

FLUGHAFENVERBAND

Unsere Flughäfen: Regionale Stärke, Globaler Anschluss

**ADV-Monatsstatistik****ADV Monthly Traffic Report****Juni 2022**

Kurz und knapp

Auf einen Blick – 3 von 4 Passagieren sind zurück

Die Erholung der Luftverkehrsnachfrage setzt sich fort. Der Juni 2022 zeigt ein dynamisches Wachstum. Gegenüber dem Vorkrisenniveau von 2019 konnten 73% Prozent der Reisenden (-27,0%) an den Flughäfen begrüßt werden.

- 17,27 Mio Passagiere nutzten die deutschen Flughäfen. Im Vergleich zum Juni 2021 stieg das Aufkommen um mehr als das Doppelte (+213,6%).
- Das Cargo-Aufkommen verliert geringfügig: 420.102t bedeuten zwar -6,5% Einbußen zum Vorjahr, gegenüber 2019 sind es aber +7,9% .
- Die Zahl der gewerblichen Flugbewegungen war mit 160.847 Starts und Landungen fast doppelt so hoch wie im Juni 2021 (+87,9%), gegenüber 2019 wurden mit -21,4% bereits wieder mehr als drei Viertel aller gewerblichen Flüge durchgeführt.

Der Juni im Blick – Ferienstart treibt die Nachfragerholung auf ein neues Rekordniveau seit Corona

- Im Europa-Verkehr konnte das Aufkommen gegenüber 2021 verdreifacht werden. Die 12,64 Mio Passagiere bedeuten ein Plus von +205,6% gegenüber dem Vorjahr. Im Vergleich zum Vorkrisenniveau von 2019 sind dies mehr als vier Fünftel der Reisenden (81,0%).
- Die Interkont-Nachfrage wuchs zum Vorjahr um +285,0% auf über 2,66 Mio Passagiere. Im Vergleich zum Juni 2019 werden damit wieder mehr als zwei Drittel der Reisenden befördert (70,8%).
- Die Bedeutung des innerdeutschen Luftverkehrs nimmt weiter ab. Mit 1,93 Mio innerdeutschen Passagieren (+195,5% ggü 2021) fällt die Nachfrage wieder unter die 2 Mio-Marke und hat damit etwas mehr als die Hälfte des Vorkrisenaufkommens erreicht (52,1%).

Im Juni 2022 hat das Aufkommen gegenüber den Vormonaten in den internationalen Verkehrsegmenten deutlich zulegen können. Das innerdeutsche Aufkommen war rückläufig. Dieser Rückgang ist noch deutlicher, wenn die Umsteigerverkehre nicht mit berücksichtigt werden. Der innerdeutsche Luftverkehr unterliegt einem sichtbaren strukturellen Verlust.

Vor allem die europäischen Feriendestinationen in der Türkei, Griechenland, Spanien und rund um das Mittelmeer erfreuen sich einer hohen Nachfrage.

Die Null-Covid-Politik in einigen asiatischen Ländern und der eingestellte Luftverkehr nach Russland, in die Ukraine und nach Belarus erklären den Rückstand bei der Erholung der Interkont-Verkehre.

Das Jahr im Blick – Nachfragerholung dynamischer als erwartet

Von Januar bis Juni wurden an den deutschen Flughäfen mehr als 68,72 Mio. Passagiere (an+ab) gezählt. Mit +326,7% verzeichnen die Flughäfen ein intensives Wachstum zum Vorjahr. Zum Vorkrisenniveau in 2019 fehlen aber noch 42,3%.

- 8,35 Mio Passagiere flogen innerdeutsch (+264,3% zum Vorjahr, gegenüber Jan-Jun 2019 entspricht dies ein Verlust von -64,0%).
- 48,53 Mio Passagiere sind im Europa-Verkehr an den deutschen Flughäfen unterwegs (+342,3% zum Vorjahr, gegenüber Jan–Jun 2019 sind es -33,8%).
- Die Interkont-Nachfrage (11,68 Mio Paxe) wächst mit +326,0% zum Vorjahr (gegenüber Jan-Jun 2019 sind es -43,1%).

In den ersten beiden Monaten des Jahres unterbindete die Omikronvariante noch viele Reiseanlässe mit dem Flugzeug. Seit März zeigt sich ein anderes Bild. Die hochdynamische Erholung in der Nachfrage spiegelt den hohen Nachholbedarf insbesondere nach touristischen Reisen wider. Der Wunsch nach Mobilität und Urlaubsreisen ist ungebrochen und lässt die Passagierzahlen hochschnellen. Über die Sommermonate und die Ferienzeit wird sich die Nachfrageentwicklung auf einem hohen Niveau bewegen.

Die Europaverkehre bilden den Wachstumsmotor der Verkehrsentwicklung. Die touristische und VFR-Nachfrage liegt auf einigen europäischen Destinationen bereits wieder auf Vorkrisenniveau oder sogar darüber. Der sukzessive Angebotsaufbau der interkontinentalen Verbindungen fördert die Aufkommensentwicklung. Davon profitiert auch das Feederaufkommen in die deutschen Hubs. Der noch immer zu großen Teilen nicht wieder aufgenommene Asienverkehr verhindert eine noch bessere Entwicklung in diesem Marktsegment. Der innerdeutsche Verkehr bleibt dagegen weiter hinter diesen Entwicklungen zurück.

Cargo-Aufkommen – Tonnage bereits über Vorkrisenniveau, aber globale Lieferengpässe behindern Luftfrachtentwicklung

Die Luftfrachtnachfrage war auch im Juni auf hohem Niveau, bleibt aber rückläufig. Mit 420.102 Tonnen wurden im Vergleich zum Vormonat Mai ca. 12.000 Tonnen Fracht weniger umgeschlagen. Gegenüber dem Juni 2021 ergibt sich eine Veränderungsrate von -6,5%. Der Russland-Ukraine-Krieg mit den Luftraumsperrungen über Russland für deutsche und EU-Carrier sowie die noch immer stark coronabedingt eingeschränkten wichtigen Frachtmärkte in Japan, Südkorea und China drücken das Gesamtergebnis nach unten. Die schwierige wirtschaftliche Gesamtsituation mit den großen Unsicherheiten strapaziert die globalen Lieferketten. Die Einladungen sinken um -6,6% auf 216.315t (gegenüber 2019 +9,1%). Auch die Ausladungen verringern sich um -6,5% auf 203.752t (gegenüber 2019 +6,6%). In der kumulierten Betrachtung des Jahres 2022 entwickelte sich das Cargoaufkommen mit -3,2% auf 2.560.245 Tonnen – zum Vorkrisenniveau 2019 bedeuten dies aber +7,1% und zusätzliche knapp 180.000t.

Auf einen Blick		Juni			Kumulierte Zahlen für 2022 (Jan - Jun)		
		absolut	gg. 2019	gg. 2021	absolut	gg. 2019	gg. 2021
Passagiere Passengers	(an + ab) (arr. + dep.)	17.278.868	-27,0%	+213,6%	68.723.749	-41,8%	+326,7%
Luftfracht / Luftpost [t] Cargo	(an + ab) (arr. + dep.)	420.102	+7,9%	-6,5%	2.560.245	+7,5%	-3,2%
Ausladung Unloaded		203.752	+6,6%	-6,5%	1.237.479	+6,6%	-3,8%
Einladungen Loaded		216.350	+9,2%	-6,6%	1.322.766	+8,3%	-2,6%
Bewegungen Movements	(gesamt) (total)	190.253	-19,0%	+65,1%	904.347	-27,7%	+85,8%
	(gewerblich) (commercial)	160.847	-21,4%	+87,9%	761.847	-31,4%	+114,1%
Verkehrseinheiten Traffic Units		21.479.889	-22,1%	+114,7%	94.326.197	-33,6%	+121,7%

Unser Ziel: KLIMANEUTRALITÄT – Emissionsfreie Flughäfen bis 2045

Erneuerbare Energien pushen

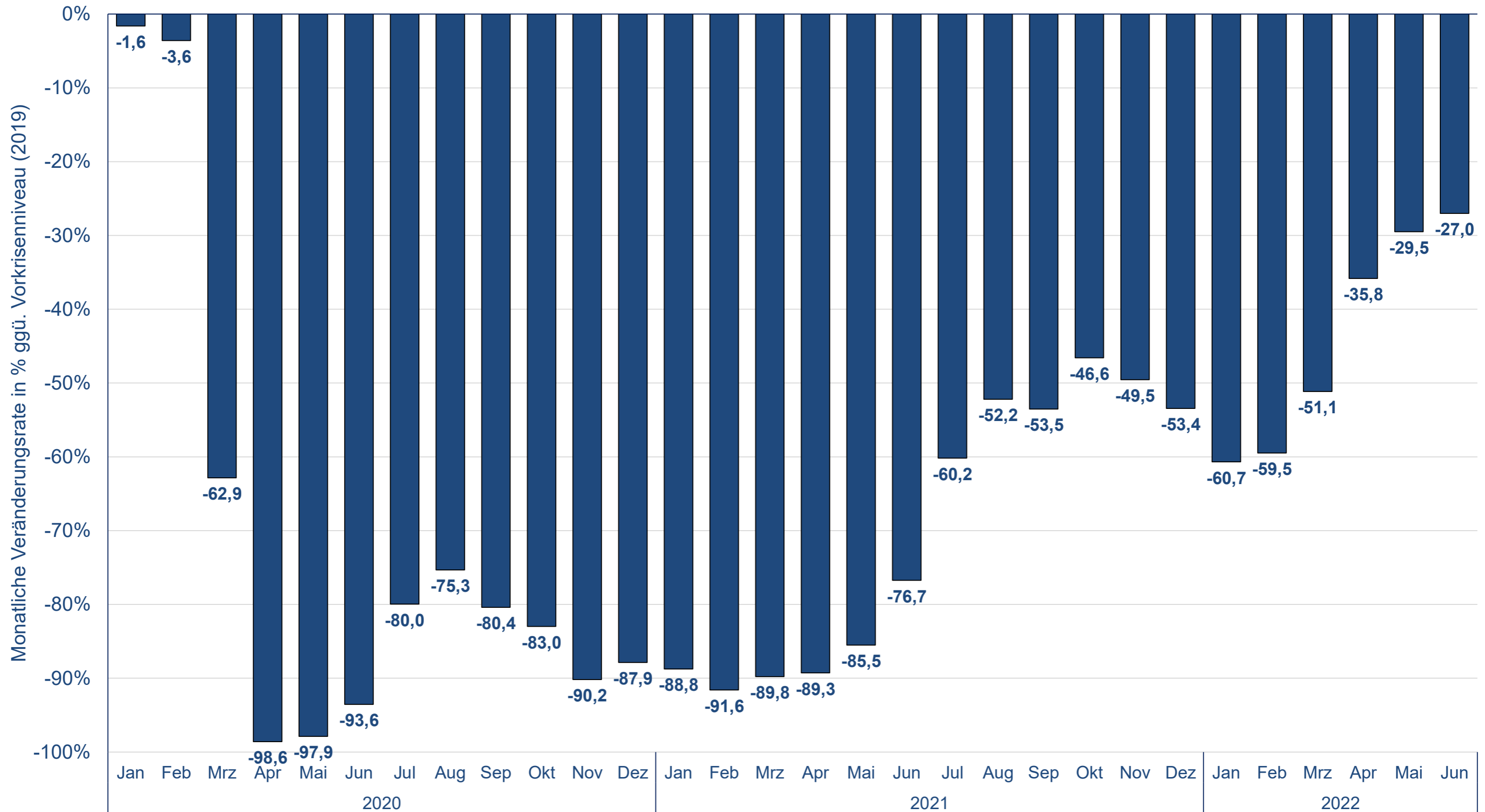


- Klimafreundliche Energieversorgung
- Energieerzeugung und Versorgung durch den Einsatz regenerativer Energien
- Nutzung von Geothermie für den Kälte- und Wärmebedarf
- Erzeugung von Strom und Wärme aus nachwachsenden Rohstoffen

**Laufende Reduktion
der CO₂-Emissionen
der ADV-Flughäfen**

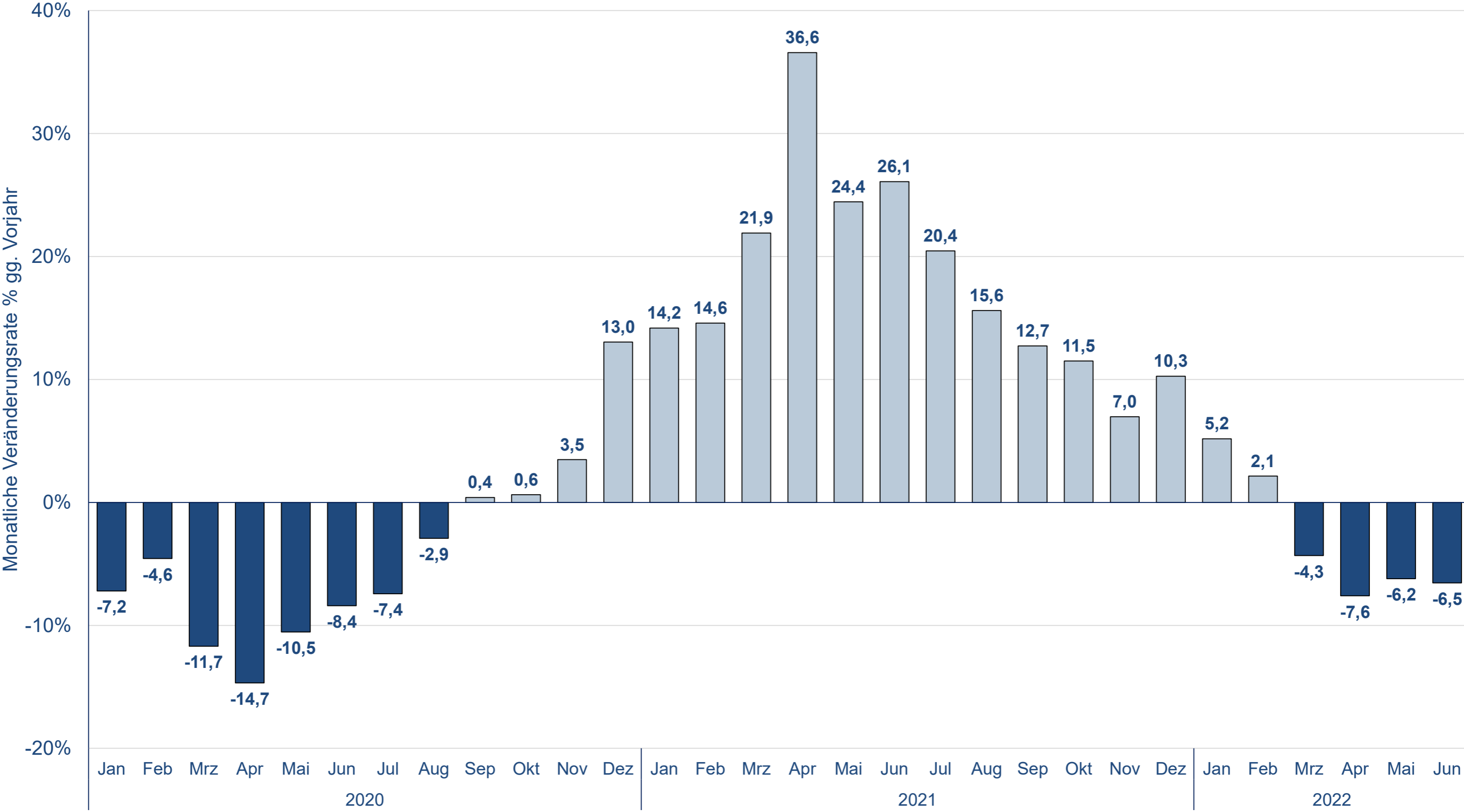
Die Flughäfen richten
ihre
Klimaschutzmaßnahmen
dadurch bereits auf das
neu beschlossene **EU-
Klimaziel 2030** aus.

Passagierverkehr Januar 2020 - Juni 2022 (an+ab)



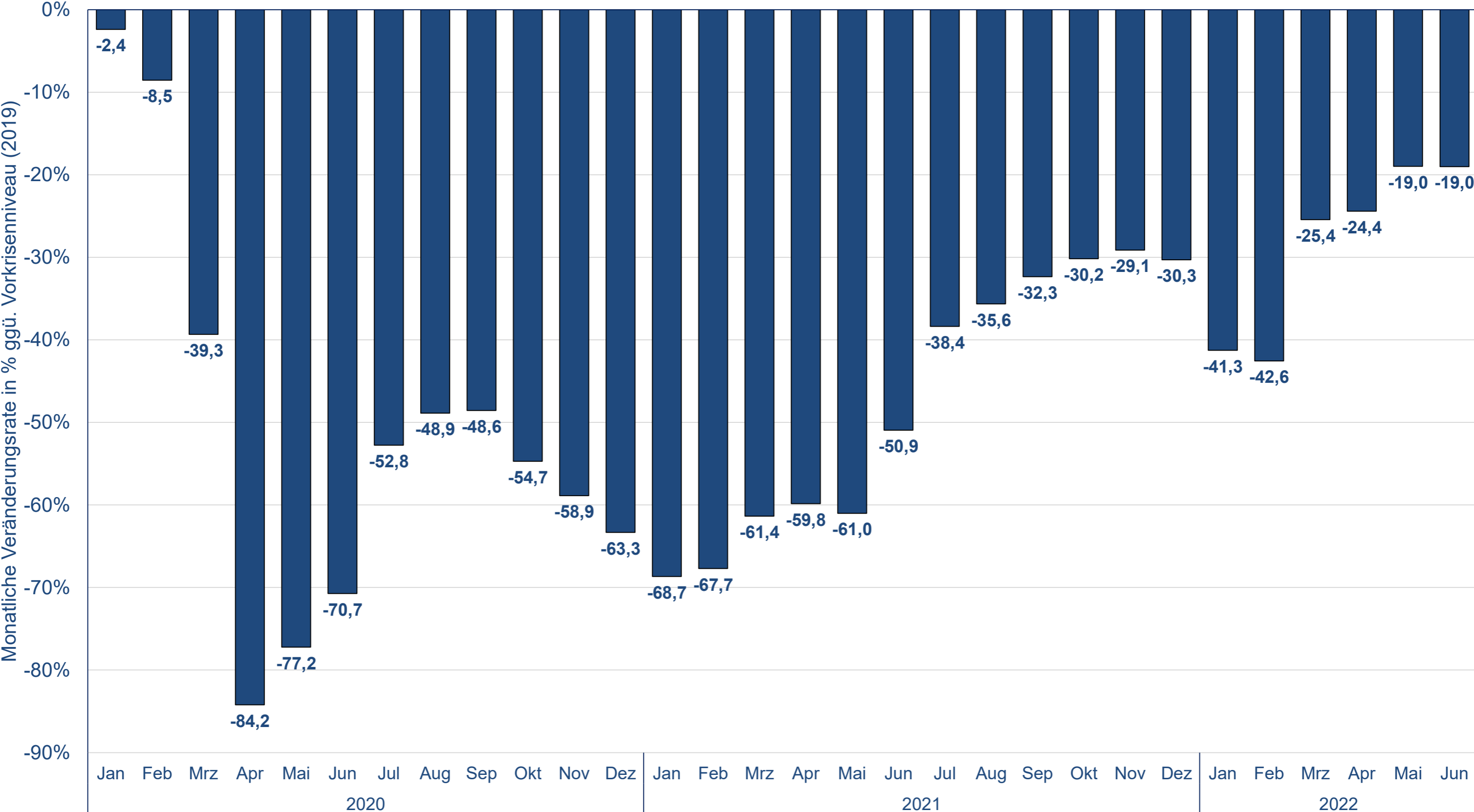
*Die Veränderungsdaten ab Januar 2020 beinhalten auch die Flughäfen: BWE, KSF, LBC, FMM, MGL, RLG, GWT

Cargoverkehr Januar 2020 - Juni 2022 (an+ab)



*Die Veränderungsdaten ab Januar 2020 beinhalten auch die Flughäfen: BWE, KSF, LBC, FMM, MGL, RLG, GWT

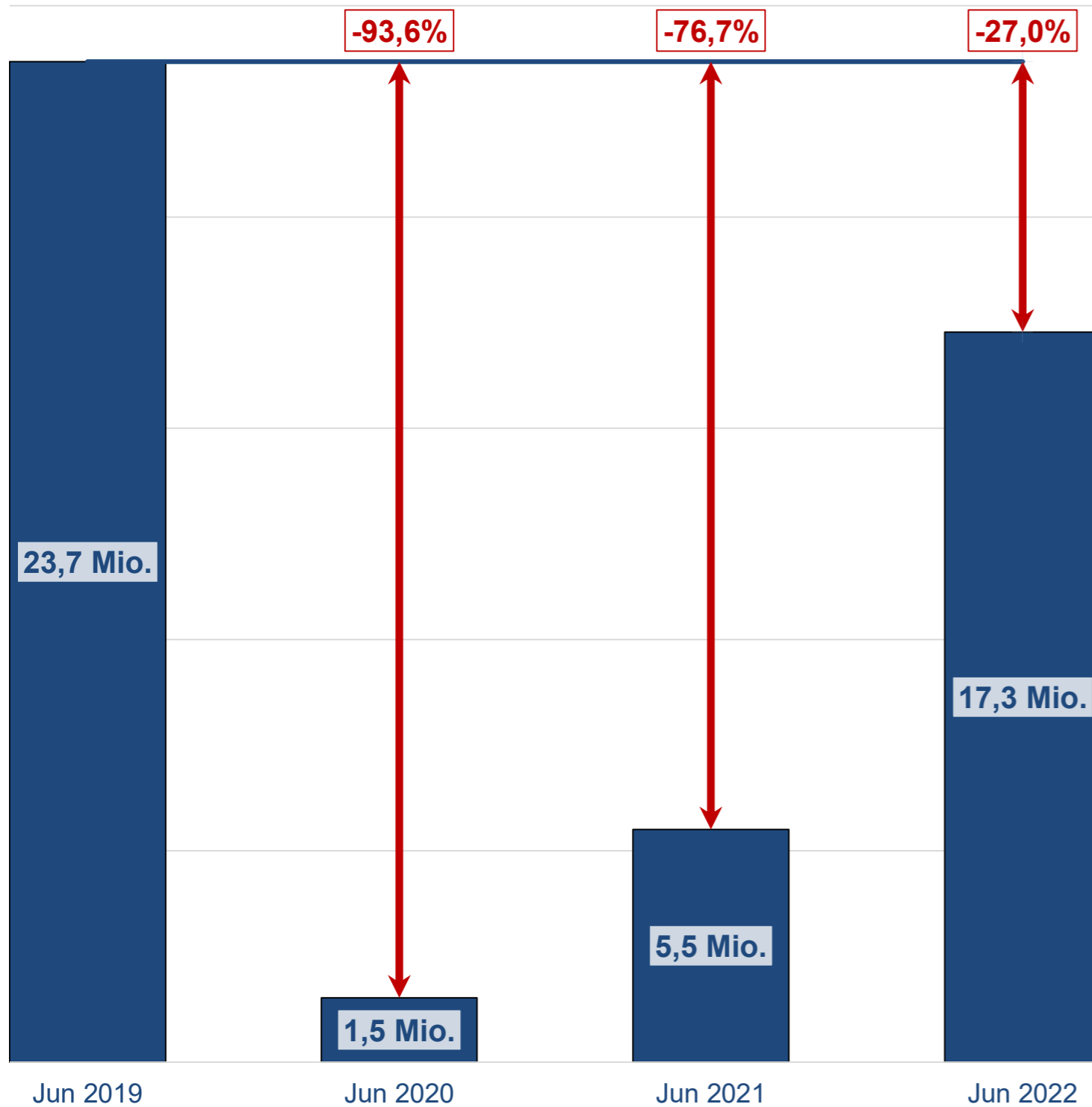
Flugzeugbewegungen Januar 2020 - Juni 2022 (gesamt)



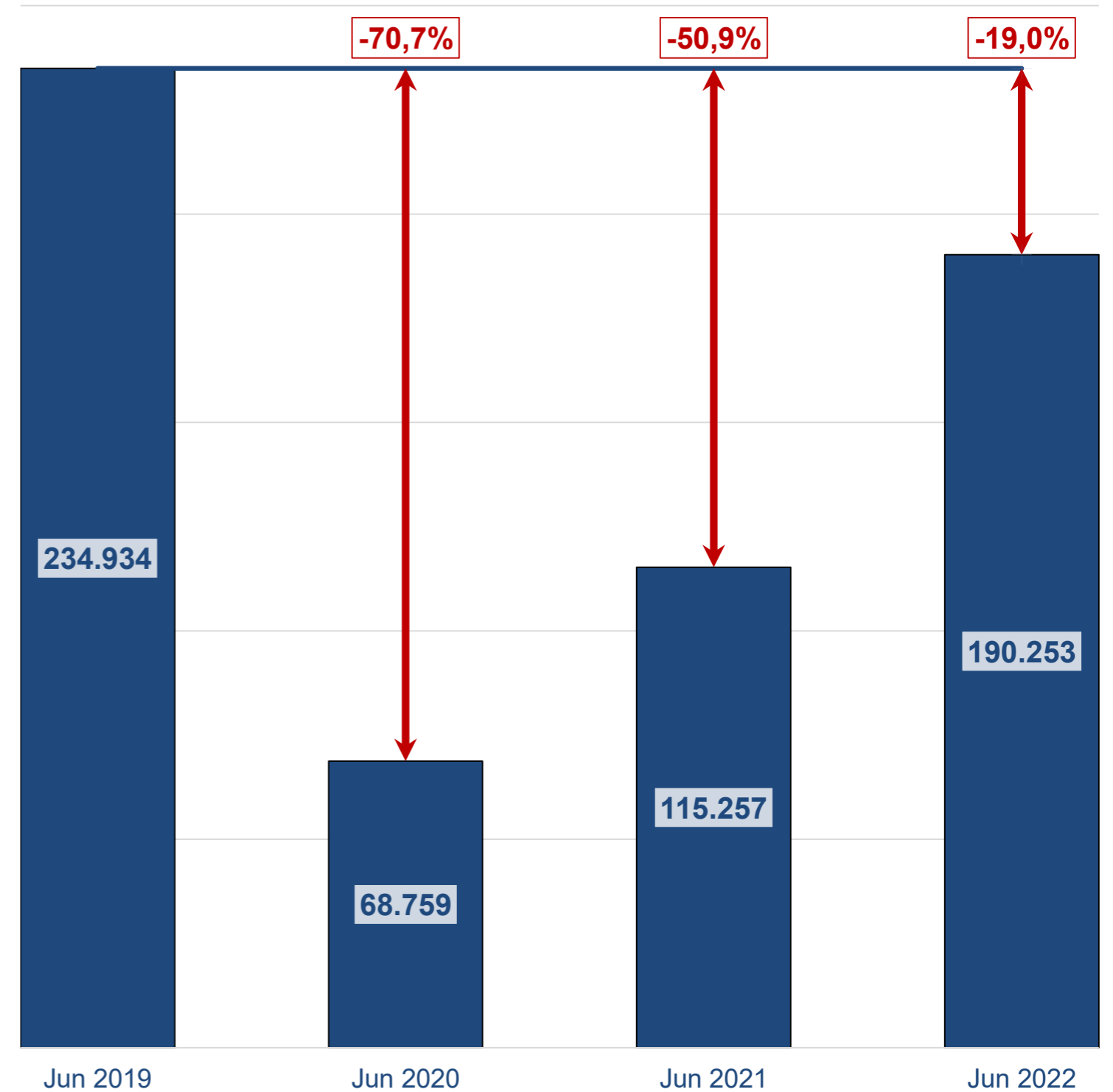
*Die Veränderungsdaten ab Januar 2020 beinhalten auch die Flughäfen: BWE, KSF, LBC, FMM, MGL, RLG, GWT

Passagiere und Bewegungen im Monat Juni in den Jahren 2019 - 2022

Passagiere (an+ab)

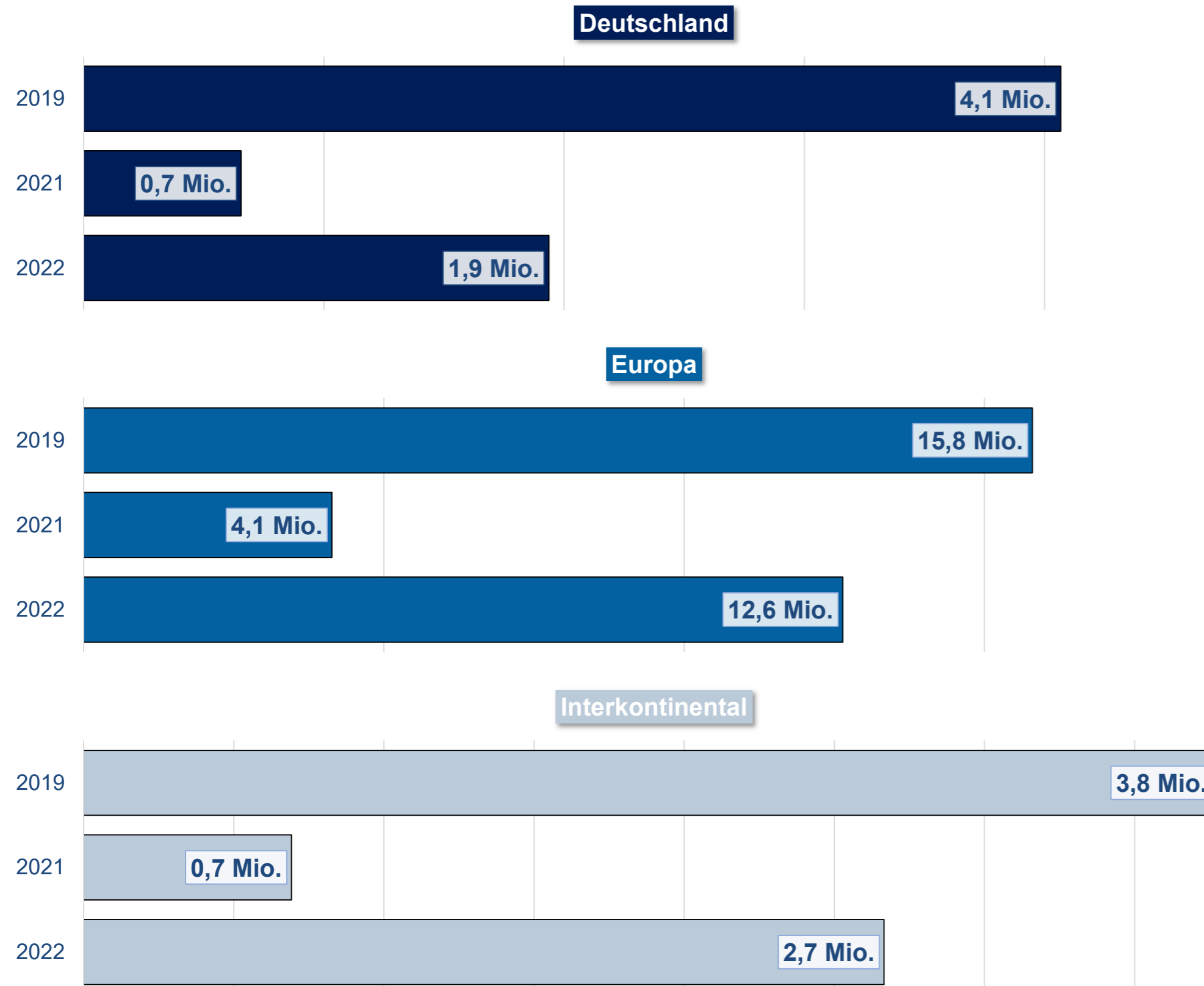


Bewegungen (gesamt)

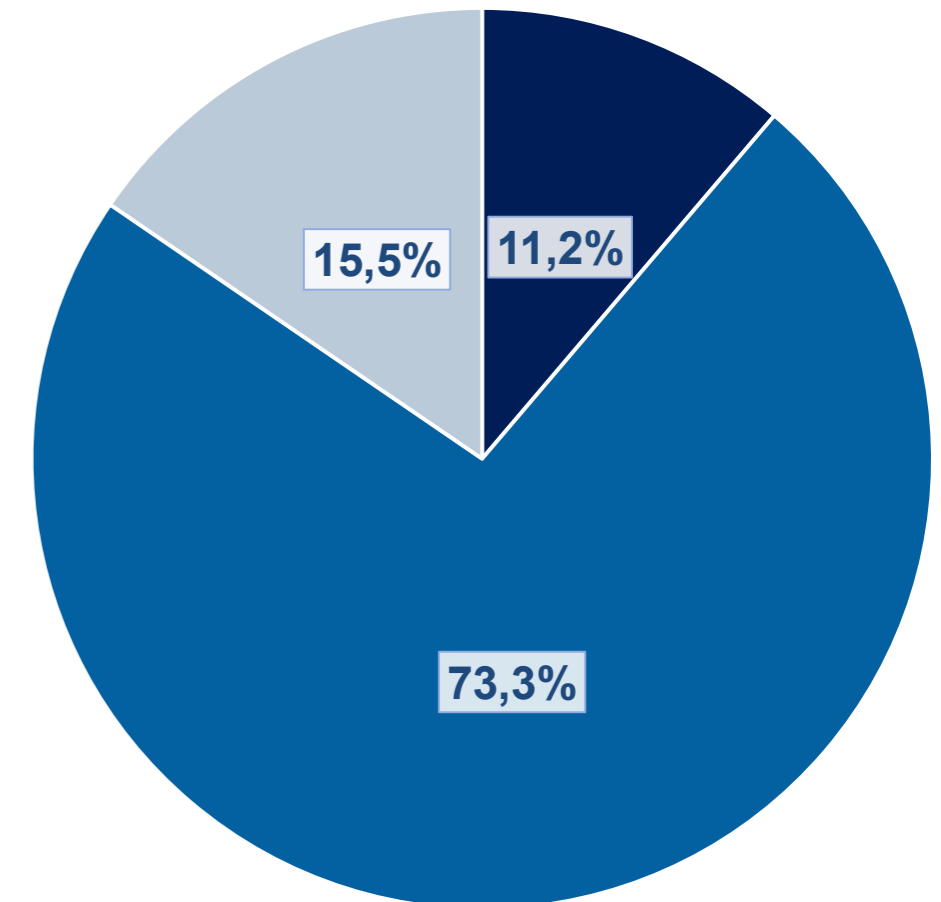


*Die Veränderungsdaten ab Januar 2020 beinhalten auch die Flughäfen: BWE, KSF, LBC, FMM, MGL, RLG, GWT

Passagierentwicklung nach Verkehrsregionen im Juni 2019, 2021 und 2022



Anteile der gewerblichen Verkehrsströme im Juni 2022



- Deutschland
- Europa
- Interkontinental

*Die Veränderungsdaten ab Januar 2020 beinhalten auch die Flughäfen: BWE, KSF, LBC, FMM, MGL, RLG, GWT

Passagiere: Monatsbetrachtung Juni 2022 und Veränderung zum Vorjahresmonat

FLUGGÄSTE PASSENGERS																				
Flughafen Airport	Lokalaufkommen / Terminal Passengers														Transit (einfach gezählt) Direct Transit (counted once)		Gesamtverkehr (inkl. Transit) Total Traffic (incl. Transit)			
	Gesamt / Total		Linien-, Pauschalflug-, Tramp- und Anforderungsverkehr Scheduled & Charter Traffic										Sonst. Verkehr Other Commercial Traffic							
	An+Ab Arr.+Dep	%	An+Ab Arr.+Dep	%	Deutschland Germany		Europa Europe		davon of which		Außereuropa Non-Europe		An+Ab Arr.+Dep	%	An+Ab Arr.+Dep	%				
					An+Ab Arr.+Dep	%	An+Ab Arr.+Dep	%	EU	%	Schengen	%					An+Ab Arr.+Dep	%		
Berlin (BER)	1.940.803	+198,0%	1.939.522	+198,4%	255.414	+160,6%	1.588.605	+202,4%	1.078.030	+189,8%	1.134.433	+207,0%	95.503	+259,5%	1.281	+2,0%	304	-68,9%	1.941.107	+197,6%
Braunschweig-Wolfsburg (BWE)	4.528	+96,8%	2.961	+485,2%	1.441	+364,8%	1.477	+685,6%	1.477	+685,6%	867	+379,0%	43	+437,5%	1.567	-12,7%	1	-66,7%	4.529	+96,6%
Bremen (BRE)	159.557	+346,0%	159.189	+350,8%	50.319	+249,3%	106.520	+409,4%	65.686	+299,2%	62.654	+280,8%	2.350	-	368	-20,0%	305	-13,4%	159.862	+342,5%
Dortmund (DTM)	250.956	+58,4%	249.835	+58,2%	5.923	+142,6%	243.912	+56,9%	185.358	+64,3%	128.604	+63,5%	0	-	1.121	+108,4%	0	-	250.956	+58,4%
Dresden (DRS)	93.908	+410,7%	93.694	+414,2%	33.520	+339,1%	57.952	+448,1%	41.707	+295,0%	43.773	+314,3%	2.222	>1000%	214	+30,5%	176	-	94.084	+411,7%
Düsseldorf (DUS)	1.740.220	+210,3%	1.738.323	+210,7%	132.496	+185,5%	1.506.958	+209,4%	1.014.561	+214,1%	987.021	+203,8%	98.869	+280,2%	1.897	+43,0%	756	+40,3%	1.740.976	+210,1%
Erfurt (ERF)	13.714	>1000%	13.640	>1000%	0	-	6.165	>1000%	6.165	>1000%	6.165	>1000%	7.475	-	74	-61,9%	1	+0,0%	13.715	>1000%
Frankfurt (FRA)	4.980.579	+180,6%	4.979.128	+180,6%	425.791	+194,9%	2.901.924	+165,5%	2.210.140	+158,5%	2.161.224	+168,0%	1.651.413	+207,7%	1.451	+33,0%	12.027	+655,5%	4.992.606	+181,0%
Friedrichshafen (FDH)	39.775	+810,0%	33.669	>1000%	8.511	-	21.185	+974,3%	6.194	-	6.194	-	3.973	-	6.106	+154,5%	39	-	39.814	+810,9%
Hahn (HHN)	134.122	+148,4%	133.967	+149,1%	0	-	127.248	+159,2%	99.446	+154,8%	68.311	+122,4%	6.719	+43,6%	155	-29,5%	1.422	-31,8%	135.544	+141,7%
Hamburg (HAM)	1.141.853	+189,8%	1.140.319	+190,2%	241.106	+141,5%	867.740	+201,7%	588.397	+196,0%	620.072	+200,4%	31.473	+470,5%	1.534	+42,7%	351	+176,4%	1.142.204	+189,8%
Hannover (HAJ)	430.429	+207,0%	430.059	+207,5%	57.352	+385,7%	345.842	+172,8%	208.601	+168,0%	203.291	+163,8%	26.865	>1000%	370	+3,1%	777	+21,2%	431.206	+206,2%
Karlsruhe/Baden-Baden (FKB)	140.264	+206,3%	139.822	+208,4%	0	-	130.260	+206,6%	101.588	+198,1%	84.784	+171,1%	9.562	+235,5%	442	-3,5%	0	-100,0%	140.264	+206,2%
Kassel (KSF)	14.012	>1000%	13.712	>1000%	359	+116,3%	11.309	>1000%	11.207	>1000%	8.954	>1000%	2.044	-	300	+10,3%	35	-	14.047	>1000%
Köln/Bonn (CGN)	974.489	+234,2%	973.558	+235,0%	67.413	+259,0%	883.149	+230,1%	569.801	+235,9%	522.936	+232,2%	22.996	+434,9%	931	-8,1%	1.872	+988,4%	976.361	+234,6%
Leipzig/Halle (LEJ)	166.403	+371,0%	166.249	+373,1%	22.159	>1000%	122.200	+253,9%	91.790	+206,1%	87.113	+190,3%	21.890	>1000%	154	-15,8%	607	+257,1%	167.010	+370,5%
Lübeck (LBC)	9.660	+458,4%	9.572	+464,7%	2.595	+55,8%	6.718	>1000%	5.164	-	6.233	>1000%	259	>1000%	88	+151,4%	0	-	9.660	+458,4%
Memmingen (FMM)	189.337	+143,6%	188.751	+144,1%	19	-	185.304	+142,1%	128.336	+161,4%	75.181	+162,9%	3.428	+335,0%	586	+49,5%	30	+130,8%	189.367	+143,6%
Mönchengladbach (MGL)	3.707	-36,5%	58	-70,6%	37	-79,9%	21	+61,5%	17	+183,3%	17	+142,9%	0	-	3.649	-35,3%	0	-	3.707	-36,5%
München (MUC)	3.294.735	+287,2%	3.292.167	+287,9%	477.295	+198,9%	2.201.729	+257,2%	1.730.291	+241,6%	1.653.929	+250,1%	613.143	+744,4%	2.568	+15,5%	1.608	-34,0%	3.296.343	+286,2%
Münster/Osnabrück (FMO)	101.093	+702,1%	96.577	+683,6%	17.361	+301,1%	53.824	+775,9%	51.767	-	51.767	+742,4%	25.392	>1000%	4.516	>1000%	102	-64,9%	101.195	+684,8%
Nürnberg (NUE)	405.635	+579,7%	402.960	+590,8%	20.932	+757,2%	374.278	+586,0%	243.446	+541,4%	221.437	+579,6%	7.750	+482,3%	2.675	+98,4%	1.867	+38,4%	407.502	+567,7%
Paderborn/Lippstadt (PAD)	61.771	+809,9%	61.656	+819,3%	4.322	>1000%	57.152	+797,6%	34.156	+498,0%	33.820	+489,7%	182	-	115	+40,2%	301	>1000%	62.072	+814,2%
Rostock-Laage (RLG)	6.087	+370,0%	5.826	+398,8%	60	-83,8%	5.766	+763,2%	2.902	+680,1%	2.905	+334,9%	0	-100,0%	261	+105,5%	22	-79,0%	6.109	+336,4%
Saarbrücken (SCN)	40.969	+287,7%	40.854	+288,4%	2.787	+106,0%	37.177	+305,6%	26.263	+199,7%	26.263	+199,7%	890	-	115	+144,7%	81	>1000%	41.050	+288,4%
Stuttgart (STR)	805.853	+219,9%	804.394	+220,7%	97.859	+220,3%	693.268	+214,9%	425.260	+205,2%	393.126	+200,8%	13.267	>1000%	1.459	+42,3%	1.578	>1000%	807.431	+220,5%
Sylt (GWT)	17.150	+35,7%	15.238	+38,4%	11.533	+14,3%	3.705	+303,2%	779	-	2.926	+218,4%	0	-	1.912	+16,9%	0	-	17.150	+35,7%
Weeze (NRN)	117.259	+139,7%	116.621	+138,8%	0	-	98.643	+135,2%	91.375	+124,9%	80.601	+105,6%	17.978	+161,0%	638	+650,6%	0	-	117.259	+139,7%
Gesamt / Total	17.278.868	+213,6%	17.242.321	+214,4%	1.936.604	+195,5%	12.640.031	+205,6%	9.019.904	+197,9%	8.674.601	+202,7%	2.665.686	+285,3%	36.547	+42,1%	24.262	+122,7%	17.303.130	+213,5%

Bewegungen und Luftfracht: Monatsbetrachtung Juni 2022 und Veränderung zum Vorjahresmonat

FLUGZEUGBEWEGUNGEN AIRCRAFT MOVEMENTS						LUFTFRACHT und LUFTPOST (in Tonnen) AIR FREIGHT and AIR MAIL (in metric tonnes)								VERKEHRSEINHEITEN TRAFFIC UNITS		
Flughafen Airport	Gewerblicher Verkehr / Commercial Traffic				Gesamtverkehr (inkl. Nichtgewerbl.) Total Traffic (incl. non-commercial)		Lokalaufkommen / Terminal Air Freight and Air Mail						Gesamtverkehr (inkl. Transit) Cargo (incl. Transit)		VE * TU **	
	Gesamt / Total		davon / of which				Gesamt / Total		An+Ab unl.+loaded		Ausladung unloaded					
		%		%		%		%		%		%		%		
Berlin (BER)	14.240	+108,9%	13.762	+115,2%	15.488	+101,2%	2.754	+18,5%	1.012	-7,9%	1.742	+42,0%	2.763	+10,0%	1.968.347	+191,8%
Braunschweig-Wolfsburg (BWE)	1.178	+74,5%	208	+33,3%	3.170	+21,8%	1	-	0	-	1	-	1	-	4.543	+97,4%
Bremen (BRE)	1.924	+118,1%	1.351	+213,5%	2.606	+75,3%	15	-54,5%	10	+150,0%	5	-82,8%	15	-54,5%	159.707	+342,4%
Dortmund (DTM)	2.775	+3,5%	1.620	+15,7%	3.409	+5,6%	0	-	0	-	0	-	0	-	250.956	+58,4%
Dresden (DRS)	1.114	+119,3%	913	+223,8%	2.086	+57,2%	4	+269,0%	2	+697,8%	2	+110,8%	4	+269,0%	93.945	+410,7%
Düsseldorf (DUS)	13.701	+147,8%	12.919	+162,0%	14.177	+139,2%	1.550	+56,4%	838	+35,3%	712	+91,4%	1.550	+56,3%	1.755.716	+207,6%
Erfurt (ERF)	330	+1,9%	95	+26,7%	724	+15,8%	3	-98,7%	3	-96,1%	0	-100,0%	3	-99,2%	13.739	+462,4%
Frankfurt (FRA)	35.261	+80,4%	34.764	+81,6%	35.883	+79,3%	163.917	-12,2%	80.071	-12,2%	83.845	-12,1%	167.771	-11,8%	6.619.744	+81,8%
Friedrichshafen (FDH)	1.125	+97,0%	362	>1000%	2.855	+17,9%	0	-	0	-	0	-	0	-	39.775	+810,0%
Hahn (HHN)	1.544	+42,7%	1.378	+50,8%	1.643	+40,1%	14.280	-29,9%	7.151	-30,6%	7.129	-29,2%	16.063	-31,2%	276.922	+7,5%
Hamburg (HAM)	8.806	+118,7%	8.334	+129,8%	10.763	+82,9%	1.462	+12,5%	635	-4,8%	827	+30,9%	1.462	+12,5%	1.156.473	+184,1%
Hannover (HAJ)	5.089	+94,5%	3.610	+127,5%	6.716	+66,3%	2.834	+17,7%	1.408	+26,2%	1.426	+10,4%	2.917	+8,4%	458.769	+179,3%
Karlsruhe/Baden-Baden (FKB)	2.008	+13,7%	972	+100,4%	3.261	+5,3%	153	-17,3%	15	-40,5%	138	-13,5%	153	-17,3%	141.795	+197,6%
Kassel (KSF)	2.758	+31,6%	195	+254,5%	4.058	+13,2%	0	-	0	-	0	-	0	-	14.015	>1000%
Köln/Bonn (CGN)	10.604	+69,3%	10.389	+70,2%	11.908	+65,4%	81.690	-0,8%	39.404	-2,1%	42.286	+0,4%	82.356	-1,6%	1.791.384	+60,6%
Leipzig/Halle (LEJ)	6.403	+11,5%	6.256	+11,4%	6.941	+9,7%	127.045	-6,7%	62.191	-6,2%	64.854	-7,2%	127.045	-6,8%	1.436.854	+2,8%
Lübeck (LBC)	1.338	-12,0%	303	+127,8%	2.483	-11,3%	0	-	0	-	0	-	0	-	9.660	+458,4%
Memmingen (FMM)	1.434	+66,7%	1.164	+84,8%	2.267	+42,8%	0	-	0	-	0	-	0	-	189.337	+143,6%
Mönchengladbach (MGL)	2.991	+82,4%	16	-11,1%	4.205	-10,6%	0	-100,0%	0	-100,0%	0	-100,0%	0	-100,0%	3.707	-36,7%
München (MUC)	26.568	+147,1%	25.199	+163,2%	27.673	+143,3%	21.468	+77,1%	9.803	+98,0%	11.665	+62,6%	22.234	+71,8%	3.509.415	+261,0%
Münster/Osnabrück (FMO)	2.266	+33,1%	820	+397,0%	3.940	+7,9%	4	-74,8%	4	-76,7%	0	-	4	-74,5%	101.133	+692,5%
Nürnberg (NUE)	3.345	+243,1%	2.950	+445,3%	5.283	+77,5%	256	-47,5%	78	-65,8%	179	-31,6%	328	-49,5%	408.200	+532,2%
Paderborn/Lippstadt (PAD)	2.192	+60,2%	660	+192,0%	3.961	+25,8%	34	>1000%	0	>1000%	34	>1000%	34	>1000%	62.114	+813,0%
Rostock-Laage (RLG)	2.191	+361,3%	63	-26,7%	2.400	+269,2%	0	-	0	-	0	-	0	-	6.087	+370,0%
Saarbrücken (SCN)	527	+55,5%	332	+118,4%	745	+31,6%	1	-39,8%	1	+183,8%	0	-100,0%	1	-39,8%	40.977	+287,3%
Stuttgart (STR)	7.242	+104,5%	6.428	+148,0%	8.514	+73,6%	2.631	-31,7%	1.127	+0,5%	1.504	-44,9%	2.631	-32,6%	832.166	+186,5%
Sylt (GWT)	698	+14,4%	219	+4,8%	1.547	+16,3%	0	-	0	-	0	-	0	-	17.150	+35,7%
Weeze (NRN)	1.195	+70,5%	711	+79,5%	1.547	+65,5%	0	-	0	-	0	-	0	-	117.259	+139,7%
Gesamt / Total	160.847	+87,9%	135.993	+106,3%	190.253	+65,1%	420.102	-6,5%	203.752	-6,5%	216.350	-6,6%	427.336	-6,9%	21.479.889	+114,7%

* eine VE entspricht einem Fluggast (an+ab) oder 100kg Luftfracht oder 100kg Luftpost (an+ab) **one TU is adequate to one passenger or 100kg air freight or 100kg air mail

Passagiere: Kumulierte Betrachtung Januar - Juni 2022 und Veränderung zum Vorjahreszeitraum

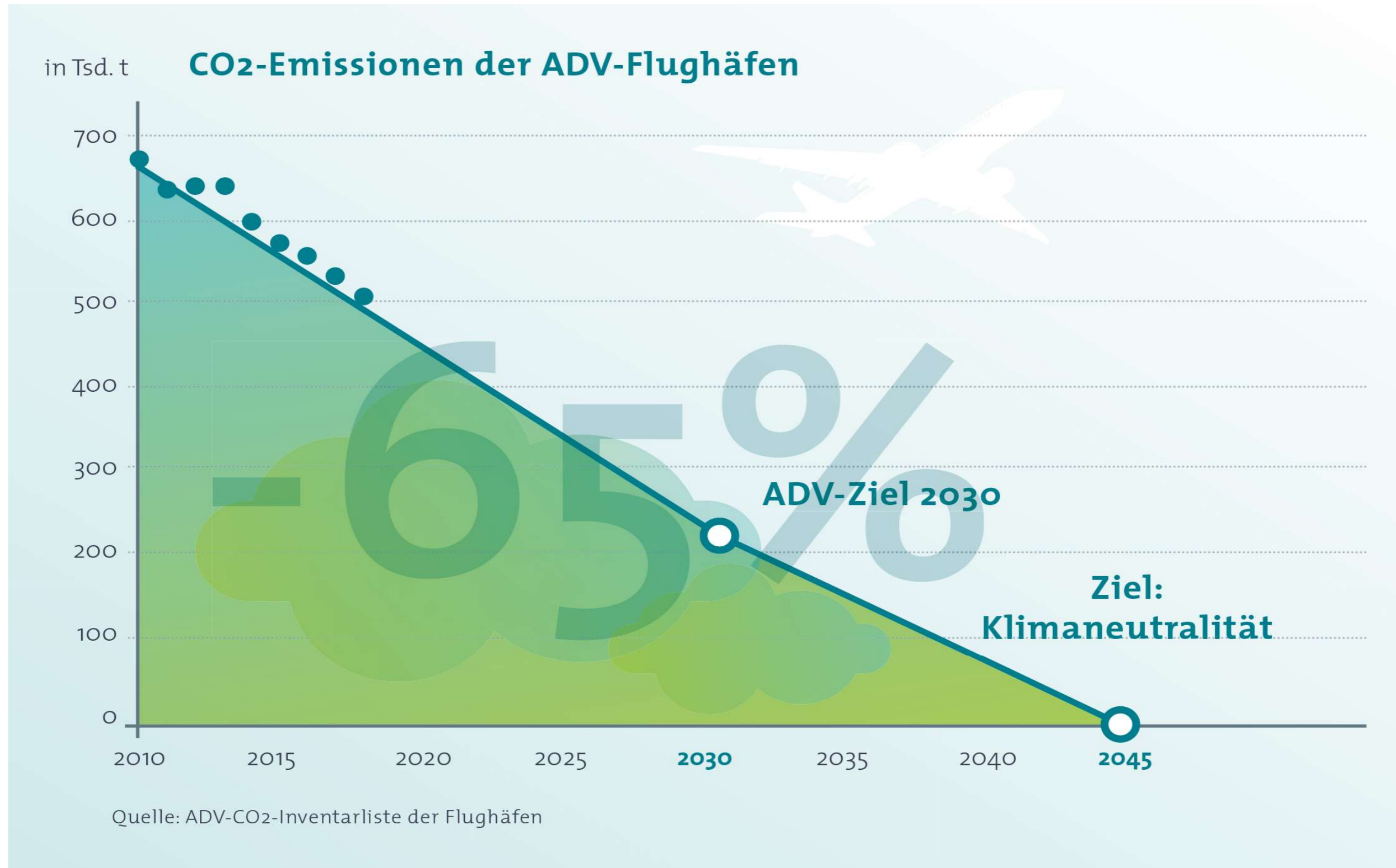
FLUGGÄSTE PASSENGERS																				
Flughafen Airport	Lokalaufkommen / Terminal Passengers														Transit (einfach gezählt) Direct Transit (counted once)		Gesamtverkehr (inkl. Transit) Total Traffic (incl. Transit)			
	Gesamt / Total		Linien-, Pauschalflug-, Tramp- und Anforderungsverkehr Scheduled & Charter Traffic										Sonst. Verkehr Other Commercial Traffic							
	An+Ab Arr.+Dep	%	An+Ab Arr.+Dep	%	Deutschland Germany		Europa Europe		davon of which				Außereuropa Non-Europe		An+Ab Arr.+Dep	%		%		
					An+Ab Arr.+Dep	%	An+Ab Arr.+Dep	%	EU	%	Schengen	%	An+Ab Arr.+Dep	%						
Berlin (BER)	8.677.869	+369,9%	8.672.528	+370,7%	1.132.190	+203,9%	7.032.037	+412,4%	4.852.939	+449,3%	5.102.000	+471,6%	508.301	+420,0%	5.341	+30,1%	3.462	-52,7%	8.681.335	+368,2%
Braunschweig-Wolfsburg (BWE)	18.679	+53,7%	11.366	+154,7%	5.262	+182,6%	5.683	+120,9%	5.633	+131,3%	5.073	+107,1%	421	>1000%	7.313	-4,9%	23	+0,0%	18.702	+53,6%
Bremen (BRE)	609.699	+574,1%	607.800	+586,1%	221.437	+336,3%	379.203	+902,4%	236.950	+623,0%	229.844	+601,3%	7.160	-	1.899	+1,7%	1.213	+198,8%	610.912	+572,4%
Dortmund (DTM)	1.098.882	+159,6%	1.088.939	+159,2%	25.228	+441,7%	1.063.711	+156,1%	763.866	+198,2%	493.637	+255,1%	0	-	9.943	+211,9%	0	-	1.098.882	+159,6%
Dresden (DRS)	327.121	+786,5%	326.200	+797,6%	148.389	+593,2%	164.929	>1000%	109.980	+642,9%	122.260	+724,1%	12.882	>1000%	921	+64,2%	335	+204,5%	327.456	+784,8%
Düsseldorf (DUS)	6.547.627	+314,2%	6.539.191	+315,2%	562.570	+269,8%	5.400.290	+308,3%	3.471.637	+346,8%	3.468.868	+340,3%	576.331	+475,5%	8.436	+44,2%	8.247	+129,6%	6.555.874	+313,8%
Erfurt (ERF)	45.551	>1000%	45.125	>1000%	280	-	17.576	>1000%	15.794	>1000%	16.123	>1000%	27.269	>1000%	426	-21,7%	99	>1000%	45.650	>1000%
Frankfurt (FRA)	20.763.441	+220,0%	20.756.930	+220,1%	1.828.334	+219,4%	11.654.582	+219,2%	8.823.891	+220,0%	8.673.932	+229,9%	7.274.014	+221,8%	6.511	+50,7%	55.453	+533,5%	20.818.894	+220,4%
Friedrichshafen (FDH)	123.314	+913,5%	106.712	>1000%	29.373	>1000%	62.342	+643,6%	18.394	>1000%	18.394	>1000%	14.997	-	16.602	+344,5%	255	+94,7%	123.569	+904,8%
Hahn (HHN)	556.060	+440,3%	554.764	+442,3%	62	-30,3%	522.241	+477,3%	418.061	+612,0%	283.836	+628,6%	32.461	+176,5%	1.296	+110,7%	18.651	-38,1%	574.711	+332,0%
Hamburg (HAM)	4.671.733	+337,7%	4.665.676	+338,7%	1.055.223	+220,3%	3.393.824	+381,9%	2.229.146	+389,9%	2.374.435	+396,5%	216.629	+625,4%	6.057	+61,0%	1.337	+50,7%	4.673.070	+337,5%
Hannover (HAJ)	1.557.419	+394,8%	1.555.969	+396,0%	233.418	+680,1%	1.192.248	+328,1%	706.431	+358,7%	710.853	+364,3%	130.303	>1000%	1.450	+35,8%	3.309	+265,6%	1.560.728	+394,4%
Karlsruhe/Baden-Baden (FKB)	540.453	+663,9%	538.375	+676,4%	302	+395,1%	501.335	+658,9%	375.682	+654,0%	314.737	+670,7%	36.738	>1000%	2.078	+48,0%	803	+481,9%	541.256	+663,6%
Kassel (KSF)	42.548	>1000%	41.621	>1000%	771	+138,0%	31.781	>1000%	31.562	>1000%	29.354	>1000%	9.069	>1000%	927	-1,1%	249	-	42.797	>1000%
Köln/Bonn (CGN)	3.625.669	+461,6%	3.620.561	+465,8%	304.579	+369,4%	3.198.185	+469,5%	2.091.103	+590,0%	1.924.261	+604,0%	117.797	+774,1%	5.108	-8,9%	6.710	+240,6%	3.632.379	+461,0%
Leipzig/Halle (LEJ)	565.401	+912,1%	564.454	+924,3%	95.186	>1000%	362.680	+613,0%	258.951	+489,8%	250.809	+470,6%	106.588	>1000%	947	+24,6%	5.896	+648,2%	571.297	+908,4%
Lübeck (LBC)	23.257	+216,7%	22.897	+237,3%	9.786	+52,4%	12.218	>1000%	9.949	>1000%	11.383	>1000%	893	>1000%	360	-35,1%	7	-	23.264	+216,8%
Memmingen (FMM)	849.522	+309,0%	846.760	+310,9%	38	-	827.502	+303,8%	544.420	+404,1%	298.053	+518,4%	19.220	>1000%	2.762	+71,0%	92	+46,0%	849.614	+309,0%
Mönchengladbach (MGL)	17.350	-21,9%	566	-40,2%	430	-41,4%	136	-15,5%	97	+26,0%	119	+41,7%	0	-100,0%	16.784	-21,1%	0	-	17.350	-21,9%
München (MUC)	12.941.502	+486,8%	12.930.825	+488,6%	2.069.514	+284,1%	8.527.846	+483,6%	6.670.443	+494,1%	6.420.226	+505,2%	2.333.465	>1000%	10.677	+22,7%	12.160	+7,1%	12.953.662	+484,3%
Münster/Osnabrück (FMO)	336.040	>1000%	325.513	>1000%	72.106	+701,1%	171.386	>1000%	160.403	-	160.403	>1000%	82.021	>1000%	10.527	+660,6%	412	+39,7%	336.452	>1000%
Nürnberg (NUE)	1.209.611	+891,0%	1.199.389	+934,0%	75.582	>1000%	1.083.336	+906,5%	724.638	+950,0%	655.681	>1000%	40.471	+651,4%	10.222	+68,5%	6.772	+167,8%	1.216.383	+876,3%
Paderborn/Lippstadt (PAD)	151.917	>1000%	151.167	>1000%	10.919	+500,3%	136.425	>1000%	74.318	>1000%	73.642	>1000%	3.823	>1000%	750	-33,7%	380	+6,7%	152.297	>1000%
Rostock-Laage (RLG)	25.886	+904,1%	25.100	>1000%	693	-35,5%	21.007	>1000%	9.031	>1000%	9.036	>1000%	3.400	>1000%	786	+32,3%	129	+20,6%	26.015	+868,9%
Saarbrücken (SCN)	92.475	+564,9%	91.948	+570,4%	10.870	+139,7%	77.025	+739,0%	49.178	+460,3%	49.178	+460,3%	4.053	-	527	+173,1%	94	+91,8%	92.569	+563,2%
Stuttgart (STR)	2.798.898	+335,6%	2.791.769	+337,8%	422.005	+303,5%	2.313.392	+334,2%	1.407.022	+400,4%	1.331.263	+406,3%	56.372	>1000%	7.129	+46,0%	9.033	+812,4%	2.807.931	+336,3%
Sylt (GWT)	49.494	+91,3%	43.062	+103,7%	35.523	+80,1%	7.539	+429,8%	1.051	+159,5%	6.488	+537,3%	0	-	6.432	+36,2%	0	-	49.494	+91,3%
Weeze (NRN)	456.331	+485,0%	446.239	+474,4%	10	-	376.242	+475,9%	335.399	+432,0%	311.394	+405,3%	69.987	+466,4%	10.092	>1000%	0	-	456.331	+485,0%
Gesamt / Total	68.723.749	+326,7%	68.571.446	+328,3%	8.350.080	+264,3%	48.536.701	+342,3%	34.395.969	+361,7%	33.345.282	+373,5%	11.684.665	+326,0%	152.303	+56,3%	135.121	+90,7%	68.858.874	+325,6%

Bewegungen und Luftfracht: Kumul. Betrachtung Januar - Juni 2022 und Veränderung zum Vorjahreszeitraum

FLUGZEUGBEWEGUNGEN AIRCRAFT MOVEMENTS						LUFTFRACHT und LUFTPOST (in Tonnen) AIR FREIGHT and AIR MAIL (in metric tonnes)								VERKEHRSEINHEITEN TRAFFIC UNITS		
Flughafen Airport	Gewerblicher Verkehr / Commercial Traffic				Gesamtverkehr (inkl. Nichtgewerbl.) Total Traffic (incl. non-commercial)		Lokalaufkommen / Terminal Air Freight and Air Mail						Gesamtverkehr (inkl. Transit) Cargo (incl. Transit)		VE * TU **	
	Gesamt / Total		davon / of which				Gesamt / Total									
		%		%		%	An+Ab unl.+loaded	%	Ausladung unloaded	%	Einladung loaded	%		%		
Berlin (BER)	72.007	+189,6%	69.994	+201,7%	77.354	+167,7%	16.223	+27,9%	6.627	+3,2%	9.596	+53,3%	16.933	+24,2%	8.840.098	+347,9%
Braunschweig-Wolfsburg (BWE)	5.506	+70,1%	974	+55,8%	13.492	+21,0%	1	-	0	-	1	-	1	-	18.694	+53,8%
Bremen (BRE)	8.689	+125,9%	5.994	+292,3%	11.690	+74,5%	156	+95,0%	134	+179,2%	22	-31,3%	156	+95,0%	611.259	+569,9%
Dortmund (DTM)	13.922	+45,7%	7.503	+92,8%	17.243	+36,9%	0	-	0	-	0	-	0	-	1.098.882	+159,6%
Dresden (DRS)	5.082	+243,8%	4.167	+389,7%	9.461	+84,7%	17	+183,3%	8	+270,7%	9	+136,9%	17	+183,3%	327.290	+785,5%
Düsseldorf (DUS)	60.497	+210,4%	57.094	+240,7%	63.252	+197,3%	11.999	+100,8%	6.594	+84,4%	5.405	+125,1%	12.105	+102,1%	6.667.614	+306,5%
Erfurt (ERF)	1.706	+8,5%	521	+36,4%	3.080	+14,5%	448	-72,7%	168	-84,3%	280	-51,2%	920	-64,4%	50.034	+189,1%
Frankfurt (FRA)	175.298	+98,8%	172.979	+100,0%	178.698	+97,5%	1.010.419	-11,5%	487.787	-13,4%	522.632	-9,7%	1.031.435	-11,2%	30.867.635	+72,4%
Friedrichshafen (FDH)	4.098	+212,8%	1.329	>1000%	14.819	+49,5%	0	+240,0%	0	-	0	+240,0%	0	+240,0%	123.317	+913,5%
Hahn (HHN)	6.979	+51,7%	6.259	+59,1%	7.543	+51,6%	95.356	-21,2%	46.508	-24,4%	48.848	-17,8%	109.727	-19,2%	1.509.620	+15,0%
Hamburg (HAM)	42.063	+198,7%	40.067	+217,3%	50.971	+140,9%	11.596	+39,4%	5.328	+12,5%	6.268	+74,9%	11.596	+39,4%	4.787.693	+316,1%
Hannover (HAJ)	21.993	+93,4%	15.579	+195,2%	29.729	+62,2%	18.055	+37,9%	9.437	+49,4%	8.618	+27,2%	18.895	+29,3%	1.737.969	+290,0%
Karlsruhe/Baden-Baden (FKB)	10.668	+25,4%	4.250	+219,3%	18.917	+12,2%	828	-20,8%	66	-64,1%	762	-11,6%	828	-20,7%	548.729	+575,9%
Kassel (KSF)	10.557	+28,9%	806	+244,4%	16.029	+12,1%	2	-47,2%	1	+15,5%	1	-68,2%	2	-47,2%	42.571	>1000%
Köln/Bonn (CGN)	50.504	+84,7%	49.467	+86,8%	56.927	+77,5%	477.493	+0,9%	231.666	-0,4%	245.827	+2,1%	483.932	+0,0%	8.400.603	+56,2%
Leipzig/Halle (LEJ)	35.623	+14,3%	34.961	+14,9%	38.816	+12,5%	767.153	+0,4%	373.191	+1,2%	393.962	-0,3%	767.559	+0,2%	8.236.931	+7,0%
Lübeck (LBC)	6.683	+0,3%	985	+54,1%	11.230	+1,4%	0	-	0	-	0	-	0	-	23.257	+216,7%
Memmingen (FMM)	7.282	+123,6%	5.593	+208,8%	12.002	+65,5%	0	-	0	-	0	-	0	-	849.522	+309,0%
Mönchengladbach (MGL)	17.256	+52,9%	71	+16,4%	23.086	+0,9%	1	-69,2%	0	-77,8%	1	-66,7%	1	-69,2%	17.362	-22,0%
München (MUC)	124.963	+231,7%	118.717	+264,3%	129.295	+219,0%	130.790	+95,2%	61.257	+120,8%	69.533	+77,2%	135.132	+89,5%	14.249.402	+395,5%
Münster/Osnabrück (FMO)	11.543	+91,7%	3.386	+798,1%	19.172	+27,3%	48	+146,5%	40	+108,6%	8	>1000%	50	+143,2%	336.521	>1000%
Nürnberg (NUE)	12.445	+251,0%	10.076	+692,1%	21.812	+80,1%	2.764	-9,9%	1.677	+1,6%	1.087	-23,4%	3.438	-13,2%	1.237.252	+710,0%
Paderborn/Lippstadt (PAD)	8.972	+23,9%	2.083	+224,5%	17.969	+18,1%	145	+463,4%	97	>1000%	48	+102,5%	145	+463,4%	153.372	>1000%
Rostock-Laage (RLG)	5.499	+85,5%	278	+34,3%	6.319	+74,8%	0	-	0	-	0	-	0	-	25.886	+904,1%
Saarbrücken (SCN)	1.979	+46,6%	1.049	+164,9%	3.070	+38,1%	2	-82,2%	1	-83,4%	0	-77,0%	2	-82,2%	92.493	+560,2%
Stuttgart (STR)	31.882	+126,3%	26.623	+189,3%	39.088	+92,0%	16.747	-46,1%	6.893	-12,7%	9.854	-57,4%	16.756	-46,5%	2.966.366	+211,3%
Sylt (GWT)	2.615	+60,0%	698	+40,7%	5.684	+60,0%	0	-	0	-	0	-	0	-	49.494	+91,3%
Weeze (NRN)	5.536	+321,6%	2.954	+343,5%	7.599	+292,5%	0	-	0	-	0	-	0	-	456.331	+485,0%
Gesamt / Total	761.847	+114,1%	644.457	+145,5%	904.347	+85,8%	2.560.245	-3,2%	1.237.479	-3,8%	1.322.766	-2,6%	2.609.632	-3,3%	94.326.197	+121,7%

* eine VE entspricht einem Fluggast (an+ab) oder 100kg Luftfracht oder 100kg Luftpost (an+ab) **one TU is adequate to one passenger or 100kg air freight or 100kg air mail

Die Klimastrategie der Flughäfen



Die Klimastrategie der Flughäfen

Die ADV setzt sich aktiv für den Klimaschutz ein. Die Flughäfen streben den klimaneutralen Flughafenbetrieb bis zum Jahr 2045 an. Der wichtigste Meilenstein auf diesem Weg: 65 Prozent CO₂-Einsparung bis zum Jahr 2030.

Erläuterungen

Passagiere

Lokales Fluggastaufkommen

Ankommende und abfliegende Passagiere (einschließlich Umsteiger) ohne Transitfluggäste.

Transitfluggäste

Fluggäste, die innerhalb einer Flugstrecke (Flug unter gleicher Flugnummer) auf einem Berichtsflughäfen zwischenlanden ohne das Flugzeug zu verlassen.

Umsteiger

Passagiere, die ihre Gesamtflugreise (Zusammensetzung von Teilstrecken) zwischen Herkunfts- und Endzielflughafen an einem Berichtsflughafen unterbrechen. Sie fliegen mit einer anderen Flugnummer und einem anderen Fluggerät weiter.

Gesamter Fluggastverkehr

Ankommende und abfliegende Passagiere (einschließlich Umsteiger) und Transitfluggäste.

Flugbewegungen

Flugbewegungen gewerblich:

Alle Flugbewegungen zur gewerblichen bzw. entgeltlichen Beförderung von Personen, Fracht und Post im Linien- und Charterverkehr, für die dem Luftfahrtunternehmen eine entsprechende Genehmigung erteilt wurde.

Flugbewegungen gesamt:

Gewerbliche Flugbewegungen und alle sonstigen Verkehre, wie z.B. gewerbliche Schulflüge, Bildflüge, Reklameflüge sowie Land- und forstwirtschaftliche Flüge, Taxiflüge, Leer- und Bereitstellungsflüge, nicht gewerblicher Verkehr (Werkverkehr, Sport-, Werkstatt-, private Reiseflüge, sowie nichtgewerbliche Schulflüge).

Luftfracht/Luftpost

Örtlicher Luftfracht- bzw. Luftpostverkehr

Umfasst ankommende und abfliegende Luftfracht bzw. Luftpost einschließlich Umladung.

Transitluftfracht- bzw. Transitluftpostaufkommen

Luftfracht bzw. Luftpost, die nach einer Zwischenlandung unter gleicher Flugnummer weitergeflogen wird.

Ansprechpartner

Arbeitsgemeinschaft deutscher Verkehrsflughäfen

German Airports Association

Friedrichstraße 79

D-10117 Berlin

Ansprechpartner

Markus Engemann, Bereichsleiter Markt und Verkehr

Tel. +49 30 31 01 18 42

Fax +49 30 31 01 18 90

Redaktion

Niclas Hinrichs, Assistenz Verkehr, Verbandskommunikation

Tel. +49 30 31 01 18 17

Fax +49 30 31 01 18 90

Hinweis

Trotz größter Sorgfalt können wir Irrtümer und Fehler nicht gänzlich ausschließen und behalten uns gegebenenfalls spätere Korrekturen vor.

Despite high diligence we cannot completely exclude mistakes and errors and reserve later corrections if necessary.