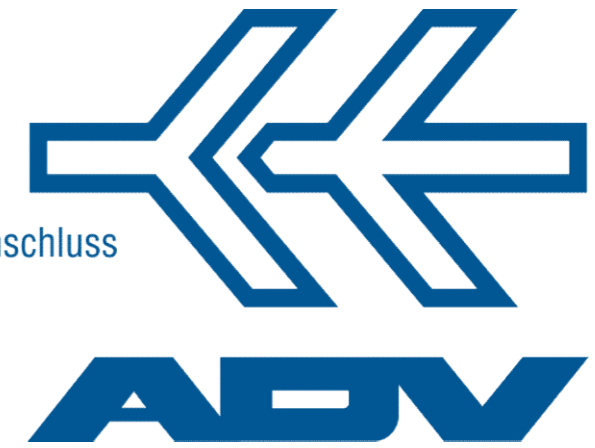


**FLUGHAFENVERBAND**

Unsere Flughäfen: Regionale Stärke, Globaler Anschluss



# ADV-Monatsstatistik

## ADV Monthly Traffic Report

# November 2024



# Kurz und knapp

## Auf einen Blick – knappes Flugangebot bremst Nachfrageentwicklung aus

Die deutschen Flughäfen konnten im November 15,18 Millionen an- und abfliegende Passagiere begrüßen. Das Passagieraufkommen fällt zum Vormonat Oktober um rund 6 Mio. Passagiere. Die Recovery zum Vorkrisenniveau von 2019 fällt auf nur noch 86,4 Prozent zurück – der schlechteste Wert seit 5 Monaten.

- 15,18 Millionen Passagiere nutzten im November die deutschen Flughäfen. Im Vergleich zum November 2023 stieg das Aufkommen um +6,3%. Zum November 2019 fehlen noch immer -13,6% der Reisenden.
- Das Cargo-Aufkommen beträgt insgesamt 415.560 Tonnen. Gegenüber November 2023 ist das ein Rückgang von -0,7% (ggü. November 2019 -2,7%).
- Die Zahl der gewerblichen Flugbewegungen lag mit 134.950 Starts und Landungen um +1,2% über dem Vorjahreswert. Gegenüber 2019 wurden 79,5% der gewerblichen Flüge durchgeführt.

## Der November im Blick – Verkehrssegmente zeigen: wo es ein Angebot gibt, wird auch geflogen

Der Monat November zählt zu den verkehrsschwächsten Monaten im Jahresverlauf. Dennoch sind die 6 Mio. Passagiere weniger zum Vormonat Oktober ein Warnzeichen. Das sehr geringe Wachstum im Sitzplatzangebot zum Vorjahr zeigt: Einerseits erhöht sich die Auslastung, weil das Nachfragewachstum größer als Angebotswachstum ausfällt. Andererseits bremst das knappe Flugangebot, das noch nicht einmal 4 von 5 Sitzen aus dem Jahr 2019 aufweist, die Nachfrageentwicklung aus, weil der Markt nicht da ist. In der Recovery bleibt Deutschland im europäischen Vergleich weiterhin das Schlusslicht.

- Die Nachfrage im innerdeutschen Luftverkehr nimmt im November mit 2,05 Mio. Passagieren im Vergleich zum Vormonat Oktober ab (rund -208.000 Passagiere). Eine untypische Beobachtung für einen starken Businessreisemonat wie den November. Im Vorjahresvergleich fällt dieses Marktsegment um -1,0%. Gegenüber November 2019 fehlen noch knapp die Hälfte der Passagiere (-44,6%).
- Im Europa-Verkehr wurden im November 9,78 Millionen Passagiere gezählt. Zum Vormonat Oktober fällt das Passagieraufkommen mit -35,4% (rund -5,38 Mio. Passagiere) – typisch für den Nichtferienmonat November. Im Vergleich zum November 2023 beträgt das Wachstum +7,3%. Die Recovery-Rate zu 2019 liegt bei 93,5%.
- Mit mehr als 3,31 Millionen Passagieren fällt die Interkont-Nachfrage im Vergleich zum Oktober (rund -471.000 Passagiere). Zum Vorjahresmonat (November 2023) wächst dieses Marktsegment mit +8,1%. Im Vergleich zum November 2019 liegt die Recovery-Rate bei 98,0% der Passagiere.

## Das Jahr im Blick – Nachfragewachstum verlangsamt sich immer weiter

Von Januar bis November 2024 wurden an den deutschen Flughäfen 197,17 Millionen Passagiere (an+ab) gezählt. Das sind zum Vorjahreszeitraum +7,4% mehr Passagiere. Der Jahrestrend mit der weiter abnehmenden Wachstumsdynamik hält an. Zum Jahresende werden die deutschen Flughäfen – wie prognostiziert – auf ein Jahreswachstum von rund +7 % verweisen. Schon jetzt lässt sich zusammenfassend für 2024 festhalten: kaum innerdeutsches Luftverkehrsangebot erstickt die vorhandene Nachfrage und ein nur vorsichtiger internationaler Angebotsaufbau lässt die Nachfrage nur gebremst wachsen – zum Schaden der deutschen Wirtschaft und des Tourismus. Im Vorjahr lag das Jahreswachstum noch bei +22%. Die deutsche Recovery-Rate erreicht in den elf Monaten nur 84,5% zum Vorkrisenzeitraum Jan-Nov 2019.

## Verteilung der Marktsegmente im Jahresverlauf:

- 22,15 Millionen Passagiere flogen innerdeutsch (+3,3% zum Vorjahr), gegenüber Jan-Nov 2019 ist das geringfügig mehr als die Hälfte (51,5%).
- 136,81 Millionen Passagiere sind im Europa-Verkehr an den deutschen Flughäfen unterwegs (+7,9% zum Vorjahr, gegenüber Jan-Nov 2019 sind es 91,4%).
- Die Interkont-Nachfrage (37,9 Millionen Pax) wächst mit +8,1% zum Vorjahr (gegenüber Jan-Nov 2019 sind es 94,0%).

## Cargo-Aufkommen – Konjunkturkrise schlägt durch – Luftfrachtwachstum stagniert

Zum Vormonat Oktober fällt das Luftfrachtaufkommen im November um rund 6.400t. Die insgesamt 415.560 Tonnen bedeuten im Vergleich zum Vorjahresmonat aus 2023 -0,7% weniger Fracht (gegenüber 2019 sind das -2,7%). Positive Trendzahlen vermelden in der Luftfracht nur noch die Ausladungen – die Einladungen gehen in allen Kennziffern zurück.

Die Einladungen erreichen im November 212.848 Tonnen (gegenüber 2023 -2,2%, gegenüber 2019 -3,4%). Die Ausladungen wachsen um +1,0% auf 202.713 Tonnen (gegenüber 2019 -1,8%).

Das Luftfrachtaufkommen von Januar bis November 2024 summiert sich auf insgesamt 4.383.015 Tonnen (+2,0% zum Vergleichszeitraum 2023 und ggü. 2019 -0,5%). Die Ausladungen (+4,7%) wachsen, während die Einladungen (-0,4%) eher zurückgehen.

Auf einen Blick		November			Kumulierte Zahlen für 2024 (Jan - Nov)		
		absolut	gg. 2019	gg. 2023	absolut	gg. 2019	gg. 2023
<b>Passagiere</b> <b>Passengers</b>	(an + ab) (arr. + dep.)	<b>15.181.236</b>	<b>-13,6%</b>	<b>+6,3%</b>	<b>197.177.265</b>	<b>-15,5%</b>	<b>+7,4%</b>
<b>Luftfracht / Luftpost [t]</b> <b>Cargo</b>	(an + ab) (arr. + dep.)	<b>415.560</b>	<b>-2,7%</b>	<b>-0,7%</b>	<b>4.383.015</b>	<b>-0,5%</b>	<b>+2,0%</b>
Ausladung Unloaded		202.713	-1,8%	+1,0%	2.140.627	+0,4%	+4,7%
Einladungen Loaded		212.848	-3,4%	-2,2%	2.242.388	-1,4%	-0,4%
<b>Bewegungen</b> <b>Movements</b>	(gesamt) (total)	<b>153.175</b>	<b>-17,9%</b>	<b>+2,3%</b>	<b>1.942.308</b>	<b>-18,5%</b>	<b>+2,7%</b>
	(gewerblich) (commercial)	<b>134.950</b>	<b>-20,5%</b>	<b>+1,2%</b>	<b>1.680.699</b>	<b>-20,9%</b>	<b>+2,7%</b>
<b>Verkehrseinheiten</b> <b>Traffic Units</b>		<b>19.336.840</b>	<b>-11,5%</b>	<b>+4,7%</b>	<b>241.007.412</b>	<b>-13,1%</b>	<b>+6,4%</b>

# Unser Ziel: KLIMANEUTRALITÄT – Emissionsfreie Flughäfen bis 2045

## Projektbeispiel: In CO<sub>2</sub>-optimierte flughafenspezifische Anlagen investieren

### PV-Anlage am Flughafen Nürnberg

**CO<sub>2</sub>-Einsparung pro Jahr**  
5.100 t/a

**Größe der Anlage**  
10,2 Hektar | 22.854 Module

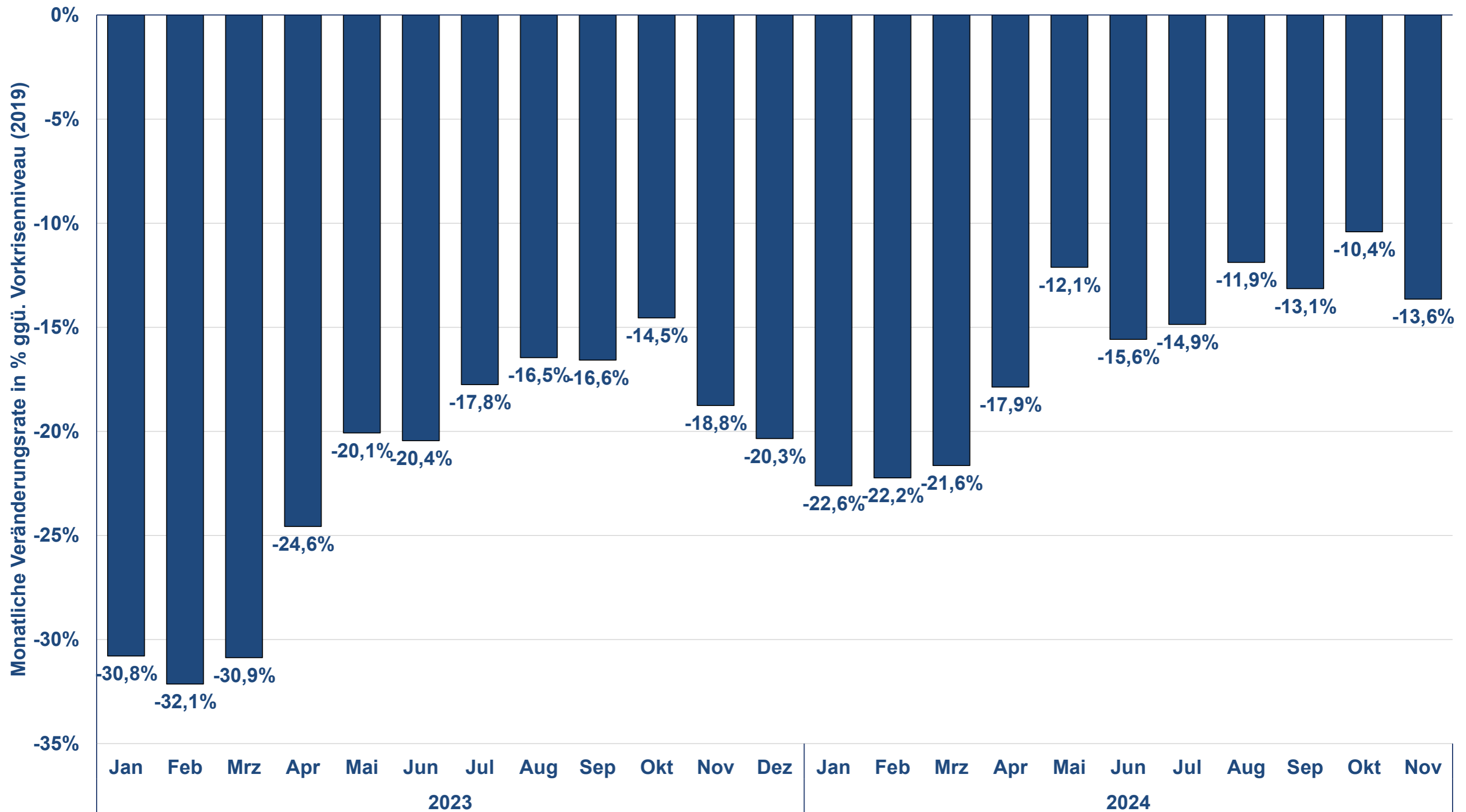
**Leistung**  
13,4 Megawatt Peak (MWp)



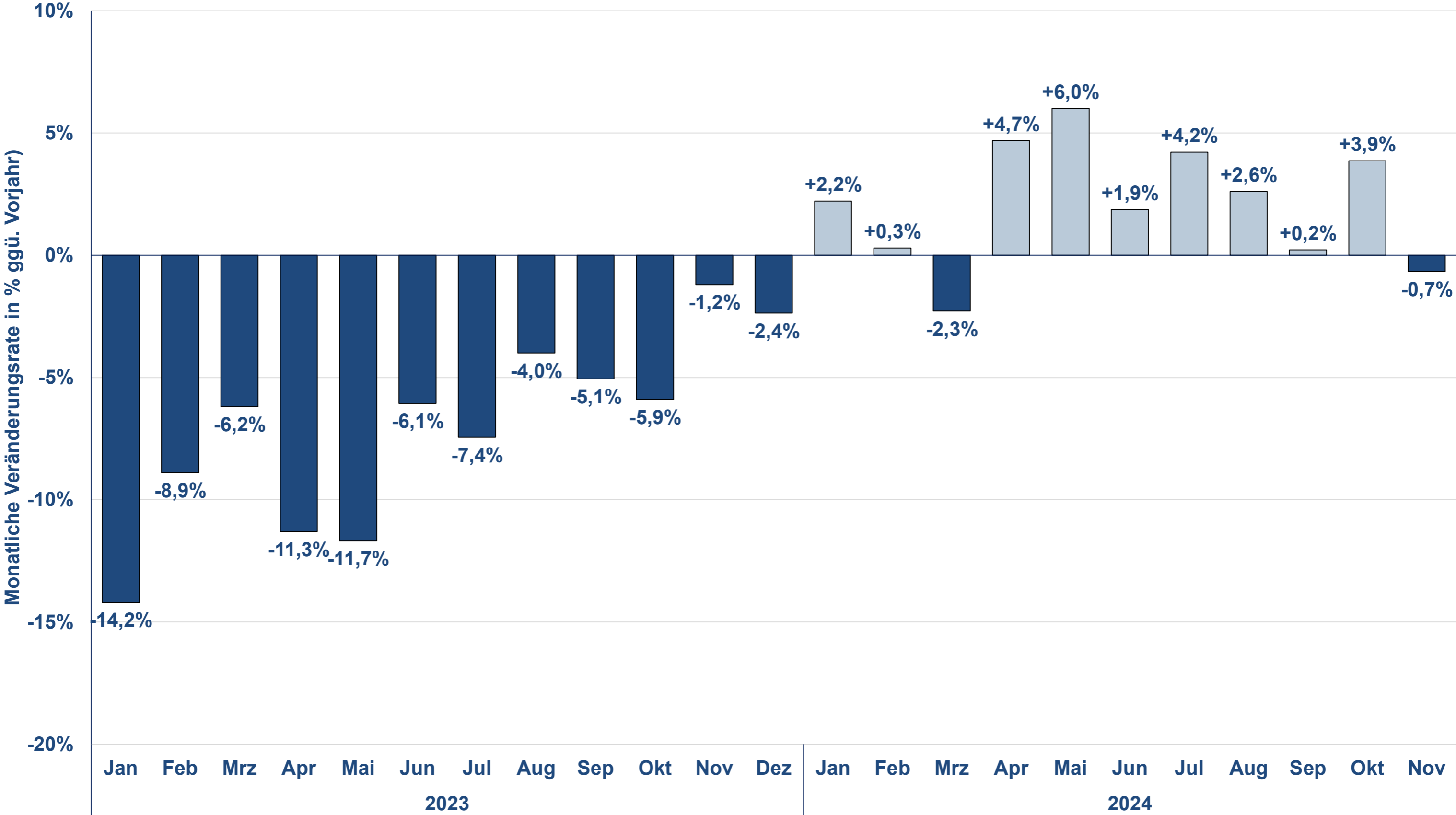
#### Projekt-Erläuterung:

Die PV-Anlage ist ein zentrales Element des Transformationskonzepts auf dem Weg zur CO<sub>2</sub>-Neutralität des Flughafens NUE. Durch den geschickten Einsatz von Batterie- und Wärmespeichern kann der produzierte Strom größtenteils am Standort selbst verbraucht werden. Die Leistung der rund zehn Hektar großen Anlage wird 13,4 Megawatt Peak (MWp) betragen. Dies entspricht dem Jahresverbrauch von mehr als 3.800 Vier-Personen-Haushalt. Betrieben wird sie von der für die Energieversorgung des Flughafens zuständigen Tochtergesellschaft Flughafen Nürnberg Energie GmbH.

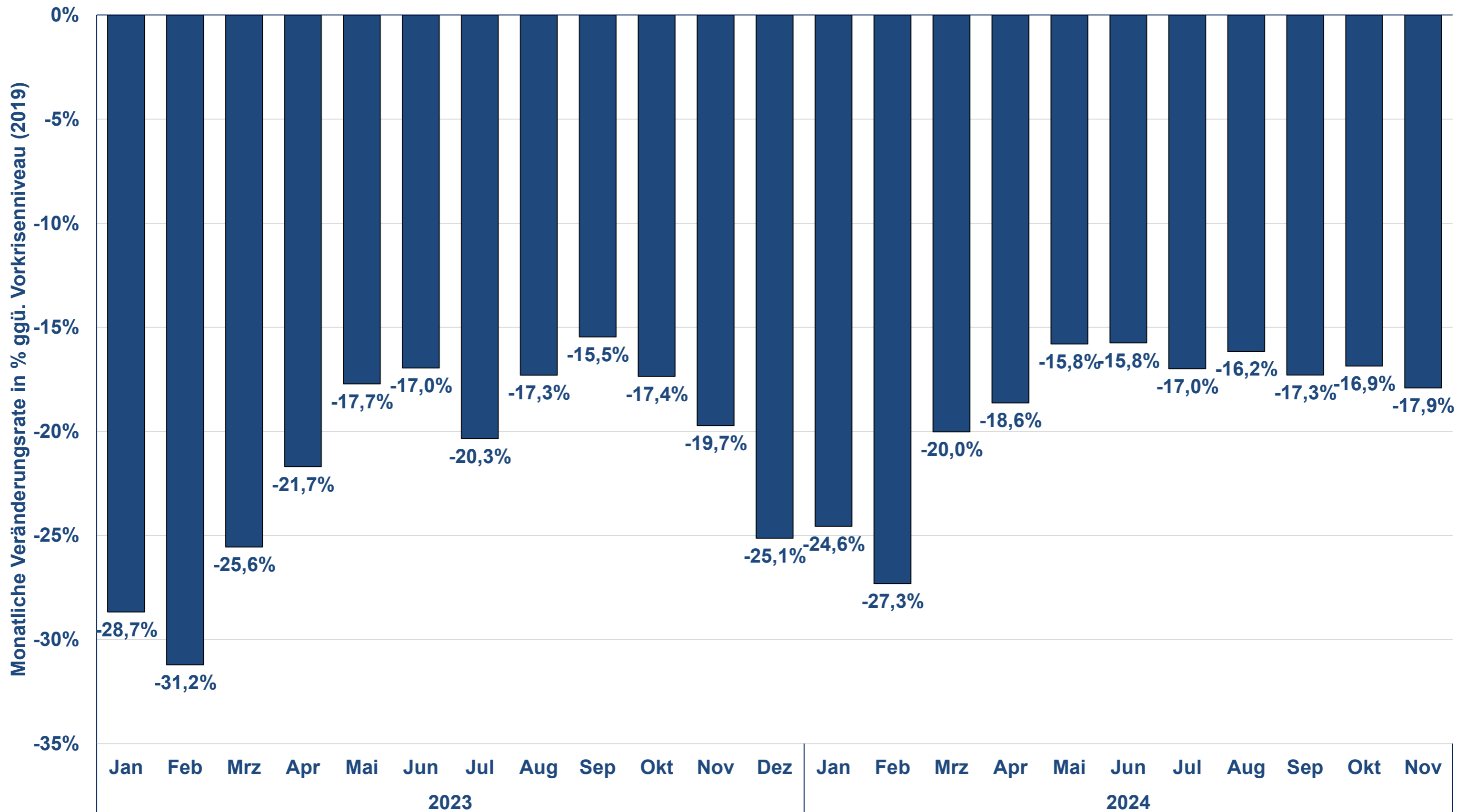
# Passagierverkehr Januar 2023 - November 2024 (an+ab)



# Cargoverkehr Januar 2023 - November 2024 (an+ab)

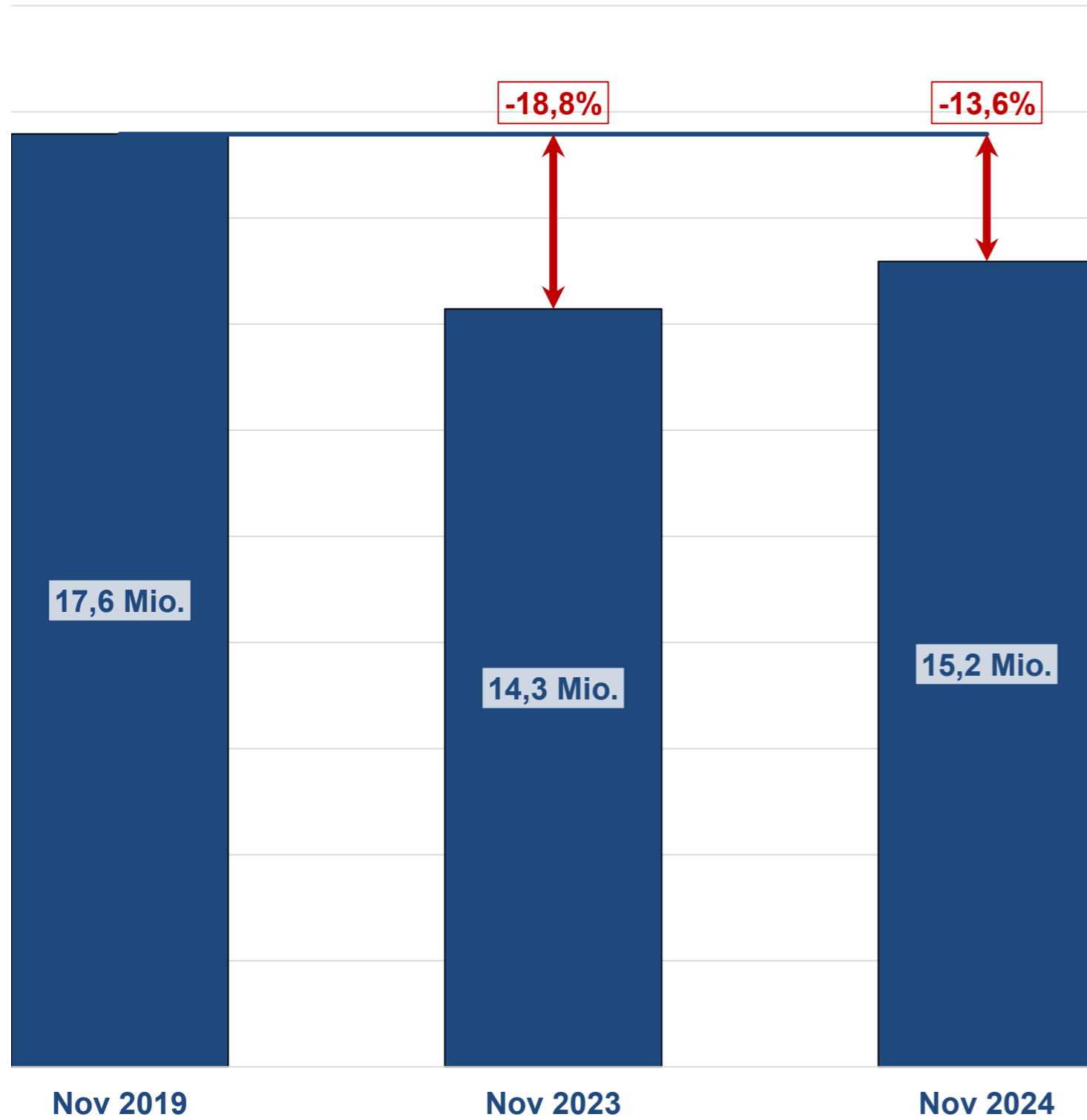


# Flugzeugbewegungen Januar 2023 - November 2024 (gesamt)

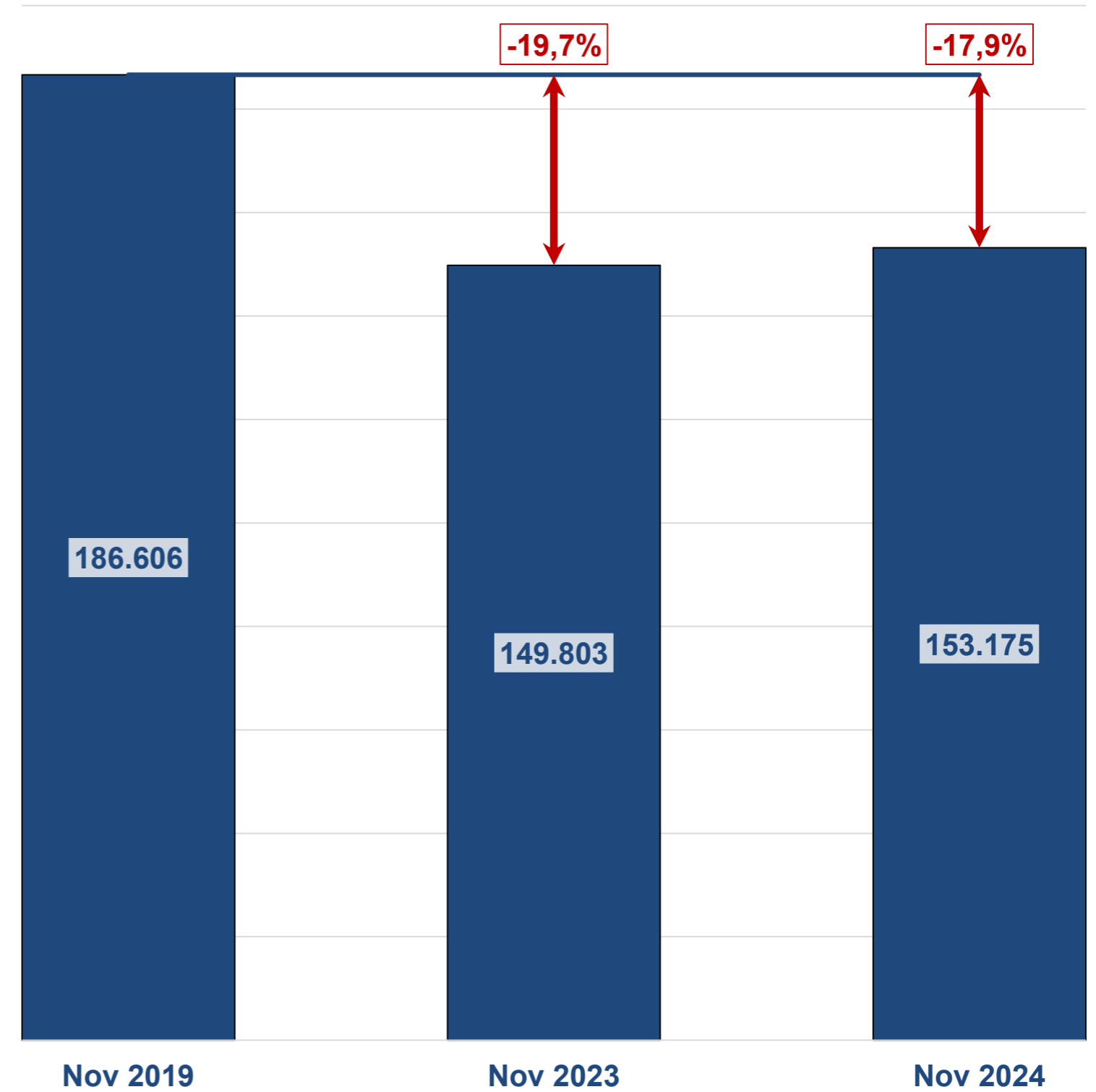


# Passagiere und Bewegungen im Monat November in den Jahren 2019, 2023 & 2024

## Passagiere (an+ab)

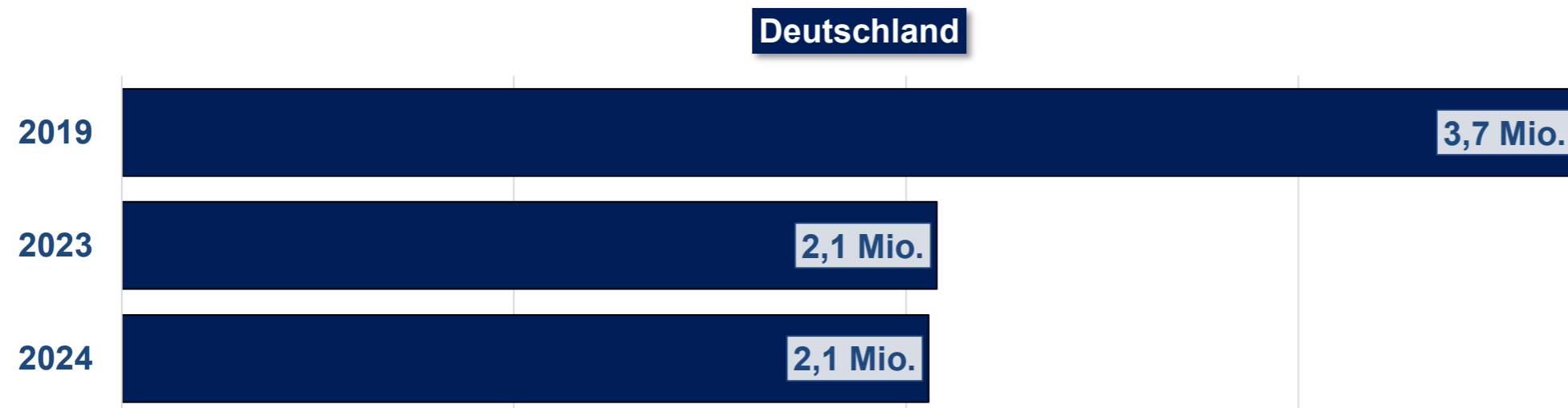


## Bewegungen (gesamt)

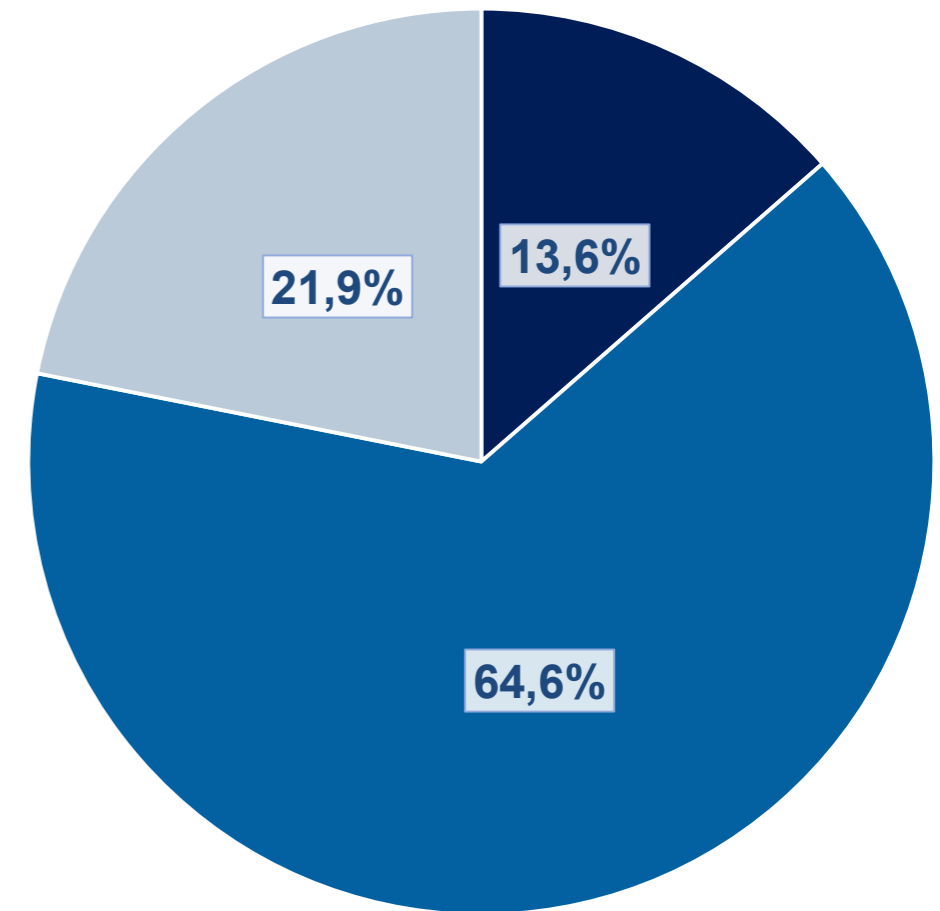




# Passagierentwicklung nach Verkehrsregionen im November 2019, 2023 und 2024



Anteile der gewerblichen Verkehrsströme im November 2024



- Deutschland
- Europa
- Interkontinental

## Passagiere: Monatsbetrachtung November 2024 und Veränderung zum Vorjahresmonat

FLUGGÄSTE PASSENGERS																				
Flughafen Airport	Lokalaufkommen / Terminal Passengers															Transit (einfach gezählt) Direct Transit (counted once)		Gesamtverkehr (inkl. Transit) Total Traffic (incl. Transit)		
	Gesamt / Total		Linien-, Pauschalflug-, Tramp- und Anforderungsverkehr Scheduled & Charter Traffic										Sonst. Verkehr Other Commercial Traffic							
	An+Ab Arr.+Dep	%	An+Ab Arr.+Dep	%	Deutschland Germany		Europa Europe		davon of which				Außereuropa Non-Europe		An+Ab Arr.+Dep	%				
					An+Ab Arr.+Dep	%	An+Ab Arr.+Dep	%	EU	%	Schengen	%	An+Ab Arr.+Dep	%						
Berlin (BER)	1.900.966	+8,4%	1.900.532	+8,4%	255.735	-4,4%	1.448.642	+7,3%	936.478	+5,8%	1.032.538	+9,9%	196.155	+43,8%	434	-22,6%	739	+221,3%	1.901.705	+8,4%
Braunschweig-Wolfsburg (BWE)	4.094	-19,6%	3.426	-22,8%	2.010	-36,0%	1.221	-2,9%	1.221	-2,5%	574	+51,5%	195	+473,5%	668	+2,1%	0	-100,0%	4.094	-19,6%
Bremen (BRE)	143.273	+9,1%	143.057	+9,1%	60.232	+1,9%	82.657	+20,0%	39.391	+8,7%	41.676	+15,0%	168	-94,7%	216	+3,3%	2	-92,9%	143.275	+9,1%
Dortmund (DTM)	224.228	+34,3%	222.142	+34,4%	3.595	-41,6%	210.731	+34,7%	136.616	+28,7%	136.616	+105,9%	7.816	+187,7%	2.086	+23,4%	0	-	224.228	+34,3%
Dresden (DRS)	64.948	+6,4%	64.876	+6,4%	39.338	+2,7%	21.653	+10,0%	6.628	-7,5%	11.481	-4,0%	3.885	+29,5%	72	+0,0%	0	-100,0%	64.948	+6,3%
Düsseldorf (DUS)	1.336.745	+6,3%	1.335.361	+6,3%	147.805	+2,7%	1.003.643	+6,6%	596.058	+5,9%	632.305	+6,9%	183.913	+7,6%	1.384	+20,5%	847	>1000%	1.337.592	+6,4%
Erfurt (ERF)	9.083	+99,5%	8.966	+100,0%	0	-	692	-	692	-	580	-	8.274	+84,6%	117	+67,1%	7	+600,0%	9.090	+99,6%
Frankfurt (FRA)	4.633.043	+1,0%	4.632.134	+1,0%	448.707	-3,0%	2.351.605	+0,9%	1.771.315	+0,9%	1.856.129	+3,9%	1.831.822	+2,2%	909	-21,4%	5.785	+66,3%	4.638.828	+1,0%
Friedrichshafen (FDH)	6.523	-62,6%	5.258	-67,8%	160	-98,4%	4.055	-20,9%	641	+12,9%	3.414	-25,1%	1.043	+6,0%	1.265	+14,5%	7	-	6.530	-62,5%
Hahn (HHN)	134.072	+23,4%	133.902	+23,5%	0	-	117.787	+33,8%	86.140	+46,4%	71.569	+91,4%	16.115	-21,0%	170	+13,3%	3.261	+0,5%	137.333	+22,8%
Hamburg (HAM)	1.033.938	+10,3%	1.033.115	+10,2%	245.893	+4,2%	704.708	+10,4%	435.185	+10,5%	490.142	+13,4%	82.514	+31,2%	823	+39,7%	165	-44,3%	1.034.103	+10,2%
Hannover (HAJ)	346.304	+4,1%	346.039	+4,2%	58.811	-11,5%	248.639	+9,1%	119.510	+4,5%	129.463	+4,6%	38.589	+2,3%	265	-46,6%	286	-51,1%	346.590	+4,0%
Karlsruhe/Baden-Baden (FKB)	119.211	+36,2%	118.858	+36,4%	0	-100,0%	111.003	+36,9%	79.738	+35,6%	79.338	+57,2%	7.855	+33,0%	353	-10,4%	241	+32,4%	119.452	+36,2%
Kassel (KSF)	950	-76,5%	847	-78,5%	14	-71,4%	833	-68,5%	609	-74,7%	826	-65,6%	0	-100,0%	103	+0,0%	27	-60,9%	977	-76,2%
Köln/Bonn (CGN)	624.001	+4,5%	623.412	+4,5%	78.228	+2,3%	499.336	+3,8%	273.886	+3,8%	274.902	+16,1%	45.848	+17,4%	589	-12,6%	1.466	+109,4%	625.467	+4,6%
Leipzig/Halle (LEJ)	137.608	+8,6%	137.497	+8,6%	28.101	+6,6%	79.916	+14,0%	38.189	+11,6%	38.195	+12,3%	29.480	-2,1%	111	-7,5%	0	-100,0%	137.608	+8,6%
Lübeck (LBC)	518	-28,7%	493	-30,7%	7	-92,0%	486	-22,0%	483	+179,2%	485	+177,1%	0	-	25	+56,3%	0	-100,0%	518	-29,6%
Memmingen (FMM)	230.101	+10,0%	229.673	+10,2%	0	-	221.110	+10,6%	143.701	+13,0%	137.846	+96,5%	8.563	+2,0%	428	-43,6%	0	-100,0%	230.101	+9,9%
Mönchengladbach (MGL)	1.808	+19,8%	225	+150,0%	214	+174,4%	11	-8,3%	9	+28,6%	11	+57,1%	0	-	1.583	+11,6%	0	-	1.808	+19,8%
München (MUC)	3.170.313	+7,3%	3.168.845	+7,3%	523.896	+0,7%	1.883.132	+6,9%	1.470.842	+5,9%	1.516.315	+12,5%	761.817	+13,3%	1.468	+7,5%	731	-19,2%	3.171.044	+7,3%
Münster/Osnabrück (FMO)	57.735	+38,5%	56.747	+42,0%	20.346	-19,0%	33.322	+136,4%	14.076	+679,0%	14.076	+679,0%	3.079	+321,2%	988	-42,4%	179	-45,1%	57.914	+37,9%
Nürnberg (NUE)	250.057	+9,5%	248.138	+9,1%	24.510	+14,7%	199.958	+8,3%	117.616	+6,2%	117.544	+23,1%	23.670	+11,2%	1.919	+110,2%	656	-42,4%	250.713	+9,3%
Paderborn/Lippstadt (PAD)	28.294	-6,6%	28.182	-6,7%	7.884	-3,2%	18.614	-8,4%	6.483	-1,9%	6.333	-0,6%	1.684	-4,4%	112	+43,6%	322	-	28.616	-5,5%
Rostock-Laage (RLG)	3.365	-18,7%	3.198	-18,7%	75	-	3.123	-19,3%	607	>1000%	607	>1000%	0	-100,0%	167	-18,5%	11	-52,2%	3.376	-18,8%
Saarbrücken (SCN)	11.787	+3,3%	11.604	+3,9%	2.680	+0,7%	8.924	+19,0%	1.573	-19,1%	1.573	-19,1%	0	-100,0%	183	-23,4%	112	+300,0%	11.899	+4,0%
Stuttgart (STR)	599.285	+11,5%	597.580	+11,5%	107.886	+5,4%	455.181	+11,2%	254.007	+6,5%	263.540	+7,9%	34.513	+43,7%	1.705	-0,3%	554	+182,7%	599.839	+11,6%
Sylt (GWT)	2.152	-11,9%	1.736	-10,5%	1.736	-10,5%	0	-	0	-	0	-	0	-	416	-17,6%	0	-	2.152	-11,9%
Weeze (NRN)	106.834	+33,3%	103.016	+29,0%	0	-	74.796	+34,2%	65.861	+32,4%	65.861	+32,4%	28.220	+17,0%	3.818	>1000%	0	-	106.834	+33,3%
<b>Gesamt / Total</b>	<b>15.181.236</b>	<b>+6,3%</b>	<b>15.158.859</b>	<b>+6,3%</b>	<b>2.057.863</b>	<b>-1,0%</b>	<b>9.785.778</b>	<b>+7,3%</b>	<b>6.597.555</b>	<b>+6,3%</b>	<b>6.923.939</b>	<b>+12,2%</b>	<b>3.315.218</b>	<b>+8,1%</b>	<b>22.377</b>	<b>+21,7%</b>	<b>15.398</b>	<b>+30,8%</b>	<b>15.196.634</b>	<b>+6,3%</b>

## Bewegungen und Luftfracht: Monatsbetrachtung November 2024 und Veränderung zum Vorjahresmonat

FLUGZEUGBEWEGUNGEN AIRCRAFT MOVEMENTS					LUFTFRACHT und LUFTPOST (in Tonnen) AIR FREIGHT and AIR MAIL (in metric tonnes)								VERKEHRSEINHEITEN TRAFFIC UNITS			
Flughafen Airport	Gewerblicher Verkehr / Commercial Traffic		davon / of which		Gesamtverkehr (inkl. Nichtgewerbl.) Total Traffic (incl. non-commercial)	Lokalaufkommen / Terminal Air Freight and Air Mail						Gesamtverkehr (inkl. Transit) Cargo (incl. Transit)	VE * TU **			
	Gesamt / Total	%	Linien- & Charterverkehr Sched.&Charter Traffic	%		Gesamt / Total		An+Ab unl.+loaded		Ausladung unloaded				Einladung loaded		
							%		%		%				%	
Berlin (BER)	14.258	+7,4%	14.019	+7,8%	15.011	+6,0%	3.728	+5,7%	1.712	+3,3%	2.016	+7,8%	3.835	+8,5%	1.938.250	+8,3%
Braunschweig-Wolfsburg (BWE)	792	-19,0%	251	-7,4%	1.463	-8,7%	1	-	1	-	0	-	1	-	4.101	-19,4%
Bremen (BRE)	1.770	+11,7%	1.326	+12,5%	2.113	+11,3%	17	-5,6%	12	+0,0%	5	-16,7%	17	-5,6%	143.443	+9,1%
Dortmund (DTM)	1.700	+10,0%	1.287	+19,1%	2.484	+8,9%	0	-	0	-	0	-	0	-	224.228	+34,3%
Dresden (DRS)	882	-0,8%	687	-3,6%	1.393	-5,6%	4	+5,3%	2	+5,3%	2	+5,3%	4	+5,3%	64.988	+6,4%
Düsseldorf (DUS)	10.437	+2,0%	9.970	+1,9%	10.860	+2,5%	3.352	+8,5%	1.769	-7,3%	1.582	+34,0%	3.352	+5,5%	1.370.261	+6,4%
Erfurt (ERF)	261	+39,6%	71	+91,9%	464	+68,7%	0	-	0	-	0	-	0	-	9.083	+99,5%
Frankfurt (FRA)	34.251	-1,4%	33.909	-1,1%	34.828	-1,4%	174.478	+3,1%	88.213	+7,8%	86.265	-1,2%	178.355	+2,4%	6.377.825	+1,6%
Friedrichshafen (FDH)	304	-32,4%	40	-82,1%	1.599	+7,8%	0	-100,0%	0	-	0	-100,0%	0	-100,0%	6.523	-62,6%
Hahn (HHN)	1.217	+16,8%	1.114	+12,8%	1.275	+14,5%	7.140	-22,2%	3.032	-19,5%	4.108	-24,2%	8.750	-21,5%	205.472	+2,5%
Hamburg (HAM)	8.264	+9,0%	8.064	+9,3%	9.317	+8,1%	2.452	+32,7%	1.124	+9,9%	1.328	+61,0%	2.452	+27,7%	1.058.458	+10,7%
Hannover (HAJ)	3.582	-9,4%	3.054	-0,3%	4.414	-7,6%	1.907	-31,4%	903	-32,7%	1.004	-30,2%	1.977	-31,9%	365.374	+1,4%
Karlsruhe/Baden-Baden (FKB)	1.597	+14,0%	836	+33,3%	3.342	+8,6%	98	-11,3%	9	+25,9%	89	-13,9%	98	-11,3%	120.195	+35,6%
Kassel (KSF)	397	-7,2%	54	-26,0%	946	+6,7%	1	-	1	-	0	-	1	-	960	-76,2%
Köln/Bonn (CGN)	7.716	+0,7%	7.550	+0,3%	8.556	+1,1%	74.354	+0,5%	35.720	+1,1%	38.635	+0,0%	75.792	+1,0%	1.367.545	+2,3%
Leipzig/Halle (LEJ)	5.541	-6,4%	5.436	-6,5%	6.237	-4,1%	116.384	-5,7%	56.667	-5,6%	59.717	-5,7%	116.418	-5,6%	1.301.444	-4,3%
Lübeck (LBC)	579	+5,9%	12	-52,0%	873	-6,9%	0	-	0	-	0	-	0	-	518	-28,7%
Memmingen (FMM)	1.693	+12,0%	1.420	+15,5%	2.299	+13,9%	0	-	0	-	0	-	0	-	230.101	+10,0%
Mönchengladbach (MGL)	1.593	-28,9%	23	+53,3%	2.221	-18,6%	0	-100,0%	0	-	0	-100,0%	0	-100,0%	1.808	+18,7%
München (MUC)	24.841	+1,8%	23.996	+1,6%	25.461	+1,9%	28.474	+3,8%	12.208	+1,3%	16.266	+5,7%	29.077	+4,5%	3.455.053	+7,0%
Münster/Osnabrück (FMO)	1.457	-13,6%	476	-10,4%	2.425	+4,7%	7	-	6	-	1	-	7	-	57.809	+38,7%
Nürnberg (NUE)	2.279	+5,0%	1.986	+6,3%	3.392	+8,6%	393	+50,9%	133	+81,1%	260	+39,0%	489	+27,8%	253.986	+10,0%
Paderborn/Lippstadt (PAD)	1.366	-9,2%	395	-5,5%	2.418	+11,7%	4	-92,8%	3	-52,9%	1	-98,0%	4	-92,8%	28.334	-8,2%
Rostock-Laage (RLG)	655	+31,8%	20	-50,0%	795	+37,8%	3	-	3	-	0	-	3	-	3.395	-17,9%
Saarbrücken (SCN)	288	+10,8%	178	+0,0%	445	+24,6%	0	-100,0%	0	-	0	-100,0%	0	-100,0%	11.787	+3,2%
Stuttgart (STR)	5.674	+2,5%	5.106	+3,6%	6.574	+0,6%	2.763	-21,9%	1.195	-24,5%	1.568	-19,8%	2.871	-18,9%	626.913	+9,4%
Sylt (GWT)	98	-10,9%	18	-10,0%	278	+4,1%	0	-	0	-	0	-	0	-	2.152	-11,9%
Weeze (NRN)	1.458	+43,8%	644	+21,1%	1.692	+34,0%	0	-	0	-	0	-	0	-	106.834	+33,3%
<b>Gesamt / Total</b>	<b>134.950</b>	<b>+1,2%</b>	<b>121.942</b>	<b>+2,1%</b>	<b>153.175</b>	<b>+2,3%</b>	<b>415.560</b>	<b>-0,7%</b>	<b>202.713</b>	<b>+1,0%</b>	<b>212.848</b>	<b>-2,2%</b>	<b>423.502</b>	<b>-0,9%</b>	<b>19.336.840</b>	<b>+4,7%</b>

\* eine VE entspricht einem Fluggast (an+ab) oder 100kg Luftfracht oder 100kg Luftpost (an+ab) \*\*one TU is adequate to one passenger or 100kg air freight or 100kg air mail

## Passagiere: Kumulierte Betrachtung Januar - November 2024 und Veränderung zum Vorjahreszeitraum

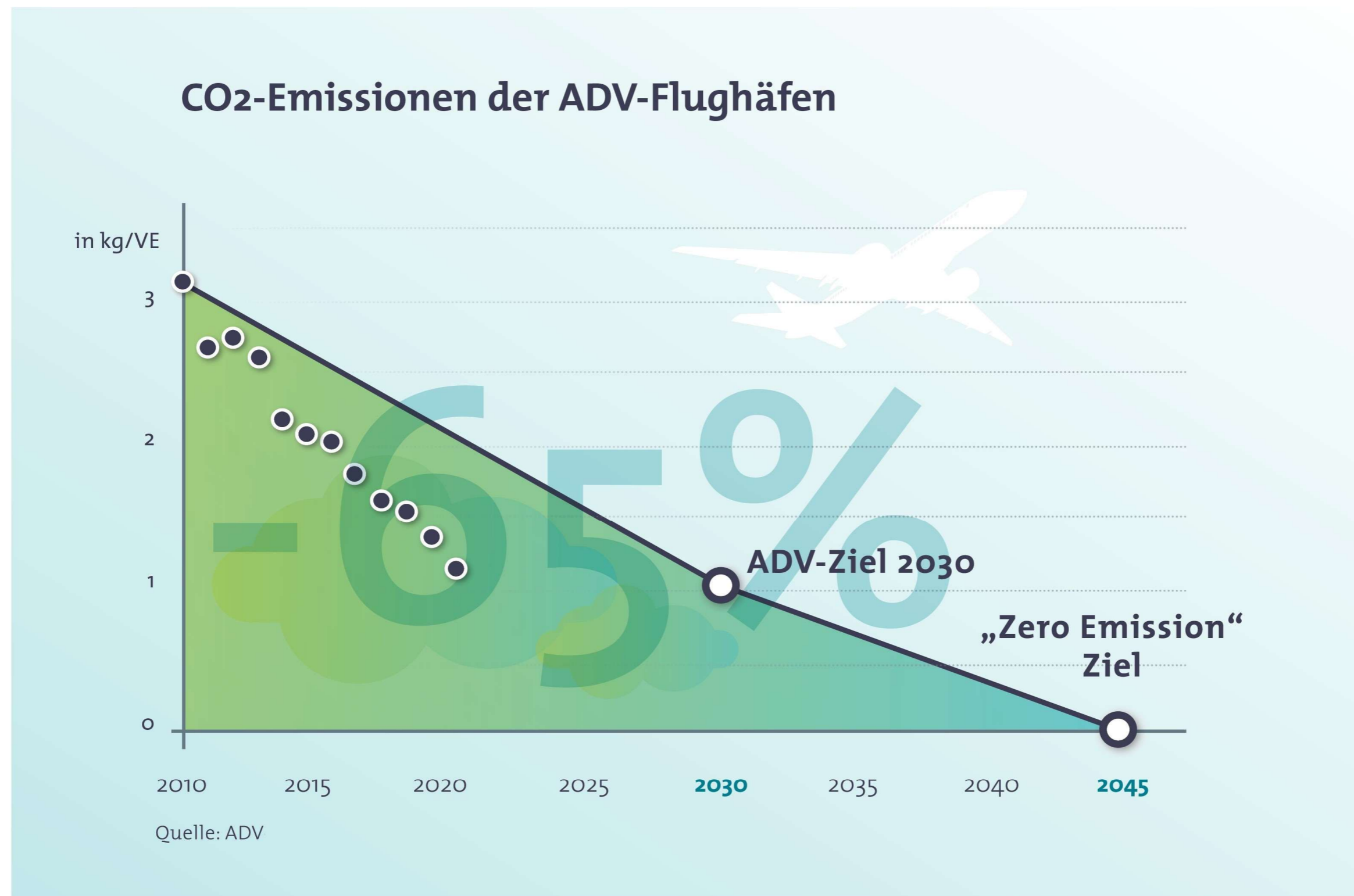
FLUGGÄSTE PASSENGERS																				
Flughafen Airport	Lokalaufkommen / Terminal Passengers														Transit (einfach gezählt) Direct Transit (counted once)		Gesamtverkehr (inkl. Transit) Total Traffic (incl. Transit)			
	Gesamt / Total		Linien-, Pauschalflug-, Tramp- und Anforderungsverkehr Scheduled & Charter Traffic										Sonst. Verkehr Other Commercial Traffic							
					Deutschland Germany		Europa Europe		davon of which		Außereuropa Non-Europe									
	An+Ab Arr.+Dep	%	An+Ab Arr.+Dep	%	An+Ab Arr.+Dep	%	An+Ab Arr.+Dep	%	EU	%	Schengen	%	An+Ab Arr.+Dep	%	An+Ab Arr.+Dep	%	%	%		
Berlin (BER)	23.515.888	+10,4%	23.506.212	+10,4%	2.731.786	-1,1%	18.915.272	+12,4%	12.648.604	+12,6%	13.679.271	+15,7%	1.859.154	+9,4%	9.676	-5,9%	7.592	+58,8%	23.523.480	+10,4%
Braunschweig-Wolfsburg (BWE)	61.721	+2,2%	48.016	+4,1%	22.995	-16,4%	22.518	+29,4%	21.246	+34,9%	21.540	+34,9%	2.503	+108,2%	13.705	-4,0%	27	-82,6%	61.748	+2,0%
Bremen (BRE)	1.750.769	+3,6%	1.748.235	+3,7%	623.105	+4,0%	1.105.573	+5,0%	575.480	+4,9%	606.023	+10,5%	19.557	-42,5%	2.534	-11,6%	1.050	-52,1%	1.751.819	+3,6%
Dortmund (DTM)	2.891.570	+6,1%	2.867.429	+6,4%	46.560	-23,7%	2.742.316	+6,0%	1.865.755	+3,8%	1.709.321	+43,2%	78.553	+64,5%	24.141	-20,5%	0	-	2.891.570	+6,1%
Dresden (DRS)	832.082	-4,7%	830.849	-4,6%	401.624	+2,7%	396.202	-11,6%	192.545	-23,3%	246.977	-15,2%	33.023	+2,4%	1.233	-17,2%	944	-88,3%	833.026	-5,4%
Düsseldorf (DUS)	18.759.956	+4,7%	18.743.049	+4,7%	1.530.623	+2,5%	15.173.875	+3,9%	9.671.479	+5,1%	10.051.115	+6,4%	2.038.551	+12,9%	16.907	+5,4%	8.632	+2,1%	18.768.588	+4,7%
Erfurt (ERF)	164.385	+24,1%	162.032	+23,2%	652	-62,6%	55.742	+136,2%	54.534	+146,0%	54.816	+163,5%	105.638	-0,6%	2.353	+156,0%	1.970	+7,0%	166.355	+23,8%
Frankfurt (FRA)	56.985.634	+4,1%	56.973.377	+4,1%	4.910.983	+2,9%	30.267.830	+4,8%	22.570.869	+5,1%	23.572.341	+8,0%	21.794.564	+3,5%	12.257	+6,1%	53.310	-17,2%	57.038.944	+4,1%
Friedrichshafen (FDH)	221.527	-26,1%	177.514	-31,0%	22.579	-75,4%	149.515	-3,5%	64.964	+11,8%	84.551	-12,6%	5.420	-47,7%	44.013	+3,2%	35	-94,3%	221.562	-26,2%
Hahn (HHN)	1.665.350	+10,3%	1.663.836	+10,3%	35	-22,2%	1.459.186	+6,8%	1.014.459	+7,2%	815.436	+28,6%	204.615	+43,4%	1.514	+2,6%	44.916	+32,6%	1.710.266	+10,7%
Hamburg (HAM)	13.825.215	+9,5%	13.815.816	+9,6%	2.681.761	+3,3%	10.355.802	+10,7%	6.851.867	+12,6%	7.472.776	+14,1%	778.253	+18,5%	9.399	-3,0%	3.184	+38,9%	13.828.399	+9,5%
Hannover (HAJ)	4.935.953	+13,9%	4.932.672	+13,9%	625.600	+4,5%	3.918.751	+16,0%	2.077.961	+22,7%	2.173.085	+24,7%	388.321	+9,1%	3.281	-2,7%	6.319	-27,2%	4.942.272	+13,8%
Karlsruhe/Baden-Baden (FKB)	1.665.727	+2,4%	1.662.226	+2,4%	97	-67,1%	1.560.561	+0,4%	1.213.936	-0,5%	1.190.664	+9,8%	101.568	+49,7%	3.501	-10,3%	1.045	-33,4%	1.666.772	+2,4%
Kassel (KSF)	82.752	-18,9%	80.268	-19,2%	2.206	-2,7%	74.410	-9,9%	54.167	-9,9%	54.997	-9,1%	3.652	-74,7%	2.484	-7,5%	61	-91,0%	82.813	-19,4%
Köln/Bonn (CGN)	9.378.240	+2,1%	9.373.786	+2,1%	753.801	+4,5%	8.109.443	+0,6%	4.690.094	-5,8%	4.656.824	-1,9%	510.542	+27,9%	4.454	-38,5%	13.115	+12,0%	9.391.355	+2,1%
Leipzig/Halle (LEJ)	2.092.625	+4,6%	2.091.200	+4,6%	274.969	+3,0%	1.446.029	+0,3%	891.331	+2,5%	892.919	+13,9%	370.202	+27,1%	1.425	-12,4%	5.004	-27,0%	2.097.629	+4,5%
Lübeck (LBC)	70.858	-13,7%	69.998	-13,9%	369	-97,8%	69.602	+7,4%	68.508	+41,8%	68.567	+25,8%	27	-46,0%	860	+8,7%	55	-83,9%	70.913	-14,0%
Memmingen (FMM)	2.986.765	+14,7%	2.980.776	+14,8%	274	-22,8%	2.878.815	+14,9%	1.990.711	+15,3%	1.771.892	+74,1%	101.687	+12,8%	5.989	-12,9%	490	-34,7%	2.987.255	+14,7%
Mönchengladbach (MGL)	28.088	+3,0%	1.642	+66,4%	1.485	+88,2%	157	-20,7%	119	-15,6%	132	-19,0%	0	-	26.446	+0,6%	0	-	28.088	+3,0%
München (MUC)	38.513.261	+11,4%	38.492.329	+11,4%	5.694.854	+6,4%	24.275.127	+11,9%	18.906.343	+12,0%	19.393.691	+17,3%	8.522.348	+13,4%	20.932	+14,6%	20.478	+18,4%	38.533.739	+11,4%
Münster/Osnabrück (FMO)	1.245.629	+29,2%	1.218.749	+32,5%	278.997	+22,4%	912.203	+36,1%	474.456	+26,4%	474.456	+26,4%	27.549	+28,0%	26.880	-38,9%	2.199	+94,8%	1.247.828	+29,3%
Nürnberg (NUE)	3.772.962	+2,4%	3.755.837	+2,4%	223.644	+19,0%	3.317.162	-0,6%	2.075.392	-2,8%	2.043.790	+7,1%	215.031	+51,9%	17.125	-0,0%	9.891	-41,0%	3.782.853	+2,2%
Paderborn/Lippstadt (PAD)	802.945	+13,3%	801.512	+13,4%	99.590	+36,3%	672.879	+11,0%	364.252	+9,1%	361.459	+10,7%	29.043	+6,1%	1.433	-16,1%	2.149	>1000%	805.094	+13,6%
Rostock-Laage (RLG)	48.140	-5,3%	45.637	-4,8%	254	-79,2%	45.222	-2,7%	18.863	+27,8%	18.899	+27,4%	161	-38,8%	2.503	-12,4%	319	-65,1%	48.459	-6,3%
Saarbrücken (SCN)	334.107	+10,2%	333.097	+10,5%	26.211	-2,7%	301.457	+10,3%	174.221	+2,7%	174.071	+2,7%	5.429	+437,0%	1.010	-45,2%	280	-39,4%	334.387	+10,1%
Stuttgart (STR)	8.564.251	+8,3%	8.547.702	+8,3%	1.108.493	+3,3%	7.081.286	+8,6%	4.278.026	+7,7%	4.357.445	+9,9%	357.923	+21,6%	16.549	-3,6%	10.851	-19,7%	8.575.102	+8,3%
Sylt (GWT)	120.545	-3,3%	108.240	-4,1%	87.457	-6,3%	20.783	+6,4%	2.338	-22,0%	18.445	+11,5%	0	-	12.305	+4,8%	0	-	120.545	-3,3%
Weeze (NRN)	1.860.320	+24,5%	1.842.379	+24,5%	0	-	1.491.353	+21,8%	1.387.094	+20,5%	1.387.094	+23,6%	351.026	+37,2%	17.941	+26,6%	0	-	1.860.320	+24,5%
<b>Gesamt / Total</b>	<b>197.177.265</b>	<b>+7,4%</b>	<b>196.874.415</b>	<b>+7,4%</b>	<b>22.151.004</b>	<b>+3,3%</b>	<b>136.819.071</b>	<b>+7,9%</b>	<b>94.199.614</b>	<b>+8,0%</b>	<b>97.352.597</b>	<b>+12,7%</b>	<b>37.904.340</b>	<b>+8,1%</b>	<b>302.850</b>	<b>-6,3%</b>	<b>193.916</b>	<b>-6,5%</b>	<b>197.371.181</b>	<b>+7,4%</b>

## Bewegungen und Luftfracht: Kumul. Betrachtung Januar - November 2024 und Veränderung zum Vorjahreszeitraum

FLUGZEUGBEWEGUNGEN AIRCRAFT MOVEMENTS						LUFTFRACHT und LUFTPOST (in Tonnen) AIR FREIGHT and AIR MAIL (in metric tonnes)						VERKEHRSEINHEITEN TRAFFIC UNITS				
Flughafen Airport	Gewerblicher Verkehr / Commercial Traffic				Gesamtverkehr (inkl. Nichtgewerbl.) Total Traffic (incl. non-commercial)		Lokalaufkommen / Terminal Air Freight and Air Mail						Gesamtverkehr (inkl. Transit) Cargo (incl. Transit)		VE * TU **	
	Gesamt / Total		davon / of which				Gesamt / Total									
		%		%		%	An+Ab unl.+loaded	%	Ausladung unloaded	%	Einladung loaded	%		%		%
Berlin (BER)	167.957	+8,9%	164.483	+9,2%	176.954	+8,5%	41.147	+20,9%	19.404	+32,4%	21.743	+12,2%	41.825	+22,6%	23.927.354	+10,6%
Braunschweig-Wolfsburg (BWE)	11.011	-12,8%	2.459	-6,7%	25.945	-3,5%	36	>1000%	36	>1000%	0	-	36	>1000%	62.082	+2,8%
Bremen (BRE)	21.123	+8,5%	15.092	+4,0%	26.599	+4,5%	260	-0,4%	168	-8,7%	92	+19,5%	260	-0,4%	1.753.369	+3,6%
Dortmund (DTM)	22.929	+1,4%	16.841	+5,0%	32.698	+1,6%	0	-100,0%	0	-	0	-100,0%	0	-100,0%	2.891.570	+6,1%
Dresden (DRS)	10.435	-5,7%	8.468	-8,5%	18.434	-2,9%	41	-22,0%	22	-35,6%	19	+3,7%	41	-22,1%	832.488	-4,7%
Düsseldorf (DUS)	140.691	+2,5%	134.727	+2,5%	145.374	+2,5%	35.463	+34,1%	20.224	+51,1%	15.239	+16,8%	35.678	+33,0%	19.114.590	+5,1%
Erfurt (ERF)	3.234	+14,4%	1.106	+16,4%	5.914	+8,1%	13	-70,7%	13	-69,9%	0	-100,0%	28	-39,9%	164.520	+23,7%
Frankfurt (FRA)	401.420	+2,7%	397.058	+2,8%	407.549	+2,7%	1.825.034	+7,2%	915.363	+12,1%	909.671	+2,6%	1.880.947	+6,9%	75.235.978	+4,9%
Friedrichshafen (FDH)	7.301	-15,4%	1.587	-48,0%	26.544	-2,3%	2	-33,6%	0	-100,0%	2	-15,1%	2	-33,6%	221.542	-26,1%
Hahn (HHN)	14.868	+9,3%	13.783	+9,4%	15.960	+9,7%	75.193	-38,8%	32.189	-40,4%	43.004	-37,6%	96.290	-30,5%	2.417.280	-11,8%
Hamburg (HAM)	103.181	+6,7%	100.643	+7,5%	118.380	+5,4%	27.268	+68,3%	15.061	+117,5%	12.207	+31,6%	27.567	+69,4%	14.097.895	+10,3%
Hannover (HAJ)	49.092	+6,1%	39.879	+9,3%	61.192	+3,0%	25.989	-2,5%	12.121	+1,3%	13.868	-5,6%	26.940	-3,2%	5.195.843	+12,9%
Karlsruhe/Baden-Baden (FKB)	19.430	-5,0%	11.034	+1,3%	39.463	+2,6%	1.445	-17,8%	90	-51,3%	1.355	-13,9%	1.446	-17,9%	1.680.172	+2,2%
Kassel (KSF)	12.514	-20,4%	1.091	-22,8%	22.593	-12,4%	10	+89,1%	2	+109,7%	8	+85,7%	10	+89,1%	82.847	-18,8%
Köln/Bonn (CGN)	98.989	-1,2%	97.356	-1,2%	109.059	-1,1%	757.028	-4,1%	365.826	-3,7%	391.203	-4,6%	771.777	-3,7%	16.948.523	-0,8%
Leipzig/Halle (LEJ)	63.309	-7,4%	62.077	-7,7%	70.949	-5,1%	1.272.031	-0,0%	616.100	-0,2%	655.931	+0,1%	1.273.439	-0,0%	14.812.932	+0,6%
Lübeck (LBC)	9.171	-7,4%	749	-60,5%	20.371	+5,9%	0	-	0	-	0	-	0	-	70.858	-13,7%
Memmingen (FMM)	20.838	+13,4%	17.450	+14,7%	27.567	+8,0%	0	-	0	-	0	-	0	-	2.986.765	+14,7%
Mönchengladbach (MGL)	23.029	-23,6%	283	+59,9%	33.040	-18,5%	0	-95,4%	0	-100,0%	0	-87,1%	0	-95,4%	28.092	+2,7%
München (MUC)	295.340	+7,5%	284.594	+7,6%	303.131	+7,5%	285.387	+8,6%	129.303	+14,3%	156.084	+4,3%	291.079	+8,9%	41.367.131	+11,2%
Münster/Osnabrück (FMO)	21.985	-0,5%	9.614	+13,5%	36.891	+6,1%	39	-60,1%	30	-44,1%	9	-79,9%	39	-63,5%	1.246.019	+29,3%
Nürnberg (NUE)	30.539	-1,8%	26.877	-1,7%	45.484	-3,6%	3.179	+13,3%	1.072	+37,4%	2.107	+4,0%	4.318	+4,6%	3.804.748	+2,5%
Paderborn/Lippstadt (PAD)	20.508	-5,1%	7.301	+11,5%	35.588	-1,1%	90	-18,0%	7	-60,4%	83	-9,8%	90	-18,0%	803.848	+13,3%
Rostock-Laage (RLG)	7.059	-19,2%	403	-17,9%	8.653	-17,4%	3	-77,1%	3	-	0	-100,0%	3	-78,7%	48.170	-5,4%
Saarbrücken (SCN)	4.582	+5,1%	3.037	+6,0%	6.622	-3,7%	8	-81,5%	3	+44,8%	6	-86,7%	8	-81,5%	334.191	+10,1%
Stuttgart (STR)	76.399	+3,9%	68.420	+3,6%	88.265	+2,3%	33.349	-8,7%	13.591	-14,1%	19.758	-4,5%	33.505	-8,8%	8.897.741	+7,6%
Sylt (GWT)	4.423	-17,1%	1.387	-8,6%	10.096	-7,8%	0	-	0	-	0	-	0	-	120.545	-3,3%
Weeze (NRN)	19.342	+28,2%	11.013	+24,2%	22.993	+25,0%	0	-	0	-	0	-	0	-	1.860.320	+24,5%
<b>Gesamt / Total</b>	<b>1.680.699</b>	<b>+2,7%</b>	<b>1.498.812</b>	<b>+4,1%</b>	<b>1.942.308</b>	<b>+2,7%</b>	<b>4.383.015</b>	<b>+2,0%</b>	<b>2.140.627</b>	<b>+4,7%</b>	<b>2.242.388</b>	<b>-0,4%</b>	<b>4.485.327</b>	<b>+2,2%</b>	<b>241.007.412</b>	<b>+6,4%</b>

\* eine VE entspricht einem Fluggast (an+ab) oder 100kg Luftfracht oder 100kg Luftpost (an+ab) \*\*one TU is adequate to one passenger or 100kg air freight or 100kg air mail

# Die Klimastrategie der Flughäfen



### Die Klimastrategie der Flughäfen

Die ADV setzt sich aktiv für den Klimaschutz ein. Die Flughäfen streben den klimaneutralen Flughafenbetrieb bis zum Jahr 2045 an. Der wichtigste Meilenstein auf diesem Weg: 65 Prozent CO<sub>2</sub>-Einsparung bis zum Jahr 2030.

# Erläuterungen

## Passagiere

### **Lokales Fluggastaufkommen**

Ankommende und abfliegende Passagiere (einschließlich Umsteiger) ohne Transitfluggäste.

### **Transitfluggäste**

Fluggäste, die innerhalb einer Flugstrecke (Flug unter gleicher Flugnummer) auf einem Berichtsflughäfen zwischenlanden ohne das Flugzeug zu verlassen.

### **Umsteiger**

Passagiere, die ihre Gesamtflugreise (Zusammensetzung von Teilstrecken) zwischen Herkunfts- und Endzielflughafen an einem Berichtsflughafen unterbrechen. Sie fliegen mit einer anderen Flugnummer und einem anderen Fluggerät weiter.

### **Gesamter Fluggastverkehr**

Ankommende und abfliegende Passagiere (einschließlich Umsteiger) und Transitfluggäste.

## Flugbewegungen

### **Flugbewegungen gewerblich:**

Alle Flugbewegungen zur gewerblichen bzw. entgeltlichen Beförderung von Personen, Fracht und Post im Linien- und Charterverkehr, für die dem Luftfahrtunternehmen eine entsprechende Genehmigung erteilt wurde.

### **Flugbewegungen gesamt:**

Gewerbliche Flugbewegungen und alle sonstigen Verkehre, wie z.B. gewerbliche Schulflüge, Bildflüge, Reklameflüge sowie Land- und forstwirtschaftliche Flüge, Taxiflüge, Leer- und Bereitstellungsflüge, nicht gewerblicher Verkehr (Werkverkehr, Sport-, Werkstatt-, private Reiseflüge, sowie nichtgewerbliche Schulflüge.

## Luftfracht/Luftpost

### **Örtlicher Luftfracht- bzw. Luftpostverkehr**

Umfasst ankommende und abfliegende Luftfracht bzw. Luftpost einschließlich Umladung.

### **Transitluftfracht- bzw. Transitluftpostaufkommen**

Luftfracht bzw. Luftpost, die nach einer Zwischenlandung unter gleicher Flugnummer weitergeflogen wird.

# Ansprechpartner

## Arbeitsgemeinschaft Deutscher Verkehrsflughäfen

German Airports Association

Friedrichstraße 79

D-10117 Berlin

## Ansprechpartner

Markus Engemann, Bereichsleiter Markt und Verkehr

engemann@adv.aero

Tel. +49 30 31 01 18 42

Fax +49 30 31 01 18 90

## Redaktion

Niclas Hinrichs, Leiter Luftfahrtstatistik und Digitalisierung

hinrichs@adv.aero

Tel. +49 30 31 01 18 17

Fax +49 30 31 01 18 90

## Hinweis

Trotz größter Sorgfalt können wir Irrtümer und Fehler nicht gänzlich ausschließen und behalten uns gegebenenfalls spätere Korrekturen vor.

Despite high diligence we cannot completely exclude mistakes and errors and reserve later corrections if necessary.