

**FLUGHAFENVERBAND**

Unsere Flughäfen: Regionale Stärke, Globaler Anschluss



# ADV-Monatsstatistik

## ADV Monthly Traffic Report

# September 2024



## Kurz und knapp

### Auf einen Blick – dem Jahrespeak im August folgt der saisonbedingte Abschwung der Nachfrage

Die deutschen Flughäfen konnten im September 21,15 Millionen an- und abfliegende Passagiere begrüßen. Das Passagieraufkommen fällt zum Vormonat August um rund -535.000 Passagiere. Nach dem Sommerpeak im August verliert die Recovery deutlich an Dynamik. In Deutschland liegt die Recovery-Rate zum Vorkrisenniveau von 2019 im September bei 86,9 Prozent – im August lag sie bei über 88%. Deutschland verharrt somit weiter als Schlusslicht unter den europäischen Märkten mit der geringsten Recovery-Rate.

- 21,15 Millionen Passagiere nutzten im September die deutschen Flughäfen. Im Vergleich zum September 2023 stieg das Aufkommen um +4,1%. Zum September 2019 fehlen noch immer -13,1% der Reisenden.
- Das Cargo-Aufkommen beträgt insgesamt 393.507 Tonnen. Gegenüber September 2023 ist das ein Wachstum von +0,2% (ggü. September 2019 -0,1%).
- Die Zahl der gewerblichen Flugbewegungen lag mit 169.941 Starts und Landungen um -0,5% unter dem Vorjahreswert. Gegenüber 2019 wurden 80,4% der gewerblichen Flüge durchgeführt.

### Der September im Blick – Passagierwachstum und Bewegungsrückgang zum Vorjahr!

Das Ende der Urlaubszeit in vielen Bundesländern spiegelt sich im Rückgang der internationalen Verkehre wider. Der innerdeutsche Verkehr dagegen kann im Vergleich zum Vormonat August zulegen, weil der Businessverkehr wieder zunimmt. Die innerdeutschen Verkehre sind vom Vorkrisenniveau dennoch weit entfernt. Dem Passagierwachstum im September stehen rückläufige Zahlen der Flugbewegungen gegenüber. Das Flugangebot wird weiter ausgedünnt und die Flugzeuge besser ausgelastet. In der Recovery bleibt Deutschland im europäischen Vergleich weiterhin das Schlusslicht.

- Die Nachfrage im innerdeutschen Luftverkehr nimmt im September mit 2,3 Mio. Passagieren im Vergleich zum Vormonat August deutlich zu (rund +371.000 Passagiere). Ein Beleg für den nach der Urlaubszeit wieder anlaufenden Businessverkehr. Im Vorjahresvergleich wächst dieses Marktsegment um +1,9%. Gegenüber September 2019 fehlen noch knapp die Hälfte der Passagiere (-45,5%).
- Im Europa-Verkehr wurden im September 15,12 Millionen Passagiere gezählt. Zum Vormonat August fällt das Passagieraufkommen um -3,9% (rund -618.000 Passagiere), da in vielen Bundesländern die Ferien bereits beendet sind. Im Vergleich zum September 2023 beträgt das Wachstum +4,8%. Es fehlt weiterhin ein großer Teil des Incoming-Aufkommens aus dem point-to-point-Verkehrssegment. Die Recovery-Rate zu 2019 liegt bei 93,6%.
- Mit mehr als 3,67 Millionen Passagieren fällt die Interkont-Nachfrage im Vergleich zum August (knapp -284.000 Passagiere). Zum Vorjahresmonat (September 2023) wächst dieses Marktsegment mit +2,9%. Im Vergleich zum September 2019 liegt die Recovery-Rate bei 93,9% der Passagiere.

### Das Jahr im Blick – Passagierwachstum verliert nach dem Sommerpeak weiter an Dynamik

Von Januar bis September 2024 wurden an den deutschen Flughäfen 160,75 Millionen Passagiere (an+ab) gezählt. Das sind zum Vorjahreszeitraum +7,8% mehr Passagiere. Die Dynamik der kumulierten Wachstumsrate nimmt von Monat zu Monat weiter ab. Die deutsche Recovery-Rate erreicht in den ersten neun Monaten nur 83,7% zum Vorkrisenzeitraum Jan-Sep 2019.

### Verteilung der Marktsegmente im Jahresverlauf:

- 17,8 Millionen Passagiere flogen innerdeutsch (+4,4% zum Vorjahr), gegenüber Jan-Sep 2019 ist das erstmalig geringfügig mehr als die Hälfte (50,8%).
- 111,86 Millionen Passagiere sind im Europa-Verkehr an den deutschen Flughäfen unterwegs (+8,3% zum Vorjahr, gegenüber Jan-Sep 2019 sind es 90,5%).
- Die Interkont-Nachfrage (30,8 Millionen Paxe) wächst mit +8,4% zum Vorjahr (gegenüber Jan-Sep 2019 sind es 93,4%).

### Cargo-Aufkommen – Wachstumsdynamik durch fehlende Einladungen ausgebremst!

Zum Vormonat August sinkt das Luftfrachtaufkommen im September um 4.130t. Die insgesamt 393.507 Tonnen bedeuten im Vergleich zum Vorjahresmonat aus 2023 +0,2% mehr Fracht (gegenüber 2019 sind das -0,1%).

Die Einladungen erreichen im September 198.067 Tonnen (gegenüber 2023 -2,7%, gegenüber 2019 -3,7%). Die Ausladungen wachsen um +3,4% auf 195.440 Tonnen (gegenüber 2019 +3,9%).

Das Luftfrachtaufkommen von Januar bis September 2024 summiert sich auf insgesamt 3.545.420 Tonnen (+2,1% zum Vergleichszeitraum 2023 und ggü. 2019 -0,4%). Die Ausladungen (+5,0%) wachsen, während die Einladungen (-0,4%) eher zurückgehen.

Auf einen Blick		September			Kumulierte Zahlen für 2024 (Jan - Sep)		
		absolut	gg. 2019	gg. 2023	absolut	gg. 2019	gg. 2023
<b>Passagiere</b> <b>Passengers</b>	(an + ab) (arr. + dep.)	<b>21.151.099</b>	<b>-13,1%</b>	<b>+4,1%</b>	<b>160.750.212</b>	<b>-16,3%</b>	<b>+7,8%</b>
<b>Luftfracht / Luftpost [t]</b> <b>Cargo</b>	(an + ab) (arr. + dep.)	<b>393.507</b>	<b>-0,1%</b>	<b>+0,2%</b>	<b>3.545.420</b>	<b>-0,4%</b>	<b>+2,1%</b>
Ausladung Unloaded		195.440	+3,9%	+3,4%	1.731.382	+0,4%	+5,0%
Einladungen Loaded		198.067	-3,7%	-2,7%	1.814.038	-1,1%	-0,4%
<b>Bewegungen</b> <b>Movements</b>	(gesamt) (total)	<b>195.358</b>	<b>-17,3%</b>	<b>-2,2%</b>	<b>1.596.507</b>	<b>-18,8%</b>	<b>+3,0%</b>
	(gewerblich) (commercial)	<b>169.941</b>	<b>-19,6%</b>	<b>-0,5%</b>	<b>1.375.444</b>	<b>-21,2%</b>	<b>+3,2%</b>
<b>Verkehrseinheiten</b> <b>Traffic Units</b>		<b>25.086.167</b>	<b>-11,3%</b>	<b>+3,5%</b>	<b>196.204.415</b>	<b>-13,8%</b>	<b>+6,8%</b>

## Unser Ziel: KLIMANEUTRALITÄT – Emissionsfreie Flughäfen bis 2045

### Projektbeispiel: In CO2-optimierte flughafenspezifische Anlagen investieren

#### Kompletterneuerung der Rollbahnbeleuchtung am Flughafen Stuttgart

**CO2-Einsparung pro Jahr**  
(ca.) 130 t/a

**Projekt-Investitionskosten**  
ca. 14 Mio. EUR

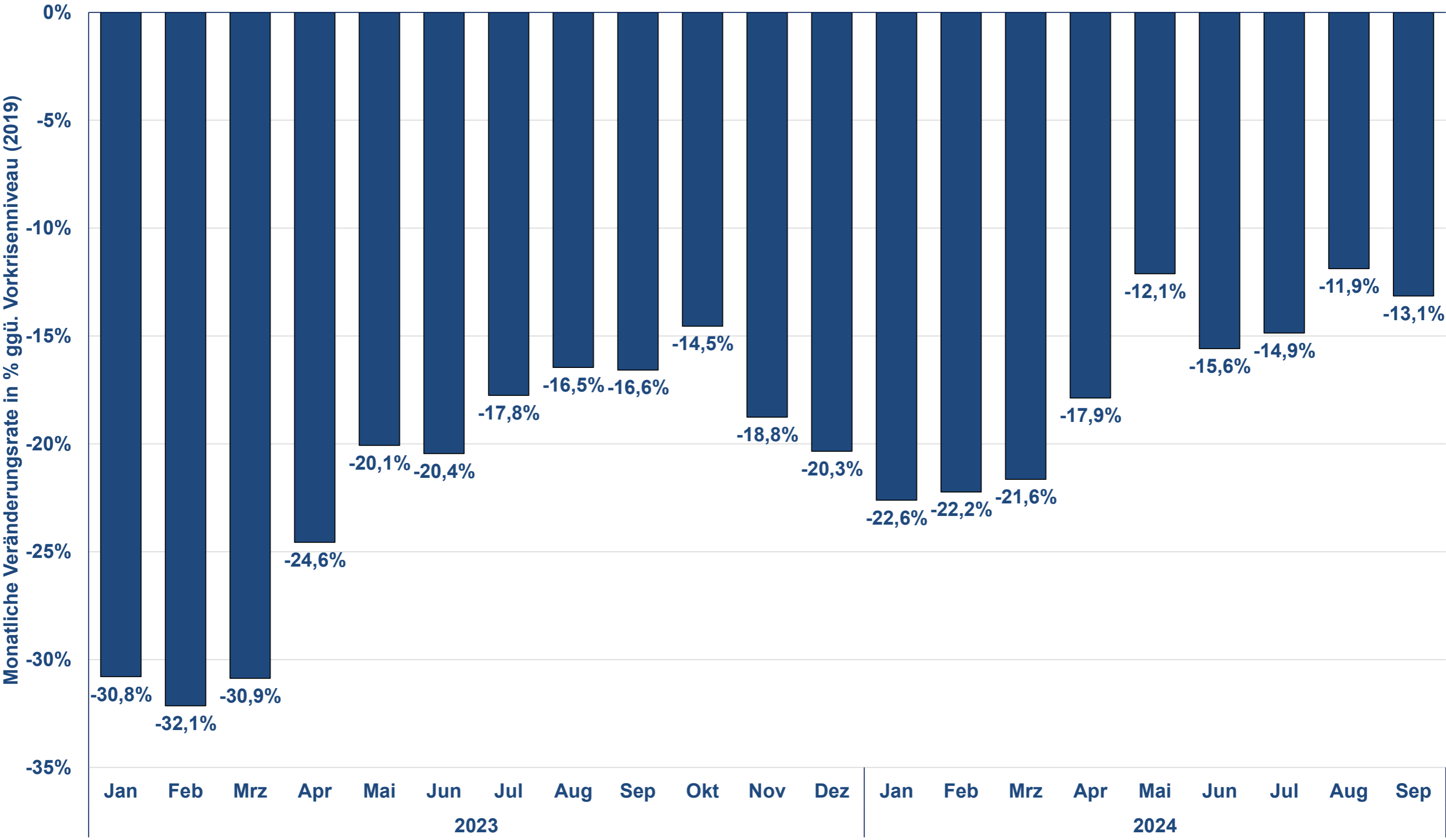
**Geplante Laufzeit**  
Projektrealisierung bis Ende 2025



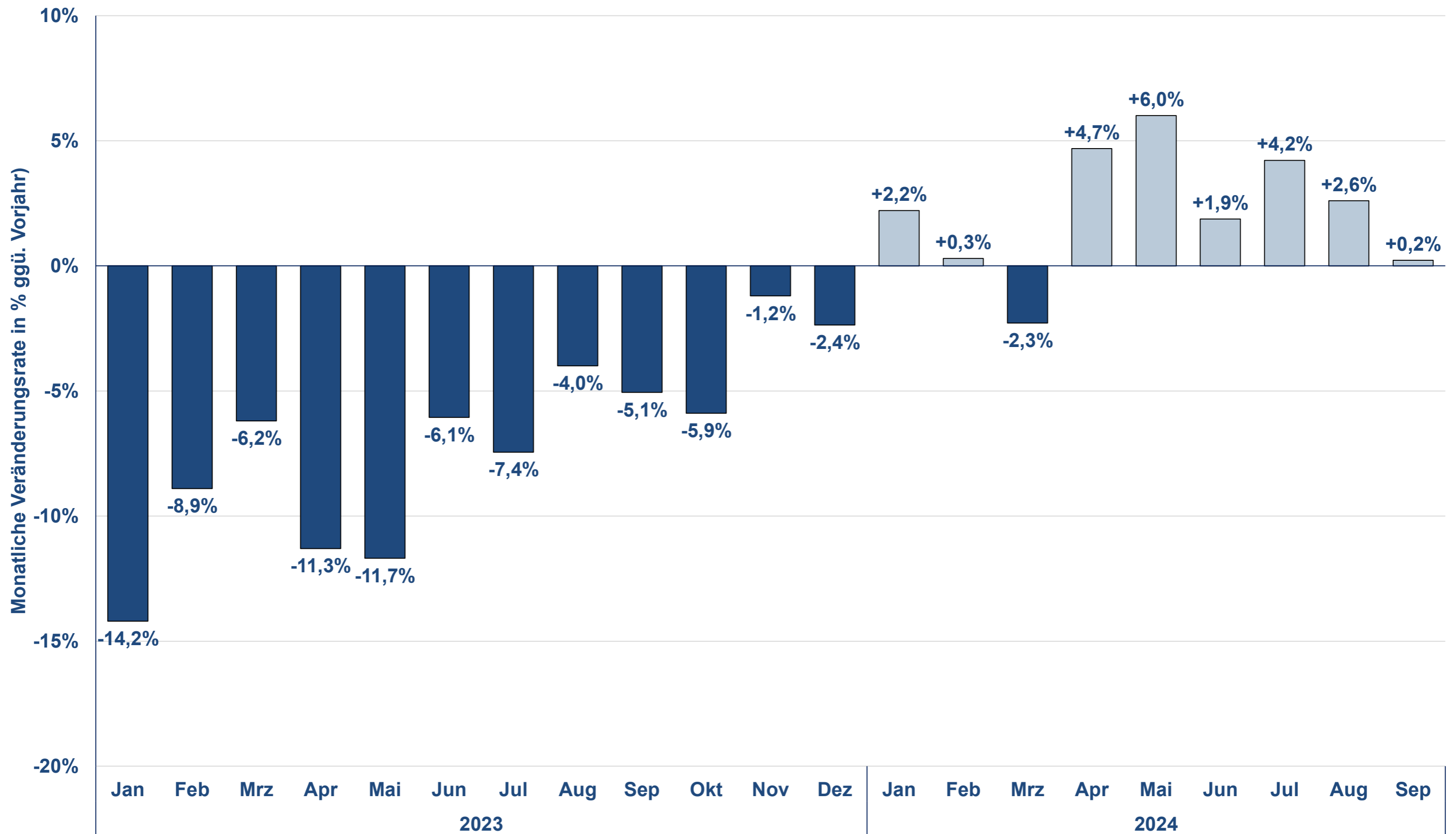
#### Projekt-Erläuterung:

Bereits im Jahr 2017 erfolgte auf der Start- und Landebahn die Umstellung auf LED. Im Rahmen der Maßnahme „Kompletterneuerung der Rollbahnbeleuchtung – Umrüstung auf LED“ werden nun ebenfalls die bestehenden Beleuchtungssysteme auf sämtlichen Rollbahnen erneuert und mit Feuern in LED-Technik ausgerüstet. Zusätzlich erfolgt eine Modernisierung der Beleuchtungsschaltanlage mit Anpassungen an den bestehenden Steuerungs- und Betriebsüberwachungssystemen. Die integrierte Einzellampensteuerung erlaubt zukünftig eine intelligente Steuerung der gesamten Beleuchtung mittels redundanter Schnittstellen.

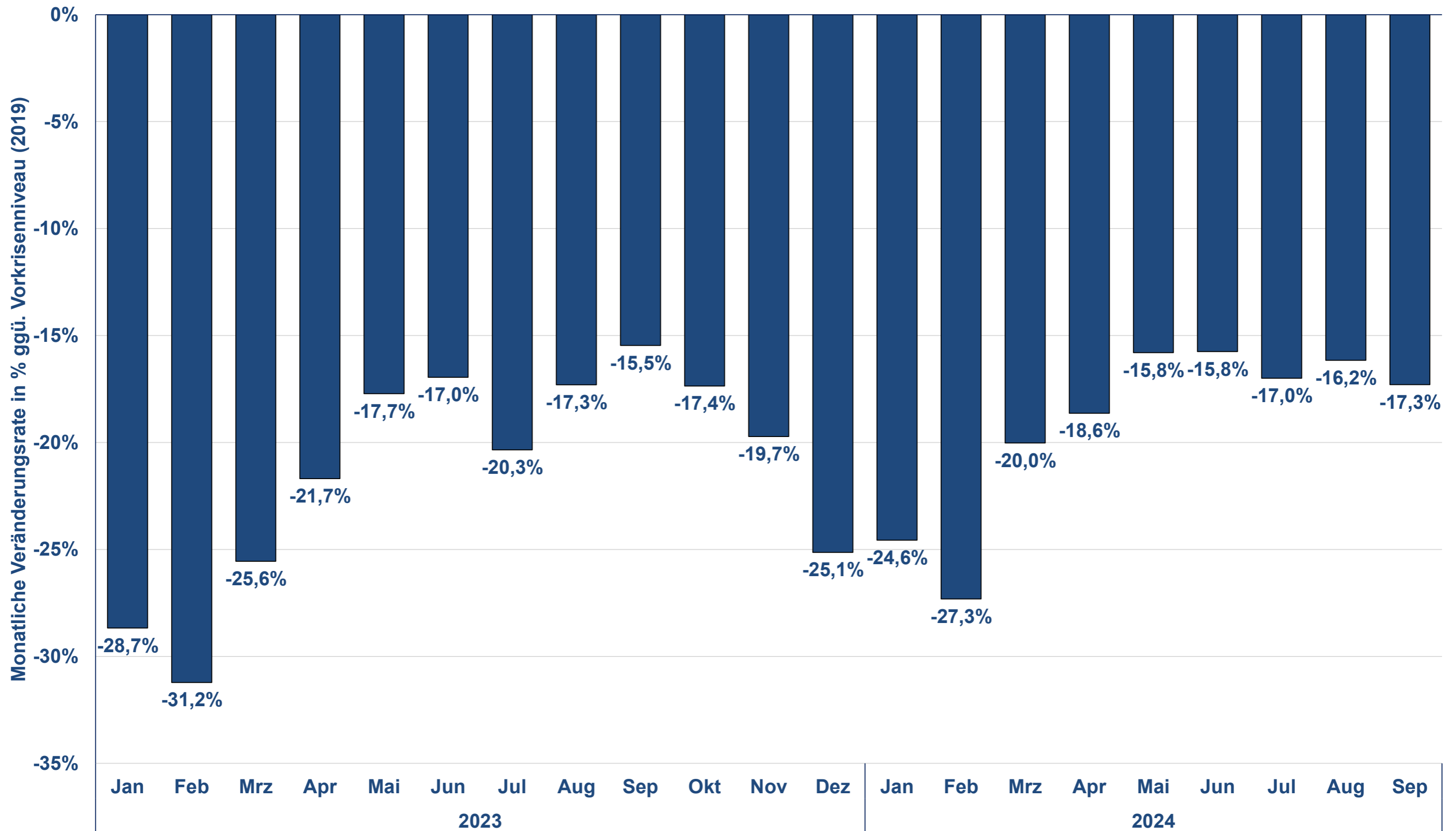
# Passagierverkehr Januar 2023 - September 2024 (an+ab)



# Cargoverkehr Januar 2023 - September 2024 (an+ab)

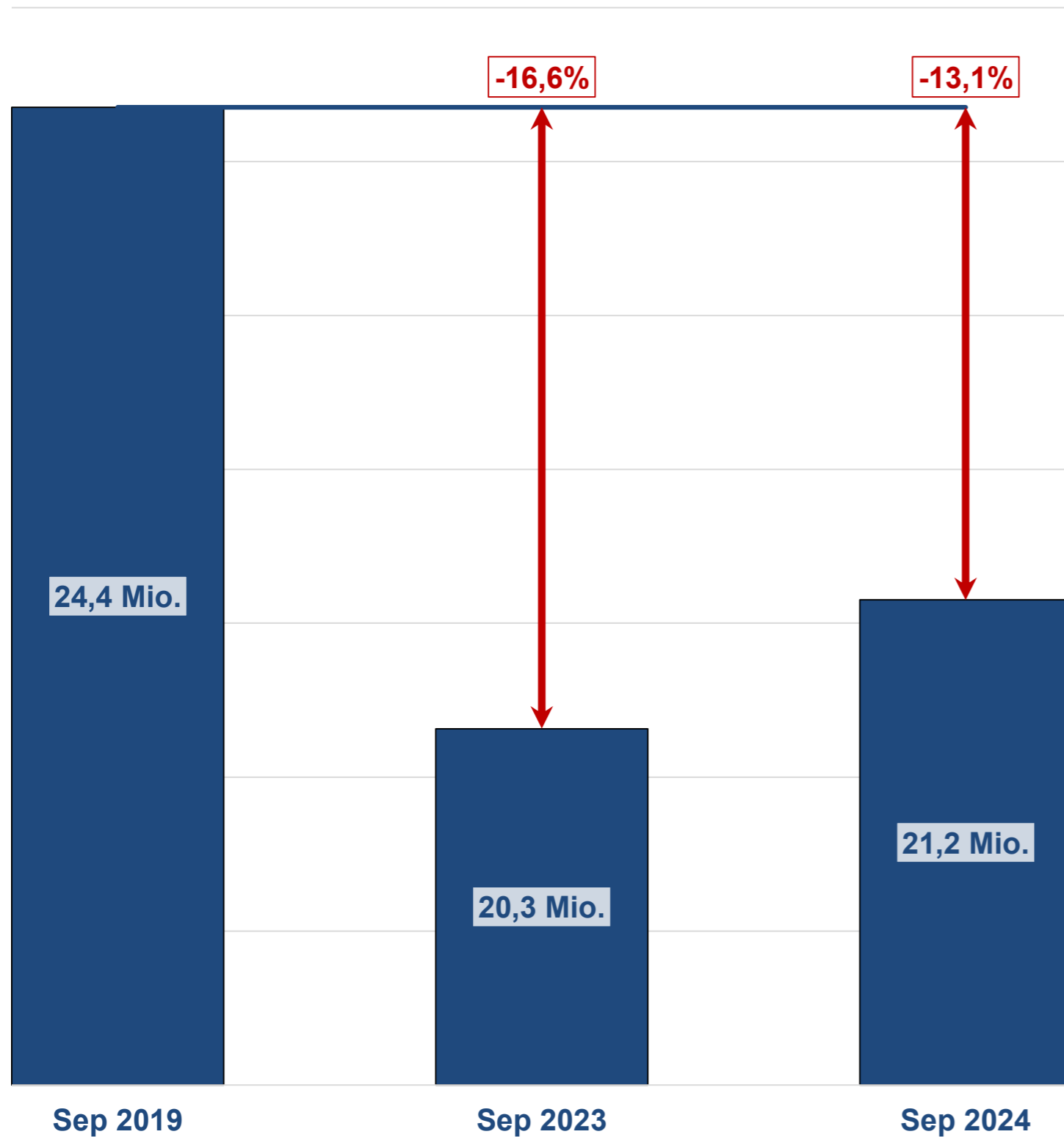


# Flugzeugbewegungen Januar 2023 - September 2024 (gesamt)

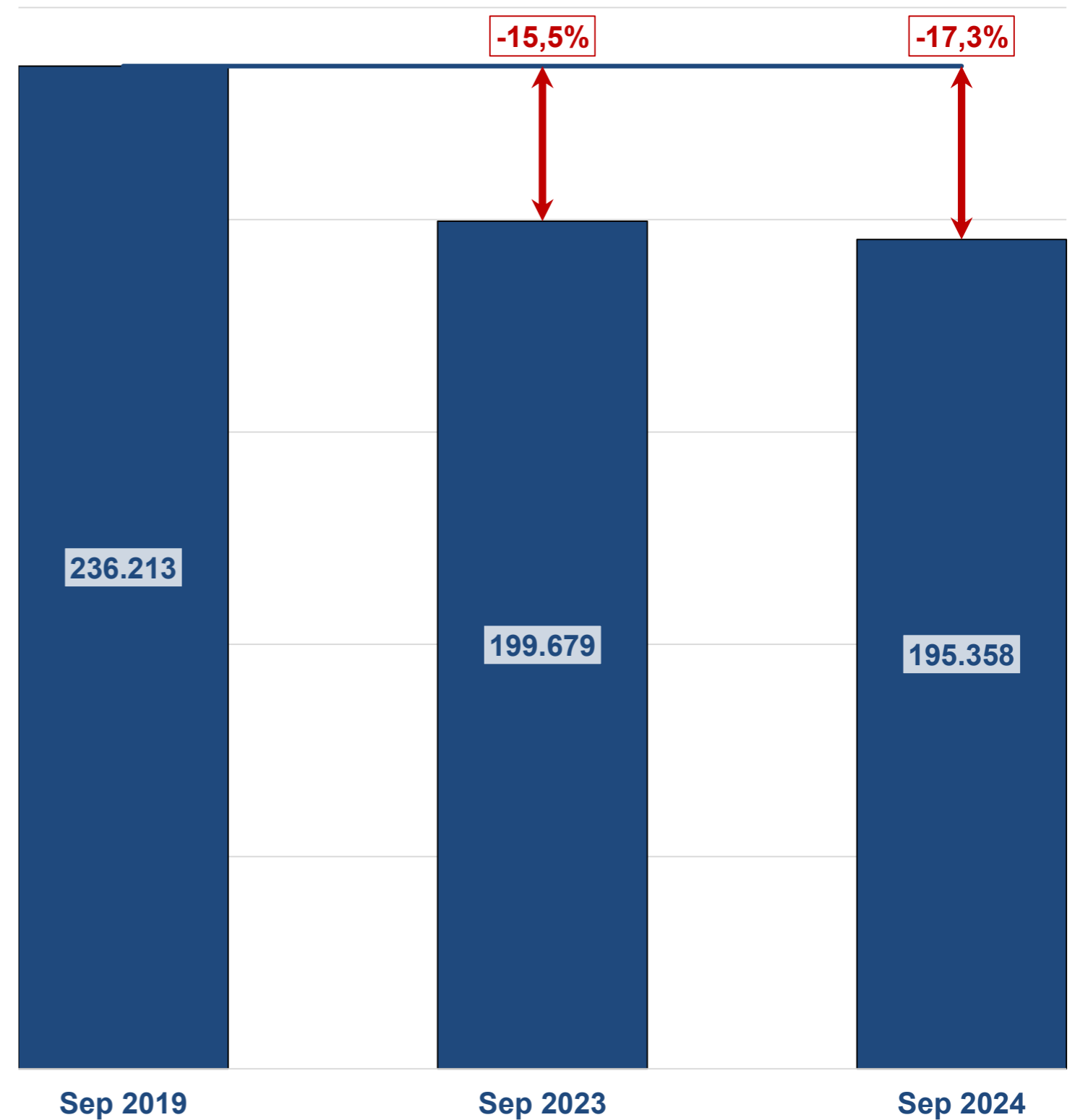


# Passagiere und Bewegungen im Monat September in den Jahren 2019, 2023 & 2024

## Passagiere (an+ab)

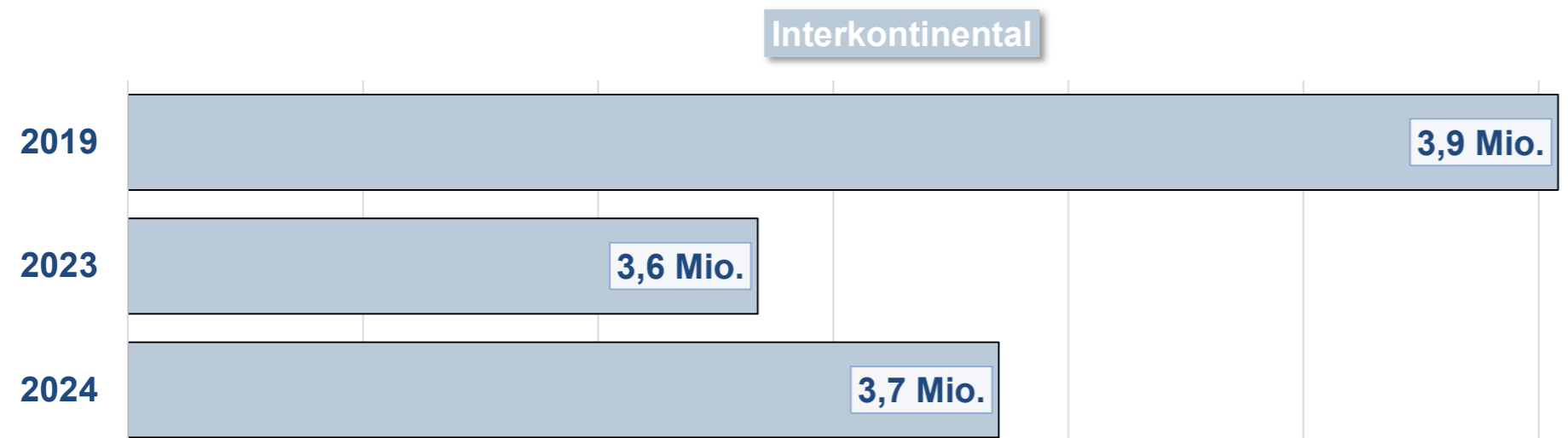


## Bewegungen (gesamt)

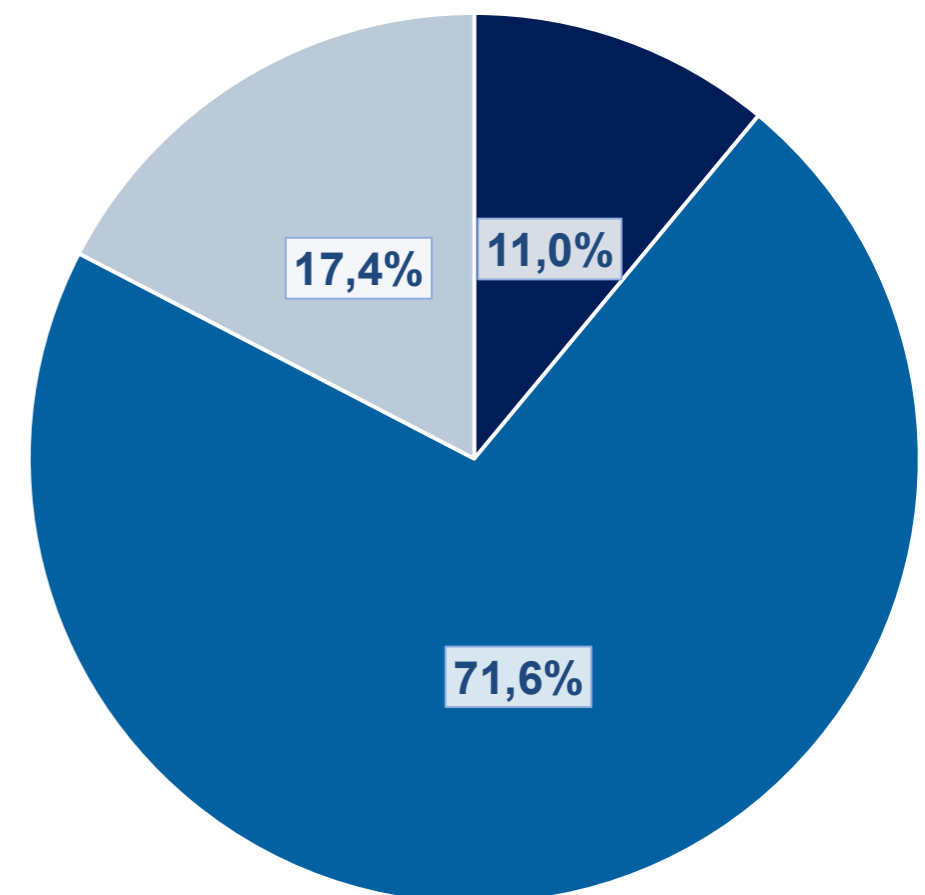




# Passagierentwicklung nach Verkehrsregionen im September 2019, 2023 und 2024



Anteile der gewerblichen Verkehrsströme im September 2024



- Deutschland
- Europa
- Interkontinental

# Passagiere: Monatsbetrachtung September 2024 und Veränderung zum Vorjahresmonat

FLUGGÄSTE PASSENGERS																				
Flughafen Airport	Lokalaufkommen / Terminal Passengers															Transit (einfach gezählt) Direct Transit (counted once)		Gesamtverkehr (inkl. Transit) Total Traffic (incl. Transit)		
	Gesamt / Total		Linien-, Pauschalflug-, Tramp- und Anforderungsverkehr Scheduled & Charter Traffic										Sonst. Verkehr Other Commercial Traffic							
	An+Ab Arr.+Dep	%	An+Ab Arr.+Dep	%	Deutschland Germany		Europa Europe		davon of which				Außereuropa Non-Europe		An+Ab Arr.+Dep	%				
					An+Ab Arr.+Dep	%	An+Ab Arr.+Dep	%	EU	%	Schengen	%	An+Ab Arr.+Dep	%						
Berlin (BER)	2.476.271	+9,1%	2.475.194	+9,1%	296.386	+0,8%	1.998.535	+11,2%	1.343.577	+10,4%	1.468.049	+15,3%	180.273	+2,1%	1.077	-28,2%	761	+168,0%	2.477.032	+9,1%
Braunschweig-Wolfsburg (BWE)	6.201	-4,8%	4.198	-3,0%	2.645	-12,7%	1.514	+18,6%	1.514	+20,0%	1.514	+18,6%	39	+85,7%	2.003	-8,2%	0	-100,0%	6.201	-4,8%
Bremen (BRE)	181.271	-1,6%	180.978	-1,7%	60.718	-4,8%	119.118	+0,9%	64.845	+5,7%	68.116	+11,0%	1.142	-48,0%	293	+29,1%	3	-98,3%	181.274	-1,7%
Dortmund (DTM)	298.031	+8,9%	296.421	+9,4%	4.930	-19,5%	283.751	+9,1%	193.319	+5,7%	193.319	+49,5%	7.740	+63,6%	1.610	-40,2%	0	-	298.031	+8,9%
Dresden (DRS)	97.040	-8,0%	96.879	-8,0%	43.204	+0,4%	50.439	-15,7%	25.703	-27,5%	32.049	-16,9%	3.236	+34,2%	161	-13,0%	0	-100,0%	97.040	-9,3%
Düsseldorf (DUS)	2.052.719	-0,6%	2.051.407	-0,5%	158.573	+0,3%	1.721.392	-0,6%	1.138.965	+1,3%	1.176.901	+2,5%	171.442	-0,4%	1.312	-30,8%	671	-31,9%	2.053.390	-0,6%
Erfurt (ERF)	23.375	+23,8%	23.303	+24,1%	0	-100,0%	8.873	+123,6%	8.873	+123,6%	8.873	+154,8%	14.430	-0,1%	72	-26,5%	0	-100,0%	23.375	+23,2%
Frankfurt (FRA)	5.837.170	+1,1%	5.835.965	+1,1%	510.965	+0,7%	3.222.730	+2,8%	2.419.022	+4,1%	2.523.571	+7,4%	2.102.270	-1,2%	1.205	+12,5%	4.160	+16,1%	5.841.330	+1,1%
Friedrichshafen (FDH)	29.405	-24,4%	23.186	-25,8%	0	-100,0%	23.186	+20,6%	7.899	-30,2%	15.287	+92,9%	0	-100,0%	6.219	-18,9%	1	-	29.406	-24,4%
Hahn (HHN)	177.646	+20,4%	177.485	+20,4%	0	-100,0%	159.943	+18,5%	115.843	+29,7%	97.593	+63,1%	17.542	+41,4%	161	+30,9%	2.210	-40,5%	179.856	+18,9%
Hamburg (HAM)	1.485.344	+7,9%	1.484.044	+7,9%	278.979	+4,1%	1.134.169	+8,3%	767.033	+10,8%	836.281	+12,4%	70.896	+17,6%	1.300	+32,7%	55	-69,1%	1.485.399	+7,9%
Hannover (HAJ)	589.115	+12,9%	588.723	+12,9%	69.529	+4,1%	484.322	+15,3%	264.415	+28,0%	275.037	+29,8%	34.872	+0,8%	392	+50,8%	1.164	+93,0%	590.279	+13,0%
Karlsruhe/Baden-Baden (FKB)	190.707	+3,9%	190.315	+3,9%	0	-100,0%	180.083	+1,5%	142.651	-3,9%	142.651	+4,1%	10.232	+78,9%	392	+5,4%	0	-100,0%	190.707	+3,9%
Kassel (KSF)	9.843	-29,3%	9.572	-29,2%	429	-28,0%	9.143	-18,8%	6.385	-17,6%	6.816	-12,1%	0	-100,0%	271	-31,7%	0	-100,0%	9.843	-29,6%
Köln/Bonn (CGN)	1.049.241	-2,2%	1.048.734	-2,2%	82.652	+5,2%	917.603	-3,8%	541.242	-8,7%	542.680	-5,3%	48.479	+24,5%	507	+2,4%	1.013	-50,2%	1.050.254	-2,2%
Leipzig/Halle (LEJ)	252.217	-0,6%	252.083	-0,6%	30.596	+4,9%	186.930	-3,7%	120.961	-1,2%	120.965	+11,3%	34.557	+14,0%	134	+0,8%	418	-73,6%	252.635	-1,0%
Lübeck (LBC)	11.590	-12,5%	11.471	-13,1%	12	-99,3%	11.459	+0,6%	11.423	+27,4%	11.435	+17,0%	0	-	119	+197,5%	1	-	11.591	-12,5%
Memmingen (FMM)	309.596	+13,3%	308.948	+13,5%	0	-	298.185	+13,1%	215.838	+12,1%	208.585	+71,1%	10.763	+25,4%	648	-37,0%	6	-94,5%	309.602	+13,2%
Mönchengladbach (MGL)	2.901	-8,6%	172	+164,6%	162	+244,7%	10	-44,4%	8	-38,5%	10	-33,3%	0	-	2.729	-12,3%	0	-	2.901	-8,6%
München (MUC)	4.068.542	+6,0%	4.066.309	+6,0%	591.295	+4,5%	2.618.350	+5,7%	2.044.208	+6,0%	2.115.505	+12,0%	856.664	+8,1%	2.233	+2,1%	1.569	-7,3%	4.070.111	+6,0%
Münster/Osnabrück (FMO)	155.479	+19,2%	153.573	+19,8%	26.421	-1,3%	124.151	+25,8%	70.336	+18,7%	70.336	+18,7%	3.001	+10,7%	1.906	-15,6%	242	+163,0%	155.721	+19,3%
Nürnberg (NUE)	445.330	-1,0%	444.195	-0,9%	23.292	+23,7%	399.188	-3,2%	251.940	-2,3%	251.940	+5,5%	21.715	+25,9%	1.135	-23,3%	758	-68,7%	446.088	-1,4%
Paderborn/Lippstadt (PAD)	105.530	+5,6%	105.419	+5,9%	10.790	+25,0%	90.225	+2,3%	51.188	+2,8%	50.804	+2,8%	4.404	+61,3%	111	-65,5%	327	>1000%	105.857	+6,0%
Rostock-Laage (RLG)	8.432	+20,7%	8.328	+32,7%	127	-23,5%	8.201	+34,2%	4.606	+39,5%	4.606	+39,5%	0	-	104	-85,4%	13	-53,6%	8.445	+20,4%
Saarbrücken (SCN)	50.353	+4,2%	50.281	+4,5%	3.155	+4,5%	45.902	+1,8%	29.401	-3,4%	29.401	-3,1%	1.224	-	72	-67,3%	9	+350,0%	50.362	+4,2%
Stuttgart (STR)	1.000.507	+4,9%	998.983	+4,9%	117.793	+3,4%	842.013	+4,7%	524.193	+5,8%	535.287	+8,1%	39.177	+14,1%	1.524	-20,5%	436	-84,5%	1.000.943	+4,6%
Sylt (GWT)	18.427	-2,9%	16.425	-5,4%	12.901	-9,6%	3.524	+13,9%	633	-16,5%	2.891	+23,8%	0	-	2.002	+24,1%	0	-	18.427	-2,9%
Weeze (NRN)	218.816	+23,8%	216.809	+23,1%	0	-	180.582	+19,2%	170.197	+18,2%	170.197	+18,2%	36.227	+47,3%	2.007	+220,1%	0	-	218.816	+23,8%
<b>Gesamt / Total</b>	<b>21.151.099</b>	<b>+4,1%</b>	<b>21.119.400</b>	<b>+4,1%</b>	<b>2.325.554</b>	<b>+1,9%</b>	<b>15.123.521</b>	<b>+4,8%</b>	<b>10.536.218</b>	<b>+5,4%</b>	<b>10.960.699</b>	<b>+10,7%</b>	<b>3.670.325</b>	<b>+2,9%</b>	<b>31.699</b>	<b>-11,5%</b>	<b>13.817</b>	<b>-37,4%</b>	<b>21.164.916</b>	<b>+4,1%</b>

## Bewegungen und Luftfracht: Monatsbetrachtung September 2024 und Veränderung zum Vorjahresmonat

FLUGZEUGBEWEGUNGEN AIRCRAFT MOVEMENTS						LUFTFRACHT und LUFTPOST (in Tonnen) AIR FREIGHT and AIR MAIL (in metric tonnes)								VERKEHRSEINHEITEN TRAFFIC UNITS		
Flughafen Airport	Gewerblicher Verkehr / Commercial Traffic		davon / of which		Gesamtverkehr (inkl. Nichtgewerbl.) Total Traffic (incl. non-commercial)		Lokalaufkommen / Terminal Air Freight and Air Mail						Gesamtverkehr (inkl. Transit) Cargo (incl. Transit)		VE * TU **	
	Gesamt / Total	%	Linien- & Charterverkehr Sched.&Charter Traffic				Gesamt / Total			An+Ab unl.+loaded						
Berlin (BER)	17.172	+8,2%	16.767	+8,5%	17.979	+8,0%	3.972	+13,3%	1.879	+10,8%	2.093	+15,6%	4.035	+14,7%	2.515.991	+9,2%
Braunschweig-Wolfsburg (BWE)	991	-15,9%	264	-8,3%	2.484	-19,0%	0	-	0	-	0	-	0	-	6.201	-4,8%
Bremen (BRE)	1.985	-1,4%	1.492	+0,9%	2.523	-8,1%	18	-37,9%	13	-40,9%	5	-28,6%	18	-37,9%	181.451	-1,7%
Dortmund (DTM)	2.305	-0,3%	1.722	+5,2%	3.162	-9,8%	0	-	0	-	0	-	0	-	298.031	+8,9%
Dresden (DRS)	1.044	-10,9%	890	-8,6%	1.860	-13,9%	3	-53,1%	1	-80,0%	2	+42,9%	3	-53,1%	97.070	-8,0%
Düsseldorf (DUS)	14.825	-1,8%	14.315	-1,3%	15.228	-2,2%	3.417	+13,5%	1.971	+12,5%	1.446	+14,8%	3.417	+13,4%	2.086.885	-0,4%
Erfurt (ERF)	313	+0,6%	150	+17,2%	598	-1,3%	0	-	0	-	0	-	0	-	23.375	+23,8%
Frankfurt (FRA)	39.272	+0,3%	38.808	+0,3%	39.802	+0,4%	164.710	+4,2%	85.753	+10,8%	78.957	-2,1%	169.478	+3,5%	7.484.271	+1,8%
Friedrichshafen (FDH)	820	-12,0%	161	-52,2%	2.750	-3,4%	0	-100,0%	0	-100,0%	0	-100,0%	0	-100,0%	29.405	-24,5%
Hahn (HHN)	1.585	+19,5%	1.479	+20,6%	1.675	+15,5%	8.084	-4,6%	3.419	+1,5%	4.665	-8,6%	10.340	-0,1%	258.486	+11,3%
Hamburg (HAM)	10.671	+4,9%	10.333	+5,0%	12.257	+3,5%	3.042	+73,8%	1.720	+75,3%	1.322	+71,9%	3.042	+73,8%	1.515.764	+8,7%
Hannover (HAJ)	5.189	+2,7%	4.370	+9,4%	6.394	-3,9%	1.892	-18,1%	888	-19,1%	1.004	-17,1%	1.963	-20,1%	608.035	+11,6%
Karlsruhe/Baden-Baden (FKB)	1.891	-9,6%	1.225	+2,4%	3.416	-12,3%	158	-5,1%	10	+3,1%	148	-5,6%	158	-5,1%	192.283	+3,8%
Kassel (KSF)	1.270	-45,8%	134	-28,3%	2.163	-43,1%	6	+786,2%	1	-	5	+707,7%	6	+786,2%	9.901	-28,9%
Köln/Bonn (CGN)	10.069	-5,1%	9.900	-5,2%	10.995	-5,4%	69.181	-0,3%	33.661	+1,6%	35.521	-2,1%	70.501	-0,2%	1.741.054	-1,4%
Leipzig/Halle (LEJ)	5.843	-10,0%	5.724	-10,4%	6.594	-6,5%	109.760	-5,9%	52.815	-6,0%	56.946	-5,8%	109.760	-6,0%	1.349.818	-5,0%
Lübeck (LBC)	1.131	+44,1%	106	-53,5%	2.705	+34,6%	0	-	0	-	0	-	0	-	11.590	-12,5%
Memmingen (FMM)	1.998	+4,1%	1.776	+12,8%	2.516	-1,1%	0	-	0	-	0	-	0	-	309.596	+13,3%
Mönchengladbach (MGL)	2.404	-24,4%	35	+133,3%	3.426	-22,7%	0	-	0	-	0	-	0	-	2.901	-8,6%
München (MUC)	29.752	+4,1%	28.574	+4,3%	30.493	+3,9%	25.949	+2,2%	11.989	+3,7%	13.960	+0,9%	26.503	+2,4%	4.328.032	+5,8%
Münster/Osnabrück (FMO)	2.180	-12,5%	1.067	+5,1%	3.512	-15,7%	5	-78,3%	4	-81,8%	1	-16,7%	5	-79,2%	155.527	+19,0%
Nürnberg (NUE)	3.346	-5,3%	2.999	-5,2%	4.844	-6,4%	274	-4,3%	83	-18,5%	191	+3,5%	370	-9,3%	448.067	-1,0%
Paderborn/Lippstadt (PAD)	1.755	-16,5%	878	+9,1%	3.384	-11,3%	8	-	3	-	5	-	8	-	105.610	+5,7%
Rostock-Laage (RLG)	695	-6,8%	62	+0,0%	837	-21,2%	0	-	0	-	0	-	0	-	8.432	+20,7%
Saarbrücken (SCN)	522	+5,0%	397	+3,9%	756	-3,0%	0	-100,0%	0	-100,0%	0	-100,0%	0	-100,0%	50.353	+3,9%
Stuttgart (STR)	8.252	-0,9%	7.491	+1,0%	9.354	-2,8%	3.029	-14,0%	1.231	-24,6%	1.798	-4,8%	3.029	-16,6%	1.030.795	+4,2%
Sylt (GWT)	593	-8,2%	211	-9,8%	1.279	-13,7%	0	-	0	-	0	-	0	-	18.427	-2,9%
Weeze (NRN)	2.068	+13,4%	1.270	+21,1%	2.372	+12,3%	0	-	0	-	0	-	0	-	218.816	+23,8%
<b>Gesamt / Total</b>	<b>169.941</b>	<b>-0,5%</b>	<b>152.600</b>	<b>+1,6%</b>	<b>195.358</b>	<b>-2,2%</b>	<b>393.507</b>	<b>+0,2%</b>	<b>195.440</b>	<b>+3,4%</b>	<b>198.067</b>	<b>-2,7%</b>	<b>402.635</b>	<b>+0,1%</b>	<b>25.086.167</b>	<b>+3,5%</b>

\* eine VE entspricht einem Fluggast (an+ab) oder 100kg Luftfracht oder 100kg Luftpost (an+ab) \*\*one TU is adequate to one passenger or 100kg air freight or 100kg air mail

## Passagiere: Kumulierte Betrachtung Januar - September 2024 und Veränderung zum Vorjahreszeitraum

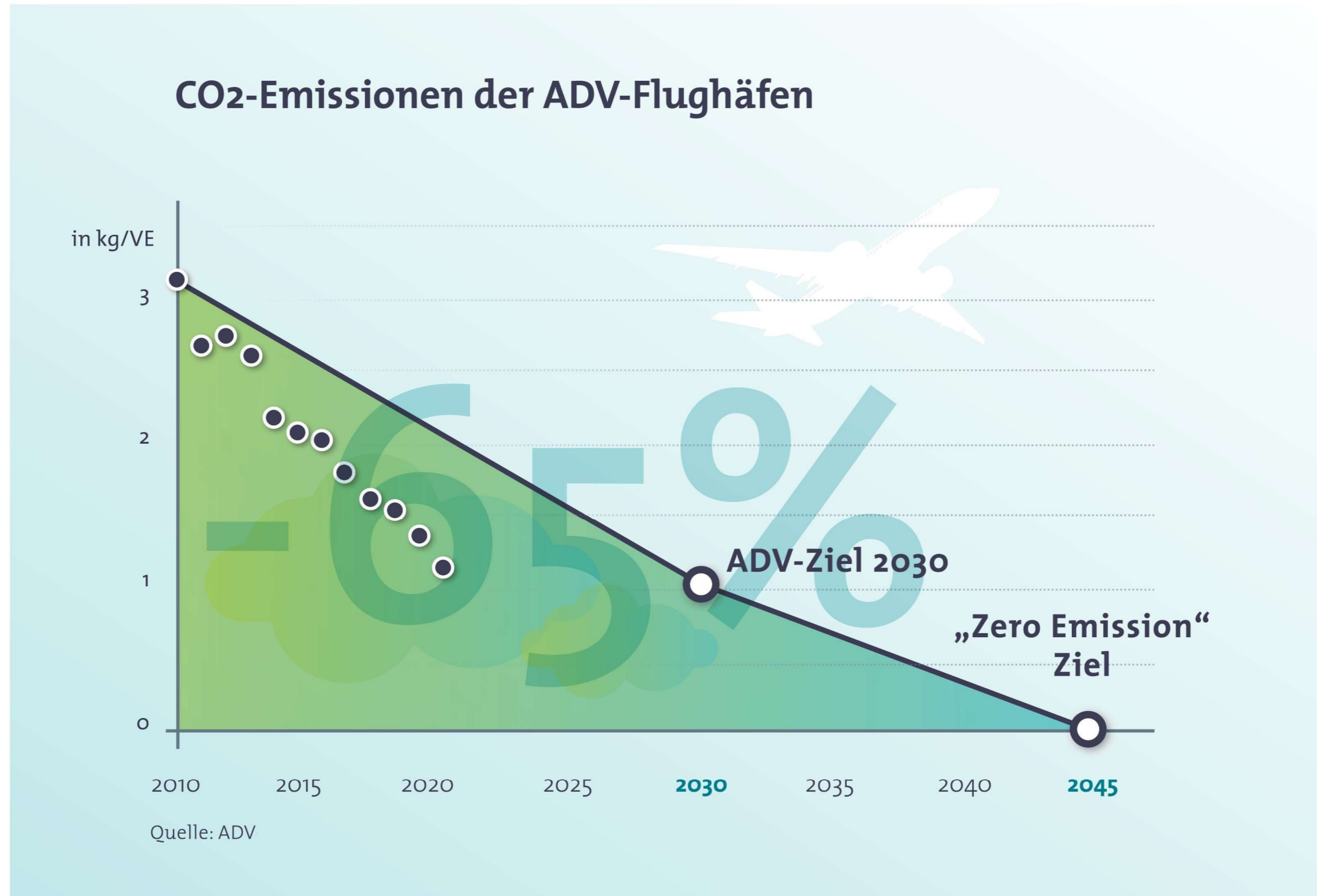
FLUGGÄSTE PASSENGERS																				
Flughafen Airport	Lokalaufkommen / Terminal Passengers														Transit (einfach gezählt) Direct Transit (counted once)		Gesamtverkehr (inkl. Transit) Total Traffic (incl. Transit)			
	Gesamt / Total		Linien-, Pauschalflug-, Tramp- und Anforderungsverkehr Scheduled & Charter Traffic										Sonst. Verkehr Other Commercial Traffic							
	An+Ab Arr.+Dep	%	An+Ab Arr.+Dep	%	Deutschland Germany		Europa Europe		davon of which		Außereuropa Non-Europe		An+Ab Arr.+Dep		%					
				An+Ab Arr.+Dep	%	An+Ab Arr.+Dep	%	EU	%	Schengen	%	An+Ab Arr.+Dep	%	An+Ab Arr.+Dep	%					
Berlin (BER)	19.053.027	+10,9%	19.044.514	+10,9%	2.193.482	-0,6%	15.389.778	+13,3%	10.362.379	+14,1%	11.173.143	+16,9%	1.461.254	+5,4%	8.513	-3,5%	6.197	+67,5%	19.059.224	+10,9%
Braunschweig-Wolfsburg (BWE)	51.710	+3,7%	39.773	+6,6%	19.321	-12,6%	18.149	+28,9%	16.944	+36,3%	17.990	+27,8%	2.303	+102,0%	11.937	-5,0%	27	-82,2%	51.737	+3,4%
Bremen (BRE)	1.407.869	+3,7%	1.405.837	+3,8%	498.142	+4,6%	890.275	+4,7%	470.395	+4,4%	495.149	+9,9%	17.420	-38,9%	2.032	-14,5%	1.045	-34,3%	1.408.914	+3,7%
Dortmund (DTM)	2.346.178	+1,3%	2.326.141	+1,6%	37.122	-23,4%	2.225.900	+1,2%	1.522.439	-0,5%	1.366.005	+34,5%	63.119	+50,1%	20.037	-18,1%	0	-	2.346.178	+1,3%
Dresden (DRS)	667.924	-4,3%	666.896	-4,3%	323.385	+4,4%	318.714	-11,7%	161.578	-23,8%	205.645	-14,6%	24.797	-4,5%	1.028	-19,6%	770	-90,1%	668.694	-5,2%
Düsseldorf (DUS)	15.338.698	+4,9%	15.324.542	+4,9%	1.227.157	+2,5%	12.448.151	+3,9%	7.976.421	+5,1%	8.285.537	+6,5%	1.649.234	+15,1%	14.156	+4,1%	7.268	+1,5%	15.345.966	+4,9%
Erfurt (ERF)	121.596	+18,0%	119.481	+16,8%	652	-62,1%	48.371	+132,7%	47.163	+143,8%	47.669	+165,0%	70.458	-11,7%	2.115	+188,1%	1.908	+3,9%	123.504	+17,8%
Frankfurt (FRA)	46.670.858	+5,0%	46.660.789	+5,0%	3.973.432	+4,6%	24.809.917	+5,7%	18.481.967	+5,9%	19.293.953	+8,7%	17.877.440	+4,1%	10.069	+7,9%	42.730	-25,1%	46.713.588	+4,9%
Friedrichshafen (FDH)	190.037	-22,0%	152.092	-26,7%	21.967	-68,6%	126.780	-3,2%	53.424	+10,8%	73.356	-11,3%	3.345	-49,0%	37.945	+5,2%	28	-95,5%	190.065	-22,2%
Hahn (HHN)	1.361.612	+9,4%	1.360.398	+9,4%	35	-22,2%	1.191.949	+5,0%	827.506	+4,0%	662.622	+23,8%	168.414	+55,7%	1.214	+5,7%	36.363	+35,5%	1.397.975	+9,9%
Hamburg (HAM)	11.211.042	+9,5%	11.203.262	+9,6%	2.159.807	+3,7%	8.432.807	+10,6%	5.607.941	+12,2%	6.107.019	+13,7%	610.648	+17,2%	7.780	-5,8%	2.675	+41,5%	11.213.717	+9,6%
Hannover (HAJ)	3.937.672	+14,3%	3.934.973	+14,4%	499.222	+6,8%	3.136.729	+16,2%	1.694.608	+23,7%	1.769.548	+26,4%	299.022	+9,2%	2.699	+0,3%	5.854	-23,3%	3.943.526	+14,3%
Karlsruhe/Baden-Baden (FKB)	1.355.678	-0,6%	1.352.948	-0,6%	97	+155,3%	1.269.438	-2,6%	993.910	-2,7%	971.038	+7,3%	83.413	+43,7%	2.730	-13,8%	436	-68,6%	1.356.114	-0,7%
Kassel (KSF)	71.924	-12,5%	69.755	-12,6%	1.997	-2,0%	64.106	-2,8%	47.059	-8,2%	47.672	-7,7%	3.652	-69,1%	2.169	-9,1%	34	-92,2%	71.958	-12,9%
Köln/Bonn (CGN)	7.636.777	+2,4%	7.633.224	+2,5%	597.465	+4,6%	6.632.635	+1,0%	3.867.566	-5,7%	3.831.630	-2,3%	403.124	+29,4%	3.553	-40,1%	10.043	-1,8%	7.646.820	+2,4%
Leipzig/Halle (LEJ)	1.674.530	+4,8%	1.673.360	+4,8%	218.750	+5,0%	1.159.939	-0,5%	748.310	+2,9%	749.889	+16,2%	294.671	+32,2%	1.170	-11,6%	4.393	-34,1%	1.678.923	+4,6%
Lübeck (LBC)	56.518	-16,3%	55.708	-16,6%	345	-97,6%	55.336	+6,1%	54.887	+41,7%	54.934	+23,4%	27	-46,0%	810	+10,1%	50	-43,2%	56.568	-16,3%
Memmingen (FMM)	2.442.210	+14,6%	2.437.215	+14,7%	91	-74,4%	2.354.797	+14,9%	1.635.076	+14,9%	1.429.486	+70,7%	82.327	+10,0%	4.995	-7,2%	408	-19,2%	2.442.618	+14,6%
Mönchengladbach (MGL)	23.863	+1,4%	1.233	+58,3%	1.098	+77,7%	135	-16,1%	101	-10,6%	112	-17,0%	0	-	22.630	-0,5%	0	-	23.863	+1,4%
München (MUC)	31.375.615	+12,5%	31.358.316	+12,5%	4.576.706	+7,4%	19.876.204	+13,3%	15.461.222	+13,5%	15.835.492	+18,5%	6.905.406	+13,9%	17.299	+14,4%	19.006	+34,0%	31.394.621	+12,5%
Münster/Osnabrück (FMO)	1.019.182	+29,9%	995.142	+33,7%	231.821	+32,5%	741.907	+34,7%	392.656	+21,5%	392.656	+21,5%	21.414	+17,6%	24.040	-40,4%	1.686	+365,7%	1.020.868	+30,1%
Nürnberg (NUE)	3.090.603	+2,0%	3.076.913	+2,1%	178.246	+22,1%	2.731.414	-1,3%	1.722.041	-3,5%	1.690.511	+6,1%	167.253	+67,0%	13.690	-8,5%	9.102	-35,4%	3.099.705	+1,8%
Paderborn/Lippstadt (PAD)	654.708	+13,4%	653.477	+13,5%	80.684	+45,0%	549.845	+10,5%	304.500	+7,8%	301.865	+9,6%	22.948	+1,7%	1.231	-7,3%	1.819	>1000%	656.527	+13,7%
Rostock-Laage (RLG)	38.392	+15,7%	36.139	+17,5%	172	-85,9%	35.810	+22,1%	14.582	+24,1%	14.618	+23,7%	157	-21,1%	2.253	-7,3%	308	-57,3%	38.700	+14,1%
Saarbrücken (SCN)	275.600	+11,0%	274.891	+11,4%	20.918	-4,8%	250.117	+11,3%	147.209	+3,9%	147.059	+3,9%	3.856	-	709	-50,7%	168	-61,3%	275.768	+10,9%
Stuttgart (STR)	7.023.385	+8,4%	7.010.006	+8,4%	886.824	+3,5%	5.842.616	+8,7%	3.538.635	+7,9%	3.612.191	+10,7%	280.566	+18,9%	13.379	-3,4%	9.555	-23,7%	7.032.940	+8,3%
Sylt (GWT)	108.916	-1,5%	97.755	-2,2%	78.193	-4,4%	19.562	+7,7%	2.338	-18,5%	17.224	+12,6%	0	-	11.161	+5,1%	0	-	108.916	-1,5%
Weeze (NRN)	1.544.088	+24,0%	1.530.369	+24,2%	0	-	1.244.293	+20,9%	1.161.969	+19,9%	1.161.969	+19,9%	286.076	+41,2%	13.719	+2,0%	0	-	1.544.088	+24,0%
<b>Gesamt / Total</b>	<b>160.750.212</b>	<b>+7,8%</b>	<b>160.495.149</b>	<b>+7,9%</b>	<b>17.827.131</b>	<b>+4,4%</b>	<b>111.865.674</b>	<b>+8,3%</b>	<b>77.314.826</b>	<b>+8,4%</b>	<b>79.755.982</b>	<b>+13,0%</b>	<b>30.802.344</b>	<b>+8,4%</b>	<b>255.063</b>	<b>-7,8%</b>	<b>161.873</b>	<b>-9,0%</b>	<b>160.912.085</b>	<b>+7,8%</b>

## Bewegungen und Luftfracht: Kumul. Betrachtung Januar - September 2024 und Veränderung zum Vorjahreszeitraum

FLUGZEUGBEWEGUNGEN AIRCRAFT MOVEMENTS						LUFTFRACHT und LUFTPOST (in Tonnen) AIR FREIGHT and AIR MAIL (in metric tonnes)								VERKEHRSEINHEITEN TRAFFIC UNITS		
Flughafen Airport	Gewerblicher Verkehr / Commercial Traffic				Gesamtverkehr (inkl. Nichtgewerbl.) Total Traffic (incl. non-commercial)		Lokalaufkommen / Terminal Air Freight and Air Mail						Gesamtverkehr (inkl. Transit) Cargo (incl. Transit)		VE * TU **	
	Gesamt / Total		davon / of which				Gesamt / Total		An+Ab unl.+loaded		Ausladung unloaded					
		%		%		%		%		%		%		%		
<b>Berlin (BER)</b>	136.136	+9,4%	133.213	+9,7%	143.432	+9,1%	33.641	+24,0%	16.079	+40,9%	17.562	+11,8%	34.133	+25,5%	19.389.436	+11,1%
<b>Braunschweig-Wolfsburg (BWE)</b>	9.400	-12,1%	1.979	-8,2%	22.265	-4,3%	35	>1000%	35	>1000%	0	-	35	>1000%	52.064	+4,3%
<b>Bremen (BRE)</b>	17.205	+8,9%	12.153	+3,8%	21.788	+3,6%	221	-0,9%	141	-10,2%	80	+21,2%	221	-0,9%	1.410.079	+3,7%
<b>Dortmund (DTM)</b>	18.807	-1,5%	13.691	+1,6%	26.984	+0,2%	0	-	0	-	0	-	0	-	2.346.178	+1,3%
<b>Dresden (DRS)</b>	8.448	-6,0%	6.907	-8,0%	15.277	-2,3%	34	-18,3%	19	-31,6%	15	+7,7%	34	-18,5%	668.260	-4,3%
<b>Düsseldorf (DUS)</b>	115.237	+2,8%	110.264	+2,8%	119.003	+2,7%	28.803	+41,7%	16.668	+72,2%	12.135	+14,0%	28.916	+40,8%	15.626.732	+5,4%
<b>Erfurt (ERF)</b>	2.545	+11,1%	827	+8,4%	4.780	+3,5%	11	-73,8%	11	-73,8%	0	-	26	-41,2%	121.710	+17,6%
<b>Frankfurt (FRA)</b>	327.938	+3,8%	324.371	+3,8%	332.872	+3,7%	1.475.693	+8,0%	738.208	+13,0%	737.485	+3,4%	1.522.783	+7,8%	61.427.789	+5,7%
<b>Friedrichshafen (FDH)</b>	6.296	-11,6%	1.414	-43,0%	22.933	+0,1%	2	-8,4%	0	-100,0%	2	+31,0%	2	-8,4%	190.052	-22,0%
<b>Hahn (HHN)</b>	12.229	+8,6%	11.313	+8,9%	13.161	+9,6%	60.387	-42,4%	25.702	-44,9%	34.685	-40,4%	78.363	-33,1%	1.965.482	-14,3%
<b>Hamburg (HAM)</b>	83.857	+6,7%	81.717	+7,6%	96.646	+5,3%	21.798	+73,3%	12.466	+153,5%	9.332	+21,8%	22.079	+75,5%	11.429.022	+10,3%
<b>Hannover (HAJ)</b>	40.134	+7,6%	32.134	+9,9%	50.362	+3,7%	22.174	+3,1%	10.355	+7,6%	11.819	-0,5%	22.984	+2,6%	4.159.412	+13,7%
<b>Karlsruhe/Baden-Baden (FKB)</b>	15.850	-6,7%	8.985	-1,0%	32.415	+3,0%	1.215	-17,3%	71	-55,6%	1.144	-12,6%	1.216	-17,4%	1.367.829	-0,8%
<b>Kassel (KSF)</b>	10.953	-23,4%	909	-21,8%	19.795	-14,9%	9	+96,6%	1	-27,8%	8	+121,4%	9	+96,6%	72.009	-12,5%
<b>Köln/Bonn (CGN)</b>	80.584	-1,4%	79.246	-1,4%	88.862	-1,3%	605.629	-5,9%	293.210	-5,5%	312.418	-6,3%	617.775	-5,4%	13.693.063	-1,4%
<b>Leipzig/Halle (LEJ)</b>	51.395	-7,6%	50.382	-7,9%	57.535	-5,5%	1.037.909	+0,6%	502.300	+0,4%	535.609	+0,8%	1.039.228	+0,6%	12.053.618	+1,2%
<b>Lübeck (LBC)</b>	7.812	-11,6%	619	-63,0%	18.093	+5,1%	0	-	0	-	0	-	0	-	56.518	-16,3%
<b>Memmingen (FMM)</b>	17.094	+14,1%	14.216	+13,8%	22.821	+8,2%	0	-	0	-	0	-	0	-	2.442.210	+14,6%
<b>Mönchengladbach (MGL)</b>	19.502	-23,2%	236	+69,8%	28.058	-18,5%	0	-94,5%	0	-100,0%	0	-76,5%	0	-94,5%	23.867	+1,1%
<b>München (MUC)</b>	240.947	+8,9%	232.052	+9,0%	247.465	+8,9%	227.722	+8,8%	104.110	+16,2%	123.612	+3,3%	232.222	+9,1%	33.652.835	+12,3%
<b>Münster/Osnabrück (FMO)</b>	18.270	+1,5%	7.988	+16,8%	30.828	+5,6%	25	-70,3%	19	-59,5%	6	-83,4%	26	-73,1%	1.019.436	+30,0%
<b>Nürnberg (NUE)</b>	25.002	-2,0%	21.975	-1,8%	37.565	-4,1%	2.510	+9,2%	857	+33,6%	1.653	-0,2%	3.455	+1,7%	3.115.701	+2,1%
<b>Paderborn/Lippstadt (PAD)</b>	17.373	-1,9%	5.971	+11,9%	29.840	-1,3%	83	+56,4%	3	-73,3%	80	+92,0%	83	+56,4%	655.541	+13,5%
<b>Rostock-Laage (RLG)</b>	6.059	-22,5%	343	+2,4%	7.449	-20,3%	0	-100,0%	0	-	0	-100,0%	0	-100,0%	38.392	+15,2%
<b>Saarbrücken (SCN)</b>	3.782	+4,7%	2.492	+6,7%	5.509	-5,6%	8	-66,3%	3	+53,3%	6	-75,0%	8	-66,3%	275.684	+11,0%
<b>Stuttgart (STR)</b>	62.718	+4,5%	56.090	+4,0%	72.719	+2,9%	27.511	-5,8%	11.124	-11,3%	16.387	-1,7%	27.559	-6,4%	7.298.493	+7,7%
<b>Sylt (GWT)</b>	3.988	-17,5%	1.244	-6,7%	9.127	-9,0%	0	-	0	-	0	-	0	-	108.916	-1,5%
<b>Weeze (NRN)</b>	15.883	+26,2%	9.154	+24,6%	18.923	+22,9%	0	-	0	-	0	-	0	-	1.544.088	+24,0%
<b>Gesamt / Total</b>	<b>1.375.444</b>	<b>+3,2%</b>	<b>1.221.885</b>	<b>+4,7%</b>	<b>1.596.507</b>	<b>+3,0%</b>	<b>3.545.420</b>	<b>+2,1%</b>	<b>1.731.382</b>	<b>+5,0%</b>	<b>1.814.038</b>	<b>-0,4%</b>	<b>3.631.156</b>	<b>+2,4%</b>	<b>196.204.415</b>	<b>+6,8%</b>

\* eine VE entspricht einem Fluggast (an+ab) oder 100kg Luftfracht oder 100kg Luftpost (an+ab) \*\*one TU is adequate to one passenger or 100kg air freight or 100kg air mail

# Die Klimastrategie der Flughäfen



### Die Klimastrategie der Flughäfen

Die ADV setzt sich aktiv für den Klimaschutz ein. Die Flughäfen streben den klimaneutralen Flughafenbetrieb bis zum Jahr 2045 an. Der wichtigste Meilenstein auf diesem Weg: 65 Prozent CO<sub>2</sub>-Einsparung bis zum Jahr 2030.

# Erläuterungen

## Passagiere

### **Lokales Fluggastaufkommen**

Ankommende und abfliegende Passagiere (einschließlich Umsteiger) ohne Transitfluggäste.

### **Transitfluggäste**

Fluggäste, die innerhalb einer Flugstrecke (Flug unter gleicher Flugnummer) auf einem Berichtsflughäfen zwischenlanden ohne das Flugzeug zu verlassen.

### **Umsteiger**

Passagiere, die ihre Gesamtflugreise (Zusammensetzung von Teilstrecken) zwischen Herkunfts- und Endzielflughafen an einem Berichtsflughafen unterbrechen. Sie fliegen mit einer anderen Flugnummer und einem anderen Fluggerät weiter.

### **Gesamter Fluggastverkehr**

Ankommende und abfliegende Passagiere (einschließlich Umsteiger) und Transitfluggäste.

## Flugbewegungen

### **Flugbewegungen gewerblich:**

Alle Flugbewegungen zur gewerblichen bzw. entgeltlichen Beförderung von Personen, Fracht und Post im Linien- und Charterverkehr, für die dem Luftfahrtunternehmen eine entsprechende Genehmigung erteilt wurde.

### **Flugbewegungen gesamt:**

Gewerbliche Flugbewegungen und alle sonstigen Verkehre , wie z.B. gewerbliche Schulflüge, Bildflüge, Reklameflüge sowie Land- und forstwirtschaftliche Flüge, Taxiflüge, Leer- und Bereitstellungsflüge, nicht gewerblicher Verkehr (Werkverkehr, Sport-, Werkstatt-, private Reiseflüge, sowie nichtgewerbliche Schulflüge.

## Luftfracht/Luftpost

### **Örtlicher Luftfracht- bzw. Luftpostverkehr**

Umfasst ankommende und abfliegende Luftfracht bzw. Luftpost einschließlich Umladung.

### **Transitluftfracht- bzw. Transitluftpostaufkommen**

Luftfracht bzw. Luftpost, die nach einer Zwischenlandung unter gleicher Flugnummer weitergeflogen wird.

# Ansprechpartner

## Arbeitsgemeinschaft Deutscher Verkehrsflughäfen

German Airports Association

Friedrichstraße 79

D-10117 Berlin

## Ansprechpartner

Markus Engemann, Bereichsleiter Markt und Verkehr

engemann@adv.aero

Tel. +49 30 31 01 18 42

Fax +49 30 31 01 18 90

## Redaktion

Niclas Hinrichs, Leiter Luftfahrtstatistik und Digitalisierung

hinrichs@adv.aero

Tel. +49 30 31 01 18 17

Fax +49 30 31 01 18 90

## Hinweis

Trotz größter Sorgfalt können wir Irrtümer und Fehler nicht gänzlich ausschließen und behalten uns gegebenenfalls spätere Korrekturen vor.

Despite high diligence we cannot completely exclude mistakes and errors and reserve later corrections if necessary.