

FLUGHAFENVERBAND

Unsere Flughäfen: Regionale Stärke, Globaler Anschluss



ADV-Monatsstatistik

ADV Monthly Traffic Report

April 2024



Kurz und knapp

Auf einen Blick – Nachfrage zu Ostern verdeckt schwache Luftverkehrsentwicklung in Deutschland

Die deutschen Flughäfen konnten im April 17,4 Millionen an- und abfliegende Passagiere begrüßen. Das Passagieraufkommen steigt gegenüber dem Vormonat März deutlich (rund +2,3 Mio. Passagiere). Der Nachfrageanstieg in den Osterferien verdeckt die insgesamt schwache und unbefriedigende Verkehrsentwicklung in Deutschland. Im letzten Jahr lag Ostern im II. Quartal. Die Recovery-Rate zum Vorkrisenniveau von 2019 liegt im April bei 82,1 Prozent, was Deutschland damit zum Schlusslicht Europas macht. In allen relevanten europäischen Luftverkehrsmärkten liegt die Recovery-Rate um mehr als 15 Prozentpunkte höher, in einigen Staaten bereits deutlich über dem Vorkrisenniveau.

- 17,4 Millionen Passagiere nutzten im April die deutschen Flughäfen. Im Vergleich zum April 2023 stieg das Aufkommen um +8,9%. Zum April 2019 fehlen noch immer -17,9% der Reisenden.
- Das Cargo-Aufkommen wächst im Vergleich zum Vormonat auf insgesamt 393.548 Tonnen. Gegenüber April 2023 ist das ein Wachstum von +4,7% (ggü. April 2019 +0,01%).
- Die Zahl der gewerblichen Flugbewegungen lag mit 152.769 Starts und Landungen um +5,1% über dem Vorjahreswert. Gegenüber 2019 wurden 80,4% der gewerblichen Flüge durchgeführt.

Der April im Blick – alle Verkehrssegmente wachsen deutlich, Europaverkehr trägt knapp 70% des Gesamtaufkommens

Die Luftverkehrsnachfrage erhält durch den Osterreiseverkehr Anfang April einen Wachstumsschub. Mit den Osterferien ging in vielen Bundesländern eine erhöhte Luftverkehrsnachfrage einher und gleichzeitig startete die verkehrsreichere Sommerflugplanperiode. In der zweiten Aprilhälfte zieht das Wachstum im Passagieraufkommen weiter und nachhaltig an.

- Die Nachfrage im innerdeutschen Luftverkehr nimmt im April mit 2,07 Mio. im Vergleich zum Vormonat März deutlich zu (knapp +209.000 Passagiere). Im Vergleich zum Vorjahr wächst dieses Marktsegment um +13,0%. Zum April 2019 fehlen knapp die Hälfte der Passagiere (-47,3%).
- Im Europa-Verkehr können im April 11,93 Millionen Passagiere gezählt werden. Gegenüber dem Vormonat März wächst das Passagieraufkommen um +20,2% (rund +2,0 Mio. Passagiere). Im Vergleich zum Vorjahresmonat April sind das +7,9%. Die Recovery-Rate zu 2019 liegt bei 87,8%.
- Die Interkont-Nachfrage steigt im Vergleich zum März (knapp +113.000 Passagiere). Gegenüber dem Vorjahresmonat wächst dieses Marktsegment mit +10,6% auf 3,37 Mio. Passagiere. Im Vergleich zum April 2019 liegt die Recovery-Rate bei 92,6% der Passagiere – und erreicht damit den höchsten Recovery-Wert der drei Distanzklassen.

Das Jahr im Blick – Saisonal bedingtes Wachstum, aber nur minimale Entwicklung in der Recovery-Rate

Von Januar bis April 2024 wurden an den deutschen Flughäfen 56,99 Millionen Passagiere (an+ab) gezählt. Das sind zum Vorjahreszeitraum +11,9% mehr Passagiere. Lag die kumulierte Wachstumsrate im ersten Quartal 2024 noch über 13%, verliert sie nach den ersten drei Monaten an Dynamik. Dies hat zwei Ursachen: Mit Beginn der Sommerflugplanperioden im jeweiligen April werden ab sofort Vergleichsmonate herangezogen, die erstmals frei von coronabedingten Einflussfaktoren sind. Somit wird der wachstumsmindernde Einfluss der hohen regulativen Standortkosten in Deutschland sichtbar. Dies sind insbesondere die Luftverkehrsteuer und die Luftsicherheitskosten. Mit der Erhöhung der Luftverkehrsteuer zum 1. Mai 2024 sind viele Airlines nicht mehr bereit, von und nach Deutschland zu fliegen. Die direkte Konnektivität von Deutschland leidet darunter. Privat- und Geschäftsreisende finden kein nachfragegerechtes Angebot. Die deutsche Recovery-Rate erreicht in den ersten vier Monaten nur 79,1% zum Vorkrisenzeitraum Jan-Apr 2019. Zum Vergleich: die Recovery-Rate des gesamten Jahres 2023 lag nur um 0,3% Prozentpunkte darunter.

So verteilen sich die drei Marktsegmente im Jahresverlauf:

- 7,15 Millionen Passagiere flogen innerdeutsch (+9,1% zum Vorjahr), gegenüber Jan-Apr 2019 ist das weniger als die Hälfte (-51,8%).
- 37,41 Millionen Passagiere sind im Europa-Verkehr an den deutschen Flughäfen unterwegs (+12,3% zum Vorjahr, gegenüber Jan-Apr 2019 sind es 85,5%).
- Die Interkont-Nachfrage (12,33 Millionen Pax) wächst mit +12,7% zum Vorjahr (gegenüber Jan-Apr 2019 sind es 92,4%).

Cargo-Aufkommen – in drei von vier Monaten mit positivem Wachstum in 2024

Zum Vormonat März lässt das Luftfrachtaufkommen im April um etwas über 22.000t nach. Die insgesamt 393.548 Tonnen bedeuten im Vergleich zum Vorjahresmonat aus 2023 +4,7% mehr Fracht (gegenüber 2019 sind das +0,01%).

Die Einladungen erreichen im April 200.693 Tonnen (gegenüber 2023 +2,0%, gegenüber 2019 +1,6%). Die Ausladungen wachsen um +7,6% auf 192.855 Tonnen (gegenüber 2019 -1,6%). Das Luftfrachtaufkommen von Januar bis April 2024 summiert sich auf insgesamt 1.552.404 Tonnen (+1,1% zum Vergleichszeitraum 2023 und ggü. 2019 -1,6%). Die Ausladungen (Importgüter) wachsen weiter stärker als die Einladungen (Exportgüter). Die Trendkurven in den Veränderungsraten bei Aus- und Einladungen nähern sich einander weiter an.

Auf einen Blick		April			Kumulierte Zahlen für 2024 (Jan - Apr)		
		absolut	gg. 2019	gg. 2023	absolut	gg. 2019	gg. 2023
Passagiere Passengers	(an + ab) (arr. + dep.)	17.407.793	-17,9%	+8,9%	56.992.435	-20,9%	+11,9%
Luftfracht / Luftpost [t] Cargo	(an + ab) (arr. + dep.)	393.548	+0,01%	+4,7%	1.552.404	-1,6%	+1,1%
Ausladung Unloaded		192.855	-1,6%	+7,6%	749.889	-2,5%	+3,6%
Einladungen Loaded		200.693	+1,6%	+2,0%	802.515	-0,8%	-1,1%
Bewegungen Movements	(gesamt) (total)	176.591	-18,6%	+3,9%	606.797	-22,4%	+5,6%
	(gewerblich) (commercial)	152.769	-19,6%	+5,1%	522.997	-25,0%	+5,6%
Verkehrseinheiten Traffic Units		21.343.274	-15,1%	+8,1%	72.516.476	-17,4%	+9,4%

Unser Ziel: KLIMANEUTRALITÄT – Emissionsfreie Flughäfen bis 2045

Projektbeispiel: In CO2-optimierte flughafenspezifische Anlagen investieren

Kompletterneuerung der Rollbahnbeleuchtung am Flughafen Stuttgart

CO2-Einsparung pro Jahr
(ca.) 130 t/a

Projekt-Investitionskosten
ca. 14 Mio. EUR

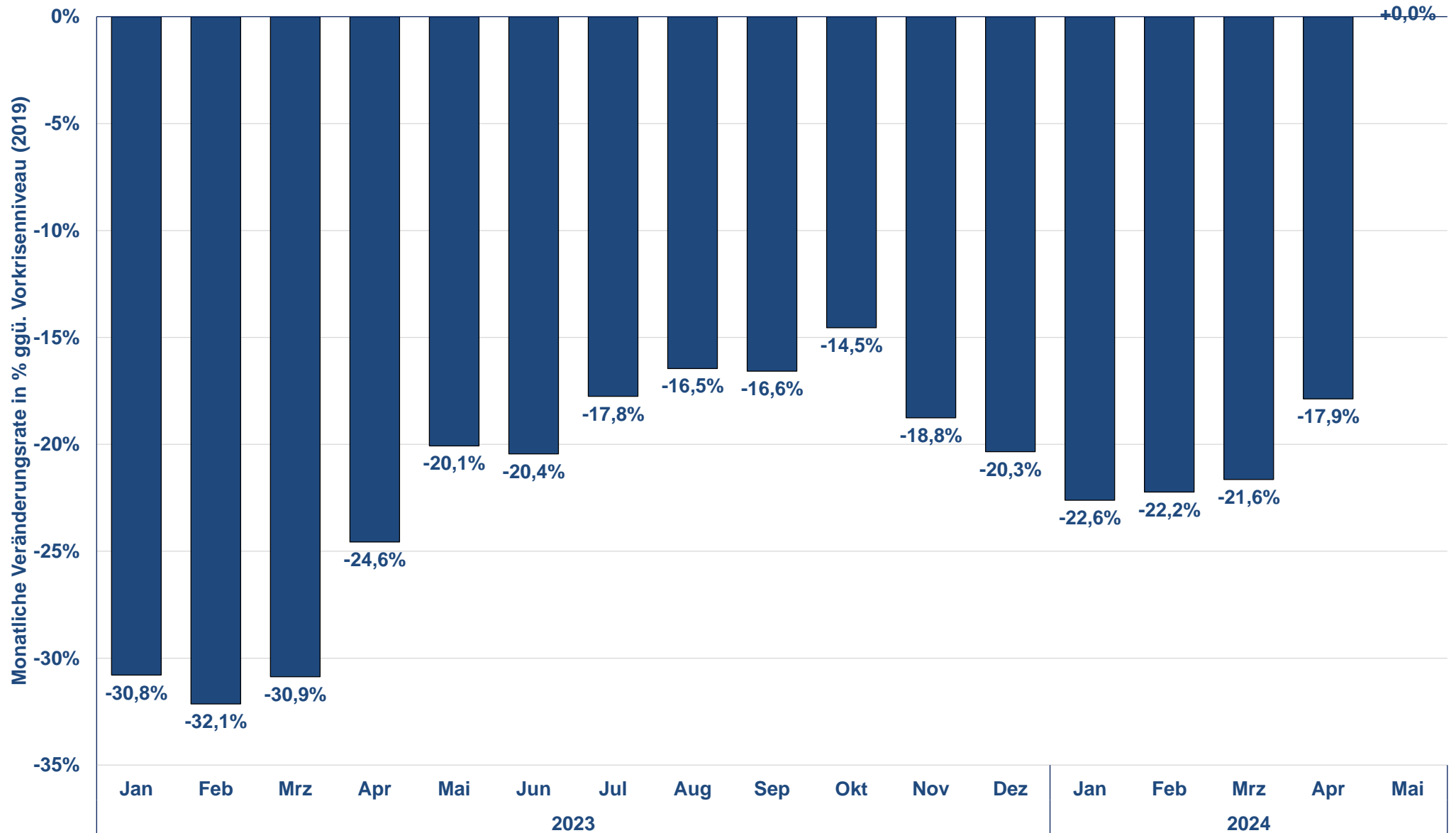
Geplante Laufzeit
Projektrealisierung bis Ende 2025



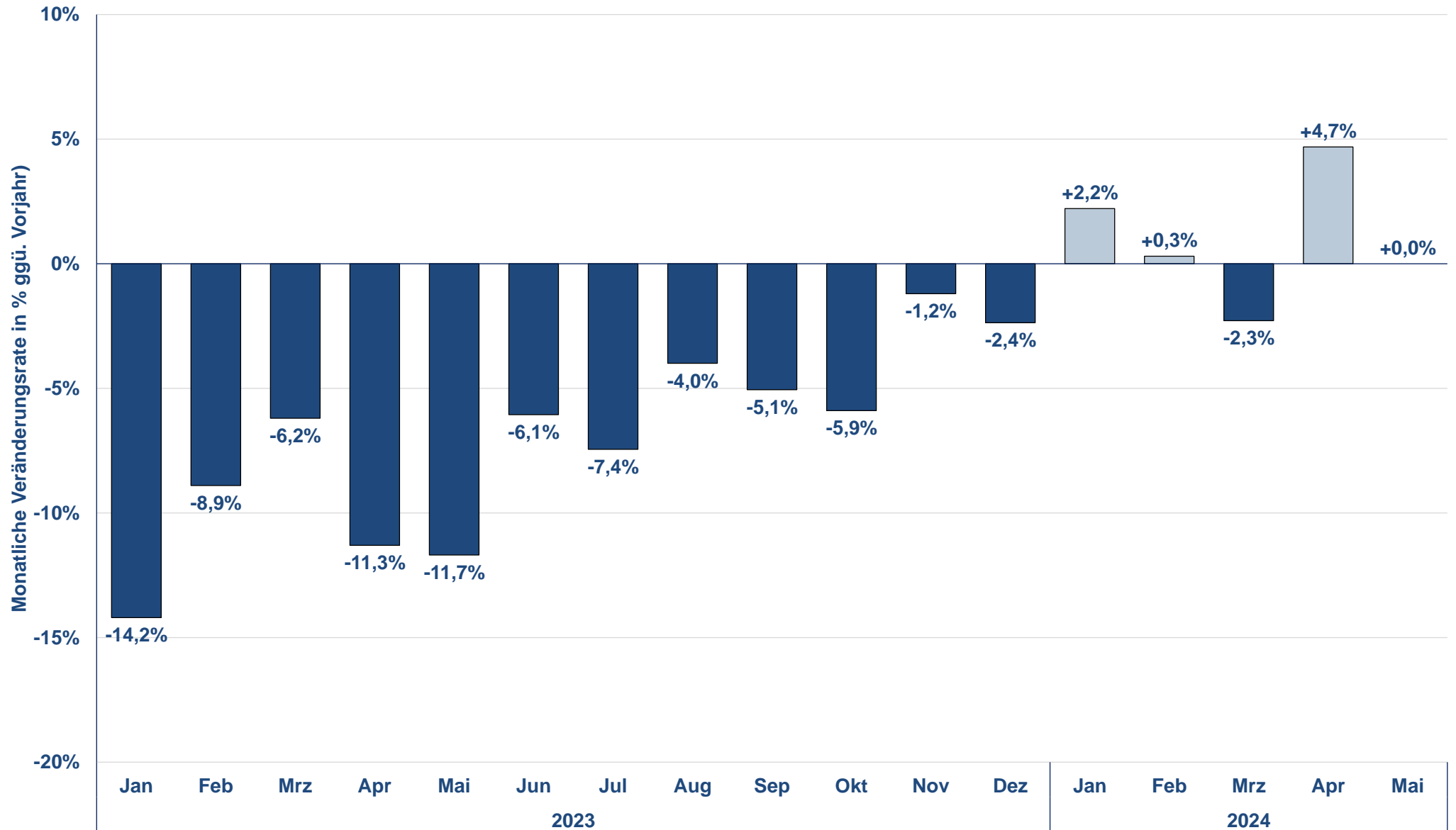
Projekt-Erläuterung:

Bereits im Jahr 2017 erfolgte auf der Start- und Landebahn die Umstellung auf LED. Im Rahmen der Maßnahme „Kompletterneuerung der Rollbahnbeleuchtung – Umrüstung auf LED“ werden nun ebenfalls die bestehenden Befeuersysteme auf sämtlichen Rollbahnen erneuert und mit Feuern in LED-Technik ausgerüstet. Zusätzlich erfolgt eine Modernisierung der Befeuersschaltanlage mit Anpassungen an den bestehenden Steuerungs- und Betriebsüberwachungssystemen. Die integrierte Einzellampensteuerung erlaubt zukünftig eine intelligente Steuerung der gesamten Befeuers mittels redundanter Schnittstellen.

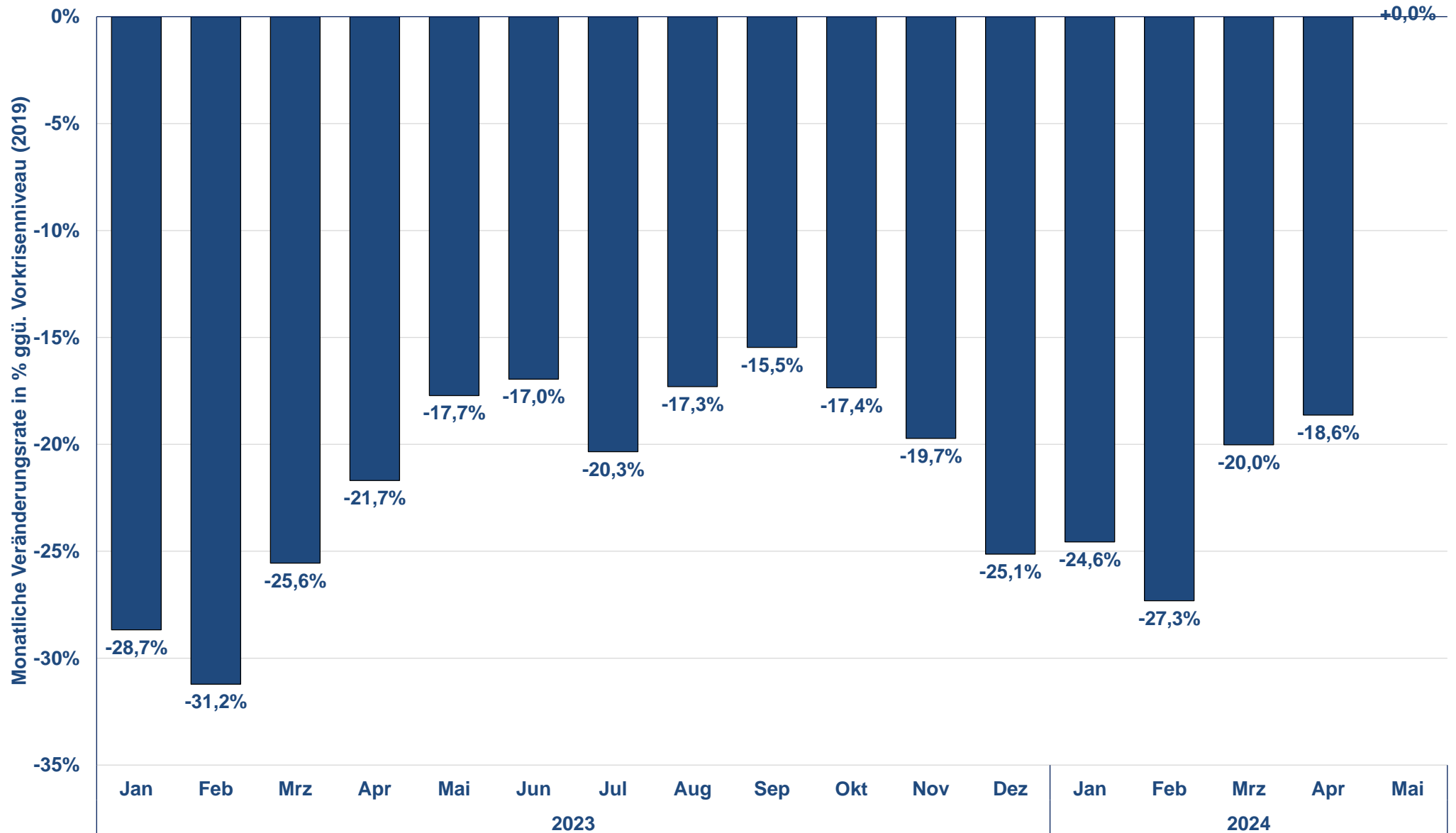
Passagierverkehr Januar 2023 - April 2024 (an+ab)



Cargoverkehr Januar 2023 - April 2024 (an+ab)

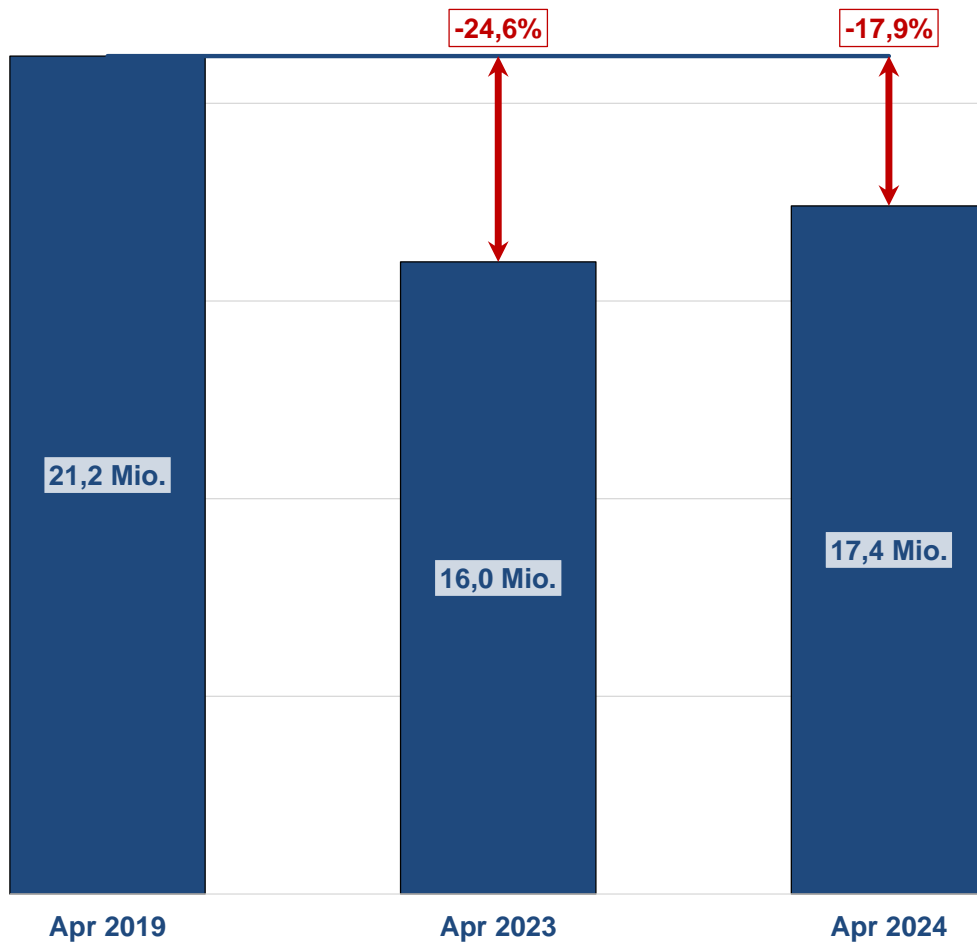


Flugzeugbewegungen Januar 2023 - April 2024 (gesamt)

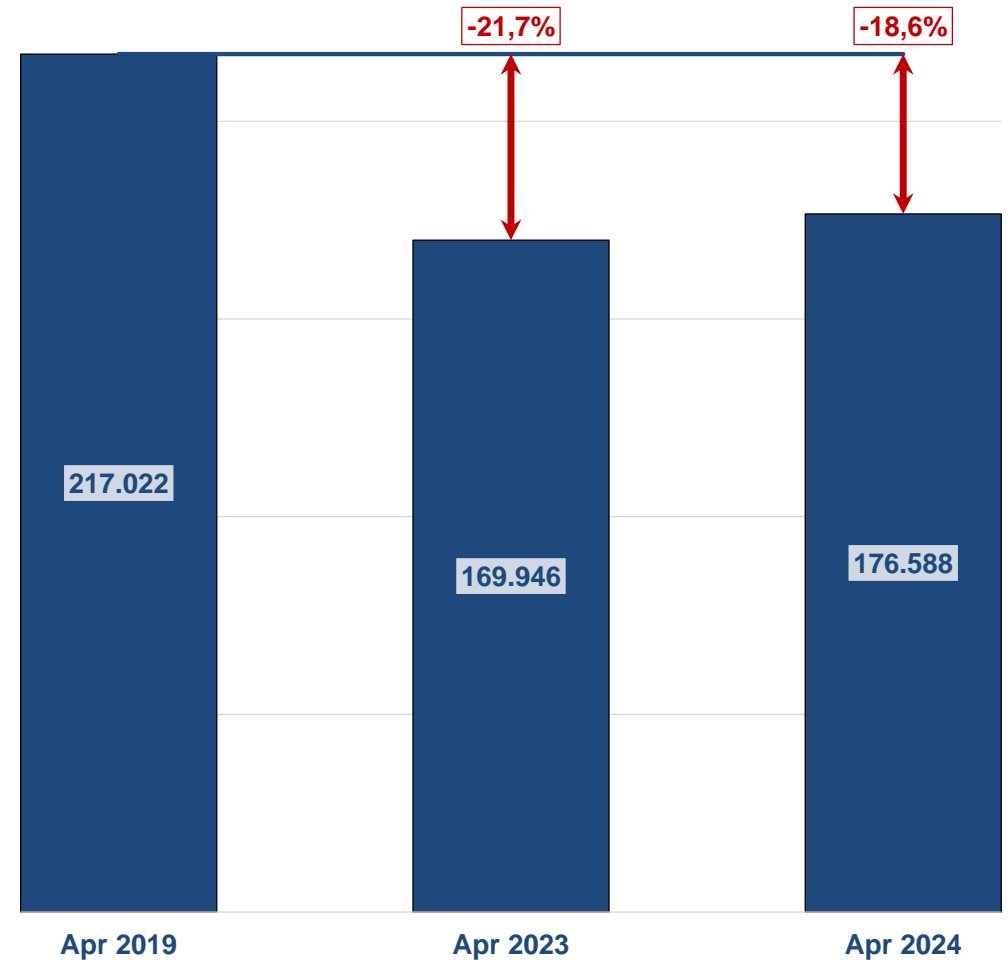


Passagiere und Bewegungen im Monat April in den Jahren 2019, 2023 & 2024

Passagiere (an+ab)

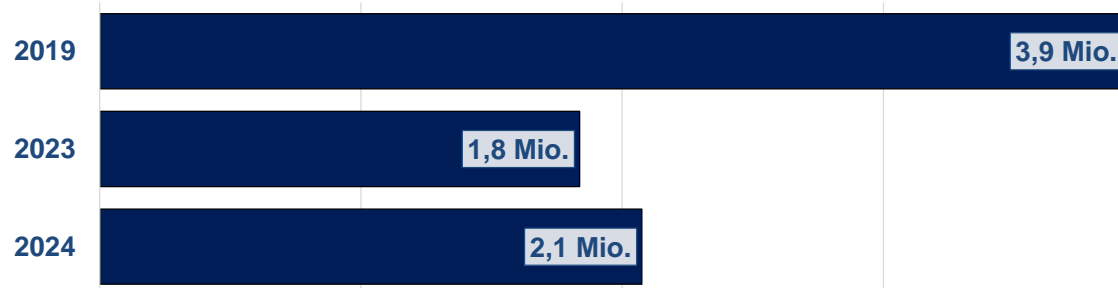


Bewegungen (gesamt)



Passagierentwicklung nach Verkehrsregionen im April 2019, 2023 und 2024

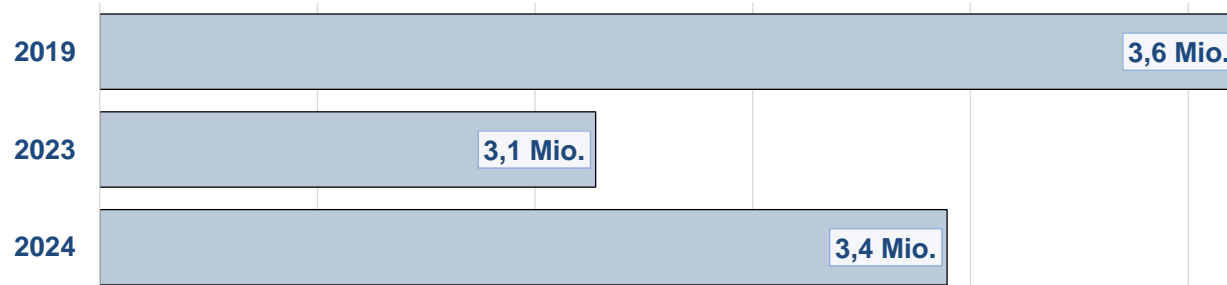
Deutschland



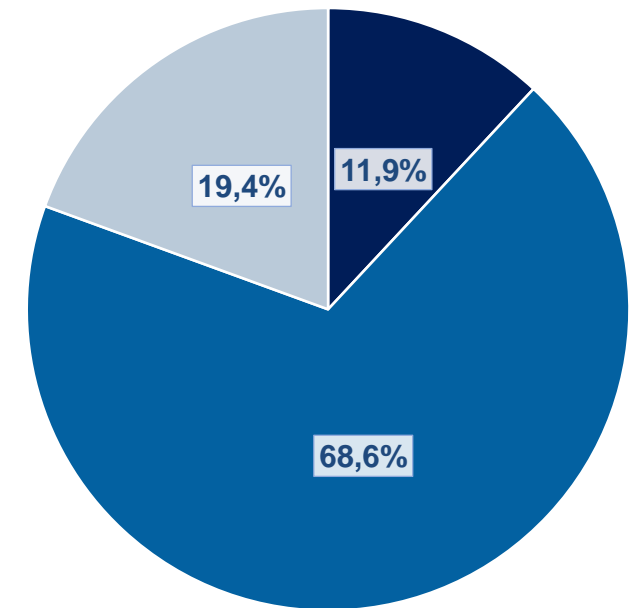
Europa



Interkontinental



Anteile der gewerblichen Verkehrsströme im April 2024



- Deutschland
- Europa
- Interkontinental

Passagiere: Monatsbetrachtung April 2024 und Veränderung zum Vorjahresmonat

FLUGGÄSTE PASSENGERS																				
Flughafen Airport	Lokalaufkommen / Terminal Passengers														Transit (einfach gezählt) Direct Transit (counted once)		Gesamtverkehr (inkl. Transit) Total Traffic (incl. Transit)			
	Gesamt / Total		Linien-, Pauschalflug-, Tramp- und Anforderungsverkehr Scheduled & Charter Traffic										Sonst. Verkehr Other Commercial Traffic							
	An+Ab Arr.+Dep	%	An+Ab Arr.+Dep	%	Deutschland Germany		Europa Europe		davon of which				Außereuropa Non-Europe		An+Ab Arr.+Dep	%				
					An+Ab Arr.+Dep	%	An+Ab Arr.+Dep	%	EU	Schengen	%	An+Ab Arr.+Dep	%							
Berlin (BER)	2.151.663	+12,6%	2.150.729	+12,6%	251.980	+5,9%	1.749.035	+14,4%	1.179.907	+14,8%	1.286.566	+18,4%	149.714	+4,5%	934	+5,8%	483	+580,3%	2.152.146	+12,6%
Braunschweig-Wolfsburg (BWE)	6.112	+8,3%	4.925	+14,3%	2.868	+9,8%	2.039	+36,9%	2.039	+36,9%	2.039	+36,9%	18	-91,3%	1.187	-11,1%	6	-	6.118	+8,4%
Bremen (BRE)	155.518	+1,0%	155.304	+1,1%	61.063	+12,2%	91.617	-3,2%	41.912	-11,3%	44.423	-6,0%	2.624	-42,3%	214	-22,2%	179	+16,2%	155.697	+1,0%
Dortmund (DTM)	258.089	-5,0%	256.500	-4,3%	5.454	-8,8%	245.007	-5,1%	162.563	-10,0%	162.563	+38,4%	6.039	+60,8%	1.589	-56,8%	0	-	258.089	-5,0%
Dresden (DRS)	73.474	-0,2%	73.365	+0,0%	41.043	+23,4%	28.910	-16,7%	12.843	-30,0%	17.962	-25,6%	3.412	-36,6%	109	-66,1%	0	-100,0%	73.474	-0,8%
Düsseldorf (DUS)	1.622.519	+8,7%	1.621.200	+8,6%	141.564	+19,5%	1.287.484	+7,0%	820.874	+7,0%	846.975	+8,9%	192.152	+12,9%	1.319	+18,7%	439	-36,5%	1.622.958	+8,6%
Erfurt (ERF)	10.988	-5,1%	10.890	-5,5%	0	-100,0%	4.516	>1000%	4.430	>1000%	4.430	>1000%	6.374	-43,0%	98	+71,9%	57	-81,8%	11.045	-7,1%
Frankfurt (FRA)	5.094.984	+5,7%	5.094.118	+5,7%	456.520	+8,5%	2.704.975	+4,9%	2.019.026	+4,1%	2.114.480	+7,7%	1.932.623	+6,1%	866	-4,0%	2.974	-59,9%	5.097.958	+5,6%
Friedrichshafen (FDH)	9.637	-59,2%	6.724	-66,2%	427	-94,4%	5.065	-54,4%	1.983	+350,7%	3.082	-71,1%	1.232	+3,2%	2.913	-22,2%	0	-100,0%	9.637	-59,4%
Hahn (HHN)	142.242	+3,3%	142.092	+3,3%	0	-	124.800	-3,0%	84.068	-14,0%	68.720	-4,0%	17.292	+93,6%	150	+76,5%	7.338	+155,1%	149.580	+6,4%
Hamburg (HAM)	1.225.156	+14,6%	1.224.570	+14,6%	254.107	+16,4%	898.789	+13,9%	581.298	+15,9%	641.134	+18,0%	71.674	+17,5%	586	-19,7%	0	-100,0%	1.225.156	+14,6%
Hannover (HAJ)	406.357	+5,3%	406.037	+5,3%	63.397	+12,0%	300.209	+3,7%	158.328	+3,1%	167.602	+3,4%	42.431	+7,9%	320	-27,1%	686	+75,0%	407.043	+5,4%
Karlsruhe/Baden-Baden (FKB)	148.603	-5,1%	148.335	-5,0%	64	-	137.766	-8,0%	106.130	-6,6%	106.130	+5,6%	10.505	+64,5%	268	-45,5%	2	-99,7%	148.605	-5,5%
Kassel (KSF)	7.109	+1,4%	6.960	+3,1%	33	+371,4%	5.936	+11,4%	3.756	+11,8%	3.756	+11,6%	991	-30,0%	149	-43,3%	4	-97,0%	7.113	-0,4%
Köln/Bonn (CGN)	797.868	+3,4%	797.603	+3,5%	69.387	+22,2%	679.490	+0,5%	395.343	-9,2%	394.964	-4,7%	48.726	+28,3%	265	-60,7%	564	-38,7%	798.432	+3,3%
Leipzig/Halle (LEJ)	164.279	+2,3%	164.159	+2,3%	23.950	+1,4%	104.377	-1,8%	58.095	+7,5%	59.254	+15,5%	35.832	+17,0%	120	+36,4%	402	-17,1%	164.681	+2,2%
Lübeck (LBC)	547	-69,4%	494	-70,1%	12	-99,1%	482	+36,2%	173	-49,7%	197	-42,6%	0	-	53	-59,8%	0	-	547	-69,4%
Memmingen (FMM)	272.028	+7,4%	271.322	+7,4%	0	-	264.453	+7,4%	174.921	+6,0%	167.768	+71,8%	6.869	+4,8%	706	+30,0%	1	-88,9%	272.029	+7,4%
Mönchengladbach (MGL)	2.531	-12,4%	109	-17,4%	93	-18,4%	16	-11,1%	11	-26,7%	14	-22,2%	0	-	2.422	-12,1%	0	-	2.531	-12,4%
München (MUC)	3.451.402	+17,1%	3.449.803	+17,1%	537.463	+16,4%	2.160.207	+16,6%	1.709.356	+17,9%	1.763.499	+23,1%	752.133	+19,1%	1.599	-14,9%	1.837	+35,0%	3.453.239	+17,1%
Münster/Osnabrück (FMO)	114.547	+16,9%	112.561	+28,1%	28.912	+37,5%	79.793	+23,8%	33.545	-5,2%	33.545	-5,2%	3.856	+60,5%	1.986	-80,3%	8	+700,0%	114.555	+16,9%
Nürnberg (NUE)	302.686	-3,7%	301.589	-3,8%	20.627	+48,2%	255.244	-11,2%	161.177	-16,3%	161.084	-5,4%	25.718	+112,0%	1.097	+40,5%	588	-37,6%	303.274	-3,8%
Paderborn/Lippstadt (PAD)	70.970	+2,6%	70.780	+2,5%	9.486	+54,1%	58.701	-4,5%	28.518	-9,9%	28.530	-7,2%	2.593	+76,3%	190	+90,0%	1	-80,0%	70.971	+2,6%
Rostock-Laage (RLG)	2.709	-18,3%	2.498	-22,5%	0	-100,0%	2.498	-18,4%	0	-	0	-	0	-	211	+126,9%	10	-16,7%	2.719	-18,3%
Saarbrücken (SCN)	21.587	+20,4%	21.473	+21,0%	2.797	+37,4%	18.676	+18,8%	7.379	-1,3%	7.304	-2,3%	0	-	114	-34,5%	2	-98,5%	21.589	+19,6%
Stuttgart (STR)	716.983	+9,7%	715.332	+9,7%	98.193	+14,1%	580.515	+8,4%	350.409	+8,6%	359.390	+9,4%	36.624	+20,2%	1.651	+10,2%	676	-31,7%	717.659	+9,6%
Sylt (GWT)	8.009	-24,5%	7.278	-22,6%	6.097	-22,4%	1.181	-23,3%	0	-100,0%	1.181	-18,8%	0	-	731	-39,5%	0	-	8.009	-24,5%
Weeze (NRN)	169.196	+3,8%	168.164	+4,2%	0	-	139.090	+1,6%	131.239	+2,6%	131.239	+2,6%	29.074	+18,8%	1.032	-38,1%	0	-	169.196	+3,8%
Gesamt / Total	17.407.793	+8,9%	17.384.914	+9,0%	2.075.537	+13,0%	11.930.871	+7,9%	8.229.323	+7,2%	8.577.831	+12,7%	3.378.506	+10,6%	22.879	-36,4%	16.257	-10,9%	17.424.050	+8,9%

Bewegungen und Luftfracht: Monatsbetrachtung April 2024 und Veränderung zum Vorjahresmonat

FLUGZEUGBEWEGUNGEN AIRCRAFT MOVEMENTS					LUFTFRACHT und LUFTPOST (in Tonnen) AIR FREIGHT and AIR MAIL (in metric tonnes)								VERKEHRSEINHEITEN TRAFFIC UNITS			
Flughafen Airport	Gewerblicher Verkehr / Commercial Traffic				Gesamtverkehr (inkl. Nichtgewerbl.) Total Traffic (incl. non-commercial)		Lokalaufkommen / Terminal Air Freight and Air Mail						Gesamtverkehr (inkl. Transit) Cargo (incl. Transit)		VE * TU **	
	Gesamt / Total		davon / of which				Gesamt / Total		Ausladung unl.+loaded		Einladung unloaded					
		%	Linien- & Charterverkehr Sched.&Charter Traffic	%		%		%		%		%		%		
Berlin (BER)	15.986	+15,6%	15.643	+15,8%	16.689	+14,1%	3.736	+38,5%	1.874	+61,8%	1.862	+21,0%	3.833	+41,8%	2.189.028	+13,0%
Braunschweig-Wolfsburg (BWE)	1.095	-17,4%	240	+21,2%	2.348	-19,5%	0	-100,0%	0	-100,0%	0	-	0	-100,0%	6.112	+8,3%
Bremen (BRE)	1.966	+9,0%	1.408	+5,8%	2.441	+1,9%	20	-41,2%	13	-35,0%	7	-50,0%	20	-41,2%	155.718	+0,9%
Dortmund (DTM)	2.050	-5,1%	1.548	-3,4%	3.232	+5,6%	0	-	0	-	0	-	0	-	258.089	-5,0%
Dresden (DRS)	921	-2,1%	763	-5,1%	1.683	+8,0%	5	-9,1%	3	-30,2%	2	+66,7%	5	-9,1%	73.524	-0,3%
Düsseldorf (DUS)	12.665	+5,9%	12.110	+5,6%	13.033	+5,3%	3.028	+35,7%	1.822	+63,8%	1.206	+7,8%	3.028	+35,7%	1.652.800	+9,1%
Erfurt (ERF)	266	+19,8%	76	-24,0%	493	+10,3%	0	-	0	-	0	-	0	-	10.988	-5,1%
Frankfurt (FRA)	37.031	+5,9%	36.691	+6,0%	37.556	+5,8%	166.027	+10,9%	83.271	+16,6%	82.757	+5,8%	171.501	+10,7%	6.755.258	+6,9%
Friedrichshafen (FDH)	462	-43,0%	48	-80,6%	2.975	-6,3%	0	-	0	-	0	-	0	-	9.637	-59,2%
Hahn (HHN)	1.238	-4,2%	1.168	-1,0%	1.382	+1,6%	6.261	-50,9%	2.779	-54,8%	3.482	-47,3%	8.584	-40,6%	204.852	-22,8%
Hamburg (HAM)	9.426	+15,1%	9.224	+16,1%	10.852	+10,0%	2.080	+101,6%	1.275	+254,2%	805	+19,8%	2.140	+107,4%	1.245.956	+15,4%
Hannover (HAJ)	4.454	+5,9%	3.454	+4,5%	5.629	+2,7%	2.265	-14,1%	1.091	+10,9%	1.174	-29,0%	2.332	-13,5%	429.007	+4,1%
Karlsruhe/Baden-Baden (FKB)	1.696	-17,3%	1.025	+0,5%	3.749	+13,7%	152	+15,6%	9	-41,1%	142	+23,4%	152	+15,6%	150.118	-5,0%
Kassel (KSF)	937	-38,5%	91	-3,2%	1.725	-25,2%	2	-	0	-	2	-	2	-	7.126	+1,6%
Köln/Bonn (CGN)	8.760	+2,5%	8.641	+2,9%	9.601	+1,0%	67.648	-0,5%	32.681	-2,0%	34.966	+1,1%	68.957	-0,8%	1.474.346	+1,6%
Leipzig/Halle (LEJ)	5.471	-6,0%	5.388	-5,8%	6.142	-6,4%	114.015	+3,8%	55.216	+3,4%	58.799	+4,2%	114.209	+4,0%	1.304.427	+3,6%
Lübeck (LBC)	751	-32,3%	26	-75,5%	1.582	-22,2%	0	-	0	-	0	-	0	-	547	-69,4%
Memmingen (FMM)	1.905	+11,7%	1.599	+9,4%	2.557	+5,9%	0	-	0	-	0	-	0	-	272.028	+7,4%
Mönchengladbach (MGL)	1.996	-23,0%	20	+66,7%	2.888	-22,5%	0	-	0	-	0	-	0	-	2.531	-12,4%
München (MUC)	27.297	+11,7%	26.396	+12,0%	27.875	+11,5%	24.673	+6,1%	11.376	+17,8%	13.297	-2,1%	25.258	+7,2%	3.698.132	+16,3%
Münster/Osnabrück (FMO)	2.286	-2,1%	972	+12,5%	3.590	-1,6%	11	+980,0%	8	>1000%	3	+433,3%	11	+980,0%	114.655	+17,4%
Nürnberg (NUE)	2.562	-6,5%	2.323	-5,1%	3.867	-4,5%	340	+51,9%	147	+116,0%	193	+24,0%	436	+35,7%	306.090	-3,3%
Paderborn/Lippstadt (PAD)	1.518	-6,9%	651	+4,0%	2.538	-15,9%	0	-100,0%	0	-	0	-100,0%	0	-100,0%	70.970	+2,6%
Rostock-Laage (RLG)	793	+48,5%	22	-26,7%	888	+30,8%	0	-	0	-	0	-	0	-	2.709	-18,3%
Saarbrücken (SCN)	380	+7,3%	236	+24,2%	576	-5,1%	0	-100,0%	0	-	0	-100,0%	0	-100,0%	21.587	+20,1%
Stuttgart (STR)	6.814	+10,1%	6.042	+8,6%	7.929	+8,5%	3.285	-5,5%	1.290	-12,7%	1.995	-0,2%	3.285	-5,5%	749.835	+8,9%
Sylt (GWT)	332	-39,2%	114	-28,8%	741	-32,1%	0	-	0	-	0	-	0	-	8.009	-24,5%
Weeze (NRN)	1.711	+9,5%	1.037	+7,2%	2.030	+5,5%	0	-	0	-	0	-	0	-	169.196	+3,8%
Gesamt / Total	152.769	+5,1%	136.956	+7,4%	176.591	+3,9%	393.548	+4,7%	192.855	+7,6%	200.693	+2,0%	403.752	+4,9%	21.343.274	+8,1%

* eine VE entspricht einem Fluggast (an+ab) oder 100kg Luftfracht oder 100kg Luftpost (an+ab) **one TU is adequate to one passenger or 100kg air freight or 100kg air mail

Passagiere: Kumulierte Betrachtung Januar - April 2024 und Veränderung zum Vorjahreszeitraum

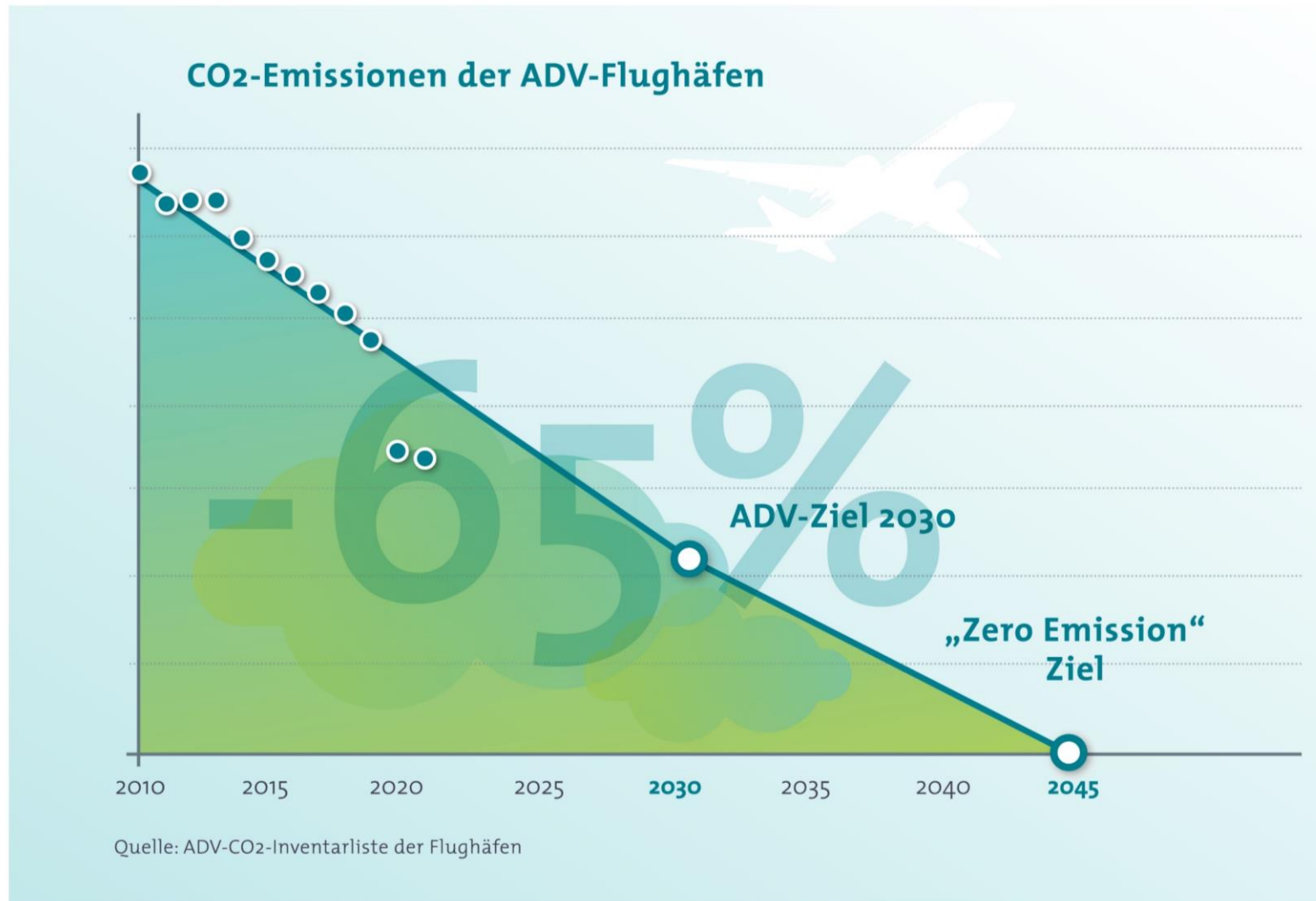
FLUGGÄSTE PASSENGERS																				
Flughafen Airport	Lokalaufkommen / Terminal Passengers														Transit (einfach gezählt) Direct Transit (counted once)		Gesamtverkehr (inkl. Transit) Total Traffic (incl. Transit)			
	Gesamt / Total		Linien-, Pauschalflug-, Tramp- und Anforderungsverkehr Scheduled & Charter Traffic										Sonst. Verkehr Other Commercial Traffic							
	An+Ab Arr.+Dep	%	An+Ab Arr.+Dep	%	Deutschland Germany		Europa Europe		davon of which			Außereuropa Non-Europe		An+Ab Arr.+Dep	%		%			
					An+Ab Arr.+Dep	%	An+Ab Arr.+Dep	%	EU	Schengen		An+Ab Arr.+Dep	%							
Berlin (BER)	7.120.813	+12,9%	7.117.966	+12,9%	892.582	+5,0%	5.636.910	+14,9%	3.750.419	+16,8%	4.029.365	+16,8%	588.474	+7,5%	2.847	+23,2%	2.960	+90,1%	7.123.773	+12,9%
Braunschweig-Wolfsburg (BWE)	27.904	+21,1%	24.218	+24,7%	10.194	+0,8%	12.168	+44,5%	10.988	+61,8%	12.017	+42,7%	1.856	+110,2%	3.686	+1,6%	6	-95,2%	27.910	+20,5%
Bremen (BRE)	525.284	+12,6%	524.521	+12,6%	211.556	+13,6%	303.242	+13,8%	154.312	+11,8%	164.686	+19,3%	9.723	-24,8%	763	-17,1%	498	+34,6%	525.782	+12,6%
Dortmund (DTM)	893.566	+3,5%	884.954	+3,9%	20.209	-3,7%	839.484	+2,5%	571.861	-0,6%	415.427	+14,2%	25.261	+117,2%	8.612	-28,0%	0	-	893.566	+3,5%
Dresden (DRS)	218.515	-0,3%	218.276	-0,3%	129.568	+7,3%	77.841	-7,1%	36.997	-13,7%	54.405	-9,4%	10.867	-23,7%	239	-45,2%	565	-4,7%	219.080	-0,4%
Düsseldorf (DUS)	5.260.136	+13,8%	5.254.997	+13,8%	483.079	+3,1%	4.033.855	+13,9%	2.492.093	+14,2%	2.618.758	+15,0%	738.063	+21,2%	5.139	+1,8%	1.765	-28,5%	5.261.901	+13,8%
Erfurt (ERF)	21.561	-1,0%	21.119	-1,8%	652	+115,2%	7.347	+87,1%	6.755	+152,1%	7.261	+84,9%	13.120	-24,1%	442	+57,9%	633	+50,4%	22.194	-0,1%
Frankfurt (FRA)	17.617.294	+9,1%	17.613.338	+9,1%	1.601.001	+8,0%	8.843.073	+9,6%	6.573.451	+9,2%	6.820.856	+10,7%	7.169.264	+8,6%	3.956	+5,9%	11.968	-55,2%	17.629.262	+9,0%
Friedrichshafen (FDH)	51.692	-23,1%	45.714	-24,8%	21.413	-13,0%	22.195	-31,8%	4.690	+670,1%	17.505	-45,2%	2.106	-41,9%	5.978	-7,1%	2	-98,6%	51.694	-23,2%
Hahn (HHN)	474.486	-0,7%	473.965	-0,8%	0	-	395.199	-8,0%	268.427	-19,5%	201.255	-14,6%	78.766	+63,1%	521	+26,8%	19.750	+56,5%	494.236	+0,7%
Hamburg (HAM)	3.946.209	+13,8%	3.944.157	+13,8%	857.912	+8,5%	2.810.847	+15,0%	1.786.016	+15,0%	1.962.991	+16,8%	275.398	+18,6%	2.052	-17,0%	657	-17,5%	3.946.866	+13,8%
Hannover (HAJ)	1.217.173	+16,0%	1.216.069	+16,0%	204.498	+15,6%	873.955	+16,4%	459.614	+15,1%	496.307	+16,4%	137.616	+13,7%	1.104	+0,5%	1.974	-30,3%	1.219.147	+15,8%
Karlsruhe/Baden-Baden (FKB)	416.083	-2,7%	415.088	-2,6%	65	+242,1%	383.365	-3,7%	286.884	-0,6%	264.012	+8,7%	31.658	+13,0%	995	-30,8%	226	-71,8%	416.309	-2,8%
Kassel (KSF)	24.817	+9,5%	24.246	+10,2%	79	-56,6%	20.515	+17,6%	17.260	+12,5%	17.426	+13,6%	3.652	-16,7%	571	-13,1%	4	-98,1%	24.821	+8,5%
Köln/Bonn (CGN)	2.366.284	+8,8%	2.365.170	+8,9%	243.701	+11,7%	1.968.479	+7,1%	1.136.621	-1,8%	1.112.029	+1,0%	152.990	+31,8%	1.114	-58,4%	2.924	+0,3%	2.369.208	+8,8%
Leipzig/Halle (LEJ)	495.499	+15,6%	495.127	+15,6%	89.108	+10,6%	278.942	+8,5%	169.310	+14,4%	170.484	+23,3%	127.077	+40,4%	372	+0,0%	975	-9,0%	496.474	+15,6%
Lübeck (LBC)	1.188	-88,3%	1.044	-89,4%	245	-96,1%	790	-78,3%	468	-81,3%	494	-86,3%	9	-18,2%	144	-51,7%	4	-	1.192	-88,3%
Memmingen (FMM)	886.900	+18,7%	884.880	+18,7%	0	-	851.084	+19,4%	564.560	+20,1%	397.138	+58,4%	33.796	+3,1%	2.020	+9,4%	186	-47,5%	887.086	+18,6%
Mönchengladbach (MGL)	8.947	+3,8%	635	+28,3%	574	+34,7%	61	-11,6%	43	-10,4%	46	-22,0%	0	-	8.312	+2,3%	0	-	8.947	+3,8%
München (MUC)	11.402.305	+15,1%	11.396.338	+15,1%	1.822.359	+11,0%	6.929.000	+15,4%	5.398.753	+16,2%	5.392.402	+18,6%	2.644.979	+17,1%	5.967	+0,7%	7.062	+29,4%	11.409.367	+15,1%
Münster/Osnabrück (FMO)	224.661	+24,9%	217.295	+43,4%	92.062	+46,1%	118.767	+43,1%	41.618	+9,9%	41.618	+9,9%	6.466	+15,3%	7.366	-74,0%	423	+271,1%	225.084	+25,1%
Nürnberg (NUE)	932.738	+3,6%	926.976	+3,5%	74.206	+23,5%	778.338	-3,2%	490.850	-6,3%	460.126	+3,3%	74.432	+135,7%	5.762	+25,0%	2.679	-17,4%	935.417	+3,5%
Paderborn/Lippstadt (PAD)	140.754	+19,7%	140.023	+19,8%	30.296	+55,1%	105.053	+13,4%	52.374	+3,4%	50.604	+5,1%	4.674	-0,4%	731	+5,6%	956	>1000%	141.710	+20,5%
Rostock-Laage (RLG)	8.858	+6,8%	7.863	+9,9%	0	-100,0%	7.706	+17,8%	486	-62,5%	522	-59,8%	157	-13,3%	995	-12,6%	207	+340,4%	9.065	+8,7%
Saarbrücken (SCN)	43.507	+38,7%	43.115	+39,8%	8.250	-4,6%	34.827	+57,0%	10.833	+41,6%	10.758	+40,6%	38	-	392	-27,1%	155	+6,9%	43.662	+38,6%
Stuttgart (STR)	2.197.575	+16,9%	2.191.884	+17,0%	350.946	+12,1%	1.749.068	+17,8%	1.002.702	+14,6%	1.034.678	+17,3%	91.870	+19,9%	5.691	+6,5%	2.639	-26,7%	2.200.214	+16,8%
Sylt (GWT)	13.478	-13,7%	11.412	-14,5%	10.053	-13,7%	1.359	-19,9%	0	-100,0%	1.359	-15,7%	0	-	2.066	-9,4%	0	-	13.478	-13,7%
Weeze (NRN)	454.208	+33,6%	450.143	+36,1%	0	-	336.262	+32,2%	307.676	+32,4%	307.676	+32,4%	113.881	+49,0%	4.065	-56,4%	0	-	454.208	+33,6%
Gesamt / Total	56.992.435	+11,9%	56.910.533	+12,0%	7.154.608	+9,1%	37.419.732	+12,3%	25.596.061	+11,7%	26.062.205	+14,3%	12.336.193	+12,7%	81.902	-27,1%	59.218	-11,2%	57.051.653	+11,8%

Bewegungen und Luftfracht: Kumul. Betrachtung Januar - April 2024 und Veränderung zum Vorjahreszeitraum

FLUGZEUGBEWEGUNGEN AIRCRAFT MOVEMENTS						LUFTFRACHT und LUFTPOST (in Tonnen) AIR FREIGHT and AIR MAIL (in metric tonnes)								VERKEHRSEINHEITEN TRAFFIC UNITS		
Flughafen Airport	Gewerblicher Verkehr / Commercial Traffic				Gesamtverkehr (inkl. Nichtgewerbl.) Total Traffic (incl. non-commercial)		Lokalaufkommen / Terminal Air Freight and Air Mail						Gesamtverkehr (inkl. Transit) Cargo (incl. Transit)		VE * TU **	
	Gesamt / Total		davon / of which				Gesamt / Total									
		%		%		%	An+Ab unl.+loaded	%	Ausladung unloaded	%	Einladung loaded	%		%		
Berlin (BER)	52.741	+11,6%	51.766	+11,9%	55.738	+11,0%	13.992	+20,5%	6.665	+52,8%	7.327	+1,1%	14.169	+21,7%	7.260.736	+13,0%
Braunschweig-Wolfsburg (BWE)	4.412	+2,7%	944	-2,5%	8.972	+4,3%	27	>1000%	27	>1000%	0	-	27	>1000%	28.178	+22,2%
Bremen (BRE)	6.760	+14,1%	4.689	+9,0%	8.435	+7,0%	90	-10,9%	55	-22,5%	35	+16,7%	90	-10,9%	526.184	+12,5%
Dortmund (DTM)	7.111	-8,1%	5.325	+4,7%	10.622	+6,3%	0	-	0	-	0	-	0	-	893.566	+3,5%
Dresden (DRS)	3.201	-1,8%	2.543	-6,6%	5.668	+3,9%	16	+55,3%	10	+77,4%	6	+29,5%	16	+56,3%	218.671	-0,3%
Düsseldorf (DUS)	41.888	+8,8%	39.969	+9,6%	43.423	+8,4%	12.684	+55,5%	7.163	+121,5%	5.521	+12,2%	12.748	+52,8%	5.386.977	+14,5%
Erfurt (ERF)	859	+6,8%	169	+0,0%	1.541	+0,6%	0	-99,0%	0	-99,0%	0	-	0	-99,0%	21.565	-2,6%
Frankfurt (FRA)	130.643	+6,8%	129.222	+6,9%	132.762	+6,6%	637.759	+7,1%	314.400	+12,0%	323.359	+2,8%	658.169	+7,6%	23.994.884	+8,6%
Friedrichshafen (FDH)	1.868	-18,3%	619	-28,1%	8.574	+1,1%	0	-	0	-	0	-	0	-	51.692	-23,1%
Hahn (HHN)	4.452	-2,4%	4.150	-2,0%	4.880	-0,1%	26.724	-50,7%	10.757	-56,8%	15.967	-45,6%	34.372	-41,0%	741.726	-27,3%
Hamburg (HAM)	31.014	+10,6%	30.399	+11,7%	35.792	+8,5%	8.106	+56,7%	4.333	+155,5%	3.773	+8,5%	8.290	+60,3%	4.027.269	+14,4%
Hannover (HAJ)	14.751	+15,8%	11.271	+12,6%	18.729	+11,4%	11.052	+10,9%	5.163	+17,8%	5.889	+5,5%	11.426	+9,1%	1.327.693	+15,5%
Karlsruhe/Baden-Baden (FKB)	5.849	-10,9%	2.904	-4,3%	13.253	+9,8%	429	-30,0%	28	-70,6%	401	-22,6%	429	-30,0%	420.372	-3,1%
Kassel (KSF)	3.444	-7,8%	283	-8,4%	6.314	+0,6%	2	+13,5%	0	-98,6%	2	+100,0%	2	+13,5%	24.836	+9,5%
Köln/Bonn (CGN)	29.389	+0,9%	28.904	+1,1%	32.737	+0,8%	264.199	-8,9%	126.563	-9,5%	137.636	-8,3%	269.369	-8,6%	5.008.277	-1,3%
Leipzig/Halle (LEJ)	21.226	-7,3%	20.853	-7,5%	23.713	-6,5%	464.689	+1,6%	224.421	+1,1%	240.268	+2,0%	465.481	+1,7%	5.142.394	+2,8%
Lübeck (LBC)	2.775	-33,0%	91	-82,7%	4.893	-19,4%	0	-	0	-	0	-	0	-	1.188	-88,3%
Memmingen (FMM)	6.581	+21,0%	5.300	+17,3%	9.417	+12,6%	0	-	0	-	0	-	0	-	886.900	+18,7%
Mönchengladbach (MGL)	8.045	-18,6%	88	+25,7%	11.259	-14,6%	0	-80,0%	0	-	0	-80,0%	0	-80,0%	8.948	+3,8%
München (MUC)	93.352	+10,1%	90.264	+10,7%	96.157	+10,4%	98.172	+8,7%	44.471	+19,0%	53.701	+1,4%	100.023	+8,9%	12.384.025	+14,5%
Münster/Osnabrück (FMO)	7.083	+14,4%	2.279	+16,6%	12.538	+18,2%	11	+22,8%	8	+133,3%	4	-39,0%	11	-20,4%	224.774	+25,6%
Nürnberg (NUE)	8.664	+1,4%	7.305	+1,9%	13.635	-0,3%	1.196	+19,9%	478	+61,7%	718	+2,3%	1.675	+5,0%	944.699	+3,8%
Paderborn/Lippstadt (PAD)	5.429	-14,4%	1.634	+4,4%	9.133	-11,6%	48	+40,3%	0	-99,4%	48	+101,8%	48	+40,3%	141.235	+19,8%
Rostock-Laage (RLG)	2.486	-35,3%	102	+2,0%	2.937	-31,3%	0	-	0	-	0	-	0	-100,0%	8.858	+6,8%
Saarbrücken (SCN)	1.060	-0,4%	635	+14,8%	1.654	-12,8%	6	-26,2%	0	-69,1%	6	-18,3%	6	-26,2%	43.569	+38,5%
Stuttgart (STR)	22.012	+12,1%	19.266	+9,9%	26.176	+9,5%	13.200	+14,4%	5.347	+7,9%	7.853	+19,4%	13.214	+13,3%	2.329.576	+16,8%
Sylt (GWT)	703	-36,7%	160	-24,5%	1.646	-25,7%	0	-	0	-	0	-	0	-	13.478	-13,7%
Weeze (NRN)	5.199	+27,3%	2.812	+39,3%	6.199	+19,3%	0	-	0	-	0	-	0	-	454.208	+33,6%
Gesamt / Total	522.997	+5,6%	463.946	+7,5%	606.797	+5,6%	1.552.404	+1,1%	749.889	+3,6%	802.515	-1,1%	1.589.566	+1,6%	72.516.476	+9,4%

* eine VE entspricht einem Fluggast (an+ab) oder 100kg Luftfracht oder 100kg Luftpost (an+ab) **one TU is adequate to one passenger or 100kg air freight or 100kg air mail

Die Klimastrategie der Flughäfen



Die Klimastrategie der Flughäfen

Die ADV setzt sich aktiv für den Klimaschutz ein. Die Flughäfen streben den klimaneutralen Flughafenbetrieb bis zum Jahr 2045 an. Der wichtigste Meilenstein auf diesem Weg: 65 Prozent CO₂-Einsparung bis zum Jahr 2030.

Erläuterungen

Passagiere

Lokales Fluggastaufkommen

Ankommende und abfliegende Passagiere (einschließlich Umsteiger) ohne Transitfluggäste.

Transitfluggäste

Fluggäste, die innerhalb einer Flugstrecke (Flug unter gleicher Flugnummer) auf einem Berichtsflughäfen zwischenlanden ohne das Flugzeug zu verlassen.

Umsteiger

Passagiere, die ihre Gesamtflugreise (Zusammensetzung von Teilstrecken) zwischen Herkunfts- und Endzielflughafen an einem Berichtsflughafen unterbrechen. Sie fliegen mit einer anderen Flugnummer und einem anderen Fluggerät weiter.

Gesamter Fluggastverkehr

Ankommende und abfliegende Passagiere (einschließlich Umsteiger) und Transitfluggäste.

Flugbewegungen

Flugbewegungen gewerblich:

Alle Flugbewegungen zur gewerblichen bzw. entgeltlichen Beförderung von Personen, Fracht und Post im Linien- und Charterverkehr, für die dem Luftfahrtunternehmen eine entsprechende Genehmigung erteilt wurde.

Flugbewegungen gesamt:

Gewerbliche Flugbewegungen und alle sonstigen Verkehre , wie z.B. gewerbliche Schulflüge, Bildflüge, Reklameflüge sowie Land- und forstwirtschaftliche Flüge, Taxiflüge, Leer- und Bereitstellungsflüge, nicht gewerblicher Verkehr (Werkverkehr, Sport-, Werkstatt-, private Reiseflüge, sowie nichtgewerbliche Schulflüge.

Luftfracht/Luftpost

Örtlicher Luftfracht- bzw. Luftpostverkehr

Umfasst ankommende und abfliegende Luftfracht bzw. Luftpost einschließlich Umladung.

Transitluftfracht- bzw. Transitluftpostaufkommen

Luftfracht bzw. Luftpost, die nach einer Zwischenlandung unter gleicher Flugnummer weitergeflogen wird.

Ansprechpartner

Arbeitsgemeinschaft Deutscher Verkehrsflughäfen

German Airports Association

Friedrichstraße 79

D-10117 Berlin

Ansprechpartner

Markus Engemann, Bereichsleiter Markt und Verkehr

engemann@adv.aero

Tel. +49 30 31 01 18 42

Fax +49 30 31 01 18 90

Redaktion

Niclas Hinrichs, Leiter Luftfahrtstatistik und Digitalisierung

hinrichs@adv.aero

Tel. +49 30 31 01 18 17

Fax +49 30 31 01 18 90

Hinweis

Trotz größter Sorgfalt können wir Irrtümer und Fehler nicht gänzlich ausschließen und behalten uns gegebenenfalls spätere Korrekturen vor.

Despite high diligence we cannot completely exclude mistakes and errors and reserve later corrections if necessary.