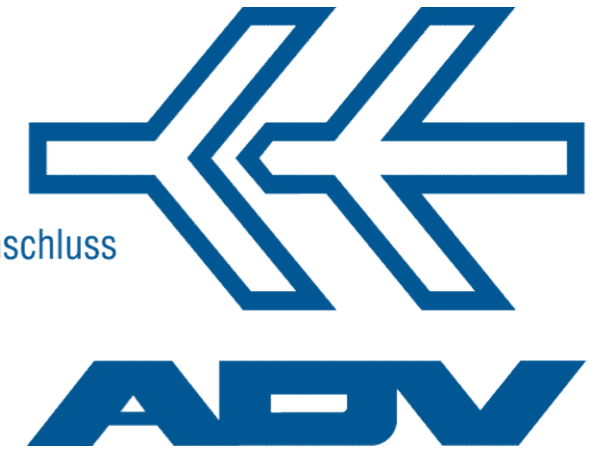


FLUGHAFENVERBAND

Unsere Flughäfen: Regionale Stärke, Globaler Anschluss



ADV-Monatsstatistik

ADV Monthly Traffic Report

Januar 2024



Kurz und knapp

Auf einen Blick – verhaltener Start ins neue Jahr

Die deutschen Flughäfen begrüßten im Januar 12,27 Millionen an- und abfliegende Passagiere. Das Passagieraufkommen geht gegenüber dem Vormonat zurück (-1,28 Mio. Passagiere). Die Recovery-Rate zum Vorkrisenniveau von 2019 beträgt 77,4 Prozent und fällt damit weiter zurück. In vielen europäischen Luftverkehrsmärkten liegt die Recovery-Rate um mehr als 15 Prozentpunkte höher. In einigen Luftverkehrsmärkten liegt das Aufkommensniveau bereits über der Vorpandemiephase.

- 12,27 Millionen Passagiere nutzten im Januar die deutschen Flughäfen. Im Vergleich zum Januar 2023 stieg das Aufkommen um +11,8%. Ggü. Jan 2019 fehlen noch immer 22,6% der Reisenden.
- Das absolute Cargo-Aufkommen fällt im Vergleich zum Vormonat auf insgesamt 372.797 Tonnen. Gegenüber Januar 2023 ist das ein Wachstum von +2,2% (ggü. Jan 2019 -2,3%).
- Die Zahl der gewerblichen Flugbewegungen lag mit 117.659 Starts und Landungen um +4,9% über dem Vorjahreswert. Gegenüber 2019 wurden 71,7% der gewerblichen Flüge durchgeführt.

Der Januar im Blick – Recovery-Rate im Passagierverkehr verschlechtert sich weiter

- Die Nachfrage im innerdeutschen Luftverkehr lässt im Januar mit 1,63 Mio. zum Vormonat Dezember etwas nach (knapp -27.000 Passagiere). Im Vergleich zum Januar 2019 fehlen gut die Hälfte der Passagiere (-51,3%). Im Vergleich zum Vorjahr wächst dieses Marktsegment um +14,7%.
- Im Europa-Verkehr können im Januar 7,66 Millionen Passagiere gezählt werden. Gegenüber dem Vormonat Dezember sinkt das Passagieraufkommen um -12,7% (knapp -1,11 Mio. Passagiere). Im Vergleich zum Vorjahr sind das +10,8%. Die Recovery-Rate zu 2019 liegt bei 82,6%.
- Die Interkont-Nachfrage geht im Vergleich zum Dezember saisonbedingt zurück (knapp -147.000 Passagiere), gewinnt aber anteilig am gesamten Verkehrsaufkommen im Januar – jeder fünfte Passagier fliegt Interkont. Gegenüber dem Vorjahresmonat wächst dieses Marktsegment mit +12,9% auf 2,96 Mio. Passagiere. Im Vergleich zum Januar 2019 liegt die Recovery-Rate bei 92,1% der Passagiere – und erreicht damit den höchsten Wert der drei Distanzklassen.

Cargo-Aufkommen – das Frachtaufkommen lässt im Januar wieder nach und Ausladungen legen stärker zu als Einladungen

Zum Vormonat Dezember lässt das Luftfrachtaufkommen im Januar um rund 27.000t nach. Die insgesamt 372.797 Tonnen bedeuten im Vergleich zum Vorjahresmonat aus 2023 +2,2% mehr Fracht (gegenüber 2019 sind das -2,3%).

Die Einladungen erreichen im Januar 191.435 Tonnen (gegenüber 2023 +0,3%; gegenüber 2019 -0,5%). Die Ausladungen wachsen um +4,3% auf 181.362 Tonnen (gegenüber 2019 -1,4%).

Auf einen Blick		Januar			Kumulierte Zahlen für 2024
		absolut	gg. 2019	gg. 2023	
Passagiere Passengers	(an + ab) (arr. + dep.)	12.275.449	-22,6%	+11,8%	
Luftfracht / Luftpost [t] Cargo	(an + ab) (arr. + dep.)	372.797	-2,3%	+2,2%	
Ausladung Unloaded		181.362	-4,1%	+4,3%	
Einladungen Loaded		191.435	-0,5%	+0,3%	
Bewegungen Movements	(gesamt) (total)	134.617	-24,6%	+5,8%	
	(gewerblich) (commercial)	117.659	-28,3%	+4,9%	
Verkehrseinheiten Traffic Units		16.003.419	-18,7%	+9,4%	

Unser Ziel: KLIMANEUTRALITÄT – Emissionsfreie Flughäfen bis 2045

Projektbeispiel: Erneuerbare Energien pushen

Solarflughafen am Flughafen Stuttgart – Projekt Airport 2040

CO₂-Einsparung pro Jahr
(ca.) 3.200 t/a

Projekt-Investitionskosten
ca. 24 Mio. EUR

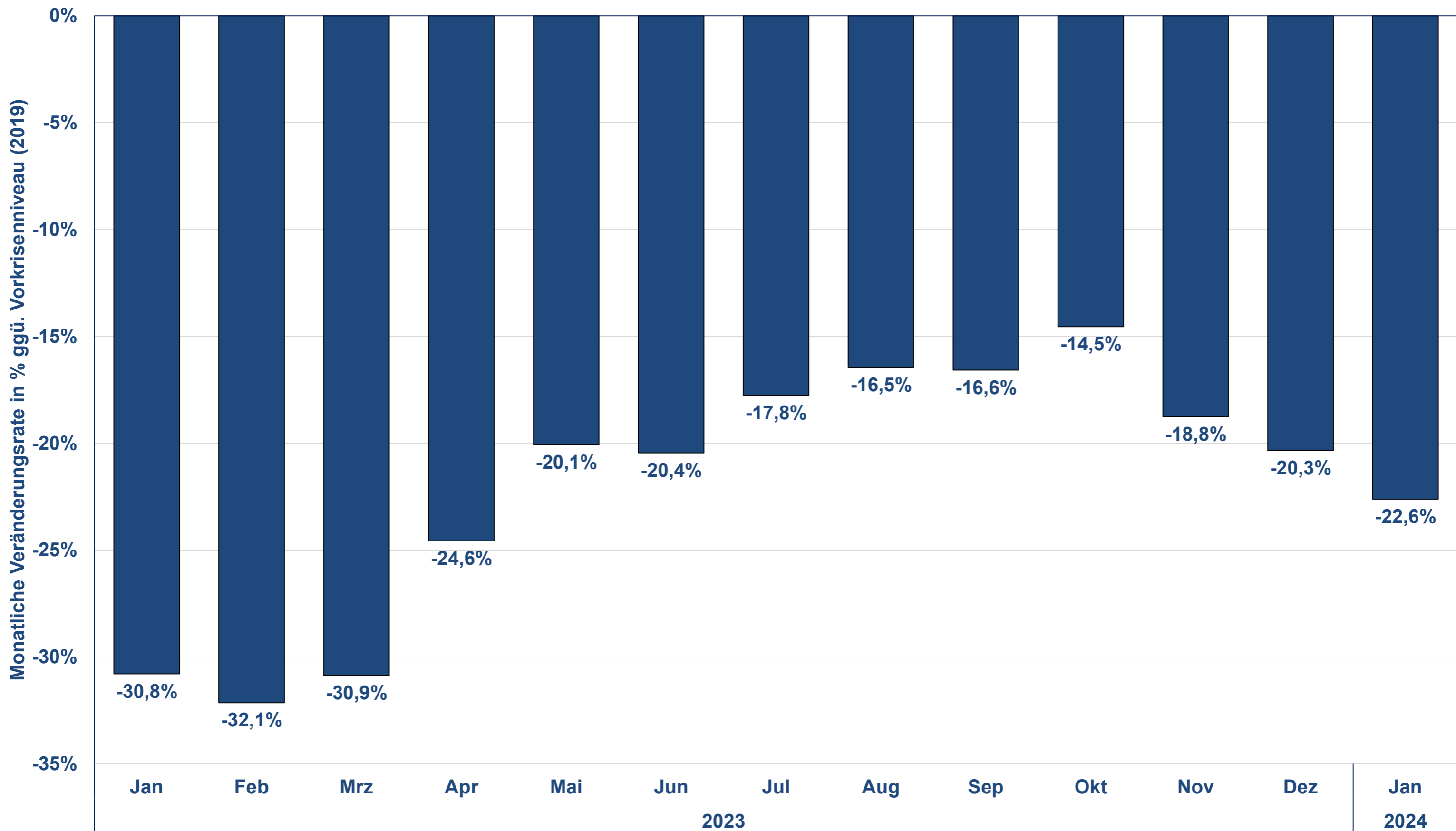
Geplante Laufzeit
Ende 2050



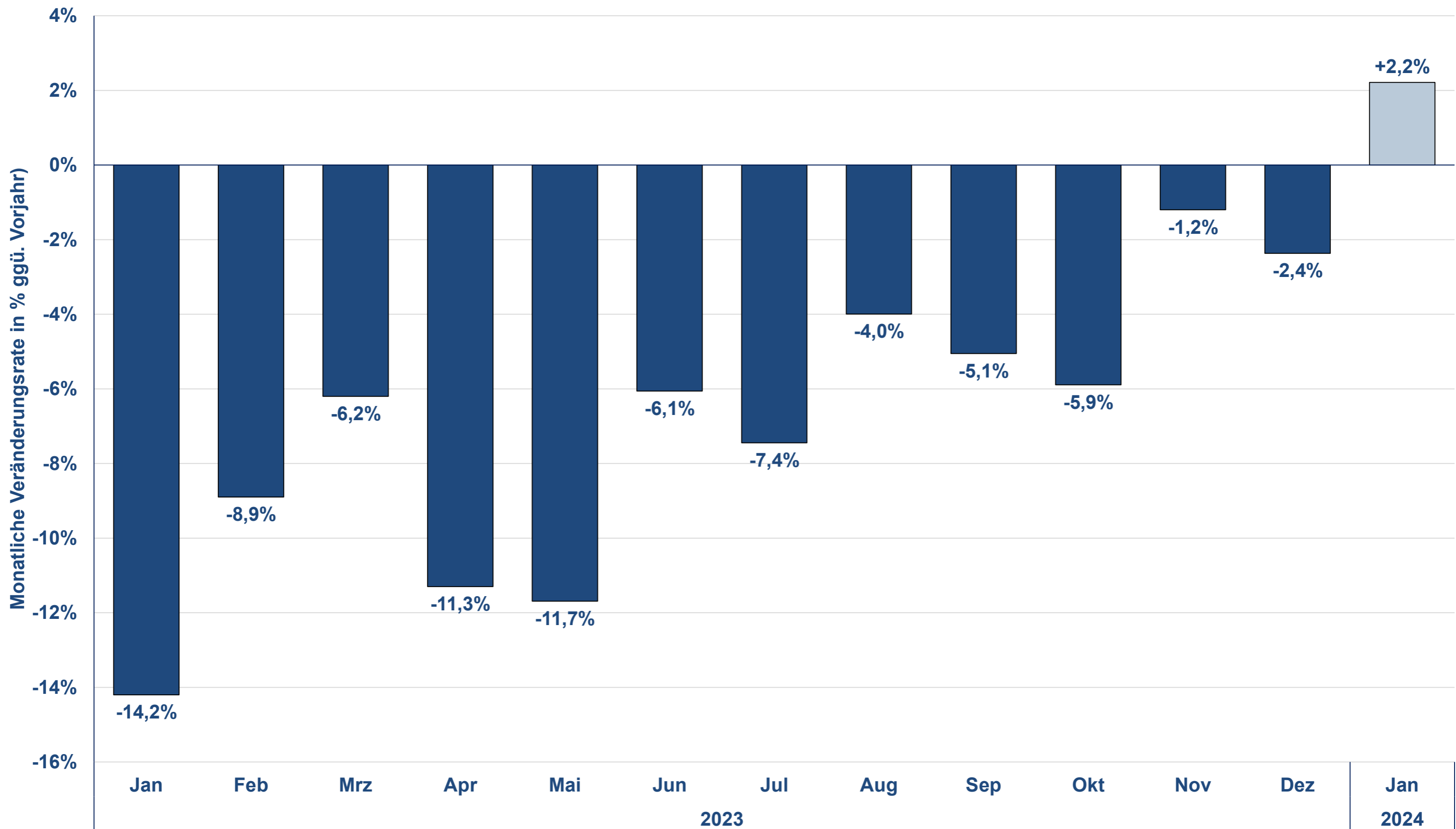
Projekt-Erläuterung:

Im Vergleich zu heute will der Airport 2040 **zehnmal so viel Strom aus Photovoltaik** erzeugen. Um seine Klimaziele zu erreichen, will der Stuttgart Airport seine jährliche Stromausbeute aus **Photovoltaik** von derzeit 2,5 GWh auf **rund 30 GWh steigern**.

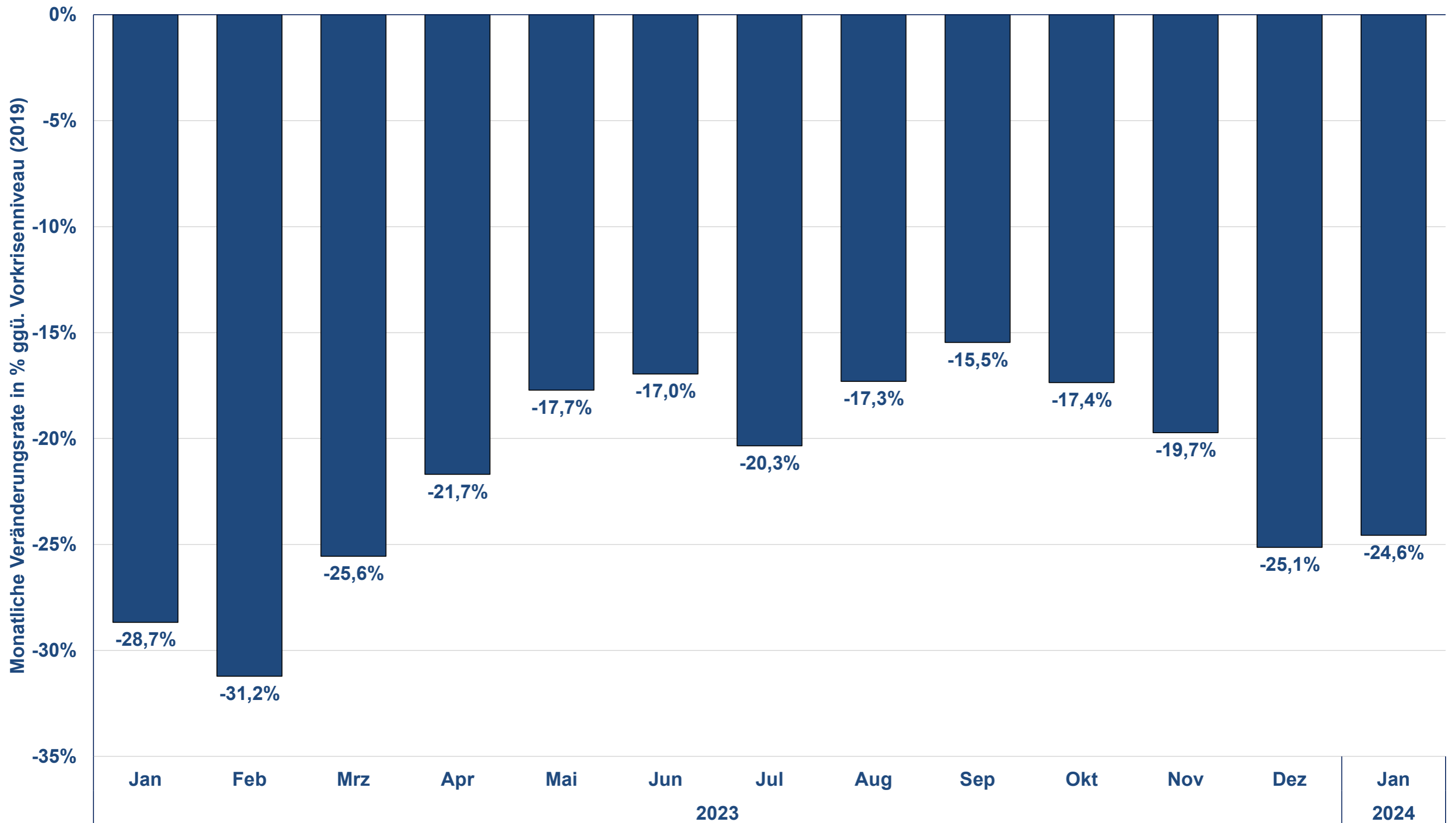
Passagierverkehr Januar 2023 - Januar 2024 (an+ab)



Cargoverkehr Januar 2023 - Januar 2024 (an+ab)

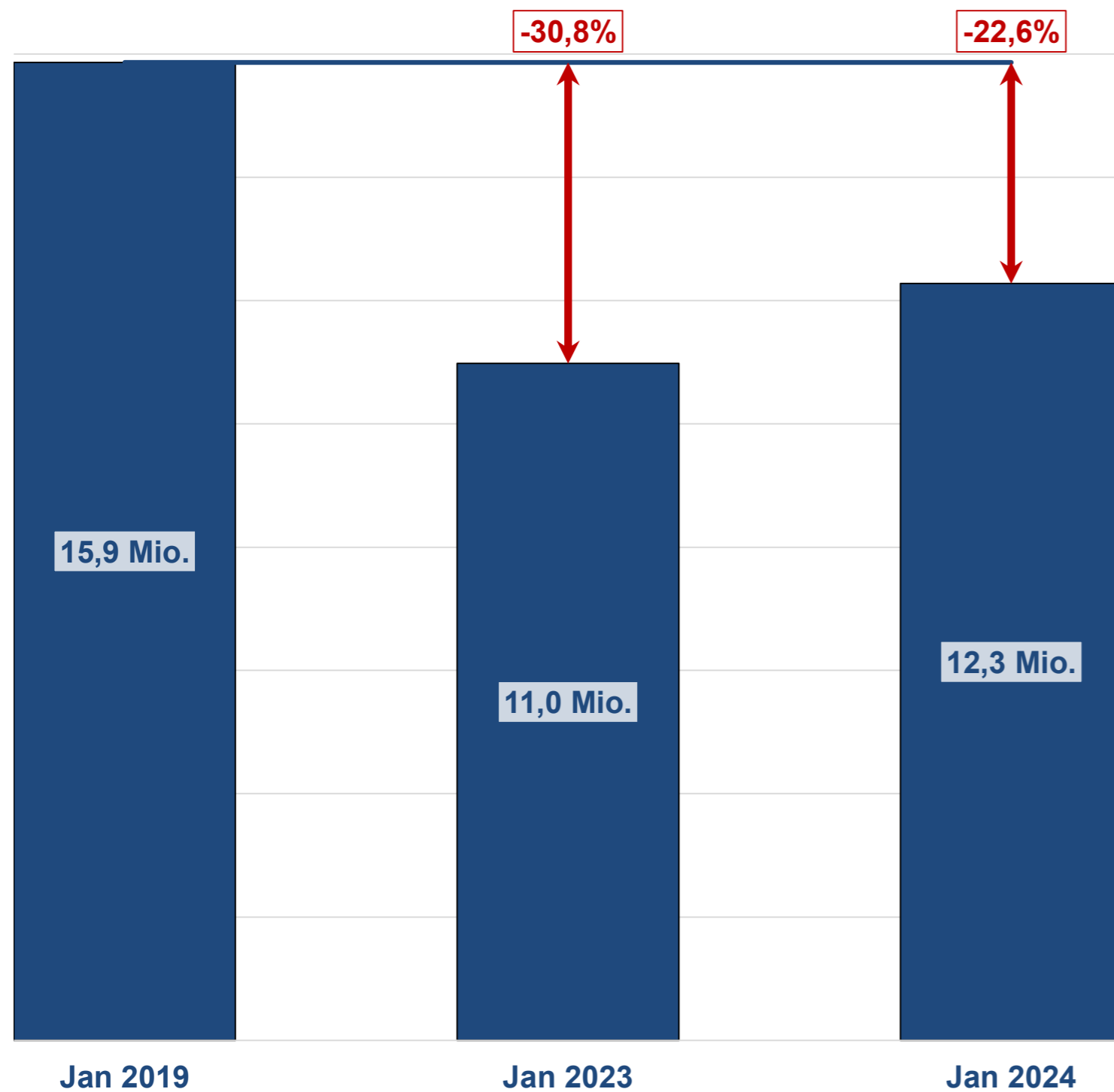


Flugzeugbewegungen Januar 2023 - Januar 2024 (gesamt)

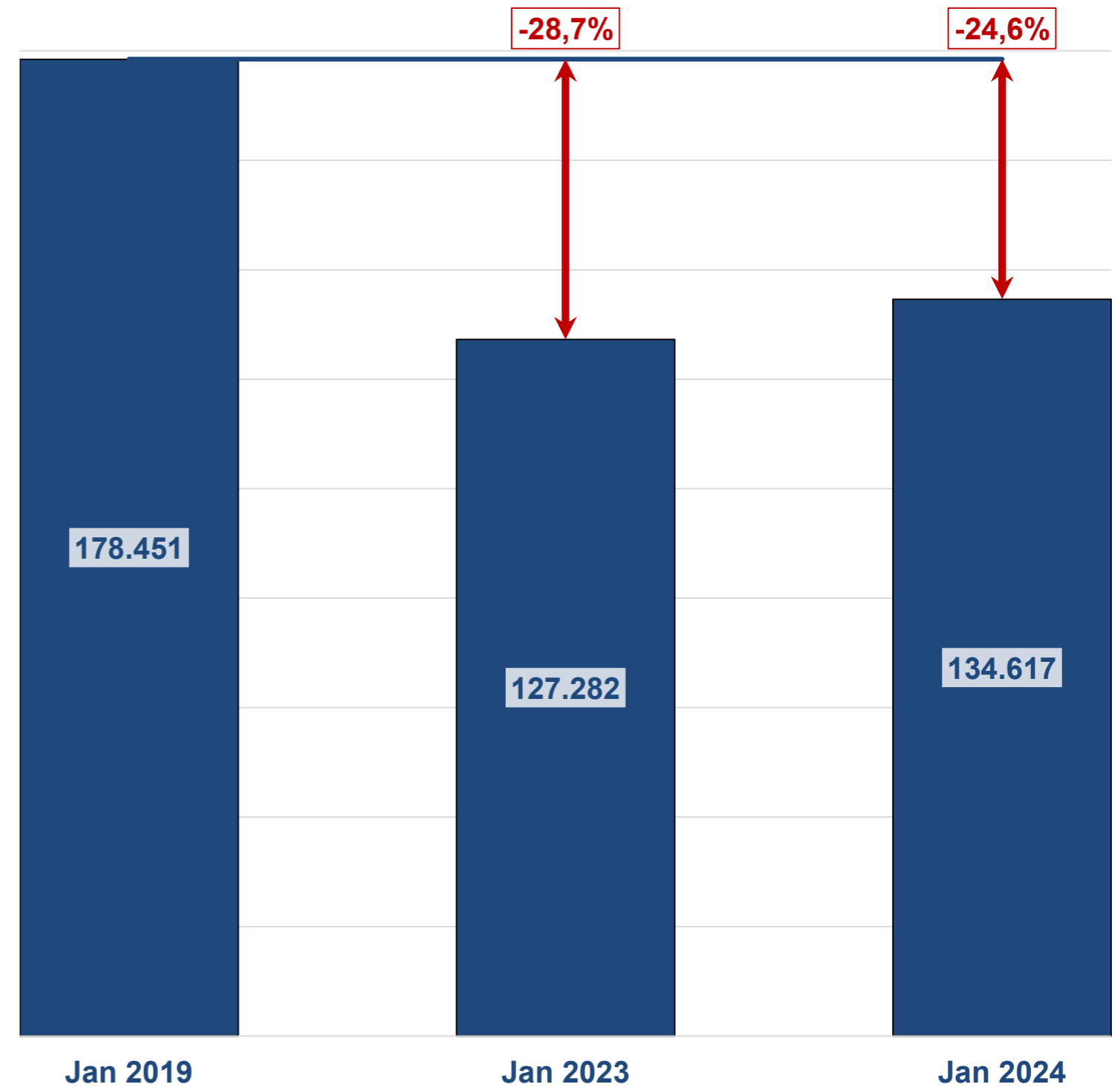


Passagiere und Bewegungen im Monat Januar in den Jahren 2019, 2023 und 2024

Passagiere (an+ab)

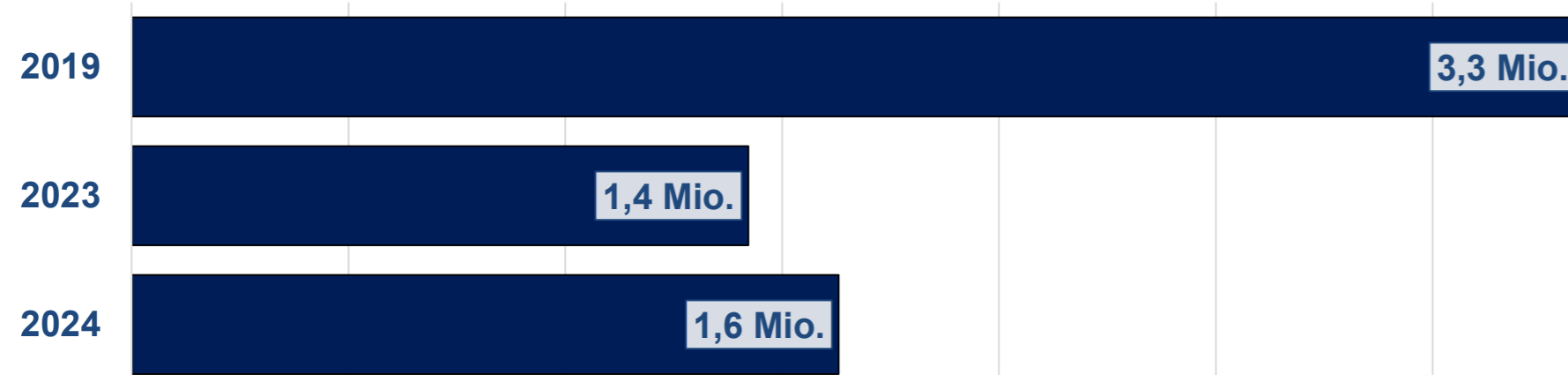


Bewegungen (gesamt)



Passagierentwicklung nach Verkehrsregionen im Januar 2019, 2023 und 2024

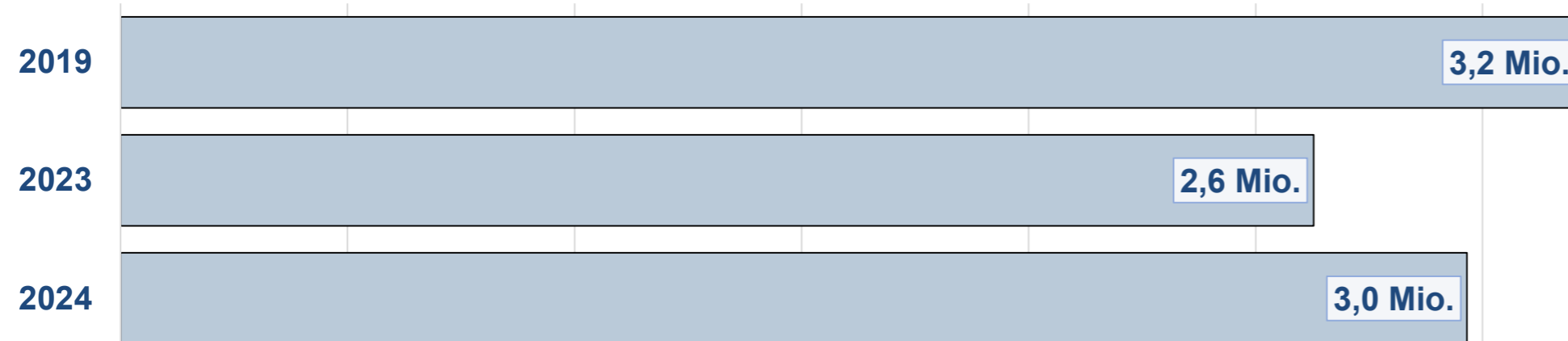
Deutschland



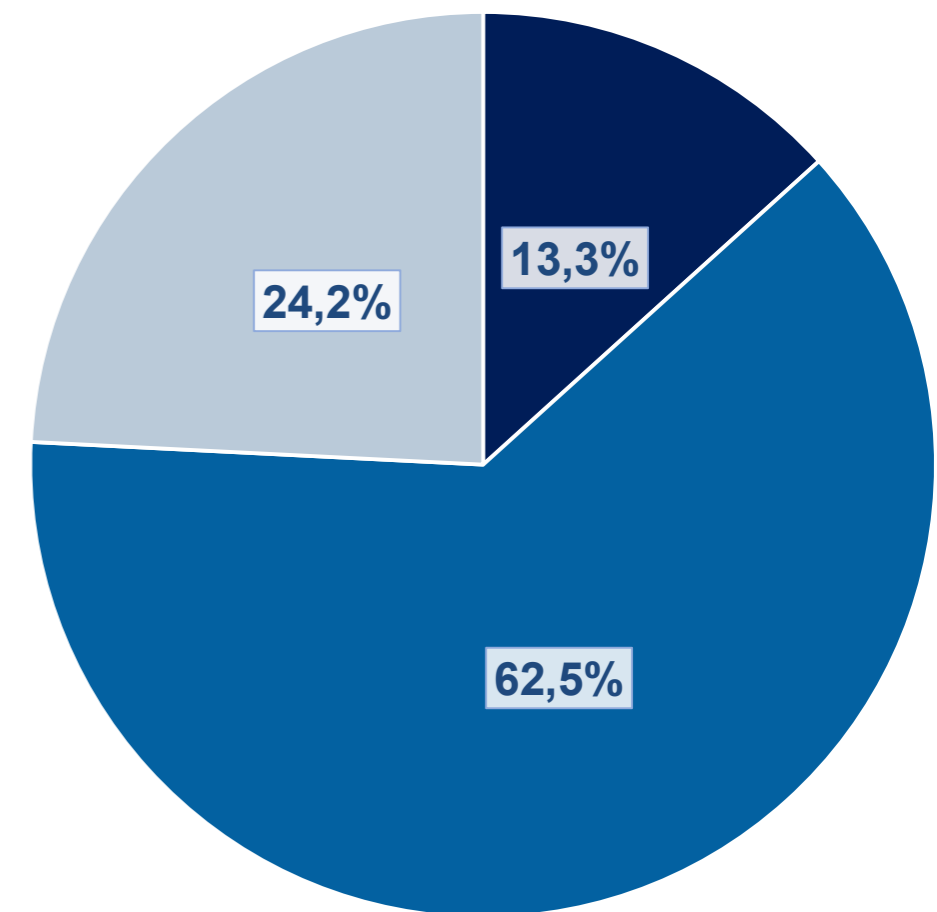
Europa



Interkontinental



Anteile der gewerblichen Verkehrsströme im Januar 2024



- Deutschland
- Europa
- Interkontinental

Passagiere: Monatsbetrachtung Januar 2024 und Veränderung zum Vorjahresmonat

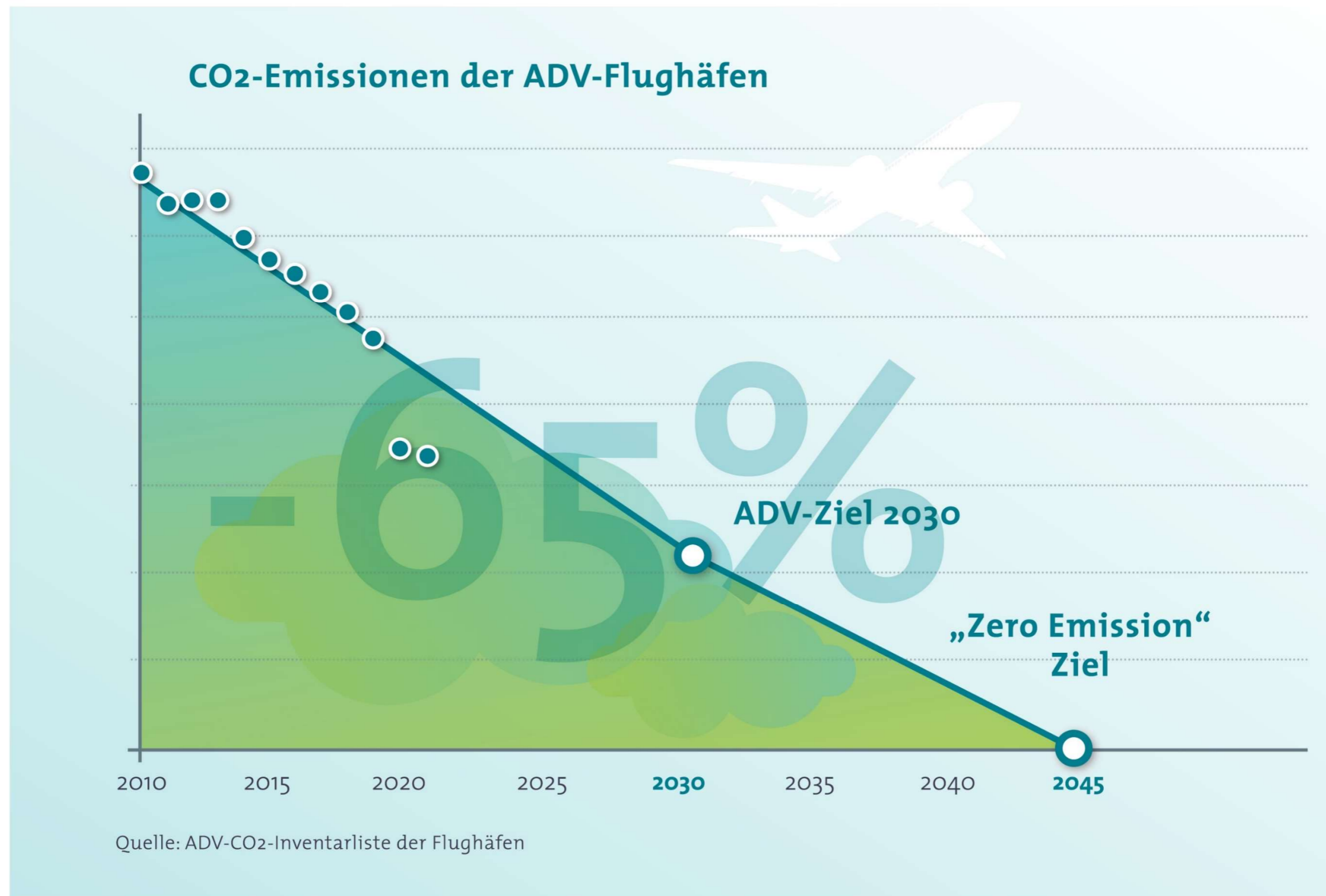
FLUGGÄSTE PASSENGERS																				
Flughafen Airport	Lokalaufkommen / Terminal Passengers															Transit (einfach gezählt) Direct Transit (counted once)		Gesamtverkehr (inkl. Transit) Total Traffic (incl. Transit)		
	Gesamt / Total		Linien-, Pauschalflug-, Tramp- und Anforderungsverkehr Scheduled & Charter Traffic										Sonst. Verkehr Other Commercial Traffic							
	An+Ab Arr.+Dep		An+Ab Arr.+Dep		Deutschland Germany		Europa Europe		davon of which				Außereuropa Non-Europe		An+Ab Arr.+Dep		An+Ab Arr.+Dep			
	Arr.+Dep	%	Arr.+Dep	%	Arr.+Dep	%	Arr.+Dep	%	EU	%	Schengen	%	Arr.+Dep	%	Arr.+Dep	%	Arr.+Dep	%		
Berlin (BER)	1.476.888	+12,8%	1.476.559	+12,8%	206.673	+17,6%	1.129.087	+12,3%	750.807	+16,3%	785.546	+13,3%	140.799	+10,1%	329	+8,2%	691	+36,0%	1.477.579	+12,8%
Braunschweig-Wolfsburg (BWE)	3.694	+16,1%	3.063	+21,6%	1.991	+7,6%	1.052	+61,6%	718	+11,5%	1.051	+61,4%	20	+11,1%	631	-5,0%	0	-100,0%	3.694	+16,0%
Bremen (BRE)	114.601	+15,9%	114.428	+16,0%	47.250	+18,4%	65.897	+15,3%	35.516	+23,3%	37.999	+31,9%	1.281	-17,7%	173	-36,6%	166	>1000%	114.767	+16,0%
Dortmund (DTM)	224.645	+10,4%	222.119	+10,5%	4.055	-5,1%	210.626	+8,7%	142.948	+3,4%	87.381	+3,0%	7.438	+155,5%	2.526	-2,3%	0	-	224.645	+10,4%
Dresden (DRS)	39.200	-1,7%	39.185	-1,6%	27.184	+1,3%	10.625	-5,9%	5.844	+9,8%	8.895	+10,7%	1.376	-19,4%	15	-50,0%	301	>1000%	39.501	-1,0%
Düsseldorf (DUS)	1.092.489	+14,1%	1.091.020	+14,1%	112.937	+6,4%	808.931	+13,3%	462.703	+13,1%	501.056	+14,6%	169.152	+24,3%	1.469	+12,4%	805	+21,6%	1.093.294	+14,1%
Erfurt (ERF)	1.795	+43,1%	1.745	+44,2%	224	-	703	+31,2%	636	+18,7%	703	+31,2%	818	+21,4%	50	+13,6%	162	>1000%	1.957	+55,4%
Frankfurt (FRA)	4.063.931	+11,3%	4.063.043	+11,3%	374.110	+17,4%	1.897.807	+10,6%	1.385.041	+10,8%	1.434.225	+11,4%	1.791.126	+10,8%	888	+13,3%	3.175	-61,1%	4.067.106	+11,1%
Friedrichshafen (FDH)	13.283	-2,5%	12.117	-3,4%	6.201	+25,6%	5.724	-22,3%	124	-	5.600	-24,0%	192	-18,3%	1.166	+6,9%	0	-100,0%	13.283	-2,7%
Hahn (HHN)	113.503	-0,6%	113.436	-0,5%	0	-	91.824	-9,2%	63.672	-20,0%	41.884	-22,2%	21.612	+67,5%	67	-44,2%	2.359	-53,0%	115.862	-2,8%
Hamburg (HAM)	822.373	+12,6%	821.949	+12,6%	190.849	+12,2%	566.995	+12,1%	354.758	+10,7%	383.178	+11,9%	64.105	+18,6%	424	-15,0%	468	+16,7%	822.841	+12,6%
Hannover (HAJ)	236.178	+19,1%	236.015	+19,1%	45.566	+17,8%	166.297	+20,9%	83.532	+18,3%	91.166	+20,5%	24.152	+10,1%	163	-29,1%	554	-44,3%	236.732	+18,7%
Karlsruhe/Baden-Baden (FKB)	91.160	+2,7%	90.944	+2,8%	1	-94,7%	84.387	+4,1%	62.236	+9,8%	52.904	+15,3%	6.556	-11,8%	216	-12,6%	185	>1000%	91.345	+2,9%
Kassel (KSF)	5.112	+26,3%	5.015	+26,9%	15	+275,0%	4.480	+19,2%	4.287	+14,3%	4.287	+14,3%	520	+173,7%	97	+4,3%	0	-	5.112	+26,3%
Köln/Bonn (CGN)	475.224	+4,8%	474.914	+4,9%	57.636	+20,5%	386.780	+1,8%	212.978	-7,2%	205.195	-4,6%	30.498	+22,2%	310	-52,5%	612	+129,2%	475.836	+4,9%
Leipzig/Halle (LEJ)	86.155	+20,0%	86.057	+20,1%	20.320	+28,0%	43.293	+11,9%	28.424	+17,0%	28.426	+27,9%	22.444	+31,3%	98	-11,7%	253	+208,5%	86.408	+20,2%
Lübeck (LBC)	144	-93,6%	137	-93,7%	137	-91,8%	0	-100,0%	0	-100,0%	0	-100,0%	0	-100,0%	7	-87,0%	0	-	144	-93,6%
Memmingen (FMM)	205.910	+22,7%	205.634	+22,8%	0	-	196.374	+23,9%	126.584	+25,5%	72.081	+41,4%	9.260	+2,6%	276	-6,4%	1	-99,4%	205.911	+22,6%
Mönchengladbach (MGL)	1.960	+20,6%	170	+107,3%	152	+130,3%	18	+12,5%	10	+0,0%	10	+0,0%	0	-	1.790	+16,0%	0	-	1.960	+20,6%
München (MUC)	2.441.977	+9,7%	2.440.811	+9,7%	413.361	+13,1%	1.411.048	+8,2%	1.080.826	+9,0%	1.068.655	+10,3%	616.402	+11,0%	1.166	+12,8%	1.612	+49,5%	2.443.589	+9,7%
Münster/Osnabrück (FMO)	27.680	+39,9%	26.597	+37,5%	18.775	+37,8%	7.628	+47,6%	1.721	+547,0%	1.721	+547,0%	194	-64,7%	1.083	+146,1%	406	>1000%	28.086	+41,9%
Nürnberg (NUE)	189.676	+6,8%	187.390	+6,0%	16.462	+24,7%	158.595	-0,6%	100.614	+2,0%	84.895	+6,5%	12.333	+200,0%	2.286	+181,2%	796	+86,4%	190.472	+7,0%
Paderborn/Lippstadt (PAD)	13.903	+80,5%	13.830	+90,5%	6.946	+61,8%	6.718	+126,3%	4.434	+258,4%	4.447	+314,1%	166	-	73	-83,4%	510	-	14.413	+87,1%
Rostock-Laage (RLG)	1.050	+109,6%	687	+73,5%	0	-100,0%	687	+166,3%	76	-	76	-	0	-	363	+245,7%	12	+100,0%	1.062	+109,5%
Saarbrücken (SCN)	5.412	+69,2%	5.289	+69,6%	1.329	-12,9%	3.922	+146,2%	349	-	349	-	38	-	123	+53,8%	153	-	5.565	+74,0%
Stuttgart (STR)	436.132	+15,2%	435.001	+15,2%	77.817	+11,2%	341.390	+16,7%	175.967	+2,8%	182.268	+16,4%	15.794	+4,0%	1.131	-0,7%	640	+71,1%	436.772	+15,2%
Sylt (GWT)	747	-47,2%	476	-57,5%	476	-57,5%	0	-	0	-	0	-	0	-	271	-7,8%	0	-	747	-47,2%
Weeze (NRN)	90.627	+68,8%	89.827	+70,7%	0	-	60.883	+73,1%	53.795	+72,1%	53.795	+72,1%	28.944	+66,1%	800	-25,9%	0	-	90.627	+68,8%
Gesamt / Total	12.275.449	+11,8%	12.257.458	+11,8%	1.630.467	+14,7%	7.661.771	+10,8%	5.138.600	+10,3%	5.137.793	+11,8%	2.965.220	+12,9%	17.991	+10,0%	13.861	-24,0%	12.289.310	+11,8%

Bewegungen und Luftfracht: Monatsbetrachtung Januar 2024 und Veränderung zum Vorjahresmonat

FLUGZEUGBEWEGUNGEN AIRCRAFT MOVEMENTS					LUFTFRACHT und LUFTPOST (in Tonnen) AIR FREIGHT and AIR MAIL (in metric tonnes)								VERKEHRSEINHEITEN TRAFFIC UNITS			
Flughafen Airport	Gewerblicher Verkehr / Commercial Traffic		Gesamtverkehr (inkl. Nichtgewerbl.) Total Traffic (incl. non-commercial)		Lokalaufkommen / Terminal Air Freight and Air Mail						Gesamtverkehr (inkl. Transit) Cargo (incl. Transit)	VE * TU **				
	Gesamt / Total	davon / of which	Linien- & Charterverkehr Sched.&Charter Traffic	%	Gesamt / Total		An+Ab unl.+loaded		Ausladung unloaded				Einladung loaded			
					%	%	%	%	%	%			%	%		
Berlin (BER)	11.350	+8,9%	11.158	+8,8%	11.980	+8,5%	3.149	+15,0%	1.588	+51,4%	1.562	-7,5%	3.207	+16,6%	1.508.380	+12,9%
Braunschweig-Wolfsburg (BWE)	1.071	+51,7%	179	+2,9%	2.018	+35,7%	0	-	0	-	0	-	0	-	3.694	+16,1%
Bremen (BRE)	1.532	+22,9%	1.057	+10,9%	1.894	+21,3%	23	+91,7%	14	+55,6%	9	+200,0%	23	+91,7%	114.831	+16,0%
Dortmund (DTM)	1.731	-1,9%	1.367	+13,6%	2.435	+18,3%	0	-	0	-	0	-	0	-	224.645	+10,4%
Dresden (DRS)	661	-9,6%	554	-14,4%	1.137	+1,2%	3	+68,1%	2	+251,6%	1	-2,4%	3	+73,5%	39.231	-1,6%
Düsseldorf (DUS)	9.033	+8,1%	8.528	+8,7%	9.440	+7,9%	2.834	+80,9%	1.720	+182,5%	1.114	+16,3%	2.898	+85,0%	1.120.830	+15,2%
Erfurt (ERF)	187	+68,5%	23	+155,6%	335	+63,4%	0	-100,0%	0	-100,0%	0	-	0	-100,0%	1.795	+42,4%
Frankfurt (FRA)	30.574	+4,6%	30.261	+4,6%	31.060	+4,5%	149.955	+8,3%	75.490	+13,5%	74.465	+3,5%	154.296	+8,8%	5.563.485	+10,5%
Friedrichshafen (FDH)	514	-8,2%	161	-20,7%	1.389	-14,9%	0	-	0	-	0	-	0	-	13.283	-2,5%
Hahn (HHN)	1.004	-12,4%	952	-12,5%	1.112	-8,9%	6.725	-46,3%	2.564	-55,8%	4.161	-38,0%	8.019	-40,6%	180.753	-24,5%
Hamburg (HAM)	6.853	+8,1%	6.717	+9,2%	7.724	+6,5%	1.965	+41,0%	983	+102,7%	982	+8,0%	1.975	+41,6%	842.023	+13,1%
Hannover (HAJ)	3.106	+21,9%	2.454	+15,5%	3.919	+16,6%	2.963	+17,3%	1.345	+13,9%	1.618	+20,2%	3.093	+14,2%	265.808	+18,8%
Karlsruhe/Baden-Baden (FKB)	1.399	+12,7%	671	-0,4%	2.800	+9,2%	95	-39,1%	6	-68,4%	88	-34,8%	95	-39,1%	92.105	+2,0%
Kassel (KSF)	677	+24,4%	63	+5,0%	1.353	+49,2%	0	-	0	-	0	-	0	-	5.114	+26,4%
Köln/Bonn (CGN)	6.673	-1,1%	6.545	-1,3%	7.430	-0,7%	65.635	-6,8%	30.968	-9,3%	34.667	-4,4%	67.205	-4,7%	1.131.577	-2,2%
Leipzig/Halle (LEJ)	5.231	-7,0%	5.129	-7,1%	5.776	-6,7%	113.634	+2,2%	54.948	+1,4%	58.686	+3,0%	113.959	+2,4%	1.222.494	+3,3%
Lübeck (LBC)	340	-55,3%	12	-91,5%	569	-46,4%	0	-	0	-	0	-	0	-	144	-93,6%
Memmingen (FMM)	1.596	+34,1%	1.323	+24,9%	2.101	+24,1%	0	-	0	-	0	-	0	-	205.910	+22,7%
Mönchengladbach (MGL)	2.042	-3,5%	16	+14,3%	2.773	+2,4%	0	-75,0%	0	-	0	-75,0%	0	-75,0%	1.961	+20,4%
München (MUC)	21.135	+6,5%	20.511	+6,9%	21.737	+6,8%	22.184	+6,7%	10.178	+16,9%	12.006	-0,7%	22.579	+6,3%	2.663.817	+9,5%
Münster/Osnabrück (FMO)	1.403	+19,6%	370	+1,9%	2.769	+33,1%	1	+0,0%	0	-75,0%	0	+300,0%	1	+0,0%	27.685	+41,1%
Nürnberg (NUE)	2.033	+12,5%	1.609	+6,1%	3.228	+13,8%	250	+10,2%	80	+23,4%	170	+5,0%	368	+4,1%	192.174	+6,8%
Paderborn/Lippstadt (PAD)	1.063	-29,8%	267	+13,6%	1.768	-14,6%	2	-89,6%	0	-100,0%	2	-77,0%	2	-89,6%	13.923	+76,4%
Rostock-Laage (RLG)	439	-66,4%	20	+42,9%	511	-62,5%	0	-	0	-	0	-	0	-100,0%	1.050	+109,6%
Saarbrücken (SCN)	213	+30,7%	108	+9,1%	302	+16,6%	6	>1000%	0	+316,7%	6	-	6	>1000%	5.473	+71,0%
Stuttgart (STR)	4.603	+10,6%	4.071	+6,7%	5.568	+9,1%	3.373	+21,8%	1.476	+23,6%	1.897	+20,4%	3.387	+17,2%	469.860	+15,6%
Sylt (GWT)	108	-46,8%	4	-80,0%	221	-44,9%	0	-	0	-	0	-	0	-	747	-47,2%
Weeze (NRN)	1.088	+70,3%	599	+84,9%	1.268	+58,5%	0	-	0	-	0	-	0	-	90.627	+68,8%
Gesamt / Total	117.659	+4,9%	104.729	+5,5%	134.617	+5,8%	372.797	+2,2%	181.362	+4,3%	191.435	+0,3%	381.116	+2,9%	16.003.419	+9,4%

* eine VE entspricht einem Fluggast (an+ab) oder 100kg Luftfracht oder 100kg Luftpost (an+ab) **one TU is adequate to one passenger or 100kg air freight or 100kg air mail

Die Klimastrategie der Flughäfen



Die Klimastrategie der Flughäfen

Die ADV setzt sich aktiv für den Klimaschutz ein. Die Flughäfen streben den klimaneutralen Flughafenbetrieb bis zum Jahr 2045 an. Der wichtigste Meilenstein auf diesem Weg: 65 Prozent CO₂-Einsparung bis zum Jahr 2030.

Erläuterungen

Passagiere

Lokales Fluggastaufkommen

Ankommende und abfliegende Passagiere (einschließlich Umsteiger) ohne Transitfluggäste.

Transitfluggäste

Fluggäste, die innerhalb einer Flugstrecke (Flug unter gleicher Flugnummer) auf einem Berichtsflughäfen zwischenlanden ohne das Flugzeug zu verlassen.

Umsteiger

Passagiere, die ihre Gesamtflugreise (Zusammensetzung von Teilstrecken) zwischen Herkunfts- und Endzielflughafen an einem Berichtsflughafen unterbrechen. Sie fliegen mit einer anderen Flugnummer und einem anderen Fluggerät weiter.

Gesamter Fluggastverkehr

Ankommende und abfliegende Passagiere (einschließlich Umsteiger) und Transitfluggäste.

Flugbewegungen

Flugbewegungen gewerblich:

Alle Flugbewegungen zur gewerblichen bzw. entgeltlichen Beförderung von Personen, Fracht und Post im Linien- und Charterverkehr, für die dem Luftfahrtunternehmen eine entsprechende Genehmigung erteilt wurde.

Flugbewegungen gesamt:

Gewerbliche Flugbewegungen und alle sonstigen Verkehre, wie z.B. gewerbliche Schulflüge, Bildflüge, Reklameflüge sowie Land- und forstwirtschaftliche Flüge, Taxiflüge, Leer- und Bereitstellungsflüge, nicht gewerblicher Verkehr (Werkverkehr, Sport-, Werkstatt-, private Reiseflüge, sowie nichtgewerbliche Schulflüge).

Luftfracht/Luftpost

Örtlicher Luftfracht- bzw. Luftpostverkehr

Umfasst ankommende und abfliegende Luftfracht bzw. Luftpost einschließlich Umladung.

Transitluftfracht- bzw. Transitluftpostaufkommen

Luftfracht bzw. Luftpost, die nach einer Zwischenlandung unter gleicher Flugnummer weitergeflogen wird.

Ansprechpartner

Arbeitsgemeinschaft Deutscher Verkehrsflughäfen

German Airports Association

Friedrichstraße 79

D-10117 Berlin

Ansprechpartner

Markus Engemann, Bereichsleiter Markt und Verkehr

engemann@adv.aero

Tel. +49 30 31 01 18 42

Fax +49 30 31 01 18 90

Redaktion

Niclas Hinrichs, Leiter Luftfahrtstatistik und Digitalisierung

hinrichs@adv.aero

Tel. +49 30 31 01 18 17

Fax +49 30 31 01 18 90

Hinweis

Trotz größter Sorgfalt können wir Irrtümer und Fehler nicht gänzlich ausschließen und behalten uns gegebenenfalls spätere Korrekturen vor.

Despite high diligence we cannot completely exclude mistakes and errors and reserve later corrections if necessary.