

**FLUGHAFENVERBAND**

Unsere Flughäfen: Regionale Stärke, Globaler Anschluss



# ADV-Monatsstatistik

## ADV Monthly Traffic Report

# Dezember 2023



## Kurz und knapp

### Auf einen Blick – Saisonal bedingt reduziert sich das Passagieraufkommen weiter

Die deutschen Flughäfen begrüßten im Dezember 13,56 Millionen an- und abfliegende Passagiere. Das Passagieraufkommen geht gegenüber dem Vormonat zurück (ca. 700.000 Passagiere). Die Recovery-Rate zum Vorkrisenniveau von 2019 beträgt 79,7 Prozent. Europaweit liegt das Aufkommensniveau um mehr als 10 Prozentpunkte höher.

- 13,56 Millionen Passagiere nutzten im Dezember die deutschen Flughäfen. Im Vergleich zum Dezember 2022 stieg das Aufkommen um +12,8% (ggü. Dez 2019 sind das -20,3%).
- Das absolute Cargo-Aufkommen fällt im Vergleich zum Vormonat auf insgesamt 399.887 Tonnen. Gegenüber Dezember 2022 ist das ein Rückgang um -2,4% (ggü. Dez 2019 +0,6%).
- Die Zahl der gewerblichen Flugbewegungen lag mit 118.164 Starts und Landungen um +3,1% über dem Vorjahreswert. Gegenüber 2019 wurden 73,3% der gewerblichen Flüge durchgeführt.

### Der Dezember im Blick – Rückläufige Recovery-Rate im Passagierverkehr

- Die Nachfrage im innerdeutschen Luftverkehr lässt im Dezember mit 1,65 Mio. zum Vormonat November deutlich nach (knapp -422.000 Passagiere). Im Vergleich zum Dezember 2019 fehlen gut die Hälfte der Passagiere (-50,5%). Im Vergleich zum Vorjahr wächst dieses Marktsegment um +8,0%.
- Im Europa-Verkehr können im Dezember 8,77 Millionen Passagiere gezählt werden. Im Vergleich zum Vorjahr sind das +13,9%, die Recovery-Rate zu 2019 liegt bei 85,7%.
- Die Interkont-Nachfrage geht im Vergleich zum November nur leicht zurück (ca. -46.000 Passagiere), legt anteilig am gesamten Verkehrsaufkommen im Dezember aber weiter zu. Gegenüber dem Vorjahresmonat wächst dieses Marktsegment mit +12,6% auf 3,11 Mio. Passagiere. Im Vergleich zum Dezember 2019 liegt die Recovery-Rate bei 90,8% der Passagiere – und erreicht damit den höchsten Wert der drei Distanzklassen.

### Das Jahr im Blick – Zweistellige Wachstumsraten zum Vorjahr aber im Vergleich zu Europa unterdurchschnittliche Entwicklung

Von Januar bis Dezember 2023 wurden an den deutschen Flughäfen 197,19 Millionen Passagiere (an+ab) gezählt. Das sind zum Vorjahreszeitraum +19,5% mehr Passagiere. Während in ganz Europa bereits 9 von 10 Passagieren zurück sind, erreicht die deutsche Recovery-Rate einen Wert von nur 78,8% ggü. Jan-Dez 2019. Trotz des positiven Trends liegt Deutschland weiterhin am unteren Ende der großen europäischen Luftverkehrsmärkte. Hohe Ticketpreise und hohe regulativ bedingte Standortkosten verhindern eine bessere Erholung.

### So verteilen sich die drei Marktsegmente im Jahresverlauf:

- 23,09 Millionen Passagiere flogen innerdeutsch (+22,7% zum Vorjahr), gegenüber Jan-Dez 2019 ist das weniger als die Hälfte (49,8%).
- 135,57 Millionen Passagiere sind im Europa-Verkehr an den deutschen Flughäfen unterwegs (+16,3% zum Vorjahr, gegenüber Jan-Dez 2019 sind es 84,8%).
- Die Interkont-Nachfrage (38,18 Millionen Passagiere) wächst mit +30,4% zum Vorjahr und treibt die Erholung mit der dynamischsten Recovery-Rate (gegenüber Jan-Dez 2019 sind es 87,3%).

### Cargo-Aufkommen – das Frachtaufkommen lässt im Dezember wieder nach

Zum Vormonat November lässt das Luftfrachtaufkommen im Dezember um rund 18.000t wieder nach. Die insgesamt 399.887 Tonnen bedeuten im Vergleich zum Vorjahresmonat aus 2022 -2,4% weniger Fracht (gegenüber 2019 sind das +0,6%).

Die Einladungen erreichen im Dezember 208.608 Tonnen (gegenüber 2022 -4,9%; gegenüber 2019 -0,1%). Die Ausladungen wachsen um +0,6% auf 191.279 Tonnen (gegenüber 2019 +1,4%).

Das Luftfrachtaufkommen von Januar bis Dezember 2023 summiert sich auf insgesamt 4.695.499 Tonnen (-7,1% zum Vergleichszeitraum 2022 und ggü. 2019 -2,2%). Die Trends in den Veränderungsraten in den Aus- und Einladungen verdeutlichen: seit August liegt die negative Veränderungsrate der Einladungen (Exportgüter) unter den Veränderungsraten der Ausladungen (Importgüter).

Auf einen Blick		Dezember			Kumulierte Zahlen für 2023 (Jan - Dez)		
		absolut	gg. 2019	gg. 2022	absolut	gg. 2019	gg. 2022
<b>Passagiere</b> <b>Passengers</b>	(an + ab) (arr. + dep.)	<b>13.563.672</b>	<b>-20,3%</b>	<b>+12,8%</b>	<b>197.192.042</b>	<b>-21,2%</b>	<b>+19,5%</b>
<b>Luftfracht / Luftpost [t]</b> <b>Cargo</b>	(an + ab) (arr. + dep.)	<b>399.887</b>	<b>+0,6%</b>	<b>-2,4%</b>	<b>4.695.499</b>	<b>-2,2%</b>	<b>-7,1%</b>
Ausladung Unloaded		191.279	+1,4%	+0,6%	2.235.588	-3,7%	-7,2%
Einladungen Loaded		208.608	-0,1%	-4,9%	2.459.911	-0,9%	-6,9%
<b>Bewegungen</b> <b>Movements</b>	(gesamt) (total)	<b>132.054</b>	<b>-25,1%</b>	<b>+3,0%</b>	<b>2.023.709</b>	<b>-21,0%</b>	<b>+5,0%</b>
	(gewerblich) (commercial)	<b>118.164</b>	<b>-26,7%</b>	<b>+3,1%</b>	<b>1.753.997</b>	<b>-23,3%</b>	<b>+6,6%</b>
<b>Verkehrseinheiten</b> <b>Traffic Units</b>		<b>17.562.540</b>	<b>-16,4%</b>	<b>+9,0%</b>	<b>244.146.048</b>	<b>-18,2%</b>	<b>+13,3%</b>

## Unser Ziel: KLIMANEUTRALITÄT – Emissionsfreie Flughäfen bis 2045

### Projektbeispiel: Erneuerbare Energien pushen

#### Solarflughafen am Flughafen Stuttgart – Projekt Airport 2040

**CO<sub>2</sub>-Einsparung pro Jahr**  
(ca.) 3.200 t/a

**Projekt-Investitionskosten**  
ca. 24 Mio. EUR

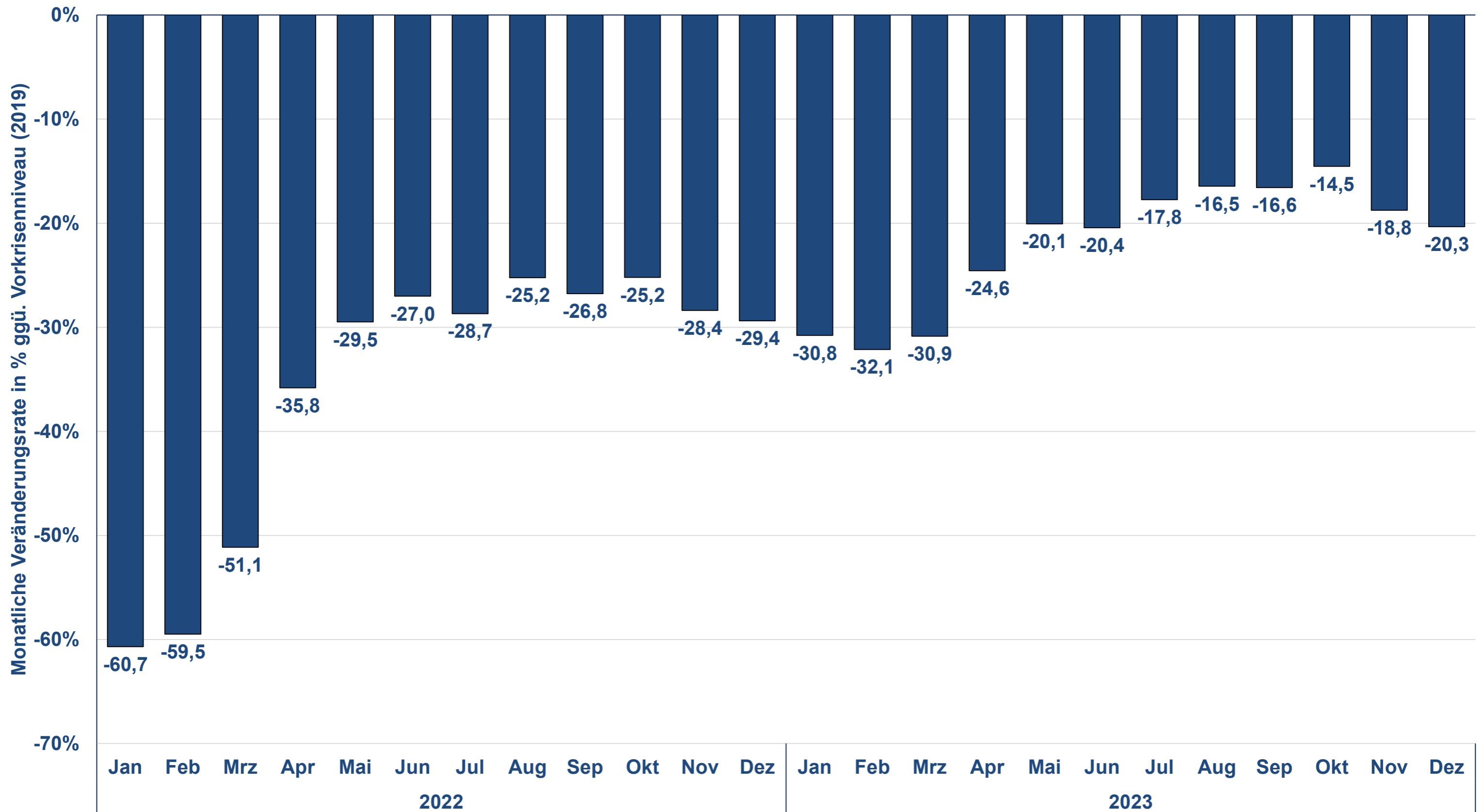
**Geplante Laufzeit**  
Ende 2050



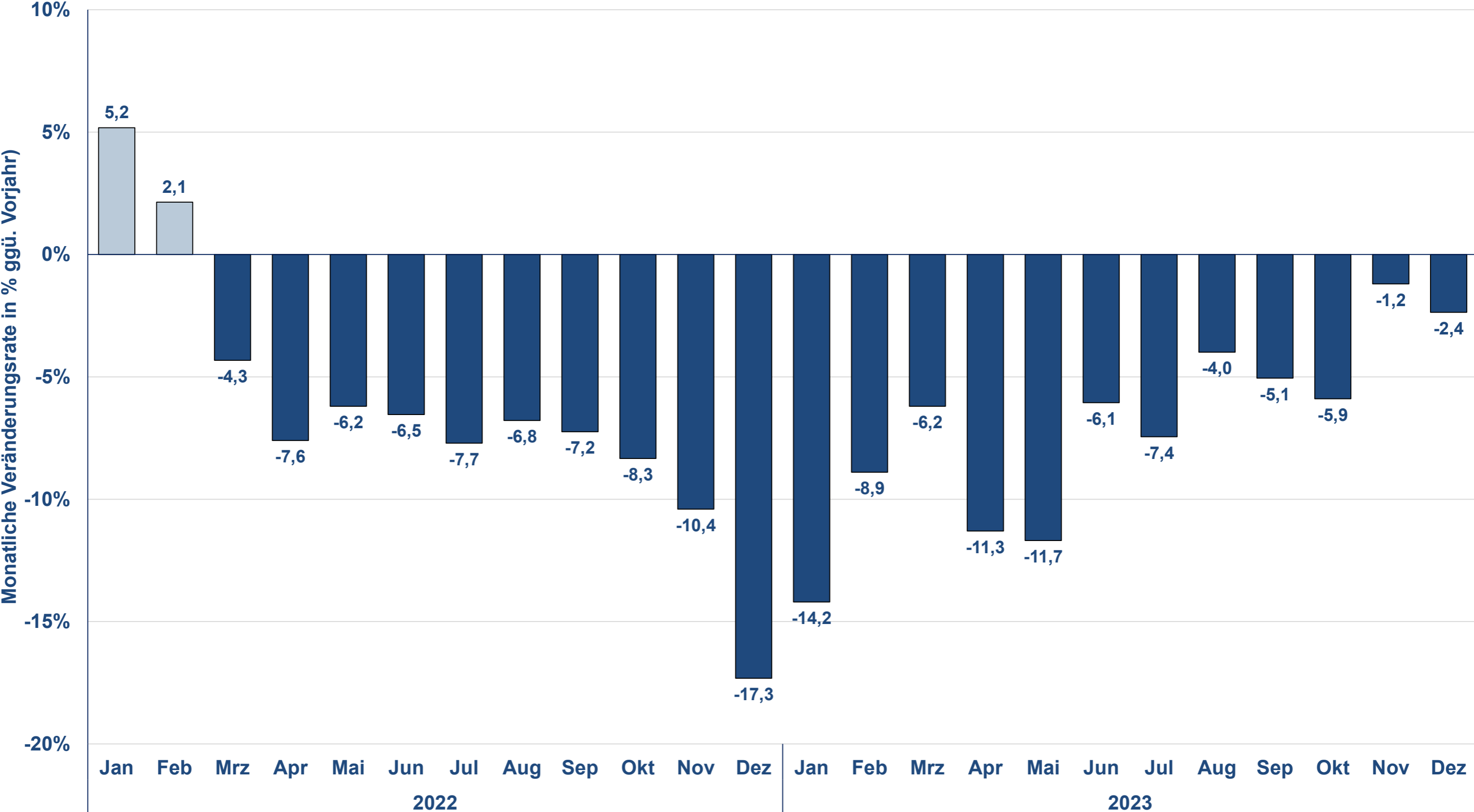
#### Projekt-Erläuterung:

Im Vergleich zu heute will der Airport 2040 **zehnmal so viel Strom aus Photovoltaik** erzeugen. Um seine Klimaziele zu erreichen, will der Stuttgart Airport seine jährliche Stromausbeute aus **Photovoltaik** von derzeit **2,5 GWh auf rund 30 GWh steigern.**

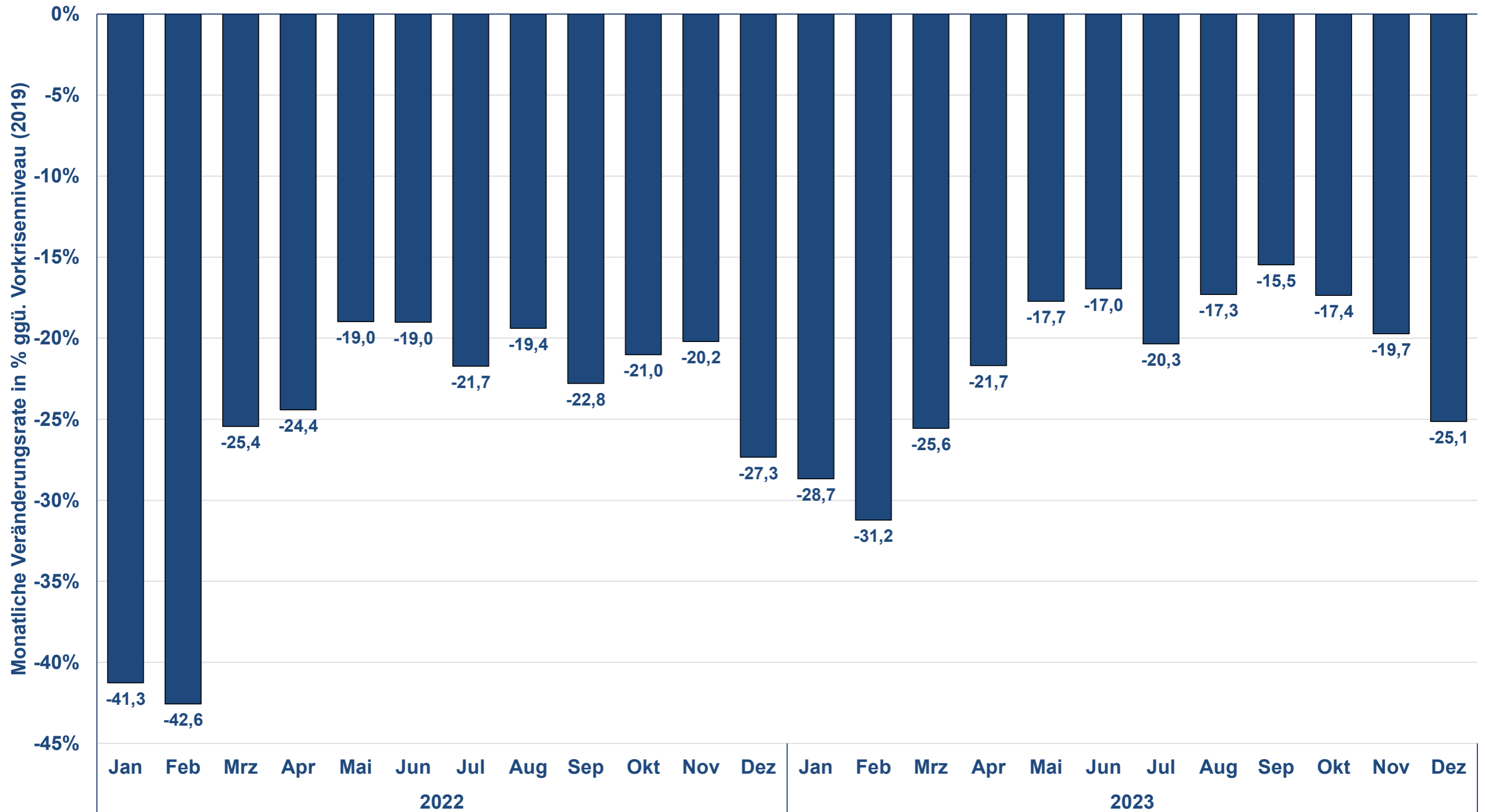
# Passagierverkehr Januar 2022 - Dezember 2023 (an+ab)



# Cargoverkehr Januar 2022 - Dezember 2023 (an+ab)

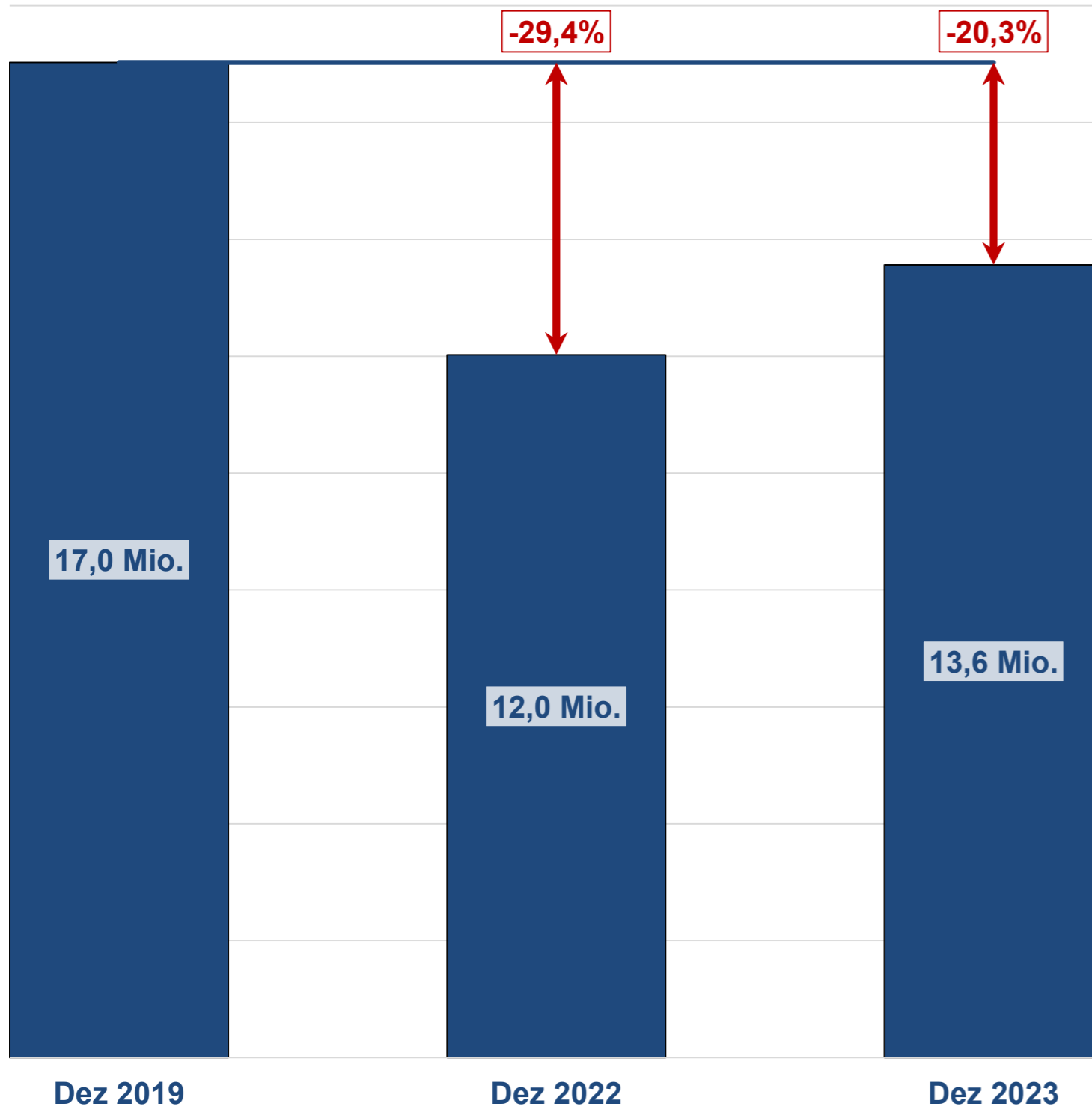


# Flugzeugbewegungen Januar 2022 - Dezember 2023 (gesamt)

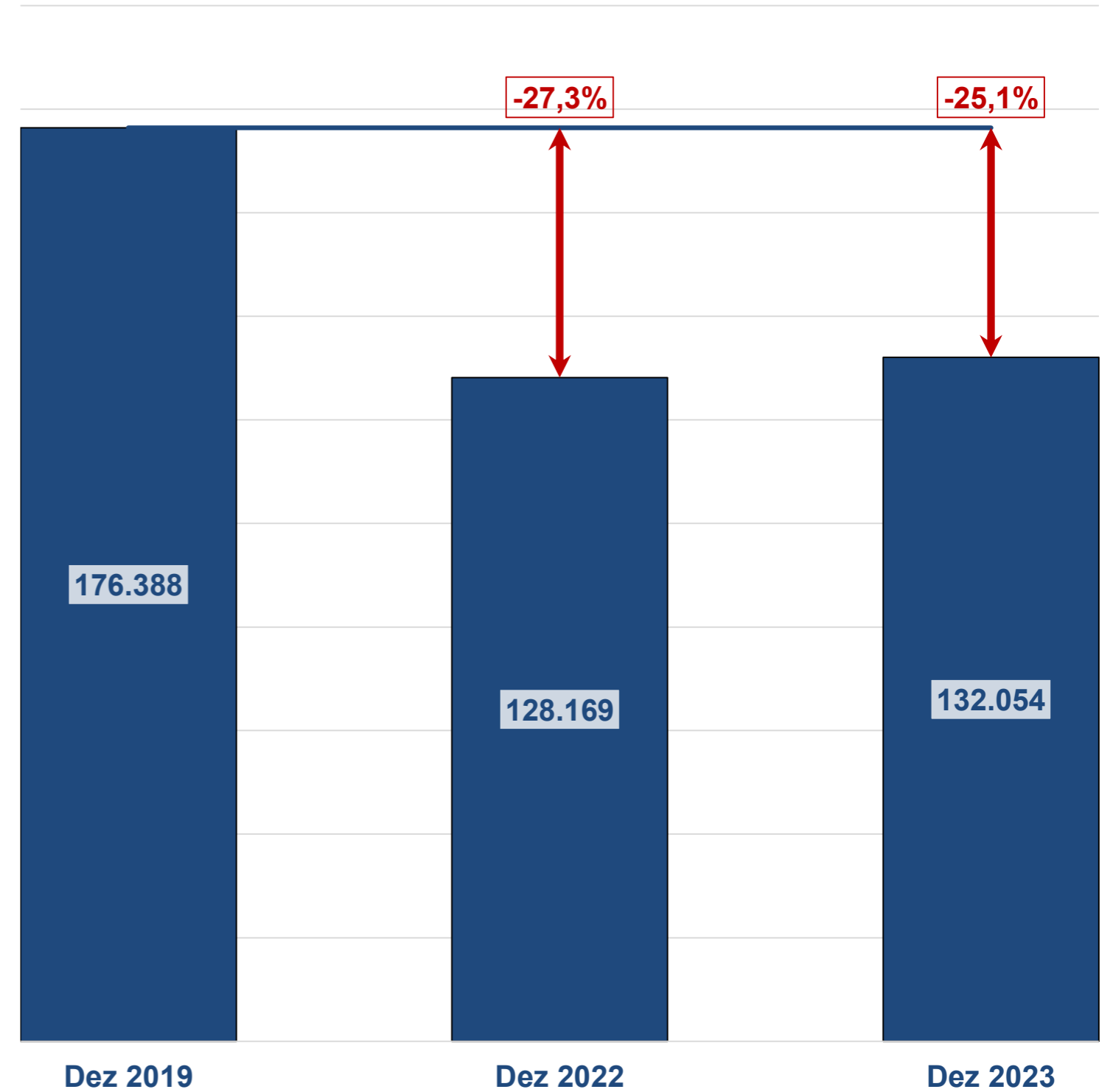


# Passagiere und Bewegungen im Monat Dezember in den Jahren 2019, 2022 & 2023

## Passagiere (an+ab)

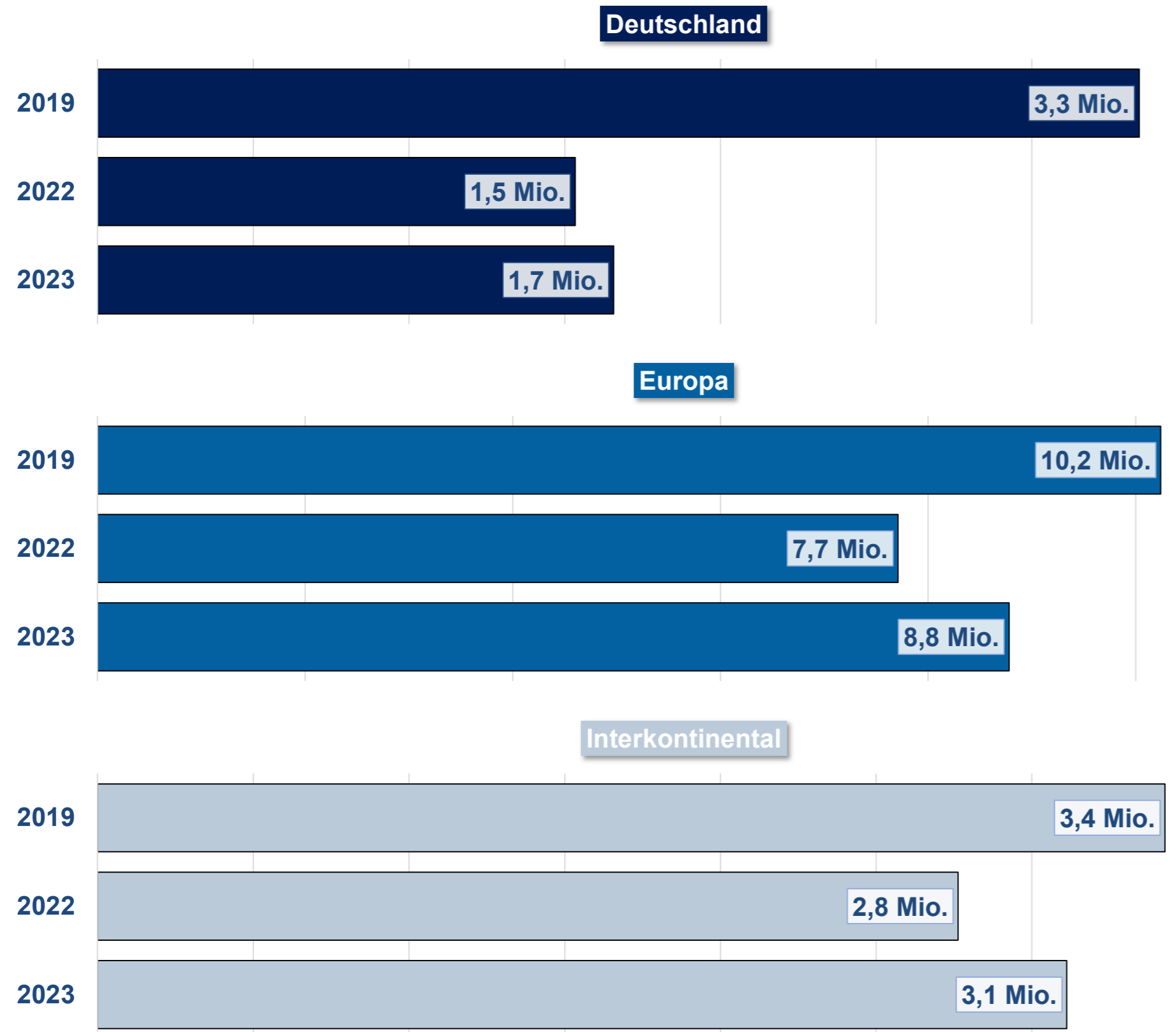


## Bewegungen (gesamt)

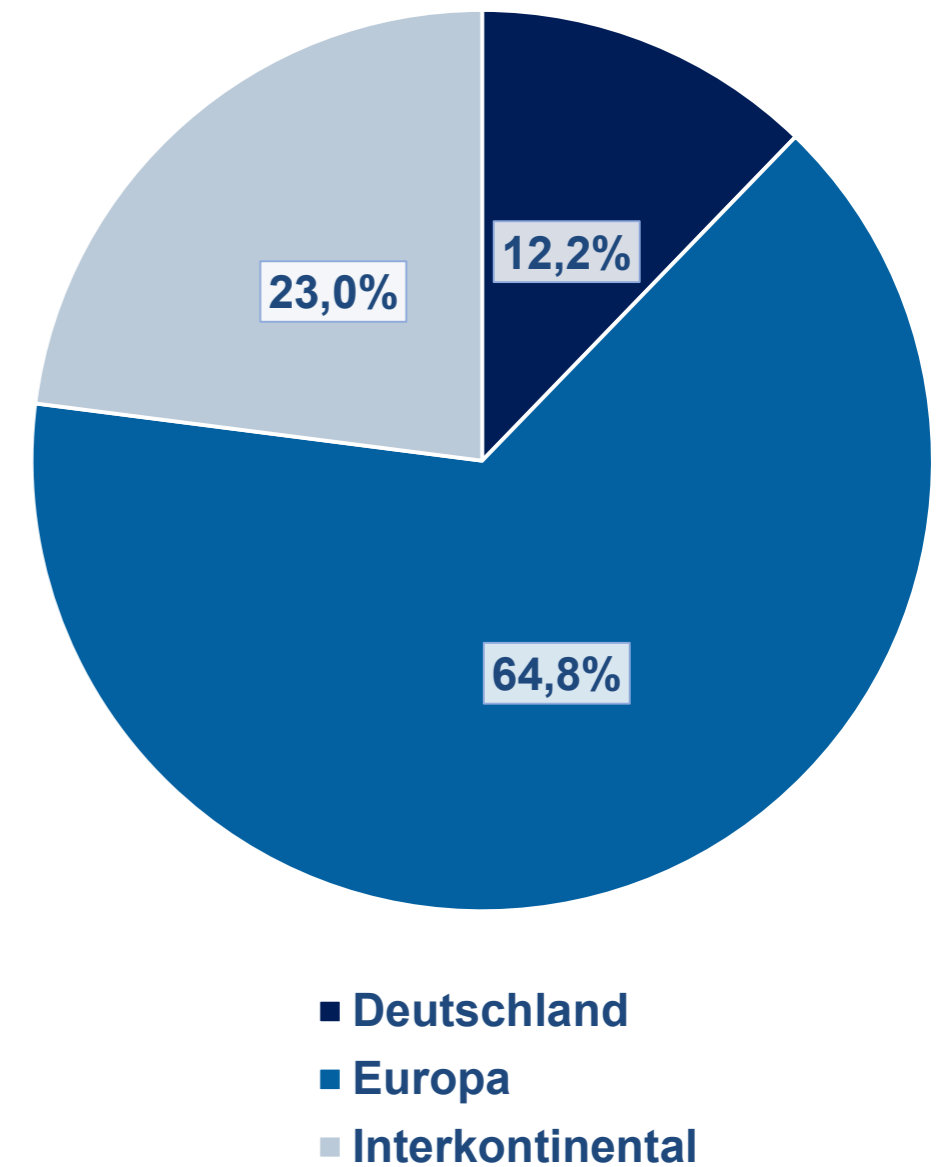




# Passagierentwicklung nach Verkehrsregionen im Dezember 2019, 2022 und 2023



Anteile der gewerblichen Verkehrsströme im Dezember 2023



## Passagiere: Monatsbetrachtung Dezember 2023 und Veränderung zum Vorjahresmonat

FLUGGÄSTE PASSENGERS																				
Flughafen Airport	Lokalaufkommen / Terminal Passengers														Transit (einfach gezählt) Direct Transit (counted once)		Gesamtverkehr (inkl. Transit) Total Traffic (incl. Transit)			
	Gesamt / Total		Linien-, Pauschalflug-, Tramp- und Anforderungsverkehr Scheduled & Charter Traffic										Sonst. Verkehr Other Commercial Traffic							
	An+Ab Arr.+Dep	%	An+Ab Arr.+Dep	%	Deutschland Germany		Europa Europe		davon of which				Außereuropa Non-Europe		An+Ab Arr.+Dep	%				
					An+Ab Arr.+Dep	%	An+Ab Arr.+Dep	%	EU	%	Schengen	%	An+Ab Arr.+Dep	%						
Berlin (BER)	1.766.721	+15,6%	1.766.284	+15,6%	218.519	+5,0%	1.407.489	+18,5%	916.778	+21,8%	972.060	+17,7%	140.276	+6,2%	437	+24,5%	391	-53,9%	1.767.112	+15,6%
Braunschweig-Wolfsburg (BWE)	2.817	+15,2%	2.387	+19,4%	1.907	+36,7%	455	+2,0%	455	+2,0%	455	+2,0%	25	-84,2%	430	-3,8%	0	-	2.817	+15,2%
Bremen (BRE)	123.473	+22,4%	123.282	+22,4%	48.646	+9,3%	72.546	+36,9%	35.162	+32,2%	37.548	+41,1%	2.090	-34,5%	191	-16,6%	19	+850,0%	123.492	+22,4%
Dortmund (DTM)	208.435	-0,6%	206.326	-0,9%	3.415	-17,0%	197.608	-3,1%	148.181	+2,6%	94.082	+7,9%	5.303	-	2.109	+39,3%	0	-	208.435	-0,6%
Dresden (DRS)	48.572	+8,8%	48.503	+8,7%	31.775	+11,2%	15.178	+8,8%	6.948	+37,8%	12.658	+34,3%	1.550	-25,3%	69	+76,9%	451	+120,0%	49.023	+9,3%
Düsseldorf (DUS)	1.191.159	+14,5%	1.190.082	+14,5%	104.209	-4,8%	911.934	+15,7%	516.775	+14,0%	546.730	+15,4%	173.939	+22,5%	1.077	-8,7%	953	-5,6%	1.192.112	+14,4%
Erfurt (ERF)	2.057	-17,0%	1.965	-16,8%	335	-48,5%	188	+5,0%	188	+5,0%	188	+5,0%	1.442	-5,9%	92	-20,7%	541	+23,2%	2.598	-10,9%
Frankfurt (FRA)	4.569.547	+15,3%	4.568.625	+15,3%	423.824	+25,9%	2.236.054	+15,8%	1.613.709	+16,2%	1.654.340	+18,8%	1.908.747	+12,7%	922	+4,5%	4.718	-48,9%	4.574.265	+15,2%
Friedrichshafen (FDH)	14.531	+21,8%	14.025	+22,5%	6.979	+56,4%	6.757	+6,8%	739	-	6.019	-4,9%	289	-56,3%	506	+4,8%	53	-57,3%	14.584	+21,0%
Hahn (HHN)	127.111	+11,9%	127.052	+11,9%	0	-	104.710	+3,6%	71.925	-9,4%	46.788	-12,4%	22.342	+79,6%	59	-36,6%	1.770	-41,5%	128.881	+10,5%
Hamburg (HAM)	936.784	+18,0%	936.375	+18,1%	193.423	+9,2%	676.159	+20,7%	412.351	+19,6%	454.762	+19,5%	66.793	+20,0%	409	-40,8%	67	-78,7%	936.851	+18,0%
Hannover (HAJ)	255.481	+25,3%	255.242	+25,3%	43.841	+24,7%	183.336	+28,7%	90.990	+21,2%	98.920	+22,0%	28.065	+7,4%	239	+21,9%	459	-18,3%	255.940	+25,1%
Karlsruhe/Baden-Baden (FKB)	104.239	+18,7%	103.950	+18,8%	154	-	97.006	+21,3%	72.083	+27,0%	61.033	+46,1%	6.790	-9,4%	289	-11,9%	426	>1000%	104.665	+19,2%
Kassel (KSF)	4.916	+14,7%	4.808	+14,1%	5	-16,7%	3.410	+20,2%	3.215	+13,8%	3.215	+13,5%	1.393	+1,6%	108	+52,1%	0	-	4.916	+14,7%
Köln/Bonn (CGN)	563.566	+14,4%	563.337	+14,4%	51.160	-4,7%	475.584	+16,0%	259.068	+7,4%	237.968	+5,9%	36.593	+27,6%	229	-59,3%	1.140	+45,8%	564.706	+14,4%
Leipzig/Halle (LEJ)	92.794	+24,9%	92.694	+25,0%	21.560	+33,0%	47.455	+15,5%	28.704	+15,9%	28.912	+28,6%	23.679	+40,4%	100	-16,7%	492	+48,6%	93.286	+25,0%
Lübeck (LBC)	94	-95,9%	64	-97,1%	47	-97,4%	17	-95,6%	4	-95,7%	3	-99,2%	0	-	30	-69,4%	3	-	97	-95,7%
Memmingen (FMM)	220.182	+26,9%	219.581	+26,9%	0	-	210.600	+26,2%	138.836	+32,4%	77.148	+57,2%	8.981	+46,0%	601	+30,9%	268	>1000%	220.450	+27,1%
Mönchengladbach (MGL)	1.309	-4,8%	238	+193,8%	225	+359,2%	13	-59,4%	11	-62,1%	11	-65,6%	0	-	1.071	-17,2%	0	-	1.309	-4,8%
München (MUC)	2.438.709	-1,1%	2.437.682	-1,1%	379.024	-4,3%	1.442.146	-2,2%	1.084.876	-2,7%	1.062.490	-0,9%	616.512	+3,8%	1.027	-21,5%	477	-62,8%	2.439.186	-1,1%
Münster/Osnabrück (FMO)	25.972	+18,9%	25.329	+18,0%	18.213	+33,4%	6.666	-7,0%	1.806	+185,8%	1.806	+185,8%	450	-31,5%	643	+73,3%	21	-94,8%	25.993	+16,8%
Nürnberg (NUE)	221.228	+19,0%	218.775	+19,5%	20.313	+20,5%	182.809	+14,1%	115.635	+12,2%	99.016	+19,2%	15.653	+159,4%	2.453	-13,4%	895	-61,8%	222.123	+18,0%
Paderborn/Lippstadt (PAD)	14.774	+80,3%	14.691	+80,2%	6.176	+49,0%	8.431	+110,9%	4.592	+426,0%	4.607	+433,8%	84	+663,6%	83	+102,4%	223	-59,7%	14.997	+71,5%
Rostock-Laage (RLG)	1.770	+72,9%	1.706	+79,2%	127	>1000%	1.579	+67,6%	46	-	46	>1000%	0	-100,0%	64	-11,1%	192	-34,7%	1.962	+48,9%
Saarbrücken (SCN)	6.994	+84,9%	6.820	+87,3%	1.484	-18,4%	5.192	+185,0%	898	-	898	-	144	-	174	+23,4%	119	-	7.113	+88,1%
Stuttgart (STR)	517.977	+19,9%	516.738	+19,9%	80.811	+3,9%	415.856	+23,2%	227.389	+26,0%	234.751	+27,6%	20.071	+29,0%	1.239	+6,2%	403	-49,6%	518.380	+19,8%
Sylt (GWT)	1.135	-45,0%	823	-51,8%	823	-51,8%	0	-	0	-	0	-	0	-	312	-12,6%	0	-	1.135	-45,0%
Weeze (NRN)	101.325	+92,9%	101.224	+95,5%	0	-	70.285	+98,9%	60.703	+93,0%	60.703	+111,8%	30.939	+88,2%	101	-86,8%	0	-	101.325	+92,9%
<b>Gesamt / Total</b>	<b>13.563.672</b>	<b>+12,8%</b>	<b>13.548.608</b>	<b>+12,8%</b>	<b>1.656.995</b>	<b>+8,0%</b>	<b>8.779.463</b>	<b>+13,9%</b>	<b>5.812.067</b>	<b>+13,2%</b>	<b>5.797.157</b>	<b>+14,8%</b>	<b>3.112.150</b>	<b>+12,6%</b>	<b>15.064</b>	<b>-7,1%</b>	<b>14.081</b>	<b>-37,6%</b>	<b>13.577.753</b>	<b>+12,7%</b>

## Bewegungen und Luftfracht: Monatsbetrachtung Dezember 2023 und Veränderung zum Vorjahresmonat

FLUGZEUGBEWEGUNGEN AIRCRAFT MOVEMENTS					LUFTFRACHT und LUFTPOST (in Tonnen) AIR FREIGHT and AIR MAIL (in metric tonnes)								VERKEHRSEINHEITEN TRAFFIC UNITS			
Flughafen Airport	Gewerblicher Verkehr / Commercial Traffic				Gesamtverkehr (inkl. Nichtgewerbl.) Total Traffic (incl. non-commercial)		Lokalaufkommen / Terminal Air Freight and Air Mail						Gesamtverkehr (inkl. Transit) Cargo (incl. Transit)		VE * TU **	
	Gesamt / Total		davon / of which				Gesamt / Total		An+Ab unl.+loaded		Ausladung unloaded					
		%		%		%		%		%		%		%		
Berlin (BER)	12.996	+12,8%	12.776	+12,7%	13.630	+11,9%	3.493	+4,6%	1.611	+42,3%	1.882	-14,7%	3.515	+4,9%	1.801.650	+15,4%
Braunschweig-Wolfsburg (BWE)	605	+5,0%	189	+9,2%	1.055	-2,7%	0	-	0	-	0	-	0	-	2.819	+15,2%
Bremen (BRE)	1.286	+7,2%	1.056	+10,0%	1.591	+5,2%	15	-6,3%	10	-9,1%	5	+0,0%	15	-6,3%	123.623	+22,3%
Dortmund (DTM)	1.545	-15,5%	1.287	+1,6%	1.987	-5,1%	0	-	0	-	0	-	0	-	208.435	-0,6%
Dresden (DRS)	675	-4,4%	578	-4,5%	1.117	+7,3%	7	+426,3%	3	>1000%	4	+289,5%	7	-42,8%	48.643	+8,9%
Düsseldorf (DUS)	9.404	+4,2%	8.935	+4,7%	9.698	+3,1%	2.732	+21,8%	1.478	+108,1%	1.254	-18,1%	2.732	+21,0%	1.218.480	+14,6%
Erfurt (ERF)	229	+57,9%	25	+13,6%	335	+54,4%	0	-	0	-	0	-	0	-	2.057	-17,0%
Frankfurt (FRA)	32.993	+11,3%	32.634	+11,4%	33.534	+11,2%	166.360	+6,0%	80.908	+11,0%	85.452	+1,7%	171.118	+7,2%	6.233.143	+12,7%
Friedrichshafen (FDH)	396	+12,2%	171	+4,9%	1.196	+19,7%	0	-	0	-	0	-	0	-	14.533	+21,8%
Hahn (HHN)	1.160	+3,1%	1.128	+5,8%	1.192	+3,0%	8.585	-47,0%	3.570	-51,2%	5.015	-43,5%	11.755	-32,2%	212.961	-22,7%
Hamburg (HAM)	7.214	+8,2%	7.097	+10,3%	8.005	+5,8%	1.713	+14,6%	844	+78,4%	869	-15,0%	1.713	+14,6%	953.914	+18,0%
Hannover (HAJ)	3.006	+20,7%	2.526	+17,8%	3.721	+13,6%	2.642	-0,5%	1.251	+3,3%	1.391	-3,6%	2.731	-2,1%	281.901	+22,3%
Karlsruhe/Baden-Baden (FKB)	1.167	+4,4%	708	+10,1%	2.483	+22,1%	69	-44,0%	6	-7,7%	64	-45,9%	69	-45,1%	104.933	+17,8%
Kassel (KSF)	378	+60,2%	72	+5,9%	764	+38,7%	1	-	0	-	1	-	1	-	4.928	+15,0%
Köln/Bonn (CGN)	7.058	-3,6%	6.962	-3,1%	7.870	-3,6%	69.189	-15,3%	33.320	-14,2%	35.869	-16,3%	70.441	-14,9%	1.255.457	-4,2%
Leipzig/Halle (LEJ)	5.322	-8,7%	5.240	-8,6%	5.746	-8,7%	120.228	-1,1%	57.644	-1,2%	62.585	-1,1%	120.228	-1,2%	1.295.075	+0,4%
Lübeck (LBC)	163	-76,2%	13	-90,2%	311	-63,4%	0	-	0	-	0	-	0	-	94	-95,9%
Memmingen (FMM)	1.569	+24,3%	1.330	+26,2%	2.050	+6,2%	0	-	0	-	0	-	0	-	220.182	+26,9%
Mönchengladbach (MGL)	1.051	-55,4%	20	+11,1%	1.560	-45,6%	1	-	0	-	1	-	1	-	1.318	-4,1%
München (MUC)	19.626	-6,0%	19.017	-5,4%	20.263	-5,2%	21.518	+6,0%	9.148	+15,6%	12.370	-0,1%	21.769	+4,7%	2.653.889	-0,5%
Münster/Osnabrück (FMO)	973	-3,9%	330	-3,2%	1.554	-8,2%	0	-66,7%	0	-100,0%	0	-25,0%	0	-82,4%	25.975	+18,9%
Nürnberg (NUE)	2.015	+8,2%	1.709	+18,4%	3.112	+5,5%	226	-0,6%	90	+0,1%	137	-1,0%	337	-8,2%	223.492	+18,7%
Paderborn/Lippstadt (PAD)	939	+30,8%	247	+10,8%	1.644	+24,4%	17	>1000%	0	-100,0%	17	>1000%	17	>1000%	14.944	+82,2%
Rostock-Laage (RLG)	230	-43,1%	30	+114,3%	283	-43,6%	0	-	0	-	0	-	0	-	1.770	+72,9%
Saarbrücken (SCN)	193	+4,9%	111	+6,7%	249	-6,4%	0	-	0	-	0	-	0	-	6.994	+84,9%
Stuttgart (STR)	4.907	+8,0%	4.478	+9,8%	5.786	+7,2%	3.089	+12,5%	1.398	+13,6%	1.692	+11,5%	3.210	+16,9%	548.870	+19,5%
Sylt (GWT)	136	-16,6%	8	-73,3%	245	-19,4%	0	-	0	-	0	-	0	-	1.135	-45,0%
Weeze (NRN)	928	+24,4%	657	+102,8%	1.073	+8,4%	0	-	0	-	0	-	0	-	101.325	+92,9%
<b>Gesamt / Total</b>	<b>118.164</b>	<b>+3,1%</b>	<b>109.334</b>	<b>+5,6%</b>	<b>132.054</b>	<b>+3,0%</b>	<b>399.887</b>	<b>-2,4%</b>	<b>191.279</b>	<b>+0,6%</b>	<b>208.608</b>	<b>-4,9%</b>	<b>409.661</b>	<b>-1,4%</b>	<b>17.562.540</b>	<b>+9,0%</b>

\* eine VE entspricht einem Fluggast (an+ab) oder 100kg Luftfracht oder 100kg Luftpost (an+ab) \*\*one TU is adequate to one passenger or 100kg air freight or 100kg air mail

## Passagiere: Kumulierte Betrachtung Januar - Dezember 2023 und Veränderung zum Vorjahreszeitraum

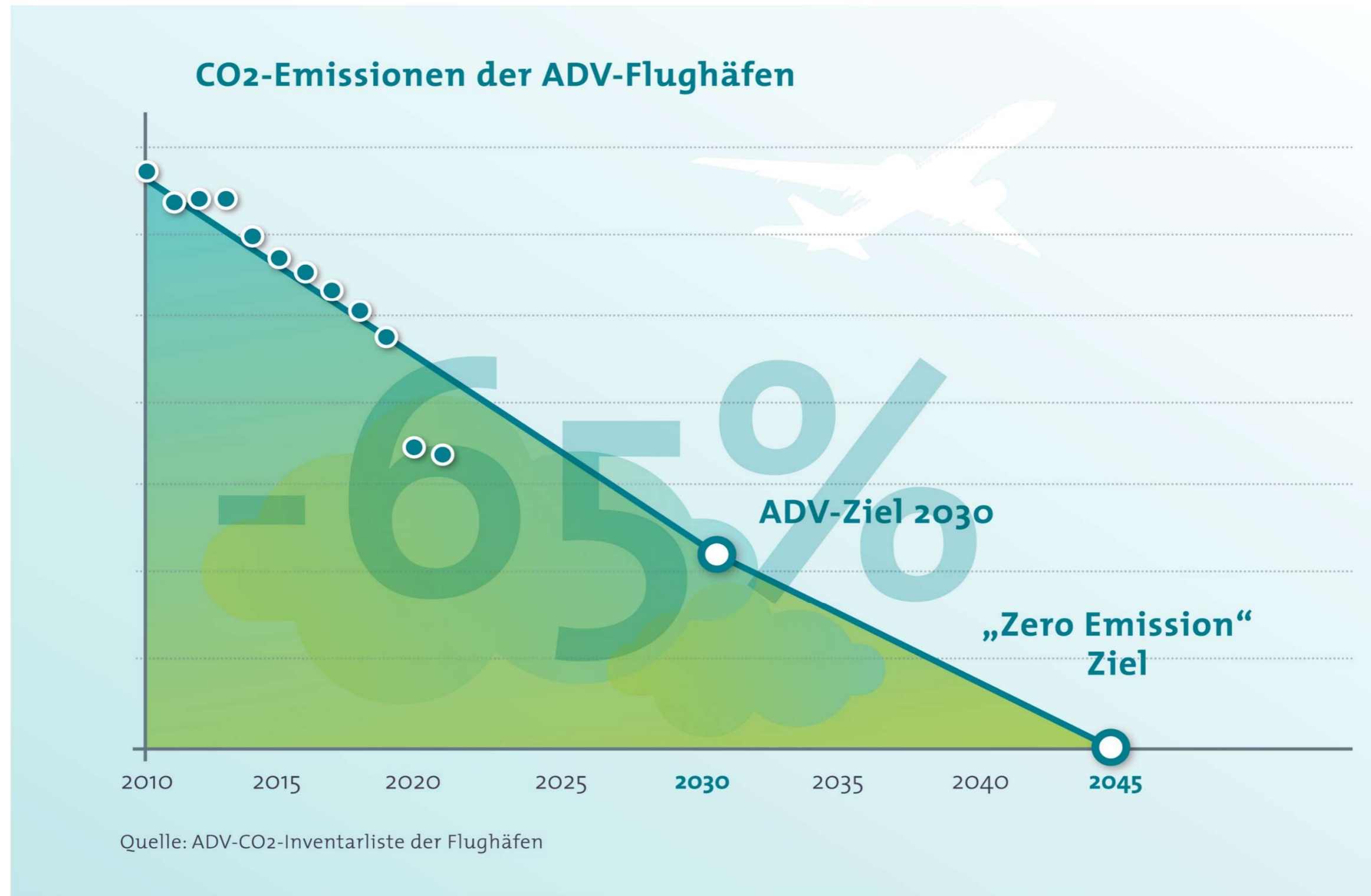
FLUGGÄSTE PASSENGERS																				
Flughafen Airport	Lokalaufkommen / Terminal Passengers														Transit (einfach gezählt) Direct Transit (counted once)		Gesamtverkehr (inkl. Transit) Total Traffic (incl. Transit)			
	Gesamt / Total		Linien-, Pauschalflug-, Tramp- und Anforderungsverkehr Scheduled & Charter Traffic										Sonst. Verkehr Other Commercial Traffic							
					Deutschland Germany		Europa Europe		davon of which			Außereuropa Non-Europe								
	An+Ab Arr.+Dep	%	An+Ab Arr.+Dep	%	An+Ab Arr.+Dep	%	An+Ab Arr.+Dep	%	EU	%	Schengen	%	An+Ab Arr.+Dep	%	An+Ab Arr.+Dep	%	%	%		
Berlin (BER)	23.066.692	+16,3%	23.055.973	+16,3%	2.979.704	+17,5%	18.236.822	+13,9%	12.145.540	+12,9%	12.797.880	+13,1%	1.839.447	+44,4%	10.719	-6,7%	5.173	-40,4%	23.071.865	+16,3%
Braunschweig-Wolfsburg (BWE)	63.206	+46,0%	48.494	+71,7%	29.407	+82,1%	17.860	+59,7%	16.199	+46,1%	16.427	+81,0%	1.227	+34,4%	14.712	-2,2%	155	+434,5%	63.361	+46,3%
Bremen (BRE)	1.812.679	+21,6%	1.809.621	+21,6%	647.867	+28,1%	1.125.666	+17,7%	583.829	+5,9%	586.215	+9,9%	36.088	+43,4%	3.058	-15,5%	2.213	+24,5%	1.814.892	+21,6%
Dortmund (DTM)	2.934.316	+13,5%	2.901.859	+13,3%	64.432	+39,8%	2.784.382	+10,7%	1.945.811	+4,8%	1.287.999	+6,4%	53.045	-	32.457	+27,3%	0	-	2.934.316	+13,5%
Dresden (DRS)	921.385	+10,3%	919.827	+10,3%	422.833	+24,6%	463.188	-0,0%	258.099	-12,6%	304.033	-5,3%	33.806	+9,6%	1.558	-5,2%	8.543	+175,5%	929.928	+10,9%
Düsseldorf (DUS)	19.109.517	+19,0%	19.092.393	+19,0%	1.597.532	+22,4%	15.515.350	+16,1%	9.720.176	+14,8%	9.991.857	+19,1%	1.979.511	+44,5%	17.124	-2,5%	9.411	-34,7%	19.118.928	+19,0%
Erfurt (ERF)	134.547	-0,9%	133.536	-1,0%	2.080	-16,6%	23.791	-54,3%	22.354	-55,5%	20.994	-55,9%	107.665	+34,1%	1.011	+14,2%	2.382	+16,5%	136.929	-0,6%
Frankfurt (FRA)	59.286.312	+21,4%	59.273.843	+21,5%	5.194.544	+28,5%	31.112.078	+15,9%	23.082.767	+15,0%	23.481.600	+19,3%	22.967.221	+28,1%	12.469	-5,4%	69.077	-32,2%	59.355.389	+21,3%
Friedrichshafen (FDH)	314.281	-6,8%	271.111	-6,4%	98.838	+57,9%	161.629	-16,9%	58.841	-32,6%	102.789	+2,6%	10.644	-67,2%	43.170	-9,5%	672	-71,2%	314.953	-7,2%
Hahn (HHN)	1.637.566	+21,5%	1.636.032	+21,6%	45	-27,4%	1.470.907	+16,4%	1.018.136	+2,1%	680.796	+1,2%	165.080	+99,7%	1.534	-23,4%	35.653	+22,3%	1.673.219	+21,5%
Hamburg (HAM)	13.557.552	+22,2%	13.547.450	+22,3%	2.789.651	+17,9%	10.034.523	+22,4%	6.497.676	+21,5%	7.004.287	+23,6%	723.276	+41,3%	10.102	-16,7%	2.360	-47,5%	13.559.912	+22,2%
Hannover (HAJ)	4.590.682	+16,1%	4.587.072	+16,1%	642.476	+25,0%	3.560.631	+14,6%	1.784.281	+4,8%	1.841.316	+7,9%	383.965	+15,7%	3.610	-3,2%	9.141	+41,7%	4.599.823	+16,1%
Karlsruhe/Baden-Baden (FKB)	1.731.055	+33,1%	1.726.865	+33,2%	449	+48,7%	1.651.785	+36,8%	1.291.733	+42,9%	1.145.808	+55,5%	74.631	-15,6%	4.190	-9,1%	1.996	-46,0%	1.733.051	+32,8%
Kassel (KSF)	106.936	-7,2%	104.142	-7,9%	2.272	+3,4%	86.020	-3,4%	63.357	-20,2%	63.727	-17,2%	15.850	-27,6%	2.794	+31,0%	679	+90,2%	107.615	-6,9%
Köln/Bonn (CGN)	9.750.274	+11,5%	9.742.797	+11,5%	772.645	+18,1%	8.534.396	+10,0%	5.238.148	+7,9%	4.983.526	+11,9%	435.756	+35,3%	7.477	-31,8%	12.853	+10,3%	9.763.127	+11,5%
Leipzig/Halle (LEJ)	2.094.076	+35,1%	2.092.349	+35,1%	288.571	+40,3%	1.488.907	+35,7%	897.942	+24,8%	812.914	+22,1%	314.871	+28,2%	1.727	-7,7%	7.349	-13,5%	2.101.425	+34,8%
Lübeck (LBC)	82.205	-0,5%	81.384	-0,5%	16.528	-29,3%	64.806	+12,6%	48.329	+22,8%	54.490	+19,0%	50	-94,4%	821	+8,3%	345	>1000%	82.550	-0,0%
Memmingen (FMM)	2.823.693	+41,8%	2.816.218	+41,9%	355	+248,0%	2.716.726	+40,1%	1.866.015	+55,0%	1.094.882	+59,1%	99.137	+115,2%	7.475	+27,7%	1.018	+272,9%	2.824.711	+41,9%
Mönchengladbach (MGL)	28.582	-15,5%	1.225	-2,5%	1.014	+4,2%	211	-25,7%	152	-28,0%	174	-31,0%	0	-	27.357	-16,0%	0	-	28.582	-15,5%
München (MUC)	37.019.291	+17,1%	37.000.001	+17,1%	5.730.488	+19,2%	23.136.333	+12,5%	17.966.160	+12,3%	17.597.071	+14,9%	8.133.180	+30,6%	19.290	-18,7%	17.779	-10,9%	37.037.070	+17,0%
Münster/Osnabrück (FMO)	989.881	+19,4%	945.267	+17,4%	246.184	+54,0%	677.115	+48,1%	377.310	+16,5%	377.310	+0,7%	21.968	-88,3%	44.614	+87,4%	1.150	-42,5%	991.031	+19,3%
Nürnberg (NUE)	3.905.597	+19,9%	3.886.018	+20,1%	208.258	+35,5%	3.520.530	+18,1%	2.250.745	+16,5%	2.007.369	+17,2%	157.230	+55,9%	19.579	-13,3%	17.657	+25,2%	3.923.254	+19,9%
Paderborn/Lippstadt (PAD)	723.292	+44,4%	721.501	+44,4%	79.258	+107,2%	614.793	+37,6%	338.315	+46,4%	331.094	+44,0%	27.450	+90,0%	1.791	+15,8%	289	-81,7%	723.581	+44,0%
Rostock-Laage (RLG)	52.579	-11,2%	49.657	-13,4%	1.346	-28,5%	48.048	-3,9%	14.807	-31,8%	14.882	-30,3%	263	-95,2%	2.922	+55,7%	1.106	-37,7%	53.685	-12,0%
Saarbrücken (SCN)	310.153	+3,6%	308.137	+3,4%	28.425	+11,4%	278.557	+5,2%	170.567	+1,2%	170.474	+1,2%	1.155	-85,0%	2.016	+59,4%	581	-15,9%	310.734	+3,6%
Stuttgart (STR)	8.424.163	+20,8%	8.405.758	+20,8%	1.153.995	+24,5%	6.937.326	+18,1%	4.200.783	+18,5%	4.200.484	+25,1%	314.437	+104,0%	18.405	+12,7%	13.921	+4,6%	8.438.084	+20,8%
Sylt (GWT)	125.745	+5,0%	113.693	+7,2%	94.158	+9,1%	19.535	-0,9%	2.996	+0,1%	16.539	-1,1%	0	-	12.052	-12,2%	0	-	125.745	+5,0%
Weeze (NRN)	1.595.785	+53,9%	1.581.512	+54,7%	0	-100,0%	1.294.792	+54,5%	1.212.199	+57,8%	1.183.180	+70,7%	286.720	+55,5%	14.273	-0,6%	0	-	1.595.785	+53,9%
<b>Gesamt / Total</b>	<b>197.192.042</b>	<b>+19,5%</b>	<b>196.853.735</b>	<b>+19,5%</b>	<b>23.093.355</b>	<b>+22,7%</b>	<b>135.576.707</b>	<b>+16,3%</b>	<b>93.073.267</b>	<b>+14,9%</b>	<b>92.170.117</b>	<b>+17,8%</b>	<b>38.183.673</b>	<b>+30,4%</b>	<b>338.307</b>	<b>+1,8%</b>	<b>221.503</b>	<b>-12,2%</b>	<b>197.413.545</b>	<b>+19,4%</b>

## Bewegungen und Luftfracht: Kumul. Betrachtung Januar - Dezember 2023 und Veränderung zum Vorjahreszeitraum

FLUGZEUGBEWEGUNGEN AIRCRAFT MOVEMENTS					LUFTFRACHT und LUFTPOST (in Tonnen) AIR FREIGHT and AIR MAIL (in metric tonnes)								VERKEHRSEINHEITEN TRAFFIC UNITS			
Flughafen Airport	Gewerblicher Verkehr / Commercial Traffic				Gesamtverkehr (inkl. Nichtgewerbl.) Total Traffic (incl. non-commercial)	Lokalaufkommen / Terminal Air Freight and Air Mail						Gesamtverkehr (inkl. Transit) Cargo (incl. Transit)	VE * TU **			
	Gesamt / Total		davon / of which			Gesamt / Total			Gesamtverkehr							
		%	Linien- & Charterverkehr Sched.&Charter Traffic	%		An+Ab unl.+loaded	%	Ausladung unloaded	%	Einladung loaded	%					
Berlin (BER)	167.232	+8,8%	163.397	+9,3%	176.649	+7,5%	37.528	+6,4%	16.269	+21,5%	21.259	-2,8%	37.641	+4,4%	23.441.970	+16,1%
Braunschweig-Wolfsburg (BWE)	13.235	+12,4%	2.824	+23,5%	27.930	+0,4%	1	-3,4%	1	-	0	-100,0%	1	-3,4%	63.220	+46,0%
Bremen (BRE)	20.747	+11,2%	15.573	+14,8%	27.045	+7,8%	276	-13,5%	194	-20,5%	82	+9,3%	276	-13,5%	1.815.439	+21,5%
Dortmund (DTM)	24.153	-17,9%	17.332	+5,3%	34.182	-5,7%	0	+0,0%	0	-100,0%	0	-	0	+0,0%	2.934.318	+13,5%
Dresden (DRS)	11.745	+2,4%	9.829	+2,8%	20.093	-0,1%	59	+34,9%	37	+95,9%	22	-10,9%	59	-2,2%	921.976	+10,3%
Düsseldorf (DUS)	146.626	+8,4%	140.414	+9,4%	151.577	+7,8%	29.170	+24,3%	14.865	+28,5%	14.305	+20,1%	29.567	+24,7%	19.401.216	+19,1%
Erfurt (ERF)	3.057	-8,0%	975	-15,4%	5.805	-4,0%	46	-89,9%	45	-74,3%	1	-99,5%	46	-95,0%	135.007	-3,8%
Frankfurt (FRA)	423.764	+13,3%	419.004	+13,5%	430.436	+12,6%	1.869.090	-5,0%	897.140	-4,6%	971.950	-5,4%	1.931.296	-3,9%	77.977.210	+13,9%
Friedrichshafen (FDH)	9.026	-5,2%	3.225	+2,9%	28.352	-2,6%	2	+611,4%	1	-	2	+468,6%	2	+611,4%	314.306	-6,8%
Hahn (HHN)	14.757	-1,8%	13.722	-0,8%	15.736	-1,4%	131.516	-32,4%	57.578	-36,8%	73.938	-28,5%	150.329	-31,9%	2.952.726	-10,3%
Hamburg (HAM)	103.949	+13,3%	100.760	+14,7%	120.316	+9,9%	17.913	-15,4%	7.768	-16,0%	10.145	-14,8%	17.986	-15,0%	13.736.682	+21,5%
Hannover (HAJ)	49.273	+6,1%	39.011	+10,5%	63.127	+2,0%	29.295	-16,4%	13.217	-24,3%	16.078	-8,6%	30.569	-16,6%	4.883.632	+13,4%
Karlsruhe/Baden-Baden (FKB)	21.615	+2,1%	11.600	+21,0%	40.938	+9,3%	1.828	+2,8%	190	+60,4%	1.638	-1,3%	1.831	+2,7%	1.749.332	+32,6%
Kassel (KSF)	16.103	-17,1%	1.486	-14,5%	26.568	-10,9%	6	+30,0%	1	-79,7%	6	+331,3%	6	+30,0%	106.999	-7,2%
Köln/Bonn (CGN)	107.283	-0,8%	105.518	-0,5%	118.191	-2,3%	858.941	-10,4%	413.056	-10,1%	445.885	-10,6%	871.537	-10,3%	18.339.684	+0,1%
Leipzig/Halle (LEJ)	73.706	-0,5%	72.464	-0,4%	80.536	-0,5%	1.392.551	-7,7%	674.798	-7,8%	717.753	-7,7%	1.393.748	-7,7%	16.019.589	-3,7%
Lübeck (LBC)	10.072	-24,6%	1.910	-20,1%	19.546	-15,3%	0	-	0	-	0	-	0	-	82.205	-0,5%
Memmingen (FMM)	19.952	+26,2%	16.545	+32,5%	27.574	+11,9%	0	-	0	-	0	-	0	-	2.823.693	+41,8%
Mönchengladbach (MGL)	31.191	-11,9%	197	+10,1%	42.088	-9,8%	10	+317,4%	6	+600,0%	4	+166,7%	10	+317,4%	28.678	-15,3%
München (MUC)	294.342	+6,3%	283.515	+7,5%	302.153	+6,0%	284.346	+6,6%	122.264	+4,3%	162.082	+8,4%	289.014	+5,2%	39.862.751	+16,2%
Münster/Osnabrück (FMO)	23.077	+1,3%	8.804	+16,4%	36.316	-3,6%	98	+2,0%	54	-21,4%	44	+61,0%	108	+6,2%	989.880	+19,3%
Nürnberg (NUE)	33.123	+12,5%	29.040	+17,6%	50.313	+4,3%	3.031	-27,0%	869	-59,3%	2.162	+7,3%	4.465	-20,0%	3.935.911	+19,3%
Paderborn/Lippstadt (PAD)	22.554	+9,2%	6.795	+24,3%	37.610	-1,1%	127	-33,9%	18	-81,9%	109	+16,4%	127	-33,9%	724.563	+44,1%
Rostock-Laage (RLG)	8.969	-33,9%	521	-18,3%	10.762	-30,3%	13	-	0	-	13	-	14	-	52.710	-11,0%
Saarbrücken (SCN)	4.551	-1,9%	2.976	+2,1%	7.127	+3,6%	45	+356,5%	2	-81,1%	44	>1000%	45	+356,5%	310.607	+3,7%
Stuttgart (STR)	78.413	+9,8%	70.509	+14,6%	92.074	+7,3%	39.605	+18,0%	17.216	+21,1%	22.389	+15,7%	39.965	+19,0%	8.820.214	+20,7%
Sylt (GWT)	5.472	-7,3%	1.526	-9,6%	11.201	-11,4%	0	-	0	-	0	-	0	-	125.745	+5,0%
Weeze (NRN)	16.010	+36,7%	9.523	+48,0%	19.464	+25,3%	0	-	0	-	0	-	0	-	1.595.785	+53,9%
<b>Gesamt / Total</b>	<b>1.753.997</b>	<b>+6,6%</b>	<b>1.548.995</b>	<b>+9,8%</b>	<b>2.023.709</b>	<b>+5,0%</b>	<b>4.695.499</b>	<b>-7,1%</b>	<b>2.235.588</b>	<b>-7,2%</b>	<b>2.459.911</b>	<b>-6,9%</b>	<b>4.798.642</b>	<b>-6,8%</b>	<b>244.146.048</b>	<b>+13,3%</b>

\* eine VE entspricht einem Fluggast (an+ab) oder 100kg Luftfracht oder 100kg Luftpost (an+ab) \*\*one TU is adequate to one passenger or 100kg air freight or 100kg air mail

## Die Klimastrategie der Flughäfen



### Die Klimastrategie der Flughäfen

Die ADV setzt sich aktiv für den Klimaschutz ein. Die Flughäfen streben den klimaneutralen Flughafenbetrieb bis zum Jahr 2045 an. Der wichtigste Meilenstein auf diesem Weg: 65 Prozent CO<sub>2</sub>-Einsparung bis zum Jahr 2030.

# Erläuterungen

## Passagiere

### **Lokales Fluggastaufkommen**

Ankommende und abfliegende Passagiere (einschließlich Umsteiger) ohne Transitfluggäste.

### **Transitfluggäste**

Fluggäste, die innerhalb einer Flugstrecke (Flug unter gleicher Flugnummer) auf einem Berichtsflughäfen zwischenlanden ohne das Flugzeug zu verlassen.

### **Umsteiger**

Passagiere, die ihre Gesamtflugreise (Zusammensetzung von Teilstrecken) zwischen Herkunfts- und Endzielflughafen an einem Berichtsflughafen unterbrechen. Sie fliegen mit einer anderen Flugnummer und einem anderen Fluggerät weiter.

### **Gesamter Fluggastverkehr**

Ankommende und abfliegende Passagiere (einschließlich Umsteiger) und Transitfluggäste.

## Flugbewegungen

### **Flugbewegungen gewerblich:**

Alle Flugbewegungen zur gewerblichen bzw. entgeltlichen Beförderung von Personen, Fracht und Post im Linien- und Charterverkehr, für die dem Luftfahrtunternehmen eine entsprechende Genehmigung erteilt wurde.

### **Flugbewegungen gesamt:**

Gewerbliche Flugbewegungen und alle sonstigen Verkehre, wie z.B. gewerbliche Schulflüge, Bildflüge, Reklameflüge sowie Land- und forstwirtschaftliche Flüge, Taxiflüge, Leer- und Bereitstellungsflüge, nicht gewerblicher Verkehr (Werkverkehr, Sport-, Werkstatt-, private Reiseflüge, sowie nichtgewerbliche Schulflüge).

## Luftfracht/Luftpost

### **Örtlicher Luftfracht- bzw. Luftpostverkehr**

Umfasst ankommende und abfliegende Luftfracht bzw. Luftpost einschließlich Umladung.

### **Transitluftfracht- bzw. Transitluftpostaufkommen**

Luftfracht bzw. Luftpost, die nach einer Zwischenlandung unter gleicher Flugnummer weitergeflogen wird.

## Ansprechpartner

### **Arbeitsgemeinschaft Deutscher Verkehrsflughäfen**

German Airports Association

Friedrichstraße 79

D-10117 Berlin

### **Ansprechpartner**

Markus Engemann, Bereichsleiter Markt und Verkehr

engemann@adv.aero

Tel. +49 30 31 01 18 42

Fax +49 30 31 01 18 90

### **Redaktion**

Niclas Hinrichs, Leiter Luftfahrtstatistik und Digitalisierung

hinrichs@adv.aero

Tel. +49 30 31 01 18 17

Fax +49 30 31 01 18 90

### **Hinweis**

Trotz größter Sorgfalt können wir Irrtümer und Fehler nicht gänzlich ausschließen und behalten uns gegebenenfalls spätere Korrekturen vor.

Despite high diligence we cannot completely exclude mistakes and errors and reserve later corrections if necessary.