

FLUGHAFENVERBAND

Unsere Flughäfen: Regionale Stärke, Globaler Anschluss



ADV-Monatsstatistik

ADV Monthly Traffic Report

November 2023



Kurz und knapp

Auf einen Blick – Zum Start des Winterflugplans reduziert sich das Verkehrsaufkommen

Die deutschen Flughäfen begrüßten im November 14,28 Millionen an- und abfliegende Passagiere. Das Passagieraufkommen geht gegenüber dem Vormonat deutlich zurück (ca. -6 Mio. Passagiere). Gegenüber dem Vorkrisenniveau von 2019 liegt die Recovery-Rate bei 81,2 Prozent. Europaweit liegt das Aufkommensniveau um mehr als 10 Prozentpunkte höher.

- 14,28 Millionen Passagiere nutzten im November die deutschen Flughäfen. Im Vergleich zum November 2022 stieg das Aufkommen um +13,4% (ggü. Nov 2019 sind das 81,2%).
- Das absolute Cargo-Aufkommen erhöht sich im Vergleich zum Vormonat leicht auf insgesamt 418.348 Tonnen. Gegenüber November 2022 ist das ein Rückgang um -1,2% (ggü. Nov 2019 -2,0%).
- Die Zahl der gewerblichen Flugbewegungen lag mit 133.341 Starts und Landungen um +2,2% über dem Vorjahreswert. Gegenüber 2019 wurden 78,6% der gewerblichen Flüge durchgeführt.

Der November im Blick – Rückläufige Recovery-Rate im Passagierverkehr

- Die Nachfrage im innerdeutschen Luftverkehr lässt im November mit 2,07 Mio. zum Vormonat Oktober sichtbar nach (knapp -200.000 Pax). Im Vergleich zum November 2019 fehlen fast die Hälfte der Passagiere (-44,0%). Im Vergleich zum Vorjahr wächst dieses Marktsegment um +12,6%.
- Mit der Flugplanumstellung geht der Anteil des Europa-Verkehrs besonders stark zurück. Im November können lediglich 9,11 Millionen Passagiere in diesem Segment gezählt werden (mehr als -5 Mio Pax weniger). Im Vergleich zum Vorjahr sind das +12,8%, die Recovery-Rate zu 2019 liegt bei 87,1%.
- Absolut geht die Interkont-Nachfrage im Vergleich zum Oktober zurück (ca. -536.000 Passagiere), legt anteilig am gesamten Verkehrsaufkommen im Winterflugplan allerdings zu. Gegenüber dem Vorjahresmonat wächst dieses Marktsegment im November 2023 mit +16,3% auf 3,06 Mio. Passagiere. Im Vergleich zum November 2019 liegt die Recovery-Rate bei 91,2% der Passagiere.

Das Jahr im Blick – stetiges Wachstum über die Sommermonate, verringerte Dynamik im Winterflugplan

Von Januar bis November 2023 wurden an den deutschen Flughäfen 183,62 Millionen Passagiere (an+ab) gezählt. Das sind zum Vorjahreszeitraum +20,0% mehr Passagiere. Während in ganz Europa bereits 9 von 10 Passagieren zurück sind, erreicht die deutsche Recovery-Rate einen Wert von nur 78,7% ggü. Jan-Nov 2019. Trotz des positiven Trends liegt Deutschland weiterhin am unteren Ende der großen europäischen Luftverkehrsmärkte. Hohe Ticketpreise und hohe Standortkosten verhindern eine bessere Erholung.

So verteilen sich die drei Marktsegmente im Jahresverlauf:

- 21,43 Millionen Passagiere flogen innerdeutsch (+24,0% zum Vorjahr), gegenüber Jan-Nov 2019 ist das weniger als die Hälfte (49,8%).
- 126,79 Millionen Passagiere sind im Europa-Verkehr an den deutschen Flughäfen unterwegs (+16,4% zum Vorjahr, gegenüber Jan-Okt 2019 sind es 84,7%).
- Die Interkont-Nachfrage (35,0 Millionen Pax) wächst mit +32,3% zum Vorjahr und treibt die Erholung mit der dynamischsten Recovery-Rate (gegenüber Jan-Nov 2019 sind es 87,0%).

Cargo-Aufkommen – seit drei Monaten wächst das Frachtaufkommen stetig

Den dritten Monat in Folge legt das Luftfrachtaufkommen auch im November wieder zu. Mit insgesamt 418.348 Tonnen wird den zweiten Monat in Folge die 400.000 Tonnen-Marke erreicht. Im Vergleich zum Vorjahresmonat aus 2022 sind das -1,2% weniger Fracht (gegenüber 2019 -2,0%).

Die Einladungen erreichen im November 217.727 Tonnen (gegenüber 2022 -3,4%; gegenüber 2019 -1,2%). Die Ausladungen wachsen um +1,4% auf 200.622 Tonnen (gegenüber 2019 -2,9%).

Das Luftfrachtaufkommen von Januar bis November 2023 summiert sich auf insgesamt 4.295.612 Tonnen (-7,5% zum Vergleichszeitraum 2022 und ggü. 2019 -2,5%).

| Auf einen Blick | | November | | | Kumulierte Zahlen für 2023 (Jan - Nov) | | |
|--|------------------------------|-------------------|---------------|---------------|--|---------------|---------------|
| | | absolut | gg. 2019 | gg. 2022 | absolut | gg. 2019 | gg. 2022 |
| Passagiere Passengers | (an + ab) (arr. + dep.) | 14.282.309 | -18,8% | +13,4% | 183.628.370 | -21,3% | +20,0% |
| Luftfracht / Luftpost [t] Cargo | (an + ab) (arr. + dep.) | 418.348 | -2,0% | -1,2% | 4.295.612 | -2,5% | -7,5% |
| Ausladung Unloaded | | 200.622 | -2,9% | +1,4% | 2.044.309 | -4,1% | -7,8% |
| Einladungen Loaded | | 217.727 | -1,2% | -3,4% | 2.251.303 | -1,0% | -7,1% |
| Bewegungen Movements | (gesamt) (total) | 149.803 | -19,7% | +0,6% | 1.891.655 | -20,7% | +5,1% |
| | (gewerblich) (commercial) | 133.341 | -21,4% | +2,2% | 1.635.833 | -23,0% | +6,9% |
| Verkehrseinheiten Traffic Units | | 18.465.793 | -15,5% | +9,8% | 226.583.507 | -18,3% | +13,6% |

Unser Ziel: KLIMANEUTRALITÄT – Emissionsfreie Flughäfen bis 2045

Projektbeispiel: Nachhaltig bauen & sanieren

Kälteerzeugung im Terminal am Flughafen Bremen

CO₂-Einsparung pro Jahr
(ca.) 310 t/a

Projekt-Investitionskosten
900.000 EUR

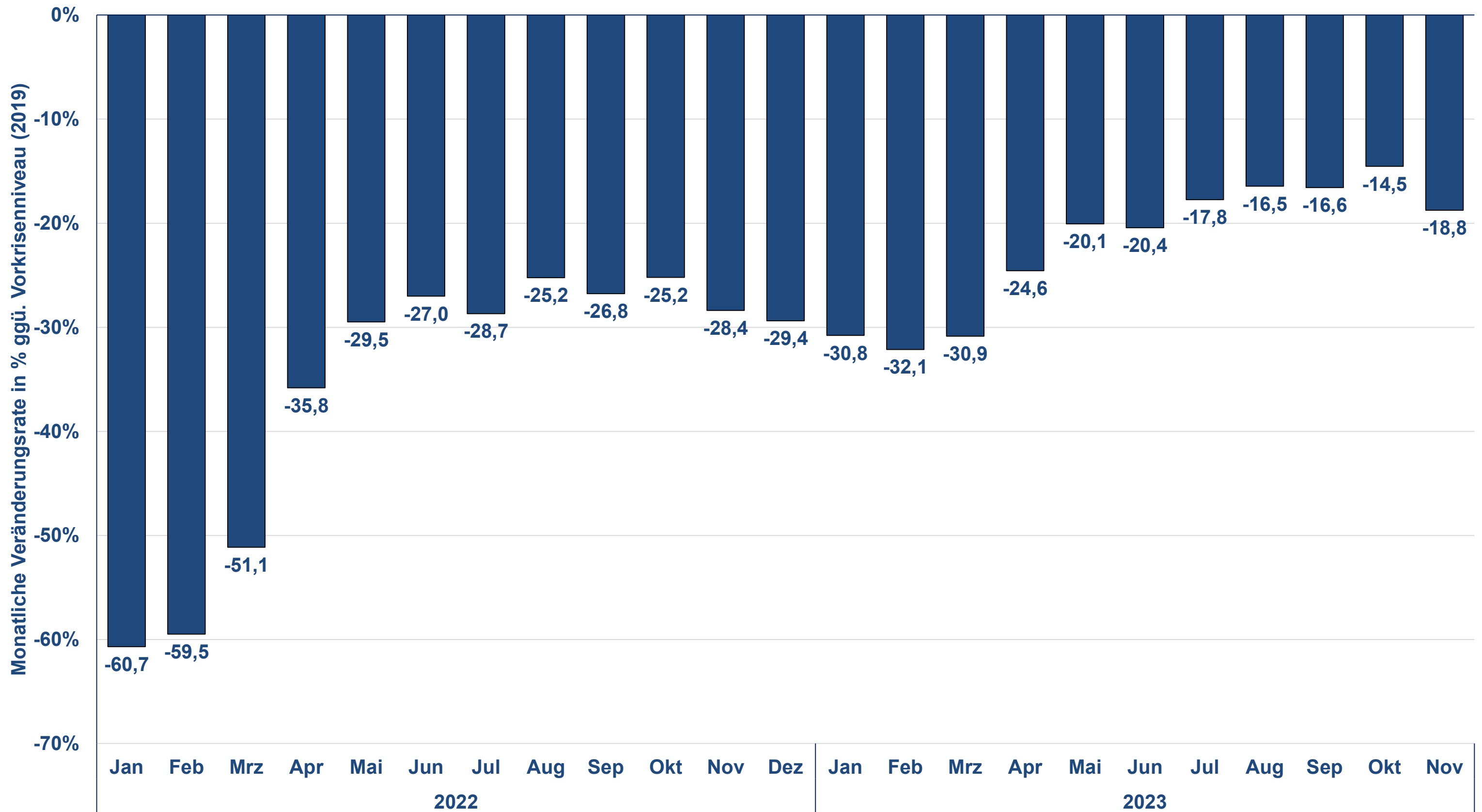
Geplante Laufzeit
fortlaufend



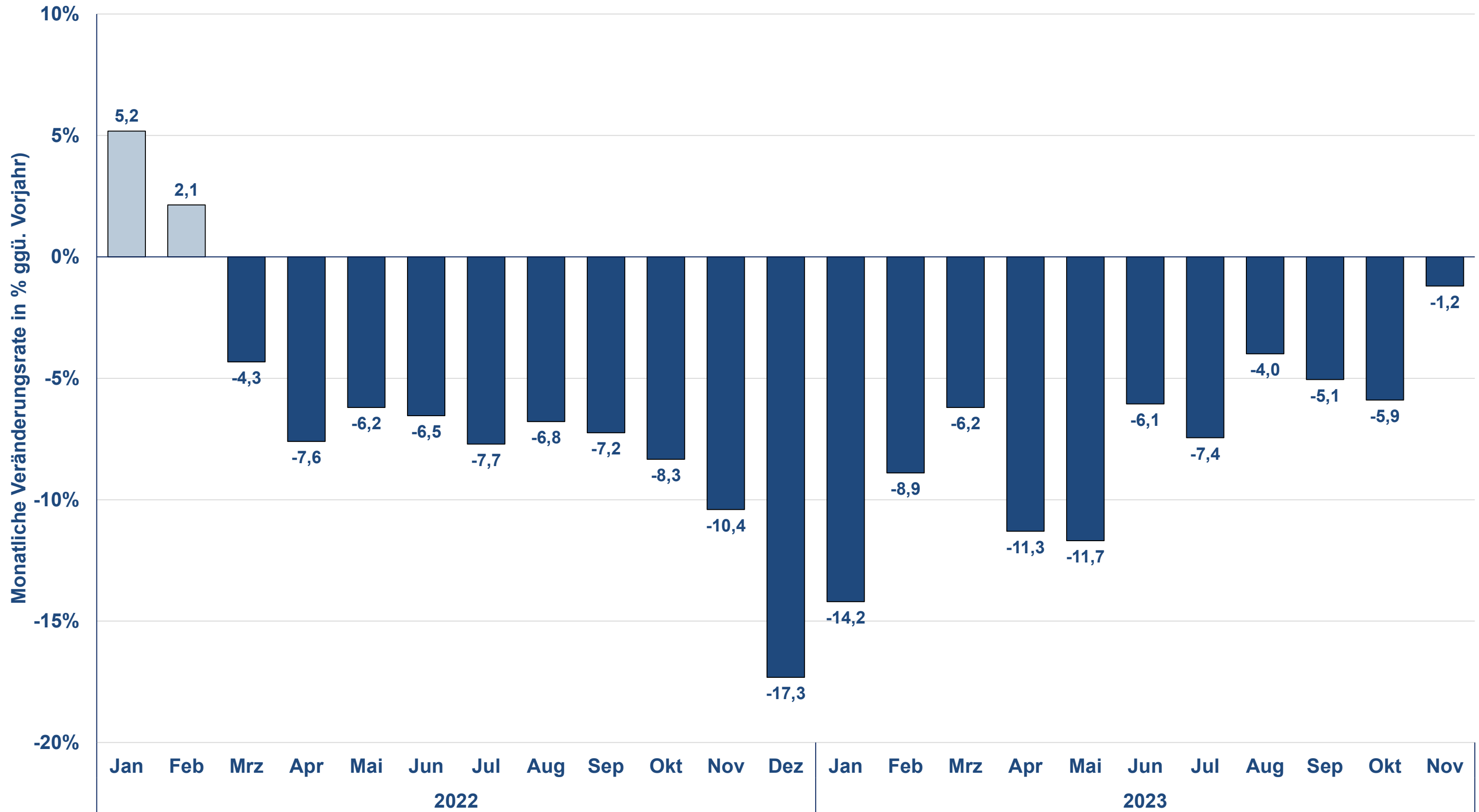
Projekt-Erläuterung:

Die neue **Kälteanlage** mit **strombetriebenen Turboverdichtern** verbraucht in der Summe mehr Strom (212.366 kWh/a), dafür aber **kein Erdgas** und nur noch 2.466 m³ Wasser. **Die CO₂ Emissionen** wurden um 310 Tonnen pro Jahr **reduziert**. Dies entspricht einer **Minderung um 63%** für diese Anlage.

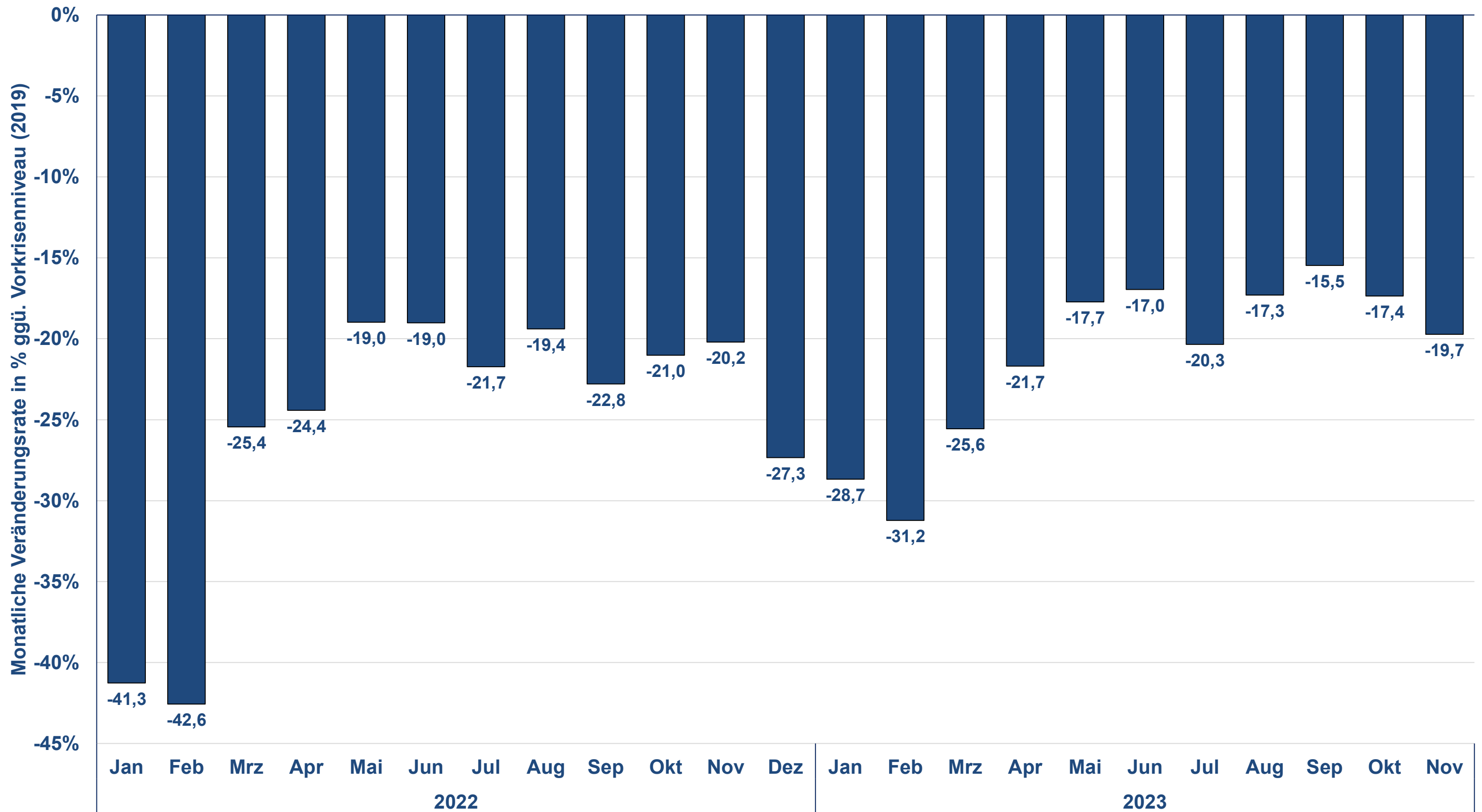
Passagierverkehr Januar 2022 - November 2023 (an+ab)



Cargoverkehr Januar 2022 - November 2023 (an+ab)

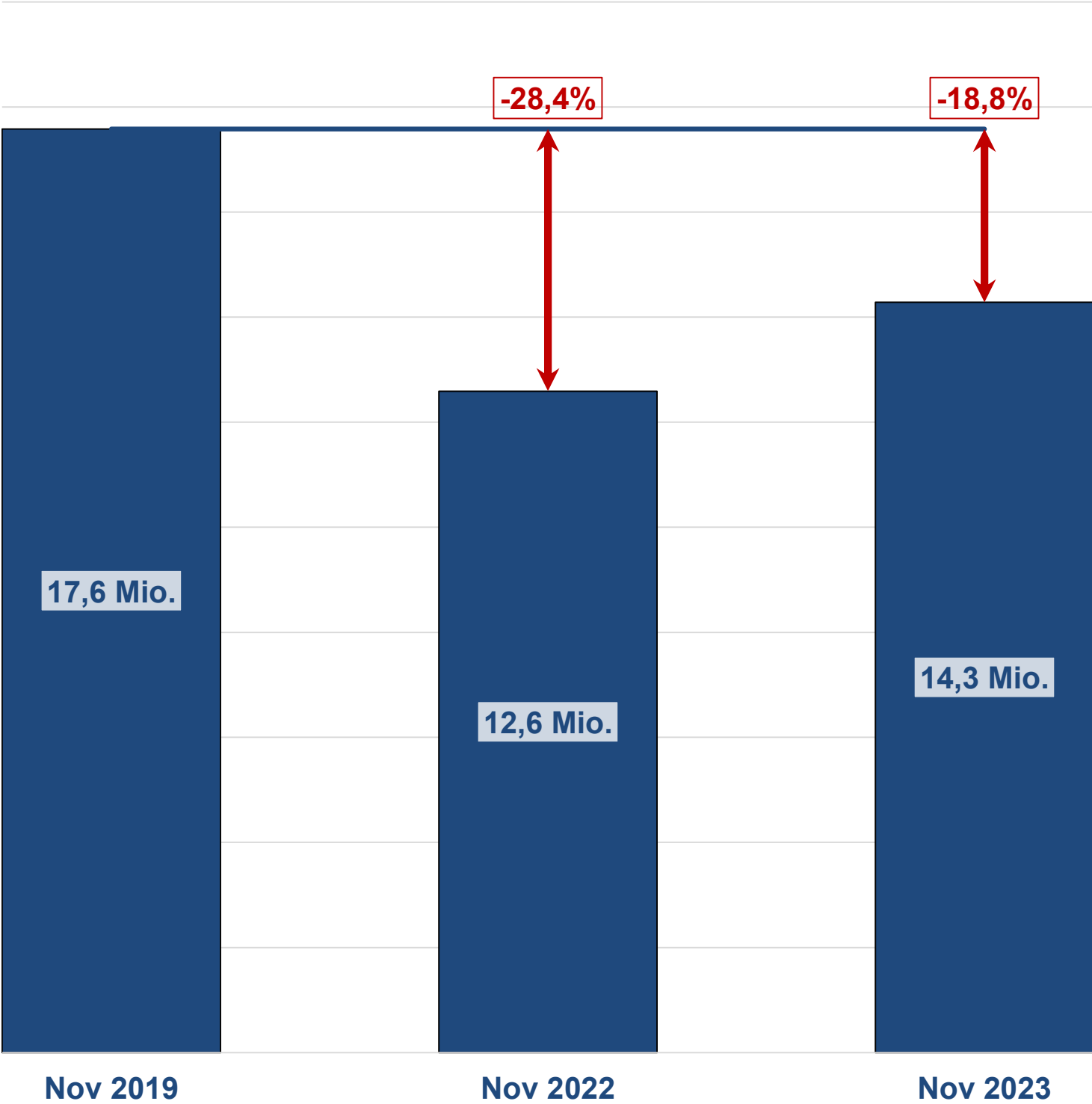


Flugzeugbewegungen Januar 2022 - November 2023 (gesamt)

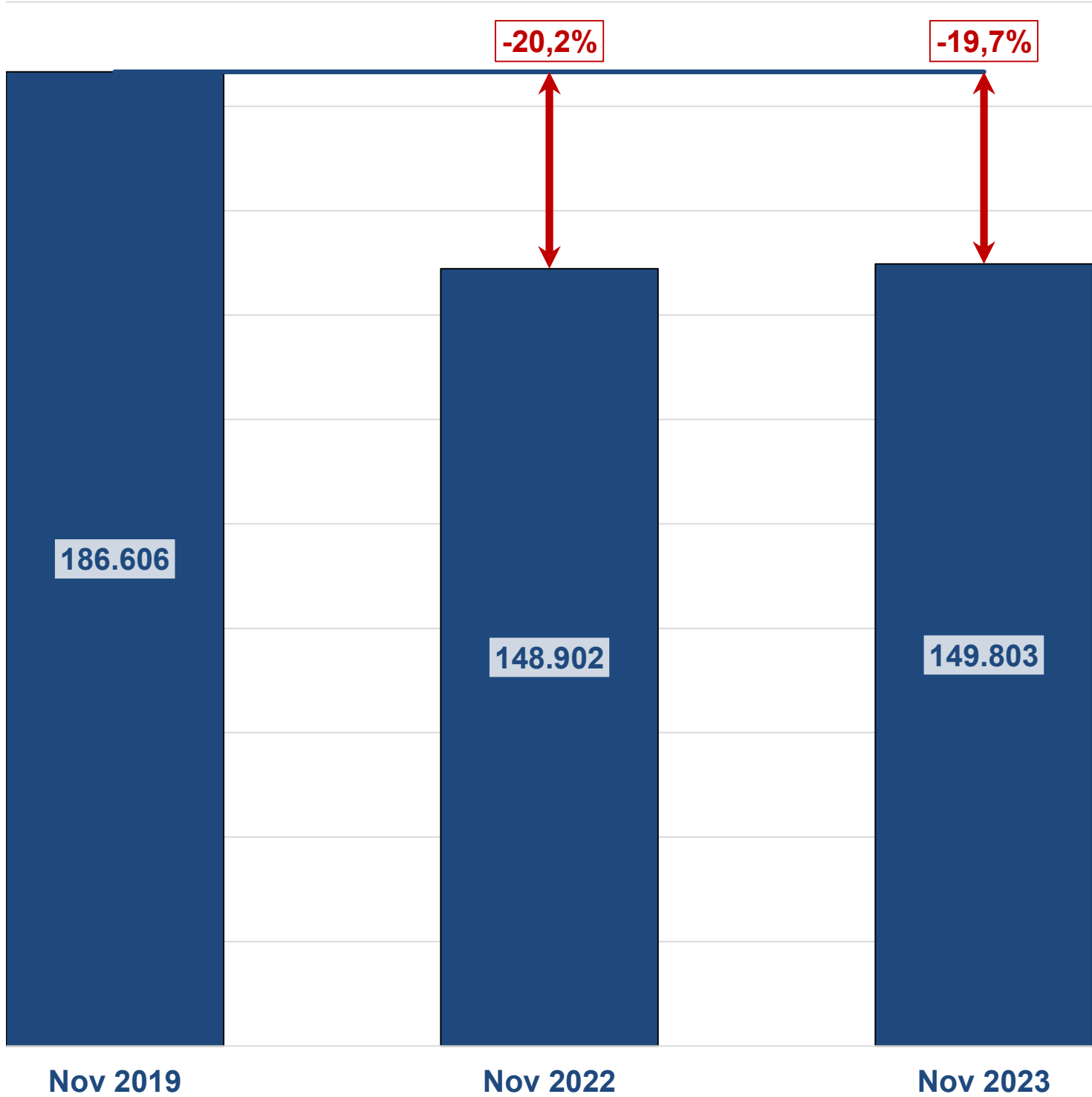


Passagiere und Bewegungen im Monat November in den Jahren 2019, 2022 & 2023

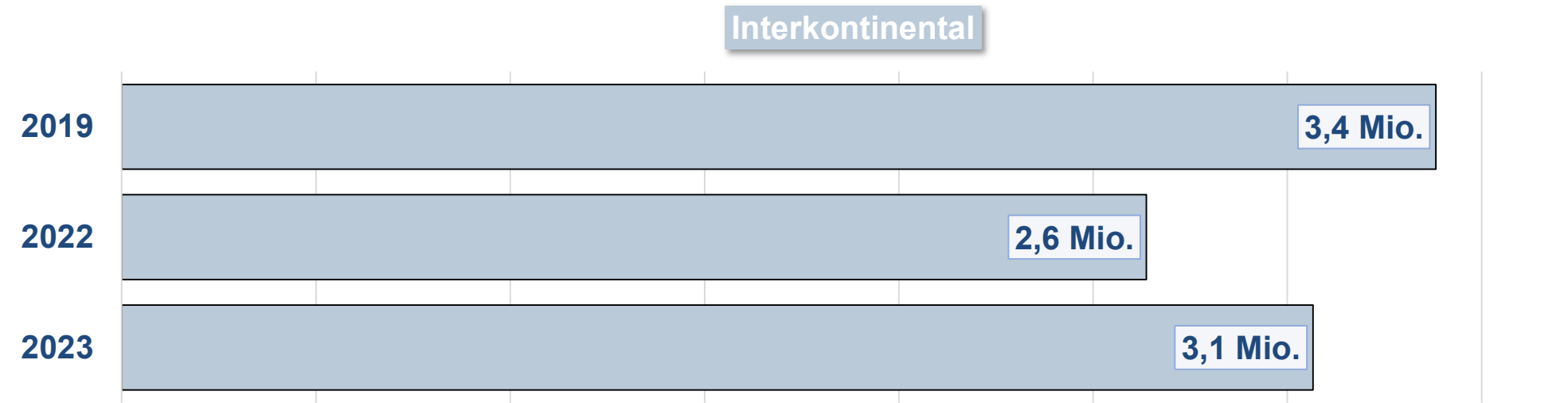
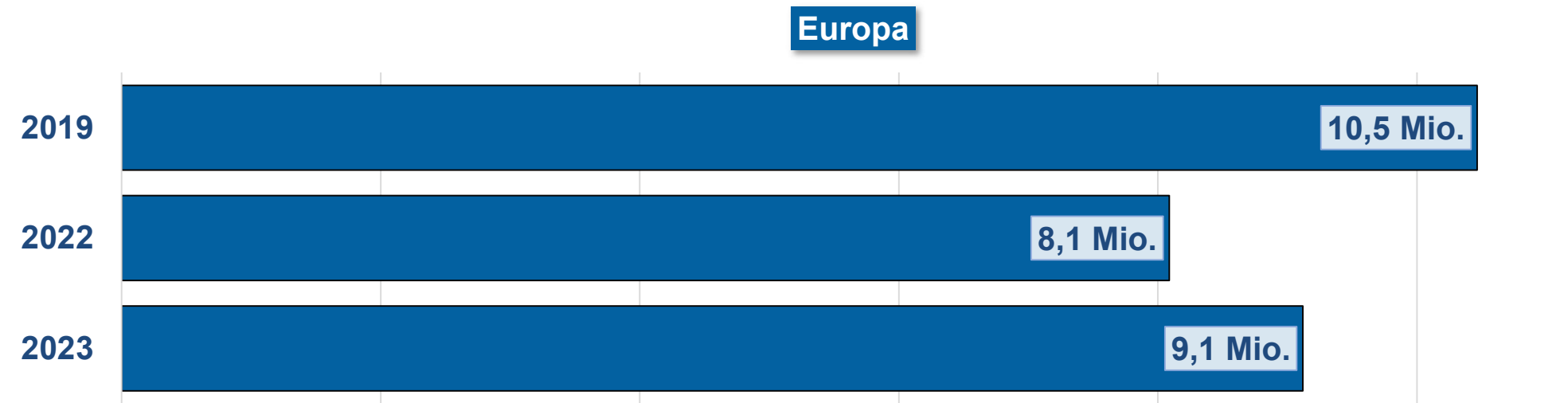
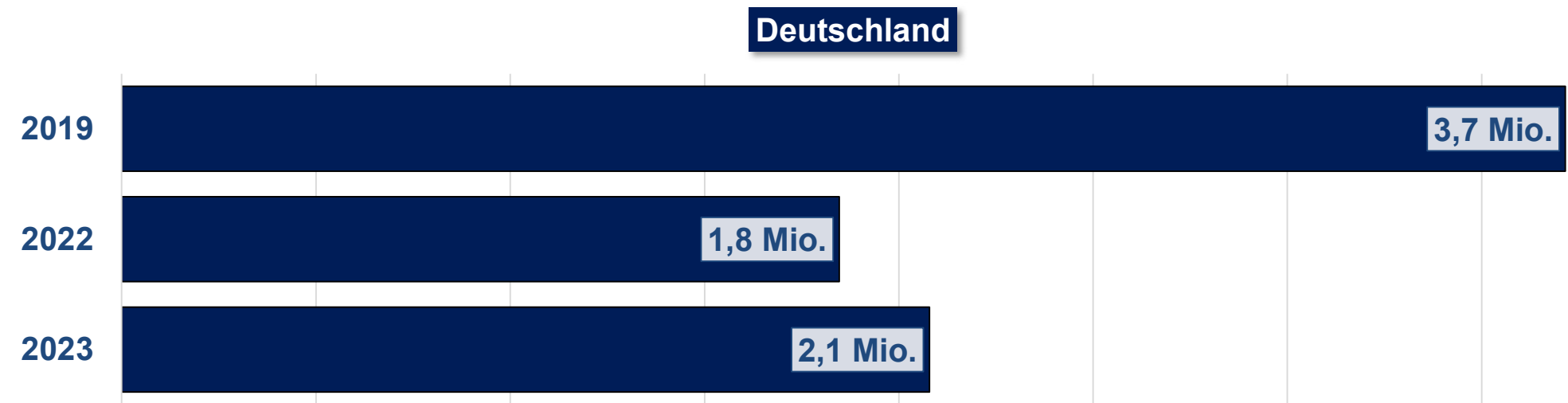
Passagiere (an+ab)



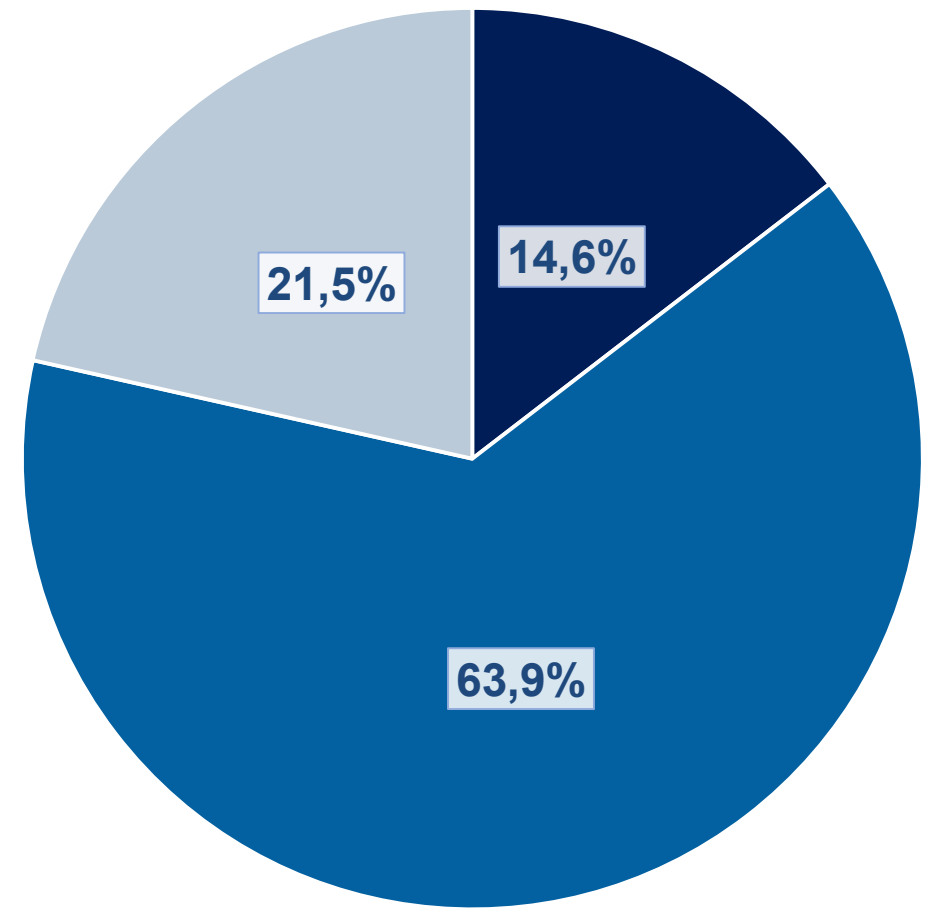
Bewegungen (gesamt)



Passagierentwicklung nach Verkehrsregionen im November 2019, 2022 und 2023



Anteile der gewerblichen Verkehrsströme im November 2023



- Deutschland
- Europa
- Interkontinental

Passagiere: Monatsbetrachtung November 2023 und Veränderung zum Vorjahresmonat

| FLUGGÄSTE PASSENGERS | | | | | | | | | | | | | | | | | | | | |
|------------------------------|--------------------------------------|---------------|---|---------------|------------------------|---------------|-------------------|---------------|-------------------|---------------|------------------|---------------|---|---------------|-------------------|--|---------------|--|-------------------|---------------|
| Flughafen Airport | Lokalaufkommen / Terminal Passengers | | | | | | | | | | | | | | | Transit (einfach gezählt) Direct Transit (counted once) | | Gesamtverkehr (inkl. Transit) Total Traffic (incl. Transit) | | |
| | Gesamt / Total | | Linien-, Pauschalflug-, Tramp- und Anforderungsverkehr Scheduled & Charter Traffic | | | | | | | | | | Sonst. Verkehr Other Commercial Traffic | | | | | | | |
| | An+Ab Arr.+Dep | % | An+Ab Arr.+Dep | % | Deutschland Germany | | Europa Europe | | davon of which | | | | Außereuropa Non-Europe | | An+Ab Arr.+Dep | % | | | | |
| | | | | | An+Ab Arr.+Dep | % | An+Ab Arr.+Dep | % | EU | % | Schengen | % | An+Ab Arr.+Dep | % | | | | | | |
| Berlin (BER) | 1.754.231 | +12,5% | 1.753.670 | +12,5% | 267.612 | +7,0% | 1.349.671 | +14,0% | 885.095 | +17,3% | 939.298 | +14,7% | 136.387 | +9,9% | 561 | +1,1% | 230 | -68,1% | 1.754.461 | +12,5% |
| Braunschweig-Wolfsburg (BWE) | 5.089 | +4,5% | 4.435 | +11,4% | 3.143 | +27,6% | 1.258 | -13,4% | 1.252 | -12,2% | 379 | -28,4% | 34 | -47,7% | 654 | -26,6% | 3 | - | 5.092 | +4,5% |
| Bremen (BRE) | 131.349 | +16,0% | 131.140 | +16,1% | 59.104 | +7,4% | 68.867 | +26,5% | 36.231 | +31,8% | 36.231 | +31,8% | 3.169 | -10,9% | 209 | -8,3% | 28 | -88,6% | 131.377 | +15,8% |
| Dortmund (DTM) | 166.955 | -16,1% | 165.265 | -16,5% | 6.159 | -6,3% | 156.389 | -18,3% | 106.114 | -23,0% | 66.354 | -20,9% | 2.717 | - | 1.690 | +39,3% | 0 | - | 166.955 | -16,1% |
| Dresden (DRS) | 61.056 | +11,8% | 60.984 | +11,9% | 38.297 | +14,2% | 19.688 | +13,2% | 7.163 | +23,0% | 11.964 | +25,4% | 2.999 | -15,5% | 72 | -34,5% | 56 | -96,7% | 61.112 | +8,6% |
| Düsseldorf (DUS) | 1.257.222 | +13,1% | 1.256.073 | +13,2% | 143.936 | +5,3% | 941.283 | +12,4% | 562.649 | +11,4% | 591.351 | +12,7% | 170.854 | +26,0% | 1.149 | -22,3% | 40 | -97,9% | 1.257.262 | +13,0% |
| Erfurt (ERF) | 4.553 | -29,6% | 4.483 | -30,2% | 0 | -100,0% | 0 | - | 0 | - | 0 | - | 4.483 | -29,7% | 70 | +48,9% | 1 | -98,8% | 4.554 | -30,5% |
| Frankfurt (FRA) | 4.588.011 | +12,3% | 4.586.855 | +12,3% | 462.793 | +13,1% | 2.330.809 | +10,9% | 1.755.014 | +11,7% | 1.786.782 | +13,9% | 1.793.253 | +14,1% | 1.156 | +25,0% | 3.478 | -50,7% | 4.591.489 | +12,2% |
| Friedrichshafen (FDH) | 17.433 | -1,6% | 16.328 | +0,8% | 10.217 | +43,7% | 5.127 | -28,7% | 568 | +65,6% | 4.559 | -33,4% | 984 | -48,1% | 1.105 | -27,5% | 0 | -100,0% | 17.433 | -3,0% |
| Hahn (HHN) | 108.605 | +0,2% | 108.455 | +0,1% | 0 | - | 88.051 | -8,0% | 58.828 | -20,3% | 37.390 | -27,2% | 20.404 | +62,2% | 150 | +44,2% | 3.246 | +989,3% | 111.851 | +2,9% |
| Hamburg (HAM) | 937.741 | +13,1% | 937.152 | +13,1% | 235.931 | +11,0% | 638.314 | +13,9% | 393.948 | +11,5% | 432.084 | +11,5% | 62.907 | +12,7% | 589 | -8,4% | 296 | -73,5% | 938.037 | +13,0% |
| Hannover (HAJ) | 332.531 | +27,1% | 332.035 | +27,1% | 66.441 | +32,3% | 227.865 | +28,2% | 114.376 | +29,6% | 123.774 | +33,1% | 37.729 | +13,2% | 496 | +53,1% | 585 | +121,6% | 333.116 | +27,2% |
| Karlsruhe/Baden-Baden (FKB) | 87.532 | +4,3% | 87.138 | +4,2% | 151 | - | 81.079 | +5,4% | 58.788 | +12,9% | 50.462 | +31,9% | 5.908 | -11,7% | 394 | +11,0% | 182 | +3,4% | 87.714 | +4,3% |
| Kassel (KSF) | 4.036 | -8,3% | 3.933 | -8,3% | 49 | +133,3% | 2.644 | -13,8% | 2.405 | -20,9% | 2.402 | -21,3% | 1.240 | +3,3% | 103 | -11,2% | 69 | - | 4.105 | -6,8% |
| Köln/Bonn (CGN) | 597.341 | +21,1% | 596.667 | +21,3% | 76.441 | +15,8% | 481.175 | +21,1% | 263.986 | +11,2% | 236.882 | +5,7% | 39.051 | +36,6% | 674 | -35,0% | 700 | +18,0% | 598.041 | +21,1% |
| Leipzig/Halle (LEJ) | 126.677 | +18,3% | 126.557 | +18,3% | 26.355 | +23,9% | 70.084 | +9,0% | 34.233 | +9,7% | 34.019 | +21,2% | 30.118 | +41,0% | 120 | -7,0% | 14 | -98,2% | 126.691 | +17,5% |
| Lübeck (LBC) | 727 | -65,9% | 711 | -66,4% | 88 | -95,3% | 623 | +156,4% | 173 | +137,0% | 175 | -28,0% | 0 | - | 16 | -23,8% | 9 | - | 736 | -65,5% |
| Memmingen (FMM) | 209.122 | +43,4% | 208.363 | +43,3% | 0 | -100,0% | 199.965 | +42,9% | 127.138 | +44,7% | 70.164 | +66,0% | 8.398 | +55,5% | 759 | +79,4% | 217 | +804,2% | 209.339 | +43,6% |
| Mönchengladbach (MGL) | 1.509 | -28,3% | 90 | -6,3% | 78 | -1,3% | 12 | -29,4% | 7 | -50,0% | 7 | -50,0% | 0 | - | 1.419 | -29,4% | 0 | - | 1.509 | -28,3% |
| München (MUC) | 2.954.783 | +12,1% | 2.953.418 | +12,2% | 520.482 | +13,0% | 1.760.774 | +10,7% | 1.389.119 | +13,1% | 1.347.663 | +14,2% | 672.162 | +15,4% | 1.365 | -26,9% | 905 | +17,8% | 2.955.688 | +12,1% |
| Münster/Osnabrück (FMO) | 41.674 | +121,2% | 39.959 | +113,3% | 25.133 | +248,2% | 14.095 | +26,3% | 1.807 | -37,6% | 1.807 | -37,6% | 731 | +106,5% | 1.715 | >1000% | 326 | +152,7% | 42.000 | +121,5% |
| Nürnberg (NUE) | 228.259 | +15,5% | 227.346 | +15,8% | 21.369 | +9,2% | 184.690 | +9,8% | 110.737 | +9,4% | 95.462 | +14,8% | 21.287 | +145,8% | 913 | -22,6% | 1.139 | -15,7% | 229.398 | +15,3% |
| Paderborn/Lippstadt (PAD) | 30.295 | +60,5% | 30.217 | +62,8% | 8.142 | +42,7% | 20.314 | +58,0% | 6.606 | +168,1% | 6.370 | +192,5% | 1.761 | - | 78 | -75,0% | 0 | - | 30.295 | +60,5% |
| Rostock-Laage (RLG) | 4.137 | +14,5% | 3.932 | +12,7% | 0 | -100,0% | 3.868 | +59,4% | 18 | -63,3% | 18 | -63,3% | 64 | -92,9% | 205 | +62,7% | 23 | -36,1% | 4.160 | +14,0% |
| Saarbrücken (SCN) | 11.410 | +9,8% | 11.171 | +8,2% | 2.661 | +3,8% | 7.499 | +10,8% | 1.944 | +19,3% | 1.944 | +19,3% | 1.011 | +1,9% | 239 | +246,4% | 28 | -51,7% | 11.438 | +9,4% |
| Stuttgart (STR) | 537.450 | +14,8% | 535.740 | +14,8% | 102.358 | +7,2% | 409.371 | +15,8% | 238.595 | +20,0% | 244.182 | +21,5% | 24.011 | +36,3% | 1.710 | +12,2% | 196 | -34,9% | 537.646 | +14,7% |
| Sylt (GWT) | 2.444 | -11,6% | 1.939 | -15,5% | 1.939 | -15,5% | 0 | - | 0 | - | 0 | - | 0 | - | 505 | +7,7% | 0 | - | 2.444 | -11,6% |
| Weeze (NRN) | 80.137 | +68,4% | 79.863 | +74,6% | 0 | - | 55.745 | +80,1% | 49.729 | +82,7% | 49.729 | +99,6% | 24.118 | +63,1% | 274 | -85,0% | 0 | - | 80.137 | +68,4% |
| Gesamt / Total | 14.282.309 | +13,4% | 14.263.919 | +13,5% | 2.078.879 | +12,6% | 9.119.260 | +12,8% | 6.206.523 | +13,0% | 6.171.452 | +14,2% | 3.065.780 | +16,3% | 18.390 | -6,2% | 11.771 | -34,0% | 14.294.080 | +13,4% |

Bewegungen und Luftfracht: Monatsbetrachtung November 2023 und Veränderung zum Vorjahresmonat

| FLUGZEUGBEWEGUNGEN AIRCRAFT MOVEMENTS | | | | | | LUFTFRACHT und LUFTPOST (in Tonnen) AIR FREIGHT and AIR MAIL (in metric tonnes) | | | | | | | | VERKEHRSEINHEITEN TRAFFIC UNITS | | |
|--|---|--------------|------------------|--------------|---|--|--|--------------|-----------------------|--------------|---------------------|--------------|--|------------------------------------|-------------------|--------------|
| Flughafen Airport | Gewerblicher Verkehr / Commercial Traffic | | | | Gesamtverkehr (inkl. Nichtgewerbl.) Total Traffic (incl. non-commercial) | | Lokalaufkommen / Terminal Air Freight and Air Mail | | | | | | Gesamtverkehr (inkl. Transit) Cargo (incl. Transit) | | VE * TU ** | |
| | Gesamt / Total | | davon / of which | | | | Gesamt / Total | | | | | | | | | |
| | | % | | % | | % | An+Ab unl.+loaded | % | Ausladung unloaded | % | Einladung loaded | % | | % | | |
| Berlin (BER) | 13.270 | +10,3% | 13.002 | +10,8% | 14.162 | +10,3% | 3.527 | +1,8% | 1.657 | +34,8% | 1.870 | -16,4% | 3.535 | +1,8% | 1.789.500 | +12,3% |
| Braunschweig-Wolfsburg (BWE) | 978 | +0,3% | 271 | -0,4% | 1.602 | -20,4% | 0 | - | 0 | - | 0 | - | 0 | - | 5.089 | +4,5% |
| Bremen (BRE) | 1.584 | +6,2% | 1.179 | +4,8% | 1.899 | +1,1% | 18 | +0,0% | 12 | +0,0% | 6 | +0,0% | 18 | +0,0% | 131.529 | +16,0% |
| Dortmund (DTM) | 1.545 | -27,8% | 1.081 | -11,3% | 2.280 | -16,3% | 0 | - | 0 | - | 0 | - | 0 | - | 166.955 | -16,1% |
| Dresden (DRS) | 889 | -12,5% | 713 | -8,4% | 1.476 | -9,1% | 4 | +76,2% | 2 | +199,7% | 2 | +24,8% | 4 | -52,3% | 61.094 | +11,8% |
| Düsseldorf (DUS) | 10.233 | +2,1% | 9.787 | +2,8% | 10.595 | +2,3% | 3.089 | +43,1% | 1.908 | +109,5% | 1.181 | -5,3% | 3.176 | +46,7% | 1.288.115 | +13,7% |
| Erfurt (ERF) | 187 | +12,7% | 37 | -24,5% | 275 | -14,3% | 0 | - | 0 | - | 0 | - | 0 | - | 4.553 | -29,6% |
| Frankfurt (FRA) | 34.751 | +8,4% | 34.300 | +8,4% | 35.310 | +8,5% | 169.152 | +5,3% | 81.798 | +8,9% | 87.354 | +2,1% | 174.258 | +6,0% | 6.279.534 | +10,4% |
| Friedrichshafen (FDH) | 450 | -17,4% | 223 | -2,2% | 1.483 | +8,9% | 0 | - | 0 | - | 0 | - | 0 | - | 17.434 | -1,6% |
| Hahn (HHN) | 1.042 | -10,9% | 988 | -7,8% | 1.114 | -10,3% | 9.183 | -46,1% | 3.765 | -50,0% | 5.418 | -43,0% | 11.152 | -41,4% | 200.435 | -28,1% |
| Hamburg (HAM) | 7.580 | +3,6% | 7.376 | +3,9% | 8.616 | +2,4% | 1.848 | +21,3% | 1.023 | +112,7% | 825 | -20,9% | 1.920 | +26,0% | 956.221 | +13,2% |
| Hannover (HAJ) | 3.954 | +21,8% | 3.062 | +19,2% | 4.777 | +9,6% | 2.780 | -4,4% | 1.341 | +1,2% | 1.439 | -9,0% | 2.904 | -3,8% | 360.331 | +24,0% |
| Karlsruhe/Baden-Baden (FKB) | 1.401 | -3,6% | 627 | -2,6% | 3.078 | +8,9% | 111 | -39,0% | 7 | -19,6% | 104 | -40,0% | 111 | -39,0% | 88.641 | +3,4% |
| Kassel (KSF) | 428 | -54,5% | 73 | -22,3% | 887 | -40,5% | 0 | -100,0% | 0 | -100,0% | 0 | - | 0 | -100,0% | 4.036 | -8,8% |
| Köln/Bonn (CGN) | 7.659 | +1,1% | 7.529 | +1,9% | 8.466 | -0,1% | 73.964 | -10,3% | 35.338 | -10,3% | 38.626 | -10,3% | 75.021 | -10,3% | 1.336.980 | +1,5% |
| Leipzig/Halle (LEJ) | 5.919 | -4,9% | 5.816 | -4,7% | 6.505 | -4,1% | 123.376 | -3,1% | 60.057 | -2,4% | 63.318 | -3,8% | 123.376 | -3,2% | 1.360.434 | -1,5% |
| Lübeck (LBC) | 547 | -38,3% | 25 | -81,2% | 938 | -29,7% | 0 | - | 0 | - | 0 | - | 0 | - | 727 | -65,9% |
| Memmingen (FMM) | 1.512 | +23,1% | 1.229 | +34,5% | 2.018 | +11,4% | 0 | - | 0 | - | 0 | - | 0 | - | 209.122 | +43,4% |
| Mönchengladbach (MGL) | 2.241 | -50,8% | 15 | -31,8% | 2.727 | -48,7% | 1 | - | 0 | - | 1 | - | 1 | - | 1.523 | -27,6% |
| München (MUC) | 24.391 | +5,3% | 23.621 | +6,6% | 24.992 | +5,5% | 27.439 | +22,7% | 12.050 | +33,8% | 15.389 | +15,2% | 27.838 | +21,8% | 3.229.173 | +13,0% |
| Münster/Osnabrück (FMO) | 1.687 | +162,4% | 531 | +102,7% | 2.317 | +72,7% | 0 | -100,0% | 0 | -100,0% | 0 | -100,0% | 0 | -100,0% | 41.674 | +121,2% |
| Nürnberg (NUE) | 2.171 | +12,2% | 1.869 | +15,0% | 3.122 | -0,4% | 260 | +9,9% | 74 | -7,3% | 187 | +18,6% | 383 | +5,1% | 230.863 | +15,5% |
| Paderborn/Lippstadt (PAD) | 1.504 | -33,9% | 418 | +16,4% | 2.165 | -41,6% | 56 | >1000% | 6 | >1000% | 49 | >1000% | 56 | >1000% | 30.853 | +63,4% |
| Rostock-Laage (RLG) | 497 | -33,9% | 40 | -9,1% | 577 | -36,7% | 0 | - | 0 | - | 0 | - | 0 | - | 4.137 | +14,5% |
| Saarbrücken (SCN) | 260 | -6,8% | 178 | -8,2% | 357 | -13,8% | 2 | +211,8% | 0 | -100,0% | 2 | - | 2 | +211,8% | 11.426 | +9,9% |
| Stuttgart (STR) | 5.537 | +3,5% | 4.929 | +4,9% | 6.535 | +0,3% | 3.538 | +15,6% | 1.583 | +24,5% | 1.955 | +9,3% | 3.538 | +15,6% | 572.833 | +14,8% |
| Sylt (GWT) | 110 | -44,2% | 20 | -23,1% | 267 | -30,6% | 0 | - | 0 | - | 0 | - | 0 | - | 2.444 | -11,6% |
| Weeze (NRN) | 1.014 | +24,0% | 532 | +83,4% | 1.263 | +16,7% | 0 | - | 0 | - | 0 | - | 0 | - | 80.137 | +68,4% |
| Gesamt / Total | 133.341 | +2,2% | 119.471 | +6,4% | 149.803 | +0,6% | 418.348 | -1,2% | 200.622 | +1,4% | 217.727 | -3,4% | 427.292 | -0,9% | 18.465.793 | +9,8% |

* eine VE entspricht einem Fluggast (an+ab) oder 100kg Luftfracht oder 100kg Luftpost (an+ab) **one TU is adequate to one passenger or 100kg air freight or 100kg air mail

Passagiere: Kumulierte Betrachtung Januar - November 2023 und Veränderung zum Vorjahreszeitraum

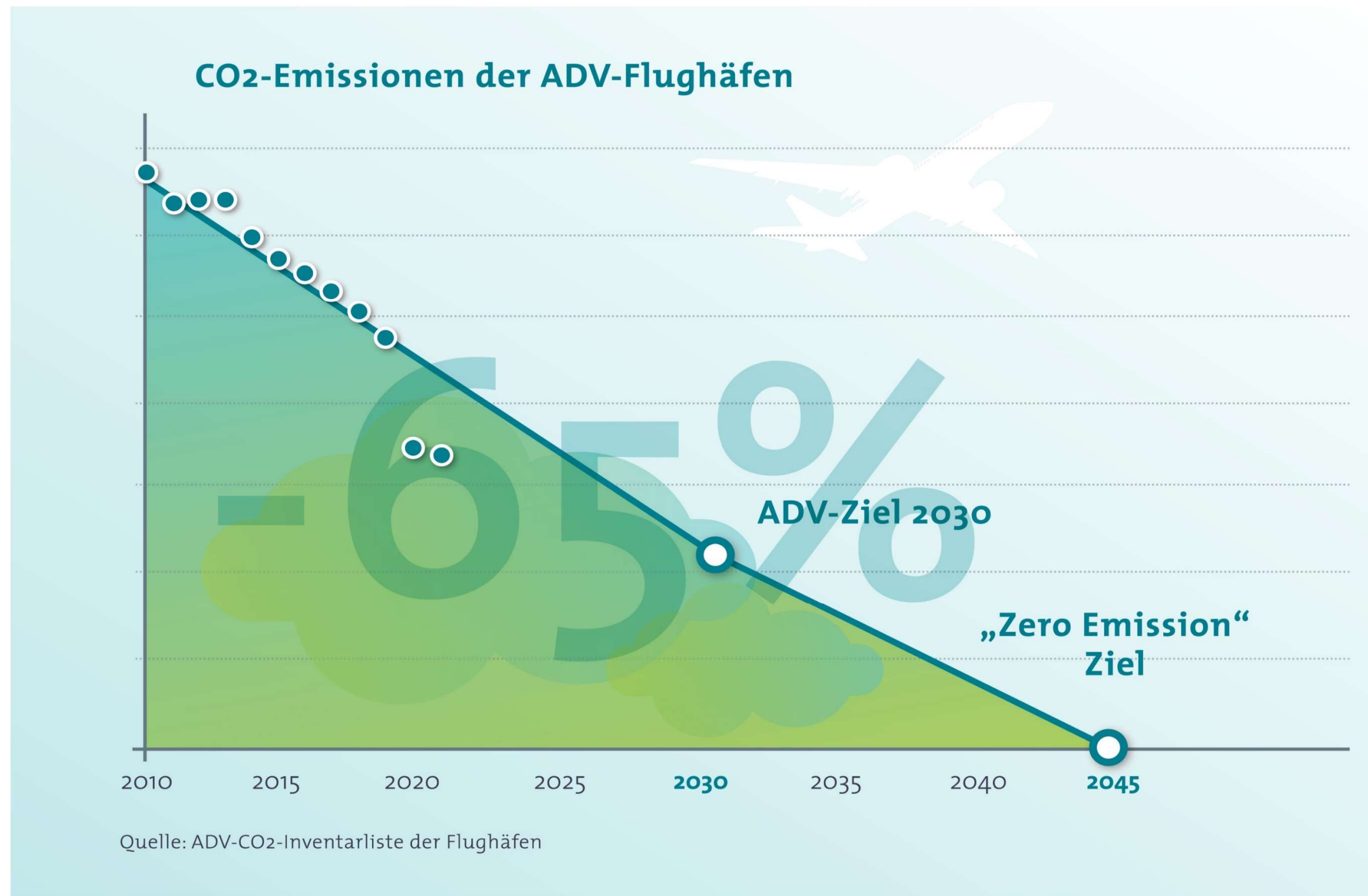
| FLUGGÄSTE PASSENGERS | | | | | | | | | | | | | | | | | | | | |
|------------------------------|--------------------------------------|---------------|---|---------------|------------------------|---------------|--------------------|---------------|-------------------|---------------|-------------------|---------------------------|---|-------------------|--|-------------------|--|--------------|--------------------|---------------|
| Flughafen Airport | Lokalaufkommen / Terminal Passengers | | | | | | | | | | | | | | Transit (einfach gezählt) Direct Transit (counted once) | | Gesamtverkehr (inkl. Transit) Total Traffic (incl. Transit) | | | |
| | Gesamt / Total | | Linien-, Pauschalflug-, Tramp- und Anforderungsverkehr Scheduled & Charter Traffic | | | | | | | | | | Sonst. Verkehr Other Commercial Traffic | | | | | | | |
| | An+Ab Arr.+Dep | % | An+Ab Arr.+Dep | % | Deutschland Germany | | Europa Europe | | davon of which | | | Außereuropa Non-Europe | | An+Ab Arr.+Dep | % | An+Ab Arr.+Dep | % | | | |
| | | | | | An+Ab Arr.+Dep | % | An+Ab Arr.+Dep | % | EU | % | Schengen | % | An+Ab Arr.+Dep | | | | | % | | |
| Berlin (BER) | 21.299.971 | +16,3% | 21.289.689 | +16,3% | 2.761.185 | +18,7% | 16.829.333 | +13,5% | 11.228.762 | +12,3% | 11.825.820 | +12,8% | 1.699.171 | +48,8% | 10.282 | -7,7% | 4.782 | -38,9% | 21.304.753 | +16,3% |
| Braunschweig-Wolfsburg (BWE) | 60.389 | +47,9% | 46.107 | +75,6% | 27.500 | +86,4% | 17.405 | +62,1% | 15.744 | +47,9% | 15.972 | +85,1% | 1.202 | +59,2% | 14.282 | -2,1% | 155 | +434,5% | 60.544 | +48,1% |
| Bremen (BRE) | 1.689.206 | +21,5% | 1.686.339 | +21,6% | 599.221 | +29,9% | 1.053.120 | +16,6% | 548.667 | +4,5% | 548.667 | +8,3% | 33.998 | +54,8% | 2.867 | -15,4% | 2.194 | +23,5% | 1.691.400 | +21,5% |
| Dortmund (DTM) | 2.725.881 | +14,7% | 2.695.533 | +14,6% | 61.017 | +45,4% | 2.586.774 | +12,0% | 1.797.630 | +5,0% | 1.193.917 | +6,2% | 47.742 | - | 30.348 | +26,5% | 0 | - | 2.725.881 | +14,7% |
| Dresden (DRS) | 872.813 | +10,4% | 871.324 | +10,4% | 391.058 | +25,8% | 448.010 | -0,3% | 251.151 | -13,4% | 291.375 | -6,5% | 32.256 | +12,1% | 1.489 | -7,2% | 8.092 | +179,4% | 880.905 | +11,0% |
| Düsseldorf (DUS) | 17.918.358 | +19,3% | 17.902.311 | +19,3% | 1.493.323 | +24,9% | 14.603.416 | +16,1% | 9.203.401 | +14,9% | 9.445.127 | +19,4% | 1.805.572 | +47,0% | 16.047 | -2,1% | 8.458 | -36,9% | 17.926.816 | +19,3% |
| Erfurt (ERF) | 132.490 | -0,6% | 131.571 | -0,7% | 1.745 | -5,4% | 23.603 | -54,5% | 22.166 | -55,7% | 20.806 | -56,1% | 106.223 | +34,8% | 919 | +19,5% | 1.841 | +14,6% | 134.331 | -0,4% |
| Frankfurt (FRA) | 54.716.765 | +22,0% | 54.705.218 | +22,0% | 4.770.720 | +28,7% | 28.876.024 | +16,0% | 21.469.058 | +14,9% | 21.827.260 | +19,3% | 21.058.474 | +29,7% | 11.547 | -6,1% | 64.359 | -30,5% | 54.781.124 | +21,9% |
| Friedrichshafen (FDH) | 299.750 | -7,9% | 257.086 | -7,6% | 91.859 | +58,0% | 154.872 | -17,7% | 58.102 | -33,5% | 96.770 | +3,2% | 10.355 | -67,5% | 42.664 | -9,6% | 619 | -71,9% | 300.369 | -8,3% |
| Hahn (HHN) | 1.510.455 | +22,4% | 1.508.980 | +22,4% | 45 | -27,4% | 1.366.197 | +17,6% | 946.211 | +3,1% | 634.008 | +2,4% | 142.738 | +103,3% | 1.475 | -22,8% | 33.883 | +29,7% | 1.544.338 | +22,5% |
| Hamburg (HAM) | 12.620.768 | +22,6% | 12.611.075 | +22,6% | 2.596.228 | +18,6% | 9.358.364 | +22,5% | 6.085.325 | +21,6% | 6.549.525 | +23,9% | 656.483 | +43,9% | 9.693 | -15,3% | 2.293 | -45,2% | 12.623.061 | +22,5% |
| Hannover (HAJ) | 4.335.201 | +15,6% | 4.331.830 | +15,6% | 598.635 | +25,0% | 3.377.295 | +14,0% | 1.693.291 | +4,0% | 1.742.396 | +7,2% | 355.900 | +16,4% | 3.371 | -4,6% | 8.682 | +47,5% | 4.343.883 | +15,6% |
| Karlsruhe/Baden-Baden (FKB) | 1.626.816 | +34,1% | 1.622.915 | +34,2% | 295 | -2,3% | 1.554.779 | +37,9% | 1.219.650 | +44,0% | 1.084.775 | +56,1% | 67.841 | -16,2% | 3.901 | -8,9% | 1.570 | -57,5% | 1.628.386 | +33,8% |
| Kassel (KSF) | 102.020 | -8,1% | 99.334 | -8,8% | 2.267 | +3,5% | 82.610 | -4,1% | 60.142 | -21,5% | 60.512 | -18,4% | 14.457 | -29,6% | 2.686 | +30,3% | 679 | +90,2% | 102.699 | -7,7% |
| Köln/Bonn (CGN) | 9.186.708 | +11,3% | 9.179.460 | +11,4% | 721.485 | +20,2% | 8.058.812 | +9,7% | 4.979.080 | +7,9% | 4.745.558 | +12,2% | 399.163 | +36,0% | 7.248 | -30,4% | 11.713 | +7,8% | 9.198.421 | +11,3% |
| Leipzig/Halle (LEJ) | 2.001.282 | +35,6% | 1.999.655 | +35,7% | 267.011 | +41,0% | 1.441.452 | +36,5% | 869.238 | +25,1% | 784.002 | +21,8% | 291.192 | +27,3% | 1.627 | -7,1% | 6.857 | -16,0% | 2.008.139 | +35,3% |
| Lübeck (LBC) | 82.111 | +2,2% | 81.320 | +2,1% | 16.481 | -23,7% | 64.789 | +13,4% | 48.325 | +23,1% | 54.487 | +20,0% | 50 | -94,4% | 791 | +19,8% | 342 | >1000% | 82.453 | +2,7% |
| Memmingen (FMM) | 2.603.511 | +43,3% | 2.596.637 | +43,3% | 355 | +248,0% | 2.506.126 | +41,4% | 1.727.179 | +57,2% | 1.017.734 | +59,2% | 90.156 | +125,8% | 6.874 | +27,4% | 750 | +187,4% | 2.604.261 | +43,3% |
| Mönchengladbach (MGL) | 27.273 | -16,0% | 987 | -16,1% | 789 | -14,6% | 198 | -21,4% | 141 | -22,5% | 163 | -25,9% | 0 | - | 26.286 | -16,0% | 0 | - | 27.273 | -16,0% |
| München (MUC) | 34.580.582 | +18,6% | 34.562.319 | +18,6% | 5.351.464 | +21,4% | 21.694.187 | +13,6% | 16.881.284 | +13,5% | 16.534.581 | +16,1% | 7.516.668 | +33,4% | 18.263 | -18,5% | 17.302 | -7,3% | 34.597.884 | +18,6% |
| Münster/Osnabrück (FMO) | 963.909 | +19,5% | 919.938 | +17,4% | 227.971 | +55,9% | 670.449 | +49,0% | 375.504 | +16,2% | 375.504 | +0,4% | 21.518 | -88,5% | 43.971 | +87,6% | 1.129 | -29,3% | 965.038 | +19,4% |
| Nürnberg (NUE) | 3.684.369 | +19,9% | 3.667.243 | +20,1% | 187.945 | +37,3% | 3.337.721 | +18,3% | 2.135.110 | +16,8% | 1.908.353 | +17,0% | 141.577 | +49,3% | 17.126 | -13,3% | 16.762 | +42,6% | 3.701.131 | +20,0% |
| Paderborn/Lippstadt (PAD) | 708.518 | +43,8% | 706.810 | +43,9% | 73.082 | +114,3% | 606.362 | +36,9% | 333.723 | +44,9% | 326.487 | +42,5% | 27.366 | +89,5% | 1.708 | +13,5% | 66 | -93,6% | 708.584 | +43,5% |
| Rostock-Laage (RLG) | 50.809 | -12,7% | 47.951 | -15,0% | 1.219 | -35,2% | 46.469 | -5,2% | 14.761 | -32,0% | 14.836 | -30,5% | 263 | -95,2% | 2.858 | +58,3% | 914 | -38,3% | 51.723 | -13,3% |
| Saarbrücken (SCN) | 303.159 | +2,6% | 301.317 | +2,3% | 26.941 | +13,7% | 273.365 | +3,9% | 169.669 | +0,7% | 169.576 | +0,6% | 1.011 | -86,8% | 1.842 | +63,9% | 462 | -33,1% | 303.621 | +2,5% |
| Stuttgart (STR) | 7.906.186 | +20,9% | 7.889.020 | +20,9% | 1.073.184 | +26,4% | 6.521.470 | +17,7% | 3.973.394 | +18,1% | 3.965.733 | +24,9% | 294.366 | +112,4% | 17.166 | +13,2% | 13.518 | +8,0% | 7.919.704 | +20,8% |
| Sylt (GWT) | 124.610 | +5,9% | 112.870 | +8,2% | 93.335 | +10,3% | 19.535 | -0,9% | 2.996 | +0,1% | 16.539 | -1,1% | 0 | - | 11.740 | -12,2% | 0 | - | 124.610 | +5,9% |
| Weeze (NRN) | 1.494.460 | +51,8% | 1.480.288 | +52,5% | 0 | -100,0% | 1.224.507 | +52,5% | 1.151.496 | +56,3% | 1.122.477 | +68,9% | 255.781 | +52,3% | 14.172 | +4,3% | 0 | - | 1.494.460 | +51,8% |
| Gesamt / Total | 183.628.370 | +20,0% | 183.305.127 | +20,0% | 21.436.360 | +24,0% | 126.797.244 | +16,4% | 87.261.200 | +15,0% | 86.372.960 | +18,0% | 35.071.523 | +32,3% | 323.243 | +2,2% | 207.422 | -9,7% | 183.835.792 | +19,9% |

Bewegungen und Luftfracht: Kumul. Betrachtung Januar - November 2023 und Veränderung zum Vorjahreszeitraum

| FLUGZEUGBEWEGUNGEN AIRCRAFT MOVEMENTS | | | | | LUFTFRACHT und LUFTPOST (in Tonnen) AIR FREIGHT and AIR MAIL (in metric tonnes) | | | | | | | | VERKEHRSEINHEITEN TRAFFIC UNITS | | | |
|--|---|--------------|--|---------------|--|--------------|--|--------------|-----------------------|--------------|---------------------|--------------|--|--------------|--------------------|---------------|
| Flughafen Airport | Gewerblicher Verkehr / Commercial Traffic | | | | Gesamtverkehr (inkl. Nichtgewerbl.) Total Traffic (incl. non-commercial) | | Lokalaufkommen / Terminal Air Freight and Air Mail | | | | | | Gesamtverkehr (inkl. Transit) Cargo (incl. Transit) | | VE * TU ** | |
| | Gesamt / Total | | davon / of which | | | | Gesamt / Total | | | | | | | | | |
| | | % | Linien- & Charterverkehr Sched.&Charter Traffic | % | | % | An+Ab unl.+loaded | % | Ausladung unloaded | % | Einladung loaded | % | | % | | |
| Berlin (BER) | 154.236 | +8,4% | 150.621 | +9,0% | 163.019 | +7,2% | 34.035 | +6,6% | 14.658 | +19,6% | 19.377 | -1,5% | 34.126 | +4,4% | 21.640.320 | +16,2% |
| Braunschweig-Wolfsburg (BWE) | 12.630 | +12,8% | 2.635 | +24,6% | 26.875 | +0,5% | 1 | -17,2% | 1 | - | 0 | -100,0% | 1 | -17,2% | 60.401 | +47,8% |
| Bremen (BRE) | 19.461 | +11,5% | 14.517 | +15,2% | 25.454 | +8,0% | 261 | -13,9% | 184 | -21,0% | 77 | +10,0% | 261 | -13,9% | 1.691.816 | +21,4% |
| Dortmund (DTM) | 22.608 | -18,1% | 16.045 | +5,6% | 32.195 | -5,8% | 0 | +0,0% | 0 | -100,0% | 0 | - | 0 | +0,0% | 2.725.883 | +14,7% |
| Dresden (DRS) | 11.070 | +2,9% | 9.251 | +3,2% | 18.976 | -0,5% | 52 | +22,5% | 34 | +83,4% | 18 | -24,7% | 52 | +8,2% | 873.333 | +10,4% |
| Düsseldorf (DUS) | 137.222 | +8,6% | 131.479 | +9,7% | 141.879 | +8,1% | 26.438 | +24,5% | 13.387 | +23,3% | 13.051 | +25,8% | 26.835 | +25,1% | 18.182.736 | +19,4% |
| Erfurt (ERF) | 2.828 | -11,0% | 950 | -16,0% | 5.470 | -6,2% | 46 | -89,9% | 45 | -74,3% | 1 | -99,5% | 46 | -95,0% | 132.950 | -3,5% |
| Frankfurt (FRA) | 390.771 | +13,4% | 386.370 | +13,6% | 396.902 | +12,7% | 1.702.730 | -6,0% | 816.233 | -5,9% | 886.498 | -6,0% | 1.760.178 | -4,8% | 71.744.067 | +14,0% |
| Friedrichshafen (FDH) | 8.630 | -5,9% | 3.054 | +2,8% | 27.156 | -3,4% | 2 | +554,3% | 1 | - | 2 | +411,4% | 2 | +554,3% | 299.773 | -7,8% |
| Hahn (HHN) | 13.597 | -2,2% | 12.594 | -1,4% | 14.544 | -1,8% | 122.931 | -31,1% | 54.008 | -35,5% | 68.923 | -27,1% | 138.574 | -31,9% | 2.739.765 | -9,2% |
| Hamburg (HAM) | 96.735 | +13,7% | 93.663 | +15,0% | 112.311 | +10,2% | 16.200 | -17,6% | 6.924 | -21,1% | 9.276 | -14,8% | 16.273 | -17,3% | 12.782.768 | +21,8% |
| Hannover (HAJ) | 46.267 | +5,3% | 36.485 | +10,0% | 59.406 | +1,4% | 26.653 | -17,7% | 11.966 | -26,4% | 14.687 | -9,0% | 27.838 | -17,8% | 4.601.731 | +12,9% |
| Karlsruhe/Baden-Baden (FKB) | 20.448 | +1,9% | 10.892 | +21,8% | 38.455 | +8,5% | 1.758 | +6,3% | 184 | +64,1% | 1.574 | +2,1% | 1.761 | +6,3% | 1.644.399 | +33,7% |
| Kassel (KSF) | 15.725 | -18,1% | 1.414 | -15,3% | 25.804 | -11,8% | 5 | +4,3% | 1 | -79,7% | 4 | +235,1% | 5 | +4,3% | 102.070 | -8,0% |
| Köln/Bonn (CGN) | 100.225 | -0,6% | 98.556 | -0,3% | 110.321 | -2,2% | 789.752 | -9,9% | 379.736 | -9,7% | 410.016 | -10,1% | 801.095 | -9,9% | 17.084.227 | +0,4% |
| Leipzig/Halle (LEJ) | 68.384 | +0,2% | 67.224 | +0,3% | 74.790 | +0,2% | 1.272.323 | -8,3% | 617.155 | -8,3% | 655.168 | -8,3% | 1.273.520 | -8,3% | 14.724.514 | -4,1% |
| Lübeck (LBC) | 9.909 | -21,8% | 1.897 | -16,0% | 19.235 | -13,5% | 0 | - | 0 | - | 0 | - | 0 | - | 82.111 | +2,2% |
| Memmingen (FMM) | 18.383 | +26,4% | 15.215 | +33,1% | 25.524 | +12,4% | 0 | - | 0 | - | 0 | - | 0 | - | 2.603.511 | +43,3% |
| Mönchengladbach (MGL) | 30.140 | -8,8% | 177 | +9,9% | 40.528 | -7,4% | 9 | +278,3% | 6 | +600,0% | 3 | +106,7% | 9 | +278,3% | 27.360 | -15,8% |
| München (MUC) | 274.716 | +7,3% | 264.498 | +8,5% | 281.890 | +6,9% | 262.828 | +6,6% | 113.116 | +3,5% | 149.712 | +9,1% | 267.245 | +5,2% | 37.208.862 | +17,7% |
| Münster/Osnabrück (FMO) | 22.104 | +1,5% | 8.474 | +17,3% | 34.762 | -3,4% | 98 | +2,7% | 54 | -20,9% | 44 | +62,3% | 107 | +7,7% | 963.905 | +19,3% |
| Nürnberg (NUE) | 31.108 | +12,7% | 27.331 | +17,6% | 47.201 | +4,3% | 2.805 | -28,6% | 780 | -61,9% | 2.025 | +7,9% | 4.128 | -20,9% | 3.712.419 | +19,3% |
| Paderborn/Lippstadt (PAD) | 21.615 | +8,4% | 6.548 | +24,9% | 35.966 | -2,0% | 110 | -42,6% | 18 | -81,9% | 92 | -1,1% | 110 | -42,6% | 709.619 | +43,4% |
| Rostock-Laage (RLG) | 8.739 | -33,6% | 491 | -21,3% | 10.479 | -29,9% | 13 | - | 0 | - | 13 | - | 14 | - | 50.940 | -12,5% |
| Saarbrücken (SCN) | 4.358 | -2,2% | 2.865 | +1,9% | 6.878 | +4,0% | 45 | +356,5% | 2 | -81,1% | 44 | >1000% | 45 | +356,5% | 303.613 | +2,7% |
| Stuttgart (STR) | 73.506 | +9,9% | 66.031 | +14,9% | 86.288 | +7,3% | 36.516 | +18,5% | 15.818 | +21,8% | 20.698 | +16,1% | 36.754 | +19,2% | 8.271.344 | +20,8% |
| Sylt (GWT) | 5.336 | -7,0% | 1.518 | -8,4% | 10.956 | -11,2% | 0 | - | 0 | - | 0 | - | 0 | - | 124.610 | +5,9% |
| Weeze (NRN) | 15.082 | +37,6% | 8.866 | +45,1% | 18.391 | +26,5% | 0 | - | 0 | - | 0 | - | 0 | - | 1.494.460 | +51,8% |
| Gesamt / Total | 1.635.833 | +6,9% | 1.439.661 | +10,2% | 1.891.655 | +5,1% | 4.295.612 | -7,5% | 2.044.309 | -7,8% | 2.251.303 | -7,1% | 4.388.981 | -7,2% | 226.583.507 | +13,6% |

* eine VE entspricht einem Fluggast (an+ab) oder 100kg Luftfracht oder 100kg Luftpost (an+ab) **one TU is adequate to one passenger or 100kg air freight or 100kg air mail

Die Klimastrategie der Flughäfen



Die Klimastrategie der Flughäfen

Die ADV setzt sich aktiv für den Klimaschutz ein. Die Flughäfen streben den klimaneutralen Flughafenbetrieb bis zum Jahr 2045 an. Der wichtigste Meilenstein auf diesem Weg: 65 Prozent CO₂-Einsparung bis zum Jahr 2030.

Erläuterungen

Passagiere

Lokales Fluggastaufkommen

Ankommende und abfliegende Passagiere (einschließlich Umsteiger) ohne Transitfluggäste.

Transitfluggäste

Fluggäste, die innerhalb einer Flugstrecke (Flug unter gleicher Flugnummer) auf einem Berichtsflughäfen zwischenlanden ohne das Flugzeug zu verlassen.

Umsteiger

Passagiere, die ihre Gesamtflugreise (Zusammensetzung von Teilstrecken) zwischen Herkunfts- und Endzielflughafen an einem Berichtsflughafen unterbrechen. Sie fliegen mit einer anderen Flugnummer und einem anderen Fluggerät weiter.

Gesamter Fluggastverkehr

Ankommende und abfliegende Passagiere (einschließlich Umsteiger) und Transitfluggäste.

Flugbewegungen

Flugbewegungen gewerblich:

Alle Flugbewegungen zur gewerblichen bzw. entgeltlichen Beförderung von Personen, Fracht und Post im Linien- und Charterverkehr, für die dem Luftfahrtunternehmen eine entsprechende Genehmigung erteilt wurde.

Flugbewegungen gesamt:

Gewerbliche Flugbewegungen und alle sonstigen Verkehre, wie z.B. gewerbliche Schulflüge, Bildflüge, Reklameflüge sowie Land- und forstwirtschaftliche Flüge, Taxiflüge, Leer- und Bereitstellungsflüge, nicht gewerblicher Verkehr (Werkverkehr, Sport-, Werkstatt-, private Reiseflüge, sowie nichtgewerbliche Schulflüge).

Luftfracht/Luftpost

Örtlicher Luftfracht- bzw. Luftpostverkehr

Umfasst ankommende und abfliegende Luftfracht bzw. Luftpost einschließlich Umladung.

Transitluftfracht- bzw. Transitluftpostaufkommen

Luftfracht bzw. Luftpost, die nach einer Zwischenlandung unter gleicher Flugnummer weitergeflogen wird.

Ansprechpartner

Arbeitsgemeinschaft Deutscher Verkehrsflughäfen

German Airports Association

Friedrichstraße 79

D-10117 Berlin

Ansprechpartner

Markus Engemann, Bereichsleiter Markt und Verkehr

engemann@adv.aero

Tel. +49 30 31 01 18 42

Fax +49 30 31 01 18 90

Redaktion

Niclas Hinrichs, Leiter Luftfahrtstatistik und Digitalisierung

hinrichs@adv.aero

Tel. +49 30 31 01 18 17

Fax +49 30 31 01 18 90

Hinweis

Trotz größter Sorgfalt können wir Irrtümer und Fehler nicht gänzlich ausschließen und behalten uns gegebenenfalls spätere Korrekturen vor.

Despite high diligence we cannot completely exclude mistakes and errors and reserve later corrections if necessary.