

FLUGHAFENVERBAND

Unsere Flughäfen: Regionale Stärke, Globaler Anschluss



ADV-Monatsstatistik

ADV Monthly Traffic Report

Oktober 2023



Kurz und knapp

Auf einen Blick – höchste Recovery-Rate zum Ende des Sommerflugplans

Die deutschen Flughäfen begrüßten im Oktober 20,26 Millionen an- und abfliegende Passagiere. In der Passagiernachfrage kann das Niveau des Vormonats gehalten werden. Gegenüber dem Vorkrisenniveau von 2019 erreicht die Recovery-Rate mit 85,5 Prozent einen neuen Höchststand. Europaweit liegt das Aufkommensniveau um mehr als 10 Prozentpunkte höher.

- 20,26 Millionen Passagiere nutzten im Oktober die deutschen Flughäfen. Im Vergleich zum Oktober 2022 stieg das Aufkommen um +14,3% (ggü. Okt 2019 sind das 85,5%).
- Das absolute Cargo-Aufkommen erhöht sich im Vergleich zum Vormonat leicht auf insgesamt 406.312 Tonnen. Gegenüber Oktober 2022 ist das ein Rückgang um -5,9% (ggü. Okt 2019 -3,2%).
- Die Zahl der gewerblichen Flugbewegungen lag mit 169.709 Starts und Landungen um +7,3% über dem Vorjahreswert. Gegenüber 2019 wurden 81,3% der gewerblichen Flüge durchgeführt.

Der Oktober im Blick – Touristische Europa-Verkehre treiben die Verkehrsentwicklung

- Die Nachfrage im innerdeutschen Luftverkehr verharrt im Oktober mit 2,27 Mio. Passagieren auf dem Vormonatsniveau. Im Vergleich zum Oktober 2019 fehlen knapp die Hälfte der Passagiere (-45,8%). Im Vergleich zum Vorjahr wächst dieses Marktsegment um +12,8%.
- Der Europa-Verkehr ist weiterhin der Wachstumsmotor des Passagieraufkommens. 14,35 Millionen Passagiere entsprechen einem Wachstum von +13,3% zum Oktober 2022. Die Recovery-Rate zu 2019 erreicht ihren Jahresbestwert in Höhe von 92,4%. Damit ist der Europaverkehr das Segment mit der besten Erholung.
- Die Interkont-Nachfrage legt im Vergleich zum September wieder leicht zu (ca. +34.000 Passagiere). Gegenüber dem Vorjahresmonat wächst dieses Marktsegment im Oktober 2023 mit +19,6% überproportional stark auf 3,60 Millionen Passagiere. Im Vergleich zum Oktober 2019 liegt die Recovery-Rate bei 91,2% der Passagiere.

Das Jahr im Blick – Resümee zum Ende des Sommerflugplans: Hohe Touristik-Nachfrage, Point-To-Point-Verkehre mit wenigen Marktanteilen

Von Januar bis Oktober 2023 wurden an den deutschen Flughäfen 169,34 Millionen Passagiere (an+ab) gezählt. Durch den nachfragestarken Sommerreiseverkehr erholt sich die Recovery-Rate zum Vorkrisenniveau weiter. Während in ganz Europa bereits 9 von 10 Passagieren zurück sind, erreicht die deutsche Recovery-Rate einen Wert von nur 78,5% ggü. Jan-Okt 2019. Zum vergleichswisen schwachen Vorjahr verzeichnen die deutschen Flughäfen von Januar bis Oktober ein Nachfragewachstum von +20,6%. Trotz des positiven Trends liegt Deutschland weiterhin am unteren Ende der großen europäischen Luftverkehrsmärkte. Hohe Ticketpreise und hohe Standortkosten verhindern eine bessere Erholung.

So verteilen sich die drei Marktsegmente im Jahresverlauf:

- 19,35 Millionen Passagiere flogen innerdeutsch (+25,4% zum Vorjahr), gegenüber Jan-Okt 2019 ist das weniger als die Hälfte (49,2%).
- 117,67 Millionen Passagiere sind im Europa-Verkehr an den deutschen Flughäfen unterwegs (+16,7% zum Vorjahr, gegenüber Jan-Okt 2019 sind es 84,5%).
- Die Interkont-Nachfrage (32,0 Millionen Paxe) wächst mit +34,0% zum Vorjahr und treibt die Erholung mit der dynamischsten Recovery-Rate (gegenüber Jan-Okt 2019 sind es 86,6%).

Cargo-Aufkommen – einsetzender Aufwärtstrend auf niedrigerem Niveau im Vergleich zum Vorjahr

Den zweiten Monat in Folge legt das Luftfrachtaufkommen auch im Oktober wieder zu. Mit insgesamt 406.312 Tonnen wird erstmals seit sieben Monaten die 400.000 Tonnen-Marke erreicht. Im Vergleich zum Vorjahresmonat aus 2022 sind das -5,9% weniger Fracht (gegenüber 2019 -3,2%).

Die Einladungen erreichen im Oktober 212.215 Tonnen (gegenüber 2022 -7,8%; gegenüber 2019 -2,6%). Die Ausladungen verringern sich um -3,7% auf 194.097 Tonnen (gegenüber 2019 -3,8%).

Das Luftfrachtaufkommen von Januar bis Oktober 2023 summiert sich auf insgesamt 3.877.263 Tonnen (-8,1% zum Vergleichszeitraum 2022 und ggü. 2019 -2,6%).

Auf einen Blick		Oktober			Kumulierte Zahlen für 2023 (Jan - Okt)		
		absolut	gg. 2019	gg. 2022	absolut	gg. 2019	gg. 2022
Passagiere Passengers	(an + ab) (arr. + dep.)	20.265.341	-14,5%	+14,3%	169.346.061	-21,5%	+20,6%
Luftfracht / Luftpost [t] Cargo	(an + ab) (arr. + dep.)	406.312	-3,2%	-5,9%	3.877.263	-2,6%	-8,1%
Ausladung Unloaded		194.097	-3,8%	-3,7%	1.843.687	-4,3%	-8,7%
Einladungen Loaded		212.215	-2,6%	-7,8%	2.033.576	-1,0%	-7,5%
Bewegungen Movements	(gesamt) (total)	191.478	-17,4%	+4,6%	1.741.852	-20,7%	+5,5%
	(gewerblich) (commercial)	169.709	-18,7%	+7,3%	1.502.492	-23,1%	+7,3%
Verkehrseinheiten Traffic Units		24.328.461	-12,8%	+10,3%	208.117.714	-18,6%	+14,0%

Unser Ziel: KLIMANEUTRALITÄT – Emissionsfreie Flughäfen bis 2045

Projektbeispiel: Erneuerbare Energien pushen

Wasserstoff aus Photovoltaik für Gepäckschlepper am Flughafen Hamburg

CO₂-Einsparung pro Jahr
(ca.) 300 t/a

Projekt-Investitionskosten
3-6 Mio. EUR

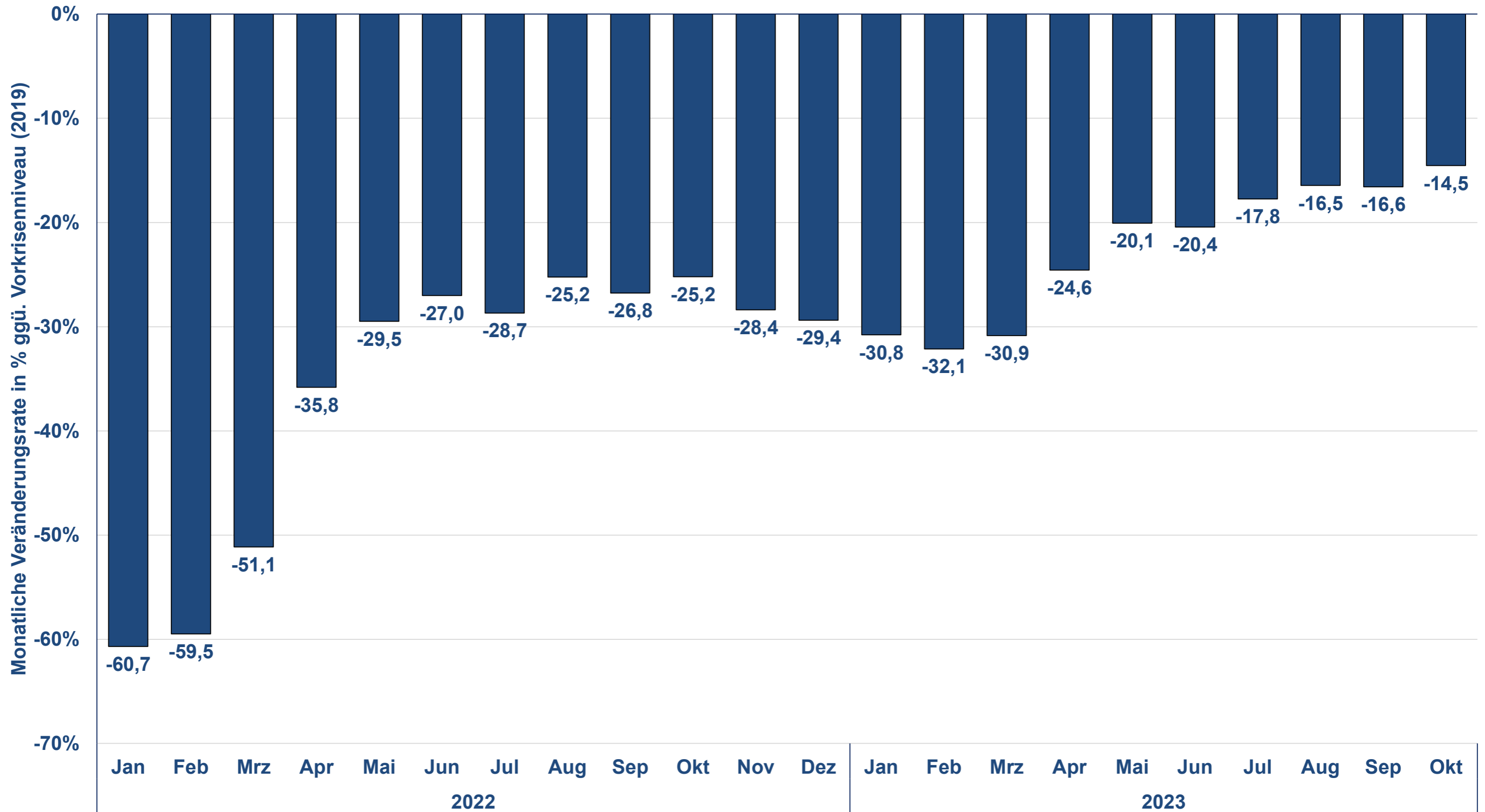
Geplante Laufzeit
seit 2023



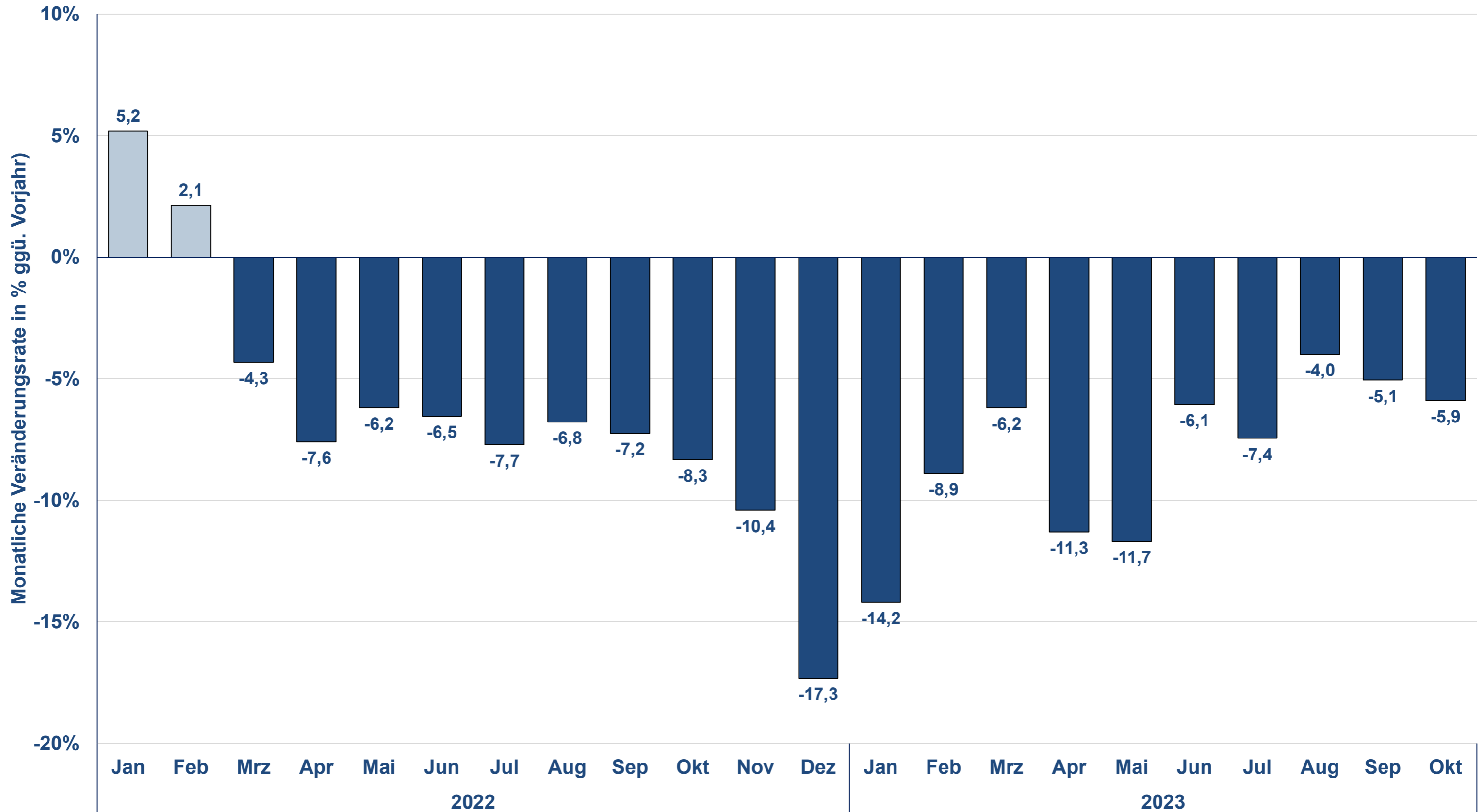
Projekt-Erläuterung:

Die vorhandene **Gepäckschlepperflotte** wird sukzessiv auf **Wasserstoff-Fahrzeuge** umgestellt. Im Jahr 2022 wird ein neues Gebäude errichtet, in dem das Gepäck der Passagiere abgefertigt wird. Auf dem **Gebäudedach** wird eine **PV-Anlage** installiert, wobei der erzeugte Strom einen **Elektrolyseur** betreibt.

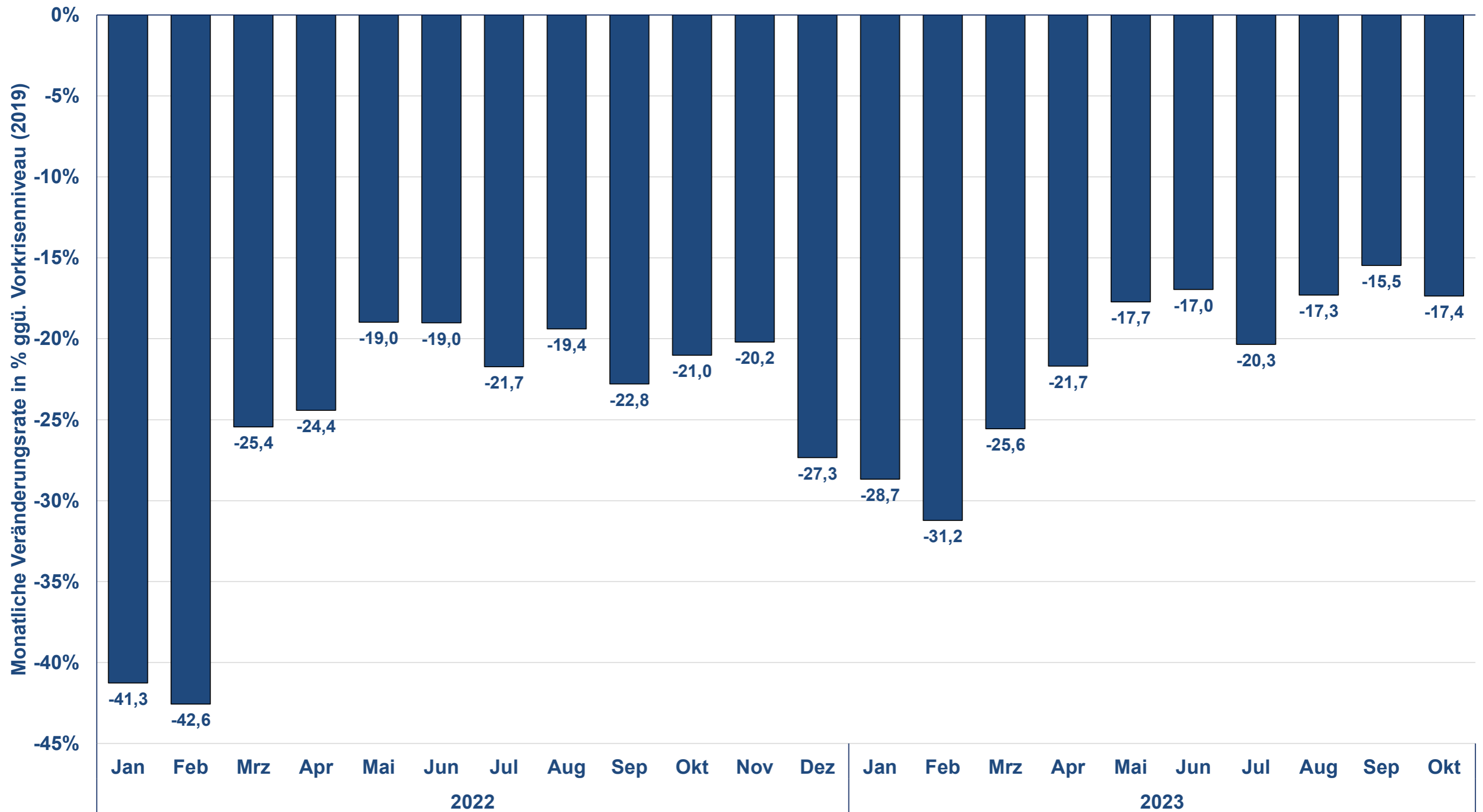
Passagierverkehr Januar 2022 - Oktober 2023 (an+ab)



Cargoverkehr Januar 2022 - Oktober 2023 (an+ab)

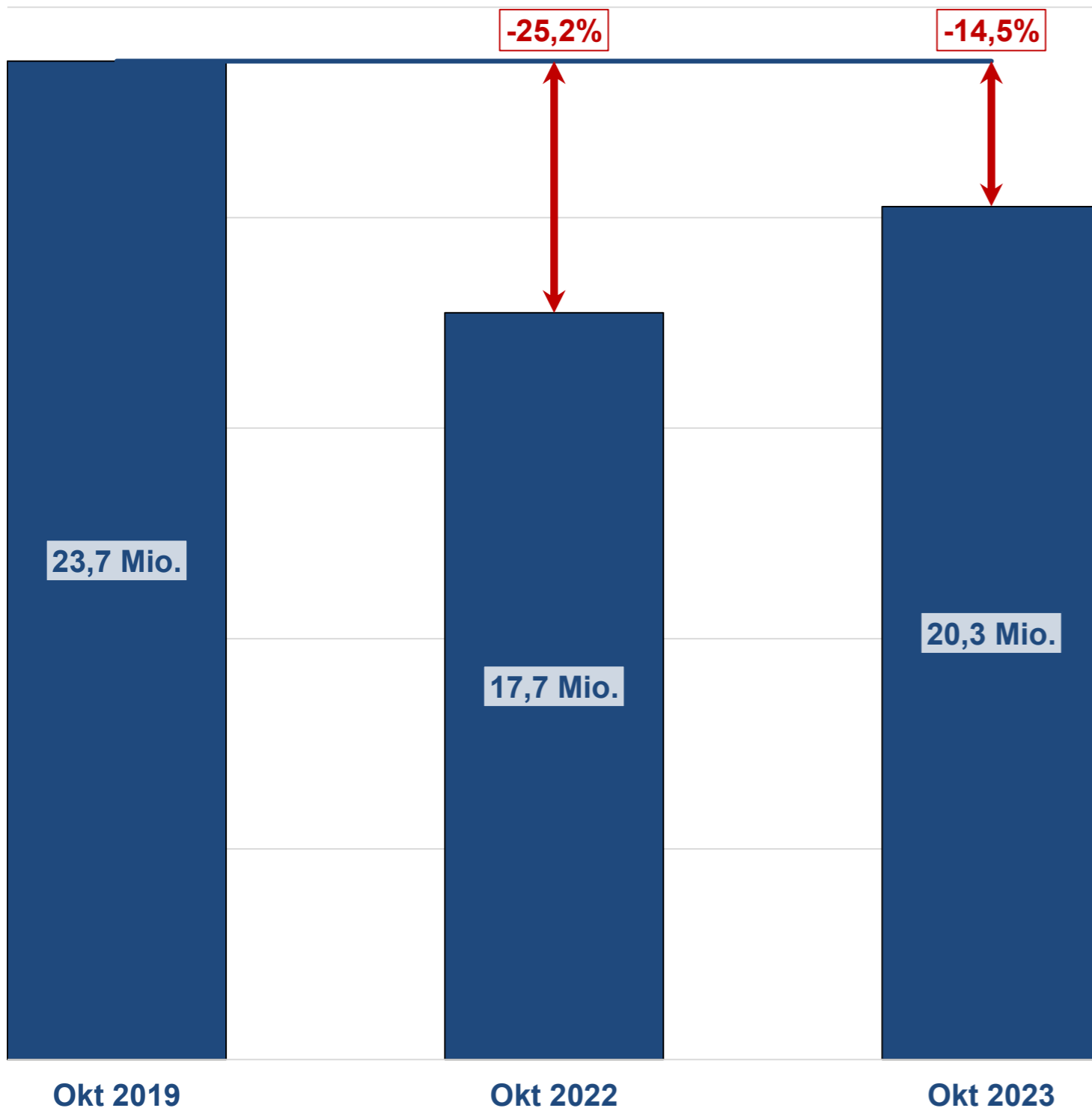


Flugzeugbewegungen Januar 2022 - Oktober 2023 (gesamt)

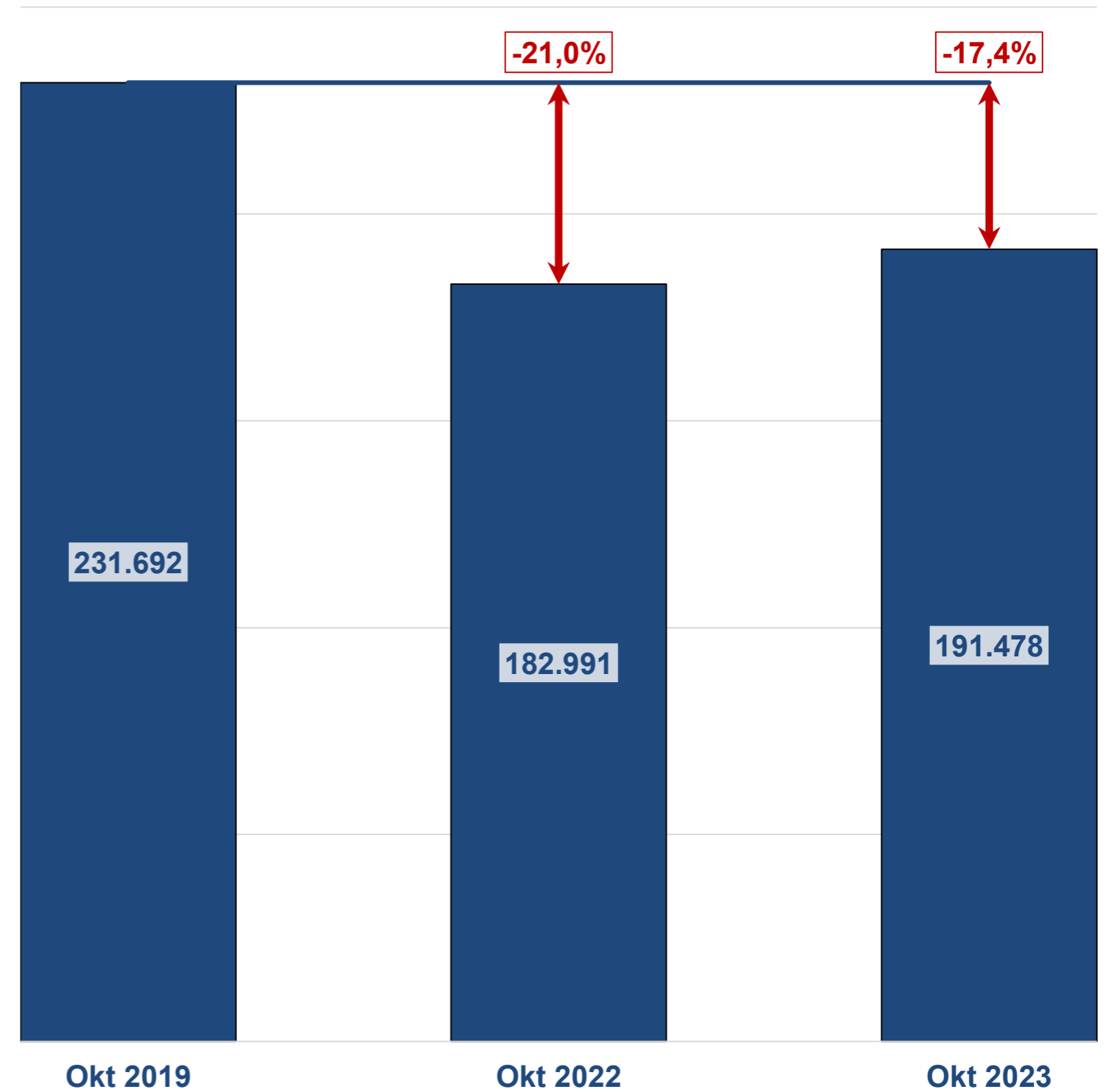


Passagiere und Bewegungen im Monat Oktober in den Jahren 2019, 2022 & 2023

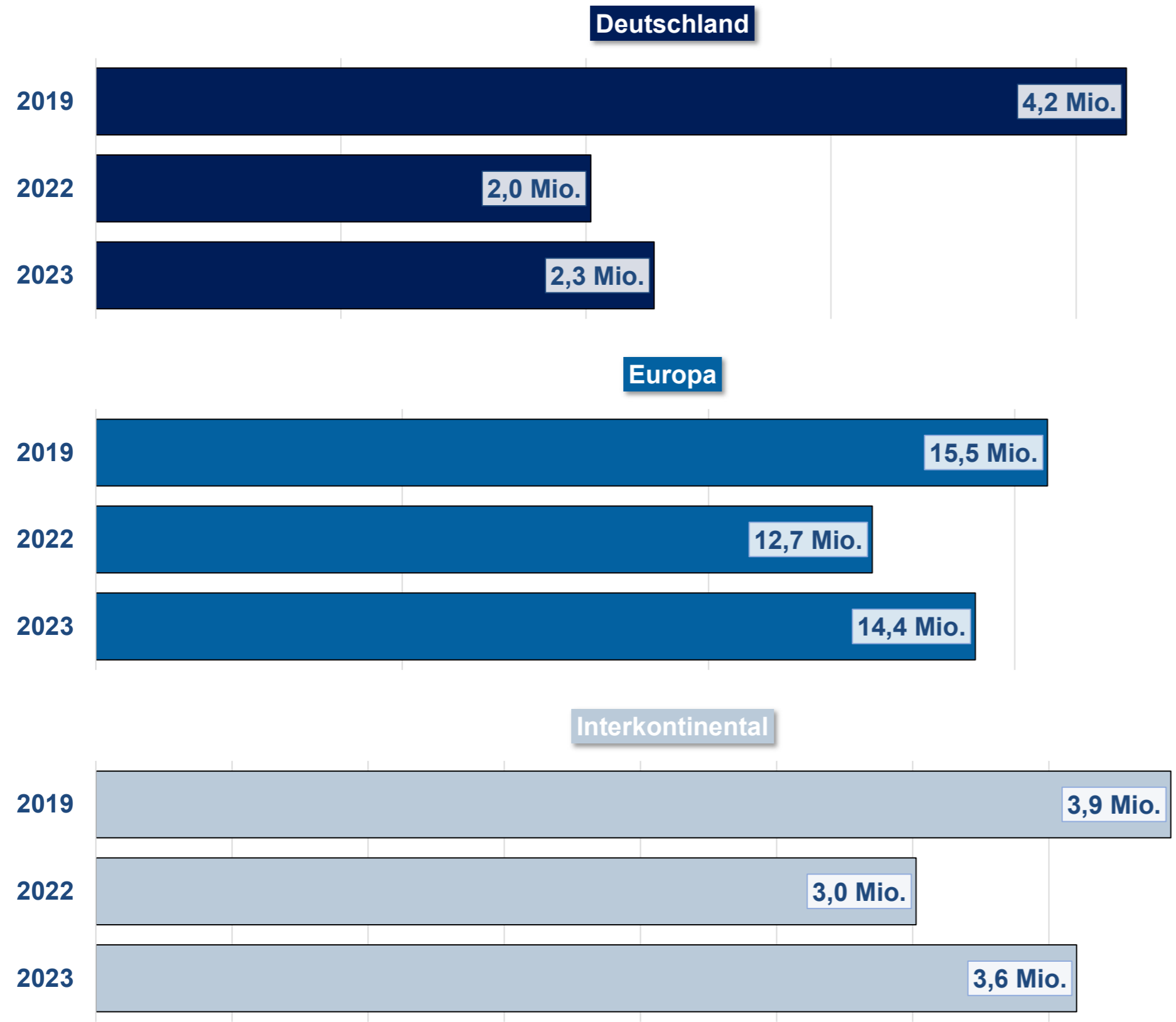
Passagiere (an+ab)



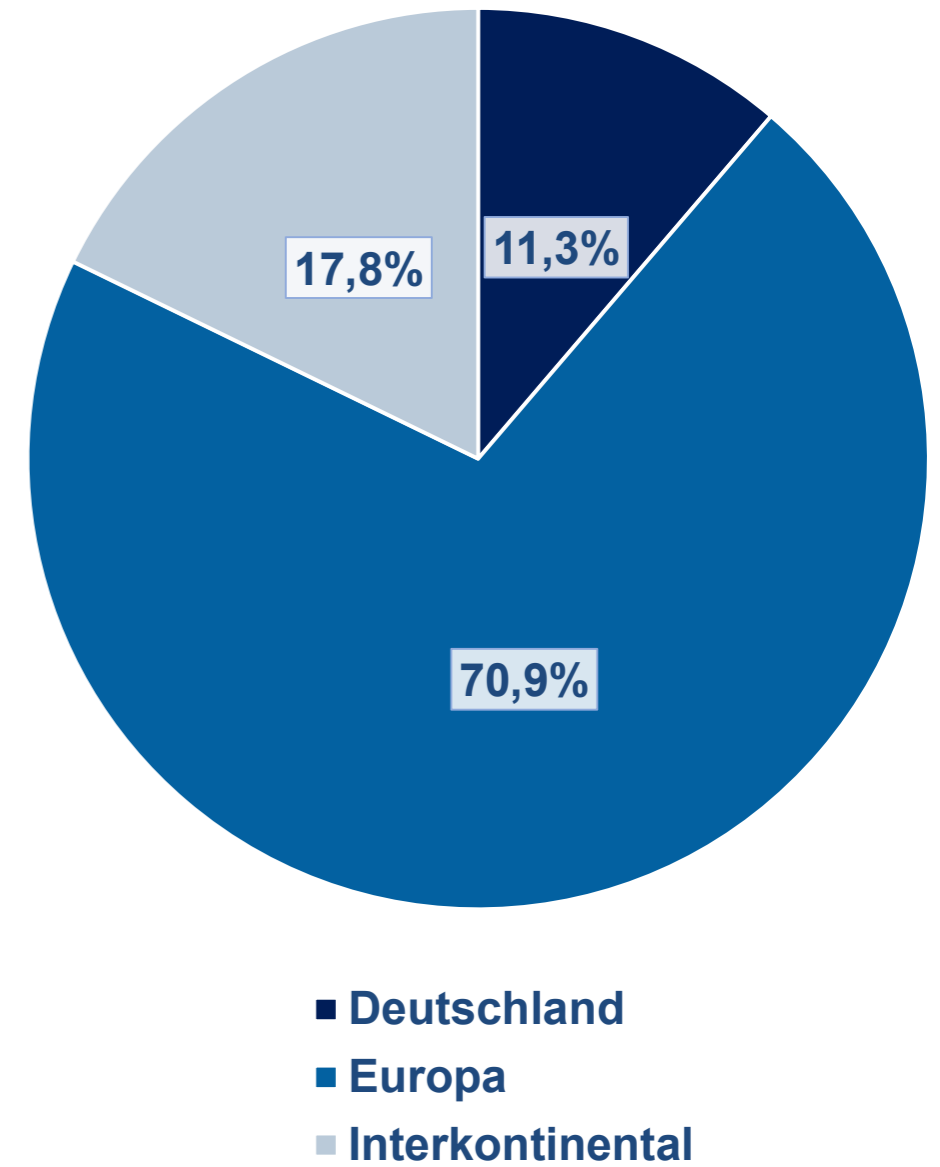
Bewegungen (gesamt)



Passagierentwicklung nach Verkehrsregionen im Oktober 2019, 2022 und 2023



Anteile der gewerblichen Verkehrsströme im Oktober 2023



Passagiere: Monatsbetrachtung Oktober 2023 und Veränderung zum Vorjahresmonat

FLUGGÄSTE PASSENGERS																				
Flughafen Airport	Lokalaufkommen / Terminal Passengers															Transit (einfach gezählt) Direct Transit (counted once)		Gesamtverkehr (inkl. Transit) Total Traffic (incl. Transit)		
	Gesamt / Total		Linien-, Pauschalflug-, Tramp- und Anforderungsverkehr Scheduled & Charter Traffic										Sonst. Verkehr Other Commercial Traffic							
	An+Ab Arr.+Dep	%	An+Ab Arr.+Dep	%	Deutschland Germany		Europa Europe		davon of which				Außereuropa Non-Europe		An+Ab Arr.+Dep	%				
					An+Ab Arr.+Dep	%	An+Ab Arr.+Dep	%	EU	%	Schengen	%	An+Ab Arr.+Dep	%						
Berlin (BER)	2.358.979	+12,3%	2.358.076	+12,3%	286.156	+13,7%	1.895.628	+11,6%	1.258.644	+12,0%	1.326.501	+11,4%	176.292	+18,9%	903	-8,5%	853	-2,0%	2.359.832	+12,3%
Braunschweig-Wolfsburg (BWE)	5.414	-6,6%	4.350	-1,1%	2.259	+8,6%	2.063	-10,8%	2.063	-10,8%	1.519	-13,7%	28	+460,0%	1.064	-23,9%	0	-100,0%	5.414	-6,6%
Bremen (BRE)	200.663	+9,7%	200.382	+9,7%	64.011	+12,5%	134.066	+9,9%	61.995	-3,8%	61.995	+0,4%	2.305	-37,1%	281	+19,1%	575	+442,5%	201.238	+10,0%
Dortmund (DTM)	243.900	-13,5%	239.695	-14,0%	6.406	+21,6%	230.303	-15,8%	162.134	-19,6%	111.865	-18,0%	2.986	-	4.205	+30,9%	0	-	243.900	-13,5%
Dresden (DRS)	113.931	+6,9%	113.793	+6,8%	43.061	+13,8%	67.430	+2,9%	32.078	-19,3%	38.512	-12,6%	3.302	+4,9%	138	+13,1%	296	-4,2%	114.227	+6,8%
Düsseldorf (DUS)	2.037.220	+16,4%	2.035.917	+16,4%	152.342	+3,4%	1.681.829	+14,9%	1.051.582	+14,0%	1.075.492	+16,7%	201.746	+45,6%	1.303	-25,4%	1.260	-19,3%	2.038.480	+16,3%
Erfurt (ERF)	24.906	+0,2%	24.791	+0,0%	23	-96,6%	2.819	-65,0%	2.819	-65,0%	2.819	-63,6%	21.949	+36,6%	115	+43,8%	3	-99,3%	24.909	-1,4%
Frankfurt (FRA)	5.666.790	+14,9%	5.665.727	+14,9%	509.090	+14,2%	3.068.080	+14,0%	2.266.009	+12,4%	2.297.986	+16,6%	2.088.557	+16,5%	1.063	-0,2%	3.813	-35,0%	5.670.603	+14,9%
Friedrichshafen (FDH)	38.686	+2,0%	33.213	+2,5%	11.581	+55,4%	18.824	-9,3%	9.326	-2,7%	9.498	-0,9%	2.808	-33,3%	5.473	-0,8%	0	-100,0%	38.686	+1,1%
Hahn (HHN)	157.110	+11,6%	156.933	+11,6%	0	-	142.745	+6,8%	91.794	-12,8%	61.224	-12,9%	14.188	+106,5%	177	+11,3%	3.800	+52,1%	160.910	+12,4%
Hamburg (HAM)	1.449.278	+17,4%	1.448.429	+17,5%	278.351	+10,2%	1.097.507	+19,4%	692.975	+18,9%	746.638	+21,8%	72.571	+18,7%	849	-16,8%	106	-84,5%	1.449.384	+17,4%
Hannover (HAJ)	559.114	+8,4%	558.930	+8,5%	64.919	+8,1%	449.567	+8,1%	209.282	-2,2%	218.704	+1,0%	44.444	+13,1%	184	-62,6%	461	-15,9%	559.575	+8,4%
Karlsruhe/Baden-Baden (FKB)	175.110	+26,9%	174.771	+27,1%	106	-	170.786	+32,7%	139.859	+45,7%	129.536	+68,7%	3.879	-55,9%	339	-27,7%	0	-100,0%	175.110	+26,1%
Kassel (KSF)	15.765	-3,3%	15.567	-3,3%	181	-40,5%	13.994	+5,8%	6.457	-31,7%	6.458	-31,7%	1.392	-45,8%	198	-2,9%	174	-	15.939	-2,2%
Köln/Bonn (CGN)	1.134.105	+15,7%	1.133.465	+15,9%	73.725	+20,8%	1.011.219	+14,5%	611.914	+14,2%	587.712	+19,0%	48.521	+40,8%	640	-56,5%	785	-51,4%	1.134.890	+15,6%
Leipzig/Halle (LEJ)	276.338	+26,5%	276.154	+26,5%	32.354	+46,1%	205.637	+23,9%	107.732	+17,5%	104.565	+14,8%	38.163	+26,3%	184	+21,9%	175	-72,1%	276.513	+26,2%
Lübeck (LBC)	13.863	+5,3%	13.824	+5,7%	1.810	-24,3%	12.014	+12,4%	9.416	+18,3%	9.798	+17,3%	0	-	39	-53,6%	245	-	14.108	+7,2%
Memmingen (FMM)	263.485	+31,8%	262.752	+31,9%	0	-	255.855	+30,8%	177.399	+38,8%	110.362	+57,8%	6.897	+85,1%	733	+20,2%	28	+55,6%	263.513	+31,8%
Mönchengladbach (MGL)	2.233	-28,3%	118	-18,6%	93	-26,8%	25	+38,9%	21	+40,0%	21	+40,0%	0	-	2.115	-28,8%	0	-	2.233	-28,3%
München (MUC)	3.738.218	+11,2%	3.736.444	+11,2%	568.190	+9,7%	2.385.481	+9,5%	1.868.799	+9,9%	1.827.756	+12,2%	782.773	+18,1%	1.774	-37,1%	2.213	+51,5%	3.740.431	+11,2%
Münster/Osnabrück (FMO)	137.832	+15,8%	135.891	+16,0%	27.909	+35,8%	105.408	+10,8%	50.627	+5,7%	50.627	+5,7%	2.574	+72,4%	1.941	+5,2%	441	+198,0%	138.273	+16,0%
Nürnberg (NUE)	426.400	+12,9%	425.156	+13,0%	20.563	+33,2%	384.471	+10,4%	239.524	+4,5%	220.112	+8,8%	20.122	+60,5%	1.244	-11,4%	1.533	-17,8%	427.933	+12,8%
Paderborn/Lippstadt (PAD)	101.115	+22,0%	100.813	+21,8%	9.277	+69,9%	88.492	+18,1%	44.696	+35,4%	44.696	+35,4%	3.044	+27,7%	302	+184,9%	0	-100,0%	101.115	+22,0%
Rostock-Laage (RLG)	13.489	+67,8%	13.266	+67,6%	3	-99,4%	13.263	+109,6%	2.997	+25,7%	2.997	+25,7%	0	-100,0%	223	+77,0%	169	-48,0%	13.658	+63,3%
Saarbrücken (SCN)	43.550	+3,1%	43.386	+3,0%	2.312	-8,7%	41.074	+5,1%	26.099	+2,8%	26.099	+2,8%	0	-100,0%	164	+8,6%	0	-100,0%	43.550	+2,7%
Stuttgart (STR)	887.255	+20,0%	885.644	+20,0%	114.039	+19,6%	737.218	+18,0%	454.220	+15,9%	457.103	+19,6%	34.387	+95,6%	1.611	-10,4%	791	-35,1%	888.046	+19,9%
Sylt (GWT)	11.629	+3,5%	11.016	+7,2%	9.644	+13,7%	1.372	-23,7%	126	+9,6%	1.246	-25,9%	0	-	613	-36,3%	0	-	11.629	+3,5%
Weeze (NRN)	168.963	+49,5%	168.521	+50,3%	0	-	139.502	+52,1%	132.328	+54,8%	103.309	+36,2%	29.019	+42,1%	442	-47,6%	0	-	168.963	+49,5%
Gesamt / Total	20.265.341	+14,3%	20.237.024	+14,3%	2.278.405	+12,8%	14.356.672	+13,3%	9.712.915	+12,0%	9.635.150	+14,8%	3.601.947	+19,6%	28.317	-11,6%	17.721	-17,5%	20.283.062	+14,2%

Bewegungen und Luftfracht: Monatsbetrachtung Oktober 2023 und Veränderung zum Vorjahresmonat

FLUGZEUGBEWEGUNGEN AIRCRAFT MOVEMENTS						LUFTFRACHT und LUFTPOST (in Tonnen) AIR FREIGHT and AIR MAIL (in metric tonnes)						VERKEHRSEINHEITEN TRAFFIC UNITS				
Flughafen Airport	Gewerblicher Verkehr / Commercial Traffic				Gesamtverkehr (inkl. Nichtgewerbl.) Total Traffic (incl. non-commercial)	Lokalaufkommen / Terminal Air Freight and Air Mail						Gesamtverkehr (inkl. Transit) Cargo (incl. Transit)	VE * TU **			
	Gesamt / Total		davon / of which			Gesamt / Total										
		%		%		An+Ab unl.+loaded	%	Ausladung unloaded	%	Einladung loaded	%					
Berlin (BER)	16.531	+9,4%	16.196	+9,7%	17.415	+8,5%	3.387	+1,9%	1.587	+47,2%	1.800	-19,9%	3.396	+1,7%	2.392.850	+12,2%
Braunschweig-Wolfsburg (BWE)	961	-5,8%	208	-10,0%	2.014	-18,7%	0	-	0	-	0	-	0	-	5.414	-6,6%
Bremen (BRE)	2.074	+15,5%	1.631	+8,9%	2.530	+3,6%	20	-16,7%	15	-6,3%	5	-37,5%	20	-16,7%	200.863	+9,7%
Dortmund (DTM)	1.979	-30,1%	1.483	-11,9%	2.981	-16,7%	0	-	0	-	0	-	0	-	243.902	-13,5%
Dresden (DRS)	1.194	+2,8%	1.034	+0,3%	1.865	-2,3%	7	-17,0%	5	+5,9%	2	-44,0%	7	-17,0%	114.002	+6,8%
Düsseldorf (DUS)	14.884	+9,7%	14.419	+11,6%	15.399	+9,4%	3.020	+45,6%	1.797	+108,0%	1.223	+1,0%	3.124	+50,6%	2.067.417	+16,7%
Erfurt (ERF)	351	+1,2%	150	-12,8%	575	-5,3%	3	-	1	-	1	-	3	-	24.932	+0,3%
Frankfurt (FRA)	40.093	+14,5%	39.678	+14,7%	40.720	+14,3%	167.178	-3,1%	80.995	-0,2%	86.183	-5,6%	173.173	-2,0%	7.338.565	+10,3%
Friedrichshafen (FDH)	1.061	+11,9%	351	+3,2%	2.764	+4,1%	1	-	0	-	1	-	1	-	38.692	+2,0%
Hahn (HHN)	1.298	-1,1%	1.216	-2,1%	1.420	+4,2%	8.877	-51,1%	3.564	-54,7%	5.313	-48,5%	10.308	-50,1%	245.880	-23,7%
Hamburg (HAM)	10.600	+16,2%	10.323	+17,1%	11.937	+12,1%	1.771	+1,8%	983	+40,6%	788	-24,3%	1.771	+1,6%	1.466.988	+17,2%
Hannover (HAJ)	5.009	+2,7%	4.194	+5,0%	6.083	-2,0%	2.373	-12,2%	1.005	-20,5%	1.368	-4,9%	2.531	-10,7%	582.844	+7,4%
Karlsruhe/Baden-Baden (FKB)	2.054	+12,2%	1.189	+22,8%	3.920	+21,5%	178	+22,5%	16	+127,5%	161	+17,0%	178	+22,5%	176.887	+26,9%
Kassel (KSF)	1.000	-40,9%	179	-3,2%	1.668	-34,9%	1	+255,0%	0	-	1	+255,0%	1	+255,0%	15.772	-3,2%
Köln/Bonn (CGN)	10.864	+6,6%	10.695	+6,7%	11.777	+4,9%	71.975	-10,6%	34.086	-10,1%	37.889	-11,0%	73.124	-10,5%	1.853.858	+3,9%
Leipzig/Halle (LEJ)	6.824	+2,9%	6.706	+2,7%	7.385	-0,1%	117.343	-5,5%	56.843	-5,3%	60.499	-5,7%	117.557	-5,7%	1.449.763	-0,7%
Lübeck (LBC)	524	-50,7%	198	-17,2%	1.090	-42,0%	0	-	0	-	0	-	0	-	13.863	+5,3%
Memmingen (FMM)	1.888	+26,2%	1.498	+23,7%	2.409	+9,7%	0	-	0	-	0	-	0	-	263.485	+31,8%
Mönchengladbach (MGL)	2.516	-5,0%	23	+35,3%	3.384	-8,5%	0	-	0	-	0	-	0	-	2.233	-28,3%
München (MUC)	29.023	+6,2%	27.997	+7,4%	29.707	+5,8%	26.142	+12,5%	11.433	+23,0%	14.709	+5,6%	26.637	+12,4%	3.999.638	+11,3%
Münster/Osnabrück (FMO)	2.417	+10,5%	1.103	+12,3%	3.252	-9,3%	12	-12,1%	7	+407,1%	5	-58,7%	12	-12,1%	137.955	+15,8%
Nürnberg (NUE)	3.413	+8,0%	3.080	+12,1%	4.914	+1,4%	247	+11,3%	65	-7,3%	182	+19,9%	350	-4,3%	428.870	+12,9%
Paderborn/Lippstadt (PAD)	2.400	+11,4%	793	+5,7%	3.560	-4,6%	1	-95,0%	0	-100,0%	1	-94,9%	1	-95,0%	101.125	+21,7%
Rostock-Laage (RLG)	421	-71,8%	116	+41,5%	561	-65,0%	0	-	0	-	0	-	0	-	13.489	+67,8%
Saarbrücken (SCN)	487	-10,5%	351	-6,9%	688	-7,4%	19	+836,1%	0	-95,0%	19	-	19	+836,1%	43.739	+3,5%
Stuttgart (STR)	7.966	+13,1%	7.179	+16,8%	9.072	+10,2%	3.759	+32,4%	1.693	+36,5%	2.066	+29,2%	3.759	+32,0%	924.843	+20,4%
Sylt (GWT)	392	-21,9%	165	-15,8%	659	-35,2%	0	-	0	-	0	-	0	-	11.629	+3,5%
Weeze (NRN)	1.485	+36,4%	990	+45,8%	1.729	+31,0%	0	-	0	-	0	-	0	-	168.963	+49,5%
Gesamt / Total	169.709	+7,3%	153.145	+10,6%	191.478	+4,6%	406.312	-5,9%	194.097	-3,7%	212.215	-7,8%	415.971	-5,6%	24.328.461	+10,3%

* eine VE entspricht einem Fluggast (an+ab) oder 100kg Luftfracht oder 100kg Luftpost (an+ab) **one TU is adequate to one passenger or 100kg air freight or 100kg air mail

Passagiere: Kumulierte Betrachtung Januar - Oktober 2023 und Veränderung zum Vorjahreszeitraum

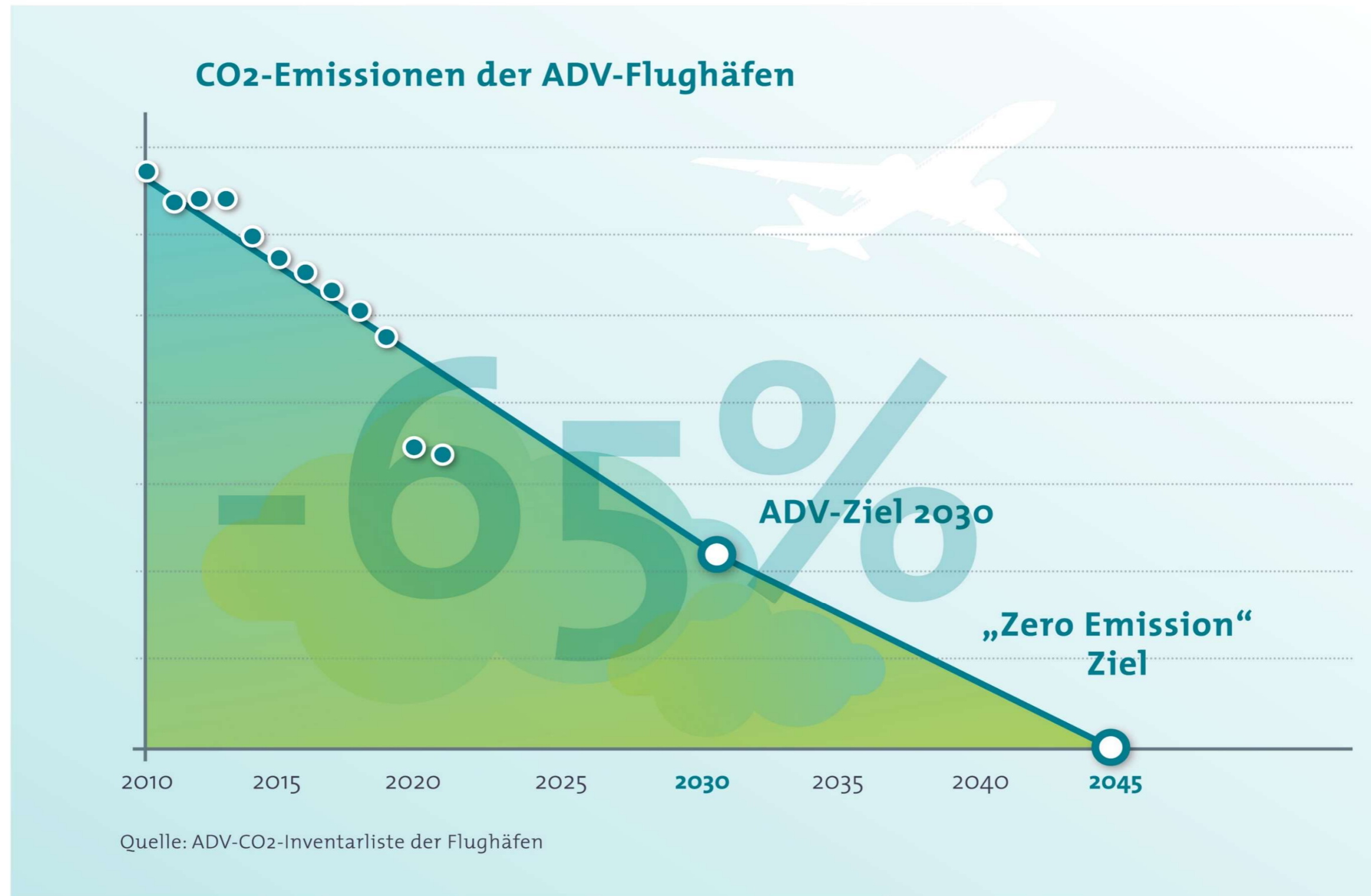
FLUGGÄSTE PASSENGERS																				
Flughafen Airport	Lokalaufkommen / Terminal Passengers														Transit (einfach gezählt) Direct Transit (counted once)		Gesamtverkehr (inkl. Transit) Total Traffic (incl. Transit)			
	Gesamt / Total		Linien-, Pauschalflug-, Tramp- und Anforderungsverkehr Scheduled & Charter Traffic										Sonst. Verkehr Other Commercial Traffic							
	An+Ab Arr.+Dep	%	An+Ab Arr.+Dep	%	Deutschland Germany		Europa Europe		davon of which				Außereuropa Non-Europe		An+Ab Arr.+Dep	%	%	%		
					An+Ab Arr.+Dep	%	An+Ab Arr.+Dep	%	EU	%	Schengen	%	An+Ab Arr.+Dep	%						
Berlin (BER)	19.545.740	+16,7%	19.536.019	+16,7%	2.493.573	+20,1%	15.479.662	+13,4%	10.343.667	+11,9%	10.886.522	+12,6%	1.562.784	+53,5%	9.721	-8,1%	4.552	-36,0%	19.550.292	+16,7%
Braunschweig-Wolfsburg (BWE)	55.300	+53,7%	41.672	+87,1%	24.357	+98,1%	16.147	+73,9%	14.492	+57,2%	15.593	+92,5%	1.168	+69,3%	13.628	-0,5%	152	+424,1%	55.452	+54,0%
Bremen (BRE)	1.557.857	+22,0%	1.555.199	+22,1%	540.117	+32,9%	984.253	+15,9%	512.436	+3,0%	512.436	+7,0%	30.829	+67,5%	2.658	-15,9%	2.166	+41,5%	1.560.023	+22,0%
Dortmund (DTM)	2.558.926	+17,5%	2.530.268	+17,4%	54.858	+55,0%	2.430.385	+14,7%	1.691.516	+7,5%	1.127.563	+8,4%	45.025	-	28.658	+25,8%	0	-	2.558.926	+17,5%
Dresden (DRS)	811.757	+10,3%	810.340	+10,3%	352.761	+27,2%	428.322	-0,9%	243.988	-14,2%	279.411	-7,5%	29.257	+16,0%	1.417	-5,2%	8.036	+559,2%	819.793	+11,2%
Düsseldorf (DUS)	16.661.136	+19,8%	16.646.238	+19,8%	1.349.387	+27,4%	13.662.133	+16,4%	8.640.752	+15,1%	8.853.776	+19,8%	1.634.718	+49,6%	14.898	-0,1%	8.418	-26,7%	16.669.554	+19,8%
Erfurt (ERF)	127.937	+0,9%	127.088	+0,8%	1.745	-3,2%	23.603	-54,5%	22.166	-55,7%	20.806	-56,1%	101.740	+40,5%	849	+17,6%	1.840	+20,7%	129.777	+1,1%
Frankfurt (FRA)	50.128.754	+23,0%	50.118.363	+23,0%	4.307.927	+30,7%	26.545.215	+16,4%	19.714.044	+15,2%	20.040.478	+19,8%	19.265.221	+31,4%	10.391	-8,6%	60.881	-28,9%	50.189.635	+22,8%
Friedrichshafen (FDH)	282.317	-8,2%	240.758	-8,1%	81.642	+60,0%	149.745	-17,2%	57.534	-33,8%	92.211	+6,0%	9.371	-68,7%	41.559	-9,0%	619	-68,3%	282.936	-8,6%
Hahn (HHN)	1.401.850	+24,5%	1.400.525	+24,6%	45	-27,4%	1.278.146	+19,9%	887.383	+5,1%	596.618	+5,1%	122.334	+112,2%	1.325	-26,6%	30.637	+18,6%	1.432.487	+24,4%
Hamburg (HAM)	11.683.027	+23,4%	11.673.923	+23,4%	2.360.297	+19,4%	8.720.050	+23,2%	5.691.377	+22,4%	6.117.441	+24,9%	593.576	+48,3%	9.104	-15,7%	1.997	-34,9%	11.685.024	+23,4%
Hannover (HAJ)	4.002.670	+14,7%	3.999.795	+14,7%	532.194	+24,2%	3.149.430	+13,1%	1.578.915	+2,5%	1.618.622	+5,6%	318.171	+16,8%	2.875	-10,4%	8.097	+44,0%	4.010.767	+14,7%
Karlsruhe/Baden-Baden (FKB)	1.539.284	+36,3%	1.535.777	+36,5%	144	-52,3%	1.473.700	+40,2%	1.160.862	+46,0%	1.034.313	+57,5%	61.933	-16,6%	3.507	-10,7%	1.388	-60,6%	1.540.672	+36,0%
Kassel (KSF)	97.984	-8,0%	95.401	-8,8%	2.218	+2,2%	79.966	-3,8%	57.737	-21,5%	58.110	-18,3%	13.217	-31,6%	2.583	+32,7%	610	+70,9%	98.594	-7,8%
Köln/Bonn (CGN)	8.589.367	+10,7%	8.582.793	+10,7%	645.044	+20,7%	7.577.637	+9,0%	4.715.094	+7,7%	4.508.676	+12,5%	360.112	+35,9%	6.574	-29,8%	11.013	+7,2%	8.600.380	+10,7%
Leipzig/Halle (LEJ)	1.874.605	+37,0%	1.873.098	+37,0%	240.656	+43,1%	1.371.368	+38,3%	835.005	+25,9%	749.983	+21,9%	261.074	+25,9%	1.507	-7,1%	6.843	-7,5%	1.881.448	+36,7%
Lübeck (LBC)	81.384	+4,1%	80.609	+4,0%	16.393	-16,9%	64.166	+12,7%	48.152	+22,9%	54.312	+20,3%	50	-94,4%	775	+21,3%	333	>1000%	81.717	+4,5%
Memmingen (FMM)	2.394.389	+43,2%	2.388.274	+43,3%	355	+834,2%	2.306.161	+41,3%	1.600.041	+58,3%	947.570	+58,8%	81.758	+136,8%	6.115	+23,0%	533	+124,9%	2.394.922	+43,2%
Mönchengladbach (MGL)	25.764	-15,1%	897	-16,9%	711	-15,9%	186	-20,9%	134	-20,2%	156	-24,3%	0	-	24.867	-15,1%	0	-	25.764	-15,1%
München (MUC)	31.625.799	+19,2%	31.608.901	+19,3%	4.830.982	+22,3%	19.933.413	+13,9%	15.492.165	+13,5%	15.186.918	+16,2%	6.844.506	+35,5%	16.898	-17,7%	16.397	-8,4%	31.642.196	+19,2%
Münster/Osnabrück (FMO)	922.235	+17,0%	879.979	+15,1%	202.838	+45,9%	656.354	+49,6%	373.697	+16,7%	373.697	+0,7%	20.787	-88,9%	42.256	+81,1%	803	-45,3%	923.038	+16,9%
Nürnberg (NUE)	3.456.110	+20,2%	3.439.897	+20,4%	166.576	+42,0%	3.153.031	+18,9%	2.024.373	+17,2%	1.812.891	+17,2%	120.290	+39,6%	16.213	-12,7%	15.623	+50,2%	3.471.733	+20,3%
Paderborn/Lippstadt (PAD)	678.223	+43,1%	676.593	+43,1%	64.940	+128,7%	586.048	+36,3%	327.117	+43,6%	320.117	+41,1%	25.605	+77,3%	1.630	+36,6%	66	-93,6%	678.289	+42,8%
Rostock-Laage (RLG)	46.672	-14,5%	44.019	-16,8%	1.219	-29,0%	42.601	-8,6%	14.743	-31,9%	14.818	-30,4%	199	-95,7%	2.653	+58,0%	891	-38,3%	47.563	-15,1%
Saarbrücken (SCN)	291.749	+2,3%	290.146	+2,1%	24.280	+14,9%	265.866	+3,7%	167.725	+0,5%	167.632	+0,5%	0	-100,0%	1.603	+51,9%	434	-31,4%	292.183	+2,2%
Stuttgart (STR)	7.368.736	+21,3%	7.353.280	+21,3%	970.826	+28,8%	6.112.099	+17,9%	3.734.799	+18,0%	3.721.551	+25,2%	270.355	+123,5%	15.456	+13,4%	13.322	+9,1%	7.382.058	+21,3%
Sylt (GWT)	122.166	+6,3%	110.931	+8,7%	91.396	+11,0%	19.535	-0,9%	2.996	+0,1%	16.539	-1,1%	0	-	11.235	-12,9%	0	-	122.166	+6,3%
Weeze (NRN)	1.414.323	+51,0%	1.400.425	+51,4%	0	-100,0%	1.168.762	+51,4%	1.101.767	+55,3%	1.072.748	+67,7%	231.663	+51,2%	13.898	+18,2%	0	-	1.414.323	+51,0%
Gesamt / Total	169.346.061	+20,6%	169.041.208	+20,6%	19.357.481	+25,4%	117.677.984	+16,7%	81.054.677	+15,2%	80.201.508	+18,3%	32.005.743	+34,0%	304.853	+2,8%	195.651	-7,6%	169.541.712	+20,5%

Bewegungen und Luftfracht: Kumul. Betrachtung Januar - Oktober 2023 und Veränderung zum Vorjahreszeitraum

FLUGZEUGBEWEGUNGEN AIRCRAFT MOVEMENTS					LUFTFRACHT und LUFTPOST (in Tonnen) AIR FREIGHT and AIR MAIL (in metric tonnes)								VERKEHRSEINHEITEN TRAFFIC UNITS			
Flughafen Airport	Gewerblicher Verkehr / Commercial Traffic				Gesamtverkehr (inkl. Nichtgewerbl.) Total Traffic (incl. non-commercial)		Lokalaufkommen / Terminal Air Freight and Air Mail						Gesamtverkehr (inkl. Transit) Cargo (incl. Transit)		VE * TU **	
	Gesamt / Total		davon / of which				Gesamt / Total		An+Ab unl.+loaded		Ausladung unloaded					
		%		%		%		%		%		%		%		
Berlin (BER)	140.966	+8,2%	137.619	+8,8%	148.857	+6,9%	30.508	+7,2%	13.001	+17,9%	17.507	+0,5%	30.591	+4,7%	19.850.820	+16,5%
Braunschweig-Wolfsburg (BWE)	11.652	+14,0%	2.364	+28,3%	25.273	+2,2%	1	-17,2%	1	-	0	-100,0%	1	-17,2%	55.312	+53,7%
Bremen (BRE)	17.877	+12,0%	13.338	+16,2%	23.555	+8,6%	243	-14,7%	172	-22,2%	71	+10,9%	243	-14,7%	1.560.287	+21,9%
Dortmund (DTM)	21.063	-17,2%	14.964	+7,1%	29.915	-4,9%	0	+0,0%	0	-100,0%	0	-	0	+0,0%	2.558.928	+17,5%
Dresden (DRS)	10.181	+4,5%	8.538	+4,4%	17.500	+0,3%	48	+19,6%	32	+79,3%	16	-28,1%	48	+20,1%	812.239	+10,3%
Düsseldorf (DUS)	126.989	+9,2%	121.692	+10,3%	131.284	+8,7%	23.349	+22,4%	11.479	+15,4%	11.869	+30,0%	23.659	+22,7%	16.894.621	+19,9%
Erfurt (ERF)	2.641	-12,3%	913	-15,6%	5.195	-5,7%	46	-89,9%	45	-74,3%	1	-99,5%	46	-95,0%	128.397	-2,2%
Frankfurt (FRA)	356.020	+14,0%	352.070	+14,2%	361.592	+13,2%	1.533.578	-7,0%	734.435	-7,3%	799.143	-6,8%	1.585.920	-5,9%	65.464.533	+14,3%
Friedrichshafen (FDH)	8.180	-5,2%	2.831	+3,2%	25.673	-4,0%	2	+540,0%	1	-	2	+397,1%	2	+540,0%	282.339	-8,2%
Hahn (HHN)	12.555	-1,4%	11.606	-0,8%	13.430	-1,0%	113.748	-29,5%	50.243	-34,1%	63.505	-25,4%	127.422	-30,9%	2.539.330	-7,3%
Hamburg (HAM)	89.155	+14,7%	86.287	+16,1%	103.695	+10,9%	14.352	-20,9%	5.901	-28,9%	8.451	-14,2%	14.353	-20,9%	11.826.547	+22,6%
Hannover (HAJ)	42.313	+4,0%	33.423	+9,2%	54.629	+0,7%	23.873	-19,0%	10.625	-28,8%	13.248	-9,0%	24.934	-19,1%	4.241.400	+12,1%
Karlsruhe/Baden-Baden (FKB)	19.047	+2,4%	10.265	+23,6%	35.377	+8,5%	1.647	+11,9%	177	+71,3%	1.471	+7,4%	1.650	+11,9%	1.555.758	+36,0%
Kassel (KSF)	15.297	-16,2%	1.341	-14,9%	24.917	-10,3%	5	+84,6%	1	-50,0%	4	+235,1%	5	+84,6%	98.034	-8,0%
Köln/Bonn (CGN)	92.566	-0,8%	91.027	-0,5%	101.855	-2,4%	715.788	-9,9%	344.398	-9,7%	371.390	-10,0%	726.074	-9,8%	15.747.247	+0,3%
Leipzig/Halle (LEJ)	62.465	+0,7%	61.408	+0,9%	68.285	+0,7%	1.148.948	-8,8%	557.097	-8,9%	591.850	-8,7%	1.150.144	-8,8%	13.364.080	-4,3%
Lübeck (LBC)	9.362	-20,6%	1.872	-11,9%	18.297	-12,5%	0	-	0	-	0	-	0	-	81.384	+4,1%
Memmingen (FMM)	16.871	+26,7%	13.986	+33,0%	23.506	+12,4%	0	-	0	-	0	-	0	-	2.394.389	+43,2%
Mönchengladbach (MGL)	27.899	-2,1%	162	+16,5%	37.801	-1,7%	7	+217,4%	6	+600,0%	2	+13,3%	7	+217,4%	25.837	-15,0%
München (MUC)	250.325	+7,5%	240.877	+8,7%	256.898	+7,1%	235.389	+5,0%	101.066	+0,8%	134.323	+8,5%	239.407	+3,6%	33.979.689	+18,1%
Münster/Osnabrück (FMO)	20.417	-3,4%	7.943	+14,1%	32.445	-6,3%	98	+3,5%	54	-20,8%	44	+66,6%	107	+8,6%	922.231	+16,9%
Nürnberg (NUE)	28.937	+12,8%	25.462	+17,8%	44.079	+4,6%	2.545	-31,0%	706	-64,1%	1.838	+6,9%	3.745	-22,8%	3.481.556	+19,6%
Paderborn/Lippstadt (PAD)	20.111	+13,9%	6.130	+25,5%	33.801	+2,4%	54	-71,6%	11	-88,4%	43	-53,8%	54	-71,6%	678.765	+42,6%
Rostock-Laage (RLG)	8.242	-33,6%	451	-22,2%	9.902	-29,4%	13	-	0	-	13	-	14	-	46.803	-14,3%
Saarbrücken (SCN)	4.098	-1,9%	2.687	+2,7%	6.521	+5,1%	44	+364,1%	2	-80,0%	42	>1000%	44	+364,1%	292.187	+2,4%
Stuttgart (STR)	67.969	+10,5%	61.102	+15,8%	79.753	+7,9%	32.978	+18,8%	14.235	+21,5%	18.742	+16,8%	33.216	+19,5%	7.698.511	+21,2%
Sylt (GWT)	5.226	-5,7%	1.498	-8,2%	10.689	-10,6%	0	-	0	-	0	-	0	-	122.166	+6,3%
Weeze (NRN)	14.068	+38,7%	8.334	+43,2%	17.128	+27,2%	0	-	0	-	0	-	0	-	1.414.323	+51,0%
Gesamt / Total	1.502.492	+7,3%	1.320.190	+10,5%	1.741.852	+5,5%	3.877.263	-8,1%	1.843.687	-8,7%	2.033.576	-7,5%	3.961.689	-7,9%	208.117.714	+14,0%

* eine VE entspricht einem Fluggast (an+ab) oder 100kg Luftfracht oder 100kg Luftpost (an+ab) **one TU is adequate to one passenger or 100kg air freight or 100kg air mail

Die Klimastrategie der Flughäfen



Die Klimastrategie der Flughäfen

Die ADV setzt sich aktiv für den Klimaschutz ein. Die Flughäfen streben den klimaneutralen Flughafenbetrieb bis zum Jahr 2045 an. Der wichtigste Meilenstein auf diesem Weg: 65 Prozent CO₂-Einsparung bis zum Jahr 2030.

Erläuterungen

Passagiere

Lokales Fluggastaufkommen

Ankommende und abfliegende Passagiere (einschließlich Umsteiger) ohne Transitfluggäste.

Transitfluggäste

Fluggäste, die innerhalb einer Flugstrecke (Flug unter gleicher Flugnummer) auf einem Berichtsflughäfen zwischenlanden ohne das Flugzeug zu verlassen.

Umsteiger

Passagiere, die ihre Gesamtflugreise (Zusammensetzung von Teilstrecken) zwischen Herkunfts- und Endzielflughafen an einem Berichtsflughafen unterbrechen. Sie fliegen mit einer anderen Flugnummer und einem anderen Fluggerät weiter.

Gesamter Fluggastverkehr

Ankommende und abfliegende Passagiere (einschließlich Umsteiger) und Transitfluggäste.

Flugbewegungen

Flugbewegungen gewerblich:

Alle Flugbewegungen zur gewerblichen bzw. entgeltlichen Beförderung von Personen, Fracht und Post im Linien- und Charterverkehr, für die dem Luftfahrtunternehmen eine entsprechende Genehmigung erteilt wurde.

Flugbewegungen gesamt:

Gewerbliche Flugbewegungen und alle sonstigen Verkehre, wie z.B. gewerbliche Schulflüge, Bildflüge, Reklameflüge sowie Land- und forstwirtschaftliche Flüge, Taxiflüge, Leer- und Bereitstellungsflüge, nicht gewerblicher Verkehr (Werkverkehr, Sport-, Werkstatt-, private Reiseflüge, sowie nichtgewerbliche Schulflüge).

Luftfracht/Luftpost

Örtlicher Luftfracht- bzw. Luftpostverkehr

Umfasst ankommende und abfliegende Luftfracht bzw. Luftpost einschließlich Umladung.

Transitluftfracht- bzw. Transitluftpostaufkommen

Luftfracht bzw. Luftpost, die nach einer Zwischenlandung unter gleicher Flugnummer weitergeflogen wird.

Ansprechpartner

Arbeitsgemeinschaft Deutscher Verkehrsflughäfen

German Airports Association

Friedrichstraße 79

D-10117 Berlin

Ansprechpartner

Markus Engemann, Bereichsleiter Markt und Verkehr

engemann@adv.aero

Tel. +49 30 31 01 18 42

Fax +49 30 31 01 18 90

Redaktion

Niclas Hinrichs, Leiter Luftfahrtstatistik und Digitalisierung

hinrichs@adv.aero

Tel. +49 30 31 01 18 17

Fax +49 30 31 01 18 90

Hinweis

Trotz größter Sorgfalt können wir Irrtümer und Fehler nicht gänzlich ausschließen und behalten uns gegebenenfalls spätere Korrekturen vor.

Despite high diligence we cannot completely exclude mistakes and errors and reserve later corrections if necessary.