

**FLUGHAFENVERBAND**

Unsere Flughäfen: Regionale Stärke, Globaler Anschluss



# ADV-Monatsstatistik

## ADV Monthly Traffic Report

# September 2023



## Kurz und knapp

### Auf einen Blick – Septembereaufkommen bleibt auf hohem Niveau – Cargo-Aufkommen legt wieder zu

Die deutschen Flughäfen begrüßten im September 20,31 Millionen an- und abfliegende Passagiere. Das Passagieraufkommen geht gegenüber dem Vormonat geringfügig (ca. - 200.000 Passagiere) zurück. Gegenüber dem Vorkrisenniveau von 2019 liegt die Recovery-Rate bei 83,4 Prozent. Europaweit liegt das Aufkommensniveau um mehr als 10% höher.

- 20,31 Millionen Passagiere nutzten im September die deutschen Flughäfen. Im Vergleich zum September 2022 stieg das Aufkommen um +13,9% (ggü. Sep 2019 sind das 83,4%).
- Das absolute Cargo-Aufkommen erhöht sich im Vergleich zum Vormonat leicht auf insgesamt 392.627 Tonnen. Gegenüber September 2022 ist das ein Rückgang um -5,1% (ggü. Sep 2019 -0,3%).
- Die Zahl der gewerblichen Flugbewegungen lag mit 170.747 Starts und Landungen um +8,2% deutlich über dem Vorjahreswert. Gegenüber 2019 wurden 80,8% der gewerblichen Flüge durchgeführt.

### Der September im Blick – Recovery im Interkontverkehr springt auf über 90%

- Die Nachfrage im innerdeutschen Luftverkehr zieht im September zum Vormonat August an (+380.000 Pax) und erhöht sich auf 2,2 Mio Passagiere. Zum Vorkrisenniveau fehlen knapp die Hälfte der Passagiere (-46,5%). Im Vergleich zum Vorjahr wächst dieses Marktsegment um +18,3%.
- Der Europa-Verkehr ist weiterhin der Wachstumsmotor des Passagieraufkommens. 14,42 Millionen Passagiere entsprechen einem Wachstum von +11,4% zum September 2022. Die Recovery-Rate zu 2019 liegt in diesem Segment bei 89,3%.
- Die Interkont-Nachfrage geht im Vergleich zum August geringfügig zurück. Gegenüber dem Vorjahresmonat wächst dieses Marktsegment im September 2023 mit +22,2% überproportional stark auf 3,56 Millionen Passagiere. Im Vergleich zum September 2019 liegt die Recovery-Rate bei 91,3% der Passagiere – erstmals über 90% – und damit besser als der Europaverkehr.

### Das Jahr im Blick – trotz eines guten Sommers hinkt das Luftverkehrsaufkommen in Deutschland hinterher

Von Januar bis September 2023 wurden an den deutschen Flughäfen 149,08 Millionen Passagiere (an+ab) gezählt. Durch den nachfragestarken Sommerreiseverkehr erholt sich die Recovery-Rate zum Vorkrisenniveau weiter. Während in ganz Europa bereits 9 von 10 Passagieren zurück sind, erreicht die deutsche Recovery-Rate einen Wert von 77,6% ggü. Jan-Sep 2019. Zum vergleichswisen schwachen Vorjahr verzeichnen die deutschen Flughäfen in den ersten neun Monaten ein Nachfragewachstum von +21,5%. Trotz des positiven Trends liegt Deutschland weiterhin am unteren Ende der großen europäischen Luftverkehrsmärkte. Hohe Ticketpreise und hohe Standortkosten verhindern eine bessere Erholung.

### Hier die Werte für die drei Marktsegmente:

- 17,07 Millionen Passagiere flogen innerdeutsch (+27,3% zum Vorjahr), gegenüber Jan-Sep 2019 sind das nur 48,6%.
- 103,32 Millionen Passagiere sind im Europa-Verkehr an den deutschen Flughäfen unterwegs (+17,2% zum Vorjahr, gegenüber Jan-Sep 2019 sind es 83,6%).
- Die Interkont-Nachfrage (28,4 Millionen Paxe) wächst mit +36,1% zum Vorjahr und treibt die Erholung mit der dynamischsten Recovery-Rate (gegenüber Jan-Sep 2019 sind es 86,1%).

### Cargo-Aufkommen – politische Krisen und schwache Konjunktorentwicklung bremsen Luftfrachtaufkommen aus

Gegenüber dem Vormonat August legt das Luftfrachtaufkommen im September wieder zu. Die insgesamt 392.627 Tonnen bedeuten im Vergleich zum Vorjahresmonat aus 2022 - 5,1% weniger Fracht – gegenüber 2019 sind das -0,3%.

Die Einladungen sinken im September um -6,9% auf 203.640t (gegenüber 2019-1,0%). Auch die Ausladungen verringern sich um -3,0% auf 188.987 (gegenüber 2019 +0,4%). Das Luftfrachtaufkommen von Januar bis September 2023 summiert sich auf insgesamt 3.470.951 Tonnen (-8,3% zum Vergleichszeitraum 2022 und ggü. 2019 -2,5%).

Auf einen Blick		September			Kumulierte Zahlen für 2023 (Jan - Sep)		
		absolut	gg. 2019	gg. 2022	absolut	gg. 2019	gg. 2022
<b>Passagiere</b> <b>Passengers</b>	(an + ab) (arr. + dep.)	<b>20.315.165</b>	<b>-16,6%</b>	<b>+13,9%</b>	<b>149.080.720</b>	<b>-22,4%</b>	<b>+21,5%</b>
<b>Luftfracht / Luftpost [t]</b> <b>Cargo</b>	(an + ab) (arr. + dep.)	<b>392.627</b>	<b>-0,3%</b>	<b>-5,1%</b>	<b>3.470.951</b>	<b>-2,5%</b>	<b>-8,3%</b>
Ausladung Unloaded		188.987	+0,4%	-3,0%	1.649.591	-4,3%	-9,3%
Einladungen Loaded		203.640	-1,0%	-6,9%	1.821.361	-0,7%	-7,5%
<b>Bewegungen</b> <b>Movements</b>	(gesamt) (total)	<b>199.679</b>	<b>-15,5%</b>	<b>+9,5%</b>	<b>1.550.374</b>	<b>-21,1%</b>	<b>+5,6%</b>
	(gewerblich) (commercial)	<b>170.747</b>	<b>-19,2%</b>	<b>+8,2%</b>	<b>1.332.783</b>	<b>-23,7%</b>	<b>+7,3%</b>
<b>Verkehrseinheiten</b> <b>Traffic Units</b>		<b>24.241.437</b>	<b>-14,3%</b>	<b>+10,4%</b>	<b>183.789.253</b>	<b>-19,3%</b>	<b>+14,5%</b>

## Unser Ziel: KLIMANEUTRALITÄT – Emissionsfreie Flughäfen bis 2045

### Projektbeispiel: Erneuerbare Energien pushen

#### Photovoltaik-Carports am Flughafen Weeze

**CO<sub>2</sub>-Einsparung pro Jahr**  
(ca.) 2.100 t/a

**Projekt-Investitionskosten**  
5,5 Mio. EUR

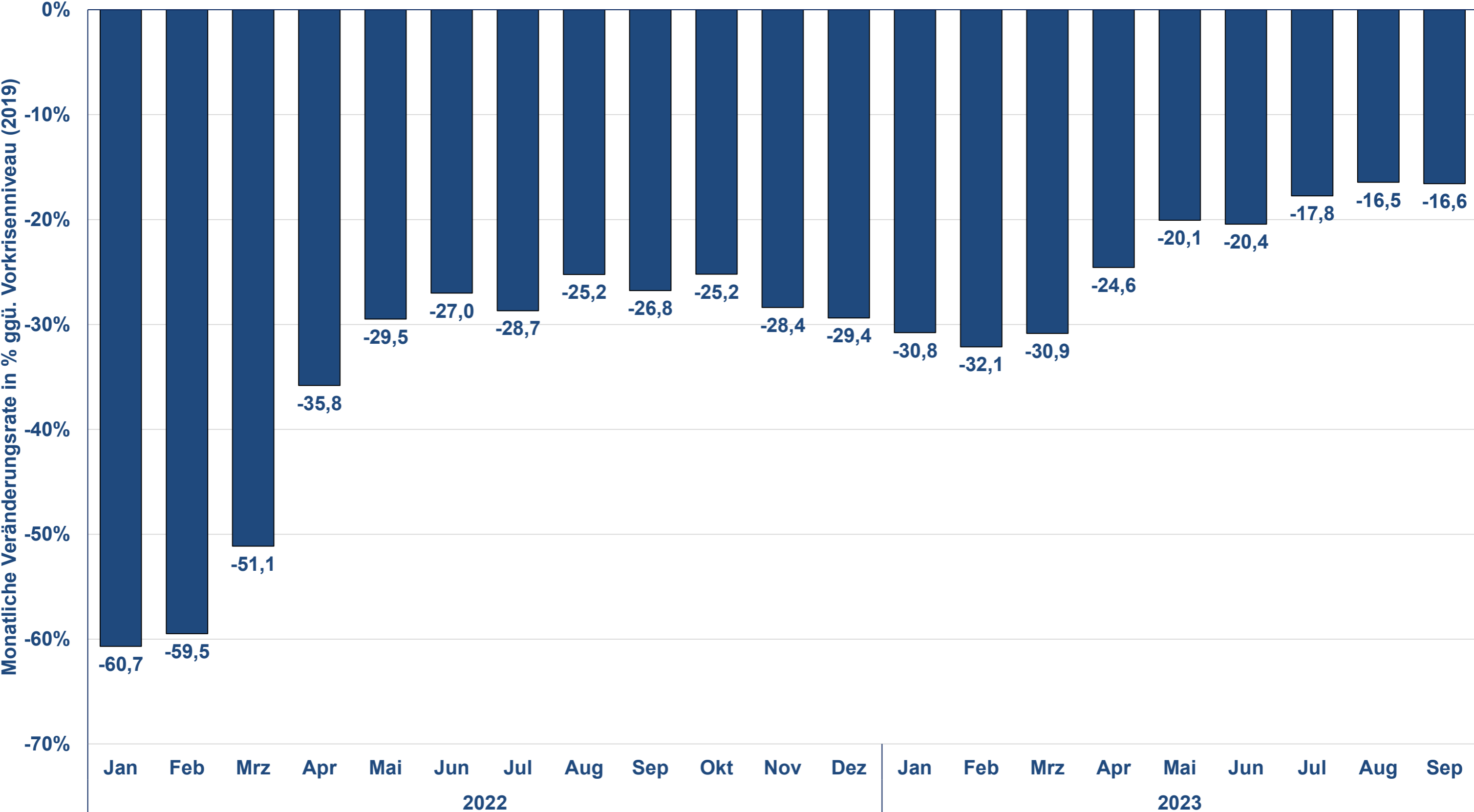
**Geplante Laufzeit**  
seit 2016



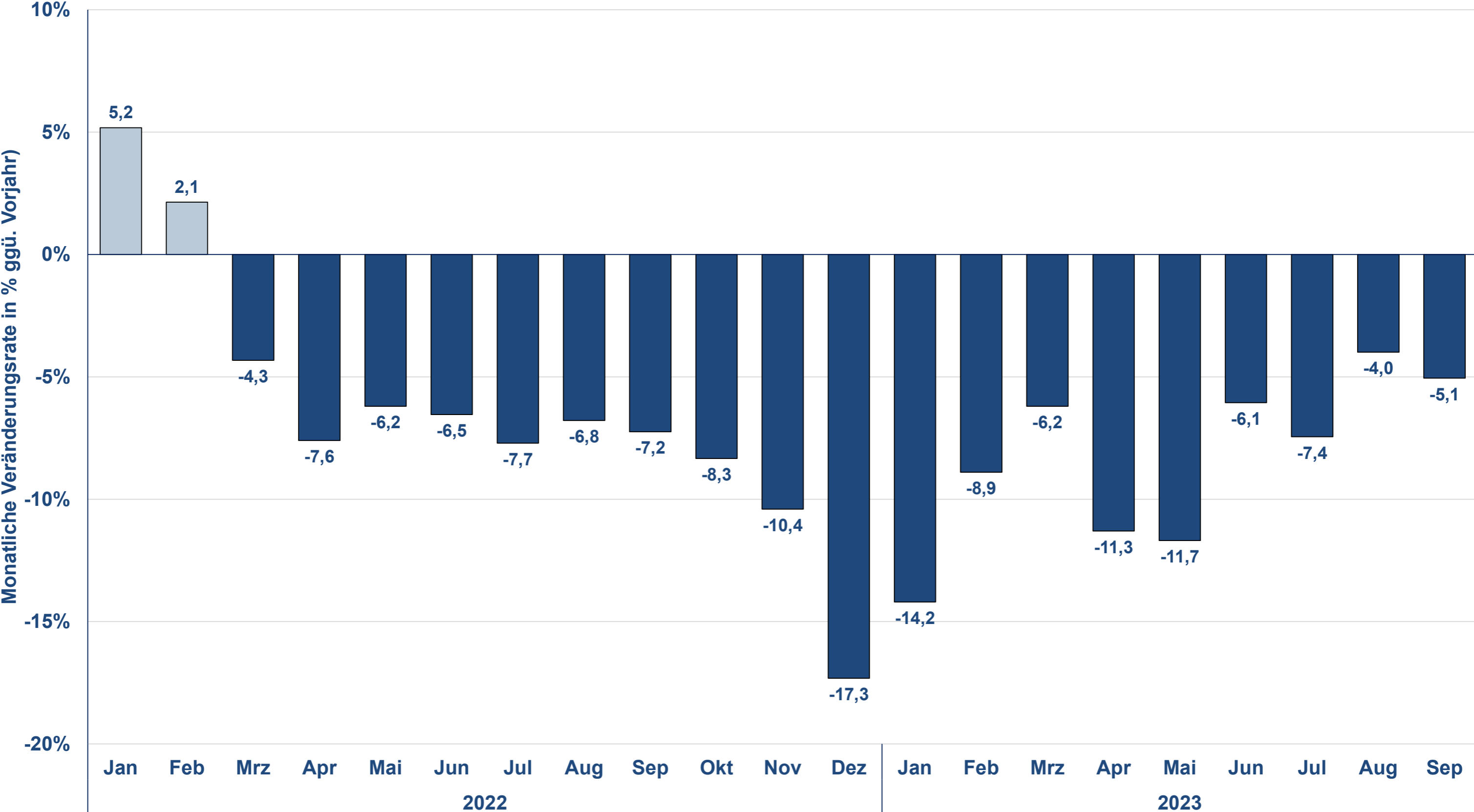
#### Projekt-Erläuterung:

Seit 2016 liefern die **Solar-Carports** auf dem P2 des Airports Weeze **regenerative Energie**. Die 4-MV Aufdachanlage bietet 1.350 PKWs Schutz und die **15.000 Solarmodule** produzieren Strom, der ausreicht um 1.000 Haushalte zu versorgen.

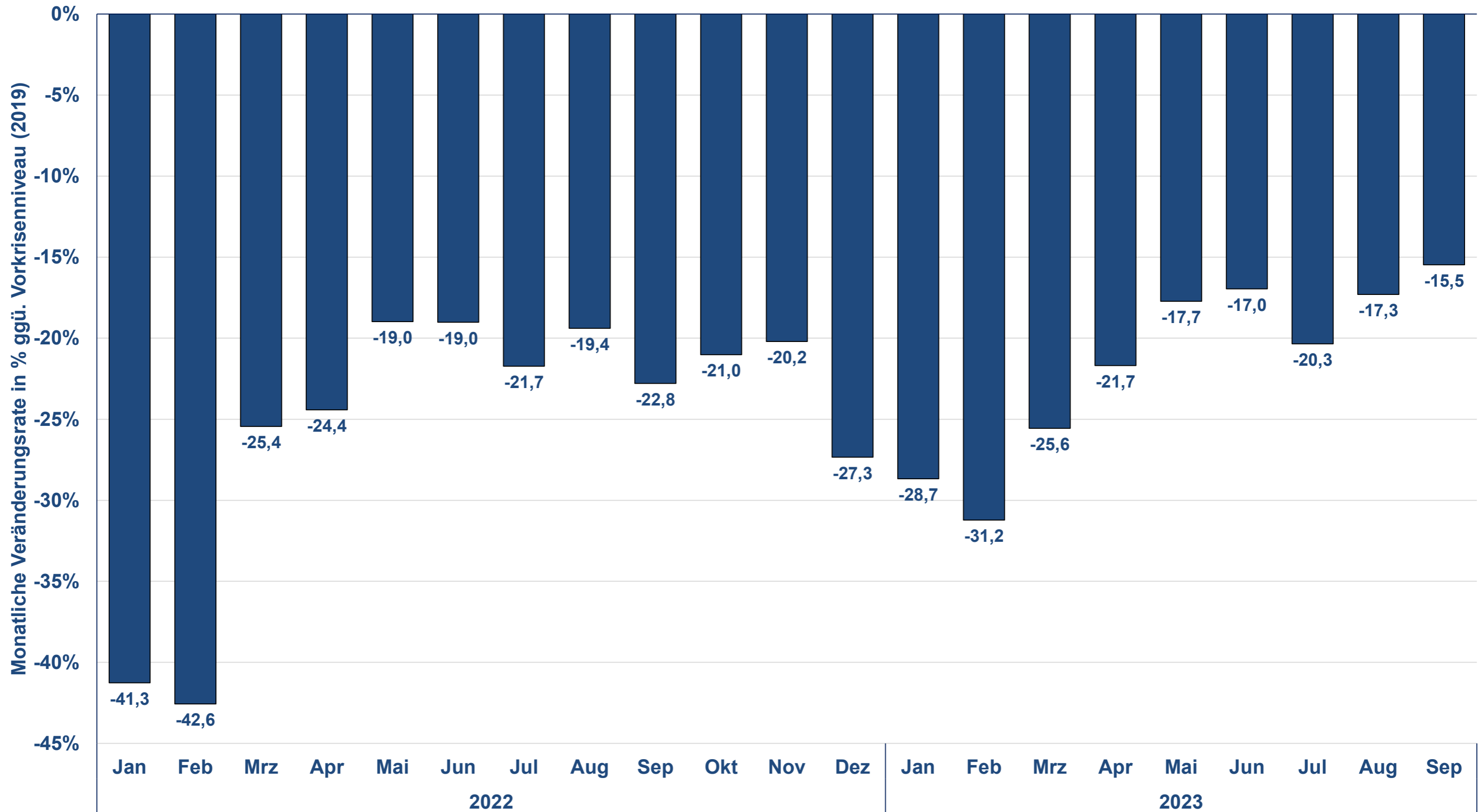
# Passagierverkehr Januar 2022 - September 2023 (an+ab)



# Cargoverkehr Januar 2022 - September 2023 (an+ab)

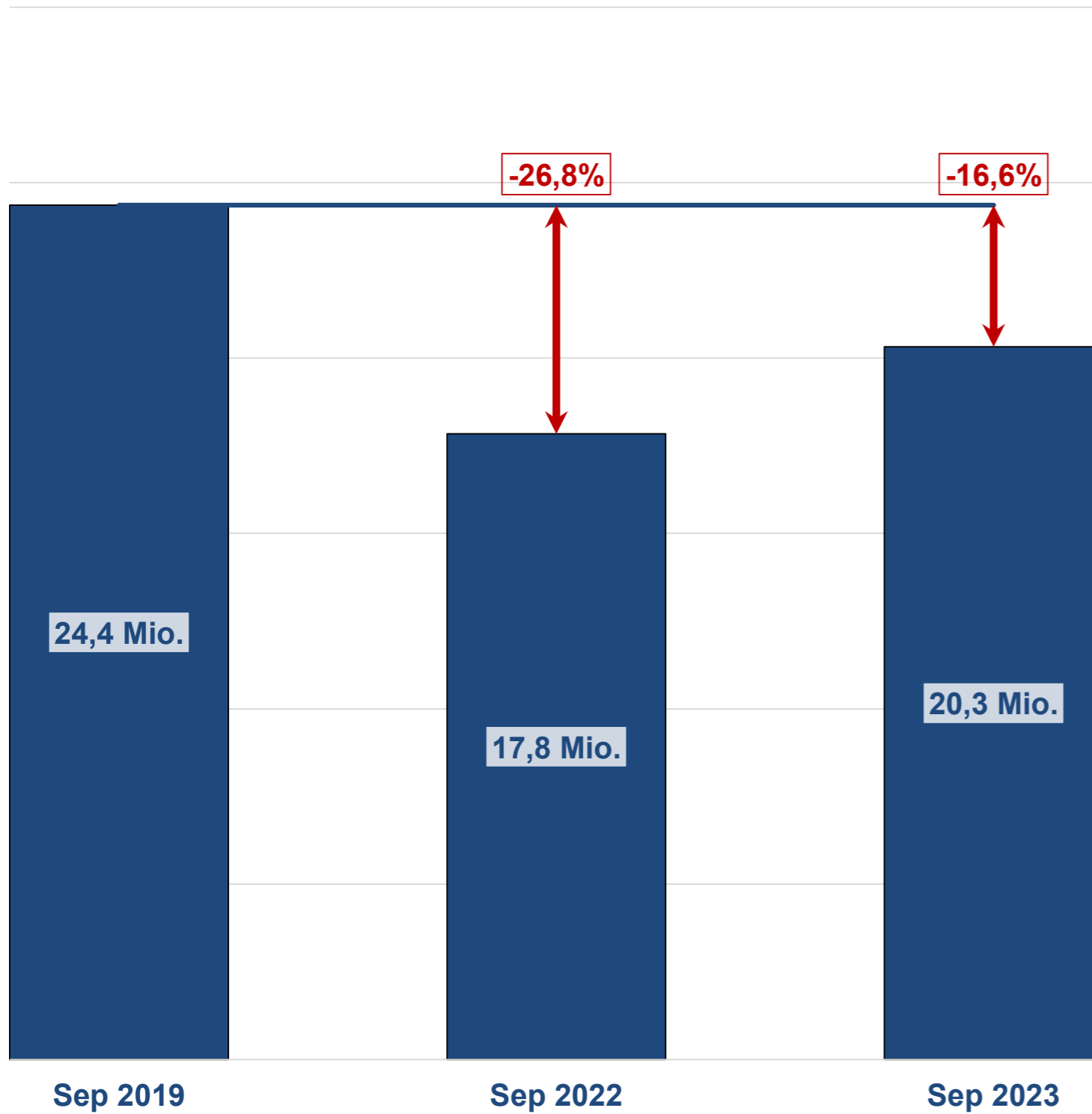


# Flugzeugbewegungen Januar 2022 - September 2023 (gesamt)

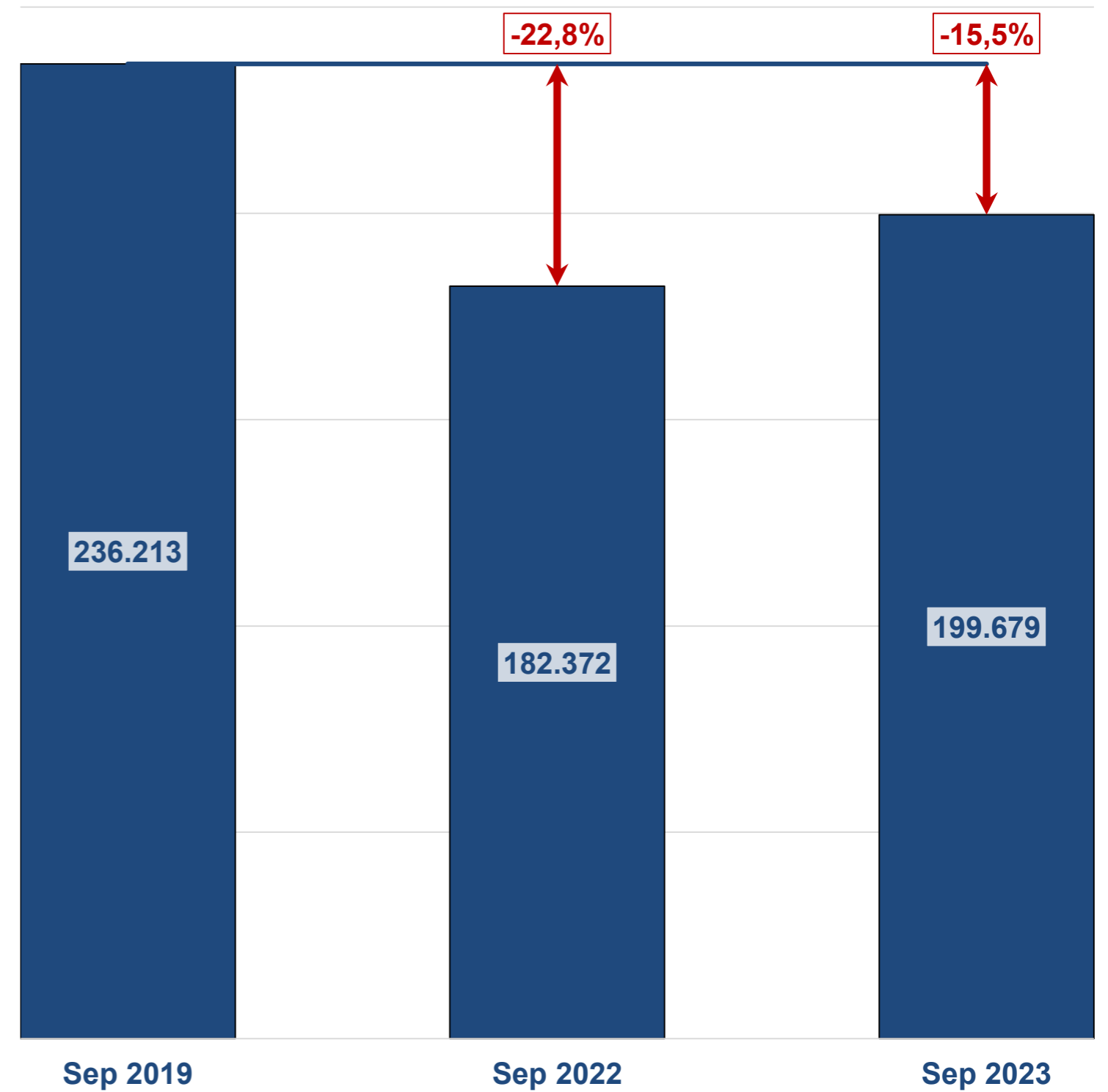


# Passagiere und Bewegungen im Monat September in den Jahren 2019, 2022 & 2023

## Passagiere (an+ab)

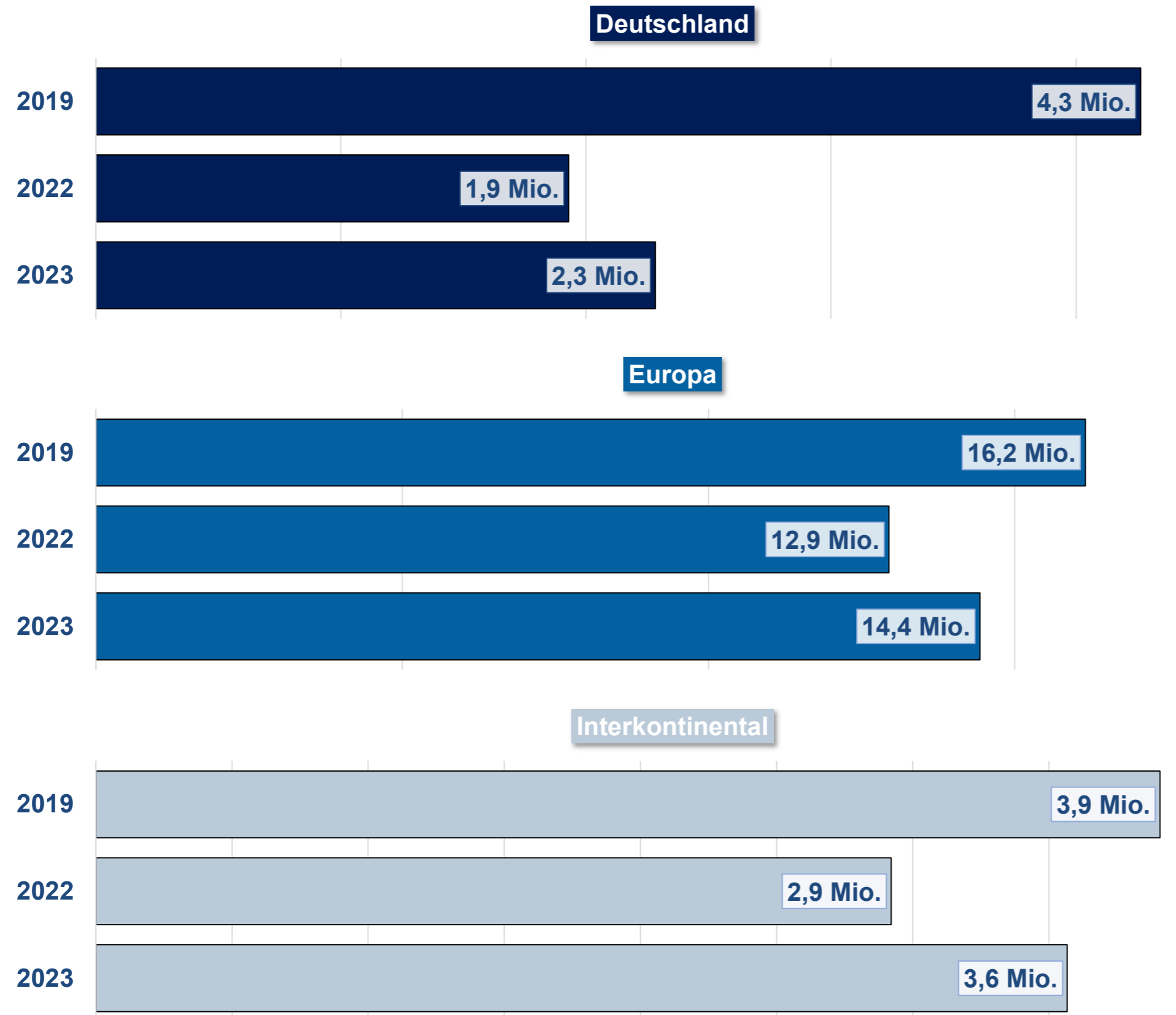


## Bewegungen (gesamt)

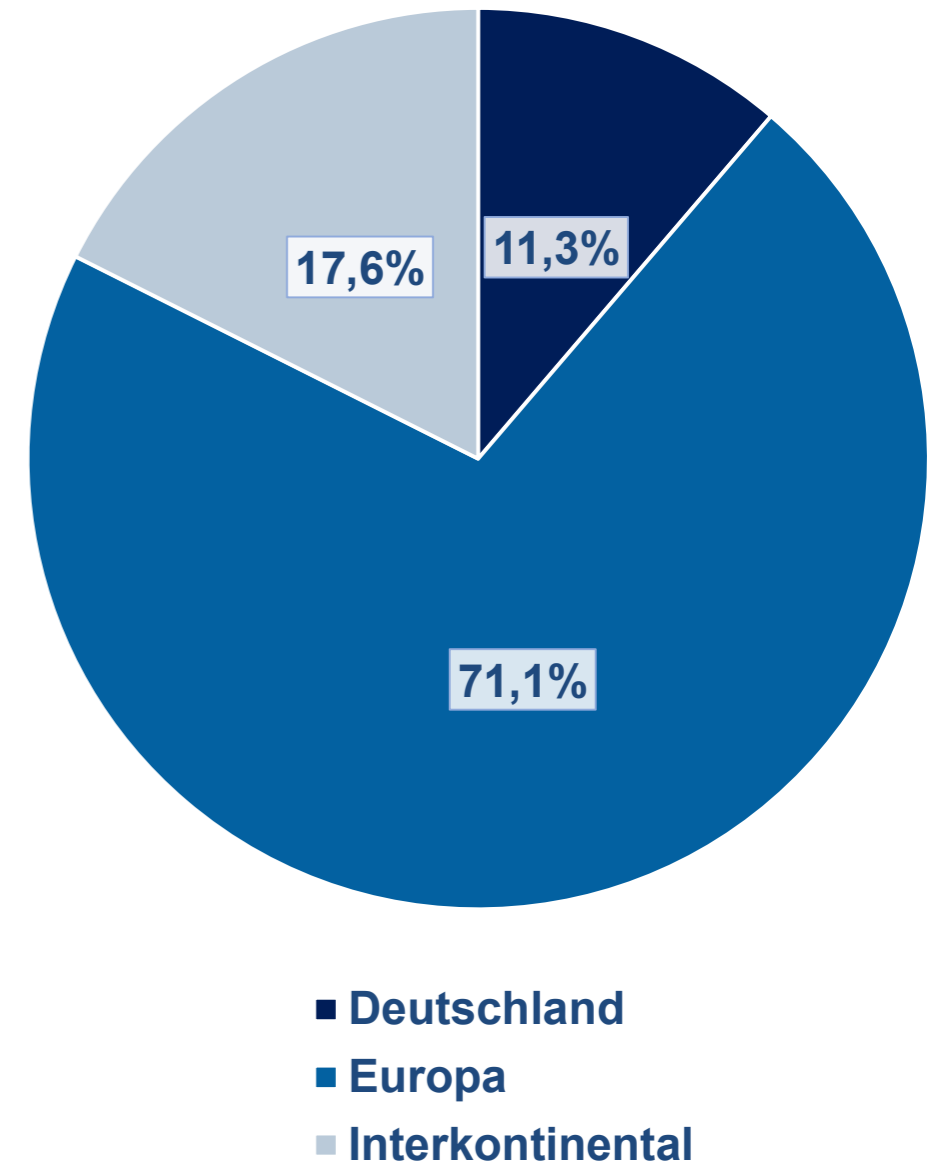




# Passagierentwicklung nach Verkehrsregionen im September 2019, 2022 und 2023



Anteile der gewerblichen Verkehrsströme im September 2023



## Passagiere: Monatsbetrachtung September 2023 und Veränderung zum Vorjahresmonat

FLUGGÄSTE PASSENGERS																				
Flughafen Airport	Lokalaufkommen / Terminal Passengers														Transit (einfach gezählt) Direct Transit (counted once)		Gesamtverkehr (inkl. Transit) Total Traffic (incl. Transit)			
	Gesamt / Total		Linien-, Pauschalflug-, Tramp- und Anforderungsverkehr Scheduled & Charter Traffic										Sonst. Verkehr Other Commercial Traffic							
	An+Ab Arr.+Dep	%	An+Ab Arr.+Dep	%	Deutschland Germany		Europa Europe		davon of which				Außereuropa Non-Europe		An+Ab Arr.+Dep	%		%		
					An+Ab Arr.+Dep	%	An+Ab Arr.+Dep	%	EU	%	Schengen	%	An+Ab Arr.+Dep	%						
Berlin (BER)	2.269.485	+9,9%	2.267.984	+9,9%	294.126	+9,0%	1.797.319	+7,8%	1.216.478	+8,5%	1.273.479	+7,6%	176.539	+39,9%	1.501	-6,6%	284	-72,7%	2.269.769	+9,9%
Braunschweig-Wolfsburg (BWE)	6.511	+32,6%	4.329	+40,7%	3.031	+31,8%	1.277	+85,6%	1.262	+86,4%	1.277	+92,6%	21	-76,4%	2.182	+19,1%	1	-	6.512	+32,7%
Bremen (BRE)	184.306	+11,5%	184.079	+11,6%	63.801	+31,8%	118.083	+2,3%	61.340	-7,5%	61.340	-3,8%	2.195	+92,4%	227	-38,0%	181	-1,1%	184.487	+11,5%
Dortmund (DTM)	273.670	+1,8%	270.977	+1,9%	6.124	+25,0%	260.122	-0,3%	182.972	-8,2%	129.287	-3,1%	4.731	-	2.693	-7,0%	0	-	273.670	+1,8%
Dresden (DRS)	105.471	+3,2%	105.286	+3,1%	43.049	+18,9%	59.826	-4,7%	35.463	-15,8%	38.590	-13,2%	2.411	-22,2%	185	+19,4%	1.538	>1000%	107.009	+4,5%
Düsseldorf (DUS)	2.064.221	+12,4%	2.062.326	+12,3%	158.062	+12,0%	1.732.096	+9,3%	1.123.871	+8,1%	1.148.321	+11,9%	172.168	+56,0%	1.895	+22,5%	985	-7,1%	2.065.206	+12,3%
Erfurt (ERF)	18.874	+10,6%	18.776	+10,4%	360	-4,0%	3.969	-53,8%	3.969	-53,8%	3.482	-56,4%	14.447	+79,4%	98	+75,0%	98	-80,6%	18.972	+8,0%
Frankfurt (FRA)	5.771.364	+18,3%	5.770.293	+18,3%	507.633	+30,8%	3.135.523	+15,7%	2.323.458	+14,1%	2.349.138	+19,0%	2.127.137	+19,5%	1.071	-19,3%	3.582	-46,4%	5.774.946	+18,2%
Friedrichshafen (FDH)	38.916	-18,8%	31.247	-25,0%	10.575	+70,4%	19.233	-40,2%	11.310	-44,7%	7.923	-61,3%	1.439	-56,3%	7.669	+22,8%	0	-100,0%	38.916	-19,6%
Hahn (HHN)	147.533	+9,1%	147.410	+9,1%	45	-	134.959	+4,5%	89.310	-10,9%	59.841	-12,9%	12.406	+109,8%	123	+9,8%	3.713	+443,6%	151.246	+11,3%
Hamburg (HAM)	1.376.437	+15,3%	1.375.457	+15,3%	267.884	+8,8%	1.047.281	+15,3%	692.529	+14,3%	744.018	+16,2%	60.292	+59,9%	980	-13,4%	178	-9,2%	1.376.615	+15,3%
Hannover (HAJ)	521.903	+16,3%	521.643	+16,4%	66.822	+31,9%	420.220	+14,1%	206.612	+2,2%	211.814	+3,8%	34.601	+18,6%	260	-57,6%	603	-30,5%	522.506	+16,2%
Karlsruhe/Baden-Baden (FKB)	183.551	+27,8%	183.179	+27,9%	10	-	177.449	+32,2%	148.499	+43,7%	137.050	+62,1%	5.720	-36,2%	372	-15,3%	74	-89,2%	183.625	+27,2%
Kassel (KSF)	13.924	-4,5%	13.527	-5,6%	596	+37,0%	11.258	-0,6%	7.750	-8,5%	7.758	-5,2%	1.673	-35,0%	397	+61,4%	60	-	13.984	-4,0%
Köln/Bonn (CGN)	1.072.332	+6,9%	1.071.837	+6,9%	78.580	+13,5%	954.314	+5,8%	592.979	+4,4%	573.305	+9,8%	38.943	+26,2%	495	-62,8%	2.034	+104,0%	1.074.366	+7,0%
Leipzig/Halle (LEJ)	253.625	+28,2%	253.492	+28,3%	29.163	+52,1%	194.013	+25,3%	122.468	+21,2%	108.642	+18,2%	30.316	+28,3%	133	-29,3%	1.582	+148,0%	255.207	+28,6%
Lübeck (LBC)	13.242	-3,8%	13.202	-3,7%	1.816	-29,8%	11.386	+2,3%	8.963	+21,7%	9.772	+21,9%	0	-	40	-21,6%	0	-	13.242	-3,8%
Memmingen (FMM)	273.342	+37,3%	272.313	+37,0%	0	-	263.729	+35,0%	192.614	+47,4%	121.916	+66,2%	8.584	+150,5%	1.029	+243,0%	109	+131,9%	273.451	+37,3%
Mönchengladbach (MGL)	3.175	+12,7%	65	-57,8%	47	-63,0%	18	-33,3%	13	-27,8%	15	-34,8%	0	-	3.110	+16,8%	0	-	3.175	+12,7%
München (MUC)	3.837.931	+11,4%	3.835.744	+11,5%	565.745	+12,8%	2.477.453	+8,9%	1.928.898	+8,6%	1.889.094	+11,4%	792.546	+19,3%	2.187	-22,4%	1.693	-8,8%	3.839.624	+11,4%
Münster/Osnabrück (FMO)	130.454	+21,3%	128.195	+21,5%	26.761	+53,5%	98.722	+78,4%	59.248	+12,0%	59.248	+12,0%	2.712	-91,7%	2.259	+12,1%	92	-81,7%	130.546	+20,8%
Nürnberg (NUE)	449.810	+6,0%	448.330	+6,4%	18.836	+73,7%	412.249	+3,4%	257.799	+0,6%	238.885	+4,5%	17.245	+46,4%	1.480	-45,7%	2.422	+321,2%	452.232	+6,5%
Paderborn/Lippstadt (PAD)	99.892	+32,3%	99.570	+32,0%	8.633	+77,1%	88.206	+30,4%	49.809	+35,7%	49.434	+34,7%	2.731	-4,8%	322	+190,1%	1	-99,6%	99.893	+31,9%
Rostock-Laage (RLG)	6.988	-16,1%	6.276	-18,2%	166	-15,3%	6.110	-18,3%	3.301	-19,1%	3.301	-13,4%	0	-	712	+7,9%	28	-87,0%	7.016	-17,9%
Saarbrücken (SCN)	48.319	-2,4%	48.099	-2,5%	3.018	-17,1%	45.081	-1,4%	30.439	-1,0%	30.346	-1,3%	0	-	220	+22,9%	2	-99,3%	48.321	-3,0%
Stuttgart (STR)	954.209	+12,6%	952.291	+12,7%	113.916	+21,3%	804.029	+9,3%	495.614	+7,3%	495.348	+12,5%	34.346	+116,5%	1.918	-2,3%	2.807	+180,1%	957.016	+12,8%
Sylt (GWT)	18.971	+18,0%	17.358	+18,0%	14.264	+24,0%	3.094	-3,6%	758	+22,5%	2.336	-9,8%	0	-	1.613	+18,5%	0	-	18.971	+18,0%
Weeze (NRN)	176.709	+49,1%	176.082	+49,1%	0	-	151.494	+52,8%	144.037	+54,0%	144.037	+76,2%	24.588	+29,5%	627	+50,0%	0	-	176.709	+49,1%
<b>Gesamt / Total</b>	<b>20.315.165</b>	<b>+13,9%</b>	<b>20.279.367</b>	<b>+13,9%</b>	<b>2.283.063</b>	<b>+18,3%</b>	<b>14.428.513</b>	<b>+11,4%</b>	<b>9.991.763</b>	<b>+10,1%</b>	<b>9.898.997</b>	<b>+13,4%</b>	<b>3.567.791</b>	<b>+22,2%</b>	<b>35.798</b>	<b>+1,3%</b>	<b>22.067</b>	<b>+16,9%</b>	<b>20.337.232</b>	<b>+13,9%</b>

## Bewegungen und Luftfracht: Monatsbetrachtung September 2023 und Veränderung zum Vorjahresmonat

FLUGZEUGBEWEGUNGEN AIRCRAFT MOVEMENTS						LUFTFRACHT und LUFTPOST (in Tonnen) AIR FREIGHT and AIR MAIL (in metric tonnes)						VERKEHRSEINHEITEN TRAFFIC UNITS				
Flughafen Airport	Gewerblicher Verkehr / Commercial Traffic				Gesamtverkehr (inkl. Nichtgewerbl.) Total Traffic (incl. non-commercial)	Lokalaufkommen / Terminal Air Freight and Air Mail						Gesamtverkehr (inkl. Transit) Cargo (incl. Transit)	VE * TU **			
	Gesamt / Total		davon / of which			Gesamt / Total										
		%		%		An+Ab unl.+loaded	%	Ausladung unloaded	%	Einladung loaded	%					
Berlin (BER)	15.866	+6,1%	15.458	+7,1%	16.641	+4,4%	3.507	+8,4%	1.696	+38,5%	1.811	-10,0%	3.519	+8,3%	2.304.555	+9,9%
Braunschweig-Wolfsburg (BWE)	1.178	+22,7%	288	+6,3%	3.068	+20,2%	0	-	0	-	0	-	0	-	6.511	+32,6%
Bremen (BRE)	2.013	+13,7%	1.478	+7,6%	2.746	+10,8%	29	-45,3%	22	-33,3%	7	-65,0%	29	-45,3%	184.596	+11,3%
Dortmund (DTM)	2.313	-19,0%	1.637	-1,6%	3.506	+1,5%	0	-	0	-	0	-	0	-	273.670	+1,8%
Dresden (DRS)	1.172	+5,3%	974	+0,9%	2.160	+16,9%	6	-29,6%	5	+28,0%	1	-73,0%	6	-29,6%	105.535	+3,1%
Düsseldorf (DUS)	15.094	+7,6%	14.509	+8,2%	15.570	+7,9%	3.011	+85,2%	1.752	+115,9%	1.259	+54,6%	3.012	+85,2%	2.094.335	+13,0%
Erfurt (ERF)	311	+11,5%	128	+13,3%	606	+22,2%	0	-100,0%	0	-100,0%	0	-	0	-100,0%	18.874	+10,4%
Frankfurt (FRA)	39.136	+16,7%	38.696	+17,2%	39.653	+16,0%	158.073	+0,1%	77.415	+2,4%	80.658	-2,0%	163.687	+1,3%	7.352.096	+13,8%
Friedrichshafen (FDH)	932	-13,5%	337	-10,6%	2.847	+10,4%	1	-	1	-	1	-	1	-	38.926	-18,8%
Hahn (HHN)	1.326	+2,0%	1.226	-1,6%	1.450	+6,1%	8.471	-47,0%	3.368	-52,3%	5.103	-42,7%	10.348	-42,9%	232.243	-21,3%
Hamburg (HAM)	10.169	+14,1%	9.845	+15,2%	11.847	+11,9%	1.750	-2,8%	981	+23,7%	769	-23,6%	1.750	-2,8%	1.393.937	+15,0%
Hannover (HAJ)	5.055	+14,8%	3.993	+13,6%	6.656	+16,1%	2.309	-16,9%	1.098	-12,5%	1.211	-20,6%	2.457	-16,1%	544.993	+14,4%
Karlsruhe/Baden-Baden (FKB)	2.092	+9,2%	1.196	+20,2%	3.893	+18,8%	166	+1,0%	10	-2,7%	156	+1,2%	166	+1,0%	185.211	+27,5%
Kassel (KSF)	2.342	+52,6%	187	+3,9%	3.801	+65,3%	1	-	0	-	1	-	1	-	13.931	-4,4%
Köln/Bonn (CGN)	10.609	+0,1%	10.444	+0,4%	11.621	-1,1%	69.387	-14,1%	33.121	-12,8%	36.265	-15,2%	70.657	-13,5%	1.766.199	-2,5%
Leipzig/Halle (LEJ)	6.495	-2,1%	6.391	-1,4%	7.054	-4,5%	116.677	-6,3%	56.201	-6,2%	60.476	-6,5%	116.715	-6,4%	1.420.395	-1,6%
Lübeck (LBC)	785	-31,9%	228	-19,1%	2.010	-2,8%	0	-	0	-	0	-	0	-	13.242	-3,8%
Memmingen (FMM)	1.919	+32,4%	1.574	+29,9%	2.545	+18,0%	0	-	0	-	0	-	0	-	273.342	+37,3%
Mönchenglöblich (MGL)	3.178	+25,3%	15	-21,1%	4.434	+29,0%	0	-100,0%	0	-	0	-100,0%	0	-100,0%	3.175	+12,6%
München (MUC)	28.592	+4,8%	27.395	+5,5%	29.362	+4,7%	25.395	+17,5%	11.561	+29,7%	13.834	+9,0%	25.877	+16,2%	4.091.881	+11,8%
Münster/Osnabrück (FMO)	2.491	+4,3%	1.015	+19,1%	4.166	+10,3%	22	+6,3%	21	+20,1%	1	-64,7%	23	+9,0%	130.675	+21,3%
Nürnberg (NUE)	3.535	+4,3%	3.162	+7,1%	5.173	+4,5%	286	+23,5%	102	+34,7%	184	+18,0%	408	+14,5%	452.670	+6,1%
Paderborn/Lippstadt (PAD)	2.101	+10,0%	805	+23,5%	3.815	+18,3%	0	-100,0%	0	-100,0%	0	-100,0%	0	-100,0%	99.892	+32,1%
Rostock-Laage (RLG)	746	-61,2%	62	-21,5%	1.062	-48,5%	0	-	0	-	0	-	0	-	6.988	-16,1%
Saarbrücken (SCN)	497	-4,1%	382	-5,4%	779	+12,4%	15	+197,1%	0	-96,0%	15	-	15	+197,1%	48.467	-2,2%
Stuttgart (STR)	8.331	+8,3%	7.418	+9,7%	9.619	+7,4%	3.521	+29,3%	1.633	+40,3%	1.888	+21,1%	3.630	+33,3%	989.418	+13,2%
Sylt (GWT)	646	-0,2%	234	+0,9%	1.482	+8,7%	0	-	0	-	0	-	0	-	18.971	+18,0%
Weeze (NRN)	1.823	+70,9%	1.049	+48,2%	2.113	+62,7%	0	-	0	-	0	-	0	-	176.709	+49,1%
<b>Gesamt / Total</b>	<b>170.747</b>	<b>+8,2%</b>	<b>150.126</b>	<b>+9,5%</b>	<b>199.679</b>	<b>+9,5%</b>	<b>392.627</b>	<b>-5,1%</b>	<b>188.987</b>	<b>-3,0%</b>	<b>203.640</b>	<b>-6,9%</b>	<b>402.301</b>	<b>-4,5%</b>	<b>24.241.437</b>	<b>+10,4%</b>

\* eine VE entspricht einem Fluggast (an+ab) oder 100kg Luftfracht oder 100kg Luftpost (an+ab) \*\*one TU is adequate to one passenger or 100kg air freight or 100kg air mail

## Passagiere: Kumulierte Betrachtung Januar - September 2023 und Veränderung zum Vorjahreszeitraum

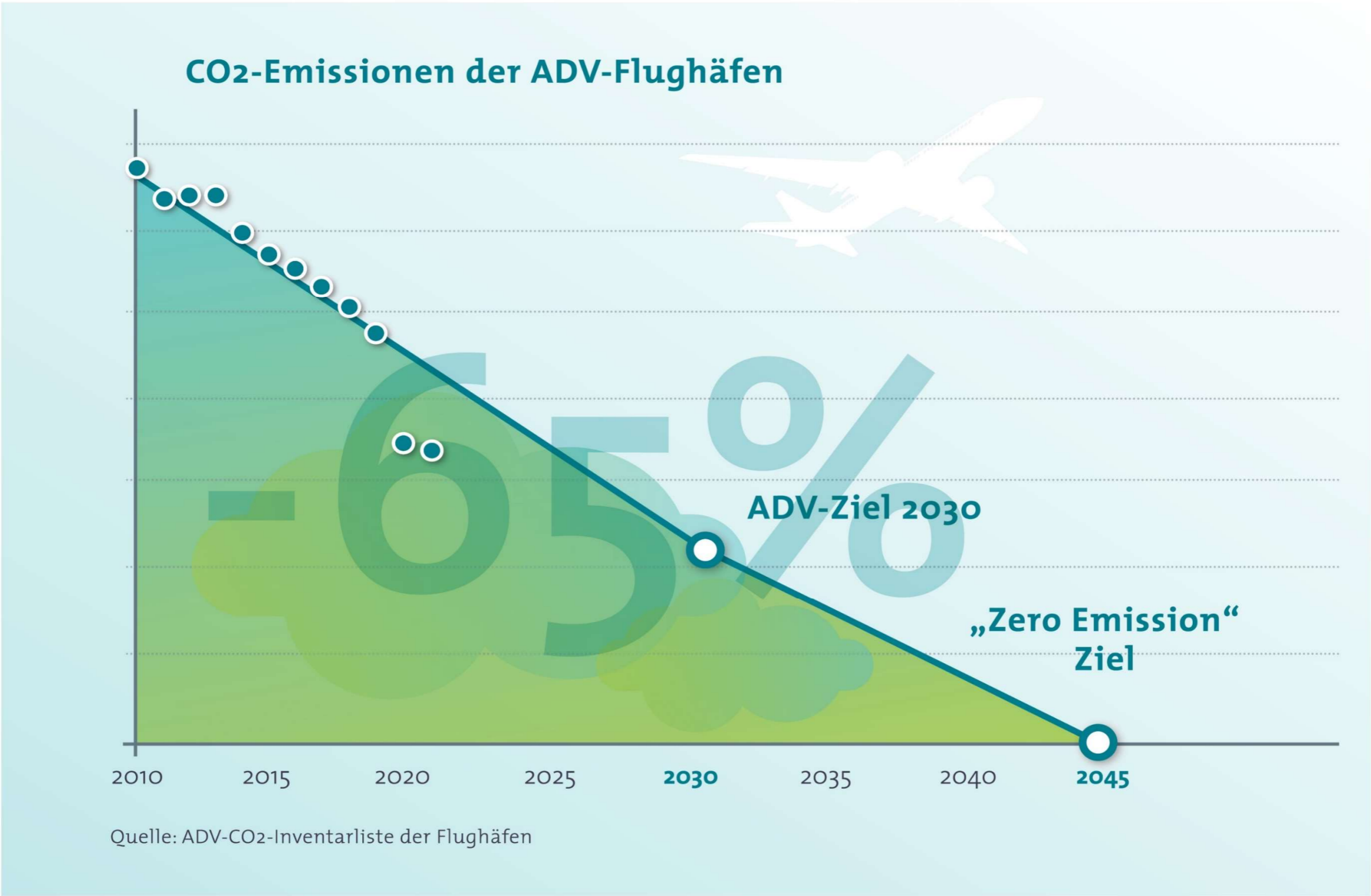
FLUGGÄSTE PASSENGERS																				
Flughafen Airport	Lokalaufkommen / Terminal Passengers													Transit (einfach gezählt) Direct Transit (counted once)		Gesamtverkehr (inkl. Transit) Total Traffic (incl. Transit)				
	Gesamt / Total		Linien-, Pauschalflug-, Tramp- und Anforderungsverkehr Scheduled & Charter Traffic								Sonst. Verkehr Other Commercial Traffic									
	An+Ab Arr.+Dep	%	An+Ab Arr.+Dep	%	Deutschland Germany		Europa Europe		davon of which			Außereuropa Non-Europe		An+Ab Arr.+Dep	%	%				
					An+Ab Arr.+Dep	%	An+Ab Arr.+Dep	%	EU	%	Schengen	%	An+Ab Arr.+Dep				%			
Berlin (BER)	17.186.761	+17,3%	17.177.943	+17,3%	2.207.417	+20,9%	13.584.034	+13,7%	9.085.023	+11,8%	9.560.021	+12,8%	1.386.492	+59,5%	8.818	-8,1%	3.699	-40,7%	17.190.460	+17,3%
Braunschweig-Wolfsburg (BWE)	49.886	+65,3%	37.322	+108,8%	22.098	+116,4%	14.084	+102,0%	12.429	+79,9%	14.074	+122,0%	1.140	+66,4%	12.564	+2,1%	152	+484,6%	50.038	+65,7%
Bremen (BRE)	1.357.194	+24,0%	1.354.817	+24,1%	476.106	+36,2%	850.187	+16,9%	450.441	+4,1%	450.441	+7,9%	28.524	+93,4%	2.377	-18,8%	1.591	+11,6%	1.358.785	+24,0%
Dortmund (DTM)	2.315.026	+22,1%	2.290.573	+22,1%	48.452	+60,8%	2.200.082	+19,2%	1.529.382	+11,5%	1.015.698	+12,4%	42.039	-	24.453	+25,0%	0	-	2.315.026	+22,1%
Dresden (DRS)	697.826	+10,9%	696.547	+10,9%	309.700	+29,3%	360.892	-1,5%	211.910	-13,3%	240.899	-6,7%	25.955	+17,6%	1.279	-6,8%	7.740	+750,5%	705.566	+11,9%
Düsseldorf (DUS)	14.623.916	+20,3%	14.610.321	+20,3%	1.197.045	+31,3%	11.980.304	+16,6%	7.589.170	+15,3%	7.778.284	+20,3%	1.432.972	+50,2%	13.595	+3,3%	7.158	-27,9%	14.631.074	+20,3%
Erfurt (ERF)	103.031	+1,1%	102.297	+1,0%	1.722	+51,9%	20.784	-52,6%	19.347	-53,9%	17.987	-54,7%	79.791	+41,7%	734	+14,3%	1.837	+65,0%	104.868	+1,8%
Frankfurt (FRA)	44.461.964	+24,1%	44.452.636	+24,1%	3.798.837	+33,3%	23.477.135	+16,7%	17.448.035	+15,6%	17.742.492	+20,2%	17.176.664	+33,5%	9.328	-9,5%	57.068	-28,4%	44.519.032	+23,9%
Friedrichshafen (FDH)	243.631	-9,6%	207.545	-9,6%	70.061	+60,8%	130.921	-18,3%	48.208	-37,7%	82.713	+6,9%	6.563	-74,5%	36.086	-10,1%	619	-62,1%	244.250	-10,0%
Hahn (HHN)	1.244.740	+26,3%	1.243.592	+26,4%	45	-27,4%	1.135.401	+21,7%	795.589	+7,7%	535.394	+7,6%	108.146	+113,0%	1.148	-30,3%	26.837	+15,0%	1.271.577	+26,1%
Hamburg (HAM)	10.233.749	+24,3%	10.225.494	+24,3%	2.081.946	+20,7%	7.622.543	+23,7%	4.998.402	+22,9%	5.370.803	+25,3%	521.005	+53,6%	8.255	-15,5%	1.891	-20,6%	10.235.640	+24,3%
Hannover (HAJ)	3.443.556	+15,8%	3.440.865	+15,8%	467.275	+26,8%	2.699.863	+13,9%	1.369.633	+3,3%	1.399.918	+6,4%	273.727	+17,4%	2.691	-1,0%	7.636	+50,5%	3.451.192	+15,8%
Karlsruhe/Baden-Baden (FKB)	1.364.174	+37,6%	1.361.006	+37,8%	38	-87,4%	1.302.914	+41,3%	1.021.003	+46,1%	904.777	+56,0%	58.054	-11,3%	3.168	-8,4%	1.388	-46,9%	1.365.562	+37,4%
Kassel (KSF)	82.219	-8,9%	79.834	-9,8%	2.037	+9,2%	65.972	-5,6%	51.280	-20,0%	51.652	-16,2%	11.825	-29,4%	2.385	+36,9%	436	+22,1%	82.655	-8,8%
Köln/Bonn (CGN)	7.455.262	+10,0%	7.449.328	+10,0%	571.319	+20,7%	6.566.418	+8,2%	4.103.180	+6,8%	3.920.964	+11,6%	311.591	+35,2%	5.934	-24,9%	10.228	+18,1%	7.465.490	+10,0%
Leipzig/Halle (LEJ)	1.598.267	+38,9%	1.596.944	+39,0%	208.302	+42,7%	1.165.731	+41,2%	727.273	+27,2%	645.418	+23,1%	222.911	+25,8%	1.323	-10,1%	6.668	-1,5%	1.604.935	+38,7%
Lübeck (LBC)	67.521	+3,9%	66.785	+3,6%	14.583	-15,9%	52.152	+12,8%	38.736	+24,1%	44.514	+21,0%	50	-94,4%	736	+32,6%	88	>1000%	67.609	+4,0%
Memmingen (FMM)	2.130.904	+44,8%	2.125.522	+44,8%	355	+834,2%	2.050.306	+42,7%	1.422.642	+61,1%	837.208	+58,9%	74.861	+143,1%	5.382	+23,4%	505	+130,6%	2.131.409	+44,8%
Mönchengladbach (MGL)	23.531	-13,6%	779	-16,7%	618	-13,9%	161	-25,8%	113	-26,1%	135	-29,3%	0	-	22.752	-13,5%	0	-	23.531	-13,6%
München (MUC)	27.887.581	+20,4%	27.872.457	+20,4%	4.262.792	+24,2%	17.547.932	+14,5%	13.623.366	+14,0%	13.359.162	+16,8%	6.061.733	+38,1%	15.124	-14,7%	14.184	-13,7%	27.901.765	+20,4%
Münster/Osnabrück (FMO)	784.403	+17,2%	744.088	+14,9%	174.929	+47,7%	550.946	+60,3%	323.070	+18,6%	323.070	-0,0%	18.213	-90,2%	40.315	+87,6%	362	-72,6%	784.765	+17,1%
Nürnberg (NUE)	3.029.710	+21,3%	3.014.741	+21,6%	146.013	+43,3%	2.768.560	+20,1%	1.784.849	+19,2%	1.592.779	+18,4%	100.168	+36,0%	14.969	-12,8%	14.090	+65,0%	3.043.800	+21,5%
Paderborn/Lippstadt (PAD)	577.108	+47,6%	575.780	+47,6%	55.663	+142,7%	497.556	+40,2%	282.421	+45,0%	275.421	+42,0%	22.561	+87,1%	1.328	+22,2%	66	-93,6%	577.174	+47,2%
Rostock-Laage (RLG)	33.183	-28,7%	30.753	-31,6%	1.216	+0,4%	29.338	-27,2%	11.746	-39,0%	11.821	-37,5%	199	-94,3%	2.430	+56,5%	722	-35,5%	33.905	-28,9%
Saarbrücken (SCN)	248.199	+2,2%	246.760	+2,0%	21.968	+18,1%	224.792	+3,5%	141.626	+0,1%	141.533	+0,0%	0	-100,0%	1.439	+59,2%	434	-13,0%	248.633	+2,1%
Stuttgart (STR)	6.481.481	+21,5%	6.467.636	+21,5%	856.787	+30,1%	5.374.881	+17,9%	3.280.579	+18,3%	3.264.448	+26,0%	235.968	+128,3%	13.845	+17,0%	12.531	+14,0%	6.494.012	+21,5%
Sylt (GWT)	110.537	+6,6%	99.915	+8,9%	81.752	+10,7%	18.163	+1,3%	2.870	-0,3%	15.293	+1,7%	0	-	10.622	-11,0%	0	-	110.537	+6,6%
Weeze (NRN)	1.245.360	+51,2%	1.231.904	+51,6%	0	-100,0%	1.029.260	+51,3%	969.439	+55,4%	969.439	+72,0%	202.644	+52,6%	13.456	+23,2%	0	-	1.245.360	+51,2%
<b>Gesamt / Total</b>	<b>149.080.720</b>	<b>+21,5%</b>	<b>148.804.184</b>	<b>+21,5%</b>	<b>17.079.076</b>	<b>+27,3%</b>	<b>103.321.312</b>	<b>+17,2%</b>	<b>71.341.762</b>	<b>+15,7%</b>	<b>70.566.358</b>	<b>+18,8%</b>	<b>28.403.796</b>	<b>+36,1%</b>	<b>276.536</b>	<b>+4,5%</b>	<b>177.930</b>	<b>-6,5%</b>	<b>149.258.650</b>	<b>+21,5%</b>

## Bewegungen und Luftfracht: Kumul. Betrachtung Januar - September 2023 und Veränderung zum Vorjahreszeitraum

FLUGZEUGBEWEGUNGEN AIRCRAFT MOVEMENTS					LUFTFRACHT und LUFTPOST (in Tonnen) AIR FREIGHT and AIR MAIL (in metric tonnes)								VERKEHRSEINHEITEN TRAFFIC UNITS			
Flughafen Airport	Gewerblicher Verkehr / Commercial Traffic				Gesamtverkehr (inkl. Nichtgewerbl.) Total Traffic (incl. non-commercial)		Lokalaufkommen / Terminal Air Freight and Air Mail						Gesamtverkehr (inkl. Transit) Cargo (incl. Transit)		VE * TU **	
	Gesamt / Total		davon / of which				Gesamt / Total		An+Ab unl.+loaded		Ausladung unloaded					
		%		%		%		%		%		%		%		
Berlin (BER)	124.435	+8,1%	121.423	+8,7%	131.442	+6,7%	27.121	+7,9%	11.414	+14,7%	15.707	+3,5%	27.195	+5,1%	17.457.970	+17,2%
Braunschweig-Wolfsburg (BWE)	10.691	+16,2%	2.156	+33,8%	23.259	+4,5%	1	-17,2%	1	-	0	-100,0%	1	-17,2%	49.898	+65,3%
Bremen (BRE)	15.803	+11,5%	11.707	+17,3%	21.025	+9,2%	223	-14,6%	157	-23,4%	66	+17,9%	223	-14,6%	1.359.424	+23,9%
Dortmund (DTM)	19.084	-15,6%	13.481	+9,7%	26.934	-3,3%	0	-100,0%	0	-100,0%	0	-	0	-100,0%	2.315.026	+22,1%
Dresden (DRS)	8.987	+4,7%	7.504	+4,9%	15.635	+0,6%	41	+29,4%	27	+104,9%	14	-24,7%	41	+30,1%	698.237	+10,9%
Düsseldorf (DUS)	112.105	+9,2%	107.273	+10,2%	115.885	+8,6%	20.329	+19,6%	9.682	+6,6%	10.647	+34,4%	20.535	+19,3%	14.827.204	+20,3%
Erfurt (ERF)	2.290	-14,1%	763	-16,2%	4.620	-5,8%	43	-90,4%	43	-75,0%	0	-100,0%	43	-95,3%	103.465	-2,8%
Frankfurt (FRA)	315.927	+13,9%	312.392	+14,1%	320.872	+13,0%	1.366.400	-7,5%	653.440	-8,1%	712.961	-7,0%	1.412.747	-6,4%	58.125.968	+14,8%
Friedrichshafen (FDH)	7.119	-7,3%	2.480	+3,2%	22.909	-4,9%	2	+374,3%	1	-	1	+231,4%	2	+374,3%	243.648	-9,6%
Hahn (HHN)	11.257	-1,5%	10.390	-0,6%	12.010	-1,6%	104.871	-26,7%	46.679	-31,7%	58.192	-22,2%	117.114	-28,5%	2.293.450	-5,1%
Hamburg (HAM)	78.555	+14,5%	75.964	+15,9%	91.758	+10,7%	12.581	-23,3%	4.918	-35,3%	7.663	-13,0%	12.582	-23,3%	10.359.559	+23,3%
Hannover (HAJ)	37.304	+4,2%	29.229	+9,8%	48.546	+1,1%	21.500	-19,7%	9.620	-29,6%	11.880	-9,4%	22.403	-20,0%	3.658.556	+12,8%
Karlsruhe/Baden-Baden (FKB)	16.993	+1,3%	9.076	+23,8%	31.457	+7,1%	1.470	+10,7%	161	+67,1%	1.309	+6,3%	1.473	+10,7%	1.378.871	+37,3%
Kassel (KSF)	14.297	-13,7%	1.162	-16,4%	23.249	-7,8%	4	+71,2%	1	-50,0%	4	+231,4%	4	+71,2%	82.262	-8,9%
Köln/Bonn (CGN)	81.702	-1,7%	80.332	-1,4%	90.078	-3,2%	643.813	-9,8%	310.312	-9,6%	333.501	-9,9%	652.950	-9,7%	13.893.389	-0,2%
Leipzig/Halle (LEJ)	55.641	+0,4%	54.702	+0,6%	60.900	+0,8%	1.031.605	-9,2%	500.254	-9,3%	531.351	-9,0%	1.032.587	-9,2%	11.914.317	-4,8%
Lübeck (LBC)	8.838	-17,6%	1.674	-11,2%	17.207	-9,6%	0	-	0	-	0	-	0	-	67.521	+3,9%
Memmingen (FMM)	14.983	+26,8%	12.488	+34,2%	21.097	+12,8%	0	-	0	-	0	-	0	-	2.130.904	+44,8%
Mönchengladbach (MGL)	25.383	-1,8%	139	+13,9%	34.417	-1,0%	7	+217,4%	6	+600,0%	2	+13,3%	7	+217,4%	23.604	-13,4%
München (MUC)	221.302	+7,7%	212.880	+8,9%	227.191	+7,2%	209.247	+4,2%	89.633	-1,5%	119.614	+8,9%	212.770	+2,6%	29.980.051	+19,1%
Münster/Osnabrück (FMO)	18.000	-5,0%	6.840	+14,4%	29.193	-6,0%	85	+6,3%	47	-29,7%	39	+182,5%	95	+12,0%	784.276	+17,1%
Nürnberg (NUE)	25.524	+13,5%	22.382	+18,6%	39.165	+5,0%	2.298	-33,7%	641	-66,2%	1.656	+5,6%	3.396	-24,3%	3.052.686	+20,6%
Paderborn/Lippstadt (PAD)	17.711	+14,2%	5.337	+29,1%	30.241	+3,3%	53	-68,9%	11	-88,3%	42	-42,8%	53	-68,9%	577.640	+47,1%
Rostock-Laage (RLG)	7.821	-28,4%	335	-32,7%	9.341	-24,8%	13	-	0	-	13	-	14	-	33.314	-28,4%
Saarbrücken (SCN)	3.611	-0,6%	2.336	+4,3%	5.833	+6,9%	25	+235,7%	2	-75,7%	23	>1000%	25	+235,7%	248.448	+2,2%
Stuttgart (STR)	60.003	+10,2%	53.923	+15,7%	70.681	+7,6%	29.219	+17,3%	12.542	+19,7%	16.677	+15,5%	29.457	+18,1%	6.773.668	+21,3%
Sylt (GWT)	4.834	-4,1%	1.333	-7,2%	10.030	-8,3%	0	-	0	-	0	-	0	-	110.537	+6,6%
Weeze (NRN)	12.583	+39,0%	7.344	+42,9%	15.399	+26,8%	0	-	0	-	0	-	0	-	1.245.360	+51,2%
<b>Gesamt / Total</b>	<b>1.332.783</b>	<b>+7,3%</b>	<b>1.167.045</b>	<b>+10,5%</b>	<b>1.550.374</b>	<b>+5,6%</b>	<b>3.470.951</b>	<b>-8,3%</b>	<b>1.649.591</b>	<b>-9,3%</b>	<b>1.821.361</b>	<b>-7,5%</b>	<b>3.545.718</b>	<b>-8,1%</b>	<b>183.789.253</b>	<b>+14,5%</b>

\* eine VE entspricht einem Fluggast (an+ab) oder 100kg Luftfracht oder 100kg Luftpost (an+ab) \*\*one TU is adequate to one passenger or 100kg air freight or 100kg air mail

# Die Klimastrategie der Flughäfen



### Die Klimastrategie der Flughäfen

Die ADV setzt sich aktiv für den Klimaschutz ein. Die Flughäfen streben den klimaneutralen Flughafenbetrieb bis zum Jahr 2045 an. Der wichtigste Meilenstein auf diesem Weg: 65 Prozent CO2-Einsparung bis zum Jahr 2030.

## Erläuterungen

### Passagiere

#### **Lokales Fluggastaufkommen**

Ankommende und abfliegende Passagiere (einschließlich Umsteiger) ohne Transitfluggäste.

#### **Transitfluggäste**

Fluggäste, die innerhalb einer Flugstrecke (Flug unter gleicher Flugnummer) auf einem Berichtsflughäfen zwischenlanden ohne das Flugzeug zu verlassen.

#### **Umsteiger**

Passagiere, die ihre Gesamtflugreise (Zusammensetzung von Teilstrecken) zwischen Herkunfts- und Endzielflughafen an einem Berichtsflughafen unterbrechen. Sie fliegen mit einer anderen Flugnummer und einem anderen Fluggerät weiter.

#### **Gesamter Fluggastverkehr**

Ankommende und abfliegende Passagiere (einschließlich Umsteiger) und Transitfluggäste.

### Flugbewegungen

#### **Flugbewegungen gewerblich:**

Alle Flugbewegungen zur gewerblichen bzw. entgeltlichen Beförderung von Personen, Fracht und Post im Linien- und Charterverkehr, für die dem Luftfahrtunternehmen eine entsprechende Genehmigung erteilt wurde.

#### **Flugbewegungen gesamt:**

Gewerbliche Flugbewegungen und alle sonstigen Verkehre, wie z.B. gewerbliche Schulflüge, Bildflüge, Reklameflüge sowie Land- und forstwirtschaftliche Flüge, Taxiflüge, Leer- und Bereitstellungsflüge, nicht gewerblicher Verkehr (Werkverkehr, Sport-, Werkstatt-, private Reiseflüge, sowie nichtgewerbliche Schulflüge).

### Luftfracht/Luftpost

#### **Örtlicher Luftfracht- bzw. Luftpostverkehr**

Umfasst ankommende und abfliegende Luftfracht bzw. Luftpost einschließlich Umladung.

#### **Transitluftfracht- bzw. Transitluftpostaufkommen**

Luftfracht bzw. Luftpost, die nach einer Zwischenlandung unter gleicher Flugnummer weitergeflogen wird.

## Ansprechpartner

### **Arbeitsgemeinschaft Deutscher Verkehrsflughäfen**

German Airports Association

Friedrichstraße 79

D-10117 Berlin

### **Ansprechpartner**

Markus Engemann, Bereichsleiter Markt und Verkehr

engemann@adv.aero

Tel. +49 30 31 01 18 42

Fax +49 30 31 01 18 90

### **Redaktion**

Niclas Hinrichs, Leiter Luftfahrtstatistik und Digitalisierung

hinrichs@adv.aero

Tel. +49 30 31 01 18 17

Fax +49 30 31 01 18 90

### **Hinweis**

Trotz größter Sorgfalt können wir Irrtümer und Fehler nicht gänzlich ausschließen und behalten uns gegebenenfalls spätere Korrekturen vor.

Despite high diligence we cannot completely exclude mistakes and errors and reserve later corrections if necessary.