

**FLUGHAFENVERBAND**

Unsere Flughäfen: Regionale Stärke, Globaler Anschluss



# ADV-Monatsstatistik

## ADV Monthly Traffic Report

# August 2023



## Kurz und knapp

### Auf einen Blick – Sommerreiseverkehr bleibt auf hohem Niveau – Cargo-Aufkommen ist weiter rückläufig

Die deutschen Flughäfen begrüßten im August 20,56 Millionen an- und abfliegende Passagiere. Das Passagieraufkommen legt zum Vormonat leicht zu (ca. +90.000 Passagiere). Gegenüber dem Vorkrisenniveau von 2019 liegt die Recovery-Rate des Aufkommensniveaus bei 83,5 Prozent und erreicht damit den besten Wert nach der Pandemie. Im europäischen Vergleich liegt die Recovery-Rate der deutschen Luftverkehrsnachfrage um mehr als 10% unter dem europäischen Durchschnitt.

- 20,56 Millionen Passagiere nutzten im August die deutschen Flughäfen. Im Vergleich zum August 2022 stieg das Aufkommen um +11,8% (ggü. Aug 2019 sind das 83,5%).
- Das absolute Cargo-Aufkommen reduziert sich im Vergleich zum Vormonat leicht auf insgesamt 379.499 Tonnen. Gegenüber August 2022 ist das ein Rückgang um -4,0% (ggü. Aug 2019 +0,4%).
- Die Zahl der gewerblichen Flugbewegungen lag mit 171.394 Starts und Landungen um +4,3% über dem Vorjahreswert. Gegenüber 2019 wurden 81,0% der gewerblichen Flüge durchgeführt.

### Der August im Blick – Europa-Verkehre sind die Treiber des Wachstums

- Die Nachfrage im innerdeutschen Luftverkehr lässt im Urlaubsmonat August zum Vormonat Juli sichtbar nach (-220.000 Pax) und bleibt auf sehr geringem Niveau. Zum Vorkrisenniveau fehlen knapp die Hälfte der Passagiere (-47,2%). Im Vergleich zum Vorjahr wächst dieses Marktsegment um +18,5% ggü. 2022 auf 1,9 Millionen Passagiere.
- Der Europa-Verkehr ist weiterhin der Wachstumsmotor des Passagieraufkommens. 14,85 Millionen Passagiere entsprechen einem Wachstum von +9,3% zum August 2022 (ca. +280 Tsd. zum Vormonat Juli 2023). Die Recovery-Rate zu 2019 erreicht mit 89,2% in diesem Marktsegment einen neuen Höchststand dar.
- Die Interkont-Nachfrage holt mit dem Sommerreiseverkehr weiter auf. Dieses aktuell dynamischste Marktsegment wächst im August 2023 mit +18,9% überproportional stark auf 3,76 Millionen Passagiere. Im Vergleich zum August 2019 werden 87,5% der Passagiere wieder an den Flughäfen begrüßt.

### Das Jahr im Blick – Dank des guten Sommerreiseverkehrs haben sich die Monate Juli und August entsprechend der Erwartungen entwickelt

Von Januar bis August 2023 wurden an den deutschen Flughäfen 128,76 Millionen Passagiere (an+ab) gezählt. Durch den nachfragestarken Sommerreiseverkehr erholt sich die Recovery-Rate zum Vorkrisenniveau weiter. Während in ganz Europa bereits 9 von 10 Passagieren zurück sind, erreicht die deutsche Recovery-Rate einen Wert von 76,8% ggü. Jan-Aug 2019. Gegenüber dem vergleichsweise schwachen Vorjahr verzeichnen die deutschen Flughäfen in den ersten 8 Monaten ein Nachfragewachstum von +22,8%. Trotz des positiven Trends liegt Deutschland weiterhin am unteren Ende der großen europäischen Luftverkehrsmärkte. Hohe Ticketpreise und hohe Standortkosten verhindern eine bessere Erholung.

### Hier die Werte für die drei Marktsegmente:

- 14,79 Millionen Passagiere flogen innerdeutsch (+28,8% zum Vorjahr), gegenüber Jan-Aug 2019 sind das nur 47,9%.
- 88,89 Millionen Passagiere sind im Europa-Verkehr an den deutschen Flughäfen unterwegs (+18,2% zum Vorjahr, gegenüber Jan-Aug 2019 sind es 82,7%).
- Die Interkont-Nachfrage (24,83 Millionen Paxe) wächst mit +38,4% zum Vorjahr und treibt die Erholung mit der dynamischsten Recovery-Rate (gegenüber Jan-Aug 2019 sind es 85,4%).

### Cargo-Aufkommen – deutlich unter Vorjahr – schwache Konjunktorentwicklung bremst Luftfrachtaufkommen aus

Gegenüber dem Vormonat Juli lässt das Luftfrachtaufkommen im August wieder leicht nach. Die insgesamt 379.499 Tonnen bedeuten im Vergleich zum Vorjahresmonat aus 2022 -4,0% weniger Fracht – gegenüber 2019 sind das +0,4%.

Die Einladungen sinken im August um -4,7% auf 198.488t (gegenüber 2019 +0,9%). Auch die Ausladungen verringern sich um -3,2% auf 181.011 (gegenüber 2019 -

Auf einen Blick		August			Kumulierte Zahlen für 2023 (Jan - Aug)		
		absolut	gg. 2019	gg. 2022	absolut	gg. 2019	gg. 2022
<b>Passagiere</b> <b>Passengers</b>	(an + ab) (arr. + dep.)	<b>20.560.526</b>	<b>-16,5%</b>	<b>+11,8%</b>	<b>128.765.555</b>	<b>-23,2%</b>	<b>+22,8%</b>
<b>Luftfracht / Luftpost [t]</b> <b>Cargo</b>	(an + ab) (arr. + dep.)	<b>379.499</b>	<b>+0,4%</b>	<b>-4,0%</b>	<b>3.078.324</b>	<b>-2,8%</b>	<b>-8,7%</b>
Ausladung Unloaded		181.011	-0,1%	-3,2%	1.460.604	-4,9%	-10,1%
Einladungen Loaded		198.488	+0,9%	-4,7%	1.617.721	-0,7%	-7,5%
<b>Bewegungen</b> <b>Movements</b>	(gesamt) (total)	<b>196.957</b>	<b>-17,3%</b>	<b>+2,6%</b>	<b>1.350.695</b>	<b>-21,9%</b>	<b>+5,1%</b>
	(gewerblich) (commercial)	<b>171.394</b>	<b>-19,0%</b>	<b>+4,3%</b>	<b>1.162.036</b>	<b>-24,3%</b>	<b>+7,2%</b>
<b>Verkehrseinheiten</b> <b>Traffic Units</b>		<b>24.355.515</b>	<b>-14,2%</b>	<b>+9,0%</b>	<b>159.547.817</b>	<b>-20,0%</b>	<b>+15,1%</b>

## Unser Ziel: KLIMANEUTRALITÄT – Emissionsfreie Flughäfen bis 2045

### Projektbeispiel: Erneuerbare Energien pushen

#### Windenergie: Flughafen Frankfurt eröffnet einen Offshore-Windpark

**CO<sub>2</sub>-Einsparung pro Jahr**  
(ca.) 90.000 t/a

**Projekt-Investitionskosten**  
Keine, da Liefervertrag

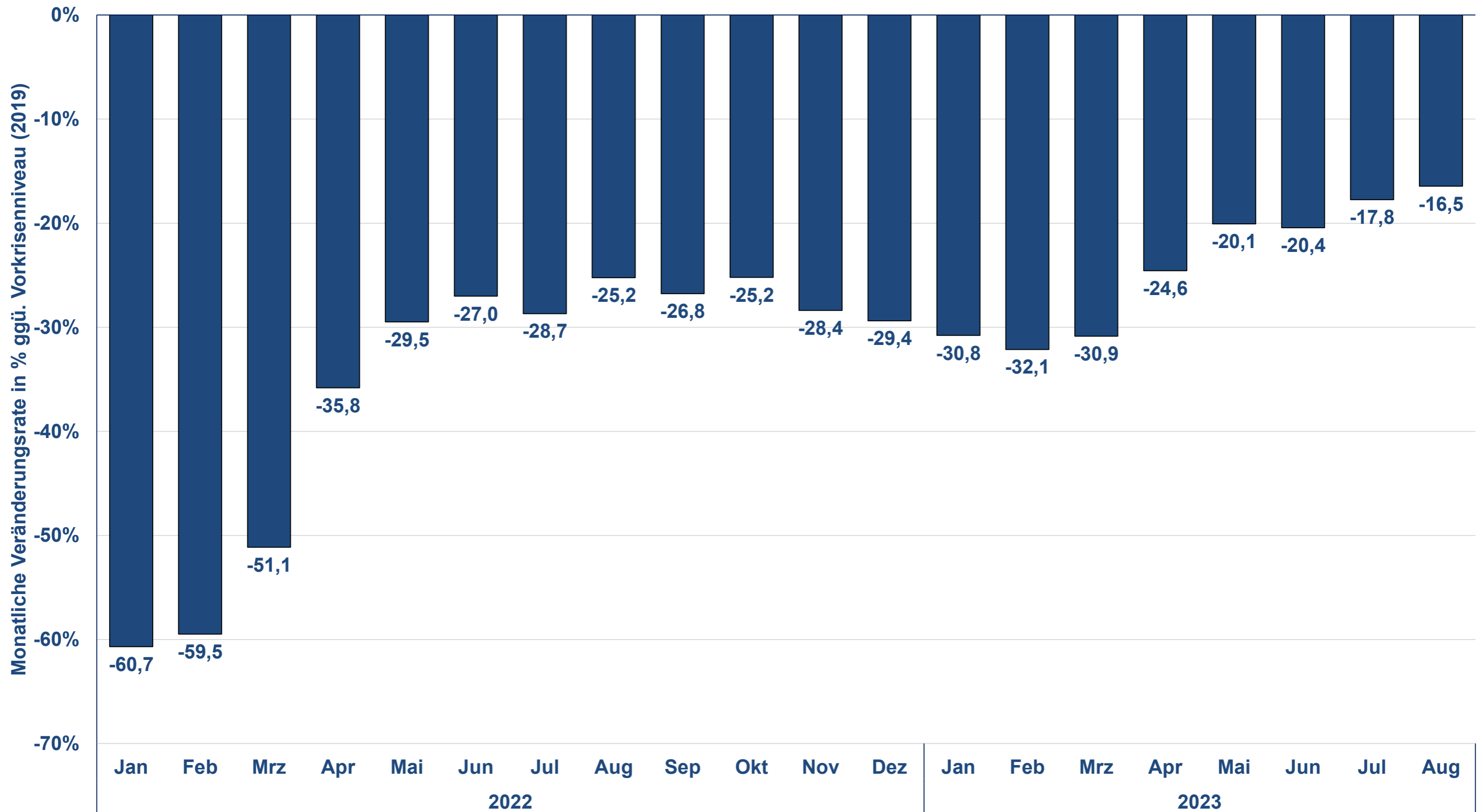
**Geplante Laufzeit**  
2025 bis 2035 mit  
Verlängerungsoption auf 2040



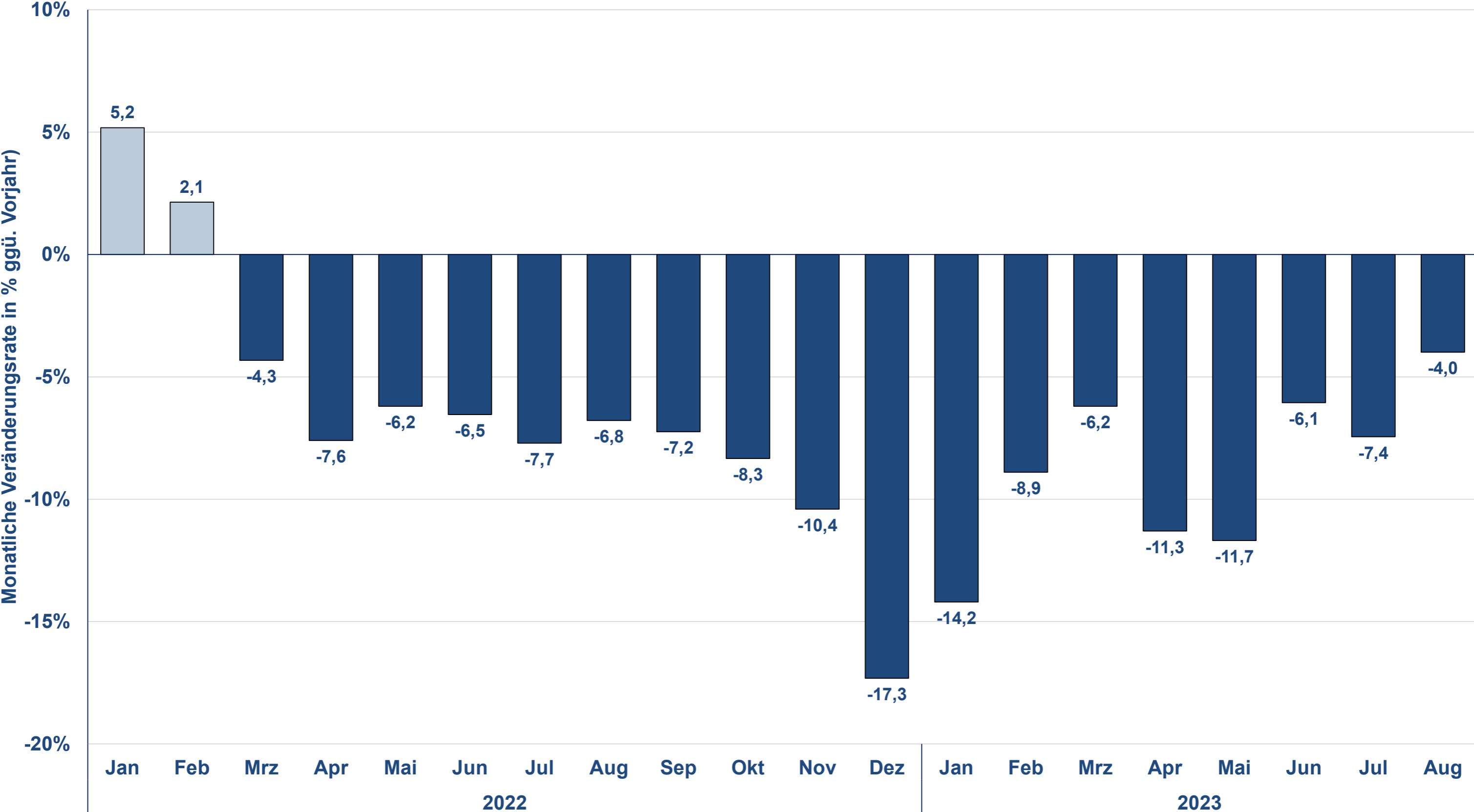
#### Projekt-Erläuterung:

Die Nutzung **regenerativer Energien** ist ein wesentlicher Baustein, um die selbst gesteckten **Klimaschutzziele** zu erreichen. Das Ziel: Fraport will seine **CO<sub>2</sub>-Emissionen** bis 2030 von aktuell 170.000 Tonnen jährlich auf deutlich **unter 80.000 Tonnen verringern**.

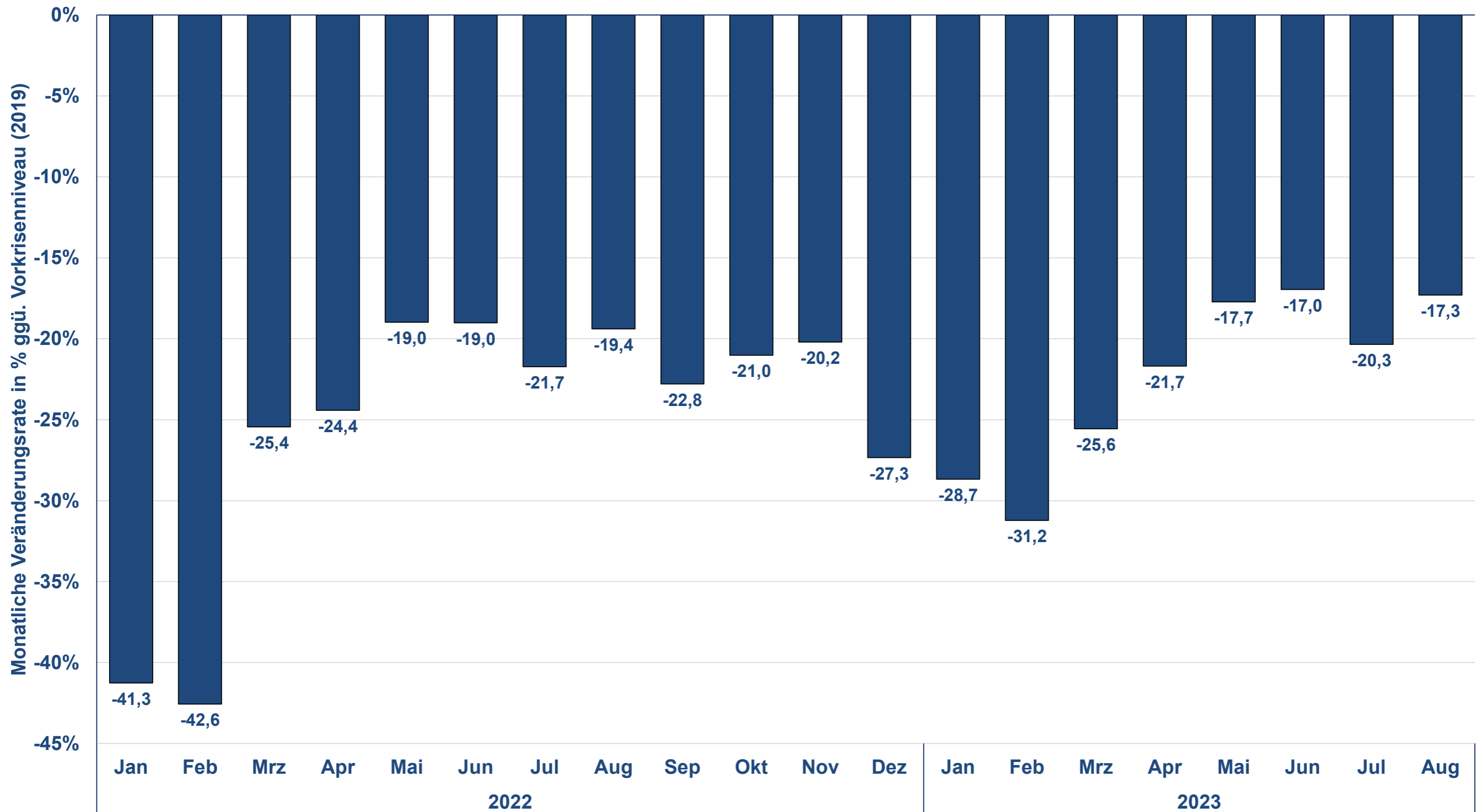
# Passagierverkehr Januar 2022 - August 2023 (an+ab)



# Cargoverkehr Januar 2022 - August 2023 (an+ab)



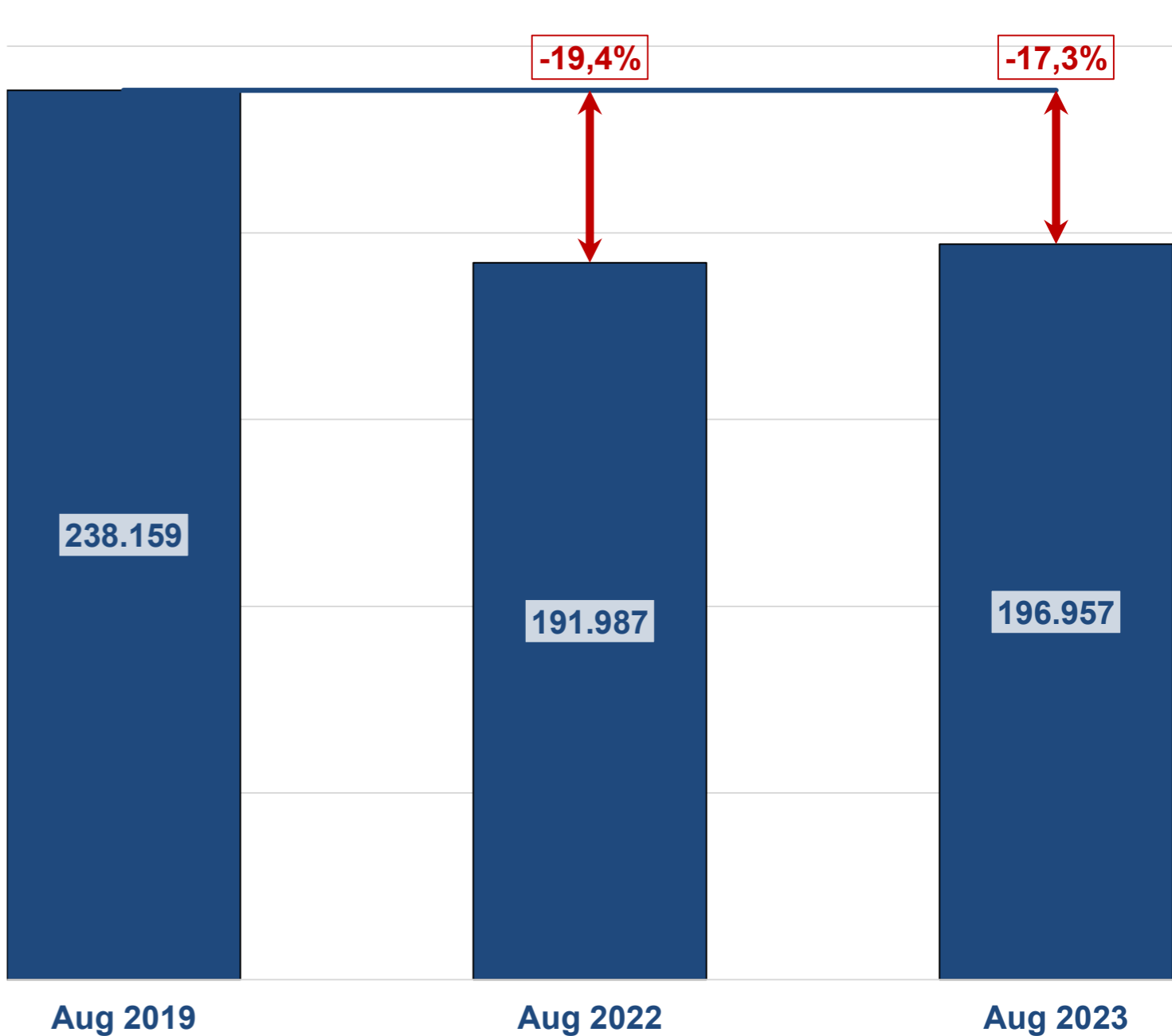
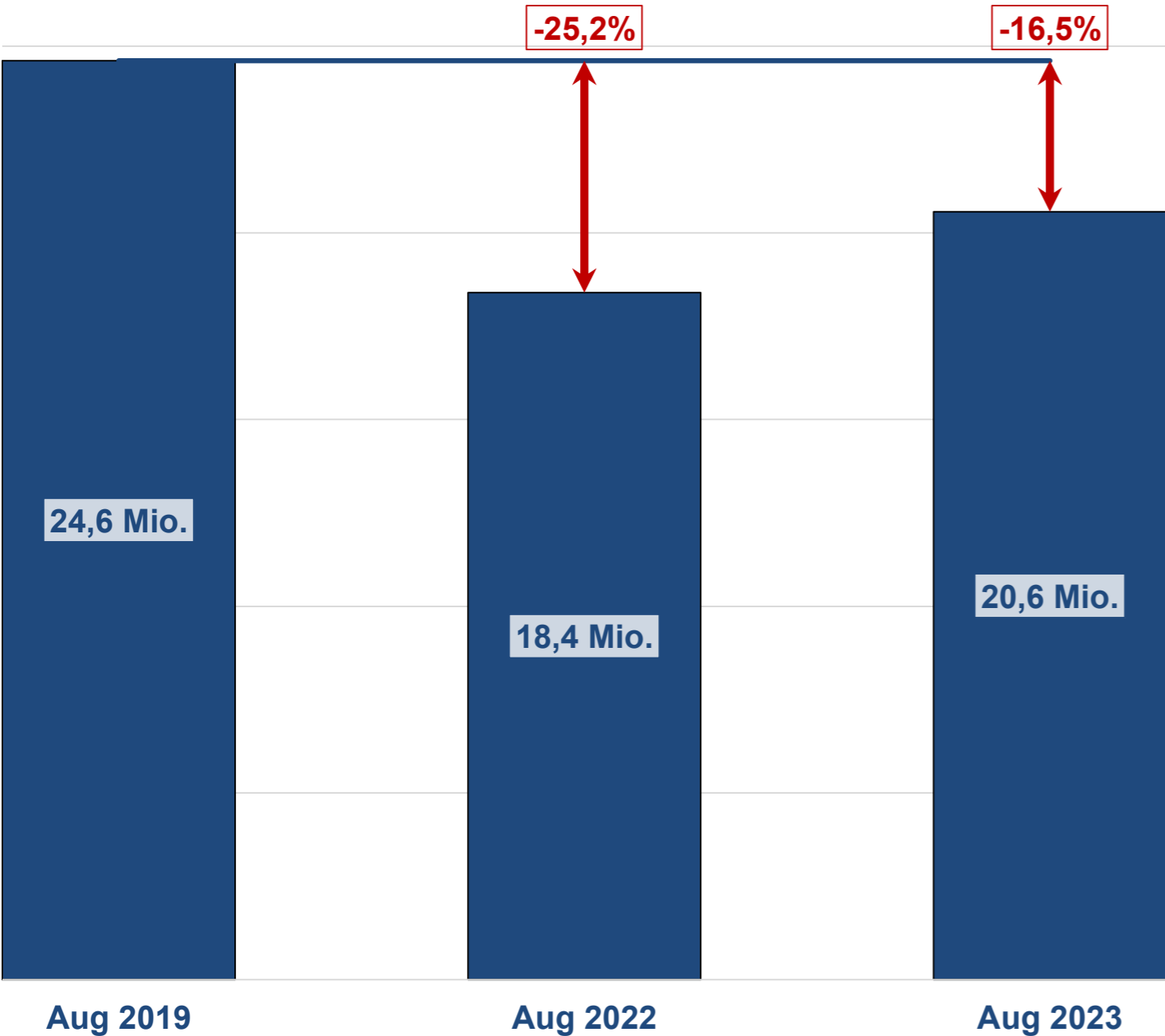
# Flugzeugbewegungen Januar 2022 - August 2023 (gesamt)



# Passagiere und Bewegungen im Monat August in den Jahren 2019, 2022 & 2023

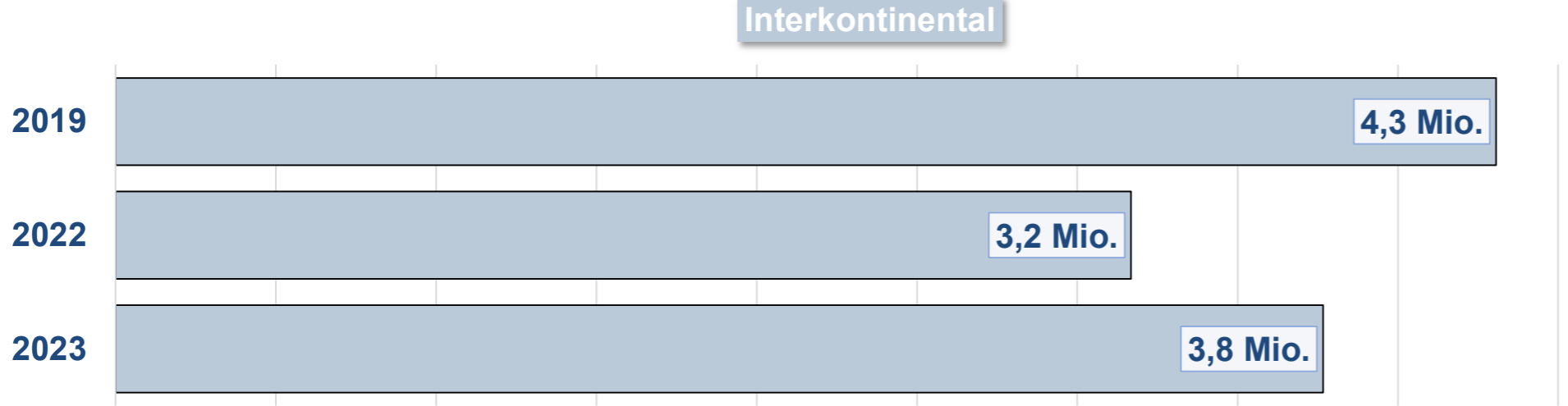
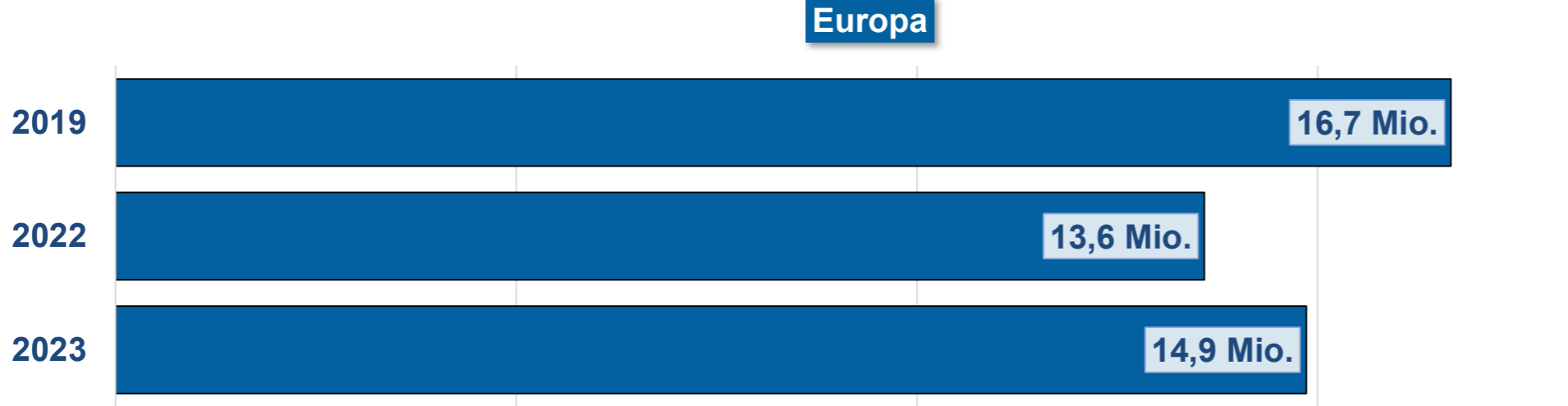
### Passagiere (an+ab)

### Bewegungen (gesamt)

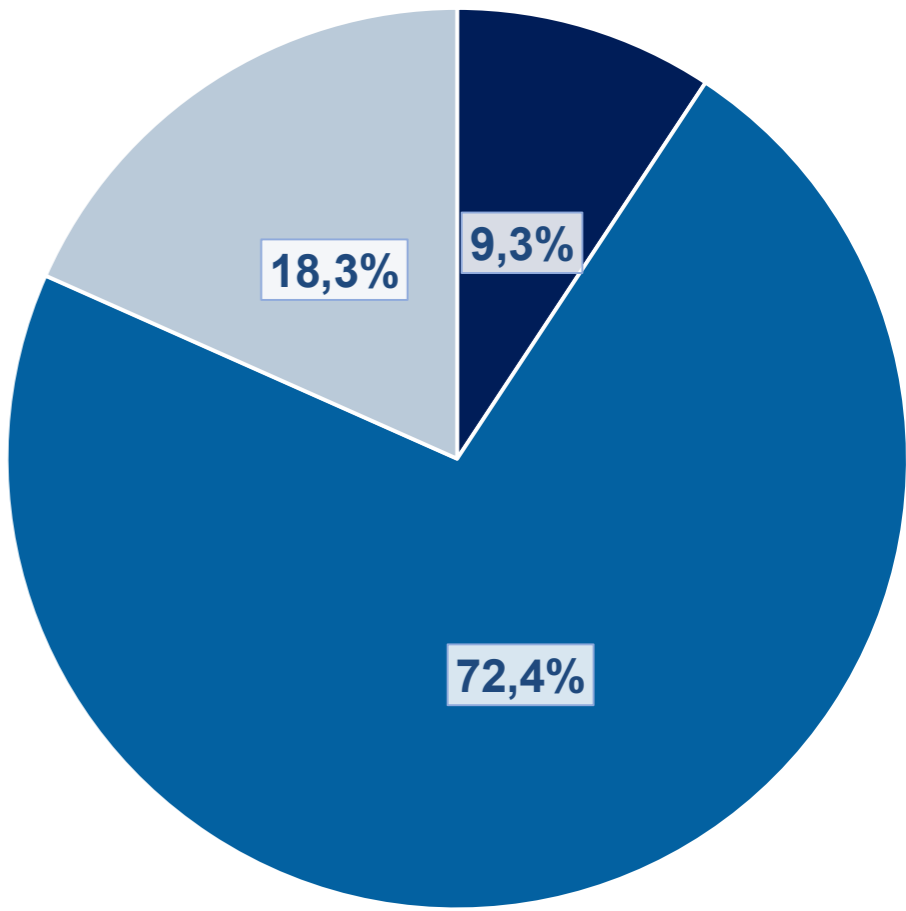




# Passagierentwicklung nach Verkehrsregionen im August 2019, 2022 und 2023



### Anteile der gewerblichen Verkehrsströme im August 2023



- Deutschland
- Europa
- Interkontinental

## Passagiere: Monatsbetrachtung August 2023 und Veränderung zum Vorjahresmonat

FLUGGÄSTE PASSENGERS																				
Flughafen Airport	Lokalaufkommen / Terminal Passengers															Transit (einfach gezählt) Direct Transit (counted once)		Gesamtverkehr (inkl. Transit) Total Traffic (incl. Transit)		
	Gesamt / Total		Linien-, Pauschalflug-, Tramp- und Anforderungsverkehr Scheduled & Charter Traffic										Sonst. Verkehr Other Commercial Traffic							
	An+Ab Arr.+Dep	%	An+Ab Arr.+Dep	%	Deutschland Germany		Europa Europe		davon of which				Außereuropa Non-Europe		An+Ab Arr.+Dep	%				
					An+Ab Arr.+Dep	%	An+Ab Arr.+Dep	%	EU	%	Schengen	%	An+Ab Arr.+Dep	%						
Berlin (BER)	2.219.114	+14,7%	2.217.971	+14,7%	240.456	+16,9%	1.787.339	+11,3%	1.190.723	+11,9%	1.221.960	+12,9%	190.176	+55,3%	1.143	+4,2%	555	-12,9%	2.219.669	+14,7%
Braunschweig-Wolfsburg (BWE)	3.358	+25,1%	1.728	+64,1%	1.214	+51,4%	513	+121,1%	513	+121,1%	508	+119,0%	1	-94,7%	1.630	-0,1%	0	-	3.358	+25,1%
Bremen (BRE)	179.077	+11,5%	178.804	+11,5%	52.015	+25,0%	122.960	+6,4%	63.782	-0,4%	63.782	+4,3%	3.829	+18,9%	273	+1,5%	10	-41,2%	179.087	+11,5%
Dortmund (DTM)	306.960	+16,1%	303.663	+16,2%	4.324	-	292.709	+12,0%	200.593	-2,3%	136.603	-0,5%	6.630	-	3.297	+8,2%	0	-	306.960	+16,1%
Dresden (DRS)	95.372	-8,4%	95.240	-8,4%	33.461	+11,7%	59.275	-16,4%	35.708	-23,5%	36.543	-19,6%	2.504	-20,3%	132	+10,0%	1.413	>1000%	96.785	-7,1%
Düsseldorf (DUS)	2.098.026	+10,2%	2.096.873	+10,2%	124.991	+17,3%	1.790.019	+7,8%	1.116.511	+7,4%	1.129.661	+13,8%	181.863	+35,2%	1.153	-18,4%	1.470	+324,9%	2.099.496	+10,3%
Erfurt (ERF)	19.706	-9,6%	19.642	-9,4%	98	-75,7%	4.005	-58,7%	4.005	-58,5%	2.785	-65,6%	15.539	+34,3%	64	-43,9%	1	-99,8%	19.707	-11,2%
Frankfurt (FRA)	5.854.041	+12,9%	5.853.102	+12,9%	424.943	+27,2%	3.189.960	+9,2%	2.330.993	+8,4%	2.357.603	+13,5%	2.238.199	+16,1%	939	-8,1%	6.384	-22,6%	5.860.425	+12,9%
Friedrichshafen (FDH)	39.634	-29,3%	33.143	-30,5%	8.222	+37,9%	23.606	-37,1%	11.955	-47,6%	11.651	-48,9%	1.315	-68,7%	6.491	-22,3%	4	-99,3%	39.638	-30,0%
Hahn (HHN)	171.002	+14,6%	170.860	+14,6%	0	-	156.291	+9,5%	102.628	-8,1%	66.085	-9,3%	14.569	+127,0%	142	+51,1%	2.079	+179,1%	173.081	+15,4%
Hamburg (HAM)	1.397.044	+21,3%	1.395.793	+21,3%	239.301	+14,3%	1.091.234	+21,5%	725.800	+21,6%	769.951	+25,2%	65.258	+52,3%	1.251	+3,6%	418	-12,2%	1.397.462	+21,3%
Hannover (HAJ)	498.649	+3,6%	498.399	+3,6%	48.446	+7,5%	414.806	+3,9%	188.430	-6,3%	184.546	-5,1%	35.147	-3,8%	250	-20,1%	1.625	+122,0%	500.274	+3,8%
Karlsruhe/Baden-Baden (FKB)	204.611	+28,0%	204.315	+28,2%	0	-	198.264	+33,2%	161.614	+40,3%	146.605	+56,2%	6.051	-42,6%	296	-31,6%	4	-99,5%	204.615	+27,4%
Kassel (KSF)	11.851	-27,2%	11.567	-27,6%	304	-19,6%	9.868	-24,0%	6.751	-48,0%	6.751	-48,0%	1.395	-46,6%	284	-9,3%	0	-100,0%	11.851	-27,6%
Köln/Bonn (CGN)	1.133.617	+3,3%	1.133.335	+3,4%	63.688	+21,0%	1.023.269	+2,4%	615.966	+2,4%	588.842	+8,5%	46.378	+5,3%	282	-57,5%	662	+294,0%	1.134.279	+3,4%
Leipzig/Halle (LEJ)	256.056	+26,8%	255.883	+26,8%	22.429	+23,0%	202.048	+27,5%	125.989	+16,1%	107.049	+17,4%	31.406	+25,3%	173	-1,7%	1.046	+367,0%	257.102	+27,1%
Lübeck (LBC)	11.827	-6,4%	11.765	-6,2%	1.603	-23,9%	10.149	-2,8%	7.342	+25,4%	8.550	+10,8%	13	-	62	-30,3%	0	-	11.827	-6,4%
Memmingen (FMM)	304.204	+35,9%	303.634	+36,1%	0	-	294.338	+34,8%	211.050	+186,6%	129.221	+60,1%	9.296	+97,9%	570	-14,0%	8	-87,3%	304.212	+35,9%
Mönchengladbach (MGL)	2.559	-25,8%	39	-71,5%	27	-73,5%	12	-65,7%	6	-76,0%	6	-81,8%	0	-	2.520	-23,9%	0	-	2.559	-25,8%
München (MUC)	3.745.705	+7,7%	3.744.274	+7,8%	483.157	+12,1%	2.433.146	+3,7%	1.855.473	+3,4%	1.810.586	+6,3%	827.971	+18,7%	1.431	-26,0%	2.398	+122,9%	3.748.103	+7,8%
Münster/Osnabrück (FMO)	125.826	+14,1%	122.998	+14,8%	19.308	+21,2%	100.450	+73,9%	63.533	>1000%	63.533	+17,0%	3.240	-90,3%	2.828	-8,7%	7	-97,3%	125.833	+13,8%
Nürnberg (NUE)	482.159	+2,0%	479.591	+1,9%	16.201	+34,5%	448.002	+0,4%	270.534	+1,4%	244.599	+2,4%	15.388	+23,1%	2.568	+36,2%	2.788	+241,2%	484.947	+2,4%
Paderborn/Lippstadt (PAD)	97.508	+16,2%	97.466	+16,3%	5.563	+41,4%	87.147	+13,2%	52.680	+26,0%	51.041	+22,1%	4.756	+64,5%	42	-45,5%	0	-100,0%	97.508	+16,2%
Rostock-Laage (RLG)	4.069	-27,7%	3.922	-30,3%	212	-4,5%	3.692	-30,5%	686	-74,8%	734	-73,1%	18	-80,9%	147	-	172	-70,1%	4.241	-31,6%
Saarbrücken (SCN)	50.705	-8,9%	50.520	-9,1%	1.559	-17,6%	48.961	-6,6%	32.262	-5,3%	32.262	-5,3%	0	-100,0%	185	+164,3%	0	-100,0%	50.705	-9,1%
Stuttgart (STR)	1.032.119	+12,4%	1.030.978	+12,4%	98.135	+27,7%	893.626	+8,6%	521.827	+7,0%	510.644	+16,0%	39.217	+125,0%	1.141	+13,3%	1.622	+119,8%	1.033.741	+12,5%
Sylt (GWT)	21.950	+11,0%	20.347	+15,6%	16.610	+15,7%	3.737	+15,4%	404	-32,7%	3.333	+26,3%	0	-	1.603	-26,0%	0	-	21.950	+11,0%
Weeze (NRN)	193.777	+54,3%	193.510	+54,2%	0	-	166.811	+61,7%	159.346	+61,0%	159.346	+84,5%	26.699	+19,6%	267	+124,4%	0	-	193.777	+54,3%
<b>Gesamt / Total</b>	<b>20.560.526</b>	<b>+11,8%</b>	<b>20.529.362</b>	<b>+11,8%</b>	<b>1.906.267</b>	<b>+18,5%</b>	<b>14.856.237</b>	<b>+9,3%</b>	<b>10.057.104</b>	<b>+9,8%</b>	<b>9.844.780</b>	<b>+12,6%</b>	<b>3.766.858</b>	<b>+18,9%</b>	<b>31.164</b>	<b>-10,2%</b>	<b>22.666</b>	<b>+31,6%</b>	<b>20.583.192</b>	<b>+11,8%</b>

## Bewegungen und Luftfracht: Monatsbetrachtung August 2023 und Veränderung zum Vorjahresmonat

FLUGZEUGBEWEGUNGEN AIRCRAFT MOVEMENTS					LUFTFRACHT und LUFTPOST (in Tonnen) AIR FREIGHT and AIR MAIL (in metric tonnes)								VERKEHRSEINHEITEN TRAFFIC UNITS			
Flughafen Airport	Gewerblicher Verkehr / Commercial Traffic				Gesamtverkehr (inkl. Nichtgewerbl.) Total Traffic (incl. non-commercial)	Lokalaufkommen / Terminal Air Freight and Air Mail						Gesamtverkehr (inkl. Transit) Cargo (incl. Transit)	VE * TU **			
	Gesamt / Total		davon / of which			Gesamt / Total		An+Ab unl.+loaded		Ausladung unloaded				Einladung loaded		
		%	Linien- & Charterverkehr Sched.&Charter Traffic	%			%		%		%				%	
Berlin (BER)	15.467	+10,5%	15.116	+10,9%	16.072	+8,9%	3.326	+11,8%	1.493	+36,3%	1.834	-2,5%	3.334	+11,7%	2.252.377	+14,7%
Braunschweig-Wolfsburg (BWE)	1.281	-17,1%	137	+9,6%	2.830	-14,3%	0	-	0	-	0	-	0	-	3.358	+25,1%
Bremen (BRE)	2.070	+9,4%	1.521	+10,9%	2.678	+4,0%	23	-4,2%	15	-21,1%	8	+60,0%	23	-4,2%	179.307	+11,5%
Dortmund (DTM)	2.324	-22,0%	1.739	+11,8%	3.579	-1,9%	0	-	0	-	0	-	0	-	306.960	+16,1%
Dresden (DRS)	1.090	-10,5%	954	-10,8%	1.940	-6,0%	6	+59,0%	5	+336,4%	1	-50,0%	6	+59,0%	95.434	-8,4%
Düsseldorf (DUS)	14.979	+4,1%	14.490	+4,9%	15.422	+3,9%	2.741	+57,5%	1.606	+85,7%	1.134	+29,6%	2.741	+48,7%	2.125.434	+10,6%
Erfurt (ERF)	300	-18,5%	124	-16,2%	594	-14,2%	0	-100,0%	0	-100,0%	0	-	0	-100,0%	19.706	-9,6%
Frankfurt (FRA)	39.443	+11,9%	39.070	+11,9%	39.910	+10,9%	150.935	-0,4%	72.462	+0,2%	78.474	-1,0%	156.827	+1,2%	7.363.394	+9,9%
Friedrichshafen (FDH)	1.059	-18,5%	324	-24,7%	2.824	-10,7%	0	-100,0%	0	-	0	-100,0%	0	-100,0%	39.634	-29,3%
Hahn (HHN)	1.363	-9,1%	1.261	-11,4%	1.445	-7,4%	8.912	-39,9%	3.429	-48,3%	5.483	-33,1%	10.250	-38,5%	260.122	-12,5%
Hamburg (HAM)	10.413	+17,7%	10.034	+17,9%	11.993	+12,7%	1.474	-8,2%	689	-13,2%	785	-3,3%	1.474	-8,2%	1.411.784	+20,9%
Hannover (HAJ)	5.133	+8,6%	3.941	+3,7%	6.501	+3,3%	2.451	-10,4%	1.124	-10,5%	1.327	-10,3%	2.509	-11,8%	523.159	+2,9%
Karlsruhe/Baden-Baden (FKB)	2.130	+8,8%	1.275	+20,4%	3.607	+7,4%	176	-1,5%	10	+14,3%	165	-2,3%	176	-1,1%	206.366	+27,7%
Kassel (KSF)	2.227	-7,8%	138	-35,8%	3.383	-5,0%	0	-	0	-	0	-	0	-	11.853	-27,2%
Köln/Bonn (CGN)	10.852	-1,8%	10.738	-1,2%	11.819	-3,3%	67.989	-10,7%	32.972	-7,8%	35.017	-13,2%	68.407	-11,7%	1.813.507	-2,4%
Leipzig/Halle (LEJ)	6.641	+1,1%	6.539	+1,3%	7.071	-0,7%	113.393	-4,2%	54.663	-4,6%	58.731	-3,8%	113.569	-4,2%	1.389.990	+0,3%
Lübeck (LBC)	902	-36,7%	241	-14,8%	2.195	-23,6%	0	-	0	-	0	-	0	-	11.827	-6,4%
Memmingen (FMM)	1.966	+25,5%	1.686	+31,2%	2.508	+12,2%	0	-	0	-	0	-	0	-	304.204	+35,9%
Mönchengladbach (MGL)	3.799	+25,3%	14	-6,7%	4.880	+20,9%	1	-	0	-	1	-	1	-	2.568	-25,6%
München (MUC)	27.638	-0,2%	26.828	+0,8%	28.232	-0,2%	24.354	+8,7%	10.930	+12,8%	13.424	+5,6%	24.693	+6,6%	3.989.245	+7,8%
Münster/Osnabrück (FMO)	2.440	-1,4%	984	+5,6%	3.700	-2,9%	5	-4,1%	4	-10,2%	0	-	5	-17,5%	125.873	+14,1%
Nürnberg (NUE)	3.575	+0,3%	3.253	+3,4%	5.115	-4,0%	260	+10,0%	63	-4,4%	197	+15,5%	354	+2,2%	484.762	+2,1%
Paderborn/Lippstadt (PAD)	2.218	-6,5%	750	+6,7%	3.881	-5,6%	0	-100,0%	0	-100,0%	0	-	0	-100,0%	97.508	+16,2%
Rostock-Laage (RLG)	539	-65,7%	38	-44,9%	792	-58,0%	13	-	0	-	13	-	13	-	4.200	-25,4%
Saarbrücken (SCN)	499	-14,7%	369	-10,2%	752	-8,4%	0	-	0	-	0	-	0	-	50.707	-8,9%
Stuttgart (STR)	8.397	+6,9%	7.785	+10,3%	9.523	+4,1%	3.439	+35,8%	1.545	+35,3%	1.894	+36,3%	3.439	+35,4%	1.066.509	+13,0%
Sylt (GWT)	876	-9,1%	228	-11,6%	1.642	-20,9%	0	-	0	-	0	-	0	-	21.950	+11,0%
Weeze (NRN)	1.773	+45,9%	1.131	+52,4%	2.069	+32,7%	0	-	0	-	0	-	0	-	193.777	+54,3%
<b>Gesamt / Total</b>	<b>171.394</b>	<b>+4,3%</b>	<b>150.708</b>	<b>+7,0%</b>	<b>196.957</b>	<b>+2,6%</b>	<b>379.499</b>	<b>-4,0%</b>	<b>181.011</b>	<b>-3,2%</b>	<b>198.488</b>	<b>-4,7%</b>	<b>387.821</b>	<b>-3,8%</b>	<b>24.355.515</b>	<b>+9,0%</b>

\* eine VE entspricht einem Fluggast (an+ab) oder 100kg Luftfracht oder 100kg Luftpost (an+ab) \*\*one TU is adequate to one passenger or 100kg air freight or 100kg air mail

## Passagiere: Kumulierte Betrachtung Januar - August 2023 und Veränderung zum Vorjahreszeitraum

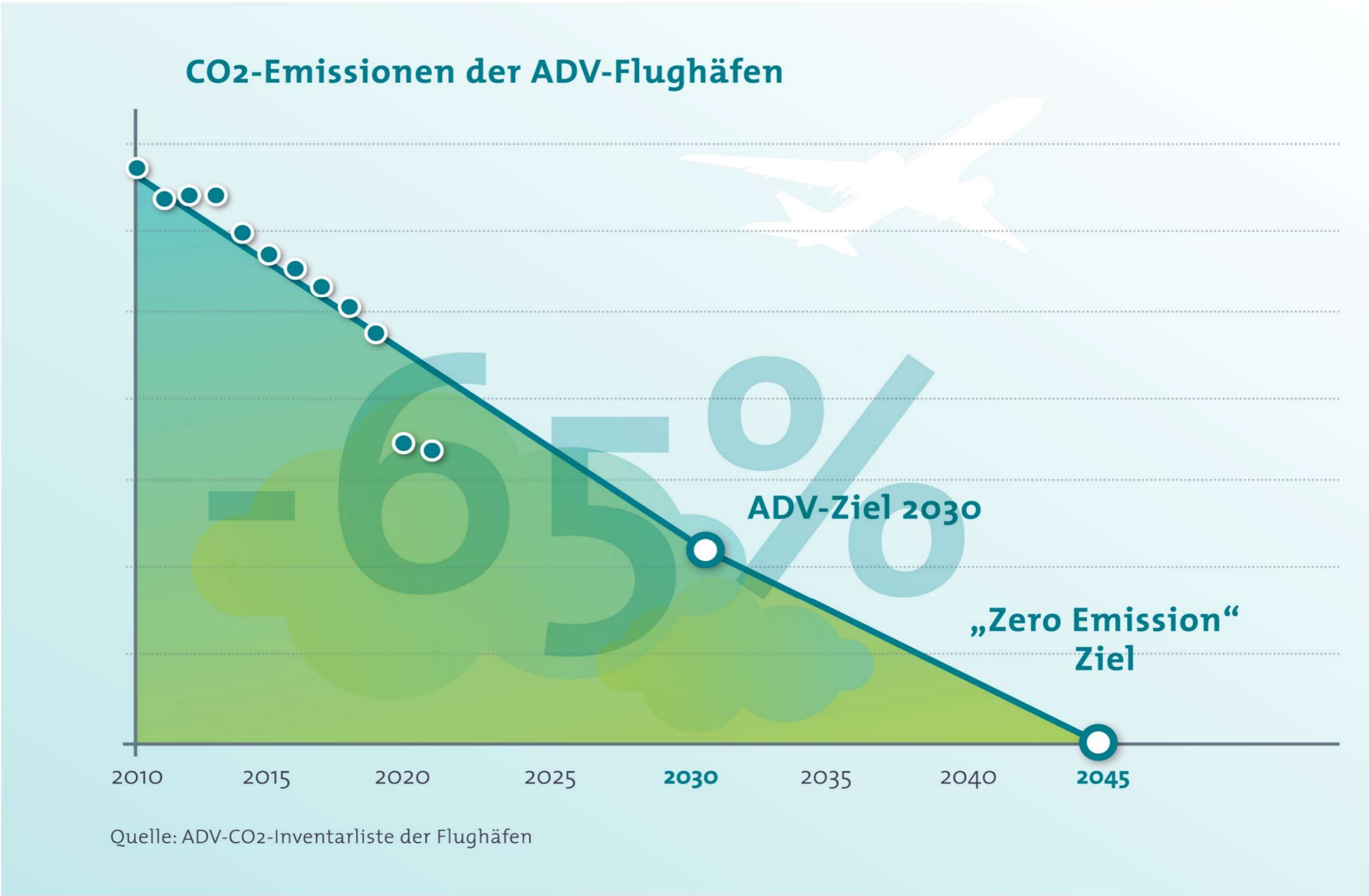
FLUGGÄSTE PASSENGERS																				
Flughafen Airport	Lokalaufkommen / Terminal Passengers													Transit (einfach gezählt) Direct Transit (counted once)		Gesamtverkehr (inkl. Transit) Total Traffic (incl. Transit)				
	Gesamt / Total		Linien-, Pauschalflug-, Tramp- und Anforderungsverkehr Scheduled & Charter Traffic								Sonst. Verkehr Other Commercial Traffic									
					Deutschland Germany		Europa Europe		davon of which		Außereuropa Non-Europe									
	An+Ab Arr.+Dep	%	An+Ab Arr.+Dep	%	An+Ab Arr.+Dep	%	An+Ab Arr.+Dep	%	EU	%	Schengen	%	An+Ab Arr.+Dep	%	An+Ab Arr.+Dep	%				
Berlin (BER)	14.917.276	+18,5%	14.909.959	+18,5%	1.913.291	+23,0%	11.786.715	+14,7%	7.868.545	+12,4%	8.286.542	+13,6%	1.209.953	+62,8%	7.317	-8,4%	14.920.691	+18,5%		
Braunschweig-Wolfsburg (BWE)	43.375	+71,7%	32.993	+123,0%	19.067	+141,0%	12.807	+103,7%	11.167	+79,2%	12.797	+125,5%	1.119	+87,8%	10.382	-0,8%	43.526	+72,1%		
Bremen (BRE)	1.172.888	+26,3%	1.170.738	+26,4%	412.305	+37,0%	732.104	+19,7%	389.101	+6,2%	389.101	+10,0%	26.329	+93,5%	2.150	-16,0%	1.174.298	+26,2%		
Dortmund (DTM)	2.041.356	+25,5%	2.019.596	+25,4%	42.328	+67,8%	1.939.960	+22,4%	1.346.410	+14,8%	886.411	+15,1%	37.308	-	21.760	+30,6%	2.041.356	+25,5%		
Dresden (DRS)	592.355	+12,4%	591.261	+12,4%	266.651	+31,2%	301.066	-0,9%	176.447	-12,8%	202.309	-5,3%	23.544	+24,1%	1.094	-10,1%	598.557	+13,4%		
Düsseldorf (DUS)	12.559.695	+21,7%	12.547.995	+21,8%	1.038.983	+34,8%	10.248.208	+17,9%	6.465.299	+16,6%	6.629.963	+21,9%	1.260.804	+49,5%	11.700	+0,7%	12.565.868	+21,7%		
Erfurt (ERF)	84.157	-0,8%	83.521	-0,9%	1.362	+79,4%	16.815	-52,3%	15.378	-53,9%	14.505	-54,2%	65.344	+35,4%	636	+8,5%	85.896	+0,5%		
Frankfurt (FRA)	38.690.600	+25,0%	38.682.343	+25,0%	3.291.204	+33,6%	20.341.612	+16,9%	15.124.577	+15,8%	15.393.354	+20,4%	15.049.527	+35,7%	8.257	-8,0%	38.744.086	+24,8%		
Friedrichshafen (FDH)	204.715	-7,7%	176.298	-6,1%	59.486	+59,2%	111.688	-12,8%	36.898	-35,2%	74.790	+31,4%	5.124	-77,2%	28.417	-16,2%	205.334	-7,9%		
Hahn (HHN)	1.097.207	+29,1%	1.096.182	+29,2%	0	-100,0%	1.000.442	+24,5%	706.279	+10,6%	475.553	+10,9%	95.740	+113,4%	1.025	-33,2%	1.120.331	+28,4%		
Hamburg (HAM)	8.857.312	+25,8%	8.850.037	+25,8%	1.814.062	+22,7%	6.575.262	+25,2%	4.305.873	+24,3%	4.626.785	+27,0%	460.713	+52,8%	7.275	-15,8%	8.859.025	+25,8%		
Hannover (HAJ)	2.921.653	+15,7%	2.919.222	+15,7%	400.453	+26,0%	2.279.643	+13,9%	1.163.021	+3,5%	1.188.104	+6,9%	239.126	+17,2%	2.431	+15,5%	2.928.686	+15,8%		
Karlsruhe/Baden-Baden (FKB)	1.180.623	+39,3%	1.177.827	+39,5%	28	-90,7%	1.125.465	+42,9%	872.504	+46,5%	767.727	+55,0%	52.334	-7,3%	2.796	-7,4%	1.181.937	+39,1%		
Kassel (KSF)	68.295	-9,8%	66.307	-10,6%	1.441	+0,7%	54.714	-6,6%	43.530	-21,8%	43.894	-17,9%	10.152	-28,5%	1.988	+32,9%	68.671	-9,7%		
Köln/Bonn (CGN)	6.382.930	+10,5%	6.377.491	+10,5%	492.739	+21,9%	5.612.104	+8,6%	3.510.201	+7,3%	3.347.659	+12,0%	272.648	+36,6%	5.439	-17,2%	6.391.124	+10,5%		
Leipzig/Halle (LEJ)	1.344.642	+41,2%	1.343.452	+41,2%	179.139	+41,3%	971.718	+44,8%	604.805	+28,5%	536.776	+24,1%	192.595	+25,5%	1.190	-7,2%	1.349.728	+40,8%		
Lübeck (LBC)	54.279	+5,9%	53.583	+5,6%	12.767	-13,5%	40.766	+16,2%	29.773	+24,8%	34.742	+20,7%	50	-94,4%	696	+38,1%	54.367	+6,1%		
Memmingen (FMM)	1.857.562	+46,0%	1.853.209	+46,1%	355	+834,2%	1.786.577	+43,9%	1.230.028	+63,5%	715.292	+57,7%	66.277	+142,1%	4.353	+7,2%	1.857.958	+46,0%		
Mönchengladbach (MGL)	20.356	-16,7%	714	-8,6%	571	-3,4%	143	-24,7%	100	-25,9%	120	-28,6%	0	-	19.642	-16,9%	20.356	-16,7%		
München (MUC)	24.049.650	+22,0%	24.036.713	+22,0%	3.697.047	+26,2%	15.070.479	+15,5%	11.694.468	+15,0%	11.470.068	+17,7%	5.269.187	+41,4%	12.937	-13,2%	24.062.141	+22,0%		
Münster/Osnabrück (FMO)	653.949	+16,5%	615.893	+13,6%	148.168	+46,7%	452.224	+56,9%	263.822	+20,2%	263.822	-2,4%	15.501	-89,8%	38.056	+95,4%	654.219	+16,3%		
Nürnberg (NUE)	2.579.900	+24,5%	2.566.411	+24,7%	127.177	+39,7%	2.356.311	+23,7%	1.527.050	+23,0%	1.353.894	+21,3%	82.923	+34,1%	13.489	-6,6%	2.591.568	+24,5%		
Paderborn/Lippstadt (PAD)	477.216	+51,2%	476.210	+51,4%	47.030	+160,4%	409.350	+42,5%	232.612	+47,2%	225.987	+43,7%	19.830	+115,9%	1.006	+3,1%	477.281	+50,9%		
Rostock-Laage (RLG)	26.195	-31,4%	24.477	-34,4%	1.050	+3,4%	23.228	-29,2%	8.445	-44,4%	8.520	-43,5%	199	-94,3%	1.718	+92,4%	26.889	-31,3%		
Saarbrücken (SCN)	199.880	+3,4%	198.661	+3,1%	18.950	+26,7%	179.711	+4,8%	111.187	+0,4%	111.187	+0,4%	0	-100,0%	1.219	+68,1%	200.312	+3,5%		
Stuttgart (STR)	5.527.272	+23,2%	5.515.345	+23,2%	742.871	+31,6%	4.570.852	+19,5%	2.784.965	+20,5%	2.769.100	+28,7%	201.622	+130,4%	11.927	+20,8%	5.536.996	+23,1%		
Sylt (GWT)	91.566	+4,5%	82.557	+7,2%	67.488	+8,3%	15.069	+2,4%	2.112	-6,5%	12.957	+4,0%	0	-	9.009	-14,8%	91.566	+4,5%		
Weeze (NRN)	1.068.651	+51,5%	1.055.822	+52,0%	0	-100,0%	877.766	+51,1%	825.402	+55,6%	825.402	+71,3%	178.056	+55,5%	12.829	+22,2%	1.068.651	+51,5%		
<b>Gesamt / Total</b>	<b>128.765.555</b>	<b>+22,8%</b>	<b>128.524.817</b>	<b>+22,8%</b>	<b>14.796.013</b>	<b>+28,8%</b>	<b>88.892.799</b>	<b>+18,2%</b>	<b>61.349.999</b>	<b>+16,6%</b>	<b>60.667.361</b>	<b>+19,8%</b>	<b>24.836.005</b>	<b>+38,4%</b>	<b>240.738</b>	<b>+5,0%</b>	<b>155.863</b>	<b>-9,1%</b>	<b>128.921.418</b>	<b>+22,7%</b>

## Bewegungen und Luftfracht: Kumul. Betrachtung Januar - August 2023 und Veränderung zum Vorjahreszeitraum

FLUGZEUGBEWEGUNGEN AIRCRAFT MOVEMENTS					LUFTFRACHT und LUFTPOST (in Tonnen) AIR FREIGHT and AIR MAIL (in metric tonnes)								VERKEHRSEINHEITEN TRAFFIC UNITS			
Flughafen Airport	Gewerblicher Verkehr / Commercial Traffic				Gesamtverkehr (inkl. Nichtgewerbl.) Total Traffic (incl. non-commercial)		Lokalaufkommen / Terminal Air Freight and Air Mail						Gesamtverkehr (inkl. Transit) Cargo (incl. Transit)		VE * TU **	
	Gesamt / Total		davon / of which				Gesamt / Total		An+Ab unl.+loaded		Ausladung unloaded					
		%		%		%		%		%		%		%		
Berlin (BER)	108.569	+8,4%	105.965	+8,9%	114.801	+7,0%	23.614	+7,8%	9.718	+11,4%	13.896	+5,5%	23.676	+4,6%	15.153.415	+18,3%
Braunschweig-Wolfsburg (BWE)	9.513	+15,4%	1.868	+39,4%	20.191	+2,5%	1	-17,2%	1	-	0	-100,0%	1	-17,2%	43.387	+71,6%
Bremen (BRE)	13.790	+11,2%	10.229	+18,8%	18.279	+9,0%	194	-6,7%	135	-21,5%	59	+63,9%	194	-6,7%	1.174.828	+26,2%
Dortmund (DTM)	16.771	-15,1%	11.844	+11,5%	23.428	-4,0%	0	-100,0%	0	-100,0%	0	-	0	-100,0%	2.041.356	+25,5%
Dresden (DRS)	7.815	+4,6%	6.530	+5,6%	13.475	-1,6%	35	+53,0%	22	+136,9%	13	-5,9%	35	+53,9%	592.702	+12,4%
Düsseldorf (DUS)	97.011	+9,4%	92.764	+10,5%	100.315	+8,7%	17.317	+12,6%	7.930	-4,1%	9.388	+32,1%	17.523	+12,5%	12.732.869	+21,6%
Erfurt (ERF)	1.979	-17,1%	635	-20,3%	4.014	-8,9%	43	-90,4%	43	-74,5%	0	-100,0%	43	-95,3%	84.591	-5,3%
Frankfurt (FRA)	276.791	+13,5%	273.696	+13,7%	281.219	+12,6%	1.208.327	-8,4%	576.024	-9,3%	632.303	-7,6%	1.249.060	-7,3%	50.773.872	+15,0%
Friedrichshafen (FDH)	6.187	-6,3%	2.143	+5,7%	20.062	-6,7%	1	+82,9%	0	-	1	+82,9%	1	+82,9%	204.721	-7,7%
Hahn (HHN)	9.931	-1,9%	9.164	-0,5%	10.560	-2,6%	96.400	-24,2%	43.311	-29,3%	53.089	-19,4%	106.766	-26,7%	2.061.207	-2,8%
Hamburg (HAM)	68.386	+14,5%	66.119	+16,0%	79.911	+10,5%	10.831	-25,8%	3.937	-42,2%	6.894	-11,6%	10.832	-25,8%	8.965.622	+24,7%
Hannover (HAJ)	32.249	+2,7%	25.236	+9,3%	41.890	-1,0%	19.191	-20,0%	8.522	-31,3%	10.669	-8,0%	19.946	-20,5%	3.113.563	+12,6%
Karlsruhe/Baden-Baden (FKB)	14.901	+0,3%	7.880	+24,3%	27.564	+5,6%	1.304	+12,1%	151	+75,3%	1.153	+7,0%	1.307	+12,1%	1.193.660	+38,9%
Kassel (KSF)	11.955	-20,4%	975	-19,4%	19.448	-15,1%	4	+45,5%	1	-50,0%	3	+171,7%	4	+45,5%	68.332	-9,7%
Köln/Bonn (CGN)	71.093	-1,9%	69.888	-1,7%	78.457	-3,5%	574.426	-9,2%	277.190	-9,2%	297.236	-9,2%	582.293	-9,2%	12.127.190	+0,2%
Leipzig/Halle (LEJ)	49.146	+0,8%	48.311	+0,9%	53.846	+1,5%	914.928	-9,5%	444.053	-9,7%	470.875	-9,4%	915.872	-9,5%	10.493.922	-5,2%
Lübeck (LBC)	8.053	-15,9%	1.446	-9,8%	15.197	-10,4%	0	-	0	-	0	-	0	-	54.279	+5,9%
Memmingen (FMM)	13.064	+26,0%	10.914	+34,8%	18.552	+12,1%	0	-	0	-	0	-	0	-	1.857.562	+46,0%
Mönchengladbach (MGL)	22.205	-4,8%	124	+20,4%	29.983	-4,3%	7	+265,0%	6	+600,0%	2	+41,7%	7	+265,0%	20.429	-16,4%
München (MUC)	192.710	+8,2%	185.485	+9,4%	197.829	+7,6%	183.852	+2,5%	78.072	-4,9%	105.780	+8,8%	186.893	+0,9%	25.888.170	+20,4%
Münster/Osnabrück (FMO)	15.509	-6,3%	5.825	+13,6%	25.027	-8,3%	63	+6,3%	26	-47,3%	37	+264,7%	72	+13,0%	653.601	+16,3%
Nürnberg (NUE)	21.989	+15,1%	19.220	+20,7%	33.992	+5,1%	2.012	-37,8%	540	-70,4%	1.472	+4,3%	2.987	-27,7%	2.600.016	+23,5%
Paderborn/Lippstadt (PAD)	15.610	+14,8%	4.532	+30,1%	26.426	+1,5%	53	-66,4%	11	-88,3%	42	-31,0%	53	-66,4%	477.748	+50,6%
Rostock-Laage (RLG)	7.075	-21,3%	273	-34,8%	8.279	-20,1%	13	-	0	-	13	-	14	-	26.326	-31,1%
Saarbrücken (SCN)	3.114	-0,0%	1.954	+6,4%	5.054	+6,0%	10	+314,6%	1	-25,1%	9	>1000%	10	+314,6%	199.981	+3,4%
Stuttgart (STR)	51.672	+10,5%	46.505	+16,7%	61.062	+7,6%	25.698	+15,8%	10.909	+17,2%	14.789	+14,8%	25.827	+16,3%	5.784.250	+22,8%
Sylt (GWT)	4.188	-4,7%	1.099	-8,7%	8.548	-10,7%	0	-	0	-	0	-	0	-	91.566	+4,5%
Weeze (NRN)	10.760	+34,7%	6.295	+42,0%	13.286	+22,5%	0	-	0	-	0	-	0	-	1.068.651	+51,5%
<b>Gesamt / Total</b>	<b>1.162.036</b>	<b>+7,2%</b>	<b>1.016.919</b>	<b>+10,7%</b>	<b>1.350.695</b>	<b>+5,1%</b>	<b>3.078.324</b>	<b>-8,7%</b>	<b>1.460.604</b>	<b>-10,1%</b>	<b>1.617.721</b>	<b>-7,5%</b>	<b>3.143.417</b>	<b>-8,6%</b>	<b>159.547.817</b>	<b>+15,1%</b>

\* eine VE entspricht einem Fluggast (an+ab) oder 100kg Luftfracht oder 100kg Luftpost (an+ab) \*\*one TU is adequate to one passenger or 100kg air freight or 100kg air mail

# Die Klimastrategie der Flughäfen



### Die Klimastrategie der Flughäfen

Die ADV setzt sich aktiv für den Klimaschutz ein. Die Flughäfen streben den klimaneutralen Flughafenbetrieb bis zum Jahr 2045 an. Der wichtigste Meilenstein auf diesem Weg: 65 Prozent CO2-Einsparung bis zum Jahr 2030.

# Erläuterungen

## Passagiere

### **Lokales Fluggastaufkommen**

Ankommende und abfliegende Passagiere (einschließlich Umsteiger) ohne Transitfluggäste.

### **Transitfluggäste**

Fluggäste, die innerhalb einer Flugstrecke (Flug unter gleicher Flugnummer) auf einem Berichtsflughäfen zwischenlanden ohne das Flugzeug zu verlassen.

### **Umsteiger**

Passagiere, die ihre Gesamtflugreise (Zusammensetzung von Teilstrecken) zwischen Herkunfts- und Endzielflughafen an einem Berichtsflughafen unterbrechen. Sie fliegen mit einer anderen Flugnummer und einem anderen Fluggerät weiter.

### **Gesamter Fluggastverkehr**

Ankommende und abfliegende Passagiere (einschließlich Umsteiger) und Transitfluggäste.

## Flugbewegungen

### **Flugbewegungen gewerblich:**

Alle Flugbewegungen zur gewerblichen bzw. entgeltlichen Beförderung von Personen, Fracht und Post im Linien- und Charterverkehr, für die dem Luftfahrtunternehmen eine entsprechende Genehmigung erteilt wurde.

### **Flugbewegungen gesamt:**

Gewerbliche Flugbewegungen und alle sonstigen Verkehre, wie z.B. gewerbliche Schulflüge, Bildflüge, Reklameflüge sowie Land- und forstwirtschaftliche Flüge, Taxiflüge, Leer- und Bereitstellungsflüge, nicht gewerblicher Verkehr (Werkverkehr, Sport-, Werkstatt-, private Reiseflüge, sowie nichtgewerbliche Schulflüge).

## Luftfracht/Luftpost

### **Örtlicher Luftfracht- bzw. Luftpostverkehr**

Umfasst ankommende und abfliegende Luftfracht bzw. Luftpost einschließlich Umladung.

### **Transitluftfracht- bzw. Transitluftpostaufkommen**

Luftfracht bzw. Luftpost, die nach einer Zwischenlandung unter gleicher Flugnummer weitergeflogen wird.

# Ansprechpartner

## **Arbeitsgemeinschaft Deutscher Verkehrsflughäfen**

German Airports Association

Friedrichstraße 79

D-10117 Berlin

## **Ansprechpartner**

Markus Engemann, Bereichsleiter Markt und Verkehr

engemann@adv.aero

Tel. +49 30 31 01 18 42

Fax +49 30 31 01 18 90

## **Redaktion**

Niclas Hinrichs, Leiter Luftfahrtstatistik und Digitalisierung

hinrichs@adv.aero

Tel. +49 30 31 01 18 17

Fax +49 30 31 01 18 90

## **Hinweis**

Trotz größter Sorgfalt können wir Irrtümer und Fehler nicht gänzlich ausschließen und behalten uns gegebenenfalls spätere Korrekturen vor.

Despite high diligence we cannot completely exclude mistakes and errors and reserve later corrections if necessary.