

FLUGHAFENVERBAND

Unsere Flughäfen: Regionale Stärke, Globaler Anschluss



ADV-Monatsstatistik

ADV Monthly Traffic Report

Juli 2023



Kurz und knapp

Auf einen Blick – Sommerreiseverkehr erreicht neuen Peak – internationale Verkehre treiben das Passagieraufkommen

Die deutschen Flughäfen begrüßten im Juli 20,4 Millionen an- und abfliegende Passagiere – das sind 1,6 Millionen mehr als im Vormonat Juni. Gegenüber dem Vorkrisenniveau von 2019 liegt die Recovery-Rate des Aufkommensniveaus bei 82,2 Prozent und erreicht damit einen neuen Höchststand nach der Pandemie. Im europäischen Vergleich liegt die Recovery-Rate der deutschen Luftverkehrsnachfrage damit allerdings weiterhin rund 10% unter dem europäischen Durchschnitt.

- 20,47 Millionen Passagiere nutzten im Juli die deutschen Flughäfen. Im Vergleich zum Juli 2022 stieg das Aufkommen um +15,4% (ggü. Juli 2019 sind das 82,2%).
- Das absolute Cargo-Aufkommen reduziert sich im Vergleich zum Vormonat leicht auf insgesamt 386.720 Tonnen. Gegenüber Juli 2022 ist das ein Rückgang um -7,4% (ggü. Juli 2019 -4,8%).
- Die Zahl der gewerblichen Flugbewegungen lag mit 167.355 Starts und Landungen um +6,1% über dem Vorjahreswert. Gegenüber 2019 wurden 78,6% der gewerblichen Flüge durchgeführt.

Der Juli im Blick – Das Verkehrsaufkommen legt deutlich zu, unterschiedliche Entwicklung in den Teilmärkten

- Die Nachfrage im innerdeutschen Luftverkehr stagniert bei gut 2 Millionen. Mit 2,12 Millionen Passagieren (+38,9% ggü. 2022) legt dieses Segment im Vergleich zum Vorjahr stark zu, verharrt absolut aber weiterhin auf sehr geringem Niveau. Zum Vorkrisenniveau fehlen noch immer knapp die Hälfte aller Passagiere (-46,9%).
- Der Europa-Verkehr ist weiterhin der Wachstumsmotor des Passagieraufkommens. 14,57 Millionen Passagiere entsprechen einem Wachstum von +11,4% zum Juli 2022 (+1,1 Mio. Passagiere zum Vormonat Juni 2023). Die Recovery-Rate zu 2019 erreicht mit 87,4% einen neuen Höchststand im Jahresverlauf.
- Die Interkont-Nachfrage holt in diesem Jahr weiter kräftig auf. Dieses dynamische Marktsegment wächst im Juli 2023 mit +20,9% weiterhin überproportional stark und legt mit knapp 3,7 Millionen Passagieren einen neuen Monatsbestwert hin. Im Vergleich zum Juli 2019 werden 89,7% der Passagiere wieder an den Flughäfen begrüßt.

Das Jahr im Blick – Sommerpeak bestätigt stetigen Wachstumstrend

Von Januar bis Juli 2023 wurden an den deutschen Flughäfen 108,2 Millionen Passagiere (an+ab) gezählt. Mit dem Urlaubsreiseverkehr in den Sommermonaten steigert sich auch die Recovery-Rate zum Vorkrisenniveau weiter. Die 75,6% ggü. Jan-Jul 2019 bedeuten, dass drei von vier Passagieren im Jahresverlauf zurück sind. Mit +25,1% verzeichnen die Flughäfen im Vergleich zum Omikron-geprägten ersten Halbjahr 2022 ein intensives Wachstum. Trotz des positiven Trends liegt Deutschland weiterhin am unteren Ende der großen europäischen Luftverkehrsmärkte. Hohe Ticketpreise und hohe Standortkosten verhindern eine bessere Erholung.

- 12,88 Millionen Passagiere flogen innerdeutsch (+30,4% zum Vorjahr), gegenüber Jan-Jul 2019 sind das nur 47,3%.
- 74,03 Millionen Passagiere sind im Europa-Verkehr an den deutschen Flughäfen unterwegs (+20,2% zum Vorjahr, gegenüber Jan-Jul 2019 sind es 81,5%).
- Die Interkont-Nachfrage (21,06 Millionen Paxe) wächst mit +42,6% zum Vorjahr und treibt die Erholung mit der dynamischsten Recovery-Rate (gegenüber Jan-Jul 2019 sind es 85,0%).

Cargo-Aufkommen – deutlich unter Vorjahr – schwache Konjunktorentwicklung bremst Luftfrachtaufkommen aus

Gegenüber dem Vormonat Juni lässt das Luftfrachtaufkommen im Juli wieder leicht nach. Die insgesamt 386.720 Tonnen bedeuten im Vergleich zum Vorjahresmonat aus 2022 -7,4% weniger Fracht – gegenüber 2019 sind das -4,8%.

Die Einladungen sinken im Juli um -6,2% auf 204.731t (gegenüber 2019 -3,3%). Auch die Ausladungen verringern sich um -8,8% auf 181.989t (gegenüber 2019 -6,3%). Das Luftfrachtaufkommen von Januar bis Juli 2023 summiert sich auf insgesamt 2.698.825 Tonnen (-9,4% zum Vergleichszeitraum 2022 und ggü. 2019 -3,2%).

Auf einen Blick		Juli			Kumulierte Zahlen für 2023 (Jan - Jul)		
		absolut	gg. 2019	gg. 2022	absolut	gg. 2019	gg. 2022
Passagiere Passengers	(an + ab) (arr. + dep.)	20.474.519	-17,8%	+15,4%	108.205.029	-24,4%	+25,1%
Luftfracht / Luftpost [t] Cargo	(an + ab) (arr. + dep.)	386.720	-4,8%	-7,4%	2.698.825	-3,2%	-9,4%
Ausladung Unloaded		181.989	-6,3%	-8,8%	1.279.593	-5,6%	-11,0%
Einladungen Loaded		204.731	-3,3%	-6,2%	1.419.233	-0,9%	-7,9%
Bewegungen Movements	(gesamt) (total)	192.272	-20,3%	+1,8%	1.153.738	-22,7%	+5,5%
	(gewerblich) (commercial)	167.355	-21,4%	+6,1%	990.642	-25,1%	+7,7%
Verkehrseinheiten Traffic Units		24.341.716	-15,9%	+11,0%	135.192.302	-20,9%	+16,3%

Unser Ziel: KLIMANEUTRALITÄT – Emissionsfreie Flughäfen bis 2045

Projektbeispiel: Erneuerbare Energien pushen

Kompletterneuerung der Rollbahnbeleuchtung - Umrüstung auf LED

CO2-Einsparung pro Jahr
(ca.) 130.000 t/a

Projekt-Investitionskosten
(ca.) 14 Mio. Euro

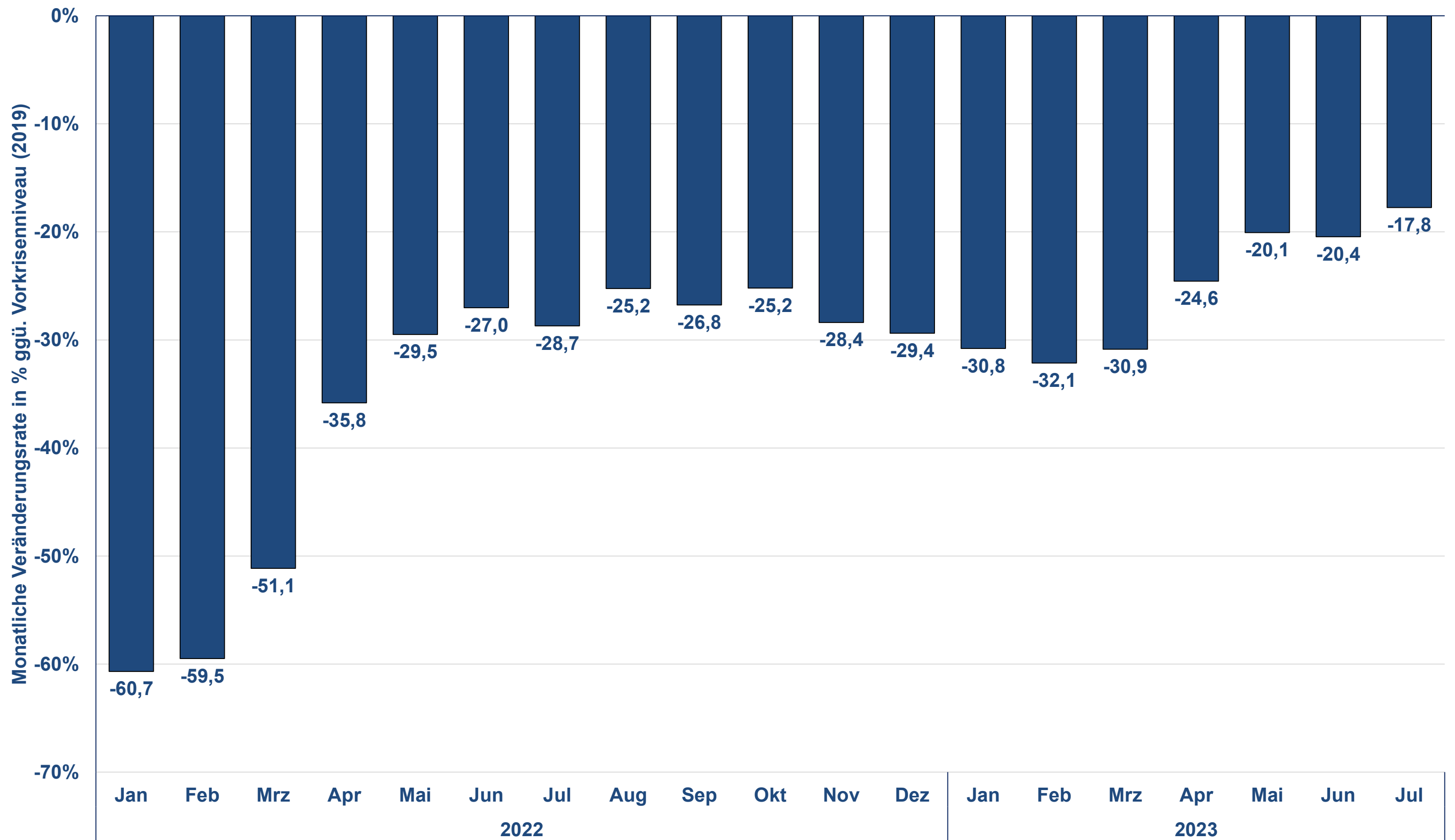
Geplante Laufzeit
bis Ende 2025



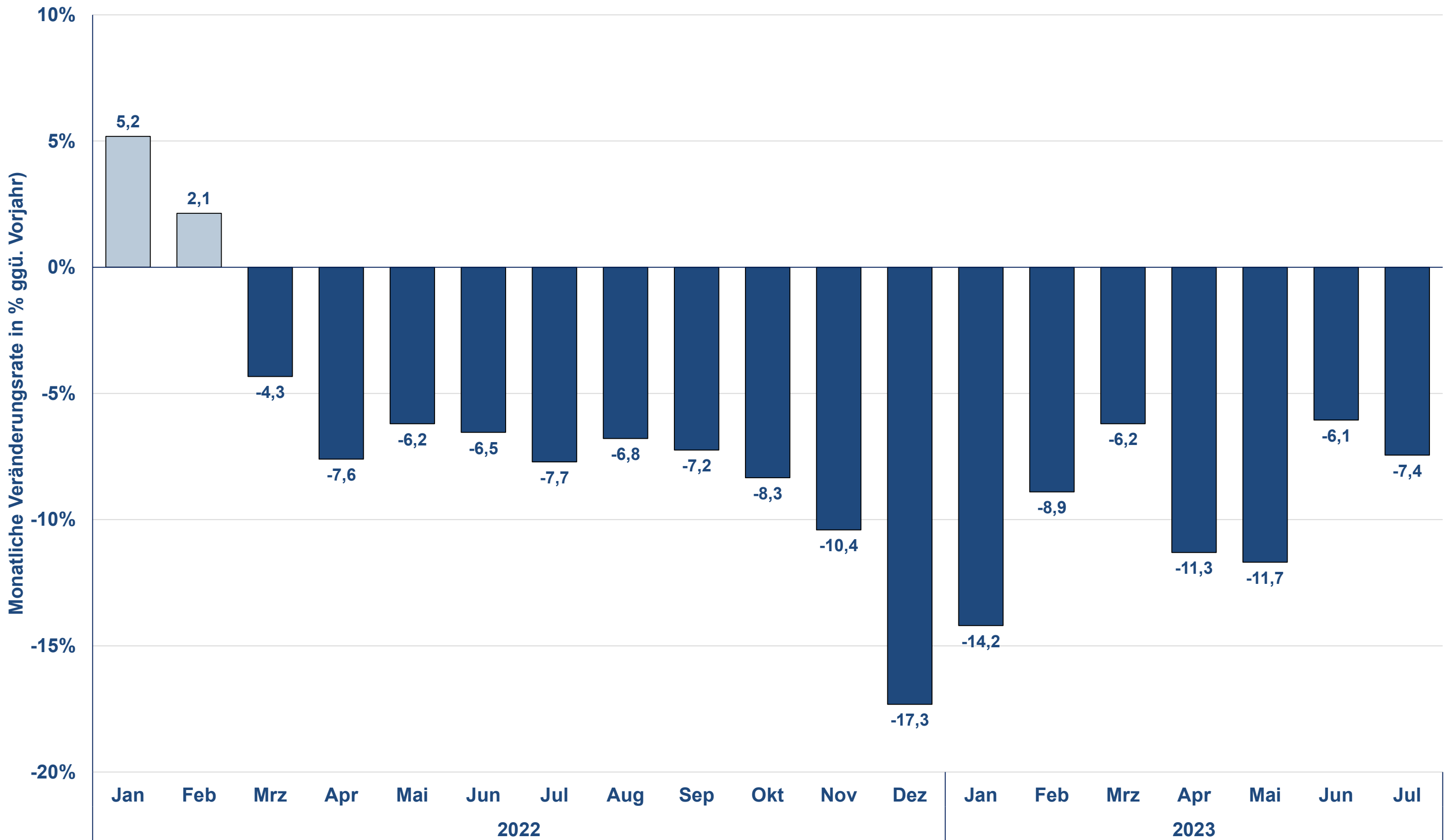
Projekt-Erläuterung:

Bereits im Jahr 2017 erfolgte auf der Start- und Landebahn die **Umstellung auf LED**. Im Rahmen der Maßnahme "Kompletterneuerung der Rollbahnbeleuchtung - Umrüstung auf LED" werden nun ebenfalls die bestehenden Beleuchtungssysteme auf sämtlichen **Rollbahnen** erneuert und mit Feuern in LED-Technik ausgerüstet. Zusätzlich erfolgt eine **Modernisierung der Befuerungsschaltanlage** mit Anpassungen an den bestehenden Steuerungs- und Betriebsüberwachungssystemen.

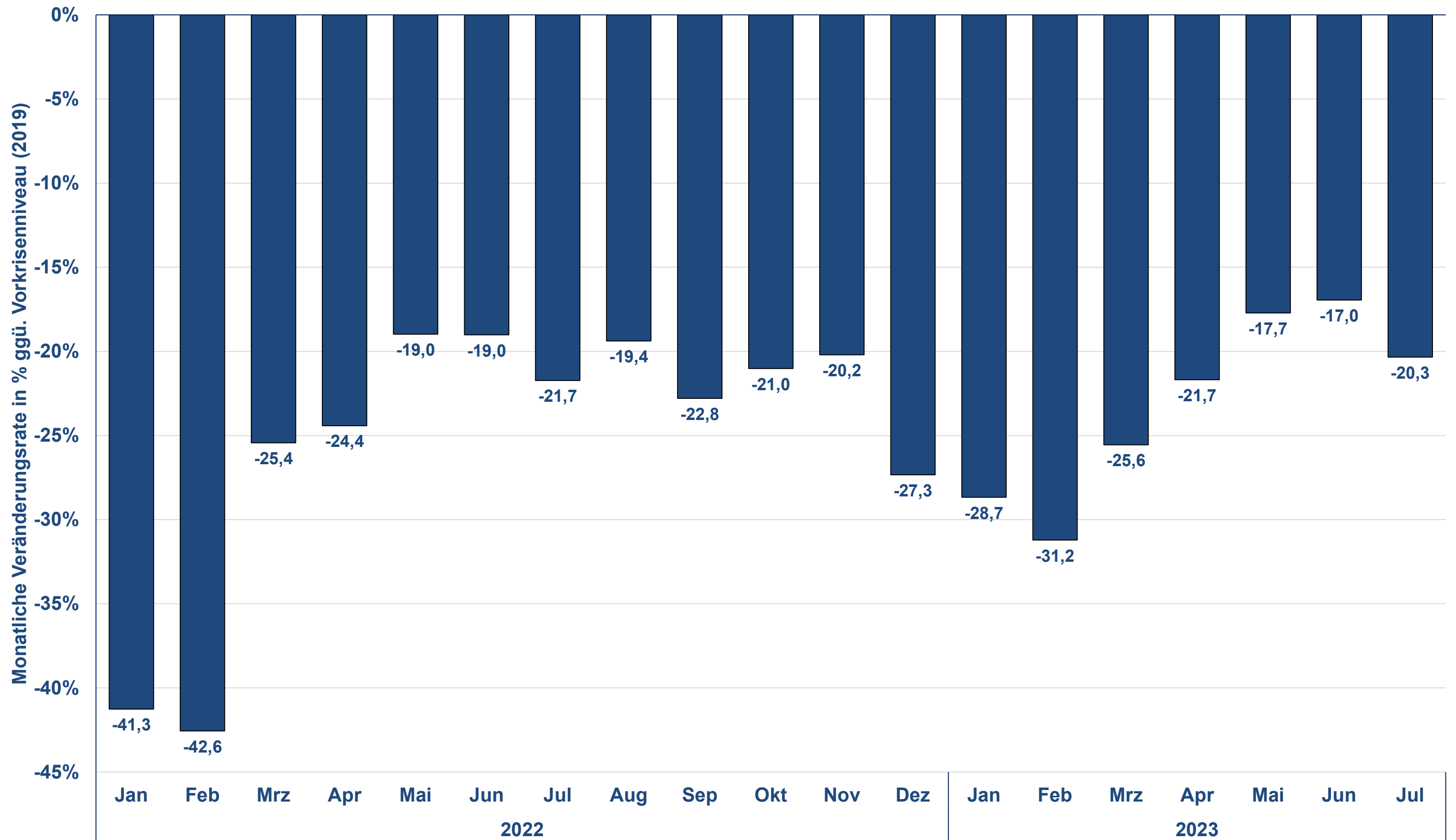
Passagierverkehr Januar 2022 - Juli 2023 (an+ab)



Cargoverkehr Januar 2022 - Juli 2023 (an+ab)

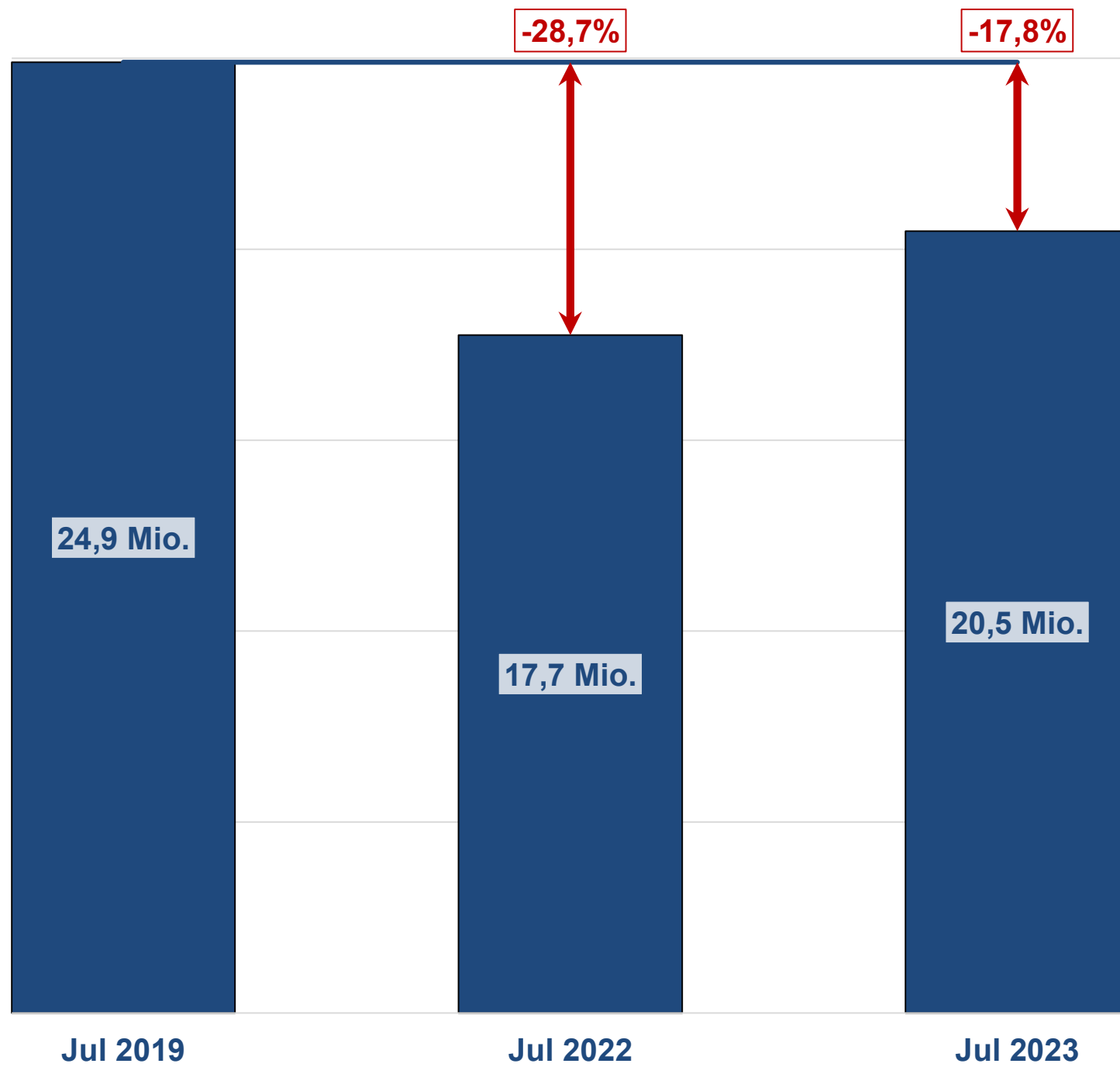


Flugzeugbewegungen Januar 2022 - Juli 2023 (gesamt)

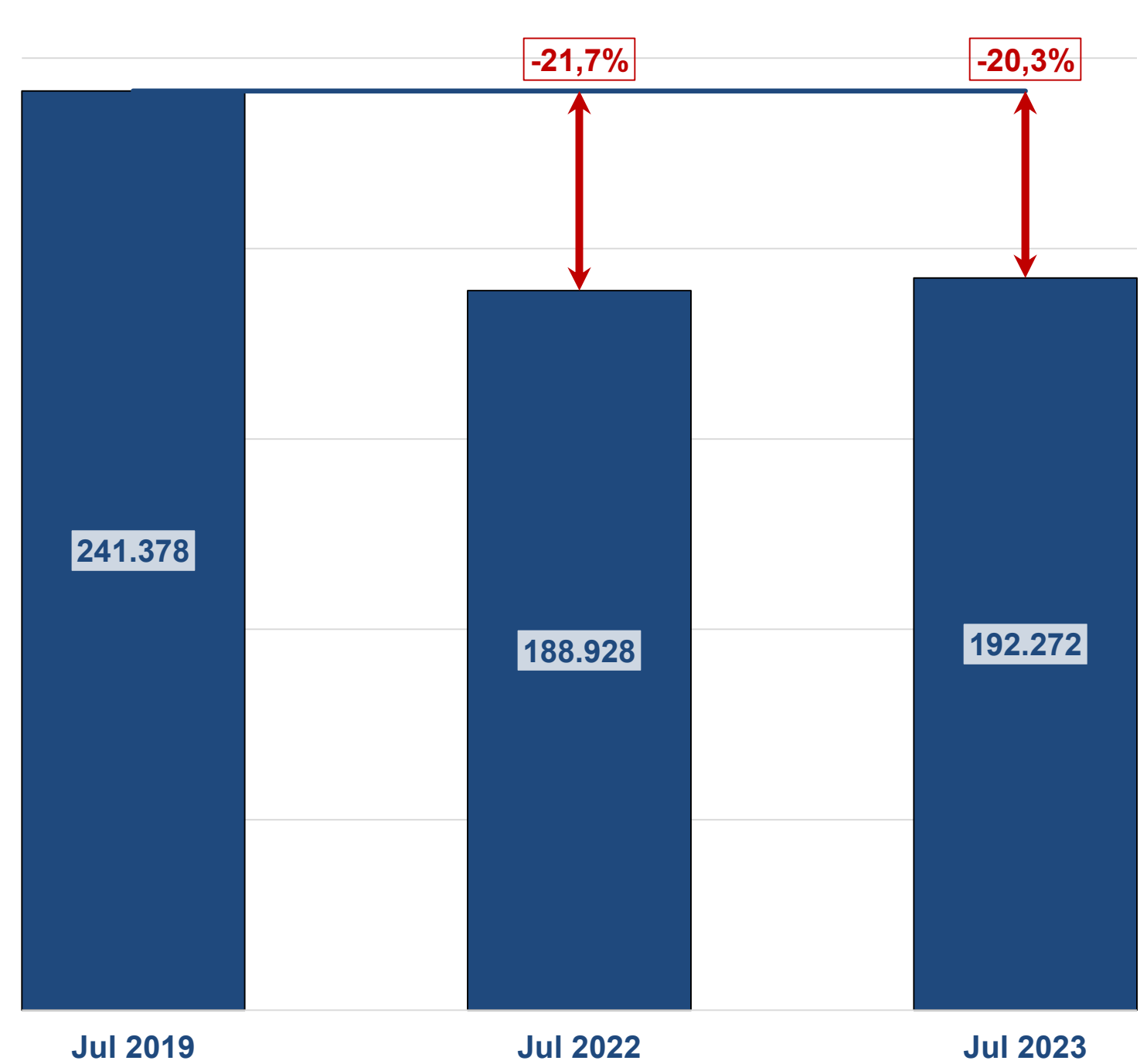


Passagiere und Bewegungen im Monat Juli in den Jahren 2019, 2022 & 2023

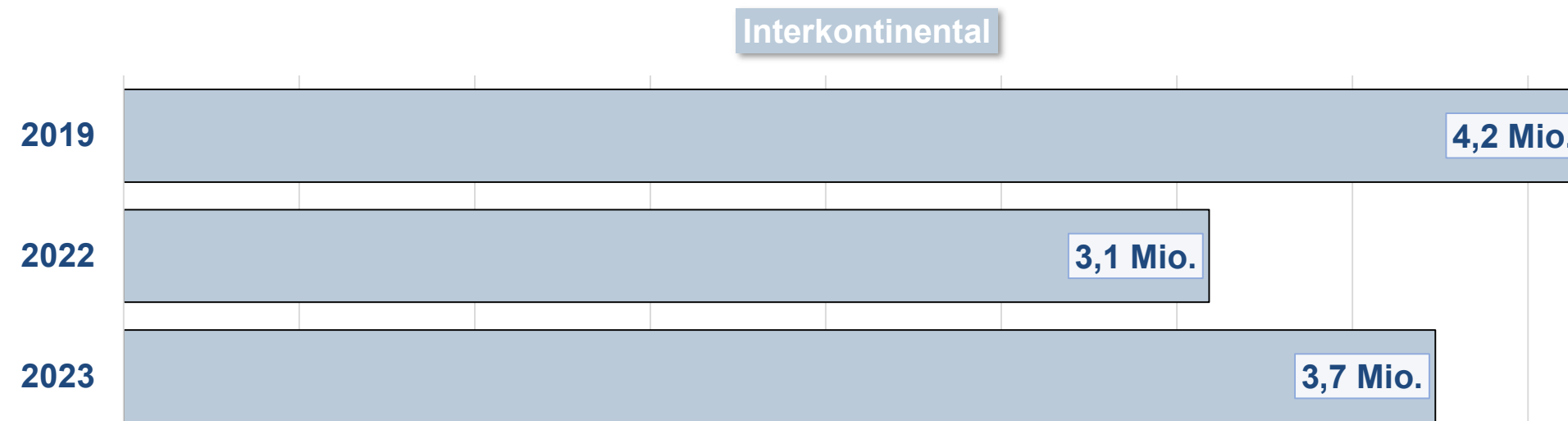
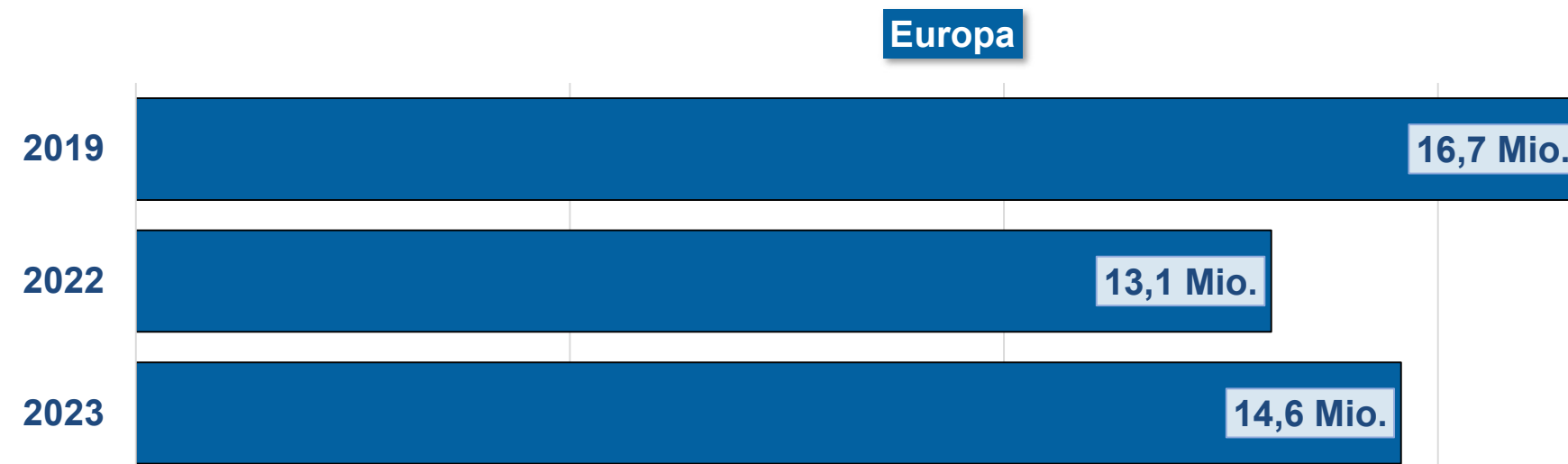
Passagiere (an+ab)



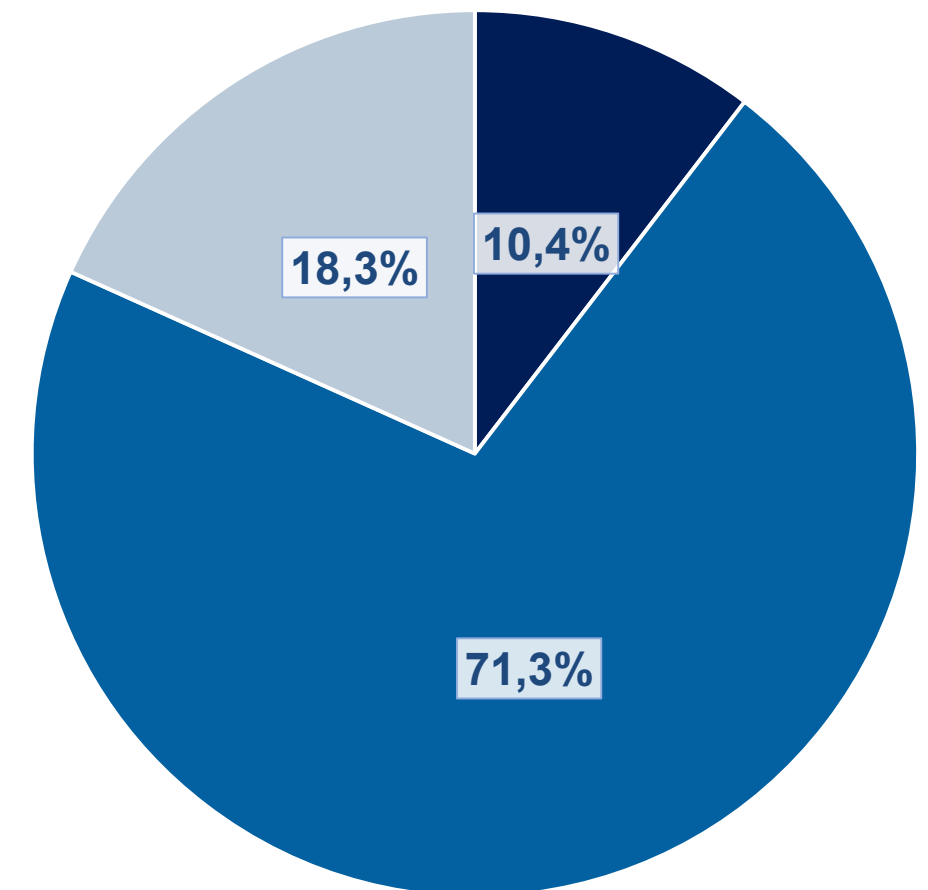
Bewegungen (gesamt)



Passagierentwicklung nach Verkehrsregionen im Juli 2019, 2022 und 2023



Anteile der gewerblichen Verkehrsströme im Juli 2023



- Deutschland
- Europa
- Interkontinental

Passagiere: Monatsbetrachtung Juli 2023 und Veränderung zum Vorjahresmonat

FLUGGÄSTE PASSENGERS																				
Flughafen Airport	Lokalaufkommen / Terminal Passengers															Transit (einfach gezählt) Direct Transit (counted once)		Gesamtverkehr (inkl. Transit) Total Traffic (incl. Transit)		
	Gesamt / Total		Linien-, Pauschalflug-, Tramp- und Anforderungsverkehr Scheduled & Charter Traffic										Sonst. Verkehr Other Commercial Traffic							
	An+Ab Arr.+Dep	%	An+Ab Arr.+Dep	%	Deutschland Germany		Europa Europe		davon of which				Außereuropa Non-Europe		An+Ab Arr.+Dep	%				
					An+Ab Arr.+Dep	%	An+Ab Arr.+Dep	%	EU	%	Schengen	%	An+Ab Arr.+Dep	%						
Berlin (BER)	2.204.197	+11,7%	2.202.827	+11,7%	273.003	+25,5%	1.746.288	+6,4%	1.181.023	+8,8%	1.215.863	+9,6%	183.536	+63,2%	1.370	-11,7%	953	+103,2%	2.205.150	+11,8%
Braunschweig-Wolfsburg (BWE)	4.078	+4,5%	2.618	+10,2%	1.994	+7,8%	609	+64,2%	609	+66,8%	606	+63,3%	15	-90,4%	1.460	-4,3%	8	+166,7%	4.086	+4,7%
Bremen (BRE)	191.368	+20,7%	191.138	+20,8%	58.360	+53,5%	127.634	+9,1%	68.103	+3,9%	68.103	+8,9%	5.144	+59,4%	230	-41,3%	949	>1000%	192.317	+21,3%
Dortmund (DTM)	307.377	+16,7%	303.996	+17,1%	4.366	-	293.949	+13,2%	200.257	-1,7%	135.723	-2,5%	5.681	-	3.381	-7,9%	0	-	307.377	+16,7%
Dresden (DRS)	95.981	+0,1%	95.782	+0,1%	36.376	+46,1%	57.321	-15,6%	36.309	-20,6%	35.414	-22,9%	2.085	-29,5%	199	+13,1%	1.824	+427,2%	97.805	+1,6%
Düsseldorf (DUS)	2.117.477	+13,5%	2.115.970	+13,5%	142.360	+39,9%	1.792.358	+10,0%	1.118.701	+8,3%	1.137.000	+16,0%	181.252	+36,6%	1.507	-14,6%	298	+7,2%	2.117.775	+13,5%
Erfurt (ERF)	14.876	-15,1%	14.727	-15,7%	654	+760,5%	3.317	-58,4%	3.208	-59,5%	2.227	-70,1%	10.756	+14,0%	149	+223,9%	1.016	+886,4%	15.892	-9,8%
Frankfurt (FRA)	6.006.704	+19,8%	6.005.456	+19,8%	480.622	+60,0%	3.253.917	+15,3%	2.399.487	+14,8%	2.441.308	+20,0%	2.270.917	+20,2%	1.248	-13,5%	6.584	-29,5%	6.013.288	+19,7%
Friedrichshafen (FDH)	36.134	-14,6%	30.124	-9,7%	9.364	+363,6%	20.576	-26,8%	10.682	-32,1%	9.894	-37,1%	184	-94,3%	6.010	-32,9%	143	-51,2%	36.277	-14,9%
Hahn (HHN)	166.275	+14,9%	166.163	+15,0%	0	-	152.253	+9,9%	101.532	-6,6%	64.694	-10,3%	13.910	+132,8%	112	-22,8%	2.843	-12,6%	169.118	+14,3%
Hamburg (HAM)	1.427.616	+17,3%	1.426.297	+17,3%	266.737	+24,7%	1.097.986	+14,4%	732.379	+15,1%	777.852	+18,8%	61.574	+46,6%	1.319	-4,4%	43	-88,5%	1.427.659	+17,2%
Hannover (HAJ)	512.390	+5,2%	512.160	+5,3%	59.864	+52,1%	421.131	+2,7%	198.378	-8,3%	194.203	-5,8%	31.165	-16,2%	230	-32,7%	1.568	+844,6%	513.958	+5,5%
Karlsruhe/Baden-Baden (FKB)	195.028	+32,4%	194.618	+32,6%	0	-	188.073	+36,6%	152.138	+45,2%	137.312	+58,4%	6.545	-28,7%	410	-19,4%	264	-17,2%	195.292	+32,3%
Kassel (KSF)	11.723	-30,4%	11.393	-31,3%	307	+8,9%	9.734	-29,5%	7.181	-35,4%	7.181	-35,4%	1.352	-46,1%	330	+28,9%	0	-100,0%	11.723	-30,5%
Köln/Bonn (CGN)	1.121.798	+6,5%	1.121.111	+6,5%	60.689	+29,1%	1.011.235	+4,5%	615.568	+6,2%	582.606	+11,4%	49.187	+30,4%	687	-13,9%	1.737	+120,7%	1.123.535	+6,6%
Leipzig/Halle (LEJ)	245.210	+32,5%	245.078	+32,5%	25.597	+91,1%	191.642	+28,0%	125.950	+22,0%	105.518	+16,7%	27.839	+27,4%	132	-17,5%	1.085	>1000%	246.295	+33,1%
Lübeck (LBC)	13.363	-13,0%	13.119	-14,3%	1.616	-43,6%	11.491	-7,6%	7.955	-1,2%	9.321	-3,8%	12	-	244	+343,6%	0	-	13.363	-13,0%
Memmingen (FMM)	284.809	+42,8%	284.141	+43,0%	0	-	274.677	+40,6%	196.618	+46,4%	118.590	+58,6%	9.464	+174,1%	668	+4,9%	10	-41,2%	284.819	+42,8%
Mönchengladbach (MGL)	2.314	-36,3%	74	-5,1%	49	-16,9%	25	+31,6%	17	+30,8%	21	+31,3%	0	-	2.240	-37,0%	0	-	2.314	-36,3%
München (MUC)	3.676.550	+11,5%	3.674.576	+11,5%	531.609	+23,9%	2.345.939	+8,0%	1.824.978	+6,8%	1.800.316	+11,2%	797.028	+14,8%	1.974	-14,1%	1.669	+24,2%	3.678.219	+11,5%
Münster/Osnabrück (FMO)	132.554	+15,1%	130.417	+19,3%	21.727	+67,2%	105.112	+77,7%	63.919	+15,0%	63.919	+15,0%	3.578	-90,4%	2.137	-63,5%	125	-16,7%	132.679	+15,0%
Nürnberg (NUE)	421.613	+7,9%	419.785	+8,1%	17.796	+424,2%	388.083	+3,2%	254.926	+2,0%	229.123	+3,3%	13.906	+56,6%	1.828	-21,7%	2.844	+658,4%	424.457	+8,6%
Paderborn/Lippstadt (PAD)	105.161	+31,9%	105.082	+32,1%	7.870	+145,3%	92.620	+25,4%	52.481	+25,1%	50.433	+20,7%	4.592	+85,8%	79	-47,0%	0	-100,0%	105.161	+31,3%
Rostock-Laage (RLG)	3.690	-44,9%	3.541	-46,3%	126	+26,0%	3.415	-47,3%	1.281	-62,7%	1.269	-61,9%	0	-100,0%	149	+39,3%	108	-46,0%	3.798	-44,9%
Saarbrücken (SCN)	46.370	+2,5%	46.140	+2,2%	2.562	+16,6%	43.578	+3,7%	28.736	+4,5%	28.736	+4,5%	0	-100,0%	230	+79,7%	1	-80,0%	46.371	+2,5%
Stuttgart (STR)	918.006	+19,3%	916.375	+19,4%	109.258	+66,6%	776.020	+12,7%	489.720	+17,6%	480.950	+26,6%	31.097	+127,0%	1.631	-6,2%	1.849	+744,3%	919.855	+19,5%
Sylt (GWT)	21.270	+15,8%	19.752	+20,6%	15.584	+25,2%	4.168	+5,9%	516	-15,3%	3.652	+9,8%	0	-	1.518	-23,4%	0	-	21.270	+15,8%
Weeze (NRN)	190.587	+54,6%	190.075	+54,5%	0	-	163.927	+61,4%	155.768	+62,3%	155.768	+85,1%	26.148	+21,9%	512	+75,9%	0	-	190.587	+54,6%
Gesamt / Total	20.474.519	+15,4%	20.442.535	+15,4%	2.128.490	+38,9%	14.577.078	+11,4%	10.028.420	+10,8%	9.857.602	+15,2%	3.736.967	+20,9%	31.984	-24,3%	25.921	+40,2%	20.500.440	+15,4%

Bewegungen und Luftfracht: Monatsbetrachtung Juli 2023 und Veränderung zum Vorjahresmonat

FLUGZEUGBEWEGUNGEN AIRCRAFT MOVEMENTS						LUFTFRACHT und LUFTPOST (in Tonnen) AIR FREIGHT and AIR MAIL (in metric tonnes)								VERKEHRSEINHEITEN TRAFFIC UNITS		
Flughafen Airport	Gewerblicher Verkehr / Commercial Traffic		davon / of which		Gesamtverkehr (inkl. Nichtgewerbl.) Total Traffic (incl. non-commercial)	Lokalaufkommen / Terminal Air Freight and Air Mail						Gesamtverkehr (inkl. Transit) Cargo (incl. Transit)	VE * TU **			
	Gesamt / Total		Linien- & Charterverkehr Sched.&Charter Traffic			Gesamt / Total		An+Ab unl.+loaded		Ausladung unloaded				Einladung loaded		
		%		%			%		%		%		%			
Berlin (BER)	15.416	+8,8%	14.982	+9,5%	16.127	+6,4%	3.032	+12,5%	1.264	+25,8%	1.769	+4,6%	3.041	+12,3%	2.234.520	+11,7%
Braunschweig-Wolfsburg (BWE)	942	-20,8%	202	-16,2%	2.230	-23,2%	0	-	0	-	0	-	0	-	4.078	+4,5%
Bremen (BRE)	1.904	+4,6%	1.568	+26,1%	2.456	-2,0%	19	-32,1%	12	-36,8%	7	-22,2%	19	-32,1%	191.558	+20,6%
Dortmund (DTM)	2.181	-23,8%	1.718	+9,5%	3.102	-11,7%	0	-100,0%	0	-100,0%	0	-	0	-100,0%	307.377	+16,7%
Dresden (DRS)	1.154	-1,2%	952	+0,2%	1.994	-8,2%	6	+210,5%	4	+556,8%	2	+47,2%	6	+210,5%	96.040	+0,1%
Düsseldorf (DUS)	14.925	+8,3%	14.387	+10,3%	15.270	+7,2%	2.217	+35,7%	987	+21,7%	1.231	+49,4%	2.218	+35,7%	2.139.651	+13,7%
Erfurt (ERF)	254	-18,8%	123	-3,9%	533	-16,1%	0	-100,0%	0	-100,0%	0	-	0	-100,0%	14.876	-15,2%
Frankfurt (FRA)	40.122	+20,4%	39.698	+20,9%	40.626	+16,1%	158.285	+0,6%	74.668	-0,9%	83.618	+1,9%	164.503	+2,3%	7.589.554	+15,2%
Friedrichshafen (FDH)	943	-21,7%	344	+28,4%	3.282	-7,0%	0	-	0	-	0	-	0	-	36.134	-14,6%
Hahn (HHN)	1.408	-14,5%	1.286	-15,6%	1.488	-14,1%	8.633	-49,2%	3.756	-54,0%	4.877	-44,7%	10.802	-44,1%	252.605	-19,7%
Hamburg (HAM)	10.291	+16,8%	9.887	+17,7%	11.730	+9,9%	1.467	+4,7%	485	-29,1%	982	+37,0%	1.467	+4,7%	1.442.286	+17,1%
Hannover (HAJ)	4.876	+4,0%	4.010	+8,0%	6.133	-2,2%	2.367	-26,3%	1.045	-39,1%	1.322	-11,7%	2.431	-27,1%	536.060	+3,3%
Karlsruhe/Baden-Baden (FKB)	2.113	-5,5%	1.263	+22,6%	3.835	+0,3%	175	+11,1%	9	-23,5%	166	+13,8%	177	+11,4%	196.776	+32,2%
Kassel (KSF)	1.557	-24,1%	146	-22,8%	2.600	-21,8%	1	+145,0%	0	-100,0%	1	+978,0%	1	+145,0%	11.728	-30,4%
Köln/Bonn (CGN)	10.677	-2,5%	10.520	-2,0%	11.608	-4,8%	68.459	-13,5%	32.844	-13,3%	35.615	-13,8%	69.090	-13,8%	1.806.386	-2,1%
Leipzig/Halle (LEJ)	6.630	+1,0%	6.510	+0,9%	7.127	+0,1%	114.247	-9,2%	55.187	-10,0%	59.061	-8,5%	114.598	-9,0%	1.387.682	-3,9%
Lübeck (LBC)	876	-40,3%	273	-18,5%	1.927	-32,5%	0	-	0	-	0	-	0	-	13.363	-13,0%
Memmingen (FMM)	1.928	+26,6%	1.646	+35,4%	2.611	+12,7%	0	-	0	-	0	-	0	-	284.809	+42,8%
Mönchengladbach (MGL)	2.146	-29,2%	8	-52,9%	3.062	-27,3%	4	+362,5%	4	+500,0%	0	-50,0%	4	+362,5%	2.351	-35,4%
München (MUC)	27.386	+7,3%	26.344	+8,9%	28.093	+7,0%	23.686	-9,2%	10.169	-8,7%	13.517	-9,5%	24.073	-10,5%	3.913.410	+10,0%
Münster/Osnabrück (FMO)	2.132	-16,1%	1.041	+28,4%	3.094	-28,0%	46	+589,4%	15	+214,6%	30	>1000%	47	+481,3%	133.009	+15,4%
Nürnberg (NUE)	3.410	+10,1%	3.028	+12,1%	5.110	-1,7%	235	-0,0%	57	-29,7%	178	+15,6%	320	-7,4%	423.961	+7,9%
Paderborn/Lippstadt (PAD)	2.449	+8,8%	794	+13,9%	3.798	-4,3%	13	+6,1%	0	-100,0%	13	+7,0%	13	+6,1%	105.291	+31,9%
Rostock-Laage (RLG)	569	-70,4%	50	-30,6%	772	-64,2%	0	-	0	-	0	-	0	-	3.690	-44,9%
Saarbrücken (SCN)	516	-6,4%	385	+2,4%	760	-13,1%	0	-100,0%	0	-100,0%	0	-	0	-100,0%	46.370	+2,5%
Stuttgart (STR)	8.135	+15,6%	7.301	+18,3%	9.435	+11,1%	3.829	+31,3%	1.485	+16,4%	2.343	+42,8%	3.829	+31,3%	956.293	+19,8%
Sylt (GWT)	831	+2,1%	246	-0,8%	1.569	-13,4%	0	-	0	-	0	-	0	-	21.270	+15,8%
Weeze (NRN)	1.584	+28,1%	1.114	+51,4%	1.900	+12,8%	0	-	0	-	0	-	0	-	190.587	+54,6%
Gesamt / Total	167.355	+6,1%	149.826	+12,2%	192.272	+1,8%	386.720	-7,4%	181.989	-8,8%	204.731	-6,2%	396.637	-6,8%	24.341.716	+11,0%

* eine VE entspricht einem Fluggast (an+ab) oder 100kg Luftfracht oder 100kg Luftpost (an+ab) **one TU is adequate to one passenger or 100kg air freight or 100kg air mail

Passagiere: Kumulierte Betrachtung Januar - Juli 2023 und Veränderung zum Vorjahreszeitraum

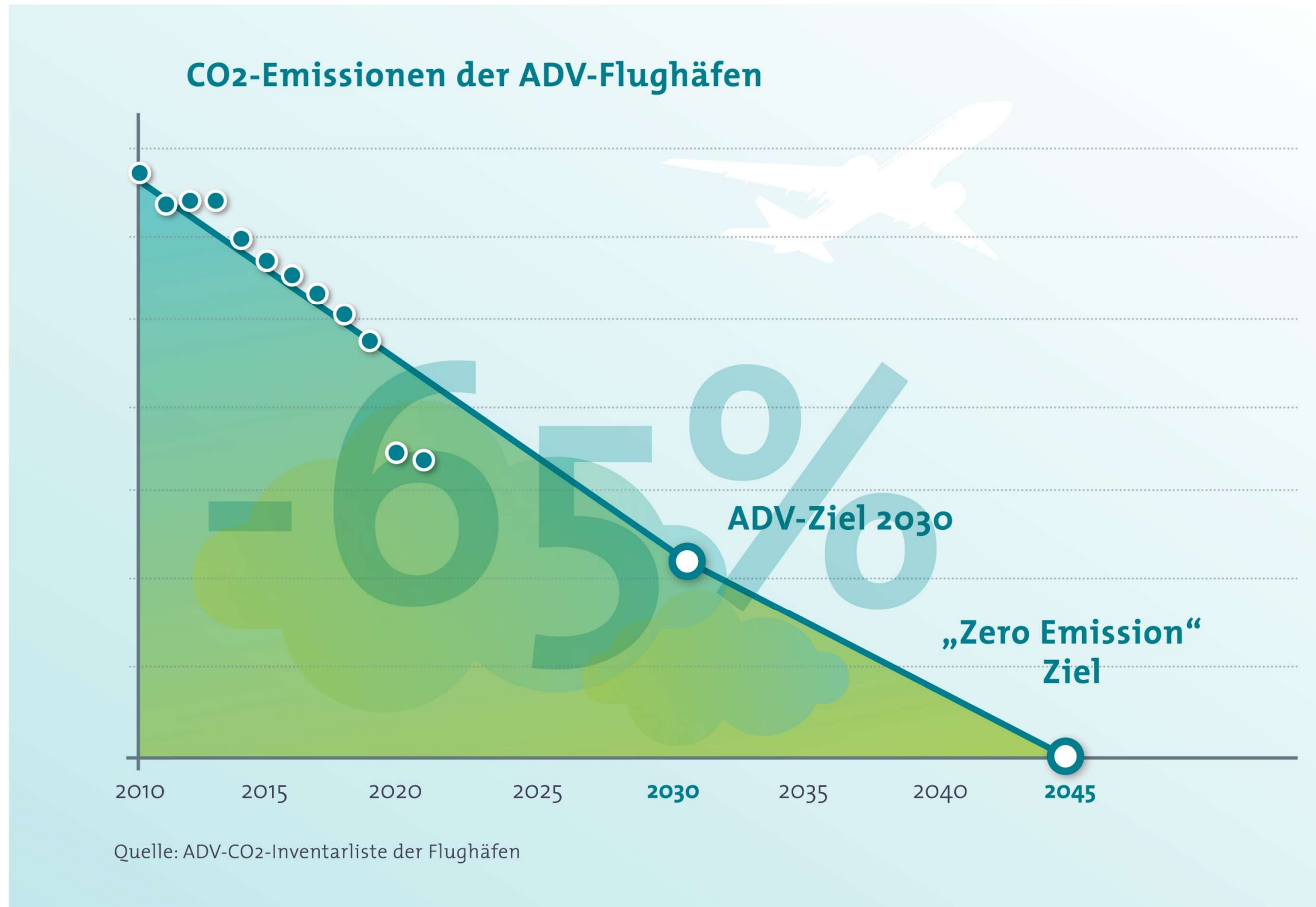
FLUGGÄSTE PASSENGERS																				
Flughafen Airport	Lokalaufkommen / Terminal Passengers														Transit (einfach gezählt) Direct Transit (counted once)		Gesamtverkehr (inkl. Transit) Total Traffic (incl. Transit)			
	Gesamt / Total		Linien-, Pauschalflug-, Tramp- und Anforderungsverkehr Scheduled & Charter Traffic										Sonst. Verkehr Other Commercial Traffic							
	An+Ab Arr.+Dep	%	An+Ab Arr.+Dep	%	Deutschland Germany		Europa Europe		davon of which		Außereuropa Non-Europe		An+Ab Arr.+Dep	%	An+Ab Arr.+Dep	%				
				An+Ab Arr.+Dep	%	An+Ab Arr.+Dep	%	EU	%	Schengen	%	An+Ab Arr.+Dep	%	An+Ab Arr.+Dep	%		%			
Berlin (BER)	12.698.162	+19,2%	12.691.988	+19,2%	1.672.835	+23,9%	9.999.376	+15,3%	6.677.822	+12,4%	7.064.582	+13,7%	1.019.777	+64,3%	6.174	-10,4%	2.860	-37,3%	12.701.022	+19,2%
Braunschweig-Wolfsburg (BWE)	40.017	+77,2%	31.265	+127,5%	17.853	+151,1%	12.294	+103,1%	10.654	+77,6%	12.289	+125,7%	1.118	+93,8%	8.752	-1,0%	151	+480,8%	40.168	+77,7%
Bremen (BRE)	993.811	+29,4%	991.934	+29,5%	360.290	+38,9%	609.144	+22,8%	325.319	+7,6%	325.319	+11,3%	22.500	+116,6%	1.877	-18,1%	1.400	+14,3%	995.211	+29,3%
Dortmund (DTM)	1.734.396	+27,3%	1.715.933	+27,2%	38.004	+50,6%	1.647.251	+24,5%	1.145.817	+18,4%	749.808	+18,5%	30.678	-	18.463	+35,6%	0	-	1.734.396	+27,3%
Dresden (DRS)	496.983	+17,5%	496.021	+17,6%	233.190	+34,6%	241.791	+3,9%	140.739	-9,6%	165.766	-1,4%	21.040	+32,8%	962	-12,3%	4.789	+603,2%	501.772	+18,4%
Düsseldorf (DUS)	10.461.669	+24,3%	10.451.122	+24,4%	913.992	+37,6%	8.458.189	+20,3%	5.348.788	+18,7%	5.500.302	+23,6%	1.078.941	+52,2%	10.547	+3,4%	4.703	-44,8%	10.466.372	+24,3%
Erfurt (ERF)	64.451	+2,2%	63.879	+2,0%	1.264	+255,1%	12.810	-49,8%	11.373	-52,1%	11.720	-50,3%	49.805	+35,7%	572	+21,2%	1.738	+760,4%	66.189	+4,6%
Frankfurt (FRA)	32.836.559	+27,4%	32.829.241	+27,4%	2.866.261	+34,7%	17.151.652	+18,5%	12.793.584	+17,2%	13.035.751	+21,7%	12.811.328	+39,8%	7.318	-8,0%	47.102	-27,3%	32.883.661	+27,3%
Friedrichshafen (FDH)	165.081	-0,3%	143.155	+2,2%	51.264	+63,3%	88.082	-2,6%	24.943	-26,9%	63.139	+85,1%	3.809	-79,1%	21.926	-14,2%	615	+12,2%	165.696	-0,3%
Hahn (HHN)	926.205	+32,2%	925.322	+32,3%	0	-100,0%	844.151	+27,7%	603.651	+14,6%	409.468	+15,0%	81.171	+111,2%	883	-38,7%	21.045	-3,9%	947.250	+31,1%
Hamburg (HAM)	7.460.268	+26,7%	7.454.244	+26,7%	1.574.761	+24,1%	5.484.028	+26,0%	3.580.073	+24,9%	3.856.834	+27,3%	395.455	+52,9%	6.024	-19,0%	1.295	-24,3%	7.461.563	+26,7%
Hannover (HAJ)	2.423.004	+18,5%	2.420.823	+18,5%	352.007	+29,1%	1.864.837	+16,4%	974.591	+5,6%	1.003.558	+9,4%	203.979	+21,8%	2.181	+21,7%	5.408	+55,6%	2.428.412	+18,6%
Karlsruhe/Baden-Baden (FKB)	976.012	+41,9%	973.512	+42,1%	28	-90,7%	927.201	+45,1%	710.890	+48,0%	621.122	+54,7%	46.283	+0,8%	2.500	-3,4%	1.310	+16,8%	977.322	+41,9%
Kassel (KSF)	56.444	-5,0%	54.740	-6,0%	1.137	+8,0%	44.846	-1,6%	36.779	-13,8%	37.143	-8,2%	8.757	-24,4%	1.704	+44,0%	376	+37,2%	56.820	-4,8%
Köln/Bonn (CGN)	5.249.313	+12,2%	5.244.156	+12,2%	429.051	+22,0%	4.588.835	+10,2%	2.894.235	+8,4%	2.758.817	+12,7%	226.270	+45,5%	5.157	-12,7%	7.532	+0,5%	5.256.845	+12,2%
Leipzig/Halle (LEJ)	1.088.586	+45,1%	1.087.569	+45,1%	156.710	+44,3%	769.670	+50,2%	478.816	+32,2%	429.727	+25,9%	161.189	+25,5%	1.017	-8,1%	4.040	-31,6%	1.092.626	+44,5%
Lübeck (LBC)	42.452	+9,9%	41.818	+9,5%	11.164	-11,7%	30.617	+24,2%	22.431	+24,6%	26.192	+24,3%	37	-95,9%	634	+52,8%	88	>1000%	42.540	+10,1%
Memmingen (FMM)	1.553.358	+48,1%	1.549.575	+48,2%	355	+834,2%	1.492.239	+45,9%	1.018.978	+50,1%	586.071	+57,2%	56.981	+151,3%	3.783	+11,3%	388	+256,0%	1.553.746	+48,1%
Mönchengladbach (MGL)	17.797	-15,2%	675	+4,8%	544	+11,2%	131	-15,5%	94	-14,5%	114	-15,6%	0	-	17.122	-15,8%	0	-	17.797	-15,2%
München (MUC)	20.303.945	+25,0%	20.292.439	+25,1%	3.213.890	+28,6%	12.637.333	+18,1%	9.838.995	+17,4%	9.659.482	+20,2%	4.441.216	+46,7%	11.506	-11,3%	10.093	-25,3%	20.314.038	+25,0%
Münster/Osnabrück (FMO)	528.123	+17,0%	492.895	+13,3%	128.860	+51,4%	351.774	+52,6%	200.289	-7,3%	200.289	-7,3%	12.261	-89,7%	35.228	+115,1%	263	-53,2%	528.386	+16,9%
Nürnberg (NUE)	2.097.741	+31,1%	2.086.820	+31,4%	110.976	+40,5%	1.908.309	+30,8%	1.256.516	+28,9%	1.109.295	+26,4%	67.535	+36,8%	10.921	-13,0%	8.880	+24,2%	2.106.621	+31,1%
Paderborn/Lippstadt (PAD)	379.708	+63,9%	378.744	+64,2%	41.467	+193,5%	322.203	+53,2%	179.932	+54,8%	174.946	+51,6%	15.074	+139,5%	964	+7,2%	65	-91,7%	379.773	+63,4%
Rostock-Laage (RLG)	22.126	-32,1%	20.555	-35,1%	838	+5,7%	19.536	-28,9%	7.759	-37,7%	7.786	-37,0%	181	-94,7%	1.571	+75,9%	522	+58,7%	22.648	-31,2%
Saarbrücken (SCN)	149.175	+8,3%	148.141	+8,1%	17.391	+33,1%	130.750	+9,8%	78.925	+2,9%	78.925	+2,9%	0	-100,0%	1.034	+57,9%	432	+336,4%	149.607	+8,5%
Stuttgart (STR)	4.495.153	+26,0%	4.484.367	+26,0%	644.736	+32,2%	3.677.226	+22,5%	2.263.138	+24,1%	2.258.456	+32,0%	162.405	+131,8%	10.786	+21,6%	8.102	-12,4%	4.503.255	+25,9%
Sylt (GWT)	69.616	+2,6%	62.210	+4,7%	50.878	+6,1%	11.332	-1,2%	1.708	+2,9%	9.624	-1,9%	0	-	7.406	-12,0%	0	-	69.616	+2,6%
Weeze (NRN)	874.874	+50,9%	862.312	+51,5%	0	-100,0%	710.955	+48,8%	666.056	+54,4%	666.056	+68,4%	151.357	+65,5%	12.562	+21,0%	0	-	874.874	+50,9%
Gesamt / Total	108.205.029	+25,1%	107.995.455	+25,2%	12.889.746	+30,4%	74.036.562	+20,2%	51.292.895	+18,1%	50.822.581	+21,3%	21.069.147	+42,6%	209.574	+7,7%	133.197	-13,6%	108.338.226	+25,1%

Bewegungen und Luftfracht: Kumul. Betrachtung Januar - Juli 2023 und Veränderung zum Vorjahreszeitraum

FLUGZEUGBEWEGUNGEN AIRCRAFT MOVEMENTS					LUFTFRACHT und LUFTPOST (in Tonnen) AIR FREIGHT and AIR MAIL (in metric tonnes)								VERKEHRSEINHEITEN TRAFFIC UNITS			
Flughafen Airport	Gewerblicher Verkehr / Commercial Traffic				Gesamtverkehr (inkl. Nichtgewerbl.) Total Traffic (incl. non-commercial)		Lokalaufkommen / Terminal Air Freight and Air Mail						Gesamtverkehr (inkl. Transit) Cargo (incl. Transit)		VE * TU **	
	Gesamt / Total		davon / of which				Gesamt / Total									
		%		%		%	An+Ab unl.+loaded	%	Ausladung unloaded	%	Einladung loaded	%		%		
Berlin (BER)	93.102	+8,0%	90.849	+8,6%	98.729	+6,7%	20.288	+7,2%	8.225	+7,8%	12.062	+6,9%	20.342	+3,6%	12.901.038	+19,0%
Braunschweig-Wolfsburg (BWE)	8.232	+22,9%	1.731	+42,5%	17.361	+5,9%	1	-17,2%	1	-	0	-100,0%	1	-17,2%	40.029	+77,2%
Bremen (BRE)	11.720	+11,5%	8.708	+20,3%	15.601	+9,9%	171	-7,1%	120	-21,6%	51	+64,5%	171	-7,1%	995.521	+29,3%
Dortmund (DTM)	14.447	-13,9%	10.105	+11,4%	19.849	-4,4%	0	-100,0%	0	-100,0%	0	-	0	-100,0%	1.734.396	+27,3%
Dresden (DRS)	6.725	+7,6%	5.576	+9,0%	11.535	-0,9%	29	+51,8%	17	+110,3%	11	+5,8%	29	+52,9%	497.268	+17,5%
Düsseldorf (DUS)	82.032	+10,4%	78.274	+11,6%	84.893	+9,6%	14.577	+6,9%	6.323	-14,6%	8.253	+32,5%	14.783	+7,6%	10.607.435	+24,1%
Erfurt (ERF)	1.679	-16,8%	511	-21,3%	3.420	-7,9%	43	-90,3%	43	-74,4%	0	-100,0%	43	-95,3%	64.885	-4,0%
Frankfurt (FRA)	237.348	+13,8%	234.626	+14,0%	241.309	+12,9%	1.057.392	-9,5%	503.563	-10,6%	553.829	-8,4%	1.092.233	-8,4%	43.410.478	+15,9%
Friedrichshafen (FDH)	5.128	-3,3%	1.819	+13,9%	17.238	-6,0%	1	+88,2%	0	-	1	+88,2%	1	+88,2%	165.087	-0,3%
Hahn (HHN)	8.568	-0,7%	7.903	+1,5%	9.115	-1,7%	87.488	-22,1%	39.882	-27,0%	47.606	-17,5%	96.516	-25,2%	1.801.085	-1,3%
Hamburg (HAM)	57.973	+14,0%	56.085	+15,7%	67.918	+10,2%	9.357	-28,0%	3.248	-46,0%	6.109	-12,5%	9.358	-28,0%	7.553.838	+25,5%
Hannover (HAJ)	27.116	+1,6%	21.295	+10,4%	35.389	-1,7%	16.740	-21,3%	7.398	-33,7%	9.342	-7,6%	17.437	-21,6%	2.590.404	+14,8%
Karlsruhe/Baden-Baden (FKB)	12.771	-1,0%	6.605	+25,1%	23.957	+5,3%	1.128	+14,5%	140	+82,5%	988	+8,8%	1.131	+14,5%	987.294	+41,5%
Kassel (KSF)	9.728	-22,8%	837	-15,9%	16.065	-17,0%	3	+37,6%	1	-50,0%	3	+153,4%	3	+37,6%	56.479	-4,9%
Köln/Bonn (CGN)	60.241	-2,0%	59.150	-1,7%	66.638	-3,6%	506.437	-9,0%	244.218	-9,4%	262.219	-8,7%	513.886	-8,9%	10.313.683	+0,7%
Leipzig/Halle (LEJ)	42.505	+0,8%	41.772	+0,9%	46.775	+1,8%	801.535	-10,2%	389.390	-10,4%	412.145	-10,1%	802.304	-10,2%	9.103.932	-6,0%
Lübeck (LBC)	7.151	-12,3%	1.205	-8,7%	13.002	-7,7%	0	-	0	-	0	-	0	-	42.452	+9,9%
Memmingen (FMM)	11.098	+26,0%	9.228	+35,5%	16.044	+12,1%	0	-	0	-	0	-	0	-	1.553.358	+48,1%
Mönchengladbach (MGL)	18.406	-9,3%	110	+25,0%	25.103	-8,0%	6	+220,0%	6	+600,0%	1	-33,3%	6	+220,0%	17.861	-15,0%
München (MUC)	165.072	+9,7%	158.657	+11,0%	169.597	+9,0%	159.498	+1,7%	67.142	-7,3%	92.356	+9,3%	162.200	+0,1%	21.898.925	+23,0%
Münster/Osnabrück (FMO)	13.069	-7,2%	4.841	+15,3%	21.327	-9,1%	59	+7,2%	22	-51,4%	37	+261,8%	67	+16,0%	527.728	+16,8%
Nürnberg (NUE)	18.414	+18,5%	15.967	+25,0%	28.877	+6,9%	1.751	-41,6%	477	-72,9%	1.275	+2,7%	2.634	-30,4%	2.115.254	+29,8%
Paderborn/Lippstadt (PAD)	13.392	+19,3%	3.782	+36,0%	22.545	+2,8%	53	-66,2%	11	-88,2%	42	-31,0%	53	-66,2%	380.240	+63,0%
Rostock-Laage (RLG)	6.536	-11,9%	235	-32,9%	7.487	-11,7%	0	-	0	-	0	-	1	-	22.126	-32,1%
Saarbrücken (SCN)	2.615	+3,4%	1.585	+11,2%	4.302	+9,0%	10	+306,4%	1	-35,1%	9	>1000%	10	+306,4%	149.274	+8,4%
Stuttgart (STR)	43.275	+11,2%	38.720	+18,1%	51.539	+8,3%	22.259	+13,2%	9.364	+14,6%	12.895	+12,2%	22.388	+13,8%	4.717.741	+25,3%
Sylt (GWT)	3.312	-3,4%	871	-7,9%	6.906	-7,9%	0	-	0	-	0	-	0	-	69.616	+2,6%
Weeze (NRN)	8.987	+32,7%	5.164	+39,9%	11.217	+20,8%	0	-	0	-	0	-	0	-	874.874	+50,9%
Gesamt / Total	990.642	+7,7%	866.211	+11,3%	1.153.738	+5,5%	2.698.825	-9,4%	1.279.593	-11,0%	1.419.233	-7,9%	2.755.597	-9,2%	135.192.302	+16,3%

* eine VE entspricht einem Fluggast (an+ab) oder 100kg Luftfracht oder 100kg Luftpost (an+ab) **one TU is adequate to one passenger or 100kg air freight or 100kg air mail

Die Klimastrategie der Flughäfen



Die Klimastrategie der Flughäfen

Die ADV setzt sich aktiv für den Klimaschutz ein. Die Flughäfen streben den klimaneutralen Flughafenbetrieb bis zum Jahr 2045 an. Der wichtigste Meilenstein auf diesem Weg: 65 Prozent CO₂-Einsparung bis zum Jahr 2030.

Erläuterungen

Passagiere

Lokales Fluggastaufkommen

Ankommende und abfliegende Passagiere (einschließlich Umsteiger) ohne Transitfluggäste.

Transitfluggäste

Fluggäste, die innerhalb einer Flugstrecke (Flug unter gleicher Flugnummer) auf einem Berichtsflughäfen zwischenlanden ohne das Flugzeug zu verlassen.

Umsteiger

Passagiere, die ihre Gesamtflugreise (Zusammensetzung von Teilstrecken) zwischen Herkunfts- und Endzielflughafen an einem Berichtsflughafen unterbrechen. Sie fliegen mit einer anderen Flugnummer und einem anderen Fluggerät weiter.

Gesamter Fluggastverkehr

Ankommende und abfliegende Passagiere (einschließlich Umsteiger) und Transitfluggäste.

Flugbewegungen

Flugbewegungen gewerblich:

Alle Flugbewegungen zur gewerblichen bzw. entgeltlichen Beförderung von Personen, Fracht und Post im Linien- und Charterverkehr, für die dem Luftfahrtunternehmen eine entsprechende Genehmigung erteilt wurde.

Flugbewegungen gesamt:

Gewerbliche Flugbewegungen und alle sonstigen Verkehre , wie z.B. gewerbliche Schulflüge, Bildflüge, Reklameflüge sowie Land- und forstwirtschaftliche Flüge, Taxiflüge, Leer- und Bereitstellungsflüge, nicht gewerblicher Verkehr (Werkverkehr, Sport-, Werkstatt-, private Reiseflüge, sowie nichtgewerbliche Schulflüge.

Luftfracht/Luftpost

Örtlicher Luftfracht- bzw. Luftpostverkehr

Umfasst ankommende und abfliegende Luftfracht bzw. Luftpost einschließlich Umladung.

Transitluftfracht- bzw. Transitluftpostaufkommen

Luftfracht bzw. Luftpost, die nach einer Zwischenlandung unter gleicher Flugnummer weitergeflogen wird.

Ansprechpartner

Arbeitsgemeinschaft Deutscher Verkehrsflughäfen

German Airports Association

Friedrichstraße 79

D-10117 Berlin

Ansprechpartner

Markus Engemann, Bereichsleiter Markt und Verkehr

engemann@adv.aero

Tel. +49 30 31 01 18 42

Fax +49 30 31 01 18 90

Redaktion

Niclas Hinrichs, Leiter Luftfahrtstatistik und Digitalisierung

hinrichs@adv.aero

Tel. +49 30 31 01 18 17

Fax +49 30 31 01 18 90

Hinweis

Trotz größter Sorgfalt können wir Irrtümer und Fehler nicht gänzlich ausschließen und behalten uns gegebenenfalls spätere Korrekturen vor.

Despite high diligence we cannot completely exclude mistakes and errors and reserve later corrections if necessary.