

**FLUGHAFENVERBAND**

Unsere Flughäfen: Regionale Stärke, Globaler Anschluss



# ADV-Monatsstatistik

## ADV Monthly Traffic Report

# Juni 2023



## Kurz und knapp

### Auf einen Blick – Lust auf Fliegen ungebrochen – Sommerurlaub treibt Luftverkehrsnachfrage

Die deutschen Flughäfen begrüßten im Juni 18.8 Millionen an- und abfliegende Passagiere – rund eine Million mehr als im Vormonat Mai. Gegenüber dem Vorkrisenniveau von 2019 liegt die Recovery-Rate des Aufkommensniveaus bei 79,6 Prozent. Im europäischen Vergleich liegt die Recovery-Rate der deutschen Luftverkehrsnachfrage weiterhin rund 10% unter dem europäischen Durchschnitt.

- 18,84 Millionen Passagiere nutzten im Juni die deutschen Flughäfen. Im Vergleich zum Mai 2022 stieg das Aufkommen um +9,0% (ggü. Juni 2019 sind es -20,4%).
- Das absolute Cargo-Aufkommen steigert sich im Vergleich zum Vormonat auf insgesamt 394.659 Tonnen. Gegenüber Juni 2022 ist das ein Rückgang um -6,1% (ggü. Juni 2019 +1,4%).
- Die Zahl der gewerblichen Flugbewegungen lag mit 166.306 Starts und Landungen um +3,4% über dem Vorjahreswert. Gegenüber 2019 wurden 81,2% der gewerblichen Flüge durchgeführt (-18,8%).

### Der Juni im Blick – Gesamtaufkommen bleibt auf Wachstumskurs, Teilmärkte aber mit differenzierten Entwicklungen

- Die Nachfrage im innerdeutschen Luftverkehr stagniert bei gut 2 Millionen. Mit 2,09 Millionen Passagieren (+8,0% ggü. 2022) verharrt der innerdeutsche Markt im Vergleich zum Vormonat Mai auf weiterhin sehr geringem Niveau. Zum Vorkrisenniveau fehlen noch immer knapp die Hälfte aller Passagiere (-48,6%).
- Der Europa-Verkehr bleibt weiterhin der Wachstumsmotor des Passagieraufkommens. 13,41 Millionen Passagiere entsprechen einem Wachstum von +6,1% zum Juni 2022 (+700.000 Passagiere zum Vormonat Mai 2023). Die Recovery-Rate ist mit -15,1% gegenüber Juni 2019 schlechter als im Vormonat Mai diesen Jahres.
- Die Interkont-Nachfrage holt in diesem Jahr weiter kräftig auf. Das aktuell dynamischste Marktsegment wächst im Juni 2023 mit +23,7% weiterhin überproportional stark und legt mit knapp 3,3 Millionen Passagieren einen neuen Monatsbestwert hin. Im Vergleich zum Juni 2019 werden 87,4% der Passagiere wieder an den Flughäfen begrüßt.

### Das Jahr im Blick – stabiles Wachstum ja, aber die Recovery verliert zur Jahresmitte an Dynamik

Im ersten Halbjahr 2023 wurden an den deutschen Flughäfen knapp 87,73 Millionen Passagiere (an+ab) gezählt. Das wachsende Verkehrsaufkommen des Sommerflugplans lässt die Recovery-Rate zum Vorkrisenniveau weiter ansteigen: 74,2% ggü. Jan-Jun 2019. Mit +27,7% verzeichnen die Flughäfen im Vergleich zum Omikron-geprägten ersten Halbjahr 2022 ein intensives Wachstum. Trotz des positiven Trends liegt Deutschland weiterhin am unteren Ende der großen europäischen Luftverkehrsmärkte. Hohe Ticketpreise und hohe Standortkosten verhindern eine bessere Erholung.

- 10,76 Mio Passagiere flogen innerdeutsch (+28,9% zum Vorjahr), gegenüber Jan-Jun 2019 entspricht dies einem Verlust von -53,7%).
- 59,46 Millionen Passagiere sind im Europa-Verkehr an den deutschen Flughäfen unterwegs (+22,5% zum Vorjahr, gegenüber Jan-Jun 2019 sind es -19,8%).
- Die Interkont-Nachfrage (17,33 Millionen Paxe) wächst mit +48,3% zum Vorjahr und treibt die Erholung mit der dynamischsten Recovery-Rate (gegenüber Jan-Jun 2019 sind es 84,1%).

### Cargo-Aufkommen – deutlich unter Vorjahr, aber teilweise über Vorkrisenniveau

Gegenüber dem Vormonat Mai kann sich das Luftfrachtaufkommen im Juni leicht verbessern. Die insgesamt 394.659 Tonnen bedeuten im Vergleich zum Vorjahresmonat aus 2022 - 6,1% weniger Fracht – gegenüber 2019 sind das jedoch +1,4%.

Die Einladungen sinken im Juni um -5,2% auf 205.048t (gegenüber 2019 +3,5%). Auch die Ausladungen verringern sich um -6,9% auf 189.611t (gegenüber 2019 -0,8%).

Das Luftfrachtaufkommen von Januar bis Juni 2023 summiert sich auf insgesamt 2.312.106 Tonnen (-9,7% zum Vergleichszeitraum 2022 und ggü. 2019 -2,9%).

Auf einen Blick		Juni			Kumulierte Zahlen für 2023 (Jan - Jun)		
		absolut	gg. 2019	gg. 2022	absolut	gg. 2019	gg. 2022
<b>Passagiere</b> <b>Passengers</b>	(an + ab) (arr. + dep.)	<b>18.835.963</b>	<b>-20,4%</b>	<b>+9,0%</b>	<b>87.730.510</b>	<b>-25,8%</b>	<b>+27,7%</b>
<b>Luftfracht / Luftpost [t]</b> <b>Cargo</b>	(an + ab) (arr. + dep.)	<b>394.659</b>	<b>+1,4%</b>	<b>-6,1%</b>	<b>2.312.106</b>	<b>-2,9%</b>	<b>-9,7%</b>
Ausladung Unloaded		189.611	-0,8%	-6,9%	1.097.604	-5,4%	-11,3%
Einladungen Loaded		205.048	+3,5%	-5,2%	1.214.501	-0,5%	-8,2%
<b>Bewegungen</b> <b>Movements</b>	(gesamt) (total)	<b>195.105</b>	<b>-17,0%</b>	<b>+2,6%</b>	<b>961.466</b>	<b>-23,1%</b>	<b>+6,3%</b>
	(gewerblich) (commercial)	<b>166.306</b>	<b>-18,8%</b>	<b>+3,4%</b>	<b>823.287</b>	<b>-25,8%</b>	<b>+8,1%</b>
<b>Verkehrseinheiten</b> <b>Traffic Units</b>		<b>22.782.558</b>	<b>-17,4%</b>	<b>+6,1%</b>	<b>110.850.586</b>	<b>-21,9%</b>	<b>+17,5%</b>

## Unser Ziel: KLIMANEUTRALITÄT – Emissionsfreie Flughäfen bis 2045

### Projektbeispiel: Erneuerbare Energien pushen

#### Solarflughafen am Flughafen Stuttgart - Projekt Airport 2040

**CO<sub>2</sub>-Einsparung pro Jahr**  
(ca.) 3.200 t/a

**Projekt-Investitionskosten**  
(ca.) 24 Mio. Euro

**Geplante Laufzeit**  
bis Ende 2050

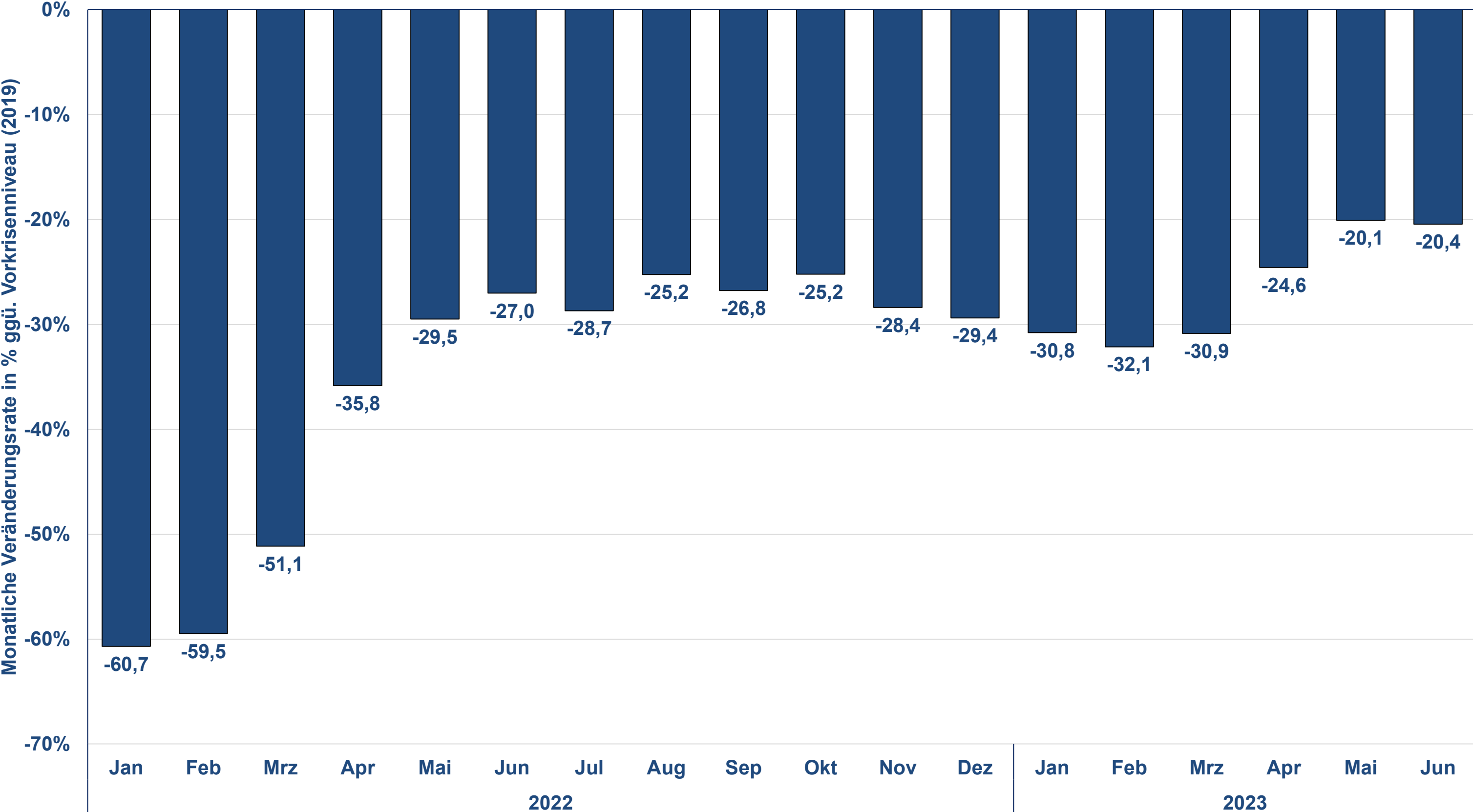


#### Projekt-Erläuterung:

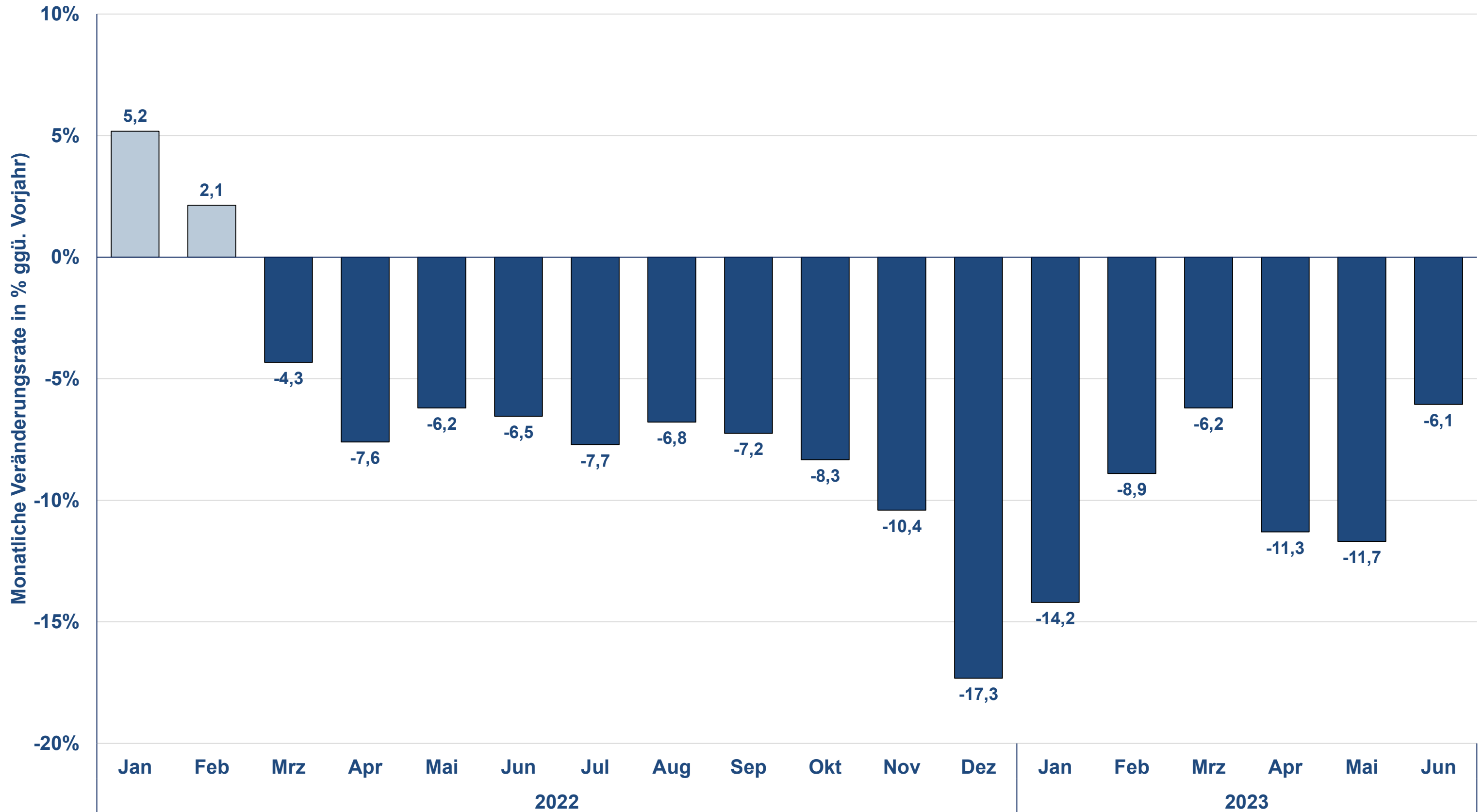
Im Vergleich zu heute will der Airport 2040 zehnmal so viel Strom aus Photovoltaik erzeugen. Um seine Klimaziele zu erreichen, will der Stuttgart Airport seine jährliche Stromausbeute aus Photovoltaik von derzeit 2,5 GWh auf rund 30 GWh steigern.



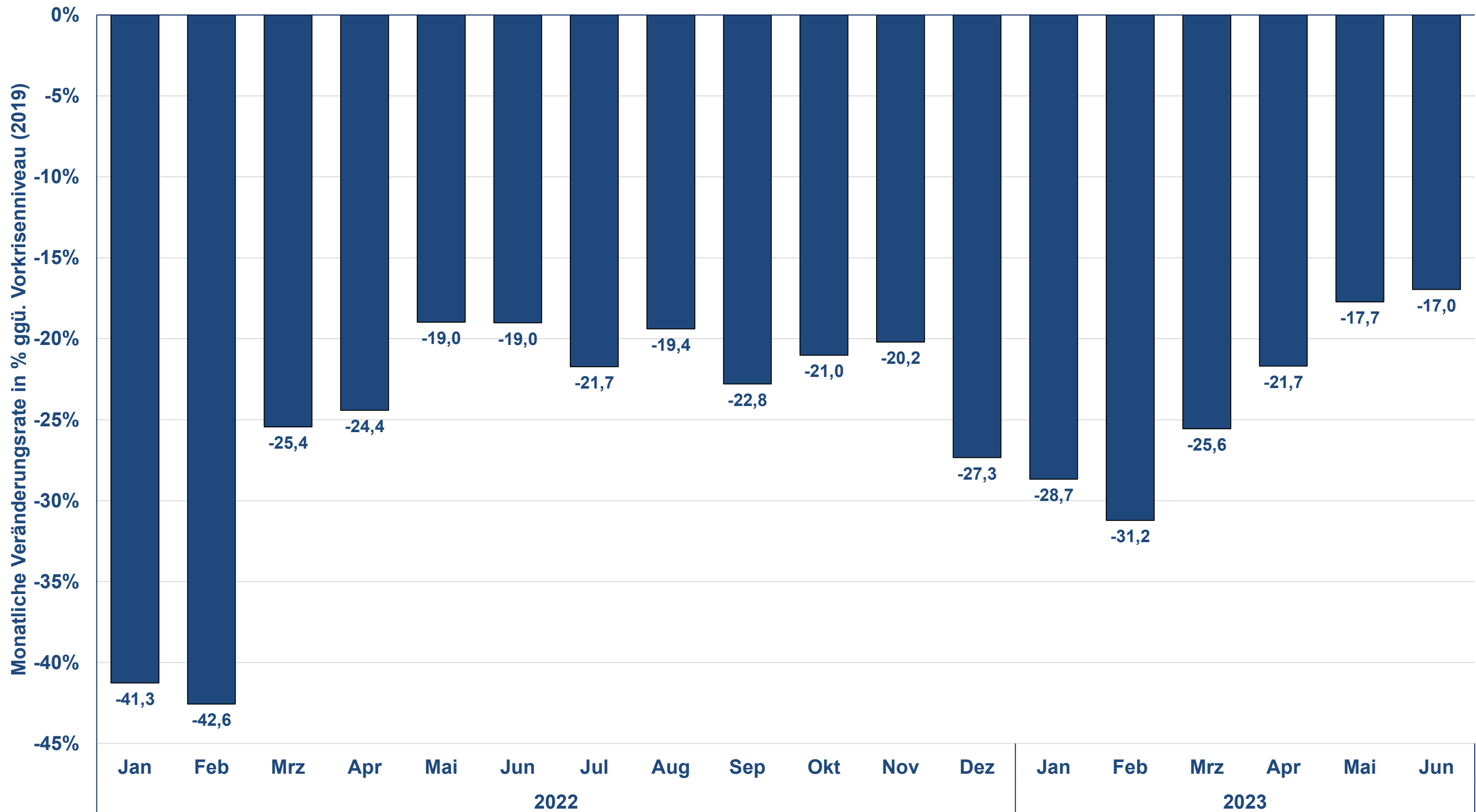
# Passagierverkehr Januar 2022 - Juni 2023 (an+ab)



# Cargoverkehr Januar 2022 - Juni 2023 (an+ab)

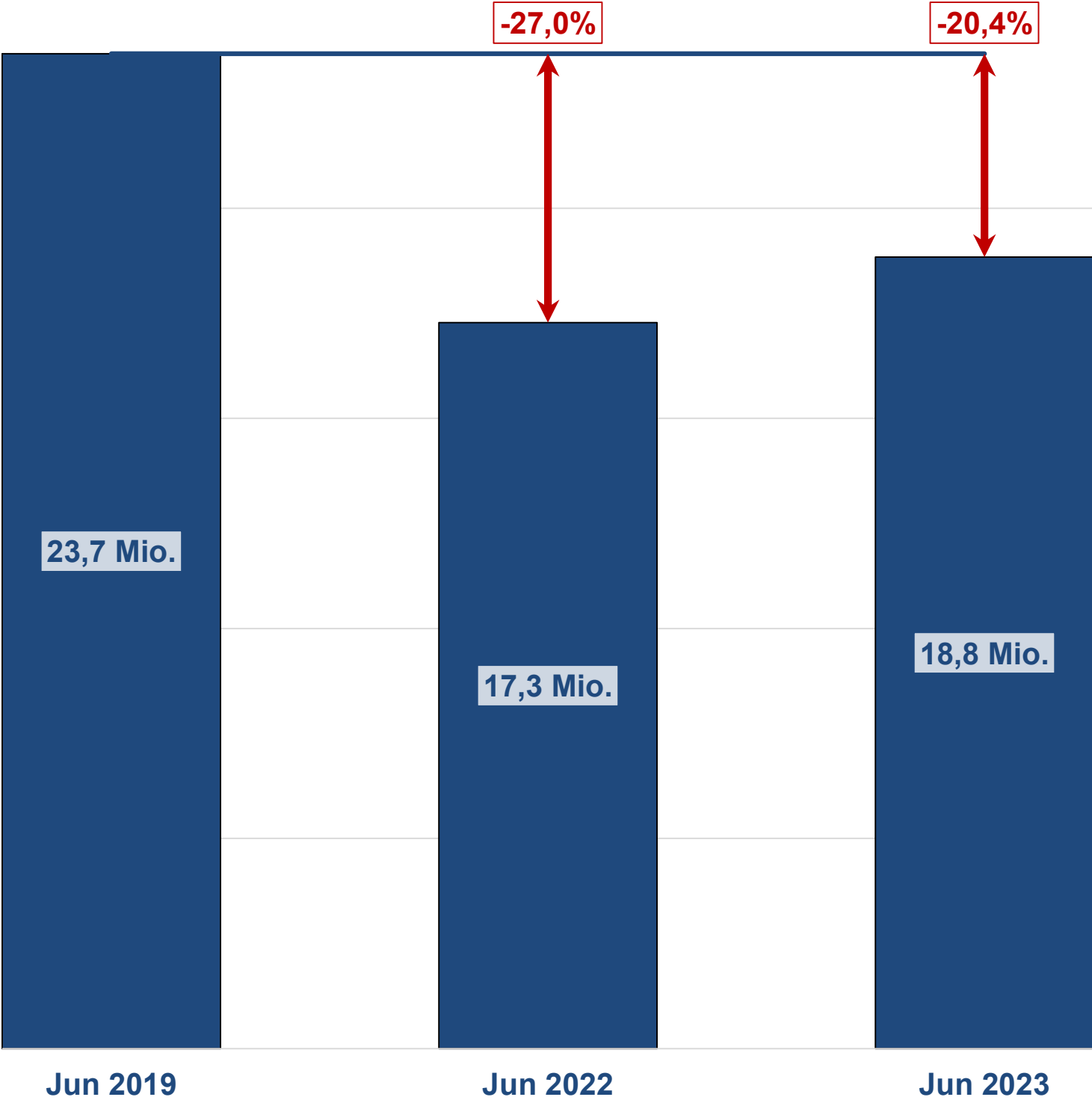


# Flugzeugbewegungen Januar 2022 - Juni 2023 (gesamt)

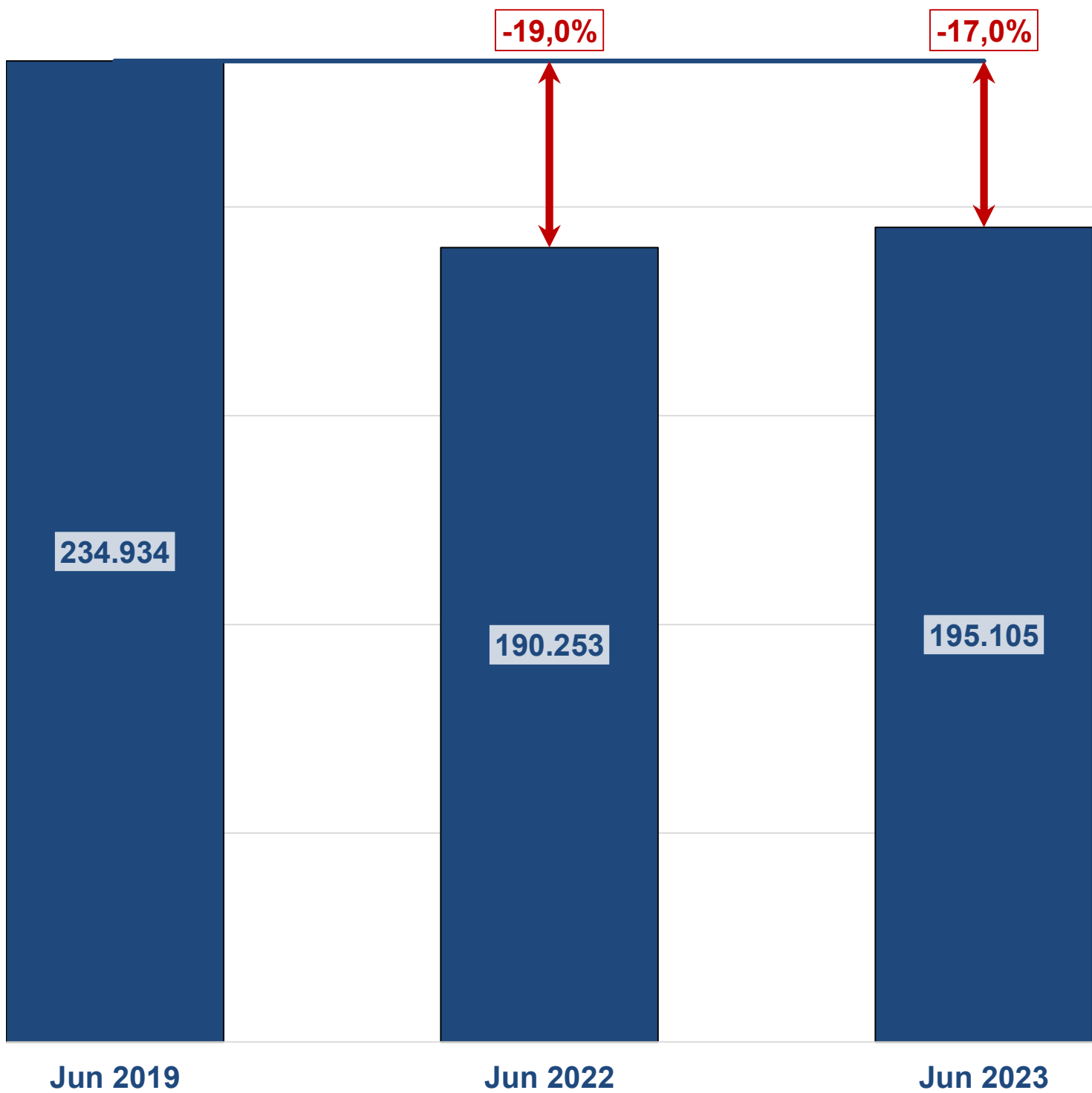


# Passagiere und Bewegungen im Monat Juni in den Jahren 2019, 2022 & 2023

## Passagiere (an+ab)

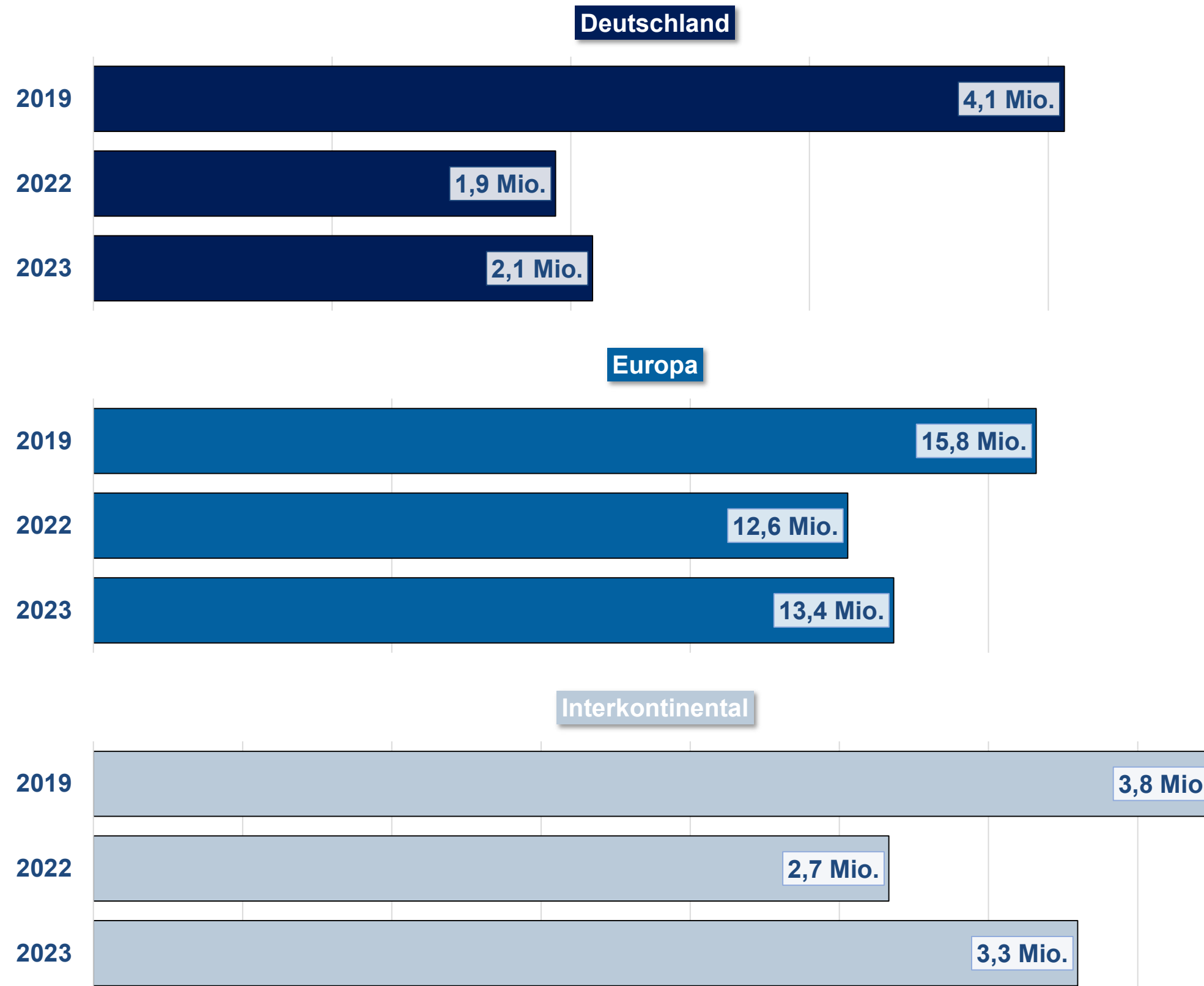


## Bewegungen (gesamt)

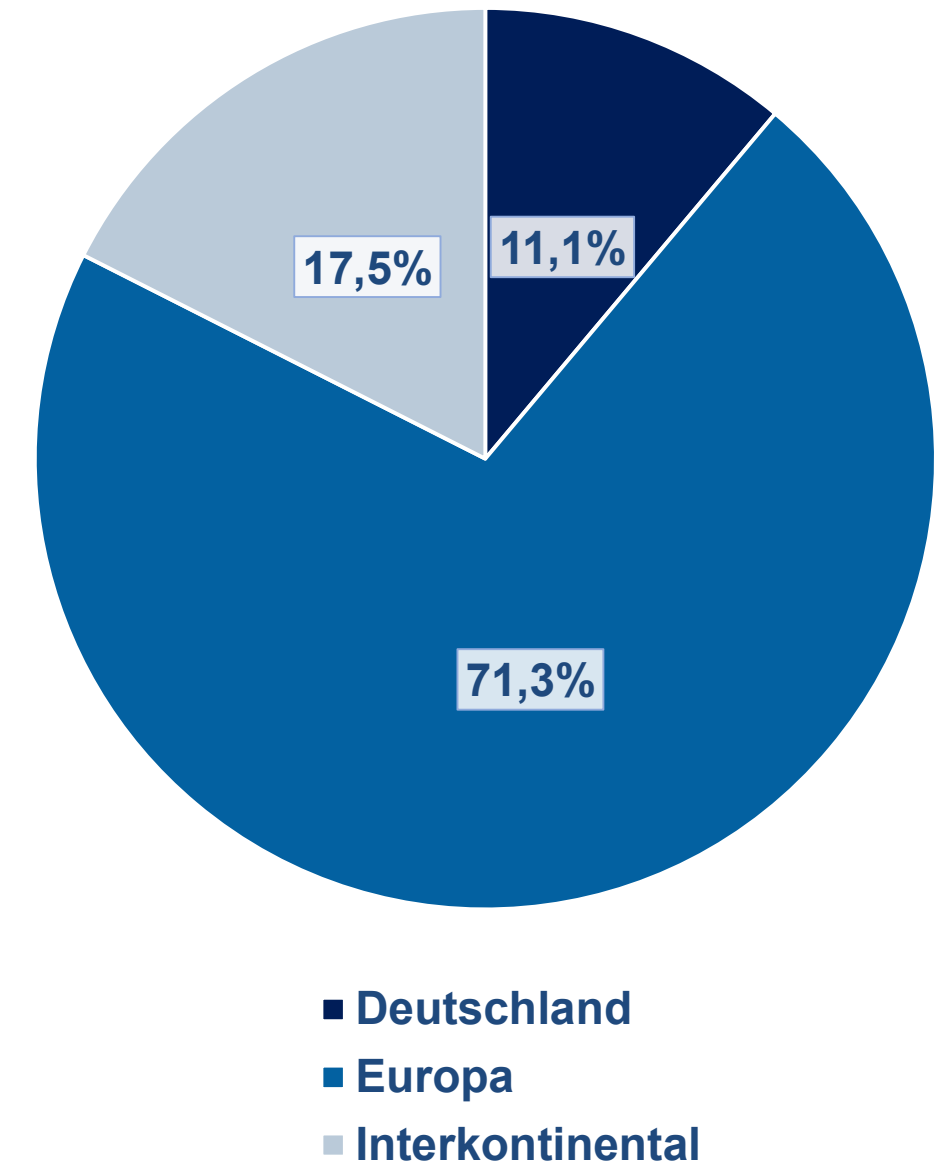




## Passagierentwicklung nach Verkehrsregionen im Juni 2019, 2022 und 2023



## Anteile der gewerblichen Verkehrsströme im Juni 2023



## Passagiere: Monatsbetrachtung Juni 2023 und Veränderung zum Vorjahresmonat

FLUGGÄSTE PASSENGERS																				
Flughafen Airport	Lokalaufkommen / Terminal Passengers														Transit (einfach gezählt) Direct Transit (counted once)		Gesamtverkehr (inkl. Transit) Total Traffic (incl. Transit)			
	Gesamt / Total		Linien-, Pauschalflug-, Tramp- und Anforderungsverkehr Scheduled & Charter Traffic										Sonst. Verkehr Other Commercial Traffic							
	An+Ab Arr.+Dep	%	An+Ab Arr.+Dep	%	Deutschland Germany		Europa Europe		davon of which				Außereuropa Non-Europe		An+Ab Arr.+Dep	%		%		
				An+Ab Arr.+Dep	%	An+Ab Arr.+Dep	%	EU	%	Schengen	%	An+Ab Arr.+Dep	%	An+Ab Arr.+Dep	%		%			
Berlin (BER)	2.095.399	+8,0%	2.094.118	+8,0%	274.851	+7,6%	1.665.511	+4,8%	1.143.107	+6,0%	1.193.145	+5,2%	153.756	+61,0%	1.281	+0,0%	8	-97,4%	2.095.407	+7,9%
Braunschweig-Wolfsburg (BWE)	5.985	+32,2%	4.091	+38,2%	2.828	+96,3%	1.167	-21,0%	1.158	-21,6%	1.167	+34,6%	96	+123,3%	1.894	+20,9%	17	>1000%	6.002	+32,5%
Bremen (BRE)	170.259	+6,7%	169.875	+6,7%	56.955	+13,2%	110.837	+4,1%	64.358	-2,0%	64.358	+2,7%	2.083	-11,4%	384	+4,3%	79	-74,1%	170.338	+6,6%
Dortmund (DTM)	278.696	+11,1%	277.153	+10,9%	5.689	-4,0%	265.010	+8,6%	183.522	-1,0%	125.103	-2,7%	6.454	-	1.543	+37,6%	0	-	278.696	+11,1%
Dresden (DRS)	93.116	-0,8%	92.929	-0,8%	38.395	+14,5%	52.383	-9,6%	33.792	-19,0%	37.155	-15,1%	2.151	-3,2%	187	-12,6%	1.105	+527,8%	94.221	+0,1%
Düsseldorf (DUS)	1.895.729	+8,9%	1.893.948	+9,0%	148.607	+12,2%	1.601.948	+6,3%	1.056.776	+4,2%	1.076.192	+9,0%	143.393	+45,0%	1.781	-6,1%	1.682	+122,5%	1.897.411	+9,0%
Erfurt (ERF)	12.764	-6,9%	12.709	-6,8%	225	-	2.464	-60,0%	2.383	-61,3%	2.464	-60,0%	10.020	+34,0%	55	-25,7%	188	>1000%	12.952	-5,6%
Frankfurt (FRA)	5.548.652	+11,4%	5.547.325	+11,4%	465.994	+9,4%	3.045.889	+5,0%	2.278.088	+3,1%	2.312.263	+7,0%	2.035.442	+23,3%	1.327	-8,5%	5.961	-50,4%	5.554.613	+11,3%
Friedrichshafen (FDH)	36.012	-9,5%	30.061	-10,7%	9.539	+12,1%	20.522	-3,1%	10.381	+67,6%	10.141	+63,7%	0	-100,0%	5.951	-2,5%	323	+728,2%	36.335	-8,7%
Hahn (HHN)	146.170	+9,0%	145.941	+8,9%	0	-	134.817	+5,9%	88.286	-11,2%	59.269	-13,2%	11.124	+65,6%	229	+47,7%	2.758	+94,0%	148.928	+9,9%
Hamburg (HAM)	1.281.473	+12,2%	1.280.316	+12,3%	254.462	+5,5%	976.707	+12,6%	661.851	+12,5%	711.656	+14,8%	49.147	+56,2%	1.157	-24,6%	145	-58,7%	1.281.618	+12,2%
Hannover (HAJ)	430.798	+0,1%	430.460	+0,1%	55.220	-3,7%	349.073	+0,9%	190.244	-8,8%	189.005	-7,0%	26.167	-2,6%	338	-8,6%	633	-18,5%	431.431	+0,1%
Karlsruhe/Baden-Baden (FKB)	185.038	+31,9%	184.748	+32,1%	9	-	179.343	+37,7%	145.527	+43,3%	131.526	+55,1%	5.396	-43,6%	290	-34,4%	168	-	185.206	+32,0%
Kassel (KSF)	12.491	-10,9%	12.085	-11,9%	325	-9,5%	10.162	-10,1%	9.244	-17,5%	9.583	+7,0%	1.598	-21,8%	406	+35,3%	108	+208,6%	12.599	-10,3%
Köln/Bonn (CGN)	983.227	+0,9%	982.335	+0,9%	69.458	+3,0%	881.360	-0,2%	563.616	-1,1%	537.045	+2,7%	31.517	+37,1%	892	-4,2%	1.152	-38,5%	984.379	+0,8%
Leipzig/Halle (LEJ)	214.948	+29,2%	214.584	+29,1%	25.502	+15,1%	168.133	+37,6%	114.503	+24,7%	101.016	+16,0%	20.949	-4,3%	364	+136,4%	937	+54,4%	215.885	+29,3%
Lübeck (LBC)	10.125	+4,8%	10.074	+5,2%	1.697	-34,6%	8.377	+24,7%	6.587	+27,6%	7.389	+18,5%	0	-100,0%	51	-42,0%	0	-	10.125	+4,8%
Memmingen (FMM)	266.404	+40,7%	265.745	+40,8%	355	>1000%	257.541	+39,0%	184.185	+43,5%	113.716	+51,3%	7.849	+129,0%	659	+12,5%	1	-96,7%	266.405	+40,7%
Mönchengladbach (MGL)	3.544	-4,4%	46	-20,7%	37	+0,0%	9	-57,1%	7	-58,8%	9	-47,1%	0	-	3.498	-4,1%	0	-	3.544	-4,4%
München (MUC)	3.444.737	+4,6%	3.442.913	+4,6%	505.886	+6,0%	2.216.559	+0,7%	1.734.867	+0,3%	1.709.765	+3,4%	720.468	+17,5%	1.824	-29,0%	1.939	+20,6%	3.446.676	+4,6%
Münster/Osnabrück (FMO)	110.669	+9,5%	107.954	+11,8%	22.048	+27,0%	84.465	+56,9%	53.845	+4,0%	53.845	+4,0%	1.441	-94,3%	2.715	-39,9%	16	-84,3%	110.685	+9,4%
Nürnberg (NUE)	414.180	+2,1%	411.933	+2,2%	17.861	-14,7%	380.464	+1,7%	251.004	+3,1%	228.366	+3,1%	13.608	+75,6%	2.247	-16,0%	1.438	-23,0%	415.618	+2,0%
Paderborn/Lippstadt (PAD)	83.552	+35,3%	83.468	+35,4%	7.085	+63,9%	72.970	+27,7%	43.859	+28,4%	43.350	+28,2%	3.413	>1000%	84	-27,0%	0	-100,0%	83.552	+34,6%
Rostock-Laage (RLG)	4.661	-23,4%	4.542	-22,0%	14	-76,7%	4.528	-21,5%	2.848	-1,9%	2.883	-0,8%	0	-	119	-54,4%	332	>1000%	4.993	-18,3%
Saarbrücken (SCN)	41.307	+0,8%	41.166	+0,8%	3.118	+11,9%	38.048	+2,3%	25.493	-2,9%	25.493	-2,9%	0	-100,0%	141	+22,6%	75	-7,4%	41.382	+0,8%
Stuttgart (STR)	879.205	+9,1%	877.389	+9,1%	111.839	+14,3%	735.621	+6,1%	465.885	+9,6%	459.222	+16,8%	29.929	+125,6%	1.816	+24,5%	1.321	-16,3%	880.526	+9,1%
Sylt (GWT)	18.117	+5,6%	16.412	+7,7%	12.938	+12,2%	3.474	-6,2%	611	-21,6%	2.863	-2,2%	0	-	1.705	-10,8%	0	-	18.117	+5,6%
Weeze (NRN)	168.705	+43,9%	167.684	+43,8%	0	-	145.086	+47,1%	137.593	+50,6%	137.593	+70,7%	22.598	+25,7%	1.021	+60,0%	0	-	168.705	+43,9%
<b>Gesamt / Total</b>	<b>18.835.963</b>	<b>+9,0%</b>	<b>18.802.004</b>	<b>+9,0%</b>	<b>2.090.937</b>	<b>+8,0%</b>	<b>13.412.468</b>	<b>+6,1%</b>	<b>9.453.620</b>	<b>+4,8%</b>	<b>9.345.582</b>	<b>+7,7%</b>	<b>3.298.599</b>	<b>+23,7%</b>	<b>33.959</b>	<b>-7,1%</b>	<b>20.386</b>	<b>-16,0%</b>	<b>18.856.349</b>	<b>+9,0%</b>

## Bewegungen und Luftfracht: Monatsbetrachtung Juni 2023 und Veränderung zum Vorjahresmonat

FLUGZEUGBEWEGUNGEN AIRCRAFT MOVEMENTS					LUFTFRACHT und LUFTPOST (in Tonnen) AIR FREIGHT and AIR MAIL (in metric tonnes)								VERKEHRSEINHEITEN TRAFFIC UNITS			
Flughafen Airport	Gewerblicher Verkehr / Commercial Traffic				Gesamtverkehr (inkl. Nichtgewerbl.) Total Traffic (incl. non-commercial)	Lokalaufkommen / Terminal Air Freight and Air Mail						Gesamtverkehr (inkl. Transit) Cargo (incl. Transit)	VE * TU **			
	Gesamt / Total		davon / of which			Gesamt / Total		An+Ab unl.+loaded		Ausladung unloaded				Einladung loaded		
		%	Linien- & Charterverkehr Sched.&Charter Traffic	%			%		%		%				%	
Berlin (BER)	15.200	+6,7%	14.773	+7,3%	16.243	+4,9%	2.847	+3,4%	1.300	+28,4%	1.548	-11,2%	2.856	+3,4%	2.123.872	+7,9%
Braunschweig-Wolfsburg (BWE)	1.491	+26,6%	286	+37,5%	3.289	+3,8%	0	-100,0%	0	-	0	-100,0%	0	-100,0%	5.985	+31,8%
Bremen (BRE)	1.928	+0,2%	1.446	+7,0%	2.675	+2,6%	23	+53,3%	15	+50,0%	8	+60,0%	23	+53,3%	170.489	+6,8%
Dortmund (DTM)	2.218	-20,1%	1.638	+1,1%	3.437	+0,8%	0	-	0	-	0	-	0	-	278.696	+11,1%
Dresden (DRS)	1.158	+3,9%	952	+4,3%	2.073	-0,6%	7	+92,0%	4	+81,1%	3	+107,4%	7	+97,5%	93.187	-0,8%
Düsseldorf (DUS)	14.578	+6,4%	14.016	+8,5%	15.037	+6,1%	2.157	+39,2%	1.015	+21,1%	1.142	+60,4%	2.172	+40,2%	1.917.300	+9,2%
Erfurt (ERF)	299	-9,4%	108	+13,7%	645	-10,9%	4	+44,9%	4	+44,9%	0	-	4	+18,2%	12.801	-6,8%
Frankfurt (FRA)	38.242	+8,5%	37.788	+8,7%	38.885	+8,4%	154.348	-5,8%	75.513	-5,7%	78.834	-6,0%	160.047	-4,6%	7.092.128	+7,1%
Friedrichshafen (FDH)	1.123	-0,2%	332	-8,3%	3.022	+5,8%	0	-	0	-	0	-	0	-	36.013	-9,5%
Hahn (HHN)	1.299	-15,9%	1.180	-14,4%	1.364	-17,0%	12.875	-9,8%	5.957	-16,7%	6.918	-3,0%	14.152	-11,9%	274.920	-0,7%
Hamburg (HAM)	9.834	+11,7%	9.472	+13,7%	11.598	+7,8%	1.463	+0,1%	553	-12,9%	910	+10,0%	1.463	+0,1%	1.296.103	+12,1%
Hannover (HAJ)	4.782	-6,0%	3.674	+1,8%	6.234	-7,2%	2.056	-27,5%	906	-35,7%	1.150	-19,4%	2.129	-27,0%	451.358	-1,6%
Karlsruhe/Baden-Baden (FKB)	1.937	-3,5%	1.202	+23,7%	3.493	+7,1%	174	+13,6%	19	+21,6%	155	+12,7%	174	+13,6%	186.777	+31,7%
Kassel (KSF)	1.912	-30,7%	180	-7,7%	3.228	-20,5%	1	+191,3%	0	-	1	+191,3%	1	+191,3%	12.500	-10,8%
Köln/Bonn (CGN)	10.433	-1,6%	10.215	-1,7%	11.452	-3,8%	75.184	-8,0%	36.133	-8,3%	39.052	-7,6%	75.994	-7,7%	1.735.070	-3,1%
Leipzig/Halle (LEJ)	6.572	+2,6%	6.445	+3,0%	7.099	+2,3%	116.808	-8,1%	56.912	-8,5%	59.895	-7,6%	116.964	-7,9%	1.383.026	-3,7%
Lübeck (LBC)	936	-30,0%	219	-27,7%	2.217	-10,7%	0	-	0	-	0	-	0	-	10.125	+4,8%
Memmingen (FMM)	1.949	+35,9%	1.562	+34,2%	2.635	+16,2%	0	-	0	-	0	-	0	-	266.404	+40,7%
Mönchengladbach (MGL)	3.221	+7,7%	14	-12,5%	4.436	+5,5%	2	-	2	-	0	-	2	-	3.565	-3,8%
München (MUC)	26.640	+0,3%	25.544	+1,4%	27.438	-0,8%	23.165	+7,9%	9.853	+0,5%	13.312	+14,1%	23.556	+5,9%	3.676.387	+4,8%
Münster/Osnabrück (FMO)	2.500	+10,3%	950	+15,9%	3.989	+1,2%	3	-30,0%	2	-37,8%	1	+66,7%	5	+14,6%	110.697	+9,5%
Nürnberg (NUE)	3.377	+1,0%	3.040	+3,1%	5.189	-1,8%	259	+0,9%	67	-13,7%	192	+7,3%	367	+12,1%	416.769	+2,1%
Paderborn/Lippstadt (PAD)	2.763	+26,0%	750	+13,6%	4.446	+12,2%	5	-85,4%	0	-100,0%	5	-85,4%	5	-85,4%	83.602	+34,6%
Rostock-Laage (RLG)	989	-54,9%	40	-36,5%	1.125	-53,1%	0	-	0	-	0	-	0	-	4.661	-23,4%
Saarbrücken (SCN)	579	+9,9%	357	+7,5%	916	+23,0%	2	+94,3%	0	-100,0%	2	-	2	+94,3%	41.322	+0,8%
Stuttgart (STR)	8.002	+10,5%	7.126	+10,9%	9.365	+10,0%	3.277	+24,6%	1.357	+20,3%	1.921	+27,7%	3.279	+24,6%	911.979	+9,6%
Sylt (GWT)	669	-4,2%	233	+6,4%	1.515	-2,1%	0	-	0	-	0	-	0	-	18.117	+5,6%
Weeze (NRN)	1.675	+40,2%	1.014	+42,6%	2.060	+33,2%	0	-	0	-	0	-	0	-	168.705	+43,9%
<b>Gesamt / Total</b>	<b>166.306</b>	<b>+3,4%</b>	<b>144.556</b>	<b>+6,3%</b>	<b>195.105</b>	<b>+2,6%</b>	<b>394.659</b>	<b>-6,1%</b>	<b>189.611</b>	<b>-6,9%</b>	<b>205.048</b>	<b>-5,2%</b>	<b>403.201</b>	<b>-5,6%</b>	<b>22.782.558</b>	<b>+6,1%</b>

\* eine VE entspricht einem Fluggast (an+ab) oder 100kg Luftfracht oder 100kg Luftpost (an+ab) \*\*one TU is adequate to one passenger or 100kg air freight or 100kg air mail

## Passagiere: Kumulierte Betrachtung Januar - Juni 2023 und Veränderung zum Vorjahreszeitraum

FLUGGÄSTE PASSENGERS																				
Flughafen Airport	Lokalaufkommen / Terminal Passengers														Transit (einfach gezählt) Direct Transit (counted once)		Gesamtverkehr (inkl. Transit) Total Traffic (incl. Transit)			
	Gesamt / Total		Linien-, Pauschalflug-, Tramp- und Anforderungsverkehr Scheduled & Charter Traffic										Sonst. Verkehr Other Commercial Traffic							
	An+Ab Arr.+Dep	%	An+Ab Arr.+Dep	%	Deutschland Germany		Europa Europe		davon of which		Außereuropa Non-Europe		An+Ab Arr.+Dep	%	An+Ab Arr.+Dep	%				
					An+Ab Arr.+Dep	%	An+Ab Arr.+Dep	%	EU	%	Schengen	%					An+Ab Arr.+Dep	%		
Berlin (BER)	10.493.965	+20,9%	10.489.161	+20,9%	1.399.832	+23,6%	8.253.088	+17,4%	5.496.799	+13,3%	5.848.719	+14,6%	836.241	+64,5%	4.804	-10,1%	1.907	-53,4%	10.495.872	+20,9%
Braunschweig-Wolfsburg (BWE)	35.939	+92,4%	28.647	+152,0%	15.859	+201,4%	11.685	+105,6%	10.045	+78,3%	11.683	+130,3%	1.103	+162,0%	7.292	-0,3%	143	+521,7%	36.082	+92,9%
Bremen (BRE)	802.443	+31,6%	800.796	+31,8%	301.930	+36,4%	481.510	+27,0%	257.216	+8,6%	257.216	+11,9%	17.356	+142,4%	1.647	-13,3%	451	-62,8%	802.894	+31,4%
Dortmund (DTM)	1.427.019	+29,9%	1.411.937	+29,7%	33.638	+33,3%	1.353.302	+27,2%	945.560	+23,8%	614.085	+24,4%	24.997	-	15.082	+51,7%	0	-	1.427.019	+29,9%
Dresden (DRS)	401.002	+22,6%	400.239	+22,7%	196.814	+32,6%	184.470	+11,8%	104.430	-5,0%	130.352	+6,6%	18.955	+47,1%	763	-17,2%	2.965	+785,1%	403.967	+23,4%
Düsseldorf (DUS)	8.344.192	+27,4%	8.335.152	+27,5%	771.632	+37,2%	6.665.831	+23,4%	4.230.087	+21,8%	4.363.302	+25,8%	897.689	+55,8%	9.040	+7,2%	4.405	-46,6%	8.348.597	+27,3%
Erfurt (ERF)	49.575	+8,8%	49.152	+8,9%	610	+117,9%	9.493	-46,0%	8.165	-48,3%	9.493	-41,1%	39.049	+43,2%	423	-0,7%	722	+629,3%	50.297	+10,2%
Frankfurt (FRA)	26.829.855	+29,2%	26.823.785	+29,2%	2.385.639	+30,5%	13.897.735	+19,2%	10.394.097	+17,8%	10.594.443	+22,1%	10.540.411	+44,9%	6.070	-6,8%	40.518	-26,9%	26.870.373	+29,1%
Friedrichshafen (FDH)	128.947	+4,6%	113.031	+5,9%	41.900	+42,6%	67.506	+8,3%	14.261	-22,5%	53.245	+189,5%	3.625	-75,8%	15.916	-4,1%	472	+85,1%	129.419	+4,7%
Hahn (HHN)	759.930	+36,7%	759.159	+36,8%	0	-100,0%	691.898	+32,5%	502.119	+20,1%	344.774	+21,5%	67.261	+107,2%	771	-40,5%	18.202	-2,4%	778.132	+35,4%
Hamburg (HAM)	6.032.652	+29,1%	6.027.947	+29,2%	1.308.024	+24,0%	4.386.042	+29,2%	2.847.694	+27,7%	3.078.982	+29,7%	333.881	+54,1%	4.705	-22,3%	1.252	-6,4%	6.033.904	+29,1%
Hannover (HAJ)	1.910.614	+22,7%	1.908.663	+22,7%	292.143	+25,2%	1.443.706	+21,1%	776.213	+9,9%	809.355	+13,9%	172.814	+32,6%	1.951	+34,6%	3.840	+16,0%	1.914.454	+22,7%
Karlsruhe/Baden-Baden (FKB)	780.984	+44,5%	778.894	+44,7%	28	-90,7%	739.128	+47,4%	558.752	+48,7%	483.810	+53,7%	39.738	+8,2%	2.090	+0,6%	1.046	+30,3%	782.030	+44,5%
Kassel (KSF)	44.721	+5,1%	43.347	+4,1%	830	+7,7%	35.112	+10,5%	29.598	-6,2%	29.962	+2,1%	7.405	-18,3%	1.374	+48,2%	376	+51,0%	45.097	+5,4%
Köln/Bonn (CGN)	4.127.515	+13,8%	4.123.045	+13,9%	368.362	+20,9%	3.577.600	+11,9%	2.278.667	+9,0%	2.176.211	+13,1%	177.083	+50,3%	4.470	-12,5%	5.795	-13,6%	4.133.310	+13,8%
Leipzig/Halle (LEJ)	843.376	+49,2%	842.491	+49,3%	131.113	+37,7%	578.028	+59,4%	352.866	+36,3%	324.209	+29,3%	133.350	+25,1%	885	-6,5%	2.955	-49,9%	846.331	+48,1%
Lübeck (LBC)	29.089	+25,1%	28.699	+25,3%	9.548	-2,4%	19.126	+56,5%	14.476	+45,5%	16.871	+48,2%	25	-97,2%	390	+8,3%	88	>1000%	29.177	+25,4%
Memmingen (FMM)	1.268.549	+49,3%	1.265.434	+49,4%	355	+834,2%	1.217.562	+47,1%	822.360	+51,1%	467.481	+56,8%	47.517	+147,2%	3.115	+12,8%	378	+310,9%	1.268.927	+49,4%
Mönchengladbach (MGL)	15.483	-10,8%	601	+6,2%	495	+15,1%	106	-22,1%	77	-20,6%	93	-21,8%	0	-	14.882	-11,3%	0	-	15.483	-10,8%
München (MUC)	16.627.395	+28,5%	16.617.863	+28,5%	2.682.281	+29,6%	10.291.394	+20,7%	8.014.017	+20,1%	7.859.166	+22,4%	3.644.188	+56,2%	9.532	-10,7%	8.424	-30,7%	16.635.819	+28,4%
Münster/Osnabrück (FMO)	395.569	+17,7%	362.478	+11,4%	107.133	+48,6%	246.662	+43,9%	136.370	-15,0%	136.370	-15,0%	8.683	-89,4%	33.091	+214,3%	138	-66,5%	395.707	+17,6%
Nürnberg (NUE)	1.676.128	+38,6%	1.667.035	+39,0%	93.180	+23,3%	1.520.226	+40,3%	1.001.590	+38,2%	880.172	+34,2%	53.629	+32,5%	9.093	-11,0%	6.036	-10,9%	1.682.164	+38,3%
Paderborn/Lippstadt (PAD)	274.547	+80,7%	273.662	+81,0%	33.597	+207,7%	229.583	+68,3%	127.451	+71,5%	124.513	+69,1%	10.482	+174,2%	885	+18,0%	65	-82,9%	274.612	+80,3%
Rostock-Laage (RLG)	18.436	-28,8%	17.014	-32,2%	712	+2,7%	16.121	-23,3%	6.478	-28,3%	6.517	-27,9%	181	-94,7%	1.422	+80,9%	414	+220,9%	18.850	-27,5%
Saarbrücken (SCN)	102.805	+11,2%	102.001	+10,9%	14.829	+36,4%	87.172	+13,2%	50.189	+2,1%	50.189	+2,1%	0	-100,0%	804	+52,6%	431	+358,5%	103.236	+11,5%
Stuttgart (STR)	3.577.147	+27,8%	3.567.992	+27,8%	535.478	+26,9%	2.901.206	+25,4%	1.773.418	+26,0%	1.777.506	+33,5%	131.308	+132,9%	9.155	+28,4%	6.253	-30,8%	3.583.400	+27,6%
Sylt (GWT)	48.346	-2,3%	42.458	-1,4%	35.294	-0,6%	7.164	-5,0%	1.192	+13,4%	5.972	-8,0%	0	-	5.888	-8,5%	0	-	48.346	-2,3%
Weeze (NRN)	684.287	+50,0%	672.237	+50,6%	0	-100,0%	547.028	+45,4%	510.288	+52,1%	510.288	+63,9%	125.209	+78,9%	12.050	+19,4%	0	-	684.287	+50,0%
<b>Gesamt / Total</b>	<b>87.730.510</b>	<b>+27,7%</b>	<b>87.552.920</b>	<b>+27,7%</b>	<b>10.761.256</b>	<b>+28,9%</b>	<b>59.459.484</b>	<b>+22,5%</b>	<b>41.264.475</b>	<b>+20,0%</b>	<b>40.964.979</b>	<b>+22,9%</b>	<b>17.332.180</b>	<b>+48,3%</b>	<b>177.590</b>	<b>+16,6%</b>	<b>107.276</b>	<b>-21,0%</b>	<b>87.837.786</b>	<b>+27,6%</b>

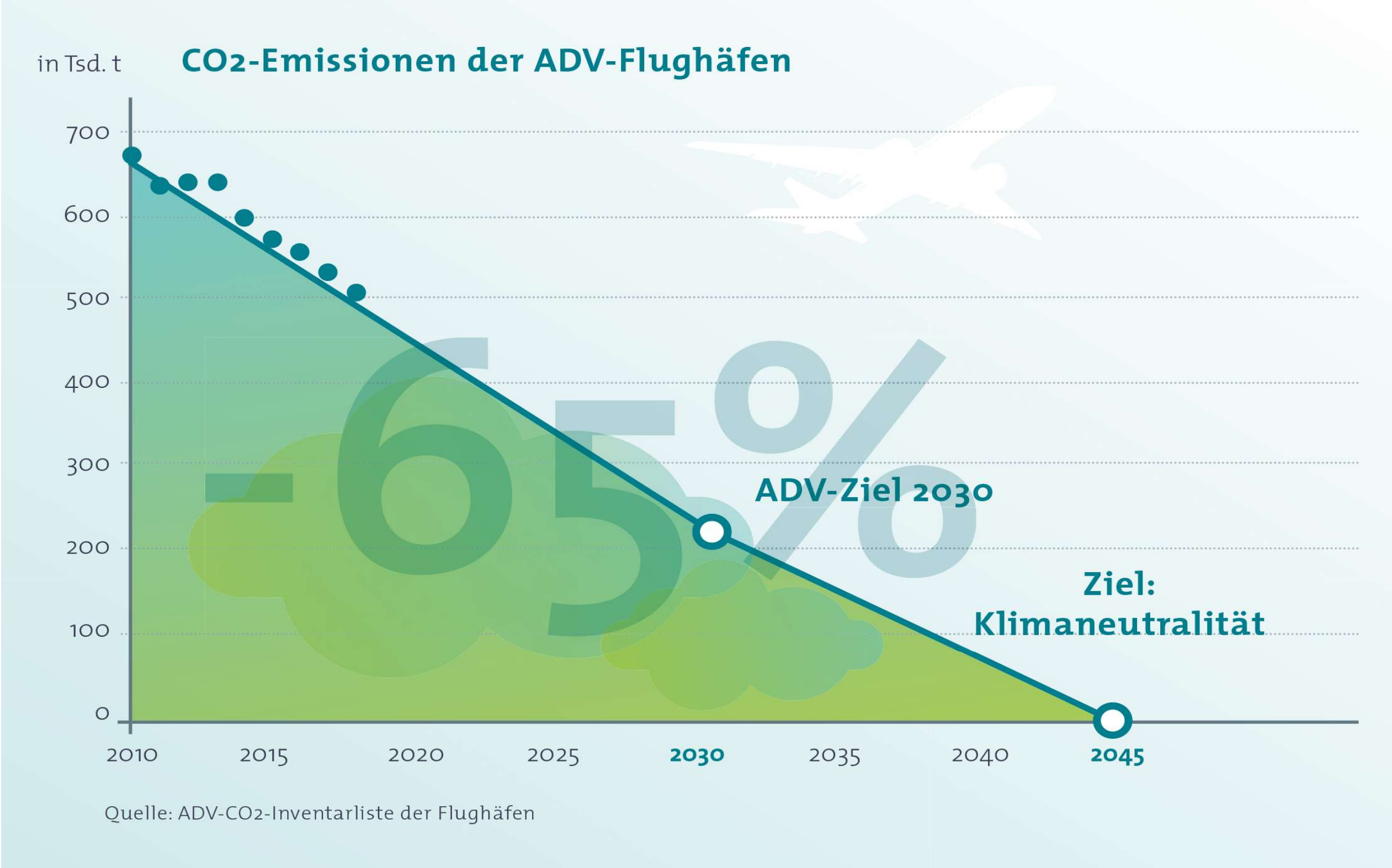
## Bewegungen und Luftfracht: Kumul. Betrachtung Januar - Juni 2023 und Veränderung zum Vorjahreszeitraum

FLUGZEUGBEWEGUNGEN AIRCRAFT MOVEMENTS						LUFTFRACHT und LUFTPOST (in Tonnen) AIR FREIGHT and AIR MAIL (in metric tonnes)						VERKEHRSEINHEITEN TRAFFIC UNITS				
Flughafen Airport	Gewerblicher Verkehr / Commercial Traffic				Gesamtverkehr (inkl. Nichtgewerbl.) Total Traffic (incl. non-commercial)		Lokalaufkommen / Terminal Air Freight and Air Mail						Gesamtverkehr (inkl. Transit) Cargo (incl. Transit)		VE * TU **	
	Gesamt / Total		davon / of which				Gesamt / Total									
		%		%		%	An+Ab unl.+loaded	%	Ausladung unloaded	%	Einladung loaded	%		%		
Berlin (BER)	77.686	+7,9%	75.867	+8,4%	82.602	+6,8%	17.255	+6,4%	6.962	+5,1%	10.294	+7,3%	17.301	+2,2%	10.666.518	+20,7%
Braunschweig-Wolfsburg (BWE)	7.290	+32,4%	1.529	+57,0%	15.131	+12,1%	1	-17,2%	1	-	0	-100,0%	1	-17,2%	35.951	+92,3%
Bremen (BRE)	9.816	+13,0%	7.140	+19,1%	13.145	+12,4%	152	-2,6%	108	-19,4%	44	+100,0%	152	-2,6%	803.963	+31,5%
Dortmund (DTM)	12.266	-11,9%	8.387	+11,8%	16.747	-2,9%	0	-	0	-	0	-	0	-	1.427.019	+29,9%
Dresden (DRS)	5.571	+9,6%	4.624	+11,0%	9.541	+0,8%	23	+34,0%	13	+74,9%	9	-0,0%	23	+35,2%	401.228	+22,6%
Düsseldorf (DUS)	67.107	+10,9%	63.887	+11,9%	69.623	+10,1%	12.359	+3,0%	5.337	-19,1%	7.022	+29,9%	12.565	+3,8%	8.467.784	+27,0%
Erfurt (ERF)	1.425	-16,5%	388	-25,5%	2.887	-6,3%	43	-90,3%	43	-74,2%	0	-100,0%	43	-95,3%	50.009	-0,0%
Frankfurt (FRA)	197.226	+12,5%	194.928	+12,7%	200.683	+12,3%	899.107	-11,0%	428.895	-12,1%	470.212	-10,0%	927.730	-10,1%	35.820.924	+16,0%
Friedrichshafen (FDH)	4.185	+2,1%	1.475	+11,0%	13.956	-5,8%	1	+82,4%	0	-	1	+82,4%	1	+82,4%	128.953	+4,6%
Hahn (HHN)	7.160	+2,6%	6.617	+5,7%	7.627	+1,1%	78.855	-17,3%	36.126	-22,3%	42.729	-12,5%	85.714	-21,9%	1.548.480	+2,6%
Hamburg (HAM)	47.682	+13,4%	46.198	+15,3%	56.188	+10,2%	7.890	-32,0%	2.763	-48,1%	5.127	-18,2%	7.891	-32,0%	6.111.552	+27,7%
Hannover (HAJ)	22.240	+1,1%	17.285	+11,0%	29.256	-1,6%	14.373	-20,4%	6.353	-32,7%	8.020	-6,9%	15.006	-20,6%	2.054.344	+18,2%
Karlsruhe/Baden-Baden (FKB)	10.658	-0,1%	5.342	+25,7%	20.122	+6,4%	953	+15,2%	132	+100,6%	822	+7,8%	953	+15,1%	790.518	+44,1%
Kassel (KSF)	8.171	-22,6%	691	-14,3%	13.465	-16,0%	3	+27,3%	1	-43,3%	2	+113,7%	3	+27,3%	44.750	+5,1%
Köln/Bonn (CGN)	49.564	-1,9%	48.630	-1,7%	55.030	-3,3%	437.978	-8,3%	211.374	-8,8%	226.604	-7,8%	444.796	-8,1%	8.507.297	+1,3%
Leipzig/Halle (LEJ)	35.875	+0,7%	35.262	+0,9%	39.648	+2,1%	687.287	-10,4%	334.204	-10,4%	353.084	-10,4%	687.706	-10,4%	7.716.250	-6,3%
Lübeck (LBC)	6.275	-6,1%	932	-5,4%	11.075	-1,4%	0	-	0	-	0	-	0	-	29.089	+25,1%
Memmingen (FMM)	9.170	+25,9%	7.582	+35,6%	13.433	+11,9%	0	-	0	-	0	-	0	-	1.268.549	+49,3%
Mönchengladbach (MGL)	16.260	-5,8%	102	+43,7%	22.041	-4,5%	3	+125,0%	2	+900,0%	1	-30,0%	3	+125,0%	15.510	-10,7%
München (MUC)	137.686	+10,2%	132.313	+11,5%	141.504	+9,4%	135.812	+3,8%	56.973	-7,0%	78.839	+13,4%	138.127	+2,2%	17.985.515	+26,2%
Münster/Osnabrück (FMO)	10.937	-5,2%	3.800	+12,2%	18.233	-4,9%	13	-72,7%	7	-83,6%	7	-21,7%	21	-58,7%	394.719	+17,3%
Nürnberg (NUE)	15.004	+20,6%	12.939	+28,4%	23.767	+9,0%	1.517	-45,1%	420	-75,0%	1.097	+0,9%	2.313	-32,7%	1.691.293	+36,7%
Paderborn/Lippstadt (PAD)	10.943	+22,0%	2.988	+43,4%	18.747	+4,3%	40	-72,3%	11	-88,2%	29	-40,6%	40	-72,3%	274.949	+79,3%
Rostock-Laage (RLG)	5.967	+8,5%	185	-33,5%	6.715	+6,3%	0	-	0	-	0	-	1	-	18.436	-28,8%
Saarbrücken (SCN)	2.099	+6,1%	1.200	+14,4%	3.542	+15,4%	10	+446,4%	1	-5,5%	9	>1000%	10	+446,4%	102.904	+11,3%
Stuttgart (STR)	35.140	+10,2%	31.419	+18,0%	42.104	+7,7%	18.430	+10,1%	7.878	+14,3%	10.552	+7,1%	18.559	+10,8%	3.761.448	+26,8%
Sylt (GWT)	2.481	-5,1%	625	-10,5%	5.337	-6,1%	0	-	0	-	0	-	0	-	48.346	-2,3%
Weeze (NRN)	7.403	+33,7%	4.050	+37,1%	9.317	+22,6%	0	-	0	-	0	-	0	-	684.287	+50,0%
<b>Gesamt / Total</b>	<b>823.287</b>	<b>+8,1%</b>	<b>716.385</b>	<b>+11,2%</b>	<b>961.466</b>	<b>+6,3%</b>	<b>2.312.106</b>	<b>-9,7%</b>	<b>1.097.604</b>	<b>-11,3%</b>	<b>1.214.501</b>	<b>-8,2%</b>	<b>2.358.959</b>	<b>-9,6%</b>	<b>110.850.586</b>	<b>+17,5%</b>

\* eine VE entspricht einem Fluggast (an+ab) oder 100kg Luftfracht oder 100kg Luftpost (an+ab) \*\*one TU is adequate to one passenger or 100kg air freight or 100kg air mail



# Die Klimastrategie der Flughäfen



### Die Klimastrategie der Flughäfen

Die ADV setzt sich aktiv für den Klimaschutz ein. Die Flughäfen streben den klimaneutralen Flughafenbetrieb bis zum Jahr 2045 an. Der wichtigste Meilenstein auf diesem Weg: 65 Prozent CO<sub>2</sub>-Einsparung bis zum Jahr 2030.



## Erläuterungen

### Passagiere

#### **Lokales Fluggastaufkommen**

Ankommende und abfliegende Passagiere (einschließlich Umsteiger) ohne Transitfluggäste.

#### **Transitfluggäste**

Fluggäste, die innerhalb einer Flugstrecke (Flug unter gleicher Flugnummer) auf einem Berichtsflughäfen zwischenlanden ohne das Flugzeug zu verlassen.

#### **Umsteiger**

Passagiere, die ihre Gesamtflugreise (Zusammensetzung von Teilstrecken) zwischen Herkunfts- und Endzielflughafen an einem Berichtsflughafen unterbrechen. Sie fliegen mit einer anderen Flugnummer und einem anderen Fluggerät weiter.

#### **Gesamter Fluggastverkehr**

Ankommende und abfliegende Passagiere (einschließlich Umsteiger) und Transitfluggäste.

### Flugbewegungen

#### **Flugbewegungen gewerblich:**

Alle Flugbewegungen zur gewerblichen bzw. entgeltlichen Beförderung von Personen, Fracht und Post im Linien- und Charterverkehr, für die dem Luftfahrtunternehmen eine entsprechende Genehmigung erteilt wurde.

#### **Flugbewegungen gesamt:**

Gewerbliche Flugbewegungen und alle sonstigen Verkehre, wie z.B. gewerbliche Schulflüge, Bildflüge, Reklameflüge sowie Land- und forstwirtschaftliche Flüge, Taxiflüge, Leer- und Bereitstellungsflüge, nicht gewerblicher Verkehr (Werkverkehr, Sport-, Werkstatt-, private Reiseflüge, sowie nichtgewerbliche Schulflüge).

### Luftfracht/Luftpost

#### **Örtlicher Luftfracht- bzw. Luftpostverkehr**

Umfasst ankommende und abfliegende Luftfracht bzw. Luftpost einschließlich Umladung.

#### **Transitluftfracht- bzw. Transitluftpostaufkommen**

Luftfracht bzw. Luftpost, die nach einer Zwischenlandung unter gleicher Flugnummer weitergeflogen wird.

# Ansprechpartner

## Arbeitsgemeinschaft Deutscher Verkehrsflughäfen

German Airports Association

Friedrichstraße 79

D-10117 Berlin

## Ansprechpartner

Markus Engemann, Bereichsleiter Markt und Verkehr

engemann@adv.aero

Tel. +49 30 31 01 18 42

Fax +49 30 31 01 18 90

## Redaktion

Niclas Hinrichs, Leiter Luftfahrtstatistik und Digitalisierung

hinrichs@adv.aero

Tel. +49 30 31 01 18 17

Fax +49 30 31 01 18 90

## Hinweis

Trotz größter Sorgfalt können wir Irrtümer und Fehler nicht gänzlich ausschließen und behalten uns gegebenenfalls spätere Korrekturen vor.

Despite high diligence we cannot completely exclude mistakes and errors and reserve later corrections if necessary.