

FLUGHAFENVERBAND

Unsere Flughäfen: Regionale Stärke, Globaler Anschluss



ADV-Monatsstatistik

ADV Monthly Traffic Report

Mai 2023



Kurz und knapp

Auf einen Blick – Luftverkehrsnachfrage nimmt Anlauf für das Sommerhoch

In Summe zählten die Flughäfen im Mai 2023 17,95 Millionen an- und abfliegende Passagiere – eine Steigerung von fast 2 Millionen zum Vormonat April. Gegenüber dem Vorkrisenniveau von 2019 liegt die Recovery-Rate des Aufkommensniveaus bei 79,9 Prozent (ein Plus von 4,5 Prozentpunkten zum Vormonat). Die Recovery-Rate im deutschen Passagieraufkommen liegt dennoch weiterhin unter dem europäischen Durchschnitt. Europaweit erholte sich die Luftverkehrsnachfrage bereits auf über 90%.

- 17,95 Millionen Passagiere nutzten im Mai die deutschen Flughäfen. Im Vergleich zum Mai 2022 stieg das Aufkommen um +13,4% (ggü. Mai 2019 sind es -20,1%).
- Das absolute Cargo-Aufkommen kann sich mit insgesamt 382.113 Tonnen im Vergleich zum Vormonat wieder leicht steigern (+6.000t). Gegenüber Mai 2022 ist das ein Rückgang um -11,7% (ggü. Mai 2019 -7,8%).
- Die Zahl der gewerblichen Flugbewegungen lag mit 161.813 Starts und Landungen um +1,6% über dem Vorjahreswert. Gegenüber 2019 wurden 78,0% der gewerblichen Flüge durchgeführt (-22,0%).

Der Mai im Blick – Europäische und interkontinentale Verkehre sind die Treiber der Aufkommensentwicklung

- Die Nachfrage im innerdeutschen Luftverkehr steigert sich leicht, bleibt aber auf niedrigem Niveau. Mit 2,11 Millionen Passagieren (+4,8% ggü. 2022) kann der innerdeutsche Markt im Vergleich zum Vormonat April vom Aufkommenswachstum während des Sommerflugplans profitieren (+278.000 Passagiere zum April). Zum Vorkrisenniveau fehlen noch mehr als die Hälfte aller Passagiere (-51,3%).
- Der Europa-Verkehr bleibt weiterhin der Wachstumsmotor des Passagieraufkommens. 12,71 Millionen Passagiere entsprechen einem Wachstum von +11,2% zum Mai 2022 (+1,65 Millionen Passagiere zum Vormonat April 2023). Mit nur noch -13,0% gegenüber Mai 2019 entwickeln sich die Europa-Verkehre dynamisch in Richtung Vorkrisenniveau.
- Während sich die Interkont-Nachfrage im Vorjahr Corona-bedingt nur schleppend erholte, kann dieses Marktsegment im Mai 2023 mit +29,0% und damit ca. 3,08 Millionen Passagieren deutlich aufholen. Im Vergleich zum Mai 2019 werden 88,8% der Passagiere wieder an den Flughäfen begrüßt. Das Interkont-Segment weist damit die höchste Recovery-Rate auf.

Das Jahr im Blick – Erholung der Recoveryrate insbesondere durch touristische Verkehre

In den ersten fünf Monaten des Jahres 2023 wurden an den deutschen Flughäfen knapp 68,89 Millionen Passagiere (an+ab) gezählt. Das wachsende Verkehrsaufkommen des Sommerflugplans lässt die Recovery-Rate zum Vorkrisenniveau weiter ansteigen: 72,9% ggü. Jan-Mai 2019. Mit +33,9% verzeichnen die Flughäfen im Vergleich zum Omikron-geprägten Vorjahreszeitraum ein intensives Wachstum. Trotz des positiven Trends liegt Deutschland weiterhin am unteren Ende der großen europäischen Luftverkehrsmärkte.

- Nur 8,67 Millionen Passagiere flogen innerdeutsch (+35,2% zum Vorjahr, gegenüber Jan-Mai 2019 entspricht dies einem Verlust von -54,8%).
- 46,04 Millionen Passagiere sind im Europa-Verkehr an den deutschen Flughäfen unterwegs (+28,3% zum Vorjahr, gegenüber Jan-Mai 2019 sind es -21,1%).
- Die Interkont-Nachfrage (14,03 Millionen Paxe) wächst mit +55,6% zum Vorjahr und treibt die Erholung mit der dynamischsten Recovery-Rate (gegenüber Jan-Mai 2019 sind es -16,6%).

Cargo-Aufkommen – volatile Entwicklung auf niedrigerem Aufkommensniveau

Gegenüber dem Vormonat April kann sich das Luftfrachtaufkommen im Mai leicht verbessern (ca. +6.000 Tonnen). Die insgesamt 382.113 Tonnen bedeuten allerdings, dass zum Vergleichsmonat aus 2022 -11,7% weniger Fracht umgeschlagen wurden – gegenüber 2019 sind das -7,8 %. Die unsichere wirtschaftliche Gesamtsituation strapaziert die globalen Lieferketten.

Die Einladungen sinken im April um -12,2% auf 198.004 t (gegenüber 2019 -7,4%). Auch die Ausladungen verringern sich um -11,1% auf 184.109 t (gegenüber 2019 -8,2%). Das Luftfrachtaufkommen von Januar bis Mai 2023 summiert sich auf insgesamt 1.917.446 Tonnen (-10,4% zum Vergleichszeitraum 2022 und ggü. 2019 -3,8%).

Auf einen Blick		Mai			Kumulierte Zahlen für 2023 (Jan - Mai)		
		absolut	gg. 2019	gg. 2022	absolut	gg. 2019	gg. 2022
Passagiere Passengers	(an + ab) (arr. + dep.)	17.951.055	-20,1%	+13,4%	68.894.370	-27,1%	+33,9%
Luftfracht / Luftpost [t] Cargo	(an + ab) (arr. + dep.)	382.113	-7,8%	-11,7%	1.917.446	-3,8%	-10,4%
Ausladung Unloaded		184.109	-8,2%	-11,1%	907.993	-6,3%	-12,2%
Einladungen Loaded		198.004	-7,4%	-12,2%	1.009.453	-1,3%	-8,8%
Bewegungen Movements	(gesamt) (total)	191.893	-17,7%	+1,6%	766.360	-24,5%	+7,3%
	(gewerblich) (commercial)	161.813	-22,0%	+0,8%	656.980	-27,4%	+9,3%
Verkehrseinheiten Traffic Units		21.772.184	-18,2%	+8,0%	88.067.851	-23,0%	+20,9%

Unser Ziel: KLIMANEUTRALITÄT – Emissionsfreie Flughäfen bis 2045

Projektbeispiel: Nachhaltig bauen & sanieren

Kälteerzeugung im Terminal am Flughafen Bremen

CO₂-Einsparung pro Jahr
(ca.) 310 t/a

Projekt-Investitionskosten
900.000 Euro

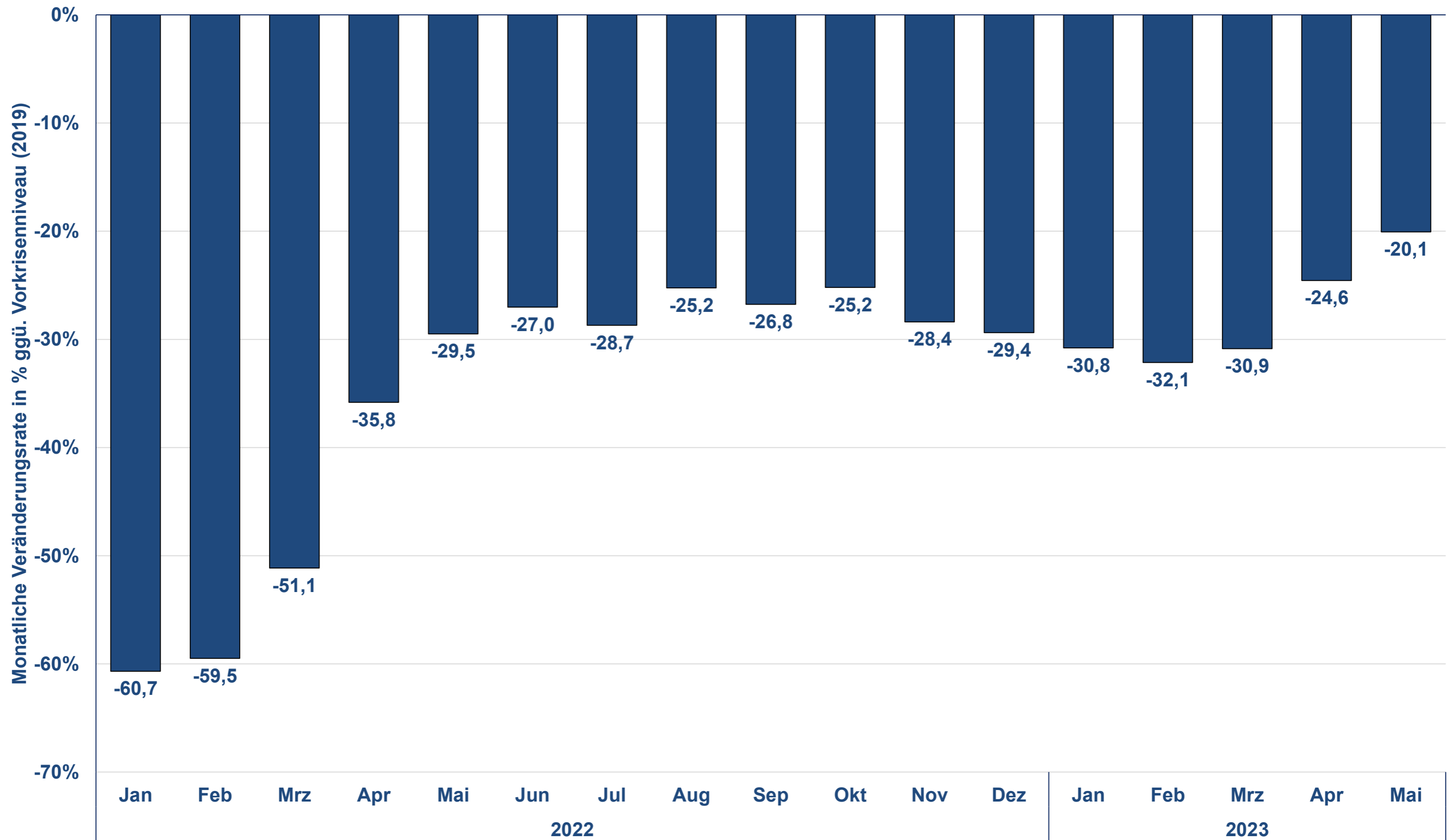
Geplante Laufzeit
fortlaufend



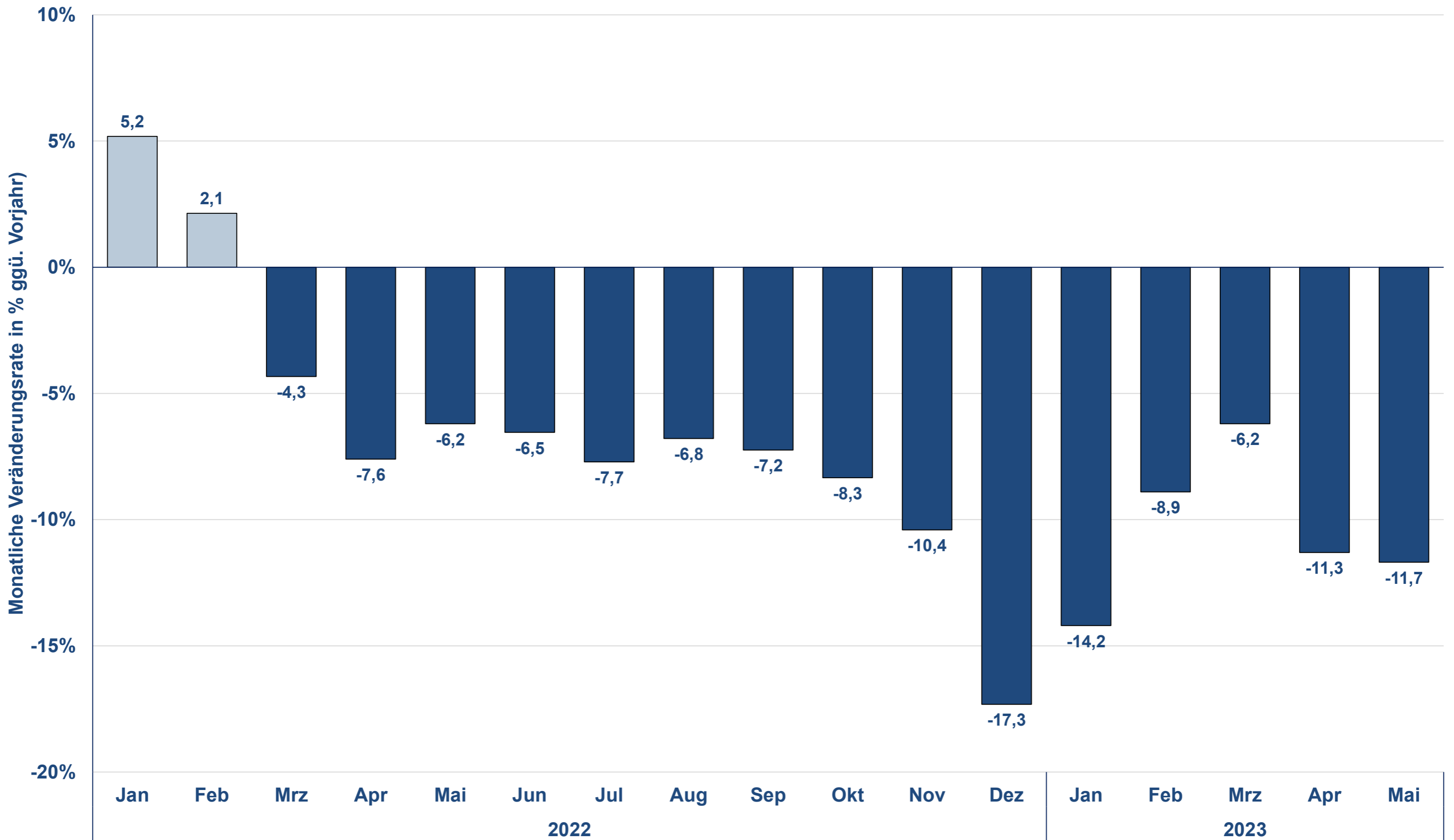
Projekt-Erläuterung:

Die neue Kälteanlage mit strombetriebenen Turboverdichtern verbraucht in der Summe mehr Strom (212.366 kWh/a), dafür aber kein Erdgas und nur noch 2.466 m³ Wasser. Die CO₂ Emissionen wurden um 310 Tonnen pro Jahr reduziert. Dies entspricht einer Minderung um 63% für diese Anlage.

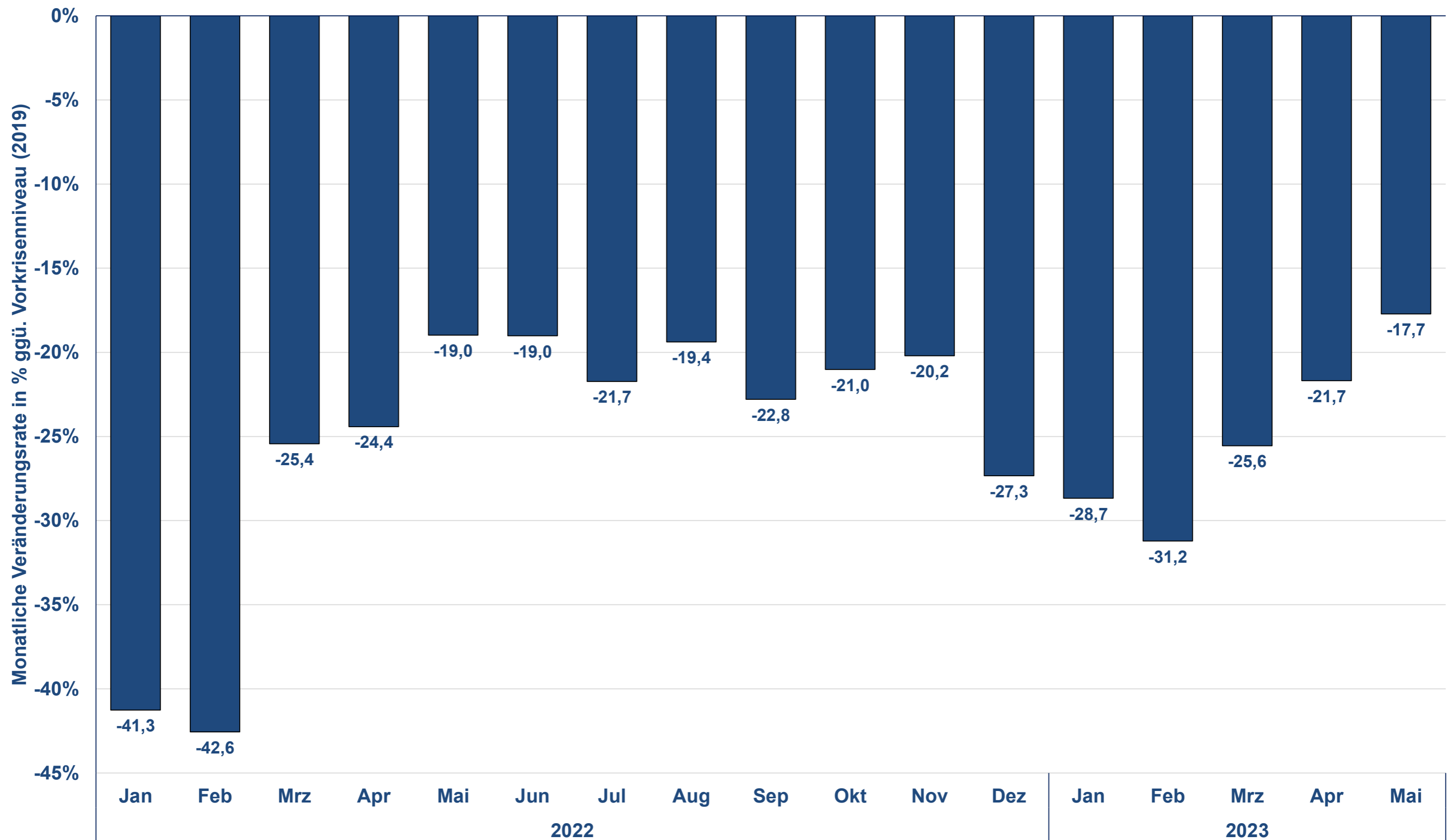
Passagierverkehr Januar 2022 - Mai 2023 (an+ab)



Cargoverkehr Januar 2022 - Mai 2023 (an+ab)

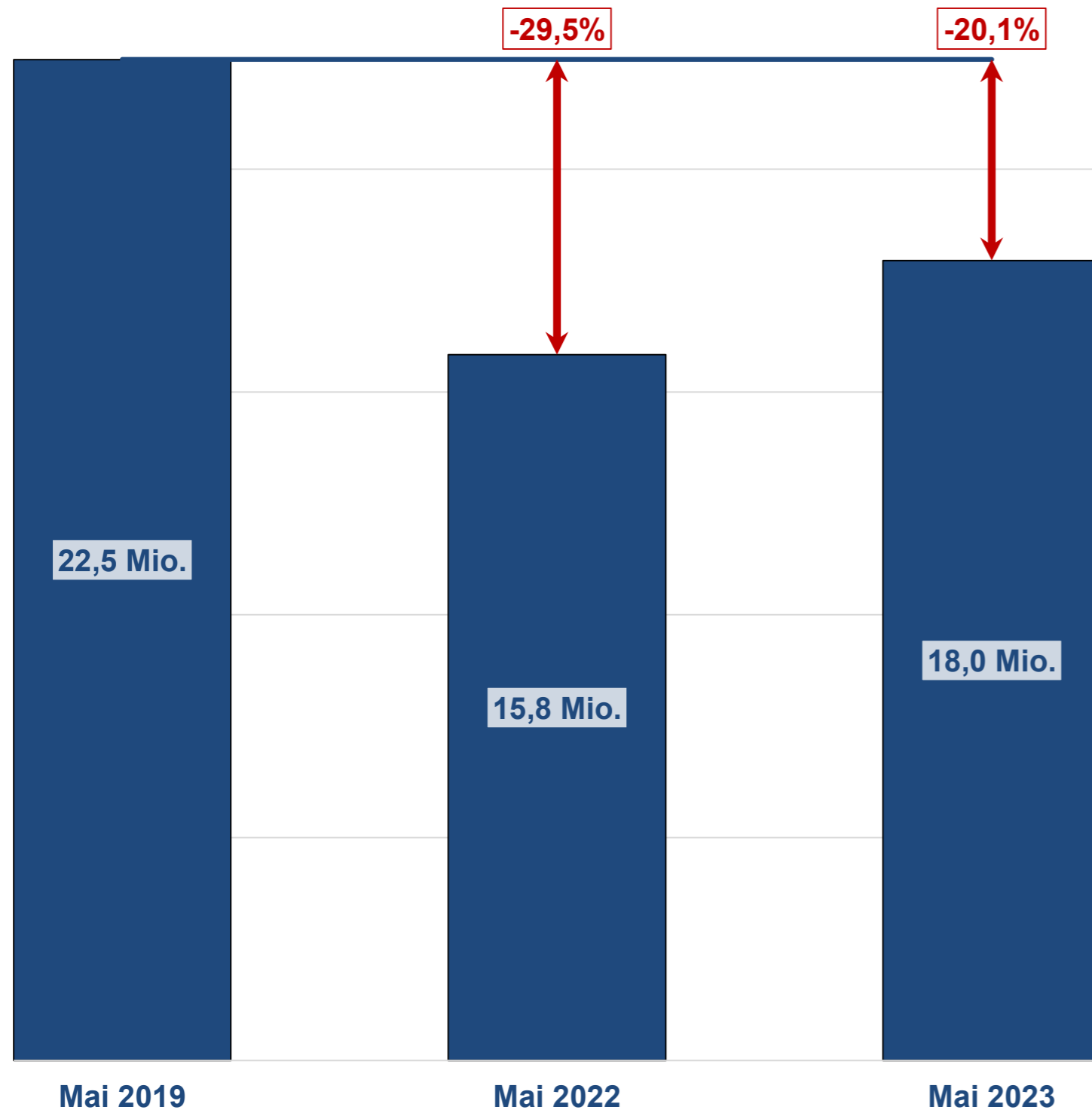


Flugzeugbewegungen Januar 2022 - Mai 2023 (gesamt)

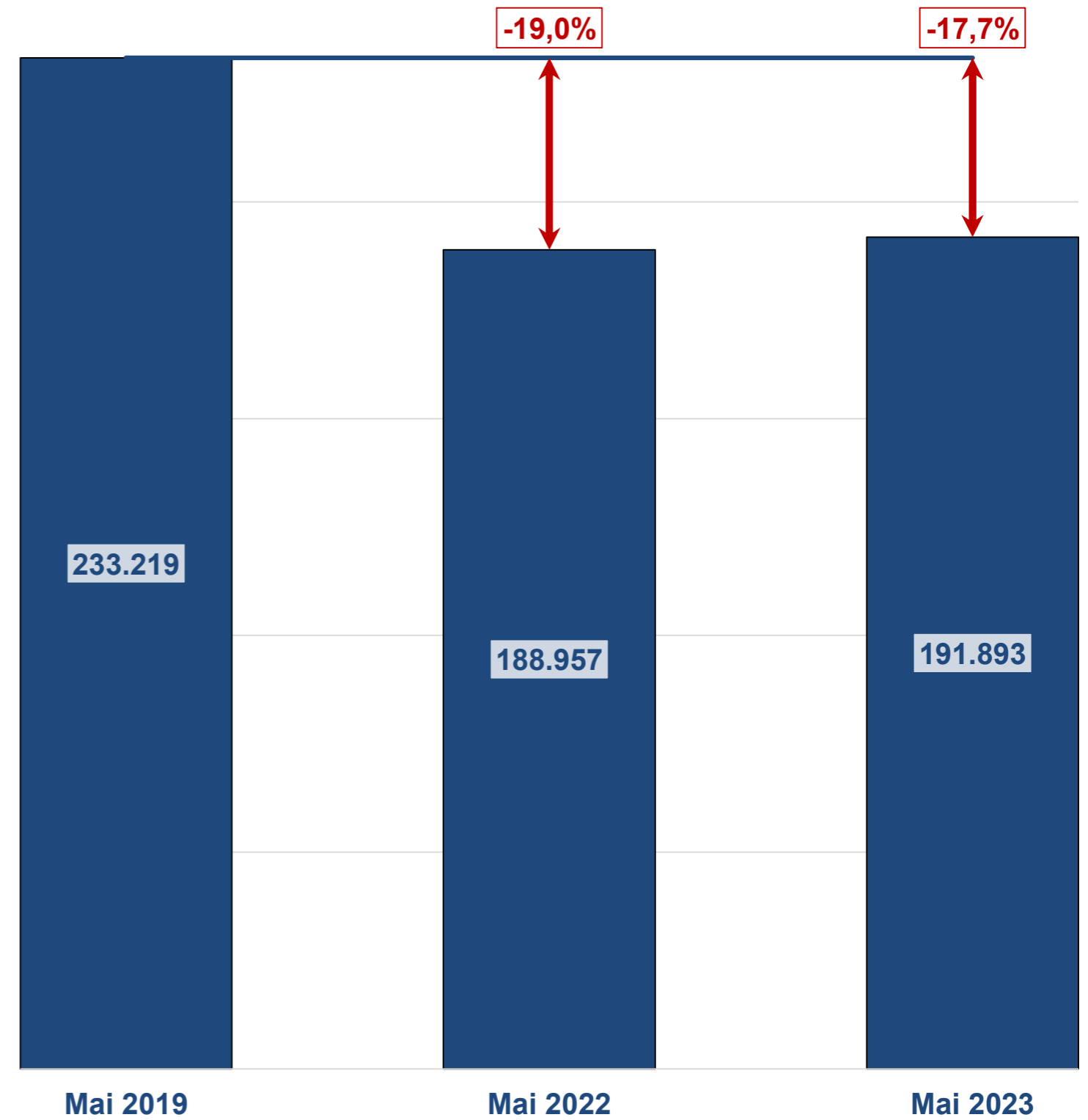


Passagiere und Bewegungen im Monat Mai in den Jahren 2019, 2022 & 2023

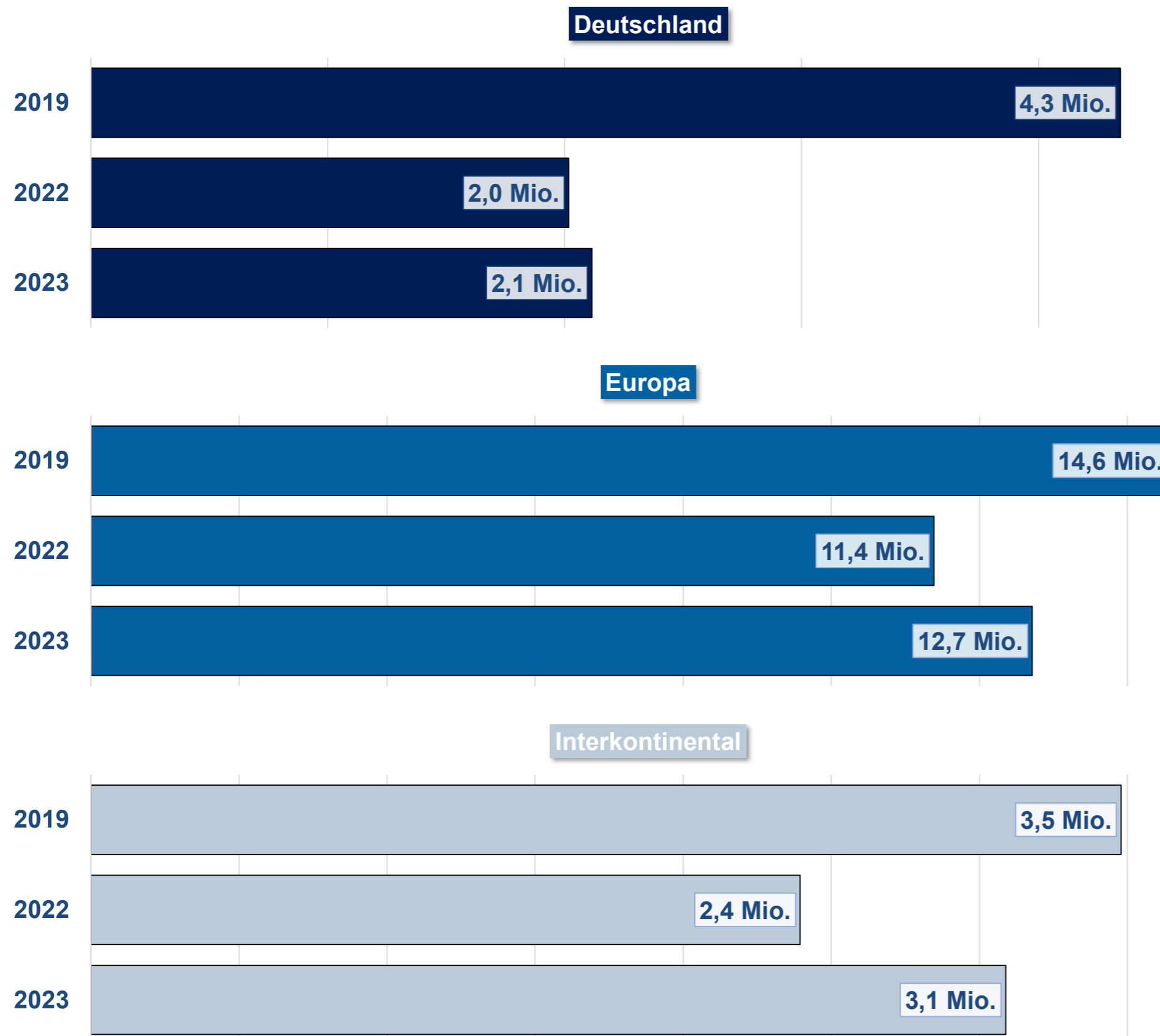
Passagiere (an+ab)



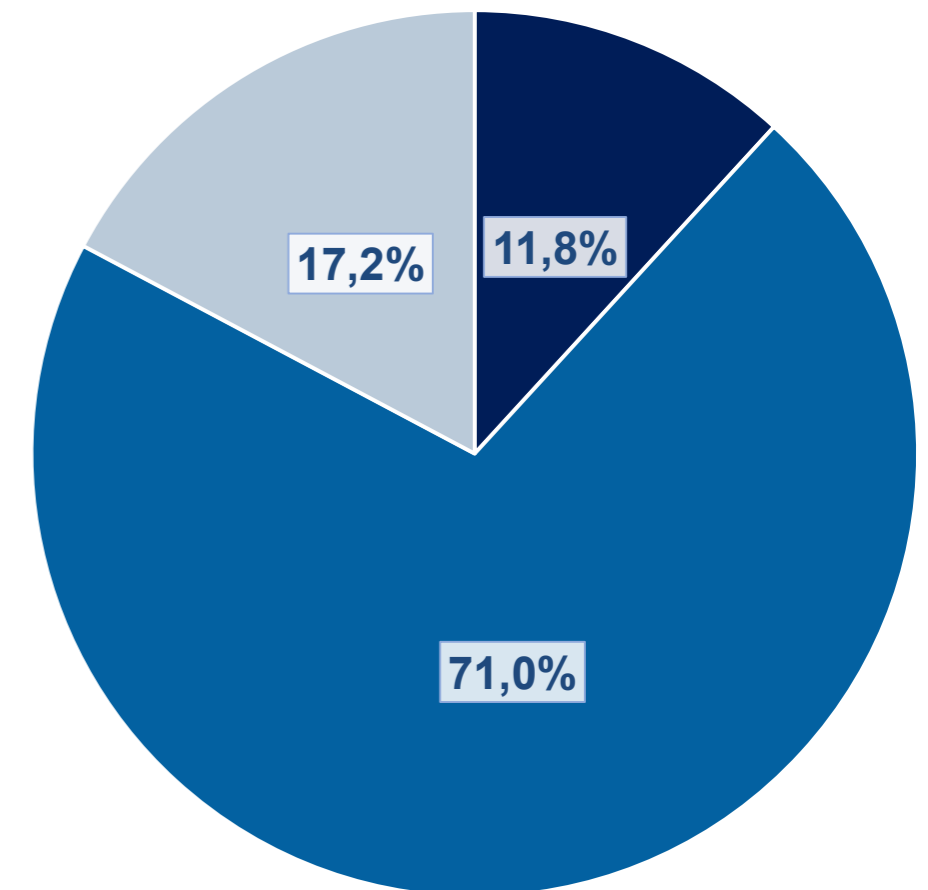
Bewegungen (gesamt)



Passagierentwicklung nach Verkehrsregionen im Mai 2019, 2022 und 2023



Anteile der gewerblichen Verkehrsströme im Mai 2023



- Deutschland
- Europa
- Interkontinental

Passagiere: Monatsbetrachtung Mai 2023 und Veränderung zum Vorjahresmonat

FLUGGÄSTE PASSENGERS																				
Flughafen Airport	Lokalaufkommen / Terminal Passengers															Transit (einfach gezählt) Direct Transit (counted once)		Gesamtverkehr (inkl. Transit) Total Traffic (incl. Transit)		
	Gesamt / Total		Linien-, Pauschalflug-, Tramp- und Anforderungsverkehr Scheduled & Charter Traffic										Sonst. Verkehr Other Commercial Traffic							
	An+Ab Arr.+Dep	%	An+Ab Arr.+Dep	%	Deutschland Germany		Europa Europe		davon of which				Außereuropa Non-Europe		An+Ab Arr.+Dep	%				
					An+Ab Arr.+Dep	%	An+Ab Arr.+Dep	%	EU	%	Schengen	%	An+Ab Arr.+Dep	%						
Berlin (BER)	2.091.349	+8,4%	2.090.136	+8,4%	275.222	+4,0%	1.679.977	+7,2%	1.141.961	+5,3%	1.204.600	+5,3%	134.937	+40,6%	1.213	-8,0%	342	-34,7%	2.091.691	+8,4%
Braunschweig-Wolfsburg (BWE)	6.911	+36,9%	5.140	+63,3%	2.921	+131,6%	2.095	+20,1%	2.095	+21,1%	2.095	+20,1%	124	-13,3%	1.771	-6,7%	0	-	6.911	+36,9%
Bremen (BRE)	165.611	+8,6%	165.268	+8,7%	58.712	+8,4%	104.218	+9,2%	54.784	-9,7%	54.784	-8,3%	2.338	-6,5%	343	-22,6%	2	-99,3%	165.613	+8,4%
Dortmund (DTM)	284.658	+21,9%	283.081	+22,2%	6.966	+12,0%	269.201	+19,5%	186.646	+12,0%	125.219	+14,2%	6.914	-	1.577	-15,5%	0	-	284.658	+21,9%
Dresden (DRS)	88.612	-3,7%	88.472	-3,4%	37.659	-3,3%	48.252	-3,5%	27.774	-16,2%	33.170	-10,8%	2.561	-5,1%	140	-63,5%	1.267	-	89.879	-2,3%
Düsseldorf (DUS)	1.825.201	+16,9%	1.822.990	+16,8%	154.629	+10,7%	1.523.189	+14,7%	991.060	+11,8%	1.010.182	+14,8%	145.172	+56,0%	2.211	+59,3%	254	-74,3%	1.825.455	+16,8%
Erfurt (ERF)	15.025	+13,8%	14.937	+13,8%	82	-	3.103	-41,2%	3.103	-38,8%	3.103	-38,8%	11.752	+49,8%	88	+1,1%	113	+391,3%	15.138	+14,4%
Frankfurt (FRA)	5.129.211	+12,2%	5.128.202	+12,2%	436.717	+2,9%	2.786.224	+4,7%	2.097.521	+2,5%	2.119.338	+5,9%	1.905.261	+28,4%	1.009	-29,1%	7.834	-22,6%	5.137.045	+12,2%
Friedrichshafen (FDH)	25.733	-19,8%	22.203	-18,0%	7.746	-5,8%	14.457	-4,2%	3.271	-47,2%	11.186	+80,6%	0	-100,0%	3.530	-29,6%	5	-78,3%	25.738	-19,8%
Hahn (HHN)	135.699	-0,1%	135.568	-0,0%	0	-	127.727	+0,4%	80.556	-23,6%	49.948	-25,3%	7.841	-6,1%	131	-53,7%	2.827	-35,0%	138.526	-1,2%
Hamburg (HAM)	1.282.330	+17,4%	1.281.254	+17,4%	263.066	+3,4%	965.716	+20,3%	632.281	+18,1%	686.473	+21,2%	52.472	+55,8%	1.076	-28,6%	311	+154,9%	1.282.641	+17,4%
Hannover (HAJ)	430.295	+12,8%	429.780	+12,7%	60.075	+1,0%	344.049	+16,1%	186.760	+5,1%	194.024	+8,7%	25.656	+0,6%	515	+59,0%	376	+72,5%	430.671	+12,8%
Karlsruhe/Baden-Baden (FKB)	168.253	+30,4%	167.890	+30,6%	0	-100,0%	161.565	+35,7%	124.588	+35,1%	109.481	+44,5%	6.325	-32,4%	363	-24,4%	78	-81,3%	168.331	+30,1%
Kassel (KSF)	9.563	-16,2%	9.252	-17,1%	323	-3,3%	7.508	-12,0%	5.017	-41,0%	5.034	-40,9%	1.421	-38,1%	311	+22,9%	58	-	9.621	-15,7%
Köln/Bonn (CGN)	969.480	+10,5%	968.582	+10,6%	80.741	+8,0%	858.324	+10,2%	557.253	+7,1%	538.043	+11,8%	29.517	+34,5%	898	-39,1%	1.727	+54,6%	971.207	+10,6%
Leipzig/Halle (LEJ)	199.909	+34,1%	199.760	+34,1%	25.013	-3,2%	152.844	+47,0%	90.388	+24,3%	84.881	+20,5%	21.903	+14,5%	149	-9,1%	946	+760,0%	200.855	+34,6%
Lübeck (LBC)	8.797	+14,5%	8.756	+15,6%	1.634	-25,2%	7.108	+49,3%	5.393	+27,1%	5.873	+28,1%	14	-97,8%	41	-63,1%	88	-	8.885	+15,6%
Memmingen (FMM)	254.766	+36,3%	254.156	+36,4%	0	-100,0%	247.254	+35,7%	168.045	+31,9%	103.013	+44,7%	6.902	+68,2%	610	-3,0%	23	-25,8%	254.789	+36,3%
Mönchengladbach (MGL)	3.320	-4,2%	60	-20,0%	32	-45,8%	28	+75,0%	22	+100,0%	25	+78,6%	0	-	3.260	-3,9%	0	-	3.320	-4,2%
München (MUC)	3.271.948	+9,0%	3.270.164	+9,0%	534.457	+7,5%	2.071.135	+4,5%	1.632.835	+2,7%	1.602.923	+5,0%	664.572	+27,9%	1.784	-3,6%	1.028	+3,7%	3.272.976	+9,0%
Münster/Osnabrück (FMO)	105.039	+11,1%	102.945	+13,6%	22.092	+18,6%	79.219	+69,2%	44.644	-0,1%	44.644	-0,1%	1.634	-93,5%	2.094	-46,5%	8	-95,6%	105.047	+10,9%
Nürnberg (NUE)	361.809	+18,6%	359.573	+18,9%	15.238	-22,0%	335.896	+21,1%	226.544	+17,5%	206.534	+17,7%	8.439	+54,9%	2.236	-15,4%	1.354	+115,9%	363.163	+18,8%
Paderborn/Lippstadt (PAD)	73.417	+69,4%	73.308	+69,5%	6.973	+69,9%	63.961	+63,7%	32.933	+64,1%	32.995	+67,4%	2.374	>1000%	109	-0,9%	0	-100,0%	73.417	+69,1%
Rostock-Laage (RLG)	5.481	-10,8%	5.317	-12,0%	265	+22,7%	5.052	-10,4%	2.334	-3,0%	2.334	-3,0%	0	-100,0%	164	+56,2%	35	-54,5%	5.516	-11,4%
Saarbrücken (SCN)	30.130	+22,6%	30.005	+22,6%	3.059	+16,5%	26.946	+29,5%	17.047	+24,6%	17.047	+24,6%	0	-100,0%	125	+14,7%	211	>1000%	30.341	+23,4%
Stuttgart (STR)	818.408	+22,2%	816.412	+22,1%	110.691	+0,7%	680.949	+24,1%	432.803	+22,6%	436.556	+28,8%	24.772	+147,3%	1.996	+62,9%	1.334	+14,1%	819.742	+22,2%
Sylt (GWT)	14.605	+5,0%	12.703	+2,4%	10.709	+3,7%	1.994	-4,0%	497	+82,7%	1.497	-17,1%	0	-	1.902	+26,1%	0	-	14.605	+5,0%
Weeze (NRN)	175.495	+54,5%	173.784	+53,9%	0	-	147.590	+56,5%	140.238	+76,2%	140.238	+78,1%	26.194	+40,8%	1.711	+180,0%	0	-	175.495	+54,5%
Gesamt / Total	17.951.055	+13,4%	17.919.698	+13,4%	2.115.022	+4,8%	12.715.581	+11,7%	8.888.393	+8,0%	8.825.240	+10,7%	3.089.095	+29,0%	31.357	-9,1%	20.221	-5,8%	17.971.276	+13,3%

Bewegungen und Luftfracht: Monatsbetrachtung Mai 2023 und Veränderung zum Vorjahresmonat

FLUGZEUGBEWEGUNGEN AIRCRAFT MOVEMENTS						LUFTFRACHT und LUFTPOST (in Tonnen) AIR FREIGHT and AIR MAIL (in metric tonnes)								VERKEHRSEINHEITEN TRAFFIC UNITS		
Flughafen Airport	Gewerblicher Verkehr / Commercial Traffic				Gesamtverkehr (inkl. Nichtgewerbl.) Total Traffic (incl. non-commercial)		Lokalaufkommen / Terminal Air Freight and Air Mail						Gesamtverkehr (inkl. Transit) Cargo (incl. Transit)		VE * TU **	
	Gesamt / Total		davon / of which				Gesamt / Total									
		%		%		%	An+Ab unl.+loaded	%	Ausladung unloaded	%	Einladung loaded	%		%		
Berlin (BER)	15.227	+3,5%	14.819	+3,9%	16.133	+3,0%	2.792	+1,9%	1.294	+25,2%	1.498	-12,2%	2.803	+1,9%	2.119.266	+8,3%
Braunschweig-Wolfsburg (BWE)	1.503	+6,5%	275	+27,3%	3.241	-0,9%	0	-	0	-	0	-	0	-	6.911	+36,9%
Bremen (BRE)	1.962	-2,3%	1.392	+0,2%	2.588	-0,7%	28	+75,0%	22	+100,0%	6	+20,0%	28	+75,0%	165.891	+8,7%
Dortmund (DTM)	2.314	-14,7%	1.662	+8,1%	3.321	+2,5%	0	-	0	-	0	-	0	-	284.658	+21,9%
Dresden (DRS)	1.154	-13,1%	949	-12,6%	2.011	-14,3%	6	+28,2%	4	+130,9%	1	-44,3%	6	+28,2%	88.667	-3,7%
Düsseldorf (DUS)	14.043	+5,7%	13.400	+5,1%	14.519	+5,3%	2.047	+30,8%	1.088	+47,4%	960	+16,1%	2.047	+30,8%	1.845.674	+17,0%
Erfurt (ERF)	322	-16,1%	111	+23,3%	710	+6,6%	4	-	4	-	0	-	4	-	15.065	+14,1%
Frankfurt (FRA)	36.621	+1,9%	36.226	+2,2%	37.278	+1,9%	149.529	-11,7%	72.644	-10,1%	76.885	-13,1%	155.963	-10,2%	6.624.505	+5,8%
Friedrichshafen (FDH)	776	-30,4%	282	-13,0%	2.455	-17,4%	1	-	0	-	1	-	1	-	25.738	-19,8%
Hahn (HHN)	1.300	-16,0%	1.204	-10,4%	1.378	-16,0%	11.725	-30,7%	5.254	-35,1%	6.471	-26,8%	13.317	-32,2%	252.949	-17,1%
Hamburg (HAM)	9.808	+6,5%	9.501	+8,9%	11.591	+5,6%	1.255	-19,2%	514	-27,8%	741	-11,9%	1.255	-19,2%	1.294.880	+16,9%
Hannover (HAJ)	4.715	+4,6%	3.597	+5,4%	6.208	+2,3%	2.350	-16,4%	1.063	-26,7%	1.287	-5,4%	2.404	-16,2%	453.795	+10,8%
Karlsruhe/Baden-Baden (FKB)	2.153	-5,2%	1.104	+16,0%	4.560	+17,4%	167	+15,5%	19	+144,8%	148	+8,2%	167	+15,5%	169.921	+30,3%
Kassel (KSF)	2.524	+12,7%	202	-3,3%	3.962	+19,2%	0	-59,0%	0	-99,0%	0	-	0	-59,0%	9.567	-16,3%
Köln/Bonn (CGN)	10.014	-3,6%	9.826	-3,4%	11.087	-4,3%	72.884	-10,8%	35.441	-10,2%	37.443	-11,5%	74.027	-10,6%	1.698.318	+0,2%
Leipzig/Halle (LEJ)	6.394	-0,4%	6.277	-0,0%	7.190	+0,8%	113.123	-12,8%	55.404	-12,0%	57.719	-13,6%	113.162	-12,8%	1.331.135	-8,0%
Lübeck (LBC)	1.197	-4,4%	186	-17,7%	2.786	+26,0%	0	-	0	-	0	-	0	-	8.797	+14,5%
Memmingen (FMM)	1.781	+27,0%	1.500	+24,3%	2.437	+14,6%	0	-	0	-	0	-	0	-	254.766	+36,3%
Mönchengladbach (MGL)	3.152	-29,9%	18	+63,6%	4.422	-22,1%	0	-	0	-	0	-	0	-	3.321	-4,2%
München (MUC)	26.255	-0,7%	25.201	-0,4%	26.958	-0,5%	22.324	-3,1%	9.734	-7,0%	12.590	+0,3%	22.707	-4,7%	3.495.188	+8,2%
Münster/Osnabrück (FMO)	2.243	-4,7%	896	+2,3%	3.634	-3,9%	1	-64,5%	1	-50,0%	0	-84,6%	2	-45,2%	105.050	+11,1%
Nürnberg (NUE)	3.079	+6,3%	2.732	+11,2%	4.908	+3,0%	260	+7,8%	57	-25,2%	203	+22,9%	350	+9,9%	364.409	+18,6%
Paderborn/Lippstadt (PAD)	1.840	+11,4%	673	+33,3%	3.973	+6,2%	1	-18,0%	1	+233,3%	0	-100,0%	1	-18,0%	73.427	+69,3%
Rostock-Laage (RLG)	1.134	-19,3%	45	-22,4%	1.312	-18,2%	0	-	0	-	0	-	0	-	5.481	-10,8%
Saarbrücken (SCN)	456	+9,1%	290	+18,9%	729	+12,7%	0	-	0	-	0	-	0	-	30.130	+22,6%
Stuttgart (STR)	7.500	+6,7%	6.759	+13,0%	8.836	+2,5%	3.617	+29,8%	1.566	+32,4%	2.051	+27,9%	3.622	+30,0%	854.574	+22,5%
Sylt (GWT)	702	+8,8%	180	-10,4%	1.607	+13,7%	0	-	0	-	0	-	0	-	14.605	+5,0%
Weeze (NRN)	1.644	+47,6%	1.018	+41,8%	2.059	+33,4%	0	-	0	-	0	-	0	-	175.495	+54,5%
Gesamt / Total	161.813	+0,8%	140.325	+3,2%	191.893	+1,6%	382.113	-11,7%	184.109	-11,1%	198.004	-12,2%	391.866	-11,3%	21.772.184	+8,0%

* eine VE entspricht einem Fluggast (an+ab) oder 100kg Luftfracht oder 100kg Luftpost (an+ab) **one TU is adequate to one passenger or 100kg air freight or 100kg air mail

Passagiere: Kumulierte Betrachtung Januar - Mai 2023 und Veränderung zum Vorjahreszeitraum

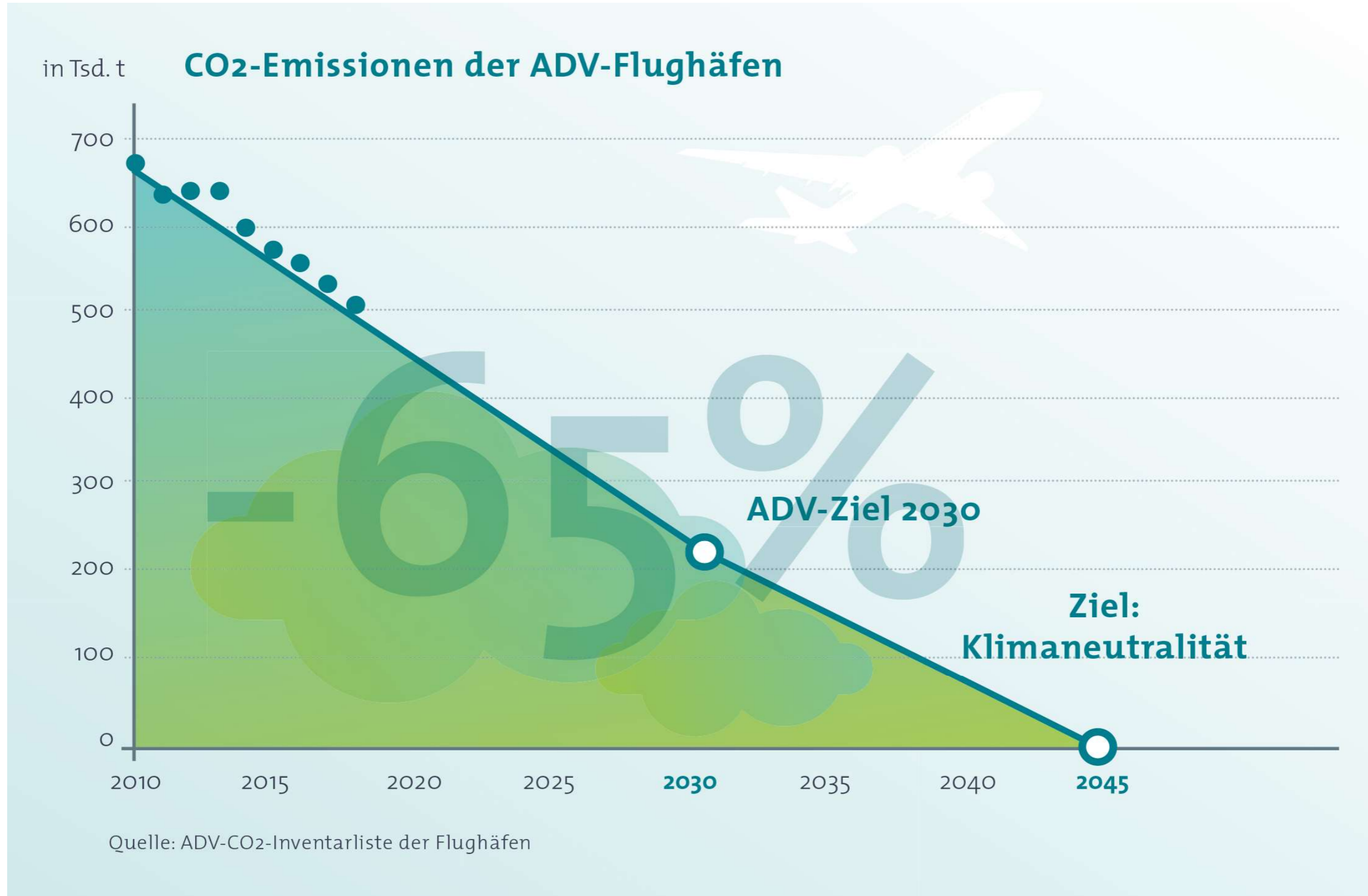
FLUGGÄSTE PASSENGERS																				
Flughafen Airport	Lokalaufkommen / Terminal Passengers													Transit (einfach gezählt) Direct Transit (counted once)		Gesamtverkehr (inkl. Transit) Total Traffic (incl. Transit)				
	Gesamt / Total		Linien-, Pauschalflug-, Tramp- und Anforderungsverkehr Scheduled & Charter Traffic									Sonst. Verkehr Other Commercial Traffic								
	An+Ab Arr.+Dep	%	An+Ab Arr.+Dep	%	Deutschland Germany		Europa Europe		davon of which			Außereuropa Non-Europe		An+Ab Arr.+Dep	%					
					An+Ab Arr.+Dep	%	An+Ab Arr.+Dep	%	EU	%	Schengen	%	An+Ab Arr.+Dep			%				
Berlin (BER)	8.398.566	+24,7%	8.395.043	+24,7%	1.124.981	+28,3%	6.587.577	+21,0%	4.353.692	+15,3%	4.655.574	+17,3%	682.485	+65,3%	3.523	-13,2%	1.899	-49,9%	8.400.465	+24,6%
Braunschweig-Wolfsburg (BWE)	29.954	+111,7%	24.556	+192,2%	13.031	+241,0%	10.518	+150,1%	8.887	+113,8%	10.516	+150,0%	1.007	+166,4%	5.398	-6,1%	126	+472,7%	30.080	+112,2%
Bremen (BRE)	632.184	+40,4%	630.921	+40,6%	244.975	+43,2%	370.673	+35,9%	192.858	+12,6%	192.858	+15,4%	15.273	+217,5%	1.263	-17,5%	372	-59,0%	632.556	+40,2%
Dortmund (DTM)	1.148.323	+35,4%	1.134.784	+35,2%	27.949	+44,8%	1.088.292	+32,8%	762.038	+31,7%	488.982	+34,0%	18.543	-	13.539	+53,5%	0	-	1.148.323	+35,4%
Dresden (DRS)	307.886	+32,0%	307.310	+32,2%	158.419	+37,9%	132.087	+23,5%	70.638	+3,5%	93.197	+18,7%	16.804	+57,6%	576	-18,5%	1.860	>1000%	309.746	+32,7%
Düsseldorf (DUS)	6.448.463	+34,1%	6.441.204	+34,2%	623.025	+44,9%	5.063.883	+30,1%	3.173.311	+29,1%	3.287.110	+32,4%	754.296	+58,0%	7.259	+11,0%	2.723	-63,6%	6.451.186	+34,0%
Erfurt (ERF)	36.811	+15,6%	36.443	+15,7%	385	+37,5%	7.029	-38,4%	5.782	-40,0%	7.029	-29,4%	29.029	+46,7%	368	+4,5%	534	+444,9%	37.345	+16,9%
Frankfurt (FRA)	21.281.203	+34,8%	21.276.460	+34,9%	1.919.645	+36,9%	10.851.846	+24,0%	8.116.009	+22,7%	8.282.180	+27,2%	8.504.969	+51,3%	4.743	-6,3%	34.557	-20,4%	21.315.760	+34,7%
Friedrichshafen (FDH)	92.935	+11,2%	82.970	+13,6%	32.361	+55,1%	46.984	+14,2%	3.880	-68,2%	43.104	+253,3%	3.625	-67,1%	9.965	-5,1%	149	-31,0%	93.084	+11,1%
Hahn (HHN)	613.760	+45,5%	613.218	+45,7%	0	-100,0%	557.081	+41,0%	413.833	+29,9%	285.505	+32,5%	56.137	+118,1%	542	-52,5%	15.444	-10,4%	629.204	+43,3%
Hamburg (HAM)	4.751.179	+34,6%	4.747.631	+34,7%	1.053.562	+29,4%	3.409.335	+35,0%	2.185.843	+33,2%	2.367.326	+34,9%	284.734	+53,8%	3.548	-21,6%	1.107	+12,3%	4.752.286	+34,6%
Hannover (HAJ)	1.479.816	+31,3%	1.478.203	+31,3%	236.923	+34,6%	1.094.633	+29,3%	585.969	+17,7%	620.350	+22,2%	146.647	+41,8%	1.613	+49,4%	3.207	+26,7%	1.483.023	+31,3%
Karlsruhe/Baden-Baden (FKB)	595.946	+48,9%	594.146	+49,1%	19	-93,7%	559.785	+50,9%	413.225	+50,8%	352.284	+53,2%	34.342	+26,4%	1.800	+10,0%	878	+9,3%	596.824	+48,8%
Kassel (KSF)	32.230	+12,9%	31.262	+12,0%	505	+22,6%	24.950	+21,9%	20.354	-0,0%	20.379	-0,1%	5.807	-17,3%	968	+54,4%	268	+25,2%	32.498	+13,0%
Köln/Bonn (CGN)	3.144.111	+18,6%	3.140.533	+18,6%	298.904	+26,0%	2.696.063	+16,5%	1.714.874	+12,7%	1.638.989	+17,0%	145.566	+53,5%	3.578	-14,3%	4.643	-4,0%	3.148.754	+18,6%
Leipzig/Halle (LEJ)	628.428	+57,5%	627.907	+57,7%	105.611	+44,6%	409.895	+70,4%	238.363	+42,6%	223.193	+36,3%	112.401	+32,7%	521	-34,3%	2.018	-61,8%	630.446	+55,9%
Lübeck (LBC)	18.964	+39,5%	18.625	+39,8%	7.851	+9,2%	10.749	+95,4%	7.889	+64,9%	9.482	+84,1%	25	-96,1%	339	+24,6%	88	>1000%	19.052	+40,0%
Memmingen (FMM)	1.002.145	+51,8%	999.689	+51,9%	0	-100,0%	960.021	+49,5%	638.175	+53,4%	353.765	+58,7%	39.668	+151,2%	2.456	+12,9%	377	+508,1%	1.002.522	+51,8%
Mönchengladbach (MGL)	11.939	-12,5%	555	+9,3%	458	+16,5%	97	-15,7%	70	-12,5%	84	-17,6%	0	-	11.384	-13,3%	0	-	11.939	-12,5%
München (MUC)	13.182.658	+36,7%	13.174.950	+36,7%	2.176.395	+36,7%	8.074.835	+27,6%	6.279.150	+27,1%	6.149.401	+29,0%	2.923.720	+70,0%	7.708	-4,9%	6.485	-38,5%	13.189.143	+36,6%
Münster/Osnabrück (FMO)	284.900	+21,3%	254.524	+11,2%	85.085	+55,4%	162.197	+38,0%	82.525	-24,0%	82.525	-24,0%	7.242	-87,2%	30.376	+405,3%	122	-60,6%	285.022	+21,2%
Nürnberg (NUE)	1.261.948	+57,0%	1.255.102	+57,6%	75.319	+37,8%	1.139.762	+60,7%	750.586	+56,0%	651.806	+50,1%	40.021	+22,3%	6.846	-9,3%	4.598	-6,3%	1.266.546	+56,6%
Paderborn/Lippstadt (PAD)	190.995	+111,9%	190.194	+112,5%	26.512	+301,9%	156.613	+97,6%	83.592	+108,1%	81.163	+103,8%	7.069	+94,1%	801	+26,1%	65	-17,7%	191.060	+111,8%
Rostock-Laage (RLG)	13.775	-30,4%	12.472	-35,3%	698	+10,3%	11.593	-23,9%	3.630	-40,8%	3.634	-40,7%	181	-94,7%	1.303	+148,2%	82	-23,4%	13.857	-30,4%
Saarbrücken (SCN)	61.498	+19,4%	60.835	+19,1%	11.711	+44,9%	49.124	+23,3%	24.696	+7,8%	24.696	+7,8%	0	-100,0%	663	+60,9%	356	>1000%	61.854	+20,1%
Stuttgart (STR)	2.697.942	+35,4%	2.690.603	+35,4%	423.639	+30,7%	2.165.585	+33,7%	1.307.533	+33,2%	1.318.284	+40,5%	101.379	+135,2%	7.339	+29,4%	4.932	-33,8%	2.702.874	+35,1%
Sylt (GWT)	30.229	-6,5%	26.046	-6,4%	22.356	-6,8%	3.690	-3,8%	581	+113,6%	3.109	-12,7%	0	-	4.183	-7,5%	0	-	30.229	-6,5%
Weeze (NRN)	515.582	+52,1%	504.553	+53,1%	0	-100,0%	401.942	+44,8%	372.695	+52,7%	372.695	+61,5%	102.611	+97,3%	11.029	+16,7%	0	-	515.582	+52,1%
Gesamt / Total	68.894.370	+33,9%	68.750.739	+33,9%	8.670.319	+35,2%	46.046.839	+28,3%	31.810.678	+25,4%	31.619.220	+28,2%	14.033.581	+55,6%	143.631	+24,1%	86.890	-22,1%	68.981.260	+33,8%

Bewegungen und Luftfracht: Kumul. Betrachtung Januar - Mai 2023 und Veränderung zum Vorjahreszeitraum

FLUGZEUGBEWEGUNGEN AIRCRAFT MOVEMENTS						LUFTFRACHT und LUFTPOST (in Tonnen) AIR FREIGHT and AIR MAIL (in metric tonnes)								VERKEHRSEINHEITEN TRAFFIC UNITS		
Flughafen Airport	Gewerblicher Verkehr / Commercial Traffic				Gesamtverkehr (inkl. Nichtgewerbl.) Total Traffic (incl. non-commercial)		Lokalaufkommen / Terminal Air Freight and Air Mail						Gesamtverkehr (inkl. Transit) Cargo (incl. Transit)		VE * TU **	
	Gesamt / Total		davon / of which				Gesamt / Total									
		%		%		%	An+Ab unl.+loaded	%	Ausladung unloaded	%	Einladung loaded	%		%		
Berlin (BER)	62.486	+8,2%	61.094	+8,6%	66.359	+7,3%	14.408	+7,0%	5.662	+0,8%	8.746	+11,4%	14.446	+1,9%	8.542.646	+24,3%
Braunschweig-Wolfsburg (BWE)	5.799	+34,0%	1.243	+62,3%	11.842	+14,7%	1	-	1	-	0	-	1	-	29.966	+111,8%
Bremen (BRE)	7.888	+16,6%	5.694	+22,6%	10.470	+15,3%	129	-8,5%	93	-25,0%	36	+111,8%	129	-8,5%	633.474	+40,3%
Dortmund (DTM)	10.048	-9,9%	6.749	+14,7%	13.310	-3,8%	0	-	0	-	0	-	0	-	1.148.323	+35,4%
Dresden (DRS)	4.413	+11,2%	3.672	+12,8%	7.468	+1,3%	16	+17,7%	10	+72,5%	6	-21,6%	16	+17,7%	308.041	+32,0%
Düsseldorf (DUS)	52.529	+12,3%	49.871	+12,9%	54.586	+11,2%	10.202	-2,4%	4.322	-24,9%	5.880	+25,3%	10.393	-1,5%	6.550.484	+33,4%
Erfurt (ERF)	1.126	-18,2%	280	-34,3%	2.242	-4,8%	40	-91,1%	40	-76,0%	0	-100,0%	40	-95,7%	37.209	+2,5%
Frankfurt (FRA)	158.984	+13,5%	157.140	+13,7%	161.798	+13,3%	744.759	-12,0%	353.382	-13,3%	391.378	-10,8%	767.683	-11,1%	28.728.796	+18,5%
Friedrichshafen (FDH)	3.062	+3,0%	1.143	+18,2%	10.934	-8,6%	1	+47,1%	0	-	1	+47,1%	1	+47,1%	92.940	+11,2%
Hahn (HHN)	5.861	+7,8%	5.437	+11,4%	6.263	+6,2%	65.980	-18,6%	30.169	-23,3%	35.811	-14,2%	71.562	-23,6%	1.273.560	+3,3%
Hamburg (HAM)	37.848	+13,8%	36.726	+15,7%	44.590	+10,9%	6.427	-36,6%	2.210	-52,9%	4.217	-22,5%	6.428	-36,6%	4.815.449	+32,6%
Hannover (HAJ)	17.458	+3,3%	13.611	+13,7%	23.022	+0,0%	12.317	-19,1%	5.447	-32,2%	6.870	-4,5%	12.877	-19,4%	1.602.986	+25,3%
Karlsruhe/Baden-Baden (FKB)	8.721	+0,7%	4.140	+26,3%	16.629	+6,2%	780	+15,6%	113	+124,8%	667	+6,8%	780	+15,5%	603.741	+48,4%
Kassel (KSF)	6.259	-19,7%	511	-16,4%	10.237	-14,5%	2	+2,0%	1	-43,3%	1	+80,8%	2	+2,0%	32.250	+12,9%
Köln/Bonn (CGN)	39.130	-1,9%	38.414	-1,7%	43.577	-3,2%	362.794	-8,3%	175.242	-8,9%	187.552	-7,9%	368.802	-8,2%	6.772.050	+2,5%
Leipzig/Halle (LEJ)	29.303	+0,3%	28.817	+0,4%	32.549	+2,1%	570.480	-10,9%	277.291	-10,8%	293.189	-10,9%	570.742	-10,9%	6.333.224	-6,9%
Lübeck (LBC)	5.339	-0,1%	713	+4,5%	8.858	+1,3%	0	-	0	-	0	-	0	-	18.964	+39,5%
Memmingen (FMM)	7.221	+23,5%	6.020	+35,9%	10.798	+10,9%	0	-	0	-	0	-	0	-	1.002.145	+51,8%
Mönchengladbach (MGL)	13.039	-8,6%	88	+60,0%	17.605	-6,8%	1	-50,0%	0	-50,0%	1	-50,0%	1	-50,0%	11.945	-12,5%
München (MUC)	111.046	+12,9%	106.769	+14,2%	114.066	+12,2%	112.647	+3,0%	47.120	-8,4%	65.527	+13,2%	114.571	+1,5%	14.309.128	+33,2%
Münster/Osnabrück (FMO)	8.437	-9,1%	2.850	+11,1%	14.244	-6,5%	10	-76,6%	4	-88,3%	6	-24,9%	16	-65,2%	284.022	+20,7%
Nürnberg (NUE)	11.627	+27,8%	9.899	+38,9%	18.578	+12,4%	1.258	-49,8%	352	-78,0%	905	-0,4%	1.946	-37,4%	1.274.524	+53,7%
Paderborn/Lippstadt (PAD)	8.180	+20,6%	2.238	+57,3%	14.301	+2,1%	35	-68,3%	11	-88,2%	24	+66,4%	35	-68,3%	191.347	+109,7%
Rostock-Laage (RLG)	4.978	+50,5%	145	-32,6%	5.590	+42,6%	0	-	0	-	0	-	1	-	13.775	-30,4%
Saarbrücken (SCN)	1.520	+4,7%	843	+17,6%	2.626	+12,9%	8	+708,1%	1	+116,0%	7	>1000%	8	+708,1%	61.582	+19,5%
Stuttgart (STR)	27.138	+10,1%	24.293	+20,3%	32.739	+7,1%	15.153	+7,3%	6.522	+13,1%	8.631	+3,4%	15.280	+8,2%	2.849.469	+33,5%
Sylt (GWT)	1.812	-5,5%	392	-18,2%	3.822	-7,6%	0	-	0	-	0	-	0	-	30.229	-6,5%
Weeze (NRN)	5.728	+32,0%	3.036	+35,4%	7.257	+19,9%	0	-	0	-	0	-	0	-	515.582	+52,1%
Gesamt / Total	656.980	+9,3%	571.828	+12,5%	766.360	+7,3%	1.917.446	-10,4%	907.993	-12,2%	1.009.453	-8,8%	1.955.758	-10,4%	88.067.851	+20,9%

* eine VE entspricht einem Fluggast (an+ab) oder 100kg Luftfracht oder 100kg Luftpost (an+ab) **one TU is adequate to one passenger or 100kg air freight or 100kg air mail

Die Klimastrategie der Flughäfen



Die Klimastrategie der Flughäfen

Die ADV setzt sich aktiv für den Klimaschutz ein. Die Flughäfen streben den klimaneutralen Flughafenbetrieb bis zum Jahr 2045 an. Der wichtigste Meilenstein auf diesem Weg: 65 Prozent CO₂-Einsparung bis zum Jahr 2030.

Erläuterungen

Passagiere

Lokales Fluggastaufkommen

Ankommende und abfliegende Passagiere (einschließlich Umsteiger) ohne Transitfluggäste.

Transitfluggäste

Fluggäste, die innerhalb einer Flugstrecke (Flug unter gleicher Flugnummer) auf einem Berichtsflughäfen zwischenlanden ohne das Flugzeug zu verlassen.

Umsteiger

Passagiere, die ihre Gesamtflugreise (Zusammensetzung von Teilstrecken) zwischen Herkunfts- und Endzielflughafen an einem Berichtsflughafen unterbrechen. Sie fliegen mit einer anderen Flugnummer und einem anderen Fluggerät weiter.

Gesamter Fluggastverkehr

Ankommende und abfliegende Passagiere (einschließlich Umsteiger) und Transitfluggäste.

Flugbewegungen

Flugbewegungen gewerblich:

Alle Flugbewegungen zur gewerblichen bzw. entgeltlichen Beförderung von Personen, Fracht und Post im Linien- und Charterverkehr, für die dem Luftfahrtunternehmen eine entsprechende Genehmigung erteilt wurde.

Flugbewegungen gesamt:

Gewerbliche Flugbewegungen und alle sonstigen Verkehre , wie z.B. gewerbliche Schulflüge, Bildflüge, Reklameflüge sowie Land- und forstwirtschaftliche Flüge, Taxiflüge, Leer- und Bereitstellungsflüge, nicht gewerblicher Verkehr (Werkverkehr, Sport-, Werkstatt-, private Reiseflüge, sowie nichtgewerbliche Schulflüge.

Luftfracht/Luftpost

Örtlicher Luftfracht- bzw. Luftpostverkehr

Umfasst ankommende und abfliegende Luftfracht bzw. Luftpost einschließlich Umladung.

Transitluftfracht- bzw. Transitluftpostaufkommen

Luftfracht bzw. Luftpost, die nach einer Zwischenlandung unter gleicher Flugnummer weitergeflogen wird.

Ansprechpartner

Arbeitsgemeinschaft Deutscher Verkehrsflughäfen

German Airports Association

Friedrichstraße 79

D-10117 Berlin

Ansprechpartner

Markus Engemann, Bereichsleiter Markt und Verkehr

engemann@adv.aero

Tel. +49 30 31 01 18 42

Fax +49 30 31 01 18 90

Redaktion

Niclas Hinrichs, Leiter Luftfahrtstatistik und Digitalisierung

hinrichs@adv.aero

Tel. +49 30 31 01 18 17

Fax +49 30 31 01 18 90

Hinweis

Trotz größter Sorgfalt können wir Irrtümer und Fehler nicht gänzlich ausschließen und behalten uns gegebenenfalls spätere Korrekturen vor.

Despite high diligence we cannot completely exclude mistakes and errors and reserve later corrections if necessary.