

FLUGHAFENVERBAND

Unsere Flughäfen: Regionale Stärke, Globaler Anschluss



ADV-Monatsstatistik

ADV Monthly Traffic Report

April 2023



Kurz und knapp

Auf einen Blick – Start des Sommerflugplans lässt Passagieraufkommen deutlich wachsen

In Summe zählten die Flughäfen im April 2023 15,98 Millionen an- und abfliegende Passagiere. Der April ist der erste Monat des Sommerflugplans im Jahr 2023 – mit dem deutlich gesteigerten Verkehrsniveau wächst das Passagieraufkommen zum Vormonat März um fast 2,7 Mio.! Gegenüber dem Vorkrisenniveau von 2019 liegt die Recovery-Rate des Aufkommensniveaus bei 75,4 Prozent (ein Plus von 6,3 Prozentpunkten zum Vormonat). Die Recovery-Rate im deutschen Passagieraufkommen liegt allerdings weiterhin unter dem europäischen Durchschnitt. Europaweit erholte sich die Luftverkehrsnachfrage bereits auf über 90%.

- 15,98 Millionen Passagiere nutzten im April die deutschen Flughäfen. Im Vergleich zum April 2022 stieg das Aufkommen um +17,5% (ggü. April 2019 sind es -24,6%).
- Das absolute Cargo-Aufkommen lässt zum Vormonat März deutlich nach (ca. -50.000t). Die insgesamt 375.931 Tonnen bedeuten einen Rückgang um -11,3% gegenüber April 2022. Das sind gegenüber April 2019 -4,5%.
- Die Zahl der gewerblichen Flugbewegungen lag mit 145.371 Starts und Landungen um +3,5% über dem Vorjahreswert. Gegenüber 2019 wurden 76,5% der gewerblichen Flüge durchgeführt (-23,5%).

Der April im Blick – Sommerflugplan und Osterreisezeit induzieren gesteigertes Passagieraufkommen in allen Marktsegmenten

- Die Nachfrage im innerdeutschen Luftverkehr bleibt auf niedrigem Niveau. Mit 1,83 Millionen Passagieren (+11,5% ggü. 2022) profitiert der innerdeutsche Markt im Vergleich zum Vormonat März nur marginal vom Angebotsaufbau des Sommerflugplans (+19.000 Passagiere zum März). Zum Vorkrisenniveau fehlen noch mehr als die Hälfte aller Passagiere (-53,3%).
- Der Europa-Verkehr ist im April der Wachstumsmotor des Passagieraufkommens. 11,06 Millionen Passagiere entsprechen einem Wachstum von +14,2% zum April 2022 (+2,5 Millionen Passagiere zum März). Im Vergleich zum Vorkrisenniveau von 2019 sind vier von fünf Passagieren (-18,6%) zurück.
- Während sich die Interkont-Nachfrage im Vorjahr Corona-bedingt nur schleppend erholte, kann dieses Marktsegment im April 2023 mit +35,9% und damit ca. 3,05 Millionen Passagieren deutlich aufholen. Im Vergleich zum April 2019 werden 83,8% der Passagiere wieder an den Flughäfen begrüßt. Das Interkont-Segment weist damit die höchste Recovery-Rate auf.

Das Jahr im Blick – Mit Beginn des Sommerflugplans dynamisiert sich die Erholung der touristischen Europaverkehre

In den ersten vier Monaten des Jahres 2023 wurden an den deutschen Flughäfen knapp 50,94 Millionen Passagiere (an+ab) gezählt. Das gesteigerte Verkehrsaufkommen des Sommerflugplans lässt die Recovery-Rate zum Vorkrisenniveau sprunghaft ansteigen: 70,7% ggü. Jan-Apr 2019. Mit +43,1% verzeichnen die Flughäfen im Vergleich zum Omikron-geprägten Vorjahreszeitraum ein intensives Wachstum. Trotz des positiven Trends liegt Deutschland weiterhin am unteren Ende der großen europäischen Luftverkehrsmärkte.

- Nur 6,55 Millionen Passagiere flogen innerdeutsch (+49,1% zum Vorjahr, gegenüber Jan-Apr 2019 entspricht dies einem Verlust von -55,8%).
- 33,33 Millionen Passagiere sind im Europa-Verkehr an den deutschen Flughäfen unterwegs (+36,0% zum Vorjahr, gegenüber Jan-Apr 2019 sind es -23,8%).
- Die Interkont-Nachfrage (10,94 Millionen Paxe) wächst mit +65,2% zum Vorjahr und treibt die Erholung mit der dynamischsten Recovery-Rate (gegenüber Jan-Apr 2019 sind es -18,1%).

Cargo-Aufkommen – volatile Entwicklung auf niedrigerem Aufkommensniveau

Im April sinkt das Luftfrachtaufkommen zum Vormonat März deutlich (ca. -50.000 Tonnen). Die insgesamt 375.931 Tonnen bedeuten, dass zum Vorjahresvergleichsmonat -11,3% weniger Fracht umgeschlagen wurden – gegenüber 2019 sind das -4,5 %. Die unsichere wirtschaftliche Gesamtsituation strapaziert die globalen Lieferketten.

Die Einladungen sinken im April um -9,3% auf 196.739 t (gegenüber 2019 -0,4%). Auch die Ausladungen verringern sich um -13,3% auf 179.182 t (gegenüber 2019 -8,6%). Das Luftfrachtaufkommen von Januar bis April 2023 summiert sich auf insgesamt 1.535.333 Tonnen (-10,1% zum Vergleichszeitraum 2022 und ggü. 2019 -2,7%).

Auf einen Blick		April			Kumulierte Zahlen für 2023 (Jan - Apr)		
		absolut	gg. 2019	gg. 2022	absolut	gg. 2019	gg. 2022
Passagiere Passengers	(an + ab) (arr. + dep.)	15.988.707	-24,6%	+17,5%	50.942.334	-29,3%	+43,1%
Luftfracht / Luftpost [t] Cargo	(an + ab) (arr. + dep.)	375.931	-4,5%	-11,3%	1.535.333	-2,7%	-10,1%
Ausladung Unloaded		179.192	-8,6%	-13,3%	723.884	-5,9%	-12,4%
Einladungen Loaded		196.739	-0,4%	-9,3%	811.450	+0,3%	-7,9%
Bewegungen Movements	(gesamt) (total)	169.946	-21,7%	+3,6%	574.467	-26,5%	+9,4%
	(gewerblich) (commercial)	145.371	-23,5%	+3,5%	495.167	-29,0%	+12,4%
Verkehrseinheiten Traffic Units		19.748.019	-21,4%	+10,7%	66.295.668	-24,5%	+25,8%

Unser Ziel: KLIMANEUTRALITÄT – Emissionsfreie Flughäfen bis 2045

Projektbeispiel: Nachhaltige Mobilität ausbauen

Wasserstoff aus Photovoltaik für Gepäckschlepper am Flughafen Hamburg

CO₂-Einsparung pro Jahr
(ca.) 300 t/a

Projekt-Investitionskosten
3-6 Mio. Euro

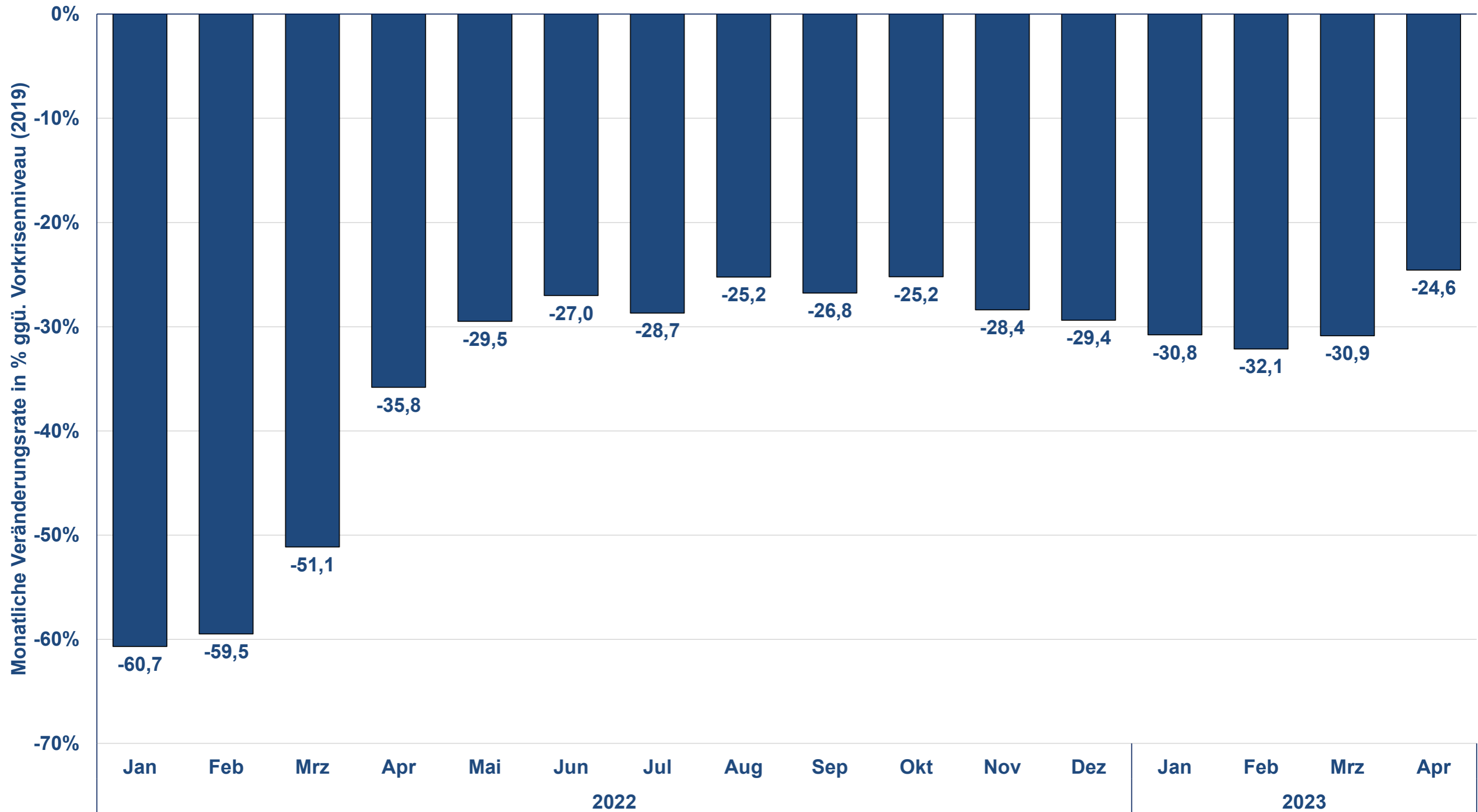
Geplante Laufzeit
ab 2023



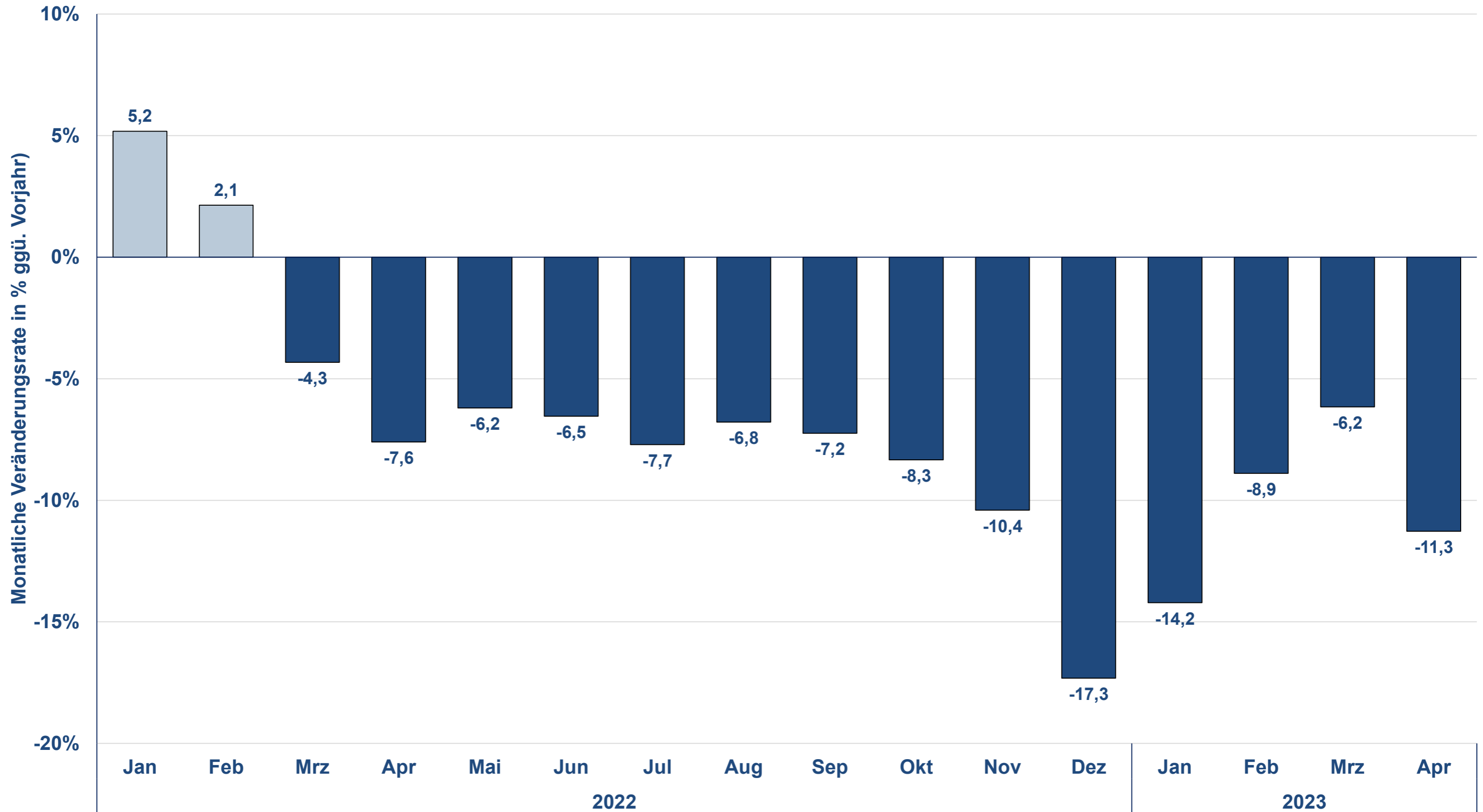
Projekt-Erläuterung:

Die vorhandene Gepäckschlepperflotte wird sukzessiv auf Wasserstoff-Fahrzeuge umgestellt. Im Jahr 2022 wurde ein neues Gebäude errichtet, in dem das Gepäck der Passagiere abgefertigt wird. Auf dem Gebäudedach wird eine PV-Anlage installiert, wobei der erzeugte Strom einen Elektrolyseur betreibt

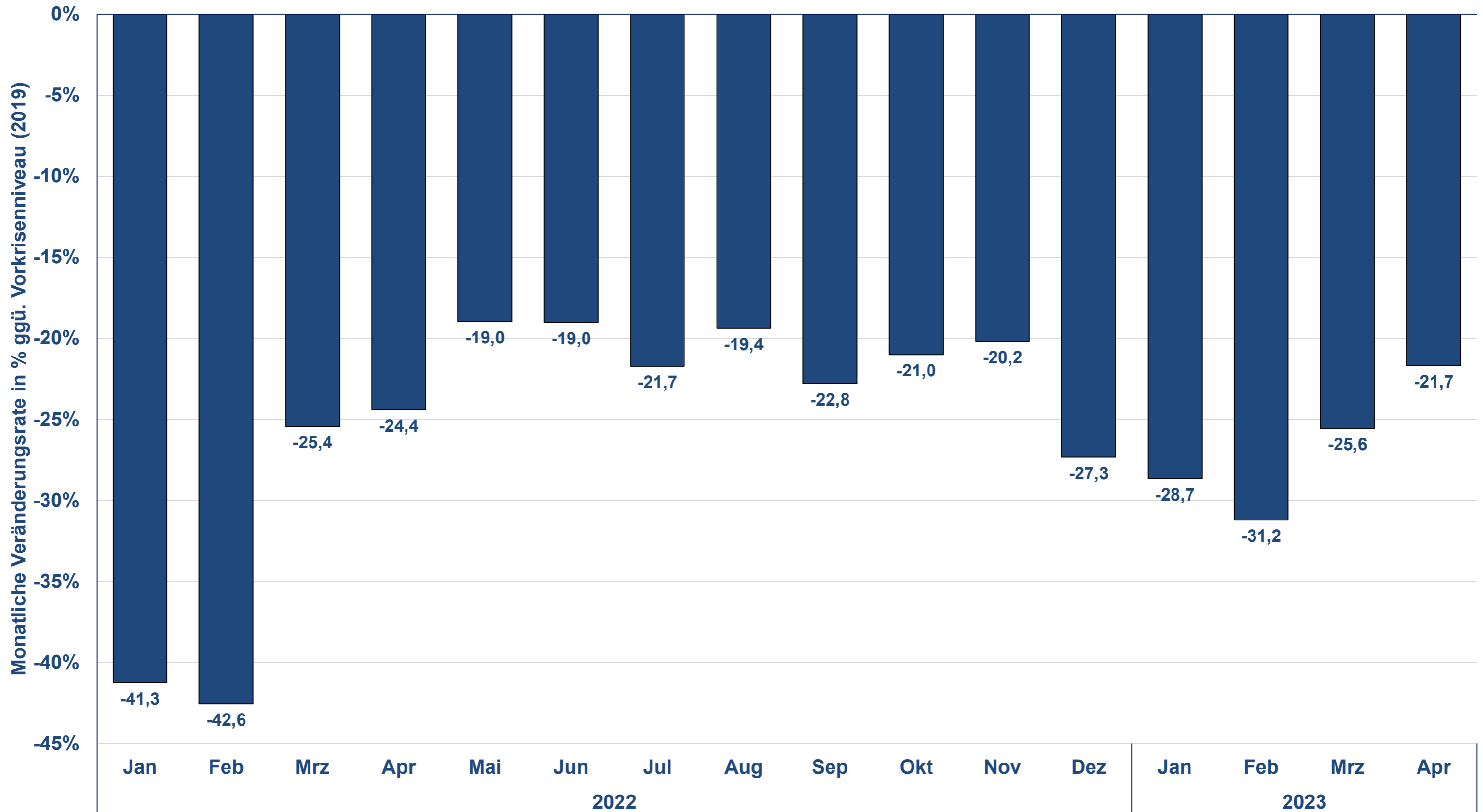
Passagierverkehr Januar 2022 - April 2023 (an+ab)



Cargoverkehr Januar 2022 - April 2023 (an+ab)



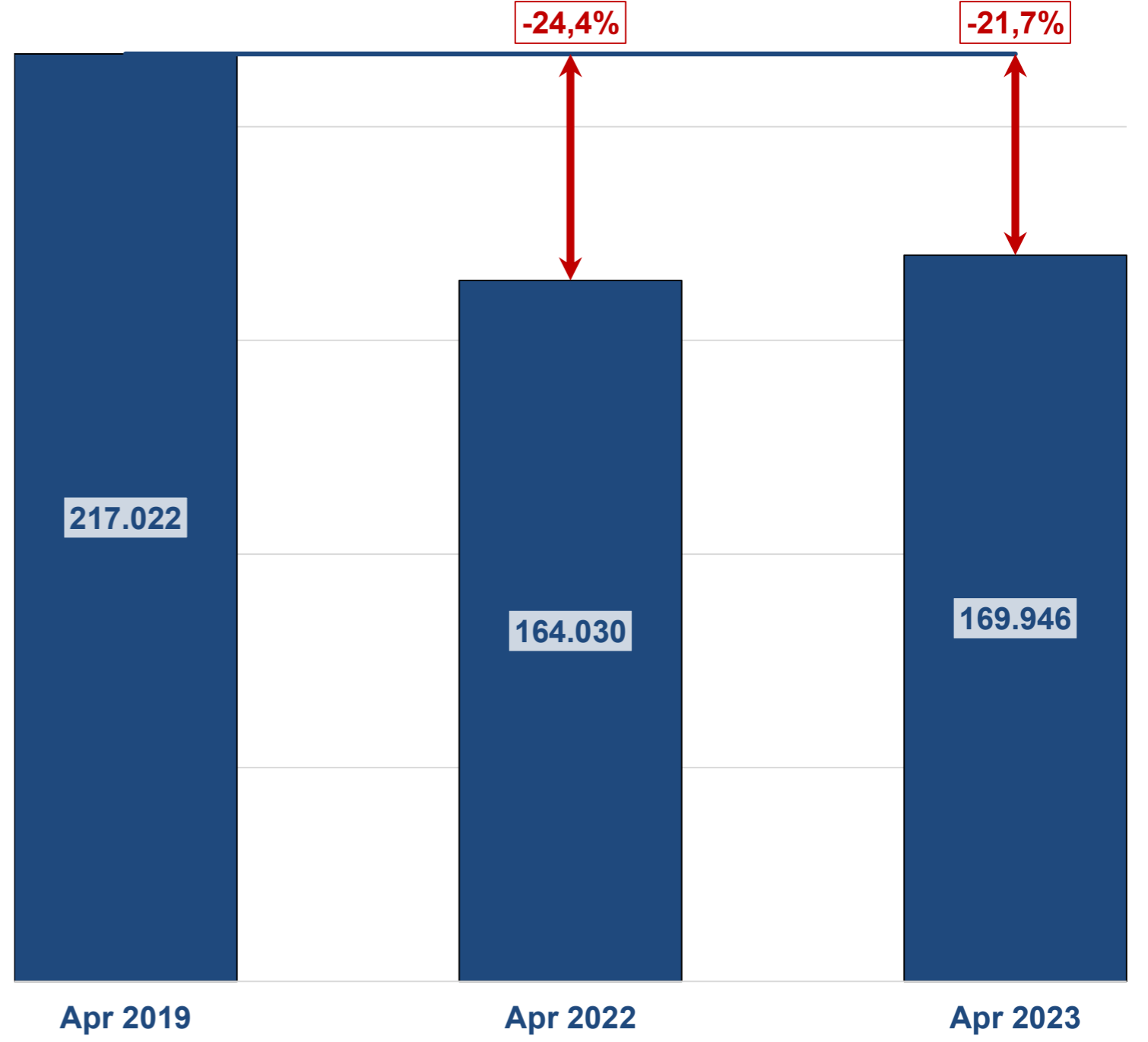
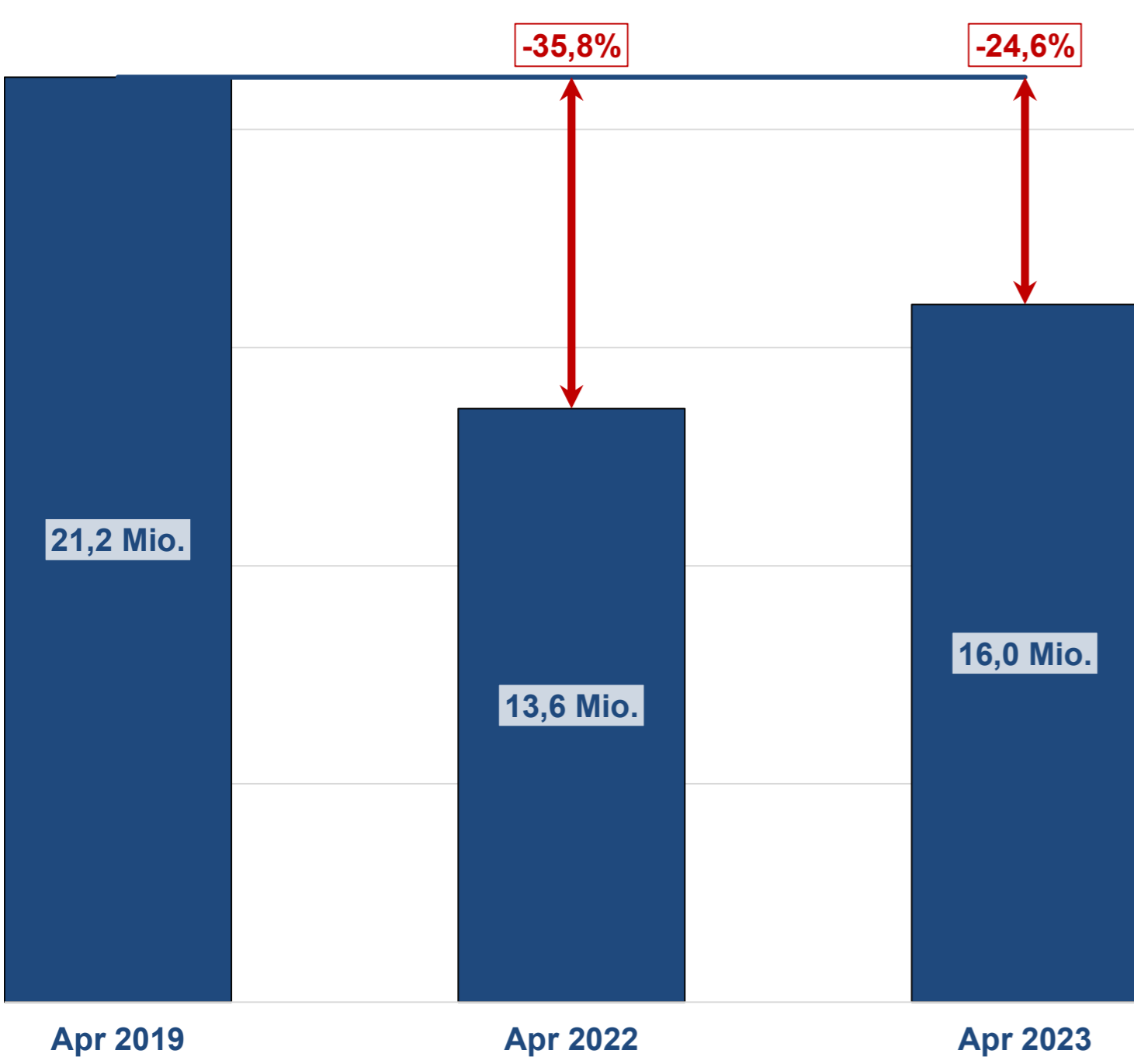
Flugzeugbewegungen Januar 2022 - April 2023 (gesamt)



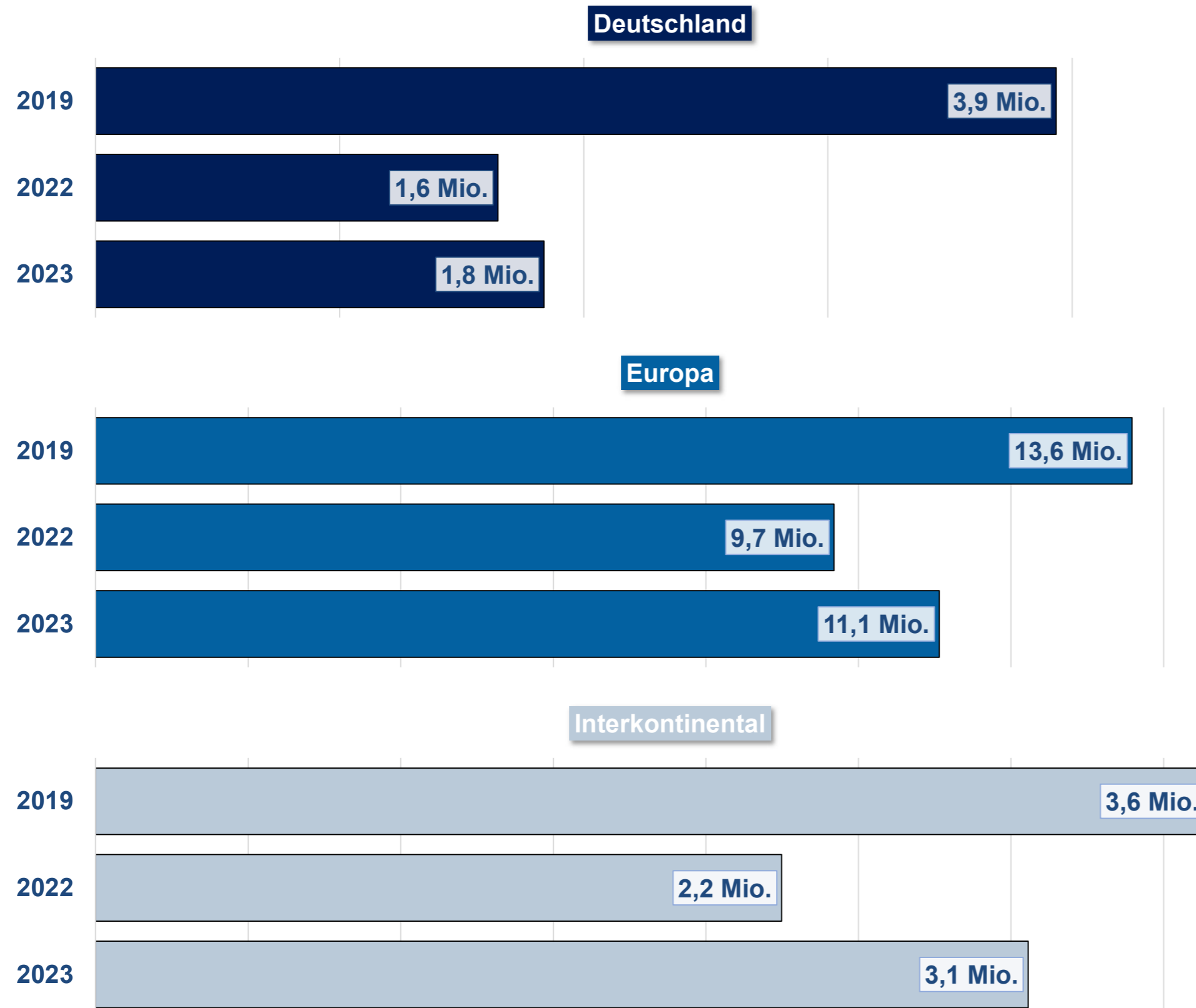
Passagiere und Bewegungen im Monat April in den Jahren 2019, 2022 & 2023

Passagiere (an+ab)

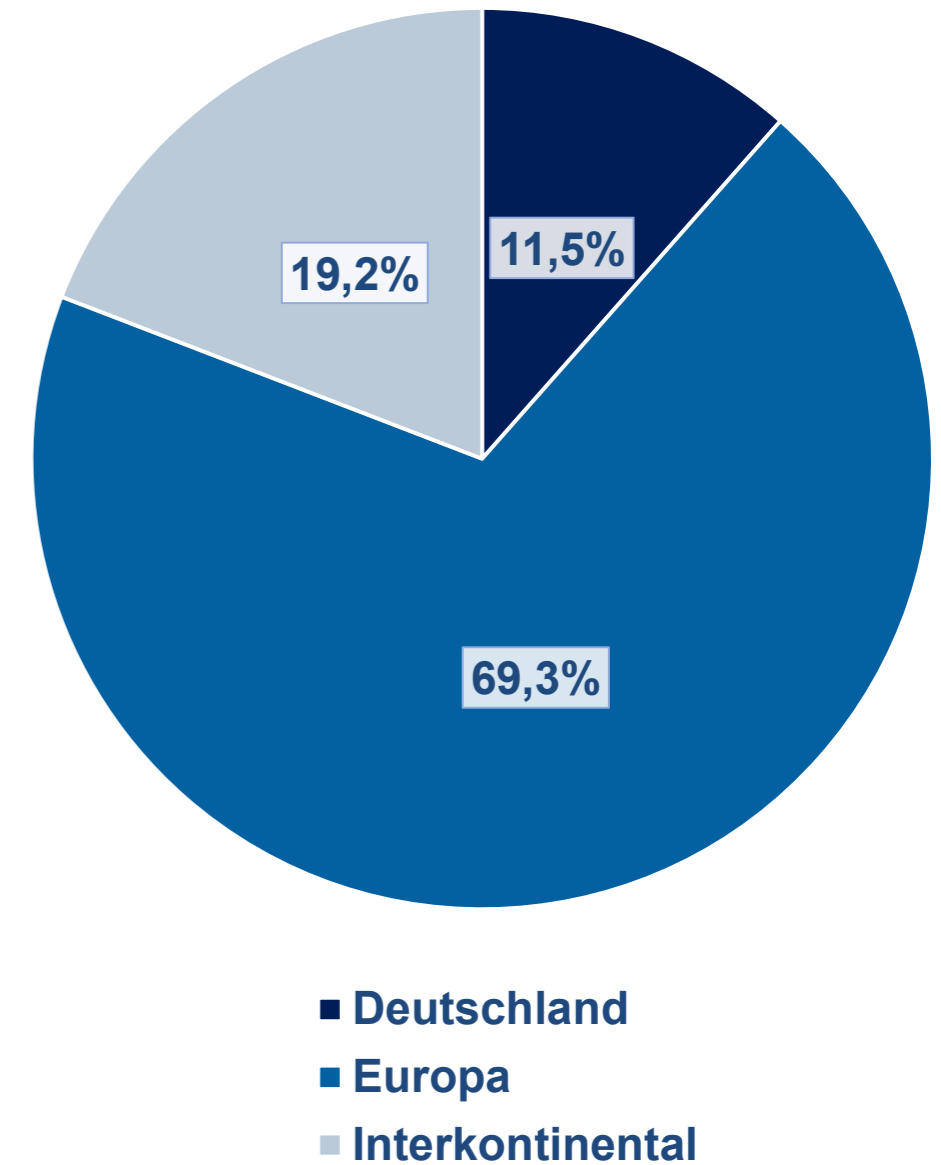
Bewegungen (gesamt)



Passagierentwicklung nach Verkehrsregionen im April 2019, 2022 und 2023



Anteile der gewerblichen Verkehrsströme im April 2023



Passagiere: Monatsbetrachtung April 2023 und Veränderung zum Vorjahresmonat

FLUGGÄSTE PASSENGERS																				
Flughafen Airport	Lokalaufkommen / Terminal Passengers															Transit (einfach gezählt) Direct Transit (counted once)		Gesamtverkehr (inkl. Transit) Total Traffic (incl. Transit)		
	Gesamt / Total		Linien-, Pauschalflug-, Tramp- und Anforderungsverkehr Scheduled & Charter Traffic										Sonst. Verkehr Other Commercial Traffic							
	An+Ab Arr.+Dep	%	An+Ab Arr.+Dep	%	Deutschland Germany		Europa Europe		davon of which				Außereuropa Non-Europe		An+Ab Arr.+Dep	%				
					An+Ab Arr.+Dep	%	An+Ab Arr.+Dep	%	EU	%	Schengen	%	An+Ab Arr.+Dep	%						
Berlin (BER)	1.910.599	+6,8%	1.909.716	+6,8%	237.965	+4,8%	1.528.542	+5,1%	1.027.554	+2,5%	1.086.526	+2,2%	143.209	+35,8%	883	-21,8%	71	-91,3%	1.910.670	+6,8%
Braunschweig-Wolfsburg (BWE)	5.643	+31,6%	4.308	+38,3%	2.611	+146,1%	1.489	-26,5%	1.489	-26,1%	1.489	-26,5%	208	+617,2%	1.335	+13,9%	0	-100,0%	5.643	+31,4%
Bremen (BRE)	153.947	+21,3%	153.672	+21,4%	54.430	+23,7%	94.691	+16,1%	47.248	+0,0%	47.248	+6,3%	4.551	+351,5%	275	-7,1%	154	+21,3%	154.101	+21,3%
Dortmund (DTM)	271.631	+29,7%	267.950	+29,7%	5.977	+27,1%	258.218	+27,9%	180.679	+22,6%	117.441	+23,2%	3.755	-	3.681	+27,8%	0	-	271.631	+29,7%
Dresden (DRS)	73.657	+8,2%	73.335	+7,9%	33.264	+7,0%	34.690	+3,5%	18.338	-9,9%	24.133	+2,3%	5.381	+61,7%	322	+123,6%	424	+166,7%	74.081	+8,6%
Düsseldorf (DUS)	1.493.324	+15,1%	1.492.213	+15,2%	118.485	+9,1%	1.203.519	+13,1%	767.356	+10,6%	777.414	+12,6%	170.209	+38,4%	1.111	-24,0%	691	-55,0%	1.494.015	+15,0%
Erfurt (ERF)	11.579	+10,0%	11.522	+10,1%	231	-17,5%	115	-95,7%	115	-91,9%	115	-91,9%	11.176	+48,7%	57	-10,9%	314	+406,5%	11.893	+12,3%
Frankfurt (FRA)	4.821.380	+21,6%	4.820.478	+21,6%	420.906	+19,6%	2.578.021	+13,0%	1.939.989	+11,3%	1.963.908	+14,9%	1.821.551	+36,8%	902	-8,9%	7.425	+8,0%	4.828.805	+21,5%
Friedrichshafen (FDH)	23.609	+0,3%	19.865	-0,2%	7.575	+28,3%	11.096	+6,2%	440	-83,5%	10.656	+299,7%	1.194	-66,4%	3.744	+2,9%	108	+620,0%	23.717	+0,7%
Hahn (HHN)	137.663	+9,1%	137.578	+9,1%	0	-	128.648	+8,9%	97.769	-1,9%	71.566	+13,1%	8.930	+12,4%	85	-28,0%	2.877	-27,0%	140.540	+8,0%
Hamburg (HAM)	1.069.081	+15,1%	1.068.351	+15,1%	218.286	+7,1%	789.061	+16,4%	501.450	+14,0%	543.224	+15,1%	61.004	+31,8%	730	-26,5%	222	+10,4%	1.069.303	+15,1%
Hannover (HAJ)	385.872	+22,9%	385.433	+22,8%	56.593	+14,3%	289.527	+24,4%	153.548	+17,3%	162.097	+22,0%	39.313	+24,7%	439	+314,2%	392	+17,4%	386.264	+22,9%
Karlsruhe/Baden-Baden (FKB)	156.663	+35,0%	156.171	+35,0%	0	-100,0%	149.784	+40,1%	113.629	+44,7%	100.549	+61,3%	6.387	-25,8%	492	+43,0%	574	>1000%	157.237	+35,5%
Kassel (KSF)	7.013	-8,4%	6.750	-10,4%	7	-50,0%	5.327	+0,2%	3.361	-36,5%	3.367	-36,5%	1.416	-35,7%	263	+103,9%	132	-	7.145	-6,7%
Köln/Bonn (CGN)	771.673	+7,4%	770.998	+7,5%	56.781	-6,6%	676.225	+7,3%	435.169	+8,0%	414.422	+13,1%	37.992	+42,5%	675	-22,8%	920	-53,6%	772.593	+7,2%
Leipzig/Halle (LEJ)	160.584	+36,9%	160.496	+37,2%	23.617	+20,8%	106.253	+44,8%	54.051	+11,2%	51.322	+7,1%	30.626	+27,5%	88	-74,6%	485	+25,3%	161.069	+36,8%
Lübeck (LBC)	1.785	-10,8%	1.653	-15,0%	1.299	-18,2%	354	+0,0%	344	+65,4%	343	+46,6%	0	-100,0%	132	+140,0%	0	-	1.785	-10,8%
Memmingen (FMM)	253.263	+49,1%	252.720	+49,2%	0	-	246.165	+49,0%	165.008	+48,5%	97.671	+64,7%	6.555	+54,6%	543	+15,5%	9	+0,0%	253.272	+49,1%
Mönchengladbach (MGL)	2.888	-2,3%	132	+0,8%	114	+1,8%	18	-5,3%	15	-21,1%	18	-5,3%	0	-	2.756	-2,5%	0	-	2.888	-2,3%
München (MUC)	2.947.300	+14,9%	2.945.422	+14,9%	461.902	+11,7%	1.852.268	+9,3%	1.449.419	+8,4%	1.433.081	+10,5%	631.252	+38,4%	1.878	+12,0%	1.361	+16,4%	2.948.661	+14,9%
Münster/Osnabrück (FMO)	97.639	+30,8%	87.896	+18,6%	21.034	+49,9%	64.460	+72,3%	35.394	+0,7%	35.394	+0,7%	2.402	-89,4%	9.743	>1000%	1	-	97.640	+30,8%
Nürnberg (NUE)	314.234	+26,0%	313.453	+26,3%	13.919	-10,7%	287.402	+27,6%	192.498	+26,9%	170.215	+25,5%	12.132	+67,6%	781	-40,3%	943	-40,4%	315.177	+25,6%
Paderborn/Lippstadt (PAD)	69.170	+115,8%	69.070	+117,1%	6.157	+275,7%	61.442	+112,1%	31.654	+141,3%	30.744	+134,2%	1.471	+22,2%	100	-58,2%	5	-16,7%	69.175	+115,8%
Rostock-Laage (RLG)	3.315	-36,6%	3.222	-37,1%	161	+106,4%	3.061	-19,8%	0	-100,0%	0	-100,0%	0	-100,0%	93	-10,6%	12	+50,0%	3.327	-36,5%
Saarbrücken (SCN)	17.925	+7,3%	17.751	+6,8%	2.036	-10,5%	15.715	+18,9%	7.476	+3,0%	7.476	+3,0%	0	-100,0%	174	+91,2%	132	>1000%	18.057	+8,0%
Stuttgart (STR)	653.608	+20,6%	652.110	+20,6%	86.072	+4,3%	535.571	+20,3%	322.547	+13,7%	328.651	+21,7%	30.467	+137,0%	1.498	+13,8%	990	-3,3%	654.598	+20,5%
Sylt (GWT)	10.606	-7,5%	9.398	-7,5%	7.859	-7,6%	1.539	-7,0%	84	-	1.455	-12,0%	0	-	1.208	-7,5%	0	-	10.606	-7,5%
Weeze (NRN)	163.056	+53,0%	161.389	+52,0%	0	-100,0%	136.914	+56,7%	127.933	+55,0%	127.933	+77,2%	24.475	+30,1%	1.667	+322,0%	0	-	163.056	+53,0%
Gesamt / Total	15.988.707	+17,5%	15.953.052	+17,5%	1.837.281	+11,5%	11.060.115	+14,2%	7.674.557	+11,4%	7.608.458	+14,0%	3.055.656	+35,9%	35.655	+42,3%	18.242	-10,0%	16.006.949	+17,5%

Bewegungen und Luftfracht: Monatsbetrachtung April 2023 und Veränderung zum Vorjahresmonat

FLUGZEUGBEWEGUNGEN AIRCRAFT MOVEMENTS					LUFTFRACHT und LUFTPOST (in Tonnen) AIR FREIGHT and AIR MAIL (in metric tonnes)								VERKEHRSEINHEITEN TRAFFIC UNITS			
Flughafen Airport	Gewerblicher Verkehr / Commercial Traffic				Gesamtverkehr (inkl. Nichtgewerbl.) Total Traffic (incl. non-commercial)	Lokalaufkommen / Terminal Air Freight and Air Mail						Gesamtverkehr (inkl. Transit) Cargo (incl. Transit)	VE * TU **			
	Gesamt / Total		davon / of which			Gesamt / Total		An+Ab unl.+loaded		Ausladung unloaded				Einladung loaded		
		%	Linien- & Charterverkehr Sched.&Charter Traffic	%			%		%		%				%	
Berlin (BER)	13.825	-0,5%	13.508	-0,2%	14.630	+0,0%	2.698	-3,1%	1.158	-1,8%	1.540	-4,0%	2.703	-3,3%	1.937.576	+6,7%
Braunschweig-Wolfsburg (BWE)	1.325	+52,8%	198	+20,7%	2.918	+44,7%	0	-	0	-	0	-	0	-	5.645	+31,6%
Bremen (BRE)	1.803	+3,5%	1.331	+12,9%	2.396	+5,2%	34	+13,3%	20	-20,0%	14	+180,0%	34	+13,3%	154.287	+21,3%
Dortmund (DTM)	2.161	-14,0%	1.603	+13,7%	3.061	-1,2%	0	-	0	-	0	-	0	-	271.631	+29,7%
Dresden (DRS)	941	-7,5%	804	-6,5%	1.559	-9,5%	6	+126,1%	4	+654,4%	1	-35,6%	6	+126,1%	73.712	+8,2%
Düsseldorf (DUS)	11.957	+1,0%	11.470	+1,6%	12.380	+1,0%	2.231	+14,3%	1.112	+6,3%	1.119	+23,6%	2.231	+9,7%	1.515.632	+15,1%
Erfurt (ERF)	222	-27,9%	100	+29,9%	447	-5,9%	0	-	0	-	0	-	0	-	11.579	+10,0%
Frankfurt (FRA)	34.960	+10,1%	34.613	+10,3%	35.503	+9,8%	149.644	-9,9%	71.409	-11,7%	78.234	-8,2%	154.926	-8,5%	6.317.815	+12,3%
Friedrichshafen (FDH)	811	+3,4%	247	+1,2%	3.174	-5,6%	0	-	0	-	0	-	0	-	23.609	+0,3%
Hahn (HHN)	1.292	-2,4%	1.180	-4,1%	1.360	-3,1%	12.756	-26,6%	6.153	-28,8%	6.603	-24,5%	14.445	-30,1%	265.223	-11,6%
Hamburg (HAM)	8.186	+2,2%	7.948	+3,1%	9.861	+2,9%	1.032	-42,7%	360	-50,3%	672	-37,5%	1.032	-42,7%	1.079.401	+14,0%
Hannover (HAJ)	4.204	+6,9%	3.305	+14,0%	5.479	+6,0%	2.637	-1,5%	984	-30,4%	1.653	+31,0%	2.695	-1,4%	412.242	+21,0%
Karlsruhe/Baden-Baden (FKB)	2.052	+3,8%	1.020	+19,6%	3.296	+4,3%	131	+4,0%	16	+62,0%	115	-0,8%	131	+3,5%	157.973	+34,7%
Kassel (KSF)	1.524	-15,5%	94	-30,4%	2.305	-11,3%	0	-	0	-	0	-	0	-	7.013	-8,4%
Köln/Bonn (CGN)	8.543	-7,8%	8.398	-7,7%	9.509	-7,7%	67.956	-15,8%	33.365	-15,4%	34.591	-16,1%	69.480	-15,0%	1.451.228	-4,8%
Leipzig/Halle (LEJ)	5.818	-1,0%	5.722	-0,9%	6.562	+2,7%	109.854	-12,3%	53.405	-13,9%	56.449	-10,7%	109.854	-12,3%	1.259.122	-8,1%
Lübeck (LBC)	1.109	-10,3%	106	-13,1%	2.033	+0,6%	0	-	0	-	0	-	0	-	1.785	-10,8%
Memmingen (FMM)	1.705	+26,6%	1.462	+34,5%	2.415	+23,0%	0	-	0	-	0	-	0	-	253.263	+49,1%
Mönchengladbach (MGL)	2.592	-3,2%	12	+20,0%	3.728	+3,9%	0	-100,0%	0	-	0	-100,0%	0	-100,0%	2.888	-2,5%
München (MUC)	24.448	+4,6%	23.558	+4,7%	25.000	+4,3%	23.245	+4,8%	9.658	-5,0%	13.587	+13,1%	23.564	+3,1%	3.179.750	+14,1%
Münster/Osnabrück (FMO)	2.336	+12,5%	864	+23,8%	3.650	+9,3%	1	-82,6%	0	-91,6%	1	-40,6%	1	-82,6%	97.649	+30,7%
Nürnberg (NUE)	2.741	+15,3%	2.447	+18,2%	4.051	+8,6%	224	+11,6%	68	-18,7%	156	+33,4%	321	-10,7%	316.474	+25,9%
Paderborn/Lippstadt (PAD)	1.631	+5,2%	626	+42,3%	3.017	-9,2%	2	+30,1%	0	-	2	+30,1%	2	+30,1%	69.190	+115,8%
Rostock-Laage (RLG)	534	-21,9%	30	-44,4%	679	-20,7%	0	-	0	-	0	-	0	-	3.315	-36,6%
Saarbrücken (SCN)	354	-2,2%	190	-5,9%	607	+6,9%	5	-	0	-	5	-	5	-	17.970	+7,6%
Stuttgart (STR)	6.188	+1,3%	5.562	+5,7%	7.310	+1,4%	3.478	+31,5%	1.478	+28,9%	2.000	+33,5%	3.478	+31,4%	688.385	+21,1%
Sylt (GWT)	546	-16,6%	160	-15,8%	1.092	-16,3%	0	-	0	-	0	-	0	-	10.606	-7,5%
Weeze (NRN)	1.563	+46,9%	967	+39,9%	1.924	+38,3%	0	-	0	-	0	-	0	-	163.056	+53,0%
Gesamt / Total	145.371	+3,5%	127.525	+5,2%	169.946	+3,6%	375.931	-11,3%	179.192	-13,3%	196.739	-9,3%	384.907	-11,0%	19.748.019	+10,7%

* eine VE entspricht einem Fluggast (an+ab) oder 100kg Luftfracht oder 100kg Luftpost (an+ab) **one TU is adequate to one passenger or 100kg air freight or 100kg air mail

Passagiere: Kumulierte Betrachtung Januar - April 2023 und Veränderung zum Vorjahreszeitraum

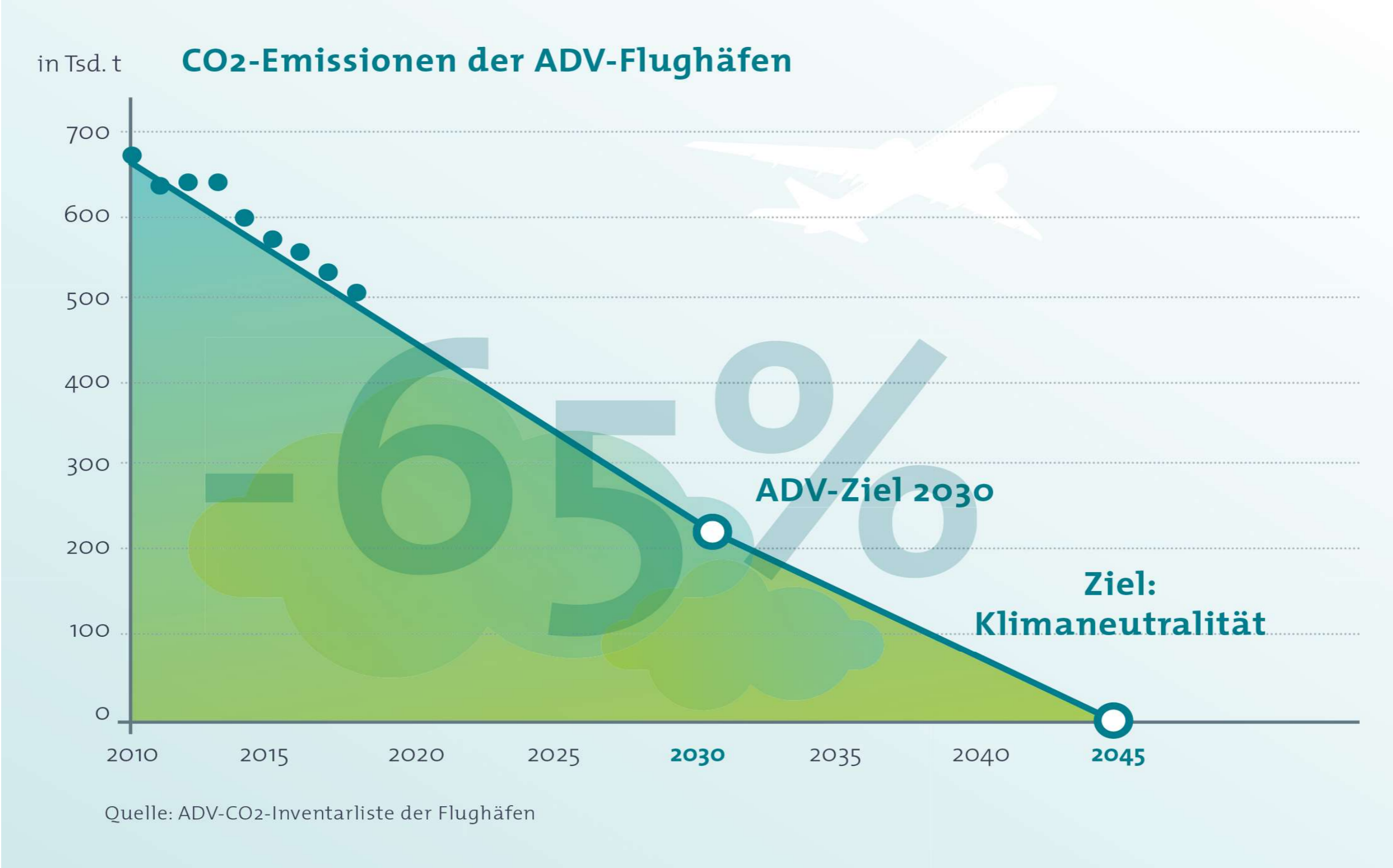
FLUGGÄSTE PASSENGERS																				
Flughafen Airport	Lokalaufkommen / Terminal Passengers													Transit (einfach gezählt) Direct Transit (counted once)		Gesamtverkehr (inkl. Transit) Total Traffic (incl. Transit)				
	Gesamt / Total		Linien-, Pauschalflug-, Tramp- und Anforderungsverkehr Scheduled & Charter Traffic								Sonst. Verkehr Other Commercial Traffic									
	An+Ab Arr.+Dep		An+Ab Arr.+Dep		Deutschland Germany		Europa Europe		davon of which		Außereuropa Non-Europe		An+Ab Arr.+Dep		An+Ab Arr.+Dep					
	Arr.+Dep	%	Arr.+Dep	%	Arr.+Dep	%	Arr.+Dep	%	EU	%	Schengen	%	Arr.+Dep	%	Arr.+Dep	%				
Berlin (BER)	6.307.217	+31,2%	6.304.907	+31,2%	849.759	+38,8%	4.907.600	+26,6%	3.211.731	+19,4%	3.450.974	+22,2%	547.548	+72,8%	2.310	-15,8%	1.557	-43,4%	6.308.774	+31,1%
Braunschweig-Wolfsburg (BWE)	23.043	+153,1%	19.416	+269,3%	10.110	+294,9%	8.423	+242,1%	6.792	+180,0%	8.421	+242,0%	883	+275,7%	3.627	-5,7%	126	+472,7%	23.169	+153,9%
Bremen (BRE)	466.573	+56,8%	465.653	+57,0%	186.263	+59,3%	266.455	+50,3%	138.074	+24,9%	138.074	+28,5%	12.935	+460,0%	920	-15,4%	370	-39,6%	466.943	+56,6%
Dortmund (DTM)	863.665	+40,5%	851.703	+40,2%	20.983	+60,3%	819.091	+37,8%	575.392	+39,7%	363.763	+42,4%	11.629	-	11.962	+72,0%	0	-	863.665	+40,5%
Dresden (DRS)	219.274	+55,3%	218.838	+55,3%	120.760	+59,0%	83.835	+47,1%	42.864	+22,0%	60.027	+45,3%	14.243	+78,9%	436	+35,0%	593	+273,0%	219.867	+55,5%
Düsseldorf (DUS)	4.623.262	+42,4%	4.618.214	+42,5%	468.396	+61,3%	3.540.694	+38,0%	2.182.251	+39,0%	2.276.928	+42,1%	609.124	+58,4%	5.048	-2,0%	2.469	-62,0%	4.625.731	+42,2%
Erfurt (ERF)	21.786	+16,9%	21.506	+17,1%	303	+8,2%	3.926	-36,0%	2.679	-41,2%	3.926	-19,7%	17.277	+44,6%	280	+5,7%	421	+461,3%	22.207	+18,7%
Frankfurt (FRA)	16.151.992	+44,1%	16.148.258	+44,1%	1.482.928	+51,6%	8.065.622	+32,4%	6.018.488	+31,8%	6.162.842	+36,6%	6.599.708	+59,5%	3.734	+2,7%	26.723	-19,8%	16.178.715	+43,9%
Friedrichshafen (FDH)	67.202	+30,6%	60.767	+32,2%	24.615	+94,7%	32.527	+24,8%	609	-89,9%	31.918	+431,4%	3.625	-50,0%	6.435	+17,3%	144	-25,4%	67.346	+30,4%
Hahn (HHN)	478.061	+67,1%	477.650	+67,5%	0	-100,0%	429.354	+60,4%	333.277	+56,3%	235.557	+58,5%	48.296	+177,6%	411	-52,1%	12.617	-2,0%	490.678	+64,1%
Hamburg (HAM)	3.468.849	+42,3%	3.466.377	+42,4%	790.496	+41,2%	2.443.619	+41,8%	1.553.562	+40,5%	1.680.853	+41,5%	232.262	+53,3%	2.472	-18,1%	796	-7,9%	3.469.645	+42,3%
Hannover (HAJ)	1.049.521	+40,8%	1.048.423	+40,8%	176.848	+51,7%	750.584	+36,4%	399.209	+24,7%	426.326	+29,5%	120.991	+55,2%	1.098	+45,2%	2.831	+22,3%	1.052.352	+40,7%
Karlsruhe/Baden-Baden (FKB)	427.693	+57,7%	426.256	+57,8%	19	-89,4%	398.220	+58,0%	288.637	+58,7%	242.803	+57,5%	28.017	+57,2%	1.437	+24,3%	800	+107,3%	428.493	+57,8%
Kassel (KSF)	22.667	+32,4%	22.010	+31,4%	182	+133,3%	17.442	+46,1%	15.337	+29,5%	15.345	+29,2%	4.386	-7,3%	657	+75,7%	210	-1,9%	22.877	+32,0%
Köln/Bonn (CGN)	2.174.631	+22,6%	2.171.951	+22,6%	218.163	+34,4%	1.837.739	+19,7%	1.157.621	+15,6%	1.100.946	+19,7%	116.049	+59,3%	2.680	-0,8%	2.916	-21,6%	2.177.547	+22,5%
Leipzig/Halle (LEJ)	428.519	+71,5%	428.147	+71,8%	80.598	+70,8%	257.051	+88,3%	147.975	+56,7%	138.312	+48,3%	90.498	+38,0%	372	-40,9%	1.072	-79,3%	429.591	+68,4%
Lübeck (LBC)	10.167	+72,0%	9.869	+71,6%	6.217	+24,2%	3.641	+392,0%	2.496	+361,4%	3.609	+537,6%	11	+266,7%	298	+85,1%	0	-100,0%	10.167	+71,8%
Memmingen (FMM)	747.379	+57,9%	745.533	+58,1%	0	-	712.767	+54,9%	470.130	+62,8%	250.752	+65,3%	32.766	+180,3%	1.846	+19,3%	354	>1000%	747.733	+58,0%
Mönchengladbach (MGL)	8.619	-15,3%	495	+14,3%	426	+27,5%	69	-30,3%	48	-30,4%	59	-33,0%	0	-	8.124	-16,6%	0	-	8.619	-15,3%
München (MUC)	9.910.710	+49,1%	9.904.786	+49,2%	1.641.938	+50,0%	6.003.700	+38,2%	4.646.315	+38,7%	4.546.478	+40,4%	2.259.148	+88,2%	5.924	-5,4%	5.457	-42,9%	9.916.167	+49,0%
Münster/Osnabrück (FMO)	178.880	+27,4%	152.848	+10,5%	62.993	+74,4%	84.247	+19,1%	39.150	-38,8%	39.150	-38,8%	5.608	-82,2%	26.032	>1000%	88	-32,3%	178.968	+27,4%
Nürnberg (NUE)	900.139	+80,4%	895.529	+81,2%	60.081	+71,1%	803.866	+86,2%	524.042	+81,7%	445.272	+72,1%	31.582	+15,8%	4.610	-6,0%	3.244	-24,2%	903.383	+79,5%
Paderborn/Lippstadt (PAD)	117.578	+151,3%	116.886	+152,6%	19.539	+683,8%	92.652	+130,5%	50.659	+152,1%	48.168	+139,4%	4.695	+31,3%	692	+31,8%	65	+983,3%	117.643	+151,4%
Rostock-Laage (RLG)	8.294	-39,2%	7.155	-45,9%	433	+3,8%	6.541	-31,9%	1.296	-65,2%	1.300	-65,1%	181	-94,4%	1.139	+171,2%	47	+56,7%	8.341	-39,0%
Saarbrücken (SCN)	31.368	+16,5%	30.830	+15,8%	8.652	+58,5%	22.178	+16,5%	7.649	-17,1%	7.649	-17,1%	0	-100,0%	538	+77,6%	145	>1000%	31.513	+17,0%
Stuttgart (STR)	1.879.534	+42,0%	1.874.191	+42,1%	312.948	+46,1%	1.484.636	+38,5%	874.730	+39,1%	881.728	+47,2%	76.607	+131,5%	5.343	+20,2%	3.598	-42,8%	1.883.132	+41,6%
Sylt (GWT)	15.624	-15,3%	13.343	-13,5%	11.647	-14,8%	1.696	-3,4%	84	-	1.612	-8,2%	0	-	2.281	-24,3%	0	-	15.624	-15,3%
Weeze (NRN)	340.087	+50,8%	330.769	+52,7%	0	-100,0%	254.352	+38,8%	232.457	+41,4%	232.457	+52,9%	76.417	+128,8%	9.318	+5,4%	0	-	340.087	+50,8%
Gesamt / Total	50.942.334	+43,1%	50.832.310	+43,1%	6.555.297	+49,1%	33.332.527	+36,0%	22.923.554	+33,7%	22.795.249	+36,5%	10.944.486	+65,2%	110.024	+35,4%	66.643	-25,5%	51.008.977	+42,9%

Bewegungen und Luftfracht: Kumul. Betrachtung Januar - April 2023 und Veränderung zum Vorjahreszeitraum

FLUGZEUGBEWEGUNGEN AIRCRAFT MOVEMENTS						LUFTFRACHT und LUFTPOST (in Tonnen) AIR FREIGHT and AIR MAIL (in metric tonnes)						VERKEHRSEINHEITEN TRAFFIC UNITS				
Flughafen Airport	Gewerblicher Verkehr / Commercial Traffic				Gesamtverkehr (inkl. Nichtgewerbl.) Total Traffic (incl. non-commercial)		Lokalaufkommen / Terminal Air Freight and Air Mail						Gesamtverkehr (inkl. Transit) Cargo (incl. Transit)		VE * TU **	
	Gesamt / Total		davon / of which				Gesamt / Total									
		%		%		%	An+Ab unl.+loaded	%	Ausladung unloaded	%	Einladung loaded	%		%		
Berlin (BER)	47.259	+9,8%	46.275	+10,3%	50.226	+8,7%	11.616	+8,3%	4.368	-4,7%	7.248	+17,9%	11.642	+2,0%	6.423.380	+30,7%
Braunschweig-Wolfsburg (BWE)	4.296	+47,3%	968	+76,0%	8.601	+21,9%	1	-	1	-	0	-	1	-	23.055	+153,2%
Bremen (BRE)	5.926	+24,6%	4.302	+32,2%	7.882	+21,7%	101	-19,2%	71	-37,2%	30	+150,0%	101	-19,2%	467.583	+56,4%
Dortmund (DTM)	7.734	-8,3%	5.087	+17,1%	9.989	-5,7%	0	-	0	-	0	-	0	-	863.665	+40,5%
Dresden (DRS)	3.259	+23,4%	2.723	+25,6%	5.457	+8,5%	10	+12,7%	5	+44,7%	5	-10,5%	10	+12,7%	219.374	+55,3%
Düsseldorf (DUS)	38.486	+14,9%	36.471	+16,0%	40.067	+13,5%	8.155	-8,2%	3.234	-35,5%	4.920	+27,3%	8.345	-7,2%	4.704.810	+41,1%
Erfurt (ERF)	804	-19,0%	169	-49,7%	1.532	-9,3%	36	-92,0%	36	-78,4%	0	-100,0%	36	-96,1%	22.143	-4,1%
Frankfurt (FRA)	122.363	+17,5%	120.914	+17,7%	124.520	+17,2%	595.230	-12,1%	280.737	-14,1%	314.493	-10,2%	611.719	-11,4%	22.104.291	+22,9%
Friedrichshafen (FDH)	2.286	+23,0%	861	+33,9%	8.479	-5,7%	0	-100,0%	0	-	0	-100,0%	0	-100,0%	67.202	+30,6%
Hahn (HHN)	4.561	+17,3%	4.233	+19,7%	4.885	+14,7%	54.255	-15,4%	24.915	-20,3%	29.340	-10,8%	58.245	-21,3%	1.020.611	+10,0%
Hamburg (HAM)	28.040	+16,6%	27.225	+18,3%	32.999	+12,9%	5.172	-39,7%	1.696	-57,4%	3.476	-24,4%	5.173	-39,7%	3.520.569	+39,5%
Hannover (HAJ)	12.743	+2,8%	10.014	+17,0%	16.814	-0,8%	9.967	-19,7%	4.384	-33,4%	5.583	-4,3%	10.473	-20,1%	1.149.191	+32,2%
Karlsruhe/Baden-Baden (FKB)	6.568	+2,8%	3.036	+30,5%	12.069	+2,5%	613	+15,6%	94	+121,2%	519	+6,4%	613	+15,4%	433.820	+56,9%
Kassel (KSF)	3.735	-32,8%	309	-23,1%	6.275	-27,4%	2	+63,0%	1	+163,0%	1	+26,0%	2	+63,0%	22.683	+32,4%
Köln/Bonn (CGN)	29.116	-1,3%	28.588	-1,1%	32.490	-2,8%	289.910	-7,7%	139.801	-8,5%	150.109	-6,9%	294.775	-7,5%	5.073.732	+3,2%
Leipzig/Halle (LEJ)	22.909	+0,5%	22.540	+0,5%	25.359	+2,5%	457.357	-10,4%	221.887	-10,5%	235.470	-10,2%	457.580	-10,4%	5.002.089	-6,6%
Lübeck (LBC)	4.142	+1,2%	527	+15,6%	6.072	-7,1%	0	-	0	-	0	-	0	-	10.167	+72,0%
Memmingen (FMM)	5.440	+22,4%	4.520	+40,3%	8.361	+9,9%	0	-	0	-	0	-	0	-	747.379	+57,9%
Mönchengladbach (MGL)	9.887	+1,2%	70	+59,1%	13.183	-0,2%	1	-58,3%	0	-100,0%	1	-50,0%	1	-58,3%	8.624	-15,4%
München (MUC)	84.791	+17,8%	81.568	+19,6%	87.108	+16,9%	90.323	+4,7%	37.386	-8,8%	52.937	+16,8%	91.864	+3,1%	10.813.940	+44,0%
Münster/Osnabrück (FMO)	6.194	-10,5%	1.954	+15,6%	10.610	-7,4%	9	-77,5%	3	-90,3%	6	-13,6%	14	-66,7%	178.972	+27,1%
Nürnberg (NUE)	8.548	+37,8%	7.167	+53,5%	13.670	+16,2%	998	-56,0%	295	-80,6%	702	-5,6%	1.596	-42,8%	910.115	+74,5%
Paderborn/Lippstadt (PAD)	6.340	+23,6%	1.565	+70,5%	10.328	+0,6%	34	-68,9%	10	-89,2%	24	+77,8%	34	-68,9%	117.920	+146,2%
Rostock-Laage (RLG)	3.844	+102,0%	100	-36,3%	4.278	+84,8%	0	-	0	-	0	-	1	-	8.294	-39,2%
Saarbrücken (SCN)	1.064	+2,9%	553	+16,9%	1.897	+13,1%	8	+708,1%	1	+116,0%	7	>1000%	8	+708,1%	31.452	+16,8%
Stuttgart (STR)	19.638	+11,5%	17.534	+23,4%	23.903	+8,9%	11.536	+1,8%	4.956	+8,1%	6.580	-2,5%	11.658	+2,8%	1.994.895	+38,9%
Sylt (GWT)	1.110	-12,7%	212	-23,7%	2.215	-18,7%	0	-	0	-	0	-	0	-	15.624	-15,3%
Weeze (NRN)	4.084	+26,6%	2.018	+32,3%	5.198	+15,3%	0	-	0	-	0	-	0	-	340.087	+50,8%
Gesamt / Total	495.167	+12,4%	431.503	+15,8%	574.467	+9,4%	1.535.333	-10,1%	723.884	-12,4%	811.450	-7,9%	1.563.892	-10,2%	66.295.668	+25,8%

* eine VE entspricht einem Fluggast (an+ab) oder 100kg Luftfracht oder 100kg Luftpost (an+ab) **one TU is adequate to one passenger or 100kg air freight or 100kg air mail

Die Klimastrategie der Flughäfen



Die Klimastrategie der Flughäfen

Die ADV setzt sich aktiv für den Klimaschutz ein. Die Flughäfen streben den klimaneutralen Flughafenbetrieb bis zum Jahr 2045 an. Der wichtigste Meilenstein auf diesem Weg: 65 Prozent CO₂-Einsparung bis zum Jahr 2030.

Erläuterungen

Passagiere

Lokales Fluggastaufkommen

Ankommende und abfliegende Passagiere (einschließlich Umsteiger) ohne Transitfluggäste.

Transitfluggäste

Fluggäste, die innerhalb einer Flugstrecke (Flug unter gleicher Flugnummer) auf einem Berichtsflughäfen zwischenlanden ohne das Flugzeug zu verlassen.

Umsteiger

Passagiere, die ihre Gesamtflugreise (Zusammensetzung von Teilstrecken) zwischen Herkunfts- und Endzielflughafen an einem Berichtsflughafen unterbrechen. Sie fliegen mit einer anderen Flugnummer und einem anderen Fluggerät weiter.

Gesamter Fluggastverkehr

Ankommende und abfliegende Passagiere (einschließlich Umsteiger) und Transitfluggäste.

Flugbewegungen

Flugbewegungen gewerblich:

Alle Flugbewegungen zur gewerblichen bzw. entgeltlichen Beförderung von Personen, Fracht und Post im Linien- und Charterverkehr, für die dem Luftfahrtunternehmen eine entsprechende Genehmigung erteilt wurde.

Flugbewegungen gesamt:

Gewerbliche Flugbewegungen und alle sonstigen Verkehre, wie z.B. gewerbliche Schulflüge, Bildflüge, Reklameflüge sowie Land- und forstwirtschaftliche Flüge, Taxiflüge, Leer- und Bereitstellungsflüge, nicht gewerblicher Verkehr (Werkverkehr, Sport-, Werkstatt-, private Reiseflüge, sowie nichtgewerbliche Schulflüge).

Luftfracht/Luftpost

Örtlicher Luftfracht- bzw. Luftpostverkehr

Umfasst ankommende und abfliegende Luftfracht bzw. Luftpost einschließlich Umladung.

Transitluftfracht- bzw. Transitluftpostaufkommen

Luftfracht bzw. Luftpost, die nach einer Zwischenlandung unter gleicher Flugnummer weitergeflogen wird.

Ansprechpartner

Arbeitsgemeinschaft Deutscher Verkehrsflughäfen

German Airports Association

Friedrichstraße 79

D-10117 Berlin

Ansprechpartner

Markus Engemann, Bereichsleiter Markt und Verkehr

engemann@adv.aero

Tel. +49 30 31 01 18 42

Fax +49 30 31 01 18 90

Redaktion

Niclas Hinrichs, Leiter Luftfahrtstatistik und Digitalisierung

hinrichs@adv.aero

Tel. +49 30 31 01 18 17

Fax +49 30 31 01 18 90

Hinweis

Trotz größter Sorgfalt können wir Irrtümer und Fehler nicht gänzlich ausschließen und behalten uns gegebenenfalls spätere Korrekturen vor.

Despite high diligence we cannot completely exclude mistakes and errors and reserve later corrections if necessary.