

**FLUGHAFENVERBAND**

Unsere Flughäfen: Regionale Stärke, Globaler Anschluss



# ADV-Monatsstatistik

## ADV Monthly Traffic Report

# März 2023



## Kurz und knapp

### Auf einen Blick – Letzter Monat des Winterflugplans mit weiterem Wachstum

In Summe zählten die Flughäfen im März 13,30 Millionen an- und abfliegende Passagiere. Trotz der zahlreichen streikbedingten Flugausfälle wächst das Passagieraufkommen verglichen mit dem Vormonat Februar um über 2,6 Mio Passagiere – ohne die Streiks läge dieser Zuwachs bei über 3 Mio Passagieren. Gegenüber dem Vorkrisenniveau von 2019 lag das Aufkommensniveau bei 69,1% Prozent der Reisenden (-30,9%). Die Recovery-Rate im deutschen Passagieraufkommen liegt weiterhin unter dem europäischen Durchschnitt. Europaweit erholte sich die Luftverkehrsnachfrage bereits auf knapp 90%!

- 13,30 Millionen Passagiere nutzten die deutschen Flughäfen. Im Vergleich zum März 2022 stieg das Aufkommen um +41,5% (ggü. März 2019 sind es -30,9%).
- Auch das absolute Cargo-Aufkommen kann zum schwachen Vormonat Februar stark zulegen (ca. +56.600t). Die 425.659 Tonnen bedeuten einen Rückgang um -6,2% gegenüber März 2022. Das sind gegenüber März 2019 -3,4%.
- Die Zahl der gewerblichen Flugbewegungen lag mit 127.873 Starts und Landungen um +5,7% über dem Vorjahreswert. Gegenüber 2019 wurden 71% der gewerblichen Flüge durchgeführt (-29,0%).

### Der März im Blick – Mit Auslaufen des Winterflugplans erholt sich die Luftverkehrsnachfrage weiter auf niedrigem Niveau

- Die Nachfrage im innerdeutschen Luftverkehr bleibt auf niedrigem Niveau. Mit 1,81 Millionen Passagieren (+54,6% ggü. 2022) kann der innerdeutsche Markt im Vergleich zum Vormonat Februar zwar weiterhin deutlich zulegen (ca. +340.000 Pax), zum Vorkrisenniveau fehlen aber noch mehr als die Hälfte aller Passagiere (-55,3%).
- Im Europa-Verkehr setzte sich die Erholung der Verkehrsnachfrage gegenüber dem Vorjahr fort, wenn auch mit verringerter Dynamik. 8,52 Millionen Passagiere entsprechen einem Wachstum von +33,7% zum März 2022. Im Vergleich zum Vorkrisenniveau von 2019 sind knapp drei Viertel der Luftverkehrsnachfrage (-26,5%) zurück.
- Während sich die Interkont-Nachfrage im Vorjahr Corona-bedingt nur schleppend erholte, kann dieses Marktsegment im März 2023 mit +60,1% und damit ca. 2,92 Millionen Passagieren deutlich aufholen. Im Vergleich zum März 2019 werden 81,9% der Passagiere wieder an den Flughäfen begrüßt. Das Interkont-Aufkommen weist damit die höchste Recovery-Rate auf.

### Das Jahr im Blick – Das erste Quartal ist geprägt von Stagnation

Im ersten Quartal des Jahres 2023 wurden an den deutschen Flughäfen knapp 34,95 Millionen Passagiere (an+ab) gezählt. In keinem der drei Monate kam die Recovery-Rate des Passagieraufkommens über den Schwellenwert von 70% hinaus. Mit +58,8% verzeichnen die Flughäfen im Vergleich zum Omikron-geprägten Vorjahreszeitraum ein intensives Wachstum. Zum Vorkrisenniveau in 2019 fehlen aber noch 31,2% der Reisenden. Mit dieser Entwicklung liegt Deutschland am unteren Ende der großen europäischen Luftverkehrsmärkte. Die Entwicklung der angebotenen Sitze liegt in Deutschland um mehr als 10% hinter europäischen Nachbarstaaten zurück.

- Nur 4,71 Millionen Passagiere flogen innerdeutsch (+71,7% zum Vorjahr, gegenüber Jan-Mrz 2019 entspricht dies einem Verlust von -56,7%).
- 22,27 Millionen Passagiere sind im Europa-Verkehr an den deutschen Flughäfen unterwegs (+50,2% zum Vorjahr, gegenüber Jan-Mrz 2019 sind es -26,2%).
- Die Interkont-Nachfrage (7,88 Millionen Paxen) wächst mit +80,3% zum Vorjahr und der jetzt dynamischsten Recovery-Rate (gegenüber Jan-Mrz 2019 sind es -18,7%).

### Cargo-Aufkommen – starker Zuwachs zum Vormonat, zum Vorjahr dennoch unterdurchschnittlich

Im März kann die Luftfracht zum Vormonat Februar erwartungsgemäß stark zulegen (ca. +56.600 Tonnen). Die insgesamt 425.659 Tonnen bedeuten allerdings, dass zum Vorjahresmonat -6,2% weniger Fracht umgeschlagen wurden – gegenüber 2019 sind das -3,4%. Die unsichere wirtschaftliche Gesamtsituation strapaziert die globalen Lieferketten. Die Einladungen sinken im März um -5,5% auf 224.272 t (gegenüber 2019 -0,9%). Auch die Ausladungen verringern sich um -6,8% auf 201.387 t (gegenüber 2019 -6,0%). Das Luftfrachtaufkommen summiert sich im ersten Quartal des Jahres 2023 auf insgesamt 1.159.402 Tonnen (-9,7% zum Vergleichszeitraum 2022 und ggü. 2019 -2,1%).

Auf einen Blick		März			Kumulierte Zahlen für 2023 (Jan - Mrz)		
		absolut	gg. 2019	gg. 2022	absolut	gg. 2019	gg. 2022
<b>Passagiere</b> <b>Passengers</b>	(an + ab) (arr. + dep.)	<b>13.305.418</b>	<b>-30,9%</b>	<b>+41,5%</b>	<b>34.953.627</b>	<b>-31,2%</b>	<b>+58,8%</b>
<b>Luftfracht / Luftpost [t]</b> <b>Cargo</b>	(an + ab) (arr. + dep.)	<b>425.659</b>	<b>-3,4%</b>	<b>-6,2%</b>	<b>1.159.402</b>	<b>-2,1%</b>	<b>-9,7%</b>
Ausladung Unloaded		201.387	-6,0%	-6,8%	544.692	-4,9%	-12,1%
Einladungen Loaded		224.272	-0,9%	-5,5%	614.710	+0,5%	-7,4%
<b>Bewegungen</b> <b>Movements</b>	(gesamt) (total)	<b>148.798</b>	<b>-25,6%</b>	<b>-0,2%</b>	<b>404.521</b>	<b>-28,4%</b>	<b>+12,0%</b>
	(gewerblich) (commercial)	<b>127.873</b>	<b>-29,0%</b>	<b>+5,7%</b>	<b>349.796</b>	<b>-31,1%</b>	<b>+16,6%</b>
<b>Verkehrseinheiten</b> <b>Traffic Units</b>		<b>17.562.007</b>	<b>-25,7%</b>	<b>+26,0%</b>	<b>46.547.649</b>	<b>-25,7%</b>	<b>+33,6%</b>

## Unser Ziel: KLIMANEUTRALITÄT – Emissionsfreie Flughäfen bis 2045

### Projektbeispiel: Erneuerbare Energien pushen

#### Photovoltaik-Carports am Flughafen Weeze

**CO<sub>2</sub>-Einsparung pro Jahr**  
(ca.) 2.100 t/a

**Projekt-Investitionskosten**  
5,5 Mio. Euro

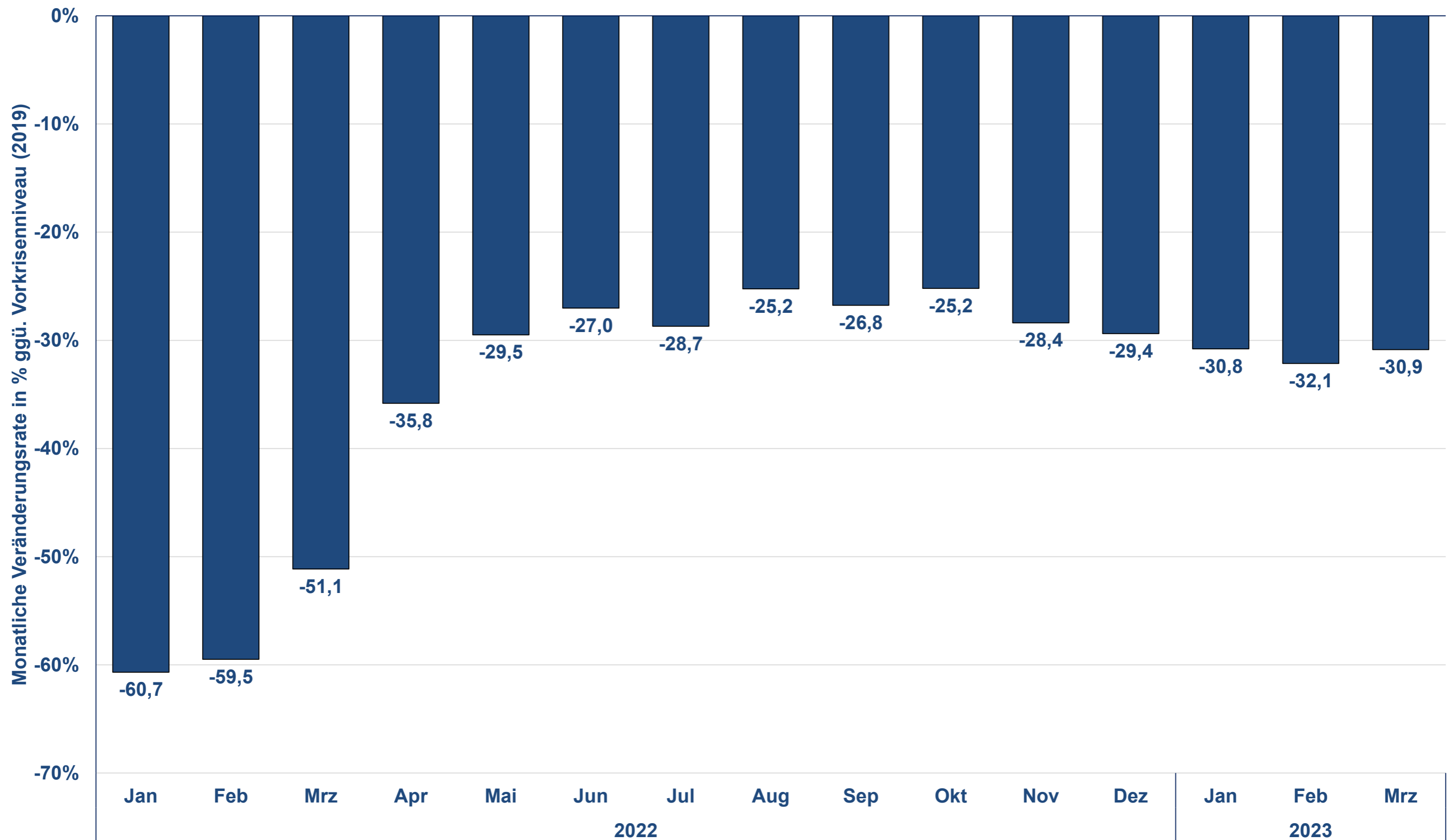
**Geplante Laufzeit**  
seit 2016



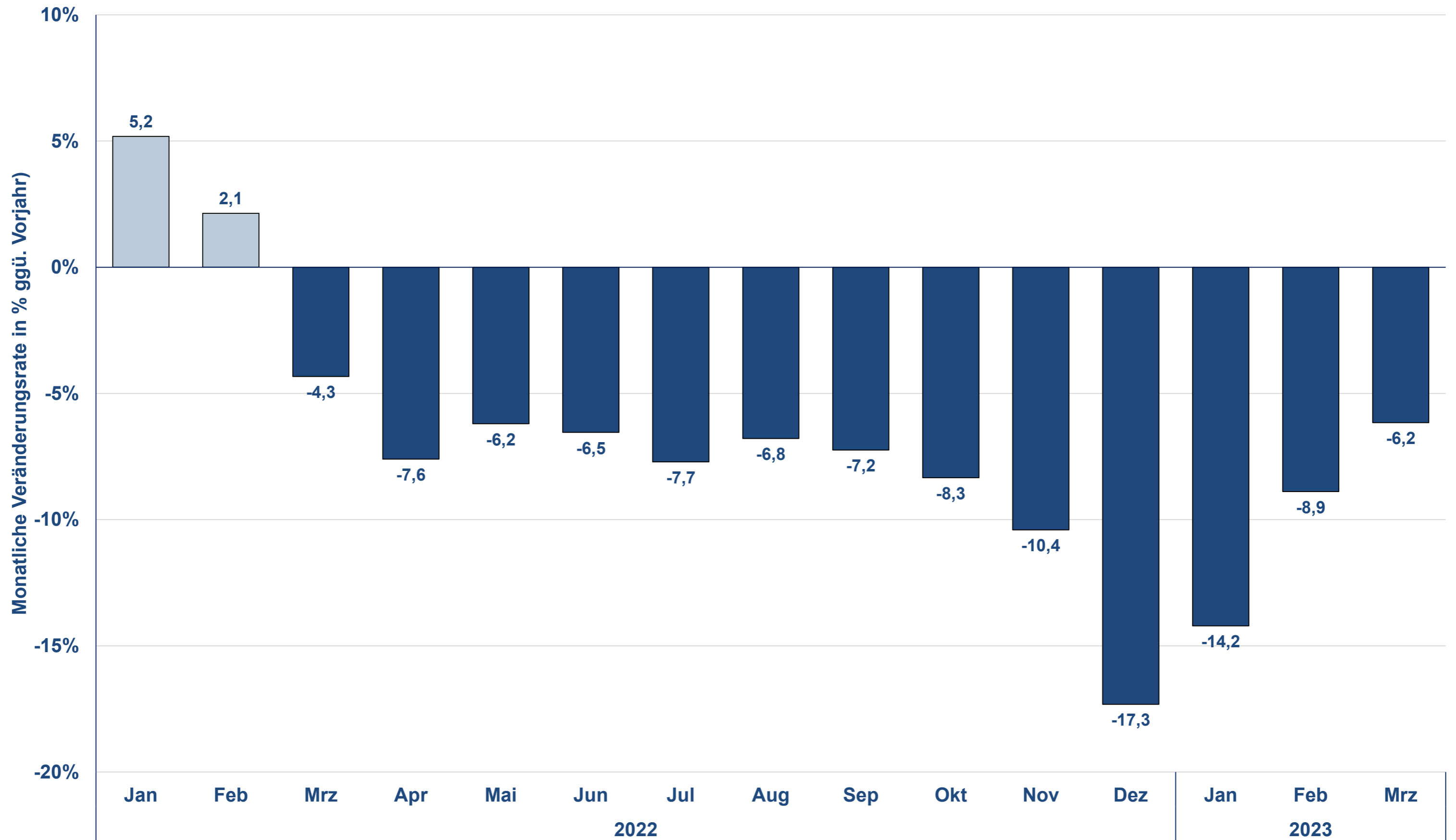
#### Projekt-Erläuterung:

Seit 2016 liefern die Solar-Carports auf dem P2 des Airports Weeze regenerative Energie. Die 4-MV Aufdachanlage bietet 1.350 PKWs Schutz und die 15.000 Solarmodule produzieren Strom, der ausreicht um 1.000 Haushalte zu versorgen.

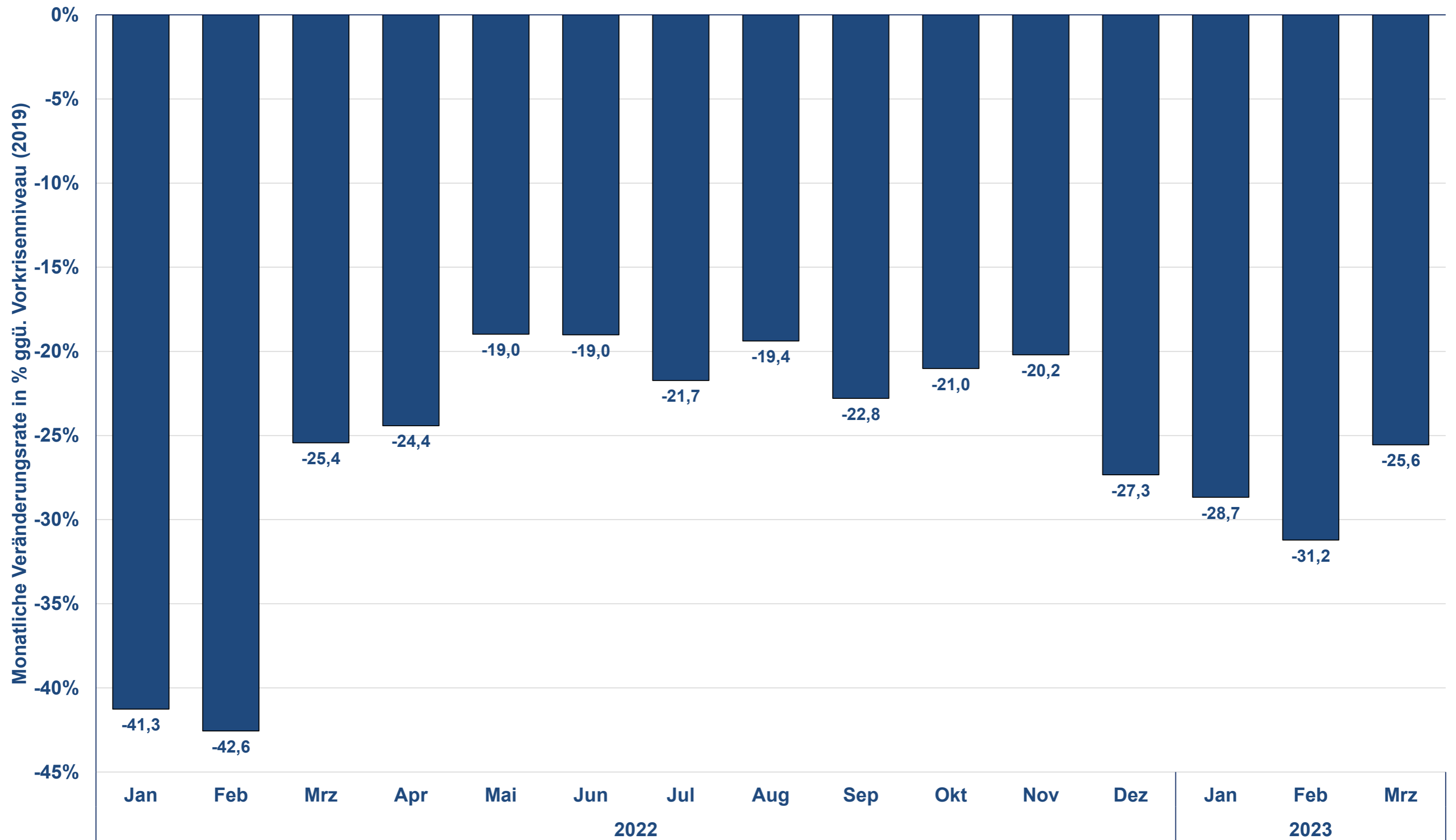
# Passagierverkehr Januar 2022 - März 2023 (an+ab)



# Cargoverkehr Januar 2022 - März 2023 (an+ab)

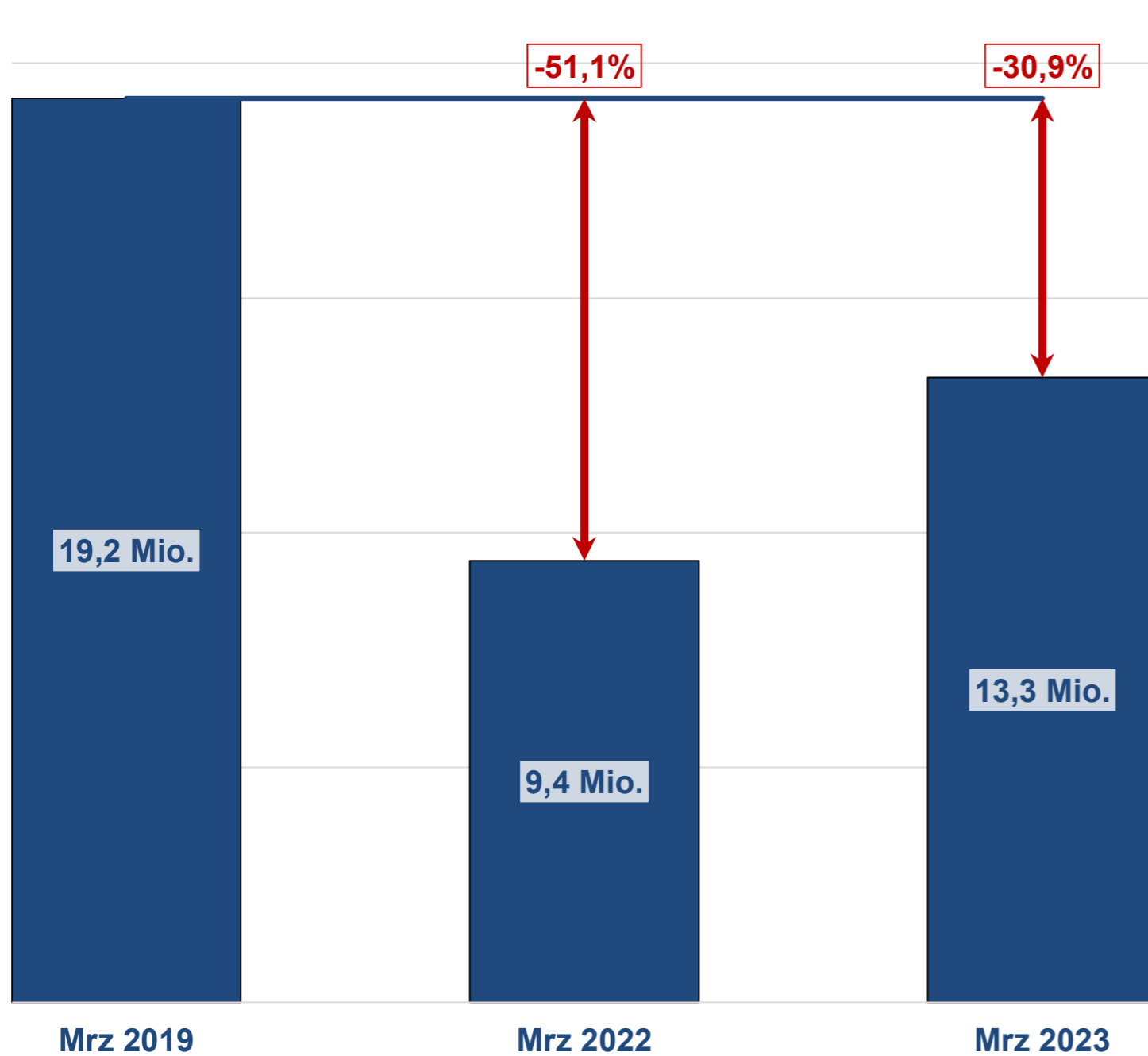


# Flugzeugbewegungen Januar 2022 - März 2023 (gesamt)

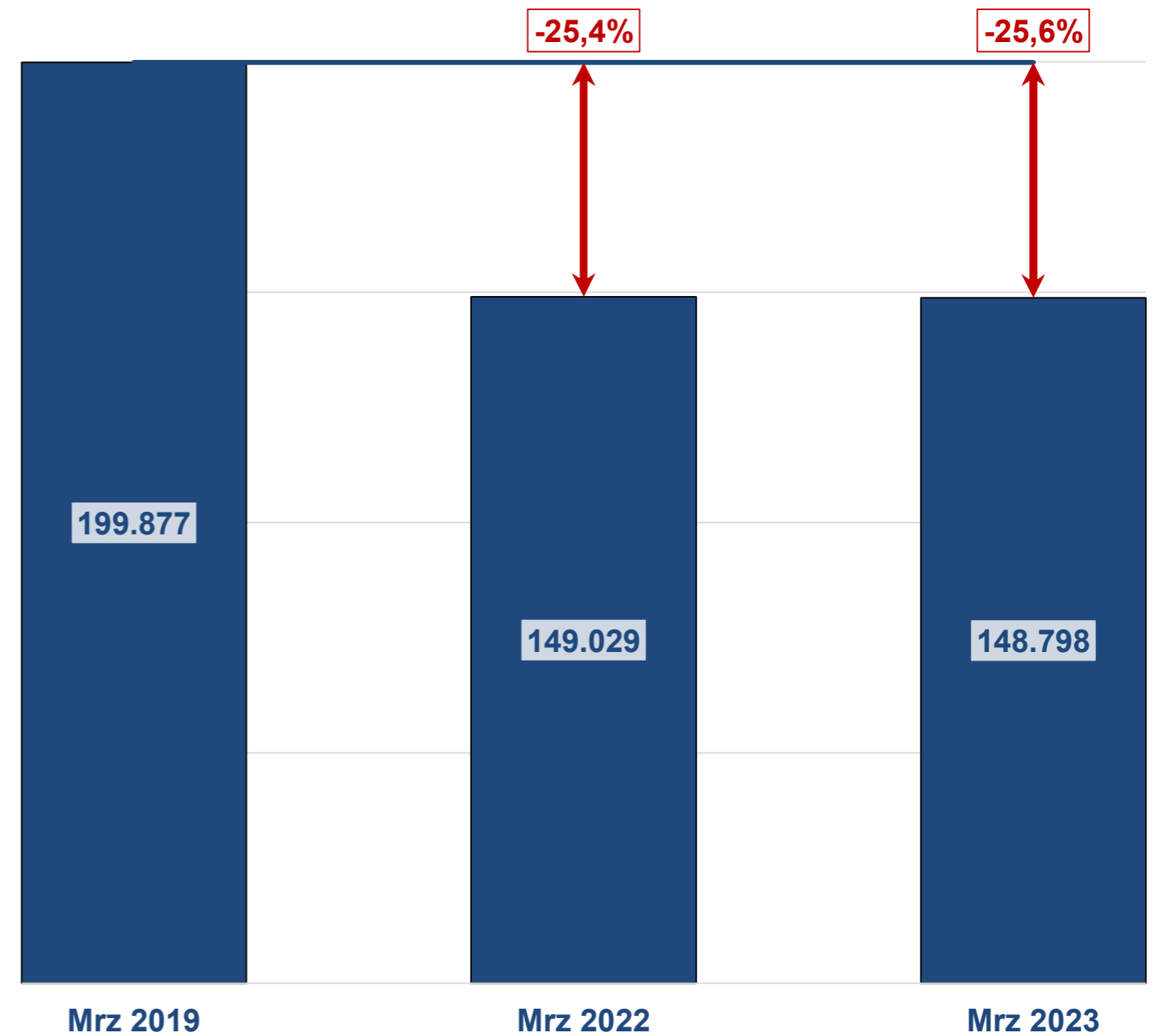


# Passagiere und Bewegungen im Monat März in den Jahren 2019, 2022 & 2023

## Passagiere (an+ab)

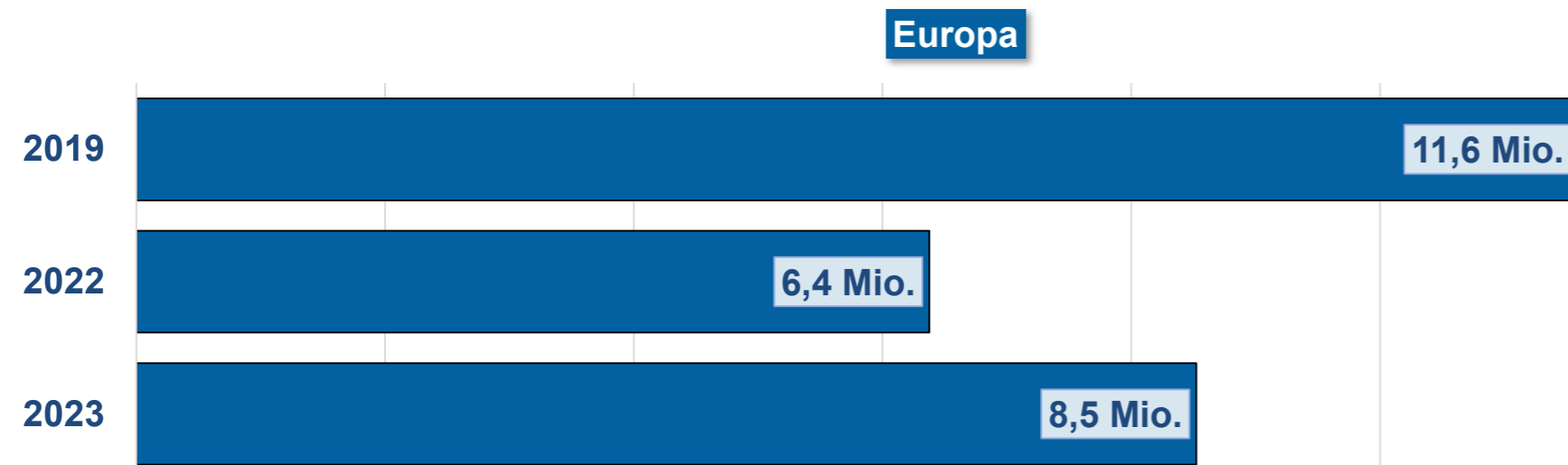


## Bewegungen (gesamt)

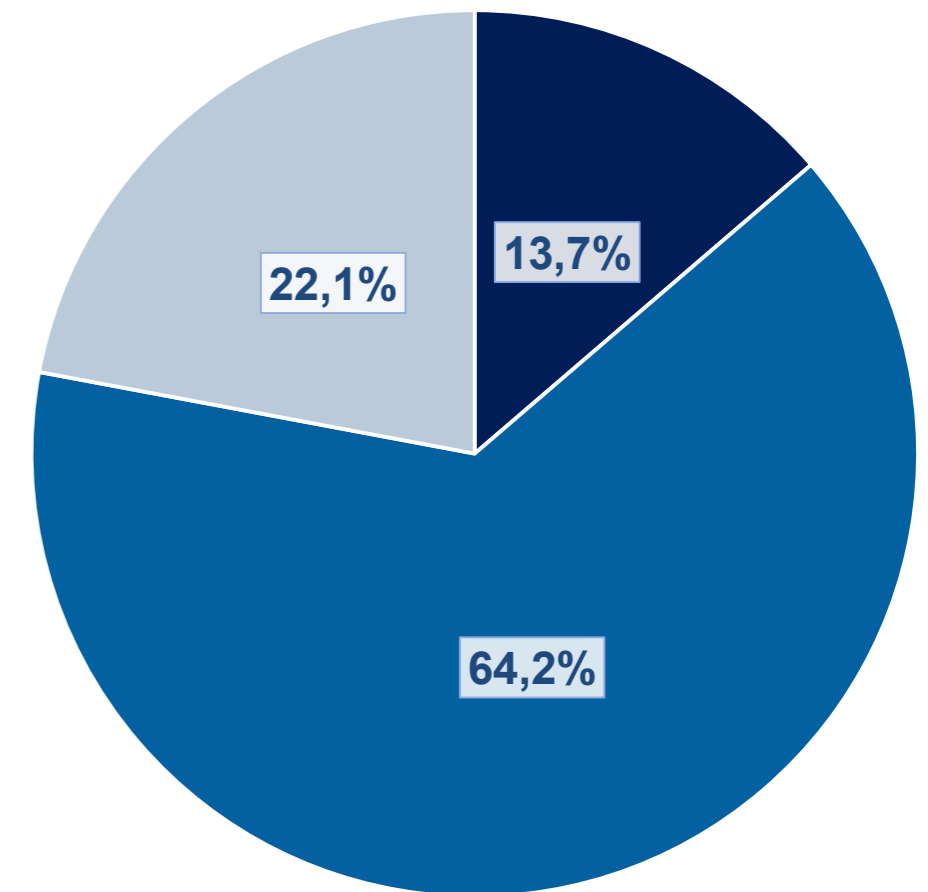




# Passagierentwicklung nach Verkehrsregionen im März 2019, 2022 und 2023



## Anteile der gewerblichen Verkehrsströme im März 2023



- Deutschland
- Europa
- Interkontinental

# Passagiere: Monatsbetrachtung März 2023 und Veränderung zum Vorjahresmonat

FLUGGÄSTE PASSENGERS																				
Flughafen Airport	Lokalaufkommen / Terminal Passengers														Transit (einfach gezählt) Direct Transit (counted once)		Gesamtverkehr (inkl. Transit) Total Traffic (incl. Transit)			
	Gesamt / Total		Linien-, Pauschalflug-, Tramp- und Anforderungsverkehr Scheduled & Charter Traffic										Sonst. Verkehr Other Commercial Traffic							
	An+Ab Arr.+Dep	%	An+Ab Arr.+Dep	%	Deutschland Germany		Europa Europe		davon of which				Außereuropa Non-Europe		An+Ab Arr.+Dep	%				
					An+Ab Arr.+Dep	%	An+Ab Arr.+Dep	%	EU	%	Schengen	%	An+Ab Arr.+Dep	%						
Berlin (BER)	1.669.526	+28,3%	1.668.795	+28,4%	235.211	+46,1%	1.282.996	+22,8%	835.111	+11,3%	904.737	+15,6%	150.588	+60,0%	731	-11,8%	565	+24,4%	1.670.091	+28,3%
Braunschweig-Wolfsburg (BWE)	9.552	+249,6%	8.714	+542,2%	3.320	+254,7%	4.756	>1000%	3.525	>1000%	4.754	>1000%	638	+252,5%	838	-39,1%	123	-	9.675	+254,1%
Bremen (BRE)	121.133	+49,6%	120.927	+49,9%	51.035	+62,3%	65.546	+36,2%	35.846	+11,1%	35.846	+12,2%	4.346	+299,8%	206	-35,8%	57	-82,9%	121.190	+49,0%
Dortmund (DTM)	212.695	+31,9%	209.374	+30,7%	6.063	+38,5%	200.747	+28,8%	139.653	+25,8%	87.723	+26,1%	2.564	-	3.321	+215,7%	0	-	212.695	+31,9%
Dresden (DRS)	59.164	+54,8%	59.120	+54,9%	32.542	+54,4%	22.087	+56,8%	11.919	+34,2%	16.757	+59,7%	4.491	+49,6%	44	-25,4%	103	-	59.267	+55,1%
Düsseldorf (DUS)	1.228.696	+41,8%	1.227.328	+41,8%	137.473	+68,2%	924.073	+37,3%	587.360	+41,1%	617.027	+43,4%	165.782	+49,9%	1.368	-5,6%	580	+19,6%	1.229.276	+41,7%
Erfurt (ERF)	5.108	+40,0%	5.050	+40,5%	72	-	806	-33,8%	806	-33,8%	806	-33,8%	4.172	+75,4%	58	+9,4%	95	>1000%	5.203	+42,5%
Frankfurt (FRA)	4.271.078	+45,8%	4.270.033	+45,8%	414.482	+61,4%	2.100.077	+34,9%	1.578.872	+33,7%	1.621.469	+39,0%	1.755.474	+57,4%	1.045	+1,6%	5.825	-47,3%	4.276.903	+45,4%
Friedrichshafen (FDH)	16.576	+45,3%	15.720	+47,5%	6.833	+116,1%	7.199	+25,4%	0	-100,0%	7.199	+449,1%	1.688	-3,9%	856	+14,4%	9	-94,9%	16.585	+43,2%
Hahn (HHN)	120.617	+58,7%	120.494	+59,6%	0	-	106.468	+56,0%	83.162	+48,0%	59.072	+40,5%	14.026	+93,8%	123	-76,7%	2.270	-2,8%	122.887	+56,8%
Hamburg (HAM)	954.683	+40,0%	953.999	+40,1%	224.877	+43,8%	662.957	+39,1%	423.774	+38,9%	460.733	+40,0%	66.165	+38,3%	684	-13,1%	68	-	954.751	+40,0%
Hannover (HAJ)	269.522	+43,6%	269.270	+43,6%	45.774	+59,4%	188.897	+37,1%	103.265	+20,7%	111.422	+26,0%	34.599	+64,1%	252	+18,3%	741	-13,9%	270.263	+43,3%
Karlsruhe/Baden-Baden (FKB)	99.345	+42,4%	98.879	+42,3%	0	-	91.450	+43,8%	65.242	+49,1%	53.673	+38,9%	7.429	+26,4%	466	+66,4%	211	+17,2%	99.556	+42,4%
Kassel (KSF)	6.711	+87,4%	6.537	+88,3%	128	+228,2%	4.636	+102,1%	4.512	+100,3%	4.514	+98,7%	1.773	+55,8%	174	+58,2%	78	-	6.789	+89,6%
Köln/Bonn (CGN)	531.294	+15,6%	530.470	+15,7%	63.294	+38,6%	436.830	+12,4%	280.788	+4,9%	270.172	+9,1%	30.346	+25,0%	824	-6,4%	1.094	+150,9%	532.388	+15,8%
Leipzig/Halle (LEJ)	111.731	+74,9%	111.642	+75,1%	22.615	+75,3%	63.576	+96,4%	38.807	+57,5%	36.147	+49,9%	25.451	+37,6%	89	-29,4%	310	-76,1%	112.041	+71,9%
Lübeck (LBC)	3.335	+85,7%	3.300	+85,4%	1.696	+11,4%	1.604	+521,7%	1.170	+434,2%	1.602	+602,6%	0	-	35	+118,8%	0	-	3.335	+85,7%
Memmingen (FMM)	178.912	+45,9%	178.285	+46,0%	0	-	169.944	+43,5%	113.478	+44,3%	59.100	+49,3%	8.341	+128,1%	627	+11,0%	171	>1000%	179.083	+46,0%
Mönchengladbach (MGL)	2.172	-38,8%	165	+161,9%	152	+157,6%	13	+225,0%	9	+125,0%	13	+225,0%	0	-	2.007	-42,5%	0	-	2.172	-38,8%
München (MUC)	2.572.385	+47,0%	2.570.717	+47,0%	443.030	+53,5%	1.531.507	+34,8%	1.190.610	+35,2%	1.159.647	+35,9%	596.180	+83,9%	1.668	+13,9%	869	-72,0%	2.573.254	+46,8%
Münster/Osnabrück (FMO)	39.027	+12,2%	26.476	-22,9%	15.380	+58,3%	9.647	-49,5%	2.224	-87,3%	2.224	-87,3%	1.449	-73,7%	12.551	>1000%	82	-35,9%	39.109	+12,0%
Nürnberg (NUE)	227.218	+89,2%	225.566	+89,7%	18.668	+87,7%	196.458	+102,6%	129.045	+97,2%	109.511	+83,6%	10.440	-12,9%	1.652	+35,2%	1.433	+53,6%	228.651	+88,9%
Paderborn/Lippstadt (PAD)	28.033	+155,6%	27.928	+157,1%	4.916	>1000%	20.075	+139,9%	12.943	+93,2%	12.418	+85,1%	2.937	+34,4%	105	-1,9%	60	-	28.093	+156,1%
Rostock-Laage (RLG)	2.482	-40,7%	1.657	-59,5%	50	-61,5%	1.432	-51,1%	573	-56,9%	573	-56,9%	175	-83,1%	825	+768,4%	18	-	2.500	-40,3%
Saarbrücken (SCN)	6.112	+6,0%	5.989	+5,9%	2.963	+97,7%	3.026	-9,9%	162	-89,3%	162	-89,3%	0	-100,0%	123	+13,9%	9	-	6.121	+6,2%
Stuttgart (STR)	482.599	+38,7%	480.960	+38,8%	86.446	+48,2%	376.183	+35,4%	225.393	+34,8%	233.969	+45,8%	18.331	+77,2%	1.639	+23,4%	912	-74,0%	483.511	+37,6%
Sylt (GWT)	2.516	-28,0%	2.107	-14,9%	1.950	-17,9%	157	+53,9%	0	-	157	+53,9%	0	-	409	-59,9%	0	-	2.516	-28,0%
Weeze (NRN)	73.196	+24,4%	69.179	+24,6%	0	-	49.835	+20,0%	44.887	+16,2%	44.887	+20,6%	19.344	+37,9%	4.017	+21,4%	0	-	73.196	+24,4%
<b>Gesamt / Total</b>	<b>13.305.418</b>	<b>+41,5%</b>	<b>13.268.681</b>	<b>+41,5%</b>	<b>1.818.970</b>	<b>+54,6%</b>	<b>8.522.982</b>	<b>+33,7%</b>	<b>5.913.136</b>	<b>+30,1%</b>	<b>5.916.314</b>	<b>+33,1%</b>	<b>2.926.729</b>	<b>+60,1%</b>	<b>36.737</b>	<b>+59,8%</b>	<b>15.683</b>	<b>-38,0%</b>	<b>13.321.101</b>	<b>+41,3%</b>

# Bewegungen und Luftfracht: Monatsbetrachtung März 2023 und Veränderung zum Vorjahresmonat

FLUGZEUGBEWEGUNGEN AIRCRAFT MOVEMENTS						LUFTFRACHT und LUFTPOST (in Tonnen) AIR FREIGHT and AIR MAIL (in metric tonnes)						VERKEHRSEINHEITEN TRAFFIC UNITS				
Flughafen Airport	Gewerblicher Verkehr / Commercial Traffic				Gesamtverkehr (inkl. Nichtgewerbl.) Total Traffic (incl. non-commercial)	Lokalaufkommen / Terminal Air Freight and Air Mail						Gesamtverkehr (inkl. Transit) Cargo (incl. Transit)	VE * TU **			
	Gesamt / Total		davon / of which			Gesamt / Total										
		%		%		An+Ab unl.+loaded	%	Ausladung unloaded	%	Einladung loaded	%					
Berlin (BER)	12.330	+7,4%	12.043	+7,9%	13.212	+6,1%	3.172	+5,7%	1.215	-1,8%	1.958	+11,0%	3.179	-1,4%	1.701.250	+27,8%
Braunschweig-Wolfsburg (BWE)	1.169	+12,2%	335	+82,1%	2.068	-22,5%	0	-	0	-	0	-	0	-	9.552	+249,6%
Bremen (BRE)	1.542	+16,0%	1.109	+28,2%	1.985	+3,1%	24	-27,3%	18	-40,0%	6	+100,0%	24	-27,3%	121.373	+49,2%
Dortmund (DTM)	2.029	-25,5%	1.252	+7,6%	2.552	-25,0%	0	-	0	-	0	-	0	-	212.695	+31,9%
Dresden (DRS)	871	+12,8%	672	+3,4%	1.452	-5,8%	2	-56,0%	0	-87,0%	1	-2,3%	2	-56,0%	59.180	+54,7%
Düsseldorf (DUS)	10.018	+11,3%	9.482	+12,1%	10.459	+9,9%	2.234	+2,0%	842	-10,5%	1.392	+11,3%	2.420	+10,5%	1.251.034	+40,8%
Erfurt (ERF)	210	-19,5%	34	-61,8%	396	-30,5%	12	-91,3%	12	-75,5%	0	-100,0%	12	-95,8%	5.231	+3,4%
Frankfurt (FRA)	31.480	+19,6%	31.058	+19,8%	32.125	+19,2%	163.581	-7,9%	77.844	-7,6%	85.737	-8,2%	168.335	-7,1%	5.906.891	+25,5%
Friedrichshafen (FDH)	487	+22,4%	230	+48,4%	1.993	-16,7%	0	-	0	-	0	-	0	-	16.576	+45,3%
Hahn (HHN)	1.172	+15,1%	1.088	+18,8%	1.264	+6,8%	15.041	-11,0%	6.785	-13,5%	8.256	-8,8%	15.789	-22,2%	271.027	+10,6%
Hamburg (HAM)	7.400	+14,6%	7.202	+16,0%	8.796	+6,9%	1.475	-12,2%	439	-9,5%	1.036	-13,3%	1.475	-12,2%	969.433	+38,8%
Hannover (HAJ)	3.277	-10,0%	2.538	+17,7%	4.311	-17,3%	2.570	-24,4%	1.189	-27,5%	1.381	-21,6%	2.783	-22,5%	295.222	+33,1%
Karlsruhe/Baden-Baden (FKB)	1.907	-4,0%	733	+21,4%	3.651	-0,4%	168	+10,2%	25	+90,1%	142	+2,6%	168	+10,2%	101.022	+41,8%
Kassel (KSF)	728	-73,4%	95	-17,4%	1.387	-64,5%	0	-8,0%	0	-	0	-12,0%	0	-8,0%	6.713	+87,3%
Köln/Bonn (CGN)	7.563	-3,8%	7.415	-3,6%	8.456	-5,7%	82.886	-4,9%	39.838	-6,1%	43.048	-3,9%	84.709	-4,1%	1.360.149	+2,2%
Leipzig/Halle (LEJ)	6.172	+1,6%	6.084	+1,8%	6.735	+2,3%	127.195	-4,9%	61.680	-4,7%	65.515	-5,1%	127.195	-4,9%	1.383.682	-1,3%
Lübeck (LBC)	1.212	-17,2%	145	-0,7%	1.593	-33,3%	0	-	0	-	0	-	0	-	3.335	+85,7%
Memmingen (FMM)	1.382	+4,9%	1.088	+30,0%	2.223	-12,4%	0	-	0	-	0	-	0	-	178.912	+45,9%
Mönchengladbach (MGL)	2.524	-27,7%	24	+84,6%	3.411	-27,1%	0	-100,0%	0	-100,0%	0	-100,0%	0	-100,0%	2.172	-39,0%
München (MUC)	21.431	+18,0%	20.515	+19,1%	22.014	+16,7%	24.243	+6,4%	10.259	-0,4%	13.984	+11,9%	24.660	+4,7%	2.814.815	+42,3%
Münster/Osnabrück (FMO)	1.562	-33,4%	402	-10,3%	2.727	-30,2%	3	-81,4%	2	-87,6%	1	+316,7%	8	-52,7%	39.056	+11,8%
Nürnberg (NUE)	2.114	+23,8%	1.760	+58,1%	3.596	+0,2%	270	-74,7%	64	-92,6%	206	-0,6%	494	-58,7%	229.913	+75,9%
Paderborn/Lippstadt (PAD)	1.646	-10,8%	433	+61,6%	2.602	-30,1%	2	-87,7%	0	-100,0%	2	-76,4%	2	-87,7%	28.054	+151,9%
Rostock-Laage (RLG)	1.103	+37,9%	27	-34,1%	1.258	+37,0%	0	-	0	-	0	-	0	-	2.482	-40,7%
Saarbrücken (SCN)	266	-30,5%	142	+16,4%	556	-7,5%	3	>1000%	1	-	2	>1000%	3	>1000%	6.138	+6,5%
Stuttgart (STR)	5.083	+1,7%	4.486	+17,3%	6.264	-0,8%	2.779	-22,7%	1.174	-12,8%	1.605	-28,7%	2.779	-22,9%	510.388	+33,0%
Sylt (GWT)	224	-30,4%	24	-33,3%	385	-53,4%	0	-	0	-	0	-	0	-	2.516	-28,0%
Weeze (NRN)	971	-7,0%	437	+7,6%	1.327	-13,1%	0	-	0	-	0	-	0	-	73.196	+24,4%
<b>Gesamt / Total</b>	<b>127.873</b>	<b>+5,7%</b>	<b>110.853</b>	<b>+14,5%</b>	<b>148.798</b>	<b>-0,2%</b>	<b>425.659</b>	<b>-6,2%</b>	<b>201.387</b>	<b>-6,8%</b>	<b>224.272</b>	<b>-5,5%</b>	<b>434.037</b>	<b>-6,3%</b>	<b>17.562.007</b>	<b>+26,0%</b>

\* eine VE entspricht einem Fluggast (an+ab) oder 100kg Luftfracht oder 100kg Luftpost (an+ab) \*\*one TU is adequate to one passenger or 100kg air freight or 100kg air mail

# Passagiere: Kumulierte Betrachtung Januar - März 2023 und Veränderung zum Vorjahreszeitraum

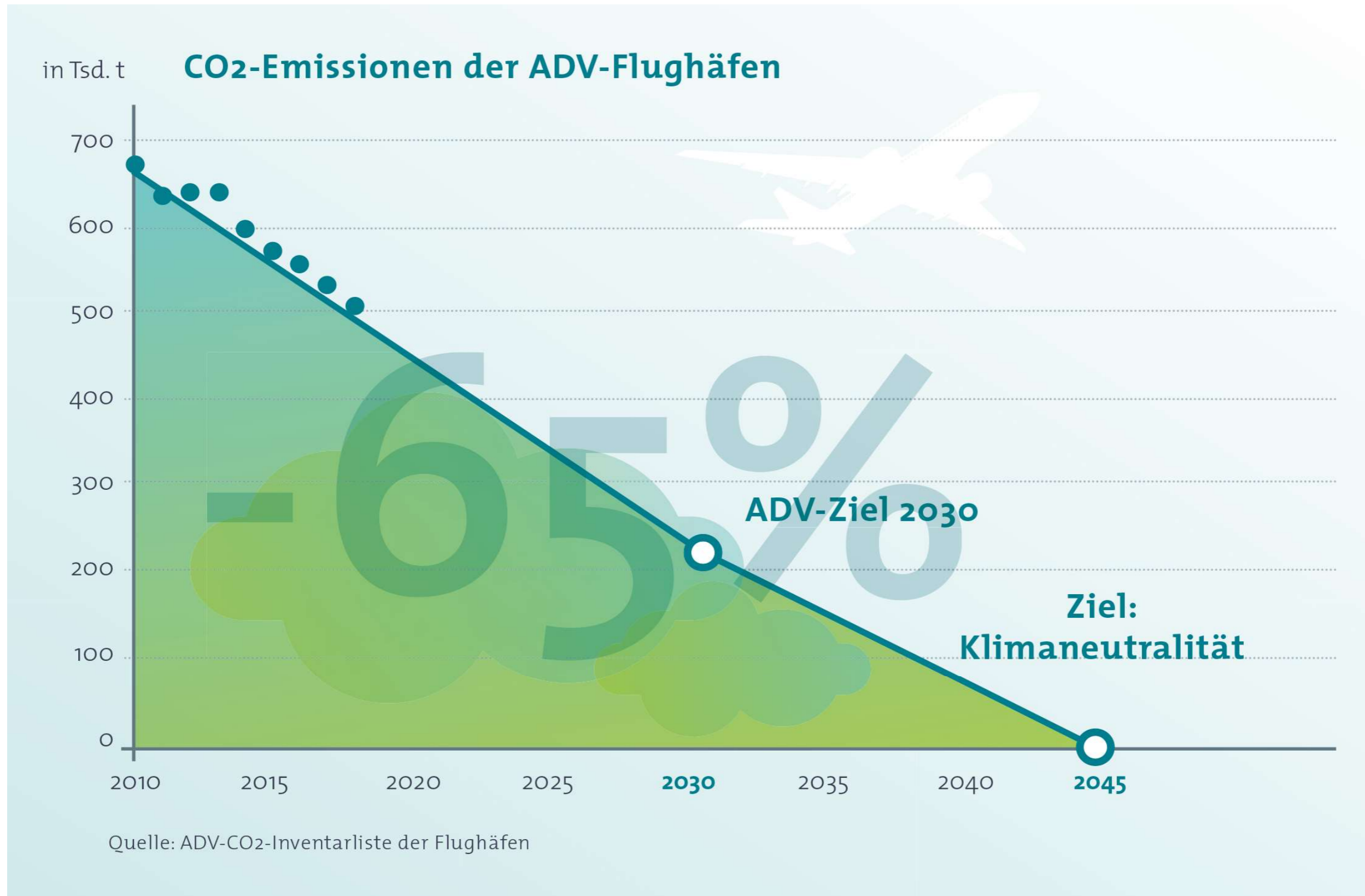
FLUGGÄSTE PASSENGERS																				
Flughafen Airport	Lokalaufkommen / Terminal Passengers													Transit (einfach gezählt) Direct Transit (counted once)		Gesamtverkehr (inkl. Transit) Total Traffic (incl. Transit)				
	Gesamt / Total		Linien-, Pauschalflug-, Tramp- und Anforderungsverkehr Scheduled & Charter Traffic									Sonst. Verkehr Other Commercial Traffic								
	An+Ab Arr.+Dep	%	An+Ab Arr.+Dep	%	Deutschland Germany		Europa Europe		davon of which		Außereuropa Non-Europe		An+Ab Arr.+Dep	%	%	%				
				An+Ab Arr.+Dep	%	An+Ab Arr.+Dep	%	EU	%	Schengen	%	An+Ab Arr.+Dep	%	An+Ab Arr.+Dep	%	%				
Berlin (BER)	4.396.618	+45,6%	4.395.191	+45,6%	611.794	+58,8%	3.379.058	+39,5%	2.184.177	+29,4%	2.364.448	+34,2%	404.339	+91,3%	1.427	-11,5%	1.486	-23,2%	4.398.104	+45,6%
Braunschweig-Wolfsburg (BWE)	17.400	+261,3%	15.108	+605,7%	7.499	+400,3%	6.934	>1000%	5.303	>1000%	6.932	>1000%	675	+227,7%	2.292	-14,3%	126	+800,0%	17.526	+262,9%
Bremen (BRE)	312.626	+83,1%	311.981	+83,6%	131.833	+80,7%	171.764	+79,5%	90.826	+43,4%	90.826	+44,1%	8.384	+543,9%	645	-18,6%	216	-55,6%	312.842	+82,7%
Dortmund (DTM)	592.034	+46,2%	583.753	+45,6%	15.006	+79,0%	560.873	+42,9%	394.713	+49,3%	246.322	+53,9%	7.874	-	8.281	+103,2%	0	-	592.034	+46,2%
Dresden (DRS)	145.617	+99,1%	145.503	+99,5%	87.496	+95,1%	49.145	+109,4%	24.526	+66,1%	35.894	+102,7%	8.862	+91,2%	114	-36,3%	169	-	145.786	+99,4%
Düsseldorf (DUS)	3.129.938	+60,6%	3.126.001	+60,7%	349.911	+92,4%	2.337.175	+55,6%	1.414.895	+61,4%	1.499.514	+64,5%	438.915	+67,9%	3.937	+6,7%	1.778	-64,2%	3.131.716	+60,3%
Erfurt (ERF)	10.207	+26,0%	9.984	+26,4%	72	-	3.811	+10,0%	2.564	-18,3%	3.811	+10,0%	6.101	+37,6%	223	+10,9%	107	+723,1%	10.314	+27,1%
Frankfurt (FRA)	11.330.612	+56,4%	11.327.780	+56,4%	1.062.022	+69,6%	5.487.601	+44,0%	4.078.499	+44,4%	4.198.934	+49,9%	4.778.157	+70,2%	2.832	+7,0%	19.298	-27,0%	11.349.910	+56,1%
Friedrichshafen (FDH)	43.593	+56,2%	40.902	+57,0%	17.040	+153,0%	21.431	+37,1%	169	-94,9%	21.262	+536,6%	2.431	-34,2%	2.691	+45,7%	36	-79,8%	43.629	+55,4%
Hahn (HHN)	340.398	+112,9%	340.072	+113,7%	0	-100,0%	300.706	+100,9%	235.508	+107,4%	163.991	+92,1%	39.366	+316,6%	326	-55,9%	9.740	+9,0%	350.138	+107,4%
Hamburg (HAM)	2.399.768	+59,1%	2.398.026	+59,2%	572.210	+60,8%	1.654.558	+58,3%	1.052.112	+58,0%	1.137.629	+58,8%	171.258	+62,8%	1.742	-13,9%	574	-13,4%	2.400.342	+59,1%
Hannover (HAJ)	663.649	+53,8%	662.990	+53,9%	120.255	+79,3%	461.057	+45,3%	245.661	+29,9%	264.229	+34,7%	81.678	+76,0%	659	+1,4%	2.439	+23,2%	666.088	+53,7%
Karlsruhe/Baden-Baden (FKB)	271.030	+74,7%	270.085	+75,0%	19	+26,7%	248.436	+71,2%	175.008	+69,3%	142.254	+54,9%	21.630	+134,9%	945	+16,4%	226	-37,6%	271.256	+74,4%
Kassel (KSF)	15.654	+65,5%	15.260	+65,6%	175	+173,4%	12.115	+83,0%	11.976	+82,9%	11.978	+82,2%	2.970	+17,4%	394	+60,8%	78	-63,6%	15.732	+62,6%
Köln/Bonn (CGN)	1.402.958	+32,9%	1.400.953	+33,0%	161.382	+58,9%	1.161.514	+28,2%	722.452	+20,8%	686.524	+24,0%	78.057	+69,0%	2.005	+9,7%	1.996	+14,9%	1.404.954	+32,9%
Leipzig/Halle (LEJ)	267.935	+102,1%	267.651	+102,3%	56.981	+106,2%	150.798	+139,0%	93.924	+105,0%	86.990	+92,0%	59.872	+44,1%	284	+0,7%	587	-87,8%	268.522	+95,5%
Lübeck (LBC)	8.382	+114,3%	8.216	+115,9%	4.918	+43,8%	3.287	+751,6%	2.152	+546,2%	3.266	+883,7%	11	-	166	+56,6%	0	-100,0%	8.382	+113,9%
Memmingen (FMM)	494.116	+62,9%	492.813	+63,0%	0	-	466.602	+58,3%	305.122	+71,8%	153.081	+65,7%	26.211	+252,0%	1.303	+21,0%	345	>1000%	494.461	+63,0%
Mönchengladbach (MGL)	5.731	-20,6%	363	+20,2%	312	+40,5%	51	-36,3%	33	-34,0%	41	-40,6%	0	-	5.368	-22,4%	0	-	5.731	-20,6%
München (MUC)	6.963.410	+70,7%	6.959.364	+70,8%	1.180.036	+73,1%	4.151.432	+56,7%	3.196.896	+58,8%	3.113.397	+60,3%	1.627.896	+118,6%	4.046	-11,7%	4.096	-51,2%	6.967.506	+70,4%
Münster/Osnabrück (FMO)	81.241	+23,6%	64.952	+1,2%	41.959	+90,0%	19.787	-40,6%	3.756	-87,0%	3.756	-87,0%	3.206	-63,5%	16.289	+968,8%	87	-33,1%	81.328	+23,5%
Nürnberg (NUE)	585.905	+134,7%	582.076	+136,6%	46.162	+136,3%	516.464	+150,2%	331.544	+142,6%	275.057	+123,3%	19.450	-2,9%	3.829	+6,5%	2.301	-14,7%	588.206	+133,2%
Paderborn/Lippstadt (PAD)	48.408	+228,2%	47.816	+230,6%	13.382	>1000%	31.210	+177,7%	19.005	+172,4%	17.424	+149,3%	3.224	+36,0%	592	+107,0%	60	-	48.468	+228,6%
Rostock-Laage (RLG)	4.979	-40,9%	3.933	-51,5%	272	-19,8%	3.480	-39,8%	1.296	-51,9%	1.300	-51,7%	181	-90,9%	1.046	+231,0%	35	+59,1%	5.014	-40,6%
Saarbrücken (SCN)	13.443	+31,6%	13.079	+30,8%	6.616	+107,9%	6.463	+11,1%	173	-91,2%	173	-91,2%	0	-100,0%	364	+71,7%	13	+85,7%	13.456	+31,7%
Stuttgart (STR)	1.225.926	+56,9%	1.222.081	+57,0%	226.876	+72,3%	949.065	+51,6%	552.183	+60,0%	553.077	+68,1%	46.140	+128,0%	3.845	+22,9%	2.608	-50,4%	1.228.534	+56,2%
Sylt (GWT)	5.018	-28,0%	3.945	-25,0%	3.788	-26,6%	157	+53,9%	0	-	157	+53,9%	0	-	1.073	-37,1%	0	-	5.018	-28,0%
Weeze (NRN)	177.031	+48,8%	169.380	+53,3%	0	-	117.438	+22,4%	104.524	+27,6%	104.524	+30,9%	51.942	+256,1%	7.651	-9,4%	0	-	177.031	+48,8%
<b>Gesamt / Total</b>	<b>34.953.627</b>	<b>+58,8%</b>	<b>34.879.258</b>	<b>+58,9%</b>	<b>4.718.016</b>	<b>+71,7%</b>	<b>22.272.412</b>	<b>+50,2%</b>	<b>15.248.997</b>	<b>+48,7%</b>	<b>15.186.791</b>	<b>+51,5%</b>	<b>7.888.830</b>	<b>+80,3%</b>	<b>74.369</b>	<b>+32,3%</b>	<b>48.401</b>	<b>-30,1%</b>	<b>35.002.028</b>	<b>+58,5%</b>

## Bewegungen und Luftfracht: Kumul. Betrachtung Januar - März 2023 und Veränderung zum Vorjahreszeitraum

FLUGZEUGBEWEGUNGEN AIRCRAFT MOVEMENTS					LUFTFRACHT und LUFTPOST (in Tonnen) AIR FREIGHT and AIR MAIL (in metric tonnes)								VERKEHRSEINHEITEN TRAFFIC UNITS			
Flughafen Airport	Gewerblicher Verkehr / Commercial Traffic				Gesamtverkehr (inkl. Nichtgewerbl.) Total Traffic (incl. non-commercial)	Lokalaufkommen / Terminal Air Freight and Air Mail						Gesamtverkehr (inkl. Transit) Cargo (incl. Transit)	VE * TU **			
	Gesamt / Total		davon / of which			Gesamt / Total										
		%	Linien- & Charterverkehr Sched.&Charter Traffic	%		An+Ab unl.+loaded	%	Ausladung unloaded	%	Einladung loaded	%					
Berlin (BER)	33.434	+14,6%	32.767	+15,2%	35.596	+12,7%	8.919	+12,2%	3.210	-5,6%	5.708	+25,6%	8.940	+3,6%	4.485.804	+44,7%
Braunschweig-Wolfsburg (BWE)	2.971	+44,9%	770	+99,5%	5.683	+12,8%	1	-	1	-	0	-	1	-	17.410	+261,5%
Bremen (BRE)	4.123	+36,7%	2.971	+43,2%	5.486	+30,6%	67	-29,5%	51	-42,0%	16	+128,6%	67	-29,5%	313.296	+82,5%
Dortmund (DTM)	5.573	-5,9%	3.484	+18,7%	6.928	-7,6%	0	-	0	-	0	-	0	-	592.034	+46,2%
Dresden (DRS)	2.318	+42,8%	1.919	+46,7%	3.898	+17,9%	5	-29,9%	1	-64,9%	3	+3,6%	5	-29,9%	145.662	+99,0%
Düsseldorf (DUS)	26.529	+22,4%	25.001	+24,2%	27.687	+20,2%	5.924	-14,6%	2.122	-46,6%	3.802	+28,4%	6.114	-12,1%	3.189.178	+58,0%
Erfurt (ERF)	582	-14,9%	69	-73,4%	1.085	-10,7%	36	-92,0%	36	-78,4%	0	-100,0%	36	-96,1%	10.564	-15,9%
Frankfurt (FRA)	87.403	+20,8%	86.301	+20,9%	89.017	+20,4%	445.586	-12,8%	209.328	-14,9%	236.258	-10,9%	456.793	-12,3%	15.786.476	+27,7%
Friedrichshafen (FDH)	1.475	+37,3%	614	+53,9%	5.305	-5,8%	0	-100,0%	0	-	0	-100,0%	0	-100,0%	43.593	+56,2%
Hahn (HHN)	3.269	+27,5%	3.053	+32,3%	3.525	+23,4%	41.499	-11,3%	18.762	-17,1%	22.737	-5,8%	43.800	-17,9%	755.388	+20,4%
Hamburg (HAM)	19.854	+23,8%	19.277	+26,0%	23.138	+17,7%	4.140	-38,9%	1.336	-59,0%	2.804	-20,5%	4.141	-38,9%	2.441.168	+54,9%
Hannover (HAJ)	8.539	+0,9%	6.709	+18,6%	11.335	-3,8%	7.330	-24,7%	3.400	-34,2%	3.930	-14,0%	7.778	-25,0%	736.949	+39,4%
Karlsruhe/Baden-Baden (FKB)	4.516	+2,3%	2.016	+36,9%	8.773	+1,9%	482	+19,2%	78	+138,8%	403	+8,6%	482	+19,2%	275.847	+73,3%
Kassel (KSF)	2.211	-41,1%	215	-19,5%	3.970	-34,4%	2	+63,0%	1	+163,0%	1	+26,0%	2	+63,0%	15.670	+65,5%
Köln/Bonn (CGN)	20.573	+1,6%	20.190	+2,0%	22.981	-0,7%	221.955	-4,9%	106.436	-6,1%	115.519	-3,7%	225.295	-5,0%	3.622.504	+6,9%
Leipzig/Halle (LEJ)	17.091	+1,0%	16.818	+1,0%	18.797	+2,4%	347.503	-9,8%	168.482	-9,4%	179.022	-10,1%	347.726	-9,8%	3.742.967	-6,0%
Lübeck (LBC)	3.033	+6,2%	421	+26,0%	4.039	-10,6%	0	-	0	-	0	-	0	-	8.382	+114,3%
Memmingen (FMM)	3.735	+20,5%	3.058	+43,2%	5.946	+5,3%	0	-	0	-	0	-	0	-	494.116	+62,9%
Mönchengladbach (MGL)	7.295	+2,8%	58	+70,6%	9.455	-1,7%	1	-28,6%	0	-100,0%	1	+0,0%	1	-28,6%	5.736	-20,6%
München (MUC)	60.343	+24,2%	58.010	+26,9%	62.108	+22,9%	67.078	+4,6%	27.728	-10,0%	39.350	+18,2%	68.300	+3,2%	7.634.190	+61,7%
Münster/Osnabrück (FMO)	3.858	-20,4%	1.090	+9,9%	6.960	-14,2%	8	-76,7%	3	-90,1%	5	-8,9%	13	-64,2%	81.323	+23,1%
Nürnberg (NUE)	5.807	+51,8%	4.720	+81,6%	9.619	+19,7%	774	-62,5%	227	-84,2%	546	-12,8%	1.275	-47,6%	593.641	+119,7%
Paderborn/Lippstadt (PAD)	4.709	+31,6%	939	+96,4%	7.311	+5,3%	32	-70,3%	10	-89,2%	22	+84,0%	32	-70,3%	48.730	+207,8%
Rostock-Laage (RLG)	3.310	+171,5%	70	-32,0%	3.599	+146,7%	0	-	0	-	0	-	1	-	4.979	-40,9%
Saarbrücken (SCN)	710	+5,7%	363	+33,9%	1.290	+16,2%	4	+275,0%	1	+116,0%	3	+492,3%	4	+275,0%	13.482	+31,9%
Stuttgart (STR)	13.450	+16,9%	11.972	+33,8%	16.593	+12,5%	8.058	-7,2%	3.478	+1,2%	4.580	-12,7%	8.181	-5,9%	1.306.510	+50,5%
Sylt (GWT)	564	-8,6%	52	-40,9%	1.123	-20,9%	0	-	0	-	0	-	0	-	5.018	-28,0%
Weeze (NRN)	2.521	+16,6%	1.051	+26,0%	3.274	+5,0%	0	-	0	-	0	-	0	-	177.031	+48,8%
<b>Gesamt / Total</b>	<b>349.796</b>	<b>+16,6%</b>	<b>303.978</b>	<b>+21,0%</b>	<b>404.521</b>	<b>+12,0%</b>	<b>1.159.402</b>	<b>-9,7%</b>	<b>544.692</b>	<b>-12,1%</b>	<b>614.710</b>	<b>-7,4%</b>	<b>1.178.985</b>	<b>-9,9%</b>	<b>46.547.649</b>	<b>+33,6%</b>

\* eine VE entspricht einem Fluggast (an+ab) oder 100kg Luftfracht oder 100kg Luftpost (an+ab) \*\*one TU is adequate to one passenger or 100kg air freight or 100kg air mail

# Die Klimastrategie der Flughäfen



### Die Klimastrategie der Flughäfen

Die ADV setzt sich aktiv für den Klimaschutz ein. Die Flughäfen streben den klimaneutralen Flughafenbetrieb bis zum Jahr 2045 an. Der wichtigste Meilenstein auf diesem Weg: 65 Prozent CO<sub>2</sub>-Einsparung bis zum Jahr 2030.

# Erläuterungen

## Passagiere

### **Lokales Fluggastaufkommen**

Ankommende und abfliegende Passagiere (einschließlich Umsteiger) ohne Transitfluggäste.

### **Transitfluggäste**

Fluggäste, die innerhalb einer Flugstrecke (Flug unter gleicher Flugnummer) auf einem Berichtsflughäfen zwischenlanden ohne das Flugzeug zu verlassen.

### **Umsteiger**

Passagiere, die ihre Gesamtflugreise (Zusammensetzung von Teilstrecken) zwischen Herkunfts- und Endzielflughafen an einem Berichtsflughafen unterbrechen. Sie fliegen mit einer anderen Flugnummer und einem anderen Fluggerät weiter.

### **Gesamter Fluggastverkehr**

Ankommende und abfliegende Passagiere (einschließlich Umsteiger) und Transitfluggäste.

## Flugbewegungen

### **Flugbewegungen gewerblich:**

Alle Flugbewegungen zur gewerblichen bzw. entgeltlichen Beförderung von Personen, Fracht und Post im Linien- und Charterverkehr, für die dem Luftfahrtunternehmen eine entsprechende Genehmigung erteilt wurde.

### **Flugbewegungen gesamt:**

Gewerbliche Flugbewegungen und alle sonstigen Verkehre , wie z.B. gewerbliche Schulflüge, Bildflüge, Reklameflüge sowie Land- und forstwirtschaftliche Flüge, Taxiflüge, Leer- und Bereitstellungsflüge, nicht gewerblicher Verkehr (Werkverkehr, Sport-, Werkstatt-, private Reiseflüge, sowie nichtgewerbliche Schulflüge.

## Luftfracht/Luftpost

### **Örtlicher Luftfracht- bzw. Luftpostverkehr**

Umfasst ankommende und abfliegende Luftfracht bzw. Luftpost einschließlich Umladung.

### **Transitluftfracht- bzw. Transitluftpostaufkommen**

Luftfracht bzw. Luftpost, die nach einer Zwischenlandung unter gleicher Flugnummer weitergeflogen wird.

# Ansprechpartner

## **Arbeitsgemeinschaft Deutscher Verkehrsflughäfen**

German Airports Association

Friedrichstraße 79

D-10117 Berlin

## **Ansprechpartner**

Markus Engemann, Bereichsleiter Markt und Verkehr

engemann@adv.aero

Tel. +49 30 31 01 18 42

Fax +49 30 31 01 18 90

## **Redaktion**

Niclas Hinrichs, Leiter Luftfahrtstatistik und Digitalisierung

hinrichs@adv.aero

Tel. +49 30 31 01 18 17

Fax +49 30 31 01 18 90

## **Hinweis**

Trotz größter Sorgfalt können wir Irrtümer und Fehler nicht gänzlich ausschließen und behalten uns gegebenenfalls spätere Korrekturen vor.

Despite high diligence we cannot completely exclude mistakes and errors and reserve later corrections if necessary.