

**FLUGHAFENVERBAND**

Unsere Flughäfen: Regionale Stärke, Globaler Anschluss



# ADV-Monatsstatistik

## ADV Monthly Traffic Report

# Februar 2023



## Kurz und knapp

### Auf einen Blick – Verhaltene Aufkommensentwicklung im Februar

In Summe zählten die Flughäfen im Februar 10,66 Millionen an- und abfliegende Passagiere. Das sind knapp 300.000 weniger als im Vormonat Januar. Im Vergleich zu 2019 lag das Aufkommensniveau bei 67,9% Prozent der Reisenden (-32,1%). Damit liegt die Recovery im deutschen Passagieraufkommen weiterhin unter dem europäischen Durchschnitt. Europaweit erholte sich die Luftverkehrsnachfrage bereits auf 89%!

- 10,66 Millionen Passagiere nutzten die deutschen Flughäfen. Im Vergleich zum Februar 2022 stieg das Aufkommen um +67,5% (ggü. Februar 2019 sind es -32,1%).
- Das absolute Cargo-Aufkommen nimmt zum Vormonat Januar leicht zu (ca. +4.200 Tonnen). Die 369.020 Tonnen bedeuten einen Rückgang um -8,9% gegenüber Februar 2022. Das sind gegenüber Februar 2019 +1,8%.
- Die Zahl der gewerblichen Flugbewegungen lag mit 109.719 Starts und Landungen um +24,3% über dem Vorjahreswert. Gegenüber 2019 wurden knapp zwei Drittel der gewerblichen Flüge durchgeführt (-32,9%).

### Der Februar im Blick – Fehlende Wachstumsimpulse resultieren in geringem Aufkommensniveau

- Die Nachfrage im innerdeutschen Luftverkehr bleibt auf niedrigem Niveau. Mit 1,47 Mio. Passagieren (+82,4% ggü. 2022) ist der innerdeutsche Markt das einzige Verkehrssegment, das zum Vormonat Januar zulegen konnte (ca. +50.000). Zum Vorkrisenniveau fehlen aber noch mehr als die Hälfte aller Passagiere (-57,6%).
- Im Europa-Verkehr setzte sich die Erholung der Verkehrsnachfrage gegenüber dem Vorjahr mit verringerter Dynamik fort. 6,83 Millionen Passagiere entsprechen einem Wachstum von +56,9% zum Februar 2022. Vom Vorkrisenniveau aus 2019 werden knapp drei Viertel der Luftverkehrsnachfrage (-26,5%) erreicht.
- Die Interkont-Nachfrage kann sich zum Vorjahresmonat mit +96,8% auf über 2,33 Millionen Passagiere fast verdoppeln. Im Vergleich zum Januar 2019 sind das 80,0% der Passagiere. Das Interkont-Segment weist damit die höchste Recovery-Rate unter den Verkehrssegmenten auf.

### Das Jahr im Blick – Stagnation statt Wachstumsimpulse

In den ersten beiden Monaten des Jahres 2023 wurden an den deutschen Flughäfen knapp 21,64 Millionen Passagiere (an+ab) gezählt. Mit +71,7% verzeichnen die Flughäfen im Vergleich zum Omikron-geprägten Vorjahreszeitraum ein intensives Wachstum. Zum Vorkrisenniveau in 2019 fehlen aber noch 31,5% der Reisenden. Mit dieser Entwicklung liegt Deutschland am unteren Ende der großen europäischen Luftverkehrsmärkte. Die Entwicklung der angebotenen Sitze liegt in Deutschland um mehr als 10% hinter europäischen Nachbarstaaten zurück. Covid-19 hat im europäischen Luftverkehr keinerlei Einfluss mehr auf die Luftverkehrsnachfrage. Hingegen kehrt in den wichtigen asiatischen Interkontmärkten die Nachfrage erst jetzt wieder in den Markt zurück.

- 2,89 Millionen Passagiere flogen innerdeutsch (+84,5% zum Vorjahr, gegenüber Jan-Feb 2019 entspricht dies einem Verlust von -57,5%).
- 13,74 Millionen Passagiere sind im Europa-Verkehr an den deutschen Flughäfen unterwegs (+62,7% zum Vorjahr, gegenüber Jan-Feb 2019 sind es -26,0%).
- Die Interkont-Nachfrage (4,96 Millionen Paxe) wächst mit +94,8% zum Vorjahr (gegenüber Jan-Feb 2019 sind es -19,1%).

### Cargo-Aufkommen – sich verstetigende Cargonachfrage lässt dauerhaften Wachstumstrend erwarten

Im Februar kann die Luftfracht zum Vormonat Januar leicht zulegen (ca. +4.200 Tonnen). Die insgesamt 369.020 Tonnen bedeuten, das zum starken Vorjahresmonat -8,9% weniger Fracht umgeschlagen wurden – gegenüber 2019 erhöht sich das Cargo-Aufkommen im Februar um ca. 1,8%. Die unsichere wirtschaftliche Gesamtsituation strapaziert die globalen Lieferketten. Seit dem Ende des chinesischen Neujahresfestes (Anfang Februar) ist ein sich verstetigender Aufwärtstrend in der Cargo-Nachfrage zu beobachten. Die Einladungen sinken im Februar um -6,4% auf 199.658 t (gegenüber 2019 +3,5%). Auch die Ausladungen verringern sich um -11,7% auf 169.361 t (gegenüber 2019 -0,2%). In den ersten beiden Monaten des Jahres 2023 entsprechen die insgesamt 733.743 Tonnen Luftfracht einem Rückgang von -11,6% zum Vergleichszeitraum 2022 (ggü. 2019 -1,4%).

Auf einen Blick		Februar			Kumulierte Zahlen für 2023 (Jan - Feb)		
		absolut	gg. 2019	gg. 2022	absolut	gg. 2019	gg. 2022
<b>Passagiere</b> <b>Passengers</b>	(an + ab) (arr. + dep.)	<b>10.669.918</b>	<b>-32,1%</b>	<b>+67,5%</b>	<b>21.648.209</b>	<b>-31,5%</b>	<b>+71,7%</b>
<b>Luftfracht / Luftpost [t]</b> <b>Cargo</b>	(an + ab) (arr. + dep.)	<b>369.020</b>	<b>+1,8%</b>	<b>-8,9%</b>	<b>733.743</b>	<b>-1,4%</b>	<b>-11,6%</b>
Ausladung Unloaded		169.361	-0,2%	-11,7%	343.305	-4,3%	-15,0%
Einladungen Loaded		199.658	+3,5%	-6,4%	390.438	+1,3%	-8,4%
<b>Bewegungen</b> <b>Movements</b>	(gesamt) (total)	<b>128.441</b>	<b>-31,2%</b>	<b>+19,7%</b>	<b>255.723</b>	<b>-30,0%</b>	<b>+20,6%</b>
	(gewerblich) (commercial)	<b>109.719</b>	<b>-32,9%</b>	<b>+24,3%</b>	<b>221.923</b>	<b>-32,3%</b>	<b>+23,9%</b>
<b>Verkehrseinheiten</b> <b>Traffic Units</b>		<b>14.360.115</b>	<b>-25,8%</b>	<b>+37,8%</b>	<b>28.985.642</b>	<b>-25,7%</b>	<b>+38,6%</b>

## Unser Ziel: KLIMANEUTRALITÄT – Emissionsfreie Flughäfen bis 2045

### Projektbeispiel: Erneuerbare Energien pushen

#### Windenergie: Flughafen Frankfurt eröffnet einen Offshore-Windpark

**CO<sub>2</sub>-Einsparung pro Jahr**  
(ca.) 90.000 t/a

**Projekt-Investitionskosten**  
Keine, da Liefervertrag

**Geplante Laufzeit**  
2025 bis 2035 mit  
Verlängerungsoption auf 2040

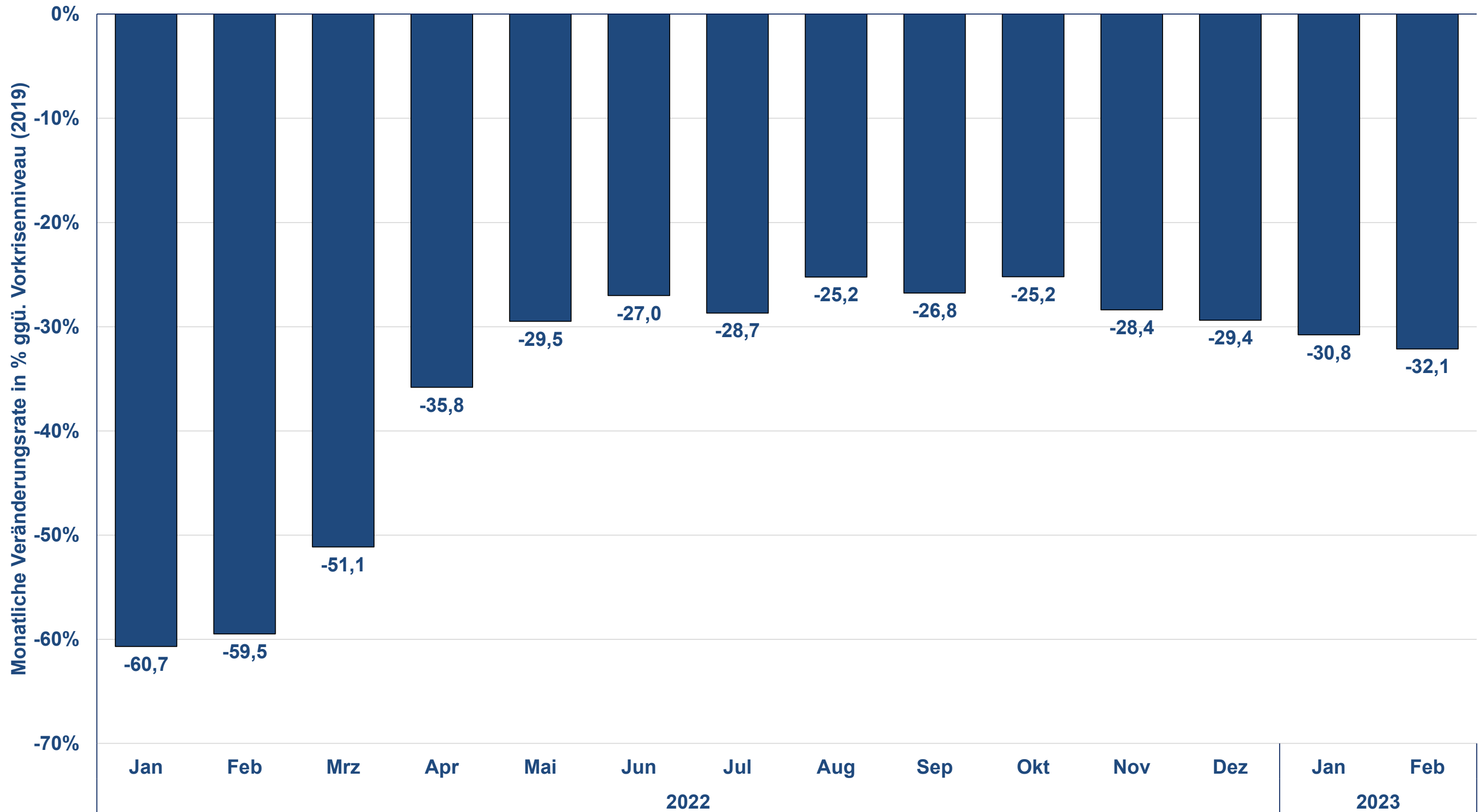


#### Projekt-Erläuterung:

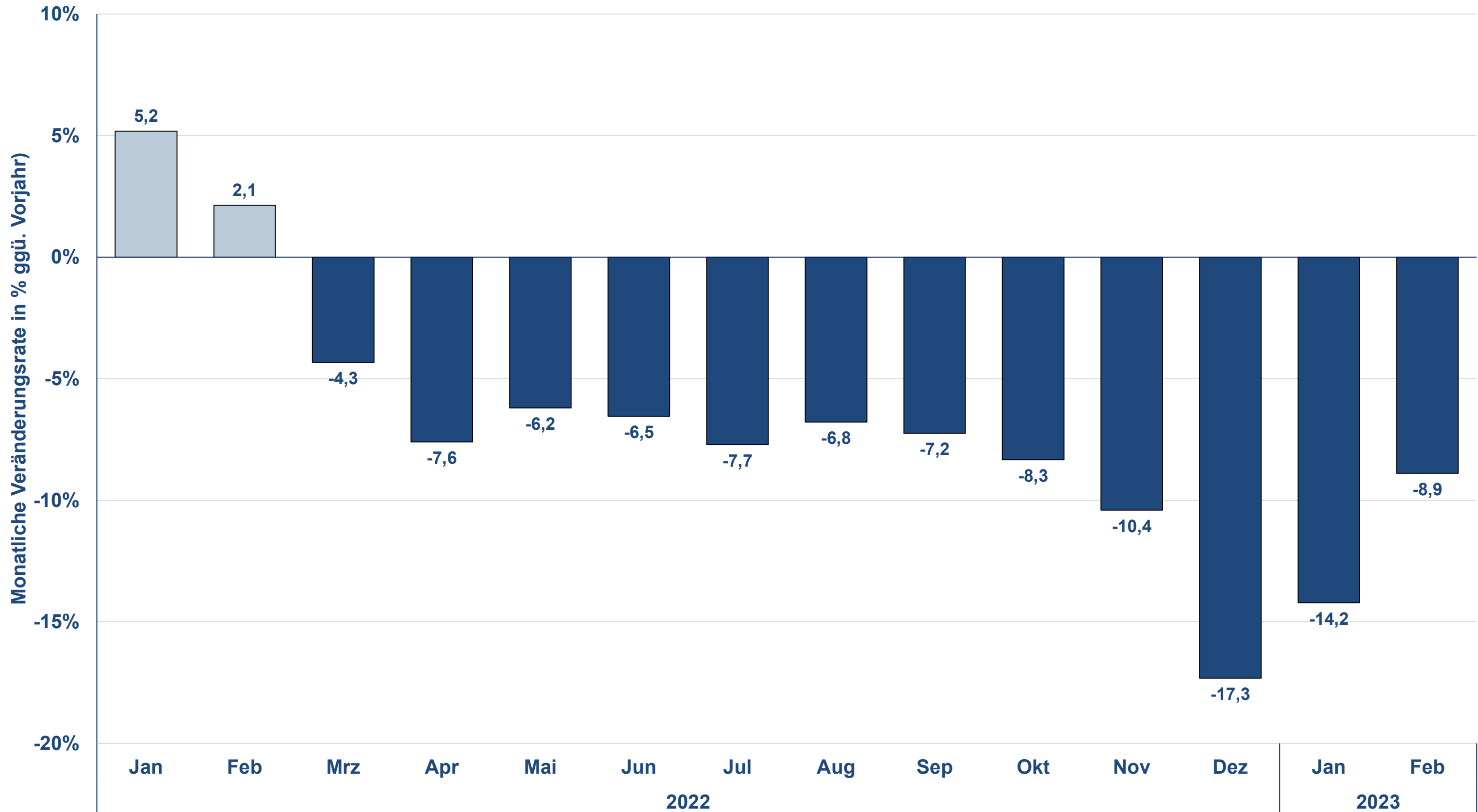
Die Nutzung regenerativer Energien ist ein wesentlicher Baustein, um die selbst gesteckten Klimaschutzziele zu erreichen. Das Ziel: Fraport will seine CO<sub>2</sub>-Emissionen bis 2030 von aktuell 170.000 Tonnen jährlich auf deutlich unter 80.000 Tonnen verringern.



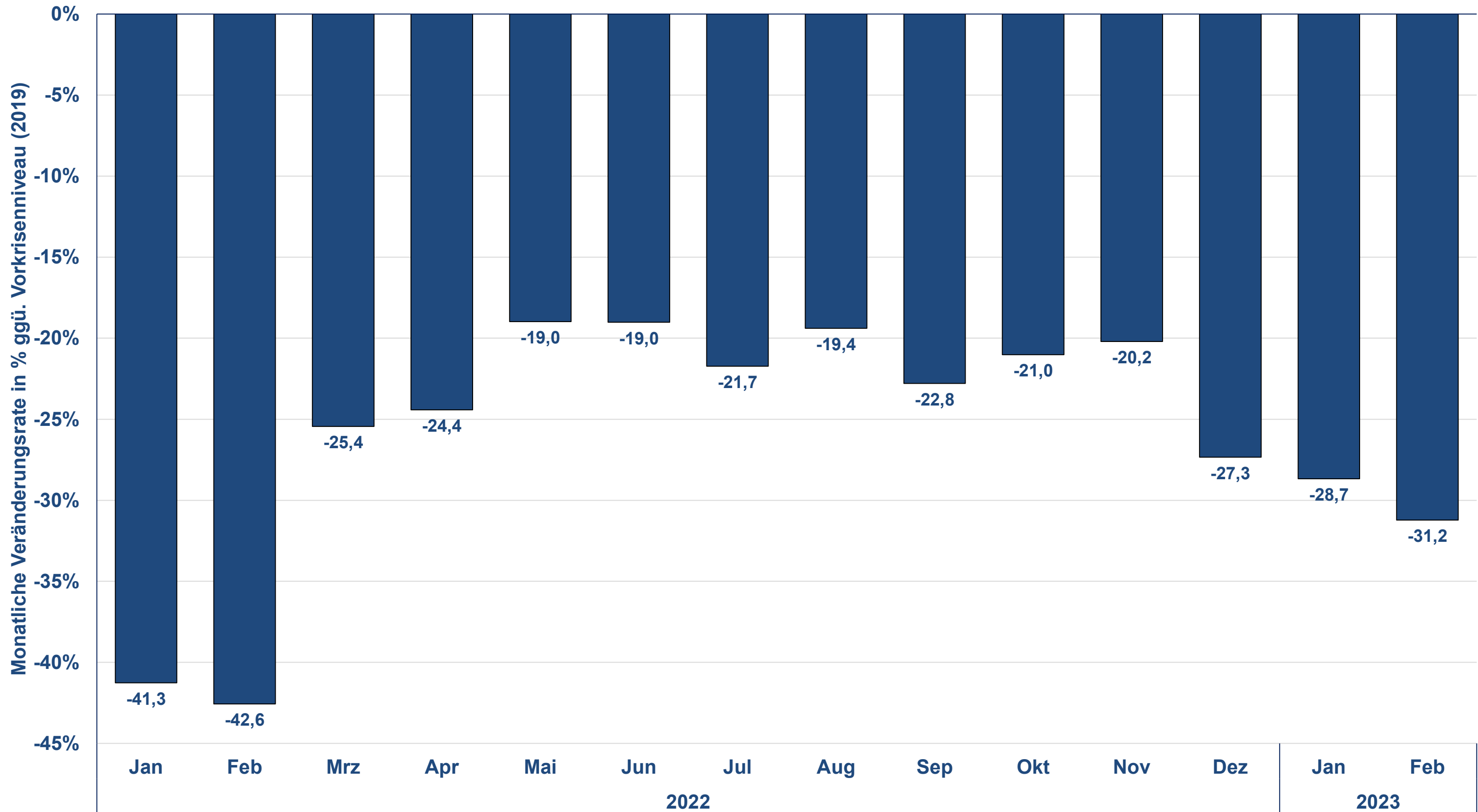
## Passagierverkehr Januar 2022 - Februar 2023 (an+ab)



## Cargoverkehr Januar 2022 - Februar 2023 (an+ab)

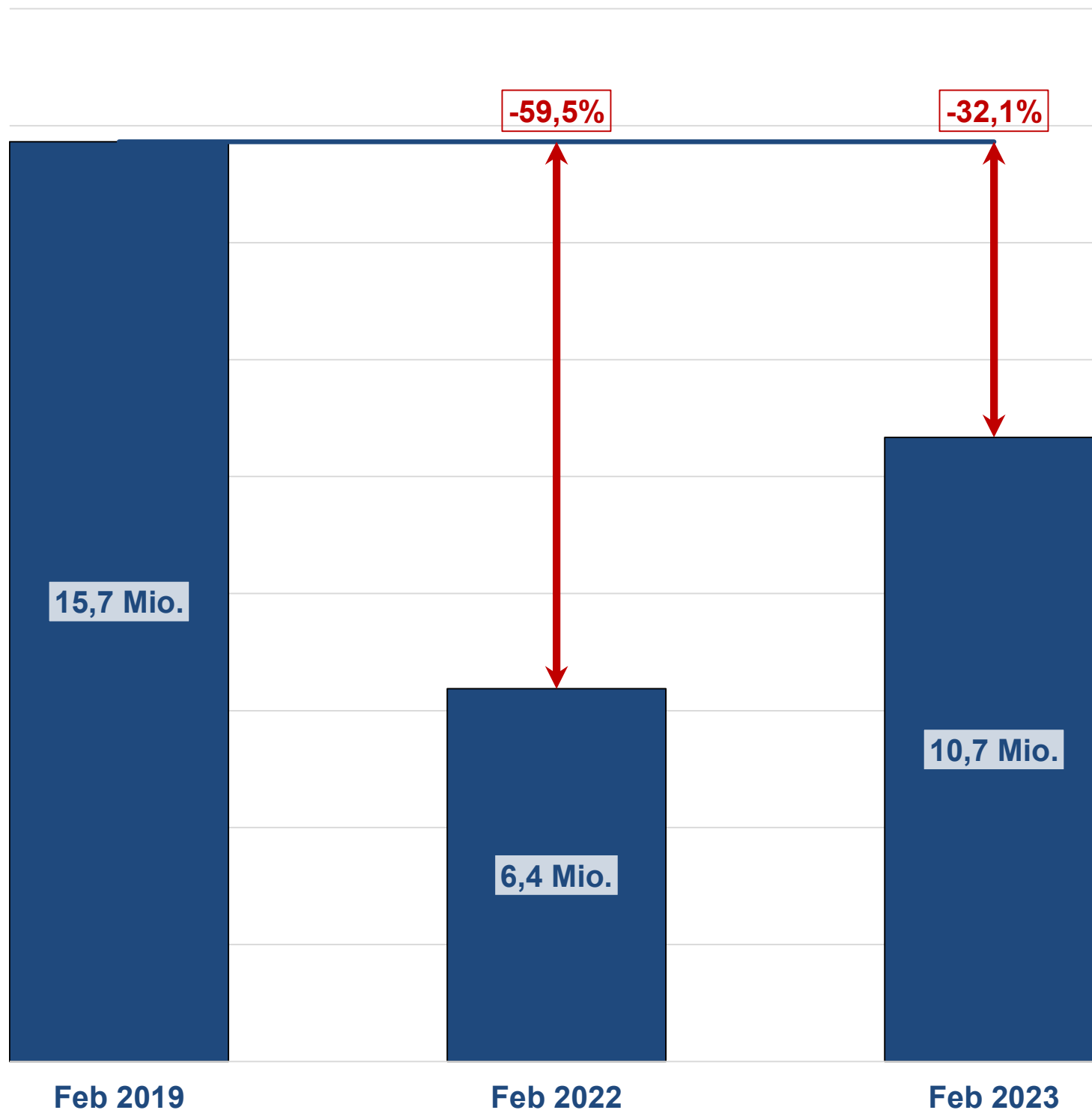


## Flugzeugbewegungen Januar 2022 - Februar 2023 (gesamt)

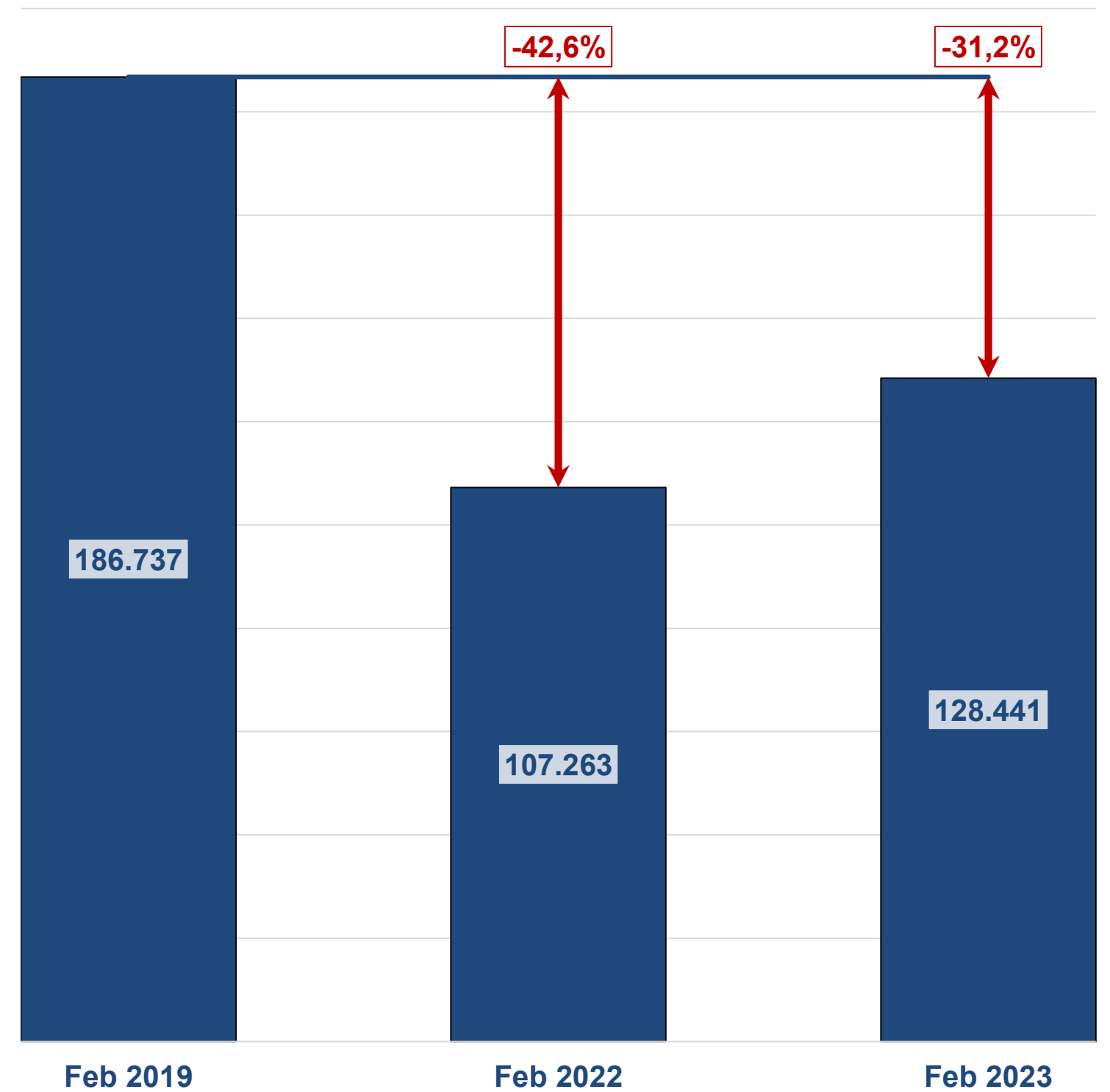


# Passagiere und Bewegungen im Monat Februar in den Jahren 2019, 2022 & 2023

## Passagiere (an+ab)

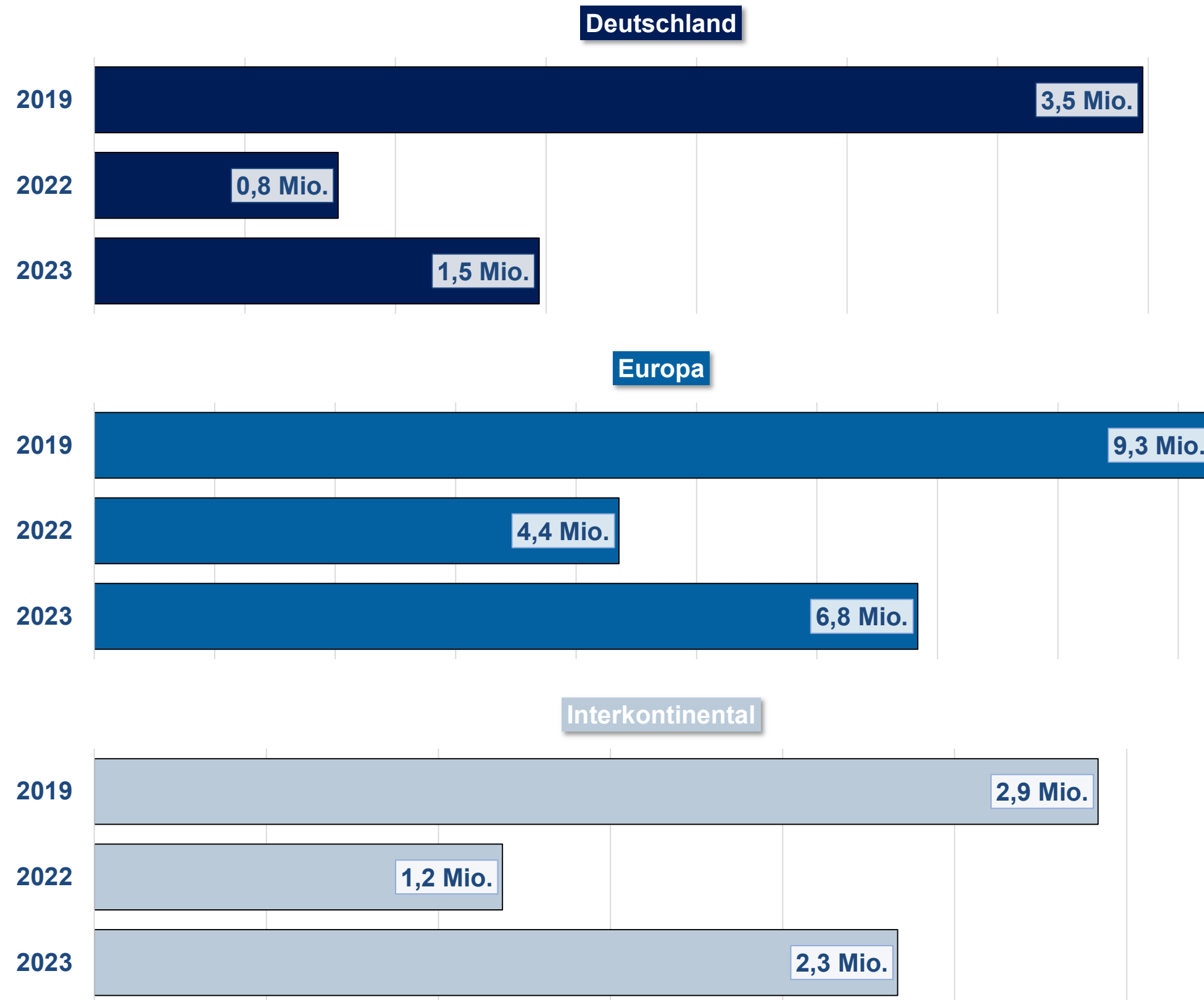


## Bewegungen (gesamt)

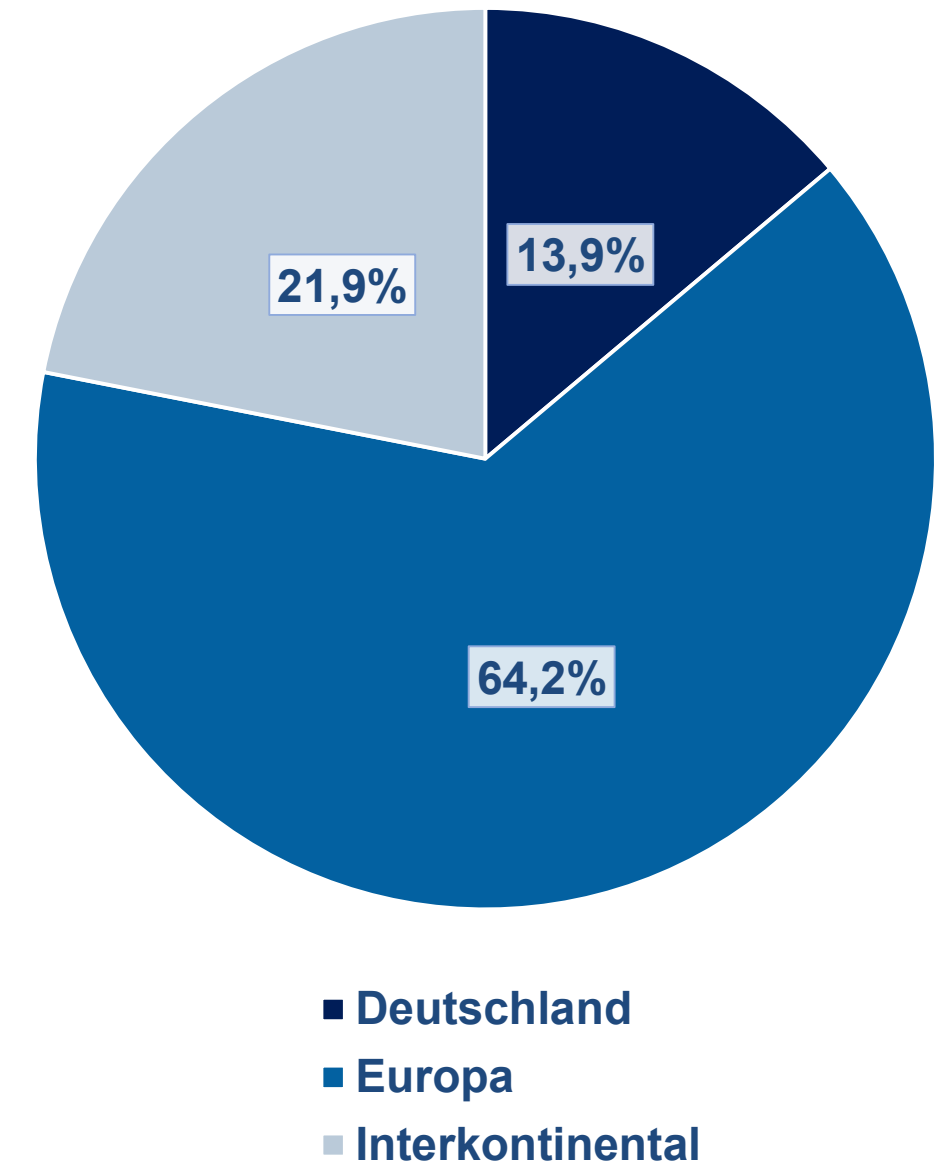




## Passagierentwicklung nach Verkehrsregionen im Februar 2019, 2022 und 2023



### Anteile der gewerblichen Verkehrsströme im Februar 2023



## Passagiere: Monatsbetrachtung Februar 2023 und Veränderung zum Vorjahresmonat

FLUGGÄSTE PASSENGERS																				
Flughafen Airport	Lokalaufkommen / Terminal Passengers														Transit (einfach gezählt) Direct Transit (counted once)		Gesamtverkehr (inkl. Transit) Total Traffic (incl. Transit)			
	Gesamt / Total		Linien-, Pauschalflug-, Tramp- und Anforderungsverkehr Scheduled & Charter Traffic										Sonst. Verkehr Other Commercial Traffic							
	An+Ab Arr.+Dep	%	An+Ab Arr.+Dep	%	Deutschland Germany		Europa Europe		davon of which				Außereuropa Non-Europe		An+Ab Arr.+Dep	%				
					An+Ab Arr.+Dep	%	An+Ab Arr.+Dep	%	EU	%	Schengen	%	An+Ab Arr.+Dep	%						
Berlin (BER)	1.417.955	+48,9%	1.417.563	+49,0%	200.803	+76,9%	1.090.848	+41,1%	703.492	+31,9%	766.580	+37,4%	125.912	+92,9%	392	-4,4%	413	-25,3%	1.418.368	+48,9%
Braunschweig-Wolfsburg (BWE)	4.665	+249,4%	3.875	+659,8%	2.329	+512,9%	1.527	>1000%	1.134	>1000%	1.527	>1000%	19	-13,6%	790	-4,2%	1	-87,5%	4.666	+247,4%
Bremen (BRE)	92.594	+96,5%	92.428	+97,2%	40.900	+96,3%	49.047	+88,3%	26.175	+55,0%	26.175	+55,0%	2.481	-	166	-33,9%	154	+670,0%	92.748	+96,7%
Dortmund (DTM)	175.808	+53,2%	173.434	+52,7%	4.672	+109,9%	166.363	+49,4%	116.855	+58,6%	73.740	+60,8%	2.399	-	2.374	+98,7%	0	-	175.808	+53,2%
Dresden (DRS)	46.594	+132,9%	46.554	+133,6%	28.120	+116,8%	15.771	+195,8%	7.286	+101,2%	11.102	+159,9%	2.663	+63,4%	40	-43,7%	40	-	46.634	+133,1%
Düsseldorf (DUS)	943.825	+78,1%	942.563	+78,2%	106.305	+100,3%	699.242	+73,2%	418.280	+80,6%	445.232	+83,2%	137.016	+90,4%	1.262	+1,2%	536	-67,4%	944.361	+77,6%
Erfurt (ERF)	3.845	+60,8%	3.724	+61,6%	0	-	2.469	+134,9%	1.222	+69,3%	2.469	+134,9%	1.255	+0,2%	121	+39,1%	7	-36,4%	3.852	+60,4%
Frankfurt (FRA)	3.408.428	+61,3%	3.407.425	+61,3%	328.868	+76,4%	1.672.003	+44,8%	1.249.048	+47,2%	1.289.983	+52,6%	1.406.554	+82,4%	1.003	+17,0%	5.313	-39,6%	3.413.741	+60,9%
Friedrichshafen (FDH)	13.387	+59,5%	12.643	+62,5%	5.271	+144,4%	6.864	+53,5%	169	-80,7%	6.695	+664,3%	508	-55,8%	744	+21,2%	0	-100,0%	13.387	+59,5%
Hahn (HHN)	105.620	+156,2%	105.537	+156,9%	0	-	93.100	+134,9%	72.745	+145,7%	51.113	+103,2%	12.437	+758,9%	83	-37,1%	2.451	-27,8%	108.071	+142,2%
Hamburg (HAM)	714.832	+66,2%	714.273	+66,3%	177.276	+69,0%	485.949	+63,9%	307.820	+63,5%	334.375	+64,4%	51.048	+81,7%	559	-12,5%	105	-73,6%	714.937	+66,1%
Hannover (HAJ)	195.743	+62,0%	195.566	+62,1%	35.789	+93,2%	134.630	+51,2%	71.788	+30,7%	77.171	+35,8%	25.147	+92,7%	177	-29,5%	703	-2,6%	196.446	+61,6%
Karlsruhe/Baden-Baden (FKB)	82.946	+78,4%	82.714	+78,9%	0	-	75.948	+74,2%	53.097	+53,4%	42.708	+33,7%	6.766	+156,0%	232	-3,7%	0	-100,0%	82.946	+78,4%
Kassel (KSF)	4.897	+61,9%	4.770	+61,5%	43	+152,9%	3.720	+81,3%	3.713	+81,9%	3.713	+82,0%	1.007	+13,9%	127	+78,9%	0	-	4.897	+61,9%
Köln/Bonn (CGN)	418.375	+36,5%	417.847	+36,6%	50.248	+68,0%	344.851	+30,4%	212.094	+23,7%	201.244	+25,0%	22.748	+95,4%	528	+1,7%	635	-19,6%	419.010	+36,4%
Leipzig/Halle (LEJ)	84.418	+130,1%	84.334	+130,3%	18.488	+112,2%	48.523	+196,6%	30.813	+177,3%	28.616	+157,3%	17.323	+50,0%	84	+18,3%	195	-81,6%	84.613	+124,1%
Lübeck (LBC)	2.809	+138,3%	2.732	+138,8%	1.550	+50,6%	1.181	+927,0%	795	+650,0%	1.163	>1000%	1	-	77	+120,0%	0	-100,0%	2.809	+136,8%
Memmingen (FMM)	147.453	+68,8%	147.072	+68,9%	0	-	138.225	+61,9%	90.754	+77,7%	43.013	+45,2%	8.847	+413,8%	381	+42,2%	2	-75,0%	147.455	+68,8%
Mönchengladbach (MGL)	1.934	-5,0%	116	+103,5%	94	+394,7%	22	-42,1%	14	-44,0%	18	-41,9%	0	-	1.818	-8,1%	0	-	1.934	-5,0%
München (MUC)	2.165.506	+84,0%	2.164.162	+84,2%	371.683	+83,9%	1.316.251	+68,2%	1.014.814	+73,9%	985.245	+74,6%	476.228	+150,3%	1.344	-17,5%	2.149	-20,6%	2.167.655	+83,8%
Münster/Osnabrück (FMO)	22.600	+46,1%	19.131	+31,2%	12.952	+99,0%	4.972	-31,0%	1.266	-78,5%	1.266	-78,5%	1.207	+37,9%	3.469	+292,0%	0	-	22.600	+46,1%
Nürnberg (NUE)	181.075	+176,7%	179.711	+181,7%	14.292	+179,7%	160.520	+200,6%	103.845	+200,2%	85.861	+170,7%	4.899	-7,1%	1.364	-17,5%	441	-40,9%	181.516	+174,2%
Paderborn/Lippstadt (PAD)	12.673	+624,2%	12.627	+663,0%	4.174	>1000%	8.166	+495,2%	4.825	>1000%	3.932	>1000%	287	+55,1%	46	-51,6%	0	-	12.673	+624,2%
Rostock-Laage (RLG)	1.996	-32,0%	1.880	-32,0%	84	-40,0%	1.790	-3,9%	723	-27,6%	727	-27,2%	6	-99,2%	116	-31,0%	11	-8,3%	2.007	-31,9%
Saarbrücken (SCN)	4.132	+73,2%	3.971	+70,8%	2.127	+124,8%	1.844	+33,7%	11	-	11	-	0	-	161	+168,3%	4	+300,0%	4.136	+73,3%
Stuttgart (STR)	364.576	+75,2%	363.509	+75,5%	70.454	+78,8%	280.434	+72,2%	155.683	+82,4%	162.464	+99,6%	12.621	+159,9%	1.067	+13,9%	1.322	+225,6%	365.898	+75,5%
Sylt (GWT)	1.087	-23,1%	717	-30,0%	717	-30,0%	0	-	0	-	0	-	0	-	370	-4,9%	0	-	1.087	-23,1%
Weeze (NRN)	50.145	+59,3%	47.591	+59,0%	0	-	32.422	+9,1%	28.378	+9,3%	28.378	+9,3%	15.169	>1000%	2.554	+65,8%	0	-	50.145	+59,3%
<b>Gesamt / Total</b>	<b>10.669.918</b>	<b>+67,5%</b>	<b>10.648.469</b>	<b>+67,6%</b>	<b>1.477.239</b>	<b>+82,4%</b>	<b>6.836.682</b>	<b>+56,9%</b>	<b>4.676.839</b>	<b>+56,5%</b>	<b>4.674.521</b>	<b>+58,6%</b>	<b>2.334.548</b>	<b>+96,8%</b>	<b>21.449</b>	<b>+25,3%</b>	<b>14.482</b>	<b>-32,0%</b>	<b>10.684.400</b>	<b>+67,2%</b>

## Bewegungen und Luftfracht: Monatsbetrachtung Februar 2023 und Veränderung zum Vorjahresmonat

FLUGZEUGBEWEGUNGEN AIRCRAFT MOVEMENTS						LUFTFRACHT und LUFTPOST (in Tonnen) AIR FREIGHT and AIR MAIL (in metric tonnes)						VERKEHRSEINHEITEN TRAFFIC UNITS				
Flughafen Airport	Gewerblicher Verkehr / Commercial Traffic				Gesamtverkehr (inkl. Nichtgewerbl.) Total Traffic (incl. non-commercial)	Lokalaufkommen / Terminal Air Freight and Air Mail						Gesamtverkehr (inkl. Transit) Cargo (incl. Transit)	VE * TU **			
	Gesamt / Total		davon / of which			Gesamt / Total										
		%		%		An+Ab unl.+loaded	%	Ausladung unloaded	%	Einladung loaded	%					
Berlin (BER)	10.680	+15,5%	10.470	+15,9%	11.338	+13,1%	3.008	+19,7%	947	-10,5%	2.062	+41,7%	3.011	+9,4%	1.448.037	+48,2%
Braunschweig-Wolfsburg (BWE)	1.096	+121,9%	261	+110,5%	2.128	+57,7%	1	-	1	-	0	-	1	-	4.675	+250,2%
Bremen (BRE)	1.334	+58,2%	909	+59,5%	1.939	+67,4%	31	-40,4%	24	-52,9%	7	+600,0%	31	-40,4%	92.904	+95,0%
Dortmund (DTM)	1.779	+6,7%	1.029	+27,0%	2.318	+9,4%	0	-	0	-	0	-	0	-	175.808	+53,2%
Dresden (DRS)	716	+68,5%	600	+81,3%	1.323	+35,1%	1	-16,3%	0	-45,5%	1	+4,6%	1	-16,3%	46.605	+132,8%
Düsseldorf (DUS)	8.153	+36,6%	7.676	+39,7%	8.478	+32,5%	2.124	+20,0%	672	-26,5%	1.452	+69,4%	2.128	+20,2%	965.060	+76,2%
Erfurt (ERF)	261	+10,6%	26	-69,4%	484	+28,7%	23	-85,3%	23	-58,7%	0	-100,0%	23	-92,7%	4.073	+3,2%
Frankfurt (FRA)	26.684	+22,1%	26.318	+22,2%	27.182	+21,7%	143.548	-11,3%	64.975	-14,9%	78.573	-8,0%	146.620	-11,0%	4.843.906	+29,8%
Friedrichshafen (FDH)	428	+27,8%	181	+41,4%	1.679	-12,6%	0	-	0	-	0	-	0	-	13.387	+59,5%
Hahn (HHN)	951	+26,8%	877	+34,5%	1.041	+26,3%	13.940	-3,8%	6.175	-4,8%	7.765	-3,0%	14.520	-13,0%	245.020	+31,6%
Hamburg (HAM)	6.117	+32,1%	5.926	+35,6%	7.091	+24,8%	1.271	-6,8%	412	-12,7%	859	-3,7%	1.271	-6,8%	727.542	+64,0%
Hannover (HAJ)	2.715	+14,9%	2.046	+26,5%	3.663	+10,5%	2.233	-22,3%	1.030	-29,8%	1.203	-14,5%	2.287	-24,8%	218.073	+45,8%
Karlsruhe/Baden-Baden (FKB)	1.368	+5,1%	609	+38,1%	2.559	-2,9%	159	+22,4%	34	+155,1%	125	+7,4%	159	+22,4%	84.535	+76,9%
Kassel (KSF)	939	+32,6%	60	-21,1%	1.676	+12,6%	1	+191,7%	1	-	1	+45,8%	1	+191,7%	4.911	+62,1%
Köln/Bonn (CGN)	6.263	+2,0%	6.142	+2,4%	7.040	+0,0%	68.680	-5,9%	32.469	-6,6%	36.211	-5,2%	70.080	-5,5%	1.105.177	+6,7%
Leipzig/Halle (LEJ)	5.295	-0,5%	5.212	-0,2%	5.873	+0,8%	109.160	-11,4%	52.627	-11,0%	56.532	-11,8%	109.237	-11,4%	1.176.013	-7,3%
Lübeck (LBC)	1.060	+31,7%	135	+29,8%	1.384	+7,0%	0	-	0	-	0	-	0	-	2.809	+138,3%
Memmingen (FMM)	1.163	+27,7%	911	+50,8%	2.030	+16,4%	0	-	0	-	0	-	0	-	147.453	+68,8%
Mönchengladbach (MGL)	2.654	+27,0%	20	+122,2%	3.335	+17,3%	0	-	0	-	0	-	0	-	1.935	-5,0%
München (MUC)	19.069	+33,1%	18.310	+37,4%	19.739	+31,1%	22.036	+7,7%	8.762	-8,8%	13.274	+22,4%	22.404	+5,5%	2.385.866	+72,7%
Münster/Osnabrück (FMO)	1.123	-11,2%	325	+28,0%	2.152	-3,9%	5	-62,2%	1	-95,1%	4	+753,7%	5	-62,2%	22.648	+45,2%
Nürnberg (NUE)	1.886	+82,9%	1.444	+97,8%	3.187	+32,9%	278	-45,8%	99	-66,6%	178	-17,1%	427	-32,7%	183.850	+160,5%
Paderborn/Lippstadt (PAD)	1.548	+39,2%	271	+173,7%	2.639	+28,0%	11	+710,6%	0	-	11	+710,6%	11	+710,6%	12.783	+624,8%
Rostock-Laage (RLG)	902	+225,6%	29	-25,6%	979	+169,0%	0	-	0	-	0	-	0	-	1.996	-32,0%
Saarbrücken (SCN)	281	+75,6%	122	+60,5%	475	+66,1%	1	+241,9%	0	-	1	+213,4%	1	+241,9%	4.144	+73,5%
Stuttgart (STR)	4.206	+30,8%	3.670	+51,4%	5.225	+23,1%	2.510	-7,8%	1.111	+1,8%	1.399	-14,3%	2.513	-7,7%	389.673	+65,6%
Sylt (GWT)	137	-0,7%	8	-55,6%	337	+10,9%	0	-	0	-	0	-	0	-	1.087	-23,1%
Weeze (NRN)	911	+39,7%	290	+28,3%	1.147	+19,6%	0	-	0	-	0	-	0	-	50.145	+59,3%
<b>Gesamt / Total</b>	<b>109.719</b>	<b>+24,3%</b>	<b>93.877</b>	<b>+26,2%</b>	<b>128.441</b>	<b>+19,7%</b>	<b>369.020</b>	<b>-8,9%</b>	<b>169.361</b>	<b>-11,7%</b>	<b>199.658</b>	<b>-6,4%</b>	<b>374.730</b>	<b>-9,2%</b>	<b>14.360.115</b>	<b>+37,8%</b>

\* eine VE entspricht einem Fluggast (an+ab) oder 100kg Luftfracht oder 100kg Luftpost (an+ab) \*\*one TU is adequate to one passenger or 100kg air freight or 100kg air mail

## Passagiere: Kumulierte Betrachtung Januar - Februar 2023 und Veränderung zum Vorjahreszeitraum

FLUGGÄSTE PASSENGERS																				
Flughafen Airport	Lokalaufkommen / Terminal Passengers													Transit (einfach gezählt) Direct Transit (counted once)		Gesamtverkehr (inkl. Transit) Total Traffic (incl. Transit)				
	Gesamt / Total		Linien-, Pauschalflug-, Tramp- und Anforderungsverkehr Scheduled & Charter Traffic								Sonst. Verkehr Other Commercial Traffic									
	An+Ab Arr.+Dep	%	An+Ab Arr.+Dep	%	Deutschland Germany		Europa Europe		davon of which		Außereuropa Non-Europe		An+Ab Arr.+Dep	%	%	%				
				An+Ab Arr.+Dep	%	An+Ab Arr.+Dep	%	EU	%	Schengen	%	An+Ab Arr.+Dep	%							
Berlin (BER)	2.727.092	+58,7%	2.726.396	+58,7%	376.583	+68,0%	2.096.062	+52,3%	1.349.066	+44,0%	1.459.711	+49,2%	253.751	+116,4%	696	-11,2%	921	-37,9%	2.728.013	+58,6%
Braunschweig-Wolfsburg (BWE)	7.848	+276,6%	6.394	+715,6%	4.179	+642,3%	2.178	>1000%	1.778	+850,8%	2.178	>1000%	37	+48,0%	1.454	+11,8%	3	-78,6%	7.851	+274,2%
Bremen (BRE)	191.493	+113,4%	191.054	+114,0%	80.798	+94,7%	106.218	+123,3%	54.980	+76,9%	54.980	+76,9%	4.038	>1000%	439	-6,8%	159	+4,6%	191.652	+113,2%
Dortmund (DTM)	379.339	+55,6%	374.379	+55,5%	8.943	+123,2%	360.126	+52,1%	255.060	+66,3%	158.599	+75,3%	5.310	-	4.960	+64,1%	0	-	379.339	+55,6%
Dresden (DRS)	86.453	+147,6%	86.383	+148,3%	54.954	+131,2%	27.058	+188,1%	12.607	+114,2%	19.137	+165,3%	4.371	+167,7%	70	-41,7%	66	-	86.519	+147,8%
Düsseldorf (DUS)	1.901.242	+75,7%	1.898.673	+75,9%	212.438	+112,2%	1.413.102	+70,5%	827.535	+79,8%	882.487	+83,5%	273.133	+81,0%	2.569	+14,7%	1.198	-73,3%	1.902.440	+75,1%
Erfurt (ERF)	5.099	+14,5%	4.934	+14,6%	0	-	3.005	+33,6%	1.758	-8,4%	3.005	+33,6%	1.929	-6,2%	165	+11,5%	12	+9,1%	5.111	+14,5%
Frankfurt (FRA)	7.059.534	+63,5%	7.057.747	+63,6%	647.540	+75,2%	3.387.524	+50,3%	2.499.627	+52,2%	2.577.465	+57,7%	3.022.683	+78,7%	1.787	+10,4%	13.473	-12,3%	7.073.007	+63,3%
Friedrichshafen (FDH)	27.017	+63,8%	25.182	+63,5%	10.207	+185,6%	14.232	+43,9%	169	-91,7%	14.063	+593,1%	743	-61,7%	1.835	+67,0%	27	+800,0%	27.044	+63,9%
Hahn (HHN)	219.781	+162,0%	219.578	+162,4%	0	-100,0%	194.238	+138,6%	152.346	+165,6%	104.919	+142,3%	25.340	>1000%	203	-4,7%	7.470	+13,1%	227.251	+151,1%
Hamburg (HAM)	1.445.085	+74,8%	1.444.027	+75,0%	347.333	+74,2%	991.601	+74,4%	628.338	+74,2%	676.896	+74,9%	105.093	+83,2%	1.058	-14,5%	506	-23,7%	1.445.591	+74,7%
Hannover (HAJ)	394.127	+61,8%	393.720	+61,9%	74.481	+94,2%	272.160	+51,6%	142.396	+37,4%	152.807	+41,8%	47.079	+85,9%	407	-6,9%	1.698	+51,7%	395.825	+61,7%
Karlsruhe/Baden-Baden (FKB)	171.685	+101,0%	171.206	+101,7%	19	+26,7%	156.986	+92,5%	109.766	+84,2%	88.581	+66,4%	14.201	+326,3%	479	-10,0%	15	-91,8%	171.700	+100,5%
Kassel (KSF)	8.943	+52,1%	8.723	+51,9%	47	+88,0%	7.479	+72,9%	7.464	+73,7%	7.464	+73,5%	1.197	-14,0%	220	+63,0%	0	-100,0%	8.943	+46,8%
Köln/Bonn (CGN)	871.664	+46,3%	870.483	+46,3%	98.088	+75,5%	724.684	+40,1%	441.664	+33,6%	416.352	+36,0%	47.711	+117,7%	1.181	+24,6%	902	-30,7%	872.566	+46,1%
Leipzig/Halle (LEJ)	156.204	+127,4%	156.009	+127,7%	34.366	+133,3%	87.222	+183,9%	55.117	+160,2%	50.843	+139,8%	34.421	+49,2%	195	+25,0%	277	-92,1%	156.481	+116,8%
Lübeck (LBC)	5.047	+138,6%	4.916	+142,8%	3.222	+69,8%	1.683	>1000%	982	+761,4%	1.664	>1000%	11	-	131	+45,6%	0	-100,0%	5.047	+137,8%
Memmingen (FMM)	315.204	+74,4%	314.528	+74,6%	0	-	296.658	+68,2%	191.644	+93,7%	93.981	+77,9%	17.870	+371,5%	676	+32,0%	174	>1000%	315.378	+74,5%
Mönchengladbach (MGL)	3.559	-3,0%	198	-17,2%	160	-1,8%	38	-50,0%	24	-47,8%	28	-56,9%	0	-	3.361	-2,0%	0	-	3.559	-3,0%
München (MUC)	4.391.025	+88,5%	4.388.647	+88,6%	737.006	+87,5%	2.619.925	+73,1%	2.006.286	+77,2%	1.953.750	+79,5%	1.031.716	+145,4%	2.378	-23,7%	3.227	-39,0%	4.394.252	+88,2%
Münster/Osnabrück (FMO)	42.214	+36,4%	38.476	+28,8%	26.579	+114,9%	10.140	-28,7%	1.532	-86,5%	1.532	-86,5%	1.757	-46,5%	3.738	+243,9%	5	+150,0%	42.219	+36,4%
Nürnberg (NUE)	358.687	+177,0%	356.510	+180,5%	27.494	+186,5%	320.006	+192,3%	202.499	+184,2%	165.546	+160,7%	9.010	+11,9%	2.177	-8,3%	868	-50,8%	359.555	+173,9%
Paderborn/Lippstadt (PAD)	20.375	+439,0%	19.888	+452,3%	8.466	>1000%	11.135	+288,2%	6.062	>1000%	5.006	>1000%	287	+55,1%	487	+172,1%	0	-	20.375	+439,0%
Rostock-Laage (RLG)	2.497	-41,0%	2.276	-43,3%	222	+6,2%	2.048	-28,3%	723	-47,1%	727	-46,8%	6	-99,4%	221	+0,0%	17	-22,7%	2.514	-40,9%
Saarbrücken (SCN)	7.331	+64,8%	7.090	+63,2%	3.653	+117,1%	3.437	+39,9%	11	-97,6%	11	-97,6%	0	-100,0%	241	+131,7%	4	-42,9%	7.335	+64,6%
Stuttgart (STR)	743.327	+71,5%	741.121	+71,7%	140.430	+91,4%	572.882	+64,5%	326.790	+83,6%	319.108	+89,3%	27.809	+181,2%	2.206	+22,5%	1.696	-3,6%	745.023	+71,2%
Sylt (GWT)	2.502	-27,9%	1.838	-34,0%	1.838	-34,0%	0	-	0	-	0	-	0	-	664	-3,3%	0	-	2.502	-27,9%
Weeze (NRN)	103.835	+72,8%	100.201	+82,3%	0	-	67.603	+24,3%	59.637	+37,8%	59.637	+40,0%	32.598	>1000%	3.634	-29,3%	0	-	103.835	+72,8%
<b>Gesamt / Total</b>	<b>21.648.209</b>	<b>+71,7%</b>	<b>21.610.577</b>	<b>+71,9%</b>	<b>2.899.046</b>	<b>+84,5%</b>	<b>13.749.430</b>	<b>+62,7%</b>	<b>9.335.861</b>	<b>+63,5%</b>	<b>9.270.477</b>	<b>+66,1%</b>	<b>4.962.101</b>	<b>+94,8%</b>	<b>37.632</b>	<b>+13,3%</b>	<b>32.718</b>	<b>-25,6%</b>	<b>21.680.927</b>	<b>+71,4%</b>

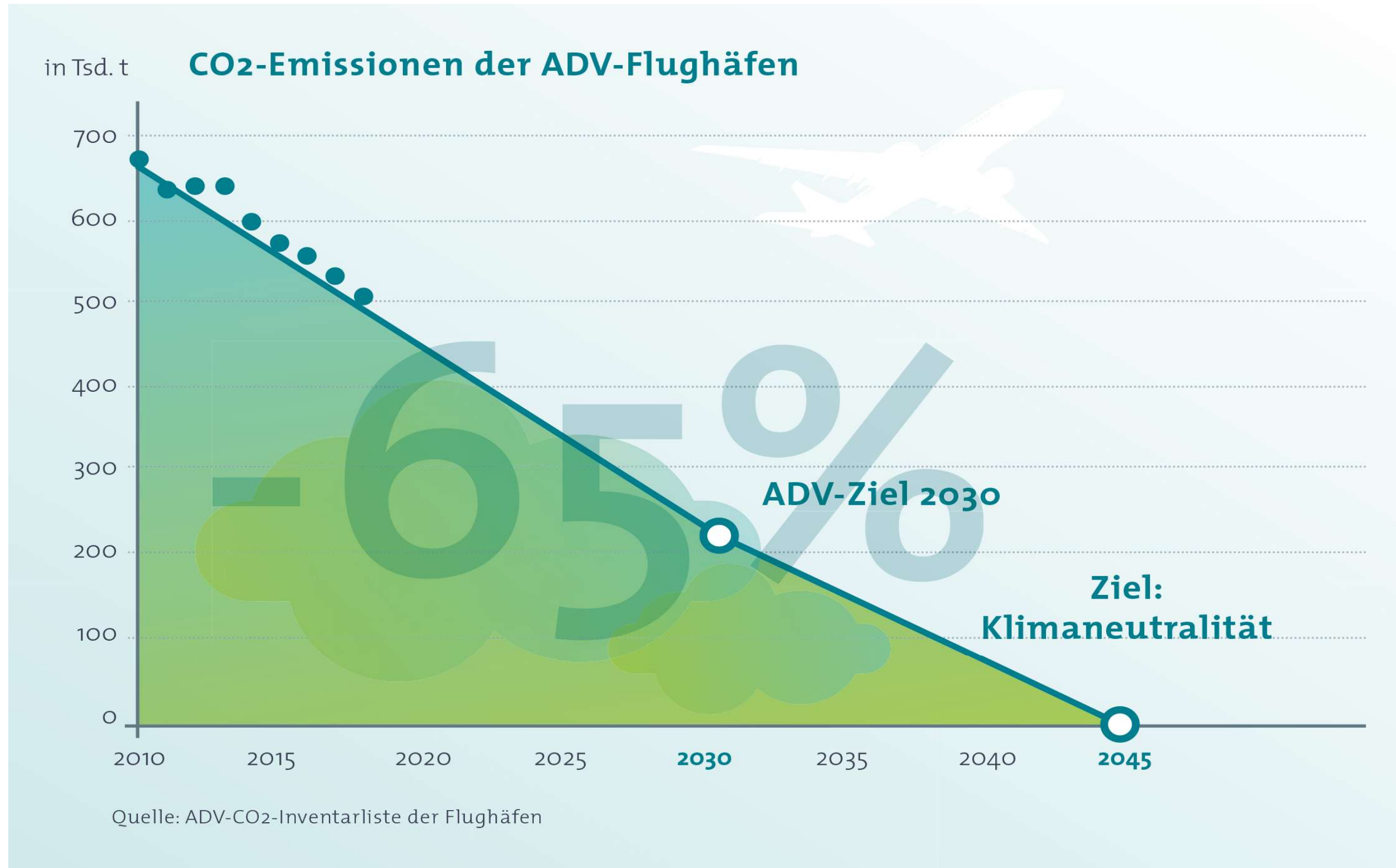
## Bewegungen und Luftfracht: Kumul. Betrachtung Januar - Februar 2023 und Veränderung zum Vorjahreszeitraum

FLUGZEUGBEWEGUNGEN AIRCRAFT MOVEMENTS						LUFTFRACHT und LUFTPOST (in Tonnen) AIR FREIGHT and AIR MAIL (in metric tonnes)								VERKEHRSEINHEITEN TRAFFIC UNITS		
Flughafen Airport	Gewerblicher Verkehr / Commercial Traffic				Gesamtverkehr (inkl. Nichtgewerbl.) Total Traffic (incl. non-commercial)		Lokalaufkommen / Terminal Air Freight and Air Mail						Gesamtverkehr (inkl. Transit) Cargo (incl. Transit)		VE * TU **	
	Gesamt / Total		davon / of which				Gesamt / Total									
		%		%		%	An+Ab unl.+loaded	%	Ausladung unloaded	%	Einladung loaded	%		%		
Berlin (BER)	21.104	+19,3%	20.724	+20,0%	22.384	+17,0%	5.746	+16,2%	1.996	-7,9%	3.751	+35,0%	5.761	+6,6%	2.784.554	+57,5%
Braunschweig-Wolfsburg (BWE)	1.802	+78,8%	435	+115,3%	3.615	+52,7%	1	-	1	-	0	-	1	-	7.858	+277,1%
Bremen (BRE)	2.581	+53,1%	1.862	+53,9%	3.501	+53,9%	43	-30,6%	33	-43,1%	10	+150,0%	43	-30,6%	191.923	+112,4%
Dortmund (DTM)	3.544	+10,7%	2.232	+26,0%	4.376	+6,9%	0	-	0	-	0	-	0	-	379.339	+55,6%
Dresden (DRS)	1.447	+70,0%	1.247	+89,5%	2.446	+38,7%	3	+3,6%	1	-5,7%	2	+7,6%	3	+3,6%	86.482	+147,5%
Düsseldorf (DUS)	16.511	+30,3%	15.519	+32,9%	17.228	+27,4%	3.690	-22,2%	1.280	-57,8%	2.410	+40,9%	3.694	-22,5%	1.938.144	+71,6%
Erfurt (ERF)	372	-12,1%	35	-79,4%	689	+6,8%	23	-92,3%	23	-79,7%	0	-100,0%	23	-96,3%	5.333	-28,9%
Frankfurt (FRA)	55.923	+21,4%	55.243	+21,6%	56.892	+21,1%	282.005	-15,5%	131.484	-18,7%	150.521	-12,4%	288.458	-15,0%	9.879.585	+29,1%
Friedrichshafen (FDH)	988	+46,2%	384	+57,4%	3.312	+2,3%	0	-100,0%	0	-	0	-100,0%	0	-100,0%	27.017	+63,7%
Hahn (HHN)	2.097	+35,7%	1.965	+41,3%	2.261	+35,1%	26.458	-11,4%	11.977	-19,0%	14.481	-4,0%	28.011	-15,3%	484.361	+26,6%
Hamburg (HAM)	12.454	+30,0%	12.075	+32,9%	14.342	+25,6%	2.665	-47,8%	897	-67,6%	1.768	-24,1%	2.666	-47,7%	1.471.735	+67,7%
Hannover (HAJ)	5.262	+9,2%	4.171	+19,1%	7.024	+7,0%	4.760	-24,8%	2.211	-37,3%	2.549	-9,2%	4.995	-26,4%	441.727	+43,9%
Karlsruhe/Baden-Baden (FKB)	2.609	+7,5%	1.283	+47,6%	5.122	+3,5%	314	+24,6%	53	+172,0%	261	+12,2%	314	+24,6%	174.825	+98,8%
Kassel (KSF)	1.483	+45,0%	120	-21,1%	2.583	+20,8%	1	+86,7%	1	+159,3%	1	+45,8%	1	+86,7%	8.957	+52,2%
Köln/Bonn (CGN)	13.010	+5,1%	12.775	+5,5%	14.525	+2,5%	139.069	-4,9%	66.598	-6,1%	72.471	-3,7%	140.586	-5,5%	2.262.355	+9,9%
Leipzig/Halle (LEJ)	10.919	+0,7%	10.734	+0,6%	12.062	+2,5%	220.308	-12,3%	106.801	-11,9%	113.507	-12,7%	220.531	-12,4%	2.359.285	-8,6%
Lübeck (LBC)	1.821	+30,8%	276	+46,8%	2.446	+15,0%	0	-	0	-	0	-	0	-	5.047	+138,6%
Memmingen (FMM)	2.353	+32,1%	1.970	+51,8%	3.723	+19,9%	0	-	0	-	0	-	0	-	315.204	+74,4%
Mönchengladbach (MGL)	4.771	+32,4%	34	+61,9%	6.044	+22,4%	1	-	0	-	1	-	1	-	3.564	-2,8%
München (MUC)	38.912	+27,9%	37.495	+31,6%	40.094	+26,5%	42.835	+3,7%	17.469	-14,9%	25.366	+21,9%	43.640	+2,3%	4.819.375	+75,7%
Münster/Osnabrück (FMO)	2.296	-8,2%	688	+26,5%	4.233	+0,6%	5	-73,0%	1	-92,9%	4	-22,9%	5	-73,8%	42.267	+35,7%
Nürnberg (NUE)	3.693	+74,4%	2.960	+99,2%	6.023	+35,4%	504	-49,7%	164	-71,9%	340	-18,9%	781	-36,8%	363.728	+160,7%
Paderborn/Lippstadt (PAD)	3.063	+76,7%	506	+141,0%	4.709	+46,2%	30	-67,1%	10	-88,2%	20	+561,3%	30	-67,1%	20.677	+340,4%
Rostock-Laage (RLG)	2.207	+426,7%	43	-30,6%	2.341	+332,7%	0	-	0	-	0	-	1	-	2.497	-41,0%
Saarbrücken (SCN)	444	+53,6%	221	+48,3%	734	+44,2%	1	+36,3%	0	-67,3%	1	+213,4%	1	+36,3%	7.344	+64,7%
Stuttgart (STR)	8.367	+28,6%	7.486	+46,0%	10.329	+22,5%	5.280	+3,7%	2.304	+10,3%	2.975	-0,8%	5.401	+6,1%	796.122	+64,4%
Sylt (GWT)	340	+15,3%	28	-46,2%	738	+24,2%	0	-	0	-	0	-	0	-	2.502	-27,9%
Weeze (NRN)	1.550	+38,5%	614	+43,5%	1.947	+22,4%	0	-	0	-	0	-	0	-	103.835	+72,8%
<b>Gesamt / Total</b>	<b>221.923</b>	<b>+23,9%</b>	<b>193.125</b>	<b>+25,0%</b>	<b>255.723</b>	<b>+20,6%</b>	<b>733.743</b>	<b>-11,6%</b>	<b>343.305</b>	<b>-15,0%</b>	<b>390.438</b>	<b>-8,4%</b>	<b>744.948</b>	<b>-11,9%</b>	<b>28.985.642</b>	<b>+38,6%</b>

\* eine VE entspricht einem Fluggast (an+ab) oder 100kg Luftfracht oder 100kg Luftpost (an+ab) \*\*one TU is adequate to one passenger or 100kg air freight or 100kg air mail



## Die Klimastrategie der Flughäfen



### Die Klimastrategie der Flughäfen

Die ADV setzt sich aktiv für den Klimaschutz ein. Die Flughäfen streben den klimaneutralen Flughafenbetrieb bis zum Jahr 2045 an. Der wichtigste Meilenstein auf diesem Weg: 65 Prozent CO<sub>2</sub>-Einsparung bis zum Jahr 2030.



## Erläuterungen

### Passagiere

#### **Lokales Fluggastaufkommen**

Ankommende und abfliegende Passagiere (einschließlich Umsteiger) ohne Transitfluggäste.

#### **Transitfluggäste**

Fluggäste, die innerhalb einer Flugstrecke (Flug unter gleicher Flugnummer) auf einem Berichtsflughäfen zwischenlanden ohne das Flugzeug zu verlassen.

#### **Umsteiger**

Passagiere, die ihre Gesamtflugreise (Zusammensetzung von Teilstrecken) zwischen Herkunfts- und Endzielflughafen an einem Berichtsflughafen unterbrechen. Sie fliegen mit einer anderen Flugnummer und einem anderen Fluggerät weiter.

#### **Gesamter Fluggastverkehr**

Ankommende und abfliegende Passagiere (einschließlich Umsteiger) und Transitfluggäste.

### Flugbewegungen

#### **Flugbewegungen gewerblich:**

Alle Flugbewegungen zur gewerblichen bzw. entgeltlichen Beförderung von Personen, Fracht und Post im Linien- und Charterverkehr, für die dem Luftfahrtunternehmen eine entsprechende Genehmigung erteilt wurde.

#### **Flugbewegungen gesamt:**

Gewerbliche Flugbewegungen und alle sonstigen Verkehre, wie z.B. gewerbliche Schulflüge, Bildflüge, Reklameflüge sowie Land- und forstwirtschaftliche Flüge, Taxiflüge, Leer- und Bereitstellungsflüge, nicht gewerblicher Verkehr (Werkverkehr, Sport-, Werkstatt-, private Reiseflüge, sowie nichtgewerbliche Schulflüge).

### Luftfracht/Luftpost

#### **Örtlicher Luftfracht- bzw. Luftpostverkehr**

Umfasst ankommende und abfliegende Luftfracht bzw. Luftpost einschließlich Umladung.

#### **Transitluftfracht- bzw. Transitluftpostaufkommen**

Luftfracht bzw. Luftpost, die nach einer Zwischenlandung unter gleicher Flugnummer weitergeflogen wird.

# Ansprechpartner

## **Arbeitsgemeinschaft Deutscher Verkehrsflughäfen**

German Airports Association

Friedrichstraße 79

D-10117 Berlin

## **Ansprechpartner**

Markus Engemann, Bereichsleiter Markt und Verkehr

engemann@adv.aero

Tel. +49 30 31 01 18 42

Fax +49 30 31 01 18 90

## **Redaktion**

Niclas Hinrichs, Leiter Luftfahrtstatistik und Digitalisierung

hinrichs@adv.aero

Tel. +49 30 31 01 18 17

Fax +49 30 31 01 18 90

## **Hinweis**

Trotz größter Sorgfalt können wir Irrtümer und Fehler nicht gänzlich ausschließen und behalten uns gegebenenfalls spätere Korrekturen vor.

Despite high diligence we cannot completely exclude mistakes and errors and reserve later corrections if necessary.