

FLUGHAFENVERBAND

Unsere Flughäfen: Regionale Stärke, Globaler Anschluss



ADV-Monatsstatistik

ADV Monthly Traffic Report

Januar 2023



Kurz und knapp

Auf einen Blick – Gedämpfter Start ins neue Jahr

Die Entwicklung des Passagieraufkommens in Deutschland war im Januar saisonal bedingt noch verhalten. In Summe zählten die Flughäfen 10,97 Millionen an- und abfliegende Passagiere. Das sind knapp eine Million weniger als im Vormonat Dezember. Im Vergleich zum Vorkrisenniveau von 2019 lag das Aufkommensniveau bei 69,2% Prozent der Reisenden (-30,8%). Die Recovery im deutschen Passagieraufkommen, gemessen am Vorkrisenniveau aus 2019, liegt weiterhin unter dem europäischen Durchschnitt. Europaweit erholte sich die Luftverkehrsnachfrage bereits auf 89%!

- 10,97 Millionen Passagiere nutzten die deutschen Flughäfen. Im Vergleich zum Januar 2022 stieg das Aufkommen um +76,1% (ggü. Januar 2019 sind es -30,8%).
- Das absolute Cargo-Aufkommen lässt verglichen mit dem Vormonat Dezember 2022 stark nach (ca. -45.000t). Die 364.724 t bedeuten einen Rückgang um -14,2% gegenüber Januar 2022. Das sind gegenüber Januar 2019 -4,4%.
- Die Zahl der gewerblichen Flugbewegungen lag mit 127.282 Starts und Landungen 21,4% über dem Vorjahreswert. Gegenüber 2019 wurden fast drei Viertel der gewerblichen Flüge durchgeführt (-28,7%).

Der Januar im Blick – Fehlende Wachstumsimpulse resultieren in geringem Aufkommensniveau

- Im Europa-Verkehr setzte sich die Erholung der Verkehrsnachfrage gegenüber dem Vorjahr fort. 6,91 Millionen Passagiere entsprechen einem Wachstum von +68,8% zum Januar 2022. Im Vergleich zum Vorkrisenniveau von 2019 sind knapp drei Viertel der Luftverkehrsnachfrage (74,5%) zurück.
- Die Interkont-Nachfrage wuchs zum Vorjahresmonat um +93,0% auf über 2,62 Millionen Passagiere. Im Vergleich zum Januar 2019 sind das 81,6% der Passagiere. Das Interkont-Segment weist damit die höchste Recovery-Rate auf.
- Die Nachfrage im innerdeutschen Luftverkehr bleibt auf niedrigem Niveau. 1,42 Millionen innerdeutsche Passagiere (+86,7% ggü. 2022) bedeuten eine Reduzierung um knap 113.000 Passagiere zum Vormonat Dezember, im Vergleich zum Vorkrisenniveau fehlen mehr als die Hälfte der Passagiere (-57,5%).

Das Verkehrsaufkommen reduziert sich im Vergleich zum Dezember weiter. Im nationalen Luftverkehr sind die Strecken- und Frequenzangebote stark ausgedünnt. Auch der starke Europaverkehr bringt im Januar saisonbedingt keine neuen Impulse für Wachstum. Covid-19 hat im europäischen Luftverkehr keinen Einfluss mehr auf die Luftverkehrsnachfrage. Hingegen kommt in wichtigen Interkontmärkten in Asien jetzt erst die Nachfrage zurück.

Cargo-Aufkommen – globale Lieferengpässe dämpfen die Nachfrage – Gesamt-Tonnage leicht unter Vorkrisenniveau

Die Luftfrachtnachfrage verringerte sich im Januar verglichen mit dem Vormonat Dezember 2022 um fast 45.000 abgefertigte Tonnen. Mit 364.724 Tonnen wurden im Vergleich zum starken Vorjahresmonat ca. 14,2% weniger Fracht umgeschlagen. Die unsichere wirtschaftliche Gesamtsituation strapaziert die globalen Lieferketten. Das Ende Januar beginnende chinesische Neujahrsfest mindert wie jedes Jahr die Cargo-Nachfrage spürbar.

Die Einladungen sinken im Januar um -10,5% auf 190.780 t (gegenüber 2019 -0,8%). Auch die Ausladungen verringern sich um -18,0% auf 173.944 t (gegenüber 2019 -8,0%).

Auf einen Blick		Januar			Kumulierte Zahlen für 2023		
		absolut	gg. 2019	gg. 2022	absolut	gg. 2019	gg. 2022
Passagiere Passengers	(an + ab) (arr. + dep.)	10.978.291	-30,8%	+76,1%			
Luftfracht / Luftpost [t] Cargo	(an + ab) (arr. + dep.)	364.724	-4,4%	-14,2%			
Ausladung Unloaded		173.944	-8,0%	-18,0%			
Einladungen Loaded		190.780	-0,8%	-10,5%			
Bewegungen Movements	(gesamt) (total)	127.282	-28,7%	+21,4%			
	(gewerblich) (commercial)	112.204	-31,6%	+23,6%			
Verkehrseinheiten Traffic Units		14.625.527	-25,7%	+39,5%			

Unser Ziel: KLIMANEUTRALITÄT – Emissionsfreie Flughäfen bis 2045



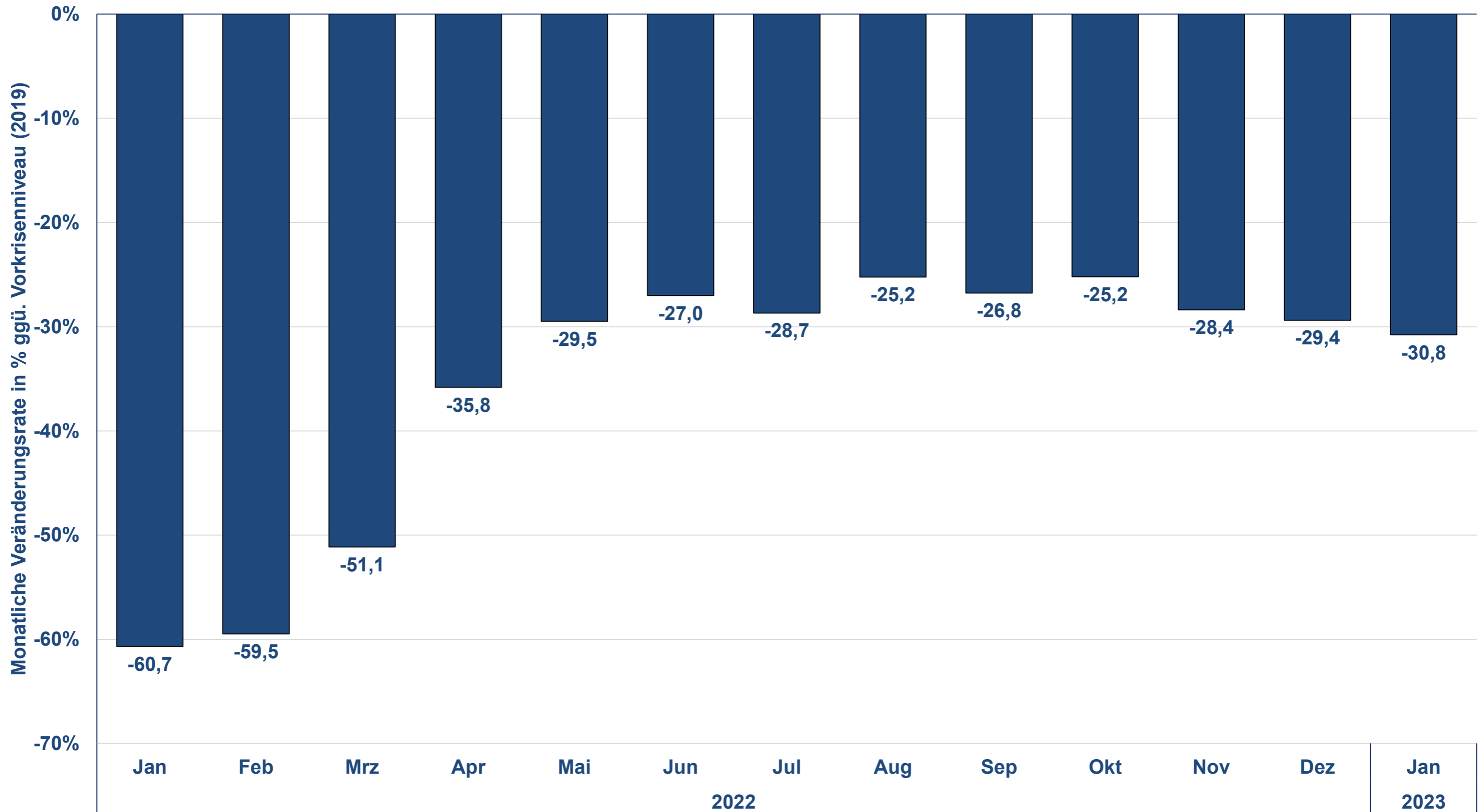
Die Flughäfen begrüßen das wichtige Signal aus dem Koalitionsvertrag:

„Wir fördern einen klimaneutralen Flughafenbetrieb.“

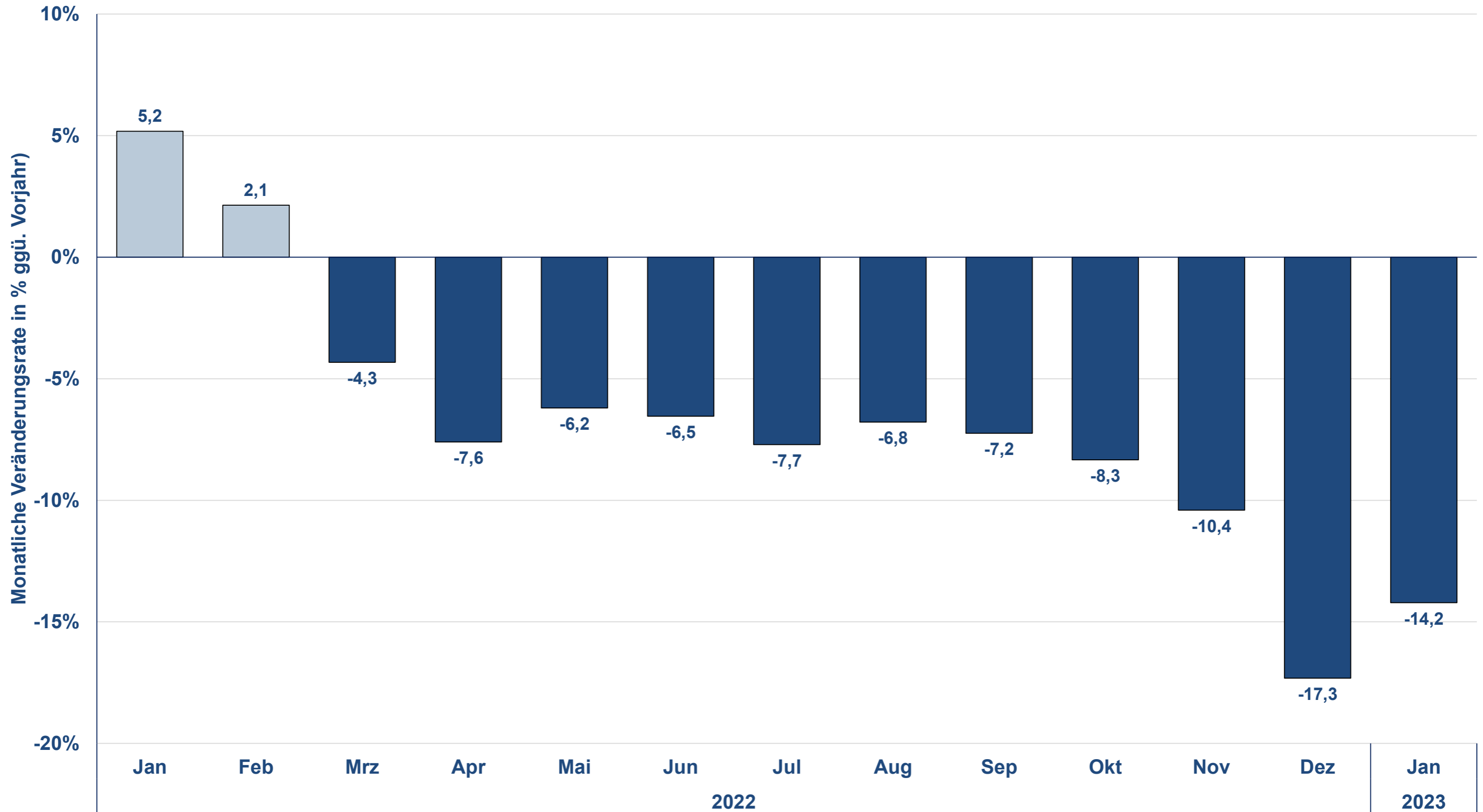
1. Flughäfen erfüllen die Vorgaben der Bundesregierung zum **Klimaschutz**
2. **Fördermöglichkeiten** für Gebäude, Energie, Elektromobilität und Luftverkehr müssen den Flughäfen als öffentliche Unternehmen offen stehen

Spezielle Berücksichtigung der Flughäfen als Verkehrsinfrastruktur in der Klimaschutzförderung der Bundesregierung erforderlich!

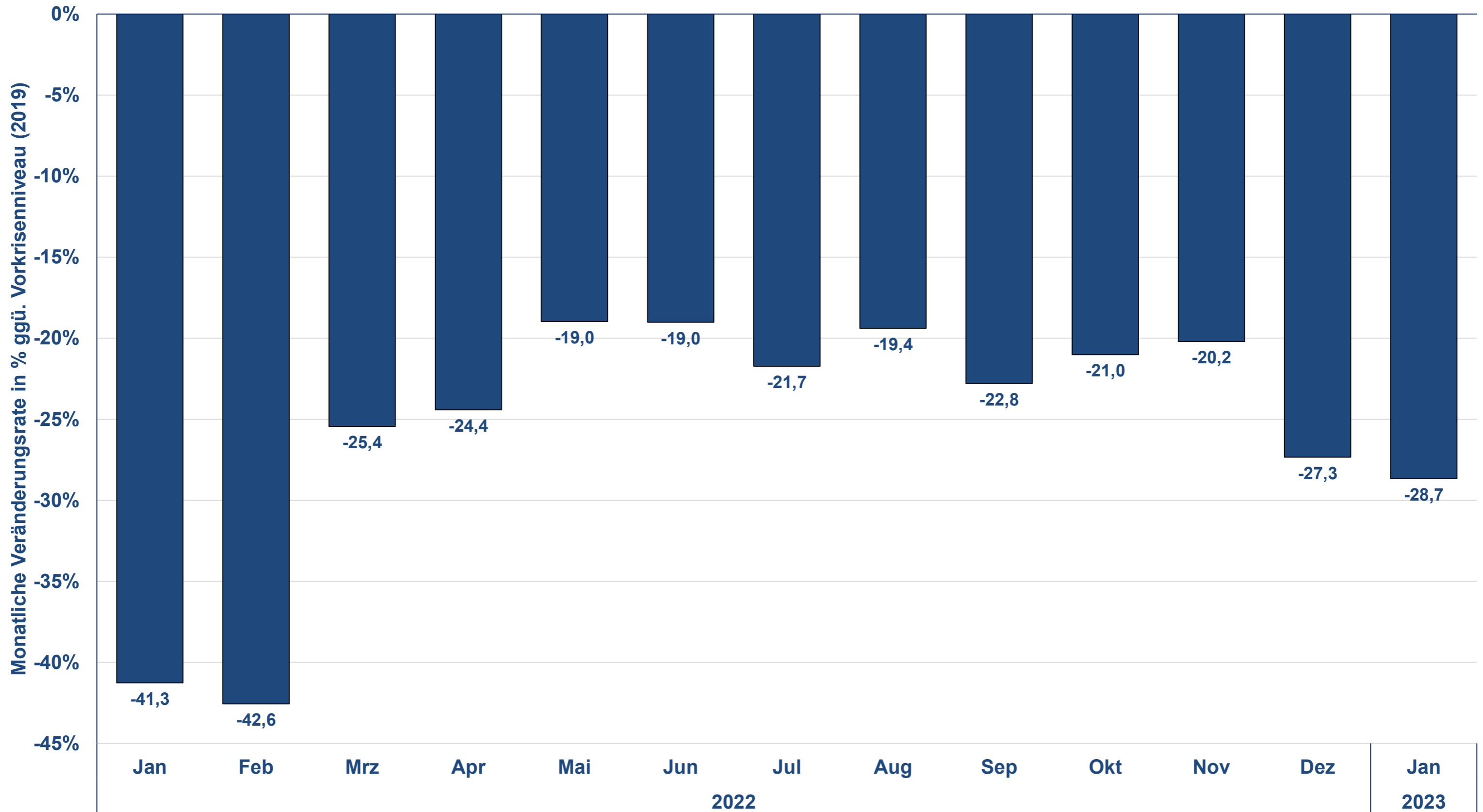
Passagierverkehr Januar 2022 - Januar 2023 (an+ab)



Cargoverkehr Januar 2022 - Januar 2023 (an+ab)

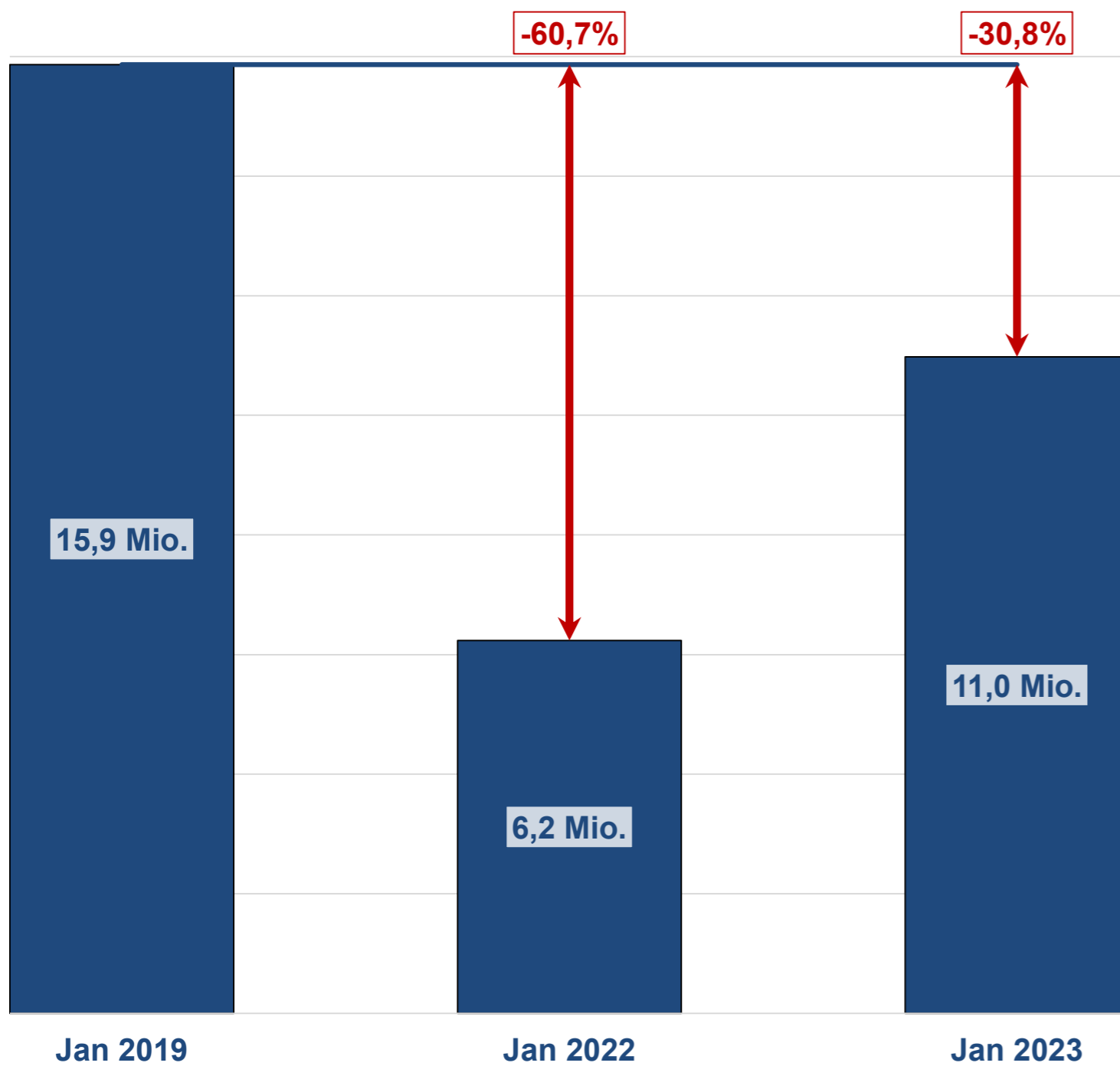


Flugzeugbewegungen Januar 2020 - Januar 2023 (gesamt)

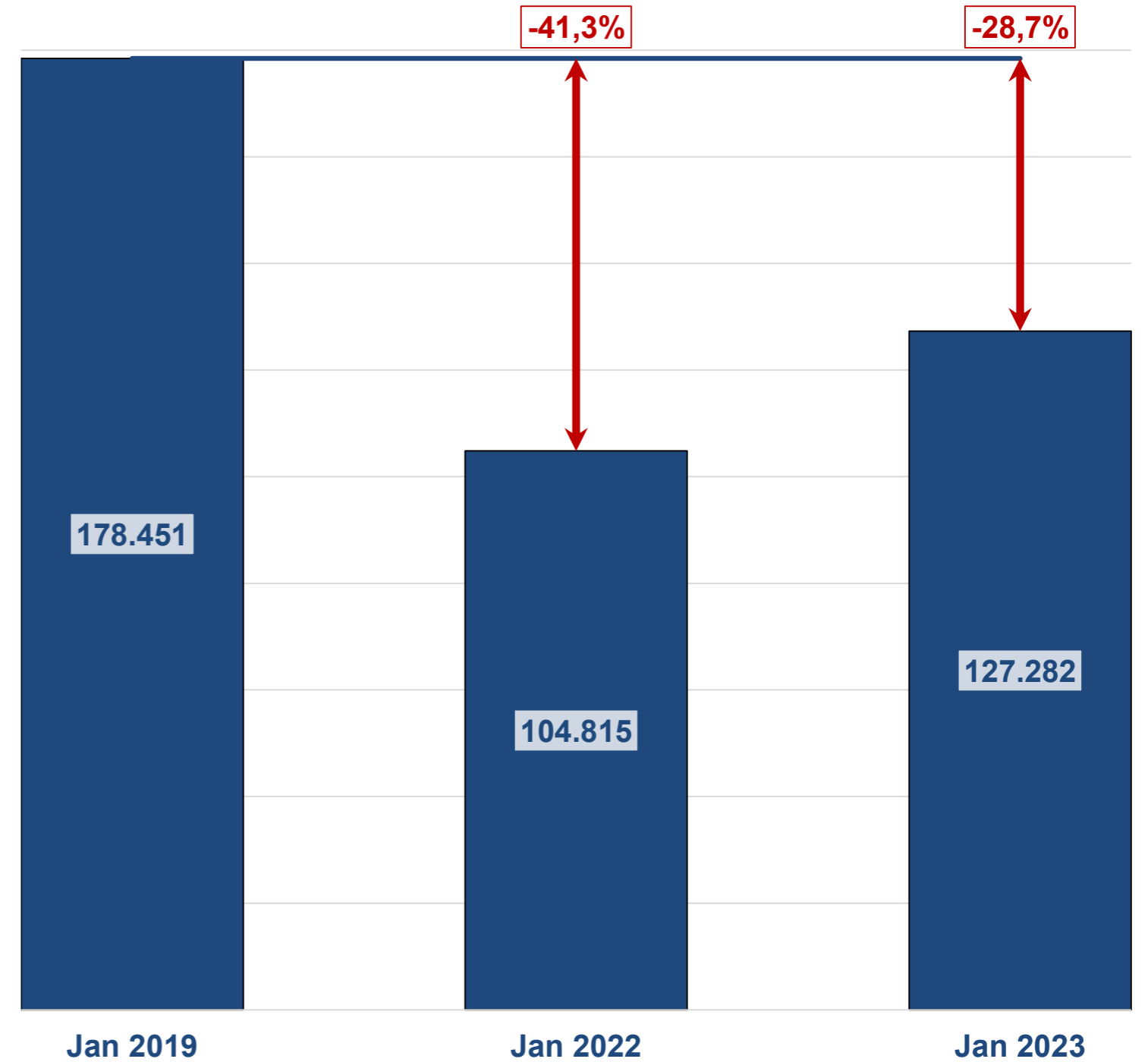


Passagiere und Bewegungen im Monat Januar in den Jahren 2019, 2022 & 2023

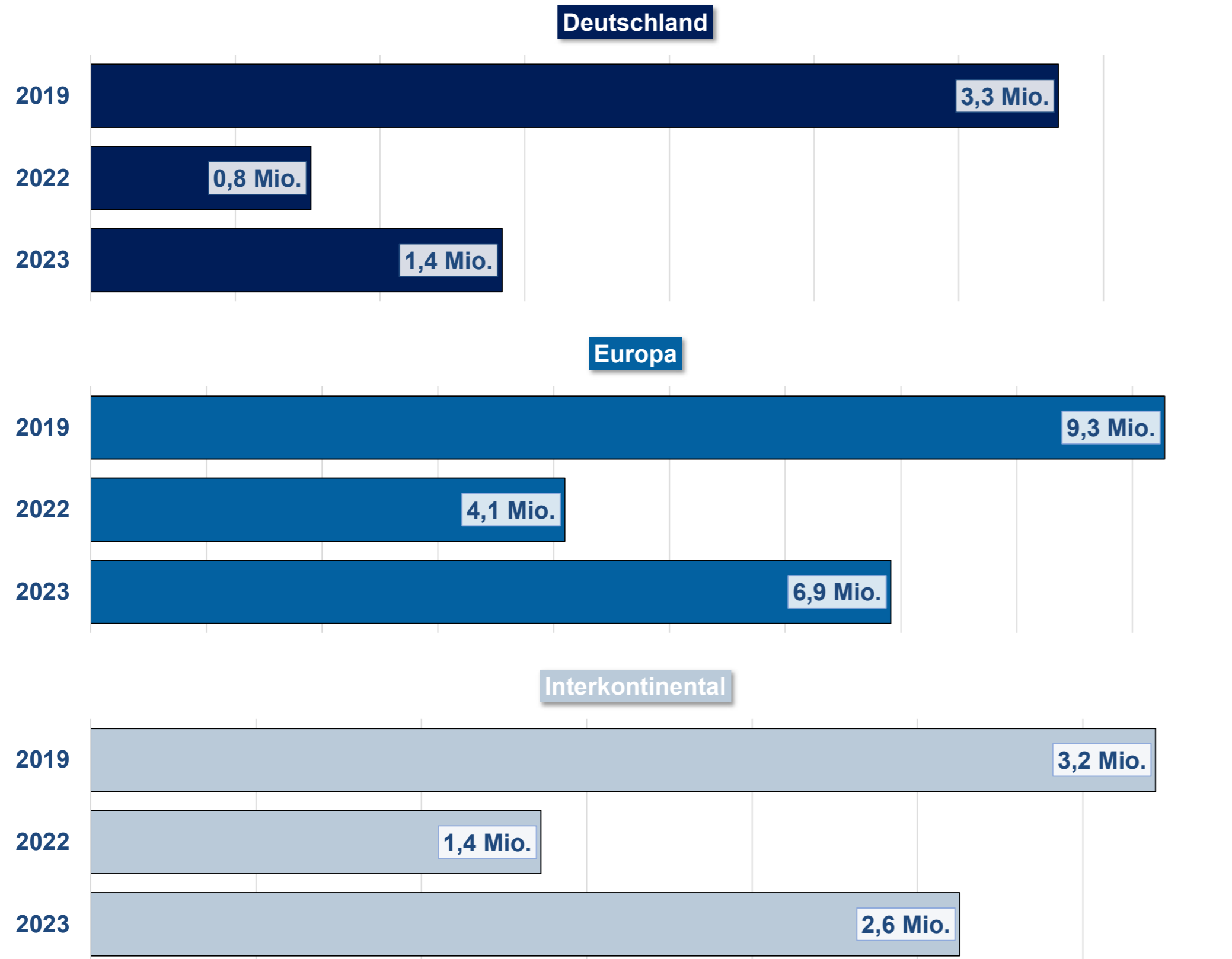
Passagiere (an+ab)



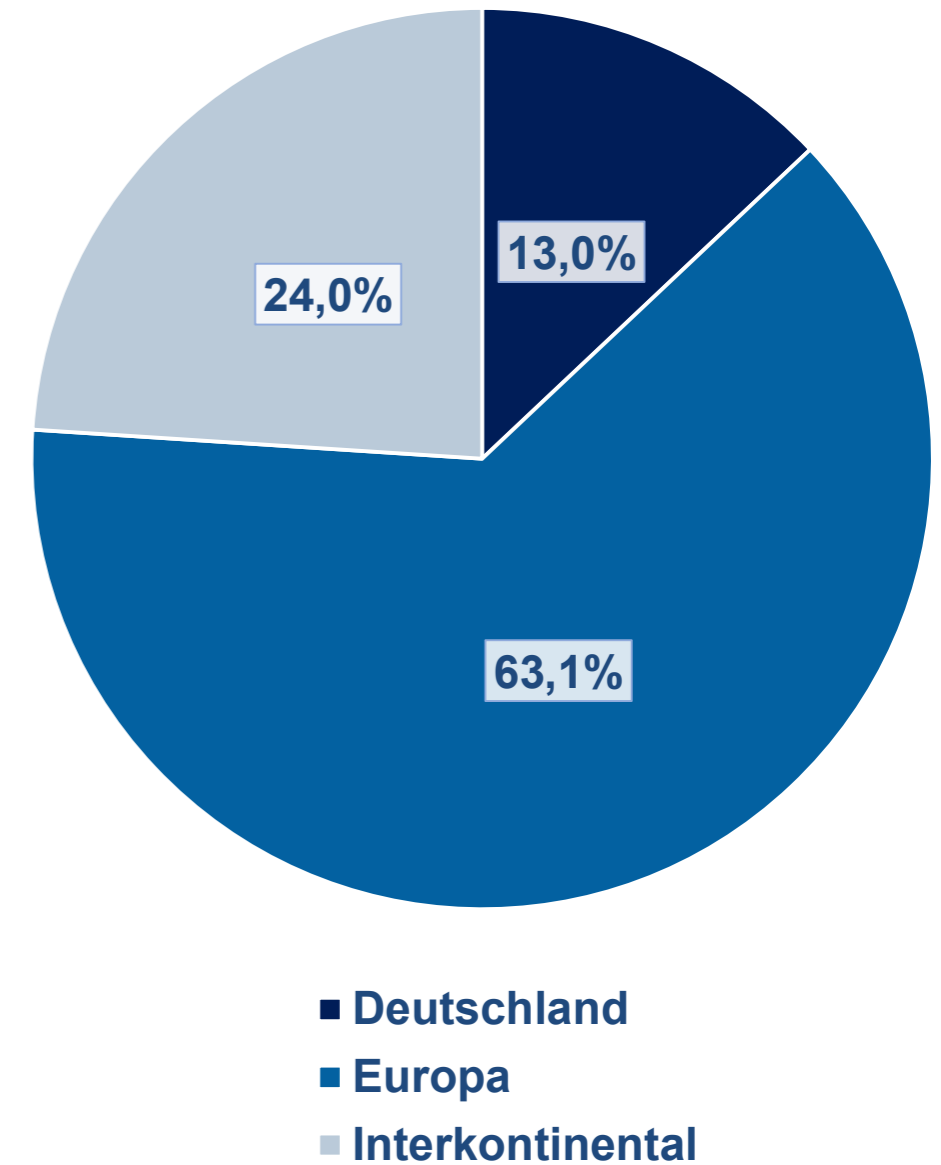
Bewegungen (gesamt)



Passagierentwicklung nach Verkehrsregionen im Januar 2019, 2021 und 2023



Anteile der gewerblichen Verkehrsströme im Januar 2023



Passagiere: Monatsbetrachtung Januar 2023 und Veränderung zum Vorjahresmonat

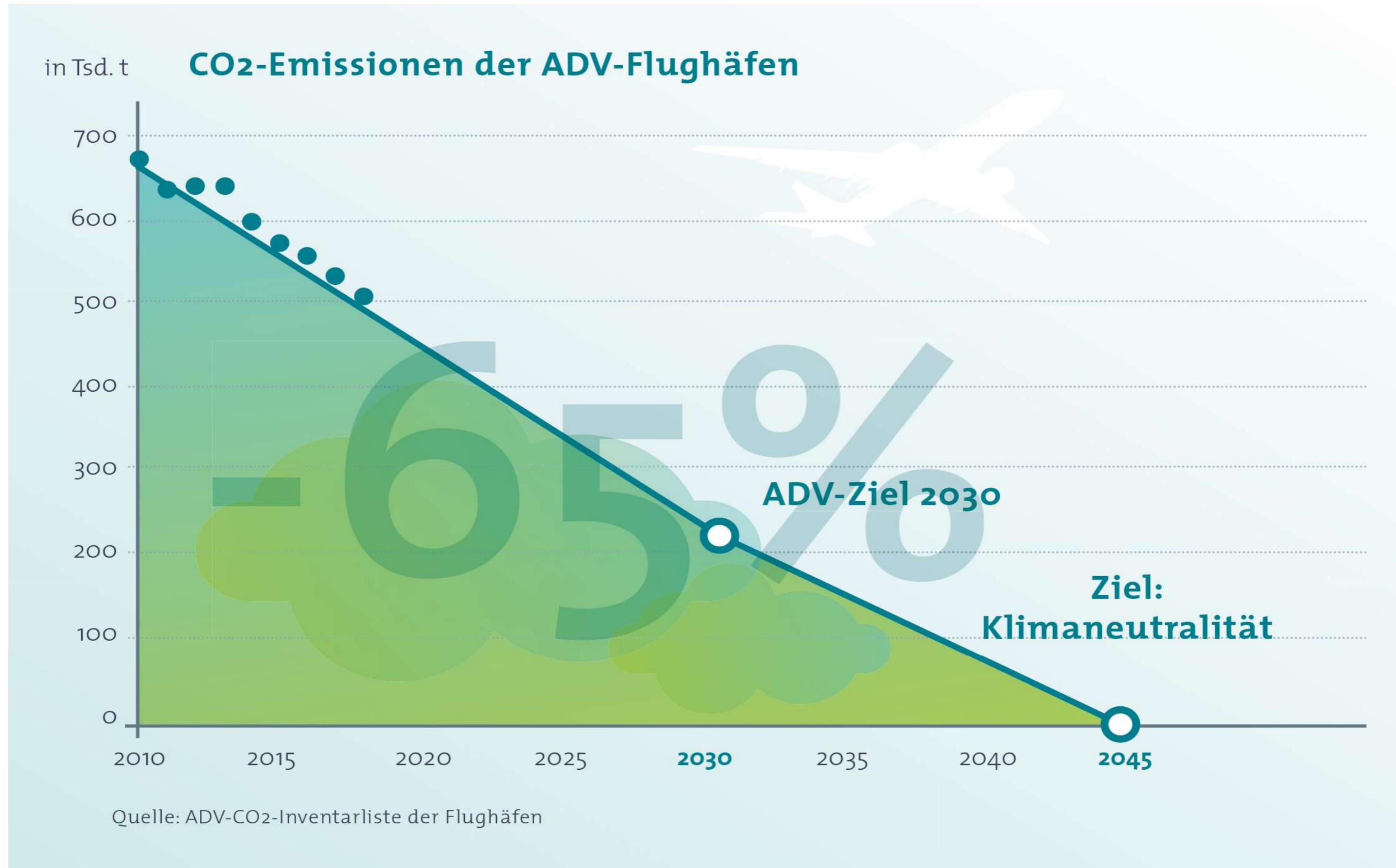
FLUGGÄSTE PASSENGERS																				
Flughafen Airport	Lokalaufkommen / Terminal Passengers														Transit (einfach gezählt) Direct Transit (counted once)		Gesamtverkehr (inkl. Transit) Total Traffic (incl. Transit)			
	Gesamt / Total		Linien-, Pauschalflug-, Tramp- und Anforderungsverkehr Scheduled & Charter Traffic										Sonst. Verkehr Other Commercial Traffic							
	An+Ab Arr.+Dep	%	An+Ab Arr.+Dep	%	Deutschland Germany		Europa Europe		davon of which				Außereuropa Non-Europe		An+Ab Arr.+Dep	%				
					An+Ab Arr.+Dep	%	An+Ab Arr.+Dep	%	EU	%	Schengen	%	An+Ab Arr.+Dep	%						
Berlin (BER)	1.309.137	+70,8%	1.308.833	+70,8%	175.780	+58,8%	1.005.214	+66,5%	645.574	+60,0%	693.131	+64,9%	127.839	+146,0%	304	-18,7%	508	-45,3%	1.309.645	+70,6%
Braunschweig-Wolfsburg (BWE)	3.183	+325,0%	2.519	+819,3%	1.850	+910,9%	651	+639,8%	644	+666,7%	651	+639,8%	18	+500,0%	664	+39,8%	2	-66,7%	3.185	+321,9%
Bremen (BRE)	98.899	+132,1%	98.626	+132,6%	39.898	+93,1%	57.171	+165,7%	28.805	+102,9%	28.805	+102,9%	1.557	+624,2%	273	+24,1%	5	-96,2%	98.904	+131,3%
Dortmund (DTM)	203.531	+57,7%	200.945	+58,0%	4.271	+139,8%	193.763	+54,5%	138.205	+73,4%	84.859	+90,2%	2.911	-	2.586	+41,5%	0	-	203.531	+57,7%
Dresden (DRS)	39.859	+167,3%	39.829	+168,0%	26.834	+148,5%	11.287	+178,1%	5.321	+135,0%	8.035	+173,2%	1.708	>1000%	30	-38,8%	26	-	39.885	+167,5%
Düsseldorf (DUS)	957.417	+73,5%	956.110	+73,6%	106.133	+125,6%	713.860	+68,0%	409.255	+78,9%	437.255	+83,8%	136.117	+72,4%	1.307	+31,6%	662	-76,7%	958.079	+72,7%
Erfurt (ERF)	1.254	-39,2%	1.210	-39,5%	0	-	536	-55,3%	536	-55,3%	536	-55,3%	674	-16,1%	44	-27,9%	5	-	1.259	-38,9%
Frankfurt (FRA)	3.651.106	+65,7%	3.650.322	+65,7%	318.672	+73,9%	1.715.521	+56,0%	1.250.579	+57,6%	1.287.482	+63,2%	1.616.129	+75,6%	784	+3,0%	8.160	+24,2%	3.659.266	+65,5%
Friedrichshafen (FDH)	13.630	+68,1%	12.539	+64,5%	4.936	+248,3%	7.368	+36,0%	0	-100,0%	7.368	+539,0%	235	-70,2%	1.091	+124,9%	27	-	13.657	+68,5%
Hahn (HHN)	114.161	+167,5%	114.041	+167,8%	0	-100,0%	101.138	+142,2%	79.601	+186,8%	53.806	+196,5%	12.903	>1000%	120	+48,1%	5.019	+56,6%	119.180	+159,8%
Hamburg (HAM)	730.253	+84,1%	729.754	+84,3%	170.057	+80,0%	505.652	+85,7%	320.518	+85,9%	342.521	+86,5%	54.045	+84,7%	499	-16,6%	401	+50,8%	730.654	+84,1%
Hannover (HAJ)	198.384	+61,6%	198.154	+61,6%	38.692	+95,1%	137.530	+52,0%	70.608	+44,9%	75.636	+48,4%	21.932	+78,7%	230	+23,7%	995	+150,6%	199.379	+61,9%
Karlsruhe/Baden-Baden (FKB)	88.739	+127,8%	88.492	+128,9%	19	+26,7%	81.038	+113,5%	56.669	+126,8%	45.873	+115,6%	7.435	+980,7%	247	-15,1%	15	-91,2%	88.754	+126,9%
Kassel (KSF)	4.046	+41,8%	3.953	+41,7%	4	-50,0%	3.759	+65,3%	3.751	+66,3%	3.751	+65,8%	190	-62,6%	93	+45,3%	0	-100,0%	4.046	+31,9%
Köln/Bonn (CGN)	453.289	+56,6%	452.636	+56,6%	47.840	+84,1%	379.833	+50,3%	229.570	+44,2%	215.108	+48,2%	24.963	+143,0%	653	+52,2%	267	-47,7%	453.556	+56,4%
Leipzig/Halle (LEJ)	71.786	+124,4%	71.675	+124,7%	15.878	+163,8%	38.699	+169,4%	24.304	+141,4%	22.227	+120,5%	17.098	+48,5%	111	+30,6%	82	-96,6%	71.868	+108,8%
Lübeck (LBC)	2.238	+139,1%	2.184	+147,9%	1.672	+92,6%	502	>1000%	187	>1000%	501	>1000%	10	-	54	-1,8%	0	-	2.238	+139,1%
Memmingen (FMM)	167.751	+79,7%	167.456	+79,9%	0	-	158.433	+74,0%	100.890	+110,9%	50.968	+119,6%	9.023	+336,3%	295	+20,9%	172	>1000%	167.923	+79,9%
Mönchengladbach (MGL)	1.625	-0,4%	82	-54,9%	66	-54,2%	16	-57,9%	10	-52,4%	10	-70,6%	0	-	1.543	+6,4%	0	-	1.625	-0,4%
München (MUC)	2.225.519	+93,0%	2.224.485	+93,1%	365.323	+91,4%	1.303.674	+78,4%	991.472	+80,8%	954.313	+82,1%	555.488	+141,4%	1.034	-30,6%	1.078	-58,3%	2.226.597	+92,6%
Münster/Osnabrück (FMO)	19.614	+26,7%	19.345	+26,6%	13.627	+132,5%	5.168	-26,3%	266	-95,1%	266	-95,1%	550	-77,1%	269	+33,2%	5	+150,0%	19.619	+26,7%
Nürnberg (NUE)	177.612	+177,3%	176.799	+179,2%	13.202	+194,3%	159.486	+184,5%	98.654	+169,2%	79.685	+150,7%	4.111	+47,9%	813	+12,9%	427	-58,1%	178.039	+173,7%
Paderborn/Lippstadt (PAD)	7.702	+279,4%	7.261	+273,1%	4.292	+853,8%	2.969	+98,5%	1.237	>1000%	1.074	>1000%	0	-	441	+425,0%	0	-	7.702	+279,4%
Rostock-Laage (RLG)	501	-61,5%	396	-68,3%	138	+100,0%	258	-74,1%	0	-100,0%	0	-100,0%	0	-100,0%	105	+98,1%	6	-40,0%	507	-61,3%
Saarbrücken (SCN)	3.199	+55,0%	3.119	+54,4%	1.526	+107,1%	1.593	+47,8%	0	-100,0%	0	-100,0%	0	-100,0%	80	+81,8%	0	-100,0%	3.199	+54,5%
Stuttgart (STR)	378.751	+68,1%	377.612	+68,2%	69.976	+105,9%	292.448	+57,7%	171.107	+84,7%	156.644	+79,6%	15.188	+201,7%	1.139	+31,8%	374	-72,4%	379.125	+67,2%
Sylt (GWT)	1.415	-31,2%	1.121	-36,2%	1.121	-36,2%	0	-	0	-	0	-	0	-	294	-1,3%	0	-	1.415	-31,2%
Weeze (NRN)	53.690	+87,6%	52.610	+110,3%	0	-	35.181	+42,5%	31.259	+80,7%	31.259	+87,8%	17.429	>1000%	1.080	-70,0%	0	-	53.690	+87,6%
Gesamt / Total	10.978.291	+76,1%	10.962.108	+76,3%	1.421.807	+86,7%	6.912.748	+68,8%	4.659.022	+71,3%	4.581.764	+74,0%	2.627.553	+93,0%	16.183	+0,6%	18.236	-19,5%	10.996.527	+75,7%

Bewegungen und Luftfracht: Monatsbetrachtung Januar 2023 und Veränderung zum Vorjahresmonat

FLUGZEUGBEWEGUNGEN AIRCRAFT MOVEMENTS					LUFTFRACHT und LUFTPOST (in Tonnen) AIR FREIGHT and AIR MAIL (in metric tonnes)								VERKEHRSEINHEITEN TRAFFIC UNITS			
Flughafen Airport	Gewerblicher Verkehr / Commercial Traffic				Gesamtverkehr (inkl. Nichtgewerbl.) Total Traffic (incl. non-commercial)		Lokalaufkommen / Terminal Air Freight and Air Mail						Gesamtverkehr (inkl. Transit) Cargo (incl. Transit)		VE * TU **	
	Gesamt / Total		davon / of which				Gesamt / Total		An+Ab unl.+loaded		Ausladung unloaded					
		%		%		%		%		%		%		%		
Berlin (BER)	10.424	+23,5%	10.254	+24,4%	11.046	+21,4%	2.738	+12,6%	1.049	-5,4%	1.689	+27,6%	2.750	+3,8%	1.336.517	+69,0%
Braunschweig-Wolfsburg (BWE)	706	+37,4%	174	+123,1%	1.487	+46,1%	0	-	0	-	0	-	0	-	3.183	+325,0%
Bremen (BRE)	1.247	+47,9%	953	+48,9%	1.562	+39,8%	12	+20,0%	9	+28,6%	3	+0,0%	12	+20,0%	99.019	+131,8%
Dortmund (DTM)	1.765	+15,1%	1.203	+25,2%	2.058	+4,3%	0	-	0	-	0	-	0	-	203.531	+57,7%
Dresden (DRS)	731	+71,6%	647	+97,9%	1.123	+43,1%	2	+20,7%	1	+64,6%	1	+9,4%	2	+20,7%	39.877	+167,2%
Düsseldorf (DUS)	8.358	+24,8%	7.843	+26,9%	8.750	+22,8%	1.567	-47,3%	609	-71,3%	958	+12,2%	1.567	-47,7%	973.084	+67,3%
Erfurt (ERF)	111	-40,6%	9	-89,4%	205	-23,8%	1	-99,6%	1	-99,0%	0	-100,0%	1	-99,8%	1.260	-64,5%
Frankfurt (FRA)	29.239	+20,8%	28.925	+21,0%	29.710	+20,6%	138.457	-19,4%	66.509	-22,2%	71.948	-16,6%	141.838	-18,8%	5.035.679	+28,4%
Friedrichshafen (FDH)	560	+64,2%	203	+75,0%	1.633	+24,1%	0	-100,0%	0	-	0	-100,0%	0	-100,0%	13.630	+68,1%
Hahn (HHN)	1.146	+44,2%	1.088	+47,2%	1.220	+43,7%	12.518	-18,6%	5.802	-30,1%	6.716	-5,2%	13.491	-17,7%	239.341	+21,8%
Hamburg (HAM)	6.337	+27,9%	6.149	+30,4%	7.251	+26,4%	1.394	-62,7%	485	-78,9%	909	-36,8%	1.395	-62,7%	744.193	+71,5%
Hannover (HAJ)	2.547	+3,7%	2.125	+12,9%	3.361	+3,4%	2.527	-26,9%	1.181	-42,6%	1.346	-3,9%	2.708	-27,7%	223.654	+42,1%
Karlsruhe/Baden-Baden (FKB)	1.241	+10,2%	674	+57,5%	2.563	+10,9%	155	+26,9%	20	+206,7%	136	+17,0%	155	+26,9%	90.290	+124,8%
Kassel (KSF)	544	+72,7%	60	-21,1%	907	+39,8%	0	-100,0%	0	-100,0%	0	-	0	-100,0%	4.046	+41,6%
Köln/Bonn (CGN)	6.747	+8,1%	6.633	+8,5%	7.485	+5,0%	70.389	-3,9%	34.129	-5,7%	36.260	-2,1%	70.506	-5,6%	1.157.178	+13,3%
Leipzig/Halle (LEJ)	5.624	+1,8%	5.522	+1,3%	6.189	+4,1%	111.149	-13,2%	54.174	-12,8%	56.975	-13,6%	111.294	-13,3%	1.183.272	-9,9%
Lübeck (LBC)	761	+29,6%	141	+67,9%	1.062	+27,5%	0	-	0	-	0	-	0	-	2.238	+139,1%
Memmingen (FMM)	1.190	+36,8%	1.059	+52,6%	1.693	+24,3%	0	-	0	-	0	-	0	-	167.751	+79,7%
Mönchengladbach (MGL)	2.117	+39,8%	14	+16,7%	2.709	+29,4%	0	-	0	-	0	-	0	-	1.629	-0,2%
München (MUC)	19.843	+23,3%	19.185	+26,5%	20.355	+22,4%	20.799	-0,3%	8.707	-20,2%	12.092	+21,4%	21.236	-0,9%	2.433.509	+78,7%
Münster/Osnabrück (FMO)	1.173	-5,0%	363	+25,2%	2.081	+5,7%	1	-92,7%	0	-77,8%	0	-98,0%	1	-93,3%	19.619	+26,1%
Nürnberg (NUE)	1.807	+66,2%	1.516	+100,5%	2.836	+38,4%	227	-53,7%	65	-77,4%	162	-20,8%	354	-41,1%	179.878	+160,9%
Paderborn/Lippstadt (PAD)	1.515	+144,0%	235	+111,7%	2.070	+78,6%	19	-78,8%	10	-88,2%	9	+436,3%	19	-78,8%	7.894	+169,2%
Rostock-Laage (RLG)	1.305	+819,0%	14	-39,1%	1.362	+669,5%	0	-	0	-	0	-	1	-	501	-61,5%
Saarbrücken (SCN)	163	+26,4%	99	+35,6%	259	+16,1%	0	-84,0%	0	-84,0%	0	-	0	-84,0%	3.200	+54,6%
Stuttgart (STR)	4.161	+26,4%	3.816	+41,2%	5.104	+21,9%	2.770	+17,1%	1.194	+19,6%	1.576	+15,2%	2.889	+22,1%	406.449	+63,2%
Sylt (GWT)	203	+29,3%	20	-41,2%	401	+38,3%	0	-	0	-	0	-	0	-	1.415	-31,2%
Weeze (NRN)	639	+36,8%	324	+60,4%	800	+26,6%	0	-	0	-	0	-	0	-	53.690	+87,6%
Gesamt / Total	112.204	+23,6%	99.248	+23,9%	127.282	+21,4%	364.724	-14,2%	173.944	-18,0%	190.780	-10,5%	370.218	-14,4%	14.625.527	+39,5%

* eine VE entspricht einem Fluggast (an+ab) oder 100kg Luftfracht oder 100kg Luftpost (an+ab) **one TU is adequate to one passenger or 100kg air freight or 100kg air mail

Die Klimastrategie der Flughäfen



Die Klimastrategie der Flughäfen

Die ADV setzt sich aktiv für den Klimaschutz ein. Die Flughäfen streben den klimaneutralen Flughafenbetrieb bis zum Jahr 2045 an. Der wichtigste Meilenstein auf diesem Weg: 65 Prozent CO₂-Einsparung bis zum Jahr 2030.

Erläuterungen

Passagiere

Lokales Fluggastaufkommen

Ankommende und abfliegende Passagiere (einschließlich Umsteiger) ohne Transitfluggäste.

Transitfluggäste

Fluggäste, die innerhalb einer Flugstrecke (Flug unter gleicher Flugnummer) auf einem Berichtsflughäfen zwischenlanden ohne das Flugzeug zu verlassen.

Umsteiger

Passagiere, die ihre Gesamtflugreise (Zusammensetzung von Teilstrecken) zwischen Herkunfts- und Endzielflughafen an einem Berichtsflughafen unterbrechen. Sie fliegen mit einer anderen Flugnummer und einem anderen Fluggerät weiter.

Gesamter Fluggastverkehr

Ankommende und abfliegende Passagiere (einschließlich Umsteiger) und Transitfluggäste.

Flugbewegungen

Flugbewegungen gewerblich:

Alle Flugbewegungen zur gewerblichen bzw. entgeltlichen Beförderung von Personen, Fracht und Post im Linien- und Charterverkehr, für die dem Luftfahrtunternehmen eine entsprechende Genehmigung erteilt wurde.

Flugbewegungen gesamt:

Gewerbliche Flugbewegungen und alle sonstigen Verkehre, wie z.B. gewerbliche Schulflüge, Bildflüge, Reklameflüge sowie Land- und forstwirtschaftliche Flüge, Taxiflüge, Leer- und Bereitstellungsflüge, nicht gewerblicher Verkehr (Werkverkehr, Sport-, Werkstatt-, private Reiseflüge, sowie nichtgewerbliche Schulflüge).

Luftfracht/Luftpost

Örtlicher Luftfracht- bzw. Luftpostverkehr

Umfasst ankommende und abfliegende Luftfracht bzw. Luftpost einschließlich Umladung.

Transitluftfracht- bzw. Transitluftpostaufkommen

Luftfracht bzw. Luftpost, die nach einer Zwischenlandung unter gleicher Flugnummer weitergeflogen wird.

Ansprechpartner

Arbeitsgemeinschaft Deutscher Verkehrsflughäfen

German Airports Association

Friedrichstraße 79

D-10117 Berlin

Ansprechpartner

Markus Engemann, Bereichsleiter Markt und Verkehr

Tel. +49 30 31 01 18 42

Fax +49 30 31 01 18 90

Redaktion

Niclas Hinrichs, Leiter Luftfahrtstatistik und Digitalisierung

Tel. +49 30 31 01 18 17

Fax +49 30 31 01 18 90

Hinweis

Trotz größter Sorgfalt können wir Irrtümer und Fehler nicht gänzlich ausschließen und behalten uns gegebenenfalls spätere Korrekturen vor.

Despite high diligence we cannot completely exclude mistakes and errors and reserve later corrections if necessary.