

FLUGHAFENVERBAND

Unsere Flughäfen: Regionale Stärke, Globaler Anschluss

**ADV-Monatsstatistik****ADV Monthly Traffic Report****Oktober 2022**

Kurz und knapp

Auf einen Blick – Luftverkehrsnachfrage stagniert in den letzten drei Monaten

Gegenüber dem Vormonat September hat sich die Anzahl der Reisenden um knapp 180.000 reduziert und summiert sich auf 17,65 Mio an- und abfliegende Passagiere. Im Vergleich zum Vorkrisenniveau von 2019 liegt das Aufkommensniveau bei 74,4% Prozent der Reisenden (-25,6%). Die Erholung der Passagierfrage an den deutschen Flughäfen verharrt bei knapp drei Vierteln des Vorkrisenniveaus und liegt damit deutlich unter dem europäischen Durchschnitt.

- 17,65 Mio Passagiere nutzten die deutschen Flughäfen. Im Vergleich zum Oktober 2021 stieg das Aufkommen um +39,4% (ggü. Oktober 2019 sind es -25,6%).
- Das absolute Cargo-Aufkommen legt zum Vormonat September weiter zu. Die 431.736 t bedeuten dennoch einen Rückgang um -8,3% im Vergleich zum Oktober 2021, gegenüber dem Vorkrisenniveau 2019 beträgt das Wachstum aber +2,9%.
- Die Zahl der gewerblichen Flugbewegungen lag mit 156.003 Starts und Landungen +14,5% über dem Vorjahreswert. Gegenüber 2019 wurden knapp drei Viertel der gewerblichen Flüge durchgeführt (-25,3%).

Der Oktober im Blick – Ende des Sommerflugplans, Betriebsabläufe meist stabil

- Im Europa-Verkehr konnte das Aufkommen gegenüber dem Vorjahr weiter deutlich gesteigert werden. 12,59 Mio Passagiere bedeuten ein Wachstum von +29,9% gegenüber Oktober 2021. Im Vergleich zum Vorkrisenniveau von 2019 sind bereits vier von fünf Reisenden (81,1%) zurück.
- Die Interkont-Nachfrage wuchs zum Vorjahresmonat um +116,8% auf über 3,0 Mio Passagiere. Im Vergleich zum Oktober 2019 sind das 76,2% Passagiere.
- Die Nachfrage im innerdeutschen Luftverkehr stabilisiert sich auf einem geringen Niveau. 2,01 Mio innerdeutsche Passagiere (+30,3% ggü. 2021) bedeuten einen Zuwachs von 85.000 gegenüber dem Vormonat September, im Vergleich zum Vorkrisenniveau ist dies aber noch nicht einmal die Hälfte der Passagiere (47,9%).

Das Passagieraufkommen hat im Oktober 2022 mit Auslaufen des Sommerflugplans an Dynamik verloren. Die Betriebsabläufe an den Flughäfen waren stabil.

Im nationalen Luftverkehr sind die Strecken- und Frequenzangebote weiterhin stark ausgedünnt. Der Europaverkehr bleibt der stabile Wachstumsmotor. Vor allem die mediterranen Feriendestinationen erfreuten sich einer hohen Nachfrage. Corona hatte in Europa im Luftverkehr keinen Nachfrageeinfluss mehr. Ein anderes Bild zeigt sich bei wichtigen asiatischen Interkontmärkten. Das fehlende Nachfrageaufkommen ist im überwiegenden Fall auf das fehlende innerdeutsche Aufkommen, geringere Incoming-Nachfrage und einen schwachen Interkontmarkt zurückzuführen.

Das Jahr im Blick – Erholung ja, aber unter dem europäischen Schnitt

Von Januar bis Oktober wurden an den deutschen Flughäfen mehr als 140,35 Mio. Passagiere (an+ab) gezählt. Mit +127,2% verzeichnen die Flughäfen zum Vorjahr ein intensives Wachstum. Zum Vorkrisenniveau in 2019 fehlen aber noch -34,9%. Mit dieser Entwicklung liegt Deutschland am unteren Ende der großen europäischen Luftverkehrsmärkte.

- 15,43 Mio Passagiere flogen innerdeutsch (+113,5% zum Vorjahr, gegenüber Jan-Okt 2019 entspricht dies einem Verlust von -60,8%).
- 100,75 Mio Passagiere sind im Europa-Verkehr an den deutschen Flughäfen unterwegs (+116,7% zum Vorjahr, gegenüber Jan-Okt 2019 sind es -27,6%).
- Die Interkont-Nachfrage (23,87 Mio Paxe) wächst mit +205,2% zum Vorjahr (gegenüber Jan-Okt 2019 sind es -35,4%).

Die dynamische Erholung der Nachfrage über das Sommerhalbjahr spiegelt den hohen Wunsch nach touristischen und privaten Reisen wider. Dieses Reisebedürfnis hat die Nachfrageentwicklung gefestigt.

Die Europaverkehre bilden den Wachstumsmotor. Die touristische und VFR-Nachfrage liegt auf einigen europäischen Destinationen bereits auf Vorkrisenniveau oder darüber. Der sukzessive Angebotsaufbau der interkontinentalen Linienverbindungen fördert die Aufkommensentwicklung, insbesondere auf dem Nordatlantikmarkt. Davon profitieren auch die wachsenden Umsteigerströme in den deutschen Hubs. Der noch immer zu großen Teilen nicht wieder aufgenommene Asienverkehr verhindert eine noch bessere Entwicklung in diesem Marktsegment. Der innerdeutsche Verkehr dagegen bleibt in seinem Erholungstrend weiter hinter diesen Entwicklungen zurück.

Cargo-Aufkommen – globale Lieferengpässe dämpfen die Nachfrage, dennoch liegt die Tonnage über dem Vorkrisenniveau

Die Luftfrachtnachfrage war auch im Oktober auf hohem Niveau und konnte zum Vormonat September um über 18.000 abgefertigten Tonnen zulegen. Mit 431.736 Tonnen wurden im Vergleich zum starken Vorjahr ca. -8,3% weniger Fracht umgeschlagen. Auf die Luftraumsperrungen haben sich die Logistikketten unterdessen eingestellt, aber die noch immer stark coronabedingt eingeschränkten wichtigen Frachtmärkte in China können auch die Luftfrachtlogistiker nicht kompensieren. Die schwierige wirtschaftliche Gesamtsituation mit den großen Unsicherheiten strapaziert die globalen Lieferketten.

Die Einladungen sinken im Oktober um -5,3% auf 2.198.352 t (gegenüber 2019 +5,6%). Auch die Ausladungen verringern sich um -11,6% auf 201.550 t (gegenüber 2019 -0,1%). In der kumulierten Betrachtung des Jahres 2022 entwickelte sich das Cargoaufkommen mit -4,9% auf 4.218.634 Tonnen – zum Vorkrisenniveau 2019 bedeuten dies aber +6,0% und zusätzliche knapp 240.000 t.

Auf einen Blick		Oktober			Kumulierte Zahlen für 2022 (Jan - Okt)		
		absolut	gg. 2019	gg. 2021	absolut	gg. 2019	gg. 2021
Passagiere Passengers	(an + ab) (arr. + dep.)	17.653.509	-25,6%	+39,4%	140.357.320	-34,9%	+127,2%
Luftfracht / Luftpost [t] Cargo	(an + ab) (arr. + dep.)	431.736	+2,9%	-8,3%	4.218.634	+6,0%	-4,9%
Ausladung Unloaded		201.550	-0,1%	-11,6%	2.020.282	+4,9%	-6,1%
Einladungen Loaded		230.186	+5,6%	-5,3%	2.198.352	+7,1%	-3,9%
Bewegungen Movements	(gesamt) (total)	179.259	-22,6%	+10,8%	1.646.893	-25,1%	+48,3%
	(gewerblich) (commercial)	156.003	-25,3%	+14,5%	1.397.759	-28,5%	+60,8%
Verkehrseinheiten Traffic Units		21.970.866	-21,3%	+26,4%	182.543.664	-28,6%	+72,0%

Unser Ziel: KLIMANEUTRALITÄT – Emissionsfreie Flughäfen bis 2045

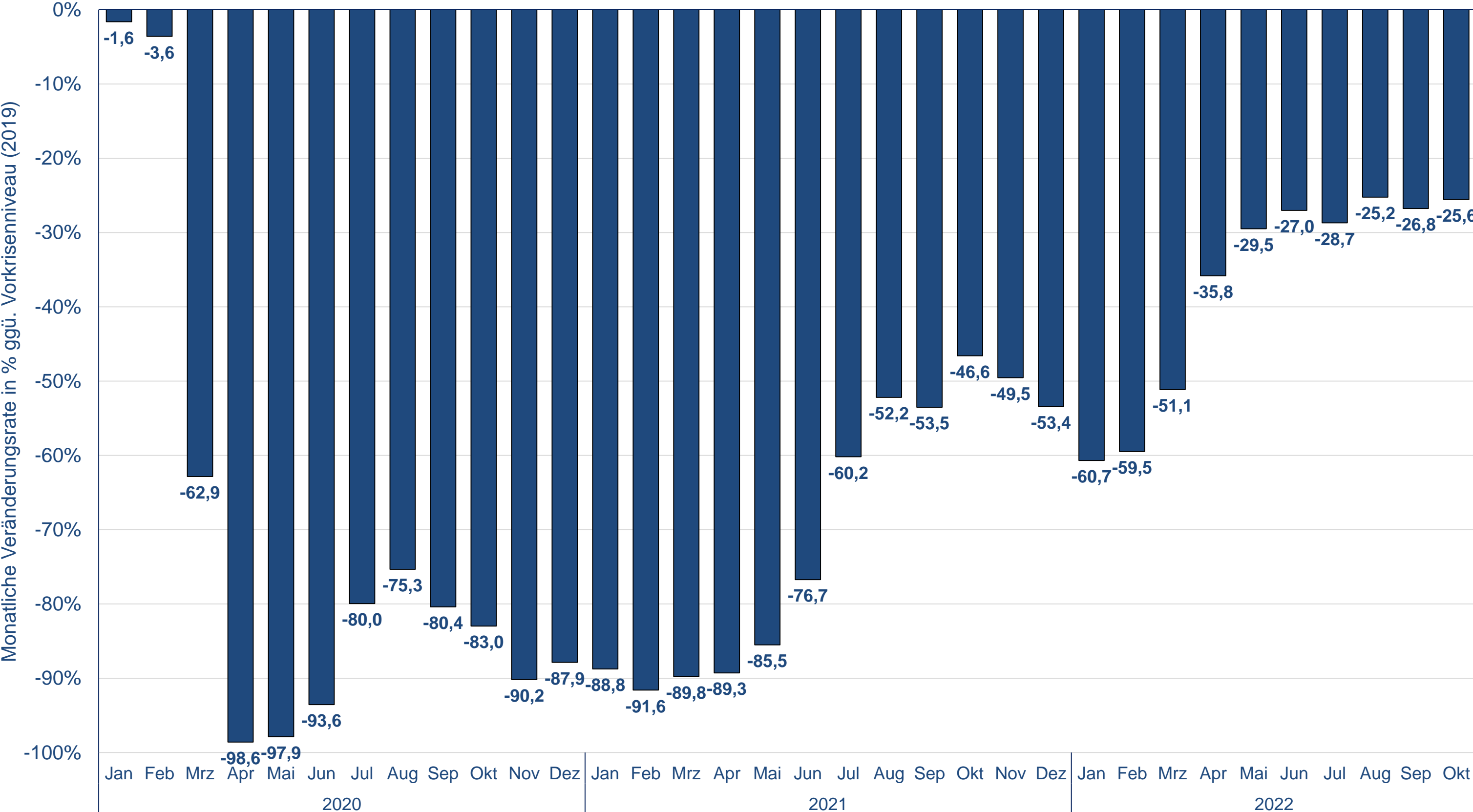
Weitere Klima- schutzmaß- nahmen



- Schaffung eines gegen die Folgen des Klimawandels resistenten Klimawalds, der langfristig mehr CO₂ aus der Atmosphäre entnehmen kann als herkömmliche Wirtschaftswälder
- Klimawälder leisten als ungestörter Lebensraum vieler Pflanzen und Tiere einen wichtigen Beitrag zur Biodiversität
- Erhalt des regionalen Waldreichtums und der damit verbundenen Arbeitsplätze

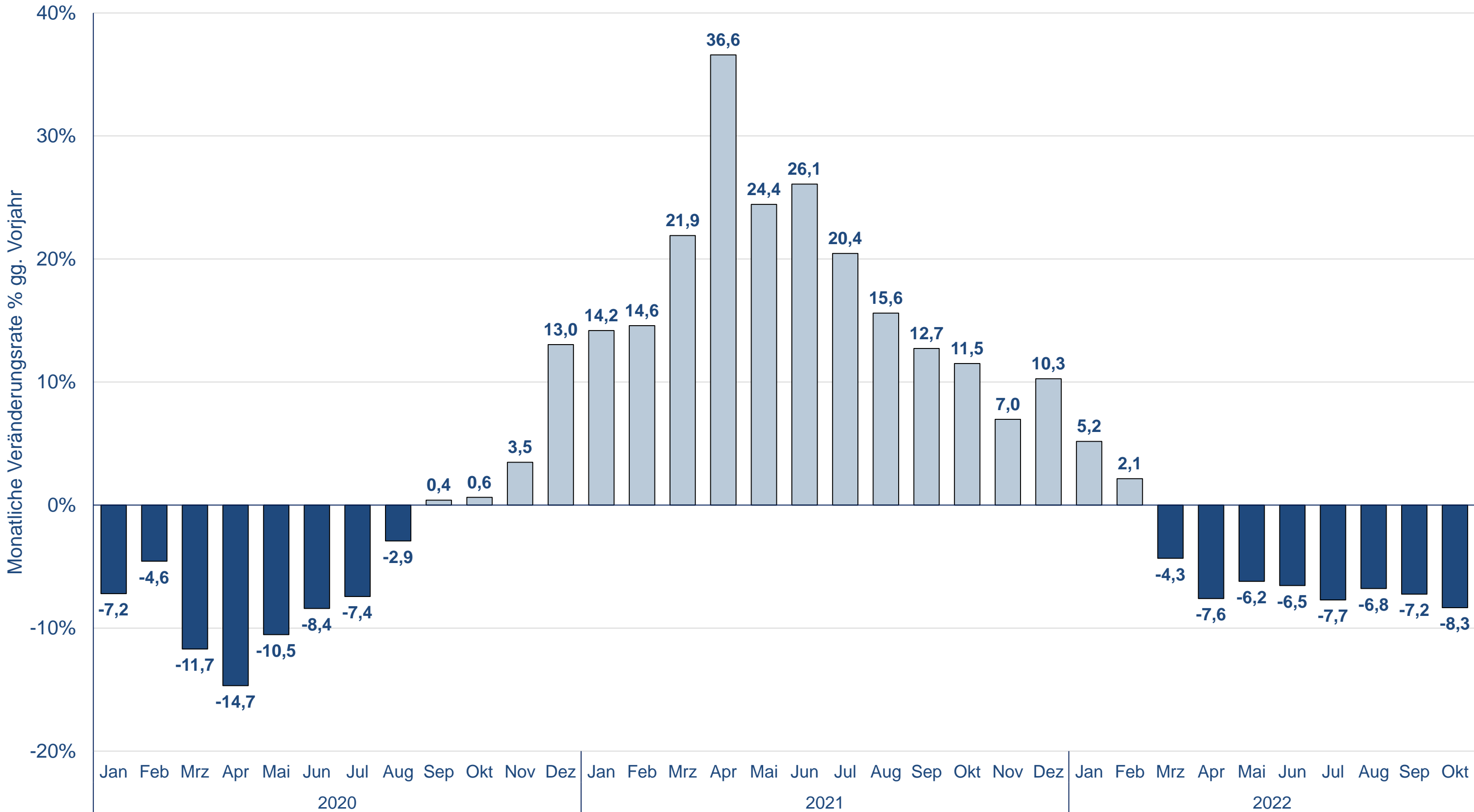


Passagierverkehr Januar 2020 - Oktober 2022 (an+ab)



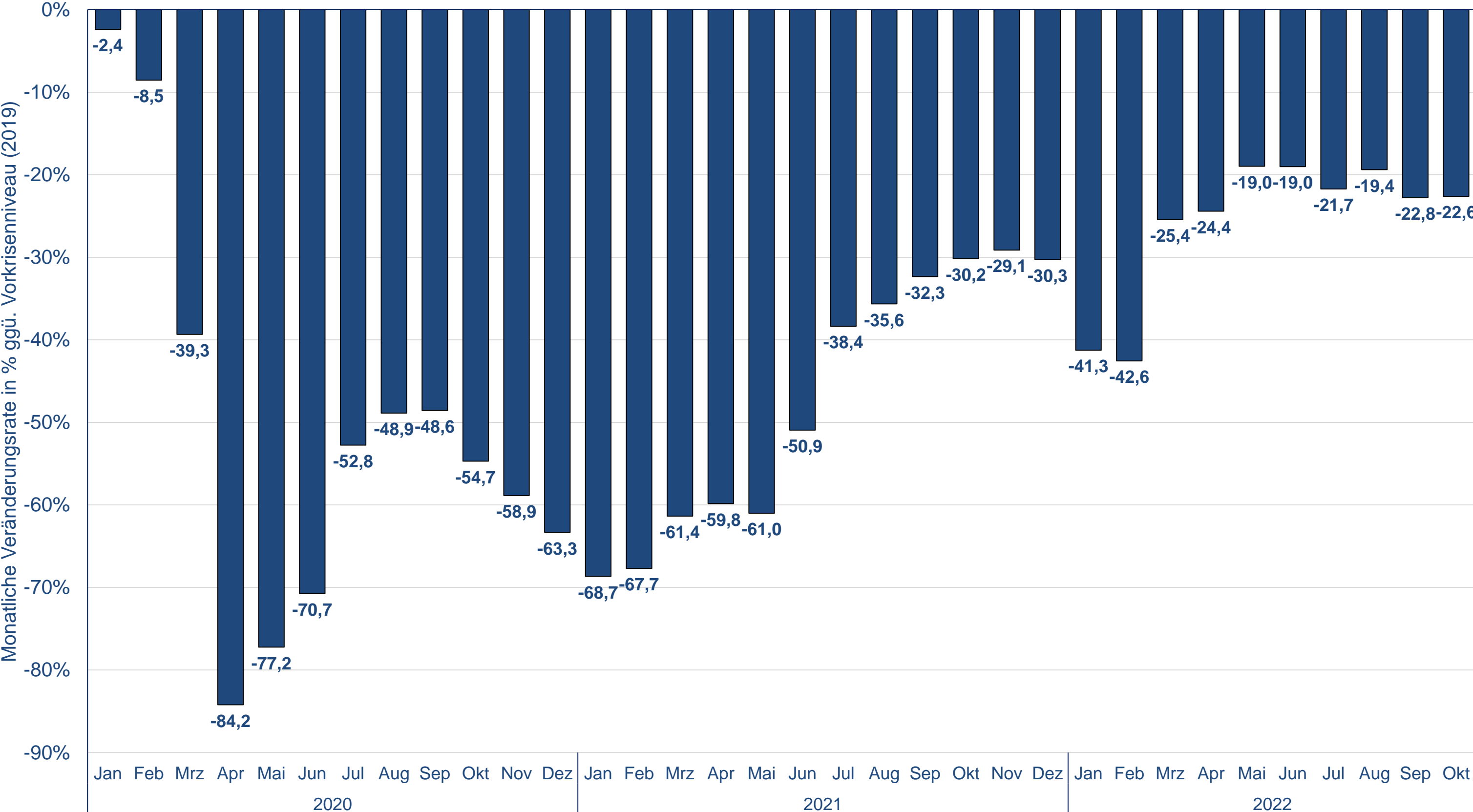
*Die Veränderungsrate ab Januar 2020 beinhalten auch die Flughäfen: BWE, KSF, LBC, FMM, MGL, RLG, GWT

Cargoverkehr Januar 2020 - Oktober 2022 (an+ab)



*Die Veränderungsraten ab Januar 2020 beinhalten auch die Flughäfen: BWE, KSF, LBC, FMM, MGL, RLG, GWT

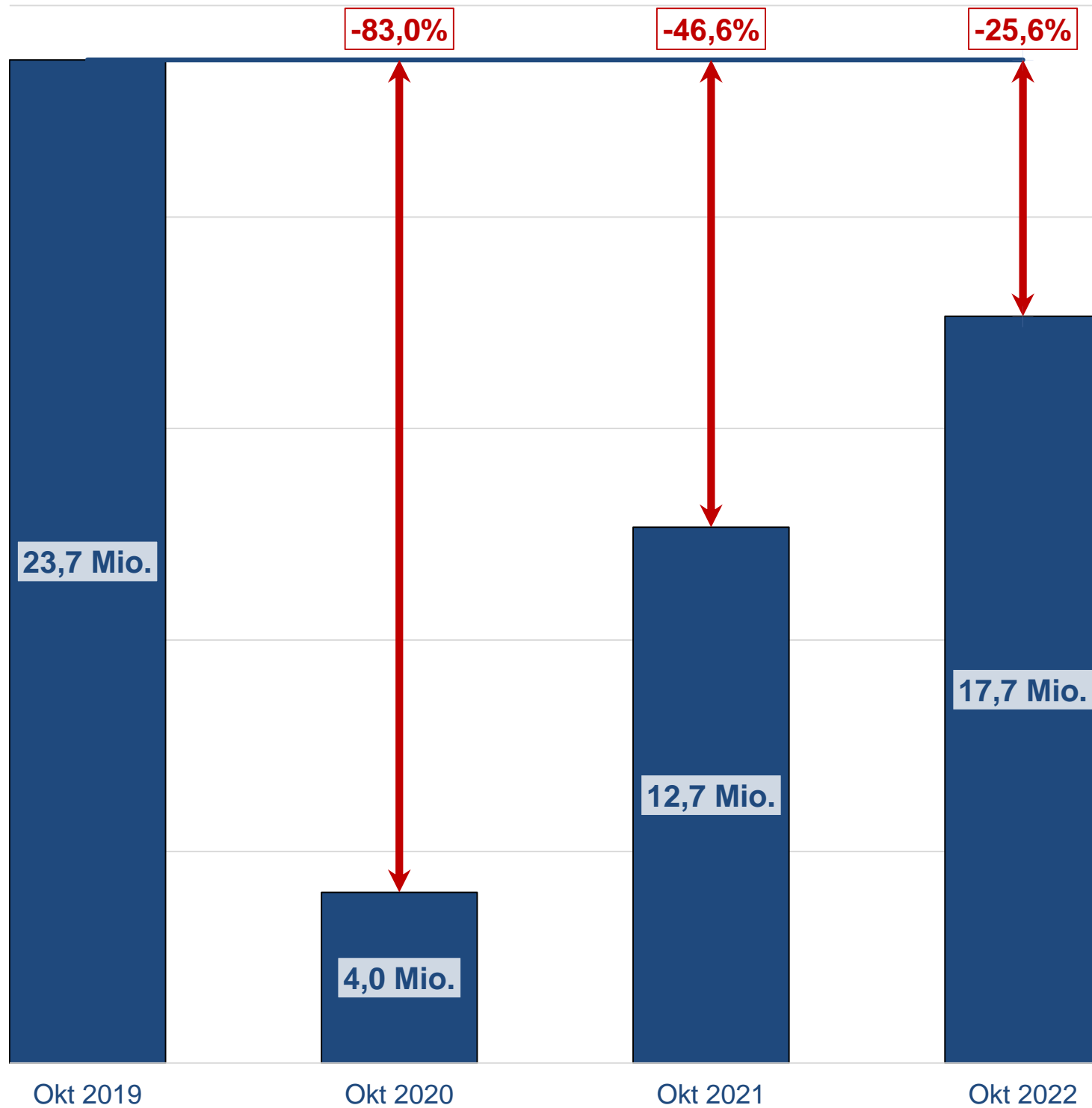
Flugzeugbewegungen Januar 2020 - Oktober 2022 (gesamt)



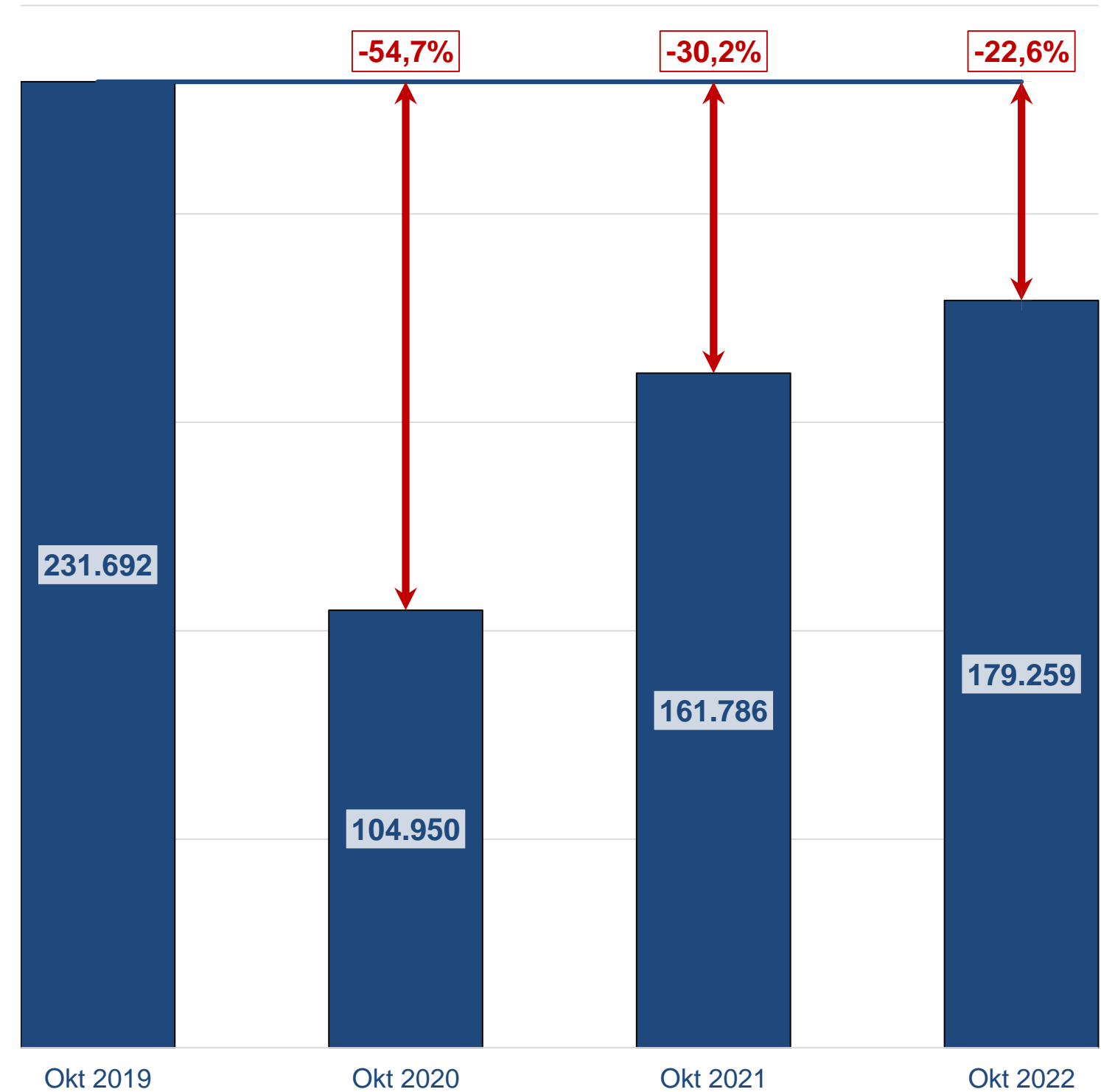
*Die Veränderungsdaten ab Januar 2020 beinhalten auch die Flughäfen: BWE, KSF, LBC, FMM, MGL, RLG, GWT

Passagiere und Bewegungen im Monat Oktober in den Jahren 2019 - 2022

Passagiere (an+ab)

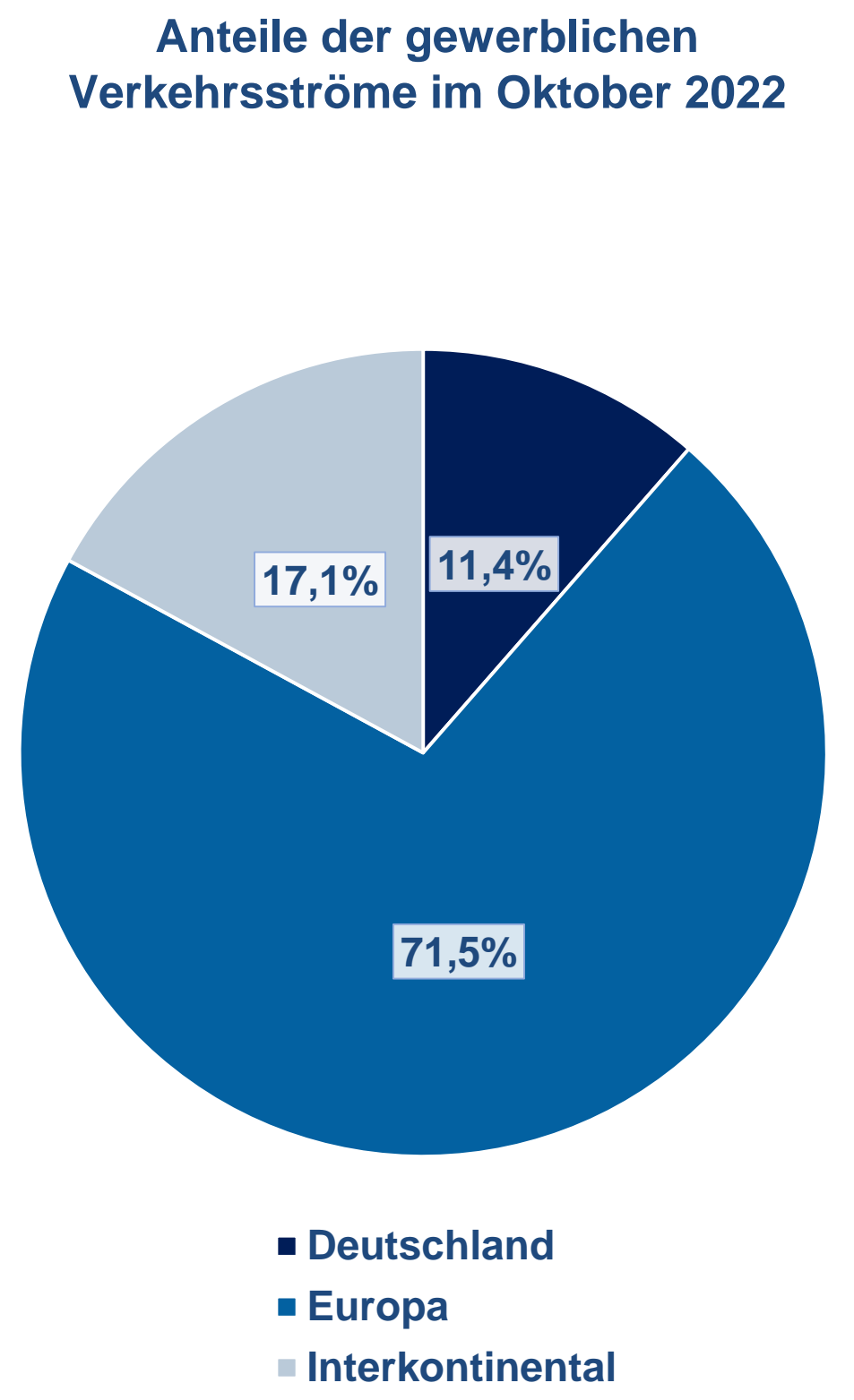
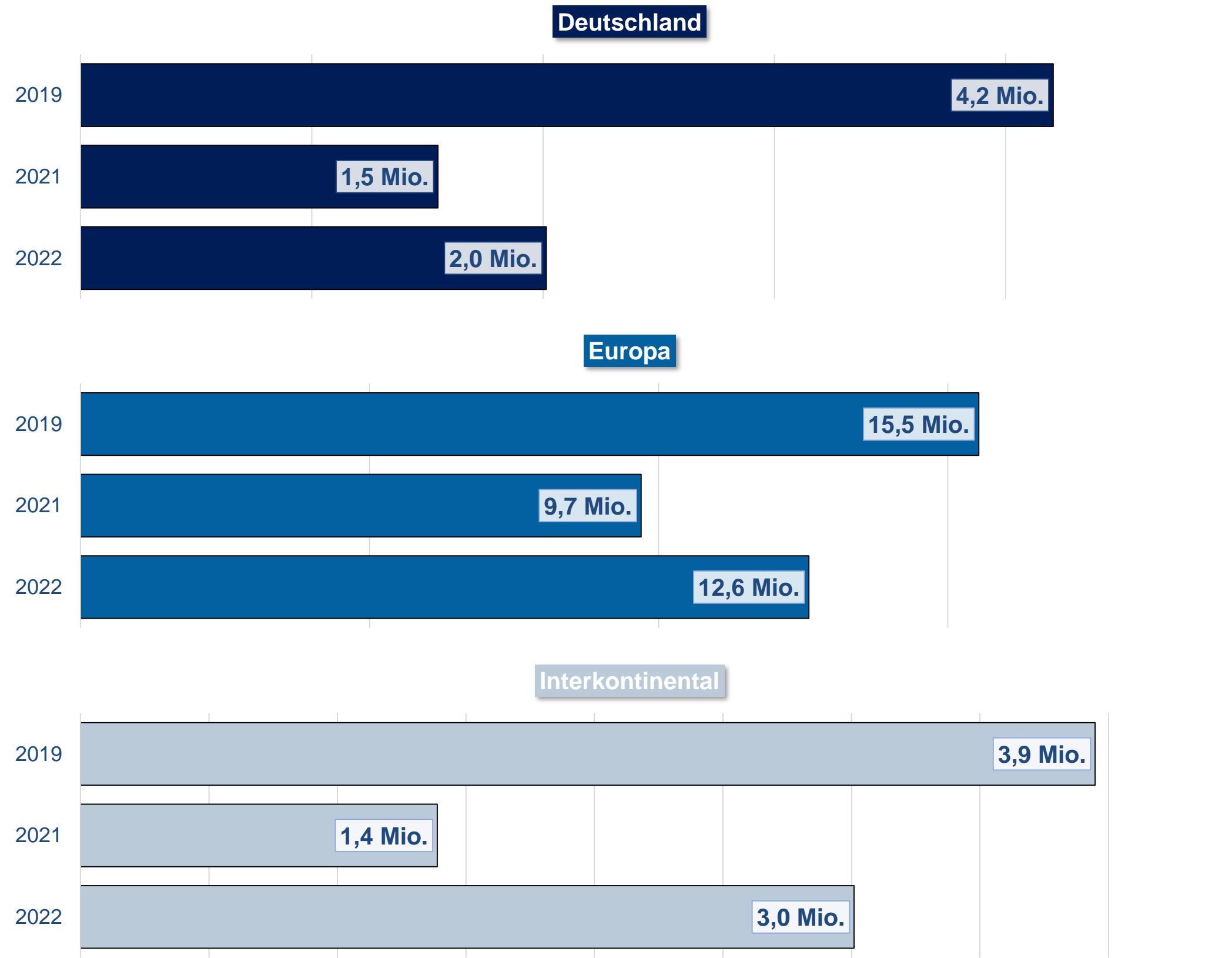


Bewegungen (gesamt)



*Die Veränderungsdaten ab Januar 2020 beinhalten auch die Flughäfen: BWE, KSF, LBC, FMM, MGL, RLG, GWT

Passagierentwicklung nach Verkehrsregionen im Oktober 2019, 2021 und 2022



*Die Veränderungsdaten ab Januar 2020 beinhalten auch die Flughäfen: BWE, KSF, LBC, FMM, MGL, RLG, GWT

Passagiere: Monatsbetrachtung Oktober 2022 und Veränderung zum Vorjahresmonat

FLUGGÄSTE PASSENGERS																				
Flughafen Airport	Lokalauftreten / Terminal Passengers															Transit (einfach gezählt) Direct Transit (counted once)		Gesamtverkehr (inkl. Transit) Total Traffic (incl. Transit)		
	Gesamt / Total		Linien-, Pauschalflug-, Tramp- und Anforderungsverkehr Scheduled & Charter Traffic										Sonst. Verkehr Other Commercial Traffic							
	An+Ab Arr.+Dep	%	An+Ab Arr.+Dep	%	Deutschland Germany		Europa Europe		davon of which				Außereuropa Non-Europe		An+Ab Arr.+Dep	%				
					An+Ab Arr.+Dep	%	An+Ab Arr.+Dep	%	EU	%	Schengen	%	An+Ab Arr.+Dep	%						
Berlin (BER)	2.099.919	+25,6%	2.098.932	+25,7%	251.775	+19,7%	1.698.887	+21,6%	1.123.491	+16,2%	1.191.033	+17,3%	148.270	+138,0%	987	-35,7%	870	+159,7%	2.100.789	+25,7%
Braunschweig-Wolfsburg (BWE)	5.795	+23,7%	4.397	+42,4%	2.080	+76,3%	2.312	+31,1%	2.312	+36,7%	1.761	-0,1%	5	-96,6%	1.398	-12,4%	3	-90,9%	5.798	+22,9%
Bremen (BRE)	182.849	+45,2%	182.613	+45,6%	56.915	+31,1%	122.035	+50,6%	64.464	+16,1%	61.771	+16,1%	3.663	+278,4%	236	-54,2%	106	>1000%	182.955	+45,3%
Dortmund (DTM)	282.058	+19,5%	278.846	+20,7%	5.266	+2,8%	273.580	+21,1%	201.534	+22,3%	136.447	+9,4%	0	-	3.212	-34,8%	0	-	282.058	+19,5%
Dresden (DRS)	106.625	+44,2%	106.503	+44,4%	37.824	+39,0%	65.530	+40,8%	39.766	+22,6%	44.089	+25,9%	3.149	>1000%	122	-43,8%	309	+75,6%	106.934	+44,2%
Düsseldorf (DUS)	1.750.912	+31,0%	1.749.165	+31,1%	147.275	+24,6%	1.463.310	+28,7%	922.739	+24,3%	921.435	+24,1%	138.580	+73,9%	1.747	+7,2%	1.561	+240,8%	1.752.473	+31,1%
Erfurt (ERF)	24.864	+21,7%	24.784	+22,1%	668	-	8.047	-24,1%	8.047	-24,1%	7.738	-27,0%	16.069	+65,5%	80	-35,0%	411	+351,6%	25.275	+23,2%
Frankfurt (FRA)	4.930.097	+45,3%	4.929.032	+45,3%	445.929	+53,8%	2.690.503	+20,5%	2.016.670	+16,1%	1.970.785	+15,5%	1.792.600	+106,0%	1.065	-14,9%	5.863	+45,8%	4.935.960	+45,3%
Friedrichshafen (FDH)	37.935	+41,4%	32.418	+53,1%	7.453	+145,6%	20.756	+108,4%	9.588	+83,3%	9.588	+83,3%	4.209	-48,6%	5.517	-2,3%	315	>1000%	38.250	+42,6%
Hahn (HHN)	140.721	+42,3%	140.562	+42,5%	0	-	133.692	+45,1%	105.325	+32,9%	70.321	+14,2%	6.870	+6,2%	159	-46,8%	2.499	-30,4%	143.220	+39,7%
Hamburg (HAM)	1.234.124	+29,4%	1.233.104	+29,5%	252.489	+22,3%	919.456	+28,4%	582.784	+18,9%	613.041	+18,1%	61.159	+103,3%	1.020	-30,5%	685	+75,6%	1.234.809	+29,4%
Hannover (HAJ)	515.803	+29,7%	515.311	+29,7%	60.051	+45,8%	415.958	+23,6%	213.945	+11,0%	216.491	+11,6%	39.302	+99,8%	492	+13,9%	548	+138,3%	516.351	+29,8%
Karlsruhe/Baden-Baden (FKB)	137.974	+30,8%	137.505	+31,0%	0	-100,0%	128.701	+30,3%	96.024	+22,9%	76.805	+14,9%	8.804	+42,6%	469	-4,3%	907	>1000%	138.881	+31,7%
Kassel (KSF)	16.299	+57,0%	16.095	+59,0%	304	-24,8%	13.225	+36,1%	9.458	+12,0%	9.458	+12,0%	2.566	-	204	-21,8%	0	-100,0%	16.299	+56,1%
Köln/Bonn (CGN)	979.789	+27,6%	978.317	+27,6%	61.019	+1,7%	882.844	+28,8%	535.802	+25,3%	493.936	+22,7%	34.454	+61,0%	1.472	+76,1%	1.615	+266,2%	981.404	+27,8%
Leipzig/Halle (LEJ)	218.482	+38,5%	218.331	+38,6%	22.141	+35,4%	165.977	+36,2%	91.724	+14,0%	91.119	+13,9%	30.213	+56,2%	151	-15,2%	628	+0,3%	219.110	+38,3%
Lübeck (LBC)	13.166	+412,3%	13.082	+423,9%	2.390	+28,8%	10.692	>1000%	7.961	>1000%	8.352	>1000%	0	-100,0%	84	+15,1%	0	-	13.166	+412,3%
Memmingen (FMM)	199.890	+45,1%	199.280	+45,2%	0	-100,0%	195.554	+44,5%	127.814	+45,4%	69.917	+25,3%	3.726	+95,6%	610	+22,2%	18	-43,8%	199.908	+45,1%
Mönchengladbach (MGL)	3.115	-1,4%	145	-56,5%	127	-50,4%	18	-76,6%	15	-65,9%	15	-75,8%	0	-	2.970	+5,1%	0	-	3.115	-1,4%
München (MUC)	3.362.410	+61,4%	3.359.590	+61,5%	517.913	+31,6%	2.179.052	+45,5%	1.701.079	+41,7%	1.628.992	+39,8%	662.625	+250,3%	2.820	+11,2%	1.461	+40,5%	3.363.871	+61,4%
Münster/Osnabrück (FMO)	119.017	+35,0%	117.172	+33,6%	20.551	+43,4%	95.128	+121,3%	47.891	-	47.891	+11,4%	1.493	-95,1%	1.845	+324,1%	148	-23,3%	119.165	+34,9%
Nürnberg (NUE)	377.524	+96,5%	376.120	+97,5%	15.439	+46,6%	348.146	+101,1%	229.309	+104,8%	202.331	+95,7%	12.535	+84,1%	1.404	-14,5%	1.865	+30,1%	379.389	+96,0%
Paderborn/Lippstadt (PAD)	0	-100,0%	0	-100,0%	0	-100,0%	0	-100,0%	0	-100,0%	0	-100,0%	0	-	0	-100,0%	0	-100,0%	0	-100,0%
Rostock-Laage (RLG)	8.040	+102,4%	7.914	+103,1%	506	+133,2%	6.328	+87,8%	2.385	+169,8%	2.385	+195,2%	1.080	+248,4%	126	+65,8%	325	>1000%	8.365	+110,3%
Saarbrücken (SCN)	42.257	+22,2%	42.106	+22,1%	2.531	-6,3%	39.091	+26,5%	25.378	+12,4%	25.378	+12,4%	484	-44,2%	151	+36,0%	134	-18,3%	42.391	+22,0%
Stuttgart (STR)	739.610	+29,1%	737.813	+29,2%	95.384	+12,9%	624.850	+31,4%	391.875	+25,9%	382.060	+28,5%	17.579	+56,0%	1.797	+7,2%	1.219	+78,7%	740.829	+29,2%
Sylt (GWT)	11.238	-17,9%	10.276	-19,0%	8.479	-23,7%	1.797	+13,4%	115	-	1.682	+6,2%	0	-	962	-4,1%	0	-	11.238	-17,9%
Weeze (NRN)	112.996	-5,7%	112.153	-4,4%	0	-	91.735	-11,9%	85.510	-9,2%	75.826	-12,8%	20.418	+55,2%	843	-66,1%	0	-	112.996	-5,7%
Gesamt / Total	17.653.509	+39,4%	17.621.566	+39,5%	2.014.509	+30,3%	12.597.204	+29,9%	8.643.005	+25,0%	8.360.647	+22,6%	3.009.853	+116,8%	31.943	-9,8%	21.490	+48,7%	17.674.999	+39,4%

Bewegungen und Luftfracht: Monatsbetrachtung Oktober 2022 und Veränderung zum Vorjahresmonat

FLUGZEUGBEWEGUNGEN AIRCRAFT MOVEMENTS						LUFTFRACHT und LUFTPOST (in Tonnen) AIR FREIGHT and AIR MAIL (in metric tonnes)						VERKEHRSEINHEITEN TRAFFIC UNITS				
Flughafen Airport	Gewerblicher Verkehr / Commercial Traffic		davon / of which		Gesamtverkehr (inkl. Nichtgewerbl.) Total Traffic (incl. non-commercial)		Lokalaufkommen / Terminal Air Freight and Air Mail						VE * TU **			
	Gesamt / Total		Linien- & Charterverkehr Sched.&Charter Traffic			Gesamt / Total		An+Ab unl.+loaded		Ausladung unloaded		Einladung loaded				
		%		%				%		%		%			%	
Berlin (BER)	15.109	+10,0%	14.766	+11,6%	16.048	+9,1%	3.325	+21,3%	1.078	-25,3%	2.247	+73,2%	3.338	+14,9%	2.133.169	+25,6%
Braunschweig-Wolfsburg (BWE)	1.020	+11,7%	231	+0,9%	2.476	+0,8%	0	-	0	-	0	-	0	-	5.795	+23,7%
Bremen (BRE)	1.795	+14,6%	1.498	+33,9%	2.441	+12,0%	24	-4,0%	16	-20,0%	8	+60,0%	24	-4,0%	183.089	+45,1%
Dortmund (DTM)	2.833	+4,3%	1.684	+2,5%	3.580	+7,9%	0	-	0	-	0	-	0	-	282.058	+19,5%
Dresden (DRS)	1.162	+11,7%	1.031	+30,3%	1.909	+4,1%	9	-46,8%	5	+517,1%	4	-74,4%	9	-46,8%	106.711	+44,0%
Düsseldorf (DUS)	13.571	+19,4%	12.925	+21,3%	14.077	+18,8%	2.075	-20,9%	864	-47,7%	1.211	+24,7%	2.075	-20,9%	1.771.658	+30,0%
Erfurt (ERF)	347	-23,1%	172	-15,3%	607	-12,4%	0	-100,0%	0	-100,0%	0	-100,0%	0	-100,0%	24.864	+1,4%
Frankfurt (FRA)	35.017	+19,2%	34.595	+19,4%	35.638	+18,8%	172.501	-12,0%	81.172	-14,7%	91.329	-9,4%	176.727	-11,7%	6.655.107	+24,3%
Friedrichshafen (FDH)	948	+10,0%	340	+77,1%	2.654	+21,2%	0	-	0	-	0	-	0	-	37.935	+41,4%
Hahn (HHN)	1.312	+4,5%	1.242	+9,0%	1.363	+2,3%	18.169	-4,7%	7.862	-25,2%	10.307	+20,6%	20.648	+2,2%	322.411	+11,4%
Hamburg (HAM)	9.119	+15,1%	8.814	+18,1%	10.649	+11,6%	1.740	-20,8%	699	-48,3%	1.041	+23,2%	1.743	-21,1%	1.251.524	+28,3%
Hannover (HAJ)	4.876	+3,3%	3.995	+11,1%	6.208	-0,1%	2.703	-28,6%	1.264	-38,2%	1.439	-17,3%	2.834	-29,9%	542.833	+24,6%
Karlsruhe/Baden-Baden (FKB)	1.830	-3,0%	968	+15,0%	3.227	-6,7%	145	-0,1%	7	-14,7%	138	+0,8%	145	-0,1%	139.425	+30,4%
Kassel (KSF)	1.691	-6,2%	185	-14,0%	2.561	-4,7%	0	-	0	-	0	-	0	-	16.301	+57,0%
Köln/Bonn (CGN)	10.190	+7,9%	10.020	+8,2%	11.232	+6,3%	80.523	-1,2%	37.929	-4,7%	42.595	+2,0%	81.713	-1,1%	1.785.021	+12,8%
Leipzig/Halle (LEJ)	6.634	+0,5%	6.531	+0,8%	7.389	+1,2%	124.217	-11,8%	60.043	-9,0%	64.174	-14,3%	124.664	-11,7%	1.460.649	-6,7%
Lübeck (LBC)	1.063	-20,9%	239	+61,5%	1.879	-25,5%	0	-	0	-	0	-	0	-	13.166	+412,3%
Memmingen (FMM)	1.496	+7,7%	1.211	+24,5%	2.196	+1,8%	0	-	0	-	0	-	0	-	199.890	+45,1%
Mönchengladbach (MGL)	2.648	-4,0%	17	+6,3%	3.697	-3,6%	0	-	0	-	0	-	0	-	3.115	-1,4%
München (MUC)	27.320	+34,3%	26.076	+37,7%	28.080	+34,0%	23.229	+24,9%	9.298	+11,0%	13.931	+36,3%	23.690	+22,8%	3.594.700	+58,4%
Münster/Osnabrück (FMO)	2.188	+1,2%	982	+29,0%	3.586	+5,4%	14	+351,6%	1	-44,0%	13	>1000%	14	+241,5%	119.157	+35,1%
Nürnberg (NUE)	3.160	+47,7%	2.748	+61,8%	4.848	+23,5%	222	-53,6%	70	-67,2%	152	-42,5%	365	-43,7%	379.743	+92,9%
Paderborn/Lippstadt (PAD)	0	-100,0%	0	-100,0%	0	-100,0%	0	-100,0%	0	-	0	-100,0%	0	-100,0%	0	-100,0%
Rostock-Laage (RLG)	1.494	+698,9%	82	+100,0%	1.602	+466,1%	0	-	0	-	0	-	0	-	8.040	+102,4%
Saarbrücken (SCN)	544	+5,2%	377	+15,6%	743	+4,6%	2	-	2	-	0	-	2	-	42.277	+22,2%
Stuttgart (STR)	7.045	+8,7%	6.144	+16,3%	8.232	+2,3%	2.838	+12,4%	1.240	+8,5%	1.599	+15,6%	2.849	+12,0%	767.994	+28,4%
Sylt (GWT)	502	-11,8%	196	-3,0%	1.017	-4,4%	0	-	0	-	0	-	0	-	11.238	-17,9%
Weeze (NRN)	1.089	+0,3%	679	-14,8%	1.320	-4,4%	0	-	0	-	0	-	0	-	112.996	-5,7%
Gesamt / Total	156.003	+14,5%	137.748	+19,1%	179.259	+10,8%	431.736	-8,3%	201.550	-11,6%	230.186	-5,3%	440.838	-8,0%	21.970.866	+26,4%

* eine VE entspricht einem Fluggast (an+ab) oder 100kg Luftfracht oder 100kg Luftpost (an+ab) **one TU is adequate to one passenger or 100kg air freight or 100kg air mail

Passagiere: Kumulierte Betrachtung Januar - Oktober 2022 und Veränderung zum Vorjahreszeitraum

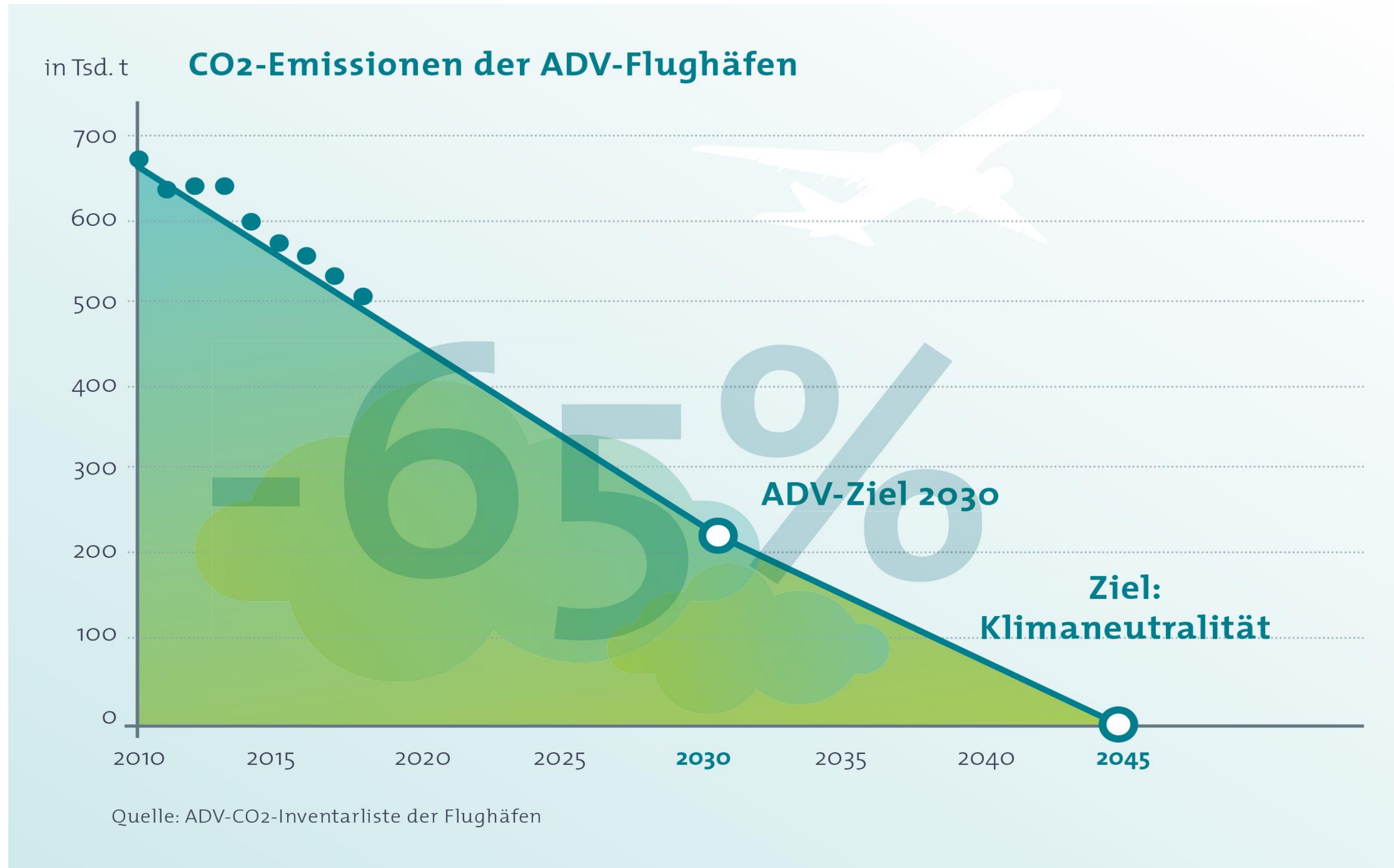
FLUGGÄSTE PASSENGERS																				
Flughafen Airport	Lokalaufkommen / Terminal Passengers														Transit (einfach gezählt) Direct Transit (counted once)		Gesamtverkehr (inkl. Transit) Total Traffic (incl. Transit)			
	Gesamt / Total		Linien-, Pauschalflug-, Tramp- und Anforderungsverkehr Scheduled & Charter Traffic										Sonst. Verkehr Other Commercial Traffic							
	An+Ab Arr.+Dep	%	An+Ab Arr.+Dep	%	Deutschland Germany		Europa Europe		davon of which			Außereuropa Non-Europe		An+Ab Arr.+Dep	%		%			
					An+Ab Arr.+Dep	%	An+Ab Arr.+Dep	%	EU	%	Schengen	%	An+Ab Arr.+Dep					%		
Berlin (BER)	16.750.288	+118,6%	16.739.705	+118,7%	2.077.075	+95,6%	13.644.861	+116,7%	9.247.308	+113,3%	9.668.532	+119,5%	1.017.769	+245,4%	10.583	+4,7%	5.202	-43,8%	16.756.415	+118,4%
Braunschweig-Wolfsburg (BWE)	35.968	+47,7%	22.269	+118,4%	12.293	+183,6%	9.286	+65,3%	9.219	+70,8%	8.100	+48,2%	690	+184,0%	13.699	-3,2%	29	-59,7%	35.997	+47,4%
Bremen (BRE)	1.277.088	+160,0%	1.273.926	+161,3%	406.384	+127,9%	849.132	+176,2%	497.296	+143,6%	479.081	+145,5%	18.410	+986,8%	3.162	-16,1%	1.531	+138,1%	1.278.619	+159,9%
Dortmund (DTM)	2.177.500	+57,1%	2.154.728	+57,3%	35.392	+52,7%	2.119.336	+57,5%	1.573.718	+82,8%	1.039.950	+89,4%	0	-100,0%	22.772	+45,8%	0	-	2.177.500	+57,1%
Dresden (DRS)	736.036	+171,6%	734.542	+172,4%	277.279	+171,2%	432.035	+158,2%	284.285	+127,0%	302.225	+133,7%	25.228	>1000%	1.494	+12,0%	1.219	+44,9%	737.255	+171,2%
Düsseldorf (DUS)	13.905.722	+116,2%	13.890.815	+116,4%	1.059.302	+96,2%	11.738.973	+112,6%	7.506.087	+117,6%	7.388.996	+116,9%	1.092.540	+205,9%	14.907	+23,8%	11.492	+81,7%	13.917.214	+116,2%
Erfurt (ERF)	126.790	+105,7%	126.068	+107,7%	1.802	>1000%	51.870	+57,0%	50.009	+51,4%	47.412	+43,5%	72.396	+162,7%	722	-24,0%	1.524	+702,1%	128.314	+107,5%
Frankfurt (FRA)	40.770.955	+112,7%	40.759.587	+112,7%	3.296.558	+109,4%	22.799.950	+90,7%	17.115.556	+87,2%	16.729.249	+91,3%	14.663.079	+160,4%	11.368	+26,4%	85.578	+230,5%	40.856.533	+112,8%
Friedrichshafen (FDH)	307.575	+203,5%	261.901	+260,3%	51.014	>1000%	180.955	+322,2%	86.967	+479,0%	86.967	+480,9%	29.932	+16,9%	45.674	+59,4%	1.950	+222,8%	309.525	+203,6%
Hahn (HHN)	1.125.900	+126,5%	1.124.094	+126,8%	62	-74,2%	1.066.395	+136,8%	844.078	+135,4%	567.810	+115,2%	57.637	+28,0%	1.806	+27,1%	25.832	-54,7%	1.151.732	+107,9%
Hamburg (HAM)	9.468.900	+125,5%	9.458.105	+125,7%	1.977.300	+98,9%	7.080.448	+128,4%	4.651.346	+124,3%	4.898.051	+125,4%	400.357	+315,8%	10.795	+11,5%	3.068	+75,6%	9.471.968	+125,4%
Hannover (HAJ)	3.489.999	+103,1%	3.486.789	+103,2%	428.575	+184,3%	2.785.726	+84,8%	1.540.010	+88,9%	1.532.078	+90,9%	272.488	+370,8%	3.210	+26,1%	5.623	+164,1%	3.495.622	+103,2%
Karlsruhe/Baden-Baden (FKB)	1.129.249	+132,4%	1.125.321	+133,1%	302	+145,5%	1.050.780	+133,0%	794.997	+128,5%	656.636	+129,0%	74.239	+133,4%	3.928	+25,2%	3.522	>1000%	1.132.771	+133,0%
Kassel (KSF)	106.552	+237,7%	104.606	+254,7%	2.170	+46,7%	83.109	+196,8%	73.569	+184,1%	71.086	+174,4%	19.327	>1000%	1.946	-5,8%	357	+466,7%	106.909	+238,1%
Köln/Bonn (CGN)	7.759.190	+123,6%	7.749.820	+123,9%	534.449	+117,2%	6.950.480	+122,4%	4.376.249	+141,4%	4.005.985	+143,6%	264.891	+197,9%	9.370	+6,6%	10.277	+153,5%	7.769.467	+123,7%
Leipzig/Halle (LEJ)	1.368.750	+147,0%	1.367.128	+147,3%	168.133	+322,3%	991.649	+109,7%	663.400	+90,1%	615.453	+97,3%	207.346	+417,4%	1.622	+14,1%	7.396	+116,3%	1.376.146	+146,8%
Lübeck (LBC)	78.176	+325,9%	77.537	+344,8%	19.731	+41,5%	56.913	>1000%	39.183	>1000%	45.152	>1000%	893	>1000%	639	-30,6%	7	-	78.183	+326,0%
Memmingen (FMM)	1.671.671	+116,9%	1.666.699	+117,2%	38	-62,4%	1.632.137	+115,3%	1.010.881	+118,7%	596.835	+133,9%	34.524	+277,4%	4.972	+49,1%	237	+30,9%	1.671.908	+116,9%
Mönchengladbach (MGL)	30.362	-13,0%	1.080	-36,9%	845	-36,3%	235	-27,7%	168	+1,2%	206	+4,6%	0	-100,0%	29.282	-11,7%	0	-	30.362	-13,0%
München (MUC)	26.522.124	+181,6%	26.501.580	+181,9%	3.949.160	+127,6%	17.500.172	+158,4%	13.649.965	+158,0%	13.067.886	+160,6%	5.052.248	+466,7%	20.544	+15,6%	17.897	+7,9%	26.540.021	+181,3%
Münster/Osnabrück (FMO)	788.091	+157,4%	764.757	+152,2%	139.015	+181,6%	438.768	+184,8%	320.271	>1000%	371.104	+141,0%	186.974	+87,4%	23.334	+677,3%	1.468	+194,8%	789.559	+157,4%
Nürnberg (NUE)	2.874.553	+235,4%	2.855.980	+237,9%	117.304	+235,5%	2.652.504	+235,3%	1.727.111	+262,7%	1.547.253	+262,8%	86.172	+348,6%	18.573	+56,1%	10.404	+19,2%	2.884.957	+233,2%
Paderborn/Lippstadt (PAD)	391.063	+232,7%	389.976	+237,8%	22.934	+175,0%	354.986	+231,4%	194.758	+247,0%	193.919	+247,3%	12.056	>1000%	1.087	-47,8%	1.024	-3,5%	392.087	+230,6%
Rostock-Laage (RLG)	54.584	+272,3%	52.905	+286,1%	1.717	-37,7%	46.606	+344,3%	21.650	+783,0%	21.288	+683,8%	4.582	+896,1%	1.679	+75,1%	1.445	+107,9%	56.029	+264,8%
Saarbrücken (SCN)	285.165	+109,6%	284.110	+109,6%	21.132	+53,0%	256.282	+112,0%	166.859	+79,4%	166.859	+79,4%	6.696	+672,3%	1.055	+114,0%	633	+168,2%	285.798	+109,7%
Stuttgart (STR)	6.073.365	+107,2%	6.059.730	+107,5%	753.729	+100,6%	5.185.057	+106,0%	3.164.935	+113,8%	2.973.587	+117,4%	120.944	+336,8%	13.635	+35,1%	12.211	+184,2%	6.085.576	+107,3%
Sylt (GWT)	114.935	+19,1%	102.032	+19,2%	82.312	+9,2%	19.720	+93,9%	2.994	+639,3%	16.726	+71,3%	0	-	12.903	+17,7%	0	-	114.935	+19,1%
Weeze (NRN)	936.769	+84,9%	925.006	+83,9%	10	-	771.818	+80,2%	709.444	+84,1%	639.499	+79,6%	153.178	+104,9%	11.763	+219,0%	0	-	936.769	+84,9%
Gesamt / Total	140.357.320	+127,2%	140.060.796	+127,6%	15.436.017	+113,5%	100.750.183	+116,7%	70.322.313	+118,4%	67.737.925	+120,4%	23.874.596	+205,2%	296.524	+32,9%	209.926	+45,0%	140.568.171	+127,0%

Bewegungen und Luftfracht: Kumul. Betrachtung Januar - Oktober 2022 und Veränderung zum Vorjahreszeitraum

FLUGZEUGBEWEGUNGEN AIRCRAFT MOVEMENTS					LUFTFRACHT und LUFTPOST (in Tonnen) AIR FREIGHT and AIR MAIL (in metric tonnes)								VERKEHRSEINHEITEN TRAFFIC UNITS			
Flughafen Airport	Gewerblicher Verkehr / Commercial Traffic		davon / of which		Gesamtverkehr (inkl. Nichtgewerbl.) Total Traffic (incl. non-commercial)		Lokalaufkommen / Terminal Air Freight and Air Mail						Gesamtverkehr (inkl. Transit) Cargo (incl. Transit)		VE * TU **	
	Gesamt / Total	%	Linien- & Charterverkehr Sched.&Charter Traffic				Gesamt / Total		An+Ab unl.+loaded		Ausladung unloaded					
				%		%		%		%		%		%		
Berlin (BER)	130.230	+77,5%	126.495	+81,4%	139.268	+71,5%	28.457	+24,6%	11.029	-6,7%	17.429	+58,2%	29.214	+19,8%	17.034.860	+115,8%
Braunschweig-Wolfsburg (BWE)	10.221	+71,9%	1.842	+46,0%	24.727	+21,8%	1	-	0	-	1	-	1	-	35.983	+47,7%
Bremen (BRE)	15.968	+62,3%	11.480	+112,5%	21.692	+40,5%	285	+50,0%	221	+137,6%	64	-32,6%	285	+50,0%	1.279.938	+159,5%
Dortmund (DTM)	25.451	+19,9%	13.975	+30,8%	31.441	+18,2%	0	-	0	-	0	-	0	-	2.177.502	+57,1%
Dresden (DRS)	9.743	+97,9%	8.182	+132,2%	17.454	+45,5%	40	+50,4%	18	+259,9%	22	+2,6%	40	+50,4%	736.439	+171,5%
Düsseldorf (DUS)	116.272	+90,8%	110.285	+98,7%	120.832	+87,1%	19.075	+20,7%	9.945	-2,3%	9.130	+62,0%	19.284	+21,9%	14.096.471	+113,9%
Erfurt (ERF)	3.013	-8,1%	1.082	-1,9%	5.510	-0,5%	454	-82,7%	174	-89,1%	280	-72,6%	925	-78,0%	131.328	+49,5%
Frankfurt (FRA)	312.409	+55,8%	308.337	+56,5%	319.510	+55,8%	1.649.882	-12,8%	792.229	-14,7%	857.652	-11,0%	1.685.364	-12,6%	57.269.772	+50,3%
Friedrichshafen (FDH)	8.628	+87,3%	2.744	+332,1%	26.744	+34,2%	0	+218,2%	0	-100,0%	0	+250,0%	0	+218,2%	307.579	+203,5%
Hahn (HHN)	12.737	+29,3%	11.695	+36,9%	13.566	+28,0%	161.303	-19,1%	76.222	-26,2%	85.081	-11,6%	184.469	-16,8%	2.738.930	+9,9%
Hamburg (HAM)	77.751	+89,4%	74.339	+97,4%	93.529	+70,3%	18.143	+15,1%	8.298	-9,0%	9.845	+48,2%	18.146	+15,1%	9.650.330	+121,5%
Hannover (HAJ)	40.687	+44,6%	30.604	+68,1%	54.238	+32,5%	29.486	+10,5%	14.928	+13,0%	14.558	+8,1%	30.835	+5,2%	3.784.859	+90,6%
Karlsruhe/Baden-Baden (FKB)	18.606	+7,7%	8.302	+76,2%	32.603	+1,8%	1.473	-15,2%	103	-60,4%	1.369	-7,2%	1.475	-15,0%	1.143.975	+127,3%
Kassel (KSF)	18.250	+11,4%	1.575	+88,8%	27.772	+4,6%	3	-71,6%	1	-74,3%	1	-67,9%	3	-71,6%	106.579	+236,7%
Köln/Bonn (CGN)	93.295	+46,9%	91.486	+47,8%	104.330	+42,9%	794.059	+0,7%	381.200	-0,9%	412.859	+2,2%	805.029	+0,1%	15.699.784	+38,2%
Leipzig/Halle (LEJ)	62.026	+9,7%	60.885	+10,1%	67.828	+8,5%	1.260.124	-2,8%	611.743	-1,4%	648.381	-4,1%	1.261.416	-2,9%	13.969.994	+3,3%
Lübeck (LBC)	11.790	-8,0%	2.124	+74,4%	20.905	-13,5%	0	-	0	-	0	-	0	-	78.176	+325,9%
Memmingen (FMM)	13.316	+54,8%	10.517	+84,6%	20.906	+34,0%	0	-	0	-	0	-	0	-	1.671.671	+116,9%
Mönchengladbach (MGL)	28.503	+20,5%	139	+31,1%	38.467	-3,1%	2	-53,1%	1	-11,1%	2	-62,5%	2	-53,1%	30.385	-13,0%
München (MUC)	232.777	+113,0%	221.548	+123,9%	239.970	+109,4%	224.125	+77,2%	100.310	+90,5%	123.815	+67,7%	231.138	+72,6%	28.763.374	+169,3%
Münster/Osnabrück (FMO)	21.135	+55,2%	6.963	+146,0%	34.644	+21,1%	94	+299,9%	68	+202,8%	26	>1000%	99	+285,7%	789.035	+157,5%
Nürnberg (NUE)	25.656	+120,4%	21.622	+185,2%	42.133	+51,6%	3.689	-27,6%	1.969	-27,0%	1.720	-28,3%	4.852	-27,6%	2.911.444	+220,6%
Paderborn/Lippstadt (PAD)	15.506	+7,1%	4.135	+92,2%	29.272	+2,4%	171	-28,3%	98	>1000%	73	-69,0%	171	-28,3%	392.775	+227,5%
Rostock-Laage (RLG)	12.413	+169,4%	580	-0,9%	14.026	+136,8%	0	-	0	-	0	-	0	-	54.584	+272,3%
Saarbrücken (SCN)	4.177	+20,3%	2.617	+67,5%	6.202	+18,4%	9	-36,7%	9	-30,8%	0	-77,0%	9	-36,7%	285.259	+109,4%
Stuttgart (STR)	61.513	+57,4%	52.759	+78,6%	73.911	+43,7%	27.757	-34,7%	11.715	-4,9%	16.042	-46,9%	27.785	-35,3%	6.350.934	+89,2%
Sylt (GWT)	5.542	+9,6%	1.632	+6,5%	11.952	+19,4%	0	-	0	-	0	-	0	-	114.935	+19,1%
Weeze (NRN)	10.144	+75,3%	5.819	+61,2%	13.461	+78,5%	0	-	0	-	0	-	0	-	936.769	+84,9%
Gesamt / Total	1.397.759	+60,8%	1.193.763	+73,7%	1.646.893	+48,3%	4.218.634	-4,9%	2.020.282	-6,1%	2.198.352	-3,9%	4.300.545	-5,0%	182.543.664	+72,0%

* eine VE entspricht einem Fluggast (an+ab) oder 100kg Luftfracht oder 100kg Luftpost (an+ab) **one TU is adequate to one passenger or 100kg air freight or 100kg air mail

Die Klimastrategie der Flughäfen



Die Klimastrategie der Flughäfen

Die ADV setzt sich aktiv für den Klimaschutz ein. Die Flughäfen streben den klimaneutralen Flughafenbetrieb bis zum Jahr 2045 an. Der wichtigste Meilenstein auf diesem Weg: 65 Prozent CO₂-Einsparung bis zum Jahr 2030.

Erläuterungen

Passagiere

Lokales Fluggastaufkommen

Ankommende und abfliegende Passagiere (einschließlich Umsteiger) ohne Transitfluggäste.

Transitfluggäste

Fluggäste, die innerhalb einer Flugstrecke (Flug unter gleicher Flugnummer) auf einem Berichtsflughäfen zwischenlanden ohne das Flugzeug zu verlassen.

Umsteiger

Passagiere, die ihre Gesamtflugreise (Zusammensetzung von Teilstrecken) zwischen Herkunfts- und Endzielflughafen an einem Berichtsflughafen unterbrechen. Sie fliegen mit einer anderen Flugnummer und einem anderen Fluggerät weiter.

Gesamter Fluggastverkehr

Ankommende und abfliegende Passagiere (einschließlich Umsteiger) und Transitfluggäste.

Flugbewegungen

Flugbewegungen gewerblich:

Alle Flugbewegungen zur gewerblichen bzw. entgeltlichen Beförderung von Personen, Fracht und Post im Linien- und Charterverkehr, für die dem Luftfahrtunternehmen eine entsprechende Genehmigung erteilt wurde.

Flugbewegungen gesamt:

Gewerbliche Flugbewegungen und alle sonstigen Verkehre, wie z.B. gewerbliche Schulflüge, Bildflüge, Reklameflüge sowie Land- und forstwirtschaftliche Flüge, Taxiflüge, Leer- und Bereitstellungsflüge, nicht gewerblicher Verkehr (Werkverkehr, Sport-, Werkstatt-, private Reiseflüge, sowie nichtgewerbliche Schulflüge).

Luftfracht/Luftpost

Örtlicher Luftfracht- bzw. Luftpostverkehr

Umfasst ankommende und abfliegende Luftfracht bzw. Luftpost einschließlich Umladung.

Transitluftfracht- bzw. Transitluftpostaufkommen

Luftfracht bzw. Luftpost, die nach einer Zwischenlandung unter gleicher Flugnummer weitergeflogen wird.

Ansprechpartner

Arbeitsgemeinschaft deutscher Verkehrsflughäfen

German Airports Association

Friedrichstraße 79

D-10117 Berlin

Ansprechpartner

Markus Engemann, Bereichsleiter Markt und Verkehr

Tel. +49 30 31 01 18 42

Fax +49 30 31 01 18 90

Redaktion

Niclas Hinrichs, Leiter Luftfahrtstatistik und Digitalisierung

Tel. +49 30 31 01 18 17

Fax +49 30 31 01 18 90

Hinweis

Trotz größter Sorgfalt können wir Irrtümer und Fehler nicht gänzlich ausschließen und behalten uns gegebenenfalls spätere Korrekturen vor.

Despite high diligence we cannot completely exclude mistakes and errors and reserve later corrections if necessary.