

**FLUGHAFENVERBAND**

Unsere Flughäfen: Regionale Stärke, Globaler Anschluss



# ADV-Monatsstatistik

## ADV Monthly Traffic Report

# August 2022



# Kurz und knapp

## Auf einen Blick – 3 von 4 Passagieren sind zurück!

Die Erholung der Luftverkehrsnachfrage hat sich auch im August 2022 fortgesetzt. Gegenüber dem Vormonat Juli konnten ca. 700.000 Passagiere mehr begrüßt werden. Im Vergleich zum Vorkrisenniveau von 2019 lag das Aufkommensniveau bei 74,8% Prozent der Reisenden (-25,2%). Die Erholung der Passagierfrage an den deutschen Flughäfen setzt sich fort, liegt aber deutlich unter dem europäischen Durchschnitt.

- 18,39 Mio Passagiere nutzten die deutschen Flughäfen. Im Vergleich zum August 2021 stieg das Aufkommen um +56,4% (ggü. August 2019 sind es -25,2%).
- Das Cargo-Aufkommen bleibt knapp unter 400.000t: Die 395.290t bedeuten einen Rückgang um -6,8% zum August 2021. Gegenüber dem Vorkrisenniveau 2019 beträgt das Wachstum +4,6%.
- Die Zahl der gewerblichen Flugbewegungen lag mit 164.317 Starts und Landungen mit +29,6% über dem Vorjahreswert. Gegenüber 2019 wurden mit -22,3% fast vier Fünftel der gewerblichen Flüge durchgeführt.

## Der August im Blick – Hohes Ferienreiseaufkommen, Betriebsabläufe meist stabil

- Im Europa-Verkehr konnte das Aufkommen gegenüber dem Vorjahr nochmal um fast die Hälfte gesteigert werden. 13,58 Mio Passagiere bedeuten ein Plus von +46,3% gegenüber dem Vorjahr. Im Vergleich zum Vorkrisenniveau von 2019 sind bereits mehr als vier von fünf Reisenden (82,6%) zurück.
- Die Interkont-Nachfrage wuchs zum Vorjahr um +130,4% auf über 3,16 Mio Passagiere. Im Vergleich zum August 2019 wurden 73,7% der Reisenden befördert.
- Die Nachfrage im innerdeutschen Luftverkehr stabilisiert sich auf einem geringen Niveau. Mit 1,6 Mio innerdeutschen Passagieren (+49,7% ggü. 2021) ist die Nachfrage doppelt so hoch wie im August des Vorjahres. Im Vergleich zum Vorkrisenniveau sind dies lediglich 44,9% der Passagiere.

Das Passagieraufkommen hat im August 2022 wieder an Wachstumsdynamik gewonnen. Die hohe Zahl an Flugausfällen aus den Monaten Juni und Juli verringerte sich im August. Die ferienbedingt hohe Luftverkehrsnachfrage konnte in allen Verkehrssegmenten bedient werden. Im nationalen Luftverkehr sind die Strecken- und Frequenzangebote noch stark ausgedünnt. Der Europaverkehr bleibt der stabile Wachstumsmotor. Vor allem die mediterranen Feriendestinationen erfreuten sich einer hohen Nachfrage. Corona hatte in Europa im Luftverkehr keinen Nachfrageeinfluss mehr. Ein anderes Bild zeigt sich bei wichtigen asiatischen Interkontmärkten.

## Das Jahr im Blick – Hohes Sommerplateau im Verkehrsaufkommen

Von Januar bis August wurden an den deutschen Flughäfen mehr als 104,8 Mio. Passagiere (an+ab) gezählt. Mit +177,6% verzeichnen die Flughäfen ein intensives Wachstum zum Vorjahr. Zum Vorkrisenniveau in 2019 fehlen aber noch 36,5%.

- 11,49 Mio Passagiere flogen innerdeutsch (+164,0% zum Vorjahr, gegenüber Jan-Aug 2019 entspricht dies einem Verlust von -62,6%).
- 75,2 Mio Passagiere sind im Europa-Verkehr an den deutschen Flughäfen unterwegs (+168,3% zum Vorjahr, gegenüber Jan-Aug 2019 sind es -29,2%).
- Die Interkont-Nachfrage (17,94 Mio Paxe) wächst mit +242,4% zum Vorjahr (gegenüber Jan-Aug 2019 sind es -38,1%).

Die seit März dieses Jahres hochdynamische Erholung in der Nachfrage spiegelt den hohen Nachholbedarf insbesondere nach touristischen und privaten Reisen wider. Der Wunsch nach Mobilität und Urlaubsreisen ist ungebrochen. Die Ferienzeit hat die Nachfrageentwicklung gefestigt.

Die Europaverkehre bilden den Wachstumsmotor der Verkehrsentwicklung. Die touristische und VFR-Nachfrage liegt auf einigen europäischen Destinationen bereits auf Vorkrisenniveau oder darüber. Der sukzessive Angebotsaufbau der interkontinentalen Verbindungen fördert die Aufkommensentwicklung. Davon profitiert auch das Feederaufkommen in die deutschen Hubs. Der noch immer zu großen Teilen nicht wieder aufgenommene Asienverkehr verhindert eine noch bessere Entwicklung in diesem Marktsegment. Der innerdeutsche Verkehr bleibt in seinem Erholungstrend weiter hinter diesen Entwicklungen zurück.

## Cargo-Aufkommen – Tonnage weiter über Vorkrisenniveau, aber globale Lieferengpässe dämpfen Cargonachfrage ein

Die Luftfrachtnachfrage war auch im August auf hohem Niveau, bleibt aber rückläufig. Mit 395.290 Tonnen wurden im Vergleich zum Vorjahr ca. -6,8% weniger Fracht umgeschlagen. Auf die Luftraumsperrungen haben sich die Logistikketten unterdessen eingestellt, aber die noch immer stark coronabedingt eingeschränkten wichtigen Frachtmärkte in China können auch die Luftfrachtlogistiker nicht kompensieren. Die schwierige wirtschaftliche Gesamtsituation mit den großen Unsicherheiten strapaziert die globalen Lieferketten.

Die Einladungen sinken im August um -5,6% auf 218.371 t (gegenüber 2019 +11,0%). Auch die Ausladungen verringern sich um -8,1% auf 186.919 t (gegenüber 2019 +3,1%). In der kumulierten Betrachtung des Jahres 2022 entwickelte sich das Cargoaufkommen mit -4,2% auf 3.373.367 Tonnen – zum Vorkrisenniveau 2019 bedeuten dies aber +6,5% und zusätzliche knapp 200.000t.

Auf einen Blick		August			Kumulierte Zahlen für 2022 (Jan - Aug)		
		absolut	gg. 2019	gg. 2021	absolut	gg. 2019	gg. 2021
<b>Passagiere</b> <b>Passengers</b>	(an + ab) (arr. + dep.)	<b>18.397.951</b>	<b>-25,2%</b>	<b>+56,4%</b>	<b>104.871.482</b>	<b>-37,5%</b>	<b>+177,6%</b>
<b>Luftfracht / Luftpost [t]</b> <b>Cargo</b>	(an + ab) (arr. + dep.)	<b>395.290</b>	<b>+4,6%</b>	<b>-6,8%</b>	<b>3.373.367</b>	<b>+6,6%</b>	<b>-4,2%</b>
Ausladung Unloaded		186.919	+3,1%	-8,1%	1.623.859	+5,7%	-4,9%
Einladungen Loaded		208.371	+6,0%	-5,6%	1.749.508	+7,4%	-3,5%
<b>Bewegungen</b> <b>Movements</b>	(gesamt) (total)	<b>191.987</b>	<b>-19,4%</b>	<b>+25,3%</b>	<b>1.285.262</b>	<b>-25,7%</b>	<b>+62,9%</b>
	(gewerblich) (commercial)	<b>164.317</b>	<b>-22,3%</b>	<b>+29,6%</b>	<b>1.083.923</b>	<b>-29,4%</b>	<b>+79,6%</b>
<b>Verkehrseinheiten</b> <b>Traffic Units</b>		<b>22.350.855</b>	<b>-21,3%</b>	<b>+39,6%</b>	<b>138.605.157</b>	<b>-30,5%</b>	<b>+89,9%</b>

## Unser Ziel: KLIMANEUTRALITÄT – Emissionsfreie Flughäfen bis 2045

### Nachhaltig bauen & sanieren

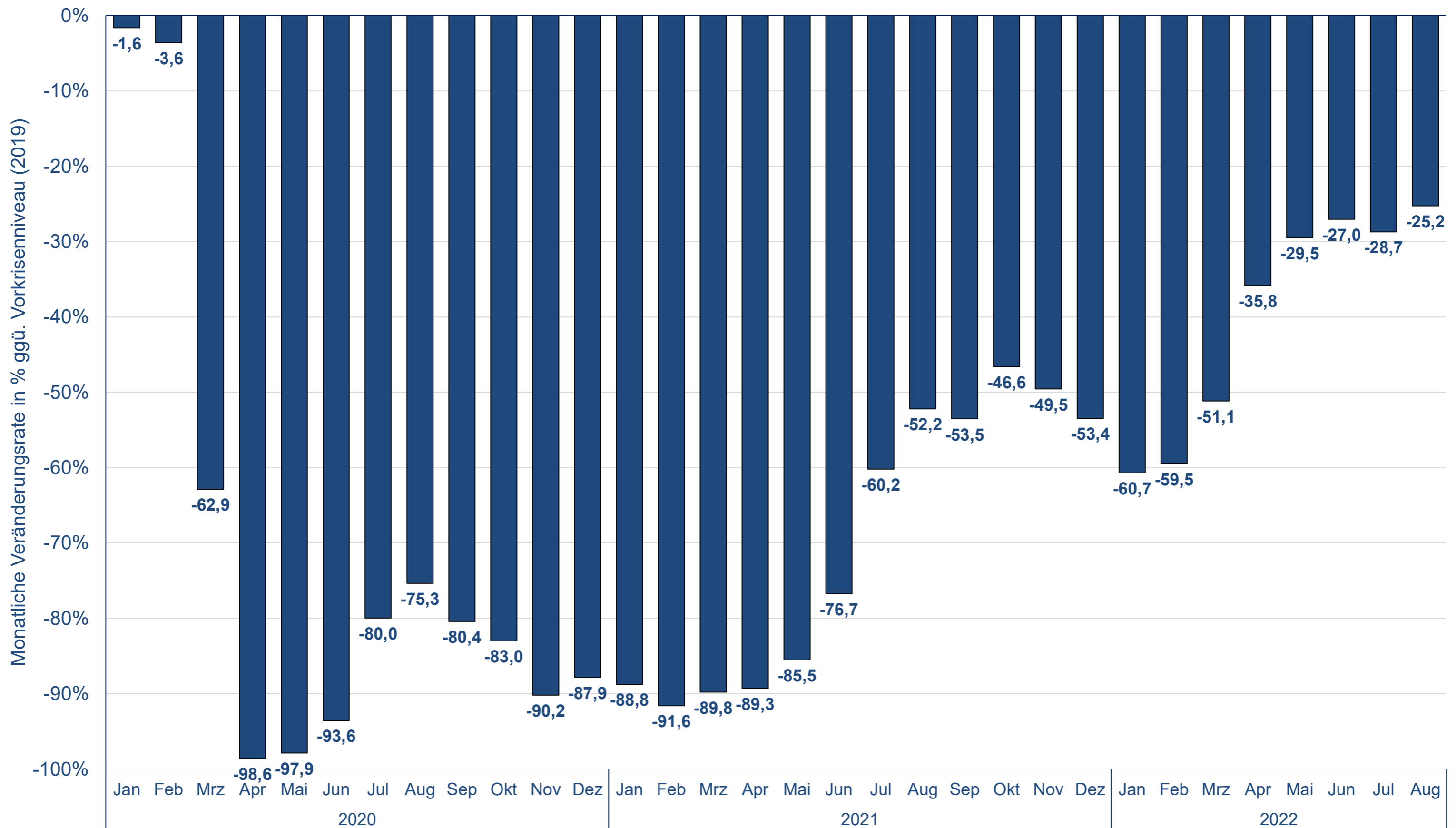


- Optimierung der Klimatisierung von Terminals
- Bau nachhaltiger Gebäude mit niedrigem Energieverbrauch
- Temperatursteuerung in Abhängigkeit von der Wetterprognose
- Effiziente Beleuchtung

Alles für ein Ziel: **CO2-neutrale Flughäfen bis 2045!**

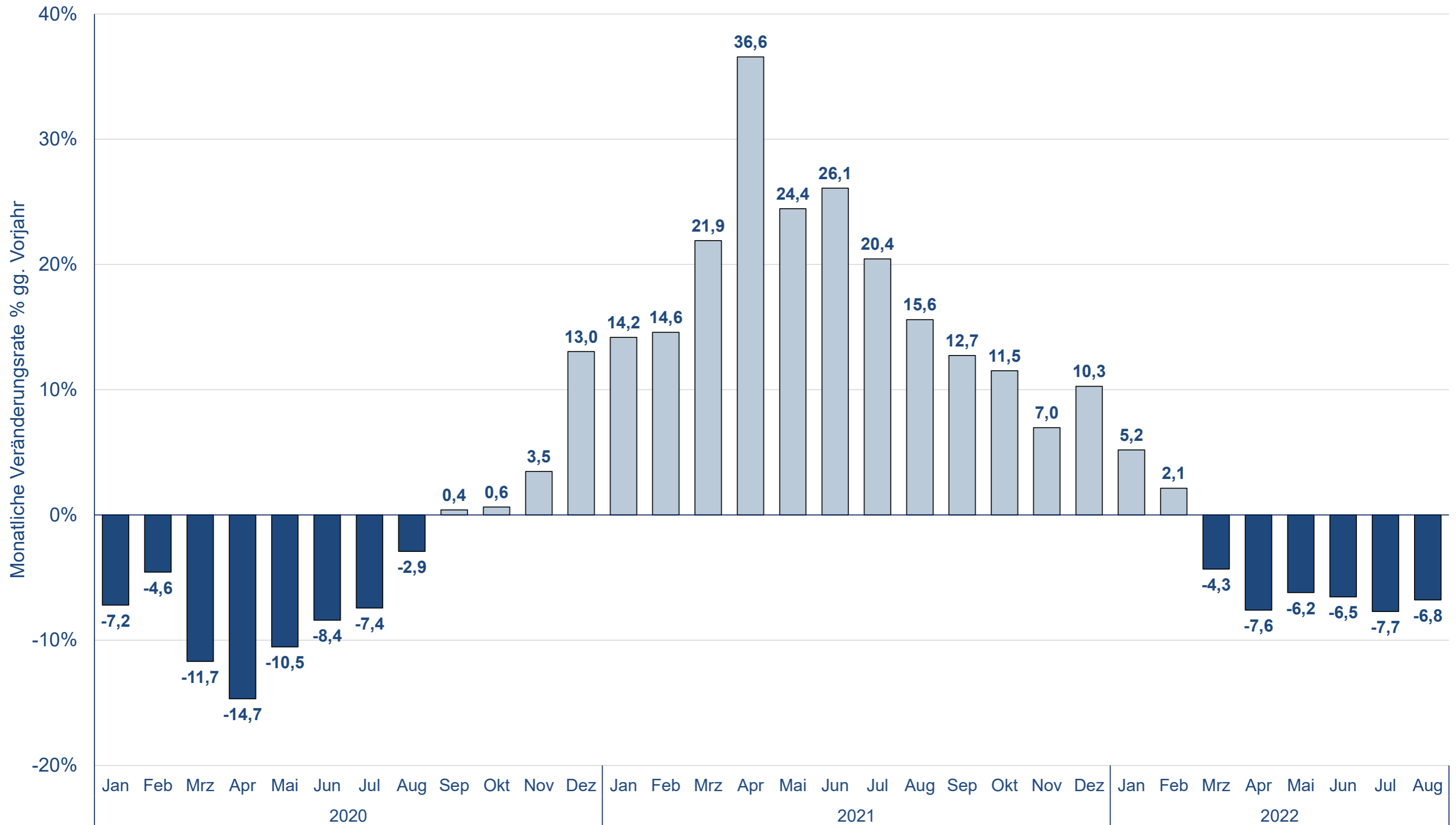
Um den Energiebedarf zu senken, fokussieren die Flughäfen sich auf **Gebäudesanierungen** und damit verbundenen Wärmedämmungen sowie die laufende **Optimierung der Gebäudetechnik**.

# Passagierverkehr Januar 2020 - August 2022 (an+ab)



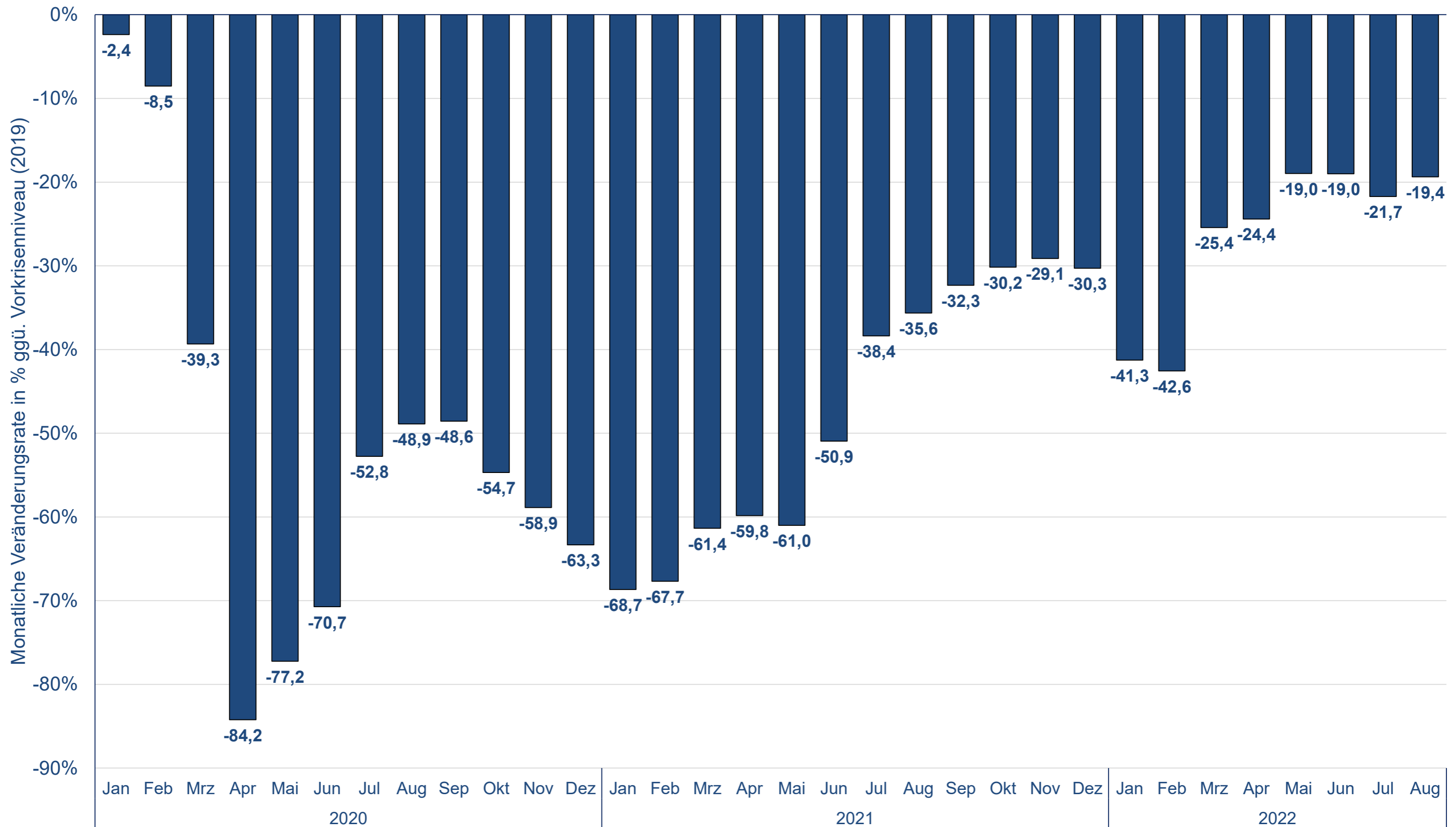
\*Die Veränderungsdaten ab Januar 2020 beinhalten auch die Flughäfen: BWE, KSF, LBC, FMM, MGL, RLG, GWT

# Cargoverkehr Januar 2020 - August 2022 (an+ab)



\*Die Veränderungsdaten ab Januar 2020 beinhalten auch die Flughäfen: BWE, KSF, LBC, FMM, MGL, RLG, GWT

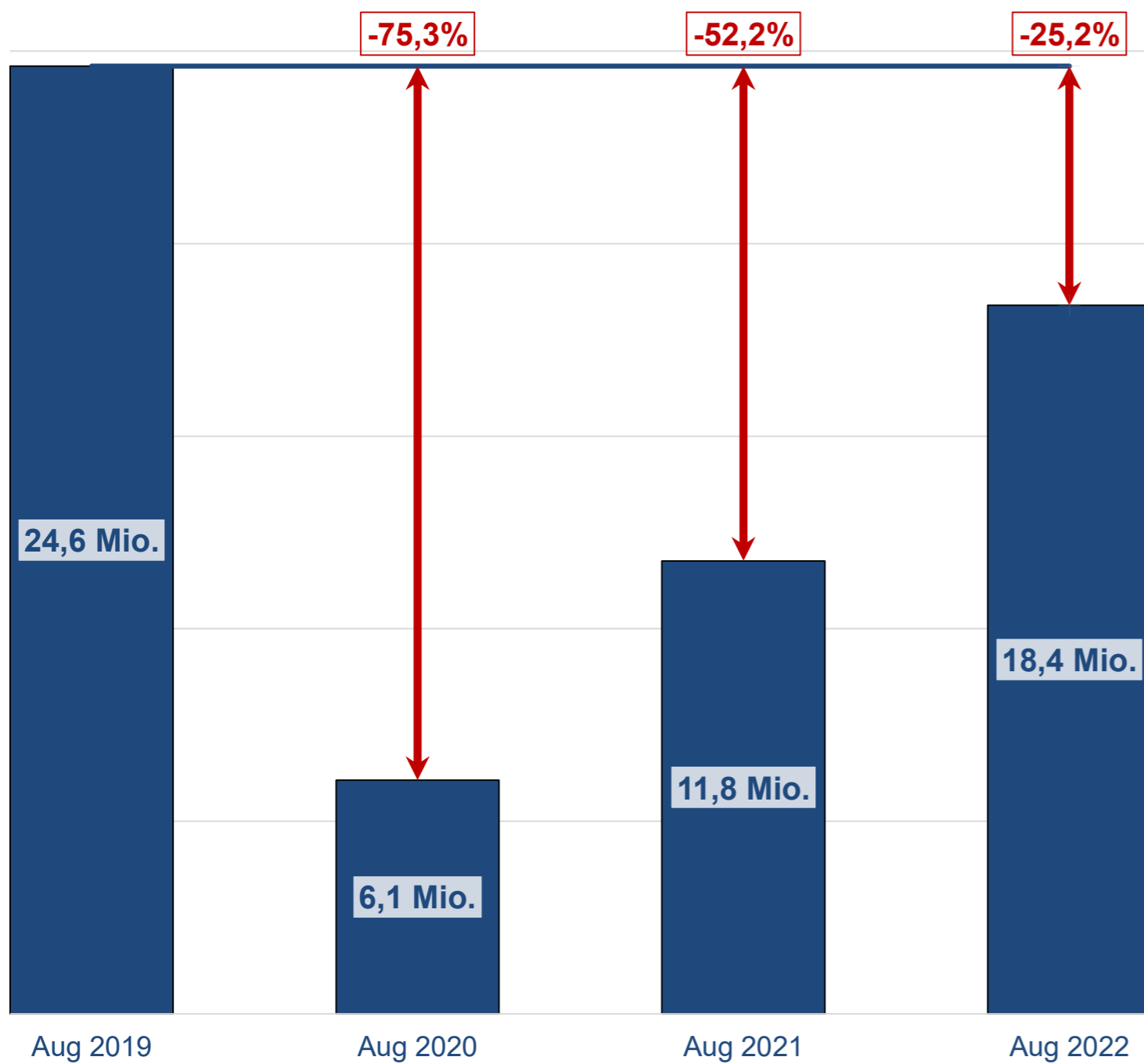
# Flugzeugbewegungen Januar 2020 - August 2022 (gesamt)



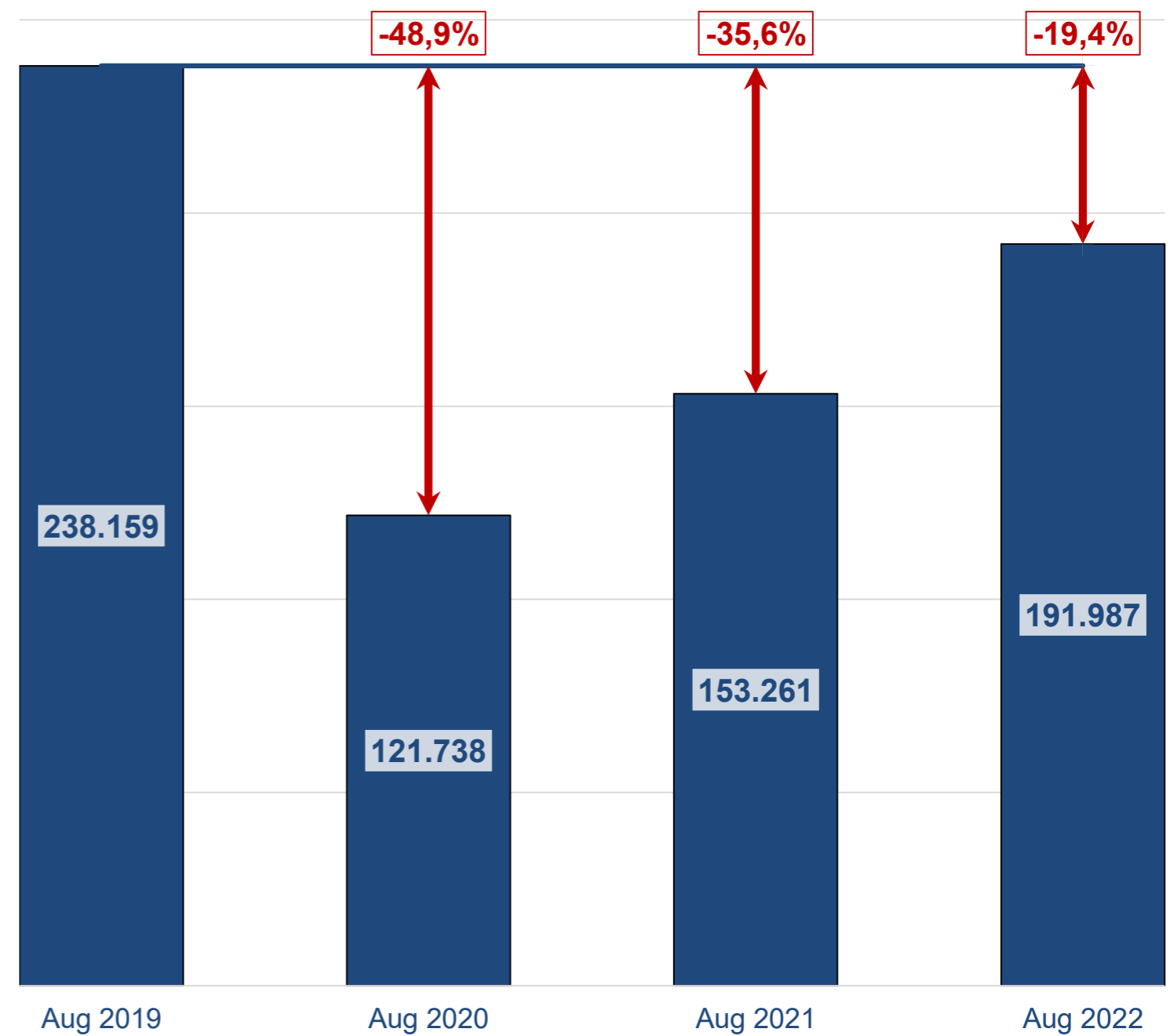
\*Die Veränderungsdaten ab Januar 2020 beinhalten auch die Flughäfen: BWE, KSF, LBC, FMM, MGL, RLG, GWT

# Passagiere und Bewegungen im Monat August in den Jahren 2019 - 2022

## Passagiere (an+ab)



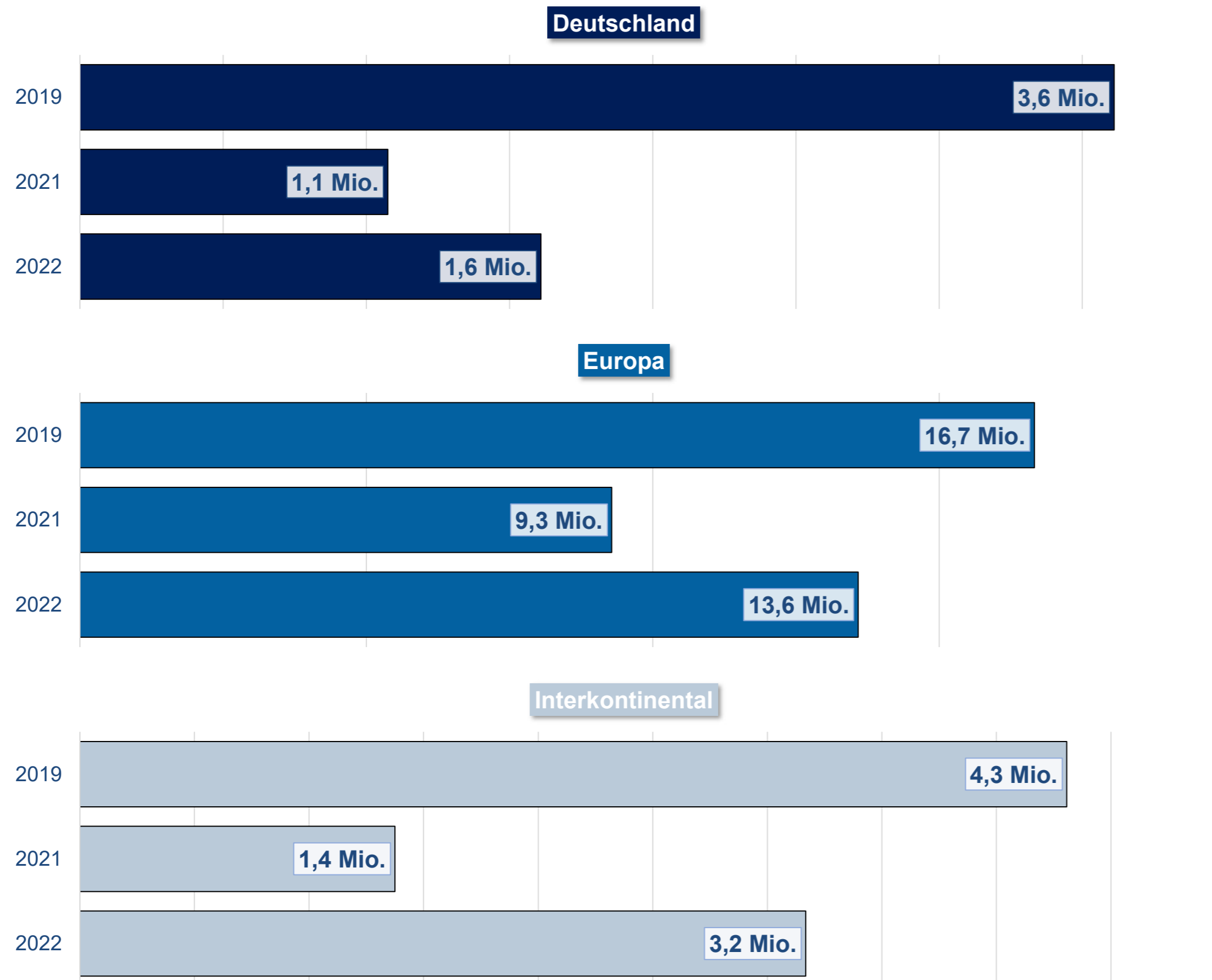
## Bewegungen (gesamt)



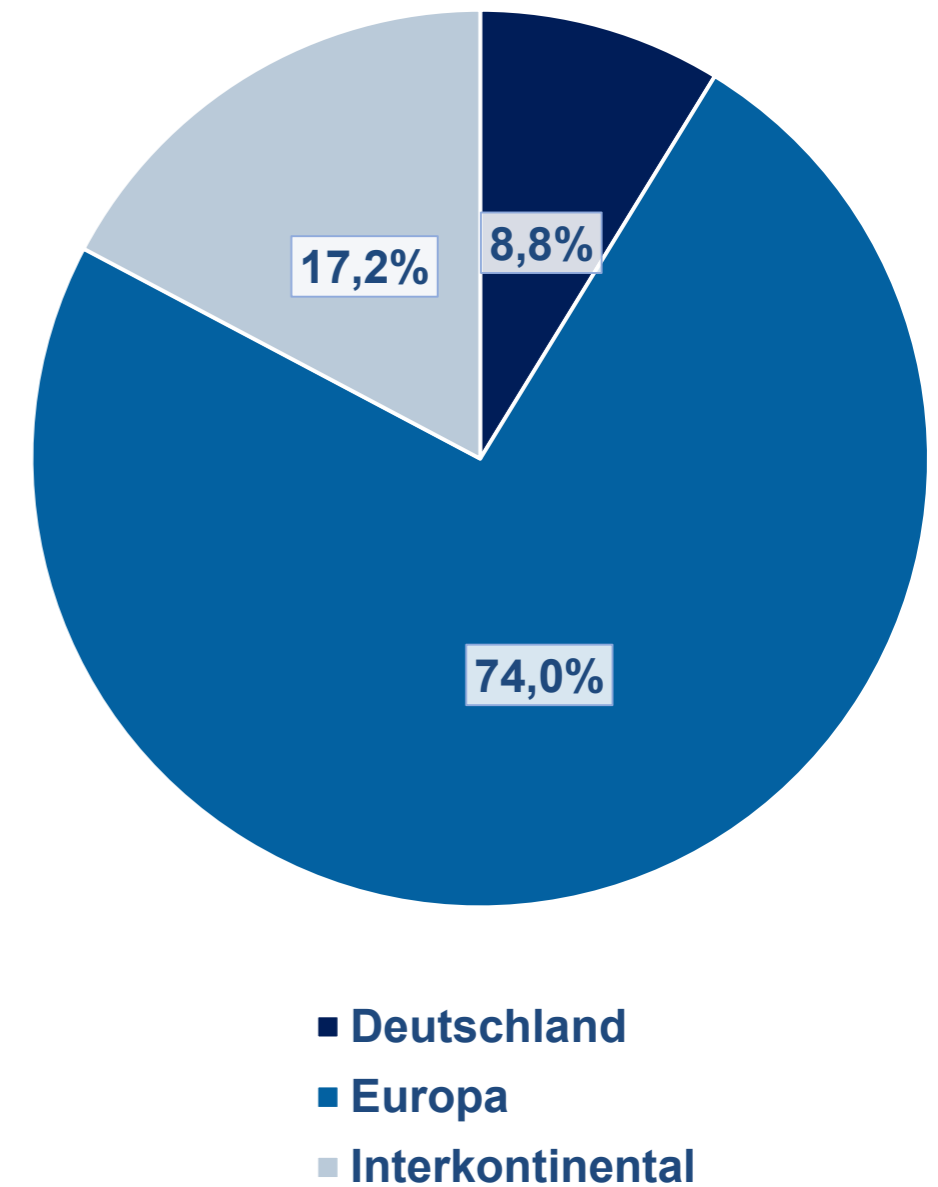
\*Die Veränderungsdaten ab Januar 2020 beinhalten auch die Flughäfen: BWE, KSF, LBC, FMM, MGL, RLG, GWT



# Passagierentwicklung nach Verkehrsregionen im August 2019, 2021 und 2022



## Anteile der gewerblichen Verkehrsströme im August 2022



\*Die Veränderungsdaten ab Januar 2020 beinhalten auch die Flughäfen: BWE, KSF, LBC, FMM, MGL, RLG, GWT

## Passagiere: Monatsbetrachtung August 2022 und Veränderung zum Vorjahresmonat

FLUGGÄSTE PASSENGERS																				
Flughafen Airport	Lokalaufkommen / Terminal Passengers														Transit (einfach gezählt) Direct Transit (counted once)		Gesamtverkehr (inkl. Transit) Total Traffic (incl. Transit)			
	Gesamt / Total		Linien-, Pauschalflug-, Tramp- und Anforderungsverkehr Scheduled & Charter Traffic										Sonst. Verkehr Other Commercial Traffic							
	An+Ab Arr.+Dep	%	An+Ab Arr.+Dep	%	Deutschland Germany		Europa Europe		davon of which				Außereuropa Non-Europe		An+Ab Arr.+Dep	%				
					An+Ab Arr.+Dep	%	An+Ab Arr.+Dep	%	EU	%	Schengen	%	An+Ab Arr.+Dep	%						
Berlin (BER)	1.934.546	+35,0%	1.933.449	+35,0%	205.734	+35,0%	1.605.229	+30,4%	1.064.157	+24,7%	1.082.403	+27,7%	122.486	+152,0%	1.097	-13,4%	459	+22,1%	1.935.005	+35,0%
Braunschweig-Wolfsburg (BWE)	2.684	+83,8%	1.053	+491,6%	802	+843,5%	232	+262,5%	232	+274,2%	232	+268,3%	19	-34,5%	1.631	+27,2%	0	-100,0%	2.684	+83,6%
Bremen (BRE)	160.636	+74,2%	160.367	+74,6%	41.600	+60,4%	115.548	+75,3%	64.037	+72,6%	61.178	+78,6%	3.219	-	269	-27,5%	17	+70,0%	160.653	+74,2%
Dortmund (DTM)	264.416	+3,5%	261.369	+3,6%	0	-100,0%	261.369	+5,2%	205.303	+87,5%	137.292	+180,8%	0	-	3.047	-6,6%	0	-	264.416	+3,5%
Dresden (DRS)	104.137	+92,4%	104.017	+92,7%	29.965	+90,2%	70.911	+85,5%	46.696	+67,2%	45.454	+66,5%	3.141	>1000%	120	-17,2%	101	-53,0%	104.238	+91,8%
Düsseldorf (DUS)	1.903.655	+55,3%	1.902.242	+55,4%	106.542	+28,1%	1.661.185	+54,3%	1.039.425	+59,2%	992.450	+58,7%	134.515	+109,1%	1.413	-12,6%	346	-28,4%	1.904.001	+55,3%
Erfurt (ERF)	21.787	+59,2%	21.673	+59,8%	403	-	9.699	+39,3%	9.661	+38,7%	8.099	+16,3%	11.571	+75,4%	114	-6,6%	405	>1000%	22.192	+62,1%
Frankfurt (FRA)	5.184.080	+54,1%	5.183.058	+54,2%	334.002	+41,1%	2.921.006	+33,0%	2.149.934	+29,9%	2.076.280	+33,5%	1.928.050	+107,7%	1.022	-4,6%	8.245	+56,1%	5.192.325	+54,1%
Friedrichshafen (FDH)	56.074	+129,3%	47.719	+158,4%	5.961	-	37.559	+269,6%	22.801	+546,1%	22.801	+546,1%	4.199	-49,4%	8.355	+39,6%	591	+291,4%	56.665	+130,3%
Hahn (HHN)	149.222	+46,5%	149.128	+46,5%	0	-	142.711	+55,1%	111.651	+48,1%	72.835	+33,6%	6.417	-34,5%	94	+95,8%	745	-91,5%	149.967	+35,5%
Hamburg (HAM)	1.151.838	+65,2%	1.150.631	+65,4%	209.416	+45,0%	898.375	+66,4%	597.080	+67,9%	615.033	+66,9%	42.840	+274,5%	1.207	-16,8%	476	+706,8%	1.152.314	+65,3%
Hannover (HAJ)	481.257	+33,3%	480.944	+33,3%	45.084	+83,1%	399.318	+23,2%	201.016	+31,0%	194.469	+33,6%	36.542	+203,5%	313	-15,2%	732	+43,2%	481.989	+33,3%
Karlsruhe/Baden-Baden (FKB)	159.861	+37,1%	159.428	+37,2%	0	-	148.878	+39,1%	115.186	+44,3%	93.855	+46,2%	10.550	+14,8%	433	+10,7%	810	>1000%	160.671	+37,8%
Kassel (KSF)	16.286	+103,6%	15.973	+108,4%	378	+136,3%	12.982	+73,0%	12.974	+72,9%	12.979	+73,0%	2.613	-	313	-6,6%	83	-	16.369	+104,6%
Köln/Bonn (CGN)	1.096.964	+48,8%	1.096.301	+48,9%	52.628	+39,3%	999.613	+47,9%	601.559	+65,9%	542.673	+70,1%	44.060	+95,1%	663	-25,3%	168	-79,0%	1.097.132	+48,7%
Leipzig/Halle (LEJ)	201.995	+61,4%	201.819	+61,5%	18.236	+227,5%	158.511	+39,3%	108.484	+31,3%	91.160	+42,9%	25.072	+344,2%	176	+10,0%	224	-73,9%	202.219	+60,5%
Lübeck (LBC)	12.632	+339,4%	12.543	+353,1%	2.106	+12,0%	10.437	>1000%	5.855	>1000%	7.717	+774,0%	0	-	89	-16,8%	0	-	12.632	+339,4%
Memmingen (FMM)	223.769	+40,8%	223.106	+40,7%	0	-	218.408	+39,5%	73.652	-25,5%	80.727	+43,5%	4.698	+131,8%	663	+68,7%	63	+3,3%	223.832	+40,8%
Mönchengladbach (MGL)	3.450	+9,6%	137	-38,0%	102	-46,3%	35	+12,9%	25	+66,7%	33	+106,3%	0	-	3.313	+13,2%	0	-	3.450	+9,6%
München (MUC)	3.476.836	+91,0%	3.474.903	+91,1%	431.124	+73,4%	2.346.238	+70,0%	1.794.527	+71,8%	1.703.841	+75,6%	697.541	+267,0%	1.933	-4,1%	1.076	-14,7%	3.477.912	+90,9%
Münster/Osnabrück (FMO)	110.283	+57,2%	107.186	+53,7%	15.932	+109,9%	57.773	+65,7%	3.470	-	54.303	+55,8%	33.481	+22,7%	3.097	+666,6%	255	-	110.538	+57,6%
Nürnberg (NUE)	472.590	+121,3%	470.705	+121,8%	12.046	+99,1%	446.154	+119,7%	266.819	+146,7%	238.818	+145,5%	12.505	+304,3%	1.885	+46,4%	817	-30,8%	473.407	+120,5%
Paderborn/Lippstadt (PAD)	83.918	+207,2%	83.841	+208,1%	3.933	+772,1%	77.017	+187,8%	41.802	+225,5%	41.795	+225,7%	2.891	-	77	-21,4%	21	-74,1%	83.939	+206,4%
Rostock-Laage (RLG)	5.628	+52,6%	5.628	+52,8%	222	-47,6%	5.312	+63,0%	2.726	+754,5%	2.726	+713,7%	94	-	0	-100,0%	575	+103,2%	6.203	+56,2%
Saarbrücken (SCN)	55.658	+76,3%	55.588	+76,4%	1.892	-4,6%	52.427	+77,5%	34.075	+56,9%	34.075	+56,9%	1.269	-	70	+37,3%	102	>1000%	55.760	+76,6%
Stuttgart (STR)	918.369	+32,4%	917.362	+32,5%	76.871	+24,6%	823.065	+31,9%	487.659	+38,9%	440.083	+40,2%	17.426	+156,5%	1.007	+1,0%	738	-47,7%	919.107	+32,3%
Sylt (GWT)	19.766	-1,9%	17.599	-3,3%	14.361	-8,9%	3.238	+32,8%	600	-	2.638	+8,2%	0	-	2.167	+11,5%	0	-	19.766	-1,9%
Weeze (NRN)	125.614	+15,3%	125.495	+15,4%	0	-	103.168	+14,4%	98.988	+26,9%	86.387	+34,2%	22.327	+20,0%	119	-22,2%	0	-	125.614	+15,3%
<b>Gesamt / Total</b>	<b>18.397.951</b>	<b>+56,4%</b>	<b>18.363.264</b>	<b>+56,5%</b>	<b>1.609.340</b>	<b>+49,7%</b>	<b>13.586.398</b>	<b>+46,3%</b>	<b>9.160.394</b>	<b>+48,2%</b>	<b>8.742.336</b>	<b>+52,1%</b>	<b>3.167.526</b>	<b>+130,4%</b>	<b>34.687</b>	<b>+19,0%</b>	<b>17.049</b>	<b>-22,0%</b>	<b>18.415.000</b>	<b>+56,2%</b>

## Bewegungen und Luftfracht: Monatsbetrachtung August 2022 und Veränderung zum Vorjahresmonat

FLUGZEUGBEWEGUNGEN AIRCRAFT MOVEMENTS						LUFTFRACHT und LUFTPOST (in Tonnen) AIR FREIGHT and AIR MAIL (in metric tonnes)						VERKEHRSEINHEITEN TRAFFIC UNITS				
Flughafen Airport	Gewerblicher Verkehr / Commercial Traffic				Gesamtverkehr (inkl. Nichtgewerbl.) Total Traffic (incl. non-commercial)		Lokalaufkommen / Terminal Air Freight and Air Mail						Gesamtverkehr (inkl. Transit) Cargo (incl. Transit)		VE * TU **	
	Gesamt / Total		davon / of which				Gesamt / Total									
		%		%		%	An+Ab unl.+loaded	%	Ausladung unloaded	%	Einladung loaded	%		%		%
Berlin (BER)	13.997	+18,7%	13.628	+20,3%	14.764	+16,4%	2.976	+27,7%	1.095	-9,8%	1.881	+68,5%	2.985	+22,2%	1.964.310	+34,9%
Braunschweig-Wolfsburg (BWE)	1.545	+183,5%	125	+140,4%	3.303	+85,5%	0	-	0	-	0	-	0	-	2.684	+83,8%
Bremen (BRE)	1.892	+32,6%	1.372	+51,1%	2.576	+22,5%	24	-35,1%	19	+137,5%	5	-82,8%	24	-35,1%	160.876	+73,8%
Dortmund (DTM)	2.979	-1,6%	1.555	-10,4%	3.649	+2,6%	0	-	0	-	0	-	0	-	264.416	+3,5%
Dresden (DRS)	1.218	+65,7%	1.069	+78,5%	2.063	+37,3%	4	+190,0%	1	+109,9%	3	+241,0%	4	+190,0%	104.176	+92,4%
Düsseldorf (DUS)	14.392	+44,9%	13.817	+49,1%	14.837	+42,4%	1.741	-33,2%	865	-52,4%	876	+11,0%	1.843	-29,2%	1.921.061	+53,5%
Erfurt (ERF)	368	-4,2%	148	-12,4%	692	+4,5%	1	-99,4%	1	-98,5%	0	-100,0%	1	-99,7%	21.796	+43,1%
Frankfurt (FRA)	35.252	+24,4%	34.902	+24,7%	35.998	+24,6%	151.582	-14,9%	72.295	-15,7%	79.287	-14,3%	154.894	-15,1%	6.699.901	+30,2%
Friedrichshafen (FDH)	1.300	+65,2%	430	+220,9%	3.164	+28,0%	0	-	0	-	0	-	0	-	56.074	+129,3%
Hahn (HHN)	1.500	+17,5%	1.424	+23,2%	1.561	+16,5%	14.823	-25,3%	6.630	-37,5%	8.193	-11,3%	16.667	-25,2%	297.452	-1,0%
Hamburg (HAM)	8.846	+46,3%	8.510	+53,0%	10.645	+38,3%	1.606	-2,2%	794	-12,6%	812	+10,6%	1.606	-2,2%	1.167.898	+63,7%
Hannover (HAJ)	4.727	+23,2%	3.800	+18,0%	6.294	+23,2%	2.735	-15,7%	1.256	-23,1%	1.479	-8,2%	2.846	-19,0%	508.607	+29,2%
Karlsruhe/Baden-Baden (FKB)	1.957	-10,5%	1.059	+17,4%	3.359	-6,7%	178	+2,3%	9	-30,4%	169	+5,0%	178	+2,3%	161.642	+36,6%
Kassel (KSF)	2.416	+19,1%	215	+90,3%	3.560	+18,1%	0	-100,0%	0	-100,0%	0	-	0	-100,0%	16.286	+102,4%
Köln/Bonn (CGN)	11.047	+23,1%	10.863	+23,4%	12.225	+19,9%	76.115	+3,0%	35.750	+0,3%	40.365	+5,5%	77.510	+2,5%	1.858.109	+25,9%
Leipzig/Halle (LEJ)	6.567	+5,0%	6.458	+5,5%	7.118	+1,7%	118.327	-5,5%	57.296	-3,0%	61.031	-7,8%	118.576	-5,5%	1.385.265	+0,5%
Lübeck (LBC)	1.424	-0,7%	283	+92,5%	2.873	-19,4%	0	-	0	-	0	-	0	-	12.632	+339,4%
Memmingen (FMM)	1.566	+13,9%	1.285	+26,6%	2.235	+5,1%	0	-	0	-	0	-	0	-	223.769	+40,8%
Mönchengladbach (MGL)	3.033	-17,2%	15	+87,5%	4.035	-14,1%	0	-100,0%	0	-	0	-100,0%	0	-100,0%	3.450	+9,6%
München (MUC)	27.689	+60,4%	26.616	+66,3%	28.297	+59,2%	22.405	+70,6%	9.694	+80,5%	12.711	+63,7%	23.166	+67,9%	3.700.886	+89,6%
Münster/Osnabrück (FMO)	2.474	+34,7%	932	+62,1%	3.809	+11,4%	5	-	5	-	0	-	6	-	110.332	+57,3%
Nürnberg (NUE)	3.565	+71,8%	3.145	+86,9%	5.329	+38,4%	237	-58,3%	66	-80,8%	171	-23,4%	346	-52,6%	474.957	+116,7%
Paderborn/Lippstadt (PAD)	2.373	+34,8%	703	+113,7%	4.110	+33,0%	1	-98,2%	1	-48,9%	0	-100,0%	1	-98,2%	83.925	+202,8%
Rostock-Laage (RLG)	1.572	+278,8%	69	-23,3%	1.886	+217,5%	0	-	0	-	0	-	0	-	5.628	+52,6%
Saarbrücken (SCN)	585	+6,2%	411	+40,8%	821	+4,9%	0	-	0	-	0	-	0	-	55.658	+76,3%
Stuttgart (STR)	7.854	+18,2%	7.058	+26,1%	9.149	+15,0%	2.532	-12,9%	1.142	+11,0%	1.390	-25,9%	2.540	-13,9%	943.684	+30,6%
Sylt (GWT)	964	-11,7%	258	-16,2%	2.076	+3,3%	0	-	0	-	0	-	0	-	19.766	-1,9%
Weeze (NRN)	1.215	+5,8%	742	+2,3%	1.559	+15,0%	0	-	0	-	0	-	0	-	125.614	+15,3%
<b>Gesamt / Total</b>	<b>164.317</b>	<b>+29,6%</b>	<b>140.892</b>	<b>+34,4%</b>	<b>191.987</b>	<b>+25,3%</b>	<b>395.290</b>	<b>-6,8%</b>	<b>186.919</b>	<b>-8,1%</b>	<b>208.371</b>	<b>-5,6%</b>	<b>403.192</b>	<b>-7,1%</b>	<b>22.350.855</b>	<b>+39,6%</b>

\* eine VE entspricht einem Fluggast (an+ab) oder 100kg Luftfracht oder 100kg Luftpost (an+ab) \*\*one TU is adequate to one passenger or 100kg air freight or 100kg air mail

## Passagiere: Kumulierte Betrachtung Januar - August 2022 und Veränderung zum Vorjahreszeitraum

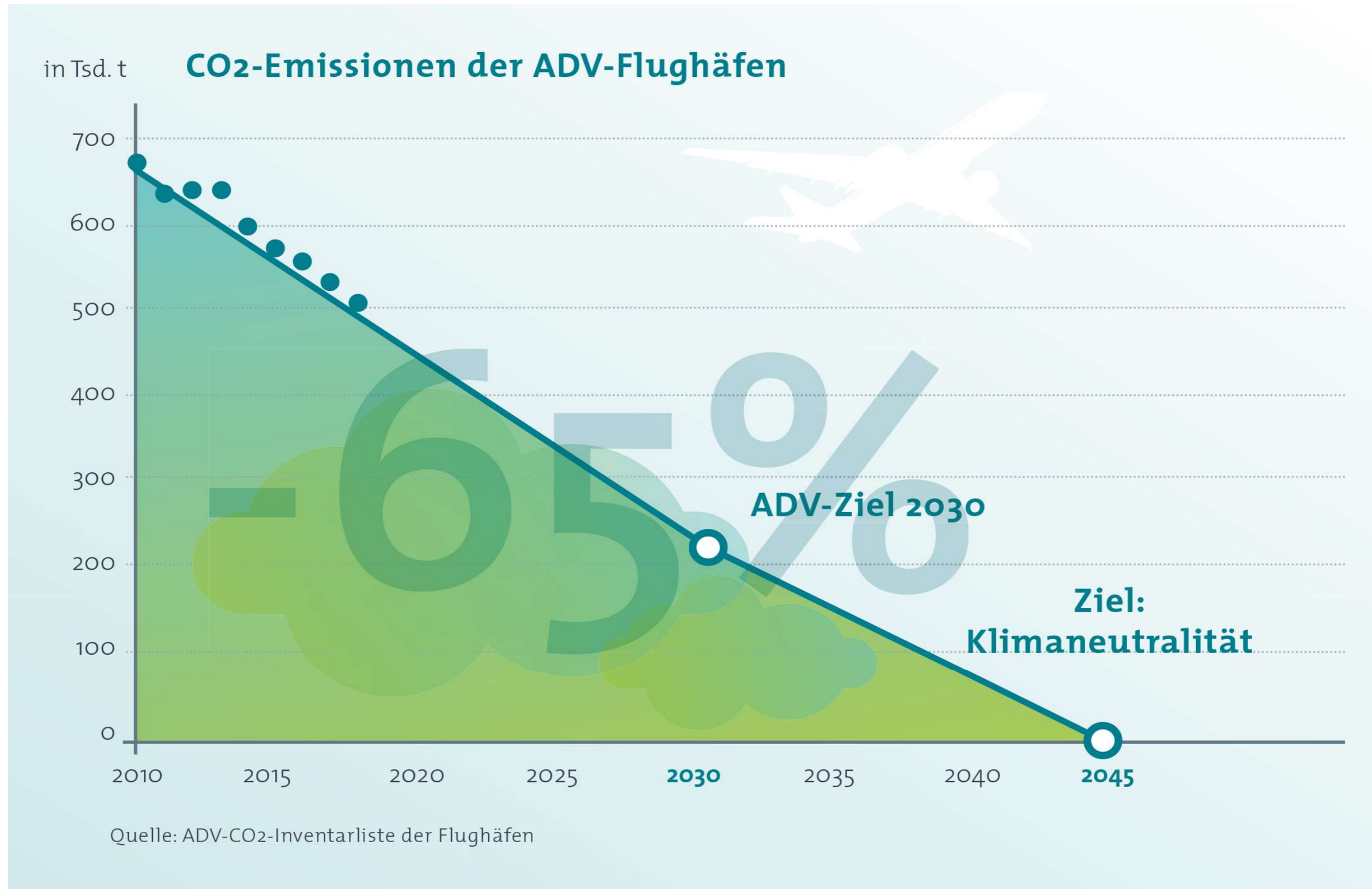
FLUGGÄSTE PASSENGERS																				
Flughafen Airport	Lokalaufkommen / Terminal Passengers													Transit (einfach gezählt) Direct Transit (counted once)		Gesamtverkehr (inkl. Transit) Total Traffic (incl. Transit)				
	Gesamt / Total		Linien-, Pauschalflug-, Tramp- und Anforderungsverkehr Scheduled & Charter Traffic									Sonst. Verkehr Other Commercial Traffic								
	An+Ab Arr.+Dep	%	An+Ab Arr.+Dep	%	Deutschland Germany		Europa Europe		davon of which			Außereuropa Non-Europe		An+Ab Arr.+Dep	%	%	%			
					An+Ab Arr.+Dep	%	An+Ab Arr.+Dep	%	EU	%	Schengen	%	An+Ab Arr.+Dep					%		
Berlin (BER)	12.585.204	+177,8%	12.577.215	+178,0%	1.555.436	+135,2%	10.278.504	+180,0%	7.002.642	+180,6%	7.294.184	+192,8%	743.275	+287,9%	7.989	+16,9%	4.214	-49,3%	12.589.422	+177,4%
Braunschweig-Wolfsburg (BWE)	25.264	+55,5%	14.795	+170,7%	7.913	+244,8%	6.286	+103,3%	6.230	+111,3%	5.676	+93,1%	596	+664,1%	10.469	-2,9%	26	-21,2%	25.290	+55,3%
Bremen (BRE)	928.903	+248,1%	926.343	+250,7%	301.048	+199,1%	611.689	+274,1%	366.517	+249,1%	353.577	+251,0%	13.606	-	2.560	-4,8%	1.242	+157,1%	930.145	+247,9%
Dortmund (DTM)	1.626.672	+76,1%	1.610.009	+75,9%	25.228	+108,1%	1.584.781	+75,8%	1.172.909	+118,6%	770.104	+149,4%	0	-100,0%	16.663	+93,4%	0	-	1.626.672	+76,1%
Dresden (DRS)	527.163	+300,6%	525.946	+302,4%	203.247	+305,2%	303.720	+277,3%	202.423	+216,1%	213.652	+233,8%	18.979	>1000%	1.217	+36,0%	782	+79,4%	527.945	+299,8%
Düsseldorf (DUS)	10.317.538	+163,4%	10.305.925	+163,7%	770.905	+146,0%	8.691.443	+157,7%	5.543.825	+172,3%	5.441.073	+171,8%	843.577	+279,9%	11.613	+31,1%	8.871	+89,3%	10.326.409	+163,3%
Erfurt (ERF)	84.861	+235,5%	84.275	+243,2%	759	-	35.241	+152,5%	33.380	+139,2%	31.682	+127,0%	48.275	+355,3%	586	-20,2%	607	>1000%	85.468	+237,8%
Frankfurt (FRA)	30.960.902	+143,9%	30.951.926	+143,9%	2.462.664	+138,1%	17.398.302	+126,2%	13.063.343	+124,0%	12.784.155	+131,2%	11.090.960	+180,0%	8.976	+39,7%	73.037	+344,5%	31.033.939	+144,2%
Friedrichshafen (FDH)	221.709	+303,1%	187.795	+381,5%	37.354	>1000%	128.012	+380,3%	56.916	+732,1%	56.916	+738,1%	22.429	+82,6%	33.914	+112,1%	1.139	+214,6%	222.848	+302,6%
Hahn (HHN)	849.955	+181,6%	848.420	+181,8%	62	-30,3%	803.504	+197,8%	638.469	+213,0%	428.759	+194,5%	44.854	+44,3%	1.535	+81,4%	22.650	-50,0%	872.605	+151,3%
Hamburg (HAM)	7.041.086	+185,4%	7.032.442	+185,8%	1.478.576	+141,7%	5.252.384	+192,3%	3.462.752	+194,7%	3.644.483	+197,9%	301.482	+480,8%	8.644	+26,0%	2.187	+61,2%	7.043.273	+185,3%
Hannover (HAJ)	2.525.556	+154,8%	2.523.451	+155,0%	317.851	+314,9%	2.001.585	+125,7%	1.123.839	+145,0%	1.111.582	+149,2%	204.015	+684,3%	2.105	+22,8%	4.207	+141,6%	2.529.763	+154,8%
Karlsruhe/Baden-Baden (FKB)	847.635	+207,5%	844.615	+208,8%	302	+395,1%	787.845	+209,6%	595.665	+210,9%	495.295	+218,7%	56.468	+197,9%	3.020	+37,1%	1.932	+837,9%	849.567	+207,9%
Kassel (KSF)	75.679	+494,0%	74.183	+562,5%	1.431	+105,0%	58.563	+458,3%	55.644	+434,2%	53.441	+411,3%	14.189	>1000%	1.496	-3,0%	357	-	76.036	+496,8%
Köln/Bonn (CGN)	5.775.876	+184,3%	5.769.307	+185,0%	404.220	+205,7%	5.165.503	+181,0%	3.272.325	+225,7%	2.989.702	+233,6%	199.584	+272,1%	6.569	-9,2%	7.665	+131,7%	5.783.541	+184,2%
Leipzig/Halle (LEJ)	952.476	+253,5%	951.193	+254,5%	126.820	>1000%	670.860	+170,8%	470.666	+147,0%	432.415	+160,7%	153.513	>1000%	1.283	+19,1%	6.130	+193,0%	958.606	+253,1%
Lübeck (LBC)	51.246	+296,2%	50.742	+316,6%	14.755	+46,1%	35.094	>1000%	23.859	>1000%	28.786	>1000%	893	>1000%	504	-33,2%	7	-	51.253	+296,2%
Memmingen (FMM)	1.272.682	+158,1%	1.268.620	+158,5%	38	-	1.241.211	+155,7%	752.363	+166,7%	453.561	+213,0%	27.371	+408,7%	4.062	+72,3%	172	+23,7%	1.272.854	+158,1%
Mönchengladbach (MGL)	24.431	-13,5%	781	-39,0%	591	-41,1%	190	-12,8%	135	+26,2%	168	+51,4%	0	-100,0%	23.650	-12,3%	0	-	24.431	-13,5%
München (MUC)	19.715.612	+260,4%	19.700.705	+261,0%	2.929.731	+186,8%	13.045.524	+234,0%	10.173.013	+238,4%	9.743.359	+245,4%	3.725.450	+603,5%	14.907	+16,6%	14.580	-0,0%	19.730.192	+259,7%
Münster/Osnabrück (FMO)	561.533	+280,7%	542.059	+272,7%	101.032	+319,2%	288.316	+302,9%	219.465	>1000%	270.298	+278,3%	152.711	+206,8%	19.474	+839,0%	817	+176,9%	562.350	+280,5%
Nürnberg (NUE)	2.072.834	+337,2%	2.058.391	+342,2%	91.023	+544,2%	1.905.512	+331,1%	1.241.422	+386,8%	1.116.215	+397,3%	61.856	+560,5%	14.443	+67,4%	7.964	+58,0%	2.080.798	+334,3%
Paderborn/Lippstadt (PAD)	315.546	+417,0%	314.570	+426,7%	18.060	+562,8%	287.324	+404,2%	158.061	+420,1%	157.218	+420,3%	9.186	>1000%	976	-25,9%	800	+81,0%	316.346	+414,6%
Rostock-Laage (RLG)	38.212	+369,8%	37.319	+403,4%	1.015	-52,7%	32.802	+539,8%	15.187	>1000%	15.093	+827,1%	3.502	>1000%	893	+23,9%	904	+32,7%	39.116	+343,7%
Saarbrücken (SCN)	193.387	+173,5%	192.662	+173,6%	14.959	+80,8%	171.491	+176,0%	110.740	+126,4%	110.740	+126,4%	6.212	-	725	+137,7%	201	+229,5%	193.588	+173,5%
Stuttgart (STR)	4.486.667	+154,8%	4.476.793	+155,3%	564.468	+166,1%	3.824.825	+149,6%	2.311.093	+173,3%	2.151.382	+177,6%	87.500	+842,1%	9.874	+40,3%	9.990	+240,0%	4.496.657	+155,0%
Sylt (GWT)	87.623	+34,8%	77.043	+36,7%	62.330	+24,8%	14.713	+128,9%	2.260	+458,0%	12.453	+106,8%	0	-	10.580	+22,4%	0	-	87.623	+34,8%
Weeze (NRN)	705.230	+151,7%	694.728	+148,7%	10	-	580.945	+148,4%	530.391	+146,9%	481.915	+148,7%	113.773	+149,7%	10.502	>1000%	0	-	705.230	+151,7%
<b>Gesamt / Total</b>	<b>104.871.482</b>	<b>+177,6%</b>	<b>104.642.253</b>	<b>+178,1%</b>	<b>11.491.828</b>	<b>+164,0%</b>	<b>75.206.169</b>	<b>+168,3%</b>	<b>52.605.534</b>	<b>+176,7%</b>	<b>50.647.884</b>	<b>+183,2%</b>	<b>17.944.256</b>	<b>+242,4%</b>	<b>229.229</b>	<b>+47,2%</b>	<b>170.481</b>	<b>+56,4%</b>	<b>105.041.967</b>	<b>+177,2%</b>

## Bewegungen und Luftfracht: Kumul. Betrachtung Januar - August 2022 und Veränderung zum Vorjahreszeitraum

FLUGZEUGBEWEGUNGEN AIRCRAFT MOVEMENTS					LUFTFRACHT und LUFTPOST (in Tonnen) AIR FREIGHT and AIR MAIL (in metric tonnes)								VERKEHRSEINHEITEN TRAFFIC UNITS			
Flughafen Airport	Gewerblicher Verkehr / Commercial Traffic				Gesamtverkehr (inkl. Nichtgewerbl.) Total Traffic (incl. non-commercial)		Lokalaufkommen / Terminal Air Freight and Air Mail						Gesamtverkehr (inkl. Transit) Cargo (incl. Transit)		VE * TU **	
	Gesamt / Total		davon / of which				Gesamt / Total		Ausladung unloaded		Einladung loaded					
		%		%		%	An+Ab unl.+loaded	%	Ausladung unloaded	%	Einladung loaded	%		%		
Berlin (BER)	100.170	+111,3%	97.301	+117,2%	107.282	+101,7%	21.896	+24,9%	8.727	-3,1%	13.169	+54,4%	22.626	+20,8%	12.804.160	+172,1%
Braunschweig-Wolfsburg (BWE)	8.241	+89,8%	1.340	+60,5%	19.698	+28,4%	1	-	0	-	1	-	1	-	25.279	+55,6%
Bremen (BRE)	12.402	+82,2%	8.609	+159,6%	16.773	+51,7%	208	+62,5%	172	+168,8%	36	-43,8%	208	+62,5%	930.983	+247,2%
Dortmund (DTM)	19.762	+26,3%	10.627	+43,2%	24.406	+23,2%	0	-	0	-	0	-	0	-	1.626.674	+76,1%
Dresden (DRS)	7.468	+155,1%	6.186	+213,4%	13.697	+65,6%	23	+171,3%	9	+222,5%	13	+144,0%	23	+171,3%	527.390	+300,5%
Düsseldorf (DUS)	88.669	+127,3%	83.954	+139,7%	92.327	+121,1%	15.374	+45,0%	8.269	+21,8%	7.105	+86,4%	15.583	+46,8%	10.471.277	+160,3%
Erfurt (ERF)	2.387	-0,3%	797	+13,2%	4.407	+7,2%	450	-77,2%	170	-85,8%	280	-63,9%	922	-71,4%	89.364	+98,4%
Frankfurt (FRA)	243.863	+69,8%	240.716	+70,5%	249.701	+69,9%	1.319.419	-12,7%	635.425	-14,5%	683.995	-11,0%	1.347.061	-12,5%	44.155.094	+58,7%
Friedrichshafen (FDH)	6.603	+129,6%	2.027	+545,5%	21.512	+44,5%	0	+218,2%	0	-100,0%	0	+250,0%	0	+218,2%	221.713	+303,1%
Hahn (HHN)	10.125	+38,4%	9.207	+46,8%	10.837	+38,4%	127.165	-21,1%	61.297	-25,8%	65.868	-16,2%	145.708	-19,7%	2.121.605	+10,9%
Hamburg (HAM)	59.719	+126,2%	56.979	+138,2%	72.294	+97,2%	14.603	+24,5%	6.806	+2,5%	7.797	+53,3%	14.603	+24,5%	7.187.116	+178,1%
Hannover (HAJ)	31.407	+63,7%	23.093	+101,9%	42.295	+46,5%	24.003	+25,9%	12.409	+34,3%	11.594	+18,0%	25.074	+18,5%	2.765.586	+134,0%
Karlsruhe/Baden-Baden (FKB)	14.861	+14,4%	6.339	+111,9%	26.100	+7,2%	1.163	-16,9%	86	-61,1%	1.077	-8,6%	1.165	-16,7%	859.265	+196,6%
Kassel (KSF)	15.024	+24,1%	1.210	+171,9%	22.912	+13,0%	3	-73,7%	1	-74,3%	1	-72,9%	3	-73,7%	75.704	+489,7%
Köln/Bonn (CGN)	72.503	+60,5%	71.061	+61,7%	81.342	+55,4%	632.794	+0,9%	305.309	-0,6%	327.485	+2,2%	641.600	+0,1%	12.103.814	+45,7%
Leipzig/Halle (LEJ)	48.755	+11,9%	47.870	+12,5%	53.053	+10,2%	1.011.329	-1,2%	491.799	+0,1%	519.530	-2,3%	1.012.103	-1,3%	11.065.768	+5,4%
Lübeck (LBC)	9.575	-4,7%	1.603	+72,4%	16.958	-9,3%	0	-	0	-	0	-	0	-	51.246	+296,2%
Memmingen (FMM)	10.371	+77,6%	8.094	+115,3%	16.553	+45,8%	0	-	0	-	0	-	0	-	1.272.682	+158,1%
Mönchengladbach (MGL)	23.319	+31,3%	103	+32,1%	31.333	-0,7%	2	-59,2%	1	-11,1%	1	-70,0%	2	-59,2%	24.451	-13,6%
München (MUC)	178.175	+152,9%	169.514	+169,2%	183.850	+146,8%	179.283	+92,5%	82.095	+114,2%	97.188	+77,4%	185.182	+87,2%	21.508.442	+236,0%
Münster/Osnabrück (FMO)	16.558	+70,1%	5.129	+251,5%	27.281	+26,9%	60	+197,8%	49	+153,0%	10	>1000%	64	+202,6%	562.129	+280,6%
Nürnberg (NUE)	19.106	+160,3%	15.922	+276,9%	32.337	+64,8%	3.236	-21,4%	1.824	-17,7%	1.412	-25,7%	4.130	-22,7%	2.105.190	+308,6%
Paderborn/Lippstadt (PAD)	13.596	+22,6%	3.483	+160,3%	26.048	+19,3%	158	-33,6%	98	>1000%	61	-74,3%	158	-33,6%	317.131	+400,0%
Rostock-Laage (RLG)	8.994	+128,0%	419	-5,2%	10.361	+107,4%	0	-	0	-	0	-	0	-	38.212	+369,8%
Saarbrücken (SCN)	3.115	+27,0%	1.836	+94,5%	4.766	+26,8%	2	-76,1%	2	-75,9%	0	-77,0%	2	-76,1%	193.411	+173,1%
Stuttgart (STR)	46.774	+80,0%	39.853	+111,5%	56.726	+61,6%	22.195	-40,2%	9.311	-7,3%	12.884	-52,3%	22.212	-40,7%	4.708.619	+120,9%
Sylt (GWT)	4.393	+20,8%	1.204	+13,8%	9.571	+29,1%	0	-	0	-	0	-	0	-	87.623	+34,8%
Weeze (NRN)	7.988	+124,4%	4.432	+114,4%	10.842	+130,8%	0	-	0	-	0	-	0	-	705.230	+151,7%
<b>Gesamt / Total</b>	<b>1.083.923</b>	<b>+79,6%</b>	<b>918.908</b>	<b>+97,5%</b>	<b>1.285.262</b>	<b>+62,9%</b>	<b>3.373.367</b>	<b>-4,2%</b>	<b>1.623.859</b>	<b>-4,9%</b>	<b>1.749.508</b>	<b>-3,5%</b>	<b>3.438.431</b>	<b>-4,4%</b>	<b>138.605.157</b>	<b>+89,9%</b>

\* eine VE entspricht einem Fluggast (an+ab) oder 100kg Luftfracht oder 100kg Luftpost (an+ab) \*\*one TU is adequate to one passenger or 100kg air freight or 100kg air mail

# Die Klimastrategie der Flughäfen



### Die Klimastrategie der Flughäfen

Die ADV setzt sich aktiv für den Klimaschutz ein. Die Flughäfen streben den klimaneutralen Flughafenbetrieb bis zum Jahr 2045 an. Der wichtigste Meilenstein auf diesem Weg: 65 Prozent CO<sub>2</sub>-Einsparung bis zum Jahr 2030.

# Erläuterungen

## Passagiere

### **Lokales Fluggastaufkommen**

Ankommende und abfliegende Passagiere (einschließlich Umsteiger) ohne Transitfluggäste.

### **Transitfluggäste**

Fluggäste, die innerhalb einer Flugstrecke (Flug unter gleicher Flugnummer) auf einem Berichtsflughäfen zwischenlanden ohne das Flugzeug zu verlassen.

### **Umsteiger**

Passagiere, die ihre Gesamtflugreise (Zusammensetzung von Teilstrecken) zwischen Herkunfts- und Endzielflughafen an einem Berichtsflughafen unterbrechen. Sie fliegen mit einer anderen Flugnummer und einem anderen Fluggerät weiter.

### **Gesamter Fluggastverkehr**

Ankommende und abfliegende Passagiere (einschließlich Umsteiger) und Transitfluggäste.

## Flugbewegungen

### **Flugbewegungen gewerblich:**

Alle Flugbewegungen zur gewerblichen bzw. entgeltlichen Beförderung von Personen, Fracht und Post im Linien- und Charterverkehr, für die dem Luftfahrtunternehmen eine entsprechende Genehmigung erteilt wurde.

### **Flugbewegungen gesamt:**

Gewerbliche Flugbewegungen und alle sonstigen Verkehre , wie z.B. gewerbliche Schulflüge, Bildflüge, Reklameflüge sowie Land- und forstwirtschaftliche Flüge, Taxiflüge, Leer- und Bereitstellungsflüge, nicht gewerblicher Verkehr (Werkverkehr, Sport-, Werkstatt-, private Reiseflüge, sowie nichtgewerbliche Schulflüge.

## Luftfracht/Luftpost

### **Örtlicher Luftfracht- bzw. Luftpostverkehr**

Umfasst ankommende und abfliegende Luftfracht bzw. Luftpost einschließlich Umladung.

### **Transitluftfracht- bzw. Transitluftpostaufkommen**

Luftfracht bzw. Luftpost, die nach einer Zwischenlandung unter gleicher Flugnummer weitergeflogen wird.

## Ansprechpartner

### **Arbeitsgemeinschaft deutscher Verkehrsflughäfen**

German Airports Association

Friedrichstraße 79

D-10117 Berlin

### **Ansprechpartner**

Markus Engemann, Bereichsleiter Markt und Verkehr

Tel. +49 30 31 01 18 42

Fax +49 30 31 01 18 90

### **Redaktion**

Niclas Hinrichs, Assistenz Verkehr, Verbandskommunikation

Tel. +49 30 31 01 18 17

Fax +49 30 31 01 18 90

### **Hinweis**

Trotz größter Sorgfalt können wir Irrtümer und Fehler nicht gänzlich ausschließen und behalten uns gegebenenfalls spätere Korrekturen vor.

Despite high diligence we cannot completely exclude mistakes and errors and reserve later corrections if necessary.