

FLUGHAFENVERBAND

Unsere Flughäfen: Regionale Stärke, Globaler Anschluss

**ADV-Monatsstatistik****ADV Monthly Traffic Report****Juli 2022**

Kurz und knapp

Auf einen Blick – verlangsamtes Wachstum trotz Ferienzeit

Die Erholung der Luftverkehrsnachfrage setzt sich fort, aber mit verminderter Dynamik. Gegenüber dem Vormonat konnten knapp 500.000 Passagiere mehr begrüßt werden, der dynamische Erholungsprozess wurde allerdings ausgebremst. Im Vergleich zum Vorkrisenniveau von 2019 lag das Aufkommensniveau bei 71% Prozent der Reisenden (-28,7%).

- 17,74 Mio Passagiere nutzten die deutschen Flughäfen. Im Vergleich zum Juli 2021 stieg das Aufkommen um +79,1% (ggü. Juli 2019 sind es -28%).
- Das Cargo-Aufkommen verliert geringfügig: 417.832t bedeuten zwar -7,7% Einbußen zum Vorjahr, gegenüber 2019 sind es aber noch +2,9% .
- Die Zahl der gewerblichen Flugbewegungen war mit 157.759 Starts und Landungen mit +30,4% über dem Vorjahreswert, gegenüber 2019 wurden mit -25,9% bereits wieder knapp drei Viertel aller gewerblichen Flüge durchgeführt.

Der Juli im Blick – im Hauptreisemonat verliert das Passagierwachstum an Dynamik

- Im Europa-Verkehr konnte das Aufkommen gegenüber dem Vorjahr deutlich gesteigert werden. 13,08 Mio Passagiere bedeuten ein Plus von +68,3% gegenüber dem Vorjahr. Im Vergleich zum Vorkrisenniveau von 2019 sind bereits mehr als drei Viertel der Reisenden (78,4%) zurück.
- Die Interkont-Nachfrage wuchs zum Vorjahr um +175,5% auf über 3,09 Mio Passagiere. Im Vergleich zum Juli 2019 werden damit wieder fast drei Viertel der Reisenden befördert (74,2%).
- Die Bedeutung des innerdeutschen Luftverkehrs nimmt weiter ab. Mit 1,53 Mio innerdeutschen Passagieren (+55,5% ggü. 2021) fällt die Nachfrage den zweiten Monat in Folge. Im Vergleich zum Vorkrisenniveau wurden lediglich 38,2% der Passagiere befördert.

Im Juli 2022 hat das Aufkommen gegenüber dem Vormonat erneut zulegen können. Das innerdeutsche Aufkommen ist weiterhin rückläufig. Stark ausgedünnte Strecken- und Frequenzangebote, einhergehend mit einer hohen Preispolitik fördern kein Nachfragewachstum. Neben den sichtbaren strukturellen Verlusten wirken sich die Streiks und die damit verbundenen Flugausfälle direkt aus. Der Europaverkehr bleibt der stabile Wachstumsmotor. Vor allem Feriendestinationen in der Türkei, Griechenland, Spanien und rund um das Mittelmeer erfreuen sich einer hohen Nachfrage. Der unterschiedliche Umgang in der Covid-Politik begründen die Nachfrageentwicklungen in den Interkontmärkten und verhindern deutlichere Aufholeffekte im Interkont-Markt.

Das Jahr im Blick – Nachfrageerholung dynamischer als erwartet

Von Januar bis Juli wurden an den deutschen Flughäfen mehr als 86,47 Mio. Passagiere (an+ab) gezählt. Mit +232,4% verzeichnen die Flughäfen ein intensives Wachstum zum Vorjahr. Zum Vorkrisenniveau in 2019 fehlen aber noch 39,6%.

- 9,88 Mio Passagiere flogen innerdeutsch (+201,5% zum Vorjahr, gegenüber Jan-Jul 2019 entspricht dies einem Verlust von -63,7%).
- 61,61 Mio Passagiere sind im Europa-Verkehr an den deutschen Flughäfen unterwegs (+228,6% zum Vorjahr, gegenüber Jan-Jul 2019 sind es -32,2%).
- Die Interkont-Nachfrage (14,77 Mio Paxe) wächst mit +282,2% zum Vorjahr (gegenüber Jan-Jul 2019 sind es -40,4%).

In den ersten beiden Monaten des Jahres unterbindete die Omikronvariante noch viele Reiseanlässe mit dem Flugzeug. Seit März zeigt sich ein anderes Bild. Die hochdynamische Erholung in der Nachfrage spiegelt den hohen Nachholbedarf insbesondere nach touristischen Reisen wider. Der Wunsch nach Mobilität und Urlaubsreisen ist ungebrochen und lässt die Passagierzahlen hochschnellen. Die Ferienzeit festigt die Nachfrageentwicklung auf einem hohen Niveau.

Die Europaverkehre bilden den Wachstumsmotor der Verkehrsentwicklung. Die touristische und VFR-Nachfrage liegt auf einigen europäischen Destinationen bereits wieder auf Vorkrisenniveau oder sogar darüber. Der sukzessive Angebotsaufbau der interkontinentalen Verbindungen fördert die Aufkommensentwicklung. Davon profitiert auch das Feederaufkommen in die deutschen Hubs. Der noch immer zu großen Teilen nicht wieder aufgenommene Asienverkehr verhindert eine noch bessere Entwicklung in diesem Marktsegment. Der innerdeutsche Verkehr bleibt dagegen weiter hinter diesen Entwicklungen zurück.

Cargo-Aufkommen – Tonnage bereits über Vorkrisenniveau, aber globale Lieferengpässe behindern Luftfrachtentwicklung

Die Luftfrachtnachfrage war auch im Juli auf hohem Niveau, bleibt aber rückläufig. Mit 417.832 Tonnen wurden im Vergleich zum Vormonat Juni ca. 2.500 Tonnen Fracht weniger umgeschlagen. Gegenüber dem Juli 2021 ergibt sich eine Veränderungsrate von -7,7%. Der Russland-Ukraine-Krieg mit den Luftraumsperrungen über Russland für deutsche und EU-Carrier sowie die noch immer stark coronabedingt eingeschränkten wichtigen Frachtmärkte in China drücken das Gesamtergebnis nach unten. Die schwierige wirtschaftliche Gesamtsituation mit den großen Unsicherheiten strapaziert die globalen Lieferketten.

Die Einladungen sinken um -6,6% auf 218.371 (gegenüber 2019 +3,1%). Auch die Ausladungen verringern sich um -8,9% auf 199.461 (gegenüber 2019 +2,7%). In der kumulierten Betrachtung des Jahres 2022 entwickelte sich das Cargoaufkommen mit -3,8% auf 2.978.077 Tonnen – zum Vorkrisenniveau 2019 bedeuten dies aber +6,8% und zusätzliche knapp 190.000t.

Auf einen Blick		Juli			Kumulierte Zahlen für 2022 (Jan - Jul)		
		absolut	gg. 2019	gg. 2021	absolut	gg. 2019	gg. 2021
Passagiere Passengers	(an + ab) (arr. + dep.)	17.749.782	-28,7%	+79,1%	86.473.531	-39,6%	+232,4%
Luftfracht / Luftpost [t] Cargo	(an + ab) (arr. + dep.)	417.832	+2,9%	-7,7%	2.978.077	+6,8%	-3,8%
Ausladung Unloaded		199.461	+2,7%	-8,9%	1.436.940	+6,1%	-4,5%
Einladungen Loaded		218.371	+3,1%	-6,6%	1.541.137	+7,6%	-3,2%
Bewegungen Movements	(gesamt) (total)	188.928	-21,7%	+27,0%	1.093.275	-26,7%	+72,0%
	(gewerblich) (commercial)	157.759	-25,9%	+30,4%	919.606	-30,5%	+92,9%
Verkehrseinheiten Traffic Units		21.928.106	-24,3%	+51,9%	116.254.302	-32,0%	+104,0%

Unser Ziel: KLIMANEUTRALITÄT – Emissionsfreie Flughäfen bis 2045

In CO₂-optimierte flughafenspezifische Anlagen investieren



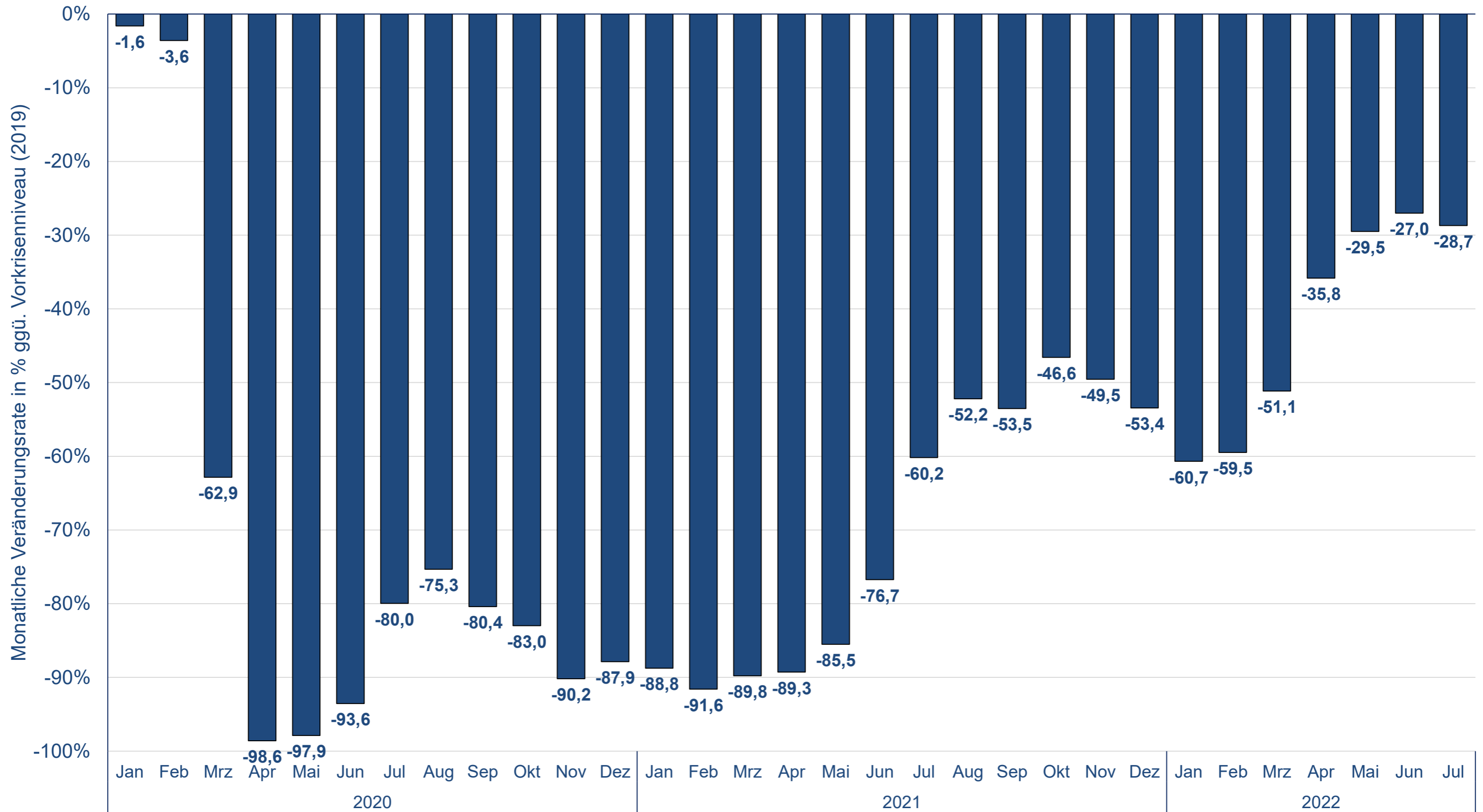
- Umstellung der Befeuerung von Start- und Landebahnen auf LED-Technik
- Umrüstung der Vorfeldbeleuchtung
- Optimierung von Fluggastbrücken und Gepäckförderanlagen

Laufende Reduktion der CO₂-Emissionen an den ADV-Flughäfen

Um diese sehr ehrgeizigen Ziele zu erreichen, braucht es eine Vielzahl an ineinandergreifenden **Einzelmaßnahmen:**

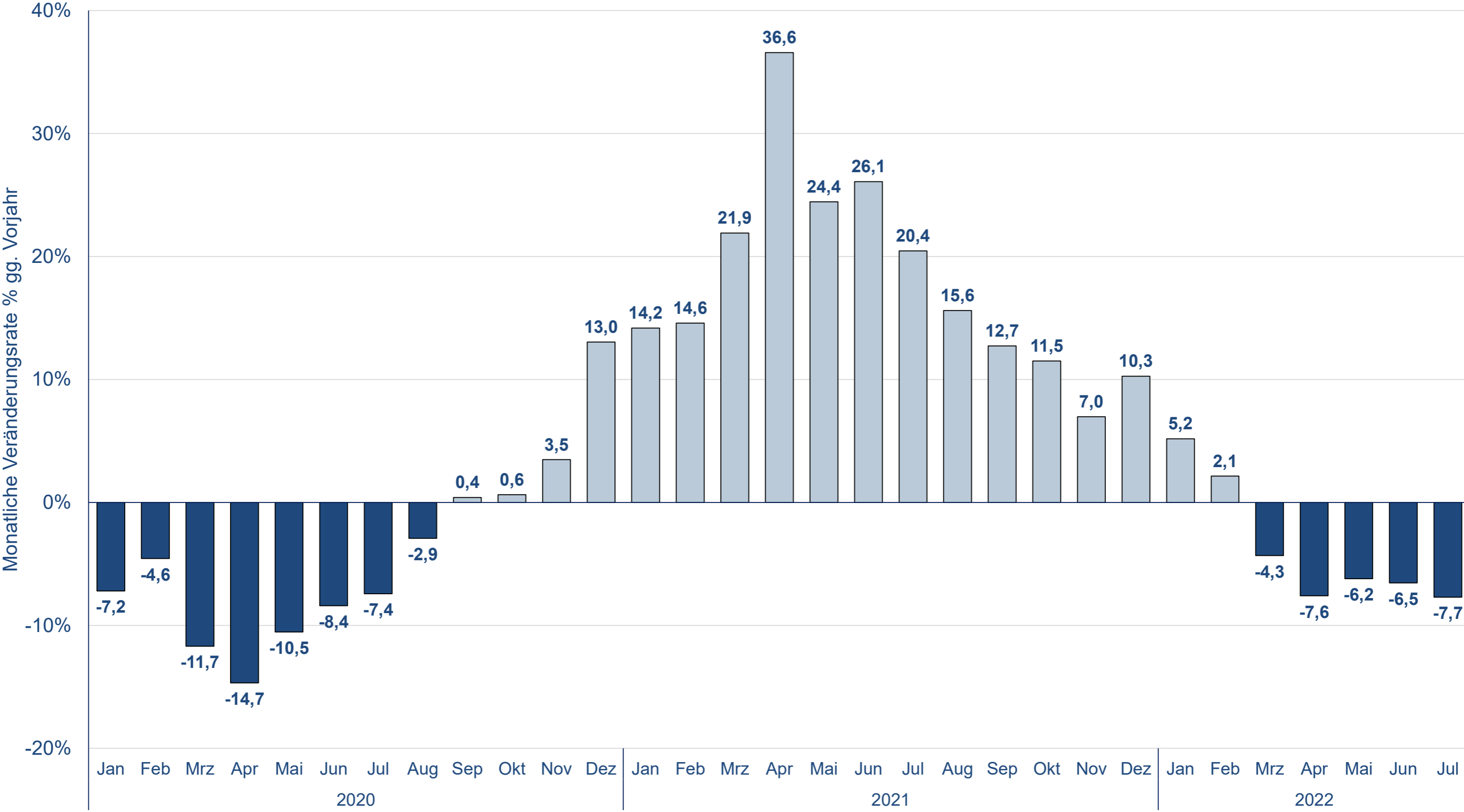
Gepäckförderanlagen, Fluggastbrücken, Bodenstromversorgungen parkender Flugzeuge, Befeuerung der Start- und Landebahnen sind nur einige Beispiele für **flughafenspezifische Anlagen, die Energie brauchen.**

Passagierverkehr Januar 2020 - Juli 2022 (an+ab)



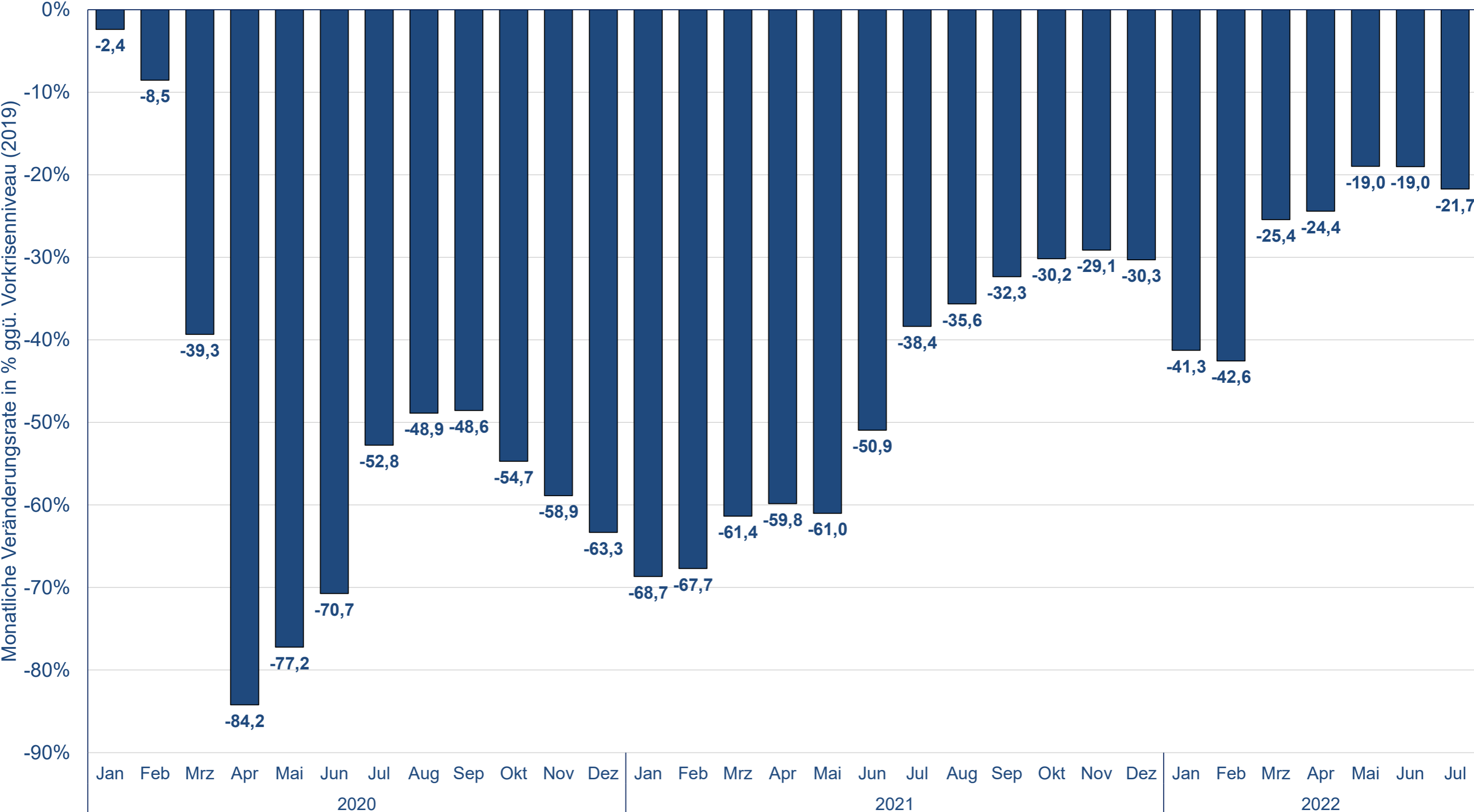
*Die Veränderungsdaten ab Januar 2020 beinhalten auch die Flughäfen: BWE, KSF, LBC, FMM, MGL, RLG, GWT

Cargoverkehr Januar 2020 - Juli 2022 (an+ab)



*Die Veränderungsraten ab Januar 2020 beinhalten auch die Flughäfen: BWE, KSF, LBC, FMM, MGL, RLG, GWT

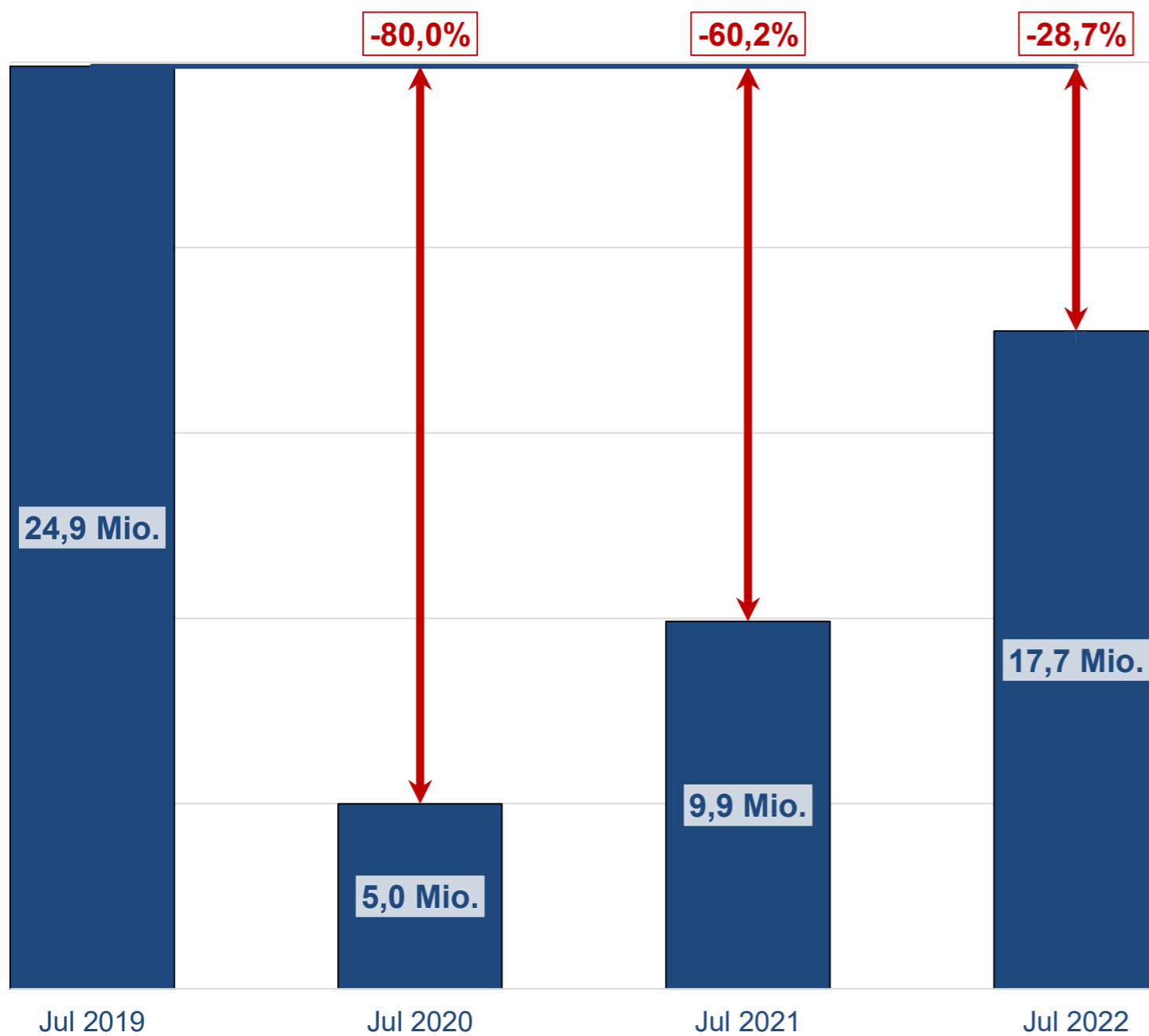
Flugzeugbewegungen Januar 2020 - Juli 2022 (gesamt)



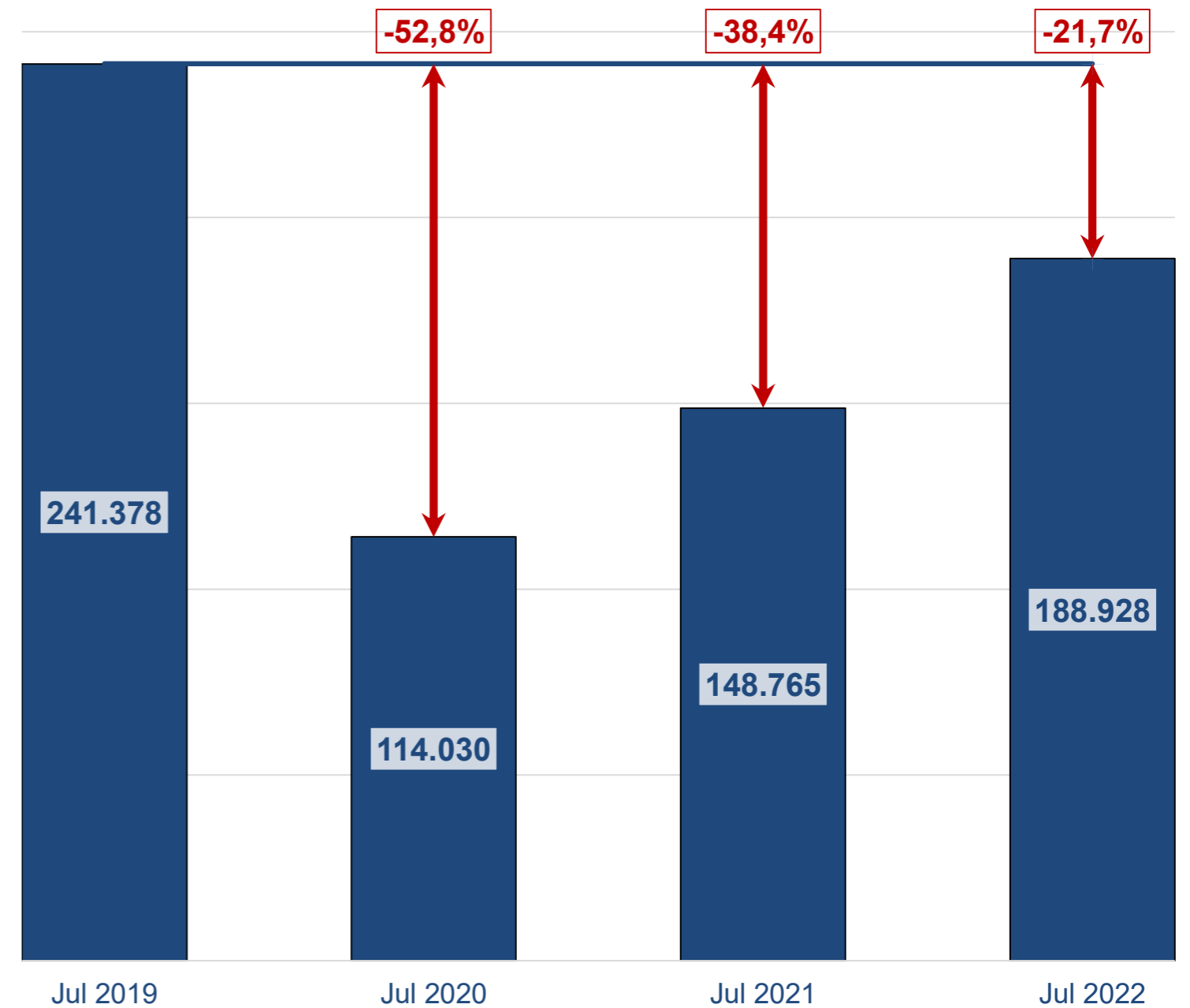
*Die Veränderungsdaten ab Januar 2020 beinhalten auch die Flughäfen: BWE, KSF, LBC, FMM, MGL, RLG, GWT

Passagiere und Bewegungen im Monat Juli in den Jahren 2019 - 2022

Passagiere (an+ab)

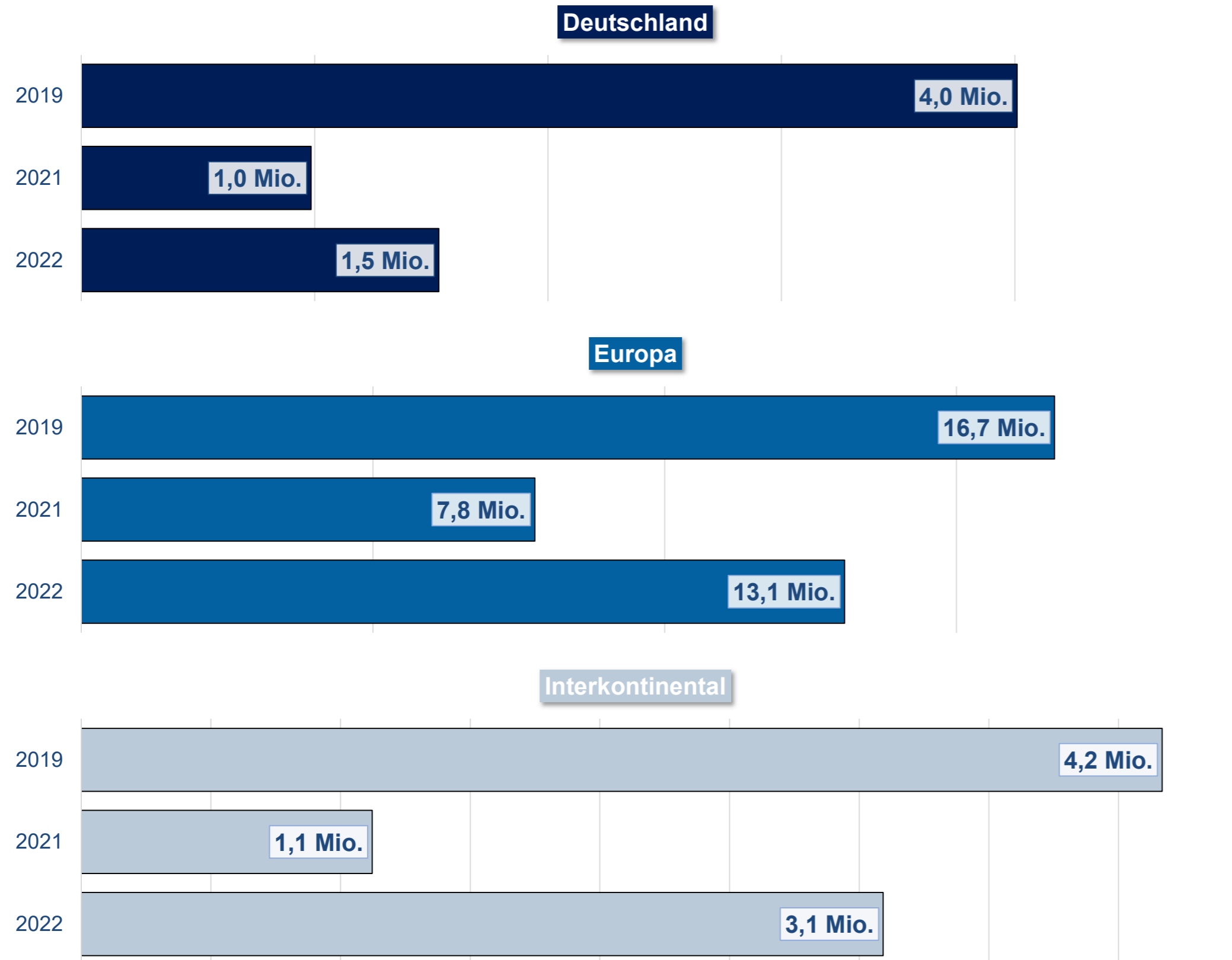


Bewegungen (gesamt)

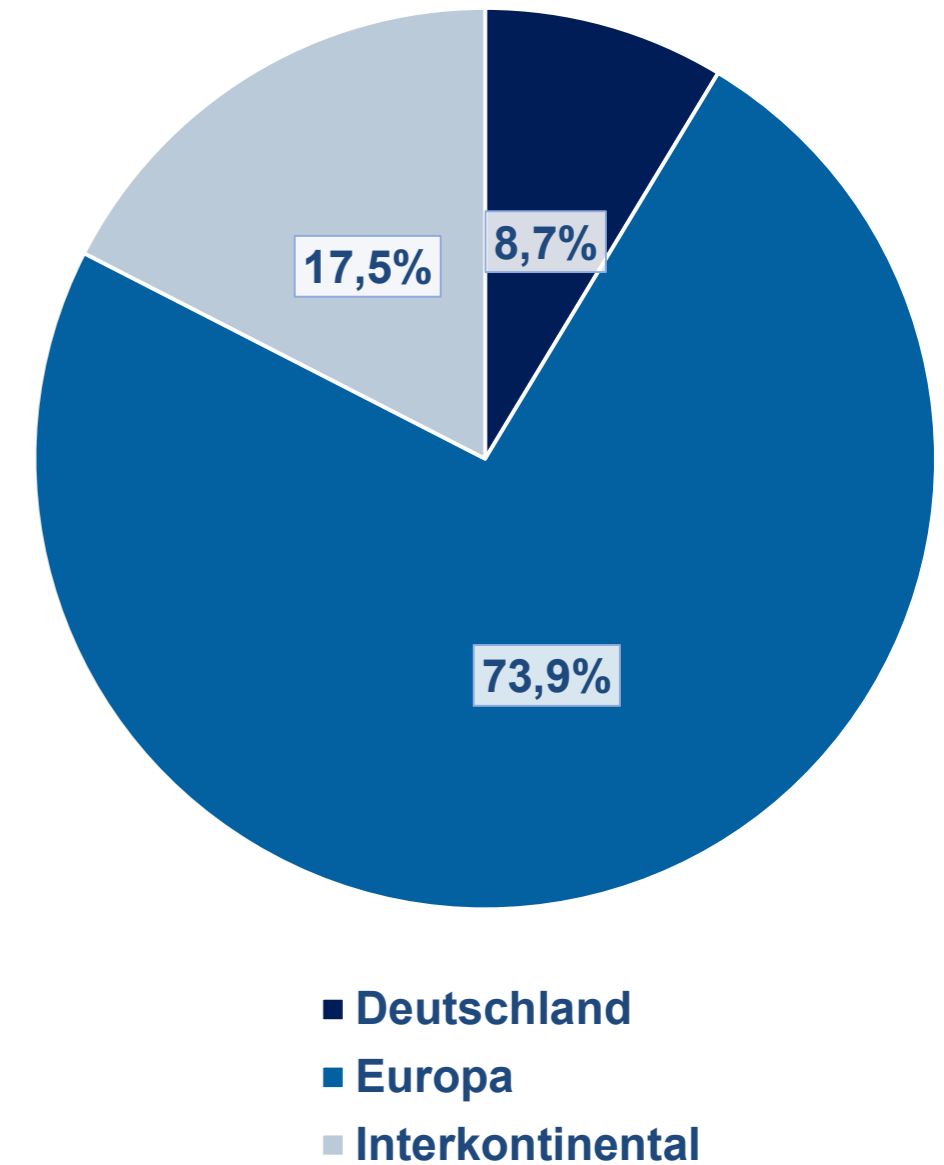


*Die Veränderungsdaten ab Januar 2020 beinhalten auch die Flughäfen: BWE, KSF, LBC, FMM, MGL, RLG, GWT

Passagierentwicklung nach Verkehrsregionen im Juli 2019, 2021 und 2022



Anteile der gewerblichen Verkehrsströme im Juli 2022



*Die Veränderungsdaten ab Januar 2020 beinhalten auch die Flughäfen: BWE, KSF, LBC, FMM, MGL, RLG, GWT

Passagiere: Monatsbetrachtung Juli 2022 und Veränderung zum Vorjahresmonat

FLUGGÄSTE PASSENGERS																				
Flughafen Airport	Lokalaufkommen / Terminal Passengers														Transit (einfach gezählt) Direct Transit (counted once)		Gesamtverkehr (inkl. Transit) Total Traffic (incl. Transit)			
	Gesamt / Total		Linien-, Pauschalflug-, Tramp- und Anforderungsverkehr Scheduled & Charter Traffic										Sonst. Verkehr Other Commercial Traffic							
	An+Ab Arr.+Dep	%	An+Ab Arr.+Dep	%	Deutschland Germany		Europa Europe		davon of which		Außereuropa Non-Europe		An+Ab Arr.+Dep	%	An+Ab Arr.+Dep	%				
					An+Ab Arr.+Dep	%	An+Ab Arr.+Dep	%	EU	%	Schengen	%					An+Ab Arr.+Dep	%		
Berlin (BER)	1.972.789	+57,7%	1.971.238	+57,8%	217.512	+59,6%	1.641.238	+53,7%	1.085.546	+43,0%	1.109.781	+47,8%	112.488	+148,7%	1.551	+6,1%	293	-53,3%	1.973.082	+57,7%
Braunschweig-Wolfsburg (BWE)	3.901	+48,0%	2.376	+188,0%	1.849	+431,3%	371	-18,5%	365	-19,2%	371	-12,9%	156	+609,1%	1.525	-15,7%	3	-62,5%	3.904	+47,7%
Bremen (BRE)	158.568	+88,4%	158.176	+88,9%	38.011	+58,7%	116.938	+95,6%	65.530	+86,7%	62.555	+85,5%	3.227	-	392	-13,1%	12	-82,1%	158.580	+88,2%
Dortmund (DTM)	263.374	+7,4%	259.701	+6,9%	0	-100,0%	259.701	+9,2%	203.740	+19,3%	139.175	+15,1%	0	-100,0%	3.673	+69,7%	0	-	263.374	+7,4%
Dresden (DRS)	95.905	+136,4%	95.729	+137,1%	24.893	+91,6%	67.880	+148,0%	45.747	+114,6%	45.938	+110,0%	2.956	>1000%	176	-6,9%	346	+211,7%	96.251	+136,6%
Düsseldorf (DUS)	1.866.256	+68,1%	1.864.492	+68,1%	101.793	+30,4%	1.629.968	+67,5%	1.032.763	+70,5%	979.755	+66,5%	132.731	+130,5%	1.764	+26,5%	278	-54,5%	1.866.534	+68,0%
Erfurt (ERF)	17.523	+63,1%	17.477	+63,7%	76	-	7.966	+19,0%	7.925	+18,4%	7.460	+11,4%	9.435	+136,9%	46	-32,4%	103	>1000%	17.626	+63,9%
Frankfurt (FRA)	5.013.381	+76,3%	5.011.938	+76,3%	300.328	+33,5%	2.822.714	+53,0%	2.089.518	+47,2%	2.033.943	+51,3%	1.888.896	+144,4%	1.443	+39,7%	9.339	+289,8%	5.022.720	+76,5%
Friedrichshafen (FDH)	42.321	+130,3%	33.364	+175,7%	2.020	>1000%	28.111	+246,7%	15.721	+391,6%	15.721	+391,6%	3.233	-18,7%	8.957	+42,8%	293	+266,3%	42.614	+130,9%
Hahn (HHN)	144.673	+49,0%	144.528	+49,1%	0	-	138.552	+58,6%	108.757	+55,6%	72.088	+38,3%	5.976	-37,4%	145	-20,8%	3.254	-49,2%	147.927	+42,9%
Hamburg (HAM)	1.217.515	+73,2%	1.216.135	+73,4%	213.937	+55,2%	960.185	+73,7%	636.526	+74,7%	655.015	+73,9%	42.013	+296,1%	1.380	-16,3%	374	-9,0%	1.217.889	+73,2%
Hannover (HAJ)	486.880	+54,4%	486.538	+54,4%	39.349	+78,2%	410.019	+44,2%	216.392	+43,1%	206.260	+39,9%	37.170	+328,2%	342	+23,5%	166	-48,9%	487.046	+54,3%
Karlsruhe/Baden-Baden (FKB)	147.321	+66,8%	146.812	+67,0%	0	-	137.632	+69,1%	104.797	+69,3%	86.703	+72,1%	9.180	+40,3%	509	+24,8%	319	+414,5%	147.640	+67,0%
Kassel (KSF)	16.845	+407,5%	16.589	+444,3%	282	+31,8%	13.800	+388,0%	11.108	+295,7%	11.108	+293,2%	2.507	>1000%	256	-5,5%	25	-	16.870	+408,3%
Köln/Bonn (CGN)	1.053.243	+62,3%	1.052.445	+62,4%	47.013	+58,9%	967.705	+61,0%	579.663	+70,9%	522.768	+72,0%	37.727	+114,7%	798	+7,5%	787	+46,0%	1.054.030	+62,3%
Leipzig/Halle (LEJ)	185.080	+109,3%	184.920	+109,5%	13.398	+270,2%	149.669	+80,0%	103.231	+61,3%	90.446	+55,5%	21.853	>1000%	160	+1,9%	10	-97,8%	185.090	+108,3%
Lübeck (LBC)	15.357	+465,2%	15.302	+483,2%	2.863	+59,3%	12.439	>1000%	8.055	-	9.686	>1000%	0	-	55	-40,9%	0	-	15.357	+465,2%
Memmingen (FMM)	199.391	+57,7%	198.754	+57,6%	0	-	195.301	+57,6%	134.291	+78,4%	74.781	+85,0%	3.453	+55,0%	637	+82,0%	17	+13,3%	199.408	+57,7%
Mönchengladbach (MGL)	3.631	+26,5%	78	-31,6%	59	-25,3%	19	-26,9%	13	-13,3%	16	+45,5%	0	-100,0%	3.553	+28,9%	0	-	3.631	+26,5%
München (MUC)	3.297.274	+128,3%	3.294.977	+128,5%	429.093	+83,3%	2.171.440	+103,8%	1.708.043	+103,8%	1.619.292	+105,0%	694.444	+387,0%	2.297	+11,0%	1.344	-31,7%	3.298.618	+128,1%
Münster/Osnabrück (FMO)	115.210	+98,0%	109.360	+88,9%	12.994	+73,0%	59.157	+95,5%	55.592	>1000%	55.592	+84,3%	37.209	+85,0%	5.850	>1000%	150	-	115.360	+98,3%
Nürnberg (NUE)	390.633	+182,0%	388.297	+182,9%	3.395	-33,5%	376.022	+186,5%	249.965	+221,1%	221.716	+223,2%	8.880	+902,3%	2.336	+83,4%	375	-71,9%	391.008	+179,6%
Paderborn/Lippstadt (PAD)	79.711	+231,6%	79.562	+232,2%	3.208	+605,1%	73.882	+214,4%	41.941	+263,9%	41.781	+265,4%	2.472	-	149	+71,3%	399	>1000%	80.110	+233,2%
Rostock-Laage (RLG)	6.698	+258,6%	6.591	+277,5%	100	-84,5%	6.483	+489,4%	3.430	+516,9%	3.331	+484,4%	8	-	107	-12,3%	200	-31,3%	6.898	+219,5%
Saarbrücken (SCN)	45.254	+79,3%	45.126	+79,3%	2.197	+25,2%	42.039	+79,5%	27.487	+49,2%	27.487	+49,2%	890	-	128	+109,8%	5	-28,6%	45.259	+79,3%
Stuttgart (STR)	769.400	+81,2%	767.662	+81,3%	65.592	+43,1%	688.368	+83,3%	416.412	+95,3%	380.036	+91,8%	13.702	+541,8%	1.738	+49,7%	219	-59,2%	769.619	+81,0%
Sylt (GWT)	18.363	-3,3%	16.382	-3,8%	12.446	-13,9%	3.936	+53,3%	609	-	3.327	+29,6%	0	-	1.981	+0,4%	0	-	18.363	-3,3%
Weeze (NRN)	123.285	+32,2%	122.994	+32,4%	0	-	101.535	+29,6%	96.004	+30,1%	84.134	+24,1%	21.459	+46,9%	291	-19,8%	0	-	123.285	+32,2%
Gesamt / Total	17.749.782	+79,1%	17.707.543	+79,2%	1.532.408	+55,5%	13.083.070	+68,3%	9.049.171	+68,1%	8.560.266	+68,2%	3.092.065	+175,5%	42.239	+45,0%	18.311	+12,6%	17.768.093	+79,0%

Bewegungen und Luftfracht: Monatsbetrachtung Juli 2022 und Veränderung zum Vorjahresmonat

FLUGZEUGBEWEGUNGEN AIRCRAFT MOVEMENTS					LUFTFRACHT und LUFTPOST (in Tonnen) AIR FREIGHT and AIR MAIL (in metric tonnes)								VERKEHRSEINHEITEN TRAFFIC UNITS			
Flughafen Airport	Gewerblicher Verkehr / Commercial Traffic				Gesamtverkehr (inkl. Nichtgewerbl.) Total Traffic (incl. non-commercial)		Lokalaufkommen / Terminal Air Freight and Air Mail						Gesamtverkehr (inkl. Transit) Cargo (incl. Transit)		VE * TU **	
	Gesamt / Total		davon / of which				Gesamt / Total		An+Ab unl.+loaded		Ausladung unloaded					
		%		%		%		%		%		%		%		
Berlin (BER)	14.166	+31,9%	13.679	+33,2%	15.164	+30,5%	2.696	+6,9%	1.005	-26,7%	1.692	+46,7%	2.708	+1,8%	1.999.751	+56,7%
Braunschweig-Wolfsburg (BWE)	1.190	+112,5%	241	+52,5%	2.903	+20,1%	0	-	0	-	0	-	0	-	3.901	+48,0%
Bremen (BRE)	1.821	+18,9%	1.243	+41,3%	2.507	+11,0%	28	+154,5%	19	+137,5%	9	+200,0%	28	+154,5%	158.848	+88,5%
Dortmund (DTM)	2.861	-6,9%	1.569	-12,6%	3.514	-3,8%	0	-	0	-	0	-	0	-	263.376	+7,4%
Dresden (DRS)	1.168	+63,4%	950	+81,3%	2.173	+31,9%	2	+79,8%	1	+93,3%	1	+74,0%	2	+79,8%	95.924	+136,4%
Düsseldorf (DUS)	13.780	+43,8%	13.043	+44,8%	14.238	+41,5%	1.635	-19,2%	811	-42,1%	824	+32,5%	1.635	-19,2%	1.882.602	+66,5%
Erfurt (ERF)	313	-28,5%	128	-16,3%	635	-16,3%	1	-99,4%	1	-98,4%	0	-100,0%	1	-99,7%	17.534	+40,2%
Frankfurt (FRA)	33.313	+22,9%	32.835	+22,9%	35.005	+26,9%	157.418	-18,1%	75.343	-20,2%	82.075	-16,1%	160.732	-18,1%	6.587.558	+38,2%
Friedrichshafen (FDH)	1.205	+54,7%	268	+176,3%	3.529	+40,8%	0	-100,0%	0	-100,0%	0	-	0	-100,0%	42.321	+130,3%
Hahn (HHN)	1.646	+14,5%	1.524	+28,9%	1.733	+14,5%	16.986	-16,5%	8.159	-21,7%	8.827	-11,0%	19.314	-17,1%	314.533	+4,7%
Hamburg (HAM)	8.810	+40,3%	8.402	+46,6%	10.678	+36,7%	1.401	-20,6%	684	-31,4%	717	-6,6%	1.401	-20,6%	1.231.525	+70,9%
Hannover (HAJ)	4.687	+17,9%	3.714	+26,4%	6.272	+15,3%	3.213	+17,9%	1.716	+32,9%	1.497	+4,3%	3.333	+9,7%	519.010	+51,5%
Karlsruhe/Baden-Baden (FKB)	2.236	-2,6%	1.030	+35,7%	3.824	-1,5%	157	-13,2%	11	-54,9%	146	-6,5%	159	-12,3%	148.894	+65,2%
Kassel (KSF)	2.051	+8,4%	189	+92,9%	3.323	+12,4%	0	-70,7%	0	-	0	-93,3%	0	-70,7%	16.847	+406,5%
Köln/Bonn (CGN)	10.952	+23,7%	10.731	+23,9%	12.190	+21,2%	79.186	-1,3%	37.893	-2,5%	41.293	-0,2%	80.158	-1,7%	1.845.102	+27,2%
Leipzig/Halle (LEJ)	6.565	+6,8%	6.451	+7,5%	7.119	+7,2%	125.849	-5,9%	61.312	-3,6%	64.537	-8,0%	125.967	-5,9%	1.443.572	+1,2%
Lübeck (LBC)	1.468	-25,0%	335	+132,6%	2.855	-29,5%	0	-	0	-	0	-	0	-	15.357	+465,2%
Memmingen (FMM)	1.523	+26,0%	1.216	+30,2%	2.316	+17,4%	0	-	0	-	0	-	0	-	199.391	+57,7%
Mönchengladbach (MGL)	3.030	+7,9%	17	+88,9%	4.212	+6,0%	1	+0,0%	1	-	0	-75,0%	1	+0,0%	3.639	+26,4%
München (MUC)	25.523	+64,5%	24.181	+68,3%	26.258	+62,3%	26.088	+100,7%	11.144	+113,8%	14.944	+91,9%	26.884	+94,5%	3.558.154	+126,0%
Münster/Osnabrück (FMO)	2.541	+35,3%	811	+60,0%	4.300	+42,4%	7	>1000%	5	+860,0%	2	-	8	>1000%	115.276	+98,1%
Nürnberg (NUE)	3.096	+80,0%	2.701	+112,7%	5.196	+41,9%	235	-50,9%	81	-63,4%	154	-40,2%	346	-47,1%	392.981	+174,2%
Paderborn/Lippstadt (PAD)	2.251	+8,1%	697	+89,9%	3.969	+12,8%	12	-92,9%	0	-	12	-93,0%	12	-92,9%	79.834	+209,8%
Rostock-Laage (RLG)	1.923	+240,4%	72	-50,3%	2.156	+174,0%	0	-	0	-	0	-	0	-	6.698	+258,6%
Saarbrücken (SCN)	551	-0,2%	376	+46,9%	875	+16,0%	1	-	1	-	0	-	1	-	45.260	+79,4%
Stuttgart (STR)	7.038	+34,2%	6.172	+52,5%	8.489	+25,2%	2.917	-7,0%	1.276	+13,6%	1.641	-18,6%	2.917	-8,5%	798.569	+75,1%
Sylt (GWT)	814	-10,7%	248	-2,4%	1.811	-2,2%	0	-	0	-	0	-	0	-	18.363	-3,3%
Weeze (NRN)	1.237	+12,6%	736	+8,9%	1.684	+19,8%	0	-	0	-	0	-	0	-	123.285	+32,2%
Gesamt / Total	157.759	+30,4%	133.559	+36,4%	188.928	+27,0%	417.832	-7,7%	199.461	-8,9%	218.371	-6,6%	425.606	-8,0%	21.928.106	+51,9%

* eine VE entspricht einem Fluggast (an+ab) oder 100kg Luftfracht oder 100kg Luftpost (an+ab) **one TU is adequate to one passenger or 100kg air freight or 100kg air mail

Passagiere: Kumulierte Betrachtung Januar - Juli 2022 und Veränderung zum Vorjahreszeitraum

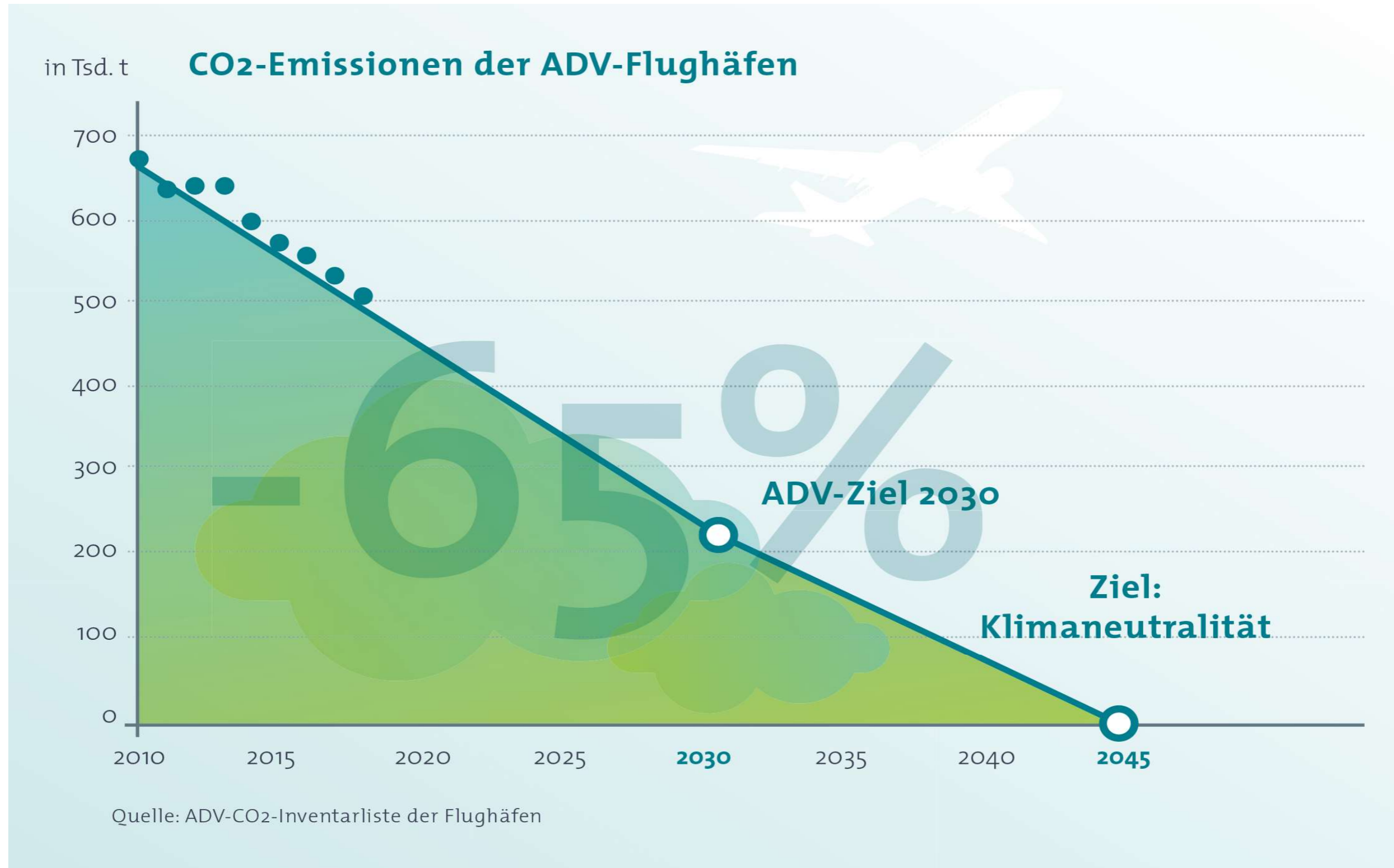
FLUGGÄSTE PASSENGERS																				
Flughafen Airport	Lokalaufkommen / Terminal Passengers														Transit (einfach gezählt) Direct Transit (counted once)		Gesamtverkehr (inkl. Transit) Total Traffic (incl. Transit)			
	Gesamt / Total		Linien-, Pauschalflug-, Tramp- und Anforderungsverkehr Scheduled & Charter Traffic										Sonst. Verkehr Other Commercial Traffic							
	An+Ab Arr.+Dep	%	An+Ab Arr.+Dep	%	Deutschland Germany		Europa Europe		davon of which			Außereuropa Non-Europe		An+Ab Arr.+Dep	%		%			
					An+Ab Arr.+Dep	%	An+Ab Arr.+Dep	%	EU	%	Schengen	%	An+Ab Arr.+Dep					%		
Berlin (BER)	10.650.658	+243,9%	10.643.766	+244,2%	1.349.702	+165,2%	8.673.275	+255,5%	5.938.485	+261,6%	6.211.781	+278,0%	620.789	+334,2%	6.892	+23,8%	3.755	-52,7%	10.654.417	+243,1%
Braunschweig-Wolfsburg (BWE)	22.580	+52,7%	13.742	+159,9%	7.111	+221,8%	6.054	+99,9%	5.998	+107,8%	5.444	+89,3%	577	>1000%	8.838	-7,0%	26	-16,1%	22.606	+52,5%
Bremen (BRE)	768.267	+340,0%	765.976	+344,5%	259.448	+247,3%	496.141	+408,3%	302.480	+345,6%	292.399	+339,8%	10.387	-	2.291	-1,2%	1.225	+159,0%	769.492	+339,5%
Dortmund (DTM)	1.362.256	+103,8%	1.348.640	+103,4%	25.228	+205,0%	1.323.412	+102,6%	967.606	+126,6%	632.812	+143,4%	0	-100,0%	13.616	+154,4%	0	-	1.362.256	+103,8%
Dresden (DRS)	423.026	+446,1%	421.929	+450,0%	173.282	+403,7%	232.809	+450,9%	155.727	+331,1%	168.198	+358,2%	15.838	>1000%	1.097	+46,3%	681	+208,1%	423.707	+445,4%
Düsseldorf (DUS)	8.413.883	+212,7%	8.403.683	+213,1%	664.363	+188,6%	7.030.258	+206,2%	4.504.400	+225,8%	4.448.623	+223,2%	709.062	+349,5%	10.200	+40,8%	8.525	+102,8%	8.422.408	+212,5%
Erfurt (ERF)	63.074	+443,4%	62.602	+469,4%	356	-	25.542	+265,4%	23.719	+239,3%	23.583	+237,3%	36.704	+816,7%	472	-22,9%	202	>1000%	63.276	+444,7%
Frankfurt (FRA)	25.776.822	+176,2%	25.768.868	+176,3%	2.128.662	+167,0%	14.477.296	+163,4%	10.913.409	+161,2%	10.707.875	+169,5%	9.162.910	+202,1%	7.954	+48,6%	64.792	+481,1%	25.841.614	+176,6%
Friedrichshafen (FDH)	165.635	+442,3%	140.076	+582,1%	31.393	>1000%	90.453	+448,4%	34.115	+930,4%	34.115	+945,8%	18.230	+358,4%	25.559	+155,4%	548	+159,7%	166.183	+440,4%
Hahn (HHN)	700.733	+250,3%	699.292	+251,0%	62	-30,3%	660.793	+271,6%	526.818	+309,6%	355.924	+290,7%	38.437	+80,5%	1.441	+80,6%	21.905	-40,0%	722.638	+205,5%
Hamburg (HAM)	5.889.248	+232,7%	5.881.811	+233,3%	1.269.160	+171,6%	4.354.009	+246,4%	2.865.672	+249,7%	3.029.450	+254,4%	258.642	+539,1%	7.437	+37,4%	1.711	+31,8%	5.890.959	+232,6%
Hannover (HAJ)	2.044.299	+224,4%	2.042.507	+224,8%	272.767	+424,6%	1.602.267	+184,7%	922.823	+202,3%	917.113	+205,2%	167.473	>1000%	1.792	+33,2%	3.475	+182,5%	2.047.774	+224,3%
Karlsruhe/Baden-Baden (FKB)	687.774	+332,4%	685.187	+335,7%	302	+395,1%	638.967	+333,4%	480.479	+330,0%	401.440	+340,2%	45.918	+370,3%	2.587	+42,8%	1.122	+461,0%	688.896	+332,5%
Kassel (KSF)	59.393	>1000%	58.210	>1000%	1.053	+95,7%	45.581	>1000%	42.670	>1000%	40.462	>1000%	11.576	>1000%	1.183	-2,1%	274	-	59.667	>1000%
Köln/Bonn (CGN)	4.678.912	+261,5%	4.673.006	+262,8%	351.592	+272,2%	4.165.890	+258,4%	2.670.766	+315,8%	2.447.029	+323,9%	155.524	+401,0%	5.906	-6,9%	7.497	+198,8%	4.686.409	+261,4%
Leipzig/Halle (LEJ)	750.481	+420,2%	749.374	+422,7%	108.584	>1000%	512.349	+282,3%	362.182	+235,6%	341.255	+234,2%	128.441	>1000%	1.107	+20,7%	5.906	+379,0%	756.387	+419,8%
Lübeck (LBC)	38.614	+283,8%	38.199	+305,9%	12.649	+53,9%	24.657	>1000%	18.004	>1000%	21.069	>1000%	893	>1000%	415	-36,0%	7	-	38.621	+283,9%
Memmingen (FMM)	1.048.913	+213,9%	1.045.514	+214,7%	38	-	1.022.803	+211,0%	678.711	+270,3%	372.834	+320,7%	22.673	+576,0%	3.399	+73,0%	109	+39,7%	1.049.022	+213,9%
Mönchengladbach (MGL)	20.981	-16,4%	644	-39,2%	489	-39,9%	155	-17,1%	110	+19,6%	135	+42,1%	0	-100,0%	20.337	-15,4%	0	-	20.981	-16,4%
München (MUC)	16.238.776	+344,9%	16.225.802	+345,9%	2.498.607	+223,3%	10.699.286	+323,5%	8.378.486	+327,3%	8.039.518	+334,4%	3.027.909	+791,8%	12.974	+20,5%	13.504	+1,4%	16.252.280	+343,7%
Münster/Osnabrück (FMO)	451.250	+483,2%	434.873	+474,4%	85.100	+415,3%	230.543	+528,3%	215.995	>1000%	215.995	+490,2%	119.230	+430,0%	16.377	+880,7%	562	+90,5%	451.812	+481,7%
Nürnberg (NUE)	1.600.244	+514,1%	1.587.686	+527,0%	78.977	+877,6%	1.459.358	+510,9%	974.603	+563,6%	877.397	+589,9%	49.351	+686,8%	12.558	+71,0%	7.147	+85,1%	1.607.391	+507,9%
Paderborn/Lippstadt (PAD)	231.628	+586,8%	230.729	+609,8%	14.127	+521,2%	210.307	+595,8%	116.259	+562,5%	115.423	+563,9%	6.295	>1000%	899	-26,3%	779	+115,8%	232.407	+581,8%
Rostock-Laage (RLG)	32.584	+632,9%	31.691	+749,6%	793	-53,9%	27.490	>1000%	12.461	>1000%	12.367	+856,5%	3.408	>1000%	893	+24,7%	329	-17,3%	32.913	+579,5%
Saarbrücken (SCN)	137.729	+251,9%	137.074	+252,5%	13.067	+107,8%	119.064	+265,2%	76.665	+181,8%	76.665	+181,8%	4.943	-	655	+157,9%	99	+76,8%	137.828	+251,6%
Stuttgart (STR)	3.568.298	+234,4%	3.559.431	+235,4%	487.597	+224,2%	3.001.760	+230,5%	1.823.434	+268,8%	1.711.299	+271,2%	70.074	>1000%	8.867	+46,7%	9.252	+505,9%	3.577.550	+234,7%
Sylt (GWT)	67.857	+51,2%	59.444	+55,7%	47.969	+40,3%	11.475	+187,6%	1.660	+309,9%	9.815	+173,8%	0	-	8.413	+25,6%	0	-	67.857	+51,2%
Weeze (NRN)	579.616	+238,4%	569.233	+233,6%	10	-	477.777	+232,6%	431.403	+215,3%	395.528	+205,7%	91.446	+239,1%	10.383	>1000%	0	-	579.616	+238,4%
Gesamt / Total	86.473.531	+232,4%	86.278.989	+233,2%	9.882.488	+201,5%	61.619.771	+228,7%	43.445.140	+238,5%	41.905.548	+245,4%	14.776.730	+282,3%	194.542	+53,7%	153.432	+76,1%	86.626.967	+231,8%

Bewegungen und Luftfracht: Kumul. Betrachtung Januar - Juli 2022 und Veränderung zum Vorjahreszeitraum

FLUGZEUGBEWEGUNGEN AIRCRAFT MOVEMENTS					LUFTFRACHT und LUFTPOST (in Tonnen) AIR FREIGHT and AIR MAIL (in metric tonnes)								VERKEHRSEINHEITEN TRAFFIC UNITS			
Flughafen Airport	Gewerblicher Verkehr / Commercial Traffic		davon / of which		Gesamtverkehr (inkl. Nichtgewerbl.) Total Traffic (incl. non-commercial)	Lokalaufkommen / Terminal Air Freight and Air Mail						Gesamtverkehr (inkl. Transit) Cargo (incl. Transit)	VE * TU **			
	Gesamt / Total	%	Linien- & Charterverkehr Sched.&Charter Traffic	%		Gesamt / Total		An+Ab unl.+loaded		Ausladung unloaded				Einladung loaded		
							%		%		%				%	
Berlin (BER)	86.173	+142,0%	83.673	+150,0%	92.518	+128,3%	18.919	+24,4%	7.631	-2,1%	11.288	+52,3%	19.641	+20,6%	10.839.850	+233,6%
Braunschweig-Wolfsburg (BWE)	6.696	+76,4%	1.215	+55,2%	16.395	+20,9%	1	-	0	-	1	-	1	-	22.595	+52,8%
Bremen (BRE)	10.510	+95,4%	7.237	+200,5%	14.197	+58,5%	184	+102,2%	153	+173,2%	31	-11,4%	184	+102,2%	770.107	+338,7%
Dortmund (DTM)	16.783	+32,9%	9.072	+59,5%	20.757	+27,8%	0	-	0	-	0	-	0	-	1.362.258	+103,8%
Dresden (DRS)	6.250	+185,0%	5.117	+272,1%	11.634	+71,9%	19	+167,7%	8	+247,2%	11	+126,8%	19	+167,7%	423.214	+445,8%
Düsseldorf (DUS)	74.277	+155,4%	70.137	+172,2%	77.490	+147,3%	13.633	+70,5%	7.404	+48,8%	6.229	+106,1%	13.740	+71,5%	8.550.216	+208,6%
Erfurt (ERF)	2.019	+0,4%	649	+21,3%	3.715	+7,7%	449	-75,3%	169	-85,1%	280	-58,9%	921	-68,5%	67.568	+126,6%
Frankfurt (FRA)	208.611	+80,9%	205.814	+81,8%	213.703	+81,0%	1.167.837	-12,5%	563.130	-14,4%	604.707	-10,6%	1.192.167	-12,2%	37.455.193	+65,2%
Friedrichshafen (FDH)	5.303	+153,9%	1.597	+787,2%	18.348	+47,7%	0	+209,1%	0	-100,0%	0	+240,0%	0	+209,1%	165.638	+442,3%
Hahn (HHN)	8.625	+42,8%	7.783	+52,2%	9.276	+42,9%	112.342	-20,5%	54.667	-24,0%	57.675	-16,8%	129.041	-18,9%	1.824.153	+13,1%
Hamburg (HAM)	50.873	+149,9%	48.469	+164,0%	61.649	+112,8%	12.997	+28,9%	6.012	+4,8%	6.985	+60,5%	12.997	+28,9%	6.019.218	+221,7%
Hannover (HAJ)	26.680	+73,9%	19.293	+134,8%	36.001	+51,5%	21.268	+34,5%	11.153	+46,6%	10.115	+23,2%	22.228	+25,9%	2.256.979	+186,3%
Karlsruhe/Baden-Baden (FKB)	12.904	+19,5%	5.280	+152,6%	22.741	+9,7%	985	-19,6%	77	-63,0%	908	-10,8%	987	-19,4%	697.623	+307,2%
Kassel (KSF)	12.608	+25,1%	995	+199,7%	19.352	+12,1%	3	-50,6%	1	+30,9%	1	-72,9%	3	-50,6%	59.418	>1000%
Köln/Bonn (CGN)	61.456	+69,8%	60.198	+71,3%	69.117	+64,0%	556.679	+0,6%	269.559	-0,7%	287.120	+1,8%	564.090	-0,2%	10.245.705	+50,0%
Leipzig/Halle (LEJ)	42.188	+13,1%	41.412	+13,7%	45.935	+11,6%	893.002	-0,5%	434.503	+0,5%	458.499	-1,5%	893.527	-0,7%	9.680.503	+6,1%
Lübeck (LBC)	8.151	-5,4%	1.320	+68,6%	14.085	-6,9%	0	-	0	-	0	-	0	-	38.614	+283,8%
Memmingen (FMM)	8.805	+97,2%	6.809	+148,1%	14.318	+55,2%	0	-	0	-	0	-	0	-	1.048.913	+213,9%
Mönchengladbach (MGL)	20.286	+43,9%	88	+25,7%	27.298	+1,7%	2	-57,4%	1	-11,1%	1	-68,4%	2	-57,4%	21.001	-16,5%
München (MUC)	150.486	+182,9%	142.898	+204,3%	155.553	+174,3%	156.878	+96,1%	72.401	+119,7%	84.477	+79,6%	162.016	+90,3%	17.807.556	+300,2%
Münster/Osnabrück (FMO)	14.084	+78,3%	4.197	+374,8%	23.472	+29,8%	55	+173,3%	44	+127,9%	10	>1000%	58	+175,5%	451.797	+482,4%
Nürnberg (NUE)	15.541	+195,1%	12.777	+402,6%	27.008	+71,2%	2.999	-15,5%	1.758	-6,0%	1.241	-26,0%	3.784	-18,0%	1.630.233	+450,7%
Paderborn/Lippstadt (PAD)	11.223	+20,4%	2.780	+175,5%	21.938	+17,1%	158	-20,6%	97	>1000%	61	-69,2%	158	-20,6%	233.205	+553,0%
Rostock-Laage (RLG)	7.422	+110,3%	350	-0,6%	8.475	+92,5%	0	-	0	-	0	-	0	-	32.584	+632,9%
Saarbrücken (SCN)	2.530	+33,0%	1.425	+118,6%	3.945	+32,5%	2	-76,1%	2	-75,9%	0	-77,0%	2	-76,1%	137.753	+251,0%
Stuttgart (STR)	38.920	+101,3%	32.795	+147,6%	47.577	+75,3%	19.664	-42,5%	8.169	-9,4%	11.495	-54,3%	19.673	-43,0%	3.764.935	+167,2%
Sylt (GWT)	3.429	+34,7%	946	+26,1%	7.495	+38,7%	0	-	0	-	0	-	0	-	67.857	+51,2%
Weeze (NRN)	6.773	+180,8%	3.690	+175,0%	9.283	+177,8%	0	-	0	-	0	-	0	-	579.616	+238,4%
Gesamt / Total	919.606	+92,9%	778.016	+115,9%	1.093.275	+72,0%	2.978.077	-3,8%	1.436.940	-4,5%	1.541.137	-3,2%	3.035.239	-4,0%	116.254.302	+104,0%

* eine VE entspricht einem Fluggast (an+ab) oder 100kg Luftfracht oder 100kg Luftpost (an+ab) **one TU is adequate to one passenger or 100kg air freight or 100kg air mail

Die Klimastrategie der Flughäfen



Die Klimastrategie der Flughäfen

Die ADV setzt sich aktiv für den Klimaschutz ein. Die Flughäfen streben den klimaneutralen Flughafenbetrieb bis zum Jahr 2045 an. Der wichtigste Meilenstein auf diesem Weg: 65 Prozent CO₂-Einsparung bis zum Jahr 2030.

Erläuterungen

Passagiere

Lokales Fluggastaufkommen

Ankommende und abfliegende Passagiere (einschließlich Umsteiger) ohne Transitfluggäste.

Transitfluggäste

Fluggäste, die innerhalb einer Flugstrecke (Flug unter gleicher Flugnummer) auf einem Berichtsflughäfen zwischenlanden ohne das Flugzeug zu verlassen.

Umsteiger

Passagiere, die ihre Gesamtflugreise (Zusammensetzung von Teilstrecken) zwischen Herkunfts- und Endzielflughafen an einem Berichtsflughafen unterbrechen. Sie fliegen mit einer anderen Flugnummer und einem anderen Fluggerät weiter.

Gesamter Fluggastverkehr

Ankommende und abfliegende Passagiere (einschließlich Umsteiger) und Transitfluggäste.

Flugbewegungen

Flugbewegungen gewerblich:

Alle Flugbewegungen zur gewerblichen bzw. entgeltlichen Beförderung von Personen, Fracht und Post im Linien- und Charterverkehr, für die dem Luftfahrtunternehmen eine entsprechende Genehmigung erteilt wurde.

Flugbewegungen gesamt:

Gewerbliche Flugbewegungen und alle sonstigen Verkehre, wie z.B. gewerbliche Schulflüge, Bildflüge, Reklameflüge sowie Land- und forstwirtschaftliche Flüge, Taxiflüge, Leer- und Bereitstellungsflüge, nicht gewerblicher Verkehr (Werkverkehr, Sport-, Werkstatt-, private Reiseflüge, sowie nichtgewerbliche Schulflüge).

Luftfracht/Luftpost

Örtlicher Luftfracht- bzw. Luftpostverkehr

Umfasst ankommende und abfliegende Luftfracht bzw. Luftpost einschließlich Umladung.

Transitluftfracht- bzw. Transitluftpostaufkommen

Luftfracht bzw. Luftpost, die nach einer Zwischenlandung unter gleicher Flugnummer weitergeflogen wird.

Ansprechpartner

Arbeitsgemeinschaft deutscher Verkehrsflughäfen

German Airports Association

Friedrichstraße 79

D-10117 Berlin

Ansprechpartner

Markus Engemann, Bereichsleiter Markt und Verkehr

Tel. +49 30 31 01 18 42

Fax +49 30 31 01 18 90

Redaktion

Niclas Hinrichs, Assistenz Verkehr, Verbandskommunikation

Tel. +49 30 31 01 18 17

Fax +49 30 31 01 18 90

Hinweis

Trotz größter Sorgfalt können wir Irrtümer und Fehler nicht gänzlich ausschließen und behalten uns gegebenenfalls spätere Korrekturen vor.

Despite high diligence we cannot completely exclude mistakes and errors and reserve later corrections if necessary.