

**FLUGHAFENVERBAND**

Unsere Flughäfen: Regionale Stärke, Globaler Anschluss



# ADV-Monatsstatistik

## ADV Monthly Traffic Report

# Mai 2022



## Kurz und knapp

### Auf einen Blick – Fast 70% der Reisenden zurück – fünf Mal mehr Passagiere als letztes Jahr

Auch im Mai 2022 erholte sich das Passagieraufkommen an den Flughäfen mit einer hohen Intensität. Gegenüber dem Vorkrisenniveau von 2019 konnten fast 70 Prozent der Reisenden (-29,5%) an den Flughäfen begrüßt werden.

- 15,8 Mio Passagiere nutzten die deutschen Flughäfen. Im Vergleich zum Mai 2021 hat sich das Aufkommen fast verfünffacht (+386,6%).
- Das Cargo-Aufkommen kann im Vergleich zum Vormonat leicht zulegen: 432.683t bedeuten zwar -6,2% zum Vorjahr, gegenüber 2019 sind es +4,4% .
- Die Zahl der gewerblichen Flugbewegungen war mit 160.574 Starts und Landungen mehr als doppelt so hoch wie im Mai 2021 (+139,6%), gegenüber 2019 wurden mit -22,6% bereits wieder mehr als drei Viertel aller gewerblichen Flüge durchgeführt.

### Der Mai im Blick – breites Flugangebot im Sommerflugplan

- Die Bedeutung des innerdeutschen Luftverkehrs nimmt weiter ab. Mit 2,01 Mio innerdeutschen Passagieren (+345,9% ggü 2021) lag die Nachfrage im Vergleich zum Vorkrisenjahr 2019 bei nur 46,4%.
- Im Europa-Verkehr konnte das Aufkommen gegenüber 2021 fast verfünffacht werden. Die 11,38 Mio Passagiere bedeuten ein Plus von +395,5% gegenüber dem Vorjahr. Im Vergleich zum Vorkrisenniveau von 2019 sind dies mehr als drei Viertel der Reisenden (78,0%).
- Die Interkont-Nachfrage wuchs zum Vorjahr um +395,0% auf über 2,39 Mio Passagiere. Im Vergleich zum Mai 2019 werden damit wieder mehr als zwei Drittel der Reisenden befördert (68,9%).

Im Mai 2022 hat das Aufkommen gegenüber den Vormonaten in allen Verkehrssegmenten weiter deutlich zulegen können. Wegfallende Corona-Beschränkungen, keine begrenzenden Einreisebestimmungen und das deutlich ausgeweitete Flugangebot des Sommerflugplans stimulierten die Passagiernachfrage. Insbesondere der Vergleich zum Vorjahr zeigt, dass sich der Luftverkehr dort erholt wo die Zielregionen keinen Einschränkungen unterliegen. Die fehlenden Verkehrsangebote nach Russland und in die Ukraine fallen aufgrund des seit Pandemiebeginn geringen Aufkommensniveau dieser Zielgebiete nicht sonderlich ins Gewicht. Die Null-Covid-Politik in einigen asiatischen Ländern hält die Luftverkehrsnachfrage am Boden.

### Das Jahr im Blick – Positiver Trend hält an

Von Januar bis Mai wurden an den deutschen Flughäfen mehr als 51,44 Mio. Passagiere (an+ab) gezählt. Mit +385,4% verzeichnen die Flughäfen ein starkes Wachstum zum Vorjahr. Zum Vorkrisenniveau in 2019 fehlen aber noch 45,6%.

- 6,41 Mio Passagiere flogen innerdeutsch (+291,9% zum Vorjahr, gegenüber Jan-Mai 2019 entspricht dies genau einem Drittel -66,6%).
- 35,89 Mio Passagiere sind im Europa-Verkehr an den deutschen Flughäfen unterwegs (+425,0% zum Vorjahr, gegenüber Jan–Mai 2019 sind es -38,5%).
- Die Interkont-Nachfrage (9,01 Mio Paxe) wächst mit +339,7% zum Vorjahr (gegenüber Jan-Mai 2019 sind es -46,4%).

Zu Jahresbeginn war der Reisemarkt noch im Würgegriff der Pandemie. Die Omikronvariante verhinderte viele Reiseanlässe mit dem Flugzeug. Dies hat sich mittlerweile geändert. Der Wunsch nach Mobilität und Urlaubsreisen ist ungebrochen und lässt die Passagierzahlen hochschnellen. Weiterhin entwickelt sich der innerdeutsche Verkehr unterdurchschnittlich. Hier fehlt immer noch ein Großteil des Angebotes. Zur Nachfrage der Reisenden fehlen entsprechende Angebote. Mit dem Wegfall zahlreicher Reisebeschränkungen und dem ausgeweiteten Flugangebot im Sommerflugplan wächst das Feeder-aufkommen in die Umsteigerflughäfen. An den Hubs werden neue Langstreckendestinationen in den Flugplan aufgenommen. Dies gilt insbesondere für die Atlantik- und Afrikastrecken. Der entscheidende Unterschied zum Vorjahr liegt im deutlich höheren Aufkommensniveau der Europaverkehre. Durch die gelockerten Einreisebestimmungen kehren die Reisenden auf den touristischen und Leisure-Verkehren zurück. Auch der Blick in die Buchungssysteme zeigt eine anhaltende Reiselust in Deutschland – die dynamische Entwicklung, die mit der Osterreisewelle begann, setzt sich auch in den nachfolgenden Monaten fort.

### Cargo-Aufkommen – Vorjahres-Dynamik wird nicht erreicht - Logistikketten in Asien unterbrochen

Die Luftfrachtnachfrage war auch im Mai auf hohem Niveau, hat aber an Dynamik eingebüßt. Mit 432.683 Tonnen wurden im Vergleich zum Vormonat April knapp 10.000 Tonnen Fracht mehr umgeschlagen. Zum Vorjahr resultiert daraus eine Veränderungsrate von -6,2%. Der Russland-Ukraine-Krieg wirkt sich auf die Luftfrachtentwicklung aus: Die Luftraumsperrungen über Russland für deutsche und EU-Carrier lassen weiterhin kaum Wachstum zu. Die Sibirienrouten sind der kürzeste Weg in die wichtigen Frachtmärkte in Japan, Südkorea und China. Die schwierige Coronalage und zahlreiche Lockdowns um chinesische Logistikzentren strapazieren die globalen Lieferketten. Die Einladungen sinken um -4,4% auf 225.638t (gegenüber 2019 +5,5%). Auch die Ausladungen verringern sich um -8,1% auf 207.045t (gegenüber 2019 +3,3%). In der kumulierten Betrachtung des Jahres 2022 entwickelte sich das Cargo-aufkommen mit -2,5% auf 2.140.143 Tonnen.

Auf einen Blick		Mai			Kumulierte Zahlen für 2022 (Jan - Mai)		
		absolut	gg. 2019	gg. 2021	absolut	gg. 2019	gg. 2021
<b>Passagiere</b> <b>Passengers</b>	(an + ab) (arr. + dep.)	<b>15.835.315</b>	<b>-29,5%</b>	<b>386,6%</b>	<b>51.444.881</b>	<b>-45,6%</b>	<b>385,4%</b>
<b>Luftfracht / Luftpost [t]</b> <b>Cargo</b>	(an + ab) (arr. + dep.)	<b>432.683</b>	<b>4,4%</b>	<b>-6,2%</b>	<b>2.140.143</b>	<b>7,4%</b>	<b>-2,5%</b>
Ausladung Unloaded		207.045	3,3%	-8,1%	1.033.727	6,6%	-3,2%
Einladungen Loaded		225.638	5,5%	-4,4%	1.106.416	8,2%	-1,8%
<b>Bewegungen</b> <b>Movements</b>	(gesamt) (total)	<b>188.957</b>	<b>-19,0%</b>	<b>107,8%</b>	<b>714.094</b>	<b>-29,7%</b>	<b>92,2%</b>
	(gewerblich) (commercial)	<b>160.574</b>	<b>-22,6%</b>	<b>139,6%</b>	<b>601.000</b>	<b>-33,6%</b>	<b>122,4%</b>
<b>Verkehrseinheiten</b> <b>Traffic Units</b>		<b>20.162.149</b>	<b>-24,2%</b>	<b>156,3%</b>	<b>72.846.308</b>	<b>-36,3%</b>	<b>123,8%</b>

# Unser Ziel: KLIMANEUTRALITÄT – Emissionsfreie Flughäfen bis 2045

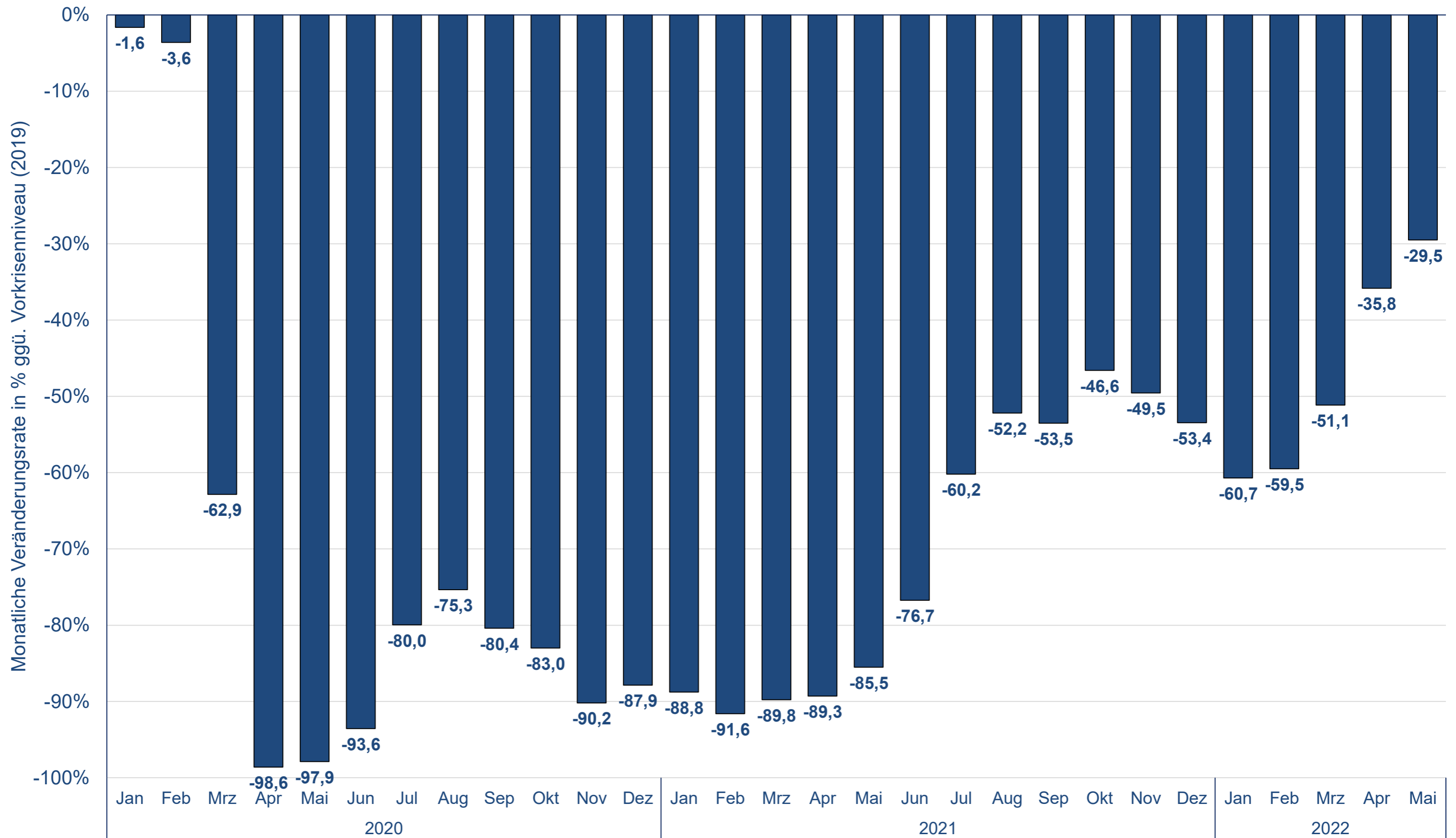


**Emissionsfreie Flughäfen bis 2045** – das verlangt viel, und zwar nicht in ferner Zukunft, sondern ganz konkret und jetzt.

Für die Flughäfen gilt das Motto: Was jetzt schon beim Klimaschutz machbar ist, wird gemacht!

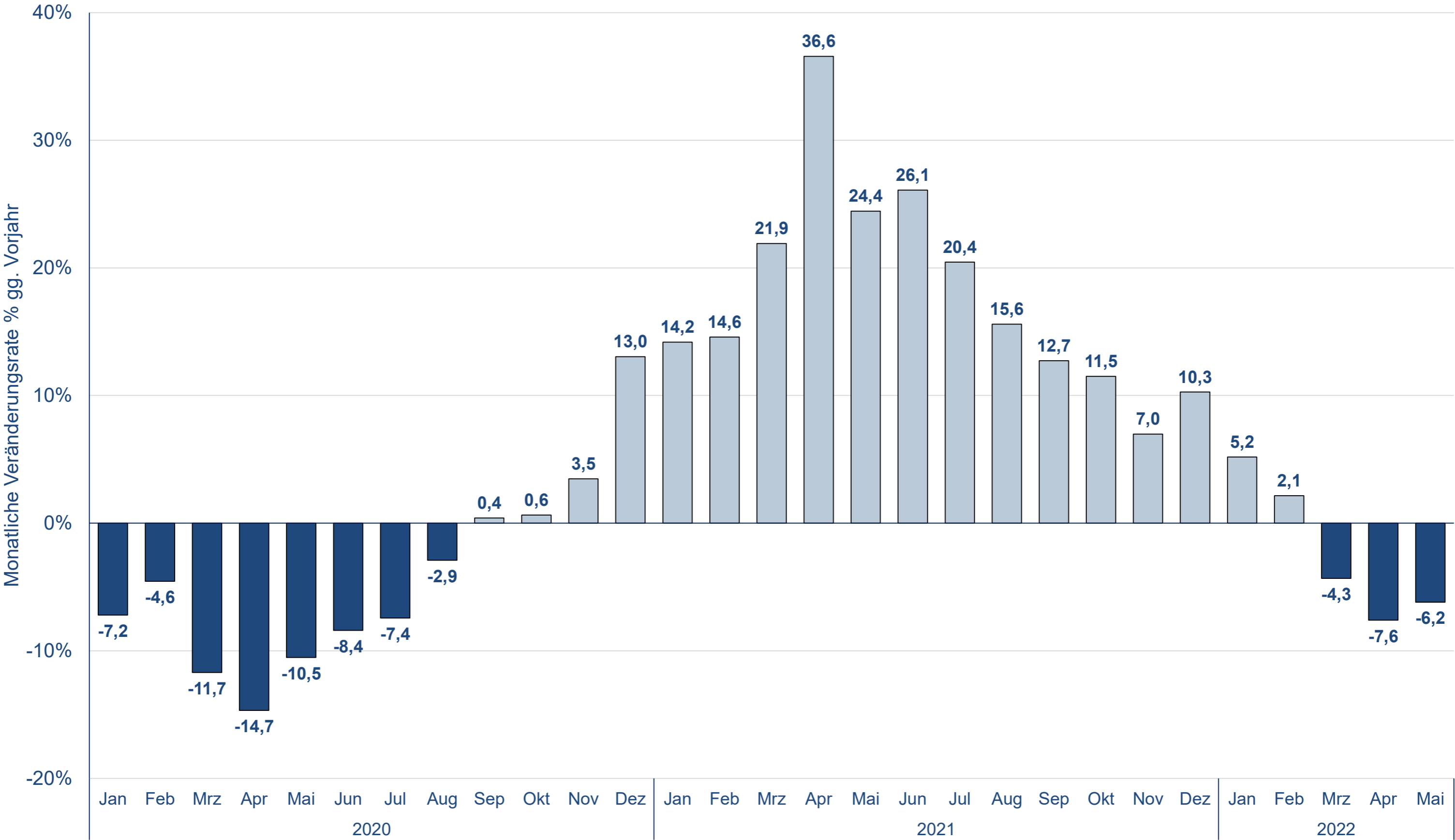
**Der 5-Punkte-Plan fürs Klima** – Laufende Reduktion der CO<sub>2</sub>-Emissionen der ADV-Flughäfen

# Passagierverkehr Januar 2020 - Mai 2022 (an+ab)



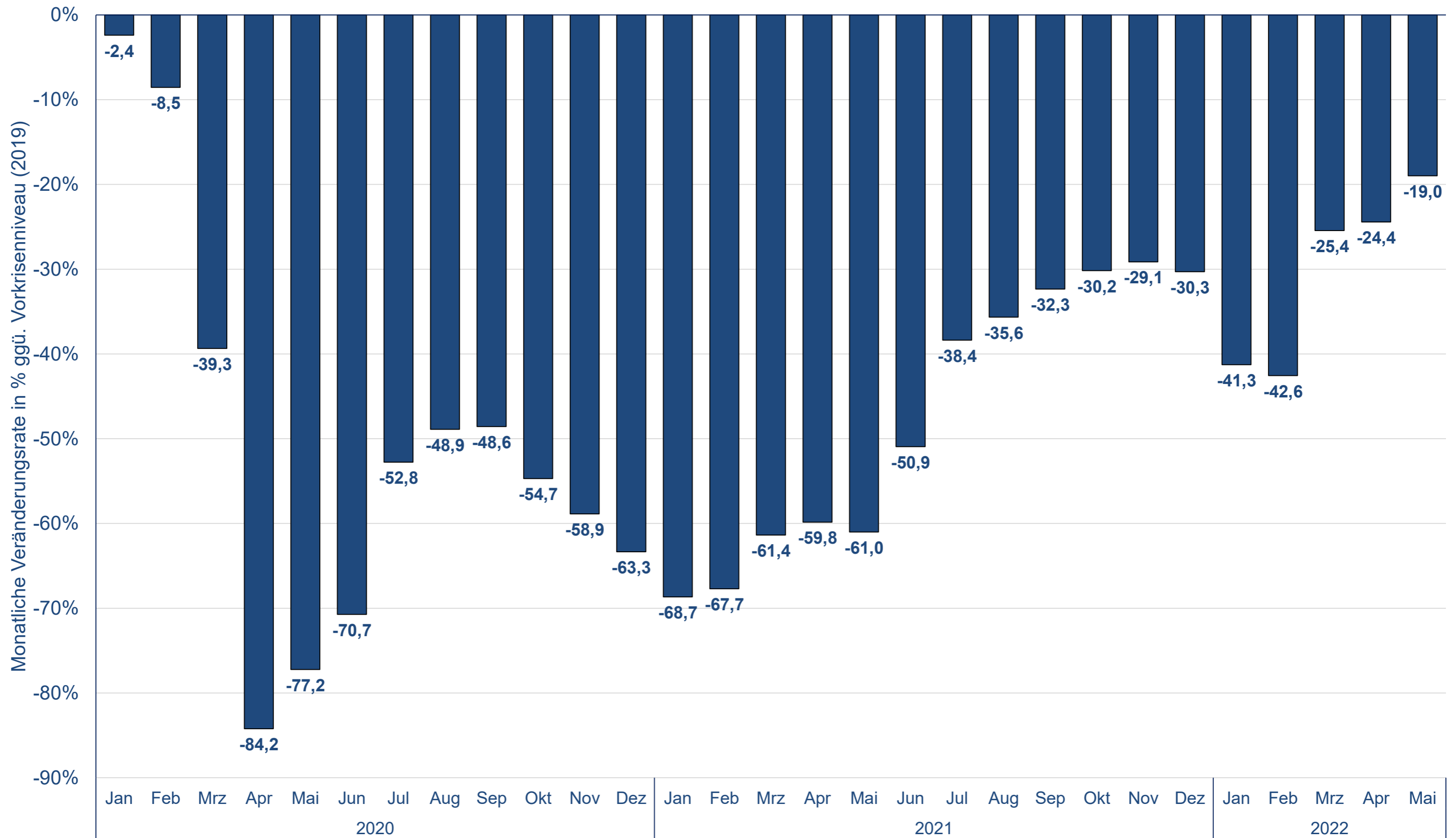
\*Die Veränderungsdaten ab Januar 2020 beinhalten auch die Flughäfen: BWE, KSF, LBC, FMM, MGL, RLG, GWT

# Cargoverkehr Januar 2020 - Mai 2022 (an+ab)



\*Die Veränderungsdaten ab Januar 2020 beinhalten auch die Flughäfen: BWE, KSF, LBC, FMM, MGL, RLG, GWT

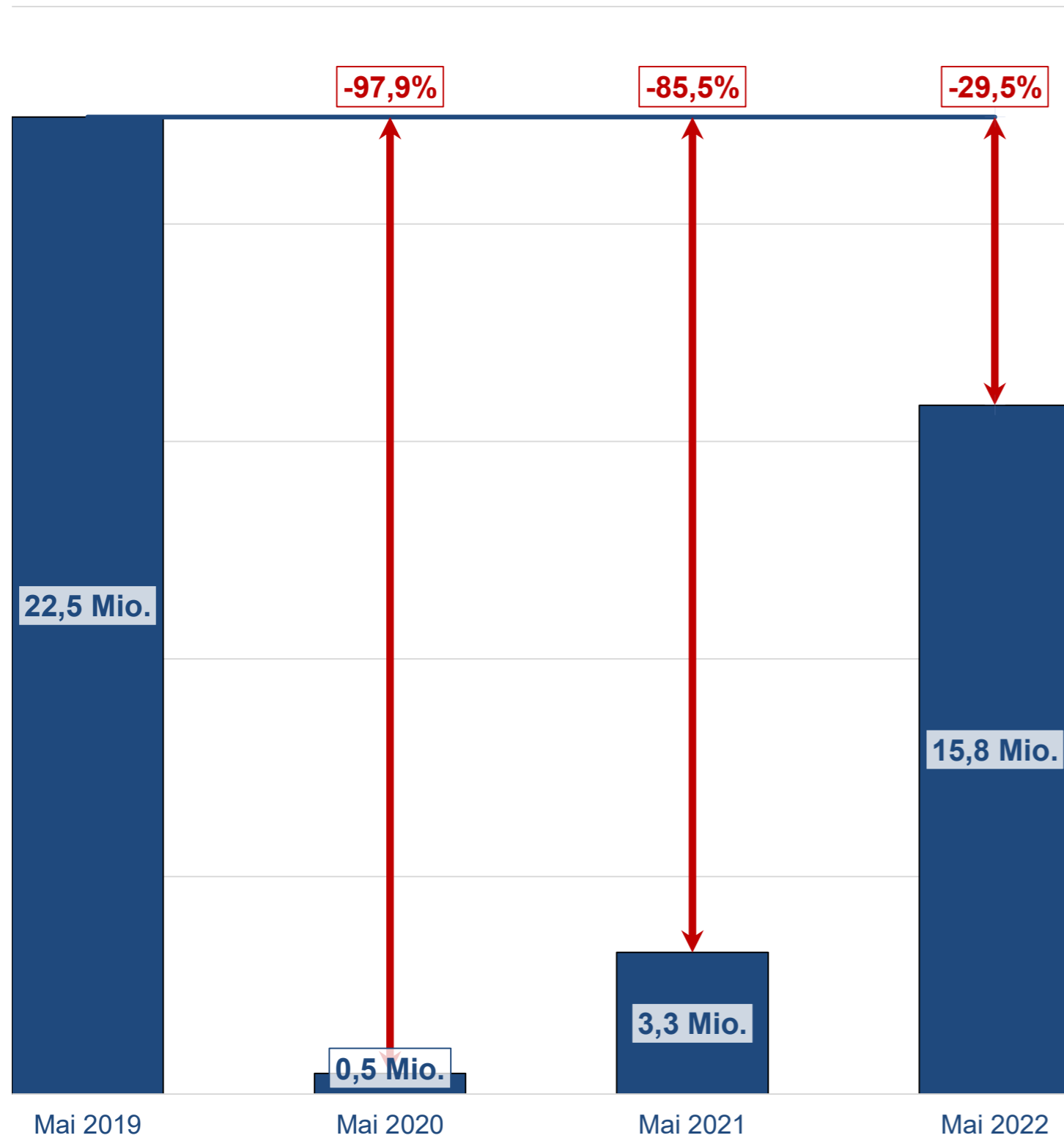
# Flugzeugbewegungen Januar 2020 - Mai 2022 (gesamt)



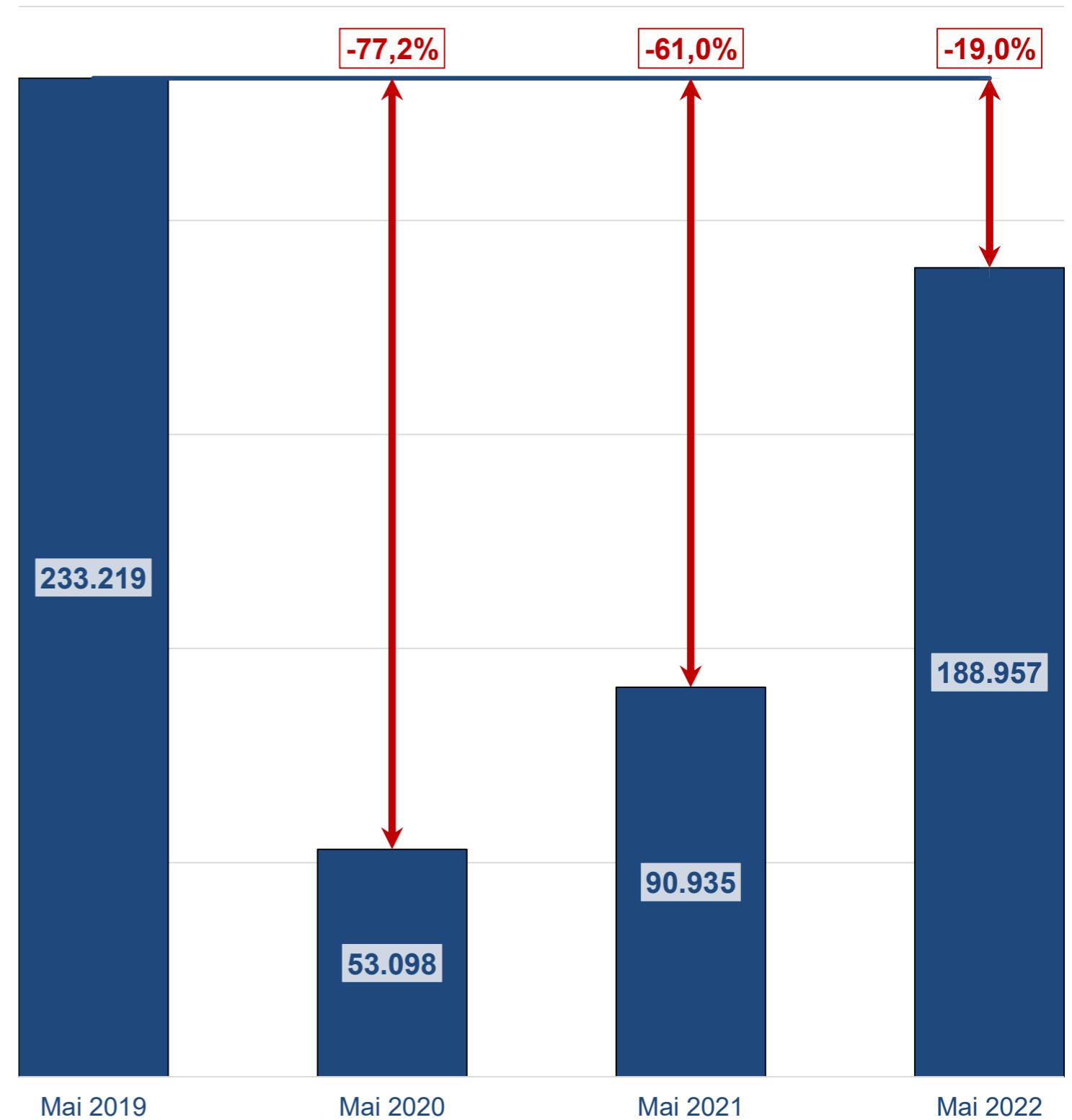
\*Die Veränderungsdaten ab Januar 2020 beinhalten auch die Flughäfen: BWE, KSF, LBC, FMM, MGL, RLG, GWT

# Passagiere und Bewegungen im Monat Mai in den Jahren 2019 - 2022

## Passagiere (an+ab)



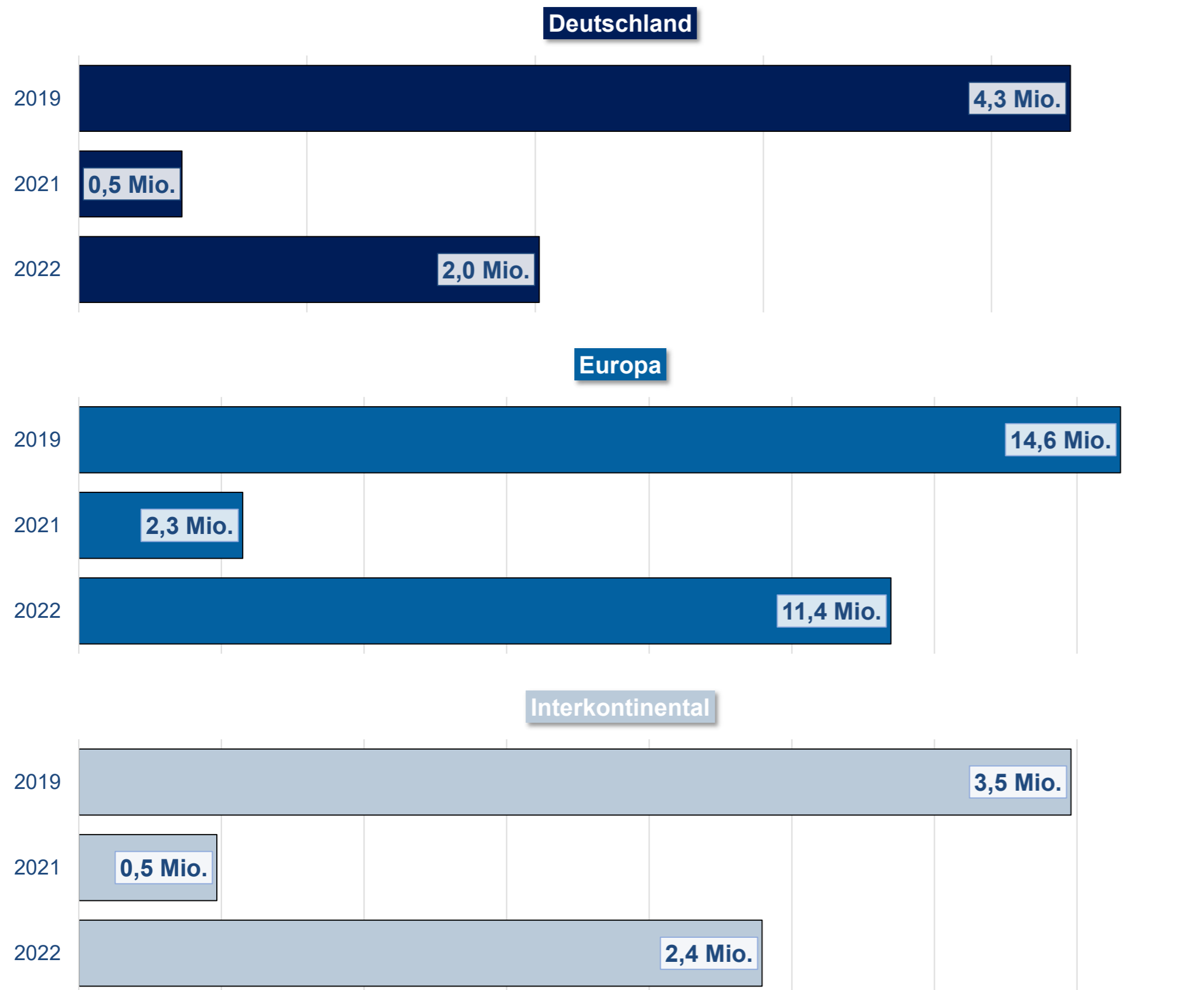
## Bewegungen (gesamt)



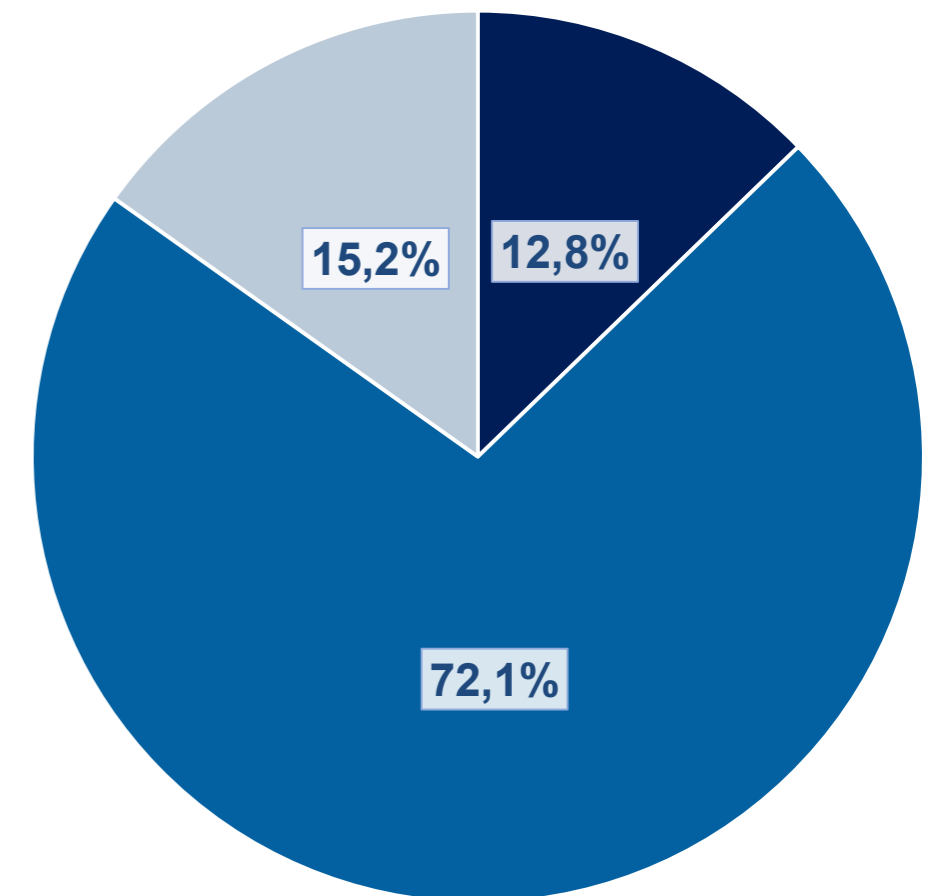
\*Die Veränderungsdaten ab Januar 2020 beinhalten auch die Flughäfen: BWE, KSF, LBC, FMM, MGL, RLG, GWT



# Passagierentwicklung nach Verkehrsregionen im Mai 2019, 2021 und 2022



## Anteile der gewerblichen Verkehrsströme im Mai 2022



- Deutschland
- Europa
- Interkontinental

\*Die Veränderungsdaten ab Januar 2020 beinhalten auch die Flughäfen: BWE, KSF, LBC, FMM, MGL, RLG, GWT

# Passagiere: Monatsbetrachtung Mai 2022 und Veränderung zum Vorjahresmonat

FLUGGÄSTE PASSENGERS																				
Flughafen Airport	Lokalaufkommen / Terminal Passengers															Transit (einfach gezählt) Direct Transit (counted once)		Gesamtverkehr (inkl. Transit) Total Traffic (incl. Transit)		
	Gesamt / Total		Linien-, Pauschalflug-, Tramp- und Anforderungsverkehr Scheduled & Charter Traffic												Sonst. Verkehr Other Commercial Traffic					
			Deutschland Germany				Europa Europe				davon of which				Außereuropa Non-Europe		An+Ab Arr.+Dep			
	An+Ab Arr.+Dep	%	An+Ab Arr.+Dep	%	An+Ab Arr.+Dep	%	An+Ab Arr.+Dep	%	EU	%	Schengen	%	An+Ab Arr.+Dep	%	An+Ab Arr.+Dep	%	%	%		
Berlin (BER)	1.928.856	434,0%	1.927.538	435,3%	264.570	270,4%	1.566.987	477,7%	1.084.695	492,9%	1.143.577	520,8%	95.981	451,6%	1.318	17,8%	407	-63,0%	1.929.263	432,5%
Braunschweig-Wolfsburg (BWE)	5.047	218,2%	3.148	853,9%	1.261	492,0%	1.744	>1000%	1.730	>1000%	1.744	>1000%	143	>1000%	1.899	51,2%	0	-100,0%	5.047	215,4%
Bremen (BRE)	152.509	707,3%	152.066	720,2%	54.156	433,7%	95.410	>1000%	60.688	655,2%	59.721	643,2%	2.500	-	443	25,5%	295	>1000%	152.804	708,7%
Dortmund (DTM)	233.432	176,9%	231.566	176,8%	6.217	460,1%	225.349	173,0%	166.705	225,4%	109.632	266,0%	0	-	1.866	185,3%	0	-	233.432	176,9%
Dresden (DRS)	92.003	975,4%	91.619	986,0%	38.937	757,5%	49.984	>1000%	33.150	754,4%	37.188	858,2%	2.698	>1000%	384	222,7%	0	-	92.003	975,4%
Düsseldorf (DUS)	1.561.507	365,4%	1.560.119	366,7%	139.683	400,0%	1.327.404	366,0%	886.761	384,6%	879.893	376,6%	93.032	332,2%	1.388	11,2%	990	291,3%	1.562.497	365,3%
Erfurt (ERF)	13.208	>1000%	13.121	-	0	-	5.278	-	5.071	-	5.071	-	7.843	-	87	-9,4%	23	>1000%	13.231	>1000%
Frankfurt (FRA)	4.570.200	267,0%	4.568.777	267,1%	424.324	287,2%	2.660.218	258,1%	2.047.236	257,1%	2.001.710	268,9%	1.484.235	278,4%	1.423	112,7%	10.126	722,6%	4.580.326	267,4%
Friedrichshafen (FDH)	32.089	>1000%	27.078	>1000%	8.220	>1000%	15.085	>1000%	6.194	>1000%	6.194	-	3.773	-	5.011	957,2%	23	-	32.112	>1000%
Hahn (HHN)	135.872	546,9%	135.589	551,8%	0	-	127.243	687,4%	105.380	>1000%	66.888	>1000%	8.346	79,7%	283	40,8%	4.349	-13,7%	140.221	438,4%
Hamburg (HAM)	1.092.404	393,3%	1.090.898	394,6%	254.463	280,9%	802.754	439,3%	535.160	415,4%	566.343	421,7%	33.681	588,9%	1.506	63,2%	122	-70,3%	1.092.526	392,4%
Hannover (HAJ)	381.620	475,0%	381.296	476,4%	59.469	890,0%	296.326	406,2%	177.779	359,0%	178.444	363,8%	25.501	>1000%	324	50,0%	218	-	381.838	475,3%
Karlsruhe/Baden-Baden (FKB)	128.986	>1000%	128.506	>1000%	123	-	119.027	>1000%	92.207	>1000%	75.760	>1000%	9.356	-	480	39,9%	417	>1000%	129.403	>1000%
Kassel (KSF)	11.417	>1000%	11.164	>1000%	334	203,6%	8.536	>1000%	8.509	>1000%	8.521	>1000%	2.294	-	253	31,1%	0	-	11.417	>1000%
Köln/Bonn (CGN)	877.387	596,4%	875.912	599,1%	74.791	494,4%	779.168	596,3%	520.124	677,4%	481.191	687,9%	21.953	>1000%	1.475	113,2%	1.117	355,9%	878.504	595,9%
Leipzig/Halle (LEJ)	149.122	>1000%	148.958	>1000%	25.840	>1000%	103.986	>1000%	72.746	850,6%	70.455	819,2%	19.132	>1000%	164	33,3%	110	-38,5%	149.232	>1000%
Lübeck (LBC)	7.686	351,6%	7.575	362,2%	2.184	36,4%	4.760	>1000%	4.244	-	4.584	>1000%	631	>1000%	111	76,2%	0	-	7.686	351,6%
Memmingen (FMM)	186.945	329,7%	186.316	333,8%	19	-	182.193	324,2%	127.365	477,7%	71.180	553,3%	4.104	-	629	13,9%	31	-13,9%	186.976	329,5%
Mönchengladbach (MGL)	3.467	-19,8%	75	-57,9%	59	-40,4%	16	-79,7%	11	-71,1%	14	-65,9%	0	-	3.392	-18,1%	0	-	3.467	-19,8%
München (MUC)	3.000.817	503,9%	2.998.967	505,7%	497.336	355,2%	1.981.987	471,8%	1.590.159	468,3%	1.527.213	471,5%	519.644	>1000%	1.850	5,7%	991	-53,5%	3.001.808	501,5%
Münster/Osnabrück (FMO)	94.553	>1000%	90.642	>1000%	18.625	807,7%	46.816	-	44.670	-	44.670	-	25.201	-	3.911	>1000%	180	-	94.733	>1000%
Nürnberg (NUE)	304.940	>1000%	302.297	>1000%	19.526	>1000%	277.322	>1000%	192.833	>1000%	175.502	>1000%	5.449	338,4%	2.643	180,6%	627	58,7%	305.567	>1000%
Paderborn/Lippstadt (PAD)	43.349	>1000%	43.239	>1000%	4.104	764,0%	39.069	>1000%	20.064	>1000%	19.705	>1000%	66	842,9%	110	80,3%	73	-57,3%	43.422	>1000%
Rostock-Laage (RLG)	6.147	909,4%	6.042	>1000%	216	-52,2%	5.641	>1000%	2.407	>1000%	2.407	>1000%	185	-	105	1,0%	77	>1000%	6.224	920,3%
Saarbrücken (SCN)	24.585	>1000%	24.476	>1000%	2.625	197,3%	20.814	-	13.686	-	13.686	-	1.037	-	109	41,6%	1	-50,0%	24.586	>1000%
Stuttgart (STR)	669.705	373,7%	668.480	375,8%	109.945	458,4%	548.520	354,1%	353.073	370,7%	339.033	372,0%	10.015	-	1.225	36,7%	1.169	137,1%	670.874	372,9%
Sylt (GWT)	13.908	51,6%	12.400	69,3%	10.322	42,8%	2.078	>1000%	272	-	1.806	>1000%	0	-	1.508	-18,5%	0	-	13.908	51,6%
Weeze (NRN)	113.554	580,4%	112.943	580,1%	0	-	94.336	468,0%	79.603	379,3%	78.751	374,2%	18.607	-	611	645,1%	0	-	113.554	580,4%
<b>Gesamt / Total</b>	<b>15.835.315</b>	<b>386,6%</b>	<b>15.800.807</b>	<b>388,5%</b>	<b>2.017.349</b>	<b>345,9%</b>	<b>11.388.051</b>	<b>395,5%</b>	<b>8.232.522</b>	<b>400,9%</b>	<b>7.970.883</b>	<b>411,0%</b>	<b>2.395.407</b>	<b>395,0%</b>	<b>34.508</b>	<b>77,0%</b>	<b>21.346</b>	<b>82,4%</b>	<b>15.856.661</b>	<b>385,5%</b>

## Bewegungen und Luftfracht: Monatsbetrachtung Mai 2022 und Veränderung zum Vorjahresmonat

FLUGZEUGBEWEGUNGEN AIRCRAFT MOVEMENTS					LUFTFRACHT und LUFTPOST (in Tonnen) AIR FREIGHT and AIR MAIL (in metric tonnes)								VERKEHRSEINHEITEN TRAFFIC UNITS			
Flughafen Airport	Gewerblicher Verkehr / Commercial Traffic		Gesamtverkehr (inkl. Nichtgewerbl.) Total Traffic (incl. non-commercial)		Lokalaufkommen / Terminal Air Freight and Air Mail				Gesamtverkehr (inkl. Transit) Cargo (incl. Transit)		VE * TU **					
	Gesamt / Total		davon / of which		Gesamt / Total											
			Linien- & Charterverkehr Sched.&Charter Traffic				An+Ab unl.+loaded	Ausladung unloaded	Einladung loaded							
		%	%	%	%	%	%	%	%	%	%	%				
Berlin (BER)	14.712	220,6%	14.265	239,1%	15.669	190,5%	2.740	16,5%	1.033	-18,2%	1.707	56,8%	2.751	9,6%	1.956.256	408,5%
Braunschweig-Wolfsburg (BWE)	1.411	84,0%	216	129,8%	3.269	46,7%	0	-	0	-	0	-	0	-	5.047	218,2%
Bremen (BRE)	2.008	188,1%	1.389	389,1%	2.607	113,2%	16	433,3%	11	450,0%	5	400,0%	16	433,3%	152.669	706,8%
Dortmund (DTM)	2.712	51,3%	1.538	104,0%	3.241	46,6%	0	-	0	-	0	-	0	-	233.432	176,9%
Dresden (DRS)	1.328	291,7%	1.086	435,0%	2.346	112,1%	4	359,4%	2	630,9%	3	264,0%	4	359,4%	92.046	974,8%
Düsseldorf (DUS)	13.291	236,3%	12.747	281,6%	13.782	224,7%	1.565	67,2%	738	31,8%	827	120,0%	1.565	67,2%	1.577.154	357,3%
Erfurt (ERF)	384	46,6%	90	55,2%	666	49,3%	0	-100,0%	0	-100,0%	0	-100,0%	0	-100,0%	13.208	154,0%
Frankfurt (FRA)	35.930	116,4%	35.455	117,2%	36.565	115,4%	169.325	-15,6%	80.826	-18,4%	88.499	-13,0%	173.611	-15,0%	6.263.448	92,6%
Friedrichshafen (FDH)	1.115	421,0%	324	>1000%	2.973	86,9%	0	-	0	-	0	-	0	-	32.089	>1000%
Hahn (HHN)	1.548	89,2%	1.344	92,0%	1.640	78,6%	16.927	-21,1%	8.092	-28,1%	8.835	-13,3%	19.639	-17,6%	305.142	29,6%
Hamburg (HAM)	9.207	226,1%	8.725	251,1%	10.978	165,4%	1.553	0,3%	712	-24,3%	841	38,6%	1.553	0,3%	1.107.934	367,6%
Hannover (HAJ)	4.509	89,1%	3.413	251,1%	6.067	66,5%	2.812	53,7%	1.451	58,4%	1.361	49,1%	2.868	38,6%	409.740	384,0%
Karlsruhe/Baden-Baden (FKB)	2.270	59,9%	952	440,9%	3.884	41,4%	144	-10,0%	8	-58,7%	137	-3,7%	144	-10,0%	130.430	>1000%
Kassel (KSF)	2.239	73,4%	209	216,7%	3.325	51,2%	1	-	1	-	0	-	1	-	11.427	>1000%
Köln/Bonn (CGN)	10.387	117,5%	10.175	119,9%	11.590	105,3%	81.751	0,9%	39.465	-0,5%	42.286	2,2%	82.759	-0,1%	1.694.898	81,0%
Leipzig/Halle (LEJ)	6.419	19,0%	6.278	19,5%	7.131	19,5%	129.787	-3,2%	62.975	-2,8%	66.812	-3,6%	129.787	-3,3%	1.446.991	7,2%
Lübeck (LBC)	1.252	3,1%	226	43,9%	2.211	6,0%	0	-	0	-	0	-	0	-	7.686	351,6%
Memmingen (FMM)	1.402	116,7%	1.207	235,3%	2.126	59,4%	0	-	0	-	0	-	0	-	186.945	329,7%
Mönchengladbach (MGL)	4.494	138,0%	11	-38,9%	5.673	38,2%	0	-	0	-	0	-	0	-	3.467	-19,8%
München (MUC)	26.444	235,8%	25.297	266,5%	27.101	222,3%	23.027	92,0%	10.471	117,1%	12.556	75,1%	23.834	87,2%	3.231.087	423,8%
Münster/Osnabrück (FMO)	2.354	144,7%	876	>1000%	3.780	42,3%	3	-	2	-	1	-	3	-	94.584	>1000%
Nürnberg (NUE)	2.897	358,4%	2.456	894,3%	4.763	101,4%	241	-70,3%	76	-86,3%	165	-35,3%	318	-66,7%	307.353	836,0%
Paderborn/Lippstadt (PAD)	1.651	40,3%	505	367,6%	3.742	43,0%	1	>1000%	0	-	1	820,0%	1	>1000%	43.361	>1000%
Rostock-Laage (RLG)	1.405	65,3%	58	-14,7%	1.604	76,7%	0	-	0	-	0	-	0	-	6.147	909,4%
Saarbrücken (SCN)	418	122,3%	244	320,7%	647	118,6%	0	-	0	-	0	-	0	-	24.585	>1000%
Stuttgart (STR)	7.028	171,1%	5.984	239,0%	8.621	130,9%	2.786	-29,0%	1.182	18,5%	1.603	-45,2%	2.786	-29,9%	697.561	286,2%
Sylt (GWT)	645	24,8%	201	33,1%	1.413	10,0%	0	-	0	-	0	-	0	-	13.908	51,6%
Weeze (NRN)	1.114	224,8%	718	405,6%	1.543	229,0%	0	-	0	-	0	-	0	-	113.554	580,4%
<b>Gesamt / Total</b>	<b>160.574</b>	<b>139,6%</b>	<b>135.989</b>	<b>174,2%</b>	<b>188.957</b>	<b>107,8%</b>	<b>432.683</b>	<b>-6,2%</b>	<b>207.045</b>	<b>-8,1%</b>	<b>225.638</b>	<b>-4,4%</b>	<b>441.641</b>	<b>-6,2%</b>	<b>20.162.149</b>	<b>156,3%</b>

\* eine VE entspricht einem Fluggast (an+ab) oder 100kg Luftfracht oder 100kg Luftpost (an+ab) \*\*one TU is adequate to one passenger or 100kg air freight or 100kg air mail

## Passagiere: Kumulierte Betrachtung Januar - Mai 2022 und Veränderung zum Vorjahreszeitraum

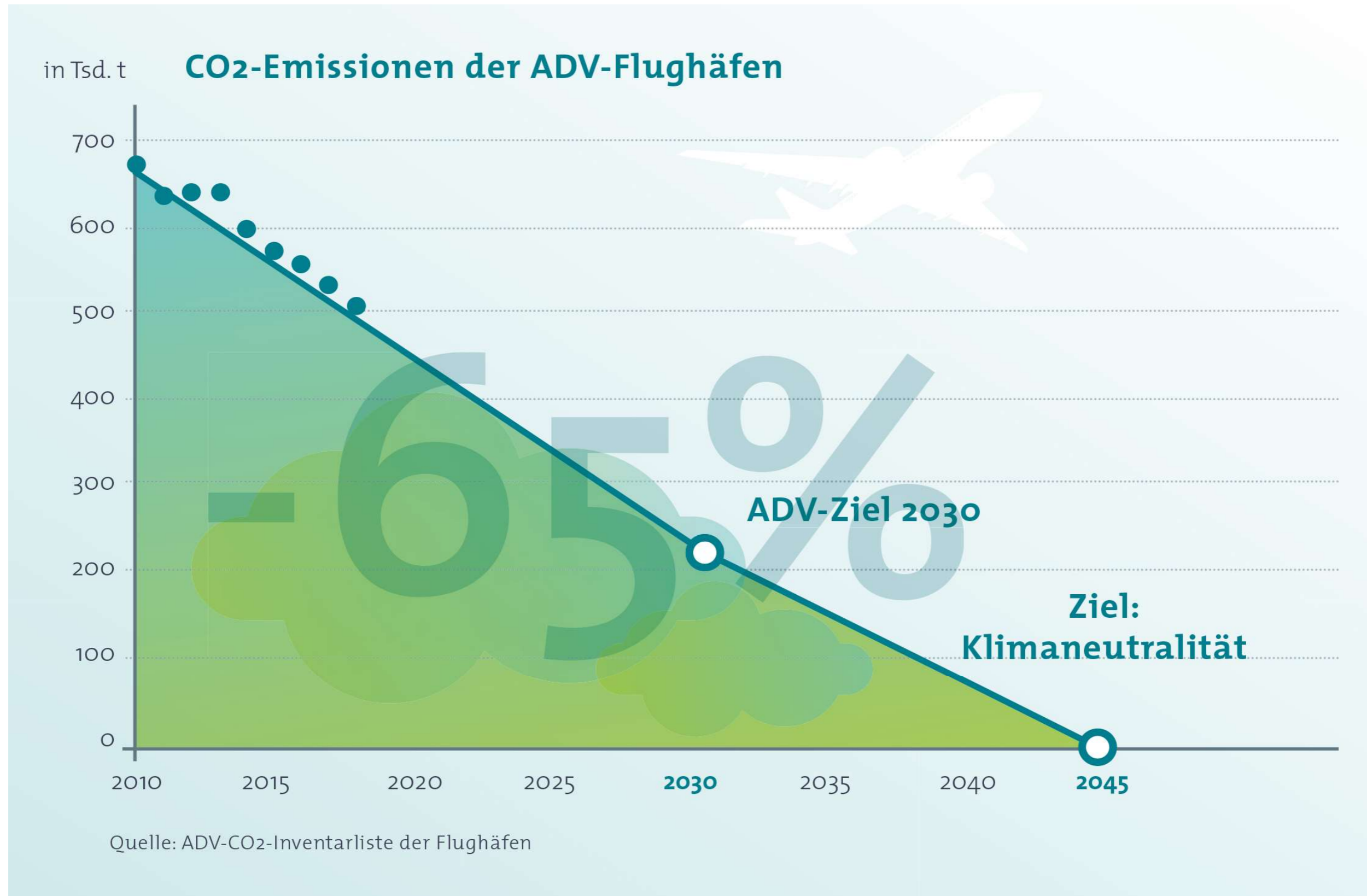
FLUGGÄSTE PASSENGERS																				
Flughafen Airport	Lokalaufkommen / Terminal Passengers															Transit (einfach gezählt) Direct Transit (counted once)		Gesamtverkehr (inkl. Transit) Total Traffic (incl. Transit)		
	Gesamt / Total		Linien-, Pauschalflug-, Tramp- und Anforderungsverkehr Scheduled & Charter Traffic										Sonst. Verkehr Other Commercial Traffic							
	An+Ab Arr.+Dep	%	An+Ab Arr.+Dep	%	Deutschland Germany		Europa Europe		davon of which		Außereuropa Non-Europe		An+Ab Arr.+Dep	%	An+Ab Arr.+Dep	%				
				An+Ab Arr.+Dep	%	An+Ab Arr.+Dep	%	EU	%	Schengen	%	An+Ab Arr.+Dep	%	An+Ab Arr.+Dep	%		%			
Berlin (BER)	6.737.066	463,5%	6.733.006	464,6%	876.776	219,3%	5.443.432	542,8%	3.774.909	638,0%	3.967.567	658,6%	412.798	479,9%	4.060	42,5%	3.158	-50,1%	6.740.228	460,8%
Braunschweig-Wolfsburg (BWE)	14.151	43,6%	8.405	112,5%	3.821	146,2%	4.206	76,4%	4.156	85,0%	4.206	85,4%	378	>1000%	5.746	-2,6%	22	10,0%	14.173	43,5%
Bremen (BRE)	450.142	723,3%	448.611	742,1%	171.118	370,8%	272.683	>1000%	171.264	949,6%	167.190	924,6%	4.810	-	1.531	8,7%	908	>1000%	451.050	724,1%
Dortmund (DTM)	847.926	220,2%	839.104	220,1%	19.305	771,2%	819.799	215,4%	578.508	303,5%	365.033	504,7%	0	-	8.822	232,9%	0	-	847.926	220,2%
Dresden (DRS)	233.213	>1000%	232.506	>1000%	114.869	734,1%	106.977	>1000%	68.273	>1000%	78.487	>1000%	10.660	>1000%	707	78,1%	159	44,5%	233.372	>1000%
Düsseldorf (DUS)	4.807.407	371,4%	4.800.868	372,8%	430.074	306,8%	3.893.332	366,0%	2.457.076	441,3%	2.481.847	436,1%	477.462	544,0%	6.539	44,6%	7.491	145,4%	4.814.898	370,7%
Erfurt (ERF)	31.837	>1000%	31.485	>1000%	280	-	11.411	-	9.629	-	9.958	-	19.794	>1000%	352	0,6%	98	>1000%	31.935	>1000%
Frankfurt (FRA)	15.782.862	234,9%	15.777.802	235,0%	1.402.543	227,7%	8.752.658	242,2%	6.613.751	247,6%	6.512.708	257,3%	5.622.601	226,2%	5.060	56,7%	43.426	506,4%	15.826.288	235,3%
Friedrichshafen (FDH)	83.539	971,6%	73.043	>1000%	20.862	>1000%	41.157	541,9%	12.200	>1000%	12.200	>1000%	11.024	-	10.496	685,6%	216	64,9%	83.755	956,6%
Hahn (HHN)	421.938	762,6%	420.797	767,2%	62	-30,3%	394.993	854,7%	318.615	>1000%	215.525	>1000%	25.742	264,6%	1.141	188,9%	17.229	-38,5%	439.167	470,8%
Hamburg (HAM)	3.529.880	424,3%	3.525.357	425,8%	814.117	254,5%	2.526.084	506,4%	1.640.749	540,2%	1.754.363	545,6%	185.156	660,5%	4.523	68,3%	986	29,7%	3.530.866	423,9%
Hannover (HAJ)	1.126.990	545,6%	1.125.910	547,6%	176.066	872,1%	846.406	457,9%	497.830	553,6%	507.562	567,6%	103.438	>1000%	1.080	52,3%	2.532	859,1%	1.129.522	546,0%
Karlsruhe/Baden-Baden (FKB)	400.189	>1000%	398.553	>1000%	302	395,1%	371.075	>1000%	274.094	>1000%	229.953	>1000%	27.176	>1000%	1.636	72,9%	803	486,1%	400.992	>1000%
Kassel (KSF)	28.536	>1000%	27.909	>1000%	412	160,8%	20.472	>1000%	20.355	>1000%	20.400	>1000%	7.025	>1000%	627	-5,7%	214	-	28.750	>1000%
Köln/Bonn (CGN)	2.651.180	649,0%	2.647.003	657,7%	237.166	414,4%	2.315.036	687,2%	1.521.302	>1000%	1.401.325	>1000%	94.801	932,9%	4.177	-9,0%	4.838	169,1%	2.656.018	646,6%
Leipzig/Halle (LEJ)	398.998	>1000%	398.205	>1000%	73.027	>1000%	240.480	>1000%	167.161	>1000%	163.696	>1000%	84.698	>1000%	793	37,4%	5.289	755,8%	404.287	>1000%
Lübeck (LBC)	13.597	142,2%	13.325	161,6%	7.191	51,3%	5.500	>1000%	4.785	>1000%	5.150	>1000%	634	>1000%	272	-47,7%	7	-	13.604	142,4%
Memmingen (FMM)	660.185	408,0%	658.009	411,1%	19	-	642.198	400,2%	416.084	606,5%	222.872	>1000%	15.792	>1000%	2.176	77,9%	62	24,0%	660.247	407,8%
Mönchengladbach (MGL)	13.643	-16,7%	508	-32,2%	393	-28,5%	115	-22,3%	80	12,7%	102	32,5%	0	-100,0%	13.135	-16,0%	0	-	13.643	-16,7%
München (MUC)	9.646.767	612,2%	9.638.658	615,0%	1.592.219	320,0%	6.326.117	648,9%	4.940.152	701,7%	4.766.297	710,0%	1.720.322	>1000%	8.109	25,2%	10.552	18,4%	9.657.319	608,3%
Münster/Osnabrück (FMO)	234.947	>1000%	228.936	>1000%	54.745	>1000%	117.562	>1000%	108.636	-	108.636	>1000%	56.629	>1000%	6.011	443,5%	310	>1000%	235.257	>1000%
Nürnberg (NUE)	803.976	>1000%	796.429	>1000%	54.650	>1000%	709.058	>1000%	481.192	>1000%	434.244	>1000%	32.721	706,9%	7.547	59,9%	4.905	315,7%	808.881	>1000%
Paderborn/Lippstadt (PAD)	90.146	>1000%	89.511	>1000%	6.597	346,0%	79.273	>1000%	40.162	>1000%	39.822	>1000%	3.641	>1000%	635	-39,5%	79	-77,7%	90.225	>1000%
Rostock-Laage (RLG)	19.799	>1000%	19.274	>1000%	633	-10,1%	15.241	>1000%	6.129	>1000%	6.131	>1000%	3.400	>1000%	525	12,4%	107	>1000%	19.906	>1000%
Saarbrücken (SCN)	51.506	>1000%	51.094	>1000%	8.083	154,1%	39.848	>1000%	22.915	>1000%	22.915	>1000%	3.163	-	412	182,2%	13	-72,3%	51.519	>1000%
Stuttgart (STR)	1.993.045	410,2%	1.987.375	413,8%	324.146	337,9%	1.620.124	418,3%	981.762	592,1%	938.137	609,5%	43.105	>1000%	5.670	47,0%	7.455	682,3%	2.000.500	410,8%
Sylt (GWT)	32.344	144,5%	27.824	174,5%	23.990	149,0%	3.834	660,7%	272	-32,8%	3.562	>1000%	0	-	4.520	46,3%	0	-	32.344	144,5%
Weeze (NRN)	339.072	>1000%	329.618	>1000%	10	-	277.599	>1000%	244.024	988,1%	230.793	929,1%	52.009	851,2%	9.454	>1000%	0	-	339.072	>1000%
<b>Gesamt / Total</b>	<b>51.444.881</b>	<b>385,4%</b>	<b>51.329.125</b>	<b>387,7%</b>	<b>6.413.476</b>	<b>291,9%</b>	<b>35.896.670</b>	<b>425,0%</b>	<b>25.376.065</b>	<b>474,0%</b>	<b>24.670.681</b>	<b>490,6%</b>	<b>9.018.979</b>	<b>339,7%</b>	<b>115.756</b>	<b>61,4%</b>	<b>110.859</b>	<b>84,8%</b>	<b>51.555.744</b>	<b>383,8%</b>

## Bewegungen und Luftfracht: Kumul. Betrachtung Januar - Mai 2022 und Veränderung zum Vorjahreszeitraum

FLUGZEUGBEWEGUNGEN AIRCRAFT MOVEMENTS					LUFTFRACHT und LUFTPOST (in Tonnen) AIR FREIGHT and AIR MAIL (in metric tonnes)								VERKEHRSEINHEITEN TRAFFIC UNITS			
Flughafen Airport	Gewerblicher Verkehr / Commercial Traffic		Gesamtverkehr (inkl. Nichtgewerbl.) Total Traffic (incl. non-commercial)		Lokalaufkommen / Terminal Air Freight and Air Mail						Gesamtverkehr (inkl. Transit) Cargo (incl. Transit)	VE * TU **				
	Gesamt / Total		davon / of which		Gesamt / Total											
			Linien- & Charterverkehr Sched.&Charter Traffic		An+Ab unl.+loaded		Ausladung unloaded		Einladung loaded							
	%	%	%	%	%	%	%	%	%	%	%					
Berlin (BER)	57.767	220,1%	56.232	234,6%	61.866	191,8%	13.469	30,1%	5.615	5,5%	7.854	56,1%	14.170	27,4%	6.871.752	429,0%
Braunschweig-Wolfsburg (BWE)	4.328	69,0%	766	63,3%	10.322	20,8%	0	-	0	-	0	-	0	-	14.151	43,6%
Bremen (BRE)	6.765	128,2%	4.643	323,2%	9.084	74,3%	141	200,0%	124	181,8%	17	466,7%	141	200,0%	451.552	718,8%
Dortmund (DTM)	11.147	62,2%	5.883	136,1%	13.834	47,7%	0	-	0	-	0	-	0	-	847.926	220,2%
Dresden (DRS)	3.968	309,1%	3.254	471,9%	7.375	94,4%	13	166,0%	6	206,6%	8	142,9%	13	166,0%	233.345	>1000%
Düsseldorf (DUS)	46.796	235,1%	44.175	273,5%	49.075	219,8%	10.449	109,6%	5.756	94,7%	4.693	131,3%	10.556	111,2%	4.911.898	359,2%
Erfurt (ERF)	1.376	10,2%	426	38,8%	2.356	14,1%	446	-69,2%	166	-83,5%	280	-36,8%	917	-58,6%	36.295	144,1%
Frankfurt (FRA)	140.037	104,0%	138.215	105,2%	142.815	102,7%	846.503	-11,4%	407.716	-13,6%	438.787	-9,2%	863.664	-11,1%	24.247.891	70,0%
Friedrichshafen (FDH)	2.973	302,3%	967	>1000%	11.964	59,7%	0	240,0%	0	-	0	240,0%	0	240,0%	83.542	971,5%
Hahn (HHN)	5.435	54,5%	4.881	61,7%	5.900	55,2%	81.076	-19,4%	39.357	-23,2%	41.719	-15,5%	93.664	-16,7%	1.232.698	16,8%
Hamburg (HAM)	33.257	230,8%	31.733	252,5%	40.208	163,3%	10.134	44,3%	4.693	15,3%	5.441	84,4%	10.134	44,3%	3.631.220	388,4%
Hannover (HAJ)	16.904	93,1%	11.969	224,4%	23.013	61,1%	15.221	42,5%	8.029	54,4%	7.192	31,1%	15.978	34,0%	1.279.200	354,6%
Karlsruhe/Baden-Baden (FKB)	8.660	28,5%	3.278	287,5%	15.656	13,8%	674	-21,5%	50	-68,0%	624	-11,1%	675	-21,4%	406.934	>1000%
Kassel (KSF)	7.799	28,0%	611	241,3%	11.971	11,7%	2	-54,2%	1	15,5%	1	-77,7%	2	-54,2%	28.556	>1000%
Köln/Bonn (CGN)	39.900	89,3%	39.078	91,8%	45.019	80,9%	395.804	1,2%	192.262	0,0%	203.542	2,5%	401.576	0,4%	6.609.219	55,0%
Leipzig/Halle (LEJ)	29.220	15,0%	28.705	15,7%	31.875	13,1%	640.108	1,9%	311.000	2,8%	329.108	1,1%	640.514	1,8%	6.800.077	7,9%
Lübeck (LBC)	5.345	4,0%	682	34,8%	8.747	5,6%	0	-	0	-	0	-	0	-	13.597	142,2%
Memmingen (FMM)	5.848	144,1%	4.429	275,0%	9.735	71,9%	0	-	0	-	0	-	0	-	660.185	408,0%
Mönchengladbach (MGL)	14.265	47,8%	55	27,9%	18.881	3,9%	1	-55,6%	0	-71,4%	1	-50,0%	1	-55,6%	13.655	-16,8%
München (MUC)	98.395	265,4%	93.518	306,3%	101.622	248,5%	109.322	99,2%	51.454	125,7%	57.868	80,4%	112.898	93,4%	10.739.987	464,3%
Münster/Osnabrück (FMO)	9.277	114,9%	2.566	>1000%	15.232	33,5%	44	>1000%	36	>1000%	8	>1000%	46	939,7%	235.388	>1000%
Nürnberg (NUE)	9.100	253,9%	7.126	874,8%	16.529	80,9%	2.508	-2,8%	1.599	12,5%	909	-21,6%	3.111	-6,0%	829.052	840,1%
Paderborn/Lippstadt (PAD)	6.780	15,4%	1.423	242,1%	14.008	16,1%	111	356,0%	97	>1000%	14	-36,4%	111	356,0%	91.258	>1000%
Rostock-Laage (RLG)	3.308	32,9%	215	77,7%	3.919	32,2%	0	-	0	-	0	-	0	-	19.799	>1000%
Saarbrücken (SCN)	1.452	43,6%	717	193,9%	2.325	40,3%	1	-88,3%	1	-92,5%	0	-51,2%	1	-88,3%	51.516	>1000%
Stuttgart (STR)	24.640	133,6%	20.195	205,6%	30.574	97,9%	14.116	-48,1%	5.765	-14,9%	8.350	-59,1%	14.124	-48,5%	2.134.200	222,1%
Sylt (GWT)	1.917	87,2%	479	66,9%	4.137	86,1%	0	-	0	-	0	-	0	-	32.344	144,5%
Weeze (NRN)	4.341	609,3%	2.243	730,7%	6.052	504,6%	0	-	0	-	0	-	0	-	339.072	>1000%
<b>Gesamt / Total</b>	<b>601.000</b>	<b>122,4%</b>	<b>508.464</b>	<b>158,7%</b>	<b>714.094</b>	<b>92,2%</b>	<b>2.140.143</b>	<b>-2,5%</b>	<b>1.033.727</b>	<b>-3,2%</b>	<b>1.106.416</b>	<b>-1,8%</b>	<b>2.182.297</b>	<b>-2,6%</b>	<b>72.846.308</b>	<b>123,8%</b>

\* eine VE entspricht einem Fluggast (an+ab) oder 100kg Luftfracht oder 100kg Luftpost (an+ab) \*\*one TU is adequate to one passenger or 100kg air freight or 100kg air mail

# Die Klimastrategie der Flughäfen



### Die Klimastrategie der Flughäfen

Die ADV setzt sich aktiv für den Klimaschutz ein. Die Flughäfen streben den klimaneutralen Flughafenbetrieb bis zum Jahr 2045 an. Der wichtigste Meilenstein auf diesem Weg: 65 Prozent CO<sub>2</sub>-Einsparung bis zum Jahr 2030.

# Erläuterungen

## Passagiere

### **Lokales Fluggastaufkommen**

Ankommende und abfliegende Passagiere (einschließlich Umsteiger) ohne Transitfluggäste.

### **Transitfluggäste**

Fluggäste, die innerhalb einer Flugstrecke (Flug unter gleicher Flugnummer) auf einem Berichtsflughäfen zwischenlanden ohne das Flugzeug zu verlassen.

### **Umsteiger**

Passagiere, die ihre Gesamtflugreise (Zusammensetzung von Teilstrecken) zwischen Herkunfts- und Endzielflughafen an einem Berichtsflughafen unterbrechen. Sie fliegen mit einer anderen Flugnummer und einem anderen Fluggerät weiter.

### **Gesamter Fluggastverkehr**

Ankommende und abfliegende Passagiere (einschließlich Umsteiger) und Transitfluggäste.

## Flugbewegungen

### **Flugbewegungen gewerblich:**

Alle Flugbewegungen zur gewerblichen bzw. entgeltlichen Beförderung von Personen, Fracht und Post im Linien- und Charterverkehr, für die dem Luftfahrtunternehmen eine entsprechende Genehmigung erteilt wurde.

### **Flugbewegungen gesamt:**

Gewerbliche Flugbewegungen und alle sonstigen Verkehre , wie z.B. gewerbliche Schulflüge, Bildflüge, Reklameflüge sowie Land- und forstwirtschaftliche Flüge, Taxiflüge, Leer- und Bereitstellungsflüge, nicht gewerblicher Verkehr (Werkverkehr, Sport-, Werkstatt-, private Reiseflüge, sowie nichtgewerbliche Schulflüge.

## Luftfracht/Luftpost

### **Örtlicher Luftfracht- bzw. Luftpostverkehr**

Umfasst ankommende und abfliegende Luftfracht bzw. Luftpost einschließlich Umladung.

### **Transitluftfracht- bzw. Transitluftpostaufkommen**

Luftfracht bzw. Luftpost, die nach einer Zwischenlandung unter gleicher Flugnummer weitergeflogen wird.

## Ansprechpartner

### **Arbeitsgemeinschaft deutscher Verkehrsflughäfen**

German Airports Association

Friedrichstraße 79

D-10117 Berlin

### **Ansprechpartner**

Markus Engemann, Bereichsleiter Markt und Verkehr

Tel. +49 30 31 01 18 42

Fax +49 30 31 01 18 90

### **Redaktion**

Niclas Hinrichs, Assistenz Verkehr, Verbandskommunikation

Tel. +49 30 31 01 18 17

Fax +49 30 31 01 18 90

### **Hinweis**

Trotz größter Sorgfalt können wir Irrtümer und Fehler nicht gänzlich ausschließen und behalten uns gegebenenfalls spätere Korrekturen vor.

Despite high diligence we cannot completely exclude mistakes and errors and reserve later corrections if necessary.