

FLUGHAFENVERBAND

Unsere Flughäfen: Regionale Stärke, Globaler Anschluss

**ADV-Monatsstatistik****ADV Monthly Traffic Report****April 2022**

Kurz und knapp

Auf einen Blick – Osterreiseverkehr und Sommerflugplanangebot führen zu einer steigenden Nachfrage – Fast zwei Drittel der Reisenden zurück

Im April 2022 erholte sich das Passagieraufkommen an den Flughäfen mit einer hohen Dynamik. Gegenüber dem Vorkrisenniveau konnten bereits rund zwei Drittel der Reisenden aus 2019 (-35,8%) an den Flughäfen begrüßt werden.

- 13,6 Mio Passagiere nutzten die deutschen Flughäfen. Im Vergleich zum April 2021 hat sich das Aufkommen fast versechsfacht (+499,1%).
- Das Cargo-Aufkommen lässt im Vergleich zum Vormonat leicht nach: 423.701t bedeuten zwar -7,6% zum Vorjahr, gegenüber 2019 sind es aber noch +7,7% .
- Die Zahl der gewerblichen Flugbewegungen war mit 140.412 Starts und Landungen mehr als doppelt so hoch wie im April 2021 (+122,0%), gegenüber 2019 wurden mit -26,1% fast drei Viertel aller gewerblichen Flüge durchgeführt.

Der April im Blick – Breites Flugangebot im Sommerflugplan

- Mit 1,64 Mio innerdeutschen Passagieren (+372,7% ggü 2021) lag die Nachfrage im Vergleich zum Vorkrisenjahr 2019 bei nur 41,9%.
- Im Europa-Verkehr konnte das Aufkommen gegenüber 2021 mehr als versechsfacht werden. Die 9,68 Mio Passagiere bedeuten ein Plus von +555,3% gegenüber dem Vorjahr. Im Vergleich zum Vorkrisenniveau von 2019 sind dies fast wieder drei Viertel der Reisenden (71,3%).
- Die Interkont-Nachfrage wuchs zum Vorjahr um +423,7% auf über 2,24 Mio Passagiere. Im Vergleich zum April 2019 werden damit fast zwei Drittel der Reisenden befördert (61,6%).

Im April 2022 hat das Aufkommen gegenüber den Vormonaten in allen Verkehrssegmenten deutlich zulegen können. Wegfallende Corona-Beschränkungen, erleichterte Einreisebestimmungen, das wesentlich erweiterte Flugangebot des Sommerflugplans und zwei Wochen intensiver Osterreiseverkehr stimulierten die Passagiernachfrage. Im europäischen und außereuropäischen Verkehr konnten wieder weit mehr als die Hälfte der Reisenden begrüßt werden. Insbesondere der Vergleich zum Vorjahr zeigt, dass sich der Luftverkehr erholt. Die fehlenden Verkehrsangebote nach Russland und in die Ukraine fallen aufgrund des geringen Aufkommens dieser Zielgebiete nicht sonderlich ins Gewicht.

Das Jahr im Blick – Positiver Trend hält an

Von Januar bis April wurden an den deutschen Flughäfen mehr als 35,6 Mio. Passagiere (an+ab) gezählt. Mit +384,9% verzeichnen die Flughäfen ein starkes Wachstum zum Vorjahr. Zum Vorkrisenniveau in 2019 fehlen aber noch 50,6%.

- 4,39 Mio Passagiere flogen innerdeutsch (+271,3% zum Vorjahr, gegenüber Jan-Apr 2019 sind es -70,4%).
- 24,50 Mio Passagiere sind im Europa-Verkehr an den deutschen Flughäfen unterwegs (+439,9% zum Vorjahr, gegenüber Jan-Apr 2019 sind es -44,0%).
- Die Interkont-Nachfrage (6,62 Mio Paxe) wächst mit +322,6% zum Vorjahr (gegenüber Jan-Apr 2019 sind es -50,4%).

Zu Jahresbeginn war der Reisemarkt noch im Würgegriff der Pandemie. Die Omikronvariante verhinderte viele Reiseanlässe mit dem Flugzeug. Dies hat sich mittlerweile geändert. Der Wunsch nach Mobilität und Urlaubsreisen ist ungebrochen und lässt die Passagierzahlen steigen. Weiterhin entwickelt sich der innerdeutsche Verkehr unterdurchschnittlich. Hier fehlt weiterhin ein Großteil des Angebotes. Zur Nachfrage der Reisenden fehlen entsprechende Angebote. Mit dem Wegfall zahlreicher Reisebeschränkungen und dem ausgeweiteten Flugangebot im Sommerflugplan wächst das Federaufkommen in die Umsteigerflughäfen. An den Hubs werden neue Langstreckendestinationen in den Flugplan aufgenommen. Dies gilt insbesondere für die Atlantikstrecken. Der entscheidende Unterschied zum Vorjahr liegt im deutlich höheren Aufkommensniveau der Europaverkehre. Durch die gelockerten Einreisebestimmungen kehren die Reisenden auf den touristischen und Leisure-Verkehren zurück. Mit Beginn des Osterreiseverkehrs wurde die Nachfrage fortwährend stimuliert. Auch der Blick in die Buchungssysteme zeigt eine anhaltende Reiselust in Deutschland – die dynamische Entwicklung, die mit der Osterreisewelle begann, setzt sich auch in den nachfolgenden Monaten fort. Die Auswirkungen des Russland-Ukraine-Krieges sind aufgrund des geringen Verkehrsaufkommens in den Passagierstatistiken kaum spürbar.

Cargo-Aufkommen – Vorjahres-Dynamik wird nicht erreicht - Logistikketten in Asien unterbrochen

Die Luftfrachtnachfrage war auch im April auf hohem Niveau, hat aber an Dynamik eingebüßt. Mit 423.701 Tonnen wurden im Vergleich zum März 50.000 Tonnen Fracht weniger umgeschlagen. Zum Vorjahr resultiert daraus eine Veränderungsrate von -7,6%. Der Russland-Ukraine-Krieg wirkt sich auf die Luftfrachtentwicklung aus: Die Luftraumsperrungen über Russland für deutsche und EU-Carrier lassen weiterhin kaum Wachstum zu. Die Sibirienrouten sind der kürzeste Weg in die wichtigen Frachtmärkte in Japan, Südkorea und China. Die schwierige Coronalage und zahlreiche Lockdowns um chinesische Logistikzentren strapazieren die globalen Lieferketten. Die Einladungen sinken um -7,7% auf 216.991t (gegenüber 2019 +9,9%). Auch die Ausladungen verringern sich um -7,5% auf 206.710t (gegenüber 2019 +5,5%). In der kumulierten Betrachtung des Jahres 2022 entwickelte sich das Cargoaufkommen mit -1,5% und 1.707.459.

Auf einen Blick		April			Kumulierte Zahlen für 2022 (Jan - Apr)		
		absolut	gg. 2019	gg. 2021	absolut	gg. 2019	gg. 2021
Passagiere Passengers	(an + ab) (arr. + dep.)	13.601.878	-35,8%	499,1%	35.609.566	-50,6%	384,9%
Luftfracht / Luftpost [t] Cargo	(an + ab) (arr. + dep.)	423.701	7,7%	-7,6%	1.707.459	8,2%	-1,5%
Ausladung Unloaded		206.710	5,5%	-7,5%	826.681	7,5%	-1,9%
Einladungen Loaded		216.991	9,9%	-7,7%	880.778	8,9%	-1,1%
Bewegungen Movements	(gesamt) (total)	164.030	-24,4%	88,2%	525.137	-32,9%	87,1%
	(gewerblich) (commercial)	140.412	-26,1%	122,0%	440.426	-36,9%	116,7%
Verkehrseinheiten Traffic Units		17.838.892	-29,0%	160,2%	52.684.159	-40,0%	113,5%

Weitere Klimaschutzmaßnahmen

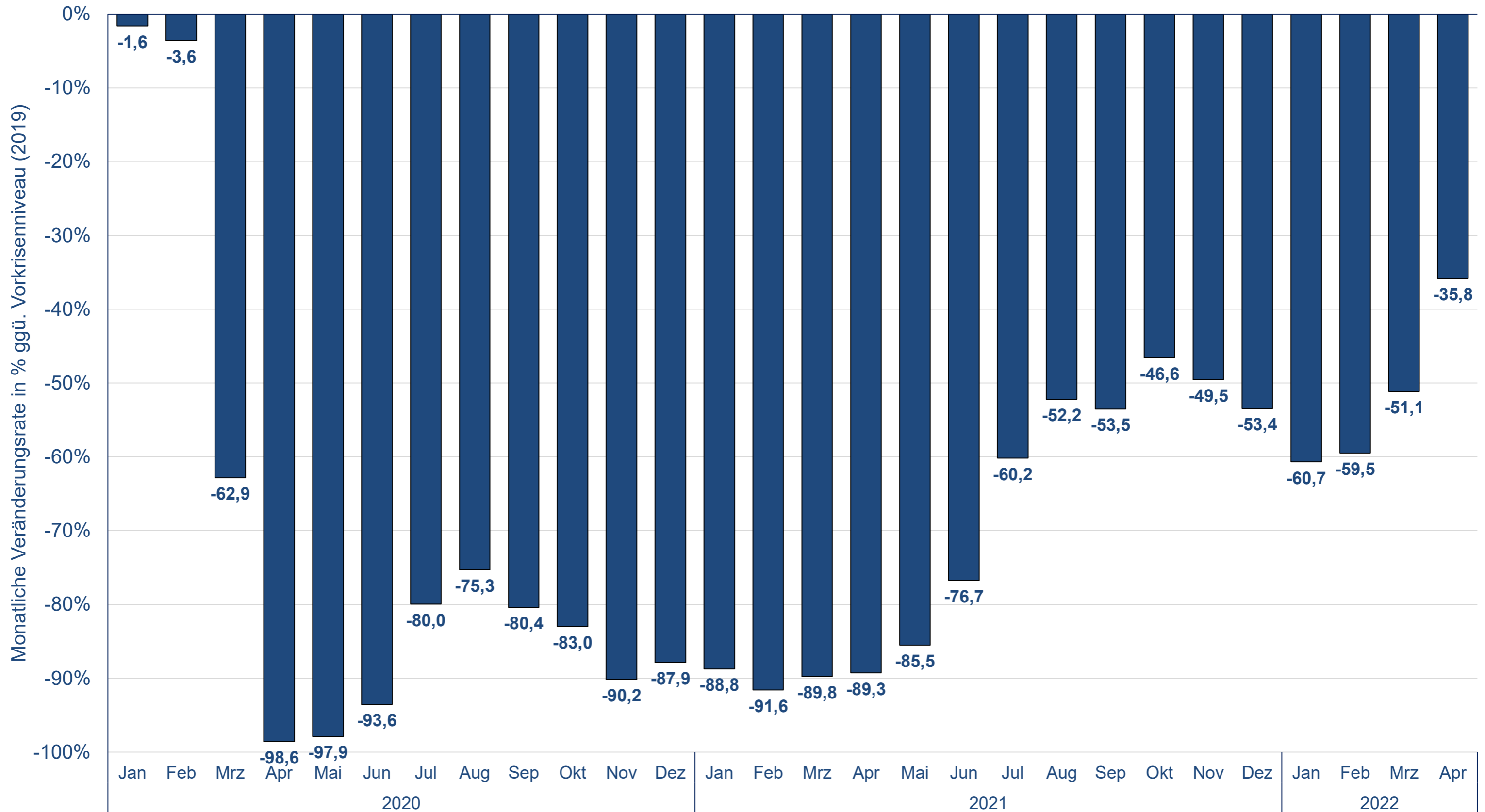


Die **Zielmarke** ist gesetzt. **Bis 2045** werden die deutschen Flughäfen in Deutschland **klimaneutral**.

Ergänzend zu den bekannten Maßnahmen erneuerbare Energien pushen, nachhaltiges bauen und sanieren, Investition in CO₂-optimierte flughafenspezifische Anlagen und den Ausbau der nachhaltigen Mobilität investieren die Airports auch vermehrt in weitere **Klimaschutzprojekte**.

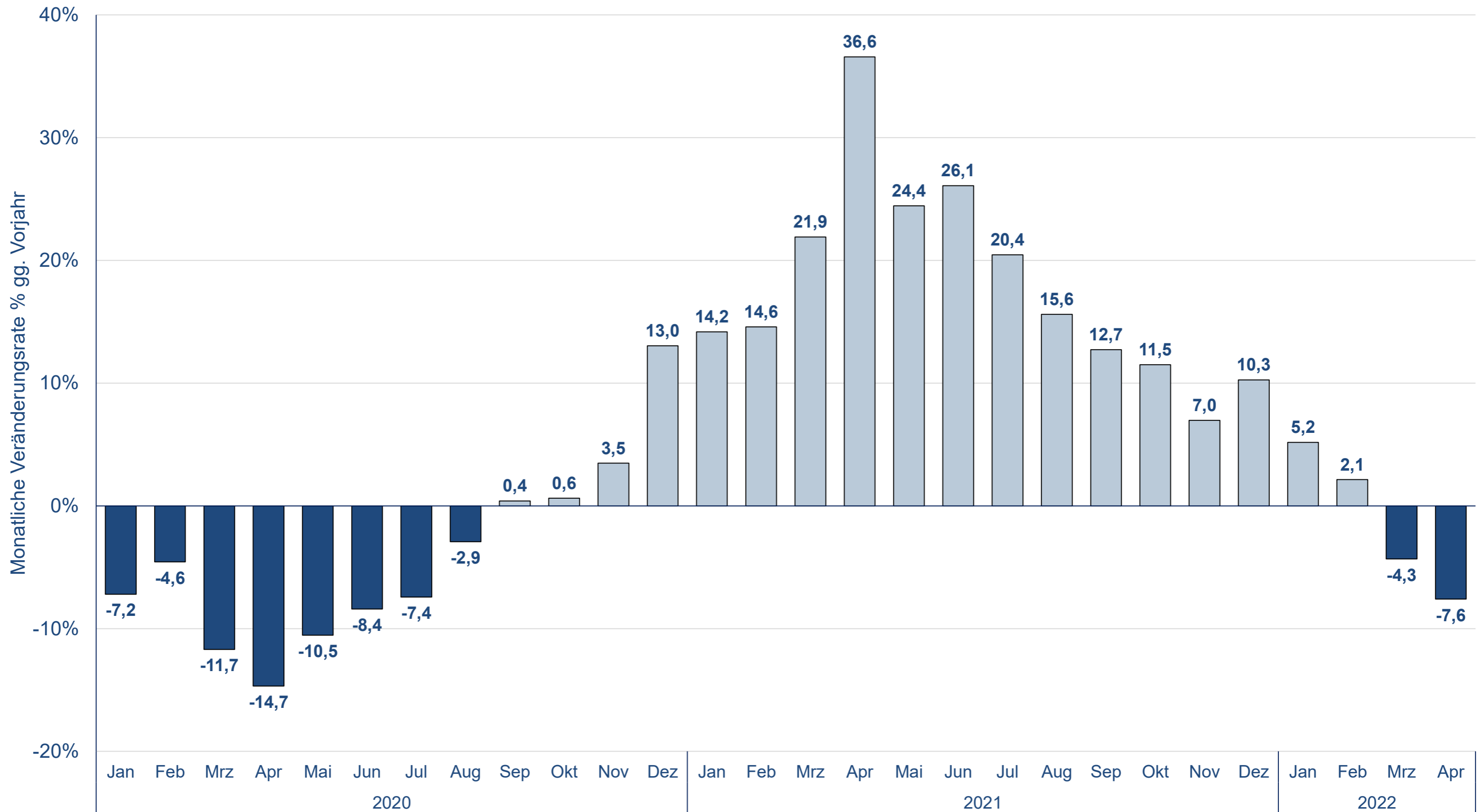
Aufforstungsprojekte leisten hierfür einen wichtigen Beitrag zum Klimaschutz und bringen uns unserem Ziel der **Klimaneutralität** einen Schritt näher.

Passagierverkehr Januar 2020 - April 2022 (an+ab)



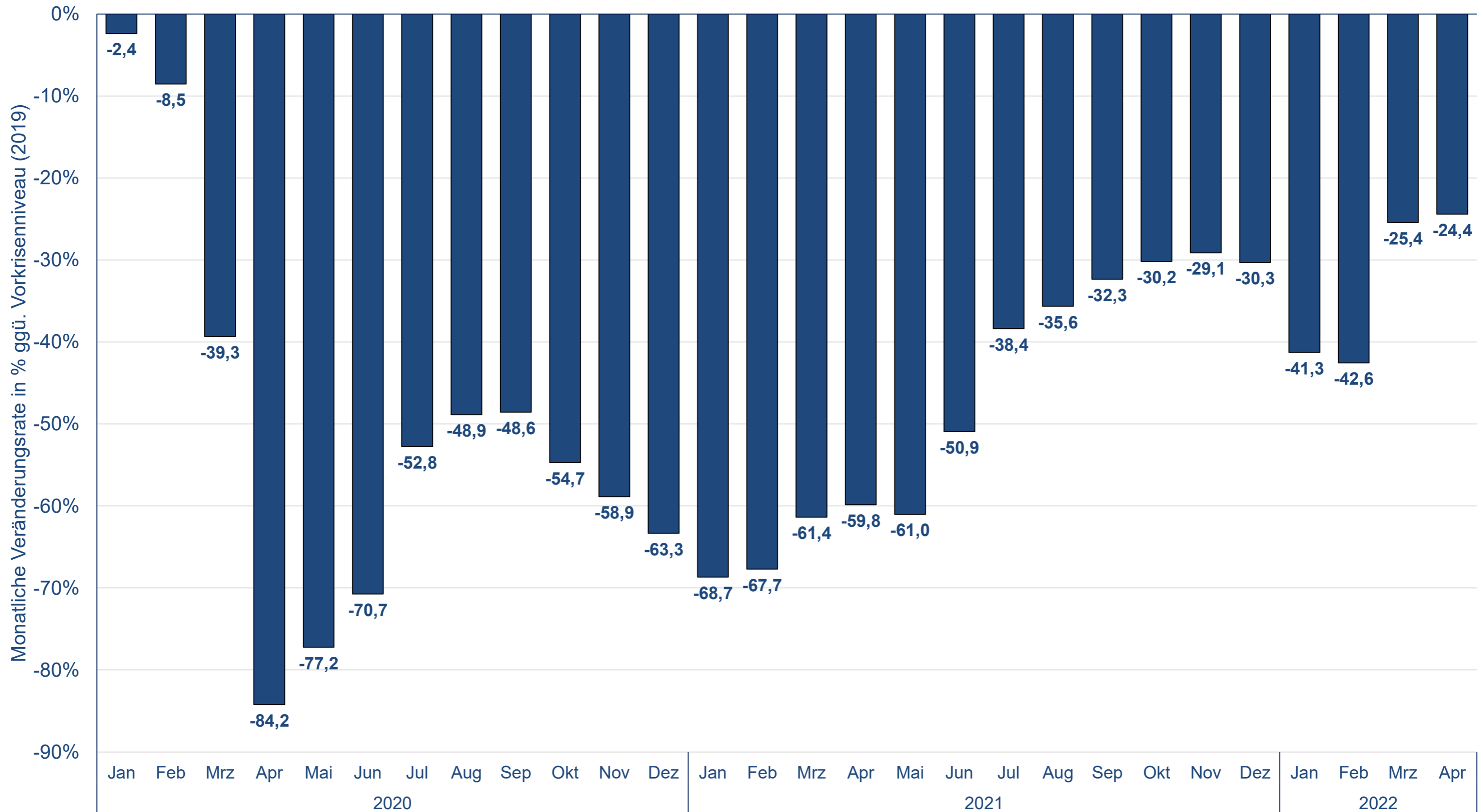
*Die Veränderungsdaten ab Januar 2020 beinhalten auch die Flughäfen: BWE, KSF, LBC, FMM, MGL, RLG, GWT

Cargoverkehr Januar 2020 - April 2022 (an+ab)



*Die Veränderungsdaten ab Januar 2020 beinhalten auch die Flughäfen: BWE, KSF, LBC, FMM, MGL, RLG, GWT

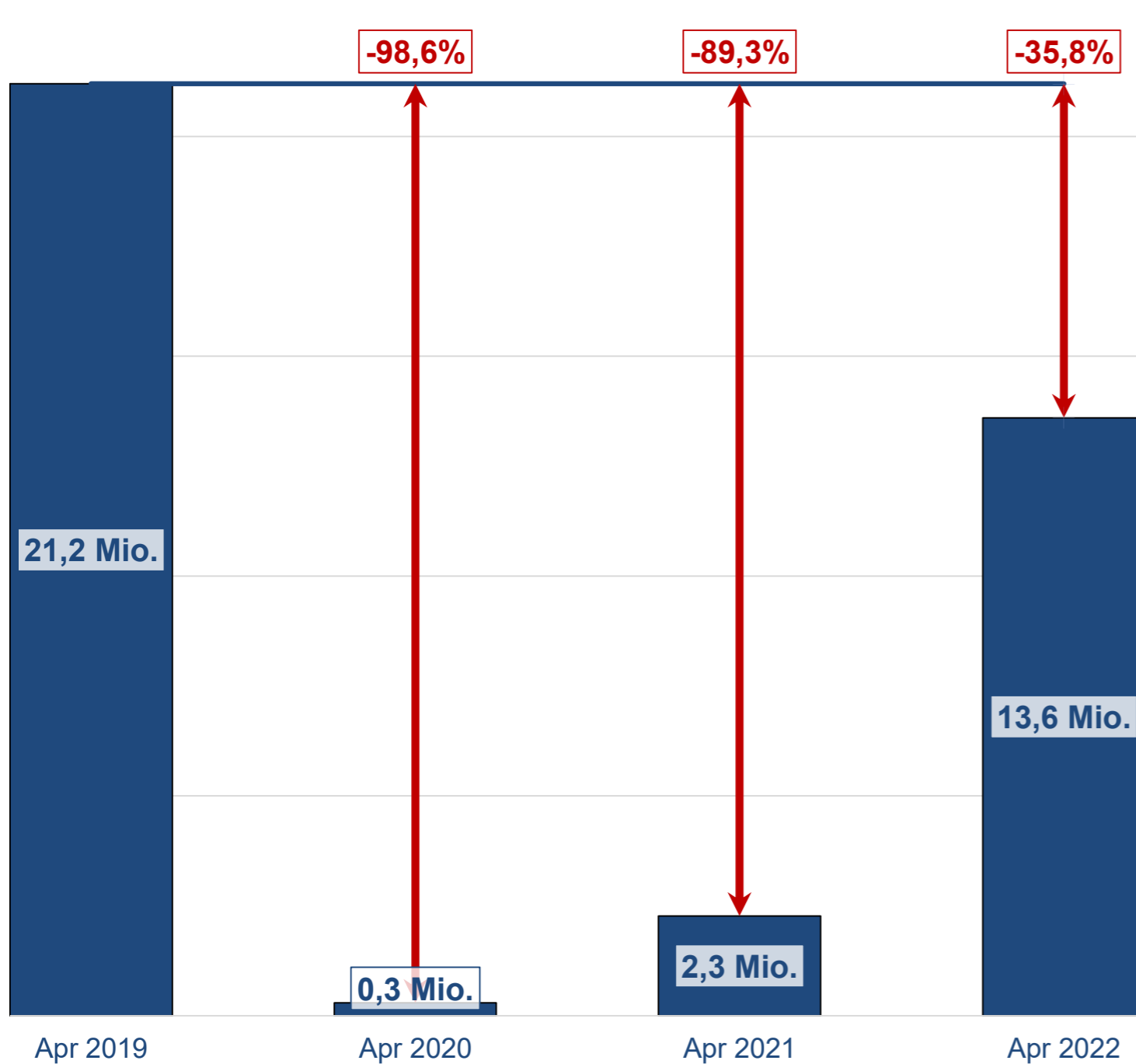
Flugzeugbewegungen Januar 2020 - April 2022 (gesamt)



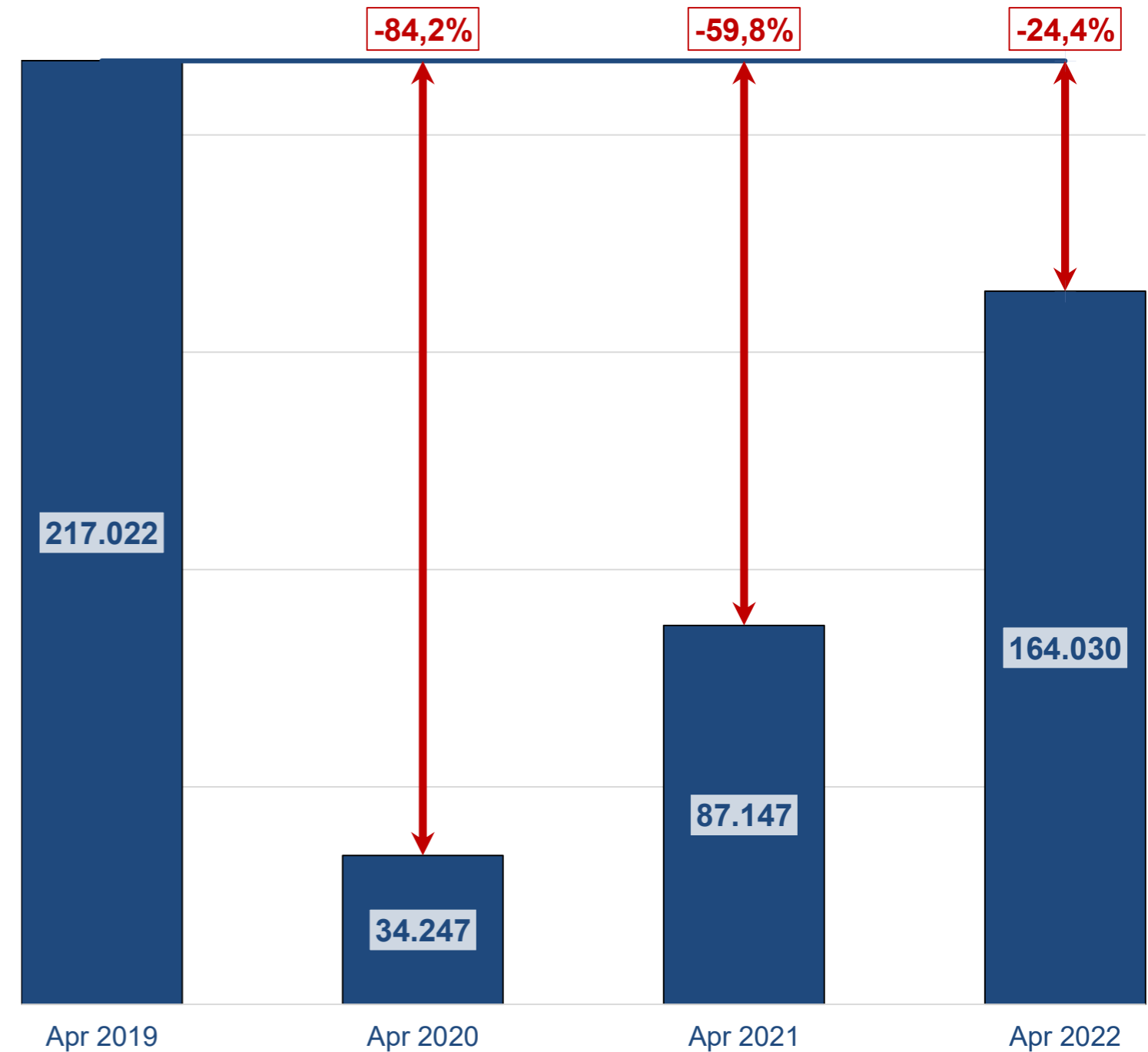
*Die Veränderungsdaten ab Januar 2020 beinhalten auch die Flughäfen: BWE, KSF, LBC, FMM, MGL, RLG, GWT

Passagiere und Bewegungen im Monat April in den Jahren 2019 - 2022

Passagiere (an+ab)

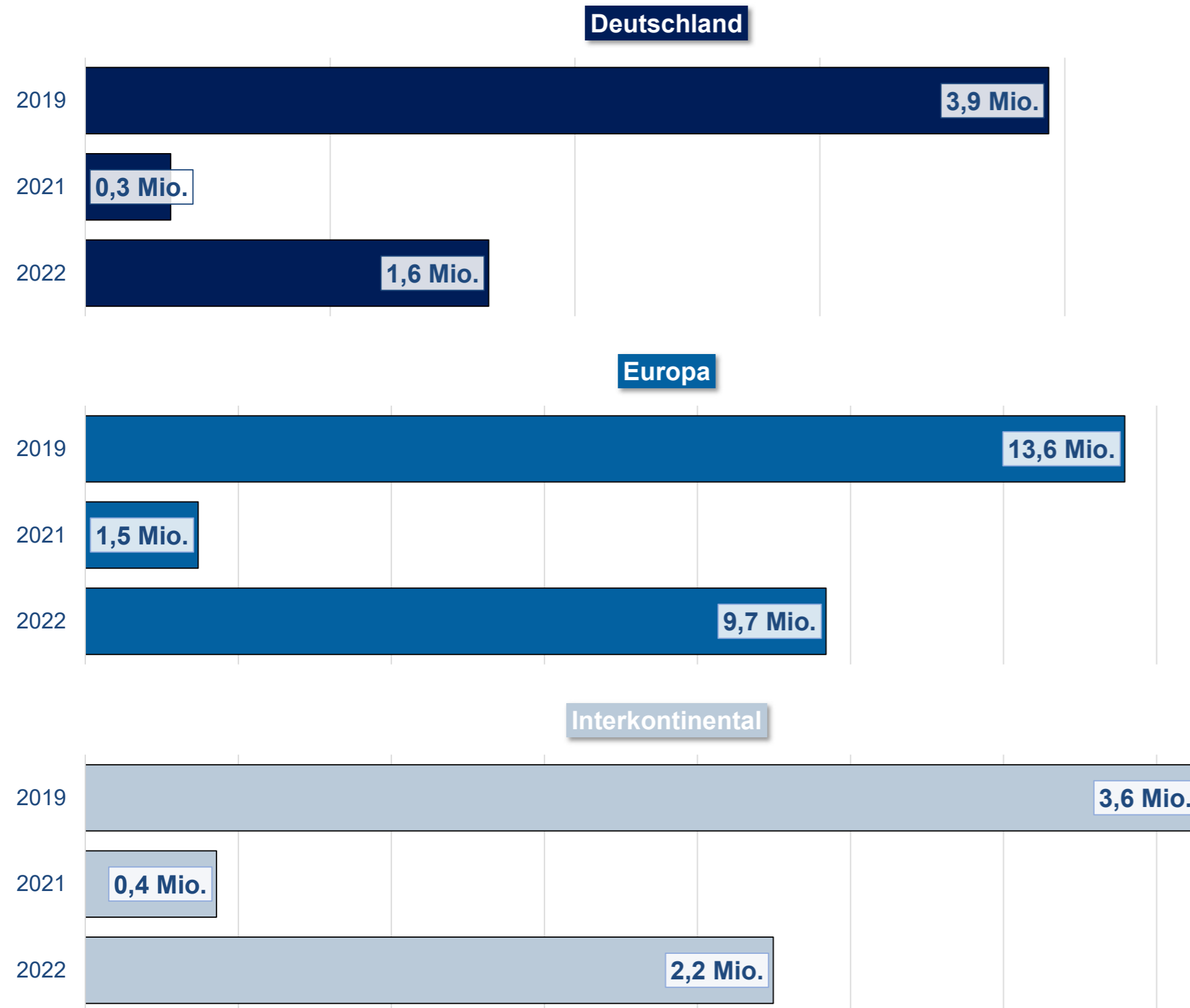


Bewegungen (gesamt)

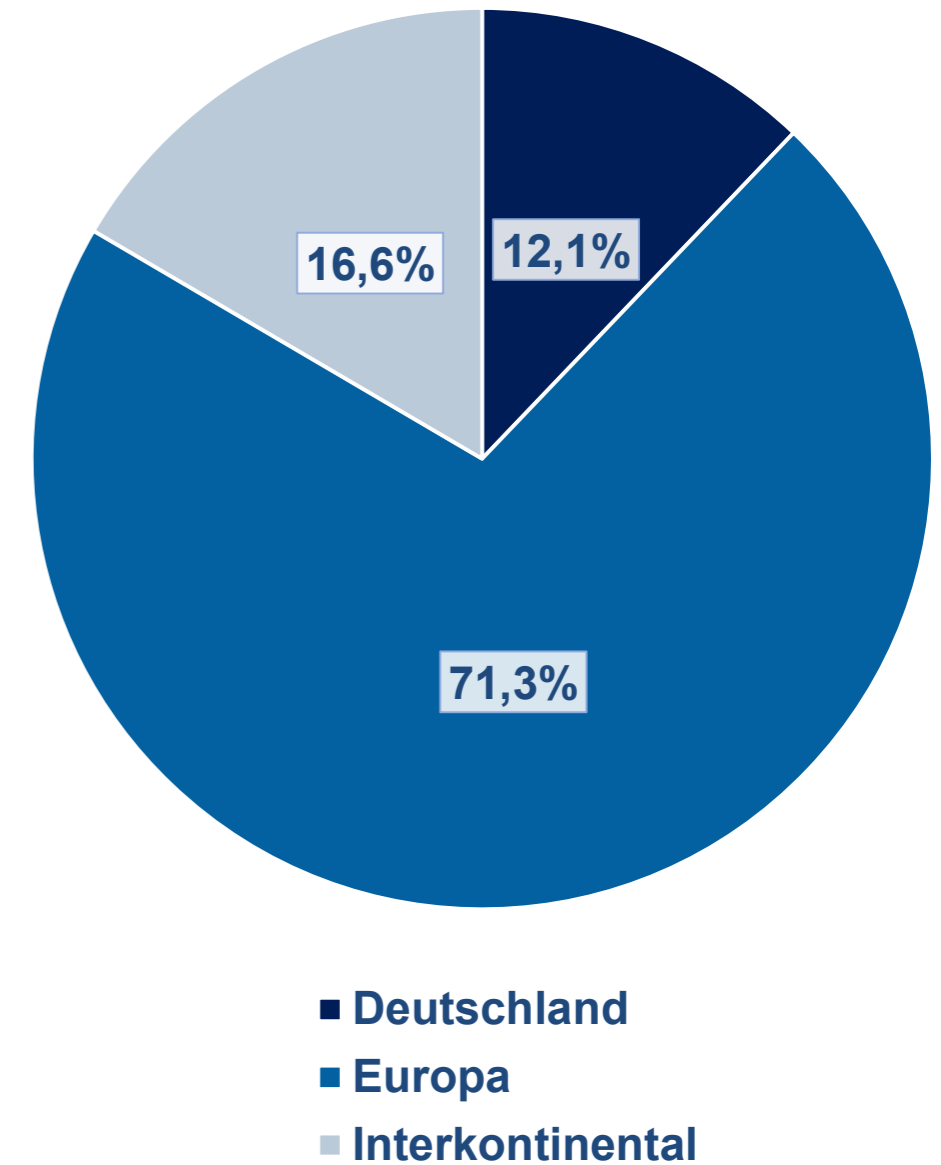


*Die Veränderungsdaten ab Januar 2020 beinhalten auch die Flughäfen: BWE, KSF, LBC, FMM, MGL, RLG, GWT

Passagierentwicklung nach Verkehrsregionen im April 2019, 2021 und 2022



Anteile der gewerblichen Verkehrsströme im April 2022



*Die Veränderungsdaten ab Januar 2020 beinhalten auch die Flughäfen: BWE, KSF, LBC, FMM, MGL, RLG, GWT

Passagiere: Monatsbetrachtung April 2022 und Veränderung zum Vorjahresmonat

FLUGGÄSTE PASSENGERS																				
Flughafen Airport	Lokalaufkommen / Terminal Passengers															Transit (einfach gezählt) Direct Transit (counted once)		Gesamtverkehr (inkl. Transit) Total Traffic (incl. Transit)		
	Gesamt / Total		Linien-, Pauschalflug-, Tramp- und Anforderungsverkehr Scheduled & Charter Traffic										Sonst. Verkehr Other Commercial Traffic							
	An+Ab Arr.+Dep	%	An+Ab Arr.+Dep	%	Deutschland Germany		Europa Europe		davon of which				Außereuropa Non-Europe		An+Ab Arr.+Dep	%	%	%		
				An+Ab Arr.+Dep	%	An+Ab Arr.+Dep	%	EU	%	Schengen	%	An+Ab Arr.+Dep	%	An+Ab Arr.+Dep	%	%	%	%		
Berlin (BER)	1.788.475	579,8%	1.787.346	581,2%	227.022	290,2%	1.454.846	670,8%	1.002.876	784,7%	1.062.694	821,3%	105.478	582,9%	1.129	58,8%	815	-49,7%	1.789.290	575,9%
Braunschweig-Wolfsburg (BWE)	4.288	126,3%	3.116	257,7%	1.061	100,2%	2.026	494,1%	2.014	535,3%	2.026	555,7%	29	-	1.172	14,5%	8	300,0%	4.296	126,5%
Bremen (BRE)	126.888	926,7%	126.592	947,0%	44.014	402,8%	81.570	>1000%	47.234	>1000%	44.448	>1000%	1.008	-	296	10,4%	127	>1000%	127.015	927,5%
Dortmund (DTM)	209.410	251,7%	206.529	250,6%	4.703	325,2%	201.826	249,2%	147.397	332,8%	95.349	546,2%	0	-	2.881	353,0%	0	-	209.410	251,7%
Dresden (DRS)	68.081	>1000%	67.937	>1000%	31.091	785,8%	33.519	>1000%	20.357	>1000%	23.594	>1000%	3.327	>1000%	144	50,0%	159	-	68.240	>1000%
Düsseldorf (DUS)	1.297.249	469,1%	1.295.787	470,7%	108.557	386,5%	1.064.254	468,0%	693.626	590,0%	690.558	573,3%	122.976	607,2%	1.462	64,8%	1.536	576,7%	1.298.785	469,2%
Erfurt (ERF)	10.528	>1000%	10.464	-	280	-	2.667	-	1.421	-	1.421	-	7.517	-	64	25,5%	62	-	10.590	>1000%
Frankfurt (FRA)	3.965.858	303,7%	3.964.868	303,9%	351.859	297,9%	2.281.708	326,4%	1.743.030	340,3%	1.709.768	354,6%	1.331.301	271,7%	990	40,6%	6.875	402,2%	3.972.733	303,8%
Friedrichshafen (FDH)	23.546	>1000%	19.908	>1000%	5.906	-	10.446	705,4%	2.666	-	2.666	-	3.556	-	3.638	>1000%	15	-88,4%	23.561	>1000%
Hahn (HHN)	126.165	>1000%	126.047	>1000%	0	-100,0%	118.101	>1000%	99.691	>1000%	63.290	>1000%	7.946	>1000%	118	16,8%	3.941	-57,3%	130.106	602,9%
Hamburg (HAM)	929.111	544,7%	928.118	546,2%	203.884	323,0%	677.961	651,5%	439.727	733,6%	471.788	747,2%	46.273	787,0%	993	106,0%	201	5,2%	929.312	544,0%
Hannover (HAJ)	313.970	662,2%	313.864	665,0%	49.526	>1000%	232.803	553,4%	130.883	639,5%	132.912	651,0%	31.535	>1000%	106	-35,8%	334	-	314.304	663,0%
Karlsruhe/Baden-Baden (FKB)	116.027	>1000%	115.683	>1000%	164	-	106.906	>1000%	78.524	>1000%	62.329	>1000%	8.613	-	344	39,8%	24	380,0%	116.051	>1000%
Kassel (KSF)	7.660	>1000%	7.531	>1000%	14	-6,7%	5.316	>1000%	5.297	>1000%	5.304	>1000%	2.201	-	129	3,2%	0	-	7.660	>1000%
Köln/Bonn (CGN)	718.388	788,7%	717.514	796,6%	60.824	486,8%	630.033	814,8%	403.005	>1000%	366.303	>1000%	26.657	>1000%	874	7,8%	1.984	>1000%	720.372	790,6%
Leipzig/Halle (LEJ)	117.311	>1000%	116.964	>1000%	19.550	>1000%	73.402	>1000%	48.598	>1000%	47.922	>1000%	24.012	>1000%	347	164,9%	387	13,2%	117.698	>1000%
Lübeck (LBC)	2.000	39,0%	1.945	39,5%	1.588	29,0%	354	151,1%	208	-	234	66,0%	3	-86,4%	55	22,2%	0	-	2.000	39,0%
Memmingen (FMM)	169.879	525,1%	169.409	529,6%	0	-	165.168	513,8%	111.143	723,8%	59.292	>1000%	4.241	-	470	76,7%	9	-10,0%	169.888	524,9%
Mönchengladbach (MGL)	2.957	-22,0%	131	-26,4%	112	80,6%	19	-70,8%	19	-42,4%	19	-40,6%	0	-100,0%	2.826	-21,8%	0	-	2.957	-22,0%
München (MUC)	2.565.915	776,3%	2.564.238	780,9%	413.343	411,0%	1.694.770	835,4%	1.337.465	902,7%	1.297.152	932,7%	456.125	>1000%	1.677	-2,4%	1.169	-50,6%	2.567.084	769,7%
Münster/Osnabrück (FMO)	74.660	>1000%	74.084	>1000%	14.032	889,6%	37.410	>1000%	35.133	-	35.133	>1000%	22.642	>1000%	576	146,2%	0	-	74.660	>1000%
Nürnberg (NUE)	249.449	>1000%	248.141	>1000%	15.585	>1000%	225.319	>1000%	151.670	>1000%	135.590	>1000%	7.237	>1000%	1.308	100,0%	1.581	>1000%	251.030	>1000%
Paderborn/Lippstadt (PAD)	32.049	>1000%	31.810	>1000%	1.639	413,8%	28.967	>1000%	13.120	>1000%	13.127	>1000%	1.204	-	239	92,7%	6	-	32.055	>1000%
Rostock-Laage (RLG)	5.230	>1000%	5.126	>1000%	78	-19,6%	3.815	>1000%	1.028	>1000%	1.030	>1000%	1.233	-	104	6,1%	8	-	5.238	>1000%
Saarbrücken (SCN)	16.707	>1000%	16.616	>1000%	2.276	299,3%	13.218	-	7.258	-	7.258	-	1.122	-	91	355,0%	5	-	16.712	>1000%
Stuttgart (STR)	542.038	555,4%	540.722	561,4%	82.499	405,5%	445.369	580,6%	283.558	920,7%	270.068	973,4%	12.854	-	1.316	39,4%	1.024	746,3%	543.062	555,7%
Sylt (GWT)	11.470	360,1%	10.164	482,5%	8.510	387,7%	1.654	-	0	-	1.654	-	0	-	1.306	74,6%	0	-	11.470	360,1%
Weeze (NRN)	106.569	>1000%	106.174	>1000%	10	-	87.350	>1000%	82.522	>1000%	72.216	>1000%	18.814	-	395	690,0%	0	-	106.569	>1000%
Gesamt / Total	13.601.878	499,1%	13.576.828	502,0%	1.648.127	372,7%	9.680.797	555,3%	6.889.470	629,0%	6.675.145	657,3%	2.247.904	423,7%	25.050	64,5%	20.270	28,2%	13.622.148	495,8%

Bewegungen und Luftfracht: Monatsbetrachtung April 2022 und Veränderung zum Vorjahresmonat

FLUGZEUGBEWEGUNGEN AIRCRAFT MOVEMENTS					LUFTFRACHT und LUFTPOST (in Tonnen) AIR FREIGHT and AIR MAIL (in metric tonnes)								VERKEHRSEINHEITEN TRAFFIC UNITS			
Flughafen Airport	Gewerblicher Verkehr / Commercial Traffic				Gesamtverkehr (inkl. Nichtgewerbl.) Total Traffic (incl. non-commercial)	Lokalaufkommen / Terminal Air Freight and Air Mail						Gesamtverkehr (inkl. Transit) Cargo (incl. Transit)	VE * TU **			
	Gesamt / Total		davon / of which			Gesamt / Total		An+Ab unl.+loaded		Ausladung unloaded				Einladung loaded		
		%	Linien- & Charterverkehr Sched.&Charter Traffic	%			%		%		%				%	
Berlin (BER)	13.888	231,8%	13.529	243,9%	14.624	206,1%	2.783	17,9%	1.179	-3,6%	1.604	41,1%	2.794	10,5%	1.816.305	533,5%
Braunschweig-Wolfsburg (BWE)	867	28,4%	164	59,2%	2.017	-4,0%	0	-	0	-	0	-	0	-	4.288	126,3%
Bremen (BRE)	1.742	126,2%	1.179	377,3%	2.277	75,0%	30	900,0%	25	>1000%	5	400,0%	30	900,0%	127.188	926,6%
Dortmund (DTM)	2.512	38,3%	1.410	116,3%	3.098	29,9%	0	-	0	-	0	-	0	-	209.410	251,7%
Dresden (DRS)	1.017	285,2%	860	561,5%	1.723	89,5%	2	73,3%	1	-25,7%	2	192,5%	2	73,3%	68.105	>1000%
Düsseldorf (DUS)	11.839	263,4%	11.293	296,8%	12.252	247,3%	1.952	116,5%	1.047	106,9%	905	128,8%	2.033	125,6%	1.316.765	455,7%
Erfurt (ERF)	308	-6,9%	77	24,2%	475	-9,5%	0	-100,0%	0	-100,0%	0	-100,0%	0	-100,0%	10.528	141,7%
Frankfurt (FRA)	31.740	109,7%	31.389	111,1%	32.342	108,8%	166.023	-16,5%	80.843	-17,6%	85.180	-15,4%	169.316	-16,0%	5.626.091	89,4%
Friedrichshafen (FDH)	784	375,2%	244	>1000%	3.362	91,2%	0	-100,0%	0	-	0	-100,0%	0	-100,0%	23.546	>1000%
Hahn (HHN)	1.324	50,8%	1.230	68,0%	1.403	44,3%	17.380	-14,7%	8.636	-19,0%	8.744	-9,9%	20.652	-13,5%	299.965	40,9%
Hamburg (HAM)	8.008	242,2%	7.710	262,1%	9.579	171,0%	1.800	1,5%	725	-39,5%	1.075	87,0%	1.800	1,5%	947.111	485,2%
Hannover (HAJ)	3.933	86,6%	2.898	237,4%	5.167	53,5%	2.676	33,7%	1.414	37,5%	1.262	29,7%	2.733	22,3%	340.730	456,7%
Karlsruhe/Baden-Baden (FKB)	1.977	3,6%	853	417,0%	3.159	-11,5%	126	-16,3%	10	-34,7%	116	-14,3%	127	-15,9%	117.286	>1000%
Kassel (KSF)	1.804	2,2%	135	285,7%	2.598	-13,0%	0	-100,0%	0	-	0	-100,0%	0	-100,0%	7.660	>1000%
Köln/Bonn (CGN)	9.270	106,2%	9.100	109,5%	10.297	95,7%	80.663	1,0%	39.422	1,0%	41.241	1,1%	81.727	0,0%	1.525.014	73,5%
Leipzig/Halle (LEJ)	5.879	8,6%	5.776	9,4%	6.392	7,2%	125.240	-7,8%	62.009	-5,2%	63.231	-10,1%	125.289	-7,8%	1.369.708	0,4%
Lübeck (LBC)	1.237	-9,8%	122	-17,6%	2.020	-14,4%	0	-	0	-	0	-	0	-	2.000	39,0%
Memmingen (FMM)	1.347	141,8%	1.087	272,3%	1.964	50,2%	0	-	0	-	0	-	0	-	169.879	525,1%
Mönchengladbach (MGL)	2.678	11,3%	10	25,0%	3.588	-18,2%	1	0,0%	0	-100,0%	1	-	1	0,0%	2.962	-22,0%
München (MUC)	23.381	270,4%	22.493	309,9%	23.976	255,7%	22.174	107,6%	10.165	125,5%	12.009	94,5%	22.862	101,7%	2.787.655	597,5%
Münster/Osnabrück (FMO)	2.076	90,8%	698	990,6%	3.338	0,5%	6	161,2%	5	178,6%	1	102,0%	6	161,2%	74.717	>1000%
Nürnberg (NUE)	2.378	311,4%	2.071	962,1%	3.731	89,2%	201	-65,5%	84	-74,9%	117	-52,7%	360	-52,6%	251.456	>1000%
Paderborn/Lippstadt (PAD)	1.551	-0,4%	440	233,3%	3.323	5,3%	2	-19,1%	0	-100,0%	2	-	2	-19,1%	32.064	>1000%
Rostock-Laage (RLG)	684	-0,1%	54	170,0%	856	11,6%	0	-	0	-	0	-	0	-	5.230	>1000%
Saarbrücken (SCN)	362	17,2%	202	461,1%	568	19,8%	0	-	0	-	0	-	0	-	16.707	>1000%
Stuttgart (STR)	6.107	142,2%	5.260	258,1%	7.206	104,4%	2.644	-45,6%	1.147	5,5%	1.497	-60,3%	2.646	-46,1%	568.482	333,0%
Sylt (GWT)	655	155,9%	190	131,7%	1.304	132,9%	0	-	0	-	0	-	0	-	11.470	360,1%
Weeze (NRN)	1.064	>1000%	691	>1000%	1.391	791,7%	0	-	0	-	0	-	0	-	106.569	>1000%
Gesamt / Total	140.412	122,0%	121.165	173,0%	164.030	88,2%	423.701	-7,6%	206.710	-7,5%	216.991	-7,7%	432.379	-7,7%	17.838.892	160,2%

* eine VE entspricht einem Fluggast (an+ab) oder 100kg Luftfracht oder 100kg Luftpost (an+ab) **one TU is adequate to one passenger or 100kg air freight or 100kg air mail

Passagiere: Kumulierte Betrachtung Januar - April 2022 und Veränderung zum Vorjahreszeitraum

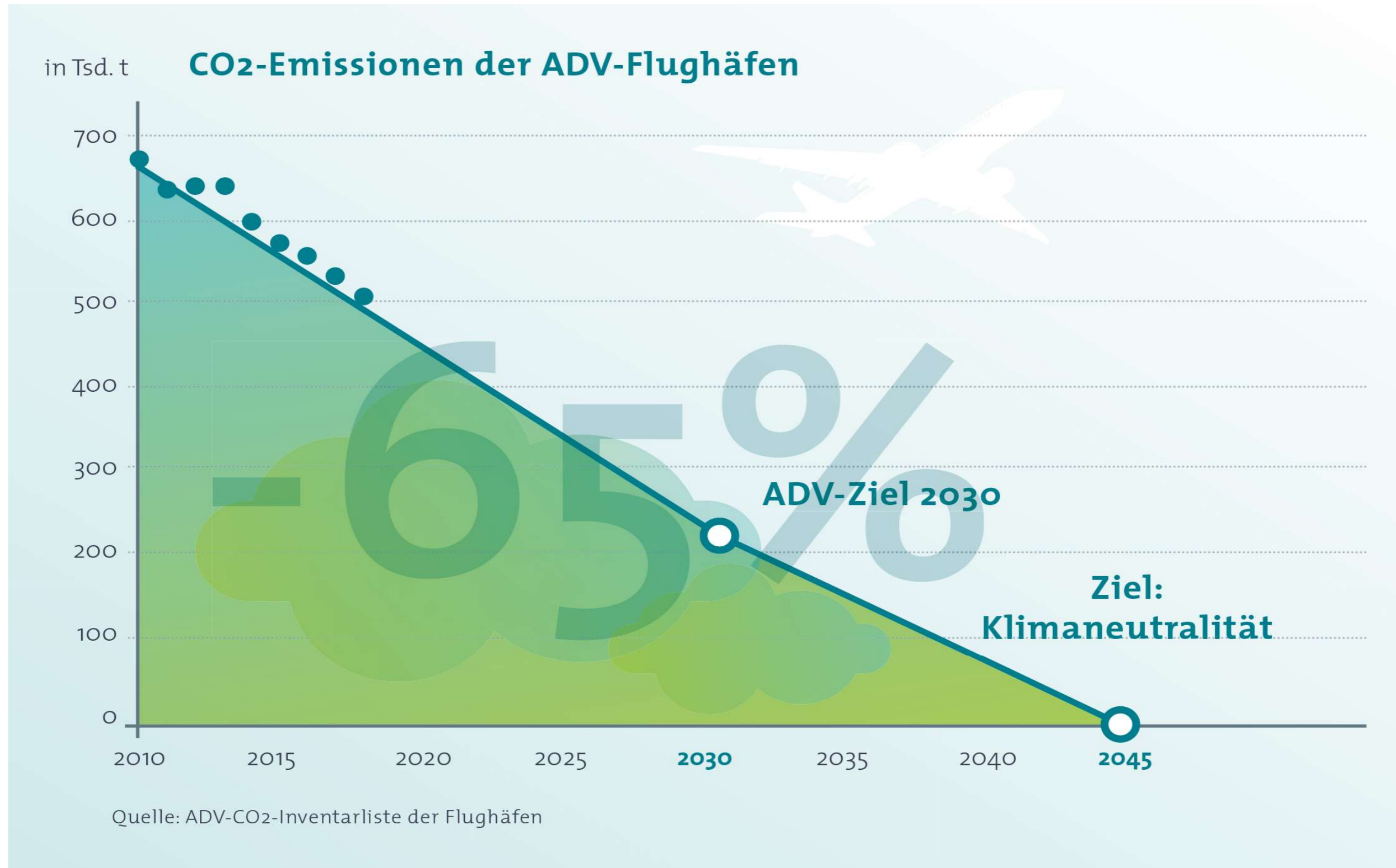
FLUGGÄSTE PASSENGERS																				
Flughafen Airport	Lokalaufkommen / Terminal Passengers													Transit (einfach gezählt) Direct Transit (counted once)		Gesamtverkehr (inkl. Transit) Total Traffic (incl. Transit)				
	Gesamt / Total		Linien-, Pauschalflug-, Tramp- und Anforderungsverkehr Scheduled & Charter Traffic								Sonst. Verkehr Other Commercial Traffic									
					Deutschland Germany		Europa Europe		davon of which		Außereuropa Non-Europe									
	An+Ab Arr.+Dep	%	An+Ab Arr.+Dep	%	An+Ab Arr.+Dep	%	An+Ab Arr.+Dep	%	EU	%	Schengen	%	An+Ab Arr.+Dep	%	An+Ab Arr.+Dep	%				
Berlin (BER)	4.808.210	476,3%	4.805.468	477,2%	612.206	201,4%	3.876.445	573,4%	2.690.214	718,8%	2.823.990	733,5%	316.817	489,1%	2.742	58,4%	2.751	-47,4%	4.810.965	473,1%
Braunschweig-Wolfsburg (BWE)	9.104	10,1%	5.257	45,0%	2.560	91,2%	2.462	8,1%	2.426	12,9%	2.462	13,5%	235	>1000%	3.847	-17,1%	22	266,7%	9.126	10,3%
Bremen (BRE)	297.633	731,7%	296.545	753,8%	116.962	346,4%	177.273	>1000%	110.576	>1000%	107.469	>1000%	2.310	-	1.088	3,1%	613	>1000%	298.246	732,2%
Dortmund (DTM)	614.494	240,4%	607.538	240,3%	13.088	>1000%	594.450	235,1%	411.803	346,9%	255.401	739,7%	0	-	6.956	248,5%	0	-	614.494	240,4%
Dresden (DRS)	141.210	>1000%	140.887	>1000%	75.932	722,6%	56.993	>1000%	35.123	>1000%	41.299	>1000%	7.962	>1000%	323	16,2%	159	44,5%	141.369	>1000%
Düsseldorf (DUS)	3.245.900	374,3%	3.240.749	375,9%	290.391	273,3%	2.565.928	366,0%	1.570.315	479,6%	1.601.954	475,5%	384.430	630,6%	5.151	57,3%	6.501	132,2%	3.252.401	373,3%
Erfurt (ERF)	18.629	>1000%	18.364	>1000%	280	-	6.133	-	4.558	-	4.887	-	11.951	>1000%	265	4,3%	75	-	18.704	>1000%
Frankfurt (FRA)	11.212.662	223,4%	11.209.025	223,5%	978.219	207,2%	6.092.440	235,6%	4.566.515	243,5%	4.510.998	252,4%	4.138.366	210,8%	3.637	42,0%	33.300	461,6%	11.245.962	223,8%
Friedrichshafen (FDH)	51.450	739,2%	45.965	772,4%	12.642	-	26.072	394,8%	6.006	>1000%	6.006	>1000%	7.251	-	5.485	536,3%	193	47,3%	51.643	724,7%
Hahn (HHN)	286.066	924,9%	285.208	929,0%	62	-30,3%	267.750	962,0%	213.235	>1000%	148.637	>1000%	17.396	620,0%	858	342,3%	12.880	-44,0%	298.946	487,3%
Hamburg (HAM)	2.437.476	439,6%	2.434.459	441,0%	559.654	243,7%	1.723.330	543,8%	1.105.589	625,2%	1.188.020	628,1%	151.475	678,5%	3.017	70,9%	864	147,6%	2.438.340	439,3%
Hannover (HAJ)	745.370	588,9%	744.614	591,3%	116.597	863,3%	550.080	490,4%	320.051	754,9%	329.118	776,3%	77.937	>1000%	756	53,3%	2.314	776,5%	747.684	589,3%
Karlsruhe/Baden-Baden (FKB)	271.203	>1000%	270.047	>1000%	179	193,4%	252.048	>1000%	181.887	>1000%	154.193	>1000%	17.820	>1000%	1.156	91,7%	386	183,8%	271.589	>1000%
Kassel (KSF)	17.119	>1000%	16.745	>1000%	78	62,5%	11.936	>1000%	11.846	>1000%	11.879	>1000%	4.731	>1000%	374	-20,8%	214	-	17.333	>1000%
Köln/Bonn (CGN)	1.773.793	678,1%	1.771.091	690,4%	162.375	384,4%	1.535.868	743,0%	1.001.178	>1000%	920.134	>1000%	72.848	771,2%	2.702	-30,7%	3.721	139,6%	1.777.514	674,4%
Leipzig/Halle (LEJ)	249.876	>1000%	249.247	>1000%	47.187	>1000%	136.494	>1000%	94.415	>1000%	93.241	>1000%	65.566	>1000%	629	38,5%	5.179	>1000%	255.055	>1000%
Lübeck (LBC)	5.911	51,1%	5.750	66,5%	5.007	58,8%	740	168,1%	541	>1000%	566	126,4%	3	-88,0%	161	-64,8%	7	-	5.918	51,3%
Memmingen (FMM)	473.240	447,4%	471.693	449,8%	0	-	460.005	438,3%	288.719	683,5%	151.692	>1000%	11.688	>1000%	1.547	130,6%	31	121,4%	473.271	447,3%
Mönchengladbach (MGL)	10.176	-15,6%	433	-24,2%	334	-25,9%	99	43,5%	69	109,1%	88	144,4%	0	-100,0%	9.743	-15,2%	0	-	10.176	-15,6%
München (MUC)	6.645.950	674,9%	6.639.691	678,4%	1.094.883	305,8%	4.344.130	772,2%	3.349.993	895,9%	3.239.084	908,4%	1.200.678	>1000%	6.259	32,4%	9.561	40,9%	6.655.511	669,9%
Münster/Osnabrück (FMO)	140.394	>1000%	138.294	>1000%	36.120	>1000%	70.746	>1000%	63.966	-	63.966	>1000%	31.428	>1000%	2.100	159,6%	130	>1000%	140.524	>1000%
Nürnberg (NUE)	499.036	>1000%	494.132	>1000%	35.124	>1000%	431.736	>1000%	288.359	>1000%	258.742	>1000%	27.272	869,8%	4.904	29,8%	4.278	445,0%	503.314	>1000%
Paderborn/Lippstadt (PAD)	46.797	>1000%	46.272	>1000%	2.493	148,3%	40.204	>1000%	20.098	>1000%	20.117	>1000%	3.575	-	525	-46,9%	6	-96,7%	46.803	>1000%
Rostock-Laage (RLG)	13.652	>1000%	13.232	>1000%	417	65,5%	9.600	>1000%	3.722	>1000%	3.724	>1000%	3.215	>1000%	420	15,7%	30	>1000%	13.682	>1000%
Saarbrücken (SCN)	26.921	>1000%	26.618	>1000%	5.458	137,5%	19.034	>1000%	9.229	>1000%	9.229	>1000%	2.126	-	303	339,1%	12	-73,3%	26.933	>1000%
Stuttgart (STR)	1.323.340	430,8%	1.318.895	435,4%	214.201	294,2%	1.071.604	458,8%	628.689	840,4%	599.104	891,9%	33.090	>1000%	4.445	50,1%	6.286	>1000%	1.329.626	432,4%
Sylt (GWT)	18.436	355,3%	15.424	448,7%	13.668	468,1%	1.756	333,6%	0	-100,0%	1.756	-	0	-	3.012	143,3%	0	-	18.436	355,3%
Weeze (NRN)	225.518	>1000%	216.675	>1000%	10	-	183.263	>1000%	164.421	>1000%	152.042	>1000%	33.402	510,9%	8.843	>1000%	0	-	225.518	>1000%
Gesamt / Total	35.609.566	384,9%	35.528.318	387,3%	4.396.127	271,3%	24.508.619	439,9%	17.143.543	517,2%	16.699.798	538,1%	6.623.572	322,6%	81.248	55,5%	89.513	85,4%	35.699.083	383,0%

Bewegungen und Luftfracht: Kumul. Betrachtung Januar - April 2022 und Veränderung zum Vorjahreszeitraum

FLUGZEUGBEWEGUNGEN AIRCRAFT MOVEMENTS					LUFTFRACHT und LUFTPOST (in Tonnen) AIR FREIGHT and AIR MAIL (in metric tonnes)									VERKEHRSEINHEITEN TRAFFIC UNITS		
Flughafen Airport	Gewerblicher Verkehr / Commercial Traffic				Gesamtverkehr (inkl. Nichtgewerbl.) Total Traffic (incl. non-commercial)		Lokalaufkommen / Terminal Air Freight and Air Mail						Gesamtverkehr (inkl. Transit) Cargo (incl. Transit)		VE * TU **	
	Gesamt / Total		davon / of which				Gesamt / Total									
		%		%		%	An+Ab unl.+loaded	%	Ausladung unloaded	%	Einladung loaded	%		%		
Berlin (BER)	43.055	219,9%	41.967	233,1%	46.197	192,3%	10.729	34,0%	4.582	12,8%	6.147	55,9%	11.419	32,6%	4.915.496	437,6%
Braunschweig-Wolfsburg (BWE)	2.917	62,6%	550	46,7%	7.053	11,6%	0	-	0	-	0	-	0	-	9.104	10,1%
Bremen (BRE)	4.757	109,7%	3.254	300,2%	6.477	62,4%	125	184,1%	113	169,0%	12	500,0%	125	184,1%	298.883	725,1%
Dortmund (DTM)	8.435	66,1%	4.345	150,0%	10.593	48,0%	0	-	0	-	0	-	0	-	614.494	240,4%
Dresden (DRS)	2.640	318,4%	2.168	492,3%	5.029	87,1%	9	121,1%	4	140,3%	5	109,1%	9	121,1%	141.299	>1000%
Düsseldorf (DUS)	33.505	234,7%	31.428	270,3%	35.293	217,9%	8.884	119,4%	5.018	109,5%	3.866	133,8%	8.991	121,3%	3.334.743	360,1%
Erfurt (ERF)	992	0,5%	336	34,9%	1.690	4,4%	446	-52,5%	166	-72,4%	280	-17,2%	917	-41,0%	23.087	138,8%
Frankfurt (FRA)	104.107	100,0%	102.760	101,4%	106.250	98,7%	677.178	-10,2%	326.891	-12,4%	350.288	-8,2%	690.052	-10,1%	17.984.443	63,3%
Friedrichshafen (FDH)	1.858	253,9%	643	>1000%	8.991	52,4%	0	240,0%	0	-	0	240,0%	0	240,0%	51.453	739,1%
Hahn (HHN)	3.887	44,0%	3.537	52,5%	4.260	47,7%	64.149	-19,0%	31.265	-21,8%	32.884	-16,1%	74.025	-16,5%	927.556	13,2%
Hamburg (HAM)	24.050	232,6%	23.008	253,0%	29.230	162,5%	8.581	56,8%	3.981	27,2%	4.600	96,2%	8.581	56,8%	2.523.286	398,2%
Hannover (HAJ)	12.395	94,7%	8.556	214,8%	16.946	59,2%	12.409	40,2%	6.578	53,6%	5.831	27,6%	13.110	33,1%	869.460	341,9%
Karlsruhe/Baden-Baden (FKB)	6.390	20,2%	2.326	247,2%	11.772	6,9%	530	-24,2%	43	-69,2%	487	-13,0%	531	-24,0%	276.504	>1000%
Kassel (KSF)	5.560	15,8%	402	255,8%	8.646	1,5%	1	-77,1%	0	-75,5%	1	-77,7%	1	-77,1%	17.129	>1000%
Köln/Bonn (CGN)	29.513	81,1%	28.903	83,5%	33.429	73,8%	314.053	1,3%	152.797	0,1%	161.256	2,5%	318.817	0,5%	4.914.321	47,7%
Leipzig/Halle (LEJ)	22.801	13,9%	22.427	14,7%	24.744	11,4%	510.321	3,3%	248.025	4,4%	262.296	2,4%	510.727	3,1%	5.353.085	8,2%
Lübeck (LBC)	4.093	4,3%	456	30,7%	6.536	5,5%	0	-	0	-	0	-	0	-	5.911	51,1%
Memmingen (FMM)	4.446	154,2%	3.222	292,4%	7.609	75,7%	0	-	0	-	0	-	0	-	473.240	447,4%
Mönchengladbach (MGL)	9.771	25,9%	44	76,0%	13.208	-6,1%	1	-55,6%	0	-71,4%	1	-50,0%	1	-55,6%	10.188	-15,7%
München (MUC)	71.951	277,7%	68.221	323,3%	74.521	259,1%	86.295	101,3%	40.983	128,1%	45.312	81,9%	89.064	95,1%	7.508.900	483,7%
Münster/Osnabrück (FMO)	6.923	106,3%	1.690	>1000%	11.452	30,9%	41	>1000%	34	>1000%	7	>1000%	43	869,3%	140.804	>1000%
Nürnberg (NUE)	6.203	219,9%	4.670	864,9%	11.766	73,8%	2.266	28,2%	1.523	76,1%	744	-17,7%	2.793	18,6%	521.699	842,5%
Paderborn/Lippstadt (PAD)	5.129	9,2%	918	198,1%	10.266	8,6%	110	352,9%	97	>1000%	13	-40,3%	110	352,9%	47.897	>1000%
Rostock-Laage (RLG)	1.903	16,0%	157	196,2%	2.315	12,5%	0	-	0	-	0	-	0	-	13.652	>1000%
Saarbrücken (SCN)	1.034	25,6%	473	154,3%	1.678	23,3%	1	-88,3%	1	-92,5%	0	-51,2%	1	-88,3%	26.931	989,9%
Stuttgart (STR)	17.612	121,4%	14.211	193,4%	21.953	87,3%	11.330	-51,3%	4.583	-20,7%	6.747	-61,4%	11.338	-51,7%	1.436.639	198,1%
Sylt (GWT)	1.272	150,9%	278	104,4%	2.724	190,1%	0	-	0	-	0	-	0	-	18.436	355,3%
Weeze (NRN)	3.227	>1000%	1.525	>1000%	4.509	747,6%	0	-	0	-	0	-	0	-	225.518	>1000%
Gesamt / Total	440.426	116,7%	372.475	153,5%	525.137	87,1%	1.707.459	-1,5%	826.681	-1,9%	880.778	-1,1%	1.740.656	-1,7%	52.684.159	113,5%

* eine VE entspricht einem Fluggast (an+ab) oder 100kg Luftfracht oder 100kg Luftpost (an+ab) **one TU is adequate to one passenger or 100kg air freight or 100kg air mail

Die Klimastrategie der Flughäfen



Die Klimastrategie der Flughäfen

Die ADV setzt sich aktiv für den Klimaschutz ein. Die Flughäfen streben den klimaneutralen Flughafenbetrieb bis zum Jahr 2045 an. Der wichtigste Meilenstein auf diesem Weg: 65 Prozent CO₂-Einsparung bis zum Jahr 2030.

Erläuterungen

Passagiere

Lokales Fluggastaufkommen

Ankommende und abfliegende Passagiere (einschließlich Umsteiger) ohne Transitfluggäste.

Transitfluggäste

Fluggäste, die innerhalb einer Flugstrecke (Flug unter gleicher Flugnummer) auf einem Berichtsflughäfen zwischenlanden ohne das Flugzeug zu verlassen.

Umsteiger

Passagiere, die ihre Gesamtflugreise (Zusammensetzung von Teilstrecken) zwischen Herkunfts- und Endzielflughafen an einem Berichtsflughafen unterbrechen. Sie fliegen mit einer anderen Flugnummer und einem anderen Fluggerät weiter.

Gesamter Fluggastverkehr

Ankommende und abfliegende Passagiere (einschließlich Umsteiger) und Transitfluggäste.

Flugbewegungen

Flugbewegungen gewerblich:

Alle Flugbewegungen zur gewerblichen bzw. entgeltlichen Beförderung von Personen, Fracht und Post im Linien- und Charterverkehr, für die dem Luftfahrtunternehmen eine entsprechende Genehmigung erteilt wurde.

Flugbewegungen gesamt:

Gewerbliche Flugbewegungen und alle sonstigen Verkehre, wie z.B. gewerbliche Schulflüge, Bildflüge, Reklameflüge sowie Land- und forstwirtschaftliche Flüge, Taxiflüge, Leer- und Bereitstellungsflüge, nicht gewerblicher Verkehr (Werkverkehr, Sport-, Werkstatt-, private Reiseflüge, sowie nichtgewerbliche Schulflüge).

Luftfracht/Luftpost

Örtlicher Luftfracht- bzw. Luftpostverkehr

Umfasst ankommende und abfliegende Luftfracht bzw. Luftpost einschließlich Umladung.

Transitluftfracht- bzw. Transitluftpostaufkommen

Luftfracht bzw. Luftpost, die nach einer Zwischenlandung unter gleicher Flugnummer weitergeflogen wird.

Ansprechpartner

Arbeitsgemeinschaft deutscher Verkehrsflughäfen

German Airports Association

Friedrichstraße 79

D-10117 Berlin

Ansprechpartner

Markus Engemann, Bereichsleiter Markt und Verkehr

Tel. +49 30 31 01 18 42

Fax +49 30 31 01 18 90

Redaktion

Niclas Hinrichs, Assistenz Verkehr, Verbandskommunikation

Tel. +49 30 31 01 18 17

Fax +49 30 31 01 18 90

Hinweis

Trotz größter Sorgfalt können wir Irrtümer und Fehler nicht gänzlich ausschließen und behalten uns gegebenenfalls spätere Korrekturen vor.

Despite high diligence we cannot completely exclude mistakes and errors and reserve later corrections if necessary.