

FLUGHAFENVERBAND

Unsere Flughäfen: Regionale Stärke, Globaler Anschluss



ADV-Monatsstatistik

ADV Monthly Traffic Report

März 2022



Kurz und knapp

Auf einen Blick – Lockerungen der Corona-Beschränkungen lassen Nachfrage aufleben – Fast die Hälfte der Reisenden zurück

Im März 2022 konnten wieder mehr Passagiere an den Flughäfen gezählt werden. Gegenüber dem Vorkrisenniveau fehlten allerdings mit -51,1% noch knapp die Hälfte der Reisenden aus 2019.

- 9,4 Mio Passagiere nutzten die deutschen Flughäfen. Im Vergleich zum März 2021 liegt das Aufkommen damit deutlich höher (+377,8%).
- Das Cargo-Aufkommen bleibt stabil auf hohem Niveau: 453.588t bedeuten zwar -4,3% zum Vorjahr, gegenüber 2019 sind es aber noch +3,0% .
- Die Zahl der gewerblichen Flugbewegungen war mit 120.969 Starts und Landungen mehr als doppelt so hoch wie im März 2021 (+123,0%), gegenüber 2019 wurden mit -32,8% wieder mehr als zwei Drittel aller gewerblichen Flüge durchgeführt.

Der März im Blick – Lockerungen der Corona-Beschränkungen lassen Nachfrage aufleben

- Mit 1.17 Mio innerdeutschen Passagieren (+251,6% ggü 2021) lag die Nachfrage im Vergleich zum Vorkrisenjahr 2019 bei nur 28,9%.
- Im Europa-Verkehr konnte das Aufkommen gegenüber 2021 mehr als verfünffacht werden. Die 6,37 Mio Passagiere bedeuten ein Plus von +423,2% gegenüber dem Vorjahr. Im Vergleich zum Vorkrisenniveau von 2019 sind dies erstmals mehr als die Hälfte aller Reisenden (55,0%).
- Die Interkont-Nachfrage wuchs zum Vorjahr um +356,9% auf über 1,82 Mio Passagiere. Im Vergleich zum Februar 2019 entspricht dies erstmals auch mehr als der Hälfte (51,2%).

Im März hat das Aufkommen gegenüber den Vormonaten in allen Verkehrssegmenten zulegen können. Wegfallende Corona-Beschränkungen und erleichterte Einreisebestimmungen stimulierten die Passagiernachfrage. In einigen Marktsegmenten konnten wieder mehr als die Hälfte der Reisenden begrüßt werden. Insbesondere der Vergleich zum Vorjahr zeigt, dass der Luftverkehr wieder deutlich wächst. Die fehlenden Verkehrsangebote nach Russland und in die Ukraine fallen statistisch nicht ins Gewicht, da die Marktnachfrage durch die Pandemie ohnehin auf sehr geringem Niveau lag.

Das Jahr im Blick – Positiver Trend im ersten Quartal

Von Januar bis März wurden an den deutschen Flughäfen mehr als 22,0 Mio. Passagiere (an+ab) gezählt. Mit +333,8% verzeichnen die Flughäfen ein starkes Wachstum zum Vorjahr. Zum Vorkrisenniveau in 2019 fehlen aber noch 56,7%.

- 2,74 Mio Passagiere flogen innerdeutsch (+228,9% zum Vorjahr, gegenüber Jan-Mrz 2019 sind es -74,8%).
- 14,82 Mio Passagiere sind im Europa-Verkehr an den deutschen Flughäfen unterwegs (+384,2% zum Vorjahr, gegenüber Jan–Mrz 2019 sind es -50,9%).
- Die Interkont-Nachfrage (4,37 Mio Paxe) wächst mit +284,5% zum Vorjahr (gegenüber Jan-Mrz 2019 sind es -54,9%).

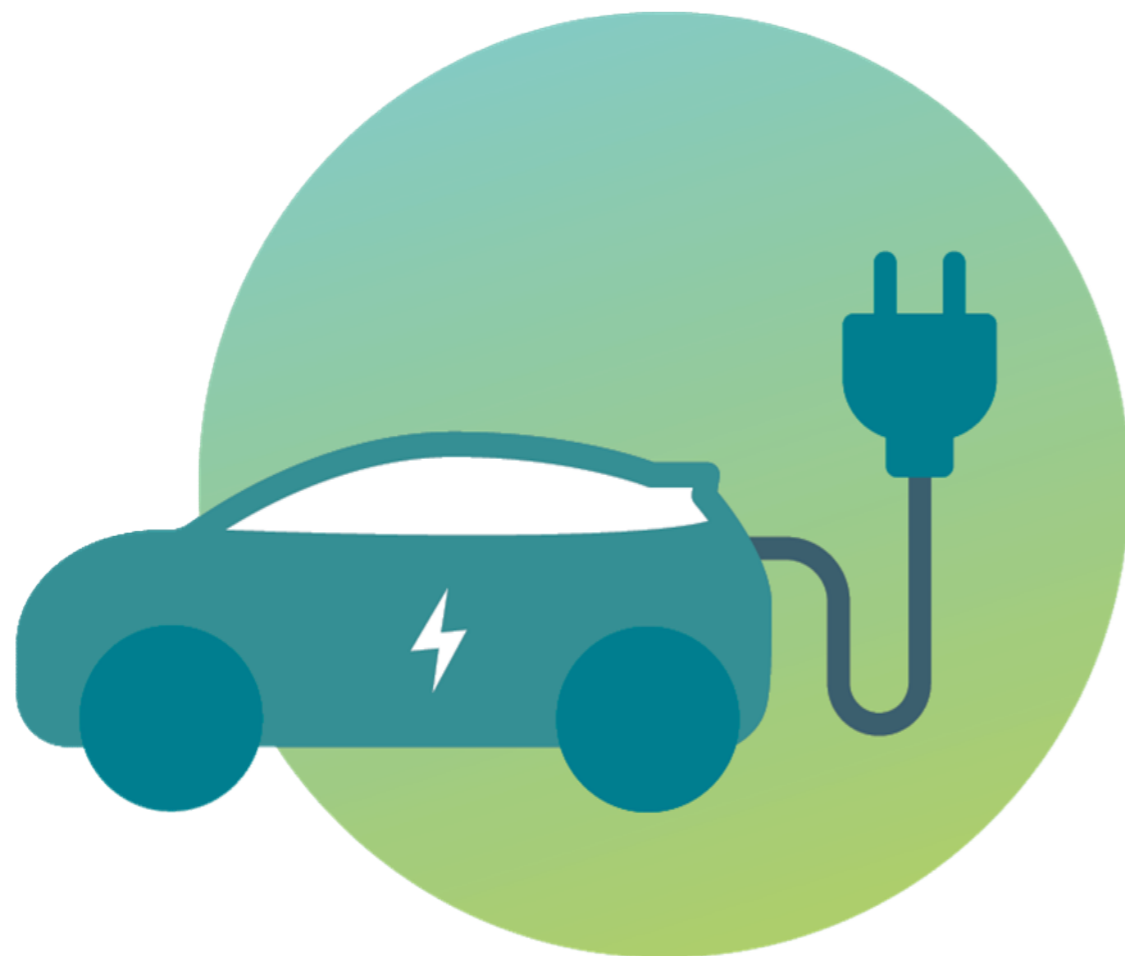
Zu Jahresbeginn war der Reisemarkt noch im Würgegriff der Pandemie. Die Omikronvariante verhinderte viele Reiseanlässe mit dem Flugzeug. Vor allem die innerdeutsche Nachfrage entwickelte sich unterdurchschnittlich. Hier fehlten wichtige Nachfragegruppen wie der Businessverkehr, der einem Modal Change zu landgebundenen Verkehrsträgern unterliegt. Mit dem Wegfall zahlreicher Reisebeschränkungen wächst das Feederaufkommen in die Hubs für Langstreckendestinationen. Auch die gelockerten Einreisebestimmungen lassen in den letzten Wochen des Winterflugplans 2021/2022 wieder vermehrt touristische und Leisure-Verkehre zu. Der entscheidende Unterschied zum Vorjahr liegt im deutlich höheren Aufkommensniveau der Europaverkehre. So zeigt der Blick in die Buchungssysteme eine große Reiselust in Deutschland – die Grundlage für die erwartete dynamische Entwicklung während des Sommerflugplans und der im April anstehenden Osterreisewelle ist gesetzt. Die Auswirkungen des Russland-Ukraine-Krieges sind aufgrund des geringen Verkehrsaufkommens in den Passagierstatistiken kaum spürbar.

Cargo-Aufkommen – Aufkommen legt weiter zu, kann aber nicht mit Vorjahres-Dynamik mithalten

Die Luftfrachtnachfrage war auch im März auf hohem Niveau, hat aber an Dynamik eingebüßt. Gegenüber Februar legt das Aufkommen um beinahe 50.000t auf 453.588t umgeschlagene Fracht zu. Gegenüber der starken Vorjahresdynamik entspricht dies einer Veränderungsrate von -4,3%. Der Russland-Ukraine-Krieg wirkt sich auf die Luftfrachtentwicklung aus: Die Luftraumsperrungen über Russland für deutsche und EU-Carrier lassen weiterhin kein Wachstum zu. Die Sibirienrouten sind der kürzeste Weg in die wichtigen Frachtmärkte in Japan, Südkorea und China. Die Einladungen sinken um -4,2% auf 237.437t (gegenüber 2019 +4,9%). Auch die Ausladungen verringern sich um -4,4% auf 216.151t (gegenüber 2019 +0,9%). In der kumulierten Betrachtung des ersten Quartals 2022 entwickelte sich das Cargoaufkommen mit +0,7% und 1.283.758t positiv.

Auf einen Blick		März			Kumulierte Zahlen für 2022 (Jan - Mrz)		
		absolut	gg. 2019	gg. 2021	absolut	gg. 2019	gg. 2021
Passagiere Passengers	(an + ab) (arr. + dep.)	9.402.265	-51,1%	377,8%	22.007.688	-56,7%	333,8%
Luftfracht / Luftpost [t] Cargo	(an + ab) (arr. + dep.)	453.588	3,0%	-4,3%	1.283.758	8,4%	0,7%
Ausladung Unloaded		216.151	0,9%	-4,4%	619.971	8,2%	0,1%
Einladungen Loaded		237.437	4,9%	-4,2%	663.787	8,5%	1,2%
Bewegungen Movements	(gesamt) (total)	149.029	-25,4%	93,0%	361.107	-36,1%	86,6%
	(gewerblich) (commercial)	120.969	-32,8%	123,0%	300.014	-40,9%	114,3%
Verkehrseinheiten Traffic Units		13.938.145	-41,1%	107,8%	34.845.266	-44,4%	95,5%

Nachhaltige Mobilität ausbauen



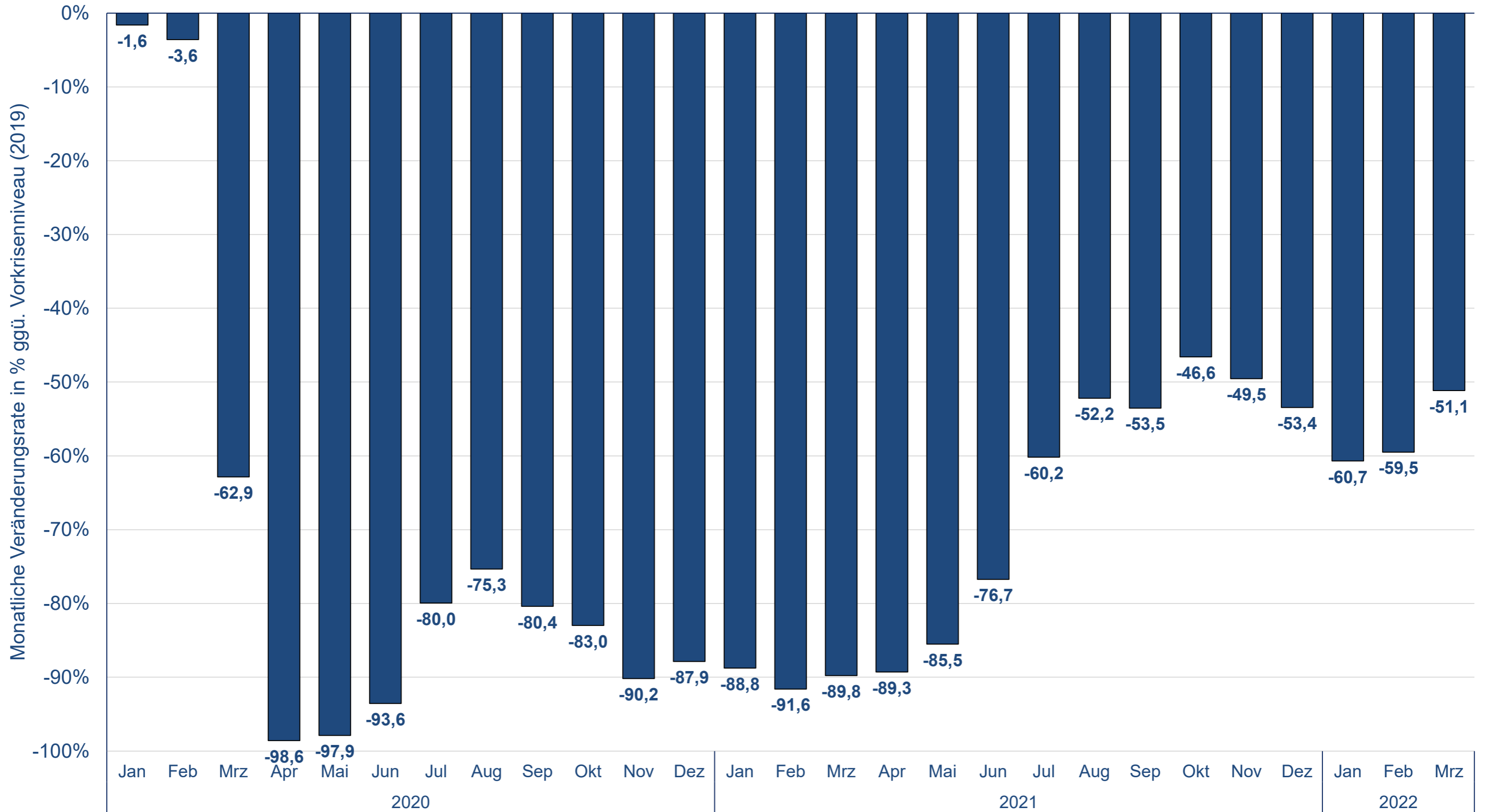
An deutschen Flughäfen wird viel bewegt – besonders auf dem Vorfeld: Passagiere, Güter, Treibstoffe, die Flugzeugbesatzungen und vieles mehr. Dabei wird Treibstoff verbraucht und Kohlendioxid erzeugt. Durch den Einsatz von **alternativen Antrieben und Kraftstoffen** im Fuhrpark können die deutschen Flughafenbetreiber Treibstoff einsparen, den **CO₂-Ausstoß reduzieren** und somit ihre **Klimabilanz verbessern**.

Fahrzeuge mit konventionellen Antrieben werden sukzessiv ausgetauscht.

Der **Emissionen eines Flughafens** lassen sich also durch den Einsatz von **E-Fahrzeugen**, die Nutzung von **alternativen Kraftstoffen** wie z. B. Diesel aus Abfällen oder durch

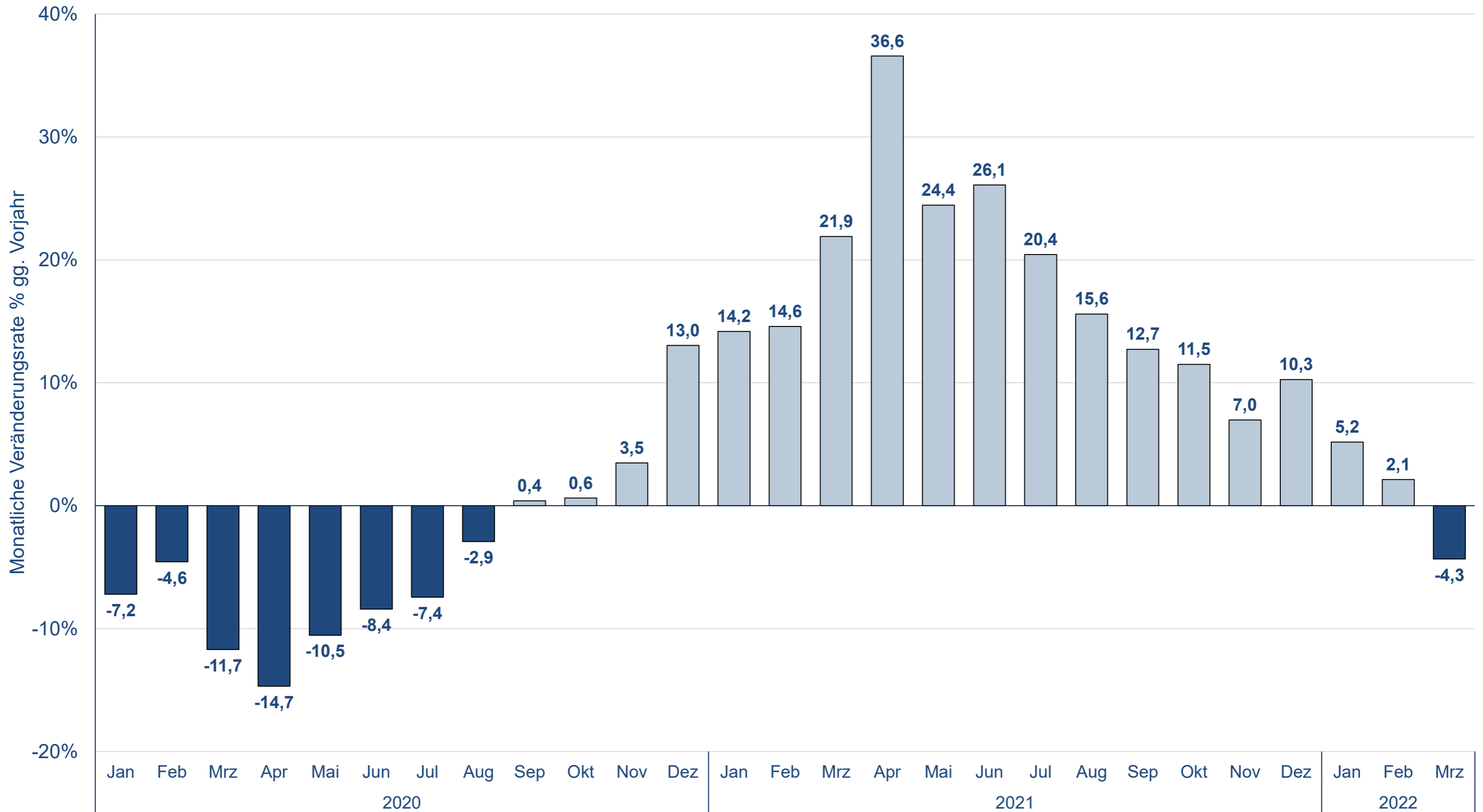
Wasserstofffahrzeuge reduzieren. Eine weitere Reduktion der Emissionen kann an den Flughäfen erreicht werden, wenn der Strom für die Elektrofahrzeuge und die Kraftstoffe zusätzlich aus **erneuerbaren Energien** hergestellt werden.

Passagierverkehr Januar 2020 - März 2022 (an+ab)



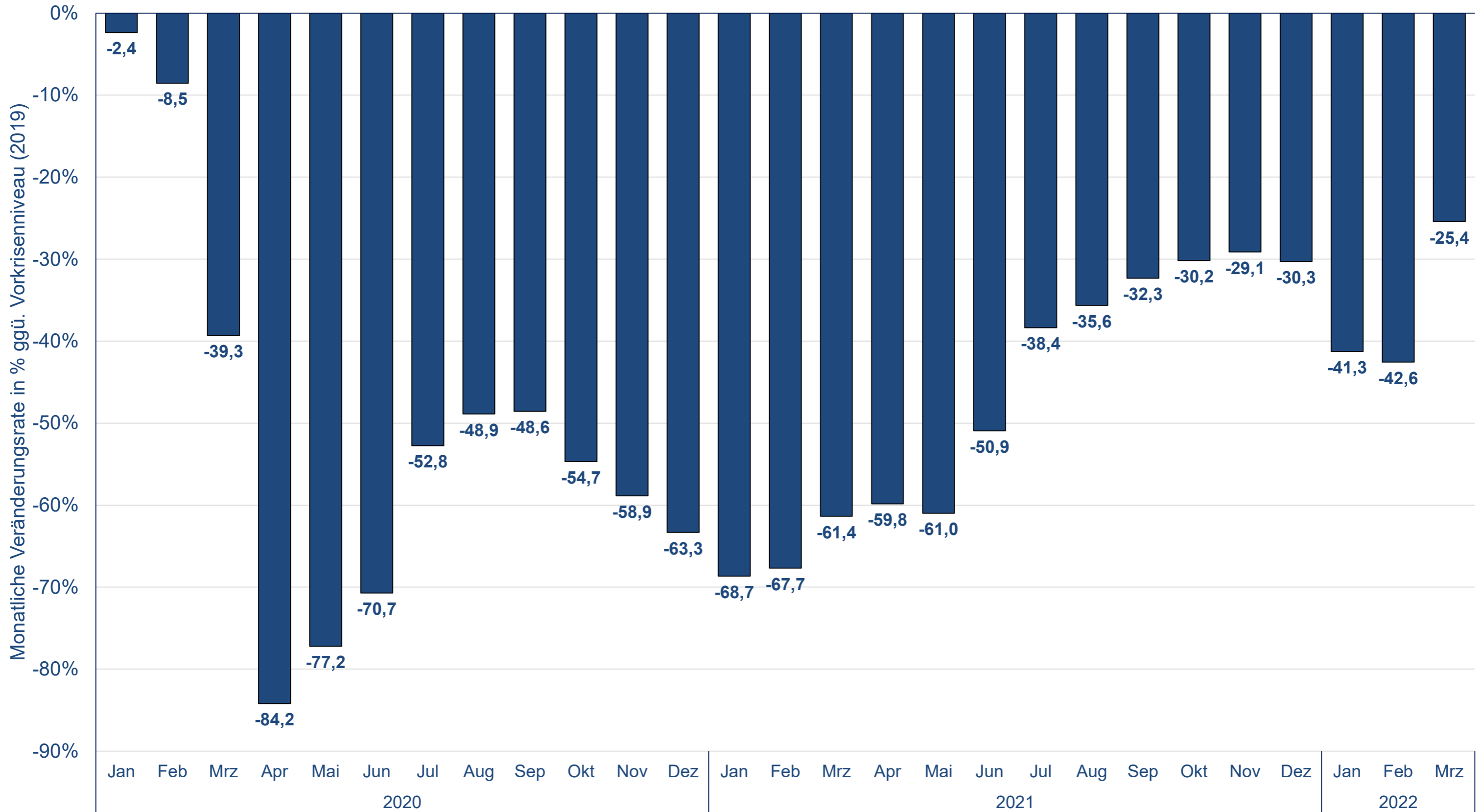
*Die Veränderungsdaten ab Januar 2020 beinhalten auch die Flughäfen: BWE, KSF, LBC, FMM, MGL, RLG, GWT

Cargoverkehr Januar 2020 - März 2022 (an+ab)



*Die Veränderungsdaten ab Januar 2020 beinhalten auch die Flughäfen: BWE, KSF, LBC, FMM, MGL, RLG, GWT

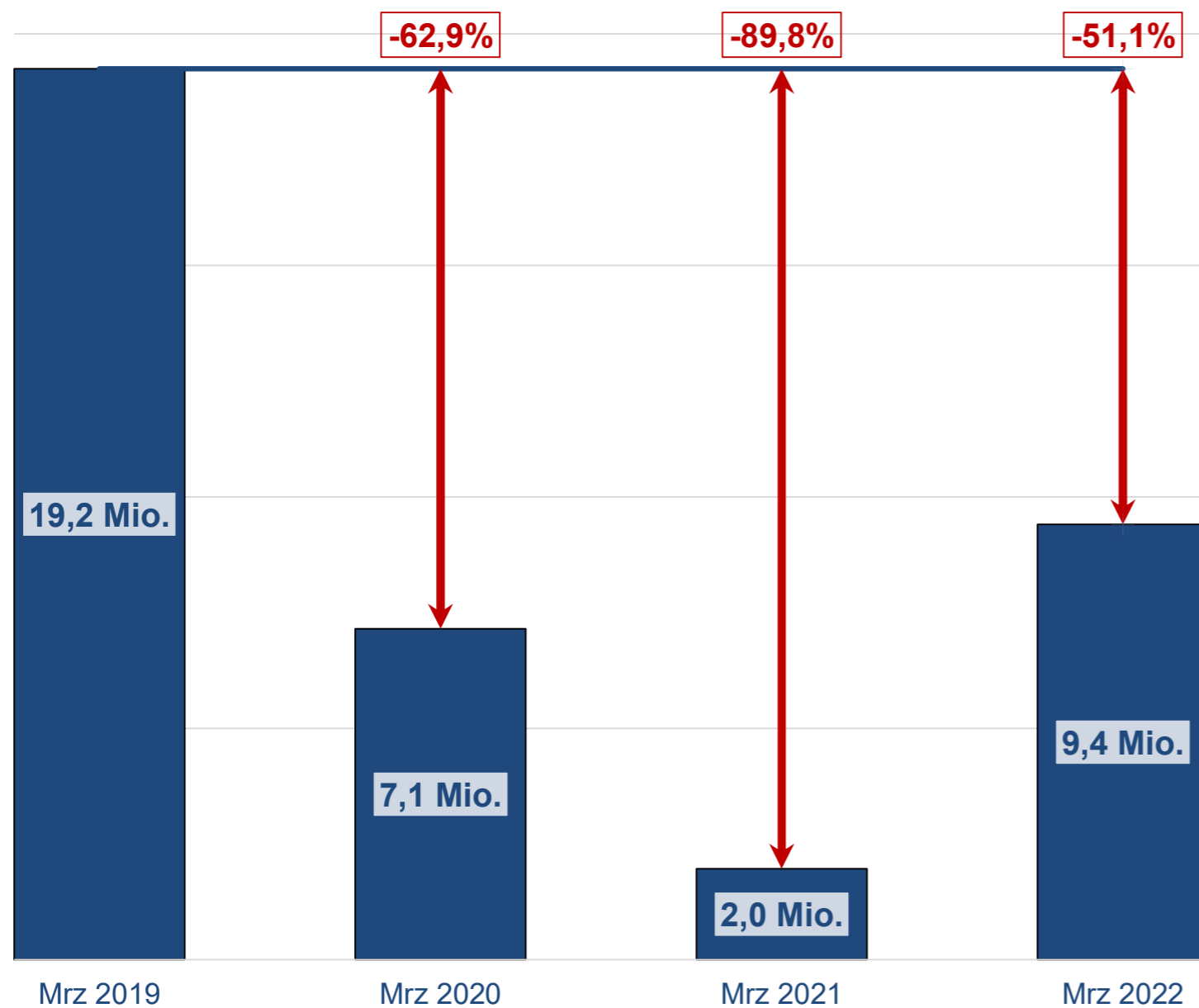
Flugzeugbewegungen Januar 2020 - März 2022 (gesamt)



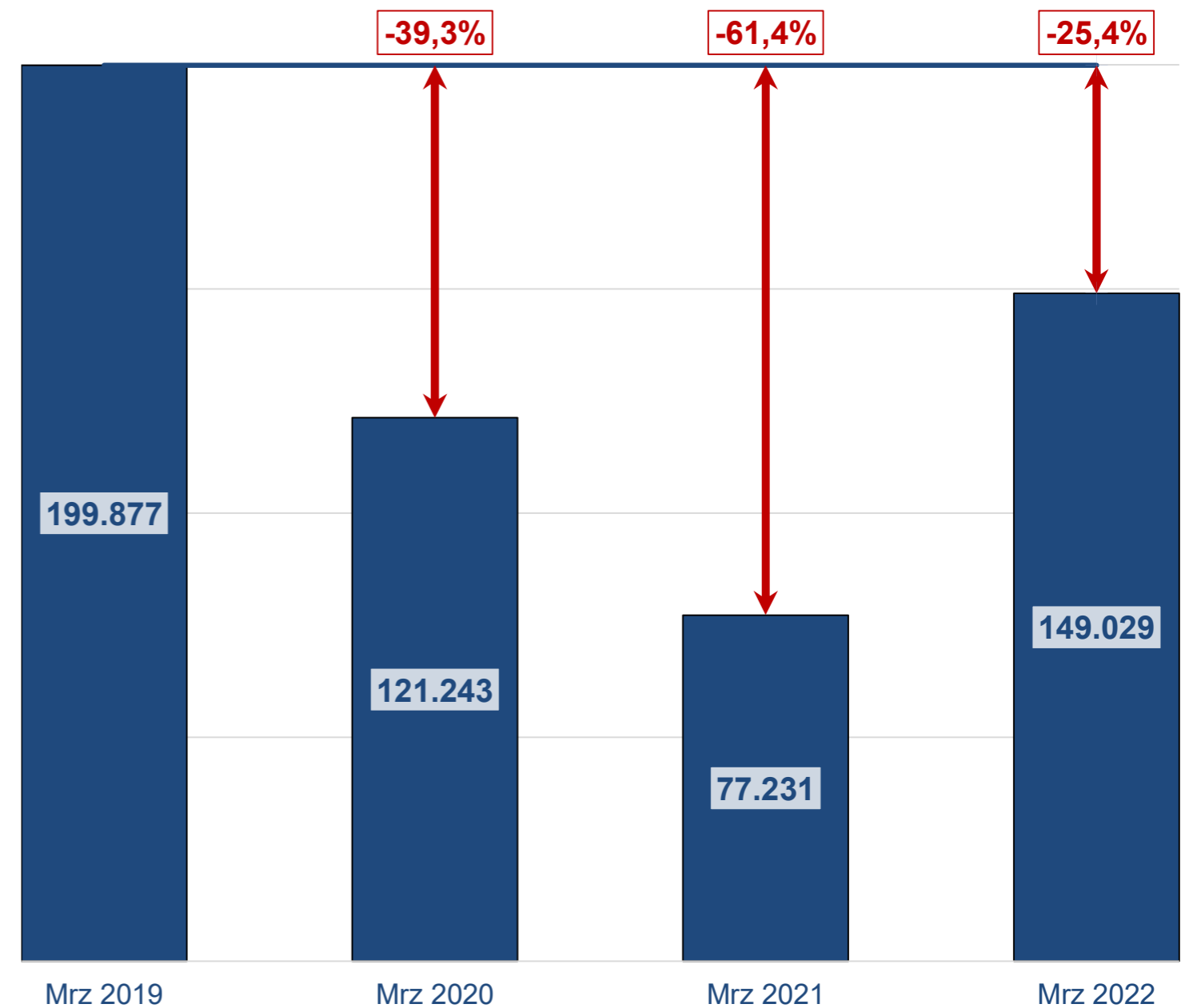
*Die Veränderungsdaten ab Januar 2020 beinhalten auch die Flughäfen: BWE, KSF, LBC, FMM, MGL, RLG, GWT

Passagiere und Bewegungen im Monat März in den Jahren 2019 - 2022

Passagiere (an+ab)

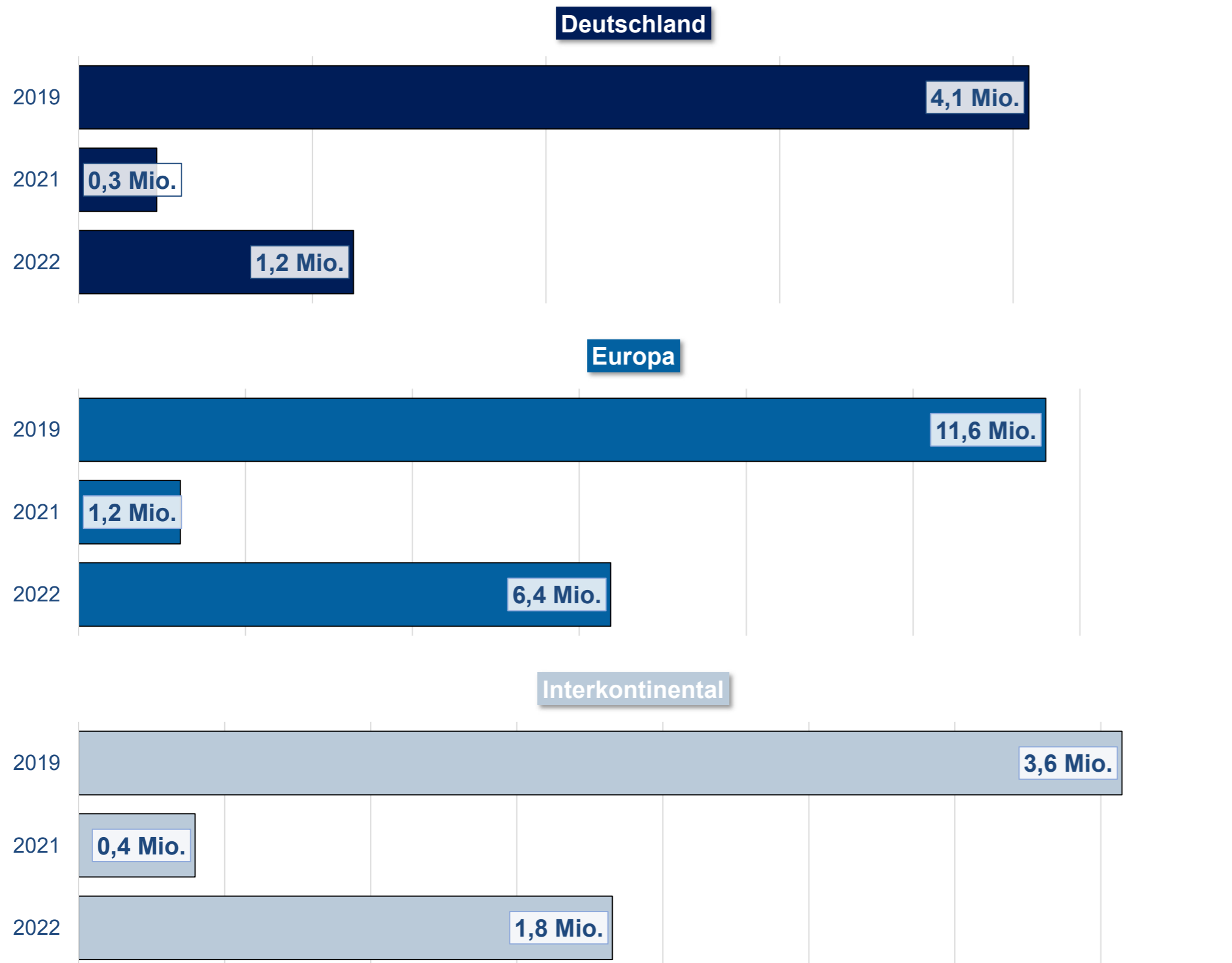


Bewegungen (gesamt)

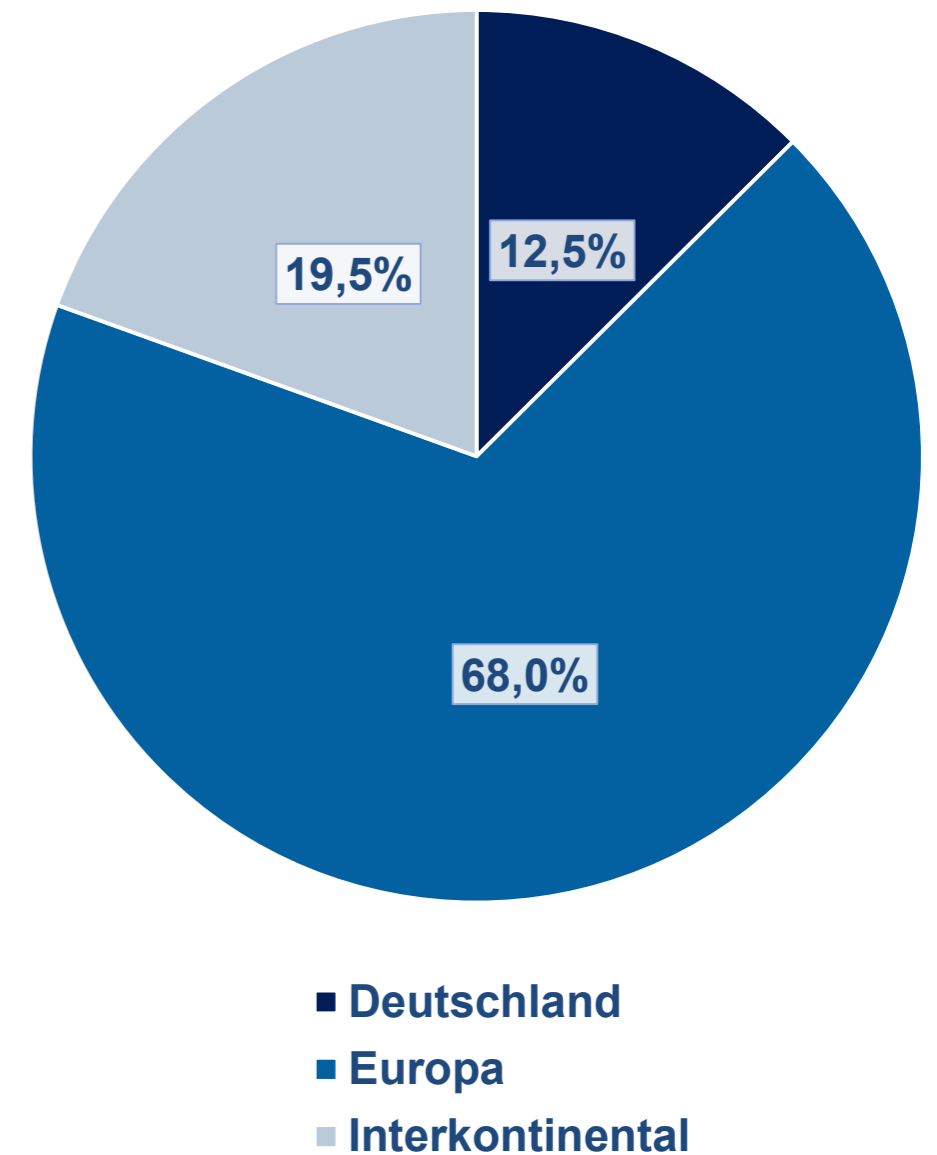


*Die Veränderungsdaten ab Januar 2020 beinhalten auch die Flughäfen: BWE, KSF, LBC, FMM, MGL, RLG, GWT

Passagierentwicklung nach Verkehrsregionen im März 2019, 2021 und 2022



Anteile der gewerblichen Verkehrsströme im März 2022



*Die Veränderungsdaten ab Januar 2020 beinhalten auch die Flughäfen: BWE, KSF, LBC, FMM, MGL, RLG, GWT

Passagiere: Monatsbetrachtung März 2022 und Veränderung zum Vorjahresmonat

FLUGGÄSTE PASSENGERS																				
Flughafen Airport	Lokalaufkommen / Terminal Passengers																Transit (einfach gezählt) Direct Transit (counted once)		Gesamtverkehr (inkl. Transit) Total Traffic (incl. Transit)	
	Gesamt / Total		Linien-, Pauschalflug-, Tramp- und Anforderungsverkehr Scheduled & Charter Traffic										Sonst. Verkehr Other Commercial Traffic							
	An+Ab Arr.+Dep	%	An+Ab Arr.+Dep	%	Deutschland Germany		Europa Europe		davon of which				Außereuropa Non-Europe		An+Ab Arr.+Dep	%				
					An+Ab Arr.+Dep	%	An+Ab Arr.+Dep	%	EU	%	Schengen	%	An+Ab Arr.+Dep	%						
Berlin (BER)	1.300.995	493,3%	1.300.166	494,1%	160.974	169,9%	1.045.102	627,6%	750.424	873,4%	782.854	879,5%	94.090	504,3%	829	87,1%	454	-53,1%	1.301.449	490,9%
Braunschweig-Wolfsburg (BWE)	2.732	-6,4%	1.357	-2,2%	936	113,2%	240	-74,4%	225	-74,6%	240	-73,7%	181	>1000%	1.375	-10,2%	0	-100,0%	2.732	-6,4%
Bremen (BRE)	80.995	797,7%	80.674	830,5%	31.445	339,4%	48.142	>1000%	32.260	>1000%	31.939	>1000%	1.087	-	321	-9,1%	334	-	81.329	801,4%
Dortmund (DTM)	161.297	247,3%	160.245	249,1%	4.378	-	155.867	239,6%	111.024	404,1%	69.592	>1000%	0	-	1.052	92,3%	0	-	161.297	247,3%
Dresden (DRS)	38.216	>1000%	38.157	>1000%	21.072	915,5%	14.083	>1000%	8.880	>1000%	10.493	>1000%	3.002	-	59	-26,3%	0	-100,0%	38.216	>1000%
Düsseldorf (DUS)	866.759	342,9%	865.310	344,4%	81.722	276,5%	673.026	324,2%	416.403	427,3%	430.400	436,9%	110.562	669,8%	1.449	50,8%	485	-14,9%	867.244	341,9%
Erfurt (ERF)	3.648	>1000%	3.595	>1000%	0	-	1.217	-	1.217	-	1.217	-	2.378	>1000%	53	-27,4%	2	-	3.650	>1000%
Frankfurt (FRA)	2.929.942	217,2%	2.928.913	217,3%	256.752	185,3%	1.556.895	215,3%	1.181.314	224,6%	1.166.798	233,3%	1.115.266	228,7%	1.029	46,4%	11.054	665,5%	2.940.996	217,9%
Friedrichshafen (FDH)	11.406	743,6%	10.658	920,9%	3.162	-	5.739	449,7%	1.311	-	1.311	-	1.757	-	748	142,9%	175	-	11.581	756,6%
Hahn (HHN)	76.011	>1000%	75.484	>1000%	0	-	68.245	>1000%	56.179	>1000%	42.041	>1000%	7.239	-	527	763,9%	2.336	-28,6%	78.347	769,0%
Hamburg (HAM)	681.743	449,9%	680.956	451,5%	156.386	236,1%	476.718	567,7%	305.136	666,0%	329.113	665,8%	47.852	763,4%	787	54,0%	0	-100,0%	681.743	449,7%
Hannover (HAJ)	187.751	464,5%	187.538	466,1%	28.717	736,7%	137.742	373,0%	85.534	711,4%	88.406	738,7%	21.079	>1000%	213	60,2%	861	>1000%	188.612	466,6%
Karlsruhe/Baden-Baden (FKB)	69.743	>1000%	69.463	>1000%	0	-	63.587	>1000%	43.765	>1000%	38.632	>1000%	5.876	-	280	100,0%	180	>1000%	69.923	>1000%
Kassel (KSF)	3.581	>1000%	3.471	>1000%	39	105,3%	2.294	>1000%	2.253	>1000%	2.272	>1000%	1.138	-	110	-22,5%	0	-	3.581	>1000%
Köln/Bonn (CGN)	459.498	667,0%	458.618	683,7%	45.665	342,6%	388.680	715,9%	267.562	>1000%	247.701	>1000%	24.273	>1000%	880	-36,9%	436	41,6%	459.934	663,8%
Leipzig/Halle (LEJ)	63.888	>1000%	63.762	>1000%	12.904	>1000%	32.368	>1000%	24.635	>1000%	24.117	>1000%	18.490	>1000%	126	-22,7%	1.296	>1000%	65.184	>1000%
Lübeck (LBC)	1.796	101,1%	1.780	112,2%	1.522	92,9%	258	416,0%	219	-	228	356,0%	0	-	16	-70,4%	0	-	1.796	101,1%
Memmingen (FMM)	122.656	512,3%	122.091	512,8%	0	-	118.434	494,5%	78.662	864,9%	39.573	>1000%	3.657	-	565	418,3%	13	-	122.669	512,4%
Mönchengladbach (MGL)	3.551	1,3%	63	-13,7%	59	-14,5%	4	0,0%	4	-	4	0,0%	0	-	3.488	1,7%	0	-	3.551	1,3%
München (MUC)	1.750.027	660,5%	1.748.563	663,4%	288.567	283,4%	1.135.842	752,3%	880.403	931,0%	853.596	924,0%	324.154	>1000%	1.464	35,9%	3.101	130,4%	1.753.128	657,4%
Münster/Osnabrück (FMO)	34.776	>1000%	34.339	>1000%	9.718	>1000%	19.117	>1000%	17.516	-	17.516	>1000%	5.504	>1000%	437	43,3%	128	>1000%	34.904	>1000%
Nürnberg (NUE)	120.102	987,3%	118.880	>1000%	9.944	>1000%	96.953	>1000%	65.449	>1000%	59.641	>1000%	11.983	590,3%	1.222	-8,1%	933	124,8%	121.035	956,1%
Paderborn/Lippstadt (PAD)	10.968	980,6%	10.861	>1000%	306	29,7%	8.369	>1000%	6.700	>1000%	6.709	>1000%	2.186	-	107	-85,6%	0	-100,0%	10.968	814,8%
Rostock-Laage (RLG)	4.187	>1000%	4.092	>1000%	130	68,8%	2.928	>1000%	1.328	>1000%	1.328	>1000%	1.034	-	95	-15,9%	0	-	4.187	>1000%
Saarbrücken (SCN)	5.765	815,1%	5.657	835,0%	1.499	147,8%	3.359	-	1.513	-	1.513	-	799	-	108	332,0%	0	-100,0%	5.765	813,6%
Stuttgart (STR)	347.888	410,1%	346.560	413,2%	58.316	293,3%	277.898	427,3%	167.161	845,6%	160.436	897,2%	10.346	-	1.328	100,3%	3.502	-	351.390	415,3%
Sylt (GWT)	3.496	330,0%	2.477	352,0%	2.375	333,4%	102	-	0	-	102	-	0	-	1.019	284,5%	0	-	3.496	330,0%
Weeze (NRN)	58.848	>1000%	55.540	>1000%	0	-	41.514	>1000%	38.636	>1000%	37.216	>1000%	14.026	-	3.308	>1000%	0	-	58.848	>1000%
Gesamt / Total	9.402.265	377,8%	9.379.270	380,5%	1.176.588	251,6%	6.374.723	423,2%	4.545.713	523,1%	4.444.988	543,1%	1.827.959	358,0%	22.995	46,6%	25.290	192,7%	9.427.555	377,0%

Bewegungen und Luftfracht: Monatsbetrachtung März 2022 und Veränderung zum Vorjahresmonat

FLUGZEUGBEWEGUNGEN AIRCRAFT MOVEMENTS						LUFTFRACHT und LUFTPOST (in Tonnen) AIR FREIGHT and AIR MAIL (in metric tonnes)								VERKEHRSEINHEITEN TRAFFIC UNITS		
Flughafen Airport	Gewerblicher Verkehr / Commercial Traffic				Gesamtverkehr (inkl. Nichtgewerbl.) Total Traffic (incl. non-commercial)		Lokalaufkommen / Terminal Air Freight and Air Mail						Gesamtverkehr (inkl. Transit) Cargo (incl. Transit)		VE * TU **	
	Gesamt / Total		davon / of which				Gesamt / Total		An+Ab unl.+loaded		Ausladung unloaded					
		%		%		%		%		%		%		%		
Berlin (BER)	11.478	246,8%	11.165	265,9%	12.447	207,1%	3.001	43,2%	1.237	20,1%	1.764	65,7%	3.222	43,6%	1.331.006	454,0%
Braunschweig-Wolfsburg (BWE)	1.042	105,5%	184	26,9%	2.669	42,0%	0	-	0	-	0	-	0	-	2.732	-6,4%
Bremen (BRE)	1.329	147,5%	865	330,3%	1.925	81,9%	33	1000,0%	30	900,0%	3	-	33	1000,0%	81.325	798,3%
Dortmund (DTM)	2.722	78,5%	1.164	192,5%	3.403	50,4%	0	-	0	-	0	-	0	-	161.297	247,3%
Dresden (DRS)	772	414,7%	650	722,8%	1.542	86,2%	4	372,5%	2	642,1%	1	189,8%	4	372,5%	38.252	>1000%
Düsseldorf (DUS)	8.998	249,3%	8.460	299,2%	9.513	223,2%	2.191	83,6%	940	37,4%	1.251	145,5%	2.191	83,5%	888.668	328,0%
Erfurt (ERF)	261	-11,5%	89	21,9%	570	12,9%	141	-22,1%	50	-50,9%	91	15,4%	291	-13,3%	5.058	165,8%
Frankfurt (FRA)	26.318	97,8%	25.926	99,1%	26.941	97,0%	177.610	-13,3%	84.239	-15,1%	93.371	-11,6%	181.214	-13,1%	4.706.041	58,3%
Friedrichshafen (FDH)	398	190,5%	155	>1000%	2.392	22,6%	0	-	0	-	0	-	0	-	11.406	743,6%
Hahn (HHN)	1.018	67,2%	916	72,5%	1.184	81,9%	16.899	-24,7%	7.845	-27,0%	9.054	-22,6%	20.303	-17,8%	245.001	6,4%
Hamburg (HAM)	6.460	261,3%	6.211	289,6%	8.231	178,7%	1.680	16,4%	485	-33,7%	1.195	68,1%	1.680	16,4%	698.543	404,7%
Hannover (HAJ)	3.643	96,6%	2.157	188,0%	5.215	64,6%	3.401	40,0%	1.639	43,8%	1.762	36,7%	3.589	32,6%	221.761	285,3%
Karlsruhe/Baden-Baden (FKB)	1.986	53,2%	604	334,5%	3.665	29,6%	152	-4,7%	13	11,6%	139	-6,0%	152	-4,7%	71.264	>1000%
Kassel (KSF)	2.733	100,1%	115	219,4%	3.910	59,1%	0	-58,3%	0	-	0	-58,3%	0	-58,3%	3.584	>1000%
Köln/Bonn (CGN)	7.863	79,8%	7.691	82,4%	8.964	72,5%	87.199	1,5%	42.416	2,1%	44.783	0,9%	88.298	0,5%	1.331.487	44,9%
Leipzig/Halle (LEJ)	6.075	10,0%	5.976	11,1%	6.583	5,4%	133.788	-0,5%	64.727	0,0%	69.061	-1,0%	133.788	-0,9%	1.401.769	4,0%
Lübeck (LBC)	1.464	24,0%	146	82,5%	2.389	27,1%	0	-	0	-	0	-	0	-	1.796	101,1%
Memmingen (FMM)	1.318	197,5%	837	375,6%	2.539	120,6%	0	-	0	-	0	-	0	-	122.656	512,3%
Mönchengladbach (MGL)	3.490	35,2%	13	85,7%	4.682	6,3%	1	40,0%	0	0,0%	1	66,7%	1	40,0%	3.558	1,4%
München (MUC)	18.155	278,0%	17.231	331,3%	18.861	254,1%	22.795	82,7%	10.300	125,4%	12.495	58,0%	23.547	77,1%	1.977.977	457,3%
Münster/Osnabrück (FMO)	2.347	114,3%	448	941,9%	3.906	48,4%	16	>1000%	15	>1000%	0	-	17	>1000%	34.932	>1000%
Nürnberg (NUE)	1.707	192,8%	1.113	876,3%	3.588	78,7%	1.064	124,7%	857	282,5%	207	-17,0%	1.197	79,9%	130.743	728,5%
Paderborn/Lippstadt (PAD)	1.845	35,8%	268	378,6%	3.723	39,2%	17	-1,7%	8	-	9	-48,5%	17	-1,7%	11.137	838,3%
Rostock-Laage (RLG)	800	61,9%	41	156,3%	918	48,5%	0	-	0	-	0	-	0	-	4.187	>1000%
Saarbrücken (SCN)	383	60,9%	122	238,9%	601	46,9%	0	-97,8%	0	-100,0%	0	-	0	-97,8%	5.766	760,6%
Stuttgart (STR)	4.998	131,9%	3.825	212,5%	6.315	101,1%	3.597	-39,3%	1.347	-7,6%	2.250	-49,7%	3.604	-39,9%	383.856	201,1%
Sylt (GWT)	322	133,3%	36	100,0%	826	257,6%	0	-	0	-	0	-	0	-	3.496	330,0%
Weeze (NRN)	1.044	>1000%	406	>1000%	1.527	>1000%	0	-	0	-	0	-	0	-	58.848	>1000%
Gesamt / Total	120.969	123,0%	96.814	158,1%	149.029	93,0%	453.588	-4,3%	216.151	-4,4%	237.437	-4,2%	463.147	-4,3%	13.938.145	107,8%

* eine VE entspricht einem Fluggast (an+ab) oder 100kg Luftfracht oder 100kg Luftpost (an+ab) **one TU is adequate to one passenger or 100kg air freight or 100kg air mail

Passagiere: Kumulierte Betrachtung Januar - März 2022 und Veränderung zum Vorjahreszeitraum

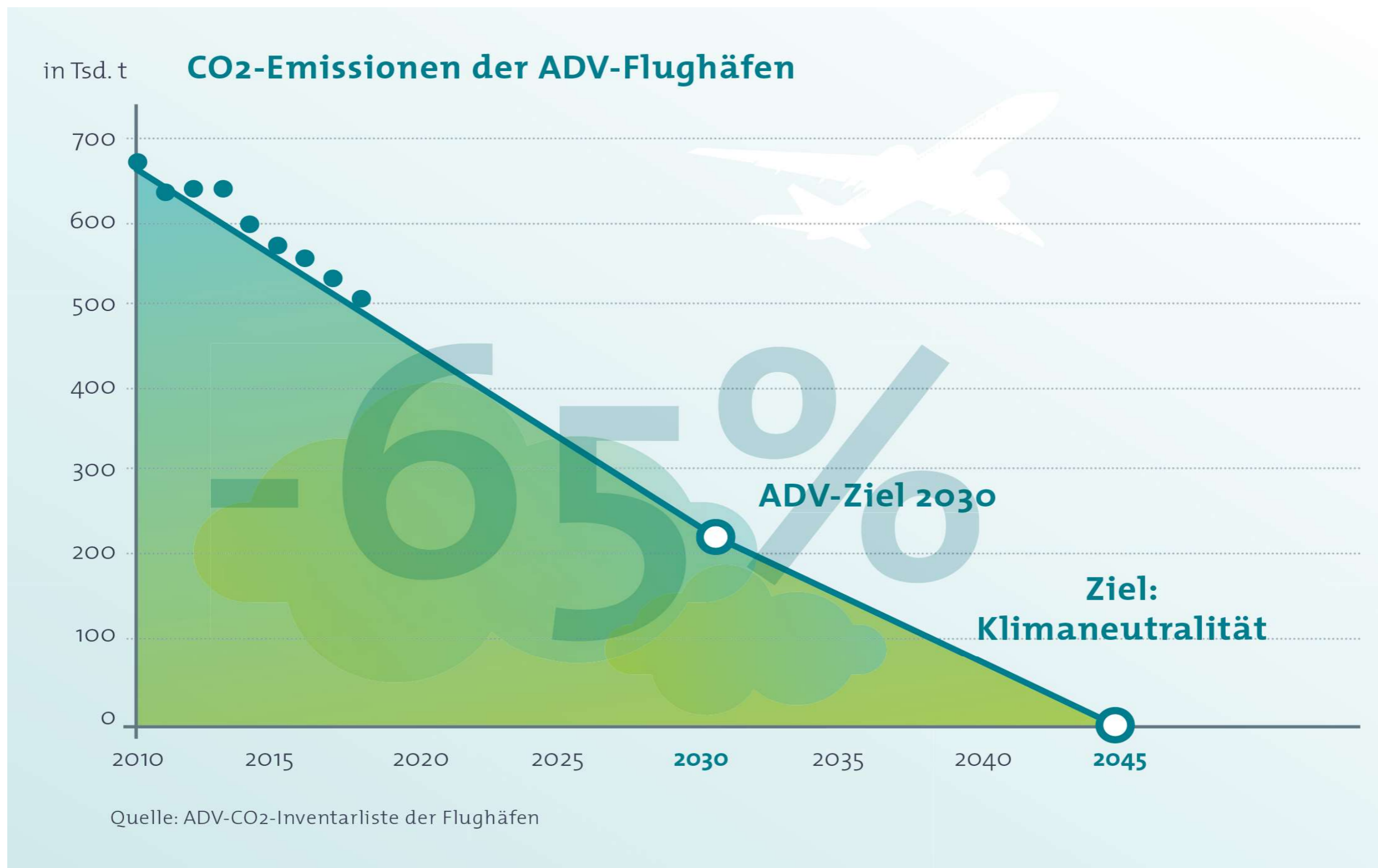
FLUGGÄSTE PASSENGERS																				
Flughafen Airport	Lokalaufkommen / Terminal Passengers															Transit (einfach gezählt) Direct Transit (counted once)		Gesamtverkehr (inkl. Transit) Total Traffic (incl. Transit)		
	Gesamt / Total		Linien-, Pauschalflug-, Tramp- und Anforderungsverkehr Scheduled & Charter Traffic										Sonst. Verkehr Other Commercial Traffic							
	An+Ab Arr.+Dep	%	An+Ab Arr.+Dep	%	Deutschland Germany		Europa Europe		davon of which		Außereuropa Non-Europe		An+Ab Arr.+Dep	%	%	%				
				An+Ab Arr.+Dep	%	An+Ab Arr.+Dep	%	An+Ab Arr.+Dep	%	EU	%	Schengen	%	An+Ab Arr.+Dep	%	An+Ab Arr.+Dep	%		%	
Berlin (BER)	3.019.735	428,7%	3.018.122	429,3%	385.184	165,8%	2.421.599	525,9%	1.687.338	684,1%	1.761.296	688,2%	211.339	451,3%	1.613	58,1%	1.936	-46,4%	3.021.675	425,7%
Braunschweig-Wolfsburg (BWE)	4.816	-24,4%	2.141	-22,3%	1.499	85,3%	436	-77,5%	412	-77,5%	436	-76,6%	206	>1000%	2.675	-26,1%	14	250,0%	4.830	-24,3%
Bremen (BRE)	170.745	628,8%	169.953	650,7%	72.948	318,1%	95.703	>1000%	63.342	>1000%	63.021	>1000%	1.302	-	792	0,6%	486	872,0%	171.231	629,4%
Dortmund (DTM)	405.084	234,9%	401.009	235,3%	8.385	-	392.624	228,3%	264.406	355,1%	160.052	922,0%	0	-	4.075	199,6%	0	-	405.084	234,9%
Dresden (DRS)	73.129	>1000%	72.950	>1000%	44.841	683,8%	23.474	>1000%	14.766	>1000%	17.705	>1000%	4.635	>1000%	179	-1,6%	0	-100,0%	73.129	>1000%
Düsseldorf (DUS)	1.948.651	327,0%	1.944.962	328,4%	181.834	227,8%	1.501.674	313,4%	876.689	414,4%	911.396	418,4%	261.454	642,2%	3.689	54,5%	4.965	93,0%	1.953.616	325,7%
Erfurt (ERF)	8.101	>1000%	7.900	>1000%	0	-	3.466	-	3.137	-	3.466	-	4.434	>1000%	201	-1,0%	13	-	8.114	>1000%
Frankfurt (FRA)	7.246.804	191,6%	7.244.157	191,7%	626.360	172,3%	3.810.732	197,7%	2.823.485	202,5%	2.801.230	209,9%	2.807.065	188,4%	2.647	42,5%	26.425	479,4%	7.273.229	192,1%
Friedrichshafen (FDH)	27.904	512,2%	26.057	556,0%	6.736	-	15.626	293,4%	3.340	>1000%	3.340	>1000%	3.695	-	1.847	215,2%	178	>1000%	28.082	515,8%
Hahn (HHN)	159.901	758,0%	159.161	758,3%	62	-26,2%	149.649	828,7%	113.544	>1000%	85.347	>1000%	9.450	303,0%	740	695,7%	8.939	-35,0%	168.840	421,3%
Hamburg (HAM)	1.508.365	390,3%	1.506.341	391,7%	355.770	210,3%	1.045.369	489,0%	665.862	567,8%	716.232	566,3%	105.202	638,8%	2.024	57,8%	663	319,6%	1.509.028	390,3%
Hannover (HAJ)	431.400	543,8%	430.750	546,0%	67.071	724,8%	317.277	451,4%	189.168	858,3%	196.206	887,9%	46.402	>1000%	650	98,2%	1.980	650,0%	433.380	544,2%
Karlsruhe/Baden-Baden (FKB)	155.176	>1000%	154.364	>1000%	15	-75,4%	145.142	>1000%	103.363	>1000%	91.864	>1000%	9.207	>1000%	812	127,5%	362	176,3%	155.538	>1000%
Kassel (KSF)	9.459	>1000%	9.214	>1000%	64	93,9%	6.620	>1000%	6.549	>1000%	6.575	>1000%	2.530	>1000%	245	-29,4%	214	-	9.673	>1000%
Köln/Bonn (CGN)	1.055.405	617,3%	1.053.577	631,4%	101.551	338,5%	905.835	699,4%	598.173	>1000%	553.831	>1000%	46.191	509,5%	1.828	-40,8%	1.737	15,5%	1.057.142	611,2%
Leipzig/Halle (LEJ)	132.565	>1000%	132.283	>1000%	27.637	>1000%	63.092	>1000%	45.817	>1000%	45.319	>1000%	41.554	>1000%	282	-12,7%	4.792	>1000%	137.357	>1000%
Lübeck (LBC)	3.911	58,2%	3.805	84,7%	3.419	77,9%	386	185,9%	333	>1000%	332	204,6%	0	-100,0%	106	-74,3%	7	-	3.918	58,5%
Memmingen (FMM)	303.361	411,7%	302.284	413,4%	0	-	294.837	403,7%	177.576	660,3%	92.400	>1000%	7.447	>1000%	1.077	165,9%	22	450,0%	303.383	411,7%
Mönchengladbach (MGL)	7.219	-12,7%	302	-23,2%	222	-42,9%	80	>1000%	50	-	69	>1000%	0	-	6.917	-12,1%	0	-	7.219	-12,7%
München (MUC)	4.080.035	622,3%	4.075.453	625,4%	681.540	260,7%	2.649.360	736,0%	2.012.528	891,4%	1.941.932	892,7%	744.553	>1000%	4.582	52,3%	8.392	90,0%	4.088.427	618,2%
Münster/Osnabrück (FMO)	65.734	>1000%	64.210	>1000%	22.088	>1000%	33.336	>1000%	28.833	-	28.833	>1000%	8.786	>1000%	1.524	165,0%	130	>1000%	65.864	>1000%
Nürnberg (NUE)	249.587	951,8%	245.991	>1000%	19.539	>1000%	206.417	>1000%	136.689	>1000%	123.152	>1000%	20.035	755,5%	3.596	15,1%	2.697	316,8%	252.284	935,0%
Paderborn/Lippstadt (PAD)	14.748	774,2%	14.462	>1000%	854	24,7%	11.237	>1000%	6.978	>1000%	6.990	>1000%	2.371	-	286	-66,9%	0	-100,0%	14.748	688,2%
Rostock-Laage (RLG)	8.422	>1000%	8.106	>1000%	339	118,7%	5.785	>1000%	2.694	>1000%	2.694	>1000%	1.982	>1000%	316	19,2%	22	>1000%	8.444	>1000%
Saarbrücken (SCN)	10.214	470,0%	10.002	473,8%	3.182	84,1%	5.816	>1000%	1.971	>1000%	1.971	>1000%	1.004	-	212	332,7%	7	-84,4%	10.221	456,4%
Stuttgart (STR)	781.302	369,0%	778.173	372,8%	131.702	246,4%	626.235	395,7%	345.131	783,3%	329.036	833,8%	20.236	>1000%	3.129	55,1%	5.262	>1000%	786.564	371,2%
Sylt (GWT)	6.966	347,7%	5.260	393,4%	5.158	680,3%	102	-74,8%	0	-100,0%	102	-	0	-	1.706	248,2%	0	-	6.966	347,7%
Weeze (NRN)	118.949	>1000%	110.501	>1000%	0	-	95.913	>1000%	81.899	>1000%	79.826	>1000%	14.588	166,8%	8.448	>1000%	0	-	118.949	>1000%
Gesamt / Total	22.007.688	333,8%	21.951.490	335,9%	2.748.000	228,9%	14.827.822	384,2%	10.254.073	459,6%	10.024.653	477,5%	4.375.668	284,5%	56.198	51,8%	69.243	113,3%	22.076.935	332,4%

Bewegungen und Luftfracht: Kumul. Betrachtung Januar - März 2022 und Veränderung zum Vorjahreszeitraum

FLUGZEUGBEWEGUNGEN AIRCRAFT MOVEMENTS					LUFTFRACHT und LUFTPOST (in Tonnen) AIR FREIGHT and AIR MAIL (in metric tonnes)								VERKEHRSEINHEITEN TRAFFIC UNITS			
Flughafen Airport	Gewerblicher Verkehr / Commercial Traffic		davon / of which		Gesamtverkehr (inkl. Nichtgewerbl.) Total Traffic (incl. non-commercial)		Lokalaufkommen / Terminal Air Freight and Air Mail						Gesamtverkehr (inkl. Transit) Cargo (incl. Transit)	VE * TU **		
	Gesamt / Total	%	Linien- & Charterverkehr Sched.&Charter Traffic	%	%	%	Gesamt / Total		An+Ab unl.+loaded		Ausladung unloaded				Einladung loaded	
							%	%	%	%	%	%			%	%
Berlin (BER)	29.167	214,5%	28.438	228,2%	31.573	186,3%	7.946	40,8%	3.403	19,9%	4.543	61,8%	8.625	41,8%	3.099.191	393,8%
Braunschweig-Wolfsburg (BWE)	2.050	83,2%	386	41,9%	5.036	19,4%	0	-	0	-	0	-	0	-	4.816	-24,4%
Bremen (BRE)	3.015	101,3%	2.075	266,6%	4.200	56,3%	95	131,7%	88	120,0%	7	600,0%	95	131,7%	171.695	620,3%
Dortmund (DTM)	5.923	81,5%	2.935	170,3%	7.495	57,1%	0	-	0	-	0	-	0	-	405.084	234,9%
Dresden (DRS)	1.623	342,2%	1.308	454,2%	3.306	85,8%	6	146,7%	3	301,6%	3	80,2%	6	146,7%	73.194	>1000%
Düsseldorf (DUS)	21.666	220,8%	20.135	256,9%	23.041	204,2%	6.933	120,2%	3.971	110,2%	2.961	135,4%	6.958	120,1%	2.017.978	313,7%
Erfurt (ERF)	684	4,3%	259	38,5%	1.215	11,1%	446	-12,4%	166	-36,4%	280	12,9%	917	-3,9%	12.559	136,5%
Frankfurt (FRA)	72.367	96,0%	71.371	97,5%	73.908	94,5%	511.155	-8,0%	246.047	-10,5%	265.107	-5,6%	520.736	-7,9%	12.358.352	53,7%
Friedrichshafen (FDH)	1.074	198,3%	399	923,1%	5.629	35,9%	0	-	0	-	0	-	0	-	27.907	512,3%
Hahn (HHN)	2.563	40,7%	2.307	45,4%	2.857	49,4%	46.769	-20,5%	22.629	-22,8%	24.140	-18,1%	53.373	-17,5%	627.591	3,4%
Hamburg (HAM)	16.042	228,1%	15.298	248,6%	19.651	158,6%	6.781	83,2%	3.256	68,5%	3.525	99,3%	6.781	83,2%	1.576.175	357,3%
Hannover (HAJ)	8.462	98,7%	5.658	204,4%	11.779	61,8%	9.733	42,0%	5.164	58,6%	4.569	27,0%	10.377	36,3%	528.730	290,1%
Karlsruhe/Baden-Baden (FKB)	4.413	29,4%	1.473	191,7%	8.613	15,7%	404	-26,3%	33	-73,4%	371	-12,6%	404	-26,3%	159.218	915,3%
Kassel (KSF)	3.756	23,7%	267	242,3%	6.048	9,3%	1	-76,7%	0	-75,5%	1	-77,2%	1	-76,7%	9.469	>1000%
Köln/Bonn (CGN)	20.243	71,5%	19.803	73,6%	23.132	65,6%	233.390	1,4%	113.375	-0,3%	120.015	3,1%	237.090	0,6%	3.389.307	38,4%
Leipzig/Halle (LEJ)	16.922	15,8%	16.651	16,6%	18.352	12,9%	385.081	7,6%	186.016	8,0%	199.065	7,1%	385.438	7,3%	3.983.377	11,1%
Lübeck (LBC)	2.856	11,8%	334	66,2%	4.516	17,7%	0	-	0	-	0	-	0	-	3.911	58,2%
Memmingen (FMM)	3.099	160,0%	2.135	303,6%	5.645	86,8%	0	-	0	-	0	-	0	-	303.361	411,7%
Mönchengladbach (MGL)	7.093	32,5%	34	100,0%	9.620	-0,6%	1	-68,2%	0	0,0%	1	-75,0%	1	-68,2%	7.226	-12,8%
München (MUC)	48.570	281,4%	45.728	330,3%	50.545	260,7%	64.121	99,2%	30.818	128,9%	33.303	77,8%	66.202	93,0%	4.721.245	432,4%
Münster/Osnabrück (FMO)	4.847	113,8%	992	>1000%	8.114	49,5%	35	>1000%	29	>1000%	6	-	37	>1000%	66.086	>1000%
Nürnberg (NUE)	3.825	181,0%	2.599	799,3%	8.035	67,5%	2.066	74,0%	1.439	171,0%	627	-4,5%	2.433	52,4%	270.244	659,1%
Paderborn/Lippstadt (PAD)	3.578	13,9%	478	171,6%	6.943	10,3%	108	384,5%	97	-	12	-47,1%	108	384,5%	15.833	728,6%
Rostock-Laage (RLG)	1.219	27,6%	103	212,1%	1.459	13,1%	0	-	0	-	0	-	0	-	8.422	>1000%
Saarbrücken (SCN)	672	30,7%	271	80,7%	1.110	25,1%	1	-88,3%	1	-92,5%	0	-51,2%	1	-88,3%	10.224	443,6%
Stuttgart (STR)	11.505	111,8%	8.951	165,2%	14.747	80,0%	8.686	-52,8%	3.436	-26,7%	5.249	-61,7%	8.693	-53,1%	868.157	147,6%
Sylt (GWT)	617	145,8%	88	63,0%	1.420	274,7%	0	-	0	-	0	-	0	-	6.966	347,7%
Weeze (NRN)	2.163	>1000%	834	806,5%	3.118	729,3%	0	-	0	-	0	-	0	-	118.949	>1000%
Gesamt / Total	300.014	114,3%	251.310	145,0%	361.107	86,6%	1.283.758	0,7%	619.971	0,1%	663.787	1,2%	1.308.277	0,5%	34.845.266	95,5%

* eine VE entspricht einem Fluggast (an+ab) oder 100kg Luftfracht oder 100kg Luftpost (an+ab) **one TU is adequate to one passenger or 100kg air freight or 100kg air mail

Die Klimastrategie der Flughäfen



Die Klimastrategie der Flughäfen

Die ADV setzt sich aktiv für den Klimaschutz ein. Die Flughäfen streben den klimaneutralen Flughafenbetrieb bis zum Jahr 2045 an. Der wichtigste Meilenstein auf diesem Weg: 65 Prozent CO₂-Einsparung bis zum Jahr 2030.

Erläuterungen

Passagiere

Lokales Fluggastaufkommen

Ankommende und abfliegende Passagiere (einschließlich Umsteiger) ohne Transitfluggäste.

Transitfluggäste

Fluggäste, die innerhalb einer Flugstrecke (Flug unter gleicher Flugnummer) auf einem Berichtsflughäfen zwischenlanden ohne das Flugzeug zu verlassen.

Umsteiger

Passagiere, die ihre Gesamtflugreise (Zusammensetzung von Teilstrecken) zwischen Herkunfts- und Endzielflughafen an einem Berichtsflughafen unterbrechen. Sie fliegen mit einer anderen Flugnummer und einem anderen Fluggerät weiter.

Gesamter Fluggastverkehr

Ankommende und abfliegende Passagiere (einschließlich Umsteiger) und Transitfluggäste.

Flugbewegungen

Flugbewegungen gewerblich:

Alle Flugbewegungen zur gewerblichen bzw. entgeltlichen Beförderung von Personen, Fracht und Post im Linien- und Charterverkehr, für die dem Luftfahrtunternehmen eine entsprechende Genehmigung erteilt wurde.

Flugbewegungen gesamt:

Gewerbliche Flugbewegungen und alle sonstigen Verkehre , wie z.B. gewerbliche Schulflüge, Bildflüge, Reklameflüge sowie Land- und forstwirtschaftliche Flüge, Taxiflüge, Leer- und Bereitstellungsflüge, nicht gewerblicher Verkehr (Werkverkehr, Sport-, Werkstatt-, private Reiseflüge, sowie nichtgewerbliche Schulflüge.

Luftfracht/Luftpost

Örtlicher Luftfracht- bzw. Luftpostverkehr

Umfasst ankommende und abfliegende Luftfracht bzw. Luftpost einschließlich Umladung.

Transitluftfracht- bzw. Transitluftpostaufkommen

Luftfracht bzw. Luftpost, die nach einer Zwischenlandung unter gleicher Flugnummer weitergeflogen wird.

Ansprechpartner

Arbeitsgemeinschaft deutscher Verkehrsflughäfen

German Airports Association

Friedrichstraße 79

D-10117 Berlin

Ansprechpartner

Markus Engemann, Bereichsleiter Markt und Verkehr

Tel. +49 30 31 01 18 42

Fax +49 30 31 01 18 90

Redaktion

Niclas Hinrichs, Assistenz Verkehr, Verbandskommunikation

Tel. +49 30 31 01 18 17

Fax +49 30 31 01 18 90

Hinweis

Trotz größter Sorgfalt können wir Irrtümer und Fehler nicht gänzlich ausschließen und behalten uns gegebenenfalls spätere Korrekturen vor.

Despite high diligence we cannot completely exclude mistakes and errors and reserve later corrections if necessary.