

FLUGHAFENVERBAND

Unsere Flughäfen: Regionale Stärke, Globaler Anschluss



ADV-Monatsstatistik

ADV Monthly Traffic Report

Februar 2022



Kurz und knapp

Auf einen Blick – Erholung der Nachfrage war im Februar noch nicht zu erkennen – nur sehr geringer Zuwachs im Verkehrsaufkommen

Im Februar 2022 war die Passagiernachfrage an den deutschen Flughäfen verhalten. Gegenüber dem Vorkrisenniveau fehlten mit -59,5% deutlich mehr als die Hälfte der Reisenden aus 2019.

- 6,37 Mio Passagiere nutzten die deutschen Flughäfen. Im Vergleich zum Februar 2021 liegt das Aufkommen damit deutlich höher (+382,1%).
- Das Cargo-Aufkommen wuchs beständig: 405.034t bedeuten +2,1% zum Vorjahr, gegenüber 2019 sind es +11,7% .
- Die Zahl der gewerblichen Flugbewegungen war mit 88.263 Starts und Landungen mehr als doppelt so hoch wie Anfang 2021 (+111,6%), aber gegenüber 2019 mit -46,1% auch nur etwas über der Hälfte des Normalniveaus.

Der Februar im Blick – Nachfrageentwicklung noch sehr zurückhaltend

- Mit 810.031 Passagieren (+239,5% ggü 2021) lag die Nachfrage im Vergleich zum Vorkrisenjahr 2019 bei nur 23,3%.
- Im Europa-Verkehr konnte das Aufkommen gegenüber 2021 beinahe versechsfacht werden. Die 4,36 Mio Passagiere bedeuten ein Plus von +474,0% gegenüber dem Vorjahr. Im Vergleich zum Vorkrisenniveau von 2019 entspricht dies fast der Hälfte der normalen Nachfrage (46,8%).
- Die Interkont-Nachfrage wuchs zum Vorjahr um +279,8% auf 1,19 Mio Passagiere. Im Vergleich zum Februar 2019 entspricht dies weit weniger als der Hälfte (-59,3%).

Das Aufkommen im Februar lag in allen Verkehrssegmenten nur geringfügig über dem des Vormonats Januar. Selbst die Winterferien im Februar brachten keine durchschlagende Marktstimulation. Alle Teilmärkte legten in geringem Maße zu. Gegenüber dem Februar 2021 lagen die Aufkommenszahlen weit höher.

Das Jahr im Blick – Europamarkt stabil

Von Januar bis Februar wurden an den deutschen Flughäfen 12,6 Mio. Passagiere (an+ab) gezählt. Mit +306,0% verzeichnen die Flughäfen ein starkes Wachstum zum Vorjahr. Zum Vorkrisenniveau in 2019 fehlten aber noch 59,8%.

- 1,57 Mio Passagiere flogen innerdeutsch (+213,8% zum Vorjahr, gegenüber Jan-Feb 2019 sind es -76,9%).
- 8,45 Mio Passagiere sind im Europa-Verkehr an den deutschen Flughäfen unterwegs (+358,4% zum Vorjahr, gegenüber Jan–Feb 2019 sind es -53,9%).
- Die Interkont-Nachfrage (2,5 Mio Paxe) fällt um -16,2% (gegenüber Jan. - Sep 2019 sind es -58,3%).

Zu Jahresbeginn war der Reisemarkt noch im Würgegriff der Pandemie. Die Omikronvariante verhinderte viele Reiseanlässe mit dem Flugzeug. Vor allem die innerdeutsche Nachfrage entwickelte sich unterdurchschnittlich. Hier fehlten wichtige Nachfragegruppen, wie der Businessverkehr, der einem Modal Change zu landgebundenen Verkehrsträgern unterliegt. Auch das Feederaufkommen in die Hubs zu Langstreckendestinationen entwickelt sich nur langsam, weil der interkontinentale Luftverkehrsmarkt in wichtigen Zielmärkten noch Reisebeschränkungen unterlag. Der entscheidende Unterschied zum Vorjahr lag im deutlich höheren Aufkommensniveau der Europaverkehre. So zeigt der Blick in die Buchungssysteme eine große Reiselust in Deutschland und nährt die Hoffnungen auf einen starke Osterreisewelle.

Cargo-Aufkommen – Wachstumsrate verlor weiter an Dynamik, bleibt aber positiv

Die Luftfrachtnachfrage war auch im Februar auf hohem Niveau, hat aber an Dynamik eingebüßt. Mit knapp 405.034t umgeschlagener Fracht lag das Wachstum +2,1% über dem Vorjahr. Das Cargoaufkommen unterlag saisonal bedingt einem Nachfragetief. Zu Beginn des Jahres zeigten sich die Auswirkungen des chinesischen Neujahrsfestes im globalen Frachtmarkt. Hinzu kamen die in der letzten Februarwoche wirksam gewordenen Luftraumsperrungen, die insbesondere auf den Routen zu den asiatischen Märkten eine Neujustierung der Luftfrachtketten notwendig machten. Die Einladungen stiegen um +4,3% auf 213.249t (gegenüber 2019 +10,6%). Die Ausladungen blieben annähernd konstant mit -0,1% und 191.785t (gegenüber 2019 +13,0%). In der kumulierten Betrachtung der ersten beiden Monate entwickelte sich das Cargoaufkommen mit +3,7% und 830.170t positiv.

Auf einen Blick		Februar			Kumulierte Zahlen für 2022 (Jan - Feb)		
		absolut	gg. 2019	gg. 2021	absolut	gg. 2019	gg. 2021
Passagiere Passengers	(an + ab) (arr. + dep.)	6.370.174	-59,5%	382,1%	12.605.425	-60,1%	306,0%
Luftfracht / Luftpost [t] Cargo	(an + ab) (arr. + dep.)	405.034	11,7%	2,1%	830.170	11,6%	3,7%
Ausladung Unloaded		191.785	13,0%	-0,1%	403.820	12,5%	2,8%
Einladungen Loaded		213.249	10,6%	4,3%	426.350	10,7%	4,5%
Bewegungen Movements	(gesamt) (total)	107.271	-42,6%	77,8%	212.085	-41,9%	82,4%
	(gewerblich) (commercial)	88.263	-46,1%	111,6%	179.045	-45,3%	108,8%
Verkehrseinheiten Traffic Units		10.420.513	-46,1%	97,1%	20.907.123	-46,4%	88,1%

In CO2-optimierte flughafenspezifische Anlagen investieren

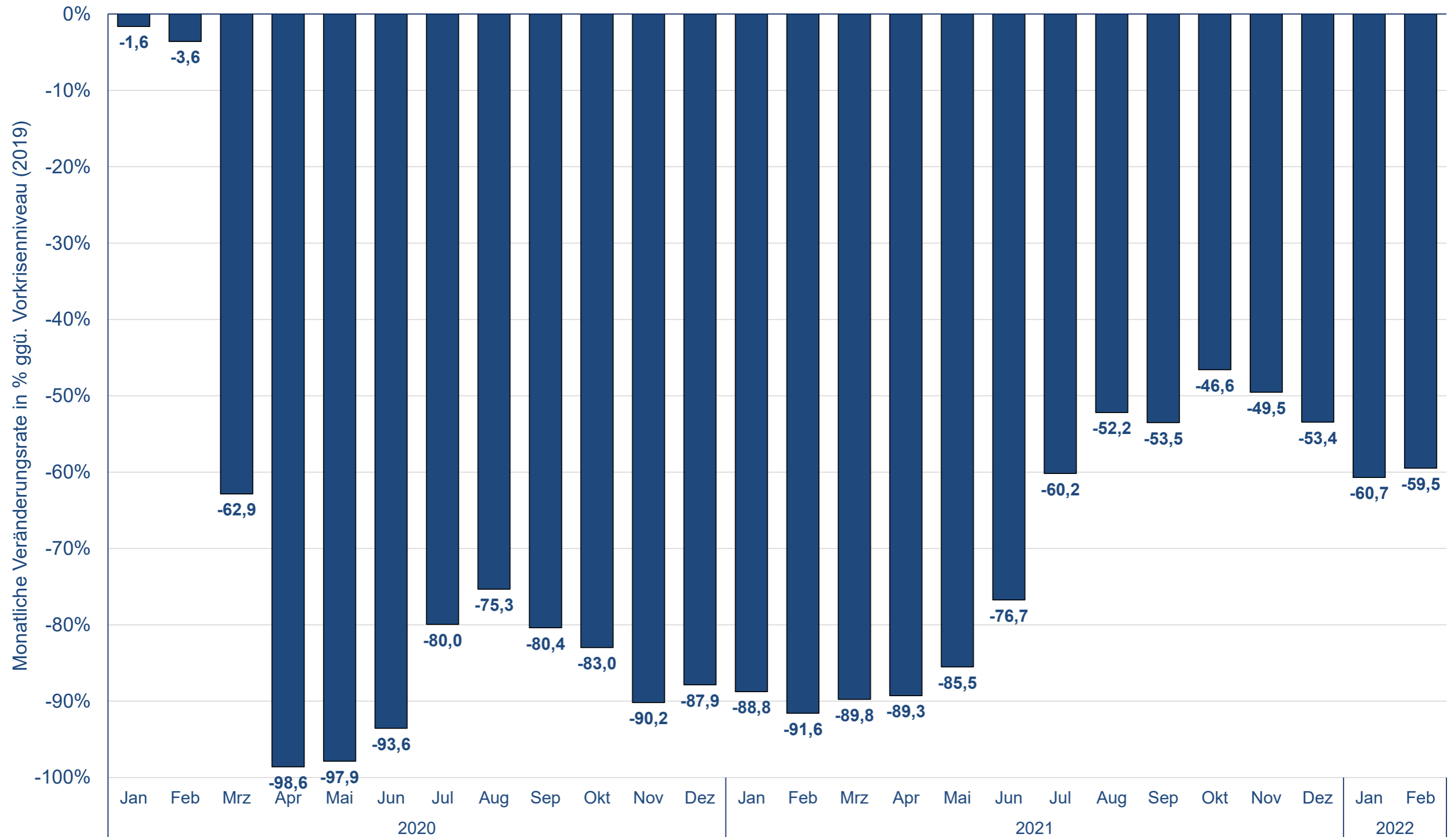


Als Mittelpunkt eines komplexen Netzes von Flugbewegungen, technischen Operationen und Landverkehrsmitteln können Flughäfen ihre **CO₂-Emissionen auf vielfältige Weise reduzieren.**

Gepäckförderanlagen, Fluggastbrücken, Bodenstromversorgungen parkender Flugzeuge, Befeuerung der Start- und Landebahnen sind nur einige Beispiele für flughafenspezifische Anlagen, die Energie brauchen.

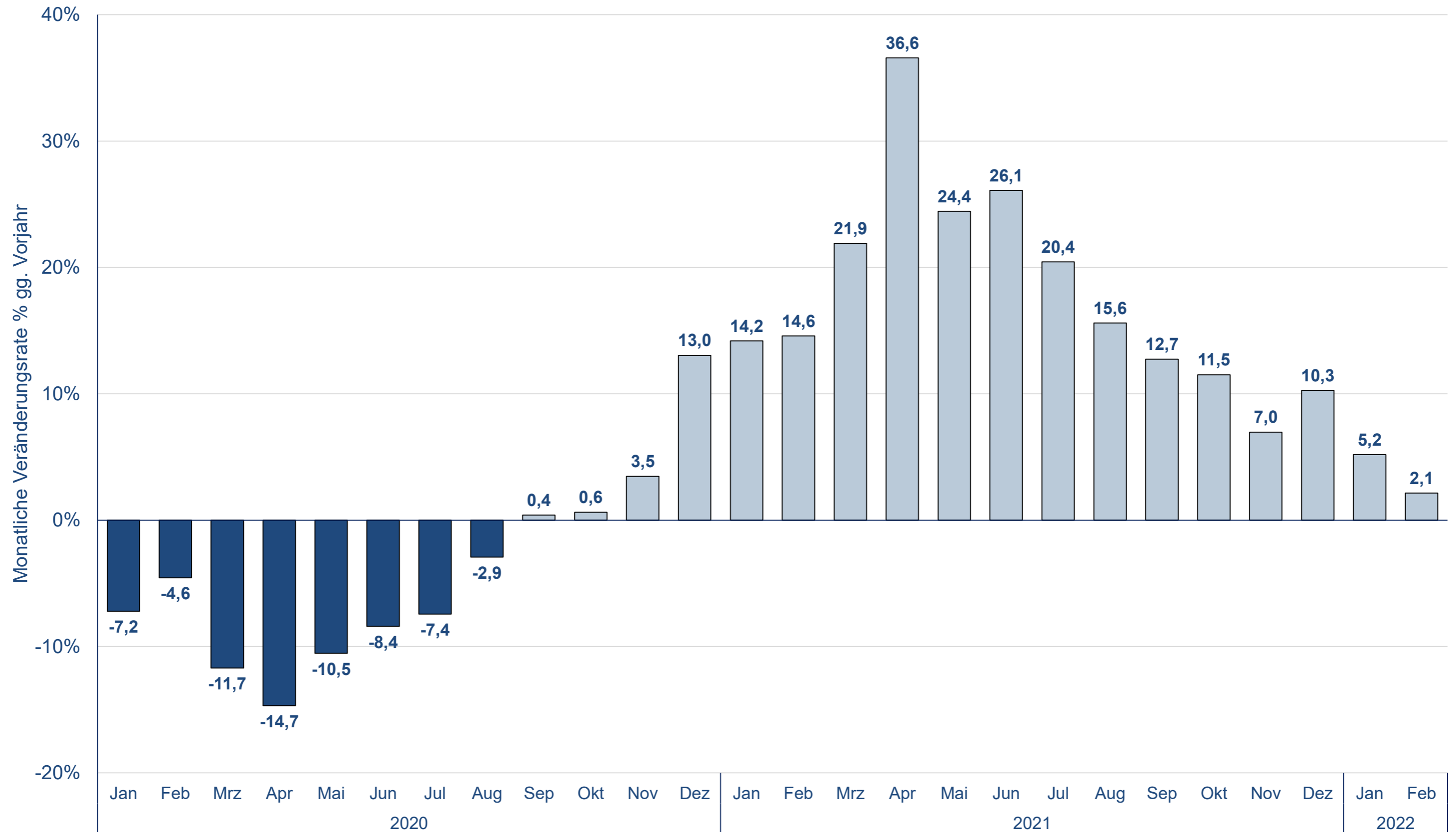
Mit **modernen Technologien** lassen sich **substanzielle Stromeinsparungen** realisieren. Die Umstellung auf energiesparende LED-Technik, den Einsatz von alternativen Antrieben und den Einsatz von erneuerbaren Energien reduzieren die Flughäfen kontinuierlich ihren **CO₂-Fußabdruck.**

Passagierverkehr Januar 2020 - Februar 2022 (an+ab)



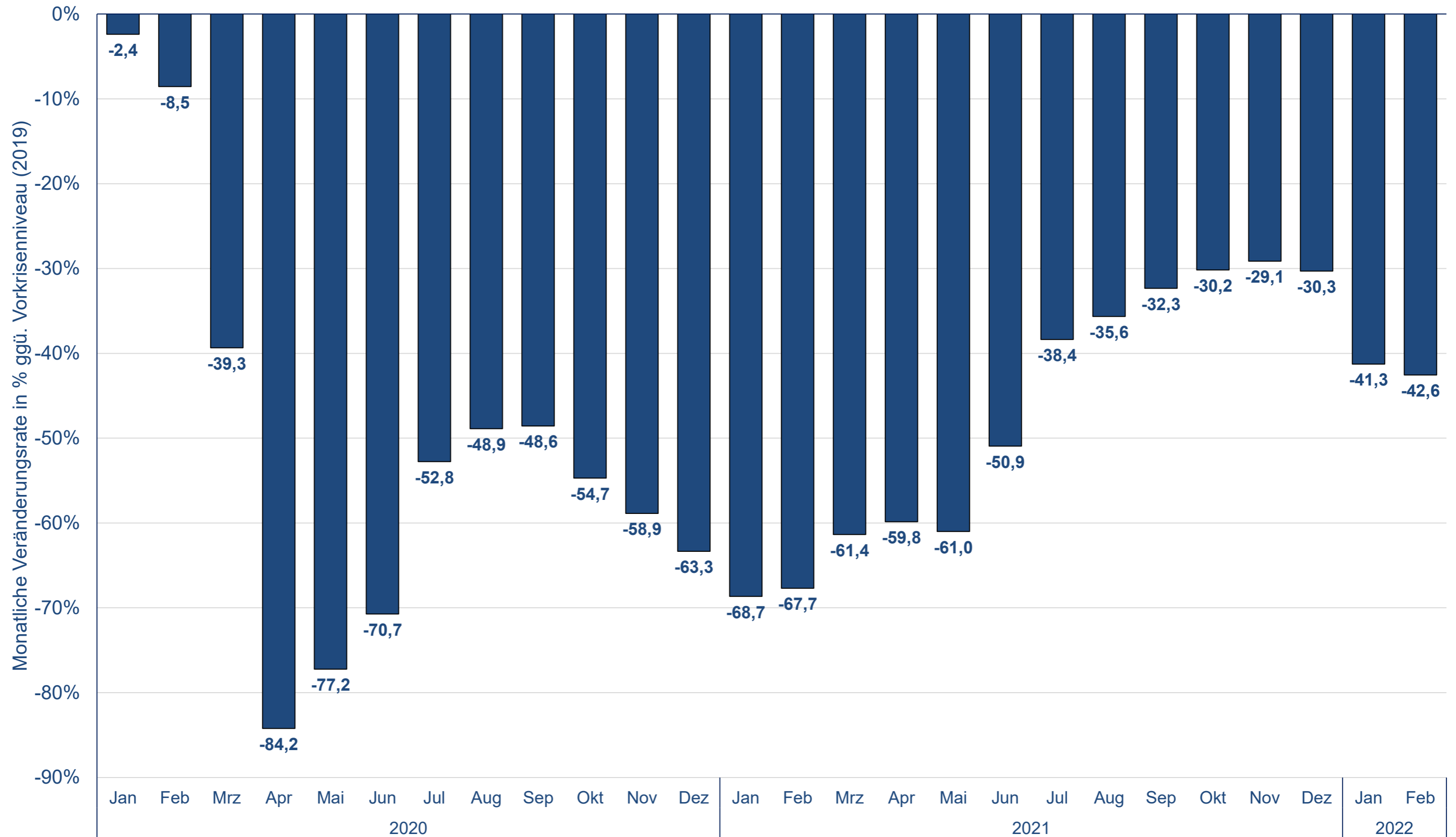
*Die Veränderungsdaten ab Januar 2020 beinhalten auch die Flughäfen: BWE, KSF, LBC, FMM, MGL, RLG, GWT

Cargoverkehr Januar 2020 - Februar 2022 (an+ab)



*Die Veränderungsdaten ab Januar 2020 beinhalten auch die Flughäfen: BWE, KSF, LBC, FMM, MGL, RLG, GWT

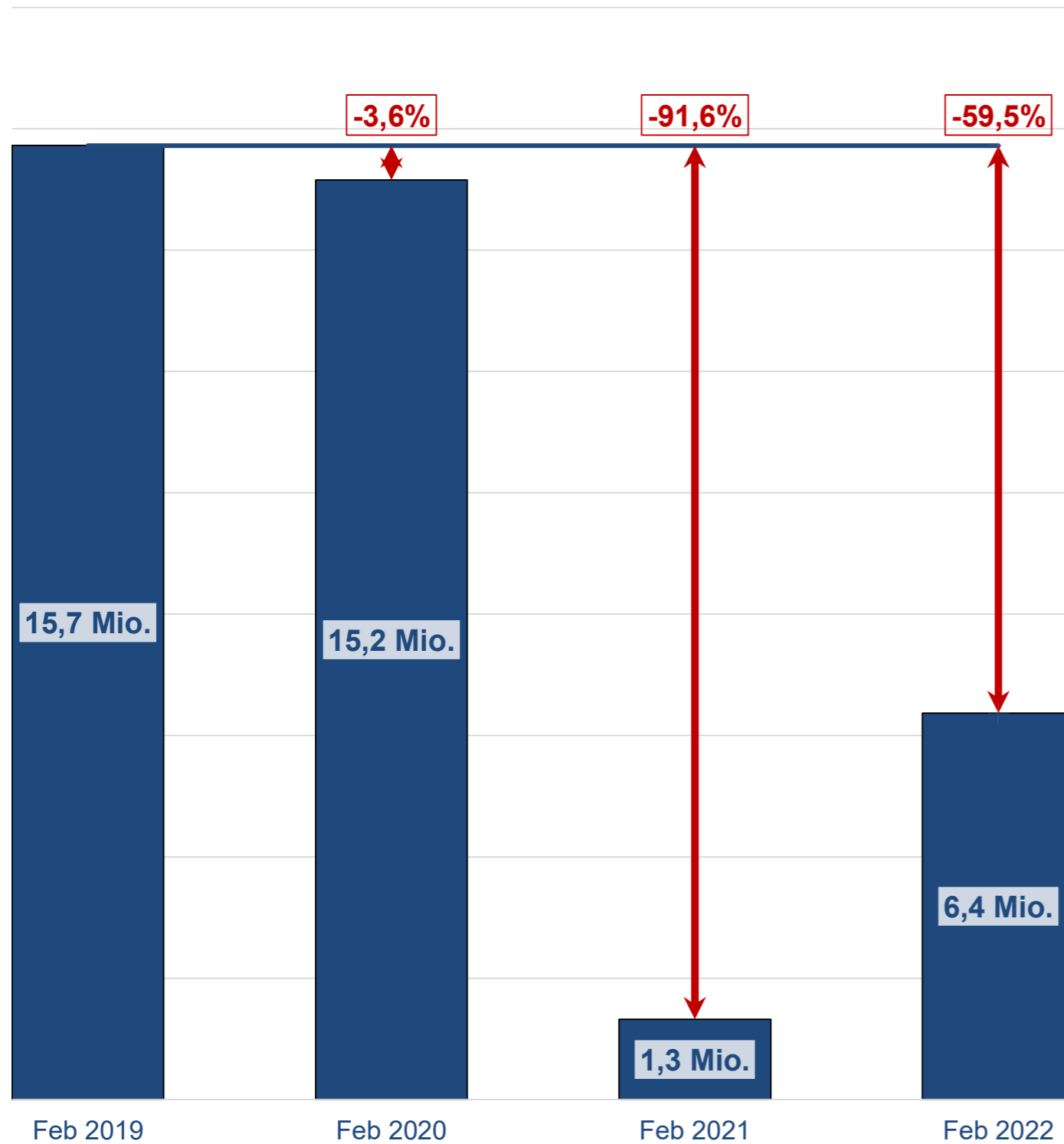
Flugzeugbewegungen Januar 2020 - Februar 2022 (gesamt)



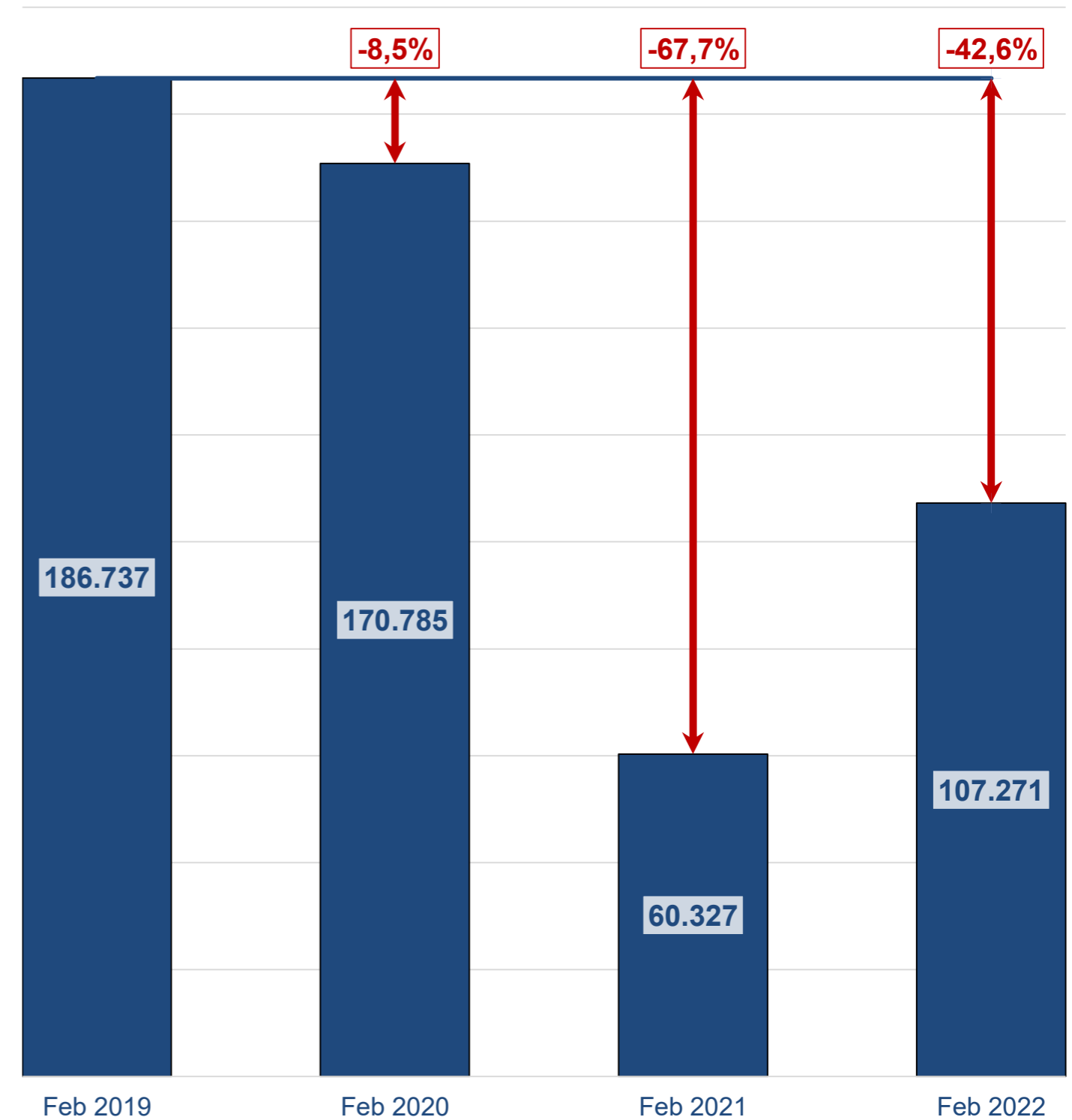
*Die Veränderungsdaten ab Januar 2020 beinhalten auch die Flughäfen: BWE, KSF, LBC, FMM, MGL, RLG, GWT

Passagiere und Bewegungen im Monat Februar in den Jahren 2019 - 2022

Passagiere (an+ab)



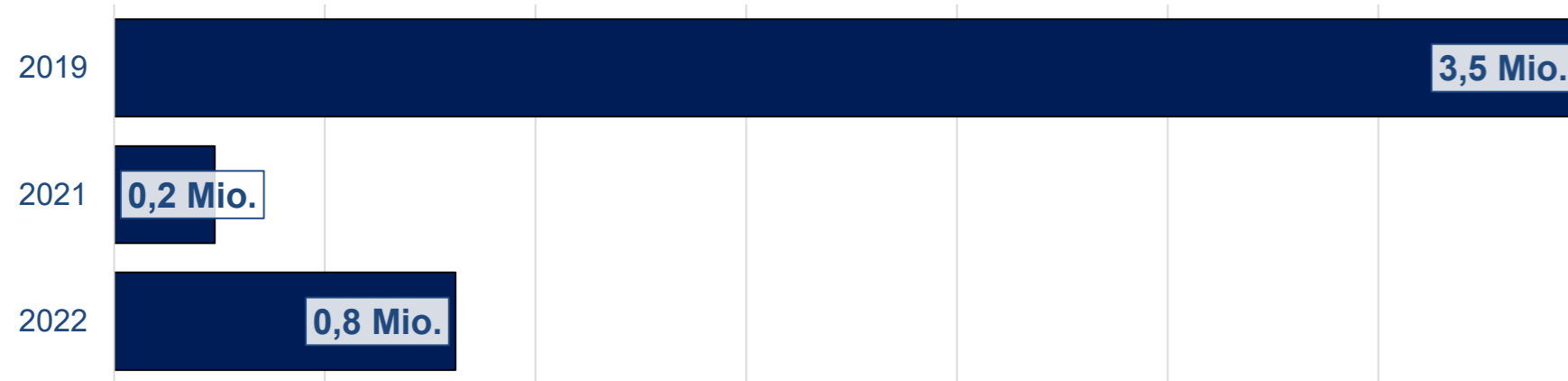
Bewegungen (gesamt)



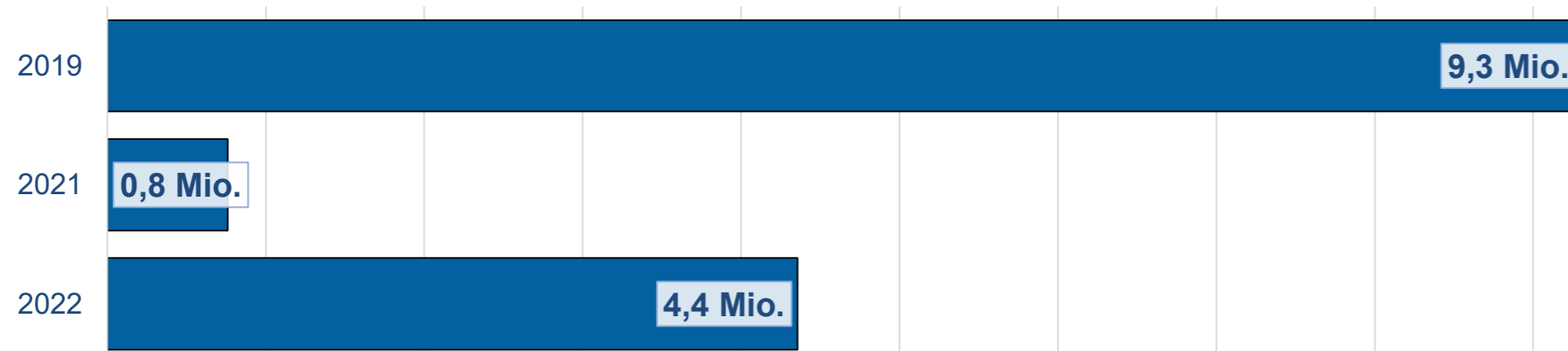
*Die Veränderungsdaten ab Januar 2020 beinhalten auch die Flughäfen: BWE, KSF, LBC, FMM, MGL, RLG, GWT

Passagierentwicklung nach Verkehrsregionen im Februar 2019, 2021 und 2022

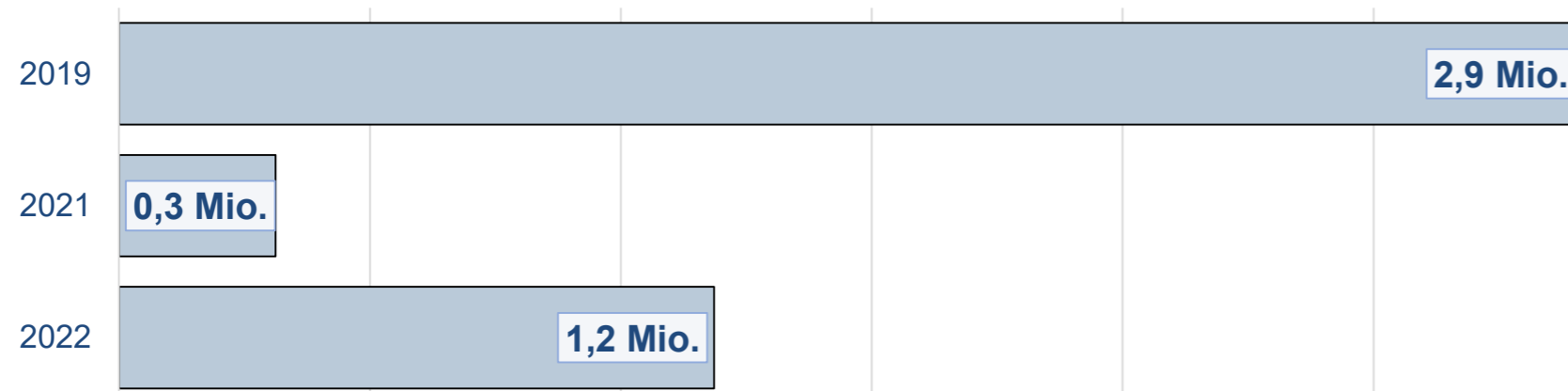
Deutschland



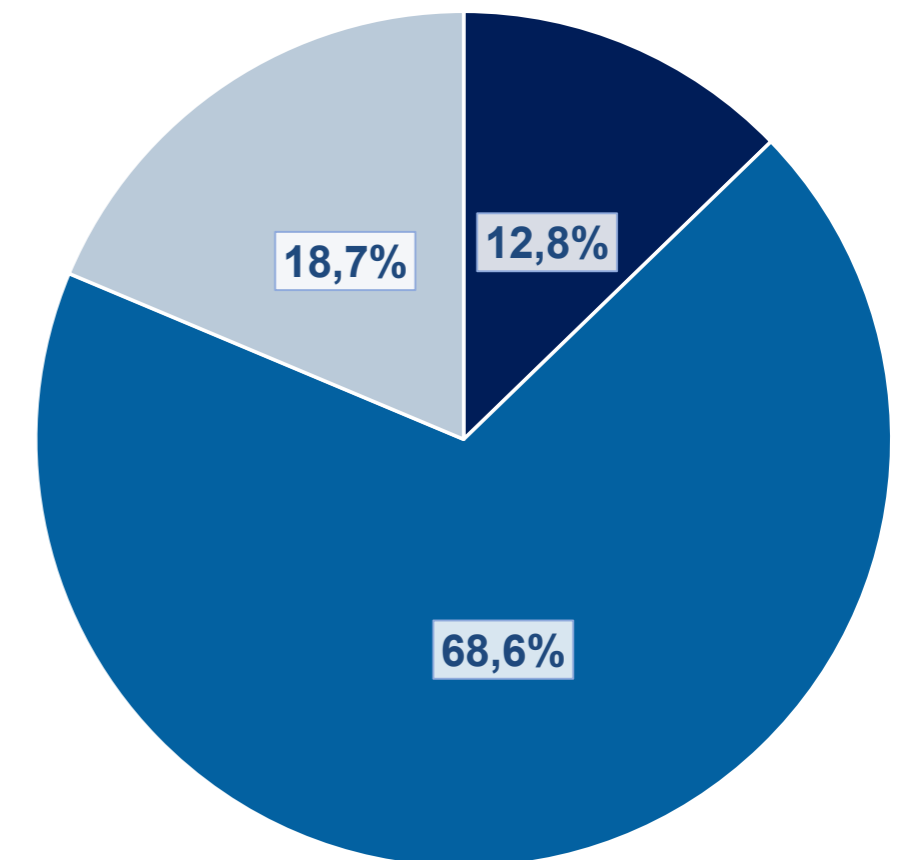
Europa



Interkontinental



Anteile der gewerblichen Verkehrsströme im Februar 2022



- Deutschland
- Europa
- Interkontinental

*Die Veränderungsdaten ab Januar 2020 beinhalten auch die Flughäfen: BWE, KSF, LBC, FMM, MGL, RLG, GWT

Passagiere: Monatsbetrachtung Februar 2022 und Veränderung zum Vorjahresmonat

FLUGGÄSTE PASSENGERS																				
Flughafen Airport	Lokalaufkommen / Terminal Passengers															Transit (einfach gezählt) Direct Transit (counted once)		Gesamtverkehr (inkl. Transit) Total Traffic (incl. Transit)		
	Gesamt / Total		Linien-, Pauschalflug-, Tramp- und Anforderungsverkehr Scheduled & Charter Traffic												Sonst. Verkehr Other Commercial Traffic					
	An+Ab Arr.+Dep	%	An+Ab Arr.+Dep	%	Deutschland Germany		Europa Europe		davon of which				Außereuropa Non-Europe		An+Ab Arr.+Dep	%	%	%		
					Arr.+Dep	%	Arr.+Dep	%	Arr.+Dep	%	EU	%	Schengen	%					Arr.+Dep	%
Berlin (BER)	952.106	552,9%	951.696	553,9%	113.544	176,3%	772.865	721,8%	533.359	914,0%	558.064	930,2%	65.287	528,0%	410	45,9%	553	-51,0%	952.663	548,3%
Braunschweig-Wolfsburg (BWE)	1.335	-33,4%	510	-36,3%	380	76,7%	108	-81,6%	103	-82,2%	108	-81,5%	22	-	825	-31,5%	8	166,7%	1.343	-33,1%
Bremen (BRE)	47.131	650,1%	46.880	677,7%	20.837	311,6%	26.043	>1000%	16.885	>1000%	16.885	>1000%	0	-	251	-1,6%	20	-57,4%	47.151	644,9%
Dortmund (DTM)	114.741	308,2%	113.546	310,8%	2.226	-	111.320	302,8%	73.665	519,7%	45.849	>1000%	0	-	1.195	155,3%	0	-	114.741	308,2%
Dresden (DRS)	20.003	>1000%	19.932	>1000%	12.970	793,9%	5.332	>1000%	3.622	>1000%	4.271	>1000%	1.630	>1000%	71	65,1%	0	-	20.003	>1000%
Düsseldorf (DUS)	530.051	370,2%	528.804	371,6%	53.060	238,3%	403.792	359,3%	231.585	540,6%	243.066	553,7%	71.952	744,2%	1.247	103,4%	1.642	35,4%	531.693	366,6%
Erfurt (ERF)	2.391	>1000%	2.304	-	0	-	1.051	-	722	-	1.051	-	1.253	-	87	58,2%	11	-	2.402	>1000%
Frankfurt (FRA)	2.112.961	210,5%	2.112.104	210,6%	186.398	181,3%	1.154.387	235,2%	848.594	240,5%	845.330	251,2%	771.319	186,4%	857	59,3%	8.802	590,9%	2.121.763	211,2%
Friedrichshafen (FDH)	8.392	414,5%	7.778	437,2%	2.157	-	4.471	208,8%	876	-	876	-	1.150	-	614	235,5%	3	50,0%	8.395	414,1%
Hahn (HHN)	41.219	780,0%	41.087	783,2%	0	-	39.639	979,8%	29.611	>1000%	25.159	>1000%	1.448	47,6%	132	312,5%	3.397	30,8%	44.616	512,8%
Hamburg (HAM)	430.059	443,8%	429.420	445,8%	104.910	213,7%	296.421	614,1%	188.320	796,0%	203.424	746,0%	28.089	655,5%	639	55,9%	397	>1000%	430.456	444,2%
Hannover (HAJ)	120.866	748,8%	120.615	753,2%	18.527	998,2%	89.038	627,6%	54.915	>1000%	56.846	>1000%	13.050	>1000%	251	143,7%	722	282,0%	121.588	742,7%
Karlsruhe/Baden-Baden (FKB)	46.483	>1000%	46.242	>1000%	0	-100,0%	43.599	>1000%	34.608	>1000%	31.951	-	2.643	616,3%	241	136,3%	11	450,0%	46.494	>1000%
Kassel (KSF)	3.024	>1000%	2.953	>1000%	17	240,0%	2.052	-	2.041	-	2.040	-	884	>1000%	71	-54,5%	0	-	3.024	>1000%
Köln/Bonn (CGN)	306.509	782,2%	305.990	803,5%	29.901	360,9%	264.445	977,8%	171.439	>1000%	160.950	>1000%	11.644	309,1%	519	-40,8%	790	329,3%	307.299	779,8%
Leipzig/Halle (LEJ)	36.692	>1000%	36.621	>1000%	8.714	>1000%	16.360	>1000%	11.112	>1000%	11.123	>1000%	11.547	>1000%	71	-37,2%	1.060	>1000%	37.752	>1000%
Lübeck (LBC)	1.179	69,2%	1.144	82,7%	1.029	77,4%	115	150,0%	106	>1000%	96	380,0%	0	-	35	-50,7%	7	-	1.186	70,2%
Memmingen (FMM)	87.355	453,2%	87.087	457,6%	0	-	85.365	458,7%	51.067	>1000%	29.617	>1000%	1.722	409,5%	268	54,9%	8	100,0%	87.363	453,1%
Mönchengladbach (MGL)	2.036	-28,5%	57	-74,6%	19	-91,5%	38	-	25	-	31	-	0	-	1.979	-24,6%	0	-	2.036	-28,5%
München (MUC)	1.176.724	760,7%	1.175.095	764,9%	202.116	271,6%	782.724	>1000%	583.633	>1000%	564.279	>1000%	190.255	>1000%	1.629	93,0%	2.705	138,5%	1.179.429	755,6%
Münster/Osnabrück (FMO)	15.472	>1000%	14.587	-	6.509	-	7.203	-	1.327	-	5.876	-	875	-	885	518,9%	0	-	15.472	>1000%
Nürnberg (NUE)	65.443	>1000%	63.789	>1000%	5.109	>1000%	53.408	>1000%	34.592	>1000%	31.723	>1000%	5.272	867,3%	1.654	49,3%	746	>1000%	66.189	>1000%
Paderborn/Lippstadt (PAD)	1.750	443,5%	1.655	583,9%	98	-53,1%	1.372	>1000%	237	640,6%	237	811,5%	185	-	95	18,8%	0	-	1.750	443,5%
Rostock-Laage (RLG)	2.934	>1000%	2.766	>1000%	140	>1000%	1.862	>1000%	998	>1000%	998	>1000%	764	>1000%	168	61,5%	12	>1000%	2.946	>1000%
Saarbrücken (SCN)	2.385	289,7%	2.325	284,3%	946	56,4%	1.379	-	0	-	0	-	0	-	60	757,1%	1	-	2.386	289,9%
Stuttgart (STR)	208.039	401,2%	207.102	408,7%	39.399	272,0%	162.847	444,8%	85.342	>1000%	81.386	>1000%	4.856	>1000%	937	17,7%	406	401,2%	208.445	401,2%
Sylt (GWT)	1.414	545,7%	1.025	807,1%	1.025	807,1%	0	-	0	-	0	-	0	-	389	267,0%	0	-	1.414	545,7%
Weeze (NRN)	31.480	>1000%	29.940	>1000%	0	-	29.707	>1000%	25.967	-	25.967	-	233	-87,2%	1.540	>1000%	0	-	31.480	>1000%
Gesamt / Total	6.370.174	382,1%	6.353.054	385,0%	810.031	239,5%	4.356.943	474,0%	2.984.751	583,9%	2.947.203	609,6%	1.186.080	279,8%	17.120	48,3%	21.301	167,8%	6.391.479	380,8%

Bewegungen und Luftfracht: Monatsbetrachtung Februar 2022 und Veränderung zum Vorjahresmonat

FLUGZEUGBEWEGUNGEN AIRCRAFT MOVEMENTS					LUFTFRACHT und LUFTPOST (in Tonnen) AIR FREIGHT and AIR MAIL (in metric tonnes)								VERKEHRSEINHEITEN TRAFFIC UNITS			
Flughafen Airport	Gewerblicher Verkehr / Commercial Traffic		davon / of which		Gesamtverkehr (inkl. Nichtgewerbl.) Total Traffic (incl. non-commercial)		Lokalaufkommen / Terminal Air Freight and Air Mail				Gesamtverkehr (inkl. Transit) Cargo (incl. Transit)		VE * TU **			
	Gesamt / Total		Linien- & Charterverkehr Sched.&Charter Traffic				Gesamt / Total									
		%		%		%	An+Ab unl.+loaded	%	Ausladung unloaded	%	Einladung loaded	%		%		
Berlin (BER)	9.250	270,7%	9.032	289,3%	10.029	229,8%	2.512	52,3%	1.057	26,0%	1.455	79,6%	2.754	52,8%	977.228	502,1%
Braunschweig-Wolfsburg (BWE)	494	22,6%	124	44,2%	1.349	-3,6%	0	-	0	-	0	-	0	-	1.335	-33,4%
Bremen (BRE)	843	54,7%	570	258,5%	1.158	21,9%	52	147,6%	51	155,0%	1	0,0%	52	147,6%	47.651	633,9%
Dortmund (DTM)	1.668	96,7%	810	268,2%	2.119	60,9%	0	-	0	-	0	-	0	-	114.741	308,2%
Dresden (DRS)	425	333,7%	331	359,7%	979	95,8%	1	51,0%	1	101,5%	1	27,9%	1	51,0%	20.016	>1000%
Düsseldorf (DUS)	5.970	243,7%	5.496	286,2%	6.400	225,0%	1.770	86,8%	913	59,7%	857	128,0%	1.770	86,6%	547.750	348,2%
Erfurt (ERF)	236	12,4%	85	46,6%	376	6,2%	156	-12,9%	55	-43,7%	100	24,4%	312	-5,0%	3.947	114,3%
Frankfurt (FRA)	21.848	103,7%	21.531	105,9%	22.328	100,8%	161.795	-8,8%	76.362	-12,5%	85.433	-5,3%	164.769	-8,8%	3.730.915	52,0%
Friedrichshafen (FDH)	335	142,8%	128	700,0%	1.921	21,1%	0	-	0	-	0	-	0	-	8.392	414,5%
Hahn (HHN)	750	32,5%	652	30,7%	824	37,3%	14.490	-25,1%	6.487	-31,7%	8.003	-18,7%	16.683	-19,9%	186.119	-6,0%
Hamburg (HAM)	4.629	256,9%	4.370	289,8%	5.682	160,9%	1.364	8,1%	472	-36,8%	892	73,2%	1.364	8,1%	443.699	383,8%
Hannover (HAJ)	2.363	90,0%	1.618	219,8%	3.314	51,6%	2.874	22,4%	1.467	26,0%	1.407	18,8%	3.041	17,5%	149.606	296,6%
Karlsruhe/Baden-Baden (FKB)	1.301	5,9%	441	190,1%	2.636	-0,2%	130	-31,6%	13	-76,8%	117	-12,3%	130	-31,6%	47.782	>1000%
Kassel (KSF)	708	-39,6%	76	406,7%	1.489	-30,4%	0	-70,0%	0	-	0	-70,0%	0	-70,0%	3.029	>1000%
Köln/Bonn (CGN)	6.138	68,4%	6.000	70,9%	7.039	60,6%	72.954	1,9%	34.765	-1,3%	38.189	5,0%	74.124	0,9%	1.036.046	38,0%
Leipzig/Halle (LEJ)	5.321	21,1%	5.225	22,2%	5.824	19,6%	123.232	19,4%	59.133	19,0%	64.099	19,9%	123.232	19,1%	1.269.015	22,9%
Lübeck (LBC)	805	-13,4%	104	76,3%	1.294	2,2%	0	-	0	-	0	-	0	-	1.179	69,2%
Memmingen (FMM)	911	105,6%	604	347,4%	1.744	37,8%	0	-	0	-	0	-	0	-	87.355	453,2%
Mönchengladbach (MGL)	2.089	31,0%	9	28,6%	2.844	-7,9%	0	-	0	-	0	-	0	-	2.036	-28,5%
München (MUC)	14.328	348,5%	13.329	417,2%	15.057	315,9%	20.454	96,5%	9.608	108,5%	10.846	87,0%	21.228	91,3%	1.381.264	473,6%
Münster/Osnabrück (FMO)	1.265	66,0%	254	>1000%	2.247	17,8%	13	>1000%	12	>1000%	1	-	13	>1000%	15.599	>1000%
Nürnberg (NUE)	1.031	114,3%	730	973,5%	2.398	39,3%	512	33,4%	297	77,7%	215	-0,8%	635	26,7%	70.565	653,1%
Paderborn/Lippstadt (PAD)	1.112	-8,5%	99	45,6%	2.061	-14,6%	1	-66,1%	0	-	1	-66,1%	1	-66,1%	1.764	387,2%
Rostock-Laage (RLG)	277	-14,5%	39	550,0%	364	-25,9%	0	-	0	-	0	-	0	-	2.934	>1000%
Saarbrücken (SCN)	160	-6,4%	76	28,8%	286	-9,2%	0	-91,2%	0	-100,0%	0	-	0	-91,2%	2.389	266,3%
Stuttgart (STR)	3.216	85,8%	2.424	152,8%	4.246	53,3%	2.723	-64,4%	1.091	-48,5%	1.632	-70,5%	2.723	-64,6%	235.265	99,5%
Sylt (GWT)	138	122,6%	18	-	304	216,7%	0	-	0	-	0	-	0	-	1.414	545,7%
Weeze (NRN)	652	903,1%	226	841,7%	959	605,1%	0	-	0	-	0	-	0	-	31.480	>1000%
Gesamt / Total	88.263	111,6%	74.401	157,8%	107.271	77,8%	405.034	2,1%	191.785	-0,1%	213.249	4,3%	412.834	1,9%	10.420.513	97,1%

* eine VE entspricht einem Fluggast (an+ab) oder 100kg Luftfracht oder 100kg Luftpost (an+ab) **one TU is adequate to one passenger or 100kg air freight or 100kg air mail

Passagiere: Kumulierte Betrachtung Januar - Februar 2022 und Veränderung zum Vorjahreszeitraum

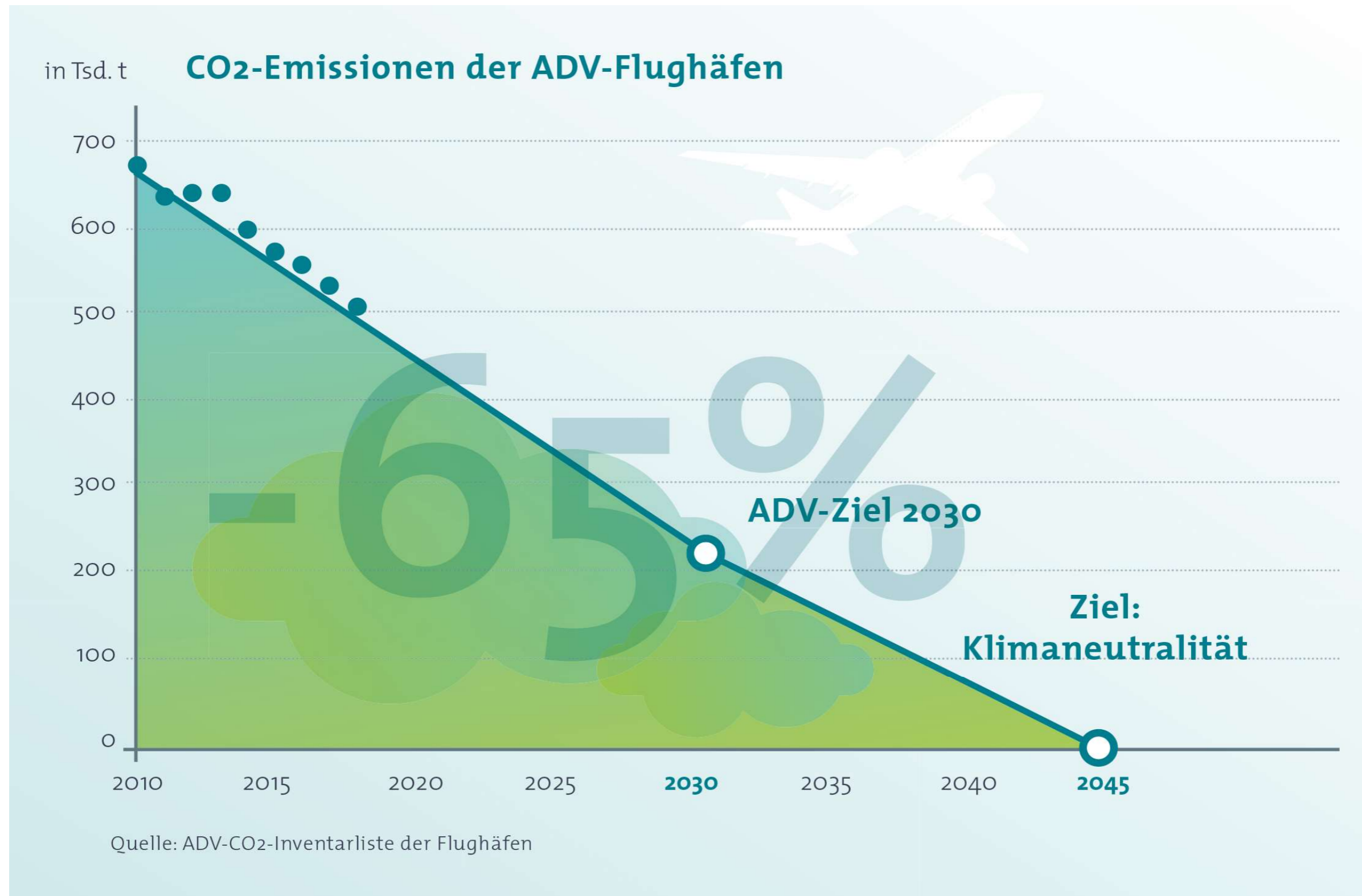
FLUGGÄSTE PASSENGERS																				
Flughafen Airport	Lokalaufkommen / Terminal Passengers														Transit (einfach gezählt) Direct Transit (counted once)		Gesamtverkehr (inkl. Transit) Total Traffic (incl. Transit)			
	Gesamt / Total		Linien-, Pauschalflug-, Tramp- und Anforderungsverkehr Scheduled & Charter Traffic										Sonst. Verkehr Other Commercial Traffic							
	An+Ab Arr.+Dep	%	An+Ab Arr.+Dep	%	Deutschland Germany		Europa Europe		davon of which				Außereuropa Non-Europe		An+Ab Arr.+Dep	%				
					An+Ab Arr.+Dep	%	An+Ab Arr.+Dep	%	EU	%	Schengen	%	An+Ab Arr.+Dep	%						
Berlin (BER)	1.718.740	388,4%	1.717.956	389,0%	224.210	162,8%	1.376.497	465,9%	936.914	578,4%	978.442	581,7%	117.249	415,0%	784	35,9%	1.482	-43,9%	1.720.226	385,2%
Braunschweig-Wolfsburg (BWE)	2.084	-39,7%	784	-42,6%	563	52,2%	196	-80,3%	187	-80,2%	196	-79,3%	25	-	1.300	-37,7%	14	366,7%	2.098	-39,3%
Bremen (BRE)	89.750	523,1%	89.279	539,1%	41.503	303,3%	47.561	>1000%	31.082	790,9%	31.082	790,9%	215	-	471	8,5%	152	204,0%	89.902	522,0%
Dortmund (DTM)	243.787	227,2%	240.764	226,7%	4.007	-	236.757	221,2%	153.382	325,3%	90.460	749,6%	0	-	3.023	271,8%	0	-	243.787	227,2%
Dresden (DRS)	34.913	787,0%	34.793	807,5%	23.769	551,9%	9.391	>1000%	5.886	>1000%	7.212	>1000%	1.633	>1000%	120	17,6%	0	-100,0%	34.913	765,0%
Düsseldorf (DUS)	1.081.892	315,1%	1.079.652	316,5%	100.112	196,5%	828.648	305,0%	460.286	403,3%	480.996	402,9%	150.892	623,3%	2.240	57,0%	4.480	123,7%	1.086.372	313,6%
Erfurt (ERF)	4.453	>1000%	4.305	-	0	-	2.249	-	1.920	-	2.249	-	2.056	-	148	13,8%	11	-	4.464	>1000%
Frankfurt (FRA)	4.316.862	176,5%	4.315.244	176,6%	369.608	164,0%	2.253.837	186,6%	1.642.171	188,4%	1.634.432	195,1%	1.691.799	166,9%	1.618	40,2%	15.371	393,1%	4.332.233	176,9%
Friedrichshafen (FDH)	16.498	414,6%	15.399	425,9%	3.574	-	9.887	237,7%	2.029	>1000%	2.029	>1000%	1.938	-	1.099	295,3%	3	50,0%	16.501	414,4%
Hahn (HHN)	83.890	550,8%	83.677	550,8%	62	-26,2%	81.404	680,6%	57.365	>1000%	43.306	>1000%	2.211	-5,7%	213	565,6%	6.603	-37,0%	90.493	287,1%
Hamburg (HAM)	826.622	350,1%	825.385	351,3%	199.384	192,7%	568.651	436,0%	360.726	502,5%	387.119	500,1%	57.350	559,3%	1.237	60,2%	663	414,0%	827.285	350,1%
Hannover (HAJ)	243.649	622,0%	243.212	624,9%	38.354	716,0%	179.535	531,6%	103.634	>1000%	107.800	>1000%	25.323	>1000%	437	124,1%	1.119	368,2%	244.768	620,2%
Karlsruhe/Baden-Baden (FKB)	85.433	888,5%	84.901	907,6%	15	-75,4%	81.555	919,9%	59.598	938,5%	53.232	>1000%	3.331	802,7%	532	145,2%	182	43,3%	85.615	876,2%
Kassel (KSF)	5.878	>1000%	5.743	>1000%	25	78,6%	4.326	>1000%	4.296	>1000%	4.303	>1000%	1.392	>1000%	135	-34,1%	214	-	6.092	>1000%
Köln/Bonn (CGN)	595.907	583,2%	594.959	595,6%	55.886	335,2%	517.155	687,5%	330.611	>1000%	306.130	>1000%	21.918	212,3%	948	-44,0%	1.301	8,8%	597.208	575,4%
Leipzig/Halle (LEJ)	68.677	>1000%	68.521	>1000%	14.733	>1000%	30.724	>1000%	21.182	>1000%	21.202	>1000%	23.064	>1000%	156	-2,5%	3.496	>1000%	72.173	>1000%
Lübeck (LBC)	2.115	33,9%	2.025	65,8%	1.897	67,4%	128	50,6%	114	>1000%	104	76,3%	0	-100,0%	90	-74,9%	7	-	2.122	34,4%
Memmingen (FMM)	180.705	360,4%	180.193	362,6%	0	-	176.403	356,8%	98.914	550,6%	52.827	>1000%	3.790	>1000%	512	73,0%	9	125,0%	180.714	360,4%
Mönchengladbach (MGL)	3.668	-23,0%	239	-25,3%	163	-49,1%	76	-	46	-	65	-	0	-	3.429	-22,8%	0	-	3.668	-23,0%
München (MUC)	2.330.008	596,0%	2.326.890	599,1%	392.973	245,7%	1.513.518	724,2%	1.132.125	862,6%	1.088.336	869,6%	420.399	>1000%	3.118	61,5%	5.291	72,3%	2.335.299	591,3%
Münster/Osnabrück (FMO)	30.960	>1000%	29.871	>1000%	12.370	>1000%	12.644	-	1.327	-	11.317	-	4.857	-	1.089	303,3%	193	-	31.153	>1000%
Nürnberg (NUE)	129.485	920,9%	127.111	>1000%	9.595	>1000%	109.464	991,4%	71.240	>1000%	63.511	>1000%	8.052	>1000%	2.374	32,3%	1.764	660,3%	131.249	916,3%
Paderborn/Lippstadt (PAD)	3.780	462,5%	3.601	552,4%	548	22,0%	2.868	>1000%	278	371,2%	281	485,4%	185	-	179	49,2%	0	-	3.780	462,5%
Rostock-Laage (RLG)	4.235	>1000%	4.014	>1000%	209	167,9%	2.857	>1000%	1.366	>1000%	1.366	>1000%	948	>1000%	221	45,4%	22	>1000%	4.257	>1000%
Saarbrücken (SCN)	4.449	282,9%	4.345	281,8%	1.683	49,9%	2.457	>1000%	458	>1000%	458	>1000%	205	-	104	333,3%	7	-84,1%	4.456	269,5%
Stuttgart (STR)	433.414	340,5%	431.613	344,8%	73.386	216,4%	348.337	373,2%	177.970	731,8%	168.600	780,4%	9.890	>1000%	1.801	33,0%	1.760	419,2%	435.174	340,7%
Sylt (GWT)	3.470	367,0%	2.783	437,3%	2.783	>1000%	0	-100,0%	0	-100,0%	0	-	0	-	687	205,3%	0	-	3.470	367,0%
Weeze (NRN)	60.101	627,8%	54.961	572,2%	0	-	54.399	>1000%	43.263	>1000%	42.610	>1000%	562	-89,7%	5.140	>1000%	0	-	60.101	627,8%
Gesamt / Total	12.605.425	306,0%	12.572.220	307,7%	1.571.412	213,8%	8.451.524	358,4%	5.698.370	416,7%	5.579.665	434,1%	2.549.284	245,0%	33.205	55,7%	44.144	85,3%	12.649.573	304,3%

Bewegungen und Luftfracht: Kumul. Betrachtung Januar - Februar 2022 und Veränderung zum Vorjahreszeitraum

FLUGZEUGBEWEGUNGEN AIRCRAFT MOVEMENTS					LUFTFRACHT und LUFTPOST (in Tonnen) AIR FREIGHT and AIR MAIL (in metric tonnes)								VERKEHRSEINHEITEN TRAFFIC UNITS			
Flughafen Airport	Gewerblicher Verkehr / Commercial Traffic		davon / of which		Gesamtverkehr (inkl. Nichtgewerbl.) Total Traffic (incl. non-commercial)		Lokalaufkommen / Terminal Air Freight and Air Mail						Gesamtverkehr (inkl. Transit) Cargo (incl. Transit)		VE *	TU **
	Gesamt / Total		Linien- & Charterverkehr Sched.&Charter Traffic				Gesamt / Total		An+Ab unl.+loaded		Ausladung unloaded		Einladung loaded			
		%		%		%		%		%		%		%		%
Berlin (BER)	17.689	196,6%	17.273	207,7%	19.126	174,2%	4.945	39,3%	2.166	19,8%	2.779	59,5%	5.403	40,8%	1.768.185	356,4%
Braunschweig-Wolfsburg (BWE)	1.008	64,7%	202	59,1%	2.367	1,2%	0	-	0	-	0	-	0	-	2.084	-39,7%
Bremen (BRE)	1.686	75,4%	1.210	231,5%	2.275	39,7%	62	63,2%	58	56,8%	4	300,0%	62	63,2%	90.370	511,3%
Dortmund (DTM)	3.201	84,2%	1.771	157,4%	4.092	63,1%	0	-	0	-	0	-	0	-	243.787	227,2%
Dresden (DRS)	851	292,2%	658	319,1%	1.764	85,5%	3	53,1%	1	80,1%	2	43,7%	3	53,1%	34.941	783,6%
Düsseldorf (DUS)	12.668	203,3%	11.675	231,4%	13.528	192,1%	4.742	142,7%	3.031	151,4%	1.711	128,5%	4.767	142,4%	1.129.310	303,0%
Erfurt (ERF)	423	17,2%	170	49,1%	645	9,5%	305	-7,0%	116	-27,1%	189	11,8%	626	1,2%	7.501	120,1%
Frankfurt (FRA)	46.049	95,0%	45.445	96,6%	46.967	93,1%	333.545	-4,9%	161.809	-7,9%	171.736	-1,9%	339.522	-4,9%	7.652.311	51,0%
Friedrichshafen (FDH)	676	203,1%	244	687,1%	3.237	47,7%	0	-	0	-	0	-	0	-	16.501	414,7%
Hahn (HHN)	1.545	27,4%	1.391	31,7%	1.673	32,7%	29.870	-17,8%	14.784	-20,4%	15.086	-15,1%	33.070	-17,4%	382.590	1,6%
Hamburg (HAM)	9.582	208,9%	9.087	225,2%	11.420	145,7%	5.101	125,9%	2.771	130,9%	2.330	120,2%	5.101	125,9%	877.632	325,5%
Hannover (HAJ)	4.819	100,3%	3.501	215,4%	6.564	59,7%	6.332	43,1%	3.525	66,7%	2.807	21,6%	6.788	38,3%	306.969	293,6%
Karlsruhe/Baden-Baden (FKB)	2.427	14,8%	869	137,4%	4.948	7,1%	252	-35,2%	20	-82,5%	233	-16,1%	252	-35,2%	87.953	601,9%
Kassel (KSF)	1.023	-38,7%	152	261,9%	2.138	-30,4%	1	-79,7%	0	-75,5%	0	-81,5%	1	-79,7%	5.886	>1000%
Köln/Bonn (CGN)	12.380	66,6%	12.112	68,5%	14.168	61,5%	146.191	1,4%	70.959	-1,6%	75.233	4,4%	148.792	0,7%	2.057.820	34,6%
Leipzig/Halle (LEJ)	10.847	19,4%	10.675	19,9%	11.769	17,5%	251.293	12,4%	121.289	12,8%	130.004	12,0%	251.650	12,2%	2.581.609	15,4%
Lübeck (LBC)	1.392	1,3%	188	55,4%	2.127	8,6%	0	-	0	-	0	-	0	-	2.115	33,9%
Memmingen (FMM)	1.781	137,8%	1.298	267,7%	3.106	66,0%	0	-	0	-	0	-	0	-	180.705	360,4%
Mönchengladbach (MGL)	3.603	30,0%	21	110,0%	4.938	-6,4%	0	-100,0%	0	-	0	-100,0%	0	-100,0%	3.668	-23,2%
München (MUC)	30.415	283,4%	28.497	329,6%	31.684	264,7%	41.326	109,6%	20.518	130,8%	20.808	92,3%	42.655	103,1%	2.743.268	415,8%
Münster/Osnabrück (FMO)	2.500	113,3%	544	>1000%	4.215	50,7%	20	>1000%	14	>1000%	6	-	20	>1000%	31.156	>1000%
Nürnberg (NUE)	2.118	172,2%	1.486	749,1%	4.447	59,4%	1.002	40,3%	582	89,7%	419	3,1%	1.236	32,8%	139.501	603,8%
Paderborn/Lippstadt (PAD)	1.733	-2,7%	210	75,0%	3.220	-11,0%	92	>1000%	89	-	3	-42,6%	92	>1000%	4.695	548,7%
Rostock-Laage (RLG)	419	-9,1%	62	264,7%	541	-19,5%	0	-	0	-	0	-	0	-	4.235	>1000%
Saarbrücken (SCN)	289	4,7%	149	30,7%	509	6,5%	1	-80,6%	1	-85,0%	0	-61,0%	1	-80,6%	4.459	268,2%
Stuttgart (STR)	6.507	98,5%	5.126	138,3%	8.432	66,9%	5.089	-59,2%	2.089	-35,4%	2.999	-67,6%	5.089	-59,5%	484.301	117,0%
Sylt (GWT)	295	161,1%	52	44,4%	594	301,4%	0	-	0	-	0	-	0	-	3.470	367,0%
Weeze (NRN)	1.119	603,8%	428	435,0%	1.591	474,4%	0	-	0	-	0	-	0	-	60.101	627,8%
Gesamt / Total	179.045	108,8%	154.496	137,5%	212.085	82,4%	830.170	3,7%	403.820	2,8%	426.350	4,5%	845.130	3,4%	20.907.123	88,1%

* eine VE entspricht einem Fluggast (an+ab) oder 100kg Luftfracht oder 100kg Luftpost (an+ab) **one TU is adequate to one passenger or 100kg air freight or 100kg air mail

Die Klimastrategie der Flughäfen



Die Klimastrategie der Flughäfen

Die ADV setzt sich aktiv für den Klimaschutz ein. Die Flughäfen streben den klimaneutralen Flughafenbetrieb bis zum Jahr 2045 an. Der wichtigste Meilenstein auf diesem Weg: 65 Prozent CO₂-Einsparung bis zum Jahr 2030.

Erläuterungen

Passagiere

Lokales Fluggastaufkommen

Ankommende und abfliegende Passagiere (einschließlich Umsteiger) ohne Transitfluggäste.

Transitfluggäste

Fluggäste, die innerhalb einer Flugstrecke (Flug unter gleicher Flugnummer) auf einem Berichtsflughäfen zwischenlanden ohne das Flugzeug zu verlassen.

Umsteiger

Passagiere, die ihre Gesamtflugreise (Zusammensetzung von Teilstrecken) zwischen Herkunfts- und Endzielflughafen an einem Berichtsflughafen unterbrechen. Sie fliegen mit einer anderen Flugnummer und einem anderen Fluggerät weiter.

Gesamter Fluggastverkehr

Ankommende und abfliegende Passagiere (einschließlich Umsteiger) und Transitfluggäste.

Flugbewegungen

Flugbewegungen gewerblich:

Alle Flugbewegungen zur gewerblichen bzw. entgeltlichen Beförderung von Personen, Fracht und Post im Linien- und Charterverkehr, für die dem Luftfahrtunternehmen eine entsprechende Genehmigung erteilt wurde.

Flugbewegungen gesamt:

Gewerbliche Flugbewegungen und alle sonstigen Verkehre , wie z.B. gewerbliche Schulflüge, Bildflüge, Reklameflüge sowie Land- und forstwirtschaftliche Flüge, Taxiflüge, Leer- und Bereitstellungsflüge, nicht gewerblicher Verkehr (Werkverkehr, Sport-, Werkstatt-, private Reiseflüge, sowie nichtgewerbliche Schulflüge.

Luftfracht/Luftpost

Örtlicher Luftfracht- bzw. Luftpostverkehr

Umfasst ankommende und abfliegende Luftfracht bzw. Luftpost einschließlich Umladung.

Transitluftfracht- bzw. Transitluftpostaufkommen

Luftfracht bzw. Luftpost, die nach einer Zwischenlandung unter gleicher Flugnummer weitergeflogen wird.

Ansprechpartner

Arbeitsgemeinschaft deutscher Verkehrsflughäfen

German Airports Association

Friedrichstraße 79

D-10117 Berlin

Ansprechpartner

Markus Engemann, Bereichsleiter Markt und Verkehr

Tel. +49 30 31 01 18 42

Fax +49 30 31 01 18 90

Redaktion

Niclas Hinrichs, Assistenz Verkehr, Verbandskommunikation

Tel. +49 30 31 01 18 17

Fax +49 30 31 01 18 90

Hinweis

Trotz größter Sorgfalt können wir Irrtümer und Fehler nicht gänzlich ausschließen und behalten uns gegebenenfalls spätere Korrekturen vor.

Despite high diligence we cannot completely exclude mistakes and errors and reserve later corrections if necessary.