

FLUGHAFENVERBAND

Unsere Flughäfen: Regionale Stärke, Globaler Anschluss



ADV-Monatsstatistik

ADV Monthly Traffic Report

Januar 2022



Kurz und knapp

Auf einen Blick – das neue Jahr startet mit zurückhaltender Verkehrsnachfrage

Im Januar 2022 ist die Passagiernachfrage an den deutschen Flughäfen schwach. Gegenüber dem Vorkrisenniveau fehlen mit -60,7% deutlich mehr als die Hälfte der Reisenden aus 2019.

- 6.235.251 Passagiere nutzten die deutschen Flughäfen. Im Vergleich zum Januar 2021 liegen die Aufkommenszahlen jedoch deutlich höher (+249,6%).
- Das Cargo-Aufkommen wächst beständig: 425.136t bedeuten +5,2% zum Vorjahr, gegenüber 2019 sind es +12,1% .
- Die Zahl der gewerblichen Flugbewegungen ist mit 90.782 Starts und Landungen doppelt so hoch wie Anfang 2021 (+106,3%), aber gegenüber 2019 mit -44,6% auch nur etwas über der Hälfte des Normalniveaus.

Der Januar im Blick – Verkehrszahlen liegen vollständig unter denen des Dezember 2020

- Der innerdeutsche Verkehr fällt auf unter eine Million - mit 761.381 Passagieren (+190,3% ggü 2021) liegt die Nachfrage im Vergleich zum Vorkrisenjahr (2019) bei nur noch 22,8%.
- Im Europa-Verkehr kommt es gegenüber 2021 zu einer Vervierfachung des Aufkommens. Die 4,09 Mio Passagiere bedeuten ein Plus von +277,4% gegenüber dem Vorjahr. Im Vergleich zum Vorkrisenniveau von 2019 entspricht dies nicht einmal der Hälfte der normalen Nachfrage (44,1%).
- Die Interkont-Nachfrage wächst um +219,5% auf 1,36 Mio Passagiere. Im Vergleich zum Dezember 2019 weit weniger als die Hälfte (42,3%).

Der Start ins neue Jahr gestaltet sich schwierig - die Luftverkehrsnachfrage geht im Januar sichtbar zurück. In allen Teilmärkten liegen die Aufkommenszahlen unter denen des Dezember 2021. Die Omikronwelle und regional sich wieder verschärfende Reisebeschränkungen verhindern Reiseanlässe und sorgen den zweiten Monat in Folge für deutliche Verkehrseinbußen. Der schwache Start entspricht den zurückhaltenden Erwartungen. Das deutlich höher liegende Verkehrsniveau gegenüber dem Januar 2021 nährt aber auch die Hoffnungen auf eine dynamische Erholung – spätestens mit Beginn der Osterreisezeit.

Cargo-Aufkommen – Nach Rekordjahr hält das Wachstumsniveau, verliert aber saisonal bedingt an Dynamik

Die Luftfrachtnachfrage ist auch im Januar auf hohem Niveau, hat aber an Dynamik eingebüßt. Mit knapp 425.136t umgeschlagener Fracht liegt das Wachstum +5,2% über dem Vorjahr.

Der saisonal schwache Monat Januar steht im direkten Zusammenhang mit dem chinesischen Neujahrsfest (Ende Januar 2022), dass in der globalen Logistik statistische Spuren hinterlässt.

Die Einladungen steigen um +4,8% auf 213.100t (gegenüber 2019 +10,8%). Die Ausladungen erhöhen sich um +5,5% auf 212.036t (gegenüber 2019 +12,1%).

Auf einen Blick		Januar			Kumulierte Zahlen für 2022		
		absolut	gg. 2019	gg. 2021	absolut	gg. 2019	gg. 2021
Passagiere Passengers	(an + ab) (arr. + dep.)	6.235.251	-60,7%	249,6%			
Luftfracht / Luftpost [t] Cargo	(an + ab) (arr. + dep.)	425.136	11,4%	5,2%			
Ausladung Unloaded		212.036	12,1%	5,5%			
Einladungen Loaded		213.100	10,8%	4,8%			
Bewegungen Movements	(gesamt) (total)	104.814	-41,3%	87,4%			
	(gewerblich) (commercial)	90.782	-44,6%	106,3%			
Verkehrseinheiten Traffic Units		10.486.610	-46,7%	80,0%			

Nachhaltig bauen und sanieren

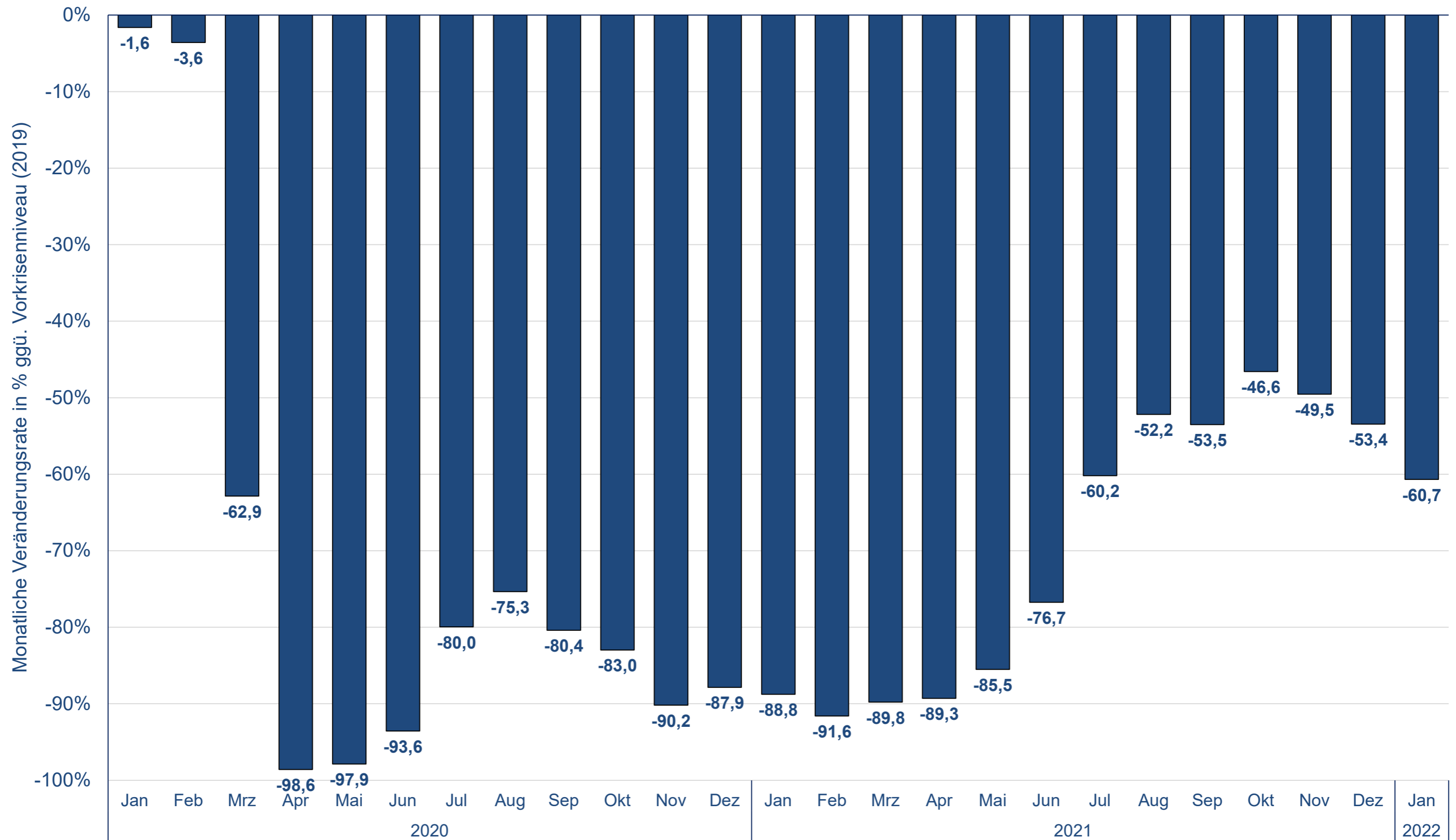


Gebäude haben einen wesentlichen Anteil am **Gesamtenergiebedarf** und an den Treibhausgasemissionen in Deutschland. Flughäfen sind große Wirtschaftsbetriebe mit einer umfassenden und komplexen Infrastruktur, mit vielen Unternehmen, Mitarbeitern und Gebäuden. Insbesondere in den Terminals halten sich viele Menschen auf, so dass viel Energie für die **Klimatisierung und Beleuchtung** verbraucht wird.

Um den **Energiebedarf zu senken**, fokussieren die Flughäfen sich auf Gebäudesanierungen und damit verbundenen **Wärmedämmungen** sowie die laufende **Optimierung der Gebäudetechnik**. Geräte und Systeme für Heizung, Lüftung, Kälte und Klimatisierung werden analysiert, ausgetauscht und betrieblich optimiert.

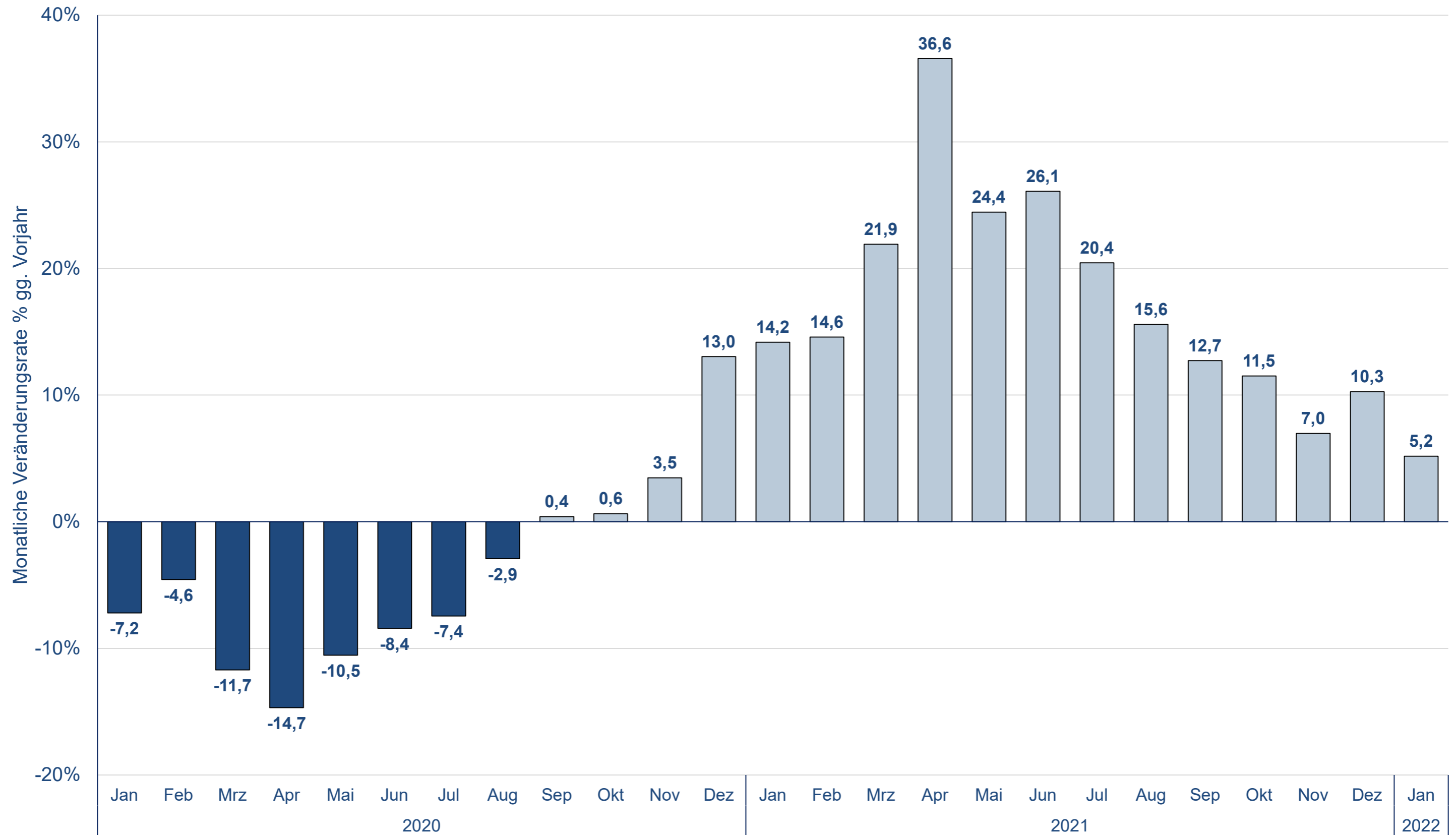
Die Flughäfen streben den **klimaneutralen Flughafenbetrieb** bis zum Jahr **2045** an. Der wichtigste Meilenstein auf diesem Weg: **65 Prozent CO₂-Einsparung** bis zum Jahr **2030**.

Passagierverkehr Januar 2020 - Januar 2022 (an+ab)



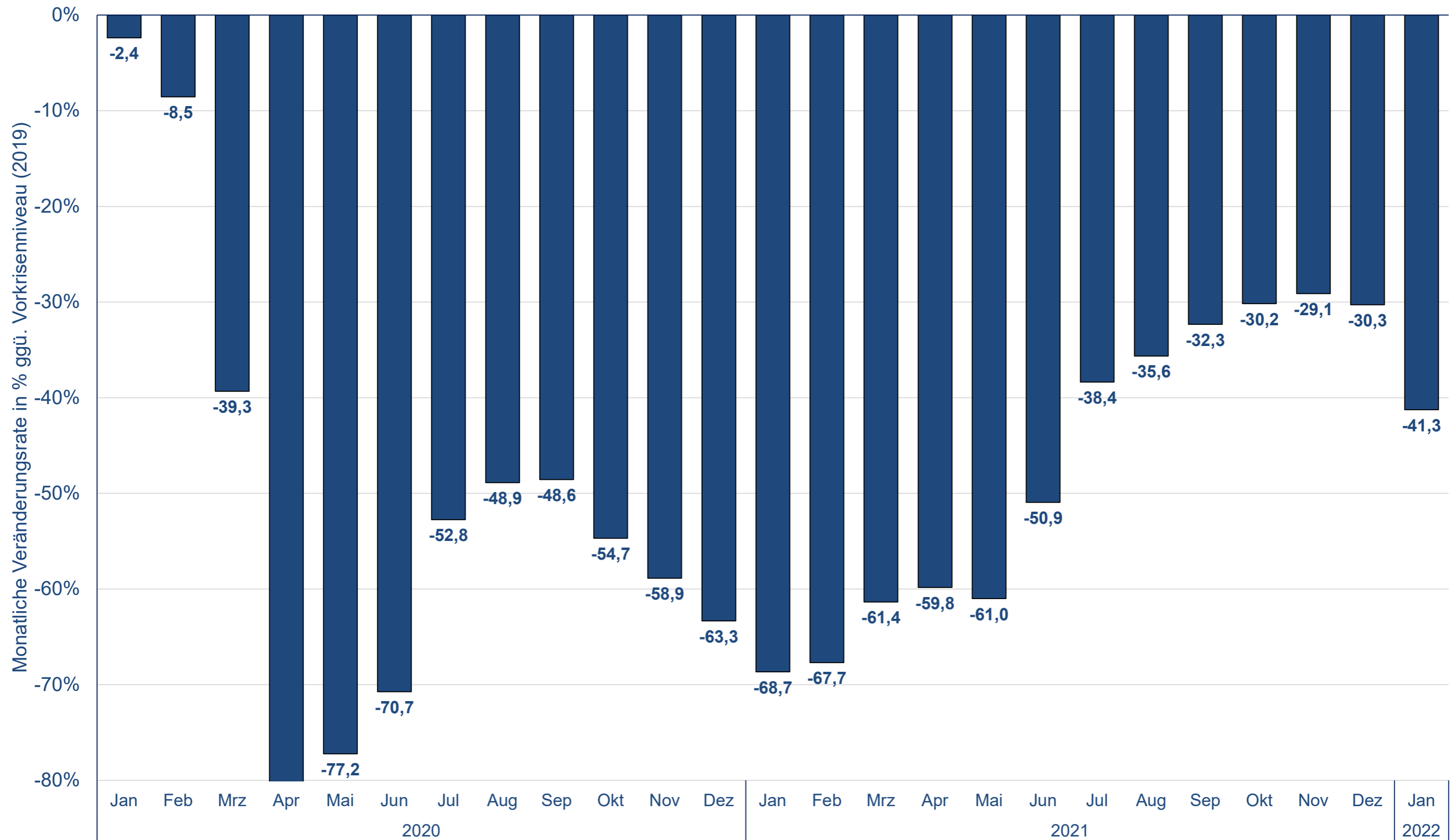
*Die Veränderungsdaten ab Januar 2020 beinhalten auch die Flughäfen: BWE, KSF, LBC, FMM, MGL, RLG, GWT

Cargoverkehr Januar 2020 - Januar 2022 (an+ab)



*Die Veränderungsdaten ab Januar 2020 beinhalten auch die Flughäfen: BWE, KSF, LBC, FMM, MGL, RLG, GWT

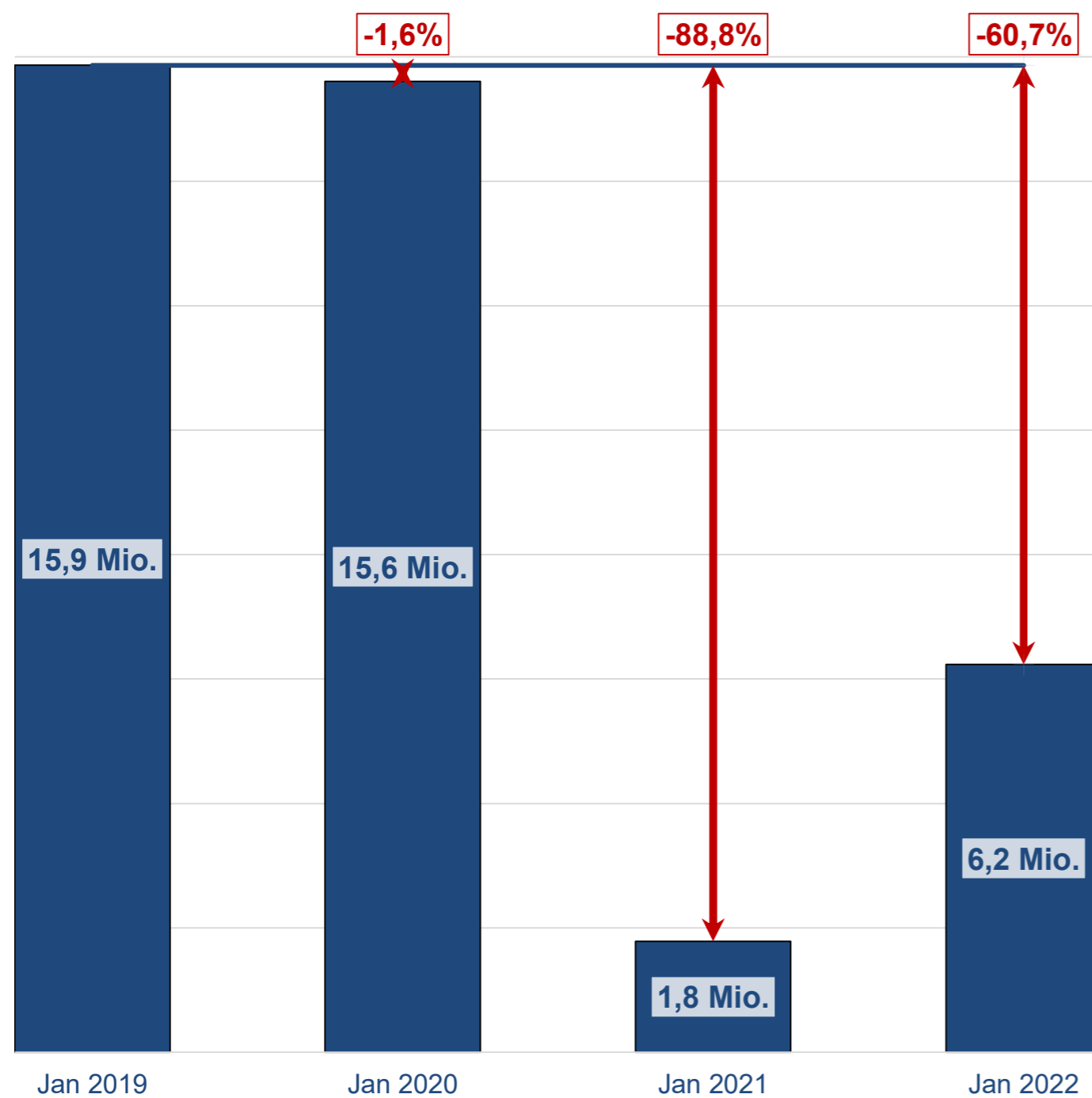
Flugzeugbewegungen Januar 2020 - Januar 2022 (gesamt)



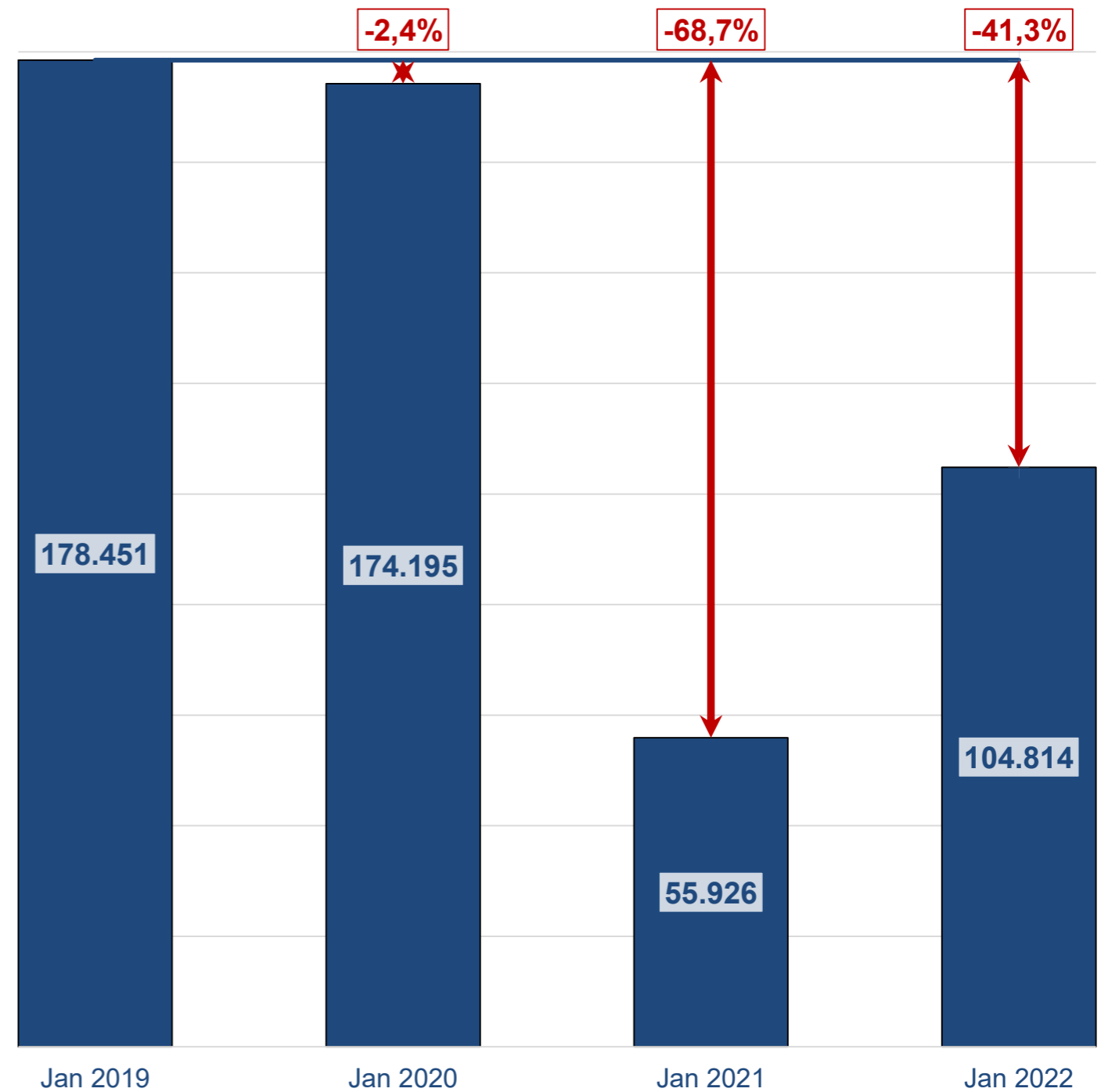
*Die Veränderungsdaten ab Januar 2020 beinhalten auch die Flughäfen: BWE, KSF, LBC, FMM, MGL, RLG, GWT

Passagiere und Bewegungen im Monat Januar in den Jahren 2019 - 2022

Passagiere (an+ab)

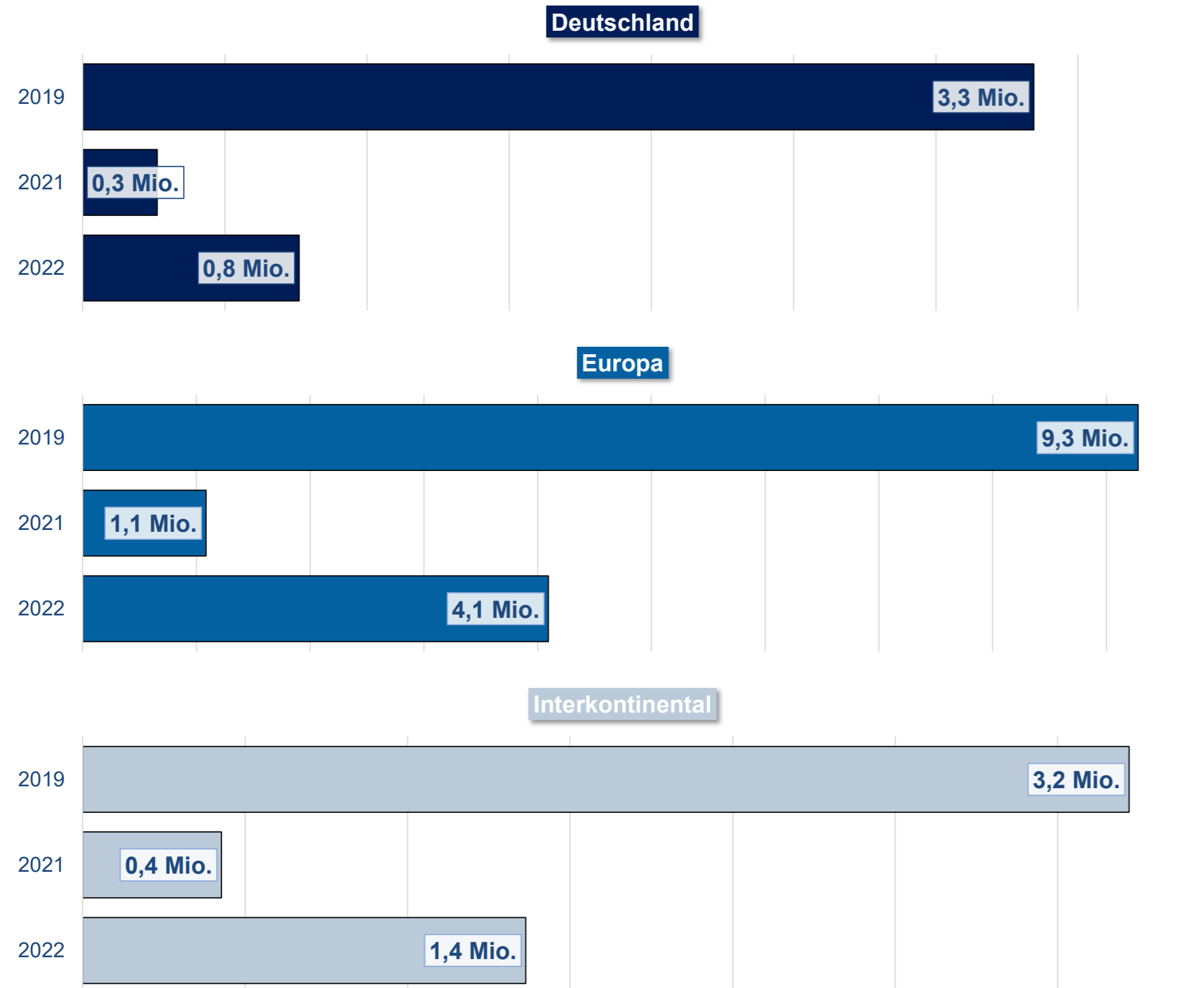


Bewegungen (gesamt)

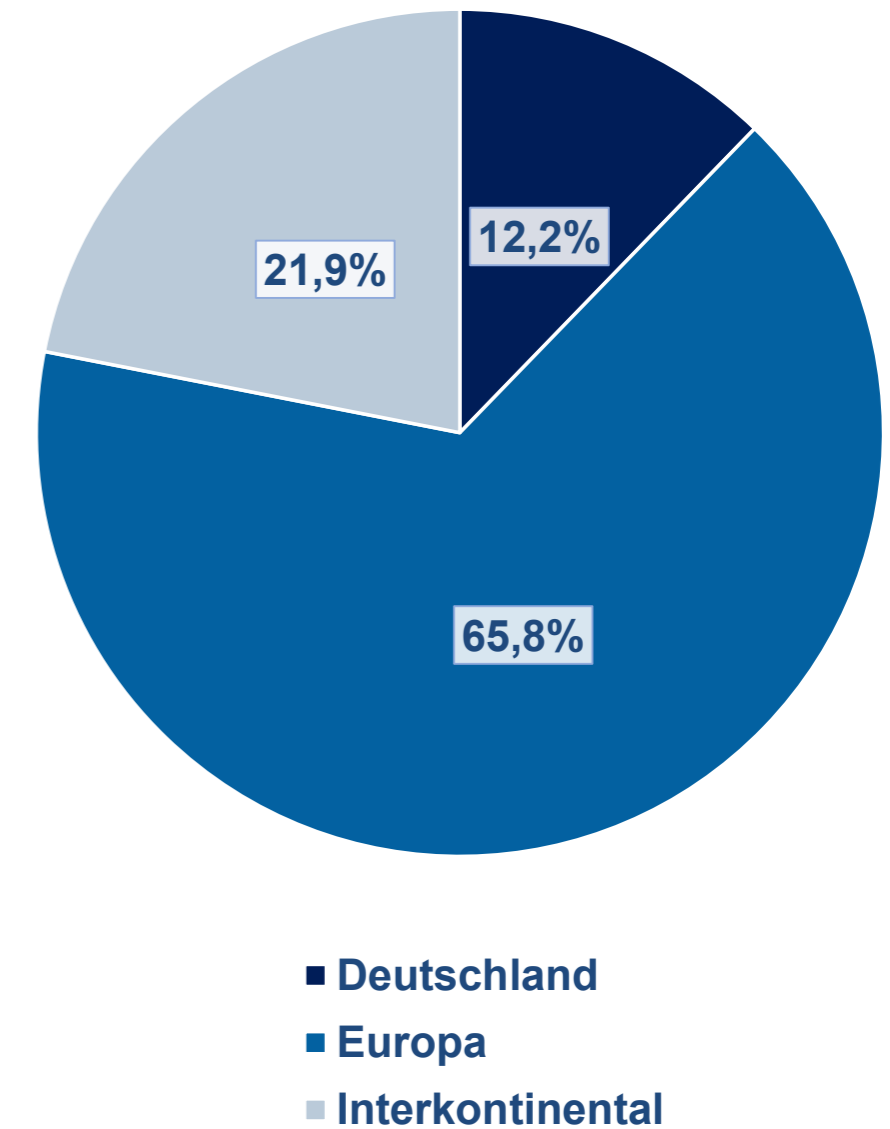


*Die Veränderungsdaten ab Januar 2020 beinhalten auch die Flughäfen: BWE, KSF, LBC, FMM, MGL, RLG, GWT

Passagierentwicklung nach Verkehrsregionen im Januar 2019, 2021 und 2022



Anteile der gewerblichen Verkehrsströme im Januar 2022



*Die Veränderungsdaten ab Januar 2020 beinhalten auch die Flughäfen: BWE, KSF, LBC, FMM, MGL, RLG, GWT

Passagiere: Monatsbetrachtung Januar 2022 und Veränderung zum Vorjahresmonat

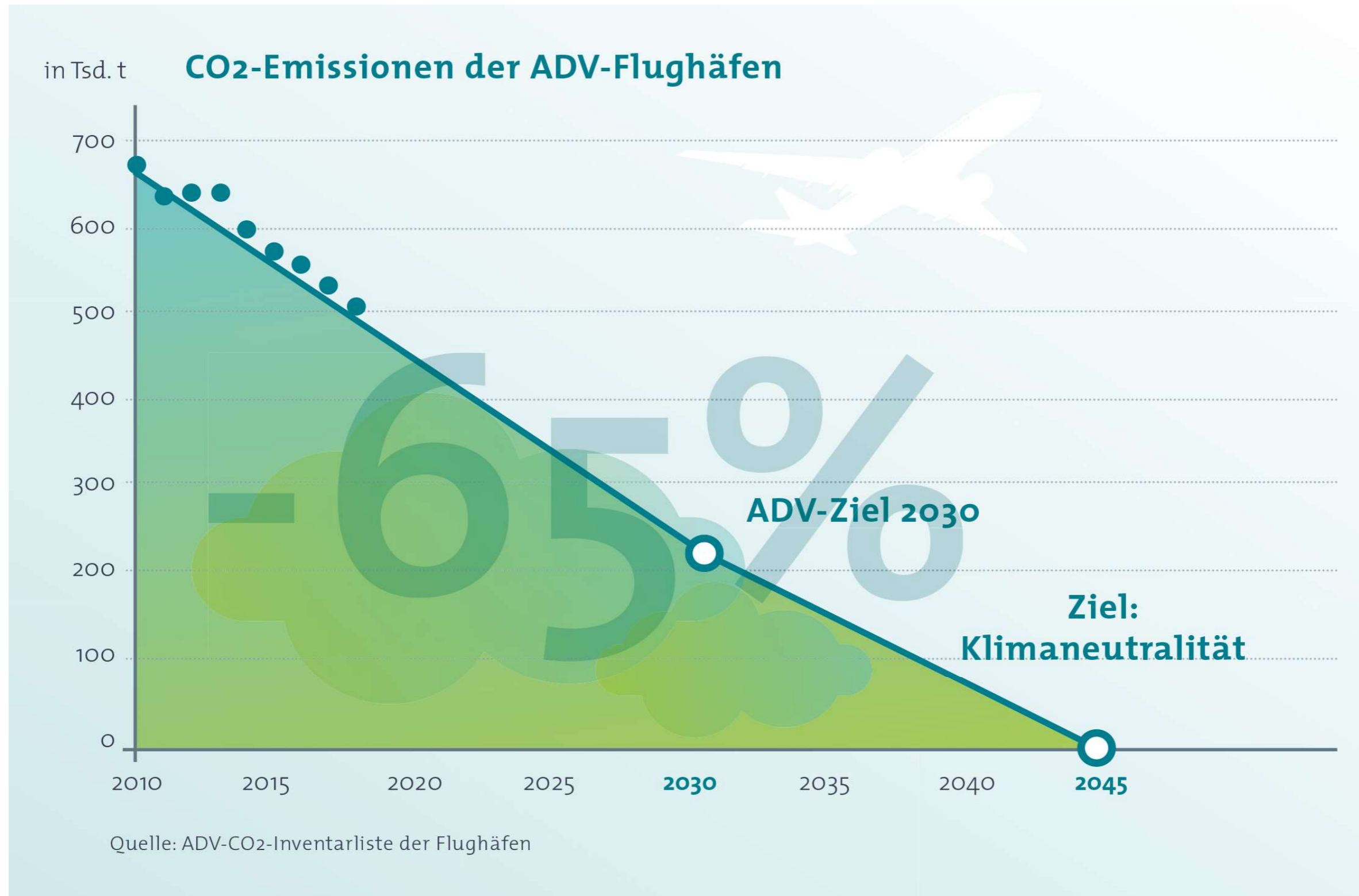
FLUGGÄSTE PASSENGERS																				
Flughafen Airport	Lokalaufkommen / Terminal Passengers														Transit (einfach gezählt) Direct Transit (counted once)		Gesamtverkehr (inkl. Transit) Total Traffic (incl. Transit)			
	Gesamt / Total		Linien-, Pauschalflug-, Tramp- und Anforderungsverkehr Scheduled & Charter Traffic										Sonst. Verkehr Other Commercial Traffic							
	An+Ab Arr.+Dep	%	An+Ab Arr.+Dep	%	Deutschland Germany		Europa Europe		davon of which		Außereuropa Non-Europe		An+Ab Arr.+Dep	%	An+Ab Arr.+Dep	%				
				An+Ab Arr.+Dep	%	An+Ab Arr.+Dep	%	EU	%	Schengen	%	An+Ab Arr.+Dep	%	An+Ab Arr.+Dep	%		%			
Berlin (BER)	766.634	272,0%	766.260	272,4%	110.666	150,3%	603.632	304,6%	403.555	372,0%	420.378	370,5%	51.962	320,1%	374	26,4%	929	-38,7%	767.563	269,8%
Braunschweig-Wolfsburg (BWE)	749	-48,3%	274	-51,6%	183	18,1%	88	-78,6%	84	-76,9%	88	-75,8%	3	-	475	-46,2%	6	-	755	-47,9%
Bremen (BRE)	42.619	424,8%	42.399	433,9%	20.666	295,1%	21.518	693,4%	14.197	462,7%	14.197	462,7%	215	-	220	22,9%	132	>1000%	42.751	426,2%
Dortmund (DTM)	129.046	178,1%	127.218	176,2%	1.781	-	125.437	172,3%	79.717	229,7%	44.611	443,2%	0	-	1.828	429,9%	0	-	129.046	178,1%
Dresden (DRS)	14.910	527,0%	14.861	540,8%	10.799	392,0%	4.059	>1000%	2.264	>1000%	2.941	>1000%	3	-25,0%	49	-16,9%	0	-100,0%	14.910	501,7%
Düsseldorf (DUS)	551.841	273,1%	550.848	274,4%	47.052	160,2%	424.856	264,1%	228.701	313,5%	237.930	307,0%	78.940	539,7%	993	22,0%	2.838	259,2%	554.679	273,0%
Erfurt (ERF)	2.062	>1000%	2.001	-	0	-	1.198	-	1.198	-	1.198	-	803	-	61	-18,7%	0	-	2.062	>1000%
Frankfurt (FRA)	2.203.901	150,2%	2.203.140	150,3%	183.210	148,4%	1.099.450	148,8%	793.577	147,8%	789.102	152,1%	920.480	152,4%	761	23,5%	6.569	256,4%	2.210.470	150,4%
Friedrichshafen (FDH)	8.106	414,7%	7.621	414,9%	1.417	-	5.416	265,9%	1.153	>1000%	1.153	>1000%	788	-	485	410,5%	0	-	8.106	414,7%
Hahn (HHN)	42.671	420,0%	42.590	419,0%	62	-26,2%	41.765	518,0%	27.754	754,8%	18.147	931,7%	763	-44,1%	81	-	3.206	-59,4%	45.877	185,1%
Hamburg (HAM)	396.563	279,2%	395.965	279,9%	94.474	172,5%	272.230	321,6%	172.406	343,7%	183.695	353,9%	29.261	487,6%	598	65,2%	266	153,3%	396.829	279,1%
Hannover (HAJ)	122.783	529,4%	122.597	531,5%	19.827	558,0%	90.497	459,1%	48.719	702,6%	50.954	723,2%	12.273	>1000%	186	102,2%	397	694,0%	123.180	529,9%
Karlsruhe/Baden-Baden (FKB)	38.950	484,0%	38.659	489,9%	15	-	37.956	479,1%	24.990	438,5%	21.281	867,3%	688	-	291	153,0%	171	36,8%	39.121	475,8%
Kassel (KSF)	2.854	>1000%	2.790	>1000%	8	-11,1%	2.274	>1000%	2.255	>1000%	2.263	>1000%	508	>1000%	64	30,6%	214	-	3.068	>1000%
Köln/Bonn (CGN)	289.398	451,5%	288.969	459,4%	25.985	309,1%	252.710	514,3%	159.172	790,6%	145.180	927,8%	10.274	146,2%	429	-47,6%	511	-49,5%	289.909	442,0%
Leipzig/Halle (LEJ)	31.985	>1000%	31.900	>1000%	6.019	>1000%	14.364	>1000%	10.070	>1000%	10.079	>1000%	11.517	>1000%	85	80,9%	2.436	-	34.421	>1000%
Lübeck (LBC)	936	6,1%	881	48,1%	868	57,0%	13	-66,7%	8	-	8	-79,5%	0	-100,0%	55	-80,8%	0	-	936	6,1%
Memmingen (FMM)	93.350	297,9%	93.106	299,0%	0	-	91.038	290,1%	47.847	344,3%	23.210	635,0%	2.068	-	244	98,4%	1	-	93.351	297,9%
Mönchengladbach (MGL)	1.632	-14,7%	182	89,6%	144	50,0%	38	-	21	-	34	-	0	-	1.450	-20,2%	0	-	1.632	-14,7%
München (MUC)	1.153.284	482,4%	1.151.795	484,8%	190.857	221,9%	730.794	535,4%	548.492	615,0%	524.057	616,1%	230.144	915,9%	1.489	37,0%	2.586	33,5%	1.155.870	478,0%
Münster/Osnabrück (FMO)	15.488	>1000%	15.284	>1000%	5.861	872,0%	5.441	-	0	-	5.441	-	3.982	-	204	60,6%	193	-	15.681	>1000%
Nürnberg (NUE)	64.042	795,3%	63.322	879,2%	4.486	>1000%	56.056	784,7%	36.648	>1000%	31.788	>1000%	2.780	>1000%	720	5,0%	1.018	416,8%	65.060	785,2%
Paderborn/Lippstadt (PAD)	2.030	480,0%	1.946	527,7%	450	87,5%	1.496	>1000%	41	51,9%	44	100,0%	0	-	84	110,0%	0	-	2.030	480,0%
Rostock-Laage (RLG)	1.301	900,8%	1.248	>1000%	69	-6,8%	995	-	368	-	368	-	184	>1000%	53	10,4%	10	-	1.311	908,5%
Saarbrücken (SCN)	2.064	275,3%	2.020	279,0%	737	42,3%	1.078	>1000%	458	>1000%	458	>1000%	205	-	44	158,8%	6	-86,4%	2.070	248,5%
Stuttgart (STR)	225.375	296,2%	224.511	298,6%	33.987	169,7%	185.490	324,2%	92.628	533,9%	87.214	594,2%	5.034	-	864	54,8%	1.354	424,8%	226.729	296,8%
Sylt (GWT)	2.056	292,4%	1.758	334,1%	1.758	-	0	-100,0%	0	-100,0%	0	-	0	-	298	150,4%	0	-	2.056	292,4%
Weeze (NRN)	28.621	400,0%	25.021	339,3%	0	-	24.692	>1000%	17.296	886,7%	16.643	849,4%	329	-91,0%	3.600	>1000%	0	-	28.621	400,0%
Gesamt / Total	6.235.251	249,6%	6.219.166	250,6%	761.381	190,3%	4.094.581	277,4%	2.713.619	307,2%	2.632.462	318,3%	1.363.204	219,5%	16.085	64,4%	22.843	44,0%	6.258.094	247,8%

Bewegungen und Luftfracht: Monatsbetrachtung Januar 2022 und Veränderung zum Vorjahresmonat

FLUGZEUGBEWEGUNGEN AIRCRAFT MOVEMENTS					LUFTFRACHT und LUFTPOST (in Tonnen) AIR FREIGHT and AIR MAIL (in metric tonnes)								VERKEHRSEINHEITEN TRAFFIC UNITS			
Flughafen Airport	Gewerblicher Verkehr / Commercial Traffic		Gesamtverkehr (inkl. Nichtgewerbl.) Total Traffic (incl. non-commercial)		Lokalaufkommen / Terminal Air Freight and Air Mail				Gesamtverkehr (inkl. Transit) Cargo (incl. Transit)		VE * TU **					
	Gesamt / Total	davon / of which	Linien- & Charterverkehr Sched.&Charter Traffic		Gesamt / Total		An+Ab unl.+loaded		Ausladung unloaded		Einladung loaded					
						%	%	%	%	%	%	%				
Berlin (BER)	8.439	143,3%	8.241	150,2%	9.097	131,3%	2.432	28,0%	1.109	14,4%	1.324	42,0%	2.650	30,2%	790.957	251,4%
Braunschweig-Wolfsburg (BWE)	514	145,9%	78	90,2%	1.018	8,5%	0	-	0	-	0	-	0	-	749	-48,3%
Bremen (BRE)	843	102,6%	640	210,7%	1.117	64,5%	10	-41,2%	7	-58,8%	3	-	10	-41,2%	42.719	415,2%
Dortmund (DTM)	1.533	72,2%	961	105,3%	1.973	65,5%	0	-	0	-	0	-	0	-	129.046	178,1%
Dresden (DRS)	426	258,0%	327	284,7%	785	74,1%	2	55,0%	0	51,7%	1	55,8%	2	55,0%	14.925	525,0%
Düsseldorf (DUS)	6.698	174,5%	6.179	194,2%	7.128	167,8%	2.972	195,2%	2.118	234,1%	854	129,0%	2.996	194,4%	581.560	268,1%
Erfurt (ERF)	187	23,8%	85	51,8%	269	14,5%	149	0,1%	60	-0,2%	89	0,3%	314	8,3%	3.554	127,0%
Frankfurt (FRA)	24.201	87,8%	23.914	88,9%	24.639	86,7%	171.749	-0,9%	85.446	-3,3%	86.303	1,6%	174.753	-0,9%	3.921.396	50,0%
Friedrichshafen (FDH)	341	301,2%	116	673,3%	1.316	117,2%	0	-	0	-	0	-	0	-	8.109	414,9%
Hahn (HHN)	795	22,9%	739	32,7%	849	28,4%	15.380	-9,6%	8.297	-8,6%	7.083	-10,7%	16.387	-14,6%	196.471	10,2%
Hamburg (HAM)	4.953	174,4%	4.717	181,9%	5.738	132,4%	3.737	275,2%	2.299	407,5%	1.438	164,8%	3.737	275,2%	433.933	278,8%
Hannover (HAJ)	2.456	111,4%	1.883	211,8%	3.250	69,0%	3.458	66,6%	2.058	116,4%	1.400	24,4%	3.747	61,5%	157.363	290,8%
Karlsruhe/Baden-Baden (FKB)	1.126	27,2%	428	100,0%	2.312	17,0%	122	-38,6%	6	-88,4%	116	-19,6%	122	-38,6%	40.172	363,9%
Kassel (KSF)	315	-36,7%	76	181,5%	649	-30,6%	0	-87,1%	0	-75,5%	0	-100,0%	0	-87,1%	2.857	>1000%
Köln/Bonn (CGN)	6.242	64,9%	6.112	66,1%	7.129	62,4%	73.238	0,9%	36.194	-1,9%	37.043	3,8%	74.668	0,6%	1.021.774	31,3%
Leipzig/Halle (LEJ)	5.526	17,8%	5.450	17,9%	5.945	15,6%	128.061	6,4%	62.156	7,5%	65.905	5,3%	128.418	6,2%	1.312.594	9,0%
Lübeck (LBC)	587	32,2%	84	35,5%	833	20,4%	0	-	0	-	0	-	0	-	936	6,1%
Memmingen (FMM)	870	184,3%	694	218,3%	1.362	125,1%	0	-	0	-	0	-	0	-	93.350	297,9%
Mönchengladbach (MGL)	1.514	28,6%	12	300,0%	2.094	-4,3%	0	-100,0%	0	-	0	-100,0%	0	-100,0%	1.632	-15,5%
München (MUC)	16.087	239,5%	15.168	274,0%	16.627	228,1%	20.872	124,3%	10.910	154,7%	9.962	98,4%	21.427	116,2%	1.362.004	367,9%
Münster/Osnabrück (FMO)	1.235	201,2%	290	590,5%	1.968	121,4%	7	-	2	-	5	-	8	-	15.557	>1000%
Nürnberg (NUE)	1.087	266,0%	756	606,5%	2.049	91,9%	489	48,4%	285	104,1%	205	7,6%	601	39,8%	68.937	559,7%
Paderborn/Lippstadt (PAD)	621	9,5%	111	113,5%	1.159	-4,0%	90	>1000%	89	-	2	36,7%	90	>1000%	2.932	710,2%
Rostock-Laage (RLG)	142	3,6%	23	109,1%	177	-2,2%	0	-	0	-	0	-	0	-	1.301	900,8%
Saarbrücken (SCN)	129	22,9%	73	32,7%	223	36,8%	1	-33,3%	1	-	0	-100,0%	1	-33,3%	2.070	270,3%
Stuttgart (STR)	3.291	112,7%	2.702	126,7%	4.186	83,4%	2.366	-51,0%	998	-10,4%	1.368	-63,2%	2.366	-51,5%	249.036	136,7%
Sylt (GWT)	157	207,8%	34	-5,6%	290	457,7%	0	-	0	-	0	-	0	-	2.056	292,4%
Weeze (NRN)	467	396,8%	202	260,7%	632	348,2%	0	-	0	-	0	-	0	-	28.621	400,0%
Gesamt / Total	90.782	106,3%	80.095	121,3%	104.814	87,4%	425.136	5,2%	212.036	5,5%	213.100	4,8%	432.297	4,8%	10.486.610	80,0%

* eine VE entspricht einem Fluggast (an+ab) oder 100kg Luftfracht oder 100kg Luftpost (an+ab) **one TU is adequate to one passenger or 100kg air freight or 100kg air mail

Die Klimastrategie der Flughäfen



Die Klimastrategie der Flughäfen

Die ADV setzt sich aktiv für den Klimaschutz ein. Die Flughäfen streben den klimaneutralen Flughafenbetrieb bis zum Jahr 2045 an. Der wichtigste Meilenstein auf diesem Weg: 65 Prozent CO₂-Einsparung bis zum Jahr 2030.

Erläuterungen

Passagiere

Lokales Fluggastaufkommen

Ankommende und abfliegende Passagiere (einschließlich Umsteiger) ohne Transitfluggäste.

Transitfluggäste

Fluggäste, die innerhalb einer Flugstrecke (Flug unter gleicher Flugnummer) auf einem Berichtsflughäfen zwischenlanden ohne das Flugzeug zu verlassen.

Umsteiger

Passagiere, die ihre Gesamtflugreise (Zusammensetzung von Teilstrecken) zwischen Herkunfts- und Endzielflughafen an einem Berichtsflughafen unterbrechen. Sie fliegen mit einer anderen Flugnummer und einem anderen Fluggerät weiter.

Gesamter Fluggastverkehr

Ankommende und abfliegende Passagiere (einschließlich Umsteiger) und Transitfluggäste.

Flugbewegungen

Flugbewegungen gewerblich:

Alle Flugbewegungen zur gewerblichen bzw. entgeltlichen Beförderung von Personen, Fracht und Post im Linien- und Charterverkehr, für die dem Luftfahrtunternehmen eine entsprechende Genehmigung erteilt wurde.

Flugbewegungen gesamt:

Gewerbliche Flugbewegungen und alle sonstigen Verkehre , wie z.B. gewerbliche Schulflüge, Bildflüge, Reklameflüge sowie Land- und forstwirtschaftliche Flüge, Taxiflüge, Leer- und Bereitstellungsflüge, nicht gewerblicher Verkehr (Werkverkehr, Sport-, Werkstatt-, private Reiseflüge, sowie nichtgewerbliche Schulflüge.

Luftfracht/Luftpost

Örtlicher Luftfracht- bzw. Luftpostverkehr

Umfasst ankommende und abfliegende Luftfracht bzw. Luftpost einschließlich Umladung.

Transitluftfracht- bzw. Transitluftpostaufkommen

Luftfracht bzw. Luftpost, die nach einer Zwischenlandung unter gleicher Flugnummer weitergeflogen wird.

Ansprechpartner

Arbeitsgemeinschaft deutscher Verkehrsflughäfen

German Airports Association

Friedrichstraße 79

D-10117 Berlin

Ansprechpartner

Markus Engemann, Bereichsleiter Markt und Verkehr

Tel. +49 30 31 01 18 42

Fax +49 30 31 01 18 90

Redaktion

Niclas Hinrichs, Assistenz Verkehr, Verbandskommunikation

Tel. +49 30 31 01 18 17

Fax +49 30 31 01 18 90

Hinweis

Trotz größter Sorgfalt können wir Irrtümer und Fehler nicht gänzlich ausschließen und behalten uns gegebenenfalls spätere Korrekturen vor.

Despite high diligence we cannot completely exclude mistakes and errors and re