

FLUGHAFENVERBAND

Unsere Flughäfen: Regionale Stärke, Globaler Anschluss



## ADV-Monatsstatistik

## ADV Monthly Traffic Report

November 2021



## Kurz und knapp

### Auf einen Blick - Luftverkehrsnachfrage wieder rückläufig

Im Monat November 2021 geht die Nachfrage der Passagiere an den deutschen Flughäfen wieder zurück. Gegenüber dem Vorkrisenniveau fehlen mit -49,5% die Hälfte der Reisenden aus 2019.

- 8.870.145 Passagiere nutzten die deutschen Flughäfen. Im Vergleich zum November des letzten Jahres liegen die Aufkommenszahlen auf einem deutlich höheren Niveau. (+414,0%).
- Das Cargo-Aufkommen wächst stetig weiter: 472.610t bedeuten +7,0% zum Vorjahr, gegenüber 2019 sind es +10,7% .
- Die Zahl der gewerblichen Flugbewegungen liegt mit 116.292 Starts und Landungen bei +101,7% über dem Vorjahr, aber gegenüber 2019 mit -31,5% noch deutlich unter dem Normalniveau.

### Der November im Blick – 4. Welle bremst Erholung der Luftverkehrsnachfrage ein

- Der innerdeutsche Verkehr steigt auf das Dreifache – mit knapp 1.3 Mio Passagieren (+288,1% ggü 2020) liegt die Nachfrage aber im Vergleich zum Vorkrisenjahr (2019) bei nur 35,0%.
- Im Europa-Verkehr kommt es gegenüber 2020 zu einer Vervierfachung des Aufkommens. Die 6,12 Mio Passagiere bedeuten ein Plus von +456,7% gegenüber dem Vorjahr. Im Vergleich zum Vorkrisenniveau von 2019 entspricht dies knapp 60% der normalen Nachfrage.
- Die Interkont-Nachfrage wächst um +417% auf 1,42 Mio Passagiere. Im Vergleich zum November 2019 ist dies ein Rückgang um -57,7%.

Die Phase der Erholung in der Luftverkehrsnachfrage hat sich mit dem Ende der Herbstferien stark abgeschwächt. Die Nachfrageentwicklung ist rückläufig, auch wenn mit der Öffnung Amerikas für geimpfte EU-Bürger ein wichtiger Interkontmarkt seit November wieder zugänglich ist.

Dennoch fällt die Kurve des Luftverkehrsaufkommens nicht so stark ab, wie im Herbst letzten Jahres – damals drückte der Lockdown die Nachfrage auf zum Teil unter 10%. Die 4. Welle ist in Deutschland angekommen. Die neue Omikron-Variante trübt die Erwartungen für die kommenden Wochen. Reiseanlässe werden zurückgefahren oder ganz untersagt und die Mobilität begrenzt.

### Das Jahr im Blick – Jahresaufkommen knackt die 70 Mio-Marke

Von Januar bis November wurden an den deutschen Flughäfen 70,63 Mio. Passagiere (an+ab) gezählt. Mit +14,3% verzeichnen die Flughäfen ein deutliches Wachstum. Vom Vorkrisenniveau ist das Passagieraufkommen aber noch weit entfernt (gegenüber Jan. bis Nov. 2019 sind es -69,7%).

- Der innerdeutsche Verkehr fällt um -25,4% (gegenüber Jan. – Nov. 2019 sind es -80,1%).
- Der Europa-Verkehr wächst mit +29,8% zum Vorjahr sehr dynamisch (gegenüber Jan. bis Nov. 2019 sind es -64,4%).
- Die Interkont-Nachfrage fällt um -3,8% (gegenüber Jan. bis Sep 2019 sind es -77,0%).

Die kumulierten Monatszahlen bis November 2021 übersteigen mit über 70 Mio. Passagieren die Gesamtzahl an Passagieren des Vorjahrs – und das, obwohl Jan/Feb 2020 noch Monate mit einem normalen Aufkommensniveau waren. Dies verdeutlicht einerseits die dramatischen Verkehrszahlen des Vorjahres, aber auch, dass Luftverkehrsbranche und Gesellschaft lernen, trotz Corona Luftverkehrsangebote nachzufragen. Bei der Betrachtung der Zielgebiete über das Gesamtjahr sticht der Europaverkehr als Treiber der Erholung hervor. Bei den Marktsegmenten verfügen der touristische und der VFR-Verkehr über eine gute Nachfrage. Netzwerkverkehr mit interkontinentalen Zielgebieten unterliegen gerade in Richtung Asien noch vielfältigen einschränkenden Reise- und Gesundheitsauflagen. Aufgrund der Omikron-Variante werden die Luftverkehrsangebote im Dezember nicht so stark nachgefragt werden, wie noch vor 1-2 Monaten erwartet. Nach der ADV-Prognose für 2021 werden die Flughäfen bis zum Jahresende fast 80 Mio. Passagiere in ihren Terminals begrüßt haben.

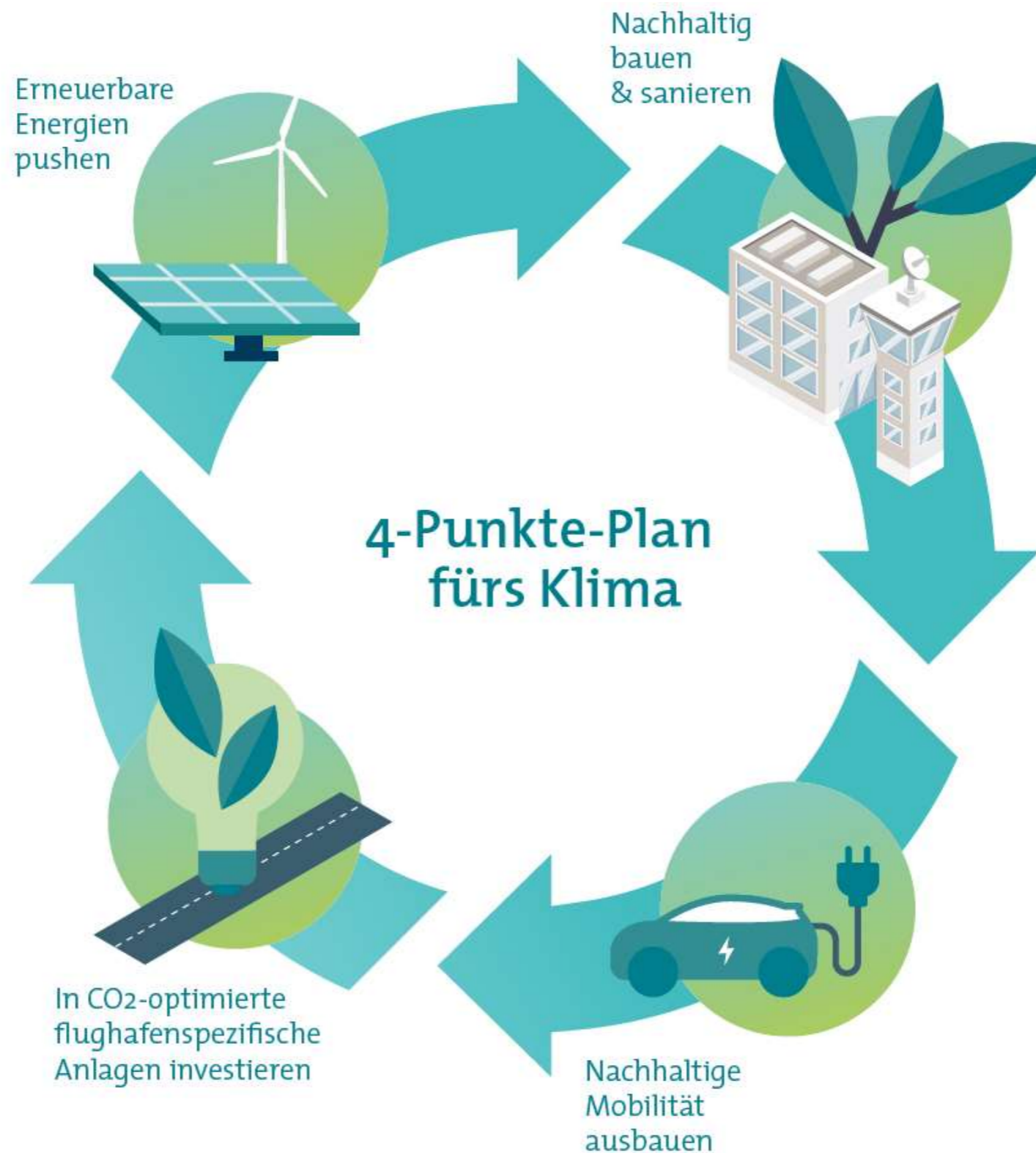
### Cargo-Aufkommen auf Rekordkurs - zum Jahresende werden über 5 Mio t erwartet

Die Luftfrachtnachfrage bleibt weiterhin hoch und wird zum Jahresende erstmals bei über 5 Mio. t liegen. Bis zum November liegt das kumulierte Cargo-Wachstum bei +18,2% (4.910.480t an+ab; gegenüber 2019 +11,4%). Die Einladungen steigen um 19,6% auf 2.530.884t (gegenüber 2019 +11,3%). Die Ausladungen erhöhen sich um +16,7% auf 2.379.594t (gegenüber 2019 +11,6%). Die Luftfracht unterstreicht zum Jahresende ihre enorme Bedeutung für die deutsche Wirtschaft und Gesellschaft. Mit wöchentlichen Rekordwerten zählt sie zu den Gewinnern in der Corona-Krise. Das bevorstehende Weihnachtsgeschäft wird diesen Trend nicht abbrechen lassen. Alle Teilsegmente der Luftfracht entwickeln sich positiv.

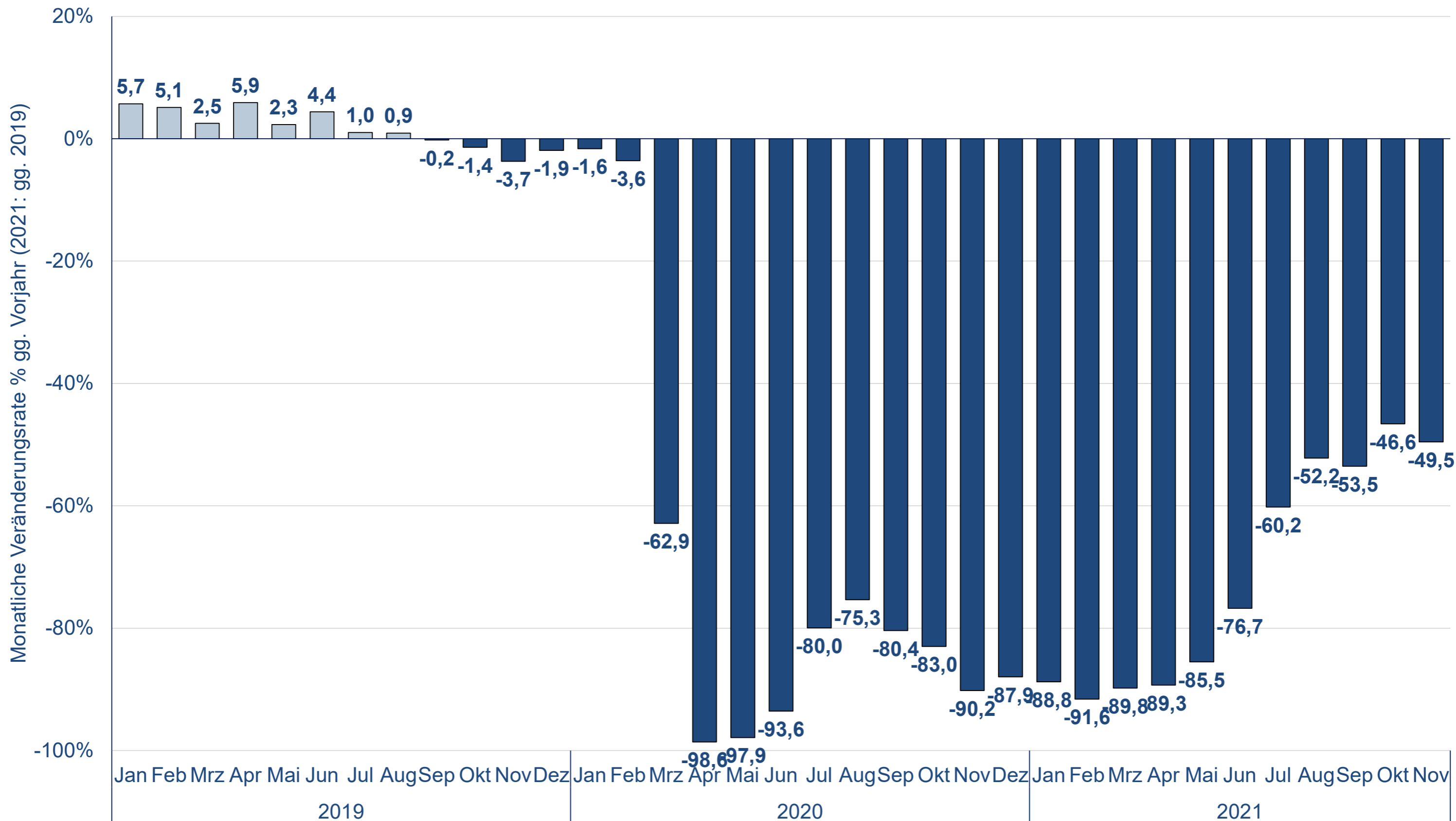
<b>Auf einen Blick</b>		November		Januar bis November		
		gg. 2019	gg. 2020	absolut	gg. 2019	gg. 2020
<b>Passagiere</b> <b>Passengers</b>	(an + ab) (arr. + dep.)	<b>-49,5%</b>	<b>414,0%</b>	<b>70.636.284</b>	<b>-69,7%</b>	<b>14,3%</b>
<b>Luftfracht / Luftpost [t]</b> <b>Cargo</b>	(an + ab) (arr. + dep.)	<b>10,7%</b>	<b>7,0%</b>	<b>4.910.480</b>	<b>11,4%</b>	<b>18,2%</b>
Ausladung Unloaded		10,7%	4,4%	2.379.594	11,6%	16,7%
Einladungen Loaded		10,7%	9,5%	2.530.884	11,3%	19,6%
<b>Bewegungen</b> <b>Movements</b>	(gesamt) (total)	<b>-29,1%</b>	<b>72,3%</b>	<b>1.242.702</b>	<b>-47,9%</b>	<b>7,0%</b>
	(gewerblich) (commercial)	<b>-31,5%</b>	<b>101,7%</b>	<b>985.735</b>	<b>-53,6%</b>	<b>5,2%</b>
<b>Verkehrseinheiten</b> <b>Traffic Units</b>		<b>-37,8%</b>	<b>121,3%</b>	<b>119.741.083</b>	<b>-56,8%</b>	<b>15,9%</b>

## 4-Punkte-Plan der Flughäfen für mehr Klimaschutz

**Emissionsfreie Flughäfen bis 2045** – das verlangt viel, und zwar nicht in ferner Zukunft, sondern ganz konkret und jetzt. Dafür haben die Airports einen 4-Punkte-Plan entwickelt. Mit den vielfältigen Maßnahmen in den unterschiedlichen Bereichen kommen die Flughäfen ihrem Ziel immer näher.



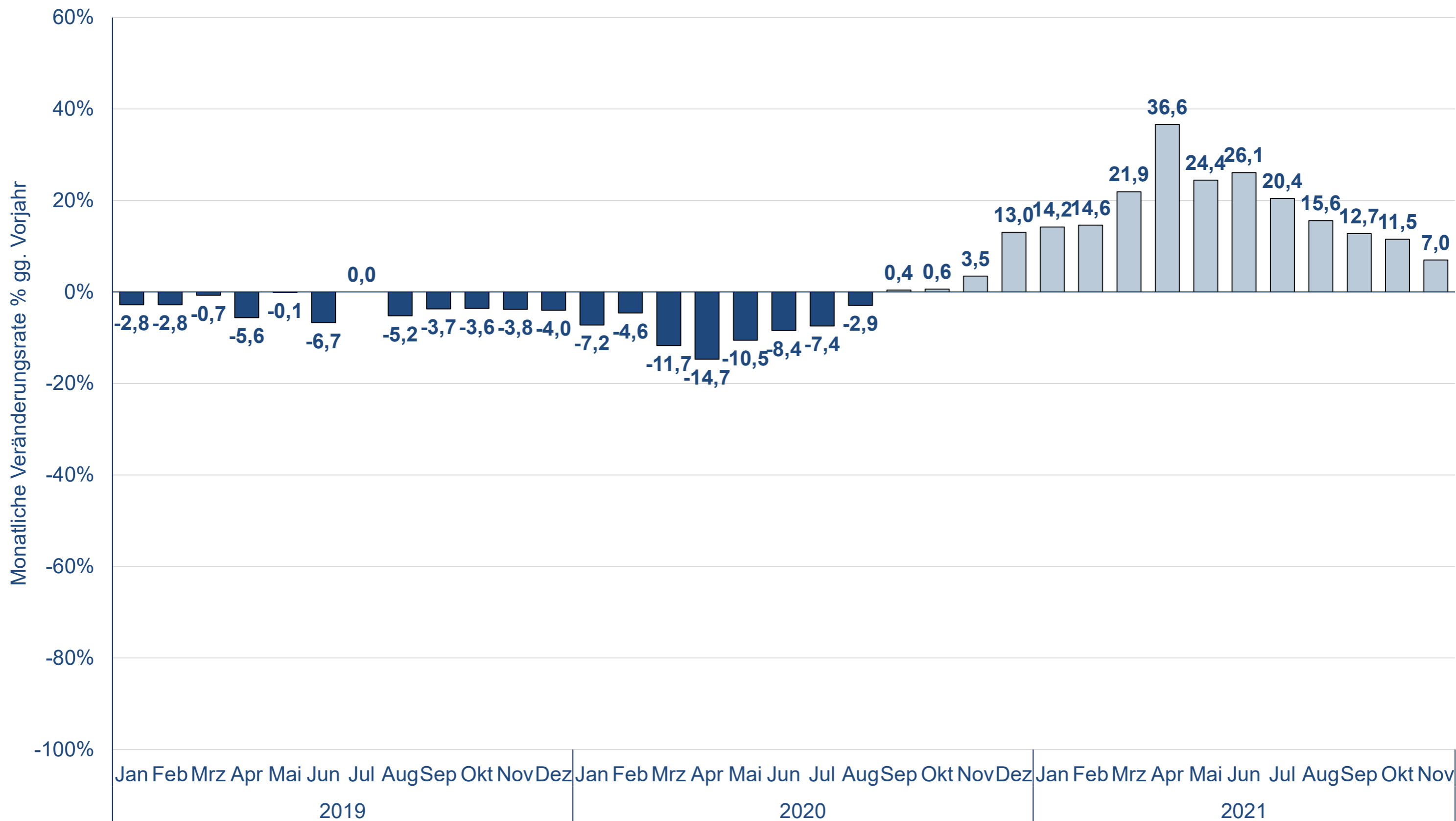
# Passagierverkehr Januar 2019 - November 2021 (an+ab)



\*Die Veränderungsdaten ab Januar 2020 beinhalten auch die Flughäfen: BWE, KSF, LBC, FMM, MGL, RLG, GWT

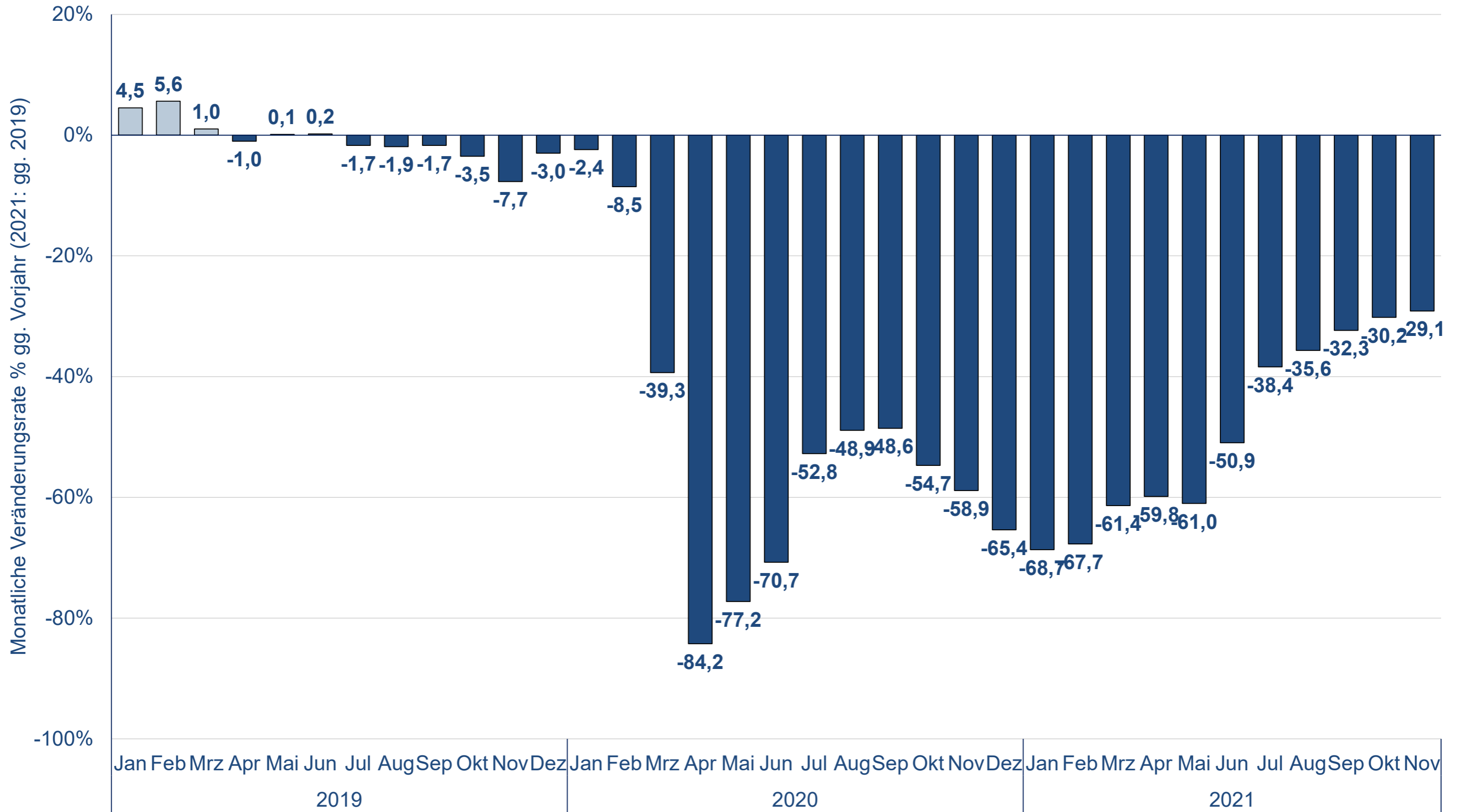


# Cargoverkehr Januar 2019 - November 2021 (an+ab)



\*Die Veränderungsdaten ab Januar 2020 beinhalten auch die Flughäfen: BWE, KSF, LBC, FMM, MGL, RLG, GWT

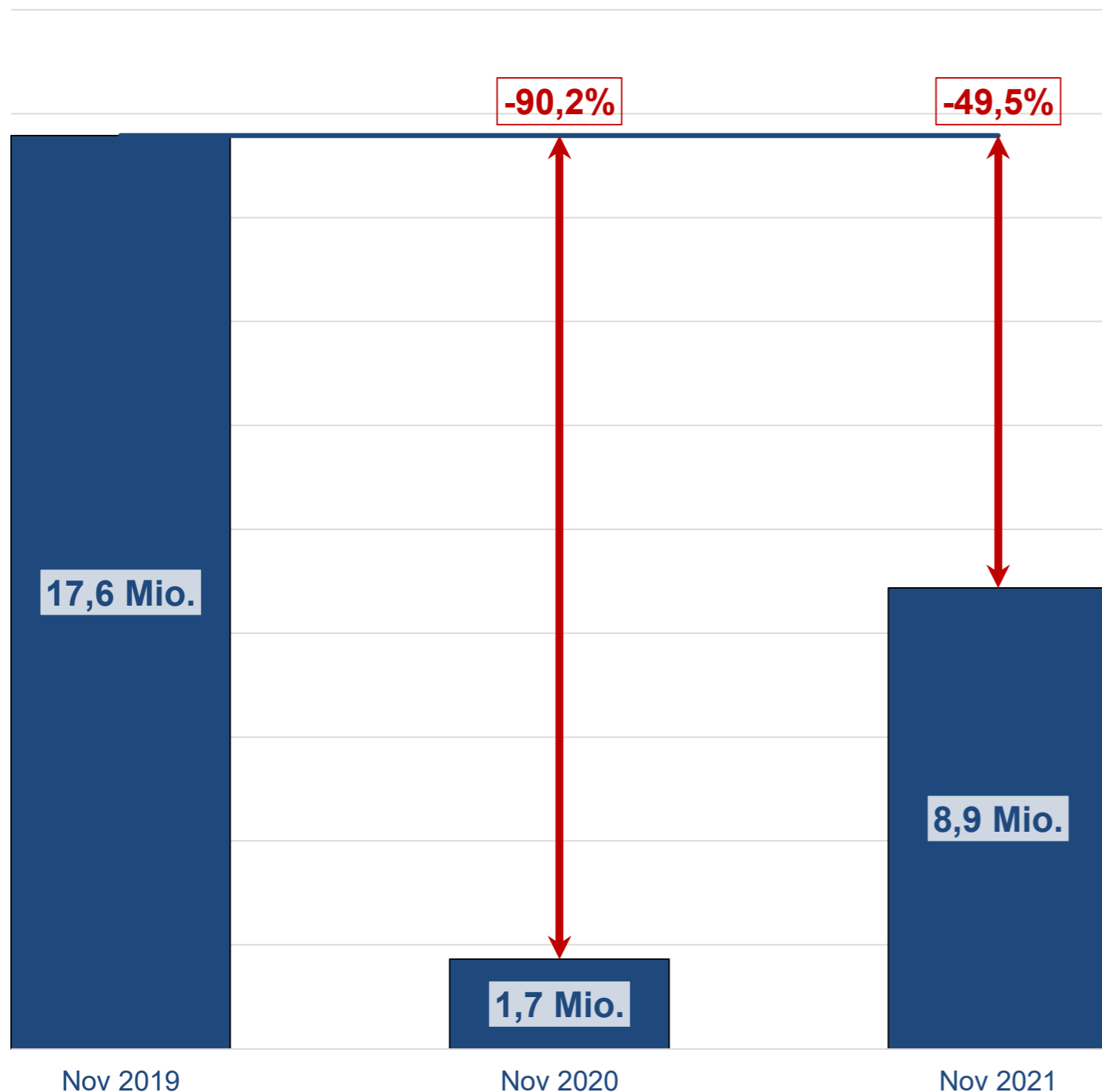
# Flugzeugbewegungen Januar 2019 - November 2021 (gesamt)



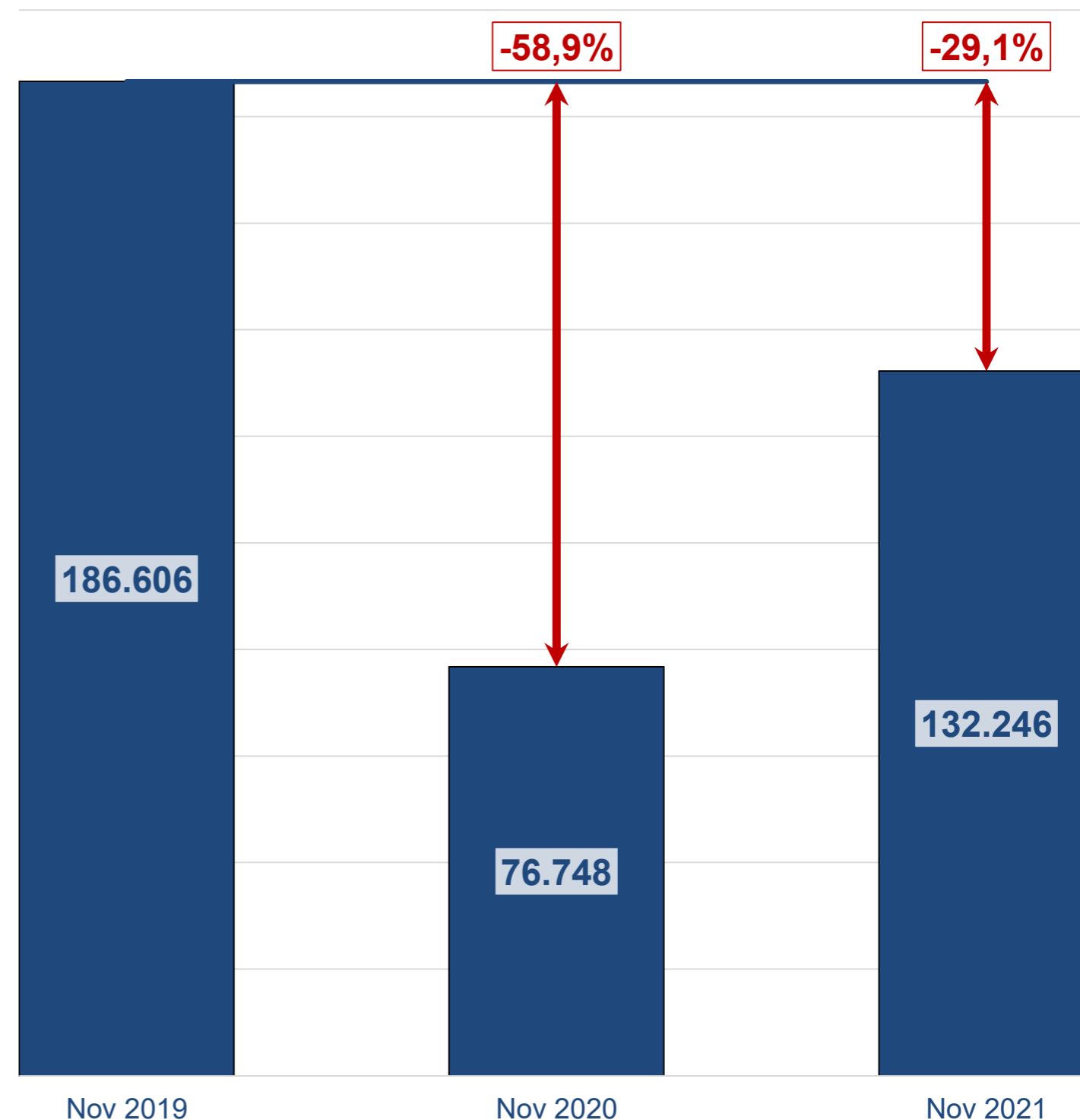
\*Die Veränderungsdaten ab Januar 2020 beinhalten auch die Flughäfen: BWE, KSF, LBC, FMM, MGL, RLG, GWT

# Passagiere und Bewegungen im Monat November in den Jahren 2019 - 2021

## Passagiere (an+ab)

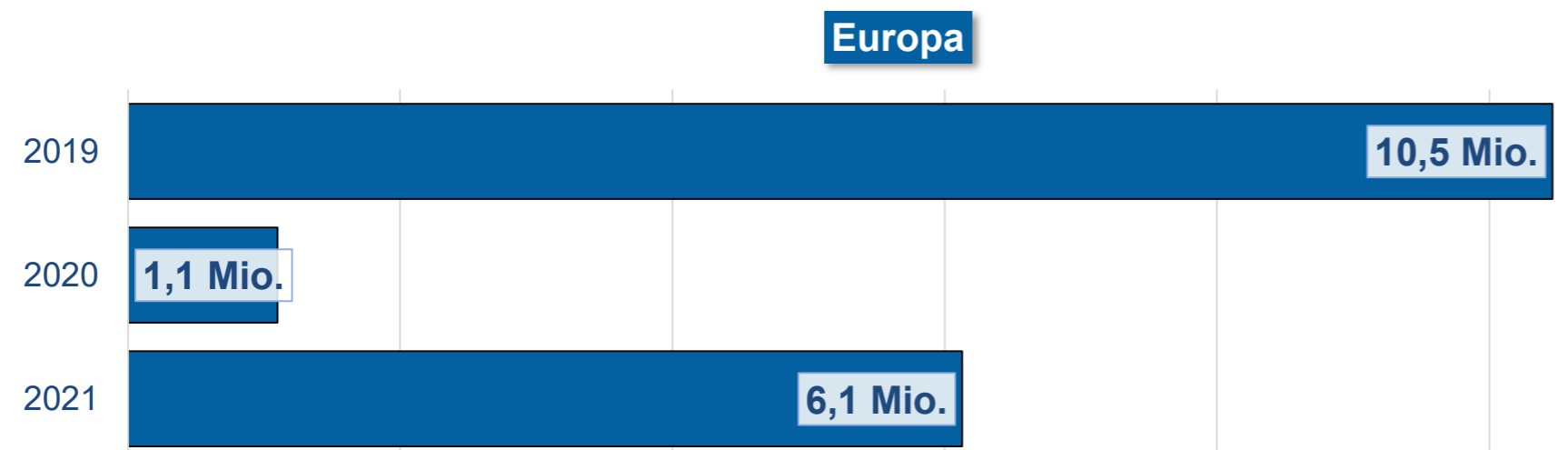


## Bewegungen (gesamt)

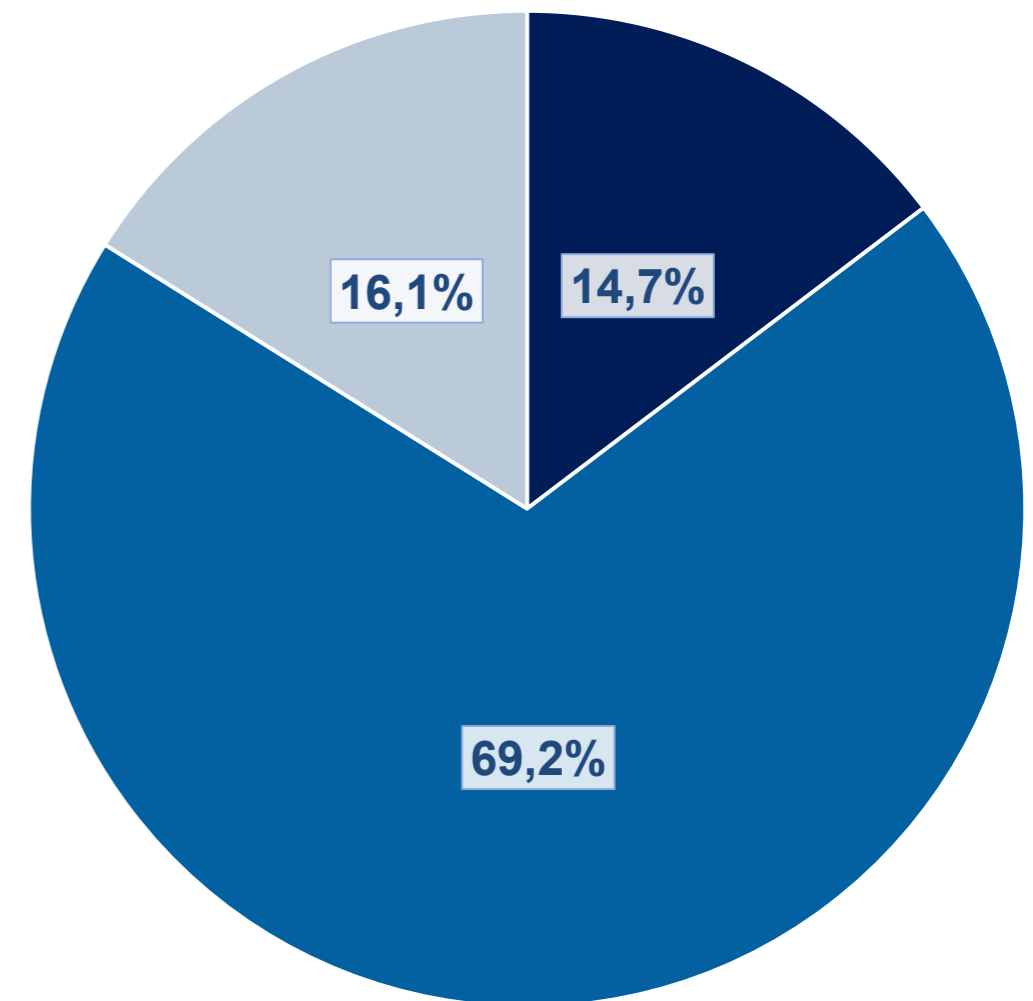




# Passagierentwicklung nach Verkehrsregionen im November 2019 - 2021 (an + ab)



Anteile der gewerblichen Verkehrsströme im November 2021



- Deutschland
- Europa
- Interkontinental

# Passagiere: Monatsbetrachtung November 2021 und Veränderung zum Vorjahresmonat

FLUGGÄSTE PASSENGERS																				
Flughafen Airport	Lokalaufkommen / Terminal Passengers															Transit (einfach gezählt) Direct Transit (counted once)		Gesamtverkehr (inkl. Transit) Total Traffic (incl. Transit)		
	Gesamt / Total		Linien-, Pauschalflug-, Tramp- und Anforderungsverkehr Scheduled & Charter Traffic										Sonst. Verkehr Other Commercial Traffic							
	An+Ab Arr.+Dep	%	An+Ab Arr.+Dep	%	Deutschland Germany		Europa Europe		davon of which		Außereuropa Non-Europe		An+Ab Arr.+Dep	%	An+Ab Arr.+Dep	%				
				An+Ab Arr.+Dep	%	An+Ab Arr.+Dep	%	EU	%	Schengen	%	An+Ab Arr.+Dep	%	An+Ab Arr.+Dep	%					
Berlin (BER)	1.216.416	472,9%	1.215.715	478,6%	184.721	206,1%	963.939	564,5%	657.594	662,6%	702.963	693,5%	67.055	>1000%	701	-68,3%	401	-22,9%	1.216.817	471,7%
Braunschweig-Wolfsburg (BWE)	3.531	59,3%	2.725	340,9%	1.165	339,6%	1.464	314,7%	1.464	346,3%	1.053	554,0%	96	-	806	-49,6%	33	-	3.564	60,8%
Bremen (BRE)	76.928	506,6%	76.550	512,1%	38.198	378,7%	37.295	723,8%	23.707	496,0%	23.707	496,0%	1.057	-	378	114,8%	0	-	76.928	506,6%
Dortmund (DTM)	153.954	252,1%	152.225	251,0%	4.676	253,4%	147.549	250,9%	102.307	317,1%	71.824	710,7%	0	-	1.729	387,0%	0	-	153.954	252,1%
Dresden (DRS)	35.651	457,4%	35.595	462,9%	22.129	449,0%	11.181	387,6%	6.336	193,6%	8.584	298,5%	2.285	-	56	-22,2%	329	128,5%	35.980	450,2%
Düsseldorf (DUS)	830.629	400,0%	829.301	401,9%	98.972	287,2%	637.310	380,9%	383.541	409,7%	398.577	462,6%	93.019	>1000%	1.328	48,7%	584	29,8%	831.213	399,0%
Erfurt (ERF)	6.492	>1000%	6.442	>1000%	0	-	1.439	-	1.439	-	1.439	-	5.003	>1000%	50	-10,7%	5	-	6.497	>1000%
Frankfurt (FRA)	2.893.038	342,1%	2.892.003	342,3%	276.083	350,4%	1.696.519	367,8%	1.295.563	410,1%	1.290.733	418,6%	919.401	299,9%	1.035	97,9%	4.890	155,1%	2.897.928	341,6%
Friedrichshafen (FDH)	13.671	646,2%	12.730	787,7%	4.188	-	5.652	294,1%	1.807	-	1.807	-	2.890	-	941	136,4%	12	-	13.683	646,9%
Hahn (HHN)	56.406	536,3%	56.269	536,3%	0	-	56.269	592,9%	45.370	816,9%	35.245	>1000%	0	-100,0%	137	552,4%	2.651	-28,6%	59.057	369,6%
Hamburg (HAM)	602.545	400,5%	601.531	401,7%	165.283	283,1%	402.973	443,7%	259.749	466,5%	286.602	510,0%	33.275	>1000%	1.014	107,8%	218	-1,4%	602.763	399,8%
Hannover (HAJ)	187.046	515,0%	186.722	516,6%	32.022	506,5%	135.890	452,9%	79.885	579,0%	83.440	593,9%	18.810	>1000%	324	149,2%	172	-31,2%	187.218	510,6%
Karlsruhe/Baden-Baden (FKB)	61.449	964,4%	61.008	987,7%	0	-	58.298	939,4%	39.280	700,8%	35.012	993,4%	2.710	-	441	168,9%	250	>1000%	61.699	967,6%
Kassel (KSF)	3.321	569,6%	3.268	872,6%	22	340,0%	2.357	612,1%	2.351	616,8%	2.355	615,8%	889	-	53	-66,9%	28	-47,2%	3.349	510,0%
Köln/Bonn (CGN)	419.523	437,3%	418.726	446,2%	49.464	189,3%	351.662	519,2%	227.146	>1000%	211.640	733,5%	17.600	535,8%	797	-43,8%	169	-18,4%	419.692	436,1%
Leipzig/Halle (LEJ)	69.188	956,8%	69.075	970,4%	13.527	>1000%	37.651	520,2%	24.064	454,6%	24.068	446,9%	17.897	>1000%	113	20,2%	253	84,7%	69.441	938,9%
Lübeck (LBC)	1.840	142,4%	1.795	144,6%	1.463	101,0%	332	>1000%	15	150,0%	332	>1000%	0	-	45	80,0%	0	-	1.840	142,4%
Memmingen (FMM)	98.634	283,2%	98.307	284,0%	32	-56,8%	95.177	272,9%	59.210	324,4%	33.652	508,6%	3.098	-	327	137,0%	110	-	98.744	283,7%
Mönchengladbach (MGL)	1.922	-39,6%	276	43,8%	211	54,0%	65	18,2%	29	-17,1%	32	-33,3%	0	-	1.646	-44,9%	0	-	1.922	-39,6%
München (MUC)	1.590.233	550,6%	1.588.397	552,8%	304.176	272,5%	1.066.367	664,3%	836.080	759,4%	817.925	783,6%	217.854	883,1%	1.836	67,4%	316	-75,8%	1.590.549	547,3%
Münster/Osnabrück (FMO)	31.008	>1000%	30.740	>1000%	12.324	425,5%	17.156	-	17.156	-	17.156	-	1.260	>1000%	268	54,0%	463	-	31.471	>1000%
Nürnberg (NUE)	107.126	772,4%	105.794	823,7%	11.522	>1000%	86.914	921,9%	55.687	>1000%	51.793	>1000%	7.358	232,3%	1.332	61,1%	1.494	326,9%	108.620	760,0%
Paderborn/Lippstadt (PAD)	6.512	>1000%	6.266	>1000%	2.531	>1000%	3.731	>1000%	266	33,7%	245	25,0%	4	-	246	547,4%	3	200,0%	6.515	>1000%
Rostock-Laage (RLG)	4.174	492,9%	4.026	527,1%	88	7,3%	2.896	417,1%	898	88,7%	898	88,7%	1.042	-	148	138,7%	3	-85,7%	4.177	476,1%
Saarbrücken (SCN)	8.825	507,4%	8.763	535,5%	2.709	186,1%	4.948	>1000%	1.445	>1000%	1.445	>1000%	1.106	-	62	-16,2%	0	-100,0%	8.825	448,1%
Stuttgart (STR)	345.901	347,5%	344.527	348,5%	70.002	245,1%	264.582	368,0%	142.554	435,1%	152.232	540,9%	9.943	-	1.374	187,4%	437	216,7%	346.338	347,3%
Sylt (GWT)	2.858	191,6%	2.403	233,8%	2.403	233,8%	0	-	0	-	0	-	0	-	455	75,0%	0	-	2.858	191,6%
Weeze (NRN)	41.324	664,0%	40.203	647,0%	0	-	39.210	>1000%	31.944	>1000%	31.127	987,6%	993	-57,2%	1.121	>1000%	0	-	41.324	664,0%
<b>Gesamt / Total</b>	<b>8.870.145</b>	<b>414,0%</b>	<b>8.851.382</b>	<b>417,4%</b>	<b>1.297.911</b>	<b>288,1%</b>	<b>6.128.826</b>	<b>456,7%</b>	<b>4.296.887</b>	<b>543,7%</b>	<b>4.285.886</b>	<b>563,1%</b>	<b>1.424.645</b>	<b>417,6%</b>	<b>18.763</b>	<b>25,5%</b>	<b>12.821</b>	<b>33,7%</b>	<b>8.882.966</b>	<b>411,9%</b>

## Bewegungen und Luftfracht: Monatsbetrachtung November 2021 und Veränderung zum Vorjahresmonat

FLUGZEUGBEWEGUNGEN AIRCRAFT MOVEMENTS					LUFTFRACHT und LUFTPOST (in Tonnen) AIR FREIGHT and AIR MAIL (in metric tonnes)								VERKEHRSEINHEITEN TRAFFIC UNITS			
Flughafen Airport	Gewerblicher Verkehr / Commercial Traffic		Gesamtverkehr (inkl. Nichtgewerbl.) Total Traffic (incl. non-commercial)		Lokalaufkommen / Terminal Air Freight and Air Mail				Gesamtverkehr (inkl. Transit) Cargo (incl. Transit)		VE * TU **					
	Gesamt / Total	davon / of which			Gesamt / Total		Ausladung unl.+loaded		Einladung unloaded				%			
					Linien- & Charterverkehr Sched.&Charter Traffic		An+Ab unl.+loaded	%	Ausladung unloaded	%				Einladung loaded	%	
	%	%	%	%		%	%	%	%	%	%					
Berlin (BER)	11.392	180,9%	11.075	187,5%	12.317	161,7%	3.096	51,2%	1.650	47,2%	1.445	55,9%	3.366	50,9%	1.247.372	435,8%
Braunschweig-Wolfsburg (BWE)	695	61,3%	219	114,7%	1.419	-11,7%	0	-	0	-	0	-	0	-	3.531	59,3%
Bremen (BRE)	1.619	101,4%	913	120,0%	2.075	70,4%	22	-95,7%	18	-96,5%	4	100,0%	22	-95,7%	77.148	332,9%
Dortmund (DTM)	1.827	23,7%	1.230	145,5%	2.276	9,5%	0	-	0	-	0	-	0	-	153.954	252,1%
Dresden (DRS)	986	96,8%	665	248,2%	1.455	30,7%	9	368,5%	5	368,6%	5	368,3%	10	406,1%	35.745	457,1%
Düsseldorf (DUS)	8.984	214,8%	8.365	233,3%	9.386	200,2%	3.154	162,2%	2.059	182,5%	1.095	131,0%	3.154	162,2%	862.171	384,0%
Erfurt (ERF)	427	43,3%	128	93,9%	538	16,2%	169	-0,1%	56	-9,2%	113	5,2%	329	5,5%	8.180	346,0%
Frankfurt (FRA)	28.279	127,5%	27.817	127,7%	28.882	125,6%	188.475	-1,5%	90.448	-5,2%	98.027	2,3%	192.298	-1,2%	4.777.787	86,1%
Friedrichshafen (FDH)	439	254,0%	193	>1000%	1.001	7,4%	0	-	0	-	0	-	0	-	13.671	646,2%
Hahn (HHN)	881	33,7%	813	35,7%	953	39,5%	16.249	-27,0%	8.953	-24,8%	7.296	-29,5%	17.535	-28,6%	218.896	-5,4%
Hamburg (HAM)	6.459	176,5%	6.080	184,0%	7.530	128,2%	2.483	151,1%	1.740	232,1%	743	59,8%	2.483	151,1%	627.375	381,6%
Hannover (HAJ)	3.289	59,5%	2.427	179,9%	4.133	28,1%	3.390	35,3%	1.820	55,3%	1.570	17,8%	3.571	28,5%	220.946	298,4%
Karlsruhe/Baden-Baden (FKB)	1.430	22,7%	595	242,0%	2.429	-0,7%	162	40,5%	7	30,5%	155	41,0%	162	40,5%	63.065	811,0%
Kassel (KSF)	630	-17,3%	94	327,3%	1.068	-33,6%	1	550,0%	0	-	0	230,0%	1	550,0%	3.328	569,5%
Köln/Bonn (CGN)	7.794	72,9%	7.622	74,9%	8.793	69,6%	86.028	13,3%	40.915	8,1%	45.113	18,4%	87.252	12,3%	1.279.800	52,8%
Leipzig/Halle (LEJ)	6.247	26,6%	6.129	27,5%	6.783	21,8%	143.095	9,3%	67.911	6,9%	75.184	11,5%	143.324	9,2%	1.500.138	14,0%
Lübeck (LBC)	763	13,5%	127	51,2%	1.149	6,2%	0	-	0	-	0	-	0	-	1.840	142,4%
Memmingen (FMM)	901	66,9%	775	160,9%	1.327	25,9%	4	-	4	-	0	-	4	-	98.676	283,4%
Mönchengladbach (MGL)	3.734	-10,5%	13	116,7%	4.326	-26,2%	2	0,0%	1	-61,9%	1	-	2	0,0%	1.943	-39,3%
München (MUC)	18.786	200,0%	17.704	216,8%	19.356	190,9%	22.920	118,5%	11.566	154,9%	11.354	90,7%	23.488	111,5%	1.819.433	420,8%
Münster/Osnabrück (FMO)	1.215	-2,6%	487	368,3%	1.784	-27,5%	1	-	1	-	0	-	1	-	31.019	>1000%
Nürnberg (NUE)	1.641	195,1%	1.227	609,2%	2.840	42,3%	494	-2,6%	241	-20,6%	253	24,1%	627	-4,6%	112.063	545,9%
Paderborn/Lippstadt (PAD)	1.652	-8,8%	221	211,3%	2.654	-17,1%	1	-81,6%	0	-100,0%	1	-26,4%	1	-81,6%	6.519	>1000%
Rostock-Laage (RLG)	250	163,2%	44	131,6%	324	65,3%	6	-	0	-	6	-	6	-	4.234	501,4%
Saarbrücken (SCN)	300	-4,2%	174	27,0%	417	-19,3%	1	-92,3%	1	-82,6%	0	-100,0%	1	-92,3%	8.832	472,4%
Stuttgart (STR)	4.804	112,3%	4.022	156,0%	5.746	82,3%	2.850	1,6%	1.184	-1,0%	1.666	3,5%	2.850	0,0%	374.398	255,4%
Sylt (GWT)	203	73,5%	34	70,0%	387	82,5%	0	-	0	-	0	-	0	-	2.858	191,6%
Weeze (NRN)	665	209,3%	312	300,0%	898	202,4%	0	-	0	-	0	-	0	-	41.324	664,0%
<b>Gesamt / Total</b>	<b>116.292</b>	<b>101,7%</b>	<b>99.505</b>	<b>142,8%</b>	<b>132.246</b>	<b>72,3%</b>	<b>472.610</b>	<b>7,0%</b>	<b>228.579</b>	<b>4,4%</b>	<b>244.031</b>	<b>9,5%</b>	<b>480.486</b>	<b>6,6%</b>	<b>13.596.247</b>	<b>121,3%</b>

\* eine VE entspricht einem Fluggast (an+ab) oder 100kg Luftfracht oder 100kg Luftpost (an+ab) \*\*one TU is adequate to one passenger or 100kg air freight or 100kg air mail

## Passagiere: Kumulierte Betrachtung Januar - November 2021 und Veränderung zum Vorjahreszeitraum

FLUGGÄSTE PASSENGERS																				
Flughafen Airport	Lokalaufkommen / Terminal Passengers														Transit (einfach gezählt) Direct Transit (counted once)		Gesamtverkehr (inkl. Transit) Total Traffic (incl. Transit)			
	Gesamt / Total		Linien-, Pauschalflug-, Tramp- und Anforderungsverkehr Scheduled & Charter Traffic										Sonst. Verkehr Other Commercial Traffic							
	An+Ab Arr.+Dep	%	An+Ab Arr.+Dep	%	Deutschland Germany		Europa Europe		davon of which		Außereuropa Non-Europe		An+Ab Arr.+Dep	%	An+Ab Arr.+Dep	%				
				An+Ab Arr.+Dep	%	An+Ab Arr.+Dep	%	EU	%	Schengen	%	An+Ab Arr.+Dep	%	An+Ab Arr.+Dep	%		%			
Berlin (BER)	8.880.284	0,6%	8.869.474	0,6%	1.246.361	-37,2%	7.261.392	12,9%	4.992.124	15,1%	5.108.150	15,0%	361.721	-9,8%	10.810	10,6%	9.664	74,5%	8.889.954	0,6%
Braunschweig-Wolfsburg (BWE)	27.887	-34,0%	12.922	-47,9%	5.500	-64,0%	7.083	-25,0%	6.862	-14,7%	6.518	-21,2%	339	197,4%	14.965	-14,2%	105	-	27.992	-27,7%
Bremen (BRE)	568.203	-2,4%	564.055	-2,7%	216.531	-10,1%	344.773	3,9%	227.861	-11,3%	218.813	-10,1%	2.751	-62,3%	4.148	93,2%	643	35,4%	568.846	-2,4%
Dortmund (DTM)	1.539.756	32,1%	1.522.413	31,4%	27.855	-47,4%	1.492.840	35,0%	962.986	16,4%	621.005	22,8%	1.718	-	17.343	178,9%	0	-	1.539.756	32,1%
Dresden (DRS)	306.622	-18,7%	305.232	-18,8%	124.386	-41,9%	178.505	21,6%	131.576	35,3%	137.933	20,3%	2.341	-84,4%	1.390	14,1%	1.170	-49,5%	307.792	-18,9%
Düsseldorf (DUS)	7.261.895	13,8%	7.248.527	13,7%	638.908	-38,2%	6.159.435	28,9%	3.832.251	13,2%	3.804.797	24,1%	450.184	-19,6%	13.368	24,4%	6.907	-7,1%	7.268.802	13,7%
Erfurt (ERF)	68.134	155,3%	67.134	158,2%	96	-85,3%	34.477	161,3%	34.477	168,4%	34.477	166,2%	32.561	167,9%	1.000	45,8%	195	-75,9%	68.329	148,5%
Frankfurt (FRA)	22.065.308	23,6%	22.055.201	23,6%	1.850.392	1,0%	13.654.824	35,7%	10.439.544	36,0%	10.035.179	36,2%	6.549.985	10,0%	10.032	44,6%	30.787	34,2%	22.096.095	23,6%
Friedrichshafen (FDH)	115.011	-1,0%	85.417	-1,7%	8.402	-70,0%	48.514	-11,4%	16.828	-28,3%	16.779	162,0%	28.501	597,5%	29.594	1,0%	616	-40,7%	115.627	-1,4%
Hahn (HHN)	553.391	51,5%	551.833	51,4%	240	40,4%	506.570	49,4%	403.934	44,8%	299.041	45,7%	45.023	77,5%	1.558	149,7%	59.696	7,5%	613.087	45,7%
Hamburg (HAM)	4.802.441	8,6%	4.791.749	8,6%	1.159.351	-18,1%	3.502.827	24,4%	2.333.791	25,8%	2.459.171	23,1%	129.571	-28,0%	10.692	19,7%	1.965	-56,7%	4.804.406	8,6%
Hannover (HAJ)	1.905.498	34,6%	1.902.629	34,6%	182.777	-22,6%	1.643.164	51,7%	895.036	30,9%	885.995	33,2%	76.688	-18,2%	2.869	19,5%	2.301	-61,0%	1.907.799	34,2%
Karlsruhe/Baden-Baden (FKB)	547.440	43,4%	543.864	43,4%	123	-45,1%	509.217	43,3%	387.195	42,7%	321.804	79,8%	34.524	46,2%	3.578	52,2%	506	-66,1%	547.946	43,0%
Kassel (KSF)	34.875	57,4%	32.756	71,7%	1.501	45,0%	30.355	103,1%	28.246	89,2%	28.265	89,6%	900	-70,9%	2.119	-30,4%	91	-82,1%	34.966	54,5%
Köln/Bonn (CGN)	3.888.909	29,9%	3.879.324	30,1%	295.581	-56,8%	3.477.213	58,2%	2.039.823	44,6%	1.856.460	46,3%	106.530	6,6%	9.585	-20,1%	4.223	-6,0%	3.893.132	29,8%
Leipzig/Halle (LEJ)	623.444	18,8%	621.910	18,7%	53.343	-49,8%	510.598	62,0%	372.970	58,9%	336.014	60,7%	57.969	-43,5%	1.534	72,4%	3.672	-2,9%	627.116	18,6%
Lübeck (LBC)	20.194	119,0%	19.228	240,5%	15.405	187,1%	3.780	>1000%	359	139,3%	3.695	>1000%	43	-21,8%	966	-73,0%	0	-	20.194	119,0%
Memmingen (FMM)	869.198	30,9%	865.537	30,9%	133	79,7%	853.158	33,9%	521.379	31,6%	288.856	65,1%	12.246	-48,9%	3.661	32,5%	291	15,5%	869.489	30,9%
Mönchengladbach (MGL)	36.805	19,0%	1.988	-13,3%	1.538	-14,2%	390	-21,2%	195	-34,1%	229	-21,3%	60	>1000%	34.817	21,6%	0	-	36.805	19,0%
München (MUC)	11.007.701	1,4%	10.988.091	1,4%	2.039.051	-17,5%	7.839.716	20,6%	6.127.040	23,9%	5.831.941	26,0%	1.109.324	-40,7%	19.610	14,2%	16.900	62,9%	11.024.601	1,4%
Münster/Osnabrück (FMO)	337.234	55,3%	333.964	55,3%	61.690	-28,7%	171.242	71,7%	17.253	>1000%	171.145	76,4%	101.032	252,3%	3.270	48,8%	961	264,0%	338.195	55,5%
Nürnberg (NUE)	964.255	7,1%	951.026	7,2%	46.488	-63,4%	877.972	26,3%	531.881	0,2%	478.252	10,1%	26.566	-59,2%	13.229	0,3%	10.220	78,1%	974.475	7,5%
Paderborn/Lippstadt (PAD)	124.057	34,7%	121.727	33,9%	10.871	-57,1%	110.844	92,7%	56.395	13,8%	56.076	14,0%	12	-99,9%	2.330	95,1%	1.064	623,8%	125.121	35,7%
Rostock-Laage (RLG)	18.837	-16,2%	17.730	-17,6%	2.843	-72,6%	13.385	100,4%	3.350	21,4%	3.614	38,9%	1.502	-66,2%	1.107	15,2%	698	-21,6%	19.535	-16,4%
Saarbrücken (SCN)	144.878	224,7%	144.323	227,9%	16.523	-41,4%	125.827	694,4%	94.475	769,0%	94.475	774,9%	1.973	-	555	-8,0%	236	-95,9%	145.114	188,0%
Stuttgart (STR)	3.276.674	5,2%	3.265.204	5,1%	445.682	-42,0%	2.781.890	23,7%	1.623.000	9,3%	1.519.798	13,1%	37.632	-58,0%	11.470	41,2%	4.734	-38,0%	3.281.408	5,1%
Sylt (GWT)	99.390	13,8%	87.968	18,8%	77.798	20,1%	10.170	9,4%	405	-	9.765	5,0%	0	-	11.422	-13,9%	0	-	99.390	13,8%
Weeze (NRN)	547.963	103,7%	543.155	104,6%	0	-	467.416	111,5%	417.341	106,2%	387.115	106,8%	75.739	70,2%	4.808	36,0%	0	-	547.963	103,7%
<b>Gesamt / Total</b>	<b>70.636.284</b>	<b>14,3%</b>	<b>70.394.381</b>	<b>14,3%</b>	<b>8.529.369</b>	<b>-25,4%</b>	<b>52.617.577</b>	<b>29,8%</b>	<b>36.498.577</b>	<b>25,9%</b>	<b>35.015.362</b>	<b>28,5%</b>	<b>9.247.435</b>	<b>-3,8%</b>	<b>241.830</b>	<b>15,2%</b>	<b>157.645</b>	<b>6,6%</b>	<b>70.793.935</b>	<b>14,3%</b>

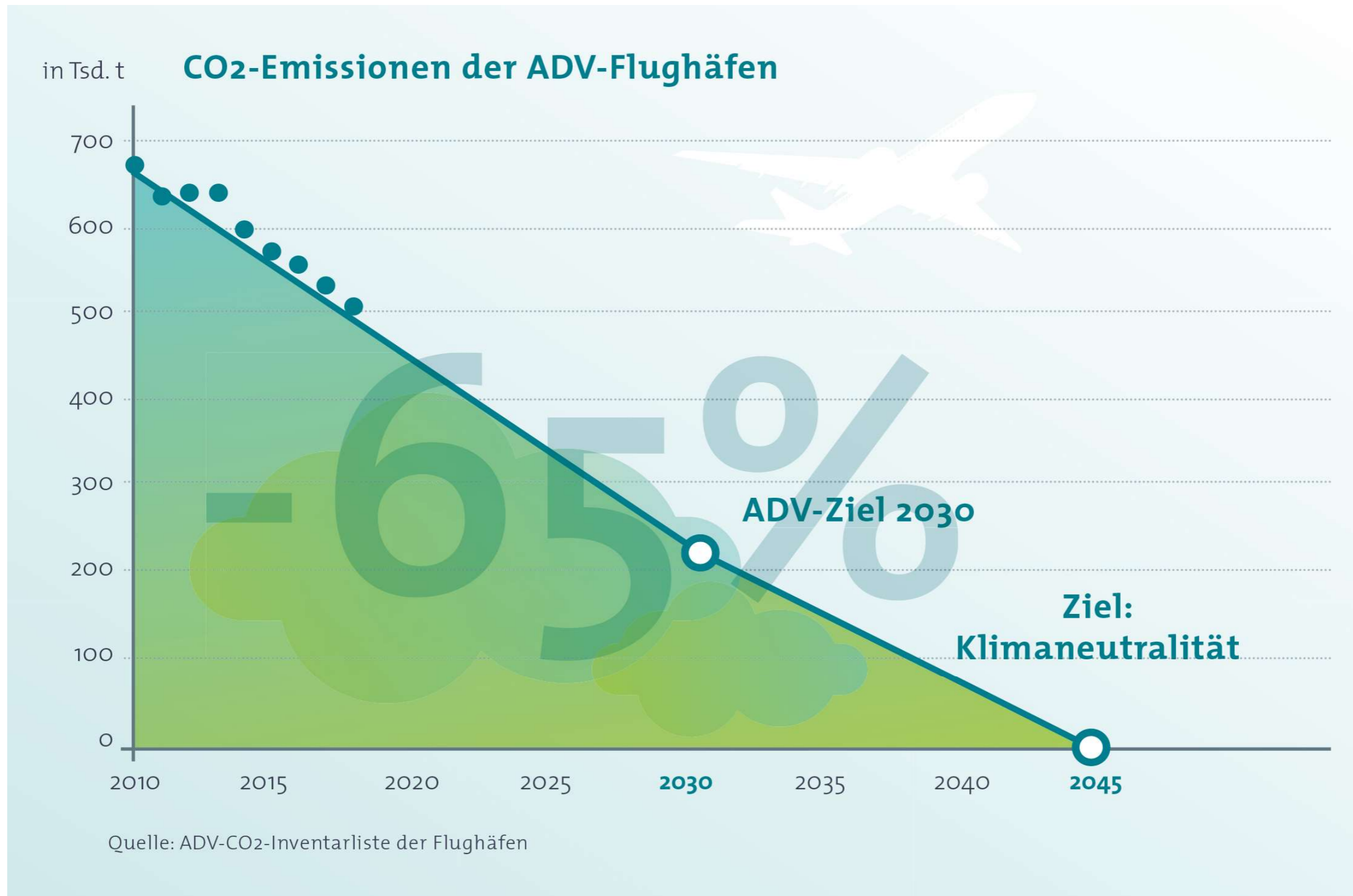
## Bewegungen und Luftfracht: Kumul. Betrachtung Januar - November 2021 und Veränderung zum Vorjahreszeitraum

FLUGZEUGBEWEGUNGEN AIRCRAFT MOVEMENTS					LUFTFRACHT und LUFTPOST (in Tonnen) AIR FREIGHT and AIR MAIL (in metric tonnes)								VERKEHRSEINHEITEN TRAFFIC UNITS			
Flughafen Airport	Gewerblicher Verkehr / Commercial Traffic		Gesamtverkehr (inkl. Nichtgewerbl.) Total Traffic (incl. non-commercial)		Lokalaufkommen / Terminal Air Freight and Air Mail						Gesamtverkehr (inkl. Transit) Cargo (incl. Transit)	VE * TU **				
	Gesamt / Total		davon / of which		Gesamt / Total											
			Linien- & Charterverkehr Sched.&Charter Traffic		An+Ab unl.+loaded		Ausladung unloaded		Einladung loaded							
	%	%	%	%	%	%	%	%	%	%	%					
Berlin (BER)	84.767	-7,2%	80.806	-7,7%	93.538	-7,1%	25.934	18,9%	13.471	24,3%	12.463	13,5%	27.752	18,8%	9.139.627	1,0%
Braunschweig-Wolfsburg (BWE)	6.641	11,1%	1.481	-24,7%	21.726	12,1%	0	-100,0%	0	-100,0%	0	-	0	-100,0%	27.887	-34,0%
Bremen (BRE)	11.455	-17,7%	6.315	-15,8%	17.517	-8,4%	212	-75,0%	111	-86,4%	99	209,4%	212	-75,0%	570.323	-3,4%
Dortmund (DTM)	23.053	27,9%	11.914	20,1%	28.887	18,9%	0	-100,0%	0	-	0	-100,0%	0	-100,0%	1.539.756	32,1%
Dresden (DRS)	5.910	-24,4%	4.189	-27,9%	13.449	-6,9%	36	-30,4%	10	-59,7%	27	-5,2%	37	-32,8%	306.984	-18,7%
Düsseldorf (DUS)	69.918	-1,6%	63.869	-4,4%	73.974	-2,2%	18.963	-2,7%	12.234	23,1%	6.729	-29,6%	18.977	-3,2%	7.451.526	13,3%
Erfurt (ERF)	3.705	-11,4%	1.231	23,0%	6.075	-8,5%	2.788	23,7%	1.652	118,0%	1.135	-24,0%	4.536	12,3%	96.010	95,1%
Frankfurt (FRA)	228.764	18,0%	224.895	17,7%	233.976	17,8%	2.081.287	20,2%	1.019.098	17,7%	1.062.189	22,7%	2.120.770	20,0%	42.878.181	21,9%
Friedrichshafen (FDH)	5.046	-11,3%	828	-49,7%	20.933	15,3%	0	-89,0%	0	-	0	-90,0%	0	-89,0%	115.012	-1,0%
Hahn (HHN)	10.730	19,1%	9.355	17,4%	11.553	22,2%	215.684	19,2%	112.176	24,0%	103.508	14,5%	239.257	14,0%	2.710.231	24,7%
Hamburg (HAM)	47.518	-4,6%	43.743	-6,2%	62.435	-1,4%	18.240	110,2%	10.854	175,1%	7.386	56,1%	18.253	110,3%	4.984.841	10,6%
Hannover (HAJ)	31.419	9,6%	20.631	10,8%	45.067	9,3%	30.069	34,9%	15.033	40,9%	15.036	29,3%	32.872	32,3%	2.206.188	34,6%
Karlsruhe/Baden-Baden (FKB)	18.707	22,0%	5.307	33,7%	34.445	20,7%	1.898	4,1%	267	-34,4%	1.631	15,1%	1.898	3,9%	566.416	41,7%
Kassel (KSF)	17.006	14,4%	928	51,6%	27.624	10,7%	10	232,4%	6	-	4	40,8%	10	255,4%	34.978	57,6%
Köln/Bonn (CGN)	71.291	11,0%	69.520	11,0%	81.792	11,8%	874.809	15,6%	425.546	13,7%	449.263	17,4%	891.755	14,9%	12.636.998	19,6%
Leipzig/Halle (LEJ)	62.806	19,8%	61.422	20,2%	69.318	18,2%	1.439.891	16,3%	688.442	15,8%	751.449	16,8%	1.442.495	16,1%	15.022.350	16,4%
Lübeck (LBC)	13.575	74,2%	1.345	140,2%	25.319	44,3%	0	-	0	-	0	-	0	-	20.194	119,0%
Memmingen (FMM)	9.502	22,6%	6.472	18,8%	16.933	22,6%	4	-	4	-	0	-	4	-	869.240	30,9%
Mönchengladbach (MGL)	27.383	-23,1%	119	60,8%	44.008	-5,5%	7	218,2%	2	-19,0%	5	>1000%	7	218,2%	36.875	19,2%
München (MUC)	128.070	-5,1%	116.660	-7,3%	133.958	-5,0%	149.389	5,2%	64.211	1,9%	85.178	7,8%	157.392	5,8%	12.501.591	1,8%
Münster/Osnabrück (FMO)	14.832	-5,7%	3.318	-0,9%	30.381	5,1%	25	17,6%	24	38,8%	1	-78,0%	27	11,3%	337.481	55,2%
Nürnberg (NUE)	13.282	-6,9%	8.808	-12,3%	30.640	5,9%	5.592	22,3%	2.940	7,9%	2.652	43,4%	7.327	16,3%	1.020.174	7,8%
Paderborn/Lippstadt (PAD)	16.125	16,3%	2.372	10,4%	31.231	27,0%	240	343,5%	3	-91,7%	236	>1000%	240	343,5%	126.452	36,5%
Rostock-Laage (RLG)	4.857	24,9%	629	21,7%	6.247	12,7%	6	-80,1%	0	-100,0%	6	>1000%	6	-80,1%	18.897	-17,0%
Saarbrücken (SCN)	3.772	-5,0%	1.736	-5,2%	5.655	-4,1%	16	-78,3%	14	-77,2%	2	-84,1%	16	-78,3%	145.034	219,9%
Stuttgart (STR)	43.890	-2,7%	33.556	-9,4%	57.183	1,9%	45.381	95,7%	13.497	30,1%	31.884	148,8%	45.791	94,6%	3.730.485	11,5%
Sylt (GWT)	5.258	12,0%	1.567	37,5%	10.397	-6,7%	0	-	0	-	0	-	0	-	99.390	13,8%
Weeze (NRN)	6.453	86,8%	3.922	79,0%	8.441	70,7%	0	-	0	-	0	-	0	-	547.963	103,7%
<b>Gesamt / Total</b>	<b>985.735</b>	<b>5,2%</b>	<b>786.938</b>	<b>4,2%</b>	<b>1.242.702</b>	<b>7,0%</b>	<b>4.910.480</b>	<b>18,2%</b>	<b>2.379.594</b>	<b>16,7%</b>	<b>2.530.884</b>	<b>19,6%</b>	<b>5.009.632</b>	<b>17,7%</b>	<b>119.741.083</b>	<b>15,9%</b>

\* eine VE entspricht einem Fluggast (an+ab) oder 100kg Luftfracht oder 100kg Luftpost (an+ab) \*\*one TU is adequate to one passenger or 100kg air freight or 100kg air mail



## Die Klimastrategie der Flughäfen



### Die Klimastrategie der Flughäfen

Die ADV setzt sich aktiv für den Klimaschutz ein. Die Flughäfen streben den klimaneutralen Flughafenbetrieb bis zum Jahr 2045 an. Der wichtigste Meilenstein auf diesem Weg: 65 Prozent CO<sub>2</sub>-Einsparung bis zum Jahr 2030.



## Erläuterungen

### Passagiere

#### **Lokales Fluggastaufkommen**

Ankommende und abfliegende Passagiere (einschließlich Umsteiger) ohne Transitfluggäste.

#### **Transitfluggäste**

Fluggäste, die innerhalb einer Flugstrecke (Flug unter gleicher Flugnummer) auf einem Berichtsflughäfen zwischenlanden ohne das Flugzeug zu verlassen.

#### **Umsteiger**

Passagiere, die ihre Gesamtflugreise (Zusammensetzung von Teilstrecken) zwischen Herkunfts- und Endzielflughafen an einem Berichtsflughafen unterbrechen. Sie fliegen mit einer anderen Flugnummer und einem anderen Fluggerät weiter.

#### **Gesamter Fluggastverkehr**

Ankommende und abfliegende Passagiere (einschließlich Umsteiger) und Transitfluggäste.

### Flugbewegungen

#### **Flugbewegungen gewerblich:**

Alle Flugbewegungen zur gewerblichen bzw. entgeltlichen Beförderung von Personen, Fracht und Post im Linien- und Charterverkehr, für die dem Luftfahrtunternehmen eine entsprechende Genehmigung erteilt wurde.

#### **Flugbewegungen gesamt:**

Gewerbliche Flugbewegungen und alle sonstigen Verkehre , wie z.B. gewerbliche Schulflüge, Bildflüge, Reklameflüge sowie Land- und forstwirtschaftliche Flüge, Taxiflüge, Leer- und Bereitstellungsflüge, nicht gewerblicher Verkehr (Werkverkehr, Sport-, Werkstatt-, private Reiseflüge, sowie nichtgewerbliche Schulflüge.

### Luftfracht/Luftpost

#### **Örtlicher Luftfracht- bzw. Luftpostverkehr**

Umfasst ankommende und abfliegende Luftfracht bzw. Luftpost einschließlich Umladung.

#### **Transitluftfracht- bzw. Transitluftpostaufkommen**

Luftfracht bzw. Luftpost, die nach einer Zwischenlandung unter gleicher Flugnummer weitergeflogen wird.

# Ansprechpartner

## **Arbeitsgemeinschaft deutscher Verkehrsflughäfen**

German Airports Association

Friedrichstraße 79

D-10117 Berlin

## **Ansprechpartner**

Markus Engemann, Bereichsleiter Markt und Verkehr

Tel. +49 30 31 01 18 42

Fax +49 30 31 01 18 90

## **Redaktion**

Niclas Hinrichs, Assistenz Verkehr, Verbandskommunikation

Tel. +49 30 31 01 18 17

Fax +49 30 31 01 18 90

## **Hinweis**

Trotz größter Sorgfalt können wir Irrtümer und Fehler nicht gänzlich ausschließen und behalten uns gegebenenfalls spätere Korrekturen vor.

Despite high diligence we cannot completely exclude mistakes and errors and reserve later corrections if necessary.