

FLUGHAFENVERBAND

Unsere Flughäfen: Regionale Stärke, Globaler Anschluss



ADV-Monatsstatistik

ADV Monthly Traffic Report

Oktober 2021



Kurz und knapp

Auf einen Blick - Luftverkehrsnachfrage mit Rekordwerten in Pandemiezeiten

Im Monat Oktober 2021 stabilisierte sich die Nachfrage der Passagiere. Allerdings fehlen gegenüber dem Vorkrisenniveau noch über 45% der Reisenden. Das Verkehrsaufkommen an den deutschen Flughäfen lag bei 53,4% gegenüber 2019.

- 12.665.222 Passagiere nutzten die deutschen Flughäfen. Im Vergleich zum Oktober des letzten Jahres sind es mehr als dreimal so viele Passagiere (+213,8%).
- Das Cargo-Aufkommen wächst zweistellig: 471.030t bedeuten +11,5% zum Vorjahr, gegenüber 2019 sind es +12,2% .
- Die Zahl der gewerblichen Flugbewegungen liegt mit 136.236 Starts und Landungen bei +63,4% über dem Vorjahr, aber gegenüber 2019 mit -34,8% noch deutlich unter dem Normalniveau.

Der Oktober im Blick – Herbstferien und fallende Reisebeschränkungen pushen Luftverkehrsnachfrage auf Jahreshoch

- Der innerdeutsche Verkehr steigt auf mehr als das Doppelte – mit über 1,54 Mio Passagieren (+118,0% ggü 2020) liegt die Nachfrage aber im Vergleich zum Vorkrisenjahr (2019) bei nur 36,9%.
- Im Europa-Verkehr kommt es gegenüber 2020 zu einer Verdreifachung des Aufkommens. Die 9,69 Mio Passagiere bedeuten ein Plus von +221.1% gegenüber dem Vorjahr. Im Vergleich zum Vorkrisenniveau von 2019 entspricht dies fast zwei Dritteln der normalen Nachfrage (-36,9%)
- Die Interkont-Nachfrage wächst um +387,7% auf knapp 1,38 Mio Passagiere. Im Vergleich zum Oktober 2019 ist dies ein Rückgang um -64,7%.

Die Erholung der Nachfrage verläuft im Oktober dynamisch. Die über 12,6 Mio Passagiere (an+ab) an deutschen Flughäfen bedeuten das dreifache Aufkommen gegenüber dem Krisenjahr 2020. Eine hohe Impfquote und Reisebeschränkungen, die zumindest in Europa sukzessiv zurückgefahren wurden, ermöglichen diese kräftige Erholung. Dennoch fehlt weiterhin ein wichtiges Segment der Luftverkehrsnachfrage. Im Interkontmarkt unterliegen noch viele Destinationen Reisebeschränkungen. Die stabilen Zuwächse in diesem Segment um monatlich ca. 1 Mio Passagiere sind auf wenige touristische Zielmärkte und absolut notwendige Dienstreisen beschränkt. Der innerdeutsche Luftverkehr macht im Oktober einen Wachstumssprung. Gegenüber dem letzten Jahr mit nur wenig Flugangebot verdoppelt sich die Zahl der Reisenden auf Inlandsflügen. Zuwächse in den Zubringerflügen in die Hubs und die langsam zurückkehrende Businessnachfrage sind die Gründe.

Das Jahr im Blick – kumulierte Luftverkehrsnachfrage kehrt im Vorjahresvergleich erstmals ins Plus zurück

Von Januar bis Oktober wurden an den deutschen Flughäfen 61,76 Mio. Passagiere (an+ab) gezählt. Damit liegen die Passagierzahlen erstmals über dem Vorjahresniveau. Mit +2,8% verzeichnen die Flughäfen ein positives Wachstum. Zum Vorkrisenniveau ist es aber noch ein langer Weg (gegenüber Jan. – Okt. 2019 sind es -71,1%).

- Der innerdeutsche Verkehr fällt um -34,9% (gegenüber Jan. – Sep. 2019 sind es -81,5%).
- Der Europa-Verkehr wächst mit +17,9% zum Vorjahr sehr dynamisch (gegenüber Jan. – Okt. 2019 sind es -66,2%).
- Die Interkont-Nachfrage fällt um -16,2% (gegenüber Jan. - Sep 2019 sind es -78,8%).

Die Verkehrsentwicklung über das Jahr 2021 ist geprägt von einer sich zunehmend erholenden Luftverkehrsnachfrage. Mit zunehmender Impfquote und fallenden Reisebeschränkungen kehren die Passagiere in die Terminals zurück. Die entscheidenden Unterschiede zum Coronajahr 2020 liegen im höheren Aufkommensniveau und einer weitgehend konstanten Nachfrage - vor Jahresfrist ging die Nachfrage nach den Ferien rapide zurück. Doch seit August liegt das wöchentliche Passagieraufkommen stabil über 2,5 Mio-Passagieren. So ist nach der Herbstreisewelle nicht mit einem Einbruch der Reisendenzahlen wie im Vorjahr zu rechnen – trotz der über Deutschland hereingebrochenen 4. Welle. Der sich seit einigen Wochen erholende Businessverkehr hilft, die Gesamtnachfrage stabil über 2,5 Mio Passagieren je Woche zu halten. Im November ist ein Nachfrageimpuls durch die am 8. November wieder geöffneten USA-Verkehre zu erwarten. Dann dürfen geimpfte Europäer wieder in die USA einreisen.

Cargo-Aufkommen – Wachstum im Luftfrachtsegment überdurchschnittlich

Die Luftfrachtnachfrage bleibt weiterhin hoch. Die absolute Tonnage wächst wöchentlich. Bis zum Oktober liegt das kumulierte Cargo-Wachstum bei +19,5% (4.437.870t an+ab; gegenüber 2019 +11,5%). Die Einladungen steigen um 20,8% auf 2.286.853t (gegenüber 2019 +11,4%). Die Ausladungen erhöhen sich um +18,2% auf 2.151.015t (gegenüber 2019 +11,7%). Die Luftfracht zählt zu den Gewinnern in der Corona-Krise. Die seit Monaten positiven Zahlen sind Ausdruck eines zuverlässigen Logistikprozesses. Das bevorstehende Weihnachtsgeschäft wird diesen Trend nicht abbrechen lassen. Alle Teilsegmente der Luftfracht entwickeln sich positiv.

Auf einen Blick		Oktober		Januar bis Oktober		
		gg. 2019	gg. 2020	absolut	gg. 2019	gg. 2020
Passagiere Passengers	(an + ab) (arr. + dep.)	-46,6%	213,8%	61.766.139	-71,4%	2,8%
Luftfracht / Luftpost [t] Cargo	(an + ab) (arr. + dep.)	12,2%	11,5%	4.437.870	11,5%	19,5%
Ausladung Unloaded		13,0%	10,9%	2.151.015	11,7%	18,2%
Einladungen Loaded		11,5%	12,1%	2.286.853	11,4%	20,8%
Bewegungen Movements	(gesamt) (total)	-30,2%	54,2%	1.110.456	-49,5%	2,4%
	(gewerblich) (commercial)	-34,8%	63,4%	869.443	-55,5%	-1,2%
Verkehrseinheiten Traffic Units		-37,8%	110,4%	106.144.836	-58,5%	9,2%

Maßnahmenpaket der Flughäfen für besseren Klimaschutz | Ziel: Klimaneutralität

Klimaschutz-Kommunikation der Flughäfen glaubwürdig und konkret – Zielerreichung durch Projekte belegt

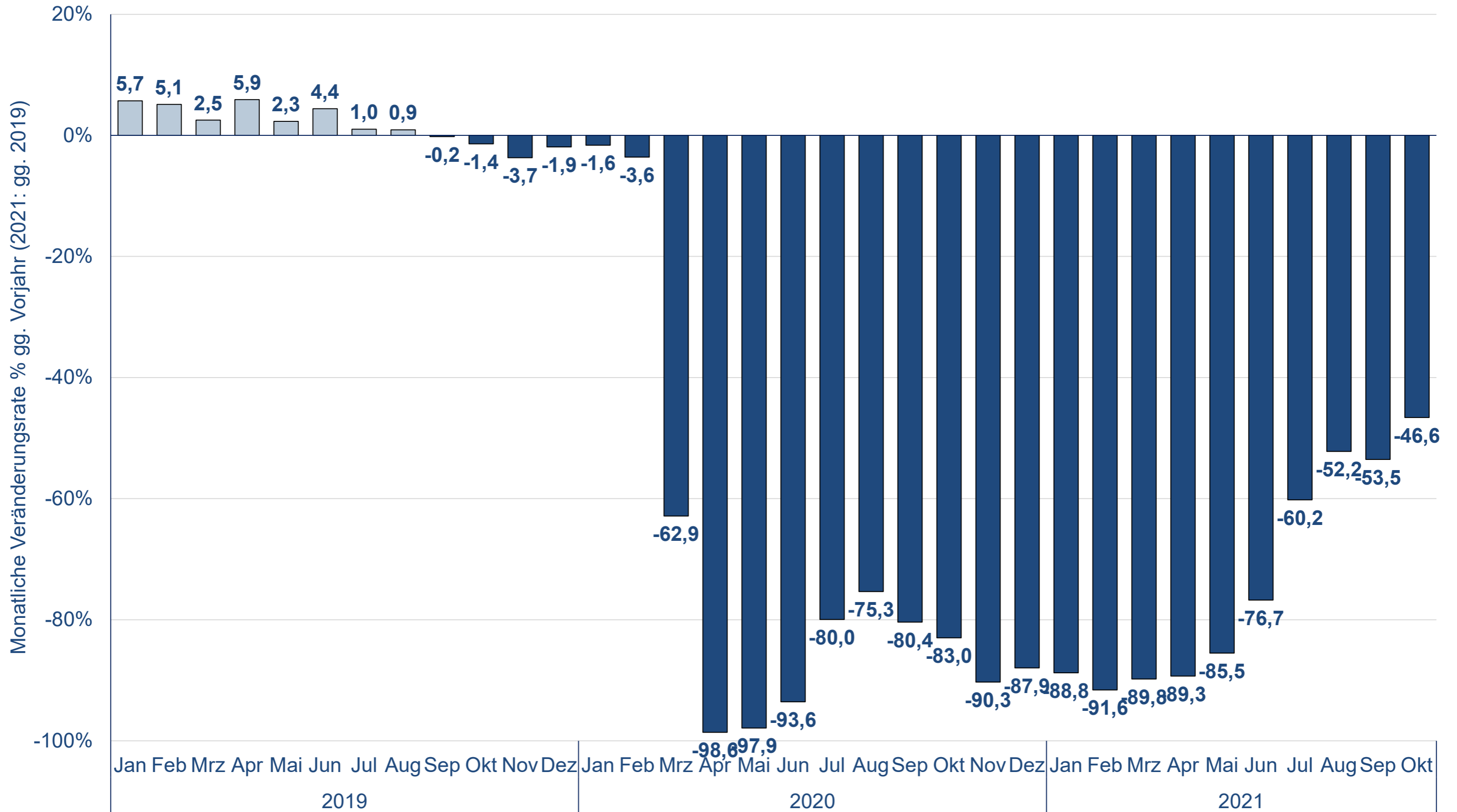
Best-Practice Beispiele für alle Flughäfen

- 65 konkrete Maßnahmen an den Flughäfen
- Dadurch werden über 400.000 Tonnen CO₂ eingespart
- 140 Mio. EUR Investitionssumme in den Klimaschutz

ADV-Projektdatenbank

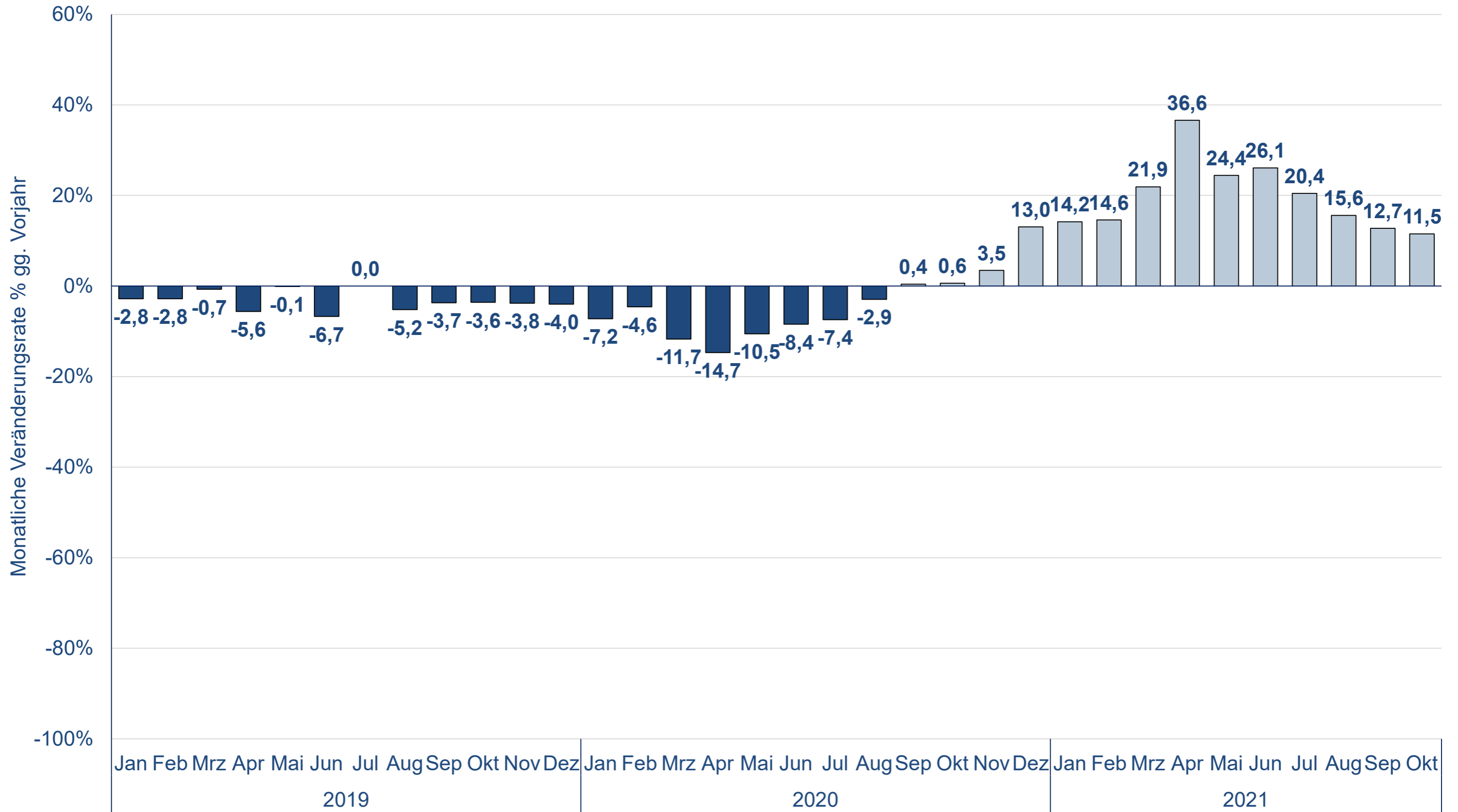


Passagierverkehr Januar 2019 - Oktober 2021 (an+ab)



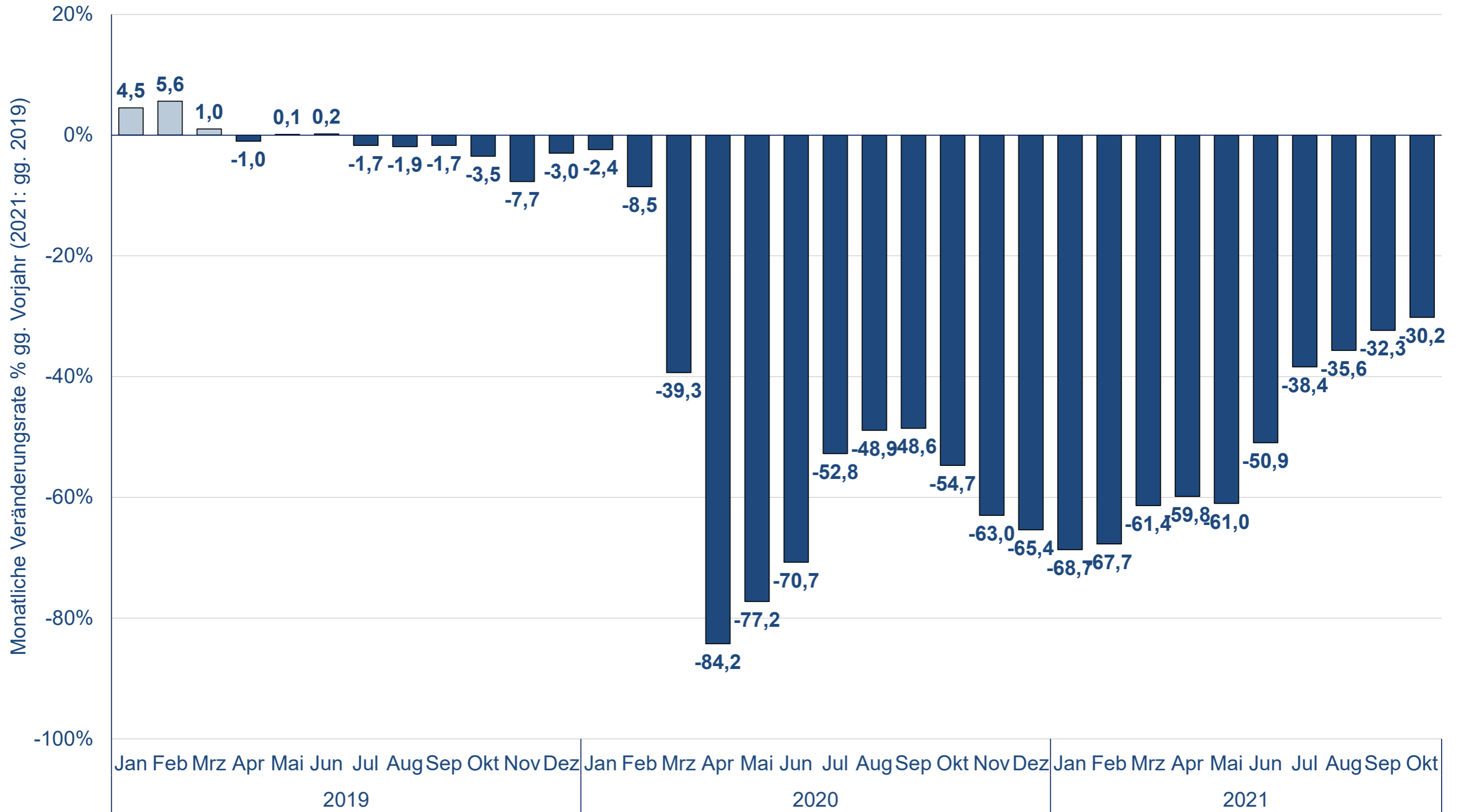
*Die Veränderungsdaten ab Januar 2020 beinhalten auch die Flughäfen: BWE, KSF, LBC, FMM, MGL, RLG, GWT

Cargoverkehr Januar 2019 - Oktober 2021 (an+ab)



*Die Veränderungsdaten ab Januar 2020 beinhalten auch die Flughäfen: BWE, KSF, LBC, FMM, MGL, RLG, GWT

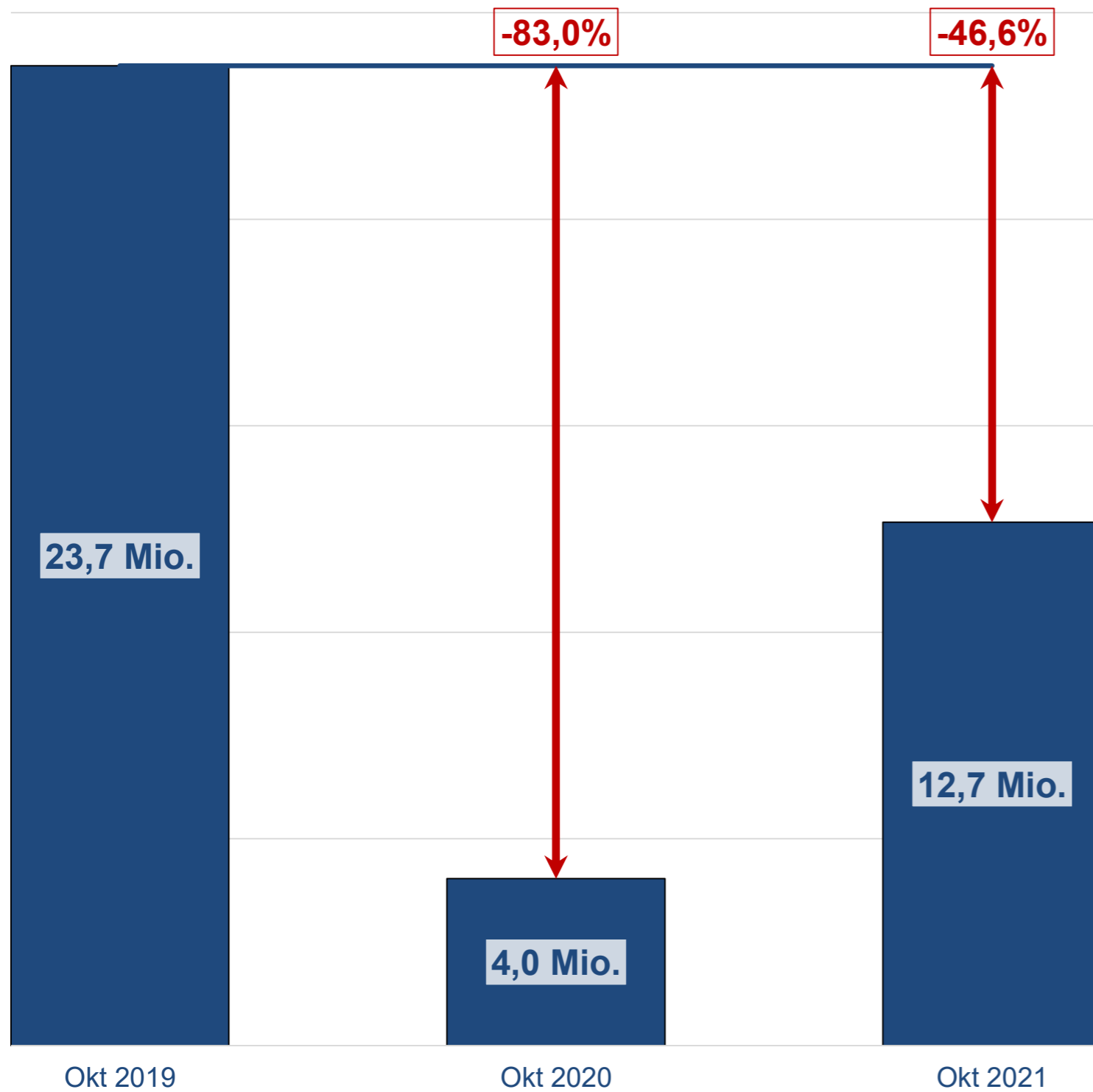
Flugzeugbewegungen Januar 2019 - Oktober 2021 (gesamt)



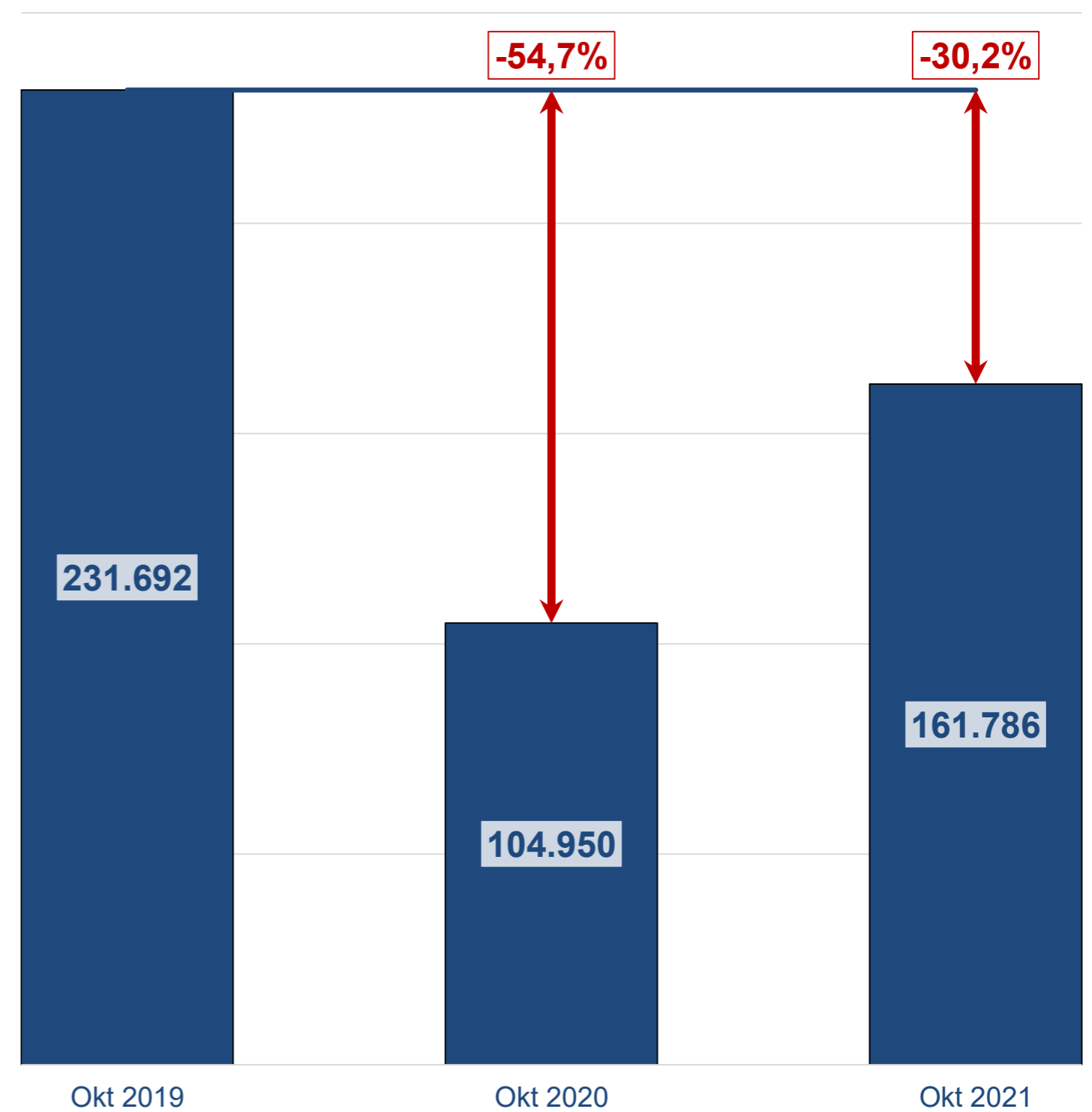
*Die Veränderungsdaten ab Januar 2020 beinhalten auch die Flughäfen: BWE, KSF, LBC, FMM, MGL, RLG, GWT

Passagiere und Bewegungen im Monat Oktober in den Jahren 2019 - 2021

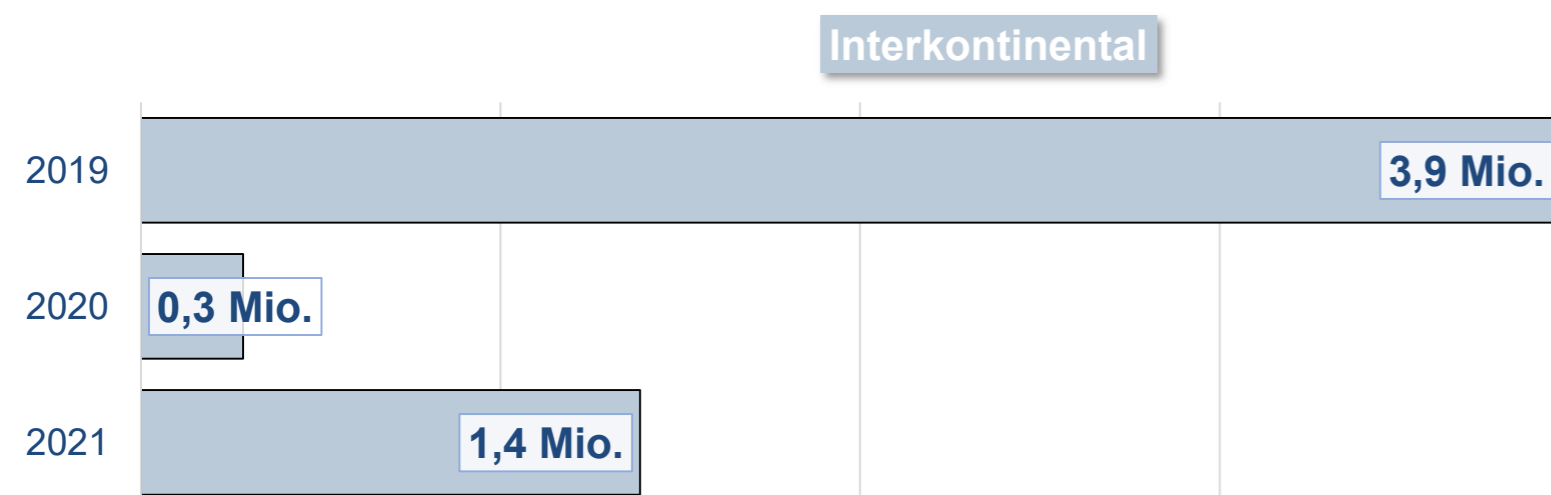
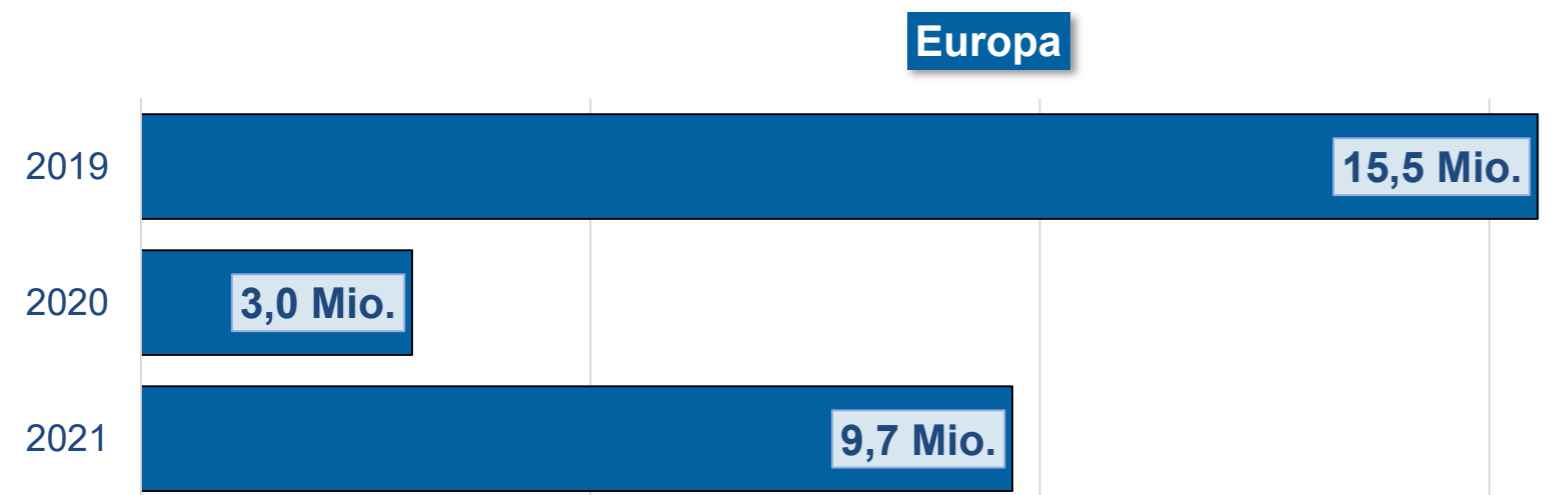
Passagiere (an+ab)



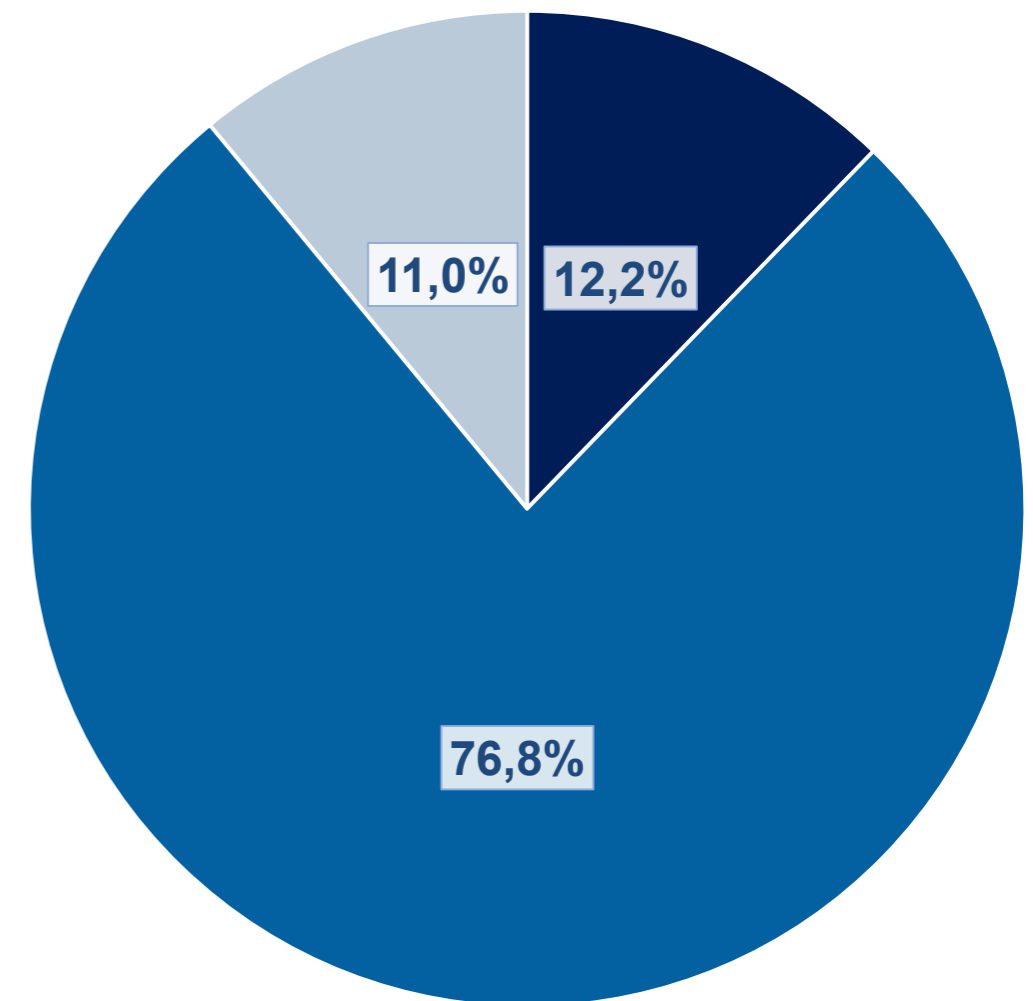
Bewegungen (gesamt)



Passagierentwicklung nach Verkehrsregionen im Oktober 2019 - 2021 (an + ab)



Anteile der gewerblichen Verkehrsströme im Oktober 2021



- Deutschland
- Europa
- Interkontinental

Passagiere: Monatsbetrachtung Oktober 2021 und Veränderung zum Vorjahresmonat

FLUGGÄSTE PASSENGERS																				
Flughafen Airport	Lokalaufkommen / Terminal Passengers															Transit (einfach gezählt) Direct Transit (counted once)		Gesamtverkehr (inkl. Transit) Total Traffic (incl. Transit)		
	Gesamt / Total		Linien-, Pauschalflug-, Tramp- und Anforderungsverkehr Scheduled & Charter Traffic										Sonst. Verkehr Other Commercial Traffic							
	An+Ab Arr.+Dep	%	An+Ab Arr.+Dep	%	Deutschland Germany		Europa Europe		davon of which		Außereuropa Non-Europe		An+Ab Arr.+Dep	%	An+Ab Arr.+Dep	%				
				An+Ab Arr.+Dep	%	An+Ab Arr.+Dep	%	EU	%	Schengen	%	An+Ab Arr.+Dep	%	An+Ab Arr.+Dep	%		%			
Berlin (BER)	1.671.489	187,9%	1.669.954	188,2%	210.292	82,9%	1.397.360	206,8%	966.991	232,1%	1.015.477	233,7%	62.302	589,7%	1.535	37,3%	335	-58,9%	1.671.824	187,6%
Braunschweig-Wolfsburg (BWE)	4.684	73,2%	3.088	249,7%	1.180	66,7%	1.763	937,1%	1.691	>1000%	1.763	>1000%	145	>1000%	1.596	-12,4%	33	-	4.717	74,4%
Bremen (BRE)	125.932	221,5%	125.417	222,4%	43.428	153,8%	81.021	271,8%	55.519	210,7%	53.196	198,4%	968	-	515	90,7%	6	500,0%	125.938	221,5%
Dortmund (DTM)	235.975	105,1%	231.052	102,2%	5.121	66,9%	225.931	103,2%	164.838	100,0%	124.707	142,9%	0	-	4.923	528,7%	0	-	235.975	105,1%
Dresden (DRS)	73.967	125,1%	73.750	125,6%	27.220	76,4%	46.528	169,5%	32.438	121,7%	35.007	139,0%	2	100,0%	217	31,5%	176	-51,5%	74.143	123,2%
Düsseldorf (DUS)	1.336.263	196,4%	1.334.634	196,8%	118.199	88,8%	1.136.725	199,3%	742.159	181,5%	742.366	204,3%	79.710	976,7%	1.629	44,3%	458	-35,6%	1.336.721	196,0%
Erfurt (ERF)	20.429	287,1%	20.306	290,4%	0	-100,0%	10.597	148,8%	10.597	148,8%	10.597	148,8%	9.709	978,8%	123	61,8%	91	4,6%	20.520	282,6%
Frankfurt (FRA)	3.394.120	218,6%	3.392.869	218,7%	290.030	183,3%	2.232.691	204,9%	1.737.106	216,0%	1.706.046	220,4%	870.148	278,3%	1.251	84,8%	4.021	173,9%	3.398.141	218,5%
Friedrichshafen (FDH)	26.822	288,0%	21.177	562,4%	3.034	-	9.961	211,6%	5.230	-	5.230	-	8.182	-	5.645	52,0%	6	-14,3%	26.828	287,7%
Hahn (HHN)	98.919	196,4%	98.620	195,9%	0	-	92.149	176,8%	79.271	179,9%	61.564	189,1%	6.471	>1000%	299	730,6%	3.589	-20,9%	102.508	170,4%
Hamburg (HAM)	953.775	196,1%	952.308	196,6%	206.376	102,3%	715.851	227,6%	490.293	248,0%	519.235	244,1%	30.081	>1000%	1.467	47,1%	390	-20,4%	954.165	195,8%
Hannover (HAJ)	397.703	271,5%	397.271	271,8%	41.175	188,9%	336.424	270,2%	192.668	288,8%	193.973	285,7%	19.672	>1000%	432	120,4%	230	-6,5%	397.933	270,8%
Karlsruhe/Baden-Baden (FKB)	105.459	279,6%	104.969	281,4%	2	-	98.795	258,9%	78.124	219,1%	66.826	272,3%	6.172	-	490	90,7%	24	-76,7%	105.483	278,3%
Kassel (KSF)	10.381	266,2%	10.120	291,3%	404	>1000%	9.716	277,8%	8.448	228,6%	8.443	228,3%	0	-	261	4,8%	63	-	10.444	268,4%
Köln/Bonn (CGN)	767.741	244,3%	766.905	246,3%	59.976	49,9%	685.529	283,8%	427.492	305,7%	402.439	319,4%	21.400	654,6%	836	-44,5%	441	32,4%	768.182	244,0%
Leipzig/Halle (LEJ)	157.754	248,9%	157.576	249,2%	16.353	>1000%	121.886	174,4%	80.473	150,2%	80.000	150,8%	19.337	>1000%	178	83,5%	626	42,6%	158.380	246,9%
Lübeck (LBC)	2.570	11,7%	2.497	31,3%	1.856	4,8%	634	391,5%	109	-15,5%	580	452,4%	7	250,0%	73	-81,7%	0	-	2.570	11,7%
Memmingen (FMM)	137.761	109,5%	137.262	109,8%	30	-	135.327	110,0%	87.903	109,2%	55.781	159,5%	1.905	91,1%	499	58,4%	32	540,0%	137.793	109,6%
Mönchengladbach (MGL)	3.159	0,9%	333	76,2%	256	190,9%	77	-23,8%	44	-40,5%	62	-1,6%	0	-	2.826	-4,0%	0	-	3.159	0,9%
München (MUC)	2.082.803	258,4%	2.080.267	259,1%	393.674	136,2%	1.497.414	288,2%	1.200.208	303,5%	1.164.919	314,5%	189.179	603,5%	2.536	42,2%	1.040	6,7%	2.083.843	258,0%
Münster/Osnabrück (FMO)	88.154	352,7%	87.719	355,2%	14.327	130,4%	42.991	333,9%	0	-	42.991	333,9%	30.401	867,0%	435	113,2%	193	>1000%	88.347	353,6%
Nürnberg (NUE)	192.102	267,6%	190.460	272,0%	10.528	170,9%	173.124	271,8%	111.955	234,2%	103.363	261,8%	6.808	813,8%	1.642	55,1%	1.434	59,9%	193.536	264,1%
Paderborn/Lippstadt (PAD)	32.355	255,4%	31.715	251,4%	4.113	>1000%	27.602	211,3%	13.672	111,2%	13.556	109,9%	0	-	640	720,5%	417	208,9%	32.772	254,7%
Rostock-Laage (RLG)	3.973	91,8%	3.897	96,9%	217	-45,5%	3.370	113,2%	884	13,8%	808	1,6%	310	-	76	-17,4%	5	-98,9%	3.978	56,4%
Saarbrücken (SCN)	34.591	762,6%	34.480	784,3%	2.700	30,1%	30.913	>1000%	22.570	>1000%	22.570	>1000%	867	-	111	0,0%	164	-20,4%	34.755	724,4%
Stuttgart (STR)	572.859	175,0%	571.183	175,2%	84.452	77,2%	475.466	197,4%	311.314	219,4%	297.395	232,6%	11.265	-	1.676	113,5%	682	101,2%	573.541	174,9%
Sylt (GWT)	13.694	36,3%	12.691	43,9%	11.107	54,7%	1.584	-3,2%	0	-	1.584	-3,2%	0	-	1.003	-18,6%	0	-	13.694	36,3%
Weeze (NRN)	119.788	555,3%	117.303	546,2%	0	-	104.143	479,4%	94.179	456,2%	86.963	438,6%	13.160	>1000%	2.485	>1000%	0	-	119.788	555,3%
Gesamt / Total	12.665.222	213,8%	12.629.823	214,7%	1.546.050	118,0%	9.695.572	221,1%	6.916.176	228,9%	6.817.441	241,5%	1.388.201	387,7%	35.399	59,3%	14.456	14,5%	12.679.678	213,2%

Bewegungen und Luftfracht: Monatsbetrachtung Oktober 2021 und Veränderung zum Vorjahresmonat

FLUGZEUGBEWEGUNGEN AIRCRAFT MOVEMENTS					LUFTFRACHT und LUFTPOST (in Tonnen) AIR FREIGHT and AIR MAIL (in metric tonnes)								VERKEHRSEINHEITEN TRAFFIC UNITS			
Flughafen Airport	Gewerblicher Verkehr / Commercial Traffic		Gesamtverkehr (inkl. Nichtgewerbl.) Total Traffic (incl. non-commercial)		Lokalaufkommen / Terminal Air Freight and Air Mail						Gesamtverkehr (inkl. Transit) Cargo (incl. Transit)		VE * TU **			
	Gesamt / Total	davon / of which			Gesamt / Total		An+Ab unl.+loaded		Ausladung unloaded		Einladung loaded					
						%	%	%	%	%	%	%				
Berlin (BER)	13.737	70,3%	13.232	72,8%	14.710	63,2%	2.742	39,3%	1.444	38,6%	1.298	40,1%	2.905	34,8%	1.698.905	183,0%
Braunschweig-Wolfsburg (BWE)	913	90,2%	229	50,7%	2.457	21,5%	0	-	0	-	0	-	0	-	4.684	73,2%
Bremen (BRE)	1.567	24,1%	1.119	57,8%	2.180	26,2%	25	-81,2%	20	-84,8%	5	400,0%	25	-81,2%	126.182	211,5%
Dortmund (DTM)	2.717	46,2%	1.643	57,1%	3.318	36,0%	0	-	0	-	0	-	0	-	235.975	105,1%
Dresden (DRS)	1.040	24,8%	791	40,2%	1.834	28,3%	16	101,0%	1	-81,3%	15	283,3%	16	101,0%	74.128	125,1%
Düsseldorf (DUS)	11.362	94,1%	10.655	97,7%	11.850	91,3%	2.621	237,0%	1.651	223,6%	971	262,3%	2.621	236,5%	1.362.478	197,1%
Erfurt (ERF)	451	11,9%	203	82,9%	693	18,3%	408	96,3%	285	338,3%	123	-13,7%	576	38,1%	24.512	233,2%
Frankfurt (FRA)	29.373	75,9%	28.970	76,6%	30.004	75,4%	196.037	9,7%	95.180	9,4%	100.857	10,0%	200.187	10,0%	5.354.490	87,7%
Friedrichshafen (FDH)	862	74,8%	192	638,5%	2.190	21,8%	0	-	0	-	0	-	0	-	26.822	288,0%
Hahn (HHN)	1.256	46,9%	1.139	53,3%	1.333	48,3%	19.059	-5,9%	10.514	1,9%	8.545	-14,1%	20.200	-12,6%	289.509	22,7%
Hamburg (HAM)	7.922	70,3%	7.462	73,2%	9.544	61,1%	2.197	251,5%	1.352	344,7%	845	163,2%	2.210	253,6%	975.745	197,2%
Hannover (HAJ)	4.721	86,7%	3.597	125,2%	6.213	68,6%	3.784	78,9%	2.045	99,7%	1.739	59,4%	4.045	69,5%	435.543	239,7%
Karlsruhe/Baden-Baden (FKB)	1.887	23,8%	842	146,9%	3.457	19,3%	145	-4,4%	8	-80,3%	137	25,6%	145	-4,4%	106.912	264,9%
Kassel (KSF)	1.802	86,3%	215	313,5%	2.688	61,1%	0	-	0	-	0	-	0	-	10.381	266,2%
Köln/Bonn (CGN)	9.448	53,3%	9.262	55,0%	10.570	51,1%	81.542	3,6%	39.799	2,3%	41.742	4,8%	82.602	2,2%	1.583.157	56,7%
Leipzig/Halle (LEJ)	6.598	31,2%	6.481	32,0%	7.301	27,7%	140.849	12,9%	65.955	9,4%	74.893	16,2%	141.173	13,0%	1.566.242	21,1%
Lübeck (LBC)	1.344	74,1%	148	-14,9%	2.523	99,0%	0	-	0	-	0	-	0	-	2.570	11,7%
Memmingen (FMM)	1.389	46,7%	973	58,7%	2.157	36,2%	0	-	0	-	0	-	0	-	137.761	109,5%
Mönchengladbach (MGL)	2.759	-4,5%	16	166,7%	3.835	-14,7%	0	-	0	-	0	-	0	-	3.159	0,9%
München (MUC)	20.335	84,1%	18.937	88,0%	20.963	81,4%	18.598	70,7%	8.377	89,2%	10.221	58,1%	19.289	66,2%	2.268.783	228,8%
Münster/Osnabrück (FMO)	2.161	27,2%	761	167,0%	3.403	21,5%	3	-65,6%	3	-68,8%	1	-40,0%	4	-54,4%	88.185	350,8%
Nürnberg (NUE)	2.140	83,8%	1.698	145,4%	3.925	54,4%	478	0,6%	214	-16,4%	264	20,5%	649	1,5%	196.880	245,4%
Paderborn/Lippstadt (PAD)	1.612	0,0%	450	192,2%	3.156	10,7%	0	-96,7%	0	-100,0%	0	-95,1%	0	-96,7%	32.356	254,2%
Rostock-Laage (RLG)	187	-30,2%	41	-22,6%	283	-32,3%	0	-	0	-	0	-	0	-	3.973	91,8%
Saarbrücken (SCN)	517	10,2%	326	96,4%	710	12,3%	0	-100,0%	0	-100,0%	0	-	0	-100,0%	34.591	712,0%
Stuttgart (STR)	6.481	66,3%	5.283	75,1%	8.044	60,6%	2.526	-1,9%	1.143	-4,7%	1.383	0,5%	2.544	-3,0%	598.115	155,5%
Sylt (GWT)	569	8,2%	202	60,3%	1.064	-1,1%	0	-	0	-	0	-	0	-	13.694	36,3%
Weeze (NRN)	1.086	156,7%	797	298,5%	1.381	125,3%	0	-	0	-	0	-	0	-	119.788	555,3%
Gesamt / Total	136.236	63,4%	115.664	76,5%	161.786	54,2%	471.030	11,5%	227.991	10,9%	243.039	12,1%	479.191	10,8%	17.375.519	110,4%

* eine VE entspricht einem Fluggast (an+ab) oder 100kg Luftfracht oder 100kg Luftpost (an+ab) **one TU is adequate to one passenger or 100kg air freight or 100kg air mail

Passagiere: Kumulierte Betrachtung Januar - Oktober 2021 und Veränderung zum Vorjahreszeitraum

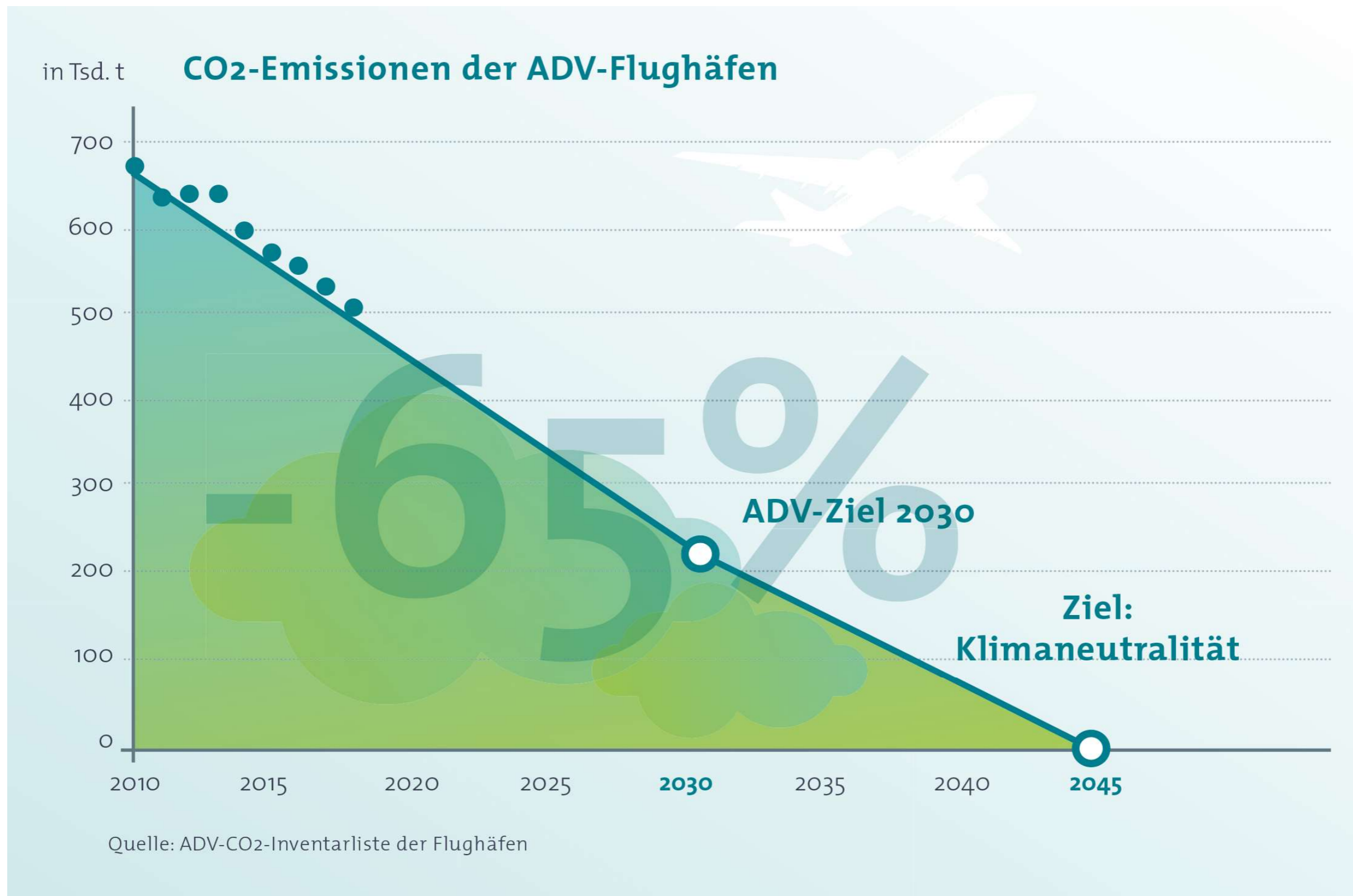
FLUGGÄSTE PASSENGERS																				
Flughafen Airport	Lokalaufkommen / Terminal Passengers														Transit (einfach gezählt) Direct Transit (counted once)		Gesamtverkehr (inkl. Transit) Total Traffic (incl. Transit)			
	Gesamt / Total		Linien-, Pauschalflug-, Tramp- und Anforderungsverkehr Scheduled & Charter Traffic										Sonst. Verkehr Other Commercial Traffic							
	An+Ab Arr.+Dep	%	An+Ab Arr.+Dep	%	Deutschland Germany		Europa Europe		davon of which				Außereuropa Non-Europe		An+Ab Arr.+Dep	%				
					An+Ab Arr.+Dep	%	An+Ab Arr.+Dep	%	EU	%	Schengen	%	An+Ab Arr.+Dep	%						
Berlin (BER)	7.663.868	-11,0%	7.653.759	-11,1%	1.061.640	-44,9%	6.297.453	0,2%	4.334.530	2,0%	4.405.187	1,2%	294.666	-25,7%	10.109	33,8%	9.263	84,6%	7.673.137	-11,0%
Braunschweig-Wolfsburg (BWE)	24.356	-39,2%	10.197	-57,9%	4.335	-71,1%	5.619	-38,2%	5.398	-30,1%	5.465	-32,6%	243	113,2%	14.159	-10,7%	72	-	24.428	-33,1%
Bremen (BRE)	491.275	-13,7%	487.505	-14,1%	178.333	-23,5%	307.478	-6,0%	204.154	-19,3%	195.106	-18,5%	1.694	-76,8%	3.770	91,3%	643	35,4%	491.918	-13,7%
Dortmund (DTM)	1.385.802	23,6%	1.370.188	22,8%	23.179	-55,1%	1.345.291	26,4%	860.679	7,2%	549.181	10,6%	1.718	-	15.614	166,3%	0	-	1.385.802	23,6%
Dresden (DRS)	270.971	-26,9%	269.637	-27,1%	102.257	-51,4%	167.324	15,8%	125.240	31,7%	129.349	15,0%	56	-99,6%	1.334	16,4%	841	-61,3%	271.812	-27,1%
Düsseldorf (DUS)	6.431.266	3,4%	6.419.226	3,4%	539.936	-46,5%	5.522.125	18,9%	3.448.710	4,2%	3.406.220	13,7%	357.165	-35,4%	12.040	22,2%	6.323	-9,5%	6.437.589	3,4%
Erfurt (ERF)	61.642	132,2%	60.692	134,2%	96	-85,3%	33.038	150,4%	33.038	157,2%	33.038	155,1%	27.558	128,4%	950	50,8%	190	-76,5%	61.832	126,1%
Frankfurt (FRA)	19.172.270	11,5%	19.163.198	11,5%	1.574.309	-11,1%	11.958.305	23,3%	9.143.981	23,2%	8.744.446	22,8%	5.630.584	-1,6%	8.997	40,3%	25.897	23,2%	19.198.167	11,5%
Friedrichshafen (FDH)	101.340	-11,4%	72.687	-14,9%	4.214	-85,0%	42.862	-19,6%	15.021	-36,0%	14.972	133,8%	25.611	526,8%	28.653	-0,8%	604	-41,8%	101.944	-11,6%
Hahn (HHN)	496.985	39,5%	495.564	39,3%	240	40,4%	450.301	36,1%	358.564	30,8%	263.796	29,9%	45.023	82,7%	1.421	135,7%	57.045	10,1%	554.030	35,8%
Hamburg (HAM)	4.199.896	-2,3%	4.190.218	-2,4%	994.068	-27,6%	3.099.854	13,1%	2.074.042	14,6%	2.172.569	11,4%	96.296	-45,7%	9.678	14,6%	1.747	-59,6%	4.201.643	-2,4%
Hannover (HAJ)	1.718.452	24,0%	1.715.907	24,1%	150.755	-34,7%	1.507.274	42,4%	815.151	21,3%	802.555	22,9%	57.878	-38,0%	2.545	12,1%	2.129	-62,3%	1.720.581	23,7%
Karlsruhe/Baden-Baden (FKB)	485.991	29,3%	482.856	29,2%	123	-45,1%	450.919	28,9%	347.915	30,6%	286.792	63,1%	31.814	34,8%	3.137	43,4%	256	-82,8%	486.247	28,9%
Kassel (KSF)	31.554	45,7%	29.488	57,3%	1.479	43,6%	27.998	91,5%	25.895	77,4%	25.910	77,8%	11	-99,6%	2.066	-28,4%	63	-86,2%	31.617	43,2%
Köln/Bonn (CGN)	3.469.386	19,0%	3.460.598	19,1%	246.117	-63,1%	3.125.551	46,0%	1.812.677	28,8%	1.644.820	32,3%	88.930	-8,5%	8.788	-16,9%	4.054	-5,4%	3.473.440	18,9%
Leipzig/Halle (LEJ)	554.256	6,9%	552.835	6,8%	39.816	-62,4%	472.947	53,0%	348.906	51,5%	311.946	52,4%	40.072	-60,9%	1.421	78,5%	3.419	-6,2%	557.675	6,9%
Lübeck (LBC)	18.354	116,9%	17.433	254,8%	13.942	200,7%	3.448	>1000%	344	138,9%	3.363	>1000%	43	-21,8%	921	-74,0%	0	-	18.354	116,9%
Memmingen (FMM)	770.564	20,8%	767.230	20,7%	101	-	757.981	23,9%	462.169	20,9%	255.204	50,7%	9.148	-61,8%	3.334	27,0%	181	-28,2%	770.745	20,7%
Mönchengladbach (MGL)	34.883	25,8%	1.712	-18,5%	1.327	-19,9%	325	-26,1%	166	-36,4%	197	-18,9%	60	>1000%	33.171	29,4%	0	-	34.883	25,8%
München (MUC)	9.417.468	-11,3%	9.399.694	-11,3%	1.734.875	-27,4%	6.773.349	6,5%	5.290.960	9,1%	5.014.016	10,5%	891.470	-51,8%	17.774	10,5%	16.584	82,9%	9.434.052	-11,2%
Münster/Osnabrück (FMO)	306.226	42,6%	303.224	42,6%	49.366	-41,4%	154.086	54,5%	97	-41,6%	153.989	58,7%	99.772	248,0%	3.002	48,3%	498	88,6%	306.724	42,7%
Nürnberg (NUE)	857.129	-3,5%	845.232	-3,5%	34.966	-72,3%	791.058	15,2%	476.194	-9,5%	426.459	-1,2%	19.208	-69,4%	11.897	-3,7%	8.726	62,0%	865.855	-3,1%
Paderborn/Lippstadt (PAD)	117.545	28,2%	115.461	27,6%	8.340	-66,8%	107.113	86,9%	56.129	13,8%	55.831	13,9%	8	-99,9%	2.084	80,3%	1.061	626,7%	118.606	29,2%
Rostock-Laage (RLG)	14.663	-32,6%	13.704	-34,3%	2.755	-73,3%	10.489	71,4%	2.452	7,4%	2.716	27,8%	460	-89,6%	959	6,7%	695	-20,0%	15.358	-32,2%
Saarbrücken (SCN)	136.053	215,2%	135.560	217,9%	13.814	-49,3%	120.879	684,6%	93.030	760,9%	93.030	766,8%	867	-	493	-6,8%	236	-95,8%	136.289	179,5%
Stuttgart (STR)	2.930.773	-3,5%	2.920.677	-3,6%	375.680	-49,8%	2.517.308	14,9%	1.480.446	1,5%	1.367.566	3,6%	27.689	-69,1%	10.096	32,0%	4.297	-42,7%	2.935.070	-3,6%
Sylt (GWT)	96.532	11,8%	85.565	16,7%	75.395	17,7%	10.170	9,4%	405	-	9.765	5,0%	0	-	10.967	-15,7%	0	-	96.532	11,8%
Weeze (NRN)	506.639	92,2%	502.952	93,4%	0	-	428.206	96,5%	385.397	93,2%	355.988	93,1%	74.746	77,2%	3.687	5,1%	0	-	506.639	92,2%
Gesamt / Total	61.766.139	2,8%	61.542.999	2,8%	7.231.458	-34,9%	46.488.751	17,9%	32.201.690	13,7%	30.729.476	15,5%	7.822.790	-16,2%	223.067	14,4%	144.824	4,7%	61.910.969	2,8%

Bewegungen und Luftfracht: Kumul. Betrachtung Januar - Oktober 2021 und Veränderung zum Vorjahreszeitraum

FLUGZEUGBEWEGUNGEN AIRCRAFT MOVEMENTS					LUFTFRACHT und LUFTPOST (in Tonnen) AIR FREIGHT and AIR MAIL (in metric tonnes)								VERKEHRSEINHEITEN TRAFFIC UNITS			
Flughafen Airport	Gewerblicher Verkehr / Commercial Traffic		Gesamtverkehr (inkl. Nichtgewerbl.) Total Traffic (incl. non-commercial)		Lokalaufkommen / Terminal Air Freight and Air Mail				Gesamtverkehr (inkl. Transit) Cargo (incl. Transit)		VE * TU **					
	Gesamt / Total		davon / of which		Gesamt / Total											
			Linien- & Charterverkehr Sched.&Charter Traffic			An+Ab unl.+loaded		Ausladung unloaded		Einladung loaded						
	%	%	%	%	%	%	%	%	%	%	%	%				
Berlin (BER)	73.375	-16,0%	69.731	-16,7%	81.221	-15,4%	22.839	15,5%	11.821	21,7%	11.018	9,6%	24.387	15,4%	7.892.254	-10,4%
Braunschweig-Wolfsburg (BWE)	5.946	7,2%	1.262	-32,3%	20.307	14,3%	0	-100,0%	0	-100,0%	0	-	0	-100,0%	24.356	-39,2%
Bremen (BRE)	9.836	-25,0%	5.402	-23,7%	15.442	-13,7%	190	-42,9%	93	-69,3%	95	216,7%	190	-42,9%	493.175	-13,9%
Dortmund (DTM)	21.226	28,3%	10.684	13,5%	26.611	19,8%	0	-100,0%	0	-	0	-100,0%	0	-100,0%	1.385.802	23,6%
Dresden (DRS)	4.924	-32,7%	3.524	-37,3%	11.994	-10,1%	27	-46,3%	5	-78,4%	22	-19,1%	27	-49,4%	271.239	-26,9%
Düsseldorf (DUS)	60.934	-10,7%	55.504	-13,7%	64.588	-10,9%	15.809	-13,5%	10.174	10,5%	5.634	-37,9%	15.823	-14,0%	6.589.355	3,0%
Erfurt (ERF)	3.278	-15,6%	1.103	18,0%	5.537	-10,3%	2.619	25,7%	1.596	129,3%	1.023	-26,3%	4.206	12,8%	87.830	85,4%
Frankfurt (FRA)	200.485	10,5%	197.078	10,2%	205.094	10,4%	1.892.812	22,9%	928.650	20,6%	964.162	25,2%	1.928.472	22,7%	38.100.394	16,9%
Friedrichshafen (FDH)	4.607	-17,2%	635	-61,2%	19.932	15,7%	0	-89,0%	0	-	0	-90,0%	0	-89,0%	101.341	-11,4%
Hahn (HHN)	9.849	18,0%	8.542	15,9%	10.600	20,9%	199.435	25,7%	103.223	31,4%	96.212	20,1%	221.722	19,7%	2.491.335	28,2%
Hamburg (HAM)	41.059	-13,5%	37.663	-15,4%	54.905	-8,5%	15.757	104,9%	9.114	166,3%	6.643	55,6%	15.770	105,1%	4.357.466	-0,5%
Hannover (HAJ)	28.130	5,8%	18.204	2,5%	40.934	7,7%	26.679	34,8%	13.213	39,2%	13.466	30,8%	29.301	32,8%	1.985.242	25,4%
Karlsruhe/Baden-Baden (FKB)	17.277	22,0%	4.712	24,2%	32.016	22,7%	1.736	1,6%	261	-35,2%	1.475	13,0%	1.736	1,5%	503.350	28,1%
Kassel (KSF)	16.376	16,1%	834	41,4%	26.556	13,8%	10	221,8%	6	-	4	34,5%	10	244,8%	31.650	45,9%
Köln/Bonn (CGN)	63.497	6,3%	61.898	6,2%	72.999	7,4%	788.781	15,9%	384.632	14,4%	404.149	17,3%	804.504	15,2%	11.357.198	16,8%
Leipzig/Halle (LEJ)	56.559	19,1%	55.293	19,5%	62.535	17,8%	1.296.796	17,2%	620.531	16,9%	676.265	17,4%	1.299.170	16,9%	13.522.212	16,7%
Lübeck (LBC)	12.812	79,9%	1.218	155,9%	24.170	46,8%	0	-	0	-	0	-	0	-	18.354	116,9%
Memmingen (FMM)	8.601	19,3%	5.697	10,6%	15.606	22,3%	0	-	0	-	0	-	0	-	770.564	20,8%
Mönchengladbach (MGL)	23.649	-24,8%	106	55,9%	39.682	-2,6%	5	>1000%	1	-	4	>1000%	5	>1000%	34.932	25,9%
München (MUC)	109.284	-15,1%	98.956	-17,7%	114.602	-14,7%	126.469	-3,8%	52.645	-9,9%	73.824	1,1%	133.904	-2,8%	10.682.158	-10,4%
Münster/Osnabrück (FMO)	13.617	-6,0%	2.831	-12,7%	28.597	8,1%	24	12,4%	23	32,4%	1	-78,0%	26	6,7%	306.462	42,6%
Nürnberg (NUE)	11.641	-15,1%	7.581	-23,2%	27.800	3,2%	5.098	25,4%	2.699	11,4%	2.399	45,8%	6.700	18,7%	908.110	-2,2%
Paderborn/Lippstadt (PAD)	14.473	20,1%	2.151	3,5%	28.577	33,6%	239	377,6%	3	-91,1%	235	>1000%	239	377,6%	119.933	30,1%
Rostock-Laage (RLG)	4.607	21,5%	585	17,5%	5.923	10,7%	0	-100,0%	0	-100,0%	0	-100,0%	0	-100,0%	14.663	-33,6%
Saarbrücken (SCN)	3.472	-5,1%	1.562	-7,8%	5.238	-2,6%	15	-76,3%	13	-76,8%	2	-72,7%	15	-76,3%	136.202	211,0%
Stuttgart (STR)	39.086	-8,7%	29.534	-16,7%	51.437	-2,9%	42.531	108,6%	12.313	34,2%	30.218	169,6%	42.941	107,7%	3.356.087	3,6%
Sylt (GWT)	5.055	10,4%	1.533	36,9%	10.010	-8,5%	0	-	0	-	0	-	0	-	96.532	11,8%
Weeze (NRN)	5.788	78,7%	3.610	70,8%	7.543	62,2%	0	-	0	-	0	-	0	-	506.639	92,2%
Gesamt / Total	869.443	-1,2%	687.433	-3,7%	1.110.456	2,4%	4.437.870	19,5%	2.151.015	18,2%	2.286.853	20,8%	4.529.146	19,0%	106.144.836	9,2%

* eine VE entspricht einem Fluggast (an+ab) oder 100kg Luftfracht oder 100kg Luftpost (an+ab) **one TU is adequate to one passenger or 100kg air freight or 100kg air mail

Die Klimastrategie der Flughäfen



Die Klimastrategie der Flughäfen

Die ADV setzt sich aktiv für den Klimaschutz ein. Die Flughäfen streben den klimaneutralen Flughafenbetrieb bis zum Jahr 2045 an. Der wichtigste Meilenstein auf diesem Weg: 65 Prozent CO₂-Einsparung bis zum Jahr 2030.

Erläuterungen

Passagiere

Lokales Fluggastaufkommen

Ankommende und abfliegende Passagiere (einschließlich Umsteiger) ohne Transitfluggäste.

Transitfluggäste

Fluggäste, die innerhalb einer Flugstrecke (Flug unter gleicher Flugnummer) auf einem Berichtsflughäfen zwischenlanden ohne das Flugzeug zu verlassen.

Umsteiger

Passagiere, die ihre Gesamtflugreise (Zusammensetzung von Teilstrecken) zwischen Herkunfts- und Endzielflughafen an einem Berichtsflughafen unterbrechen. Sie fliegen mit einer anderen Flugnummer und einem anderen Fluggerät weiter.

Gesamter Fluggastverkehr

Ankommende und abfliegende Passagiere (einschließlich Umsteiger) und Transitfluggäste.

Flugbewegungen

Flugbewegungen gewerblich:

Alle Flugbewegungen zur gewerblichen bzw. entgeltlichen Beförderung von Personen, Fracht und Post im Linien- und Charterverkehr, für die dem Luftfahrtunternehmen eine entsprechende Genehmigung erteilt wurde.

Flugbewegungen gesamt:

Gewerbliche Flugbewegungen und alle sonstigen Verkehre , wie z.B. gewerbliche Schulflüge, Bildflüge, Reklameflüge sowie Land- und forstwirtschaftliche Flüge, Taxiflüge, Leer- und Bereitstellungsflüge, nicht gewerblicher Verkehr (Werkverkehr, Sport-, Werkstatt-, private Reiseflüge, sowie nichtgewerbliche Schulflüge.

Luftfracht/Luftpost

Örtlicher Luftfracht- bzw. Luftpostverkehr

Umfasst ankommende und abfliegende Luftfracht bzw. Luftpost einschließlich Umladung.

Transitluftfracht- bzw. Transitluftpostaufkommen

Luftfracht bzw. Luftpost, die nach einer Zwischenlandung unter gleicher Flugnummer weitergeflogen wird.

Ansprechpartner

Arbeitsgemeinschaft deutscher Verkehrsflughäfen

German Airports Association

Friedrichstraße 79

D-10117 Berlin

Ansprechpartner

Markus Engemann, Bereichsleiter Markt und Verkehr

Tel. +49 30 31 01 18 42

Fax +49 30 31 01 18 90

Redaktion

Niclas Hinrichs, Assistenz Verkehr, Verbandskommunikation

Tel. +49 30 31 01 18 17

Fax +49 30 31 01 18 90

Hinweis

Trotz größter Sorgfalt können wir Irrtümer und Fehler nicht gänzlich ausschließen und behalten uns gegebenenfalls spätere Korrekturen vor.

Despite high diligence we cannot completely exclude mistakes and errors and reserve later corrections if necessary.