

FLUGHAFENVERBAND

Unsere Flughäfen: Regionale Stärke, Globaler Anschluss



ADV-Monatsstatistik

ADV Monthly Traffic Report

April 2021



Auf einen Blick		April		Januar bis April		
		gg. 2019	gg. 2020	absolut	gg. 2019	gg. 2020
Passagiere Passengers	(an + ab) (arr. + dep.)	-89,3%	663,1%	7.343.235	-89,8%	-80,8%
Luftfracht / Luftpost [t] Cargo	(an + ab) (arr. + dep.)	16,5%	36,6%	1.733.411	9,8%	21,7%
Ausladung Unloaded		14,0%	33,6%	842.638	9,6%	22,1%
Einladungen Loaded		19,0%	39,5%	890.773	10,1%	21,2%
Bewegungen Movements	(gesamt) (total)	-59,8%	154,5%	280.631	-64,1%	-43,9%
	(gewerblich) (commercial)	-66,7%	173,4%	203.213	-70,9%	-54,0%
Verkehrseinheiten Traffic Units		-72,7%	87,6%	24.677.350	-71,9%	-53,0%

Kurz und knapp

Vorbemerkung

- Zur Einordnung der aktuellen Verkehrsentwicklung an den deutschen Flughäfen genügt es nicht, den Vorjahresvergleich heranzuziehen. Die ausgewiesenen Wachstumsraten gegenüber dem Vorjahresmonat berücksichtigen nicht die Tatsache, dass im März 2020 die Auswirkungen der Corona-Pandemie erstmals den Luftverkehr erreichten. Im Vergleich zum Vorkrisenniveau des Jahres 2019 fällt die Luftverkehrsnachfrage im Jahresverlauf auf -89,3% zurück (vgl. Abbildungen auf den Seiten 4-8).
- Die rein statistischen Wachstumsraten weisen im Vorjahresvergleich zum Teil exorbitante Größen aus und sind nicht aussagefähig. Dies begründet sich in den minimalen Aufkommenszahlen aus dem April 2020. Deshalb ist es aktuell besonders wichtig, die absoluten Verkehrszahlen in die Betrachtung miteinzubeziehen.

Auch im April 2021 erwartungsgemäß kein Erholungstrend erkennbar

Im Monat April 2021 verharrt das Verkehrsaufkommen an den deutschen Flughäfen an der Lockdown-Grenze von 10% .

- 2.270.400 Passagiere nutzten die deutschen Flughäfen. Gegenüber dem Vorkrisenjahr 2019 beträgt der Rückgang -89,3%. Im Vergleich zum April 2020, einem Zeitpunkt, an dem so gut wie kein Luftverkehr stattfand, sind das knapp 2 Mio Passagiere (an+ab) mehr.
- Das Cargo-Aufkommen setzt den außergewöhnlichen Wachstumstrend mit +36,6% (an+ab) und 458.553t (gegenüber 2019 +16,5%) fort.
- Die Zahl der gewerblichen Flugbewegungen liegen mit +173,4% über dem Vorjahr, aber gegenüber 2019 mit -66,7% deutlich niedriger. 63.235 Starts und Landungen verzeichneten die Flughäfen.

Der April im Blick – Wachstum zum Vorjahr, bei einem Nachfrageniveau von nur 10% gegenüber dem Vorkrisenniveau

- Der innerdeutsche Verkehr legt im Vergleich zum Vorjahr um fast 300.000 Passagiere zu (+544,0%), aber im Vergleich zum Vorkrisenjahr sind es -91,1%).
- Der Europa-Verkehr steigt auf 1,47 Mio Passagiere (+920,0%), liegt aber immer noch mit -88,9% unter dem Vorkrisenniveau von 2019.
- Die Interkont-Nachfrage wächst auf über 400.000 Passagiere (+360,1), geht im Vergleich zum April 2019 aber um -88,1% zurück.

Der April zeigte nur eine geringe Erholung rund um den Osterreisezeitraum. Dies war aber kein nachhaltiger Trend. Die Entwicklung seit Ostern ist wieder rückläufig. Die Passagierzahlen gingen in der zweiten Aprilhälfte zurück. Durch die erst langsam anlaufenden Impfungen, neue Ausweisung von Risikogebieten und anhaltenden Reisebeschränkungen fanden kaum Reisen statt.

Das Jahr im Blick – Tristesse im Luftverkehr – pandemiebedingte Einschränkungen

Von Januar bis April wurden an den deutschen Flughäfen 7,34 Mio. Passagiere (an+ab) gezählt. Das ist ein Rückgang um -80,8% (gegenüber Jan. - Apr. 2019 sind es -89,8%).

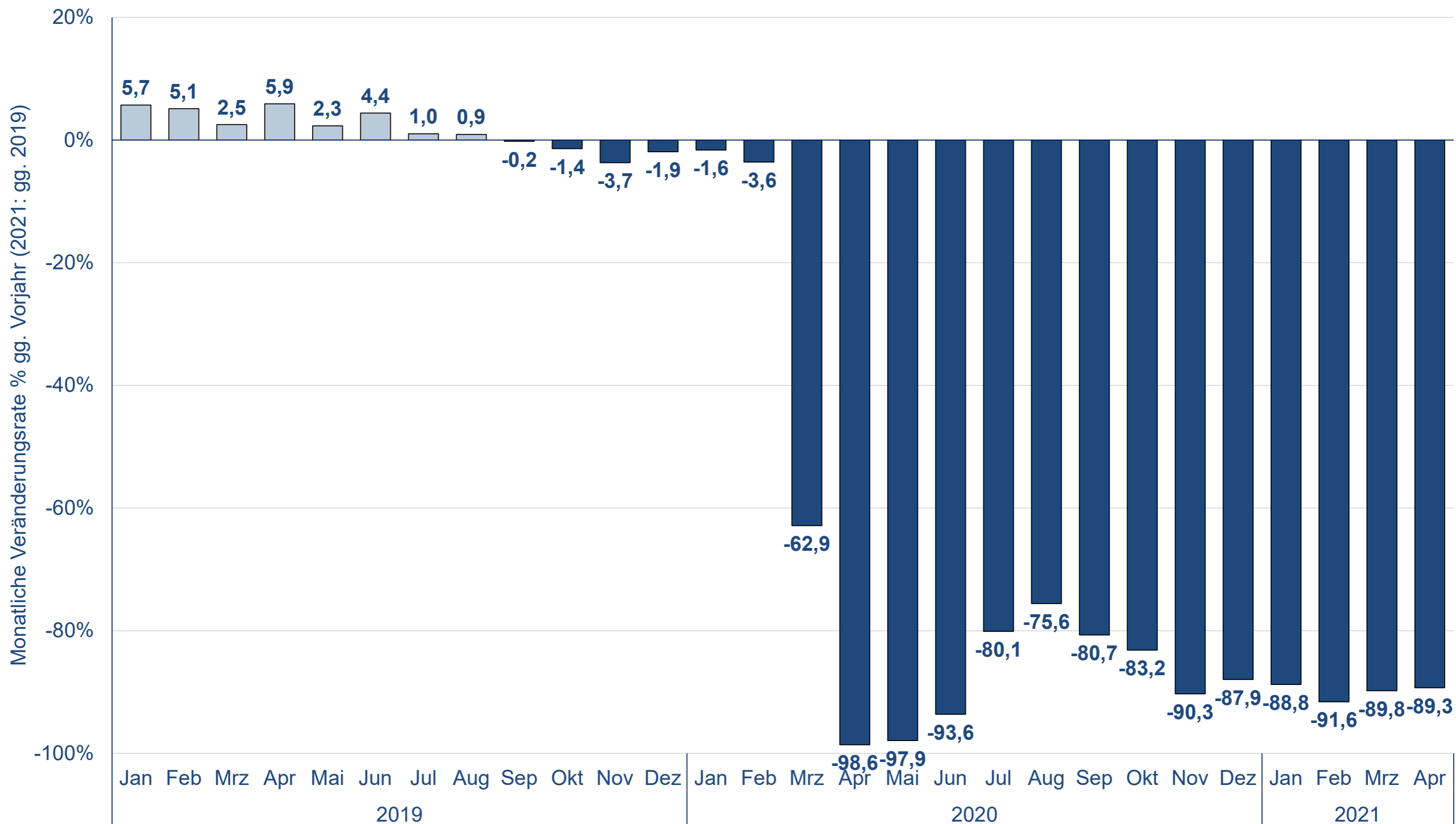
- Der innerdeutsche Verkehr fällt um -83,9% (gegenüber Jan. - April 2019 sind es -91,9%).
- Der Europa-Verkehr geht um -80,2% zurück (gegenüber Jan. - April 2019 sind es -89,5%).
- Die Interkont-Nachfrage fällt um -80,3% (gegenüber Jan. - April 2019 sind es -88,2%).

Das Verkehrsaufkommen im Jahresverlauf ist geprägt von weitreichenden Reisebeschränkungen, nicht nur in Deutschland, und von einem anhaltenden Lockdown. Bei den Reisenden besteht eine hohe Verunsicherung. Das individuelle Mobilitätsbedürfnis ist vorhanden, kann sich aber nicht entfalten. Reisen werden kurzfristig gebucht. Die geringe Gesamtnachfrage setzt sich zu großen Teilen aus touristischen und VFR-Verkehren zusammen. Linienverkehre, deren Basis in der Regel durch Businessverkehre gestellt wird, sind geringer ausgeprägt.

Cargo-Aufkommen – Luftfracht performt weiter auf äußerst hohem Level

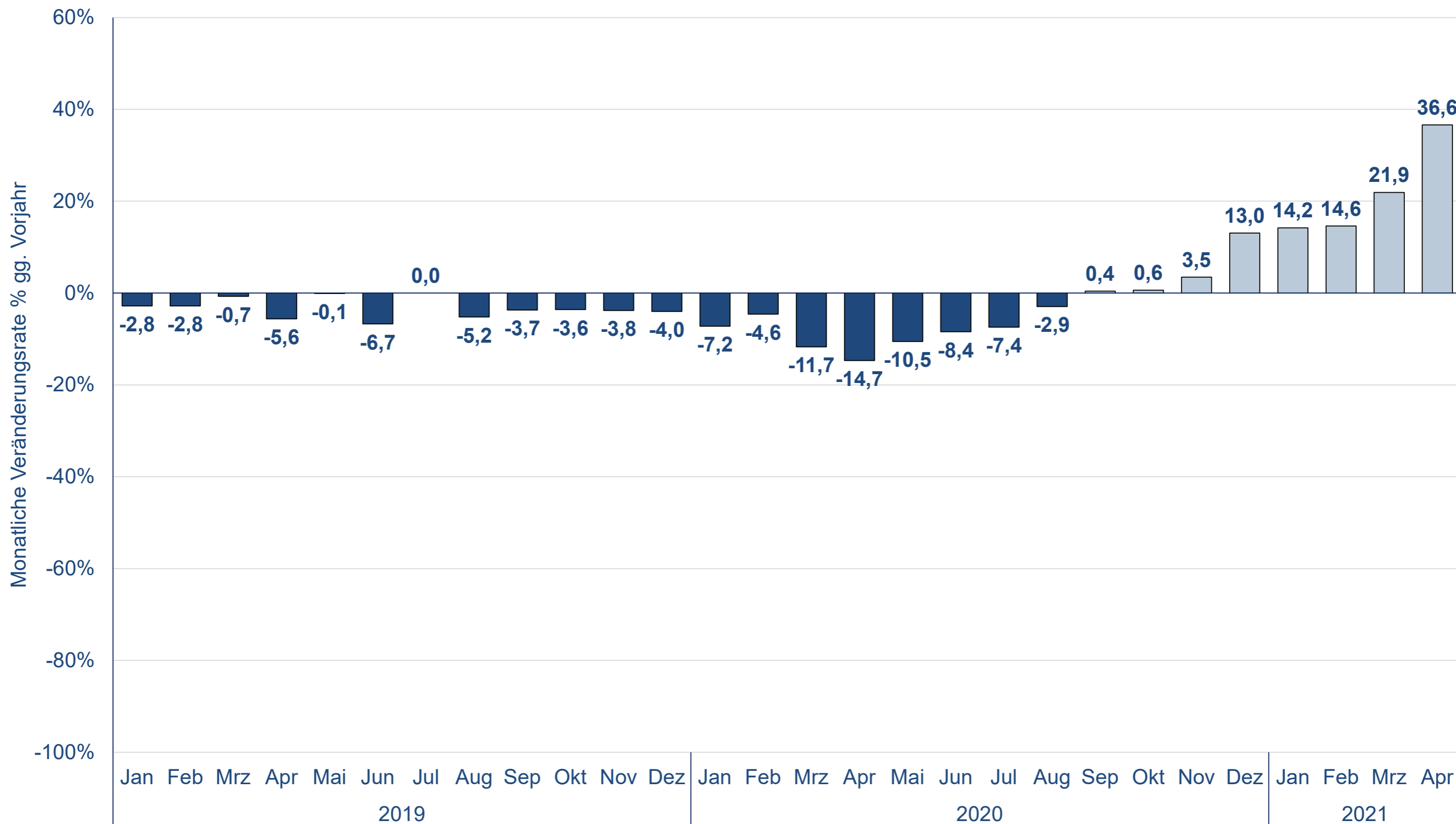
Die Luftfracht erhöht sich im April um +36,6% auf 458.553t (an+ab) (gegenüber 2019 +16,5%). Es gibt keinerlei Anzeichen, dass dieser Wachstumspfad verlassen wird. Die Einladungen steigen um +39,5% auf 235.036t (gegenüber 2019 +19,0%). Die Ausladungen erhöhen sich um +33,6% auf 223.517t (gegenüber 2019 +14,0%). Die Luftfrachtlogistik agiert in der Krise stabil und sichert die Versorgung aus der Luft. Für die hohe Dynamik sorgen alle Teilsegmente im Luftfrachtmarkt: das hohe Aufkommen in der Standardluftfracht, hohe Flugbewegungen bei adhoc-Frachtchartern und im starken Online-Handel. Durch limitierte Kapazitäten bei Seecontainern kommt es auch zu temporär veränderten Logistikketten – zugunsten der Luftfracht. Allerdings wird dieser Modal-Change nur von temporärer Dauer sein.

Passagierverkehr Januar 2019 - April 2021 (an+ab)



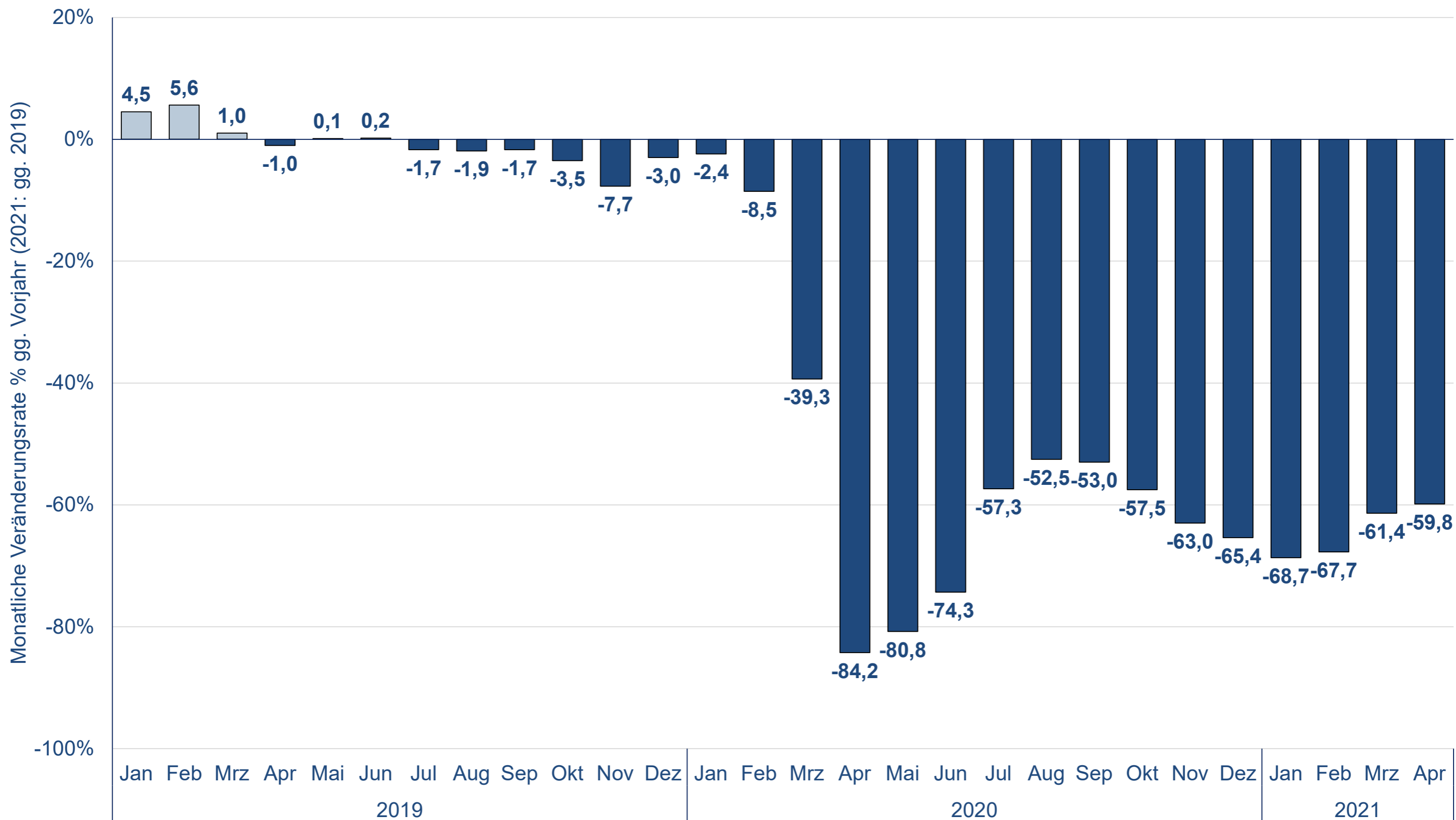
*Die Veränderungsdaten ab Januar 2020 beinhalten auch die Flughäfen: BWE, KSF, LBC, FMM, MGL, RLG, GWT

Cargoverkehr Januar 2019 - April 2021 (an+ab)



*Die Veränderungsdaten ab Januar 2020 beinhalten auch die Flughäfen: BWE, KSF, LBC, FMM, MGL, RLG, GWT

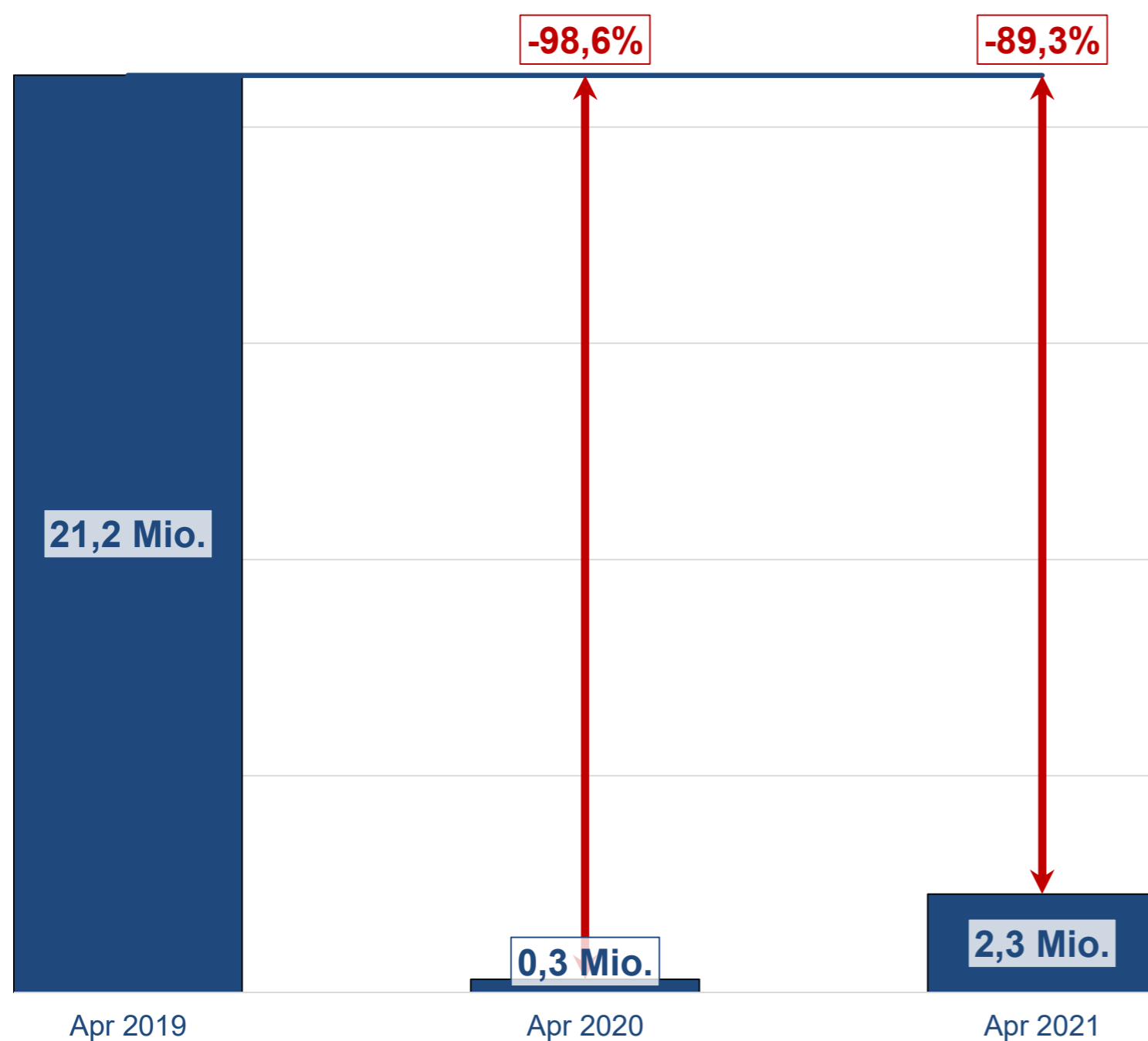
Flugzeugbewegungen Januar 2019 - April 2021 (gesamt)



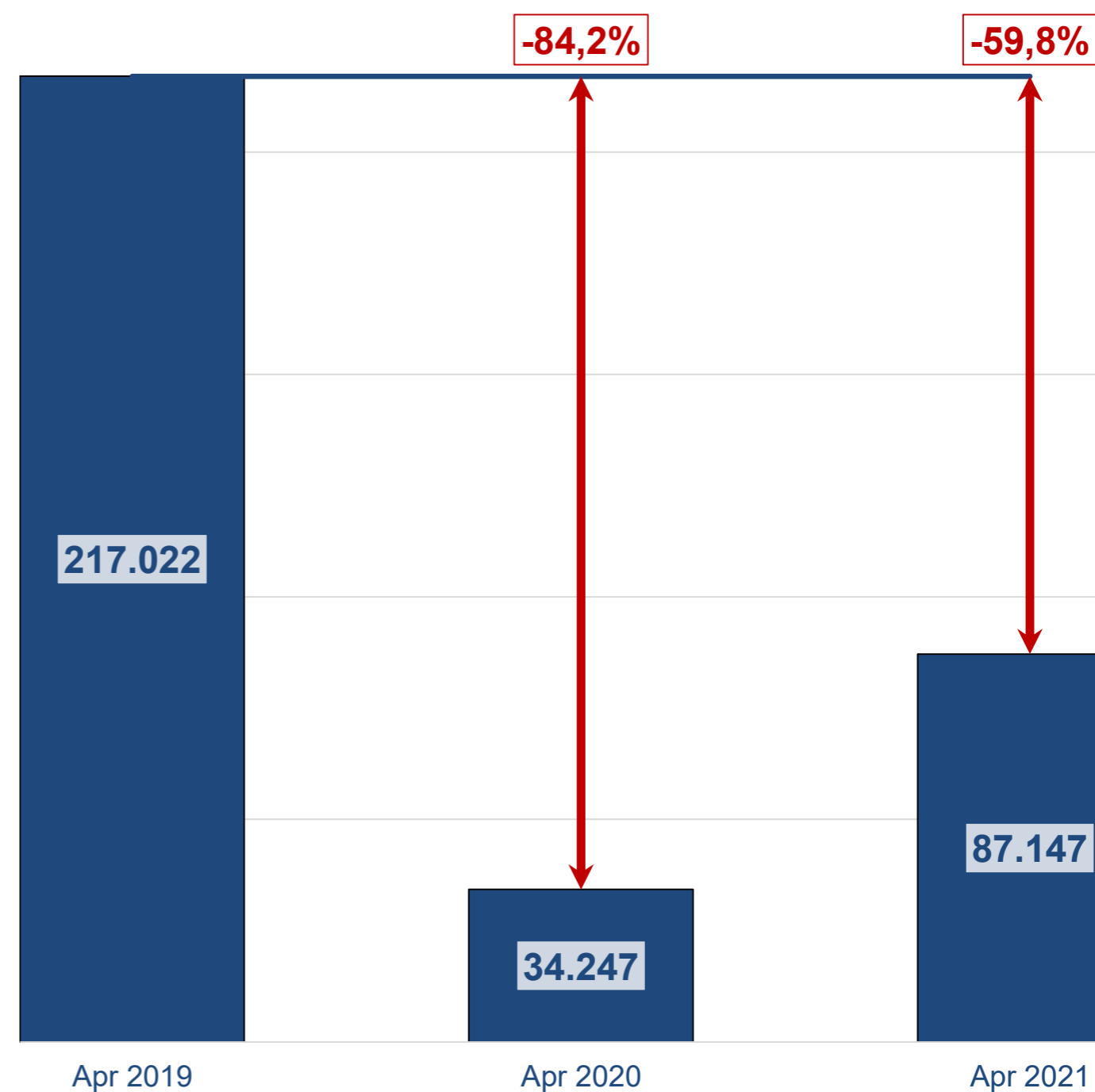
*Die Veränderungsdaten ab Januar 2020 beinhalten auch die Flughäfen: BWE, KSF, LBC, FMM, MGL, RLG, GWT

Passagiere und Bewegungen im Monat April in den Jahren 2019 - 2021

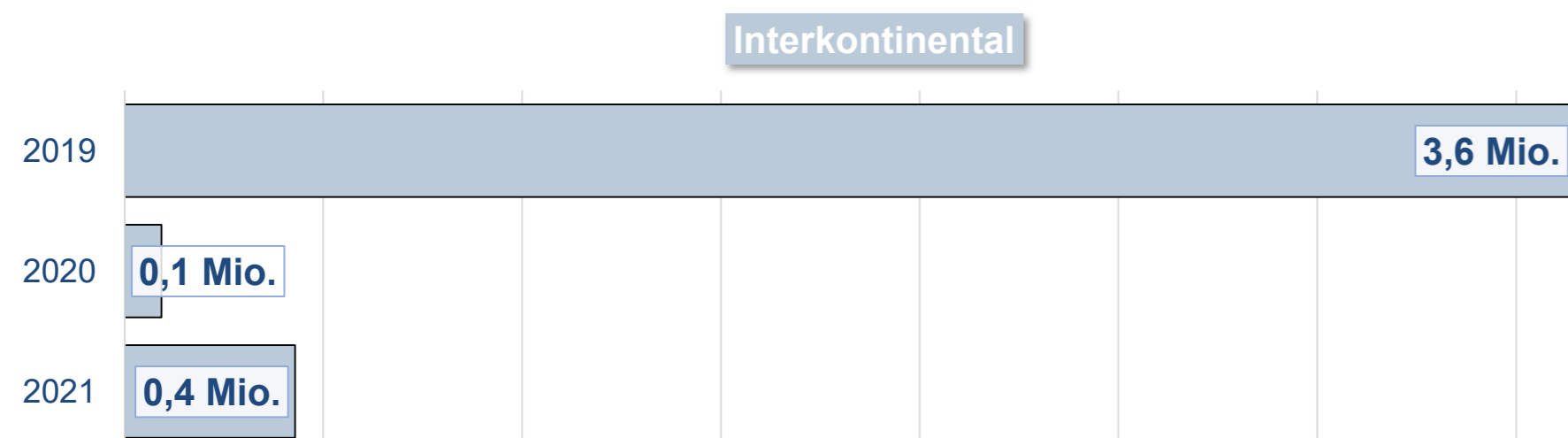
Passagiere (an+ab)



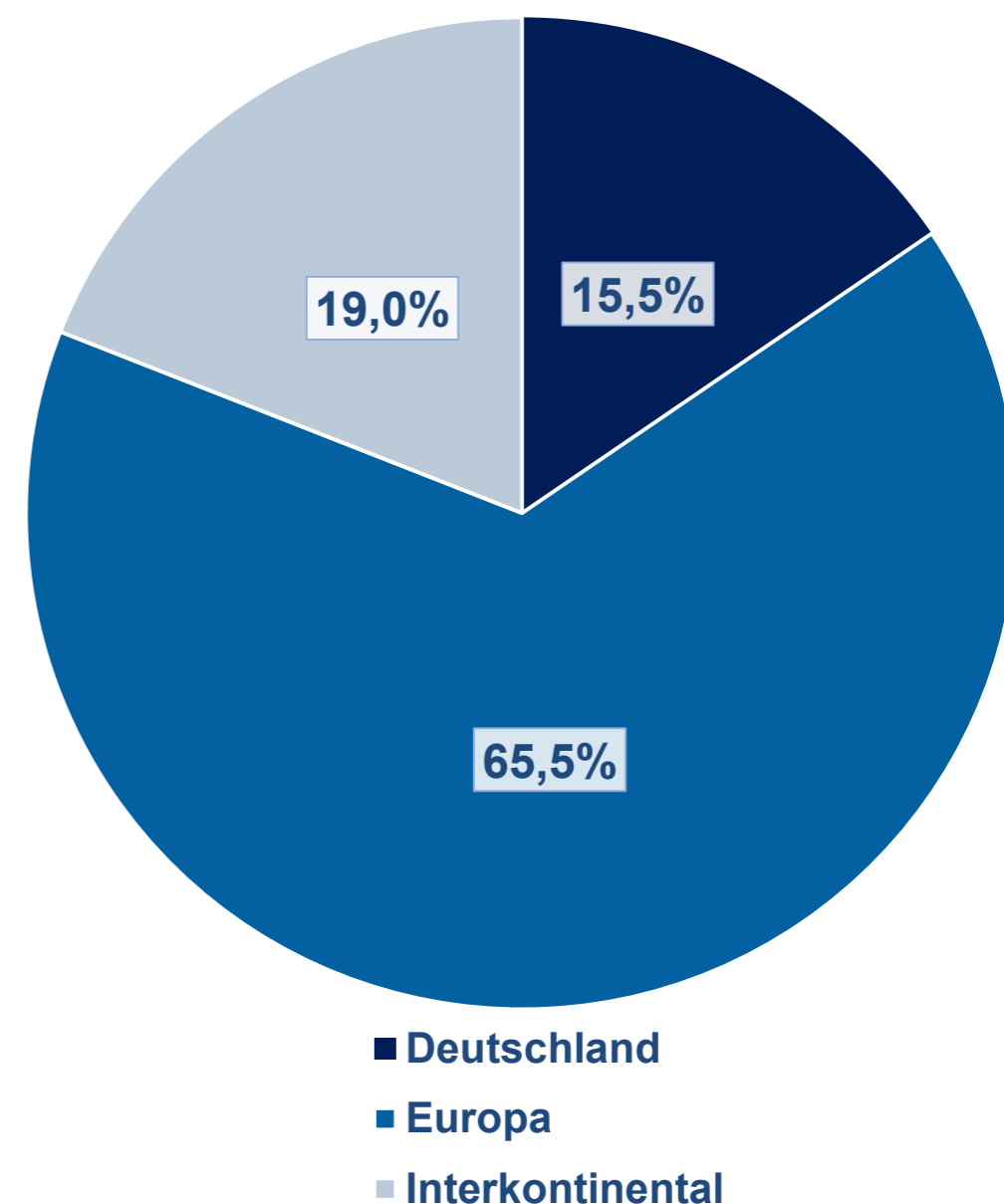
Bewegungen (gesamt)



Passagierentwicklung nach Verkehrsregionen im April 2019 - 2021 (an + ab)



Anteile der gewerblichen Verkehrsströme im April 2021



Passagiere: Monatsbetrachtung April 2021 und Veränderung zum Vorjahresmonat

FLUGGÄSTE PASSENGERS																				
Flughafen Airport	Lokalaufkommen / Terminal Passengers															Transit (einfach gezählt) Direct Transit (counted once)		Gesamtverkehr (inkl. Transit) Total Traffic (incl. Transit)		
	Gesamt / Total		Linien-, Pauschalflug-, Tramp- und Anforderungsverkehr Scheduled & Charter Traffic										Sonst. Verkehr Other Commercial Traffic							
	An+Ab Arr.+Dep	%	An+Ab Arr.+Dep	%	Deutschland Germany		Europa Europe		davon of which		Außereuropa Non-Europe		An+Ab Arr.+Dep	%	An+Ab Arr.+Dep	%				
				An+Ab Arr.+Dep	%	An+Ab Arr.+Dep	%	EU	%	Schengen	%	An+Ab Arr.+Dep	%	An+Ab Arr.+Dep	%					
Berlin (BER)	263.090	868,1%	262.379	871,9%	58.186	395,1%	188.747	1398,5%	113.359	1774,9%	115.346	2649,0%	15.446	483,1%	711	295,0%	1.620	289,4%	264.710	859,3%
Braunschweig-Wolfsburg (BWE)	1.895	122,7%	871	949,4%	530	538,6%	341	-	317	-	309	-	0	-	1.024	33,3%	2	-	1.897	122,9%
Bremen (BRE)	12.359	12016,7%	12.091	16463,0%	8.753	-	3.338	4472,6%	3.279	-	3.279	4391,8%	0	-	268	824,1%	2	-	12.361	12018,6%
Dortmund (DTM)	59.546	1565,2%	58.910	1586,0%	1.106	-	57.804	1554,4%	34.054	874,6%	14.755	2582,7%	0	-	636	675,6%	0	-	59.546	1565,2%
Dresden (DRS)	3.820	15180,0%	3.724	24726,7%	3.510	38900,0%	212	3433,3%	198	6500,0%	212	6966,7%	2	-	96	860,0%	0	-	3.820	15180,0%
Düsseldorf (DUS)	227.948	1046,4%	227.061	1054,6%	22.316	651,4%	187.356	1022,2%	100.529	776,4%	102.556	2081,6%	17.389	-	887	306,9%	227	-	228.175	1047,6%
Erfurt (ERF)	51	82,1%	0	-	0	-	0	-	0	-	0	-	0	-	51	82,1%	0	-	51	82,1%
Frankfurt (FRA)	982.388	424,4%	981.684	424,6%	88.440	407,4%	535.123	524,9%	395.889	524,8%	376.124	490,9%	358.121	326,0%	704	220,0%	1.369	144,9%	983.757	423,5%
Friedrichshafen (FDH)	1.573	4039,5%	1.297	32325,0%	0	-100,0%	1.297	#####	0	-100,0%	0	-	0	-	276	711,8%	129	-	1.702	4378,9%
Hahn (HHN)	9.276	1020,3%	9.175	1016,2%	5	-	9.099	1006,9%	4.707	472,6%	1.328	637,8%	71	-	101	1583,3%	9.235	188,3%	18.511	359,2%
Hamburg (HAM)	144.110	999,7%	143.628	1008,2%	48.197	448,8%	90.214	2059,3%	52.752	1514,7%	55.690	2754,4%	5.217	-	482	234,7%	191	664,0%	144.301	999,1%
Hannover (HAJ)	41.195	3391,1%	41.030	3563,4%	3.972	-	35.631	3081,3%	17.698	5981,8%	17.698	7065,2%	1.427	-	165	175,0%	0	-	41.195	3391,1%
Karlsruhe/Baden-Baden (FKB)	5.282	-27,9%	5.036	-30,8%	0	-	5.036	-30,8%	2.721	-62,6%	1.555	4916,1%	0	-	246	392,0%	5	-95,0%	5.287	-28,8%
Kassel (KSF)	165	-38,0%	40	33,3%	15	-	25	-10,7%	10	-64,3%	16	220,0%	0	-100,0%	125	-47,0%	0	-	165	-38,0%
Köln/Bonn (CGN)	80.834	1668,0%	80.023	1948,7%	10.366	644,1%	68.873	3667,7%	29.989	5207,8%	24.943	14317,9%	784	14,5%	811	21,8%	49	-66,2%	80.883	1614,7%
Leipzig/Halle (LEJ)	6.270	1149,0%	6.139	1192,4%	426	5985,7%	4.806	1301,2%	4.167	1279,8%	4.169	69383,3%	907	625,6%	131	385,2%	342	-14,5%	6.612	633,0%
Lübeck (LBC)	1.439	8893,8%	1.394	34750,0%	1.231	-	141	6950,0%	0	-	141	6950,0%	22	1000,0%	45	275,0%	0	-	1.439	8893,8%
Memmingen (FMM)	27.175	10154,7%	26.909	10794,3%	0	-	26.909	10794,3%	13.492	5362,3%	3.116	-	0	-	266	1377,8%	10	-	27.185	10158,5%
Mönchengladbach (MGL)	3.791	125,9%	178	39,1%	62	3,3%	65	-4,4%	33	43,5%	32	-28,9%	51	-	3.613	133,1%	0	-	3.791	125,9%
München (MUC)	292.809	1204,7%	291.091	1232,8%	80.885	667,8%	181.175	3058,6%	133.388	3847,6%	125.612	3386,3%	29.031	421,3%	1.718	185,4%	2.368	13055,6%	295.177	1214,2%
Münster/Osnabrück (FMO)	2.110	6706,5%	1.876	-	1.418	-	187	-	0	-	187	-	271	-	234	654,8%	0	-100,0%	2.110	6493,8%
Nürnberg (NUE)	13.938	257,3%	13.284	261,7%	185	302,2%	12.629	268,1%	7.823	128,0%	6.379	5305,9%	470	139,8%	654	186,8%	138	13700,0%	14.076	260,7%
Paderborn/Lippstadt (PAD)	609	2000,0%	485	2104,5%	319	3090,0%	166	1283,3%	166	1283,3%	88	4300,0%	0	-	124	1671,4%	0	-	609	2000,0%
Rostock-Laage (RLG)	202	778,3%	104	1200,0%	97	1112,5%	7	-	4	-	7	-	0	-	98	553,3%	0	-	202	778,3%
Saarbrücken (SCN)	590	14650,0%	570	-	570	-	0	-	0	-	0	-	0	-	20	400,0%	0	-	590	14650,0%
Stuttgart (STR)	82.701	3486,3%	81.757	3506,4%	16.319	1485,9%	65.438	5185,8%	27.780	6375,5%	25.159	6301,8%	0	-	944	2320,5%	121	-	82.822	3491,6%
Sylt (GWT)	2.493	11231,8%	1.745	7831,8%	1.745	7831,8%	0	-	0	-	0	-	0	-	748	-	0	-	2.493	11231,8%
Weeze (NRN)	2.741	-	2.691	-	0	-	2.691	-	2.691	-	2.691	-	0	-	50	-	0	-	2.741	-
Gesamt / Total	2.270.400	663,1%	2.255.172	671,6%	348.653	544,0%	1.477.310	920,0%	945.046	804,7%	881.392	1002,6%	429.209	360,1%	15.228	189,3%	15.808	224,7%	2.286.208	656,0%

Bewegungen und Luftfracht: Monatsbetrachtung April 2021 und Veränderung zum Vorjahresmonat

FLUGZEUGBEWEGUNGEN AIRCRAFT MOVEMENTS					LUFTFRACHT und LUFTPOST (in Tonnen) AIR FREIGHT and AIR MAIL (in metric tonnes)								VERKEHRSEINHEITEN TRAFFIC UNITS			
Flughafen Airport	Gewerblicher Verkehr / Commercial Traffic		davon / of which		Gesamtverkehr (inkl. Nichtgewerbl.) Total Traffic (incl. non-commercial)		Lokalaufkommen / Terminal Air Freight and Air Mail				Gesamtverkehr (inkl. Transit) Cargo (incl. Transit)		VE *	TU **		
	Gesamt / Total	%	Linien- & Charterverkehr Sched.&Charter Traffic	%	%	%	Gesamt / Total		An+Ab unl.+loaded		Ausladung unloaded		Einladung loaded		%	%
Berlin (BER)	4.186	275,4%	3.934	299,4%	4.778	186,6%	2.360	72,4%	1.223	65,3%	1.137	81,1%	2.528	73,0%	286.690	601,5%
Braunschweig-Wolfsburg (BWE)	675	625,8%	103	281,5%	2.101	241,1%	0	-	0	-	0	-	0	-	1.895	122,7%
Bremen (BRE)	770	79,1%	247	24600,0%	1.301	95,3%	3	-	2	-	1	-	3	-	12.389	12046,1%
Dortmund (DTM)	1.816	509,4%	652	1258,3%	2.384	265,1%	0	-100,0%	0	-	0	-100,0%	0	-100,0%	59.546	1555,9%
Dresden (DRS)	264	450,0%	130	2066,7%	909	102,9%	1	-	1	-	1	-	1	-	3.834	15236,2%
Düsseldorf (DUS)	3.258	348,8%	2.846	427,0%	3.528	250,7%	901	960,4%	506	678,3%	395	1783,3%	901	960,4%	236.962	1042,9%
Erfurt (ERF)	331	66,3%	62	-8,8%	525	53,5%	430	91,3%	340	254,3%	90	-30,0%	601	60,6%	4.356	91,2%
Frankfurt (FRA)	15.138	146,2%	14.871	146,0%	15.486	137,8%	198.830	44,0%	98.157	38,5%	100.673	49,8%	201.661	42,7%	2.970.690	89,5%
Friedrichshafen (FDH)	165	400,0%	16	-	1.758	486,0%	0	-90,0%	0	-	0	-90,0%	0	-90,0%	1.574	3179,2%
Hahn (HHN)	878	66,0%	732	60,5%	972	78,0%	20.369	20,9%	10.663	24,3%	9.706	17,3%	23.886	17,8%	212.966	25,8%
Hamburg (HAM)	2.340	300,7%	2.129	311,8%	3.535	198,6%	1.773	1961,6%	1.198	5108,7%	575	812,7%	1.773	1961,6%	161.840	1059,0%
Hannover (HAJ)	2.108	352,4%	859	327,4%	3.367	153,0%	2.001	57,3%	1.028	66,3%	973	48,8%	2.235	61,6%	61.205	340,3%
Karlsruhe/Baden-Baden (FKB)	1.908	168,7%	165	33,1%	3.569	139,9%	150	-82,2%	15	-95,4%	136	-73,8%	150	-82,2%	6.787	-56,9%
Kassel (KSF)	1.765	187,5%	35	218,2%	2.986	98,7%	0	-	0	-	0	-	0	-	166	-37,7%
Köln/Bonn (CGN)	4.496	51,0%	4.343	49,3%	5.262	47,3%	79.827	23,9%	39.015	22,8%	40.812	25,1%	81.732	25,5%	879.101	35,5%
Leipzig/Halle (LEJ)	5.412	32,3%	5.282	31,6%	5.960	29,7%	135.778	27,0%	65.436	27,8%	70.342	26,2%	135.960	26,3%	1.364.052	27,5%
Lübeck (LBC)	1.371	1512,9%	148	3600,0%	2.359	246,9%	0	-	0	-	0	-	0	-	1.439	8893,8%
Memmingen (FMM)	557	2128,0%	292	14500,0%	1.308	783,8%	0	-	0	-	0	-	0	-	27.175	10154,7%
Mönchengladbach (MGL)	2.407	81,4%	8	100,0%	4.385	128,1%	1	-	1	-	0	-	1	-	3.796	126,2%
München (MUC)	6.313	278,3%	5.487	331,0%	6.741	231,4%	10.683	112,9%	4.508	64,9%	6.175	170,2%	11.337	102,2%	399.639	450,3%
Münster/Osnabrück (FMO)	1.088	159,0%	64	-	3.322	228,3%	2	-	2	-	1	-	2	-	2.132	6777,4%
Nürnberg (NUE)	578	166,4%	195	572,4%	1.972	110,9%	581	142,2%	334	133,5%	247	155,0%	759	96,0%	19.751	213,5%
Paderborn/Lippstadt (PAD)	1.557	1870,9%	132	371,4%	3.156	1260,3%	2	-	2	-	0	-	2	-	628	2065,5%
Rostock-Laage (RLG)	685	1857,1%	20	566,7%	767	936,5%	0	-	0	-	0	-	0	-	202	778,3%
Saarbrücken (SCN)	309	896,8%	36	-	474	677,0%	0	-	0	-	0	-	0	-	590	14650,0%
Stuttgart (STR)	2.521	1495,6%	1.469	1285,8%	3.526	419,3%	4.860	1346,3%	1.087	615,1%	3.773	1950,3%	4.911	1361,5%	131.296	2217,3%
Sylt (GWT)	256	1063,6%	82	-	560	2445,5%	0	-	0	-	0	-	0	-	2.493	11231,8%
Weeze (NRN)	83	-	36	-	156	817,6%	0	-	0	-	0	-	0	-	2.741	-
Gesamt / Total	63.235	173,4%	44.375	155,0%	87.147	154,5%	458.553	36,6%	223.517	33,6%	235.036	39,5%	468.444	35,8%	6.855.934	87,6%

* eine VE entspricht einem Fluggast (an+ab) oder 100kg Luftfracht oder 100kg Luftpost (an+ab) **one TU is adequate to one passenger or 100kg air freight or 100kg air mail

Passagiere: Kumulierte Betrachtungen Januar - April 2021 und Veränderung zum Vorjahreszeitraum

FLUGGÄSTE PASSENGERS																				
Flughafen Airport	Lokalaufkommen / Terminal Passengers													Transit (einfach gezählt) Direct Transit (counted once)		Gesamtverkehr (inkl. Transit) Total Traffic (incl. Transit)				
	Gesamt / Total		Linien-, Pauschalflug-, Tramp- und Anforderungsverkehr Scheduled & Charter Traffic										Sonst. Verkehr Other Commercial Traffic							
	An+Ab Arr.+Dep	%	An+Ab Arr.+Dep	%	Deutschland Germany		Europa Europe		davon of which		Außereuropa Non-Europe		An+Ab Arr.+Dep	%		%				
				An+Ab Arr.+Dep	%	An+Ab Arr.+Dep	%	EU	%	Schengen	%	An+Ab Arr.+Dep	%		%					
Berlin (BER)	834.267	-85,1%	832.536	-85,1%	203.128	-84,5%	575.628	-85,4%	328.558	-87,8%	338.793	-87,6%	53.780	-84,7%	1.731	8,3%	5.232	261,8%	839.499	-85,0%
Braunschweig-Wolfsburg (BWE)	8.268	-65,0%	3.626	-81,8%	1.339	-88,8%	2.277	-71,1%	2.148	-69,0%	2.169	-70,5%	10	-65,5%	4.642	24,6%	6	-	8.274	-60,7%
Bremen (BRE)	35.786	-90,4%	34.731	-90,7%	26.202	-82,5%	8.529	-96,0%	8.281	-94,9%	8.281	-94,5%	0	-100,0%	1.055	65,1%	52	-83,6%	35.838	-90,4%
Dortmund (DTM)	180.503	-63,5%	178.507	-63,7%	1.106	-96,7%	177.401	-61,2%	92.147	-72,2%	30.415	-84,7%	0	-	1.996	-24,4%	0	-	180.503	-63,5%
Dresden (DRS)	9.959	-95,8%	9.681	-95,9%	9.231	-93,7%	432	-99,4%	365	-98,8%	389	-99,3%	18	-99,9%	278	223,3%	110	-84,9%	10.069	-95,7%
Düsseldorf (DUS)	684.307	-81,9%	681.032	-81,9%	77.790	-88,5%	550.627	-78,5%	270.948	-85,3%	278.369	-83,1%	52.615	-90,0%	3.275	-6,7%	2.800	-17,1%	687.107	-81,8%
Erfurt (ERF)	275	-97,8%	21	-99,8%	0	-100,0%	0	-100,0%	0	-100,0%	0	-100,0%	21	-99,8%	254	3,7%	0	-100,0%	275	-97,9%
Frankfurt (FRA)	3.467.590	-69,3%	3.465.029	-69,3%	318.439	-73,5%	1.815.188	-66,9%	1.329.354	-68,4%	1.280.006	-67,8%	1.331.402	-71,0%	2.561	11,8%	5.930	-62,7%	3.473.520	-69,3%
Friedrichshafen (FDH)	6.131	-91,1%	5.269	-92,1%	0	-100,0%	5.269	-85,8%	64	-99,7%	64	-95,7%	0	-100,0%	862	-51,7%	131	-44,3%	6.262	-90,9%
Hahn (HHN)	27.912	-84,4%	27.718	-84,5%	89	-33,1%	25.213	-83,6%	10.832	-91,2%	3.840	-95,7%	2.416	-90,1%	194	-32,6%	22.990	-3,4%	50.902	-74,9%
Hamburg (HAM)	451.756	-82,4%	449.991	-82,5%	162.840	-79,9%	267.694	-83,1%	152.456	-85,5%	163.178	-85,3%	19.457	-88,6%	1.765	0,6%	349	-86,6%	452.105	-82,4%
Hannover (HAJ)	108.204	-86,8%	107.711	-86,8%	12.104	-92,6%	93.173	-83,6%	37.438	-89,3%	37.558	-89,4%	2.434	-97,1%	493	-33,5%	264	-92,2%	108.468	-86,8%
Karlsruhe/Baden-Baden (FKB)	15.481	-91,6%	14.878	-91,9%	61	29,8%	14.448	-91,0%	9.586	-91,0%	3.853	-94,3%	369	-98,4%	603	-23,9%	136	29,5%	15.617	-91,6%
Kassel (KSF)	609	-92,1%	137	-98,0%	48	50,0%	84	-97,8%	40	-99,0%	59	-98,5%	5	-99,8%	472	-30,3%	0	-	609	-92,1%
Köln/Bonn (CGN)	227.968	-86,7%	224.069	-86,9%	33.523	-92,8%	182.184	-84,3%	66.544	-91,6%	54.865	-92,1%	8.362	-89,8%	3.899	16,4%	1.553	-47,8%	229.521	-86,6%
Leipzig/Halle (LEJ)	11.104	-96,6%	10.650	-96,8%	1.357	-98,6%	7.328	-94,3%	6.263	-91,1%	6.282	-91,1%	1.965	-98,1%	454	128,1%	439	-74,9%	11.543	-96,5%
Lübeck (LBC)	3.911	1053,7%	3.454	5656,7%	3.153	9753,1%	276	1280,0%	4	-	250	1150,0%	25	212,5%	457	63,8%	0	-	3.911	1053,7%
Memmingen (FMM)	86.457	-71,5%	85.786	-71,7%	0	-	85.448	-69,6%	36.848	-75,9%	8.698	-86,0%	338	-98,5%	671	-22,9%	14	-30,0%	86.471	-71,5%
Mönchengladbach (MGL)	12.057	78,1%	571	-19,7%	451	-29,9%	69	1,5%	33	43,5%	36	-20,0%	51	-	11.486	89,6%	0	-	12.057	78,1%
München (MUC)	857.675	-88,6%	852.949	-88,6%	269.831	-82,5%	498.077	-88,3%	336.391	-89,5%	321.225	-89,1%	85.041	-95,0%	4.726	-11,1%	6.785	26,8%	864.460	-88,5%
Münster/Osnabrück (FMO)	4.252	-96,7%	3.443	-97,3%	2.621	-95,7%	286	-99,5%	0	-100,0%	286	-99,4%	536	-96,4%	809	7,4%	4	-90,5%	4.256	-96,7%
Nürnberg (NUE)	37.667	-93,8%	33.889	-94,4%	484	-99,5%	30.593	-93,0%	15.812	-95,2%	12.187	-95,5%	2.812	-95,1%	3.778	-40,2%	785	-62,4%	38.452	-93,7%
Paderborn/Lippstadt (PAD)	2.296	-95,6%	1.307	-97,5%	1.004	-95,2%	303	-98,6%	255	-98,6%	165	-99,1%	0	-100,0%	989	50,1%	184	9100,0%	2.480	-95,2%
Rostock-Laage (RLG)	674	-95,3%	311	-97,8%	252	-96,3%	47	-98,7%	27	-96,2%	47	-92,1%	12	-99,7%	363	5,2%	1	-99,6%	675	-95,4%
Saarbrücken (SCN)	2.382	-87,6%	2.313	-87,8%	2.298	-85,4%	15	-99,5%	15	-92,5%	15	-92,5%	0	-	69	-65,8%	45	-98,6%	2.427	-89,2%
Stuttgart (STR)	249.297	-85,9%	246.336	-86,1%	54.341	-88,9%	191.760	-83,9%	66.852	-91,7%	60.397	-91,9%	235	-99,7%	2.961	-26,6%	460	-87,0%	249.757	-85,9%
Sylt (GWT)	4.049	-42,9%	2.811	-54,0%	2.406	-59,1%	405	87,5%	405	-	0	-100,0%	0	-	1.238	25,7%	0	-	4.049	-42,9%
Weeze (NRN)	12.398	-91,1%	12.241	-91,1%	0	-	6.773	-93,0%	5.818	-92,7%	5.818	-92,7%	5.468	-86,5%	157	-92,2%	0	-	12.398	-91,1%
Gesamt / Total	7.343.235	-80,8%	7.290.997	-80,9%	1.184.098	-83,9%	4.539.527	-80,2%	2.777.484	-83,0%	2.617.245	-82,9%	1.567.372	-80,3%	52.238	0,1%	48.270	-32,8%	7.391.505	-80,7%

Bewegungen und Luftfracht: Monatsbetrachtung Januar - April 2021 und Veränderung zum Vorjahreszeitraum

FLUGZEUGBEWEGUNGEN AIRCRAFT MOVEMENTS					LUFTFRACHT und LUFTPOST (in Tonnen) AIR FREIGHT and AIR MAIL (in metric tonnes)								VERKEHRSEINHEITEN TRAFFIC UNITS			
Flughafen Airport	Gewerblicher Verkehr / Commercial Traffic		Gesamtverkehr (inkl. Nichtgewerbl.) Total Traffic (incl. non-commercial)		Lokalaufkommen / Terminal Air Freight and Air Mail				Gesamtverkehr (inkl. Transit) Cargo (incl. Transit)		VE * TU **					
	Gesamt / Total	davon / of which	Linien- & Charterverkehr Sched.&Charter Traffic	%	Gesamt / Total		An+Ab unl.+loaded		Ausladung unloaded		Einladung loaded		%			
						%		%		%		%				
Berlin (BER)	13.459	-73,5%	12.599	-74,5%	15.805	-70,6%	8.005	-18,2%	4.061	-11,6%	3.944	-24,0%	8.609	-15,3%	914.314	-83,9%
Braunschweig-Wolfsburg (BWE)	1.794	-16,1%	375	-66,8%	6.318	33,7%	0	-	0	-	0	-	0	-	8.268	-65,0%
Bremen (BRE)	2.268	-64,6%	813	-80,1%	3.988	-47,6%	44	-59,6%	42	-50,6%	2	-91,7%	44	-59,6%	36.226	-90,3%
Dortmund (DTM)	5.079	-7,1%	1.738	-52,5%	7.156	-5,1%	0	-100,0%	0	-	0	-100,0%	0	-100,0%	180.503	-63,5%
Dresden (DRS)	631	-83,9%	366	-89,1%	2.688	-51,6%	4	-87,4%	2	-89,6%	2	-86,3%	4	-88,5%	9.999	-95,7%
Düsseldorf (DUS)	10.011	-74,6%	8.488	-77,8%	11.102	-73,1%	4.049	-72,1%	2.396	-63,2%	1.654	-79,4%	4.062	-72,2%	724.798	-81,5%
Erfurt (ERF)	987	-38,0%	249	-32,3%	1.619	-26,0%	939	8,6%	601	97,7%	338	-39,7%	1.555	7,8%	9.667	-54,8%
Frankfurt (FRA)	52.053	-47,7%	51.013	-48,2%	53.480	-47,4%	754.470	26,7%	373.012	26,3%	381.459	27,0%	767.158	26,5%	11.012.294	-36,1%
Friedrichshafen (FDH)	525	-73,8%	55	-95,9%	5.901	16,7%	0	-90,0%	0	-	0	-90,0%	0	-90,0%	6.132	-91,1%
Hahn (HHN)	2.700	-20,4%	2.319	-22,7%	2.884	-20,8%	79.178	51,9%	39.990	60,4%	39.188	44,1%	88.609	41,3%	819.692	17,1%
Hamburg (HAM)	7.230	-71,6%	6.517	-73,8%	11.135	-61,4%	5.474	-2,1%	3.130	24,9%	2.344	-24,0%	5.474	-2,1%	506.496	-80,7%
Hannover (HAJ)	6.367	-44,0%	2.718	-71,8%	10.645	-28,9%	8.854	6,1%	4.283	11,7%	4.571	1,4%	9.850	7,4%	196.744	-78,2%
Karlsruhe/Baden-Baden (FKB)	5.318	11,0%	670	-54,4%	11.015	22,8%	699	-29,6%	138	-58,7%	560	-14,7%	699	-29,8%	22.469	-88,5%
Kassel (KSF)	4.801	133,5%	113	-18,7%	8.517	92,0%	4	297,4%	1	-	3	197,4%	4	297,4%	653	-91,5%
Köln/Bonn (CGN)	16.300	-40,8%	15.750	-41,8%	19.234	-37,2%	309.938	25,3%	152.680	26,7%	157.258	23,9%	317.312	25,2%	3.327.346	-20,5%
Leipzig/Halle (LEJ)	20.020	2,0%	19.560	2,0%	22.218	2,0%	493.804	22,7%	237.679	23,4%	256.125	22,0%	495.315	22,3%	4.949.144	13,7%
Lübeck (LBC)	3.926	120,1%	349	1417,4%	6.197	92,2%	0	-	0	-	0	-	0	-	3.911	1053,7%
Memmingen (FMM)	1.749	-36,5%	821	-59,6%	4.330	0,7%	0	-	0	-	0	-	0	-	86.457	-71,5%
Mönchengladbach (MGL)	7.761	-9,2%	25	4,2%	14.065	32,0%	3	2600,0%	1	-	2	1900,0%	3	2600,0%	12.084	78,5%
München (MUC)	19.049	-75,4%	16.115	-78,4%	20.754	-74,1%	42.875	-44,3%	17.969	-47,0%	24.906	-42,1%	45.642	-42,4%	1.286.425	-84,5%
Münster/Osnabrück (FMO)	3.355	-26,9%	151	-92,4%	8.751	19,3%	4	-55,0%	3	-55,7%	1	-75,0%	4	-51,1%	4.288	-96,7%
Nürnberg (NUE)	1.939	-75,4%	484	-92,5%	6.770	-42,8%	1.768	19,8%	865	0,4%	904	46,9%	2.355	13,4%	55.352	-91,1%
Paderborn/Lippstadt (PAD)	4.698	2,3%	308	-72,9%	9.451	28,9%	24	385,7%	2	-	22	347,7%	24	385,7%	2.539	-95,1%
Rostock-Laage (RLG)	1.640	-40,9%	53	-81,5%	2.057	-34,8%	0	-100,0%	0	-	0	-100,0%	0	-100,0%	674	-95,3%
Saarbrücken (SCN)	823	-41,7%	186	-78,7%	1.361	-26,5%	9	196,7%	8	300,0%	1	-10,0%	9	196,7%	2.471	-87,1%
Stuttgart (STR)	7.954	-64,2%	4.844	-76,1%	11.719	-54,3%	23.266	176,5%	5.777	56,7%	17.489	270,1%	23.462	175,0%	481.957	-74,1%
Sylt (GWT)	507	-5,6%	136	15,3%	939	-3,5%	0	-	0	-	0	-	0	-	4.049	-42,9%
Weeze (NRN)	269	-77,9%	128	-85,7%	532	-67,7%	0	-	0	-	0	-	0	-	12.398	-91,1%
Gesamt / Total	203.213	-54,0%	146.943	-62,7%	280.631	-43,9%	1.733.411	21,7%	842.638	22,1%	890.773	21,2%	1.770.194	21,3%	24.677.350	-53,0%

* eine VE entspricht einem Fluggast (an+ab) oder 100kg Luftfracht oder 100kg Luftpost (an+ab) **one TU is adequate to one passenger or 100kg air freight or 100kg air mail

Erläuterungen

Passagiere

Lokales Fluggastaufkommen

Ankommende und abfliegende Passagiere (einschließlich Umsteiger) ohne Transitfluggäste.

Transitfluggäste

Fluggäste, die innerhalb einer Flugstrecke (Flug unter gleicher Flugnummer) auf einem Berichtsflughäfen zwischenlanden ohne das Flugzeug zu verlassen.

Umsteiger

Passagiere, die ihre Gesamtflugreise (Zusammensetzung von Teilstrecken) zwischen Herkunfts- und Endzielflughafen an einem Berichtsflughafen unterbrechen. Sie fliegen mit einer anderen Flugnummer und einem anderen Fluggerät weiter.

Gesamter Fluggastverkehr

Ankommende und abfliegende Passagiere (einschließlich Umsteiger) und Transitfluggäste.

Flugbewegungen

Flugbewegungen gewerblich:

Alle Flugbewegungen zur gewerblichen bzw. entgeltlichen Beförderung von Personen, Fracht und Post im Linien- und Charterverkehr, für die dem Luftfahrtunternehmen eine entsprechende Genehmigung erteilt wurde.

Flugbewegungen gesamt:

Gewerbliche Flugbewegungen und alle sonstigen Verkehre , wie z.B. gewerbliche Schulflüge, Bildflüge, Reklameflüge sowie Land- und forstwirtschaftliche Flüge, Taxiflüge, Leer- und Bereitstellungsflüge, nicht gewerblicher Verkehr (Werkverkehr, Sport-, Werkstatt-, private Reiseflüge, sowie nichtgewerbliche Schulflüge.

Luftfracht/Luftpost

Örtlicher Luftfracht- bzw. Luftpostverkehr

Umfasst ankommende und abfliegende Luftfracht bzw. Luftpost einschließlich Umladung.

Transitluftfracht- bzw. Transitluftpostaufkommen

Luftfracht bzw. Luftpost, die nach einer Zwischenlandung unter gleicher Flugnummer weitergeflogen wird.

Arbeitsgemeinschaft deutscher Verkehrsflughäfen

German Airports Association

Friedrichstraße 79

D-10117 Berlin

Ansprechpartner

Markus Engemann, Bereichsleiter Markt und Verkehr

Tel. +49 30 31 01 18 42

Fax +49 30 31 01 18 90

Redaktion

Magdalena Nowakowski, Assistenz Verkehr, Wirtschaft, Umwelt

Tel. +49 30 31 01 18 29

Fax +49 30 31 01 18 90

Niclas Hinrichs, Assistenz Verkehr, Verbandskommunikation

Tel. +49 30 31 01 18 17

Fax +49 30 31 01 18 90

Hinweis

Trotz größter Sorgfalt können wir Irrtümer und Fehler nicht gänzlich ausschließen und behalten uns gegebenenfalls spätere Korrekturen vor.

Despite high diligence we cannot completely exclude mistakes and errors and reserve later corrections if necessary.