

FLUGHAFENVERBAND

Unsere Flughäfen: Regionale Stärke, Globaler Anschluss



ADV-Monatsstatistik

ADV Monthly Traffic Report

März 2024



Kurz und knapp

Auf einen Blick – Nachfrage zu Ostern verdeckt schwache Luftverkehrsentwicklung in Deutschland

Die deutschen Flughäfen konnten im März 15,08 Millionen an- und abfliegende Passagiere begrüßen. Das Passagieraufkommen steigt gegenüber dem Vormonat Februar deutlich (rund +2,8 Mio. Passagiere). Der Nachfrageanstieg zu Ostern verdeckt die insgesamt schwache und unbefriedigende Verkehrsentwicklung in Deutschland. Im letzten Jahr lag Ostern im II. Quartal. Die Recovery-Rate zum Vorkrisenniveau von 2019 liegt bei traurigen 78,4 Prozent, was Deutschland damit zum Schlusslicht Europas macht. In allen relevanten europäischen Luftverkehrsmärkten liegt die Recovery-Rate um mehr als 15 Prozentpunkte höher, in einigen Staaten bereits über dem Vorkrisenniveau.

- 15,08 Millionen Passagiere nutzten im März die deutschen Flughäfen. Im Vergleich zum März 2023 stieg das Aufkommen um +13,3%. Zum März 2019 fehlen noch immer -21,6% der Reisenden.
- Das absolute Cargo-Aufkommen wächst im Vergleich zum Vormonat auf insgesamt 415.934 Tonnen. Gegenüber März 2023 ist das ein Rückgang von -2,3% (ggü. Mrz 2019 -5,6%).
- Die Zahl der gewerblichen Flugbewegungen lag mit 136.016 Starts und Landungen um +6,4% über dem Vorjahreswert. Gegenüber 2019 wurden 75,6% der gewerblichen Flüge durchgeführt.

Der März im Blick – alle Verkehrssegmente legen zu, Europaverkehr wächst am stärksten

Die Luftverkehrsnachfrage erhält durch den Osterreiseverkehr Ende März einen Wachstumsschub. Gleichzeitig profitiert die Aufkommensentwicklung von streikfreien Betriebsabläufen.

- Die Nachfrage im innerdeutschen Luftverkehr nimmt im März mit 1,86 Mio. im Vergleich zum Vormonat Februar deutlich zu (über +284.000 Passagiere). Im Vergleich zum Vorjahr wächst dieses Marktsegment um +2,6%. Zum März 2019 fehlen dennoch gut die Hälfte der Passagiere (-54,1%).
- Im Europa-Verkehr können im März 9,9 Millionen Passagiere gezählt werden. Gegenüber dem Vormonat Februar wächst das Passagieraufkommen um +25,6% (rund +2,02 Mio. Passagiere). Im Vergleich zum Vorjahresmonat März sind das +16,4%. Die Recovery-Rate zu 2019 liegt bei 85,6%.
- Die Interkont-Nachfrage steigt im Vergleich zum Februar (rund +540.000 Passagiere). Gegenüber dem Vorjahresmonat wächst dieses Marktsegment mit +11,6% auf 3,26 Mio. Passagiere. Im Vergleich zum Februar 2019 liegt die Recovery-Rate bei 91,4% der Passagiere – und erreicht damit den höchsten Wert der drei Distanzklassen.

Das Quartal im Blick – fehlendes Angebot und Streiks führen zum Rückgang der Recovery-Rate gegenüber dem schon schwachen Vorjahr

Von Januar bis März 2024 wurden an den deutschen Flughäfen 39,58 Millionen Passagiere (an+ab) gezählt. Das sind zum Vorjahreszeitraum +13,2% mehr Passagiere. Deutschlands Luftverkehr wächst zwar zum Vorjahresquartal, hinkt aber aufgrund hoher regulativ bedingter Standortkosten der Aufkommensentwicklung der großen europäischen Luftverkehrsmärkte hinterher. Die Summe aus Luftverkehrsteuer, Luftsicherheitskosten und Flugsicherungsgebühren treiben die regulativen Standortkosten auf ein Niveau, das viele Airlines abschreckt. Neue Strecken werden an Flughäfen außerhalb Deutschlands aufgebaut. Die Leidtragenden sind die Privat- und Geschäftsreisenden, denen kein nachfragegerechtes Angebot unterbreitet wird. Die deutsche Recovery-Rate erreicht im ersten Quartal nur 77,9% zum Vergleichszeitraum Jan-Mrz 2019. Sie liegt damit noch unterhalb der Recovery aus dem Jahr 2023 (79,7%). Neben dem fehlenden Angebot haben die zahlreichen streikbedingten Flugausfälle die Recovery-Rate weiter beeinträchtigt.

So verteilen sich die drei Marktsegmente im Jahresverlauf:

- 5,08 Millionen Passagiere flogen innerdeutsch (+7,7% zum Vorjahr), gegenüber Jan-Mrz 2019 ist das weniger als die Hälfte (-53,4%).
- 25,48 Millionen Passagiere sind im Europa-Verkehr an den deutschen Flughäfen unterwegs (+14,4% zum Vorjahr, gegenüber Jan-Mrz 2019 sind es 84,5%).
- Die Interkont-Nachfrage (8,95 Millionen Paxe) wächst mit +13,5% zum Vorjahr (gegenüber Jan-Mrz 2019 sind es 92,3%).

Cargo-Aufkommen – Ausladungen wachsen, Einladungen rückläufig im ersten Quartal

Das Luftfrachtaufkommen von Januar bis März 2024 spiegelt die Schwäche der deutschen Exportwirtschaft. Im ersten Quartal summiert sich die Luftfracht auf insgesamt 1.158.856 Tonnen (-0,05% zum Vergleichszeitraum 2023 und ggü. 2019 -2,2%). Während die eingehende Luftfracht (die Ausladungen) um +2,3% auf 557.034t steigen, nehmen die Ausfuhren (die Einladungen) -2,1% auf nur noch 601.822t ab.

Im Monatsvergleich steigt das Luftfrachtaufkommen im März um rund 46.000t gegenüber Februar. Die insgesamt 415.934 Tonnen bedeuten im Vergleich zum Vorjahresmonat aus 2023 -2,3% weniger Fracht (gegenüber 2019 sind das -5,6%). Die Einladungen erreichen im März 216.996 Tonnen (gegenüber 2023 -3,2%; gegenüber 2019 -4,1%). Die Ausladungen gehen um -1,2% auf 198.938 Tonnen zurück (gegenüber 2019 -7,1%).

Auf einen Blick		März			Kumulierte Zahlen für 2024 (Jan - Mrz)		
		absolut	gg. 2019	gg. 2023	absolut	gg. 2019	gg. 2023
Passagiere Passengers	(an + ab) (arr. + dep.)	15.081.019	-21,6%	+13,3%	39.584.642	-22,1%	+13,2%
Luftfracht / Luftpost [t] Cargo	(an + ab) (arr. + dep.)	415.934	-5,6%	-2,3%	1.158.856	-2,2%	-0,05%
Ausladung Unloaded		198.938	-7,1%	-1,2%	557.034	-2,8%	+2,3%
Einladungen Loaded		216.996	-4,1%	-3,2%	601.822	-1,6%	-2,1%
Bewegungen Movements	(gesamt) (total)	159.858	-20,0%	+7,4%	430.206	-23,9%	+6,3%
	(gewerblich) (commercial)	136.016	-24,4%	+6,4%	370.228	-27,1%	+5,8%
Verkehrseinheiten Traffic Units		19.240.356	-18,6%	+9,6%	51.173.202	-18,4%	+9,9%

Unser Ziel: KLIMANEUTRALITÄT – Emissionsfreie Flughäfen bis 2045

Projektbeispiel: In CO2-optimierte flughafenspezifische Anlagen investieren

Kompletterneuerung der Rollbahnbeleuchtung am Flughafen Stuttgart

CO2-Einsparung pro Jahr
(ca.) 130 t/a

Projekt-Investitionskosten
ca. 14 Mio. EUR

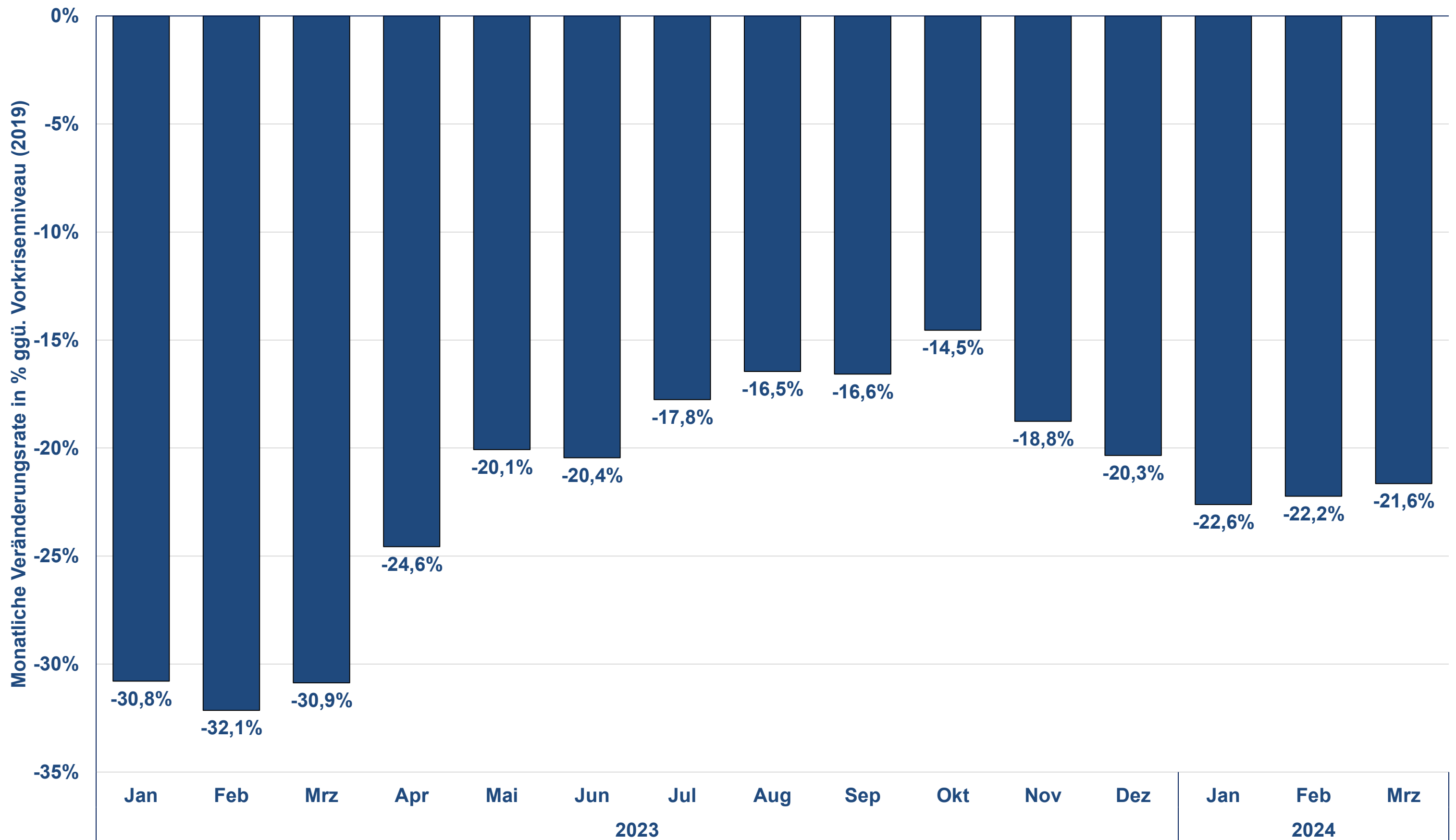
Geplante Laufzeit
Projektrealisierung bis Ende 2025



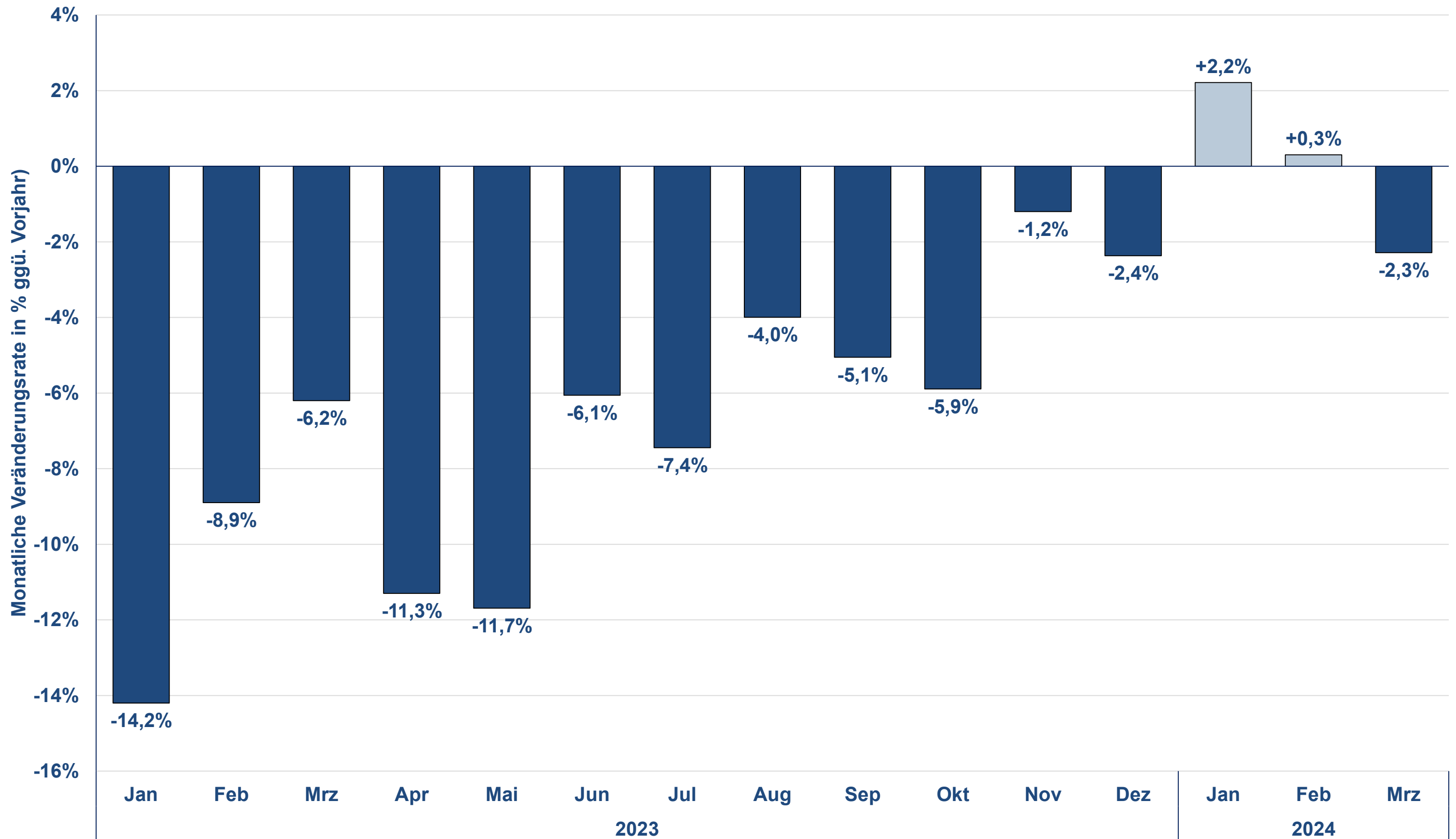
Projekt-Erläuterung:

Bereits im Jahr 2017 erfolgte auf der Start- und Landebahn die Umstellung auf LED. Im Rahmen der Maßnahme „Kompletterneuerung der Rollbahnbeleuchtung – Umrüstung auf LED“ werden nun ebenfalls die bestehenden Befehrungssysteme auf sämtlichen Rollbahnen erneuert und mit Feuern in LED-Technik ausgerüstet. Zusätzlich erfolgt eine Modernisierung der Befehrungsschaltanlage mit Anpassungen an den bestehenden Steuerungs- und Betriebsüberwachungssystemen. Die integrierte Einzellampensteuerung erlaubt zukünftig eine intelligente Steuerung der gesamten Befehrung mittels redundanter Schnittstellen.

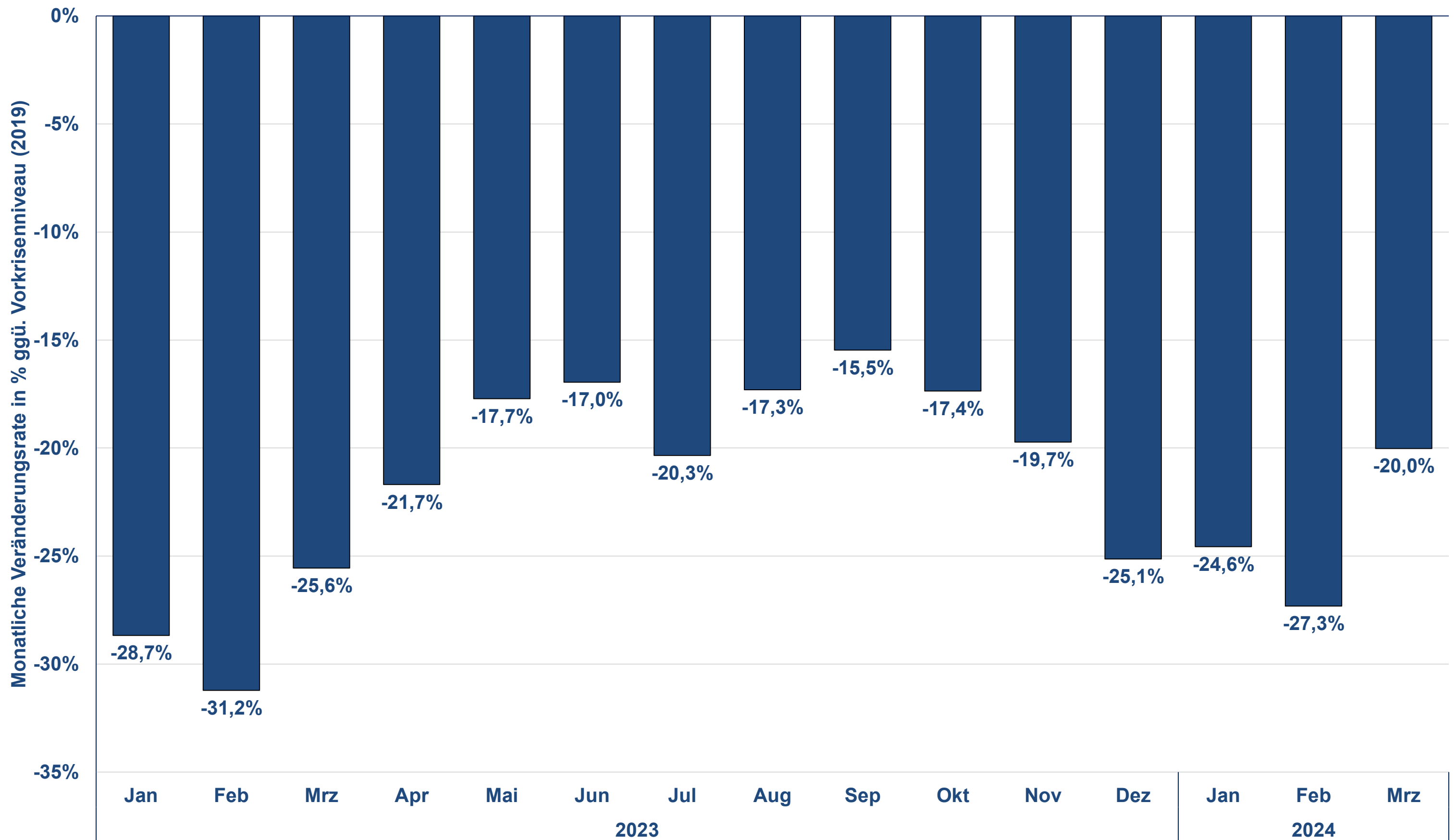
Passagierverkehr Januar 2023 - März 2024 (an+ab)



Cargoverkehr Januar 2023 - März 2024 (an+ab)

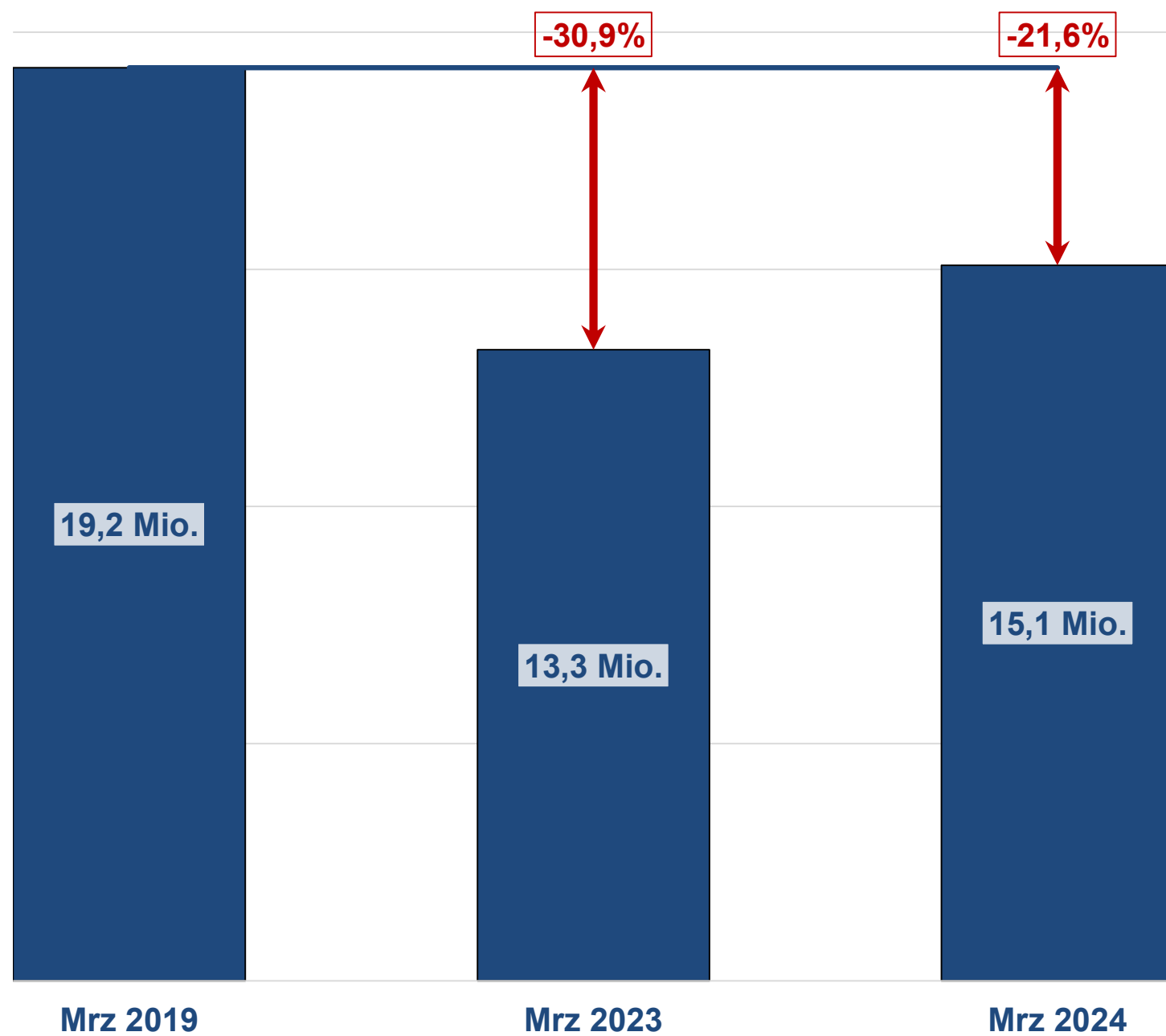


Flugzeugbewegungen Januar 2023 - März 2024 (gesamt)

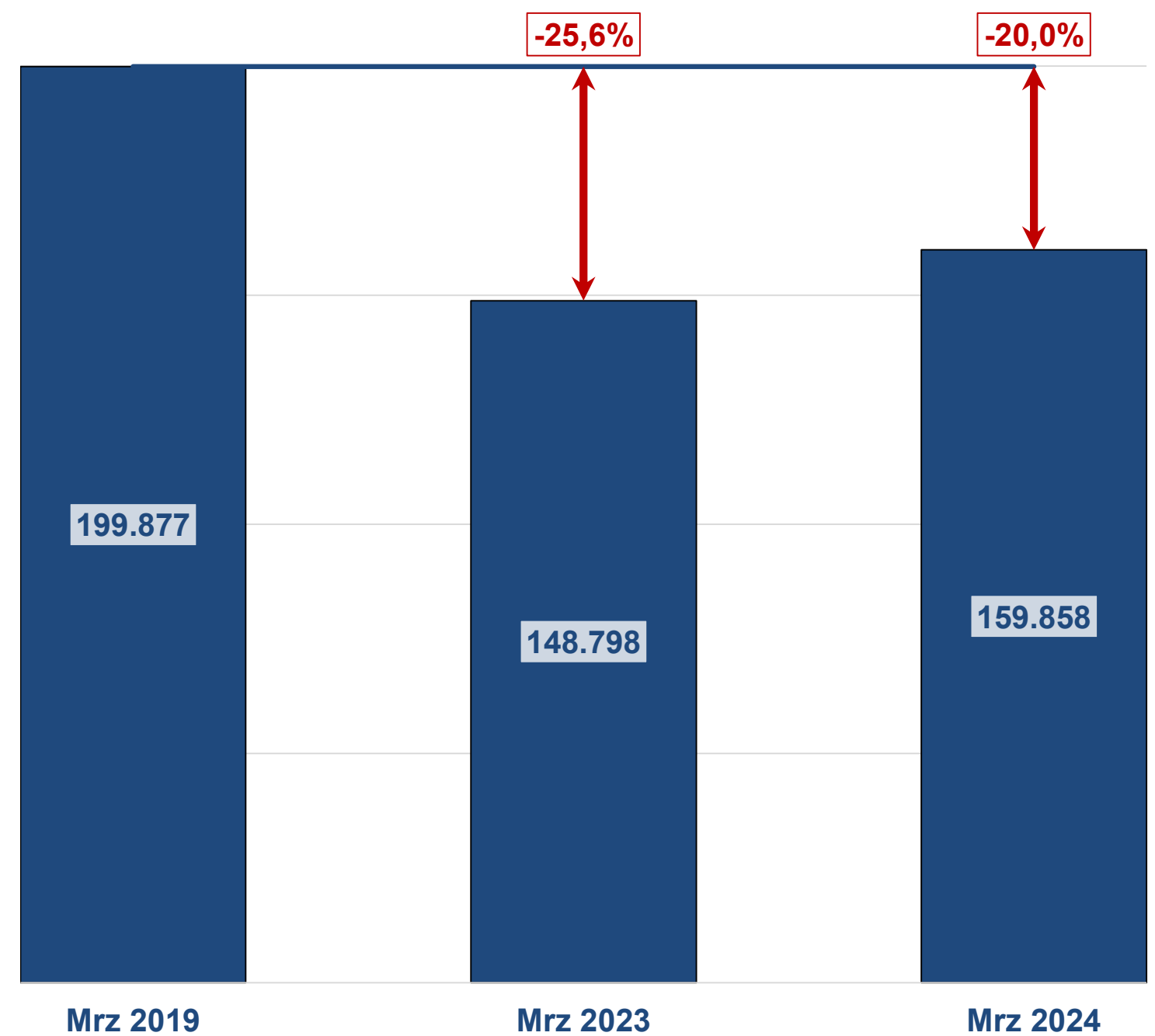


Passagiere und Bewegungen im Monat März in den Jahren 2019, 2023 & 2024

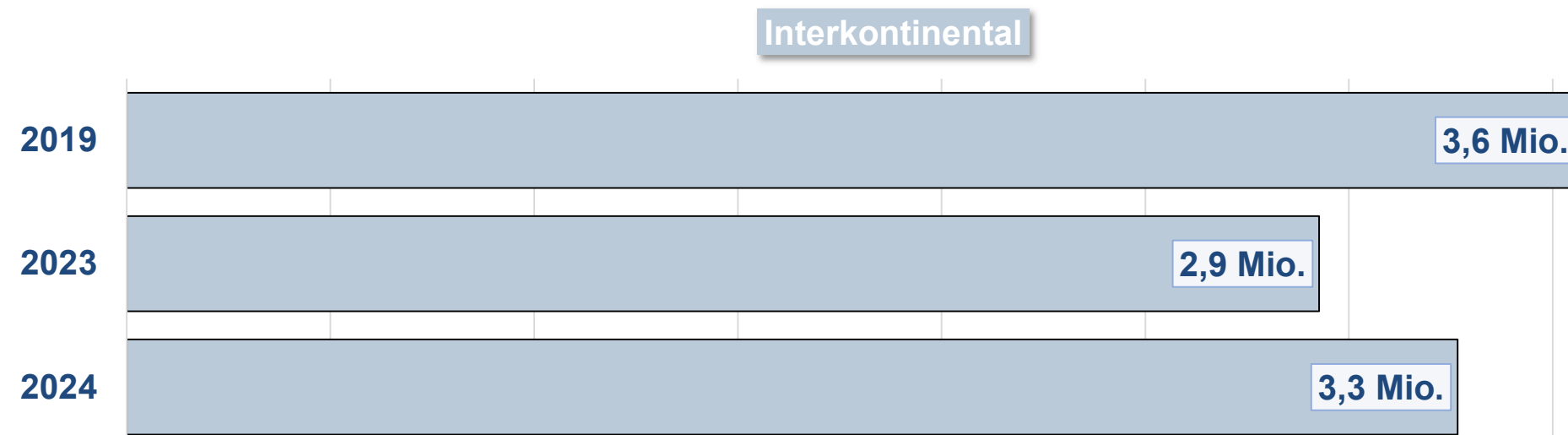
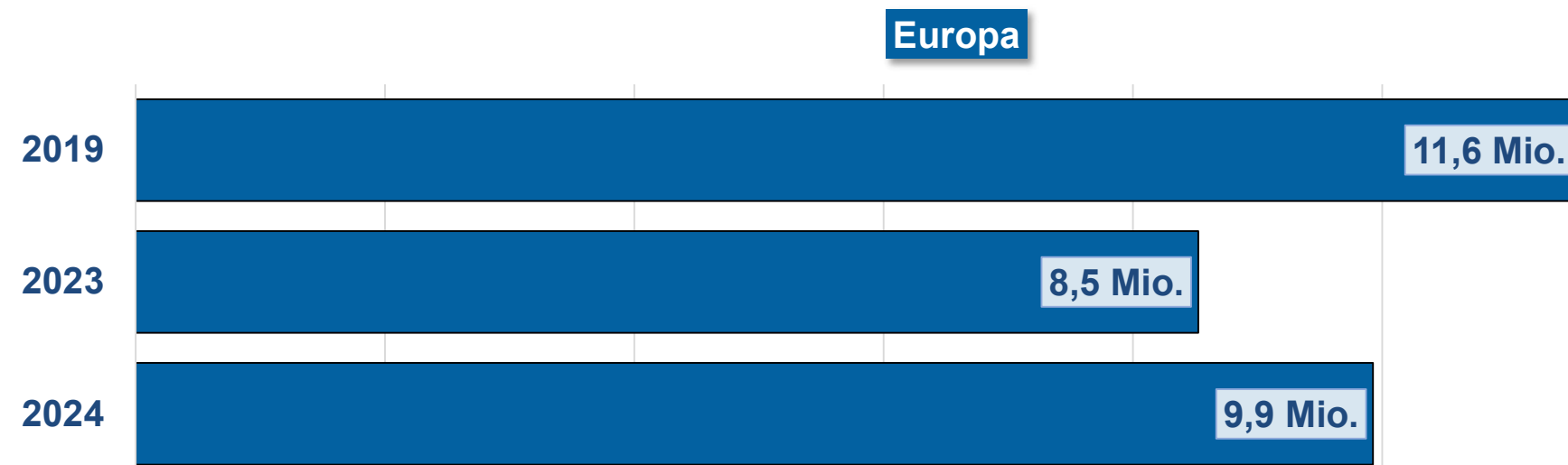
Passagiere (an+ab)



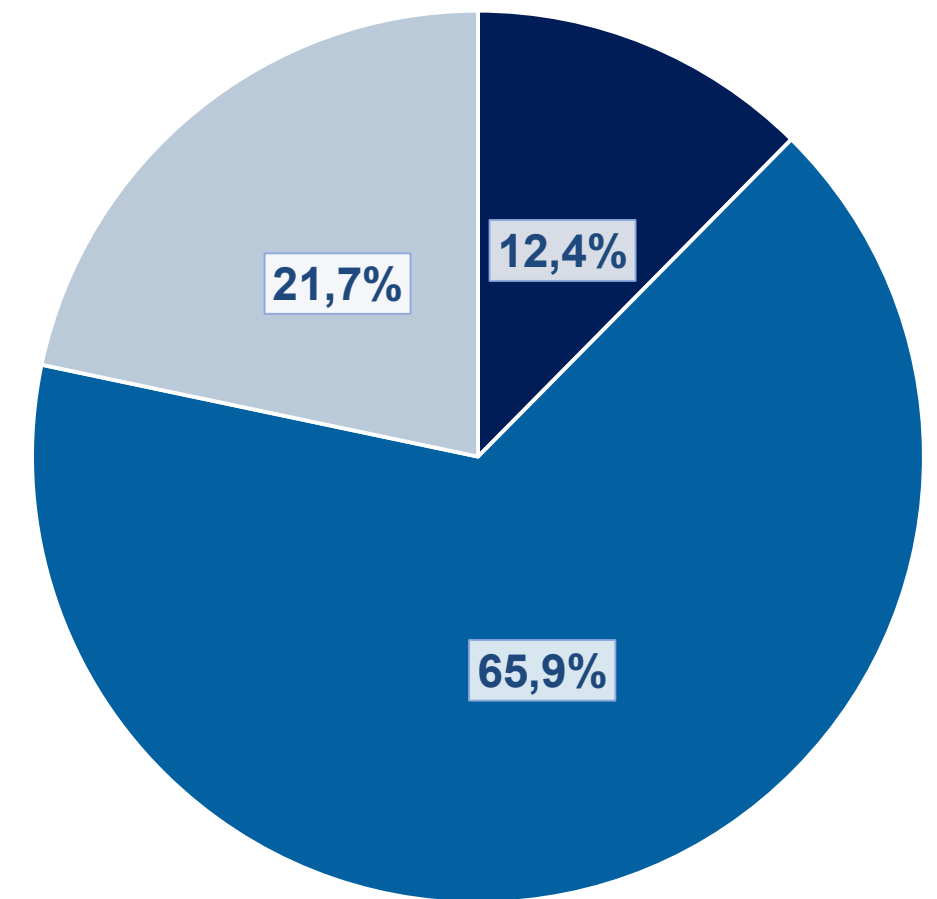
Bewegungen (gesamt)



Passagierentwicklung nach Verkehrsregionen im März 2019, 2023 und 2024



Anteile der gewerblichen Verkehrsströme im März 2024



- Deutschland
- Europa
- Interkontinental

Passagiere: Monatsbetrachtung März 2024 und Veränderung zum Vorjahresmonat

FLUGGÄSTE PASSENGERS																				
Flughafen Airport	Lokalaufkommen / Terminal Passengers														Transit (einfach gezählt) Direct Transit (counted once)		Gesamtverkehr (inkl. Transit) Total Traffic (incl. Transit)			
	Gesamt / Total		Linien-, Pauschalflug-, Tramp- und Anforderungsverkehr Scheduled & Charter Traffic										Sonst. Verkehr Other Commercial Traffic							
	An+Ab Arr.+Dep	%	An+Ab Arr.+Dep	%	Deutschland Germany		Europa Europe		davon of which				Außereuropa Non-Europe		An+Ab Arr.+Dep	%				
					An+Ab Arr.+Dep	%	An+Ab Arr.+Dep	%	EU	%	Schengen	%	An+Ab Arr.+Dep	%						
Berlin (BER)	1.920.051	+15,0%	1.918.829	+15,0%	234.276	-0,4%	1.525.296	+18,9%	1.014.009	+21,4%	1.087.650	+20,2%	159.257	+5,8%	1.222	+67,2%	1.011	+78,9%	1.921.062	+15,0%
Braunschweig-Wolfsburg (BWE)	11.813	+23,7%	10.736	+23,2%	2.492	-24,9%	7.426	+56,1%	6.948	+97,1%	7.276	+53,1%	818	+28,2%	1.077	+28,5%	0	-100,0%	11.813	+22,1%
Bremen (BRE)	145.584	+20,2%	145.413	+20,2%	56.524	+10,8%	84.532	+29,0%	43.056	+20,1%	46.088	+28,6%	4.357	+0,3%	171	-17,0%	36	-36,8%	145.620	+20,2%
Dortmund (DTM)	217.935	+2,5%	215.301	+2,8%	5.425	-10,5%	203.798	+1,5%	141.008	+1,0%	87.303	-0,5%	6.078	+137,1%	2.634	-20,7%	0	-	217.935	+2,5%
Dresden (DRS)	60.364	+2,0%	60.302	+2,0%	33.200	+2,0%	23.133	+4,7%	10.996	-7,7%	16.225	-3,2%	3.969	-11,6%	62	+40,9%	21	-79,6%	60.385	+1,9%
Düsseldorf (DUS)	1.426.632	+16,1%	1.425.543	+16,2%	123.715	-10,0%	1.097.770	+18,8%	697.035	+18,7%	728.365	+18,0%	204.058	+23,1%	1.089	-20,4%	307	-47,1%	1.426.939	+16,1%
Erfurt (ERF)	5.303	+3,8%	5.224	+3,4%	0	-100,0%	579	-28,2%	579	-28,2%	579	-28,2%	4.645	+11,3%	79	+36,2%	2	-97,9%	5.305	+2,0%
Frankfurt (FRA)	4.606.803	+7,9%	4.605.486	+7,9%	421.077	+1,6%	2.319.336	+10,4%	1.739.001	+10,1%	1.790.047	+10,4%	1.865.073	+6,2%	1.317	+26,0%	2.530	-56,6%	4.609.333	+7,8%
Friedrichshafen (FDH)	15.801	-4,7%	14.702	-6,5%	7.290	+6,7%	6.730	-6,5%	1.868	-	4.862	-32,5%	682	-59,6%	1.099	+28,4%	0	-100,0%	15.801	-4,7%
Hahn (HHN)	124.512	+3,2%	124.364	+3,2%	0	-	103.420	-2,9%	69.770	-16,1%	54.260	-8,1%	20.944	+49,3%	148	+20,3%	7.559	+233,0%	132.071	+7,5%
Hamburg (HAM)	1.064.493	+11,5%	1.063.914	+11,5%	223.011	-0,8%	763.204	+15,1%	484.590	+14,4%	532.005	+15,5%	77.699	+17,4%	579	-15,4%	0	-100,0%	1.064.493	+11,5%
Hannover (HAJ)	335.661	+24,5%	335.260	+24,5%	53.355	+16,6%	240.474	+27,3%	127.457	+23,4%	138.049	+23,9%	41.431	+19,7%	401	+59,1%	201	-72,9%	335.862	+24,3%
Karlsruhe/Baden-Baden (FKB)	97.393	-2,0%	97.106	-1,8%	0	-	89.952	-1,6%	67.234	+3,1%	59.084	+10,1%	7.154	-3,7%	287	-38,4%	34	-83,9%	97.427	-2,1%
Kassel (KSF)	7.240	+7,9%	7.026	+7,5%	7	-94,5%	5.351	+15,4%	4.635	+2,7%	4.635	+2,7%	1.668	-5,9%	214	+23,0%	0	-100,0%	7.240	+6,6%
Köln/Bonn (CGN)	628.172	+18,2%	627.912	+18,4%	63.586	+0,5%	521.254	+19,3%	310.942	+10,7%	301.341	+11,5%	43.072	+41,9%	260	-68,4%	645	-41,0%	628.817	+18,1%
Leipzig/Halle (LEJ)	145.939	+30,6%	145.849	+30,6%	25.188	+11,4%	79.536	+25,1%	49.139	+26,6%	49.145	+36,0%	41.125	+61,6%	90	+1,1%	221	-28,7%	146.160	+30,5%
Lübeck (LBC)	322	-90,3%	258	-92,2%	19	-98,9%	239	-85,1%	233	-80,1%	234	-85,4%	0	-	64	+82,9%	0	-	322	-90,3%
Memmingen (FMM)	219.935	+22,9%	219.416	+23,1%	0	-	211.431	+24,4%	144.132	+27,0%	87.374	+47,8%	7.985	-4,3%	519	-17,2%	3	-98,2%	219.938	+22,8%
Mönchengladbach (MGL)	2.632	+21,2%	197	+19,4%	190	+25,0%	7	-46,2%	7	-22,2%	7	-46,2%	0	-	2.435	+21,3%	0	-	2.632	+21,2%
München (MUC)	2.994.115	+16,4%	2.992.447	+16,4%	470.013	+6,1%	1.824.010	+19,1%	1.419.613	+19,2%	1.392.284	+20,1%	698.424	+17,1%	1.668	+0,0%	2.231	+156,7%	2.996.346	+16,4%
Münster/Osnabrück (FMO)	50.992	+29,9%	47.846	+80,7%	23.917	+55,5%	22.383	+132,0%	4.867	+118,8%	4.867	+118,8%	1.546	+6,7%	3.146	-75,4%	0	-100,0%	50.992	+29,6%
Nürnberg (NUE)	243.413	+7,1%	242.229	+7,4%	19.440	+4,1%	202.155	+2,9%	128.273	-0,6%	128.145	+17,0%	20.634	+97,6%	1.184	-28,3%	415	-71,0%	243.828	+6,6%
Paderborn/Lippstadt (PAD)	38.543	+37,5%	38.477	+37,8%	7.082	+44,1%	29.769	+48,3%	13.960	+7,9%	12.165	-2,0%	1.626	-44,6%	66	-37,1%	3	-95,0%	38.546	+37,2%
Rostock-Laage (RLG)	2.887	+16,3%	2.607	+57,3%	0	-100,0%	2.607	+82,1%	32	-94,4%	32	-94,4%	0	-100,0%	280	-66,1%	24	+33,3%	2.911	+16,4%
Saarbrücken (SCN)	10.547	+72,6%	10.480	+75,0%	2.267	-23,5%	8.213	+171,4%	2.384	>1000%	2.384	>1000%	0	-	67	-45,5%	0	-100,0%	10.547	+72,3%
Stuttgart (STR)	589.611	+22,2%	588.212	+22,3%	92.020	+6,4%	470.897	+25,2%	279.968	+24,2%	289.260	+23,6%	25.295	+38,0%	1.399	-14,6%	604	-33,8%	590.215	+22,1%
Sylt (GWT)	3.454	+37,3%	2.644	+25,5%	2.466	+26,5%	178	+13,4%	0	-	178	+13,4%	0	-	810	+98,0%	0	-	3.454	+37,3%
Weeze (NRN)	110.872	+51,5%	109.692	+58,6%	0	-	80.972	+62,5%	72.685	+61,9%	72.685	+61,9%	28.720	+48,5%	1.180	-70,6%	0	-	110.872	+51,5%
Gesamt / Total	15.081.019	+13,3%	15.057.472	+13,5%	1.866.560	+2,6%	9.924.652	+16,4%	6.834.421	+15,6%	6.896.529	+16,6%	3.266.260	+11,6%	23.547	-36,3%	15.847	+1,0%	15.096.866	+13,3%

Bewegungen und Luftfracht: Monatsbetrachtung März 2024 und Veränderung zum Vorjahresmonat

FLUGZEUGBEWEGUNGEN AIRCRAFT MOVEMENTS							LUFTFRACHT und LUFTPOST (in Tonnen) AIR FREIGHT and AIR MAIL (in metric tonnes)							VERKEHRSEINHEITEN TRAFFIC UNITS			
Flughafen Airport	Gewerblicher Verkehr / Commercial Traffic				Gesamtverkehr (inkl. Nichtgewerbl.) Total Traffic (incl. non-commercial)		Lokalaufkommen / Terminal Air Freight and Air Mail						Gesamtverkehr (inkl. Transit) Cargo (incl. Transit)		VE * TU **		
	Gesamt / Total		davon / of which				Gesamt / Total			An+Ab unl.+loaded							Ausladung unloaded
		%		%		%		%		%		%		%		%	
Berlin (BER)	13.739	+11,4%	13.474	+11,9%	14.636	+10,8%	3.799	+19,8%	1.714	+41,1%	2.086	+6,5%	3.813	+20,0%	1.958.045	+15,1%	
Braunschweig-Wolfsburg (BWE)	1.182	+1,1%	252	-24,8%	2.536	+22,6%	0	-	0	-	0	-	0	-	11.813	+23,7%	
Bremen (BRE)	1.773	+15,0%	1.222	+10,2%	2.287	+15,2%	22	-8,3%	10	-44,4%	12	+100,0%	22	-8,3%	145.804	+20,1%	
Dortmund (DTM)	1.821	-10,3%	1.272	+1,6%	2.752	+7,8%	0	-	0	-	0	-	0	-	217.935	+2,5%	
Dresden (DRS)	896	+2,9%	669	-0,4%	1.634	+12,5%	4	+125,0%	2	+666,7%	1	+0,0%	4	+125,0%	60.400	+2,1%	
Düsseldorf (DUS)	10.977	+9,6%	10.537	+11,1%	11.386	+8,9%	3.582	+60,4%	1.887	+124,2%	1.696	+21,8%	3.582	+48,0%	1.462.455	+16,9%	
Erfurt (ERF)	211	+0,5%	39	+14,7%	390	-1,5%	0	-97,0%	0	-97,0%	0	-	0	-97,0%	5.307	+1,4%	
Frankfurt (FRA)	33.350	+5,9%	32.940	+6,1%	33.969	+5,7%	172.686	+5,6%	83.234	+6,9%	89.452	+4,3%	178.898	+6,3%	6.333.664	+7,2%	
Friedrichshafen (FDH)	459	-5,7%	209	-9,1%	2.075	+4,1%	0	-	0	-	0	-	0	-	15.801	-4,7%	
Hahn (HHN)	1.158	-1,2%	1.072	-1,5%	1.254	-0,8%	7.602	-49,5%	3.069	-54,8%	4.533	-45,1%	9.391	-40,5%	200.532	-26,0%	
Hamburg (HAM)	7.891	+6,6%	7.741	+7,5%	9.463	+7,6%	2.261	+53,3%	1.211	+175,9%	1.050	+1,4%	2.311	+56,7%	1.087.103	+12,1%	
Hannover (HAJ)	3.998	+22,0%	2.937	+15,7%	5.178	+20,1%	2.877	+11,9%	1.360	+14,4%	1.517	+9,8%	2.975	+6,9%	364.431	+23,4%	
Karlsruhe/Baden-Baden (FKB)	1.543	-19,1%	652	-11,1%	3.424	-6,2%	86	-48,7%	7	-73,5%	79	-44,2%	86	-48,7%	98.254	-2,7%	
Kassel (KSF)	1.262	+73,4%	66	-30,5%	2.212	+59,5%	0	-100,0%	0	-100,0%	0	-100,0%	0	-100,0%	7.240	+7,8%	
Köln/Bonn (CGN)	7.430	-1,8%	7.305	-1,5%	8.426	-0,4%	67.378	-18,7%	32.656	-18,0%	34.722	-19,3%	68.595	-19,0%	1.301.956	-4,3%	
Leipzig/Halle (LEJ)	5.497	-10,9%	5.414	-11,0%	6.286	-6,7%	125.104	-1,6%	60.354	-2,2%	64.750	-1,2%	125.284	-1,5%	1.396.980	+1,0%	
Lübeck (LBC)	1.227	+1,2%	29	-80,0%	1.981	+24,4%	0	-	0	-	0	-	0	-	322	-90,3%	
Memmingen (FMM)	1.542	+11,6%	1.261	+15,9%	2.312	+4,0%	0	-	0	-	0	-	0	-	219.935	+22,9%	
Mönchengladbach (MGL)	2.403	-4,8%	26	+8,3%	3.372	-1,1%	0	-	0	-	0	-	0	-	2.632	+21,2%	
München (MUC)	23.566	+10,0%	22.752	+10,9%	24.195	+9,9%	26.925	+11,1%	11.906	+16,1%	15.019	+7,4%	27.337	+10,9%	3.263.365	+15,9%	
Münster/Osnabrück (FMO)	1.868	+19,6%	519	+29,1%	3.119	+14,4%	0	-100,0%	0	-100,0%	0	-100,0%	0	-100,0%	50.992	+30,6%	
Nürnberg (NUE)	2.189	+3,5%	1.836	+4,3%	3.463	-3,7%	303	+12,6%	108	+70,4%	195	-5,3%	443	-10,3%	246.447	+7,2%	
Paderborn/Lippstadt (PAD)	1.722	+4,6%	432	-0,2%	3.044	+17,0%	0	-97,1%	0	-	0	-100,0%	0	-97,1%	38.544	+37,4%	
Rostock-Laage (RLG)	682	-38,2%	32	+18,5%	909	-27,7%	0	-	0	-	0	-	0	-	2.887	+16,3%	
Saarbrücken (SCN)	260	-2,3%	154	+8,5%	457	-17,8%	0	-96,2%	0	-100,0%	0	-93,3%	0	-96,2%	10.548	+71,8%	
Stuttgart (STR)	5.700	+12,1%	4.997	+11,4%	6.794	+8,5%	3.303	+18,9%	1.419	+20,9%	1.884	+17,4%	3.303	+18,8%	622.639	+22,0%	
Sylt (GWT)	181	-19,2%	30	+25,0%	517	+34,3%	0	-	0	-	0	-	0	-	3.454	+37,3%	
Weeze (NRN)	1.489	+53,3%	673	+54,0%	1.787	+34,7%	0	-	0	-	0	-	0	-	110.872	+51,5%	
Gesamt / Total	136.016	+6,4%	118.542	+6,9%	159.858	+7,4%	415.934	-2,3%	198.938	-1,2%	216.996	-3,2%	426.045	-1,8%	19.240.356	+9,6%	

* eine VE entspricht einem Fluggast (an+ab) oder 100kg Luftfracht oder 100kg Luftpost (an+ab) **one TU is adequate to one passenger or 100kg air freight or 100kg air mail

Passagiere: Kumulierte Betrachtung Januar - März 2024 und Veränderung zum Vorjahreszeitraum

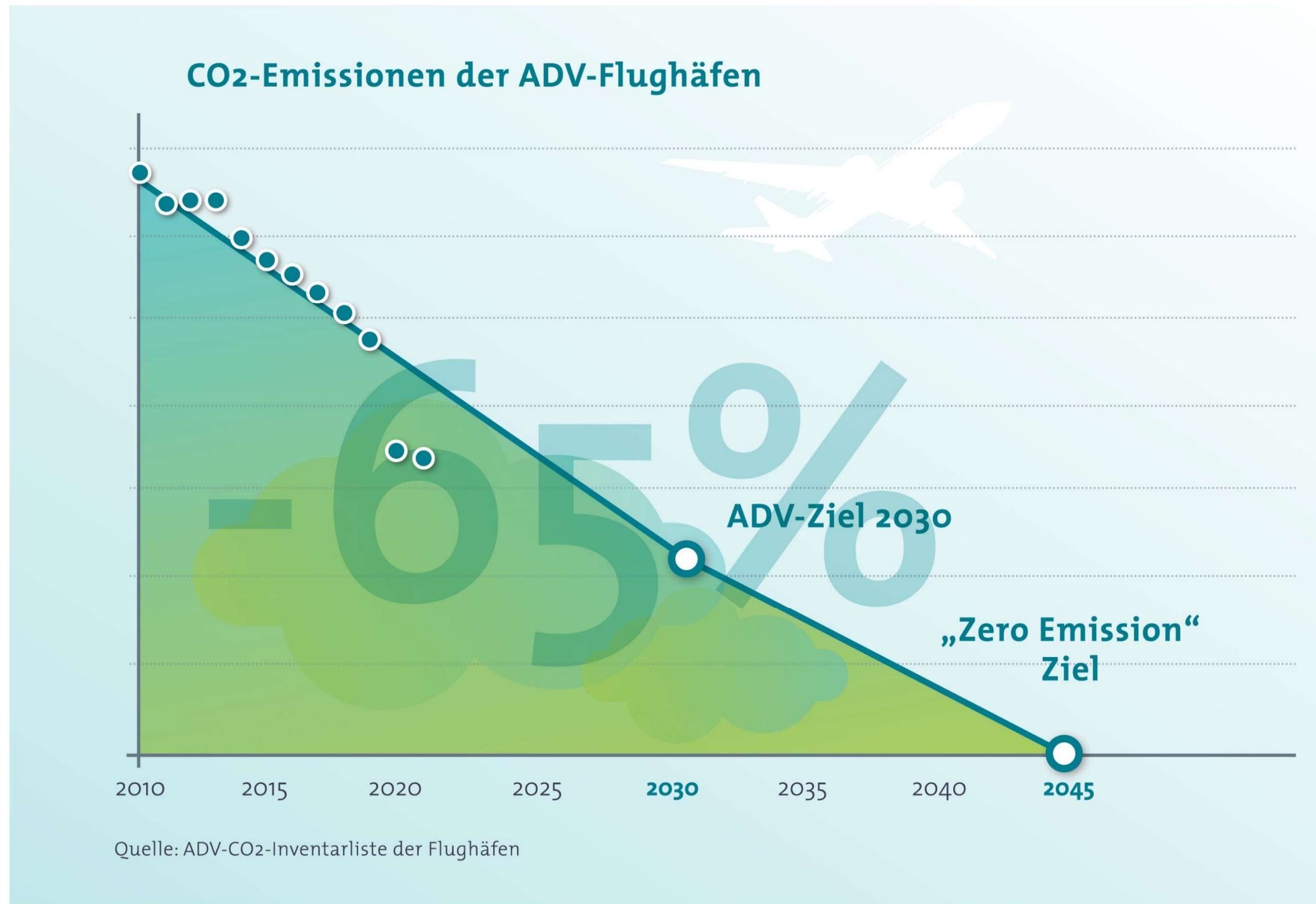
FLUGGÄSTE PASSENGERS																				
Flughafen Airport	Lokalaufkommen / Terminal Passengers														Transit (einfach gezählt) Direct Transit (counted once)		Gesamtverkehr (inkl. Transit) Total Traffic (incl. Transit)			
	Gesamt / Total		Linien-, Pauschalflug-, Tramp- und Anforderungsverkehr Scheduled & Charter Traffic										Sonst. Verkehr Other Commercial Traffic							
	An+Ab Arr.+Dep	%	An+Ab Arr.+Dep	%	Deutschland Germany		Europa Europe		davon of which		Außereuropa Non-Europe		An+Ab Arr.+Dep	%	An+Ab Arr.+Dep	%				
					An+Ab Arr.+Dep	%	An+Ab Arr.+Dep	%	EU	%	Schengen	%					An+Ab Arr.+Dep	%		
Berlin (BER)	4.969.150	+13,0%	4.967.237	+13,0%	640.602	+4,7%	3.887.875	+15,1%	2.570.512	+17,7%	2.742.799	+16,0%	438.760	+8,5%	1.913	+34,1%	2.477	+66,7%	4.971.627	+13,0%
Braunschweig-Wolfsburg (BWE)	21.792	+25,2%	19.293	+27,7%	7.326	-2,3%	10.129	+46,1%	8.949	+68,8%	9.978	+43,9%	1.838	+172,3%	2.499	+9,0%	0	-100,0%	21.792	+24,3%
Bremen (BRE)	369.766	+18,3%	369.217	+18,3%	150.493	+14,2%	211.625	+23,2%	112.400	+23,8%	120.263	+32,4%	7.099	-15,3%	549	-14,9%	319	+47,7%	370.085	+18,3%
Dortmund (DTM)	635.477	+7,3%	628.454	+7,7%	14.755	-1,7%	594.477	+6,0%	409.298	+3,7%	252.864	+2,7%	19.222	+144,1%	7.023	-15,2%	0	-	635.477	+7,3%
Dresden (DRS)	145.041	-0,4%	144.911	-0,4%	88.525	+1,2%	48.931	-0,4%	24.154	-1,5%	36.443	+1,5%	7.455	-15,9%	130	+14,0%	565	+234,3%	145.606	-0,1%
Düsseldorf (DUS)	3.637.617	+16,2%	3.633.797	+16,2%	341.515	-2,4%	2.746.371	+17,5%	1.671.219	+18,1%	1.771.783	+18,2%	545.911	+24,4%	3.820	-3,0%	1.326	-25,4%	3.638.943	+16,2%
Erfurt (ERF)	10.573	+3,6%	10.229	+2,5%	652	+805,6%	2.831	-25,7%	2.325	-9,3%	2.831	-25,7%	6.746	+10,6%	344	+54,3%	576	+438,3%	11.149	+8,1%
Frankfurt (FRA)	12.522.310	+10,5%	12.519.220	+10,5%	1.144.481	+7,8%	6.138.098	+11,9%	4.554.425	+11,7%	4.706.376	+12,1%	5.236.641	+9,6%	3.090	+9,1%	8.994	-53,4%	12.531.304	+10,4%
Friedrichshafen (FDH)	42.055	-3,5%	38.990	-4,7%	20.986	+23,2%	17.130	-20,1%	2.707	>1000%	14.423	-32,2%	874	-64,0%	3.065	+13,9%	2	-94,4%	42.057	-3,6%
Hahn (HHN)	332.244	-2,4%	331.873	-2,4%	0	-	270.399	-10,1%	184.359	-21,7%	132.535	-19,2%	61.474	+56,2%	371	+13,8%	12.412	+27,4%	344.656	-1,6%
Hamburg (HAM)	2.721.053	+13,4%	2.719.587	+13,4%	603.805	+5,5%	1.912.058	+15,6%	1.204.718	+14,5%	1.321.857	+16,2%	203.724	+19,0%	1.466	-15,8%	657	+14,5%	2.721.710	+13,4%
Hannover (HAJ)	810.816	+22,2%	810.032	+22,2%	141.101	+17,3%	573.746	+24,4%	301.286	+22,6%	328.705	+24,4%	95.185	+16,5%	784	+19,0%	1.288	-47,2%	812.104	+21,9%
Karlsruhe/Baden-Baden (FKB)	267.480	-1,3%	266.753	-1,2%	1	-94,7%	245.599	-1,1%	180.754	+3,3%	157.882	+11,0%	21.153	-2,2%	727	-23,1%	224	-0,9%	267.704	-1,3%
Kassel (KSF)	17.708	+13,1%	17.286	+13,3%	46	-73,7%	14.579	+20,3%	13.504	+12,8%	13.670	+14,1%	2.661	-10,4%	422	+7,1%	0	-100,0%	17.708	+12,6%
Köln/Bonn (CGN)	1.568.416	+11,8%	1.567.567	+11,9%	174.314	+8,0%	1.288.989	+11,0%	741.278	+2,6%	717.065	+4,4%	104.264	+33,6%	849	-57,7%	2.360	+18,2%	1.570.776	+11,8%
Leipzig/Halle (LEJ)	331.220	+23,6%	330.968	+23,7%	65.158	+14,4%	174.565	+15,8%	111.215	+18,4%	111.230	+27,9%	91.245	+52,4%	252	-11,3%	573	-2,4%	331.793	+23,6%
Lübeck (LBC)	641	-92,4%	550	-93,3%	233	-95,3%	308	-90,6%	295	-86,3%	297	-90,9%	9	-18,2%	91	-45,2%	4	-	645	-92,3%
Memmingen (FMM)	614.872	+24,4%	613.558	+24,5%	0	-	586.631	+25,7%	389.639	+27,7%	229.370	+49,8%	26.927	+2,7%	1.314	+0,8%	185	-46,4%	615.057	+24,4%
Mönchengladbach (MGL)	6.416	+12,0%	526	+44,9%	481	+54,2%	45	-11,8%	32	-3,0%	32	-22,0%	0	-	5.890	+9,7%	0	-	6.416	+12,0%
München (MUC)	7.950.903	+14,2%	7.946.535	+14,2%	1.284.896	+8,9%	4.768.793	+14,9%	3.689.397	+15,4%	3.628.903	+16,6%	1.892.846	+16,3%	4.368	+8,0%	5.225	+27,6%	7.956.128	+14,2%
Münster/Osnabrück (FMO)	110.114	+34,5%	104.734	+64,5%	63.150	+50,5%	38.974	+110,4%	8.073	+224,2%	8.073	+224,2%	2.610	-18,6%	5.380	-70,4%	415	+267,3%	110.529	+34,8%
Nürnberg (NUE)	630.052	+7,5%	625.387	+7,4%	53.579	+16,1%	523.094	+1,3%	329.673	-0,6%	299.042	+8,7%	48.714	+150,5%	4.665	+21,8%	2.091	-9,1%	632.143	+7,5%
Paderborn/Lippstadt (PAD)	69.784	+44,2%	69.243	+44,8%	20.810	+55,5%	46.352	+48,5%	23.856	+25,5%	22.074	+26,7%	2.081	-35,5%	541	-8,6%	955	>1000%	70.739	+45,9%
Rostock-Laage (RLG)	6.149	+23,5%	5.365	+36,4%	0	-100,0%	5.208	+49,7%	486	-62,5%	522	-59,8%	157	-13,3%	784	-25,0%	197	+462,9%	6.346	+26,6%
Saarbrücken (SCN)	21.920	+63,1%	21.642	+65,5%	5.453	-17,6%	16.151	+149,9%	3.454	>1000%	3.454	>1000%	38	-	278	-23,6%	153	>1000%	22.073	+64,0%
Stuttgart (STR)	1.480.592	+20,8%	1.476.552	+20,8%	252.753	+11,4%	1.168.553	+23,1%	652.293	+18,1%	675.288	+22,1%	55.246	+19,7%	4.040	+5,1%	1.963	-24,7%	1.482.555	+20,7%
Sylt (GWT)	5.469	+9,0%	4.134	+4,8%	3.956	+4,4%	178	+13,4%	0	-	178	+13,4%	0	-	1.335	+24,4%	0	-	5.469	+9,0%
Weeze (NRN)	285.012	+61,0%	281.979	+66,5%	0	-	197.172	+67,9%	176.437	+68,8%	176.437	+68,8%	84.807	+63,3%	3.033	-60,4%	0	-	285.012	+61,0%
Gesamt / Total	39.584.642	+13,2%	39.525.619	+13,3%	5.079.071	+7,7%	25.488.861	+14,4%	17.366.738	+13,9%	17.484.374	+15,1%	8.957.687	+13,5%	59.023	-22,6%	42.961	-11,3%	39.627.603	+13,2%

Bewegungen und Luftfracht: Kumul. Betrachtung Januar - März 2024 und Veränderung zum Vorjahreszeitraum

FLUGZEUGBEWEGUNGEN AIRCRAFT MOVEMENTS						LUFTFRACHT und LUFTPOST (in Tonnen) AIR FREIGHT and AIR MAIL (in metric tonnes)								VERKEHRSEINHEITEN TRAFFIC UNITS		
Flughafen Airport	Gewerblicher Verkehr / Commercial Traffic				Gesamtverkehr (inkl. Nichtgewerbl.) Total Traffic (incl. non-commercial)		Lokalaufkommen / Terminal Air Freight and Air Mail						Gesamtverkehr (inkl. Transit) Cargo (incl. Transit)		VE * TU **	
	Gesamt / Total		davon / of which				Gesamt / Total									
			Linien- & Charterverkehr Sched.&Charter Traffic				An+Ab unl.+loaded		Ausladung unloaded		Einladung loaded					
		%	%	%	%	%	%	%	%	%	%	%	%	%	%	
Berlin (BER)	36.755	+9,9%	36.123	+10,2%	39.049	+9,7%	10.256	+15,0%	4.791	+49,3%	5.464	-4,3%	10.336	+15,6%	5.071.708	+13,1%
Braunschweig-Wolfsburg (BWE)	3.317	+11,6%	704	-8,6%	6.624	+16,6%	27	>1000%	27	>1000%	0	-	27	>1000%	22.066	+26,7%
Bremen (BRE)	4.794	+16,3%	3.281	+10,4%	5.994	+9,3%	70	+4,5%	42	-17,6%	28	+75,0%	70	+4,5%	370.466	+18,2%
Dortmund (DTM)	5.061	-9,2%	3.777	+8,4%	7.390	+6,7%	0	-	0	-	0	-	0	-	635.477	+7,3%
Dresden (DRS)	2.280	-1,6%	1.780	-7,2%	3.985	+2,2%	11	+133,3%	7	+493,5%	4	+16,6%	11	+135,5%	145.147	-0,4%
Düsseldorf (DUS)	29.223	+10,2%	27.859	+11,4%	30.390	+9,8%	9.656	+63,0%	5.341	+151,7%	4.315	+13,5%	9.720	+59,0%	3.734.177	+17,1%
Erfurt (ERF)	593	+1,9%	93	+34,8%	1.048	-3,4%	0	-99,0%	0	-99,0%	0	-	0	-99,0%	10.577	+0,1%
Frankfurt (FRA)	93.612	+7,1%	92.531	+7,2%	95.206	+7,0%	471.732	+5,9%	231.129	+10,4%	240.603	+1,8%	486.667	+6,5%	17.239.626	+9,2%
Friedrichshafen (FDH)	1.406	-4,7%	571	-7,0%	5.599	+5,5%	0	-	0	-	0	-	0	-	42.055	-3,5%
Hahn (HHN)	3.214	-1,7%	2.982	-2,3%	3.498	-0,8%	20.463	-50,7%	7.978	-57,5%	12.485	-45,1%	25.788	-41,1%	536.874	-28,9%
Hamburg (HAM)	21.588	+8,7%	21.175	+9,8%	24.940	+7,8%	6.026	+45,6%	3.058	+128,9%	2.968	+5,8%	6.150	+48,5%	2.781.313	+13,9%
Hannover (HAJ)	10.297	+20,6%	7.817	+16,5%	13.100	+15,6%	8.787	+19,9%	4.072	+19,8%	4.715	+20,0%	9.094	+16,9%	898.686	+21,9%
Karlsruhe/Baden-Baden (FKB)	4.153	-8,0%	1.879	-6,8%	9.504	+8,3%	277	-42,4%	18	-76,5%	259	-35,8%	277	-42,4%	270.254	-2,0%
Kassel (KSF)	2.507	+13,4%	192	-10,7%	4.589	+15,6%	0	-90,2%	0	-98,6%	0	-83,7%	0	-90,2%	17.710	+13,0%
Köln/Bonn (CGN)	20.629	+0,3%	20.263	+0,4%	23.136	+0,7%	196.552	-11,4%	93.882	-11,8%	102.670	-11,1%	200.412	-11,0%	3.533.931	-2,4%
Leipzig/Halle (LEJ)	15.755	-7,8%	15.465	-8,0%	17.571	-6,5%	350.675	+0,9%	169.205	+0,4%	181.469	+1,4%	351.273	+1,0%	3.837.967	+2,5%
Lübeck (LBC)	2.024	-33,3%	65	-84,6%	3.311	-18,0%	0	-	0	-	0	-	0	-	641	-92,4%
Memmingen (FMM)	4.676	+25,2%	3.701	+21,0%	6.860	+15,4%	0	-	0	-	0	-	0	-	614.872	+24,4%
Mönchengladbach (MGL)	6.049	-17,1%	68	+17,2%	8.371	-11,5%	0	-80,0%	0	-	0	-80,0%	0	-80,0%	6.417	+11,9%
München (MUC)	66.055	+9,5%	63.868	+10,1%	68.282	+9,9%	73.499	+9,6%	33.095	+19,4%	40.404	+2,7%	74.765	+9,5%	8.685.893	+13,8%
Münster/Osnabrück (FMO)	4.797	+24,3%	1.307	+19,9%	8.948	+28,6%	1	-93,9%	0	-96,6%	0	-92,5%	1	-96,2%	110.119	+35,4%
Nürnberg (NUE)	6.102	+5,1%	4.982	+5,6%	9.768	+1,5%	856	+10,6%	331	+45,4%	525	-3,9%	1.240	-2,8%	638.609	+7,6%
Paderborn/Lippstadt (PAD)	3.911	-16,9%	983	+4,7%	6.595	-9,8%	48	+49,0%	0	-99,4%	48	+120,4%	48	+49,0%	70.265	+44,2%
Rostock-Laage (RLG)	1.693	-48,9%	80	+14,3%	2.049	-43,1%	0	-	0	-	0	-	0	-100,0%	6.149	+23,5%
Saarbrücken (SCN)	680	-4,2%	399	+9,9%	1.078	-16,4%	6	+59,1%	0	-69,1%	6	+123,1%	6	+59,1%	21.982	+63,0%
Stuttgart (STR)	15.198	+13,0%	13.224	+10,5%	18.247	+10,0%	9.915	+23,0%	4.057	+16,6%	5.858	+27,9%	9.929	+21,4%	1.579.741	+20,9%
Sylt (GWT)	371	-34,2%	46	-11,5%	905	-19,4%	0	-	0	-	0	-	0	-	5.469	+9,0%
Weeze (NRN)	3.488	+38,4%	1.775	+68,9%	4.169	+27,3%	0	-	0	-	0	-	0	-	285.012	+61,0%
Gesamt / Total	370.228	+5,8%	326.990	+7,6%	430.206	+6,3%	1.158.856	-0,05%	557.034	+2,3%	601.822	-2,1%	1.185.814	+0,6%	51.173.202	+9,9%

* eine VE entspricht einem Fluggast (an+ab) oder 100kg Luftfracht oder 100kg Luftpost (an+ab) **one TU is adequate to one passenger or 100kg air freight or 100kg air mail

Die Klimastrategie der Flughäfen



Die Klimastrategie der Flughäfen

Die ADV setzt sich aktiv für den Klimaschutz ein. Die Flughäfen streben den klimaneutralen Flughafenbetrieb bis zum Jahr 2045 an. Der wichtigste Meilenstein auf diesem Weg: 65 Prozent CO₂-Einsparung bis zum Jahr 2030.

Erläuterungen

Passagiere

Lokales Fluggastaufkommen

Ankommende und abfliegende Passagiere (einschließlich Umsteiger) ohne Transitfluggäste.

Transitfluggäste

Fluggäste, die innerhalb einer Flugstrecke (Flug unter gleicher Flugnummer) auf einem Berichtsflughäfen zwischenlanden ohne das Flugzeug zu verlassen.

Umsteiger

Passagiere, die ihre Gesamtflugreise (Zusammensetzung von Teilstrecken) zwischen Herkunfts- und Endzielflughafen an einem Berichtsflughafen unterbrechen. Sie fliegen mit einer anderen Flugnummer und einem anderen Fluggerät weiter.

Gesamter Fluggastverkehr

Ankommende und abfliegende Passagiere (einschließlich Umsteiger) und Transitfluggäste.

Flugbewegungen

Flugbewegungen gewerblich:

Alle Flugbewegungen zur gewerblichen bzw. entgeltlichen Beförderung von Personen, Fracht und Post im Linien- und Charterverkehr, für die dem Luftfahrtunternehmen eine entsprechende Genehmigung erteilt wurde.

Flugbewegungen gesamt:

Gewerbliche Flugbewegungen und alle sonstigen Verkehre, wie z.B. gewerbliche Schulflüge, Bildflüge, Reklameflüge sowie Land- und forstwirtschaftliche Flüge, Taxiflüge, Leer- und Bereitstellungsflüge, nicht gewerblicher Verkehr (Werkverkehr, Sport-, Werkstatt-, private Reiseflüge, sowie nichtgewerbliche Schulflüge).

Luftfracht/Luftpost

Örtlicher Luftfracht- bzw. Luftpostverkehr

Umfasst ankommende und abfliegende Luftfracht bzw. Luftpost einschließlich Umladung.

Transitluftfracht- bzw. Transitluftpostaufkommen

Luftfracht bzw. Luftpost, die nach einer Zwischenlandung unter gleicher Flugnummer weitergeflogen wird.

Ansprechpartner

Arbeitsgemeinschaft Deutscher Verkehrsflughäfen

German Airports Association

Friedrichstraße 79

D-10117 Berlin

Ansprechpartner

Markus Engemann, Bereichsleiter Markt und Verkehr

engemann@adv.aero

Tel. +49 30 31 01 18 42

Fax +49 30 31 01 18 90

Redaktion

Niclas Hinrichs, Leiter Luftfahrtstatistik und Digitalisierung

hinrichs@adv.aero

Tel. +49 30 31 01 18 17

Fax +49 30 31 01 18 90

Hinweis

Trotz größter Sorgfalt können wir Irrtümer und Fehler nicht gänzlich ausschließen und behalten uns gegebenenfalls spätere Korrekturen vor.

Despite high diligence we cannot completely exclude mistakes and errors and reserve later corrections if necessary.